

Formació del Professorat d'Educació Secundària Obligatòria

MÒDUL ASSIGNATURA

1r semestre

2n semestre

MÒDUL PROFESSORAT

1r semestre

2n semestre

Curs 2012 - 2013

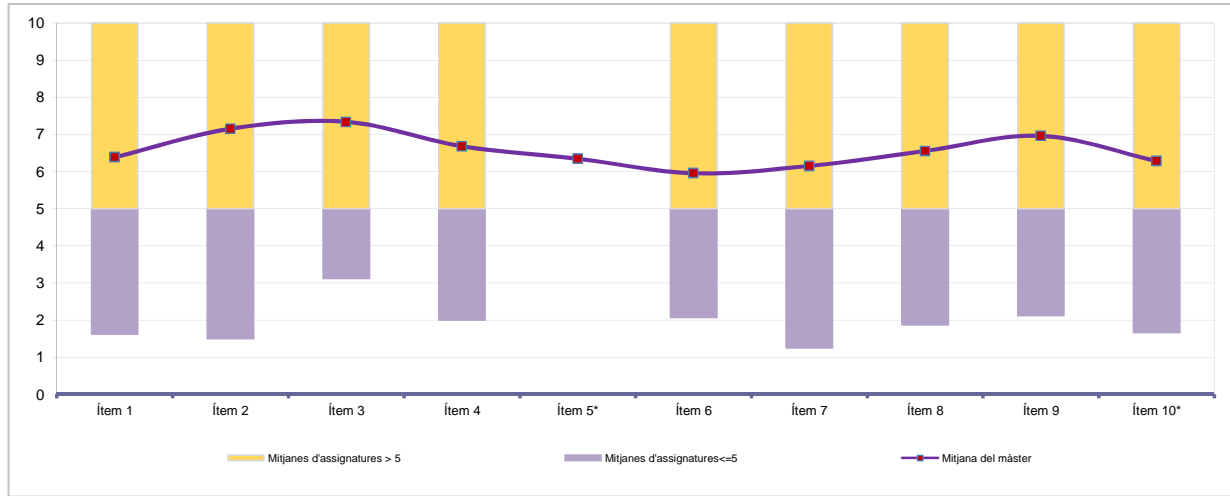
1r semestre

Alumnat matriculat en els grups participants: **1.701**
 Nombre d'enquestes emplenades: **518**

Percentatge de resposta

30,45%

Mitjana del màster i mitjana mínima i màxima de les assignatures amb resposta en l'enquesta



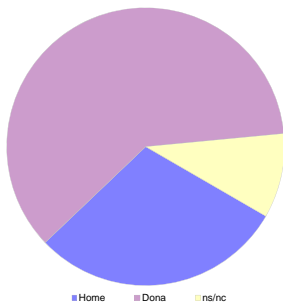
*Aquests ítems no sempre tenen resposta atès que són ítems condicionals

Taula de freqüències de les respostes (%)

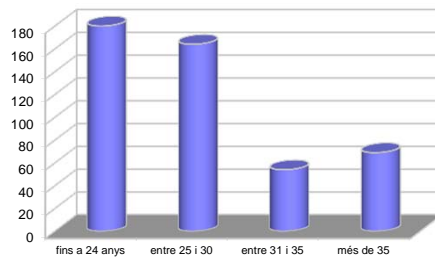
	Totalment en desacord	Escala de valoració										Totalment d'acord	Mitjana	Desviació		
		nc	0	1	2	3	4	5	6	7	8				9	10
		n	%	%	%	%	%	%	%	%	%				%	%
1 En general, estic satisfet/a amb l'assignatura	0	35	17	25	24	19	42	56	67	90	73	70	6,38	2,97		
2 El pla docent de l'assignatura (objectius, programa, calendari i criteris d'avaluació) ha estat explicat amb claredat a l'inici del curs	1	27	11	11	19	21	28	39	67	85	90	119	7,15	2,83		
3 Els continguts que s'hi han tractat estan actualitzats	5	20	9	11	14	15	35	36	71	90	96	116	7,34	2,64		
4 Les activitats formatives dutes a terme han estat adequades als continguts de l'assignatura	3	33	14	14	16	26	43	50	74	77	83	85	6,68	2,89		
5 (En cas que n'hàgiu fet) Les pràctiques dutes a terme han estat adequades als continguts de l'assignatura	184	33	13	7	13	10	36	23	38	64	53	44	6,34	3,13		
6 Els espais i equipaments han estat adients per a les activitats dutes a terme	3	38	20	32	20	23	75	53	70	74	45	65	5,95	2,97		
7 El volum de feina exigida ha estat proporcional als crèdits de l'assignatura	12	46	24	24	23	31	43	34	60	69	64	88	6,15	3,25		
8 Els procediments i els criteris d'avaluació s'han ajustat al desenvolupament de l'assignatura	23	40	16	11	23	26	41	36	50	91	76	85	6,55	3,08		
9 El pla docent s'ha complert satisfactòriament	20	24	11	12	8	27	53	37	62	85	91	88	6,96	2,74		
10 (En cas d'haver tingut més d'un professor) La coordinació entre els professors de l'assignatura ha estat adequada	291	23	8	4	8	9	35	18	22	27	33	40	6,28	3,18		

Resum de les dades identificadores de l'alumnat participant

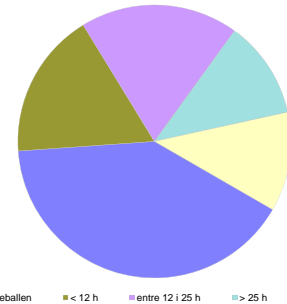
SEXE



EDAT



TREBALL



	Home	Dona	ns/nc
n	153	314	51
%	29,54%	60,62%	9,85%

	Fins a 24 anys	entre 25 i 30	entre 31 i 35	més de 35	ns/nc
n	180	164	54	69	51
%	34,75%	31,66%	10,42%	13,32%	9,85%

	No treballen	< 12 h	entre 12 i 25 h	> 25 h	ns/nc
n	210	90	97	60	61
%	40,54%	17,37%	18,73%	11,58%	11,78%

Edat mitjana: 28,4 anys mínima: 0 anys
 màxima: 52 anys

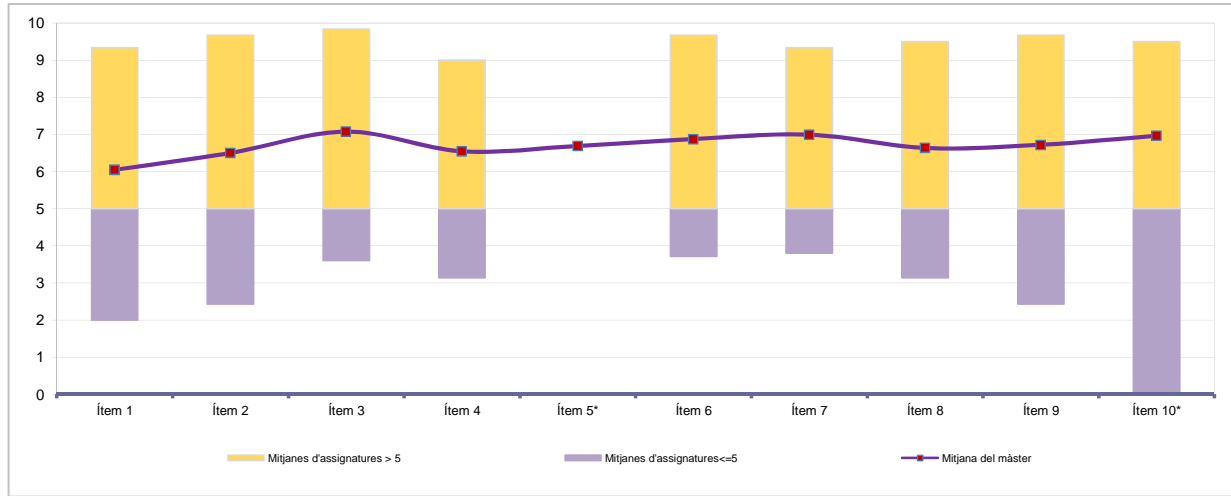
Curs 2012 - 2013

2n semestre

Alumnat matriculat en els grups participants: 1.031
 Nombre d'enquestes empenades: 150

Percentatge de resposta 14,55%

Mitjana del màster i mitjana mínima i màxima de les assignatures amb resposta en l'enquesta



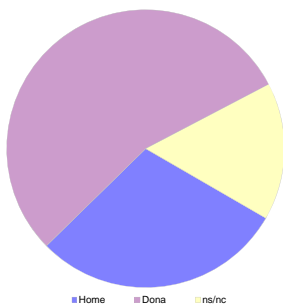
*Aquests ítems no sempre tenen resposta atès que són ítems condicionals

Taula de freqüències de les respostes (%)

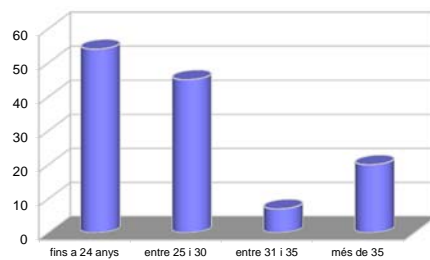
	Escala de valoració											Mitjana	Desviació	
	en desacord					d'acord								
	nc	0	1	2	3	4	5	6	7	8	9			10
1 En general, estic satisfet/a amb l'assignatura	n 1	15	9	4	3	6	13	19	24	18	20	18	6,05	3,14
2 El pla docent de l'assignatura (objectius, programa, calendari i criteris d'avaluació) ha estat explicat amb claredat a l'inici del curs	n 0	10	6	7	4	10	11	8	17	34	21	22	6,50	3,03
3 Els continguts que s'hi han tractat estan actualitzats	n 1	3	5	5	8	3	15	7	23	21	33	26	7,07	2,68
4 Les activitats formatives dutes a terme han estat adequades als continguts de l'assignatura	n 3	9	8	2	9	4	12	13	20	23	25	22	6,54	3,00
5 (En cas que n'hàgiu fet) Les pràctiques dutes a terme han estat adequades als continguts de l'assignatura	n 60	5	7	3	5	0	5	4	15	11	18	17	6,69	3,19
6 Els espais i equipaments han estat adients per a les activitats dutes a terme	n 0	9	4	5	3	3	21	5	19	25	32	24	6,87	2,89
7 El volum de feina exigida ha estat proporcional als crèdits de l'assignatura	n 1	4	4	7	5	2	22	9	16	23	29	28	6,99	2,73
8 Els procediments i els criteris d'avaluació s'han ajustat al desenvolupament de l'assignatura	n 2	10	3	8	5	7	12	11	15	28	25	24	6,64	3,00
9 El pla docent s'ha complert satisfactòriament	n 4	9	6	2	7	4	15	12	18	22	25	26	6,72	2,96
10 (En cas d'haver tingut més d'un professor) La coordinació entre els professors de l'assignatura ha estat adequada	n 66	5	4	2	1	2	9	7	10	10	11	23	6,96	3,06

Resum de les dades identificadores de l'alumnat participant

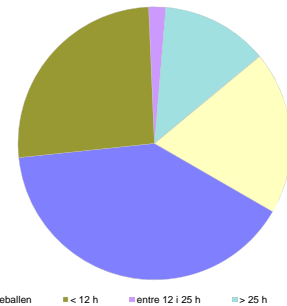
SEXE



EDAT



TREBALL



Edat mitjana: 28,3 anys
 mínima: 22 anys
 màxima: 52 anys

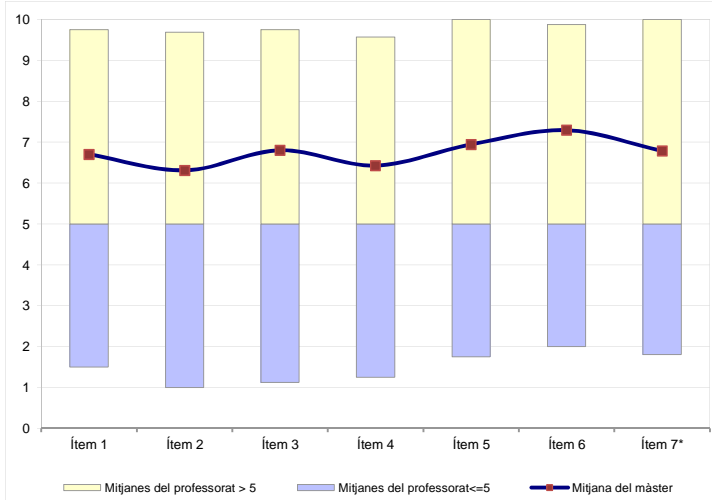
Curs 2012 - 2013
1r semestre

Alumnat matriculat en els grups participants: **1.973**
 Nombre d'enquestes emplenades: **583**

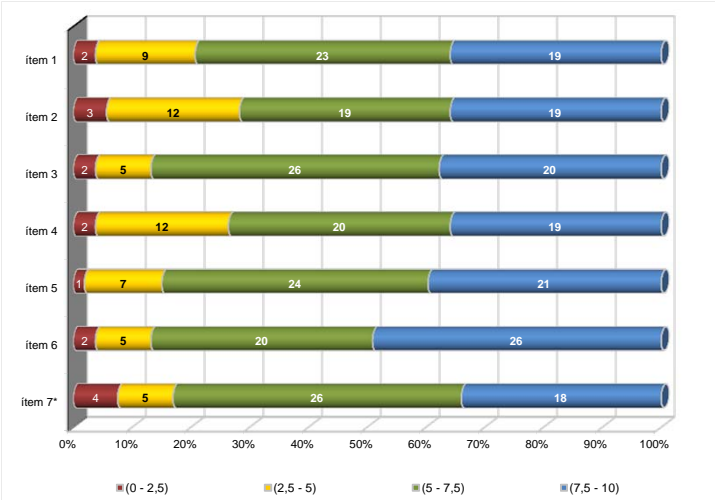
Percentatge de resposta: **29,55%**

Gràfics de mitjanes

Mitjana del màster i mitjana mínima i màxima del professorat participant en l'enquesta



Distribució per intervals de les puntuacions mitjanes del professorat del màster que ha participat en l'enquesta



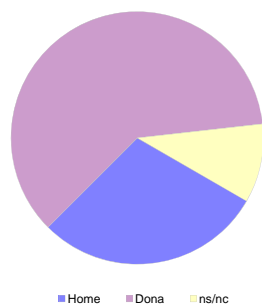
*Aquest ítem no sempre té resposta atès que és un ítem condicional

Taula de freqüències de les respostes (%)

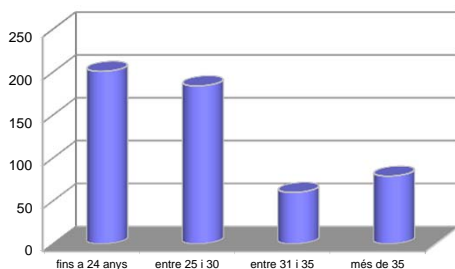
	Totalment en desacord	Escala de valoració										Totalment d'acord	Mitjana	Desviació
		0	1	2	3	4	5	6	7	8	9			
1 En general, estic satisfet/a amb l'activitat docent duta a terme pel/per la professor/a de l'assignatura	n 0	32	27	22	22	16	53	57	61	78	102	113	6,70	3,02
	% ---	5,5	4,6	3,8	3,8	2,7	9,1	9,8	10,5	13,4	17,5	19,4		
2 La manera de desenvolupar l'activitat docent aconsegueix motivar l'alumnat	n 1	38	36	29	34	23	47	49	64	66	80	116	6,31	3,22
	% 0,2	6,5	6,2	5,0	5,8	3,9	8,1	8,4	11,0	11,3	13,7	19,9		
3 Transmet amb claredat els continguts de l'assignatura	n 3	30	17	22	22	30	53	47	70	70	89	130	6,80	2,96
	% 0,5	5,1	2,9	3,8	3,8	5,1	9,1	8,1	12,0	12,0	15,3	22,3		
4 La metodologia desenvolupada en l'assignatura ha estat adequada	n 6	35	26	25	26	34	57	46	65	70	87	106	6,43	3,08
	% 1,0	6,0	4,5	4,3	4,5	5,8	9,8	7,9	11,1	12,0	14,9	18,2		
5 El material d'estudi i de consulta proposat (bibliografia, documents, recursos didàctics, etc.) ha estat útil per a l'aprenentatge de l'assignatura	n 7	31	15	10	18	29	43	59	74	82	97	118	6,95	2,83
	% 1,2	5,3	2,6	1,7	3,1	5,0	7,4	10,1	12,7	14,1	16,6	20,2		
6 Manté un bon clima de comunicació amb l'alumnat i es mostra assequible per correu electrònic, campus virtual o personalment	n 7	27	18	19	17	21	35	37	57	61	114	170	7,29	2,97
	% 1,2	4,6	3,1	3,3	2,9	3,6	6,0	6,3	9,8	10,5	19,6	29,2		
7 (En cas que n'hàgiu fet) Les activitats proposades pel professor/a al Campus Virtual han estat útils en el procés d'aprenentatge de l'assignatura	n 142	31	16	11	13	18	34	38	47	71	72	90	6,78	3,04
	% 24,4	5,3	2,7	1,9	2,2	3,1	5,8	6,5	8,1	12,2	12,3	15,4		

Resum de les dades identificadores de l'alumnat participant

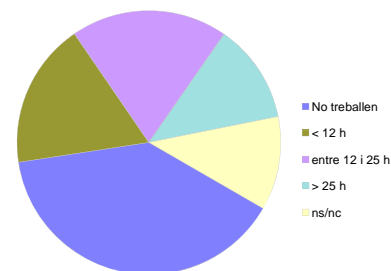
SEXE



EDAT



TREBALL



	Home	Dona	ns/nc
n	170	354	59
%	29,16%	60,72%	10,12%

	Fins a 24	entre 25 i 30	entre 31 i 35	més de 35	ns/nc
n	201	184	60	79	59
%	34,48%	31,56%	10,29%	13,55%	10,12%

	No treballen	< 12 h	entre 12 i 25 h	> 25 h	ns/nc
n	229	104	112	71	67
%	39,28%	17,84%	19,21%	12,18%	11,49%

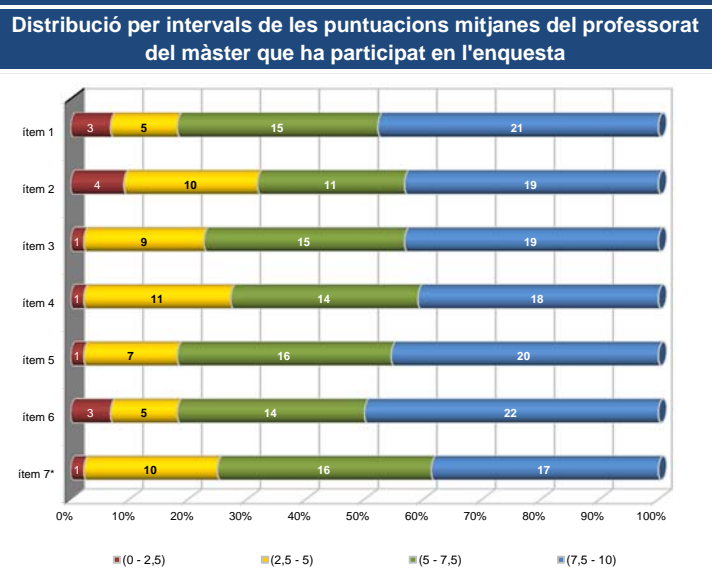
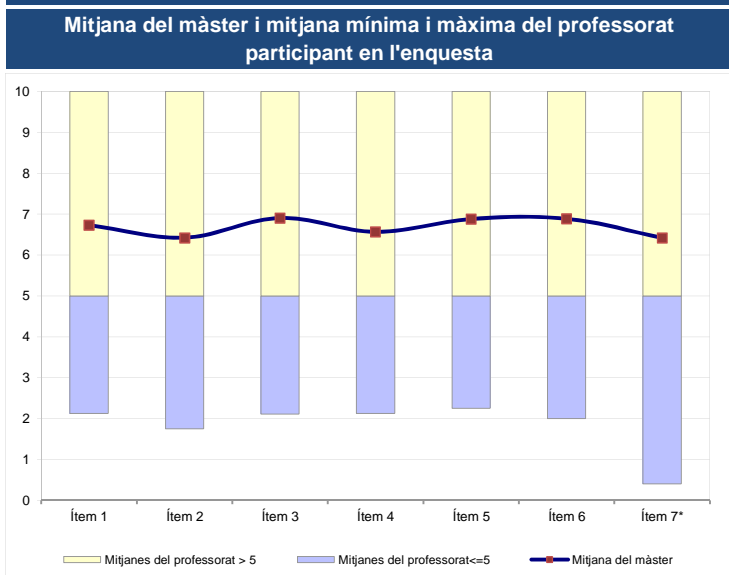
Edat mitjana: 28,4 anys mínima: 0 anys
 màxima: 52 anys

Curs 2012 - 2013
2n semestre

Alumnat matriculat en els grups participants: **1.464**
 Nombre d'enquestes emplenades: **210**

Percentatge de resposta **14,34%**

Gràfics de mitjanes



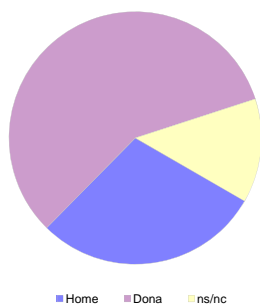
*Aquest ítem no sempre té resposta atès que és un ítem condicional

Taula de freqüències de les respostes (%)

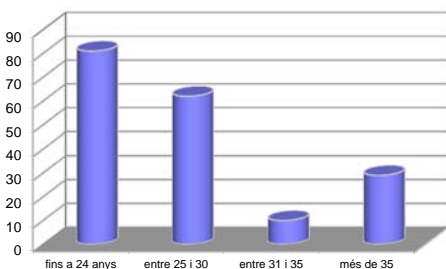
	Escala de valoració											Mitjana	Desviació	
	nc	0	1	2	3	4	5	6	7	8	9			10
1 En general, estic satisfet/a amb l'activitat docent duta a terme pel/per la professor/a de l'assignatura	n 0	15	8	9	7	9	13	15	26	28	30	50	6,73	3,16
2 La manera de desenvolupar l'activitat docent aconsegueix motivar l'alumnat	n 0	20	7	9	11	9	12	19	20	30	29	44	6,42	3,28
3 Transmet amb claredat els continguts de l'assignatura	n 1	12	9	6	10	7	6	22	23	34	30	50	6,91	3,05
4 La metodologia desenvolupada en l'assignatura ha estat adequada	n 0	18	9	5	5	7	16	21	26	36	29	38	6,57	3,10
5 El material d'estudi i de consulta proposat (bibliografia, documents, recursos didàctics, etc.) ha estat útil per a l'aprenentatge de l'assignatura	n 1	15	9	3	5	9	13	11	31	37	32	44	6,88	3,04
6 Manté un bon clima de comunicació amb l'alumnat i es mostra assequible per correu electrònic, campus virtual o personalment	n 3	16	8	6	5	10	13	16	20	20	40	53	6,89	3,20
7 (En cas que n'hàgiu fet) Les activitats proposades pel professor/a al Campus Virtual han estat útils en el procés d'aprenentatge de l'assignatura	n 39	13	11	4	4	9	17	18	16	21	22	36	6,42	3,20

Resum de les dades identificadores de l'alumnat participant

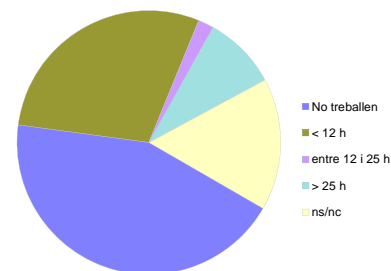
SEXE



EDAT



TREBALL



Home	Dona	ns/nc
n 61	121	28
% 29,05%	57,62%	13,33%

Fins a 24	entre 25 i 30	entre 31 i 35	més de 35	ns/nc
n 81	62	10	29	28
% 38,57%	29,52%	4,76%	13,81%	13,33%

No treballen	< 12 h	entre 12 i 25 h	> 25 h	ns/nc
n 92	61	4	19	34
% 43,81%	29,05%	1,90%	9,05%	16,19%

Edat mitjana: 28,3 anys mínima: 22 anys
 màxima: 52 anys