

# Psicologia de l'Educació - MIPE

## MÒDUL ASSIGNATURA

1r semestre

2n semestre

## MÒDUL PROFESSORAT

1r semestre

2n semestre

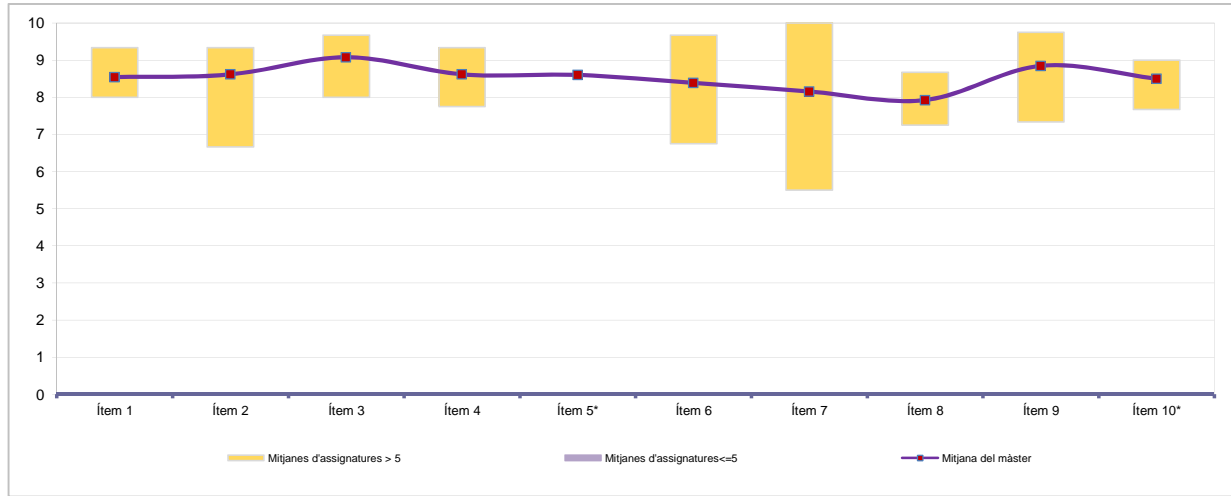
No s'ha elaborat l'informe agregat perquè no es disposava dels 3 informes mínims requerits per mòdul i semestre.

Curs 2012 - 2013  
2n semestre

Alumnat matriculat en els grups participants: 90  
Nombre d'enquestes emplenades: 13

Percentatge de resposta **14,44%**

Mitjana del màster i mitjana mínima i màxima de les assignatures amb resposta en l'enquesta



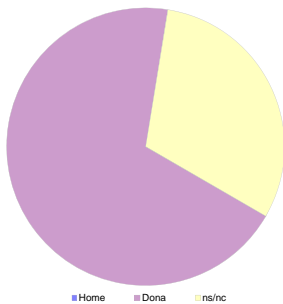
\*Aquests ítems no sempre tenen resposta atès que són ítems condicionals

Taula de freqüències de les respostes (%)

	Escala de valoració											Mitjana	Desviació	
	← Totalment en desacord					→ Totalment d'acord								
	nc	0	1	2	3	4	5	6	7	8	9			10
1 En general, estic satisfet/a amb l'assignatura	n 0	0	0	0	0	0	0	1	1	5	2	4	8,54	1,27
%	---	---	---	---	---	---	---	7,7	7,7	38,5	15,4	30,8		
2 El pla docent de l'assignatura (objectius, programa, calendari i criteris d'avaluació) ha estat explicat amb claredat a l'inici del curs	n 0	0	0	0	1	0	0	0	0	3	5	4	8,62	1,85
%	---	---	---	---	7,7	---	---	---	---	23,1	38,5	30,8		
3 Els continguts que s'hi han tractat estan actualitzats	n 0	0	0	0	0	0	1	0	0	1	5	6	9,08	1,38
%	---	---	---	---	---	---	7,7	---	---	7,7	38,5	46,2		
4 Les activitats formatives dutes a terme han estat adequades als continguts de l'assignatura	n 0	0	0	0	0	0	0	1	2	2	4	4	8,62	1,33
%	---	---	---	---	---	---	---	7,7	15,4	15,4	30,8	30,8		
5 (En cas que n'hàgiu fet) Les pràctiques dutes a terme han estat adequades als continguts de l'assignatura	n 8	0	0	0	0	0	1	0	0	0	2	2	8,60	2,07
%	61,5	---	---	---	---	---	7,7	---	---	---	15,4	15,4		
6 Els espais i equipaments han estat adients per a les activitats dutes a terme	n 0	0	0	0	0	0	0	2	2	2	3	4	8,38	1,50
%	---	---	---	---	---	---	---	15,4	15,4	15,4	23,1	30,8		
7 El volum de feina exigida ha estat proporcional als crèdits de l'assignatura	n 0	0	0	0	0	1	1	1	1	2	2	5	8,15	2,08
%	---	---	---	---	---	7,7	7,7	7,7	7,7	15,4	15,4	38,5		
8 Els procediments i els criteris d'avaluació s'han ajustat al desenvolupament de l'assignatura	n 0	0	0	0	0	0	0	3	3	2	2	3	7,92	1,55
%	---	---	---	---	---	---	---	23,1	23,1	15,4	15,4	23,1		
9 El pla docent s'ha complert satisfactòriament	n 0	0	0	0	0	1	0	0	0	2	5	5	8,85	1,63
%	---	---	---	---	---	7,7	---	---	---	15,4	38,5	38,5		
10 (En cas d'haver tingut més d'un professor) La coordinació entre els professors de l'assignatura ha estat adequada	n 3	0	0	0	0	0	1	0	1	2	3	3	8,50	1,58
%	23,1	---	---	---	---	---	7,7	---	7,7	15,4	23,1	23,1		

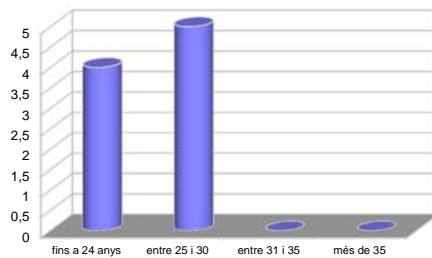
Resum de les dades identificadores de l'alumnat participant

SEXE



	Home	Dona	ns/nc
n	0	9	4
%	0,00%	69,23%	30,77%

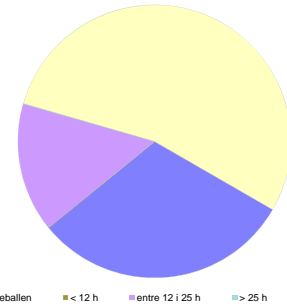
EDAT



	Fins a 24	entre 25 i 30	entre 31 i 35	més de 35	ns/nc
n	4	5	0	0	4
%	30,77%	38,46%	0,00%	0,00%	30,77%

Edat mitjana: 24,9 anys      mínima: 24 anys  
màxima: 26 anys

TREBALL



	No treballen	< 12 h	entre 12 i 25 h	> 25 h	ns/nc
n	4	0	2	0	7
%	30,77%	0,00%	15,38%	0,00%	53,85%

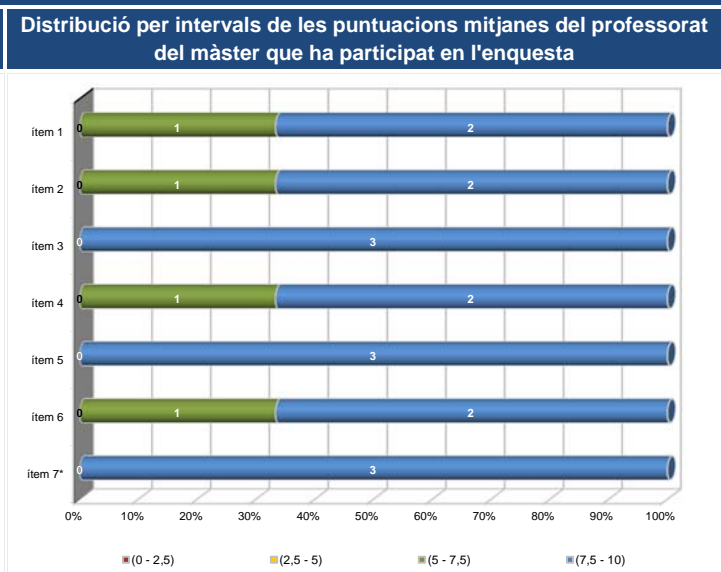
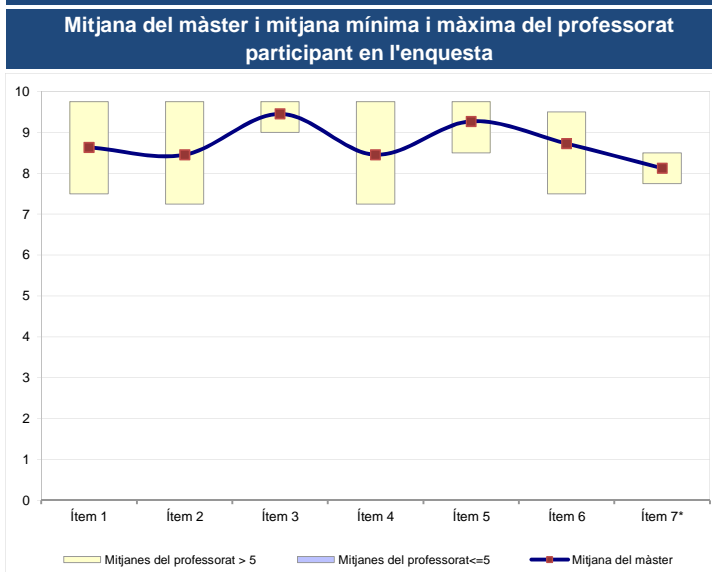
No s'ha elaborat l'informe agregat perquè no es disposava dels 3 informes mínims requerits per mòdul i semestre.

Curs 2012 - 2013  
**2n semestre**

Alumnat matriculat en els grups participants: **84**  
 Nombre d'enquestes emplenades: **11**

Percentatge de resposta **13,10%**

**Gràfics de mitjanes**



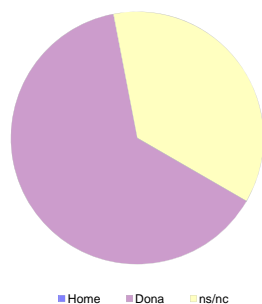
\*Aquest ítem no sempre té resposta atès que és un ítem condicional

**Taula de freqüències de les respostes (%)**

	nc	Escala de valoració											Mitjana	Desviació
		← Totalment en desacord → Totalment d'acord												
		0	1	2	3	4	5	6	7	8	9	10		
1 En general, estic satisfet/a amb l'activitat docent duta a terme pel/per la professor/a de l'assignatura	n 0	0	0	0	0	0	0	1	1	2	4	3	8,64	1,29
%	---	---	---	---	---	---	---	9,1	9,1	18,2	36,4	27,3		
2 La manera de desenvolupar l'activitat docent aconsegueix motivar l'alumnat	n 0	0	0	0	0	0	1	1	0	2	4	3	8,45	1,63
%	---	---	---	---	---	---	9,1	9,1	---	18,2	36,4	27,3		
3 Transmet amb claredat els continguts de l'assignatura	n 0	0	0	0	0	0	0	0	0	1	4	6	9,45	0,69
%	---	---	---	---	---	---	---	---	---	9,1	36,4	54,5		
4 La metodologia desenvolupada en l'assignatura ha estat adequada	n 0	0	0	0	0	0	0	0	3	3	2	3	8,45	1,21
%	---	---	---	---	---	---	---	---	27,3	27,3	18,2	27,3		
5 El material d'estudi i de consulta proposat (bibliografia, documents, recursos didàctics, etc.) ha estat útil per a l'aprenentatge de l'assignatura	n 0	0	0	0	0	0	0	0	1	1	3	6	9,27	1,01
%	---	---	---	---	---	---	---	---	9,1	9,1	27,3	54,5		
6 Manté un bon clima de comunicació amb l'alumnat i es mostra assequible per correu electrònic, campus virtual o personalment	n 0	0	0	0	0	0	0	1	0	5	0	5	8,73	1,35
%	---	---	---	---	---	---	---	9,1	---	45,5	---	45,5		
7 (En cas que n'hàgiu fet) Les activitats proposades pel professor/a al Campus Virtual han estat útils en el procés d'aprenentatge de l'assignatura	n 3	0	0	0	0	0	0	1	2	2	1	2	8,13	1,46
%	27,3	---	---	---	---	---	---	9,1	18,2	18,2	9,1	18,2		

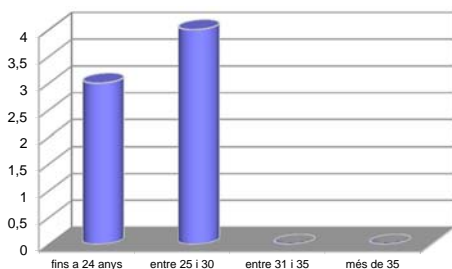
**Resum de les dades identificadores de l'alumnat participant**

**SEXE**



	Home	Dona	ns/nc
n	0	7	4
%	0,00%	63,64%	36,36%

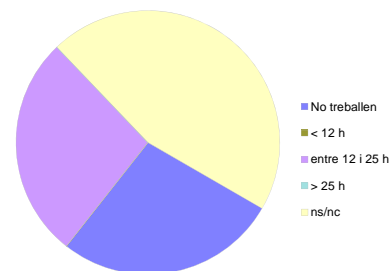
**EDAT**



	Fins a 24	entre 25 i 30	entre 31 i 35	més de 35	ns/nc
n	3	4	0	0	4
%	27,27%	36,36%	0,00%	0,00%	36,36%

Edat mitjana: 24,7 anys      mínima: 24 anys  
 màxima: 26 anys

**TREBALL**



	No treballen	< 12 h	entre 12 i 25 h	> 25 h	ns/nc
n	3	0	3	0	5
%	27,27%	0,00%	27,27%	0,00%	45,45%