

Biomedicina

MÒDUL ASSIGNATURA

1r semestre

2n semestre

MÒDUL PROFESSORAT

1r semestre

2n semestre

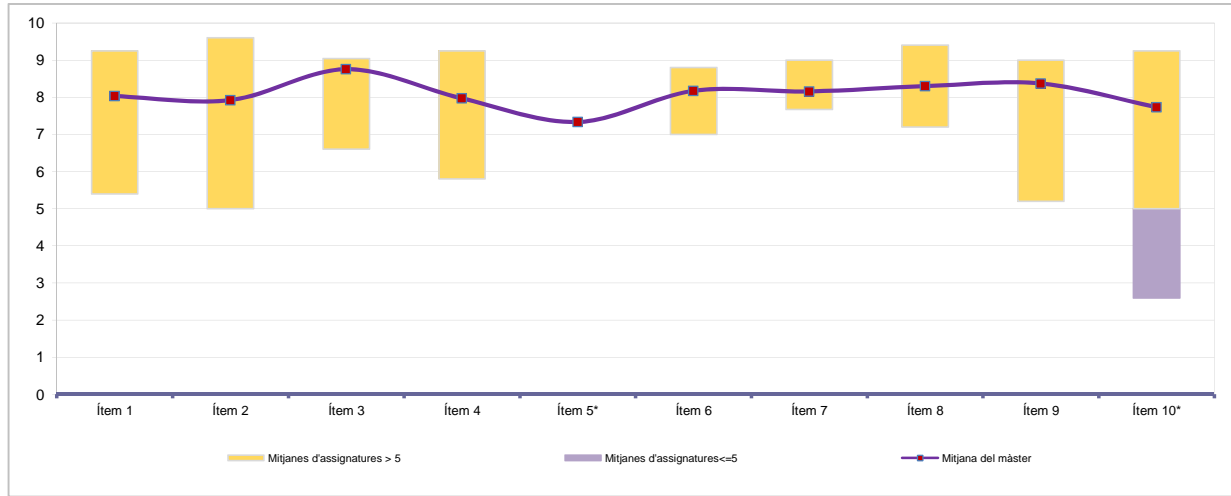
Curs 2012 - 2013

1r semestre

Alumnat matriculat en els grups participants: 230
 Nombre d'enquestes emplenades: 65

Percentatge de resposta 28,26%

Mitjana del màster i mitjana mínima i màxima de les assignatures amb resposta en l'enquesta



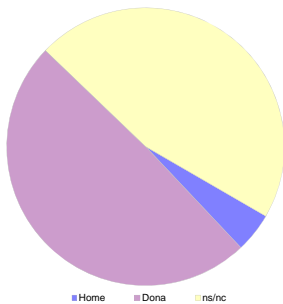
*Aquests ítems no sempre tenen resposta atès que són ítems condicionals

Taula de freqüències de les respostes (%)

	Escala de valoració											Mitjana	Desviació	
	Totalment en desacord					Totalment d'acord								
	nc	0	1	2	3	4	5	6	7	8	9			10
1 En general, estic satisfet/a amb l'assignatura	n 0	0	1	0	0	0	3	4	11	17	21	8	8,03	1,56
%	---	---	1,5	---	---	---	4,6	6,2	16,9	26,2	32,3	12,3		
2 El pla docent de l'assignatura (objectius, programa, calendari i criteris d'avaluació) ha estat explicat amb claredat a l'inici del curs	n 0	2	0	3	1	1	2	5	3	12	15	21	7,92	2,55
%	---	3,1	---	4,6	1,5	1,5	3,1	7,7	4,6	18,5	23,1	32,3		
3 Els continguts que s'hi han tractat estan actualitzats	n 0	0	0	0	0	1	2	0	5	12	26	19	8,75	1,28
%	---	---	---	---	---	1,5	3,1	---	7,7	18,5	40,0	29,2		
4 Les activitats formatives dutes a terme han estat adequades als continguts de l'assignatura	n 0	0	0	1	1	1	1	6	11	15	19	10	7,97	1,68
%	---	---	---	1,5	1,5	1,5	1,5	9,2	16,9	23,1	29,2	15,4		
5 (En cas que n'hàgiu fet) Les pràctiques dutes a terme han estat adequades als continguts de l'assignatura	n 29	2	0	1	0	0	3	4	5	7	8	6	7,33	2,55
%	44,6	3,1	---	1,5	---	---	4,6	6,2	7,7	10,8	12,3	9,2		
6 Els espais i equipaments han estat adients per a les activitats dutes a terme	n 1	1	0	0	1	0	2	3	10	16	16	15	8,17	1,80
%	1,5	1,5	---	---	1,5	---	3,1	4,6	15,4	24,6	24,6	23,1		
7 El volum de feina exigida ha estat proporcional als crèdits de l'assignatura	n 1	0	0	0	1	1	1	3	11	18	19	10	8,16	1,44
%	1,5	---	---	---	1,5	1,5	1,5	4,6	16,9	27,7	29,2	15,4		
8 Els procediments i els criteris d'avaluació s'han ajustat al desenvolupament de l'assignatura	n 1	0	0	0	2	0	1	4	5	19	21	12	8,30	1,51
%	1,5	---	---	---	3,1	---	1,5	6,2	7,7	29,2	32,3	18,5		
9 El pla docent s'ha complert satisfactòriament	n 0	0	0	1	0	1	3	4	3	13	26	14	8,37	1,64
%	---	---	---	1,5	---	1,5	4,6	6,2	4,6	20,0	40,0	21,5		
10 (En cas d'haver tingut més d'un professor) La coordinació entre els professors de l'assignatura ha estat adequada	n 2	3	0	2	0	2	5	2	7	7	17	18	7,73	2,67
%	3,1	4,6	---	3,1	---	3,1	7,7	3,1	10,8	10,8	26,2	27,7		

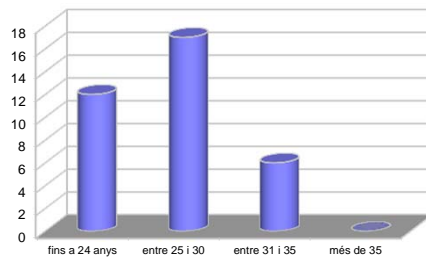
Resum de les dades identificadores de l'alumnat participant

SEXE



	Home	Dona	ns/nc
n	3	32	30
%	4,62%	49,23%	46,15%

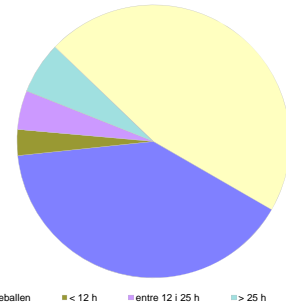
EDAT



	Fins a 24	entre 25 i 30	entre 31 i 35	més de 35	ns/nc
n	12	17	6	0	30
%	18,46%	26,15%	9,23%	0,00%	46,15%

Edat mitjana: 26,0 anys
 mínima: 21 anys
 màxima: 31 anys

TREBALL



	No treballen	< 12 h	entre 12 i 25 h	> 25 h	ns/nc
n	26	2	3	4	30
%	40,00%	3,08%	4,62%	6,15%	46,15%

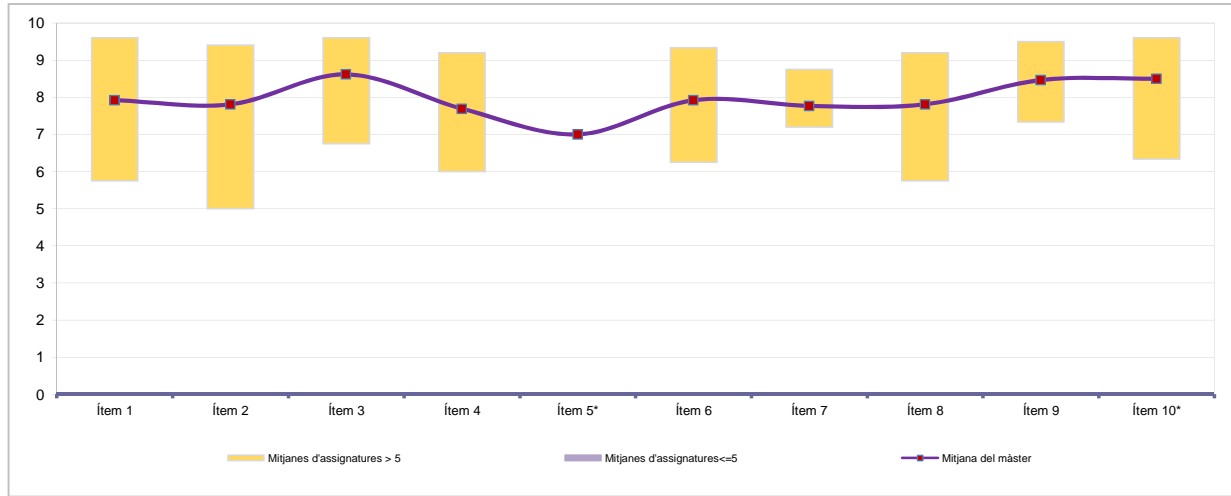
Curs 2012 - 2013

2n semestre

Alumnat matriculat en els grups participants: 143
 Nombre d'enquestes emplenades: 26

Percentatge de resposta 18,18%

Mitjana del màster i mitjana mínima i màxima de les assignatures amb resposta en l'enquesta



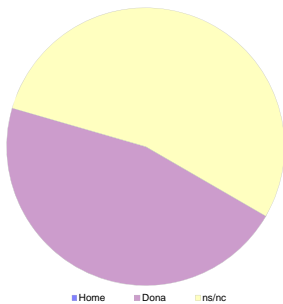
*Aquests ítems no sempre tenen resposta atès que són ítems condicionals

Taula de freqüències de les respostes (%)

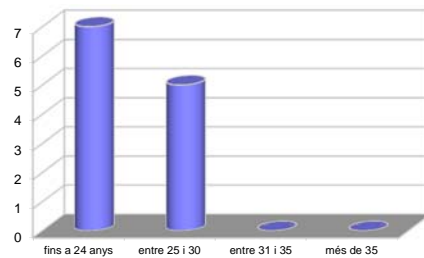
	Escala de valoració											Mitjana	Desviació	
	en desacord					d'acord								
	nc	0	1	2	3	4	5	6	7	8	9			10
1 En general, estic satisfet/a amb l'assignatura	n 0	0	1	0	0	0	4	1	3	4	4	9	7,92	2,30
%	---	---	3,8	---	---	---	15,4	3,8	11,5	15,4	15,4	34,6		
2 El pla docent de l'assignatura (objectius, programa, calendari i criteris d'avaluació) ha estat explicat amb claredat a l'inici del curs	n 0	0	0	0	2	0	3	2	3	3	5	8	7,81	2,23
%	---	---	---	---	7,7	---	11,5	7,7	11,5	11,5	19,2	30,8		
3 Els continguts que s'hi han tractat estan actualitzats	n 0	0	0	0	0	0	2	1	2	6	4	11	8,62	1,58
%	---	---	---	---	---	---	7,7	3,8	7,7	23,1	15,4	42,3		
4 Les activitats formatives dutes a terme han estat adequades als continguts de l'assignatura	n 0	0	1	0	1	0	2	3	4	1	8	6	7,69	2,35
%	---	---	3,8	---	3,8	---	7,7	11,5	15,4	3,8	30,8	23,1		
5 (En cas que n'hàgiu fet) Les pràctiques dutes a terme han estat adequades als continguts de l'assignatura	n 17	0	2	0	0	0	0	1	0	2	1	3	7,00	3,64
%	65,4	---	7,7	---	---	---	---	3,8	---	7,7	3,8	11,5		
6 Els espais i equipaments han estat adients per a les activitats dutes a terme	n 1	0	1	1	0	0	2	2	2	3	5	9	7,92	2,53
%	3,8	---	3,8	3,8	---	---	7,7	7,7	7,7	11,5	19,2	34,6		
7 El volum de feina exigida ha estat proporcional als crèdits de l'assignatura	n 0	0	1	1	0	0	1	2	3	6	7	5	7,77	2,29
%	---	---	3,8	3,8	---	---	3,8	7,7	11,5	23,1	26,9	19,2		
8 Els procediments i els criteris d'avaluació s'han ajustat al desenvolupament de l'assignatura	n 0	0	1	0	0	0	3	1	6	2	7	6	7,81	2,15
%	---	---	3,8	---	---	---	11,5	3,8	23,1	7,7	26,9	23,1		
9 El pla docent s'ha complert satisfactòriament	n 0	0	0	0	0	0	4	0	1	5	7	9	8,46	1,73
%	---	---	---	---	---	---	15,4	---	3,8	19,2	26,9	34,6		
10 (En cas d'haver tingut més d'un professor) La coordinació entre els professors de l'assignatura ha estat adequada	n 2	0	1	0	0	0	1	1	1	6	3	11	8,50	2,13
%	7,7	---	3,8	---	---	---	3,8	3,8	3,8	23,1	11,5	42,3		

Resum de les dades identificadores de l'alumnat participant

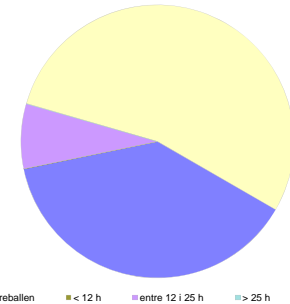
SEXE



EDAT



TREBALL



	Home	Dona	ns/nc
n	0	12	14
%	0,00%	46,15%	53,85%

	Fins a 24	entre 25 i 30	entre 31 i 35	més de 35	ns/nc
n	7	5	0	0	14
%	26,92%	19,23%	0,00%	0,00%	53,85%

	No treballen	< 12 h	entre 12 i 25 h	> 25 h	ns/nc
n	10	0	2	0	14
%	38,46%	0,00%	7,69%	0,00%	53,85%

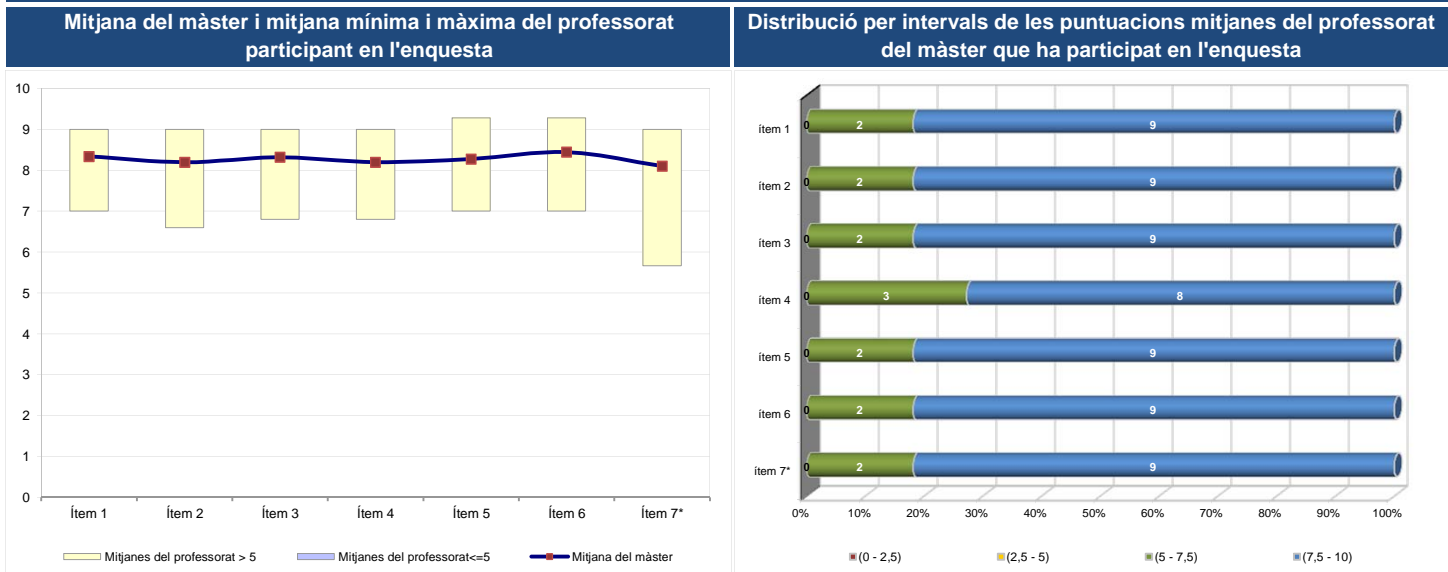
Edat mitjana: 24,4 anys mínima: 21 anys
 màxima: 26 anys

Curs 2012 - 2013
1r semestre

Alumnat matriculat en els grups participants: **261**
 Nombre d'enquestes emplenades: **91**

Percentatge de resposta: **34,87%**

Gràfics de mitjanes

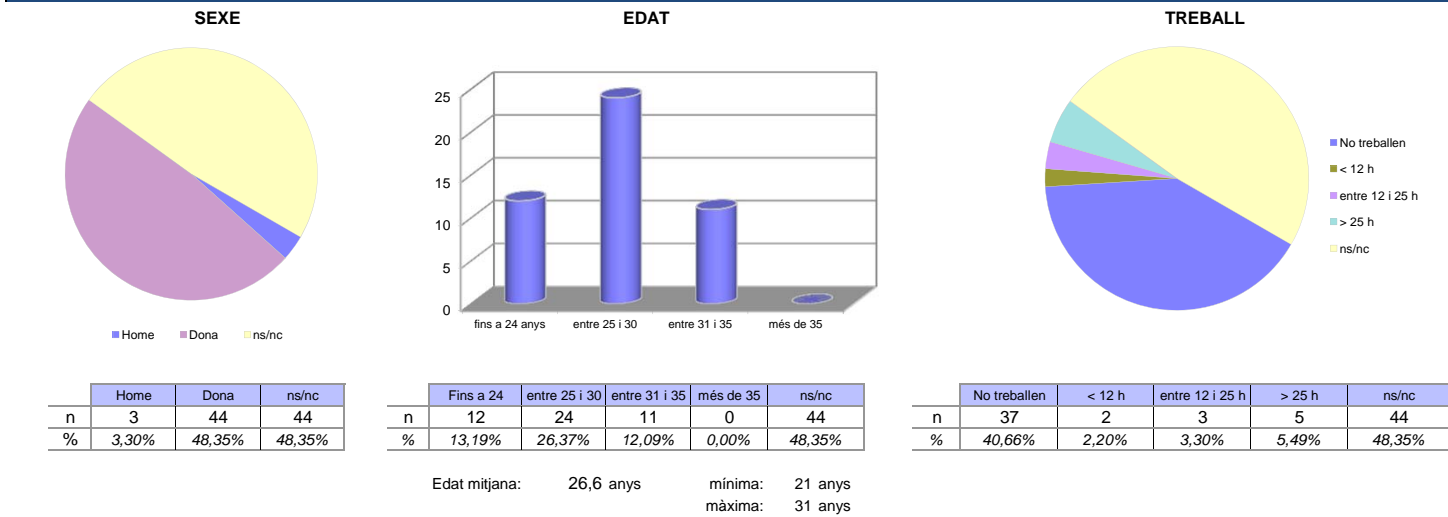


*Aquest ítem no sempre té resposta atès que és un ítem condicional

Taula de freqüències de les respostes (%)

	nc	Escala de valoració										Mitjana	Desviació	
		0	1	2	3	4	5	6	7	8	9			10
1 En general, estic satisfet/a amb l'activitat docent duta a terme pel/per la professor/a de l'assignatura	n 0	0	0	0	0	1	2	6	10	27	27	18	8,34	1,32
	%	---	---	---	---	1,1	2,2	6,6	11,0	29,7	29,7	19,8		
2 La manera de desenvolupar l'activitat docent aconsegueix motivar l'alumnat	n 0	0	0	0	1	0	4	7	9	29	24	17	8,20	1,44
	%	---	---	---	1,1	---	4,4	7,7	9,9	31,9	26,4	18,7		
3 Transmet amb claredat els continguts de l'assignatura	n 0	0	0	0	1	1	4	3	10	26	26	20	8,32	1,47
	%	---	---	---	1,1	1,1	4,4	3,3	11,0	28,6	28,6	22,0		
4 La metodologia desenvolupada en l'assignatura ha estat adequada	n 1	0	0	0	0	0	4	7	10	30	24	15	8,20	1,32
	%	1,1	---	---	---	---	4,4	7,7	11,0	33,0	26,4	16,5		
5 El material d'estudi i de consulta proposat (bibliografia, documents, recursos didàctics, etc.) ha estat útil per a l'aprenentatge de l'assignatura	n 1	0	0	0	0	0	3	5	14	27	24	17	8,28	1,28
	%	1,1	---	---	---	---	3,3	5,5	15,4	29,7	26,4	18,7		
6 Manté un bon clima de comunicació amb l'alumnat i es mostra assequible per correu electrònic, campus virtual o personalment	n 1	0	0	0	0	1	2	6	10	20	30	21	8,44	1,36
	%	1,1	---	---	---	1,1	2,2	6,6	11,0	22,0	33,0	23,1		
7 (En cas que n'hàgiu fet) Les activitats proposades pel professor/a al Campus Virtual han estat útils en el procés d'aprenentatge de l'assignatura	n 33	0	0	0	0	2	2	4	8	17	14	11	8,10	1,52
	%	36,3	---	---	---	2,2	2,2	4,4	8,8	18,7	15,4	12,1		

Resum de les dades identificadores de l'alumnat participant



No s'ha elaborat l'informe agregat perquè no es disposava dels 3 informes mínims requerits per mòdul i semestre.