

Psicologia de l'Educació

MÒDUL ASSIGNATURA

1r semestre

2n semestre

MÒDUL PROFESSORAT

1r semestre

2n semestre

No s'ha elaborat l'informe agregat perquè no es disposava dels 3 informes mínims requerits per mòdul i semestre.

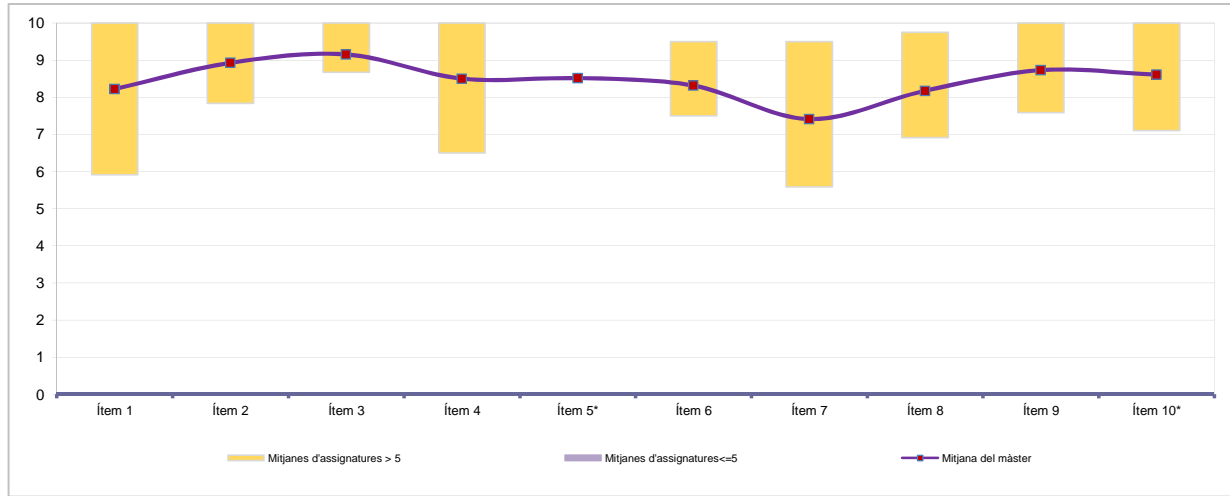
Curs 2011 - 2012

2n semestre

Alumnat matriculat en els grups participants: 162
 Nombre d'enquestes empenades: 68

Percentatge de resposta 41,98%

Mitjana del màster i mitjana mínima i màxima de les assignatures amb resposta en l'enquesta



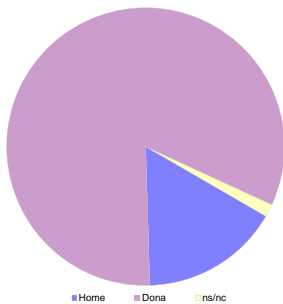
*Aquests ítems no sempre tenen resposta atès que són ítems condicionals

Taula de freqüències de les respostes (%)

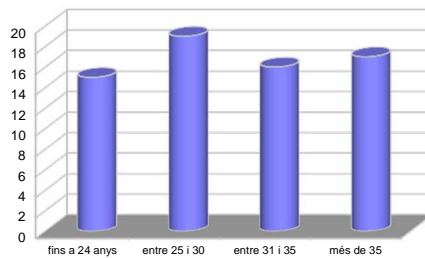
	Escala de valoració											Mitjana	Desviació	
	← Totalment en desacord										Totalment d'acord →			
	nc	0	1	2	3	4	5	6	7	8	9			10
1 En general, estic satisfet/a amb l'assignatura	n 0	2	1	0	2	0	2	3	8	6	20	24	8,22	2,37
%	---	2,9	1,5	---	2,9	---	2,9	4,4	11,8	8,8	29,4	35,3		
2 El pla docent de l'assignatura (objectius, programa, calendari i criteris d'avaluació) ha estat explicat amb claredat a l'inici del curs	n 0	0	0	0	0	2	2	1	3	10	18	32	8,93	1,47
%	---	---	---	---	---	2,9	2,9	1,5	4,4	14,7	26,5	47,1		
3 Els continguts que s'hi han tractat estan actualitzats	n 2	0	0	0	0	0	2	3	3	6	13	39	9,15	1,33
%	2,9	---	---	---	---	---	2,9	4,4	4,4	8,8	19,1	57,4		
4 Les activitats formatives dutes a terme han estat adequades als continguts de l'assignatura	n 0	1	1	0	2	1	2	3	2	9	17	30	8,50	2,22
%	---	1,5	1,5	---	2,9	1,5	2,9	4,4	2,9	13,2	25,0	44,1		
5 (En cas que n'hàgiu fet) Les pràctiques dutes a terme han estat adequades als continguts de l'assignatura	n 33	0	0	0	0	0	4	1	2	6	10	12	8,51	1,63
%	48,5	---	---	---	---	---	5,9	1,5	2,9	8,8	14,7	17,6		
6 Els espais i equipaments han estat adients per a les activitats dutes a terme	n 1	1	0	0	1	1	2	5	8	10	16	23	8,31	1,96
%	1,5	1,5	---	---	1,5	1,5	2,9	7,4	11,8	14,7	23,5	33,8		
7 El volum de feina exigit ha estat proporcional als crèdits de l'assignatura	n 0	3	0	2	3	8	1	4	7	6	7	27	7,41	2,97
%	---	4,4	---	2,9	4,4	11,8	1,5	5,9	10,3	8,8	10,3	39,7		
8 Els procediments i els criteris d'avaluació s'han ajustat al desenvolupament de l'assignatura	n 5	0	1	2	0	1	4	2	10	8	10	25	8,17	2,20
%	7,4	---	1,5	2,9	---	1,5	5,9	2,9	14,7	11,8	14,7	36,8		
9 El pla docent s'ha complert satisfactòriament	n 2	0	0	1	1	0	1	3	8	7	14	31	8,73	1,72
%	2,9	---	---	1,5	1,5	---	1,5	4,4	11,8	10,3	20,6	45,6		
10 (En cas d'haver tingut més d'un professor) La coordinació entre els professors de l'assignatura ha estat adequada	n 12	1	0	1	0	1	0	4	5	6	11	27	8,61	2,07
%	17,6	1,5	---	1,5	---	1,5	---	5,9	7,4	8,8	16,2	39,7		

Resum de les dades identificadores de l'alumnat participant

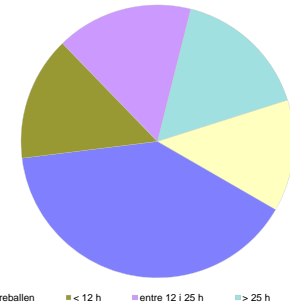
SEXE



EDAT



TREBALL



Home	Dona	ns/nc
n 11	56	1
% 16,18%	82,35%	1,47%

Fins a 24	entre 25 i 30	entre 31 i 35	més de 35	ns/nc
n 15	19	16	17	1
% 22,06%	27,94%	23,53%	25,00%	1,47%

No treballen	< 12 h	entre 12 i 25 h	> 25 h	ns/nc
n 27	10	11	11	9
% 39,71%	14,71%	16,18%	16,18%	13,24%

Edat mitjana: 30,4 anys mínima: 23 anys
 màxima: 47 anys

No s'ha elaborat l'informe agregat perquè no es disposava dels 3 informes mínims requerits per mòdul i semestre.

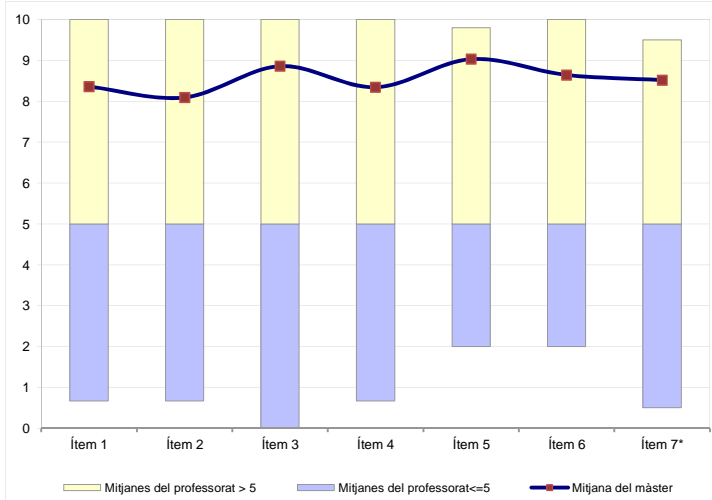
Curs 2011 - 2012
2n semestre

Alumnat matriculat en els grups participants: 172
 Nombre d'enquestes emplenades: 64

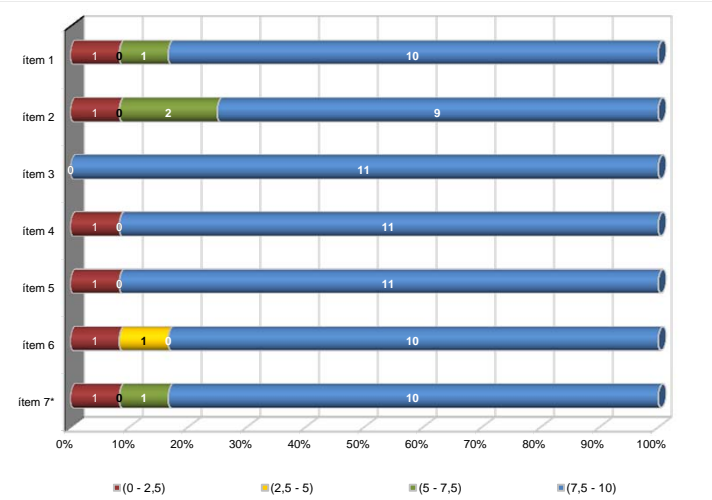
Percentatge de resposta: **37,21%**

Gràfics de mitjanes

Mitjana del màster i mitjana mínima i màxima del professorat participant en l'enquesta



Distribució per intervals de les puntuacions mitjanes del professorat del màster que ha participat en l'enquesta



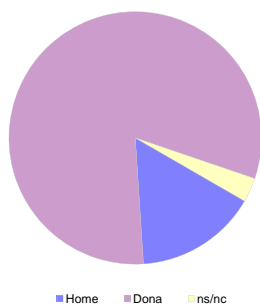
*Aquest ítem no sempre té resposta atès que és un ítem condicional

Taula de freqüències de les respostes (%)

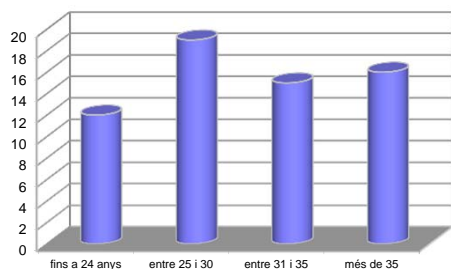
	Escala de valoració											Mitjana	Desviació	
	nc	0	1	2	3	4	5	6	7	8	9			10
1 En general, estic satisfet/a amb l'activitat docent duta a terme pel/per la professor/a de l'assignatura	n 0	2	2	0	0	0	3	4	5	6	9	33	8,36	2,54
2 La manera de desenvolupar l'activitat docent aconsegueix motivar l'alumnat	n 0	1	3	1	1	1	1	5	4	7	13	27	8,09	2,65
3 Transmet amb claredat els continguts de l'assignatura	n 0	3	0	0	0	0	0	1	5	7	10	38	8,86	2,24
4 La metodologia desenvolupada en l'assignatura ha estat adequada	n 0	1	3	0	0	0	1	6	3	8	15	27	8,34	2,40
5 El material d'estudi i de consulta proposat (bibliografia, documents, recursos didàctics, etc.) ha estat útil per a l'aprenentatge de l'assignatura	n 0	2	0	0	0	0	0	4	2	3	14	39	9,03	1,98
6 Manté un bon clima de comunicació amb l'alumnat i es mostra assequible per correu electrònic, campus virtual o personalment	n 2	1	2	1	0	0	2	2	2	6	12	34	8,65	2,39
7 (En cas que n'hàgiu fet) Les activitats proposades pel professor/a al Campus Virtual han estat útils en el procés d'aprenentatge de l'assignatura	n 10	1	1	0	0	0	1	3	5	7	15	21	8,52	2,05

Resum de les dades identificadores de l'alumnat participant

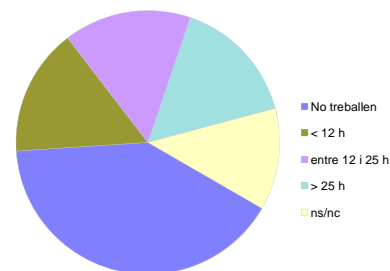
SEXE



EDAT



TREBALL



	Home	Dona	ns/nc
n	10	52	2
%	15,63%	81,25%	3,13%

	Fins a 24	entre 25 i 30	entre 31 i 35	més de 35	ns/nc
n	12	19	15	16	2
%	18,75%	29,69%	23,44%	25,00%	3,13%

	No treballen	< 12 h	entre 12 i 25 h	> 25 h	ns/nc
n	26	10	10	10	8
%	40,63%	15,63%	15,63%	15,63%	12,50%

Edat mitjana: 30,5 anys mínima: 23 anys
 màxima: 47 anys