

Astrofísica, Física de Partícules i Cosmologia

MÒDUL ASSIGNATURA

1r semestre

2n semestre

MÒDUL PROFESSORAT

1r semestre

2n semestre

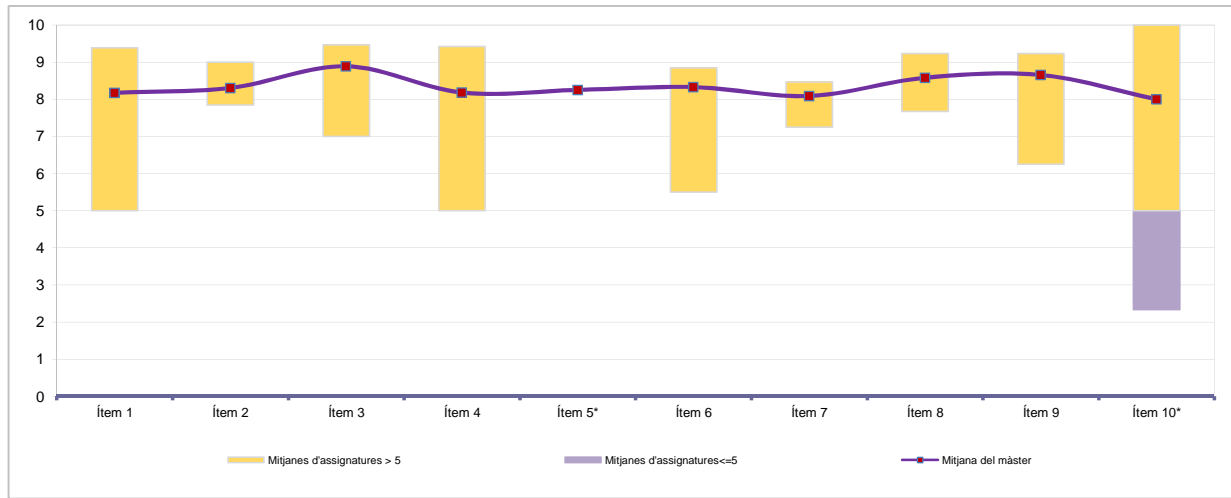
Curs 2011 - 2012

1r semestre

Alumnat matriculat en els grups participants: 71
 Nombre d'enquestes empenades: 46

Percentatge de resposta 64,79%

Mitjana del màster i mitjana mínima i màxima de les assignatures amb resposta en l'enquesta



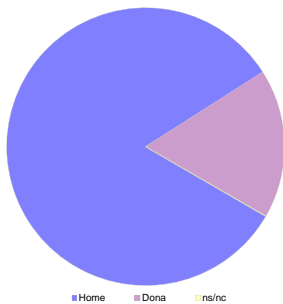
*Aquests ítems no sempre tenen resposta atès que són ítems condicionals

Taula de freqüències de les respostes (%)

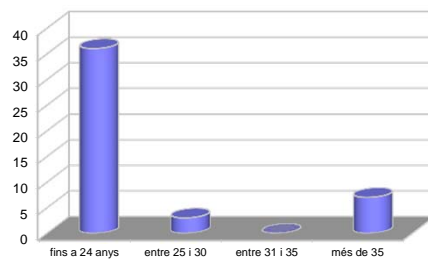
	Escala de valoració											Mitjana	Desviació	
	← Totalment en desacord										Totalment d'acord →			
	nc	0	1	2	3	4	5	6	7	8	9			10
1 En general, estic satisfet/a amb l'assignatura	n 0	1	0	0	0	1	1	4	4	12	11	12	8,17	1,92
%	---	2,2	---	---	---	2,2	2,2	8,7	8,7	26,1	23,9	26,1		
2 El pla docent de l'assignatura (objectius, programa, calendari i criteris d'avaluació) ha estat explicat amb claredat a l'inici del curs	n 0	0	0	0	1	1	3	2	4	10	10	15	8,30	1,80
%	---	---	---	---	2,2	2,2	6,5	4,3	8,7	21,7	21,7	32,6		
3 Els continguts que s'hi han tractat estan actualitzats	n 2	0	0	0	0	0	0	2	3	9	14	16	8,89	1,13
%	4,3	---	---	---	---	---	---	4,3	6,5	19,6	30,4	34,8		
4 Les activitats formatives dutes a terme han estat adequades als continguts de l'assignatura	n 1	1	0	0	0	1	0	3	7	10	13	10	8,18	1,85
%	2,2	2,2	---	---	---	2,2	---	6,5	15,2	21,7	28,3	21,7		
5 (En cas que n'hàgiu fet) Les pràctiques dutes a terme han estat adequades als continguts de l'assignatura	n 26	1	0	0	0	0	1	1	0	5	6	6	8,25	2,36
%	56,5	2,2	---	---	---	---	2,2	2,2	---	10,9	13,0	13,0		
6 Els espais i equipaments han estat adients per a les activitats dutes a terme	n 0	1	0	0	0	1	0	0	9	11	12	12	8,33	1,79
%	---	2,2	---	---	---	2,2	---	---	19,6	23,9	26,1	26,1		
7 El volum de feina exigida ha estat proporcional als crèdits de l'assignatura	n 0	0	0	0	1	1	1	3	8	11	12	9	8,09	1,62
%	---	---	---	---	2,2	2,2	2,2	6,5	17,4	23,9	26,1	19,6		
8 Els procediments i els criteris d'avaluació s'han ajustat al desenvolupament de l'assignatura	n 1	0	0	0	1	0	0	0	4	16	13	11	8,58	1,27
%	2,2	---	---	---	2,2	---	---	---	8,7	34,8	28,3	23,9		
9 El pla docent s'ha complert satisfactòriament	n 0	1	0	0	0	0	0	0	4	11	18	12	8,65	1,59
%	---	2,2	---	---	---	---	---	---	8,7	23,9	39,1	26,1		
10 (En cas d'haver tingut més d'un professor) La coordinació entre els professors de l'assignatura ha estat adequada	n 22	1	0	0	1	1	1	1	1	6	1	11	8,00	2,67
%	47,8	2,2	---	---	2,2	2,2	2,2	2,2	2,2	13,0	2,2	23,9		

Resum de les dades identificadores de l'alumnat participant

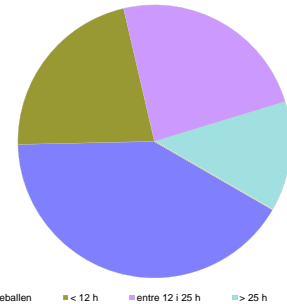
SEXE



EDAT



TREBALL



Home	Dona	ns/nc
n 38	8	0
% 82,61%	17,39%	0,00%

Fins a 24	entre 25 i 30	entre 31 i 35	més de 35	ns/nc
n 36	3	0	7	0
% 78,26%	6,52%	0,00%	15,22%	0,00%

No treballen	< 12 h	entre 12 i 25 h	> 25 h	ns/nc
n 19	10	11	6	0
% 41,30%	21,74%	23,91%	13,04%	0,00%

Edat mitjana: 25,7 anys mínima: 22 anys
 màxima: 43 anys

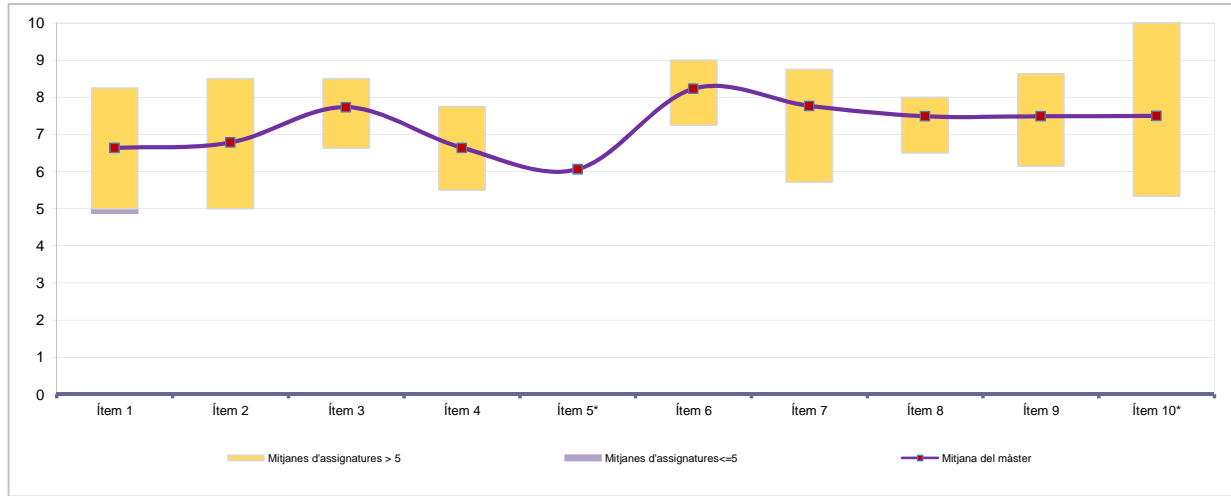
Curs 2011 - 2012

2n semestre

Alumnat matriculat en els grups participants: 82
 Nombre d'enquestes empenades: 41

Percentatge de resposta 50,00%

Mitjana del màster i mitjana mínima i màxima de les assignatures amb resposta en l'enquesta



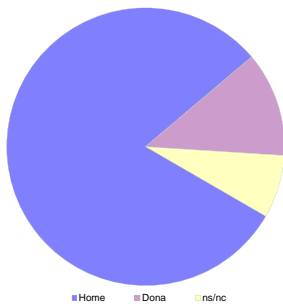
*Aquests ítems no sempre tenen resposta atès que són ítems condicionals

Taula de freqüències de les respostes (%)

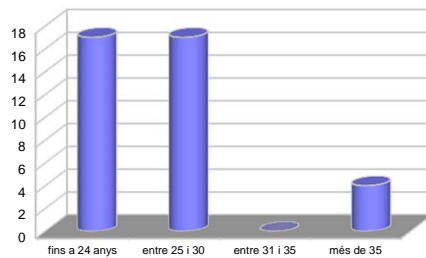
	Escala de valoració											Mitjana	Desviació	
	← Totalment en desacord										Totalment d'acord →			
	nc	0	1	2	3	4	5	6	7	8	9			10
1 En general, estic satisfet/a amb l'assignatura	n 0	1	2	1	0	2	6	4	5	11	7	2	6,63	2,47
%	---	2,4	4,9	2,4	---	4,9	14,6	9,8	12,2	26,8	17,1	4,9		
2 El pla docent de l'assignatura (objectius, programa, calendari i criteris d'avaluació) ha estat explicat amb claredat a l'inici del curs	n 0	0	2	2	1	1	4	4	8	10	5	4	6,78	2,40
%	---	---	4,9	4,9	2,4	2,4	9,8	9,8	19,5	24,4	12,2	9,8		
3 Els continguts que s'hi han tractat estan actualitzats	n 0	1	0	0	2	2	1	1	6	10	10	8	7,73	2,26
%	---	2,4	---	---	4,9	4,9	2,4	2,4	14,6	24,4	24,4	19,5		
4 Les activitats formatives dutes a terme han estat adequades als continguts de l'assignatura	n 2	2	1	0	3	1	3	3	8	10	4	4	6,64	2,63
%	4,9	4,9	2,4	---	7,3	2,4	7,3	7,3	19,5	24,4	9,8	9,8		
5 (En cas que n'hàgiu fet) Les pràctiques dutes a terme han estat adequades als continguts de l'assignatura	n 25	1	2	0	0	1	3	0	2	2	4	1	6,06	3,21
%	61,0	2,4	4,9	---	---	2,4	7,3	---	4,9	4,9	9,8	2,4		
6 Els espais i equipaments han estat adients per a les activitats dutes a terme	n 2	0	0	0	0	1	3	3	3	10	7	12	8,23	1,71
%	4,9	---	---	---	---	2,4	7,3	7,3	7,3	24,4	17,1	29,3		
7 El volum de feina exigida ha estat proporcional als crèdits de l'assignatura	n 2	0	1	0	0	1	3	2	9	8	6	9	7,77	1,98
%	4,9	---	2,4	---	---	2,4	7,3	4,9	22,0	19,5	14,6	22,0		
8 Els procediments i els criteris d'avaluació s'han ajustat al desenvolupament de l'assignatura	n 2	1	0	1	2	0	1	4	7	9	6	8	7,49	2,35
%	4,9	2,4	---	2,4	4,9	---	2,4	9,8	17,1	22,0	14,6	19,5		
9 El pla docent s'ha complert satisfactòriament	n 2	0	0	0	1	1	5	1	11	9	5	6	7,49	1,78
%	4,9	---	---	---	2,4	2,4	12,2	2,4	26,8	22,0	12,2	14,6		
10 (En cas d'haver tingut més d'un professor) La coordinació entre els professors de l'assignatura ha estat adequada	n 15	0	0	0	3	2	0	2	3	5	5	6	7,50	2,37
%	36,6	---	---	---	7,3	4,9	---	4,9	7,3	12,2	12,2	14,6		

Resum de les dades identificadores de l'alumnat participant

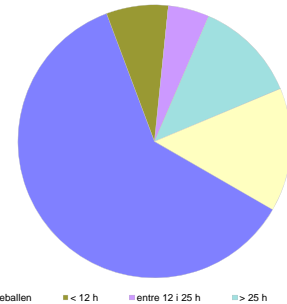
SEXE



EDAT



TREBALL



	Home	Dona	ns/nc
n	33	5	3
%	80,49%	12,20%	7,32%

	Fins a 24	entre 25 i 30	entre 31 i 35	més de 35	ns/nc
n	17	17	0	4	3
%	41,46%	41,46%	0,00%	9,76%	7,32%

	No treballen	< 12 h	entre 12 i 25 h	> 25 h	ns/nc
n	25	3	2	5	6
%	60,98%	7,32%	4,88%	12,20%	14,63%

Edat mitjana: 26,8 anys mínima: 22 anys
 màxima: 44 anys

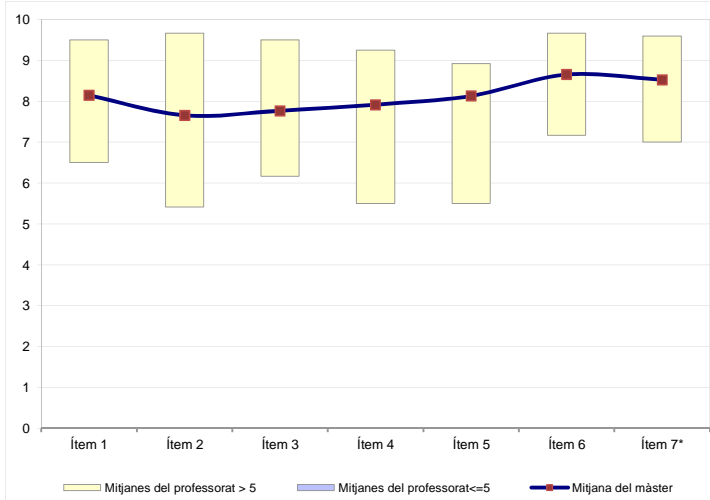
Curs 2011 - 2012
 1r semestre

Alumnat matriculat en els grups participants: 100
 Nombre d'enquestes emplenades: 61

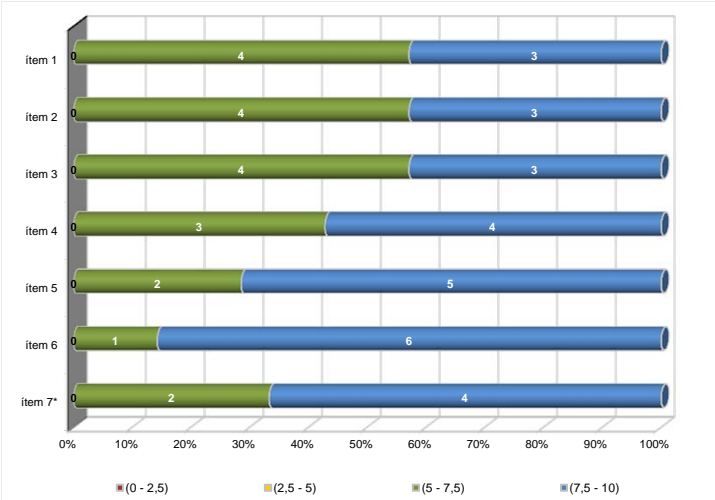
Percentatge de resposta: **61,00%**

Gràfics de mitjanes

Mitjana del màster i mitjana mínima i màxima del professorat participant en l'enquesta



Distribució per intervals de les puntuacions mitjanes del professorat del màster que ha participat en l'enquesta



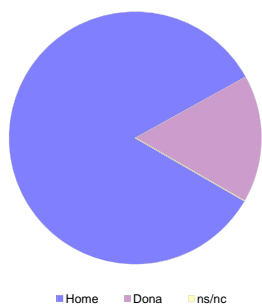
*Aquest ítem no sempre té resposta atès que és un ítem condicional

Taula de freqüències de les respostes (%)

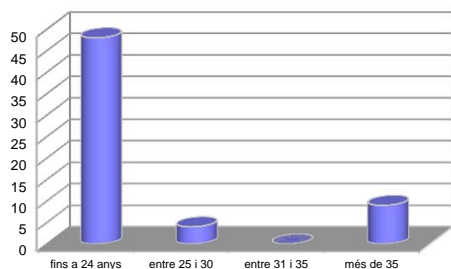
	nc	Escala de valoració										Mitjana	Desviació	
		0	1	2	3	4	5	6	7	8	9			10
1 En general, estic satisfet/a amb l'activitat docent duta a terme pel/per la professor/a de l'assignatura	n 0	0	1	1	3	1	1	3	6	8	18	19	8,15	2,22
2 La manera de desenvolupar l'activitat docent aconsegueix motivar l'alumnat	n 0	1	0	5	0	1	5	2	7	10	13	17	7,66	2,56
3 Transmet amb claredat els continguts de l'assignatura	n 0	0	2	0	3	3	2	3	3	18	12	15	7,77	2,32
4 La metodologia desenvolupada en l'assignatura ha estat adequada	n 0	1	0	1	2	1	3	4	7	9	19	14	7,92	2,20
5 El material d'estudi i de consulta proposat (bibliografia, documents, recursos didàctics, etc.) ha estat útil per a l'aprenentatge de l'assignatura	n 0	1	0	0	0	1	3	3	11	9	20	13	8,13	1,83
6 Manté un bon clima de comunicació amb l'alumnat i es mostra assequible per correu electrònic, campus virtual o personalment	n 0	0	0	0	0	0	4	3	7	7	15	25	8,66	1,55
7 (En cas que n'hàgiu fet) Les activitats proposades pel professor/a al Campus Virtual han estat útils en el procés d'aprenentatge de l'assignatura	n 42	0	0	1	0	0	0	0	1	6	5	6	8,53	1,84

Resum de les dades identificadores de l'alumnat participant

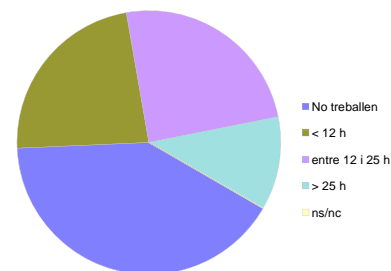
SEXE



EDAT



TREBALL



Home	Dona	ns/nc
51	10	0
83,61%	16,39%	0,00%

Fins a 24	entre 25 i 30	entre 31 i 35	més de 35	ns/nc
48	4	0	9	0
78,69%	6,56%	0,00%	14,75%	0,00%

No treballen	< 12 h	entre 12 i 25 h	> 25 h	ns/nc
25	14	15	7	0
40,98%	22,95%	24,59%	11,48%	0,00%

Edat mitjana: 25,6 anys mínima: 22 anys
 màxima: 43 anys

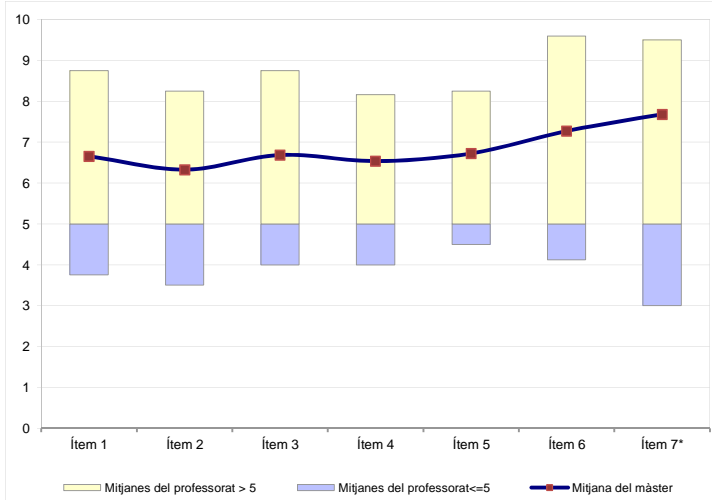
Curs 2011 - 2012
 2n semestre

Alumnat matriculat en els grups participants: 156
 Nombre d'enquestes emplenades: 70

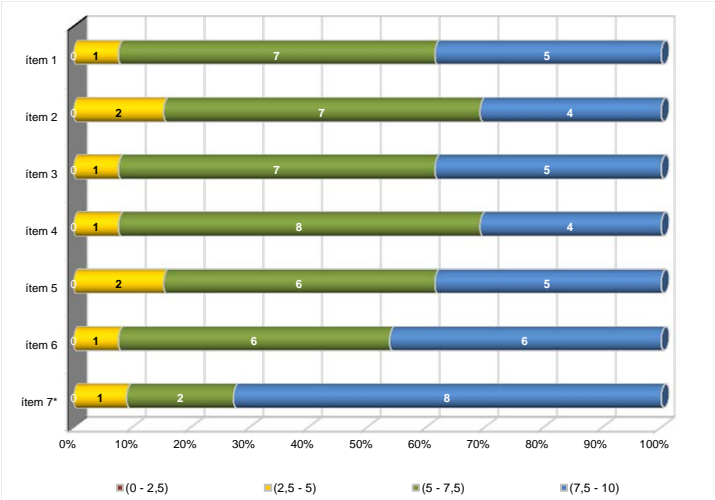
Percentatge de resposta: **44,87%**

Gràfics de mitjanes

Mitjana del màster i mitjana mínima i màxima del professorat participant en l'enquesta



Distribució per intervals de les puntuacions mitjanes del professorat del màster que ha participat en l'enquesta



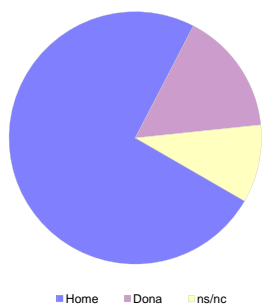
*Aquest ítem no sempre té resposta atès que és un ítem condicional

Taula de freqüències de les respostes (%)

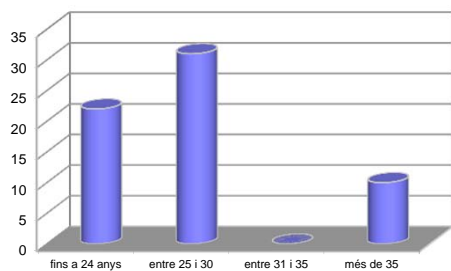
	nc	Escala de valoració										Mitjana	Desviació	
		0	1	2	3	4	5	6	7	8	9			10
1 En general, estic satisfet/a amb l'activitat docent duta a terme pel/per la professor/a de l'assignatura	n 0	3	4	1	4	2	7	5	7	14	16	7	6,66	2,86
2 La manera de desenvolupar l'activitat docent aconsegueix motivar l'alumnat	n 0	5	2	3	2	4	8	3	12	13	13	5	6,33	2,88
3 Transmet amb claredat els continguts de l'assignatura	n 0	4	3	2	1	4	5	6	10	11	17	7	6,69	2,87
4 La metodologia desenvolupada en l'assignatura ha estat adequada	n 1	4	2	5	1	1	8	4	10	15	12	7	6,54	2,88
5 El material d'estudi i de consulta proposat (bibliografia, documents, recursos didàctics, etc.) ha estat útil per a l'aprenentatge de l'assignatura	n 1	4	3	2	1	2	7	3	11	15	14	7	6,72	2,84
6 Manté un bon clima de comunicació amb l'alumnat i es mostra assequible per correu electrònic, campus virtual o personalment	n 0	4	1	2	2	5	4	2	3	13	19	15	7,27	2,94
7 (En cas que n'hàgiu fet) Les activitats proposades pel professor/a al Campus Virtual han estat útils en el procés d'aprenentatge de l'assignatura	n 51	0	2	0	0	0	1	1	1	4	6	4	7,68	2,71

Resum de les dades identificadores de l'alumnat participant

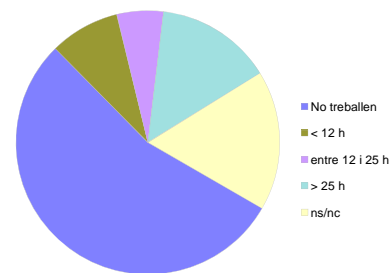
SEXE



EDAT



TREBALL



Home	Dona	ns/nc
n 52	n 11	n 7
% 74,29%	% 15,71%	% 10,00%

Fins a 24	entre 25 i 30	entre 31 i 35	més de 35	ns/nc
n 22	n 31	n 0	n 10	n 7
% 31,43%	% 44,29%	% 0,00%	% 14,29%	% 10,00%

No treballen	< 12 h	entre 12 i 25 h	> 25 h	ns/nc
n 38	n 6	n 4	n 10	n 12
% 54,29%	% 8,57%	% 5,71%	% 14,29%	% 17,14%

Edat mitjana: 27,8 anys mínima: 22 anys
 màxima: 44 anys