

Expert en Espanyol Llengua Estrangera en Àmbits Professionals

MÒDUL ASSIGNATURA

1r semestre

2n semestre

MÒDUL PROFESSORAT

1r semestre

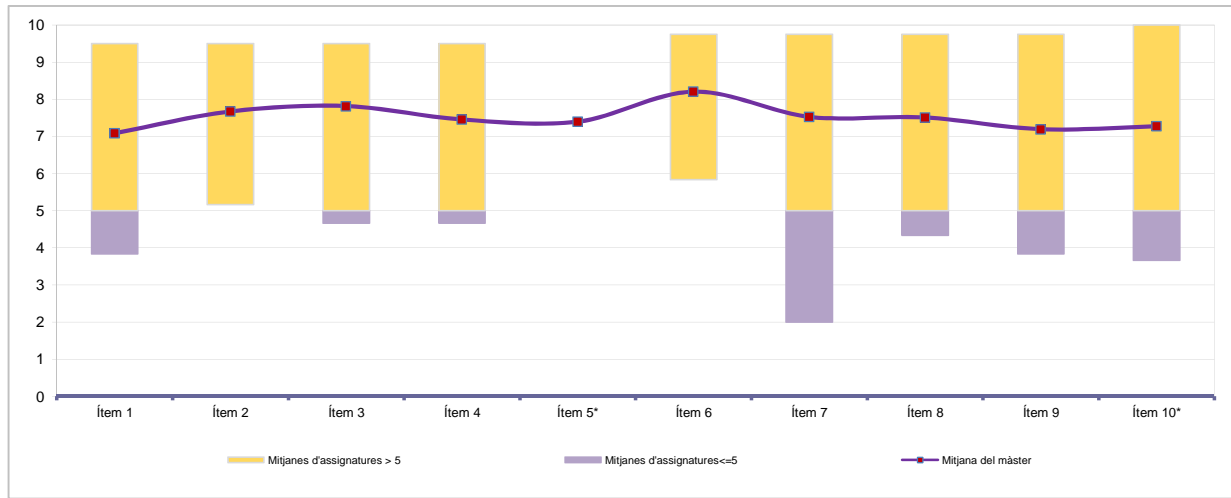
2n semestre

Curs 2011 - 2012
1r semestre

Alumnat matriculat en els grups participants: 254
Nombre d'enquestes empenades: 59

Percentatge de resposta: 23,23%

Mitjana del màster i mitjana mínima i màxima de les assignatures amb resposta en l'enquesta



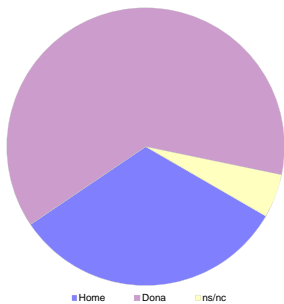
*Aquests ítems no sempre tenen resposta atès que són ítems condicionals

Taula de freqüències de les respostes (%)

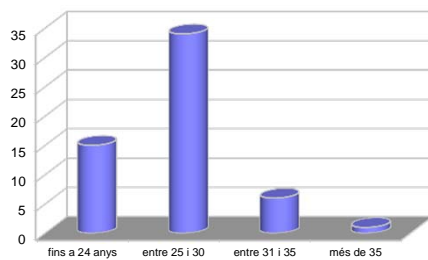
	Escala de valoració											Mitjana	Desviació	
	nc	0	1	2	3	4	5	6	7	8	9			10
1 En general, estic satisfet/a amb l'assignatura	n 0	1	3	2	4	1	4	2	9	11	8	14	7,08	2,84
2 El pla docent de l'assignatura (objectius, programa, calendari i criteris d'avaluació) ha estat explicat amb claredat a l'inici del curs	n 1	0	0	3	1	3	3	6	7	8	10	17	7,67	2,33
3 Els continguts que s'hi han tractat estan actualitzats	n 0	1	0	1	1	2	5	2	10	11	7	19	7,81	2,28
4 Les activitats formatives dutes a terme han estat adequades als continguts de l'assignatura	n 4	1	0	3	0	6	2	2	7	13	5	16	7,45	2,56
5 (En cas que n'hàgiu fet) Les pràctiques dutes a terme han estat adequades als continguts de l'assignatura	n 21	1	1	1	1	3	3	2	4	5	2	15	7,39	2,89
6 Els espais i equipaments han estat adients per a les activitats dutes a terme	n 0	0	1	0	2	2	2	3	7	9	10	23	8,20	2,15
7 El volum de feina exigit ha estat proporcional als crèdits de l'assignatura	n 0	1	3	1	1	3	2	4	7	8	13	16	7,53	2,71
8 Els procediments i els criteris d'avaluació s'han ajustat al desenvolupament de l'assignatura	n 4	1	2	0	2	2	4	4	6	9	11	14	7,51	2,57
9 El pla docent s'ha complert satisfactòriament	n 2	1	3	3	2	2	2	3	8	9	9	15	7,19	2,90
10 (En cas d'haver tingut més d'un professor) La coordinació entre els professors de l'assignatura ha estat adequada	n 37	2	1	1	1	1	1	0	0	2	1	12	7,27	3,78

Resum de les dades identificadores de l'alumnat participant

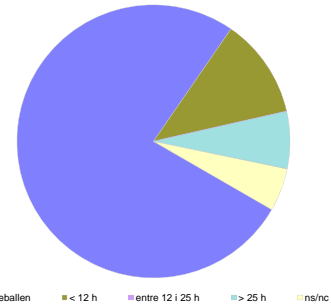
SEXE



EDAT



TREBALL



Home	Dona	ns/nc
n 19	n 37	n 3
% 32,20%	% 62,71%	% 5,08%

Fins a 24 anys	entre 25 i 30	entre 31 i 35	més de 35	ns/nc
n 15	n 34	n 6	n 1	n 3
% 25,42%	% 57,63%	% 10,17%	% 1,69%	% 5,08%

No treballen	< 12 h	entre 12 i 25 h	> 25 h	ns/nc
n 45	n 7	n 0	n 4	n 3
% 76,27%	% 11,86%	% 0,00%	% 6,78%	% 5,08%

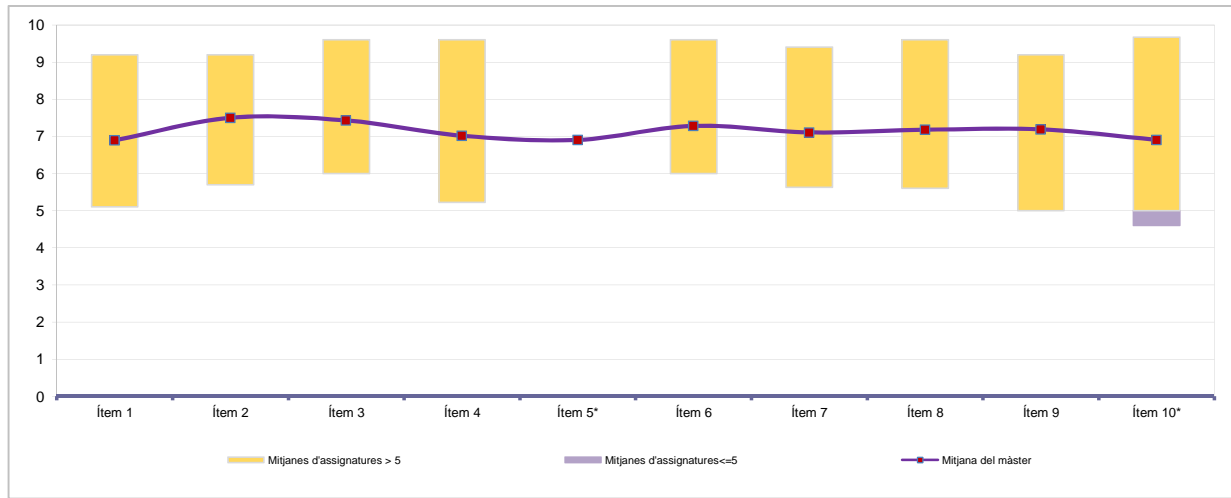
Edat mitjana: 26,3 anys mínima: 22 anys
màxima: 46 anys

Curs 2011 - 2012
 2n semestre

Alumnat matriculat en els grups participants: 171
 Nombre d'enquestes empenades: 56

Percentatge de resposta 32,75%

Mitjana del màster i mitjana mínima i màxima de les assignatures amb resposta en l'enquesta

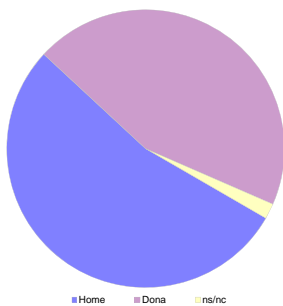


*Aquests ítems no sempre tenen resposta atès que són ítems condicionals

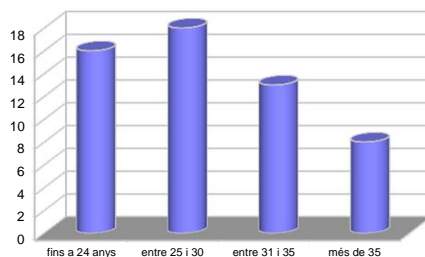
	Escala de valoració											Mitjana	Desviació	
	← Totalment en desacord										Totalment d'acord →			
	nc	0	1	2	3	4	5	6	7	8	9			10
1 En general, estic satisfet/a amb l'assignatura	n 0	4	1	0	1	1	2	8	14	11	6	8	6,89	2,63
%	---	7,1	1,8	---	1,8	1,8	3,6	14,3	25,0	19,6	10,7	14,3		
2 El pla docent de l'assignatura (objectius, programa, calendari i criteris d'avaluació) ha estat explicat amb claredat a l'inici del curs	n 0	2	1	0	0	1	2	7	11	13	8	11	7,50	2,29
%	---	3,6	1,8	---	---	1,8	3,6	12,5	19,6	23,2	14,3	19,6		
3 Els continguts que s'hi han tractat estan actualitzats	n 0	1	1	0	1	2	3	4	12	15	9	8	7,43	2,12
%	---	1,8	1,8	---	1,8	3,6	5,4	7,1	21,4	26,8	16,1	14,3		
4 Les activitats formatives dutes a terme han estat adequades als continguts de l'assignatura	n 2	0	2	1	2	2	5	6	13	6	9	8	7,02	2,33
%	3,6	---	3,6	1,8	3,6	3,6	8,9	10,7	23,2	10,7	16,1	14,3		
5 (En cas que n'hàgiu fet) Les pràctiques dutes a terme han estat adequades als continguts de l'assignatura	n 14	1	2	1	2	1	3	4	7	8	6	7	6,90	2,69
%	25,0	1,8	3,6	1,8	3,6	1,8	5,4	7,1	12,5	14,3	10,7	12,5		
6 Els espais i equipaments han estat adients per a les activitats dutes a terme	n 3	0	2	1	1	1	4	4	14	8	11	7	7,28	2,20
%	5,4	---	3,6	1,8	1,8	1,8	7,1	7,1	25,0	14,3	19,6	12,5		
7 El volum de feina exigida ha estat proporcional als crèdits de l'assignatura	n 0	2	1	0	1	2	5	6	8	17	7	7	7,11	2,34
%	---	3,6	1,8	---	1,8	3,6	8,9	10,7	14,3	30,4	12,5	12,5		
8 Els procediments i els criteris d'avaluació s'han ajustat al desenvolupament de l'assignatura	n 0	1	1	1	0	2	6	6	12	10	9	8	7,18	2,23
%	---	1,8	1,8	1,8	---	3,6	10,7	10,7	21,4	17,9	16,1	14,3		
9 El pla docent s'ha complert satisfactòriament	n 3	1	1	1	1	3	5	3	10	10	10	8	7,19	2,39
%	5,4	1,8	1,8	1,8	1,8	5,4	8,9	5,4	17,9	17,9	17,9	14,3		
10 (En cas d'haver tingut més d'un professor) La coordinació entre els professors de l'assignatura ha estat adequada	n 24	1	2	0	0	2	2	3	7	6	4	5	6,91	2,64
%	42,9	1,8	3,6	---	---	3,6	3,6	5,4	12,5	10,7	7,1	8,9		

Resum de les dades identificadores de l'alumnat participant

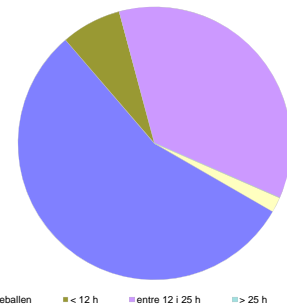
SEXE



EDAT



TREBALL



	Home	Dona	ns/nc
n	30	25	1
%	53,57%	44,64%	1,79%

	Fins a 24	entre 25 i 30	entre 31 i 35	més de 35	ns/nc
n	16	18	13	8	1
%	28,57%	32,14%	23,21%	14,29%	1,79%

	No treballen	< 12 h	entre 12 i 25 h	> 25 h	ns/nc
n	31	4	20	0	1
%	55,36%	7,14%	35,71%	0,00%	1,79%

Edat mitjana: 29,1 anys mínima: 23 anys
 màxima: 44 anys

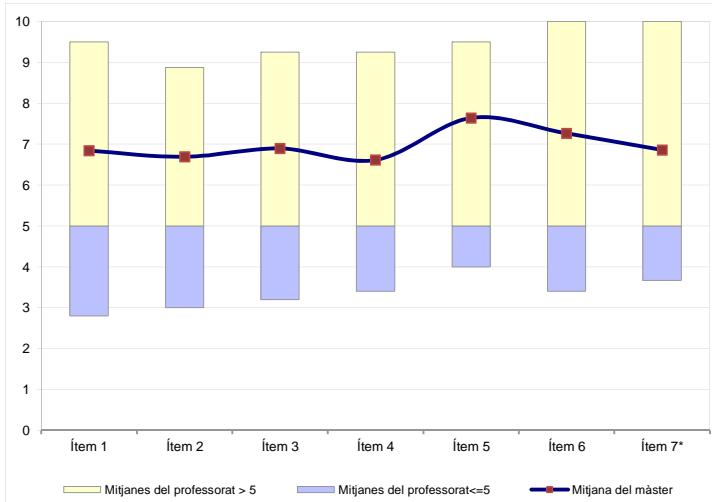
Curs 2011 - 2012
 1r semestre

Alumnat matriculat en els grups participants: 254
 Nombre d'enquestes emplenades: 57

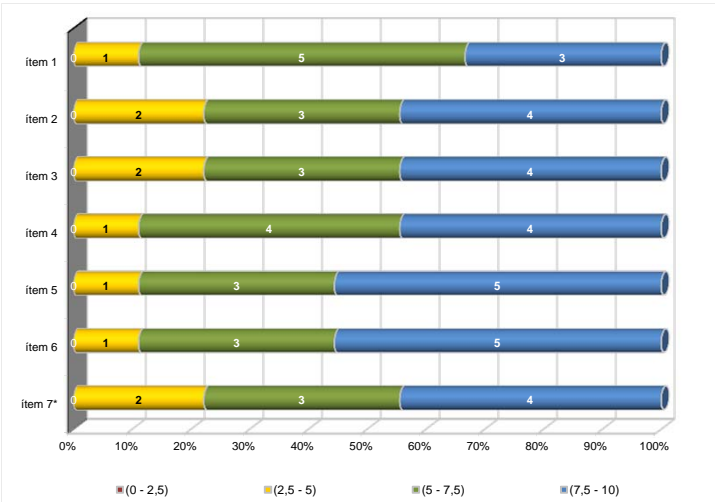
Percentatge de resposta: **22,44%**

Gràfics de mitjanes

Mitjana del màster i mitjana mínima i màxima del professorat participant en l'enquesta



Distribució per intervals de les puntuacions mitjanes del professorat del màster que ha participat en l'enquesta



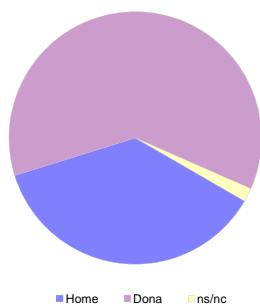
*Aquest ítem no sempre té resposta atès que és un ítem condicional

Taula de freqüències de les respostes (%)

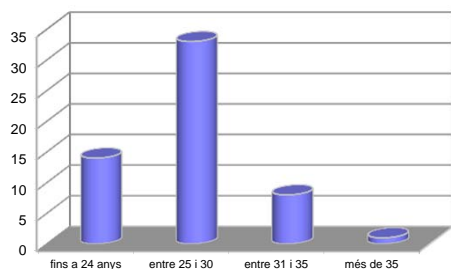
	Escala de valoració											Mitjana	Desviació	
	nc	0	1	2	3	4	5	6	7	8	9			10
1 En general, estic satisfet/a amb l'activitat docent duta a terme pel/per la professor/a de l'assignatura	n 0	2	3	2	3	2	6	3	7	6	9	14	6,84	3,03
2 La manera de desenvolupar l'activitat docent aconsegueix motivar l'alumnat	n 2	3	2	5	2	2	3	2	7	9	6	14	6,69	3,23
3 Transmet amb claredat els continguts de l'assignatura	n 0	0	8	2	4	1	2	2	4	9	7	18	6,89	3,33
4 La metodologia desenvolupada en l'assignatura ha estat adequada	n 0	0	7	4	3	4	2	1	6	6	9	15	6,61	3,31
5 El material d'estudi i de consulta proposat (bibliografia, documents, recursos didàctics, etc.) ha estat útil per a l'aprenentatge de l'assignatura	n 1	1	4	1	3	1	2	2	3	7	10	22	7,64	3,04
6 Manté un bon clima de comunicació amb l'alumnat i es mostra assequible per correu electrònic, campus virtual o personalment	n 0	4	0	5	1	0	4	0	8	9	7	19	7,26	3,15
7 (En cas que n'hàgiu fet) Les activitats proposades pel professor/a al Campus Virtual han estat útils en el procés d'aprenentatge de l'assignatura	n 22	6	2	0	0	0	2	0	2	6	4	13	6,86	3,88

Resum de les dades identificadores de l'alumnat participant

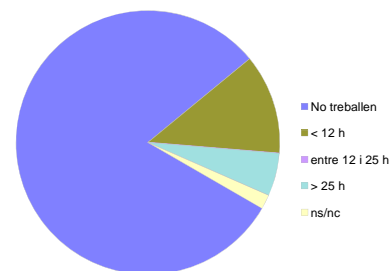
SEXE



EDAT



TREBALL



Home	Dona	ns/nc
n 21	35	1
% 36,84%	61,40%	1,75%

Fins a 24	entre 25 i 30	entre 31 i 35	més de 35	ns/nc
n 14	33	8	1	1
% 24,56%	57,89%	14,04%	1,75%	1,75%

No treballen	< 12 h	entre 12 i 25 h	> 25 h	ns/nc
n 46	7	0	3	1
% 80,70%	12,28%	0,00%	5,26%	1,75%

Edat mitjana: 26,5 anys mínima: 22 anys
 màxima: 46 anys

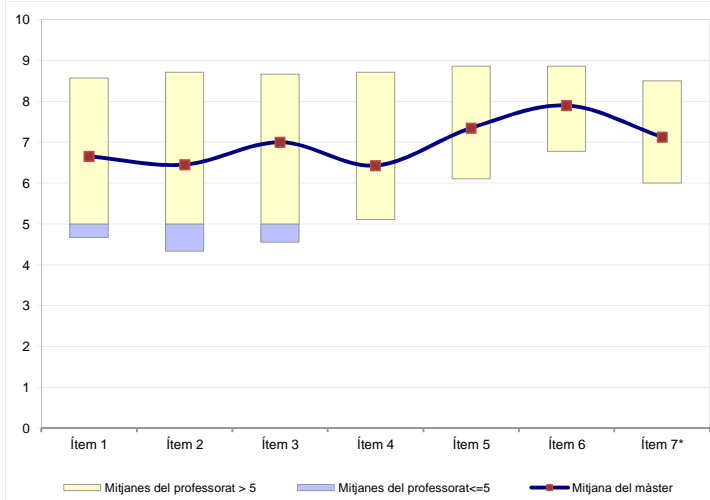
Curs 2011 - 2012
2n semestre

Alumnat matriculat en els grups participants: **156**
 Nombre d'enquestes emplenades: **50**

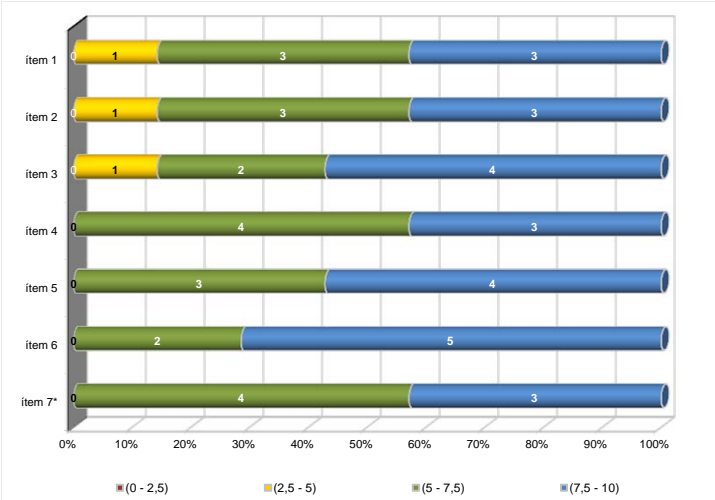
Percentatge de resposta: **32,05%**

Gràfics de mitjanes

Mitjana del màster i mitjana mínima i màxima del professorat participant en l'enquesta



Distribució per intervals de les puntuacions mitjanes del professorat del màster que ha participat en l'enquesta



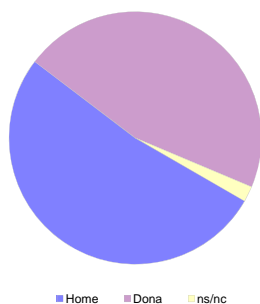
*Aquest ítem no sempre té resposta atès que és un ítem condicional

Taula de freqüències de les respostes (%)

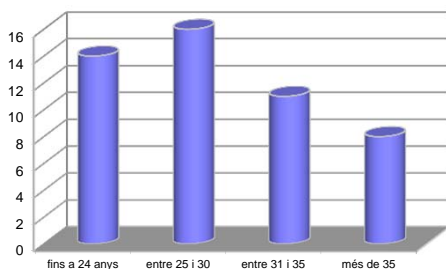
		Escala de valoració											Mitjana	Desviació	
		← Totalment en desacord → Totalment d'acord →													
		nc	0	1	2	3	4	5	6	7	8	9			10
1	En general, estic satisfet/a amb l'activitat docent duta a terme pel/per la professor/a de l'assignatura	n 1	3	1	2	0	2	3	9	9	6	7	7	6,65	2,75
	%	2,0	6,0	2,0	4,0	---	4,0	6,0	18,0	18,0	12,0	14,0	14,0		
2	La manera de desenvolupar l'activitat docent aconsegueix motivar l'alumnat	n 1	5	2	0	1	1	4	6	11	5	6	8	6,45	3,06
	%	2,0	10,0	4,0	---	2,0	2,0	8,0	12,0	22,0	10,0	12,0	16,0		
3	Transmet amb claredat els continguts de l'assignatura	n 1	2	1	2	0	1	4	7	10	5	8	9	7,00	2,64
	%	2,0	4,0	2,0	4,0	---	2,0	8,0	14,0	20,0	10,0	16,0	18,0		
4	La metodologia desenvolupada en l'assignatura ha estat adequada	n 1	4	0	2	1	3	3	8	11	4	6	7	6,43	2,83
	%	2,0	8,0	---	4,0	2,0	6,0	6,0	16,0	22,0	8,0	12,0	14,0		
5	El material d'estudi i de consulta proposat (bibliografia, documents, recursos didàctics, etc.) ha estat útil per a l'aprenentatge de l'assignatura	n 1	1	0	1	2	2	3	6	8	6	11	9	7,35	2,36
	%	2,0	2,0	---	2,0	4,0	4,0	6,0	12,0	16,0	12,0	22,0	18,0		
6	Manté un bon clima de comunicació amb l'alumnat i es mostra assequible per correu electrònic, campus virtual o personalment	n 1	0	0	0	0	3	4	4	10	5	9	14	7,90	1,91
	%	2,0	---	---	---	---	6,0	8,0	8,0	20,0	10,0	18,0	28,0		
7	(En cas que n'hàgiu fet) Les activitats proposades pel professor/a al Campus Virtual han estat útils en el procés d'aprenentatge de l'assignatura	n 11	0	0	1	2	2	3	5	8	7	5	6	7,13	2,13
	%	22,0	---	---	2,0	4,0	4,0	6,0	10,0	16,0	14,0	10,0	12,0		

Resum de les dades identificadores de l'alumnat participant

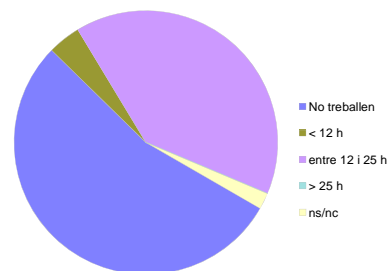
SEXE



EDAT



TREBALL



Home	Dona	ns/nc
n 26	23	1
% 52,00%	46,00%	2,00%

Fins a 24	entre 25 i 30	entre 31 i 35	més de 35	ns/nc
n 14	16	11	8	1
% 28,00%	32,00%	22,00%	16,00%	2,00%

No treballen	< 12 h	entre 12 i 25 h	> 25 h	ns/nc
n 27	2	20	0	1
% 54,00%	4,00%	40,00%	0,00%	2,00%

Edat mitjana: 29,3 anys mínima: 23 anys
 màxima: 44 anys