

Immunologia

MÒDUL ASSIGNATURA

1r semestre

2n semestre

MÒDUL PROFESSORAT

1r semestre

2n semestre

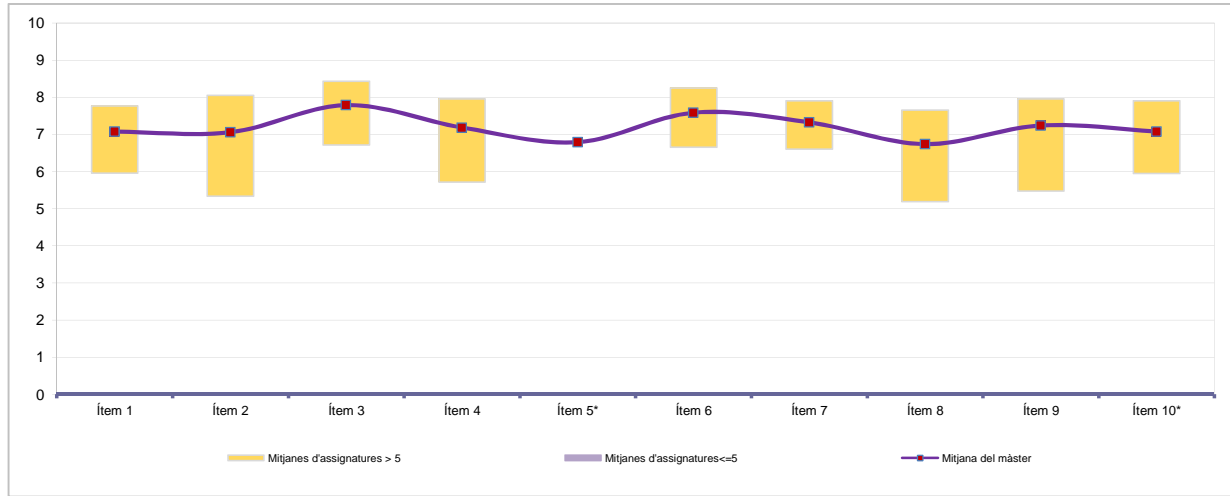
Curs 2011 - 2012

1r semestre

Alumnat matriculat en els grups participants: 143
 Nombre d'enquestes emplenades: 104

Percentatge de resposta 72,73%

Mitjana del màster i mitjana mínima i màxima de les assignatures amb resposta en l'enquesta



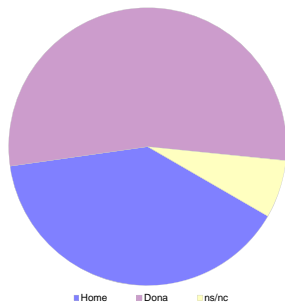
*Aquests ítems no sempre tenen resposta atès que són ítems condicionals

Taula de freqüències de les respostes (%)

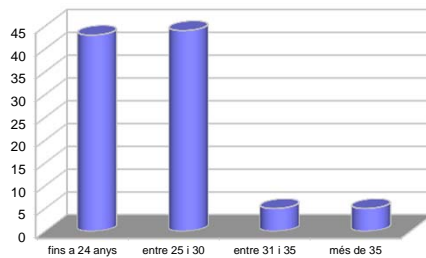
	Totalment en desacord	Escala de valoració										Totalment d'acord	Mitjana	Desviació		
		nc	0	1	2	3	4	5	6	7	8				9	10
		n	%	n	%	n	%	n	%	n	%				n	%
1 En general, estic satisfet/a amb l'assignatura	0	3	1	2	4	3	3	11	25	26	17	9	7,08	2,25		
2 El pla docent de l'assignatura (objectius, programa, calendari i criteris d'avaluació) ha estat explicat amb claredat a l'inici del curs	0	5	1	3	4	2	4	10	20	21	21	13	7,06	2,58		
3 Els continguts que s'hi han tractat estan actualitzats	0	2	0	2	1	0	3	10	15	33	21	17	7,79	1,95		
4 Les activitats formatives dutes a terme han estat adequades als continguts de l'assignatura	1	4	0	1	1	3	5	19	17	22	21	10	7,18	2,20		
5 (En cas que n'hàgiu fet) Les pràctiques dutes a terme han estat adequades als continguts de l'assignatura	42	5	0	1	1	3	4	8	11	11	9	9	6,79	2,75		
6 Els espais i equipaments han estat adients per a les activitats dutes a terme	3	4	0	1	1	0	4	9	15	34	20	13	7,58	2,14		
7 El volum de feina exigida ha estat proporcional als crèdits de l'assignatura	2	2	1	0	2	2	9	10	16	33	19	8	7,32	1,99		
8 Els procediments i els criteris d'avaluació s'han ajustat al desenvolupament de l'assignatura	5	8	0	1	3	5	6	8	20	23	16	9	6,74	2,68		
9 El pla docent s'ha complert satisfactòriament	0	5	0	2	1	5	4	4	23	32	15	13	7,24	2,37		
10 (En cas d'haver tingut més d'un professor) La coordinació entre els professors de l'assignatura ha estat adequada	3	3	2	3	2	3	9	7	18	23	18	13	7,08	2,46		

Resum de les dades identificadores de l'alumnat participant

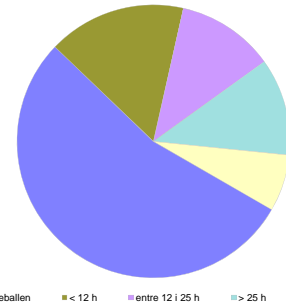
SEXE



EDAT



TREBALL



Home	Dona	ns/nc
n: 41	n: 56	n: 7
%: 39,42%	%: 53,85%	%: 6,73%

Fins a 24 anys	entre 25 i 30	entre 31 i 35	més de 35	ns/nc
n: 43	n: 44	n: 5	n: 5	n: 7
%: 41,35%	%: 42,31%	%: 4,81%	%: 4,81%	%: 6,73%

No treballen	< 12 h	entre 12 i 25 h	> 25 h	ns/nc
n: 56	n: 17	n: 12	n: 12	n: 7
%: 53,85%	%: 16,35%	%: 11,54%	%: 11,54%	%: 6,73%

Edat mitjana: 25,4 anys mínima: 0 anys
 màxima: 49 anys

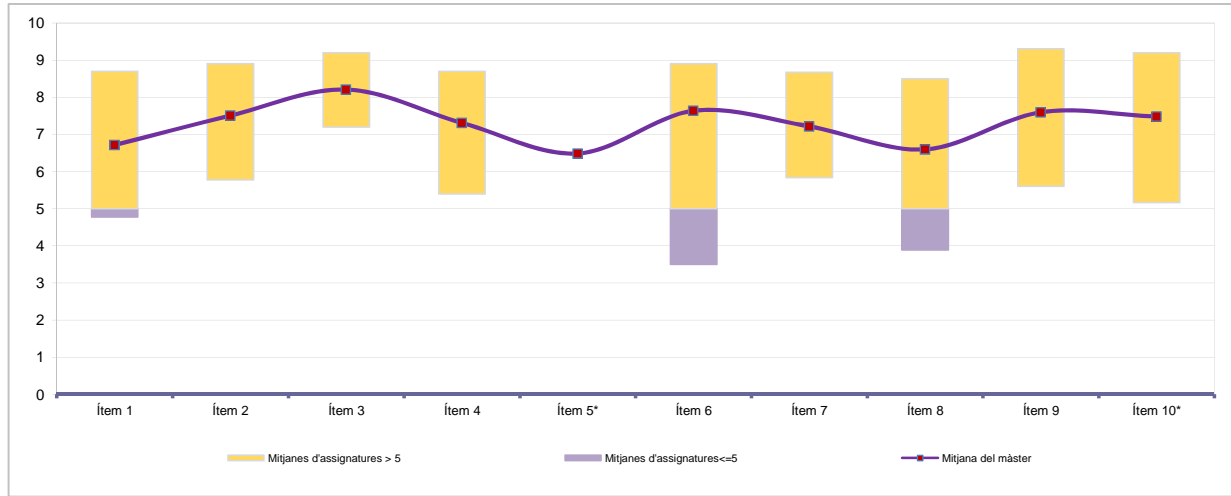
Curs 2011 - 2012

2n semestre

Alumnat matriculat en els grups participants: 155
 Nombre d'enquestes empenades: 87

Percentatge de resposta 56,13%

Mitjana del màster i mitjana mínima i màxima de les assignatures amb resposta en l'enquesta



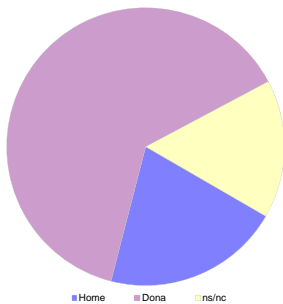
*Aquests ítems no sempre tenen resposta atès que són ítems condicionals

Taula de freqüències de les respostes (%)

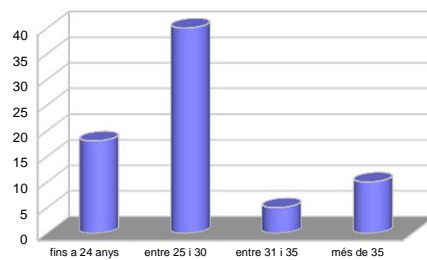
	Totalment en desacord	Escala de valoració										Totalment d'acord	Mitjana	Desviació		
		nc	0	1	2	3	4	5	6	7	8				9	10
		n	0	5	2	4	2	1	5	9	19				13	22
%	---	5,7	2,3	4,6	2,3	1,1	5,7	10,3	21,8	14,9	25,3	5,7				
2	n	0	3	0	1	1	2	5	10	12	15	29	9	7,51	2,22	
%	---	3,4	---	1,1	1,1	2,3	5,7	11,5	13,8	17,2	33,3	10,3				
3	n	1	2	0	0	1	0	2	3	10	23	29	16	8,21	1,82	
%	1,1	2,3	---	---	1,1	---	2,3	3,4	11,5	26,4	33,3	18,4				
4	n	3	3	1	0	2	3	6	3	16	21	23	6	7,31	2,27	
%	3,4	3,4	1,1	---	2,3	3,4	6,9	3,4	18,4	24,1	26,4	6,9				
5	n	52	5	0	1	0	0	6	2	2	8	5	6	6,49	3,29	
%	59,8	5,7	---	1,1	---	---	6,9	2,3	2,3	9,2	5,7	6,9				
6	n	5	4	1	1	1	0	4	2	12	21	24	12	7,63	2,44	
%	5,7	4,6	1,1	1,1	1,1	---	4,6	2,3	13,8	24,1	27,6	13,8				
7	n	3	3	0	1	1	4	7	6	11	28	17	6	7,21	2,21	
%	3,4	3,4	---	1,1	1,1	4,6	8,0	6,9	12,6	32,2	19,5	6,9				
8	n	3	6	4	0	2	3	10	7	8	19	18	7	6,60	2,87	
%	3,4	6,9	4,6	---	2,3	3,4	11,5	8,0	9,2	21,8	20,7	8,0				
9	n	3	2	1	1	2	0	6	4	12	25	19	12	7,60	2,19	
%	3,4	2,3	1,1	1,1	2,3	---	6,9	4,6	13,8	28,7	21,8	13,8				
10	n	16	3	0	1	0	2	7	4	8	18	18	10	7,48	2,35	
%	18,4	3,4	---	1,1	---	2,3	8,0	4,6	9,2	20,7	20,7	11,5				

Resum de les dades identificadores de l'alumnat participant

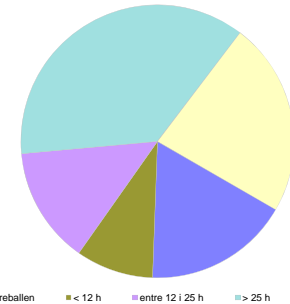
SEXE



EDAT



TREBALL



	Home	Dona	ns/nc
n	18	55	14
%	20,69%	63,22%	16,09%

	Fins a 24	entre 25 i 30	entre 31 i 35	més de 35	ns/nc
n	18	40	5	10	14
%	20,69%	45,98%	5,75%	11,49%	16,09%

	No treballen	< 12 h	entre 12 i 25 h	> 25 h	ns/nc
n	15	8	12	32	20
%	17,24%	9,20%	13,79%	36,78%	22,99%

Edat mitjana: 28,9 anys mínima: 22 anys
 màxima: 49 anys

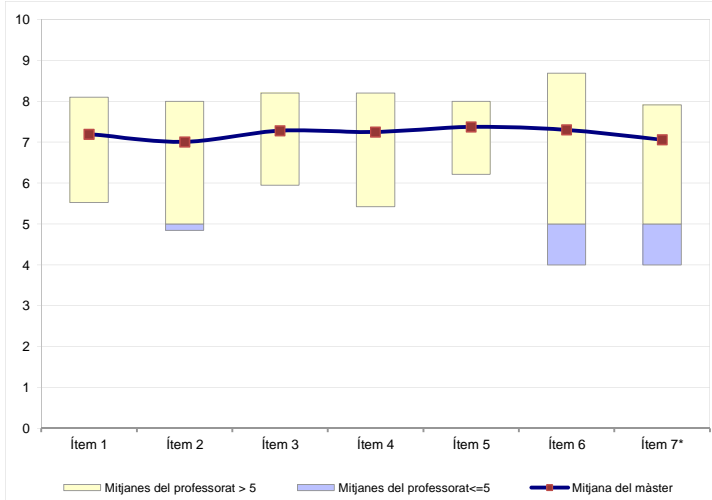
Curs 2011 - 2012
1r semestre

Alumnat matriculat en els grups participants: 171
 Nombre d'enquestes emplenades: 113

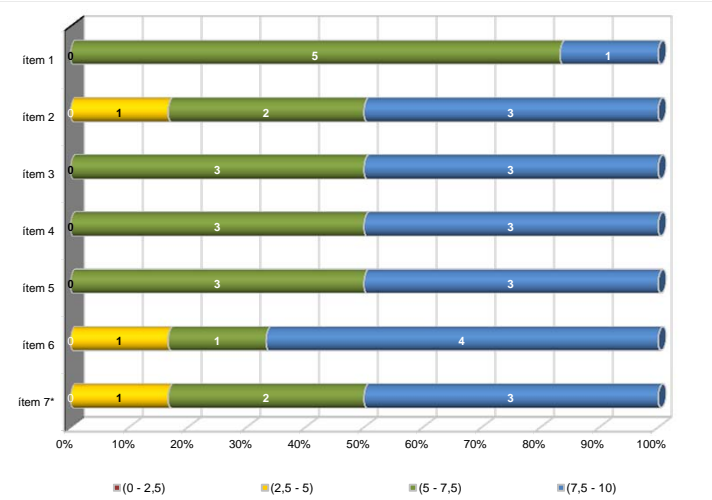
Percentatge de resposta: **66,08%**

Gràfics de mitjanes

Mitjana del màster i mitjana mínima i màxima del professorat participant en l'enquesta



Distribució per intervals de les puntuacions mitjanes del professorat del màster que ha participat en l'enquesta



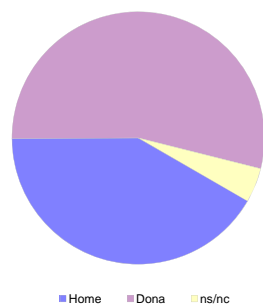
*Aquest ítem no sempre té resposta atès que és un ítem condicional

Taula de freqüències de les respostes (%)

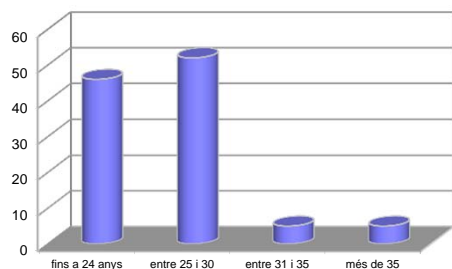
	nc	Escala de valoració											Mitjana	Desviació
		0	1	2	3	4	5	6	7	8	9	10		
1 En general, estic satisfet/a amb l'activitat docent duta a terme pel/per la professor/a de l'assignatura	n 0	4	1	2	1	1	12	10	21	28	20	13	7,19	2,29
2 La manera de desenvolupar l'activitat docent aconsegueix motivar l'alumnat	n 0	2	3	3	4	7	7	8	22	22	20	15	7,01	2,47
3 Transmet amb claredat els continguts de l'assignatura	n 0	3	2	2	3	1	8	12	16	29	22	15	7,28	2,34
4 La metodologia desenvolupada en l'assignatura ha estat adequada	n 0	5	1	1	3	1	4	12	23	29	22	12	7,25	2,33
5 El material d'estudi i de consulta proposat (bibliografia, documents, recursos didàctics, etc.) ha estat útil per a l'aprenentatge de l'assignatura	n 1	3	1	2	1	5	4	12	14	36	20	14	7,38	2,22
6 Manté un bon clima de comunicació amb l'alumnat i es mostra assequible per correu electrònic, campus virtual o personalment	n 0	5	0	3	2	4	5	9	20	26	20	19	7,30	2,47
7 (En cas que n'hàgiu fet) Les activitats proposades pel professor/a al Campus Virtual han estat útils en el procés d'aprenentatge de l'assignatura	n 45	2	1	2	0	0	10	7	14	13	9	10	7,06	2,35

Resum de les dades identificadores de l'alumnat participant

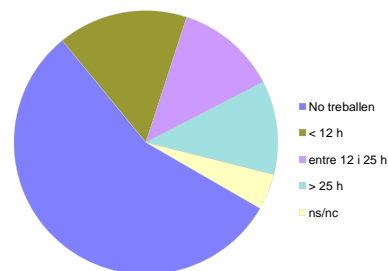
SEXE



EDAT



TREBALL



	Home	Dona	ns/nc
n	47	61	5
%	41,59%	53,98%	4,42%

	Fins a 24	entre 25 i 30	entre 31 i 35	més de 35	ns/nc
n	46	52	5	5	5
%	40,71%	46,02%	4,42%	4,42%	4,42%

	No treballen	< 12 h	entre 12 i 25 h	> 25 h	ns/nc
n	63	18	14	13	5
%	55,75%	15,93%	12,39%	11,50%	4,42%

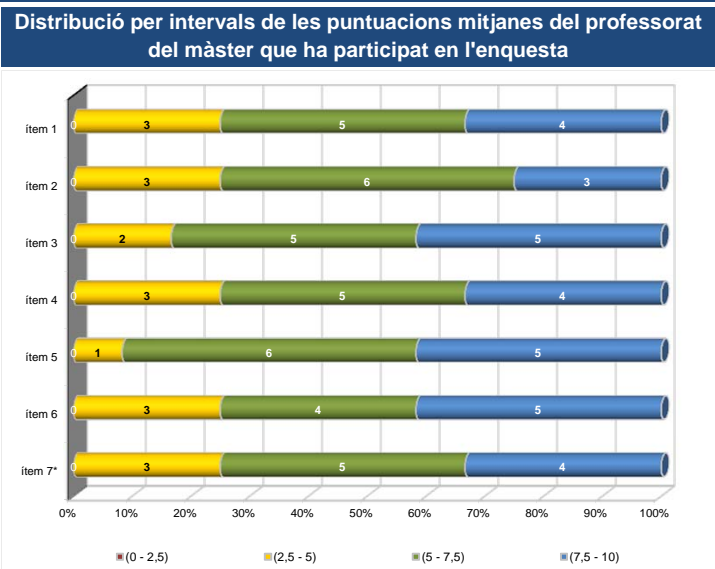
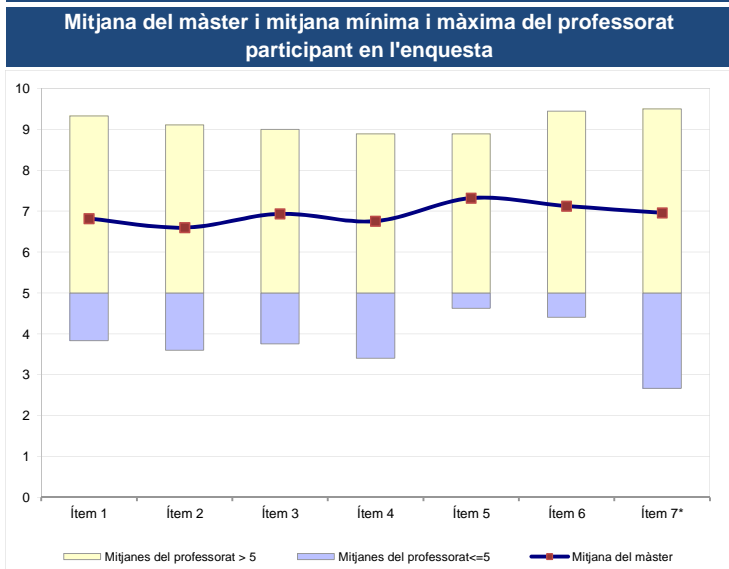
Edat mitjana: 25,2 anys mínima: 0 anys
 màxima: 49 anys

Curs 2011 - 2012
2n semestre

Alumnat matriculat en els grups participants: **166**
 Nombre d'enquestes emplenades: **83**

Percentatge de resposta: **50,00%**

Gràfics de mitjanes



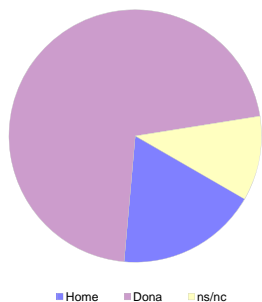
*Aquest ítem no sempre té resposta atès que és un ítem condicional

Taula de freqüències de les respostes (%)

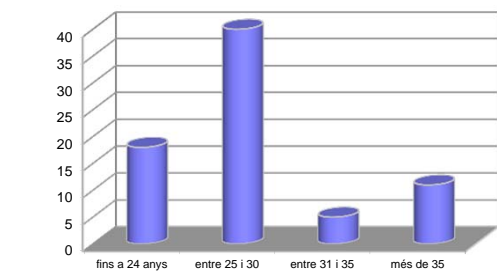
	nc	Escala de valoració										Mitjana	Desviació	
		0	1	2	3	4	5	6	7	8	9			10
1 En general, estic satisfet/a amb l'activitat docent duta a terme pel/per la professor/a de l'assignatura	n 0	6	1	1	2	4	6	7	16	13	17	10	6,82	2,75
	%	7,2	1,2	1,2	2,4	4,8	7,2	8,4	19,3	15,7	20,5	12,0		
2 La manera de desenvolupar l'activitat docent aconsegueix motivar l'alumnat	n 1	8	2	2	2	2	3	8	18	11	16	10	6,60	3,01
	%	9,6	2,4	2,4	2,4	2,4	3,6	9,6	21,7	13,3	19,3	12,0		
3 Transmet amb claredat els continguts de l'assignatura	n 5	5	2	1	3	3	4	5	12	16	16	11	6,94	2,83
	%	6,0	2,4	1,2	3,6	3,6	4,8	6,0	14,5	19,3	19,3	13,3		
4 La metodologia desenvolupada en l'assignatura ha estat adequada	n 1	3	1	4	3	5	4	12	12	11	18	9	6,76	2,64
	%	3,6	1,2	4,8	3,6	6,0	4,8	14,5	14,5	13,3	21,7	10,8		
5 El material d'estudi i de consulta proposat (bibliografia, documents, recursos didàctics, etc.) ha estat útil per a l'aprenentatge de l'assignatura	n 2	4	0	1	0	3	5	7	15	20	13	13	7,32	2,39
	%	4,8	---	1,2	---	3,6	6,0	8,4	18,1	24,1	15,7	15,7		
6 Manté un bon clima de comunicació amb l'alumnat i es mostra assequible per correu electrònic, campus virtual o personalment	n 3	5	1	3	0	3	5	3	18	12	14	16	7,13	2,79
	%	6,0	1,2	3,6	---	3,6	6,0	3,6	21,7	14,5	16,9	19,3		
7 (En cas que n'hàgiu fet) Les activitats proposades pel professor/a al Campus Virtual han estat útils en el procés d'aprenentatge de l'assignatura	n 28	6	0	0	0	4	3	1	11	11	9	10	6,96	2,98
	%	7,2	---	---	---	4,8	3,6	1,2	13,3	13,3	10,8	12,0		

Resum de les dades identificadores de l'alumnat participant

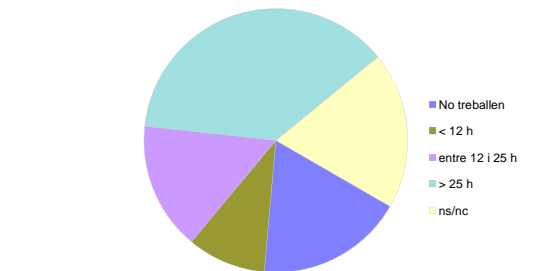
SEXE



EDAT



TREBALL



	Home	Dona	ns/nc
n	15	59	9
%	18,07%	71,08%	10,84%

	Fins a 24	entre 25 i 30	entre 31 i 35	més de 35	ns/nc
n	18	40	5	11	9
%	21,69%	48,19%	6,02%	13,25%	10,84%

	No treballen	< 12 h	entre 12 i 25 h	> 25 h	ns/nc
n	15	8	13	31	16
%	18,07%	9,64%	15,66%	37,35%	19,28%

Edat mitjana: 29,0 anys mínima: 22 anys
 màxima: 49 anys