

Gestió de Continguts Digitals

MODUL ASSIGNATURA

1r semestre

2n semestre

MODUL PROFESSORAT

1r semestre

2n semestre

Curs 2009 - 2010

1r semestre

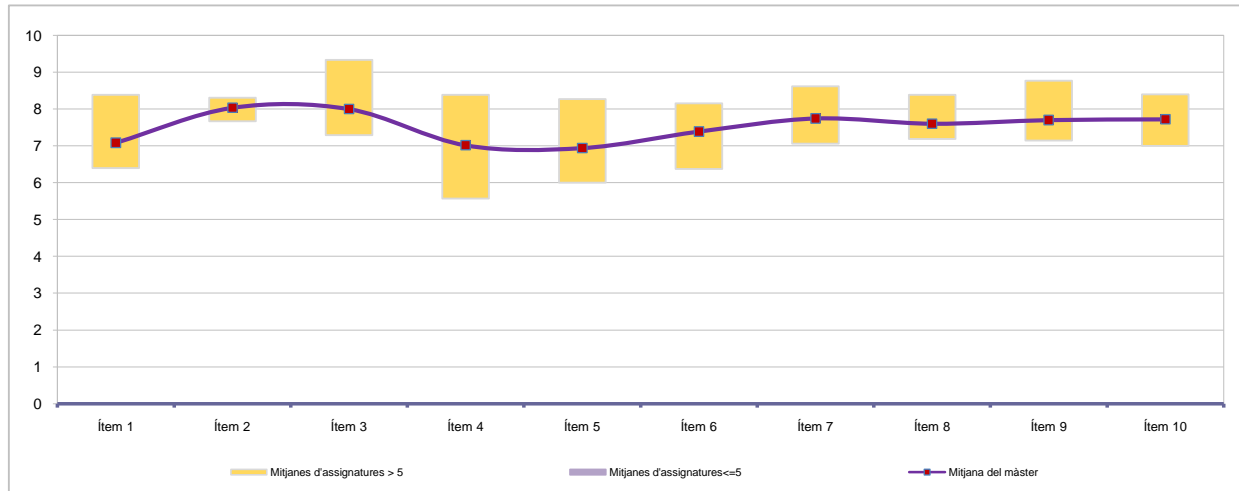
Alumnat matriculat en els grups participants: **108**

Nombre d'enquestes emplenades: **59**

Percentatge de resposta

54,63%

Mitjana del màster i mitjana mínima i màxima de les assignatures amb resposta en l'enquesta

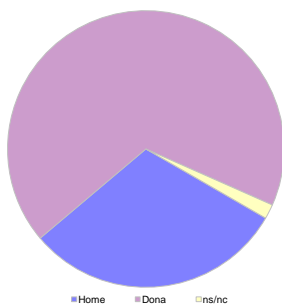


Taula de freqüències de les respostes (%)

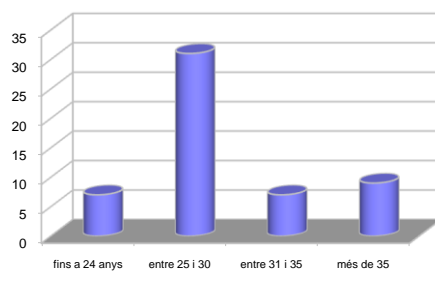
	Escala de valoració											Mitjana	Desviació	
	← en desacord					→ d'acord								
	nc	0	1	2	3	4	5	6	7	8	9			10
1 En general, estic satisfet/a amb l'assignatura	n 0	1	1	1	2	3	5	4	13	10	13	6	7,08	2,31
%	---	1,7	1,7	1,7	3,4	5,1	8,5	6,8	22,0	16,9	22,0	10,2		
2 El pla docent de l'assignatura (objectius, programa, calendari i criteris d'avaluació) ha estat explicat amb claredat a l'inici del curs	n 0	0	1	0	1	2	2	4	10	7	18	14	8,03	1,96
%	---	---	1,7	---	1,7	3,4	3,4	6,8	16,9	11,9	30,5	23,7		
3 Els continguts que s'hi han tractat estan actualitzats	n 1	1	2	0	0	2	4	2	5	7	19	16	8,00	2,39
%	1,7	1,7	3,4	---	---	3,4	6,8	3,4	8,5	11,9	32,2	27,1		
4 Les activitats formatives dutes a terme han estat adequades als continguts de l'assignatura	n 1	1	1	1	1	5	4	7	11	7	14	6	7,02	2,34
%	1,7	1,7	1,7	1,7	1,7	8,5	6,8	11,9	18,6	11,9	23,7	10,2		
5 (En cas que n'hàgiu fet) Les pràctiques dutes a terme han estat adequades als continguts de l'assignatura	n 7	2	0	1	3	3	6	1	9	8	15	4	6,94	2,53
%	11,9	3,4	---	1,7	5,1	5,1	10,2	1,7	15,3	13,6	25,4	6,8		
6 Els espais i equipaments han estat adients per a les activitats dutes a terme	n 0	0	0	1	2	3	5	6	6	13	21	2	7,39	1,93
%	---	---	---	1,7	3,4	5,1	8,5	10,2	10,2	22,0	35,6	3,4		
7 El volum de feina exigida ha estat proporcional als crèdits de l'assignatura	n 0	1	1	1	0	1	3	4	8	10	25	5	7,75	2,11
%	---	1,7	1,7	1,7	---	1,7	5,1	6,8	13,6	16,9	42,4	8,5		
8 Els procediments i els criteris d'avaluació s'han ajustat al desenvolupament de l'assignatura	n 1	0	1	1	0	2	4	6	9	10	19	6	7,60	1,96
%	1,7	---	1,7	1,7	---	3,4	6,8	10,2	15,3	16,9	32,2	10,2		
9 El pla docent s'ha complert satisfactòriament	n 2	1	1	1	0	1	4	2	13	6	19	9	7,70	2,20
%	3,4	1,7	1,7	1,7	---	1,7	6,8	3,4	22,0	10,2	32,2	15,3		
10 (En cas d'haver tingut més d'un professor) La coordinació entre els professors de l'assignatura ha estat adequada	n 41	1	0	0	0	1	0	0	5	1	8	2	7,72	2,42
%	69,5	1,7	---	---	---	1,7	---	---	8,5	1,7	13,6	3,4		

Resum de les dades identificadores de l'alumnat participant

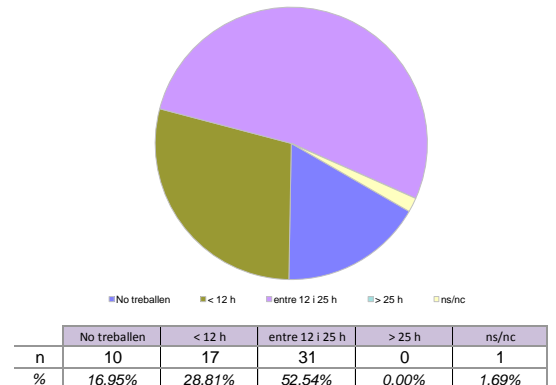
SEXE



EDAT



TREBALL



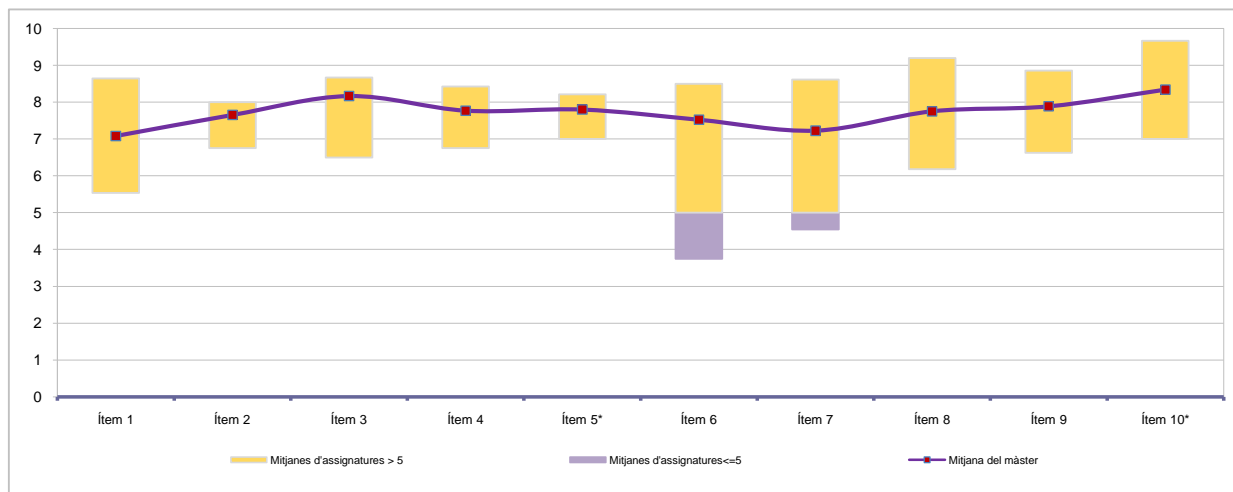
Edat mitjana: 30,1 anys
mínima: 23 anys
màxima: 46 anys

Curs 2009 - 2010
2n semestre

Alumnat matriculat en els grups participants: 205
Nombre d'enquestes emplenades: 90

Percentatge de resposta 43,90%

Mitjana del màster i mitjana mínima i màxima de les assignatures amb resposta en l'enquesta



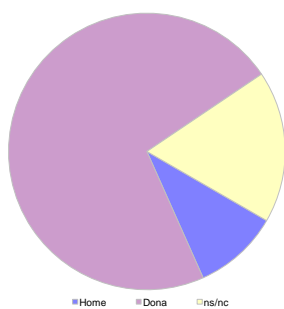
*Aquests ítems no sempre tenen resposta atès que són ítems condicionals

Taula de freqüències de les respostes (%)

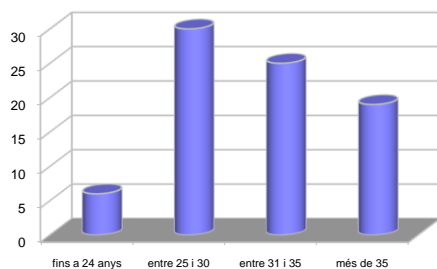
	Escala de valoració											Mitjana	Desviació	
	nc	0	1	2	3	4	5	6	7	8	9			10
1 En general, estic satisfet/a amb l'assignatura	n 0	5	2	2	1	4	3	9	16	17	15	16	7,08	2,72
	% ---	5,6	2,2	2,2	1,1	4,4	3,3	10,0	17,8	18,9	16,7	17,8		
2 El pla docent de l'assignatura (objectius, programa, calendari i criteris d'avaluació) ha estat explicat amb claredat a l'inici del curs	n 1	3	1	1	1	3	4	9	8	18	21	20	7,65	2,43
	% 1,1	3,3	1,1	1,1	1,1	3,3	4,4	10,0	8,9	20,0	23,3	22,2		
3 Els continguts que s'hi han tractat estan actualitzats	n 1	2	0	0	1	1	0	7	13	20	23	22	8,17	1,90
	% 1,1	2,2	---	---	1,1	1,1	---	7,8	14,4	22,2	25,6	24,4		
4 Les activitats formatives dutes a terme han estat adequades als continguts de l'assignatura	n 3	1	1	3	0	1	4	11	9	16	22	19	7,77	2,21
	% 3,3	1,1	1,1	3,3	---	1,1	4,4	12,2	10,0	17,8	24,4	21,1		
5 (En cas que n'hàgiu fet) Les pràctiques dutes a terme han estat adequades als continguts de l'assignatura	n 0	0	2	1	3	1	5	10	9	15	23	21	7,80	2,18
	% ---	---	2,2	1,1	3,3	1,1	5,6	11,1	10,0	16,7	25,6	23,3		
6 Els espais i equipaments han estat adients per a les activitats dutes a terme	n 0	2	1	2	3	2	6	8	14	12	17	23	7,52	2,47
	% ---	2,2	1,1	2,2	3,3	2,2	6,7	8,9	15,6	13,3	18,9	25,6		
7 El volum de feina exigida ha estat proporcional als crèdits de l'assignatura	n 1	3	2	2	1	6	3	8	11	20	20	13	7,22	2,55
	% 1,1	3,3	2,2	2,2	1,1	6,7	3,3	8,9	12,2	22,2	22,2	14,4		
8 Els procediments i els criteris d'avaluació s'han ajustat al desenvolupament de l'assignatura	n 1	1	1	2	0	4	7	5	8	20	22	19	7,75	2,22
	% 1,1	1,1	1,1	2,2	---	4,4	7,8	5,6	8,9	22,2	24,4	21,1		
9 El pla docent s'ha complert satisfactòriament	n 1	0	2	3	2	0	3	5	15	16	20	23	7,89	2,21
	% 1,1	---	2,2	3,3	2,2	---	3,3	5,6	16,7	17,8	22,2	25,6		
10 (En cas d'haver tingut més d'un professor) La coordinació entre els professors de l'assignatura ha estat adequada	n 32	1	1	0	0	0	3	3	8	6	14	22	8,34	2,12
	% 35,6	1,1	1,1	---	---	---	3,3	3,3	8,9	6,7	15,6	24,4		

Resum de les dades identificadores de l'alumnat participant

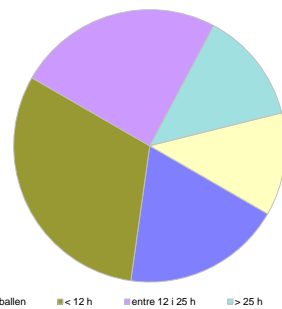
SEXE



EDAT



TREBALL



	Home	Dona	ns/nc
n	9	65	16
%	10,00%	72,22%	17,78%

	Fins a 24	entre 25 i 30	entre 31 i 35	més de 35	ns/nc
n	6	30	25	19	10
%	6,67%	33,33%	27,78%	21,11%	11,11%

	No treballen	< 12 h	entre 12 i 25 h	> 25 h	ns/nc
n	17	28	22	12	11
%	18,89%	31,11%	24,44%	13,33%	12,22%

Edat mitjana: 31,6 anys mínima: 24 anys
màxima: 42 anys

Enquesta d'opinió sobre les assignatures de Màsters Oficials
INFORME AGREGAT DEL PROFESSORAT del Màster Oficial en
GESTIÓ DE CONTINGUTS DIGITALS

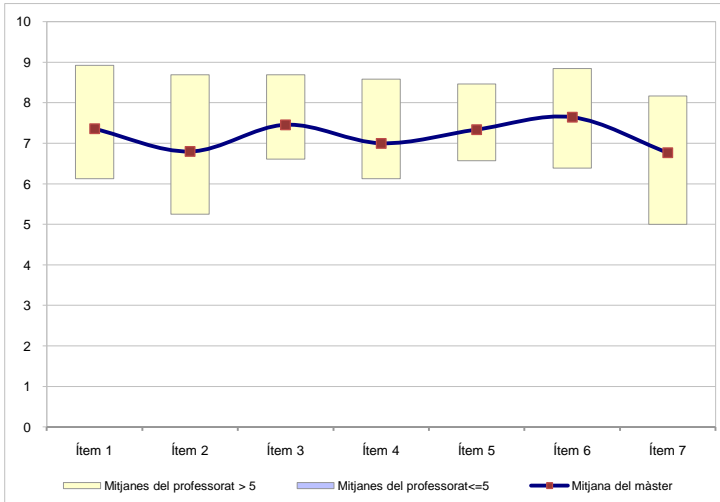
Curs 2009 - 2010
1r semestre

Alumnat matriculat en els grups participants: **108**
 Nombre d'enquestes empenades: **59**

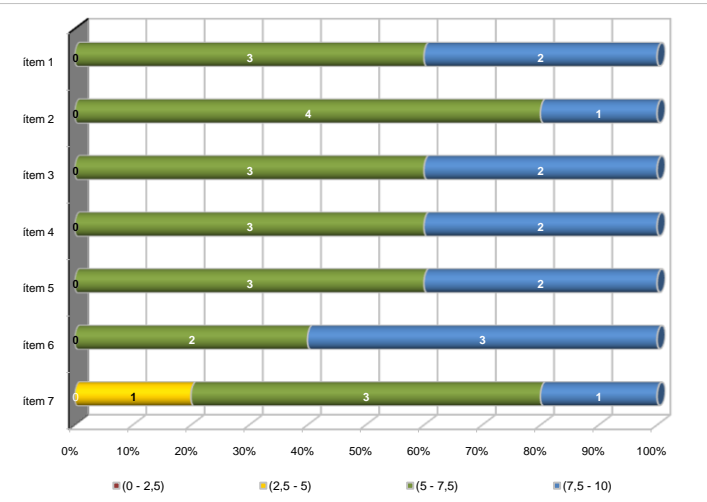
Percentatge de resposta **54,63%**

Gràfics de mitjanes

Mitjana del màster i mitjana mínima i màxima del professorat participant en l'enquesta



Distribució per intervals de les puntuacions mitjanes del professorat del màster que ha participat en l'enquesta



Taula de freqüències de les respostes (%)

	nc	Escala de valoració										Mitjana	Desviació	
		0	1	2	3	4	5	6	7	8	9			10
1 En general, estic satisfet/a amb l'activitat docent duta a terme pel/per la professor/a de l'assignatura	n 0	2	0	2	3	0	4	3	8	15	13	9	7,36	2,48
2 La manera de desenvolupar l'activitat docent aconsegueix motivar l'alumnat	n 0	3	1	0	3	1	7	7	9	10	13	5	6,80	2,56
3 Transmet amb claredat els continguts de l'assignatura	n 0	2	0	0	3	1	5	3	11	8	17	9	7,46	2,36
4 La metodologia desenvolupada en l'assignatura ha estat adequada	n 2	2	0	1	2	2	7	3	14	9	10	7	7,00	2,38
5 El material d'estudi i de consulta proposat (bibliografia, documents, recursos didàctics, etc.) ha estat útil per a l'aprenentatge de l'assignatura	n 0	1	0	2	2	1	7	2	8	15	14	7	7,34	2,26
6 Manté un bon clima de comunicació amb l'alumnat i es mostra assequible per correu electrònic, campus virtual o personalment	n 0	3	1	0	1	1	5	2	7	8	17	14	7,64	2,65
7 (En cas que n'hàgiu fet) Les activitats proposades pel professor/a al Campus Virtual han estat útils en el procés d'aprenentatge de l'assignatura	n 12	2	2	1	2	1	5	3	9	6	10	6	6,77	2,78

Resum de les dades identificadores de l'alumnat participant

SEXE

Home	Dona	ns/nc
n 18	41	0
% 30,51%	69,49%	0,00%

EDAT

Fins a 24	entre 25 i 30	entre 31 i 35	més de 35	ns/nc
n 7	32	7	9	4
% 11,86%	54,24%	11,86%	15,25%	6,78%

Edat mitjana: 30,0 anys
 mínima: 23 anys
 màxima: 46 anys

TREBALL

No treballen	< 12 h	entre 12 i 25 h	> 25 h	ns/nc
n 10	17	32	0	0
% 16,95%	28,81%	54,24%	0,00%	0,00%

Enquesta d'opinió sobre les assignatures de Màsters Oficials
INFORME AGREGAT DEL PROFESSORAT del Màster Oficial en
GESTIÓ DE CONTINGUTS DIGITALS

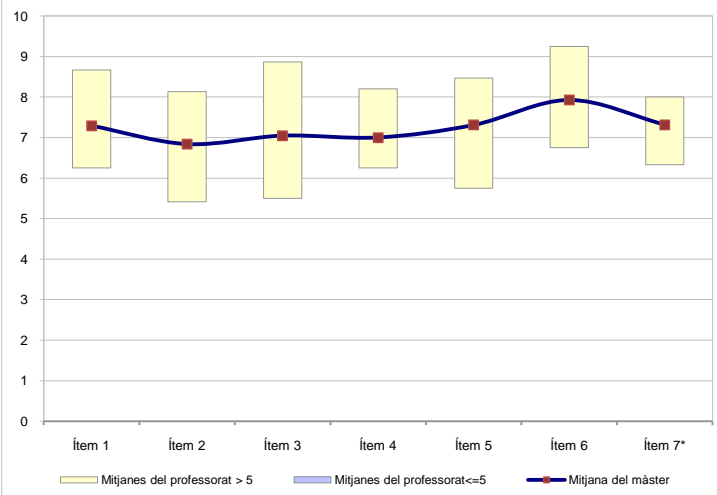
Curs 2009 - 2010
2n semestre

Alumnat matriculat en els grups participants: **252**
 Nombre d'enquestes emplenades: **110**

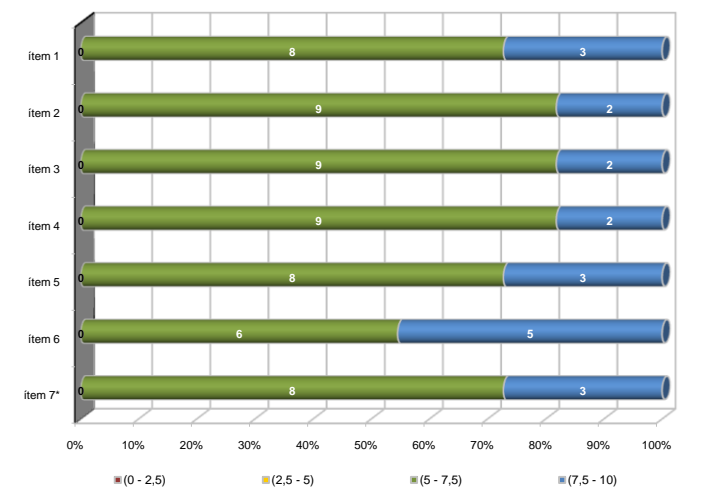
Percentatge de resposta: **43,65%**

Gràfics de mitjanes

Mitjana del màster i mitjana mínima i màxima del professorat participant en l'enquesta



Distribució per intervals de les puntuacions mitjanes del professorat del màster que ha participat en l'enquesta



*Aquest ítem no sempre té resposta atès que és un ítem condicional

Taula de freqüències de les respostes (%)

	nc	Escala de valoració											Mitjana	Desviació
		0	1	2	3	4	5	6	7	8	9	10		
1 En general, estic satisfet/a amb l'activitat docent duta a terme pel/per la professor/a de l'assignatura	n 0	4	2	2	3	3	11	7	16	16	22	24	7,29	2,63
2 La manera de desenvolupar l'activitat docent aconsegueix motivar l'alumnat	n 0	5	4	5	3	6	5	9	16	18	20	19	6,84	2,89
3 Transmet amb claredat els continguts de l'assignatura	n 1	5	3	1	5	5	10	8	14	16	16	26	7,05	2,83
4 La metodologia desenvolupada en l'assignatura ha estat adequada	n 2	5	2	3	4	2	11	8	14	21	21	17	7,00	2,71
5 El material d'estudi i de consulta proposat (bibliografia, documents, recursos didàctics, etc.) ha estat útil per a l'aprenentatge de l'assignatura	n 0	5	4	1	1	1	10	10	17	14	20	27	7,31	2,74
6 Manté un bon clima de comunicació amb l'alumnat i es mostra assequible per correu electrònic, campus virtual o personalment	n 0	2	4	1	1	0	7	4	19	15	19	38	7,93	2,45
7 (En cas que n'hàgiu fet) Les activitats proposades pel professor/a al Campus Virtual han estat útils en el procés d'aprenentatge de l'assignatura	n 12	4	2	4	1	0	8	8	14	18	16	23	7,32	2,69

Resum de les dades identificadores de l'alumnat participant

SEXE

	Home	Dona	ns/nc
n	11	74	25
%	10,00%	67,27%	22,73%

EDAT

	Fins a 24	entre 25 i 30	entre 31 i 35	més de 35	ns/nc
n	6	36	26	25	17
%	5,45%	32,73%	23,64%	22,73%	15,45%

Edat mitjana: 31,8 anys mínima: 24 anys
 màxima: 42 anys

TREBALL

	No treballen	< 12 h	entre 12 i 25 h	> 25 h	ns/nc
n	19	35	23	15	18
%	17,27%	31,82%	20,91%	13,64%	16,36%