

Planificació Territorial i Gestió Ambiental

MODUL ASSIGNATURA

1r semestre

2n semestre

MODUL PROFESSORAT

1r semestre

2n semestre

No s'ha elaborat l'informe agregat perquè no es disposava dels 5 informes mínims requerits per mòdul i semestre.

Curs 2009 - 2010
2n semestre

Alumnat matriculat en els grups participants: 155
Nombre d'enquestes emplenades: 41

Percentatge de resposta 26,45%

Mitjana del màster i mitjana mínima i màxima de les assignatures amb resposta en l'enquesta



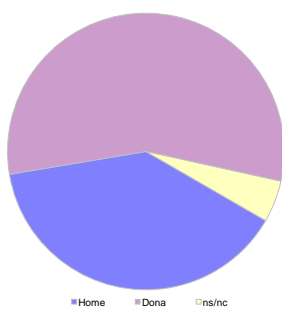
*Aquests ítems no sempre tenen resposta atès que són ítems condicionals

Taula de freqüències de les respostes (%)

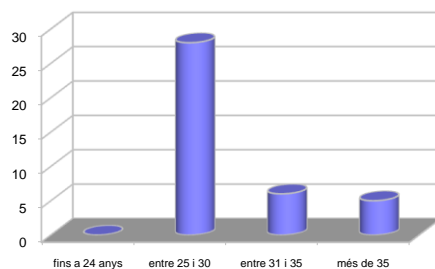
	Escala de valoració											Mitjana	Desviació	
	nc	0	1	2	3	4	5	6	7	8	9			10
1 En general, estic satisfet/a amb l'assignatura	n 1	1	1	1	0	0	2	3	5	8	7	12	7,83	2,47
2 El pla docent de l'assignatura (objectius, programa, calendari i criteris d'avaluació) ha estat explicat amb claredat a l'inici del curs	n 0	1	0	0	1	1	2	0	2	14	7	13	8,20	2,14
3 Els continguts que s'hi han tractat estan actualitzats	n 0	0	0	0	1	1	1	1	6	8	8	15	8,44	1,73
4 Les activitats formatives dutes a terme han estat adequades als continguts de l'assignatura	n 1	1	1	0	0	1	1	1	6	9	11	9	7,98	2,24
5 (En cas que n'hàgiu fet) Les pràctiques dutes a terme han estat adequades als continguts de l'assignatura	n 9	1	0	0	1	0	2	2	8	8	8	8	7,97	2,25
6 Els espais i equipaments han estat adients per a les activitats dutes a terme	n 0	1	0	0	0	1	0	1	7	10	14	7	8,17	1,82
7 El volum de feina exigida ha estat proporcional als crèdits de l'assignatura	n 0	1	0	0	0	0	0	3	4	10	10	13	8,44	1,83
8 Els procediments i els criteris d'avaluació s'han ajustat al desenvolupament de l'assignatura	n 1	0	0	0	0	1	2	0	5	12	7	13	8,45	1,52
9 El pla docent s'ha complert satisfactòriament	n 0	2	0	0	1	0	2	1	4	13	9	9	7,85	2,36
10 (En cas d'haver tingut més d'un professor) La coordinació entre els professors de l'assignatura ha estat adequada	n 12	1	0	1	2	3	1	1	5	4	2	9	7,10	2,87

Resum de les dades identificadores de l'alumnat participant

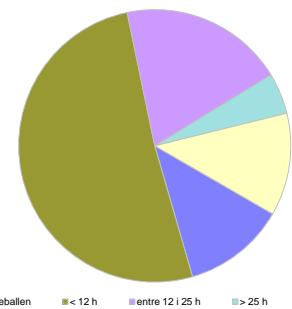
SEXE



EDAT



TREBALL



Edat mitjana: 29,5 anys
mínima: 25 anys
màxima: 39 anys

No s'ha elaborat l'informe agregat perquè no es disposava dels 5 informes mínims requerits per mòdul i semestre.

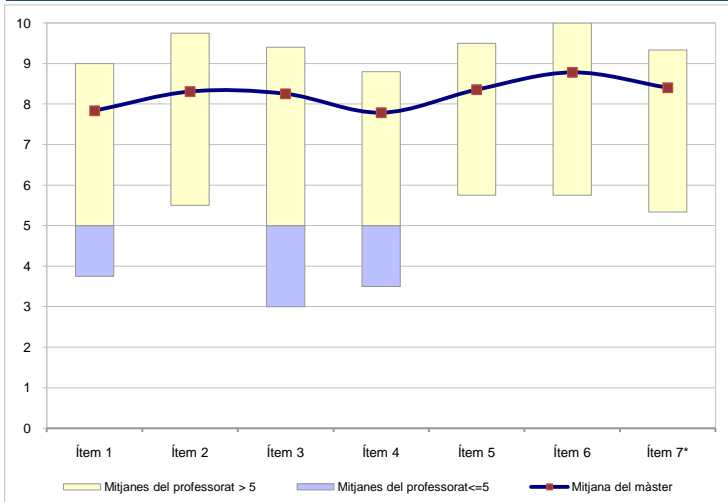
Curs 2009 - 2010
2n semestre

Alumnat matriculat en els grups participants: **155**
 Nombre d'enquestes emplenades: **37**

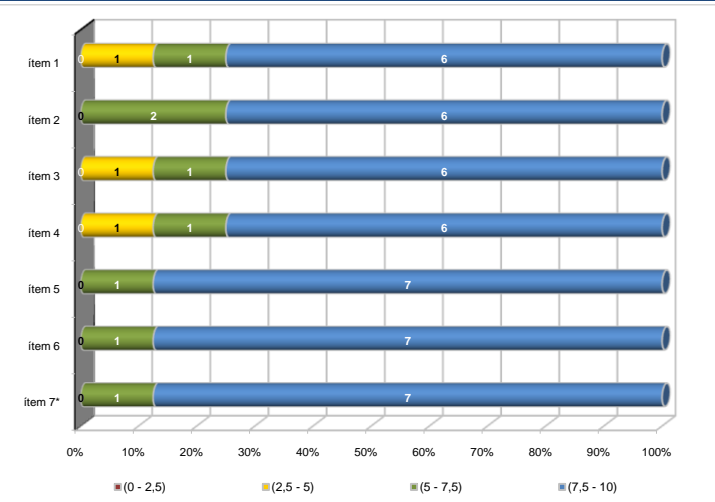
Percentatge de resposta **23,87%**

Gràfics de mitjanes

Mitjana del màster i mitjana mínima i màxima del professorat participant en l'enquesta



Distribució per intervals de les puntuacions mitjanes del professorat del màster que ha participat en l'enquesta



*Aquest ítem no sempre té resposta atès que és un ítem condicional

Taula de freqüències de les respostes (%)

	nc	Escala de valoració											Mitjana	Desviació
		0	1	2	3	4	5	6	7	8	9	10		
1 En general, estic satisfet/a amb l'activitat docent duta a terme pel/per la professor/a de l'assignatura	n 1	1	1	0	1	0	2	3	0	10	10	8	7,83	2,44
2 La manera de desenvolupar l'activitat docent aconsegueix motivar l'alumnat	n 1	0	0	0	0	4	1	1	2	4	14	10	8,31	1,92
3 Transmet amb claredat els continguts de l'assignatura	n 1	2	0	0	0	1	0	2	0	8	13	10	8,25	2,41
4 La metodologia desenvolupada en l'assignatura ha estat adequada	n 0	1	1	0	0	2	0	3	3	10	10	7	7,78	2,33
5 El material d'estudi i de consulta proposat (bibliografia, documents, recursos didàctics, etc.) ha estat útil per a l'aprenentatge de l'assignatura	n 0	0	0	0	1	2	2	1	2	4	14	11	8,35	1,93
6 Manté un bon clima de comunicació amb l'alumnat i es mostra assequible per correu electrònic, campus virtual o personalment	n 1	0	0	0	1	0	1	2	1	4	13	14	8,78	1,61
7 (En cas que n'hàgiu fet) Les activitats proposades pel professor/a al Campus Virtual han estat útils en el procés d'aprenentatge de l'assignatura	n 12	0	0	1	0	0	2	0	0	8	6	8	8,40	1,91

Resum de les dades identificadores de l'alumnat participant

