

INFORME AGREGAT

Farmàcia

2018

2019

MÒDUL ASSIGNATURA

 1r Semestre

2n Semestre

MÒDUL PROFESSORAT

 1r Semestre

2n Semestre

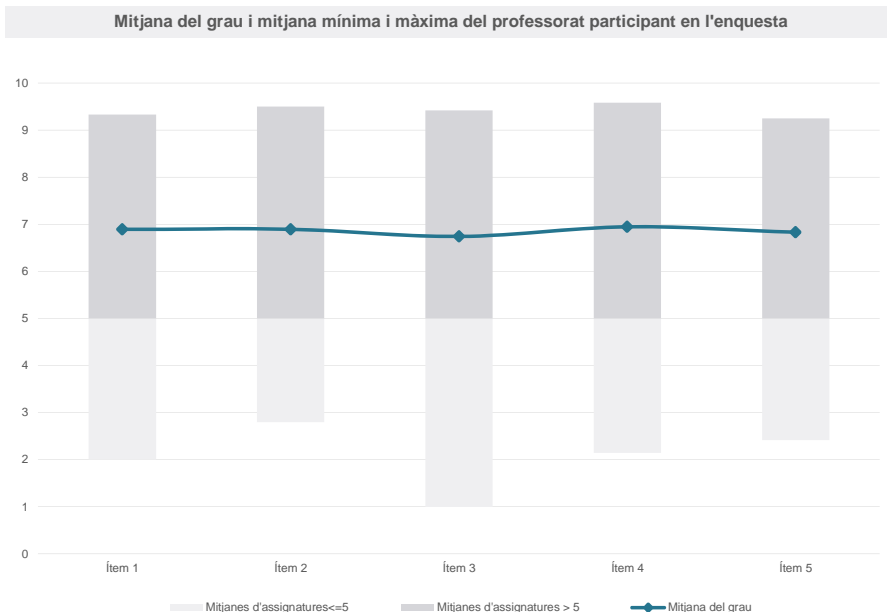
Grau

FARMÀCIA

Dades de participació

Estudiants matriculats en el grau:	1.922
Alumnat matriculat en els grups participants:	9.322
Nombre d'enquestes emplenades:	2.773
Percentatge de resposta:	29,75%

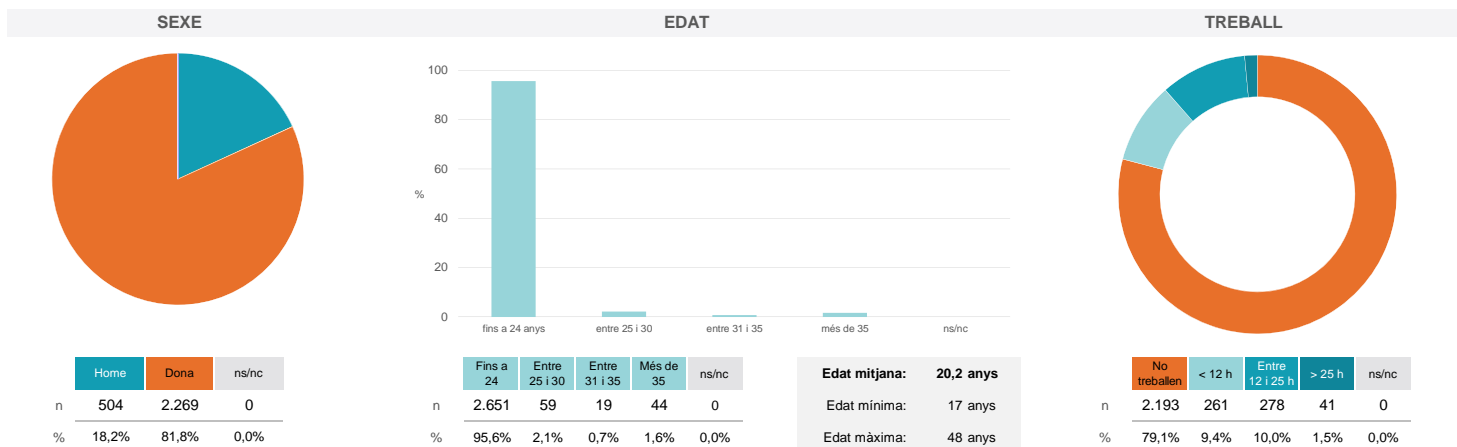
Gràfics de mitjanes



Taula de freqüències de les respostes (%)

	nc	Escala de valoració											Mitjana	Desviació
		0	1	2	3	4	5	6	7	8	9	10		
1 En general, estic satisfet/a amb l'assignatura	8	63	38	64	73	108	289	349	569	537	330	345	6,89	2,30
2 Les activitats formatives (classes magistrals, exercicis, seminaris, etc.) m'han resultat adequades per aprofitar l'assignatura	8	62	56	68	90	129	251	345	496	529	334	405	6,89	2,42
3 Les activitats d'avaluació m'han semblat adequades per valorar el meu aprenentatge	27	67	55	88	95	103	283	381	517	510	283	364	6,74	2,43
4 Hi ha hagut correspondència entre la feina exigida i el nombre de crèdits de l'assignatura	19	66	57	68	91	117	266	288	494	542	309	456	6,95	2,46
5 El material d'estudi i de consulta proposat m'ha estat útil per a l'aprenentatge	21	81	58	86	86	124	304	317	436	477	303	480	6,83	2,57

Resum de les dades identificatives de l'alumnat participant



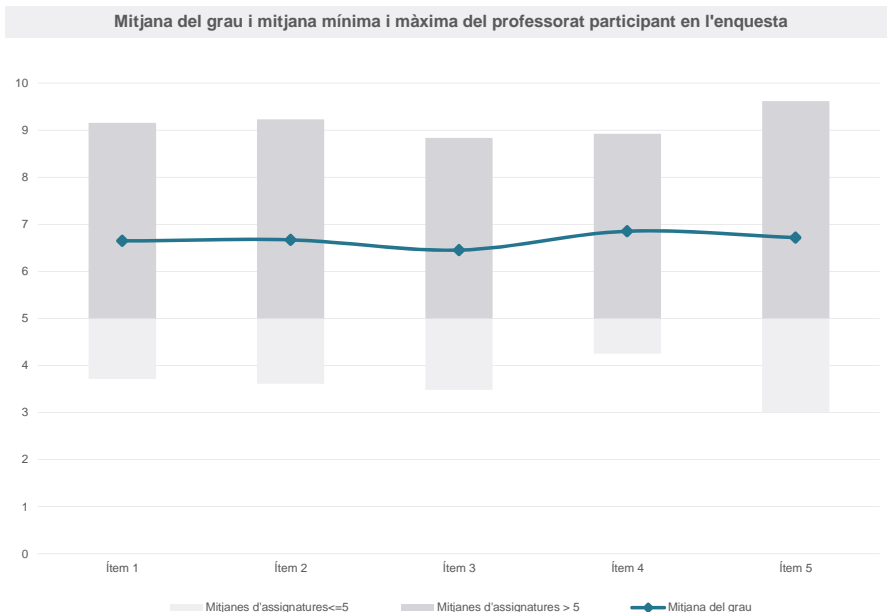
Grau

FARMÀCIA

Dades de participació

Estudiants matriculats en el grau:	1.928
Alumnat matriculat en els grups participants:	8.045
Nombre d'enquestes emplenades:	1.843
Percentatge de resposta:	22,91%

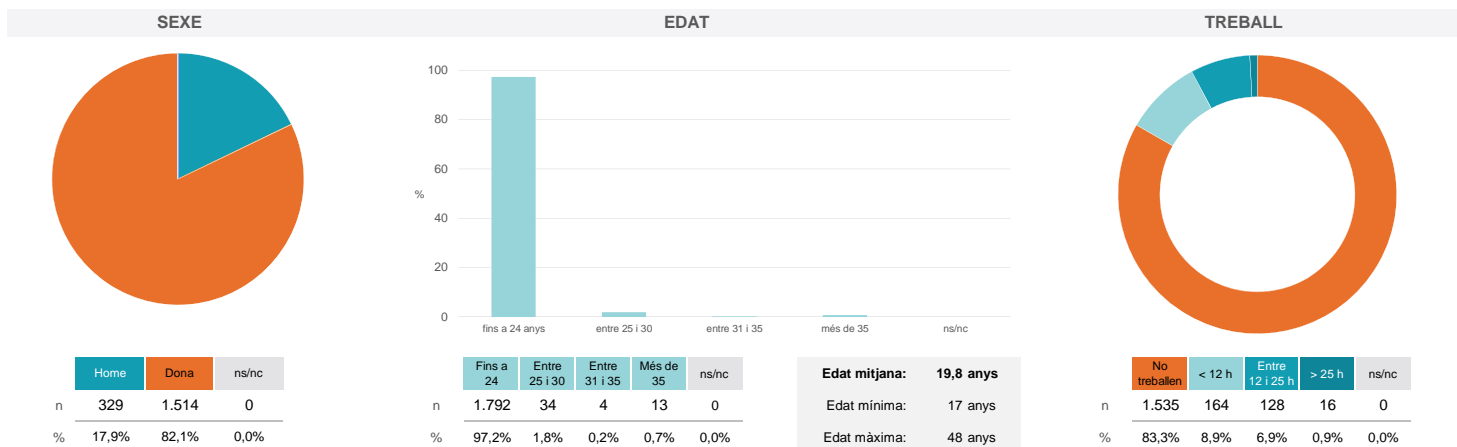
Gràfics de mitjanes



Taula de freqüències de les respostes (%)

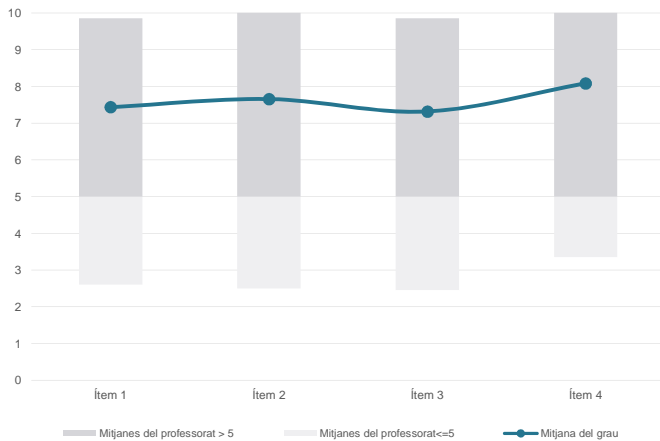
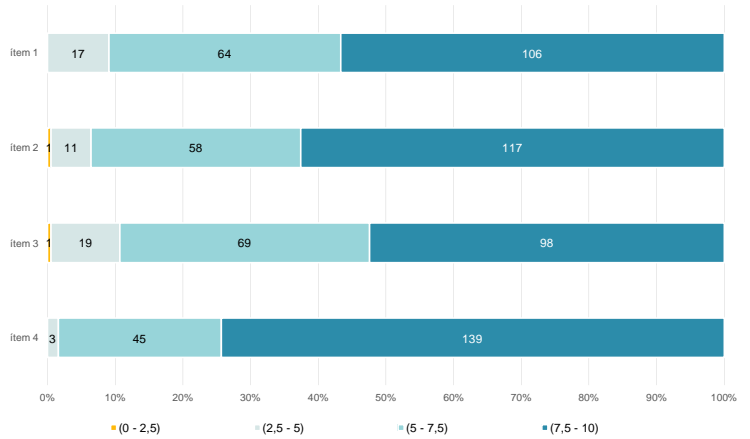
	nc	Escala de valoració										Mitjana	Desviació	
		0	1	2	3	4	5	6	7	8	9			10
1 En general, estic satisfet/a amb l'assignatura	n 5	39	40	47	71	90	197	243	389	358	162	202	6,65	2,34
2 Les activitats formatives (classes magistrals, exercicis, seminaris, etc.) m'han resultat adequades per aprofitar l'assignatura	n 6	39	42	53	69	117	203	240	305	330	193	246	6,67	2,45
3 Les activitats d'avaluació m'han semblat adequades per valorar el meu aprenentatge	n 8	48	54	68	61	106	217	260	339	321	153	208	6,45	2,48
4 Hi ha hagut correspondència entre la feina exigida i el nombre de crèdits de l'assignatura	n 11	45	49	38	60	82	186	208	341	347	178	298	6,85	2,48
5 El material d'estudi i de consulta proposat m'ha estat útil per a l'aprenentatge	n 8	60	42	60	63	93	191	218	296	332	193	287	6,71	2,59

Resum de les dades identificatives de l'alumnat participant

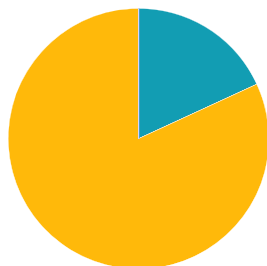


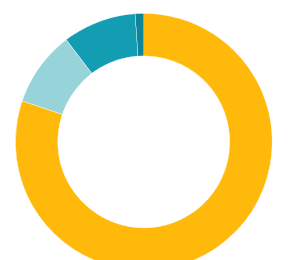
Grau
FARMÀCIA
Dades de participació

Estudiants matriculats en el grau:	1.922
Alumnat matriculat en els grups participants:	13.450
Nombre d'enquestes emplenades:	3.702
Percentatge de resposta:	27,52%

Gràfics de mitjanes
Mitjana del grau i mitjana mínima i màxima del professorat participant en l'enquesta

Distribució per intervals de les puntuacions mitjanes del professorat del grau que ha participat en l'enquesta

Taula de freqüències de les respostes (%)

	nc	Escala de valoració										Mitjana	Desviació	
		0	1	2	3	4	5	6	7	8	9			10
1 En general, estic satisfet/a amb l'activitat docent duta a terme pel professor/a de l'assignatura	n 6	66	69	69	82	116	290	321	555	731	523	874	7,43	2,40
	% 0,2	1,8	1,9	1,9	2,2	3,1	7,8	8,7	15,0	19,7	14,1	23,6		
2 Manté un bon clima de comunicació i relació amb els estudiants	n 5	79	64	49	74	107	229	303	497	685	543	1067	7,65	2,42
	% 0,1	2,1	1,7	1,3	2,0	2,9	6,2	8,2	13,4	18,5	14,7	28,8		
3 Transmet amb claredat els continguts de l'assignatura	n 8	101	84	74	112	138	256	310	557	617	524	921	7,31	2,59
	% 0,2	2,7	2,3	2,0	3,0	3,7	6,9	8,4	15,0	16,7	14,2	24,9		
4 Ha complet adequadament amb les seves tasques com a docent (pla docent, programa de l'assignatura, assistència, lliurament de qualificacions, etc.).	n 3	43	43	24	41	51	212	218	472	766	608	1221	8,08	2,10
	% 0,1	1,2	1,2	0,6	1,1	1,4	5,7	5,9	12,7	20,7	16,4	33,0		

Resum de les dades identificatives de l'alumnat participant
SEXE

EDAT

TREBALL

Edat mitjana: 20,2 anys
Edat mínima: 17 anys
Edat màxima: 48 anys

Grau

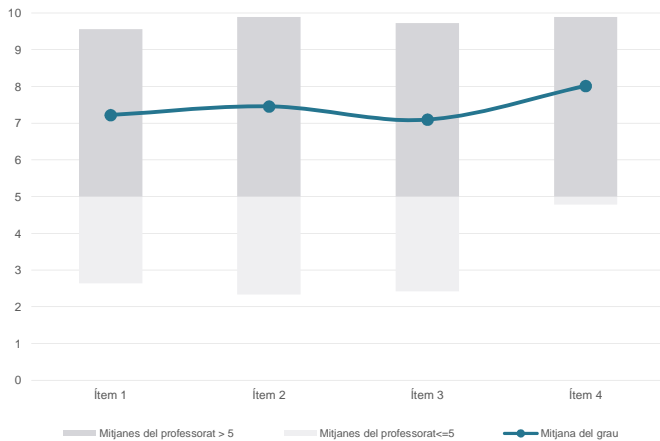
FARMÀCIA

Dades de participació

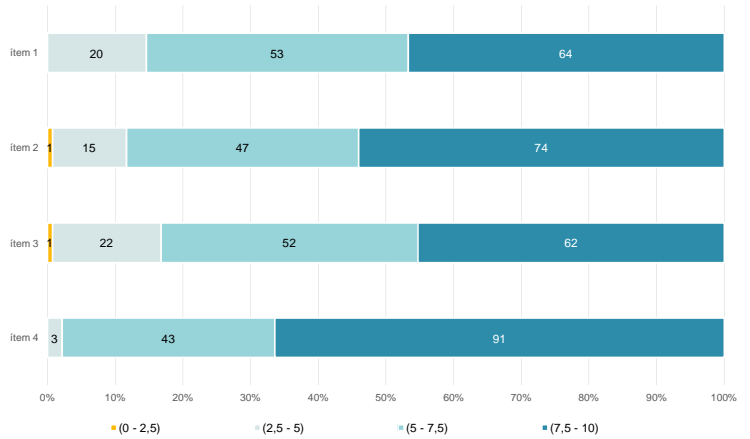
Estudiants matriculats en el grau:	1.928
Alumnat matriculat en els grups participants:	10.640
Nombre d'enquestes emplenades:	2.557
Percentatge de resposta:	24,03%

Gràfics de mitjanes

Mitjana del grau i mitjana mínima i màxima del professorat participant en l'enquesta



Distribució per intervals de les puntuacions mitjanes del professorat del grau que ha participat en l'enquesta

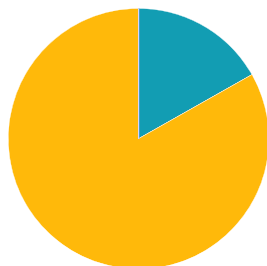


Taula de freqüències de les respostes (%)

	nc	Escala de valoració										Mitjana	Desviació	
		0	1	2	3	4	5	6	7	8	9			10
1 En general, estic satisfet/a amb l'activitat docent duta a terme pel professor/a de l'assignatura	n 14	70	64	54	70	100	204	239	348	427	396	571	7,22	2,60
	% 0,5	2,7	2,5	2,1	2,7	3,9	8,0	9,3	13,6	16,7	15,5	22,3		
2 Manté un bon clima de comunicació i relació amb els estudiants	n 10	65	58	48	53	99	178	206	337	415	398	690	7,46	2,57
	% 0,4	2,5	2,3	1,9	2,1	3,9	7,0	8,1	13,2	16,2	15,6	27,0		
3 Transmet amb claredat els continguts de l'assignatura	n 16	83	82	67	91	116	194	230	293	386	403	596	7,10	2,77
	% 0,6	3,2	3,2	2,6	3,6	4,5	7,6	9,0	11,5	15,1	15,8	23,3		
4 Ha complet adequadament amb les seves tasques com a docent (pla docent, programa de l'assignatura, assistència, lliurament de qualificacions, etc.).	n 9	36	27	31	33	49	143	155	322	480	428	844	8,01	2,20
	% 0,4	1,4	1,1	1,2	1,3	1,9	5,6	6,1	12,6	18,8	16,7	33,0		

Resum de les dades identificatives de l'alumnat participant

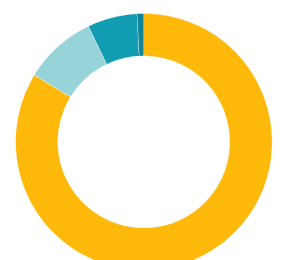
SEXE



EDAT



TREBALL



Edat mitjana: 19,8 anys

Edat mínima: 17 anys

Edat màxima: 48 anys