

# Podologia

## MÒDUL ASSIGNATURA

1r semestre

2n semestre

## MÒDUL PROFESSORAT

1r semestre

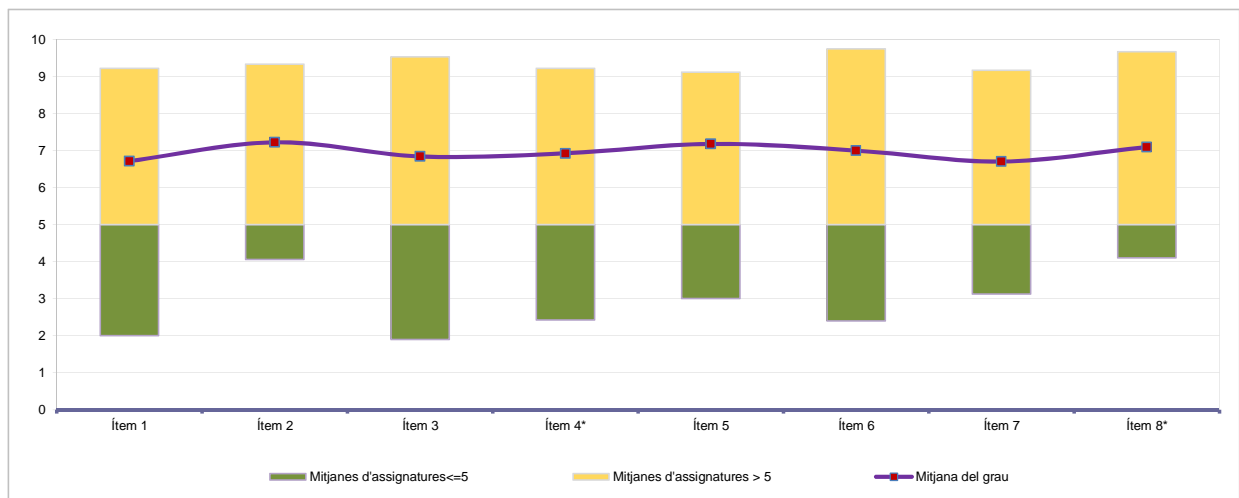
2n semestre

Curs 2013 - 2014  
**1r semestre**

Alumnat matriculat en els grups participants: **1.473**  
 Nombre d'enquestes emplenades: **208**

Percentatge de resposta **14,12%**

Mitjana del grau i mitjana mínima i màxima de les assignatures amb resposta en l'enquesta



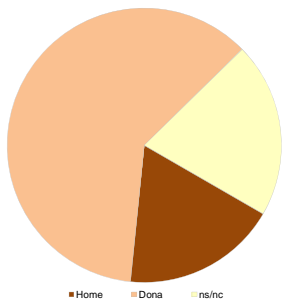
\* Aquests ítems no sempre tenen resposta atès que són ítems condicionals

**Taula de freqüències de les respostes (%)**

	Escala de valoració											Mitjana	Desviació	
	nc	0	1	2	3	4	5	6	7	8	9			10
1 En general, estic satisfet/a amb l'assignatura	n 0	9	4	7	6	11	20	29	25	36	30	31	6,72	2,68
2 El pla docent de l'assignatura és clar, complet i precís	n 1	4	1	5	6	12	13	26	28	44	31	37	7,22	2,34
3 Les activitats formatives (classes magistrals, exercicis, seminaris, etc.) han estat adequades per aprofitar l'assignatura	n 0	9	3	7	5	14	14	32	24	32	31	37	6,84	2,69
4 (En cas que n'hàgiu fet) Les pràctiques han estat adequades per aprofitar l'assignatura	n 9	9	5	5	5	9	14	24	27	36	29	36	6,92	2,72
5 Els espais i equipaments han estat els adients per a les activitats dutes a terme	n 1	6	3	4	3	5	16	24	39	46	29	32	7,18	2,34
6 El volum de feina exigit ha estat proporcional als crèdits de l'assignatura	n 0	13	0	5	5	6	20	24	30	32	33	40	7,00	2,71
7 Les activitats d'avaluació han estat les adequades	n 3	13	3	6	10	8	14	26	24	39	29	33	6,70	2,84
8 (En cas d'haver tingut més d'un professor/a) La coordinació entre el professorat de l'assignatura ha estat adequada	n 28	7	1	5	5	7	17	15	30	29	34	30	7,09	2,55

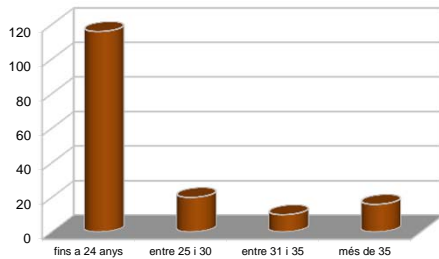
**Resum de les dades identificadores de l'alumnat participant**

**SEXE**



	Home	Dona	ns/nc
n	38	127	43
%	18,27%	61,06%	20,67%

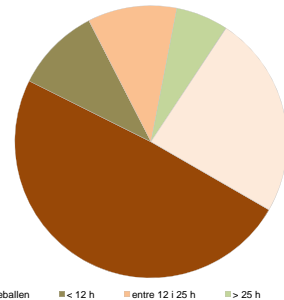
**EDAT**



	Fins a 24	entre 25 i 30	entre 31 i 35	més de 35	ns/nc
n	116	20	10	16	46
%	55,77%	9,62%	4,81%	7,69%	22,12%

Edat mitjana: 23,5 anys      mínima: 18 anys  
 màxima: 40 anys

**TREBALL**



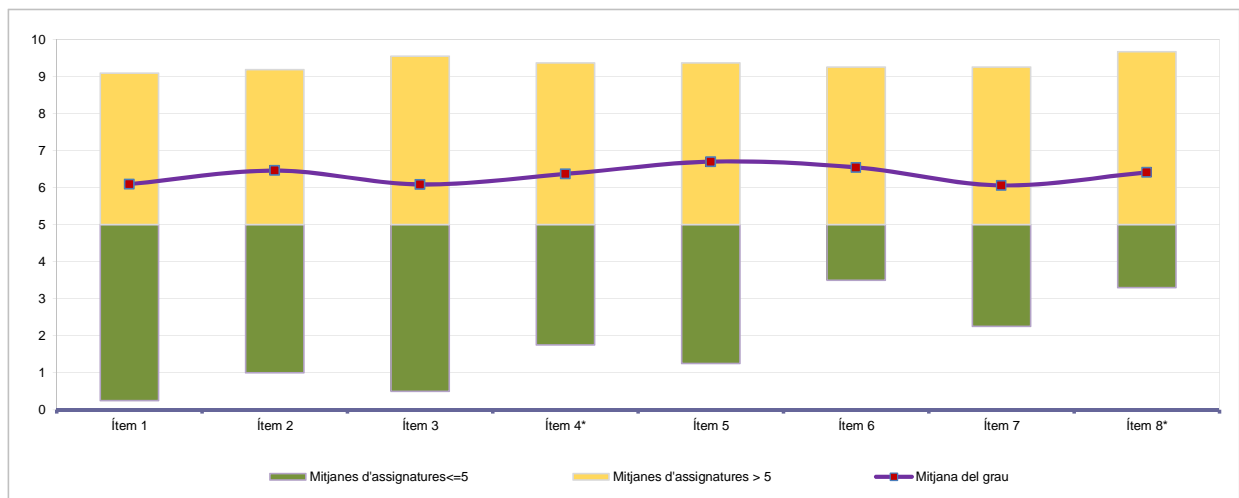
	No treballen	< 12 h	entre 12 i 25 h	> 25 h	ns/nc
n	102	21	22	13	50
%	49,04%	10,10%	10,58%	6,25%	24,04%

Curs 2013 - 2014  
**2n semestre**

Alumnat matriculat en els grups participants: **1.306**  
 Nombre d'enquestes emplenades: **181**

Percentatge de resposta **13,86%**

**Mitjana del grau i mitjana mínima i màxima de les assignatures amb resposta en l'enquesta**



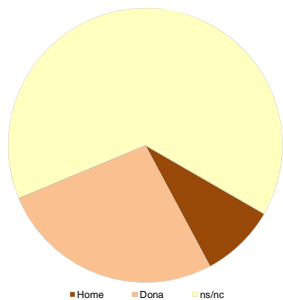
\* Aquests ítems no sempre tenen resposta atès que són ítems condicionals

**Taula de freqüències de les respostes (%)**

	Escala de valoració											Mitjana	Desviació	
	nc	0	1	2	3	4	5	6	7	8	9			10
1 En general, estic satisfet/a amb l'assignatura	n 0	17	7	6	8	9	18	20	29	26	7	34	6,09	3,12
2 El pla docent de l'assignatura és clar, complet i precís	n 0	13	5	5	10	6	21	20	23	26	14	38	6,46	3,01
3 Les activitats formatives (classes magistrals, exercicis, seminaris, etc.) han estat adequades per aprofitar l'assignatura	n 1	17	7	5	11	4	24	19	23	25	16	29	6,08	3,11
4 (En cas que n'hàgiu fet) Les pràctiques han estat adequades per aprofitar l'assignatura	n 17	16	8	8	4	3	15	12	24	22	15	37	6,37	3,31
5 Els espais i equipaments han estat els adients per a les activitats dutes a terme	n 1	14	2	7	7	4	22	11	26	27	21	39	6,70	3,01
6 El volum de feina exigida ha estat proporcional als crèdits de l'assignatura	n 1	16	4	6	8	6	16	13	28	25	20	38	6,54	3,12
7 Les activitats d'avaluació han estat les adequades	n 6	23	3	8	10	4	16	17	26	20	9	39	6,06	3,36
8 (En cas d'haver tingut més d'un professor/a) La coordinació entre el professorat de l'assignatura ha estat adequada	n 35	18	5	2	6	3	15	10	17	22	13	35	6,41	3,37

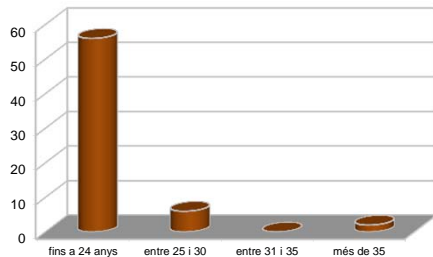
**Resum de les dades identificadores de l'alumnat participant**

**SEXE**



	Home	Dona	ns/nc
n	16	48	117
%	8,84%	26,52%	64,64%

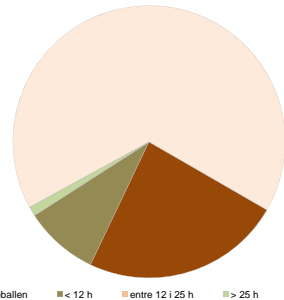
**EDAT**



	Fins a 24	entre 25 i 30	entre 31 i 35	més de 35	ns/nc
n	56	6	0	2	117
%	30,94%	3,31%	0,00%	1,10%	64,64%

Edat mitjana: 21,7 anys      mínima: 18 anys  
 màxima: 38 anys

**TREBALL**



	No treballen	< 12 h	entre 12 i 25 h	> 25 h	ns/nc
n	43	16	0	2	120
%	23,76%	8,84%	0,00%	1,10%	66,30%

Curs 2013 - 2014

1r semestre

Alumnat matriculat en els grups participants: 2.232

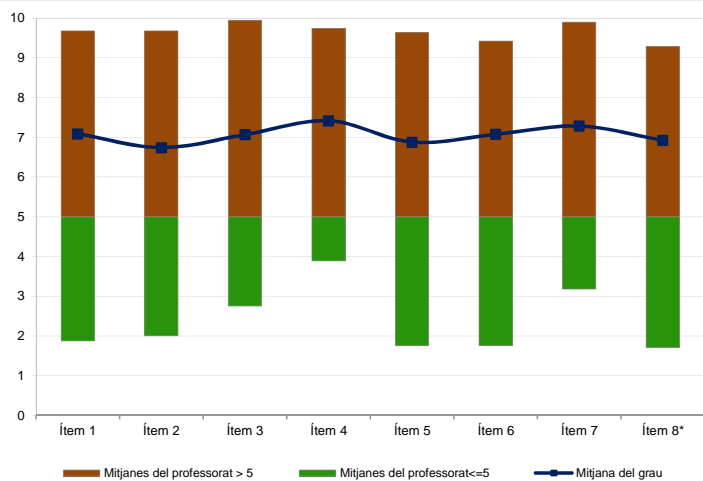
Nombre d'enquestes emplenades: 282

Percentatge de resposta

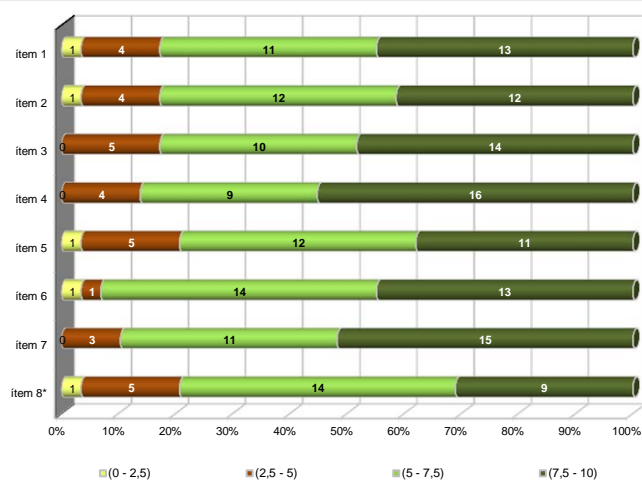
12,63%

Gràfics de mitjanes

Mitjana del grau i mitjana mínima i màxima del professorat participant en l'enquesta



Distribució per intervals de les puntuacions mitjanes del professorat del grau que ha participat en l'enquesta



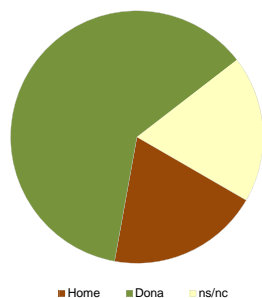
\*Aquest ítem no sempre té resposta atès que és un ítem condicional

Taula de freqüències de les respostes (%)

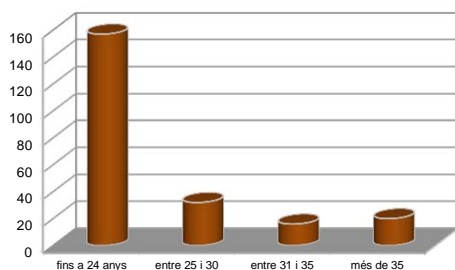
	Escala de valoració											Mitjana	Desviació	
	nc	0	1	2	3	4	5	6	7	8	9			10
1 En general, estic satisfet/a amb l'activitat docent duta a terme pel professor/a de l'assignatura	n 0	19	3	9	6	6	19	31	35	43	44	67	7,09	2,89
	% ---	6,7	1,1	3,2	2,1	2,1	6,7	11,0	12,4	15,2	15,6	23,8		
2 La manera de desenvolupar l'activitat docent aconsegueix motivar l'alumnat	n 0	21	8	7	11	11	19	28	33	50	32	62	6,74	3,03
	% ---	7,4	2,8	2,5	3,9	3,9	6,7	9,9	11,7	17,7	11,3	22,0		
3 Transmet amb claredat els continguts de l'assignatura	n 1	17	5	8	9	12	16	29	33	40	35	77	7,07	2,95
	% 0,4	6,0	1,8	2,8	3,2	4,3	5,7	10,3	11,7	14,2	12,4	27,3		
4 L'activitat docent ha permès complir el programa de l'assignatura	n 0	9	4	6	5	6	20	29	37	53	50	63	7,42	2,49
	% ---	3,2	1,4	2,1	1,8	2,1	7,1	10,3	13,1	18,8	17,7	22,3		
5 Les activitats d'avaluació proposades pel professor/a han estat adequades a l'assignatura	n 1	19	7	8	7	12	18	30	31	44	48	57	6,88	2,96
	% 0,4	6,7	2,5	2,8	2,5	4,3	6,4	10,6	11,0	15,6	17,0	20,2		
6 El material d'estudi i de consulta proposat (bibliografia, documents, recursos didàctics, etc.) ha estat útil per a l'aprenentatge de l'assignatura	n 1	15	3	9	9	10	16	30	38	43	50	58	7,07	2,78
	% 0,4	5,3	1,1	3,2	3,2	3,5	5,7	10,6	13,5	15,2	17,7	20,6		
7 Manté un bon clima de comunicació i relació amb l'alumnat	n 1	19	5	5	6	10	16	19	36	41	40	84	7,28	2,95
	% 0,4	6,7	1,8	1,8	2,1	3,5	5,7	6,7	12,8	14,5	14,2	29,8		
8 (En cas que n'hàgiu fet) Les activitats proposades pel professor/a al Campus Virtual han estat útils en el procés d'aprenentatge de l'assignatura	n 55	15	5	4	7	11	26	17	25	26	31	60	6,93	3,00
	% 19,5	5,3	1,8	1,4	2,5	3,9	9,2	6,0	8,9	9,2	11,0	21,3		

Resum de les dades identificadores de l'alumnat participant

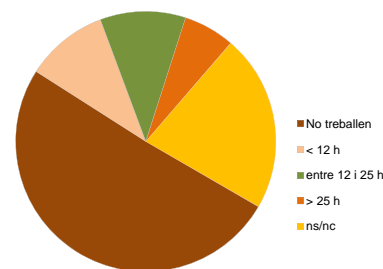
SEXE



EDAT



TREBALL



Home	Dona	ns/nc
n 55	174	53
% 19,50%	61,70%	18,79%

Fins a 24	entre 25 i 30	entre 31 i 35	més de 35	ns/nc
n 157	32	16	20	57
% 55,67%	11,35%	5,67%	7,09%	20,21%

No treballen	< 12 h	entre 12 i 25 h	> 25 h	ns/nc
n 143	29	30	18	62
% 50,71%	10,28%	10,64%	6,38%	21,99%

Edat mitjana: 23,6 anys  
 mínima: 18 anys  
 màxima: 40 anys

Curs 2013 - 2014

2n semestre

Alumnat matriculat en els grups participants: 1.755

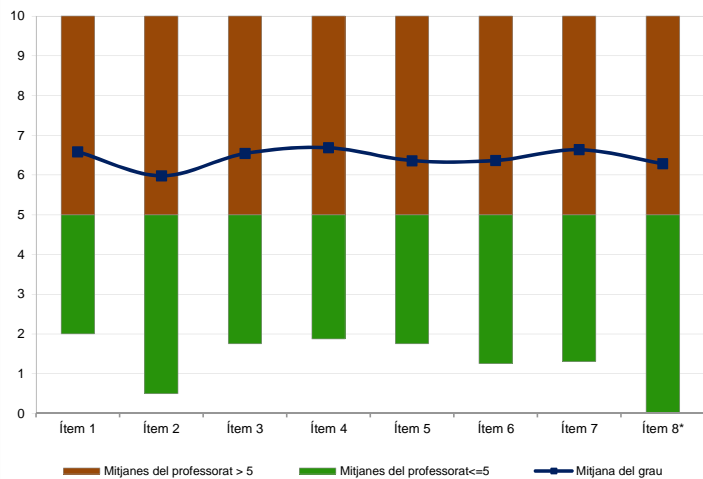
Nombre d'enquestes emplenades: 214

Percentatge de resposta

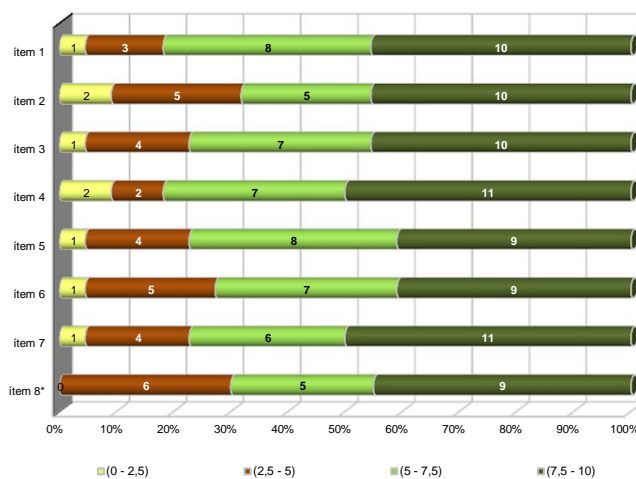
12,19%

Gràfics de mitjanes

Mitjana del grau i mitjana mínima i màxima del professorat participant en l'enquesta



Distribució per intervals de les puntuacions mitjanes del professorat del grau que ha participat en l'enquesta



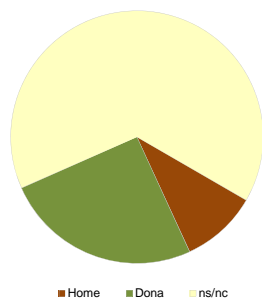
\*Aquest ítem no sempre té resposta atès que és un ítem condicional

Taula de freqüències de les respostes (%)

	Escala de valoració											Mitjana	Desviació	
	nc	0	1	2	3	4	5	6	7	8	9			10
1 En general, estic satisfet/a amb l'activitat docent duta a terme pel professor/a de l'assignatura	n 0	17	2	9	13	5	21	15	34	37	9	52	6,58	3,05
	% ---	7,9	0,9	4,2	6,1	2,3	9,8	7,0	15,9	17,3	4,2	24,3		
2 La manera de desenvolupar l'activitat docent aconsegueix motivar l'alumnat	n 0	27	11	9	7	8	16	27	26	24	8	51	5,98	3,43
	% ---	12,6	5,1	4,2	3,3	3,7	7,5	12,6	12,1	11,2	3,7	23,8		
3 Transmet amb claredat els continguts de l'assignatura	n 0	16	4	12	7	14	13	23	27	29	19	50	6,54	3,10
	% ---	7,5	1,9	5,6	3,3	6,5	6,1	10,7	12,6	13,6	8,9	23,4		
4 L'activitat docent ha permès complir el programa de l'assignatura	n 0	17	6	4	6	7	24	17	30	38	15	50	6,69	3,02
	% ---	7,9	2,8	1,9	2,8	3,3	11,2	7,9	14,0	17,8	7,0	23,4		
5 Les activitats d'avaluació proposades pel professor/a han estat adequades a l'assignatura	n 2	19	3	11	9	6	20	25	31	31	12	45	6,36	3,09
	% 0,9	8,9	1,4	5,1	4,2	2,8	9,3	11,7	14,5	14,5	5,6	21,0		
6 El material d'estudi i de consulta proposat (bibliografia, documents, recursos didàctics, etc.) ha estat útil per a l'aprenentatge de l'assignatura	n 1	19	9	11	5	6	21	20	33	23	14	52	6,37	3,24
	% 0,5	8,9	4,2	5,1	2,3	2,8	9,8	9,3	15,4	10,7	6,5	24,3		
7 Manté un bon clima de comunicació i relació amb l'alumnat	n 1	22	4	8	4	7	21	23	18	31	13	62	6,64	3,27
	% 0,5	10,3	1,9	3,7	1,9	3,3	9,8	10,7	8,4	14,5	6,1	29,0		
8 (En cas que n'hàgiu fet) Les activitats proposades pel professor/a al Campus Virtual han estat útils en el procés d'aprenentatge de l'assignatura	n 75	18	2	5	1	10	15	11	17	19	3	38	6,29	3,36
	% 35,0	8,4	0,9	2,3	0,5	4,7	7,0	5,1	7,9	8,9	1,4	17,8		

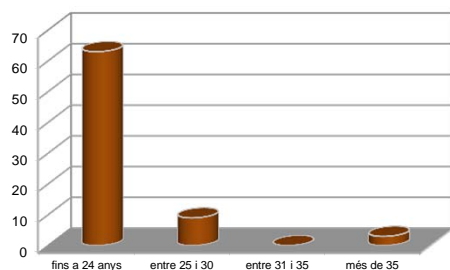
Resum de les dades identificadores de l'alumnat participant

SEXE



	Home	Dona	ns/nc
n	21	54	139
%	9,81%	25,23%	64,95%

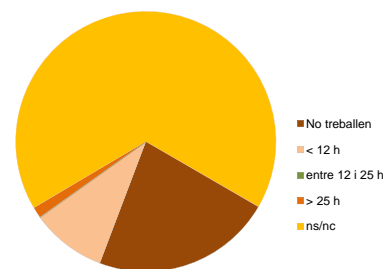
EDAT



	Fins a 24	entre 25 i 30	entre 31 i 35	més de 35	ns/nc
n	63	9	0	3	139
%	29,44%	4,21%	0,00%	1,40%	64,95%

Edat mitjana: 22,1 anys  
 mínima: 18 anys  
 màxima: 38 anys

TREBALL



	No treballen	< 12 h	entre 12 i 25 h	> 25 h	ns/nc
n	48	20	0	3	143
%	22,43%	9,35%	0,00%	1,40%	66,82%