

Pedagogia

MÒDUL ASSIGNATURA

1r semestre

2n semestre

MÒDUL PROFESSORAT

1r semestre

2n semestre

Curs 2013 - 2014

1r semestre

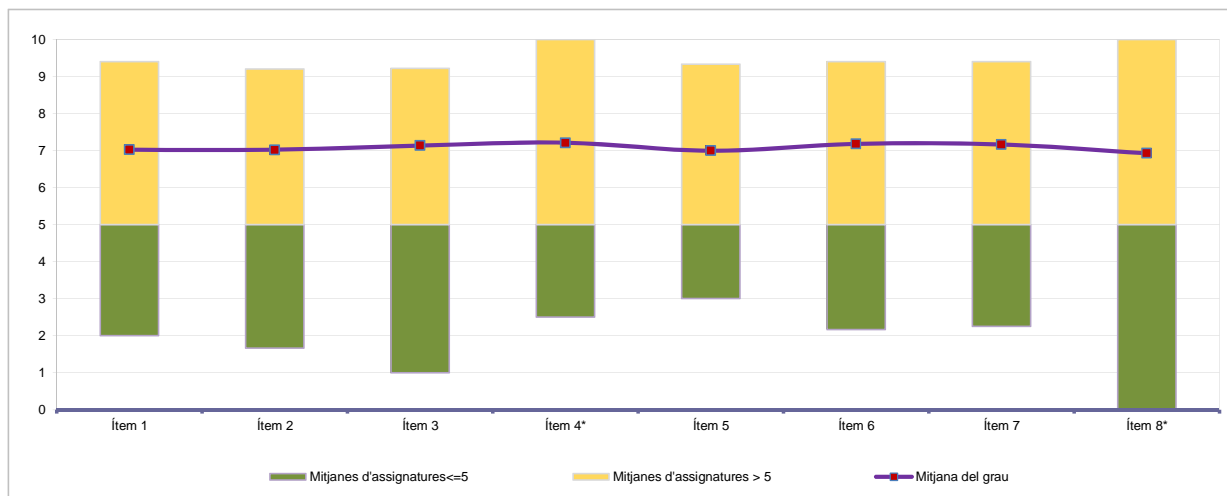
Alumnat matriculat en els grups participants: 3.879

Nombre d'enquestes emplenades: 886

Percentatge de resposta

22,84%

Mitjana del grau i mitjana mínima i màxima de les assignatures amb resposta en l'enquesta



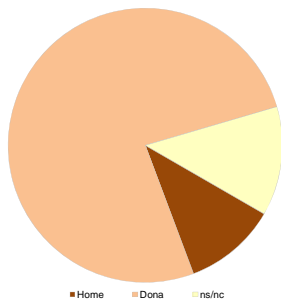
* Aquests ítems no sempre tenen resposta atès que són ítems condicionals

Taula de freqüències de les respostes (%)

	Escala de valoració											Mitjana	Desviació	
	nc	0	1	2	3	4	5	6	7	8	9			10
1 En general, estic satisfet/a amb l'assignatura	n 3	26	10	18	34	34	62	103	154	182	146	114	7,02	2,40
	% 0,3	2,9	1,1	2,0	3,8	3,8	7,0	11,6	17,4	20,5	16,5	12,9		
2 El pla docent de l'assignatura és clar, complet i precís	n 3	20	10	20	25	36	92	109	132	171	157	111	7,02	2,34
	% 0,3	2,3	1,1	2,3	2,8	4,1	10,4	12,3	14,9	19,3	17,7	12,5		
3 Les activitats formatives (classes magistrals, exercicis, seminaris, etc.) han estat adequades per aprofitar l'assignatura	n 4	23	15	19	26	34	70	91	132	172	171	129	7,13	2,44
	% 0,5	2,6	1,7	2,1	2,9	3,8	7,9	10,3	14,9	19,4	19,3	14,6		
4 (En cas que n'hàgiu fet) Les pràctiques han estat adequades per aprofitar l'assignatura	n 214	22	7	16	15	23	58	63	99	124	134	111	7,21	2,47
	% 24,2	2,5	0,8	1,8	1,7	2,6	6,5	7,1	11,2	14,0	15,1	12,5		
5 Els espais i equipaments han estat els adients per a les activitats dutes a terme	n 4	22	12	16	22	26	102	118	138	171	147	108	6,99	2,32
	% 0,5	2,5	1,4	1,8	2,5	2,9	11,5	13,3	15,6	19,3	16,6	12,2		
6 El volum de feina exigit ha estat proporcional als crèdits de l'assignatura	n 3	26	13	16	26	27	70	87	132	181	184	121	7,18	2,42
	% 0,3	2,9	1,5	1,8	2,9	3,0	7,9	9,8	14,9	20,4	20,8	13,7		
7 Les activitats d'avaluació han estat les adequades	n 27	26	5	24	25	33	69	81	121	178	178	119	7,16	2,43
	% 3,0	2,9	0,6	2,7	2,8	3,7	7,8	9,1	13,7	20,1	20,1	13,4		
8 (En cas d'haver tingut més d'un professor/a) La coordinació entre el professorat de l'assignatura ha estat adequada	n 500	27	7	11	7	12	32	39	55	47	69	80	6,93	2,92
	% 56,4	3,0	0,8	1,2	0,8	1,4	3,6	4,4	6,2	5,3	7,8	9,0		

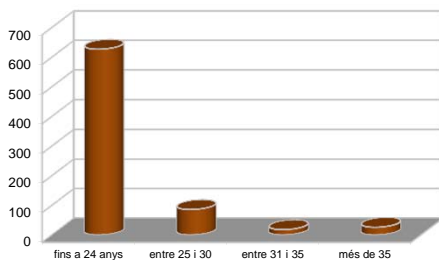
Resum de les dades identificadores de l'alumnat participant

SEXE



	Home	Dona	ns/nc
n	97	675	114
%	10,95%	76,19%	12,87%

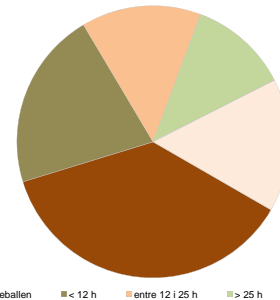
EDAT



	Fins a 24	entre 25 i 30	entre 31 i 35	més de 35	ns/nc
n	627	86	18	26	129
%	70,77%	9,71%	2,03%	2,93%	14,56%

Edat mitjana: 21,7 anys
mínima: 17 anys
màxima: 44 anys

TREBALL



	No treballen	< 12 h	entre 12 i 25 h	> 25 h	ns/nc
n	327	188	126	105	140
%	36,91%	21,22%	14,22%	11,85%	15,80%

Curs 2013 - 2014

2n semestre

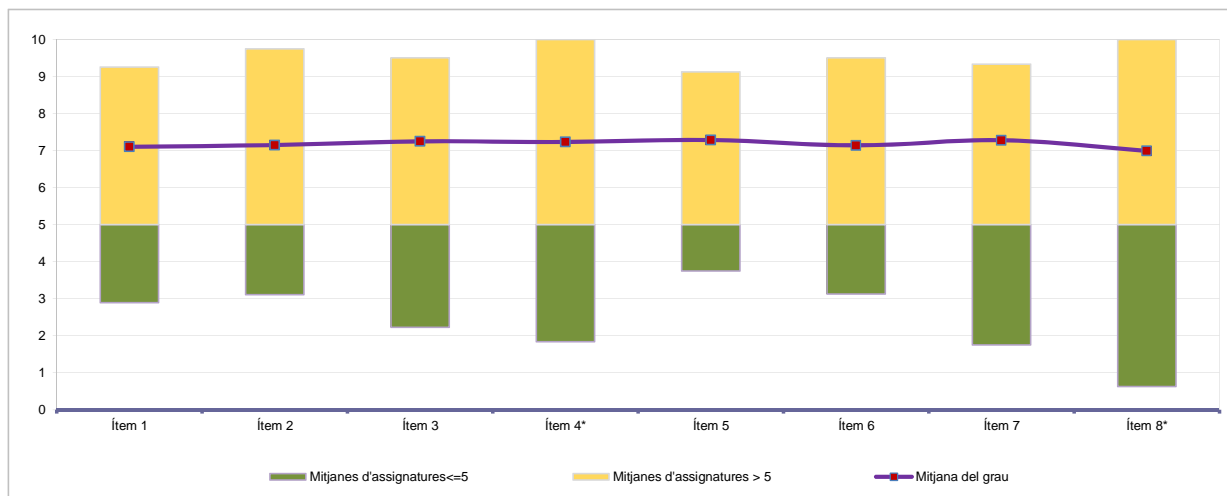
Alumnat matriculat en els grups participants: 3.611

Nombre d'enquestes emplenades: 579

Percentatge de resposta

16,03%

Mitjana del grau i mitjana mínima i màxima de les assignatures amb resposta en l'enquesta



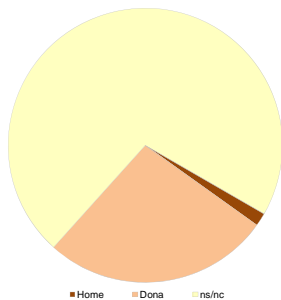
* Aquests ítems no sempre tenen resposta atès que són ítems condicionals

Taula de freqüències de les respostes (%)

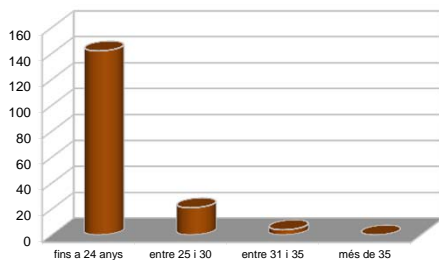
	Escala de valoració											Mitjana	Desviació	
	nc	0	1	2	3	4	5	6	7	8	9			10
1 En general, estic satisfet/a amb l'assignatura	n 1	12	14	18	12	20	45	65	87	120	94	91	7,10	2,45
	% 0,2	2,1	2,4	3,1	2,1	3,5	7,8	11,2	15,0	20,7	16,2	15,7		
2 El pla docent de l'assignatura és clar, complet i precís	n 1	11	9	14	11	26	52	67	83	119	97	89	7,15	2,35
	% 0,2	1,9	1,6	2,4	1,9	4,5	9,0	11,6	14,3	20,6	16,8	15,4		
3 Les activitats formatives (classes magistrals, exercicis, seminaris, etc.) han estat adequades per aprofitar l'assignatura	n 6	16	10	14	9	21	40	61	76	119	116	91	7,25	2,44
	% 1,0	2,8	1,7	2,4	1,6	3,6	6,9	10,5	13,1	20,6	20,0	15,7		
4 (En cas que n'hàgiu fet) Les pràctiques han estat adequades per aprofitar l'assignatura	n 135	14	6	9	9	16	33	52	64	80	79	82	7,23	2,47
	% 23,3	2,4	1,0	1,6	1,6	2,8	5,7	9,0	11,1	13,8	13,6	14,2		
5 Els espais i equipaments han estat els adients per a les activitats dutes a terme	n 8	12	4	13	3	23	50	60	95	133	90	88	7,29	2,22
	% 1,4	2,1	0,7	2,2	0,5	4,0	8,6	10,4	16,4	23,0	15,5	15,2		
6 El volum de feina exigida ha estat proporcional als crèdits de l'assignatura	n 2	19	8	14	14	20	47	53	91	117	105	89	7,14	2,48
	% 0,3	3,3	1,4	2,4	2,4	3,5	8,1	9,2	15,7	20,2	18,1	15,4		
7 Les activitats d'avaluació han estat les adequades	n 11	21	6	12	10	21	35	54	83	122	106	98	7,28	2,47
	% 1,9	3,6	1,0	2,1	1,7	3,6	6,0	9,3	14,3	21,1	18,3	16,9		
8 (En cas d'haver tingut més d'un professor/a) La coordinació entre el professorat de l'assignatura ha estat adequada	n 288	15	7	8	6	5	29	29	38	54	43	57	6,99	2,76
	% 49,7	2,6	1,2	1,4	1,0	0,9	5,0	5,0	6,6	9,3	7,4	9,8		

Resum de les dades identificadores de l'alumnat participant

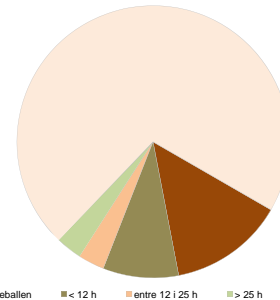
SEXE



EDAT



TREBALL



Edat mitjana: 22,2 anys mínima: 19 anys
màxima: 33 anys

Curs 2013 - 2014

1r semestre

Alumnat matriculat en els grups participants: 4.495

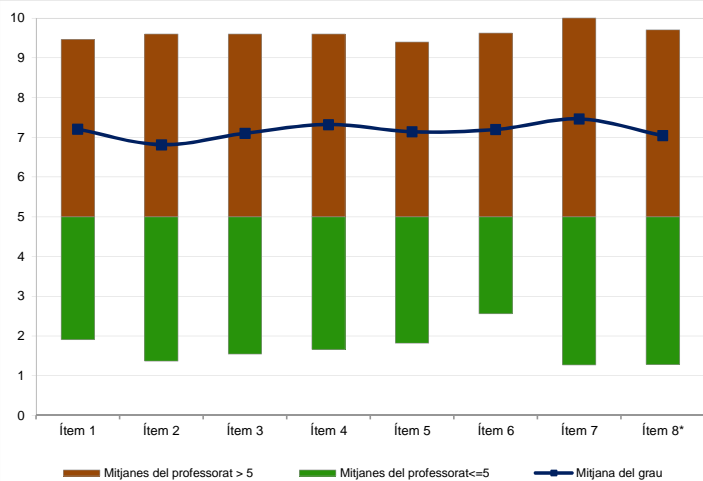
Nombre d'enquestes emplenades: 1.054

Percentatge de resposta

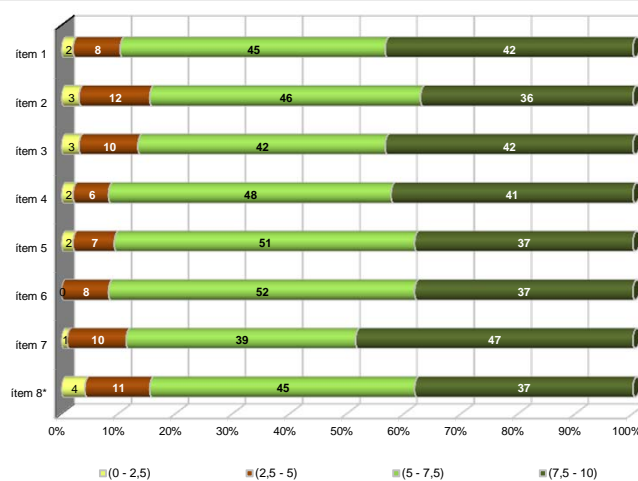
23,45%

Gràfics de mitjanes

Mitjana del grau i mitjana mínima i màxima del professorat participant en l'enquesta



Distribució per intervals de les puntuacions mitjanes del professorat del grau que ha participat en l'enquesta



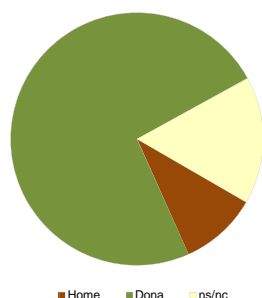
*Aquest ítem no sempre té resposta atès que és un ítem condicional

Taula de freqüències de les respostes (%)

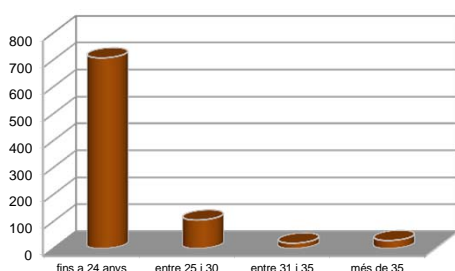
	Escala de valoració											Mitjana	Desviació	
	nc	0	1	2	3	4	5	6	7	8	9			10
1 En general, estic satisfet/a amb l'activitat docent duta a terme pel professor/a de l'assignatura	n 0	34	18	30	25	48	73	86	145	204	189	202	7,20	2,58
	% ---	3,2	1,7	2,8	2,4	4,6	6,9	8,2	13,8	19,4	17,9	19,2		
2 La manera de desenvolupar l'activitat docent aconsegueix motivar l'alumnat	n 2	49	26	32	38	51	86	111	143	164	169	183	6,81	2,78
	% 0,2	4,6	2,5	3,0	3,6	4,8	8,2	10,5	13,6	15,6	16,0	17,4		
3 Transmet amb claredat els continguts de l'assignatura	n 2	41	24	27	26	44	74	96	143	190	198	189	7,10	2,66
	% 0,2	3,9	2,3	2,6	2,5	4,2	7,0	9,1	13,6	18,0	18,8	17,9		
4 L'activitat docent ha permès complir el programa de l'assignatura	n 15	32	13	23	15	36	82	98	143	201	207	189	7,32	2,45
	% 1,4	3,0	1,2	2,2	1,4	3,4	7,8	9,3	13,6	19,1	19,6	17,9		
5 Les activitats d'avaluació proposades pel professor/a han estat adequades a l'assignatura	n 9	42	21	18	24	41	77	101	141	206	199	175	7,14	2,59
	% 0,9	4,0	2,0	1,7	2,3	3,9	7,3	9,6	13,4	19,5	18,9	16,6		
6 El material d'estudi i de consulta proposat (bibliografia, documents, recursos didàctics, etc.) ha estat útil per a l'aprenentatge de l'assignatura	n 10	41	18	21	28	36	79	89	147	187	210	188	7,20	2,60
	% 0,9	3,9	1,7	2,0	2,7	3,4	7,5	8,4	13,9	17,7	19,9	17,8		
7 Manté un bon clima de comunicació i relació amb l'alumnat	n 2	42	26	16	25	26	74	75	121	155	212	280	7,46	2,71
	% 0,2	4,0	2,5	1,5	2,4	2,5	7,0	7,1	11,5	14,7	20,1	26,6		
8 (En cas que n'hàgiu fet) Les activitats proposades pel professor/a al Campus Virtual han estat útils en el procés d'aprenentatge de l'assignatura	n 280	42	23	15	15	20	72	64	95	139	138	151	7,04	2,80
	% 26,6	4,0	2,2	1,4	1,4	1,9	6,8	6,1	9,0	13,2	13,1	14,3		

Resum de les dades identificadores de l'alumnat participant

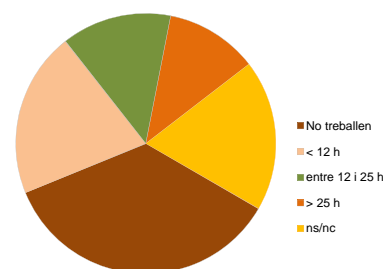
SEXE



EDAT



TREBALL



Home	Dona	ns/nc
n 105	777	172
% 9,96%	73,72%	16,32%

Fins a 24	entre 25 i 30	entre 31 i 35	més de 35	ns/nc
n 708	106	20	30	190
% 67,17%	10,06%	1,90%	2,85%	18,03%

No treballen	< 12 h	entre 12 i 25 h	> 25 h	ns/nc
n 374	217	144	121	198
% 35,48%	20,59%	13,66%	11,48%	18,79%

Edat mitjana: 21,8 anys
 mínima: 17 anys
 màxima: 44 anys

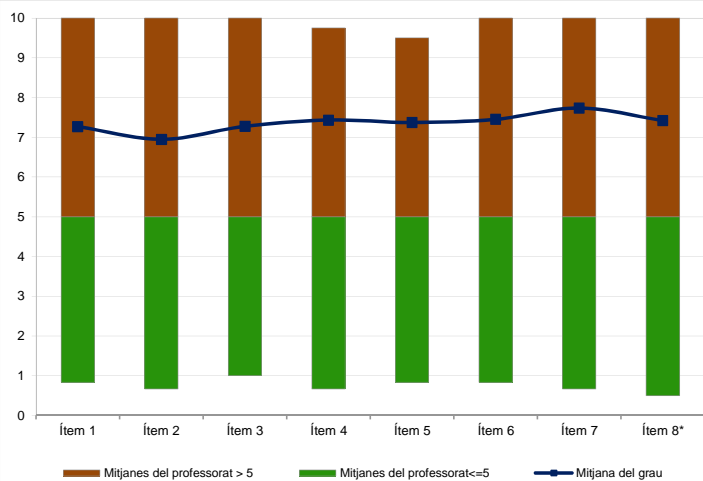
Curs 2013 - 2014
2n semestre

Alumnat matriculat en els grups participants: 3.981
Nombre d'enquestes emplenades: 659

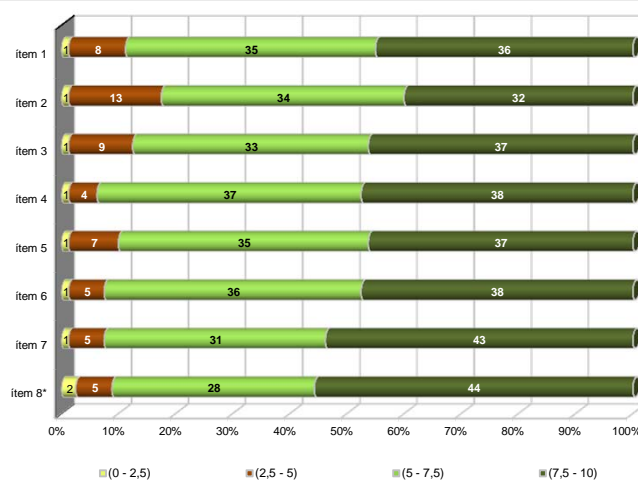
Percentatge de resposta: **16,55%**

Gràfics de mitjanes

Mitjana del grau i mitjana mínima i màxima del professorat participant en l'enquesta



Distribució per intervals de les puntuacions mitjanes del professorat del grau que ha participat en l'enquesta



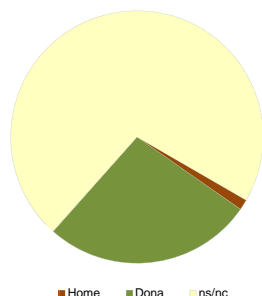
*Aquest ítem no sempre té resposta atès que és un ítem condicional

Taula de freqüències de les respostes (%)

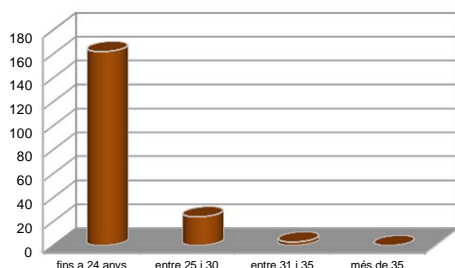
	Escala de valoració											Mitjana	Desviació	
	nc	0	1	2	3	4	5	6	7	8	9			10
1 En general, estic satisfet/a amb l'activitat docent duta a terme pel professor/a de l'assignatura	n 0	24	14	20	14	33	34	60	79	104	121	156	7,27	2,71
	% ---	3,6	2,1	3,0	2,1	5,0	5,2	9,1	12,0	15,8	18,4	23,7		
2 La manera de desenvolupar l'activitat docent aconsegueix motivar l'alumnat	n 1	36	18	22	19	31	41	63	81	82	126	139	6,95	2,92
	% 0,2	5,5	2,7	3,3	2,9	4,7	6,2	9,6	12,3	12,4	19,1	21,1		
3 Transmet amb claredat els continguts de l'assignatura	n 5	22	16	22	15	28	37	57	80	99	117	161	7,28	2,73
	% 0,8	3,3	2,4	3,3	2,3	4,2	5,6	8,6	12,1	15,0	17,8	24,4		
4 L'activitat docent ha permès complir el programa de l'assignatura	n 5	22	10	8	15	24	41	61	81	116	131	145	7,43	2,52
	% 0,8	3,3	1,5	1,2	2,3	3,6	6,2	9,3	12,3	17,6	19,9	22,0		
5 Les activitats d'avaluació proposades pel professor/a han estat adequades a l'assignatura	n 4	22	10	12	11	25	44	62	87	115	128	139	7,37	2,52
	% 0,6	3,3	1,5	1,8	1,7	3,8	6,7	9,4	13,2	17,5	19,4	21,1		
6 El material d'estudi i de consulta proposat (bibliografia, documents, recursos didàctics, etc.) ha estat útil per a l'aprenentatge de l'assignatura	n 9	25	9	11	12	18	49	58	82	91	140	155	7,45	2,59
	% 1,4	3,8	1,4	1,7	1,8	2,7	7,4	8,8	12,4	13,8	21,2	23,5		
7 Manté un bon clima de comunicació i relació amb l'alumnat	n 6	23	9	12	20	17	32	48	59	87	126	220	7,74	2,66
	% 0,9	3,5	1,4	1,8	3,0	2,6	4,9	7,3	9,0	13,2	19,1	33,4		
8 (En cas que n'hàgiu fet) Les activitats proposades pel professor/a al Campus Virtual han estat útils en el procés d'aprenentatge de l'assignatura	n 203	21	8	4	4	12	33	53	50	78	79	114	7,42	2,62
	% 30,8	3,2	1,2	0,6	0,6	1,8	5,0	8,0	7,6	11,8	12,0	17,3		

Resum de les dades identificadores de l'alumnat participant

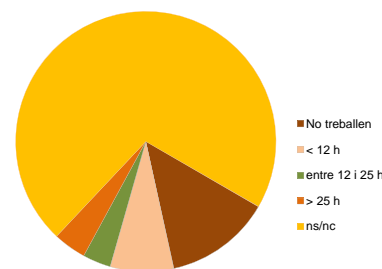
SEXE



EDAT



TREBALL



Home	Dona	ns/nc
n 9	177	473
% 1,37%	26,86%	71,78%

Fins a 24	entre 25 i 30	entre 31 i 35	més de 35	ns/nc
n 162	24	3	0	470
% 24,58%	3,64%	0,46%	0,00%	71,32%

No treballen	< 12 h	entre 12 i 25 h	> 25 h	ns/nc
n 87	52	23	27	470
% 13,20%	7,89%	3,49%	4,10%	71,32%

Edat mitjana: 22,1 anys
mínima: 19 anys
màxima: 33 anys