

Geologia

MÒDUL ASSIGNATURA

1r semestre

2n semestre

MÒDUL PROFESSORAT

1r semestre

2n semestre

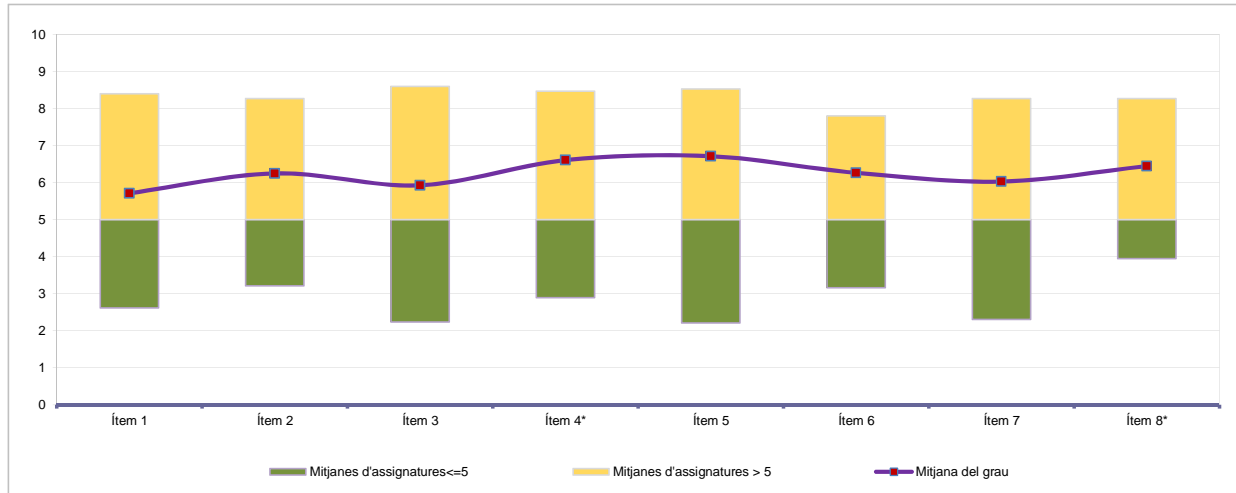
Curs 2012 - 2013

1r semestre

Alumnat matriculat en els grups participants amb informe: 205
 Nombre d'enquestes emplenades: 109

Percentatge de resposta 53,17%

Mitjana del grau i mitjana mínima i màxima de les assignatures amb resposta en l'enquesta



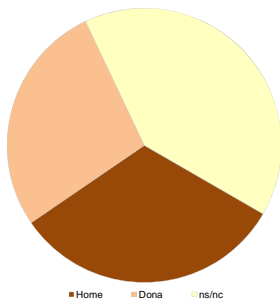
* Aquests ítems no sempre tenen resposta atès que són ítems condicionals

Taula de freqüències de les respostes (%)

	Escala de valoració											Mitjana	Desviació	
	nc	0	1	2	3	4	5	6	7	8	9			10
1 En general, estic satisfet/a amb l'assignatura	n 1	12	3	6	2	6	12	12	17	24	11	3	5,71	2,91
	% 0,9	11,0	2,8	5,5	1,8	5,5	11,0	11,0	15,6	22,0	10,1	2,8		
2 El pla docent de l'assignatura és clar, complet i precís	n 0	7	3	5	4	6	10	10	17	26	15	6	6,25	2,76
	% ---	6,4	2,8	4,6	3,7	5,5	9,2	9,2	15,6	23,9	13,8	5,5		
3 Les activitats formatives (classes magistrals, exercicis, seminaris, etc.) han estat adequades per aprofitar l'assignatura	n 0	11	7	2	3	9	9	6	18	22	13	9	5,93	3,11
	% ---	10,1	6,4	1,8	2,8	8,3	8,3	5,5	16,5	20,2	11,9	8,3		
4 (En cas que n'hàgiu fet) Les pràctiques han estat adequades per aprofitar l'assignatura	n 5	7	5	0	5	5	11	6	9	23	21	12	6,61	2,95
	% 4,6	6,4	4,6	---	4,6	4,6	10,1	5,5	8,3	21,1	19,3	11,0		
5 Els espais i equipaments han estat els adients per a les activitats dutes a terme	n 2	9	5	4	1	1	10	4	13	21	25	14	6,71	3,11
	% 1,8	8,3	4,6	3,7	0,9	0,9	9,2	3,7	11,9	19,3	22,9	12,8		
6 El volum de feina exigit ha estat proporcional als crèdits de l'assignatura	n 2	9	3	2	2	7	12	12	18	16	17	9	6,26	2,85
	% 1,8	8,3	2,8	1,8	1,8	6,4	11,0	11,0	16,5	14,7	15,6	8,3		
7 Les activitats d'avaluació han estat les adequades	n 3	12	2	5	2	7	10	10	15	19	14	10	6,03	3,08
	% 2,8	11,0	1,8	4,6	1,8	6,4	9,2	9,2	13,8	17,4	12,8	9,2		
8 (En cas d'haver tingut més d'un professor/a) La coordinació entre el professorat de l'assignatura ha estat adequada	n 10	9	0	3	1	7	10	8	18	20	13	10	6,44	2,81
	% 9,2	8,3	---	2,8	0,9	6,4	9,2	7,3	16,5	18,3	11,9	9,2		

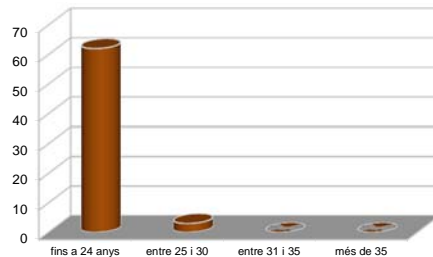
Resum de les dades identificadores de l'alumnat participant

SEXE



	Home	Dona	ns/nc
n	35	30	44
%	32,11%	27,52%	40,37%

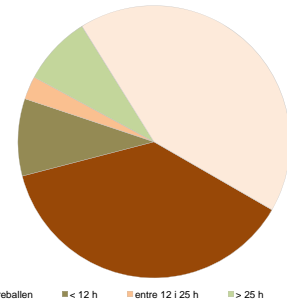
EDAT



	Fins a 24	entre 25 i 30	entre 31 i 35	més de 35	ns/nc
n	62	3	0	0	44
%	56,88%	2,75%	0,00%	0,00%	40,37%

Edat mitjana: 21,3 anys
 mínima: 19 anys
 màxima: 29 anys

TREBALL



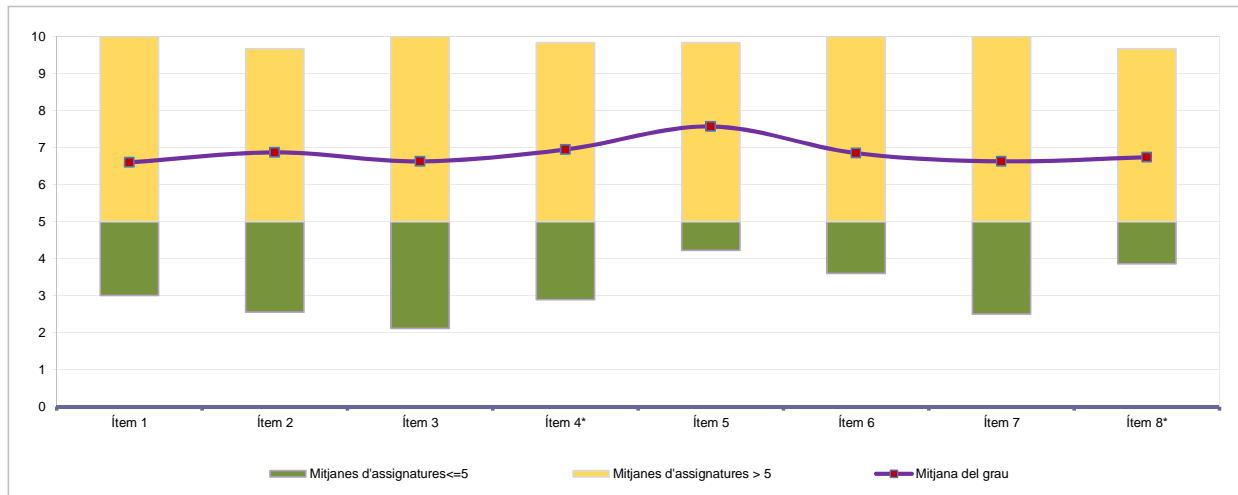
	No treballen	< 12 h	entre 12 i 25 h	> 25 h	ns/nc
n	41	10	3	9	46
%	37,61%	9,17%	2,75%	8,26%	42,20%

Curs 2012 - 2013
2n semestre

Alumnat matriculat en els grups participants amb informe: **1.014**
 Nombre d'enquestes emplenades: **306**

Percentatge de resposta **30,18%**

Mitjana del grau i mitjana mínima i màxima de les assignatures amb resposta en l'enquesta



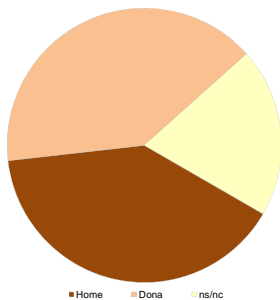
* Aquests ítems no sempre tenen resposta atès que són ítems condicionals

Taula de freqüències de les respostes (%)

	Escala de valoració											Mitjana	Desviació	
	nc	0	1	2	3	4	5	6	7	8	9			10
1 En general, estic satisfet/a amb l'assignatura	n 0	11	5	10	10	13	39	44	55	45	31	43	6,60	2,53
	% ---	3,6	1,6	3,3	3,3	4,2	12,7	14,4	18,0	14,7	10,1	14,1		
2 El pla docent de l'assignatura és clar, complet i precís	n 2	5	5	6	16	15	29	40	47	58	45	38	6,87	2,37
	% 0,7	1,6	1,6	2,0	5,2	4,9	9,5	13,1	15,4	19,0	14,7	12,4		
3 Les activitats formatives (classes magistrals, exercicis, seminaris, etc.) han estat adequades per aprofitar l'assignatura	n 1	11	5	12	16	24	23	27	46	57	47	37	6,63	2,66
	% 0,3	3,6	1,6	3,9	5,2	7,8	7,5	8,8	15,0	18,6	15,4	12,1		
4 (En cas que n'hàgiu fet) Les pràctiques han estat adequades per aprofitar l'assignatura	n 7	6	10	10	7	11	34	29	44	52	46	50	6,95	2,57
	% 2,3	2,0	3,3	3,3	2,3	3,6	11,1	9,5	14,4	17,0	15,0	16,3		
5 Els espais i equipaments han estat els adients per a les activitats dutes a terme	n 6	5	4	3	2	7	23	25	55	61	61	54	7,57	2,14
	% 2,0	1,6	1,3	1,0	0,7	2,3	7,5	8,2	18,0	19,9	19,9	17,6		
6 El volum de feina exigit ha estat proporcional als crèdits de l'assignatura	n 2	11	3	7	9	14	26	47	52	51	42	42	6,85	2,46
	% 0,7	3,6	1,0	2,3	2,9	4,6	8,5	15,4	17,0	16,7	13,7	13,7		
7 Les activitats d'avaluació han estat les adequades	n 4	10	3	7	13	21	41	29	50	57	34	37	6,63	2,48
	% 1,3	3,3	1,0	2,3	4,2	6,9	13,4	9,5	16,3	18,6	11,1	12,1		
8 (En cas d'haver tingut més d'un professor/a) La coordinació entre el professorat de l'assignatura ha estat adequada	n 23	10	4	13	10	15	32	32	37	42	39	49	6,74	2,69
	% 7,5	3,3	1,3	4,2	3,3	4,9	10,5	10,5	12,1	13,7	12,7	16,0		

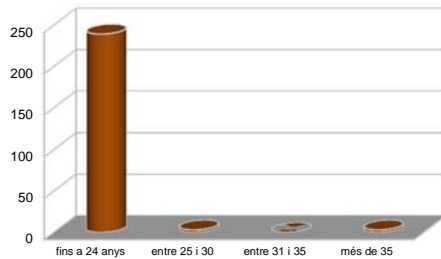
Resum de les dades identificadores de l'alumnat participant

SEXE



	Home	Dona	ns/nc
n	122	123	61
%	39,87%	40,20%	19,93%

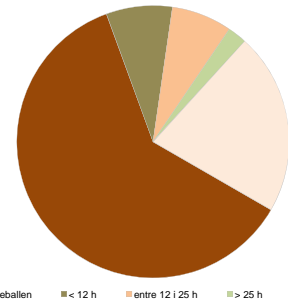
EDAT



	Fins a 24	entre 25 i 30	entre 31 i 35	més de 35	ns/nc
n	239	3	0	3	61
%	78,10%	0,98%	0,00%	0,98%	19,93%

Edat mitjana: 20,2 anys mínima: 18 anys
 màxima: 42 anys

TREBALL



	No treballen	< 12 h	entre 12 i 25 h	> 25 h	ns/nc
n	187	24	22	7	66
%	61,11%	7,84%	7,19%	2,29%	21,57%

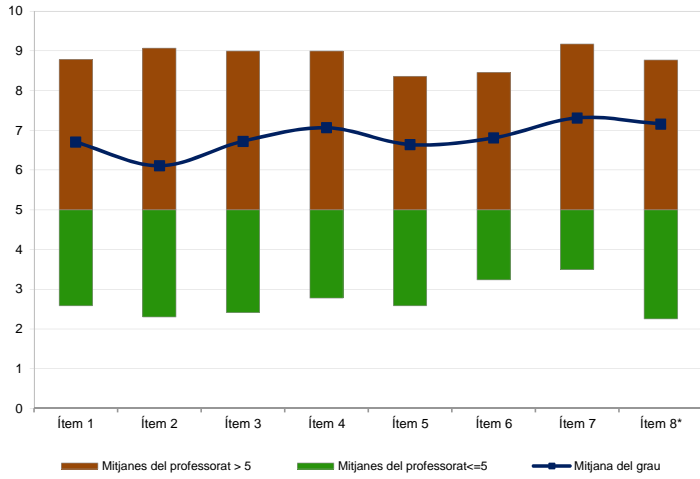
Curs 2012 - 2013
1r semestre

Alumnat matriculat en els grups participants amb informe: 367
 Nombre d'enquestes emplenades: 169

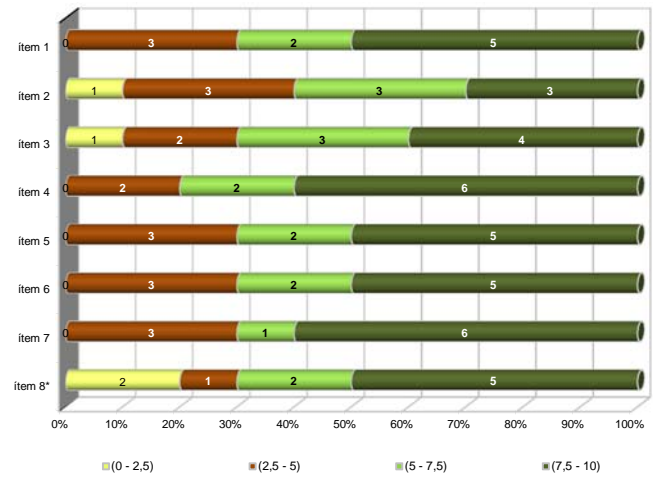
Percentatge de resposta: **46,05%**

Gràfics de mitjanes

Mitjana del grau i mitjana mínima i màxima del professorat participant en l'enquesta



Distribució per intervals de les puntuacions mitjanes del professorat del grau que ha participat en l'enquesta



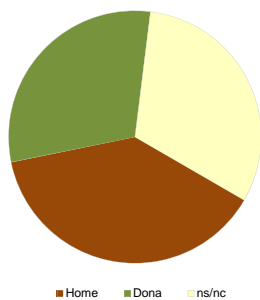
*Aquest ítem no sempre té resposta atès que és un ítem condicional

Taula de freqüències de les respostes (%)

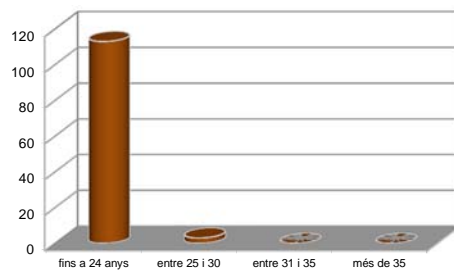
	Escala de valoració											Mitjana	Desviació	
	nc	0	1	2	3	4	5	6	7	8	9			10
1 En general, estic satisfet/a amb l'activitat docent duta a terme pel professor/a de l'assignatura	n 0	9	4	6	7	5	19	10	27	31	26	25	6,70	2,81
	% ---	5,3	2,4	3,6	4,1	3,0	11,2	5,9	16,0	18,3	15,4	14,8		
2 La manera de desenvolupar l'activitat docent aconsegueix motivar l'alumnat	n 1	16	5	9	6	14	13	14	18	28	20	25	6,11	3,17
	% 0,6	9,5	3,0	5,3	3,6	8,3	7,7	8,3	10,7	16,6	11,8	14,8		
3 Transmet amb claredat els continguts de l'assignatura	n 1	10	6	4	8	8	10	14	28	22	26	32	6,73	2,96
	% 0,6	5,9	3,6	2,4	4,7	4,7	5,9	8,3	16,6	13,0	15,4	18,9		
4 L'activitat docent ha permès complir el programa de l'assignatura	n 1	9	4	3	2	7	15	10	26	27	40	25	7,07	2,72
	% 0,6	5,3	2,4	1,8	1,2	4,1	8,9	5,9	15,4	16,0	23,7	14,8		
5 Les activitats d'avaluació proposades pel professor/a han estat adequades a l'assignatura	n 2	10	5	5	4	8	17	16	20	31	29	22	6,64	2,84
	% 1,2	5,9	3,0	3,0	2,4	4,7	10,1	9,5	11,8	18,3	17,2	13,0		
6 El material d'estudi i de consulta proposat (bibliografia, documents, recursos didàctics, etc.) ha estat útil per a l'aprenentatge de l'assignatura	n 6	7	3	7	6	0	18	18	20	40	23	21	6,81	2,64
	% 3,6	4,1	1,8	4,1	3,6	---	10,7	10,7	11,8	23,7	13,6	12,4		
7 Manté un bon clima de comunicació i relació amb l'alumnat	n 0	9	7	1	5	1	12	12	17	27	39	39	7,31	2,87
	% ---	5,3	4,1	0,6	3,0	0,6	7,1	7,1	10,1	16,0	23,1	23,1		
8 (En cas que n'hàgiu fet) Les activitats proposades pel professor/a al Campus Virtual han estat útils en el procés d'aprenentatge de l'assignatura	n 26	13	0	1	5	0	13	10	14	24	38	25	7,16	2,91
	% 15,4	7,7	---	0,6	3,0	---	7,7	5,9	8,3	14,2	22,5	14,8		

Resum de les dades identificadores de l'alumnat participant

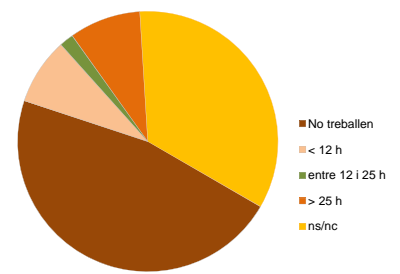
SEXE



EDAT



TREBALL



Home	Dona	ns/nc
n 65	51	53
% 38,46%	30,18%	31,36%

Fins a 24	entre 25 i 30	entre 31 i 35	més de 35	ns/nc
n 113	3	0	0	53
% 66,86%	1,78%	0,00%	0,00%	31,36%

No treballen	< 12 h	entre 12 i 25 h	> 25 h	ns/nc
n 79	14	3	15	58
% 46,75%	8,28%	1,78%	8,88%	34,32%

Edat mitjana: 20,8 anys mínima: 19 anys
 màxima: 29 anys

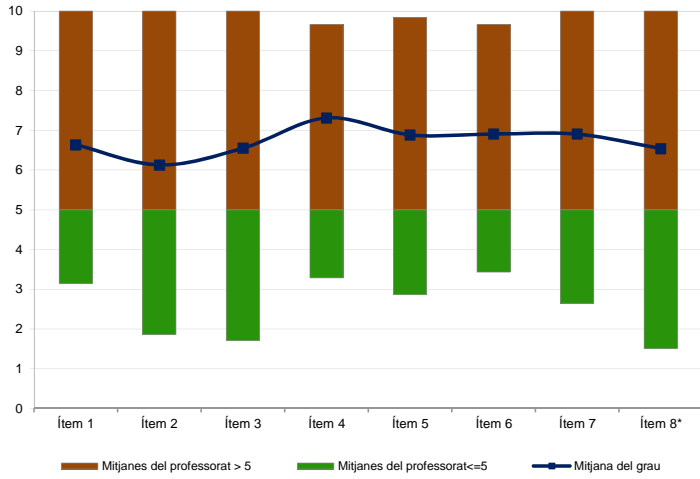
Curs 2012 - 2013
2n semestre

Alumnat matriculat en els grups participants amb informe: 1.730
 Nombre d'enquestes emplenades: 505

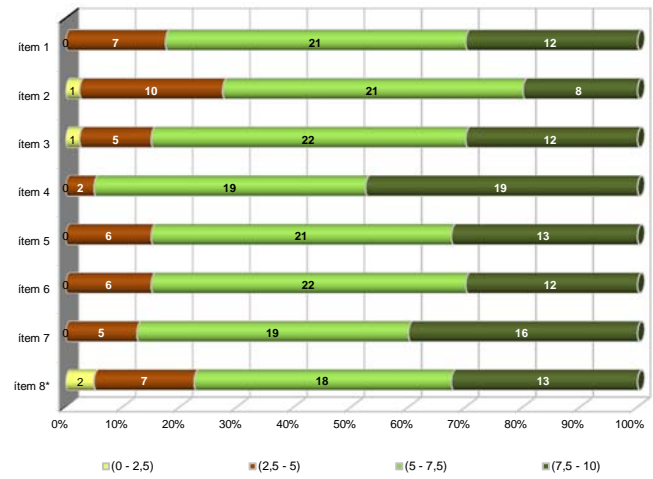
Percentatge de resposta: **29,19%**

Gràfics de mitjanes

Mitjana del grau i mitjana mínima i màxima del professorat participant en l'enquesta



Distribució per intervals de les puntuacions mitjanes del professorat del grau que ha participat en l'enquesta



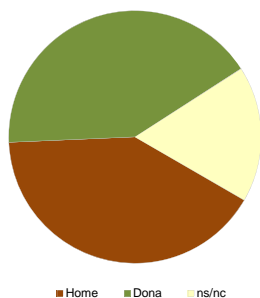
*Aquest ítem no sempre té resposta atès que és un ítem condicional

Taula de freqüències de les respostes (%)

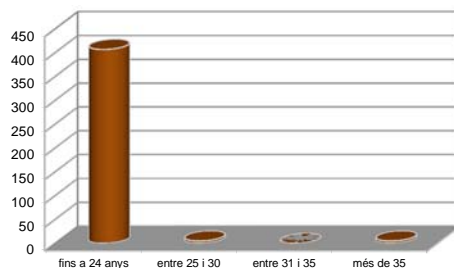
		Escala de valoració											Mitjana	Desviació	
		nc	0	1	2	3	4	5	6	7	8	9			10
1	En general, estic satisfet/a amb l'activitat docent duta a terme pel professor/a de l'assignatura	n 0	15	16	19	18	33	42	67	77	78	64	76	6,64	2,66
		% ---	3,0	3,2	3,8	3,6	6,5	8,3	13,3	15,2	15,4	12,7	15,0		
2	La manera de desenvolupar l'activitat docent aconsegueix motivar l'alumnat	n 1	25	19	25	34	35	56	59	67	53	59	72	6,13	2,90
		% 0,2	5,0	3,8	5,0	6,7	6,9	11,1	11,7	13,3	10,5	11,7	14,3		
3	Transmet amb claredat els continguts de l'assignatura	n 2	19	14	23	36	29	41	50	71	58	75	87	6,55	2,86
		% 0,4	3,8	2,8	4,6	7,1	5,7	8,1	9,9	14,1	11,5	14,9	17,2		
4	L'activitat docent ha permès complir el programa de l'assignatura	n 2	7	10	9	13	20	49	57	63	80	87	108	7,31	2,41
		% 0,4	1,4	2,0	1,8	2,6	4,0	9,7	11,3	12,5	15,8	17,2	21,4		
5	Les activitats d'avaluació proposades pel professor/a han estat adequades a l'assignatura	n 5	11	13	16	13	25	52	59	80	79	67	85	6,89	2,54
		% 1,0	2,2	2,6	3,2	2,6	5,0	10,3	11,7	15,8	15,6	13,3	16,8		
6	El material d'estudi i de consulta proposat (bibliografia, documents, recursos didàctics, etc.) ha estat útil per a l'aprenentatge de l'assignatura	n 15	16	8	12	19	25	52	49	77	74	70	88	6,91	2,60
		% 3,0	3,2	1,6	2,4	3,8	5,0	10,3	9,7	15,2	14,7	13,9	17,4		
7	Manté un bon clima de comunicació i relació amb l'alumnat	n 1	16	22	18	18	23	41	45	65	65	84	107	6,90	2,85
		% 0,2	3,2	4,4	3,6	3,6	4,6	8,1	8,9	12,9	12,9	16,6	21,2		
8	(En cas que n'hàgiu fet) Les activitats proposades pel professor/a al Campus Virtual han estat útils en el procés d'aprenentatge de l'assignatura	n 135	16	11	13	15	13	60	39	48	49	36	70	6,54	2,80
		% 26,7	3,2	2,2	2,6	3,0	2,6	11,9	7,7	9,5	9,7	7,1	13,9		

Resum de les dades identificadores de l'alumnat participant

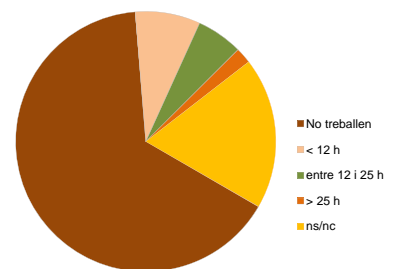
SEXE



EDAT



TREBALL



Home	Dona	ns/nc
n 207	210	88
% 40,99%	41,58%	17,43%

Fins a 24	entre 25 i 30	entre 31 i 35	més de 35	ns/nc
n 407	5	0	5	88
% 80,59%	0,99%	0,00%	0,99%	17,43%

No treballen	< 12 h	entre 12 i 25 h	> 25 h	ns/nc
n 330	41	29	10	95
% 65,35%	8,12%	5,74%	1,98%	18,81%

Edat mitjana: 20,1 anys mínima: 18 anys
 màxima: 42 anys