

Enginyeria Química

MÒDUL ASSIGNATURA

1r semestre

2n semestre

MÒDUL PROFESSORAT

1r semestre

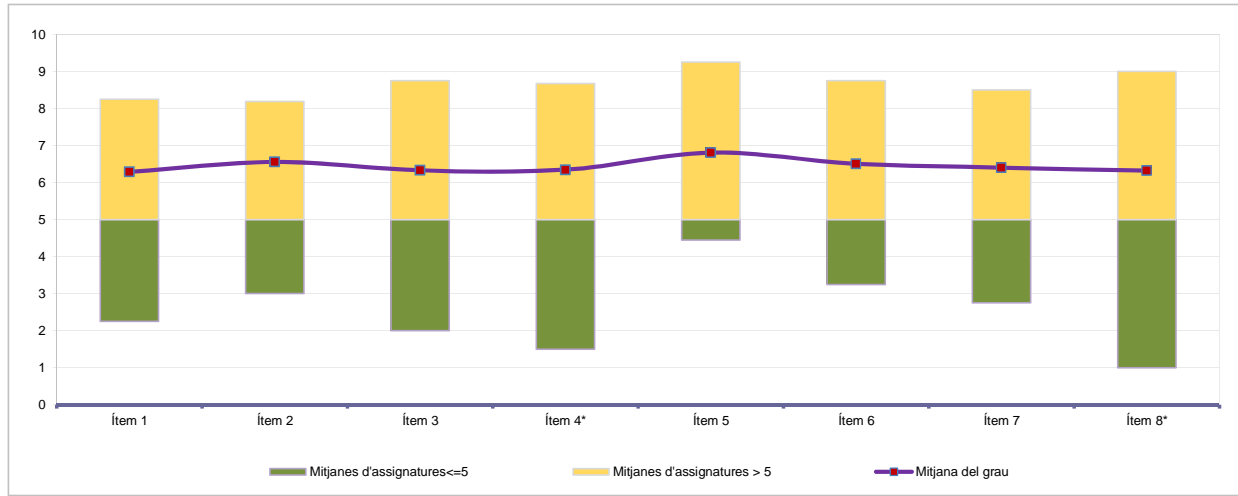
2n semestre

Curs 2012 - 2013
 1r semestre

Alumnat matriculat en els grups participants amb informe: 1.591
 Nombre d'enquestes emplenades: 840

Percentatge de resposta 52,80%

Mitjana del grau i mitjana mínima i màxima de les assignatures amb resposta en l'enquesta



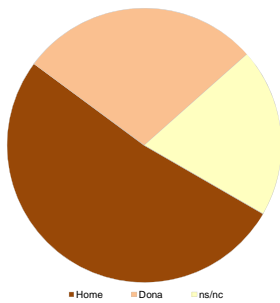
* Aquests ítems no sempre tenen resposta atès que són ítems condicionals

Taula de freqüències de les respostes (%)

	Escala de valoració											Mitjana	Desviació	
	nc	0	1	2	3	4	5	6	7	8	9			10
1 En general, estic satisfet/a amb l'assignatura	n 3	42	11	17	27	53	113	134	169	131	77	63	6,29	2,43
	% 0,4	5,0	1,3	2,0	3,2	6,3	13,5	16,0	20,1	15,6	9,2	7,5		
2 El pla docent de l'assignatura és clar, complet i precís	n 2	31	6	14	33	31	125	124	158	150	97	69	6,56	2,32
	% 0,2	3,7	0,7	1,7	3,9	3,7	14,9	14,8	18,8	17,9	11,5	8,2		
3 Les activitats formatives (classes magistrals, exercicis, seminaris, etc.) han estat adequades per aprofitar l'assignatura	n 13	37	16	15	36	40	127	119	153	125	87	72	6,33	2,48
	% 1,5	4,4	1,9	1,8	4,3	4,8	15,1	14,2	18,2	14,9	10,4	8,6		
4 (En cas que n'hàgiu fet) Les pràctiques han estat adequades per aprofitar l'assignatura	n 200	44	7	10	23	23	111	84	104	93	68	73	6,35	2,66
	% 23,8	5,2	0,8	1,2	2,7	2,7	13,2	10,0	12,4	11,1	8,1	8,7		
5 Els espais i equipaments han estat els adients per a les activitats dutes a terme	n 26	32	5	11	23	27	115	93	156	142	124	86	6,81	2,37
	% 3,1	3,8	0,6	1,3	2,7	3,2	13,7	11,1	18,6	16,9	14,8	10,2		
6 El volum de feina exigit ha estat proporcional als crèdits de l'assignatura	n 9	36	12	17	28	48	112	102	148	146	111	71	6,51	2,47
	% 1,1	4,3	1,4	2,0	3,3	5,7	13,3	12,1	17,6	17,4	13,2	8,5		
7 Les activitats d'avaluació han estat les adequades	n 13	36	16	23	32	36	121	105	151	138	92	77	6,40	2,52
	% 1,5	4,3	1,9	2,7	3,8	4,3	14,4	12,5	18,0	16,4	11,0	9,2		
8 (En cas d'haver tingut més d'un professor/a) La coordinació entre el professorat de l'assignatura ha estat adequada	n 190	39	12	15	27	24	113	77	105	90	72	76	6,32	2,68
	% 22,6	4,6	1,4	1,8	3,2	2,9	13,5	9,2	12,5	10,7	8,6	9,0		

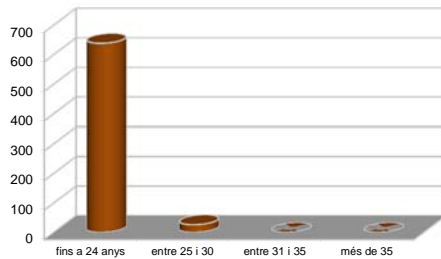
Resum de les dades identificadores de l'alumnat participant

SEXE



	Home	Dona	ns/nc
n	435	238	167
%	51,79%	28,33%	19,88%

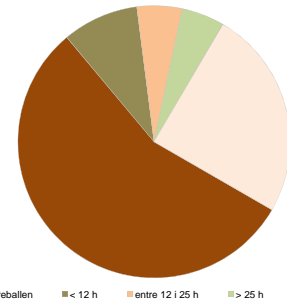
EDAT



	Fins a 24	entre 25 i 30	entre 31 i 35	més de 35	ns/nc
n	638	26	0	0	176
%	75,95%	3,10%	0,00%	0,00%	20,95%

Edat mitjana: 19,8 anys mínima: 17 anys
 màxima: 30 anys

TREBALL



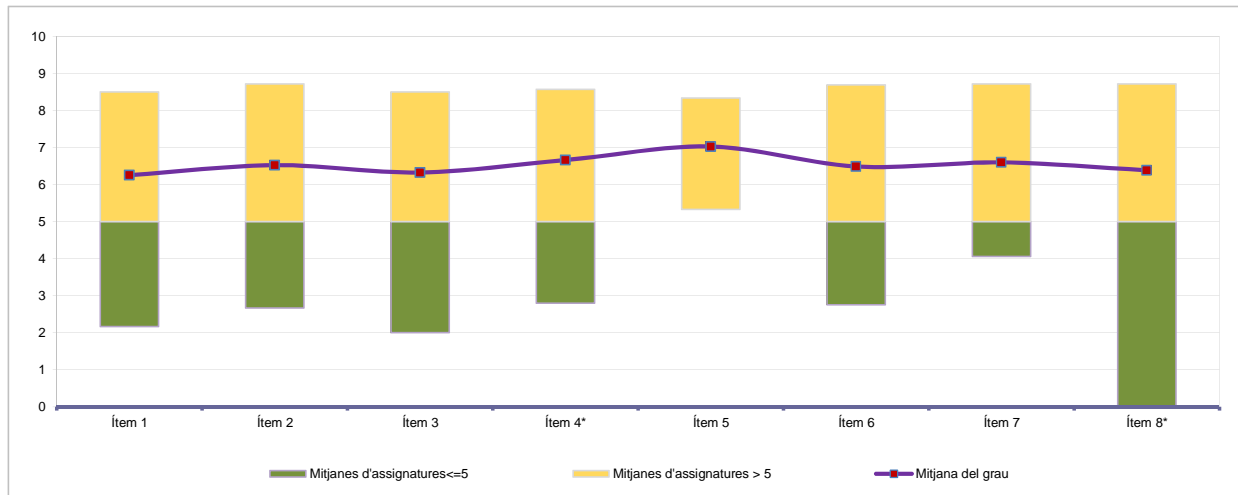
	No treballen	< 12 h	entre 12 i 25 h	> 25 h	ns/nc
n	467	76	45	43	209
%	55,60%	9,05%	5,36%	5,12%	24,88%

Curs 2012 - 2013
 2n semestre

Alumnat matriculat en els grups participants amb informe: 1.515
 Nombre d'enquestes emplenades: 308

Percentatge de resposta 20,33%

Mitjana del grau i mitjana mínima i màxima de les assignatures amb resposta en l'enquesta



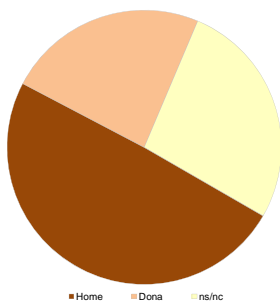
* Aquests ítems no sempre tenen resposta atès que són ítems condicionals

Taula de freqüències de les respostes (%)

	Escala de valoració											Mitjana	Desviació	
	nc	0	1	2	3	4	5	6	7	8	9			10
1 En general, estic satisfet/a amb l'assignatura	n 0	10	8	7	13	12	49	49	68	46	26	20	6,25	2,33
2 El pla docent de l'assignatura és clar, complet i precís	n 1	9	4	6	11	16	41	49	56	60	31	24	6,52	2,29
3 Les activitats formatives (classes magistrals, exercicis, seminaris, etc.) han estat adequades per aprofitar l'assignatura	n 5	13	9	10	13	13	31	47	59	49	35	24	6,33	2,56
4 (En cas que n'hàgiu fet) Les pràctiques han estat adequades per aprofitar l'assignatura	n 87	8	3	7	6	8	27	29	42	41	26	24	6,66	2,45
5 Els espais i equipaments han estat els adients per a les activitats dutes a terme	n 9	5	4	5	9	4	30	46	55	62	53	26	7,03	2,14
6 El volum de feina exigit ha estat proporcional als crèdits de l'assignatura	n 4	12	8	4	9	18	32	52	53	54	38	24	6,49	2,44
7 Les activitats d'avaluació han estat les adequades	n 7	11	6	8	10	12	36	35	65	51	37	30	6,60	2,46
8 (En cas d'haver tingut més d'un professor/a) La coordinació entre el professorat de l'assignatura ha estat adequada	n 83	12	8	6	5	9	28	31	35	45	25	21	6,39	2,66

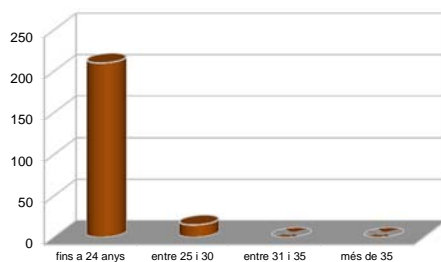
Resum de les dades identificadores de l'alumnat participant

SEXE



	Home	Dona	ns/nc
n	152	73	83
%	49,35%	23,70%	26,95%

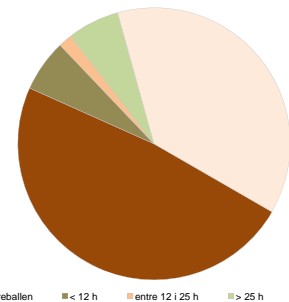
EDAT



	Fins a 24	entre 25 i 30	entre 31 i 35	més de 35	ns/nc
n	210	15	0	0	83
%	68,18%	4,87%	0,00%	0,00%	26,95%

Edat mitjana: 21,1 anys
 mínima: 18 anys
 màxima: 26 anys

TREBALL



	No treballen	< 12 h	entre 12 i 25 h	> 25 h	ns/nc
n	149	19	5	19	116
%	48,38%	6,17%	1,62%	6,17%	37,66%

Curs 2012 - 2013

1r semestre

Alumnat matriculat en els grups participants amb informe: 2.143

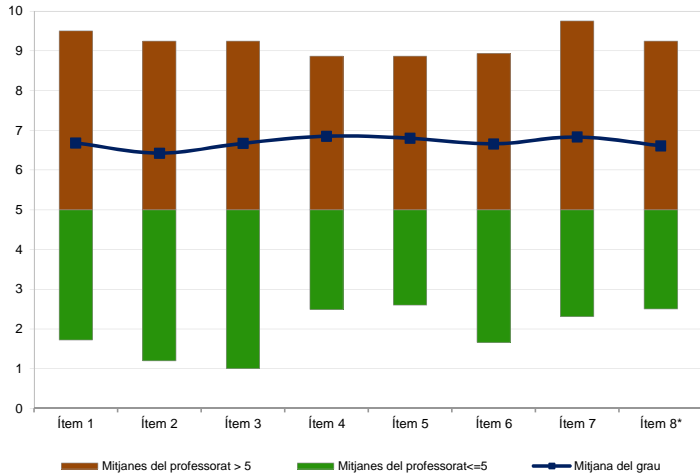
Nombre d'enquestes emplenades: 1.164

Percentatge de resposta

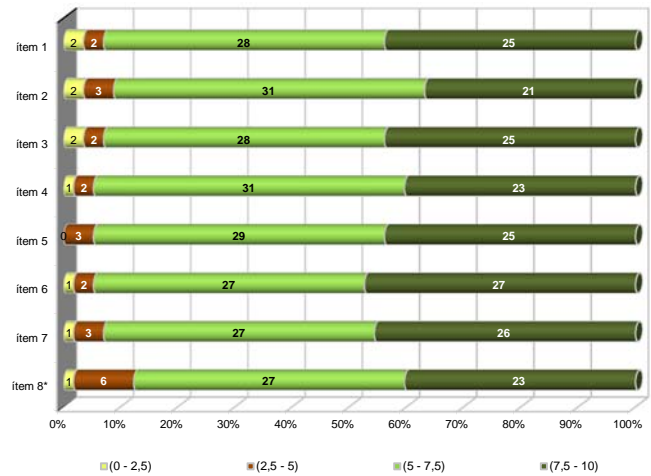
54,32%

Gràfics de mitjanes

Mitjana del grau i mitjana mínima i màxima del professorat participant en l'enquesta



Distribució per intervals de les puntuacions mitjanes del professorat del grau que ha participat en l'enquesta



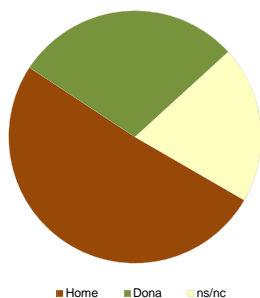
*Aquest ítem no sempre té resposta atès que és un ítem condicional

Taula de freqüències de les respostes (%)

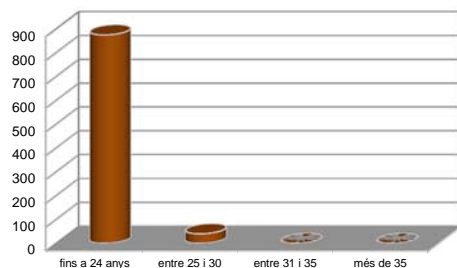
	Escala de valoració											Mitjana	Desviació	
	nc	0	1	2	3	4	5	6	7	8	9			10
1 En general, estic satisfet/a amb l'activitat docent duta a terme pel professor/a de l'assignatura	n 1	57	23	32	31	35	138	153	188	198	138	170	6,68	2,64
	%	0,1	4,9	2,0	2,7	2,7	3,0	11,9	13,1	16,2	17,0	11,9	14,6	
2 La manera de desenvolupar l'activitat docent aconsegueix motivar l'alumnat	n 7	64	29	31	47	65	142	145	163	181	126	164	6,43	2,76
	%	0,6	5,5	2,5	2,7	4,0	5,6	12,2	12,5	14,0	15,5	10,8	14,1	
3 Transmet amb claredat els continguts de l'assignatura	n 11	57	24	28	41	41	124	164	161	200	133	180	6,67	2,68
	%	0,9	4,9	2,1	2,4	3,5	3,5	10,7	14,1	13,8	17,2	11,4	15,5	
4 L'activitat docent ha permès complir el programa de l'assignatura	n 11	46	19	20	27	40	132	146	192	218	152	161	6,85	2,49
	%	0,9	4,0	1,6	1,7	2,3	3,4	11,3	12,5	16,5	18,7	13,1	13,8	
5 Les activitats d'avaluació proposades pel professor/a han estat adequades a l'assignatura	n 20	44	22	21	32	38	121	172	171	224	148	151	6,80	2,49
	%	1,7	3,8	1,9	1,8	2,7	3,3	10,4	14,8	14,7	19,2	12,7	13,0	
6 El material d'estudi i de consulta proposat (bibliografia, documents, recursos didàctics, etc.) ha estat útil per a l'aprenentatge de l'assignatura	n 24	56	14	31	29	46	146	139	181	215	136	147	6,66	2,58
	%	2,1	4,8	1,2	2,7	2,5	4,0	12,5	11,9	15,5	18,5	11,7	12,6	
7 Manté un bon clima de comunicació i relació amb l'alumnat	n 8	59	16	28	39	45	123	135	147	212	141	211	6,83	2,71
	%	0,7	5,1	1,4	2,4	3,4	3,9	10,6	11,6	12,6	18,2	12,1	18,1	
8 (En cas que n'hàgiu fet) Les activitats proposades pel professor/a al Campus Virtual han estat útils en el procés d'aprenentatge de l'assignatura	n 217	64	17	14	31	29	120	111	141	168	109	143	6,61	2,76
	%	18,6	5,5	1,5	1,2	2,7	2,5	10,3	9,5	12,1	14,4	9,4	12,3	

Resum de les dades identificadores de l'alumnat participant

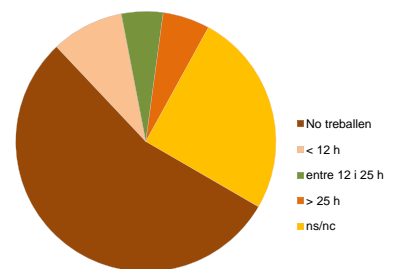
SEXE



EDAT



TREBALL



Home	Dona	ns/nc
n 593	337	234
% 50,95%	28,95%	20,10%

Fins a 24	entre 25 i 30	entre 31 i 35	més de 35	ns/nc
n 875	40	0	0	249
% 75,17%	3,44%	0,00%	0,00%	21,39%

No treballen	< 12 h	entre 12 i 25 h	> 25 h	ns/nc
n 636	105	60	68	295
% 54,64%	9,02%	5,15%	5,84%	25,34%

Edat mitjana: 19,7 anys mínima: 17 anys
màxima: 30 anys

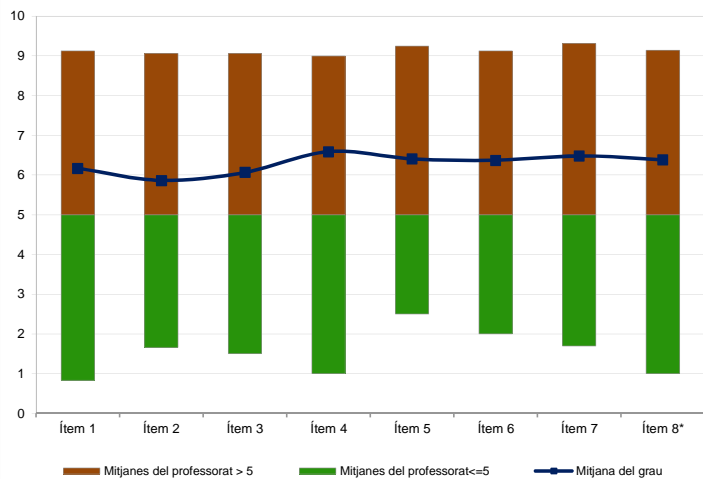
Curs 2012 - 2013
2n semestre

Alumnat matriculat en els grups participants amb informe: **2.257**
 Nombre d'enquestes emplenades: **407**

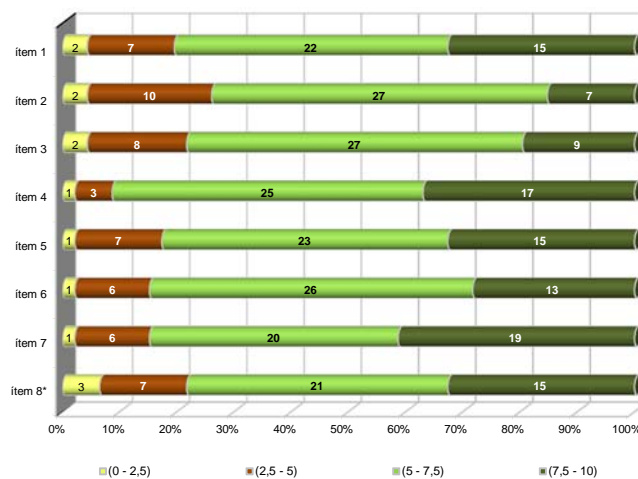
Percentatge de resposta **18,03%**

Gràfics de mitjanes

Mitjana del grau i mitjana mínima i màxima del professorat participant en l'enquesta



Distribució per intervals de les puntuacions mitjanes del professorat del grau que ha participat en l'enquesta



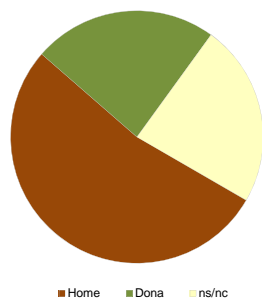
*Aquest ítem no sempre té resposta atès que és un ítem condicional

Taula de freqüències de les respostes (%)

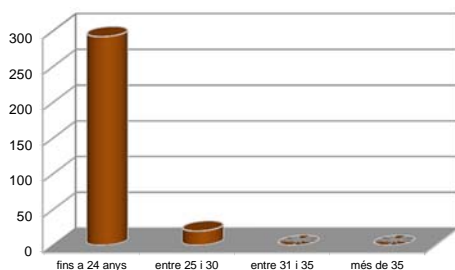
	Escala de valoració											Mitjana	Desviació	
	nc	0	1	2	3	4	5	6	7	8	9			10
1 En general, estic satisfet/a amb l'activitat docent duta a terme pel professor/a de l'assignatura	n 1	31	16	12	13	21	47	47	63	61	54	41	6,17	2,89
	%	0,2	7,6	3,9	2,9	3,2	5,2	11,5	11,5	15,5	15,0	13,3	10,1	
2 La manera de desenvolupar l'activitat docent aconsegueix motivar l'alumnat	n 0	39	16	14	16	16	48	58	71	49	46	34	5,86	2,94
	%	---	9,6	3,9	3,4	3,9	3,9	11,8	14,3	17,4	12,0	11,3	8,4	
3 Transmet amb claredat els continguts de l'assignatura	n 2	32	11	17	11	25	48	56	59	63	44	39	6,07	2,85
	%	0,5	7,9	2,7	4,2	2,7	6,1	11,8	13,8	14,5	15,5	10,8	9,6	
4 L'activitat docent ha permès complir el programa de l'assignatura	n 3	20	11	7	12	16	38	60	74	68	55	43	6,59	2,59
	%	0,7	4,9	2,7	1,7	2,9	3,9	9,3	14,7	18,2	16,7	13,5	10,6	
5 Les activitats d'avaluació proposades pel professor/a han estat adequades a l'assignatura	n 5	24	9	11	9	20	52	57	62	63	52	43	6,41	2,68
	%	1,2	5,9	2,2	2,7	2,2	4,9	12,8	14,0	15,2	15,5	12,8	10,6	
6 El material d'estudi i de consulta proposat (bibliografia, documents, recursos didàctics, etc.) ha estat útil per a l'aprenentatge de l'assignatura	n 15	29	9	9	7	14	41	63	70	65	49	36	6,37	2,71
	%	3,7	7,1	2,2	2,2	1,7	3,4	10,1	15,5	17,2	16,0	12,0	8,8	
7 Manté un bon clima de comunicació i relació amb l'alumnat	n 0	34	8	9	11	19	39	47	69	58	51	62	6,48	2,91
	%	---	8,4	2,0	2,2	2,7	4,7	9,6	11,5	17,0	14,3	12,5	15,2	
8 (En cas que n'hàgiu fet) Les activitats proposades pel professor/a al Campus Virtual han estat útils en el procés d'aprenentatge de l'assignatura	n 83	26	9	9	3	8	40	40	59	56	41	33	6,38	2,80
	%	20,4	6,4	2,2	2,2	0,7	2,0	9,8	9,8	14,5	13,8	10,1	8,1	

Resum de les dades identificadores de l'alumnat participant

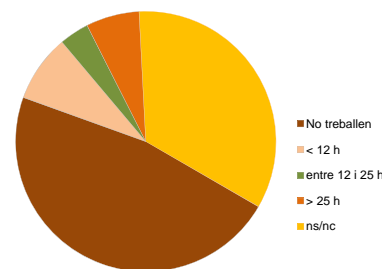
SEXE



EDAT



TREBALL



Home	Dona	ns/nc
n 216	96	95
% 53,07%	23,59%	23,34%

Fins a 24	entre 25 i 30	entre 31 i 35	més de 35	ns/nc
n 292	20	0	0	95
% 71,74%	4,91%	0,00%	0,00%	23,34%

No treballen	< 12 h	entre 12 i 25 h	> 25 h	ns/nc
n 192	34	15	27	139
% 47,17%	8,35%	3,69%	6,63%	34,15%

Edat mitjana: 21,3 anys mínima: 18 anys
 màxima: 26 anys