

Nutrició Humana i Dietètica

MÒDUL ASSIGNATURA

1r semestre

2n semestre

MÒDUL PROFESSORAT

1r semestre

2n semestre

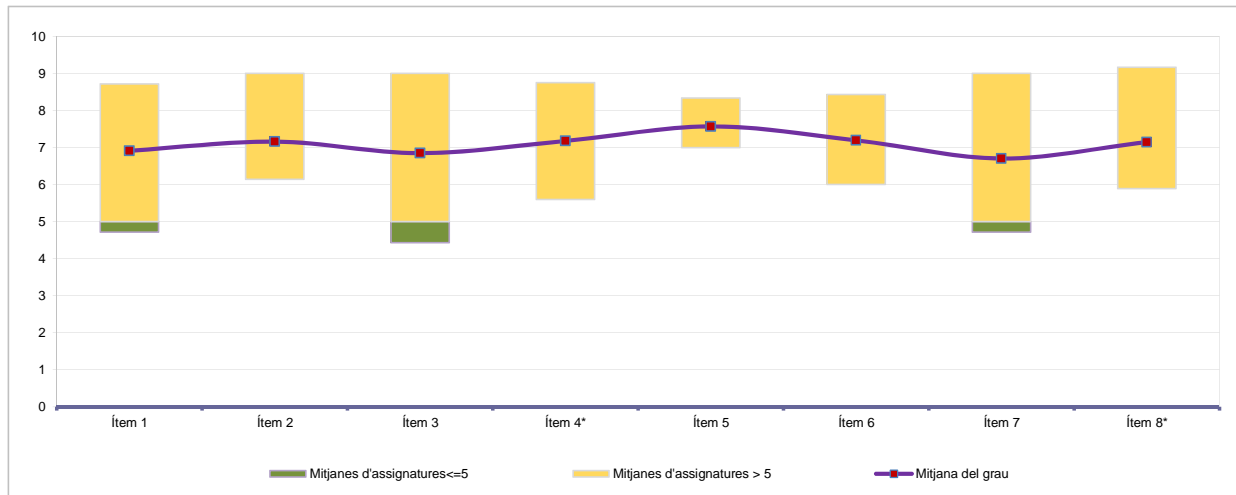
Curs 2011 - 2012

1r semestre

Alumnat matriculat en els grups participants: 541
 Nombre d'enquestes emplenades: 69

Percentatge de resposta 12,75%

Mitjana del grau i mitjana mínima i màxima de les assignatures amb resposta en l'enquesta



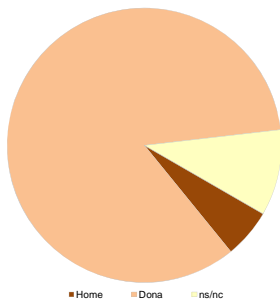
* Aquests ítems no sempre tenen resposta atès que són ítems condicionals

Taula de freqüències de les respostes (%)

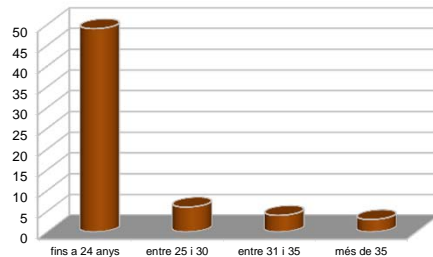
	Escala de valoració											Mitjana	Desviació	
	en desacord					d'acord								
	nc	0	1	2	3	4	5	6	7	8	9	10		
1 En general, estic satisfet/a amb l'assignatura	n 0	2	1	2	1	4	9	5	9	18	9	9	6,91	2,46
	% ---	2,9	1,4	2,9	1,4	5,8	13,0	7,2	13,0	26,1	13,0	13,0		
2 El pla docent de l'assignatura és clar, complet i precís	n 0	1	2	1	2	4	4	8	6	20	12	9	7,16	2,38
	% ---	1,4	2,9	1,4	2,9	5,8	5,8	11,6	8,7	29,0	17,4	13,0		
3 Les activitats formatives (classes magistrals, exercicis, seminaris, etc.) han estat adequades per aprofitar l'assignatura	n 3	2	0	3	2	1	9	12	6	12	9	10	6,85	2,48
	% 4,3	2,9	---	4,3	2,9	1,4	13,0	17,4	8,7	17,4	13,0	14,5		
4 (En cas que n'hàgiu fet) Les pràctiques han estat adequades per aprofitar l'assignatura	n 18	3	0	0	1	1	8	4	7	9	6	12	7,18	2,64
	% 26,1	4,3	---	---	1,4	1,4	11,6	5,8	10,1	13,0	8,7	17,4		
5 Els espais i equipaments han estat els adients per a les activitats dutes a terme	n 4	0	0	1	2	4	5	5	8	17	9	14	7,57	2,08
	% 5,8	---	---	1,4	2,9	5,8	7,2	7,2	11,6	24,6	13,0	20,3		
6 El volum de feina exigida ha estat proporcional als crèdits de l'assignatura	n 2	0	2	1	4	3	2	7	12	17	8	11	7,19	2,30
	% 2,9	---	2,9	1,4	5,8	4,3	2,9	10,1	17,4	24,6	11,6	15,9		
7 Les activitats d'avaluació han estat les adequades	n 1	1	3	2	2	3	6	11	12	12	5	11	6,71	2,52
	% 1,4	1,4	4,3	2,9	2,9	4,3	8,7	15,9	17,4	17,4	7,2	15,9		
8 (En cas d'haver tingut més d'un professor/a) La coordinació entre el professorat de l'assignatura ha estat adequada	n 8	1	0	1	1	5	7	9	6	10	10	11	7,15	2,31
	% 11,6	1,4	---	1,4	1,4	7,2	10,1	13,0	8,7	14,5	14,5	15,9		

Resum de les dades identificadores de l'alumnat participant

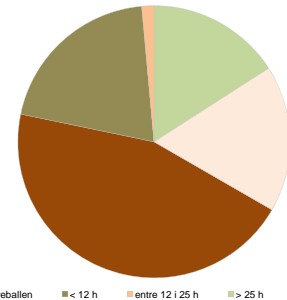
SEXE



EDAT



TREBALL



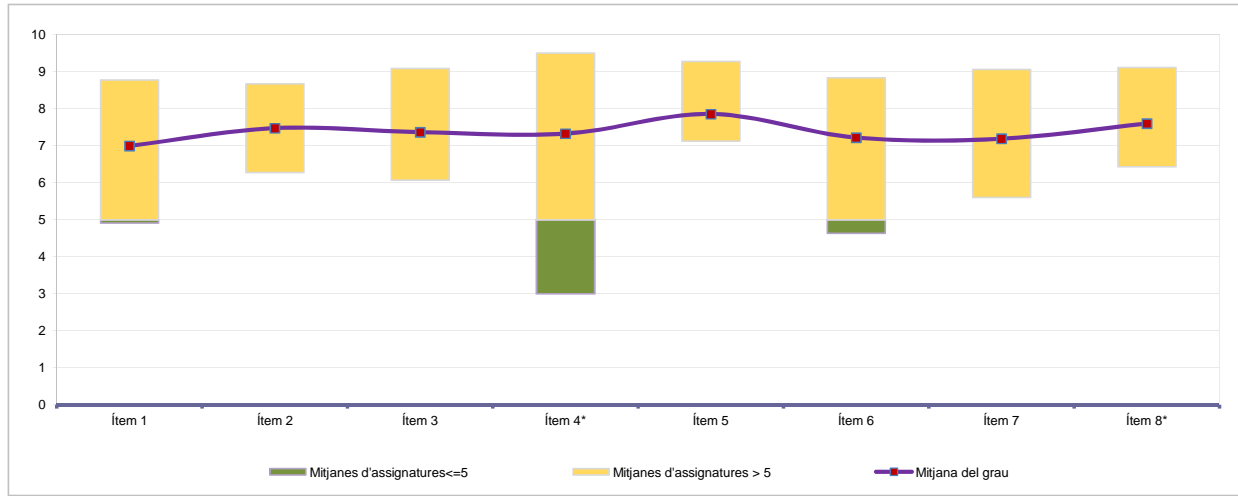
Edat mitjana: 21,6 anys mínima: 18 anys
 màxima: 37 anys

Curs 2011 - 2012
2n semestre

Alumnat matriculat en els grups participants amb informe: **602**
 Nombre d'enquestes emplenades: **230**

Percentatge de resposta **38,21%**

Mitjana del grau i mitjana mínima i màxima de les assignatures amb resposta en l'enquesta



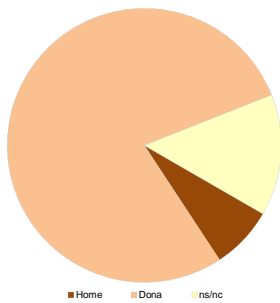
* Aquests ítems no sempre tenen resposta atès que són ítems condicionals

Taula de freqüències de les respostes (%)

	Escala de valoració											Mitjana	Desviació	
	nc	0	1	2	3	4	5	6	7	8	9			10
1 En general, estic satisfet/a amb l'assignatura	n 0	4	4	2	7	12	29	27	46	32	24	43	6,99	2,35
	% ---	1,7	1,7	0,9	3,0	5,2	12,6	11,7	20,0	13,9	10,4	18,7		
2 El pla docent de l'assignatura és clar, complet i precís	n 0	1	2	2	2	11	16	34	40	45	32	45	7,47	2,01
	% ---	0,4	0,9	0,9	0,9	4,8	7,0	14,8	17,4	19,6	13,9	19,6		
3 Les activitats formatives (classes magistrals, exercicis, seminaris, etc.) han estat adequades per aprofitar l'assignatura	n 3	0	3	4	8	10	11	34	35	49	30	43	7,36	2,14
	% 1,3	---	1,3	1,7	3,5	4,3	4,8	14,8	15,2	21,3	13,0	18,7		
4 (En cas que n'hàgiu fet) Les pràctiques han estat adequades per aprofitar l'assignatura	n 65	2	5	3	5	4	17	18	20	31	15	45	7,32	2,51
	% 28,3	0,9	2,2	1,3	2,2	1,7	7,4	7,8	8,7	13,5	6,5	19,6		
5 Els espais i equipaments han estat els adients per a les activitats dutes a terme	n 9	1	1	2	2	6	19	15	40	43	29	63	7,85	2,00
	% 3,9	0,4	0,4	0,9	0,9	2,6	8,3	6,5	17,4	18,7	12,6	27,4		
6 El volum de feina exigit ha estat proporcional als crèdits de l'assignatura	n 1	4	3	4	11	4	24	21	38	48	24	48	7,21	2,39
	% 0,4	1,7	1,3	1,7	4,8	1,7	10,4	9,1	16,5	20,9	10,4	20,9		
7 Les activitats d'avaluació han estat les adequades	n 5	3	6	7	6	9	20	21	33	42	30	48	7,19	2,50
	% 2,2	1,3	2,6	3,0	2,6	3,9	8,7	9,1	14,3	18,3	13,0	20,9		
8 (En cas d'haver tingut més d'un professor/a) La coordinació entre el professorat de l'assignatura ha estat adequada	n 18	5	0	4	5	5	18	12	35	47	26	55	7,59	2,31
	% 7,8	2,2	---	1,7	2,2	2,2	7,8	5,2	15,2	20,4	11,3	23,9		

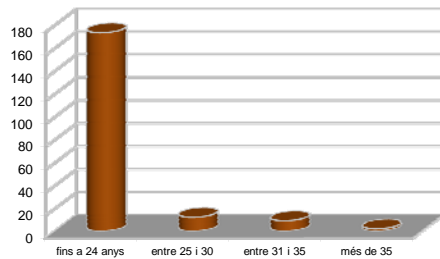
Resum de les dades identificadores de l'alumnat participant

SEXE



	Home	Dona	ns/nc
n	17	180	33
%	7,39%	78,26%	14,35%

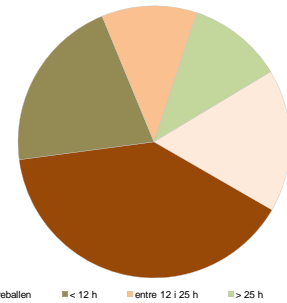
EDAT



	Fins a 24	entre 25 i 30	entre 31 i 35	més de 35	ns/nc
n	173	12	9	2	34
%	75,22%	5,22%	3,91%	0,87%	14,78%

Edat mitjana: 21,1 anys mínima: 18 anys
 màxima: 37 anys

TREBALL



	No treballen	< 12 h	entre 12 i 25 h	> 25 h	ns/nc
n	91	48	26	26	39
%	39,57%	20,87%	11,30%	11,30%	16,96%

Curs 2011 - 2012

1r semestre

Alumnat matriculat en els grups participants: 962

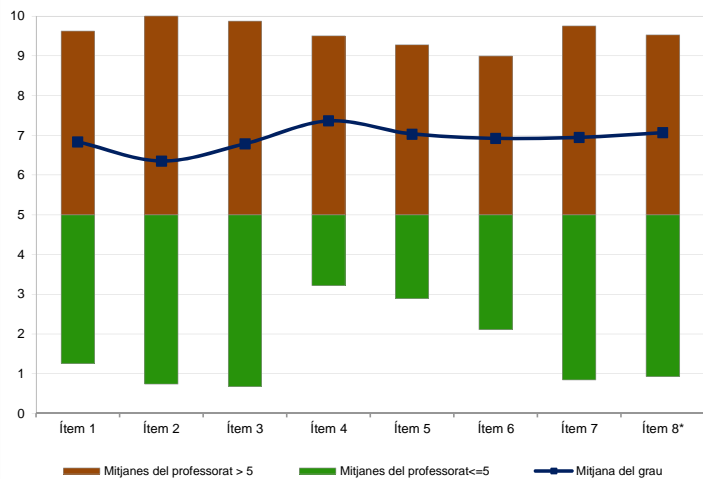
Nombre d'enquestes emplenades: 153

Percentatge de resposta

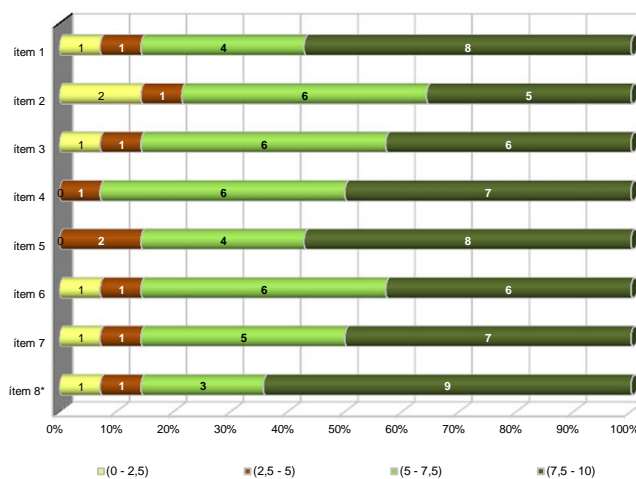
15,90%

Gràfics de mitjanes

Mitjana del grau i mitjana mínima i màxima del professorat participant en l'enquesta



Distribució per intervals de les puntuacions mitjanes del professorat del grau que ha participat en l'enquesta



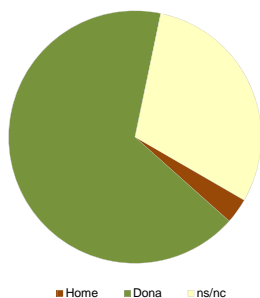
*Aquest ítem no sempre té resposta atès que és un ítem condicional

Taula de freqüències de les respostes (%)

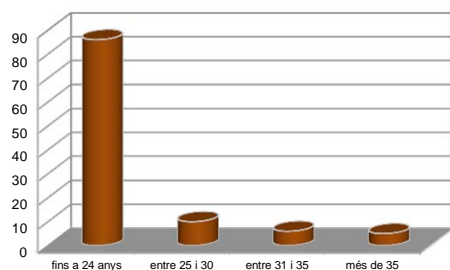
		Escala de valoració											Mitjana	Desviació	
		nc	0	1	2	3	4	5	6	7	8	9			10
1	En general, estic satisfet/a amb l'activitat docent duta a terme pel professor/a de l'assignatura	n 0	10	6	1	7	4	12	17	20	19	23	34	6,84	2,99
		% ---	6,5	3,9	0,7	4,6	2,6	7,8	11,1	13,1	12,4	15,0	22,2		
2	La manera de desenvolupar l'activitat docent aconsegueix motivar l'alumnat	n 0	16	7	4	5	10	7	17	20	13	19	35	6,35	3,34
		% ---	10,5	4,6	2,6	3,3	6,5	4,6	11,1	13,1	8,5	12,4	22,9		
3	Transmet amb claredat els continguts de l'assignatura	n 2	15	4	4	4	9	4	14	16	22	17	42	6,79	3,28
		% 1,3	9,8	2,6	2,6	2,6	5,9	2,6	9,2	10,5	14,4	11,1	27,5		
4	L'activitat docent ha permès complir el programa de l'assignatura	n 2	4	3	3	4	0	15	18	19	22	31	32	7,36	2,50
		% 1,3	2,6	2,0	2,0	2,6	---	9,8	11,8	12,4	14,4	20,3	20,9		
5	Les activitats d'avaluació proposades pel professor/a han estat adequades a l'assignatura	n 0	4	3	5	4	8	11	16	29	24	17	32	7,03	2,57
		% ---	2,6	2,0	3,3	2,6	5,2	7,2	10,5	19,0	15,7	11,1	20,9		
6	El material d'estudi i de consulta proposat (bibliografia, documents, recursos didàctics, etc.) ha estat útil per a l'aprenentatge de l'assignatura	n 1	7	5	4	4	6	14	15	17	25	30	6,93	2,83	
		% 0,7	4,6	3,3	2,6	2,6	3,9	9,2	9,8	11,1	16,3	16,3	19,6		
7	Manté un bon clima de comunicació i relació amb l'alumnat	n 2	13	3	6	4	3	11	13	17	19	14	48	6,95	3,21
		% 1,3	8,5	2,0	3,9	2,6	2,0	7,2	8,5	11,1	12,4	9,2	31,4		
8	(En cas que n'hàgiu fet) Les activitats proposades pel professor/a al Campus Virtual han estat útils en el procés d'aprenentatge de l'assignatura	n 36	8	3	3	4	3	9	12	7	18	16	34	7,07	3,08
		% 23,5	5,2	2,0	2,0	2,6	2,0	5,9	7,8	4,6	11,8	10,5	22,2		

Resum de les dades identificadores de l'alumnat participant

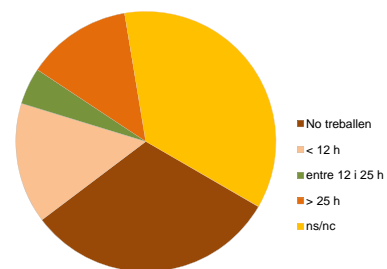
SEXE



EDAT



TREBALL



Home	Dona	ns/nc
n 5	102	46
% 3,27%	66,67%	30,07%

Fins a 24	entre 25 i 30	entre 31 i 35	més de 35	ns/nc
n 86	10	6	5	46
% 56,21%	6,54%	3,92%	3,27%	30,07%

No treballen	< 12 h	entre 12 i 25 h	> 25 h	ns/nc
n 48	23	7	20	55
% 31,37%	15,03%	4,58%	13,07%	35,95%

Edat mitjana: 21,6 anys mínima: 18 anys
màxima: 37 anys

Curs 2011 - 2012

2n semestre

Alumnat matriculat en els grups participants amb informe: 1.416

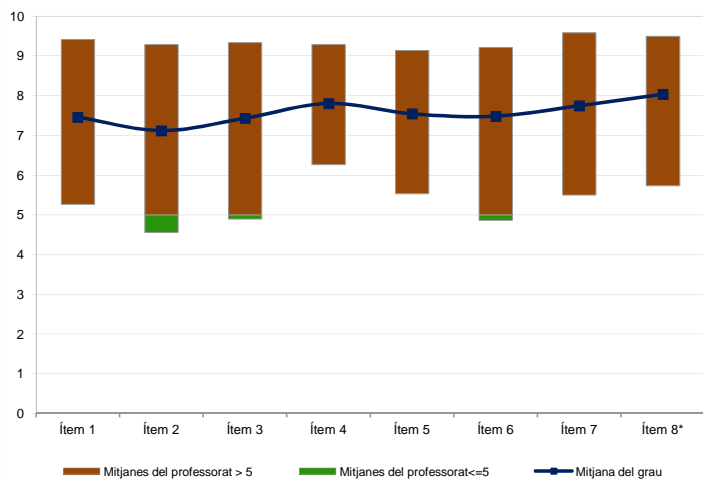
Nombre d'enquestes emplenades: 508

Percentatge de resposta

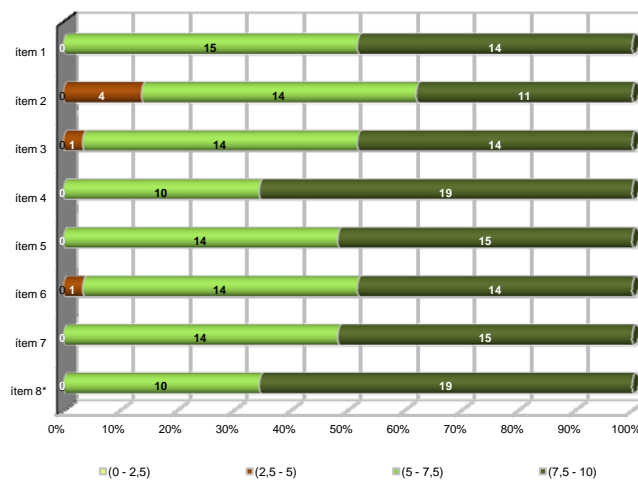
35,88%

Gràfics de mitjanes

Mitjana del grau i mitjana mínima i màxima del professorat participant en l'enquesta



Distribució per intervals de les puntuacions mitjanes del professorat del grau que ha participat en l'enquesta



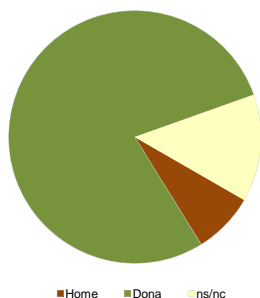
*Aquest ítem no sempre té resposta atès que és un ítem condicional

Taula de freqüències de les respostes (%)

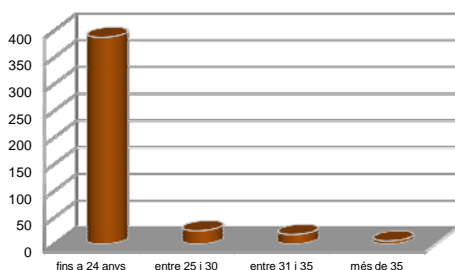
	Escala de valoració											Mitjana	Desviació	
	nc	0	1	2	3	4	5	6	7	8	9			10
1 En general, estic satisfet/a amb l'activitat docent duta a terme pel professor/a de l'assignatura	n 0	3	7	12	15	9	50	52	73	96	74	117	7,46	2,27
	% ---	0,6	1,4	2,4	3,0	1,8	9,8	10,2	14,4	18,9	14,6	23,0		
2 La manera de desenvolupar l'activitat docent aconsegueix motivar l'alumnat	n 0	10	11	12	15	24	37	62	83	84	69	101	7,12	2,48
	% ---	2,0	2,2	2,4	3,0	4,7	7,3	12,2	16,3	16,5	13,6	19,9		
3 Transmet amb claredat els continguts de l'assignatura	n 5	7	8	11	11	16	35	57	83	81	76	118	7,43	2,35
	% 1,0	1,4	1,6	2,2	2,2	3,1	6,9	11,2	16,3	15,9	15,0	23,2		
4 L'activitat docent ha permès complir el programa de l'assignatura	n 2	1	2	7	8	5	37	56	83	102	80	125	7,80	1,94
	% 0,4	0,2	0,4	1,4	1,6	1,0	7,3	11,0	16,3	20,1	15,7	24,6		
5 Les activitats d'avaluació proposades pel professor/a han estat adequades a l'assignatura	n 9	6	4	9	10	16	41	50	76	91	78	118	7,54	2,24
	% 1,8	1,2	0,8	1,8	2,0	3,1	8,1	9,8	15,0	17,9	15,4	23,2		
6 El material d'estudi i de consulta proposat (bibliografia, documents, recursos didàctics, etc.) ha estat útil per a l'aprenentatge de l'assignatura	n 8	9	9	8	10	16	38	47	77	89	71	126	7,48	2,39
	% 1,6	1,8	1,8	1,6	2,0	3,1	7,5	9,3	15,2	17,5	14,0	24,8		
7 Manté un bon clima de comunicació i relació amb l'alumnat	n 4	9	9	4	8	13	29	50	71	81	79	151	7,75	2,34
	% 0,8	1,8	1,8	0,8	1,6	2,6	5,7	9,8	14,0	15,9	15,6	29,7		
8 (En cas que n'hàgiu fet) Les activitats proposades pel professor/a al Campus Virtual han estat útils en el procés d'aprenentatge de l'assignatura	n 168	2	4	2	3	4	26	26	42	66	60	105	8,03	2,03
	% 33,1	0,4	0,8	0,4	0,6	0,8	5,1	5,1	8,3	13,0	11,8	20,7		

Resum de les dades identificadores de l'alumnat participant

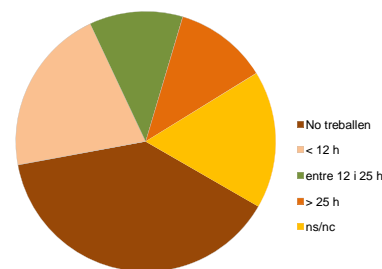
SEXE



EDAT



TREBALL



Home	Dona	ns/nc
n 40	398	70
% 7,87%	78,35%	13,78%

Fins a 24	entre 25 i 30	entre 31 i 35	més de 35	ns/nc
n 387	25	18	6	72
% 76,18%	4,92%	3,54%	1,18%	14,17%

No treballen	< 12 h	entre 12 i 25 h	> 25 h	ns/nc
n 197	106	59	59	87
% 38,78%	20,87%	11,61%	11,61%	17,13%

Edat mitjana: 21,0 anys mínima: 18 anys
màxima: 37 anys