

Odontologia

MÒDUL ASSIGNATURA

1r semestre

2n semestre

MÒDUL PROFESSORAT

1r semestre

2n semestre

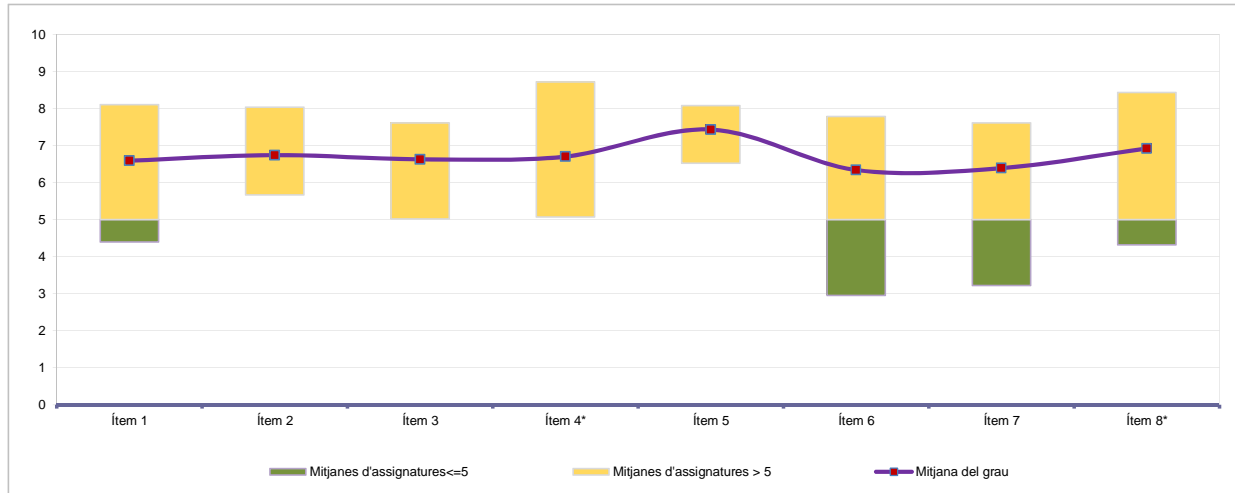
Curs 2011 - 2012

1r semestre

Alumnat matriculat en els grups participants: 1.500
 Nombre d'enquestes emplenades: 507

Percentatge de resposta 33,80%

Mitjana del grau i mitjana mínima i màxima de les assignatures amb resposta en l'enquesta



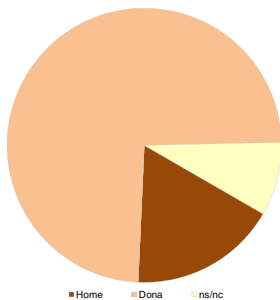
* Aquests ítems no sempre tenen resposta atès que són ítems condicionals

Taula de freqüències de les respostes (%)

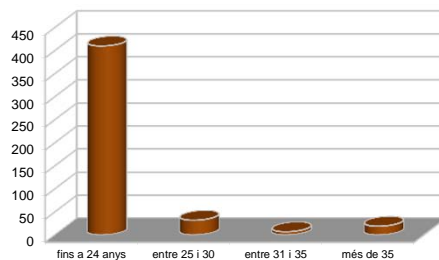
	Escala de valoració											Mitjana	Desviació	
	nc	0	1	2	3	4	5	6	7	8	9			10
1 En general, estic satisfet/a amb l'assignatura	n 1	16	10	12	19	20	54	68	110	103	48	46	6,59	2,37
2 El pla docent de l'assignatura és clar, complet i precís	n 3	13	13	12	23	18	41	57	99	116	68	44	6,74	2,40
3 Les activitats formatives (classes magistrals, exercicis, seminaris, etc.) han estat adequades per aprofitar l'assignatura	n 4	9	13	16	18	27	54	67	96	94	59	50	6,63	2,38
4 (En cas que n'hàgiu fet) Les pràctiques han estat adequades per aprofitar l'assignatura	n 18	18	6	12	17	19	56	64	86	92	71	48	6,70	2,44
5 Els espais i equipaments han estat els adients per a les activitats dutes a terme	n 11	5	3	4	9	15	41	43	90	135	94	57	7,43	1,94
6 El volum de feina exigida ha estat proporcional als crèdits de l'assignatura	n 3	37	10	16	18	17	53	45	101	111	59	37	6,34	2,72
7 Les activitats d'avaluació han estat les adequades	n 11	25	18	12	16	17	49	75	84	106	60	34	6,39	2,59
8 (En cas d'haver tingut més d'un professor/a) La coordinació entre el professorat de l'assignatura ha estat adequada	n 47	22	7	6	13	16	49	43	64	105	79	56	6,92	2,55

Resum de les dades identificadores de l'alumnat participant

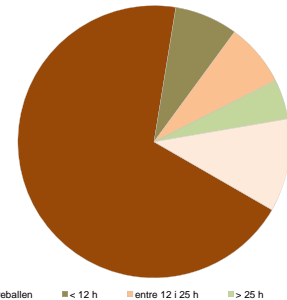
SEXE



EDAT



TREBALL



	Home	Dona	ns/nc
n	88	375	44
%	17,36%	73,96%	8,68%

	Fins a 24	entre 25 i 30	entre 31 i 35	més de 35	ns/nc
n	410	32	7	19	39
%	80,87%	6,31%	1,38%	3,75%	7,69%

	No treballen	< 12 h	entre 12 i 25 h	> 25 h	ns/nc
n	351	38	38	24	56
%	69,23%	7,50%	7,50%	4,73%	11,05%

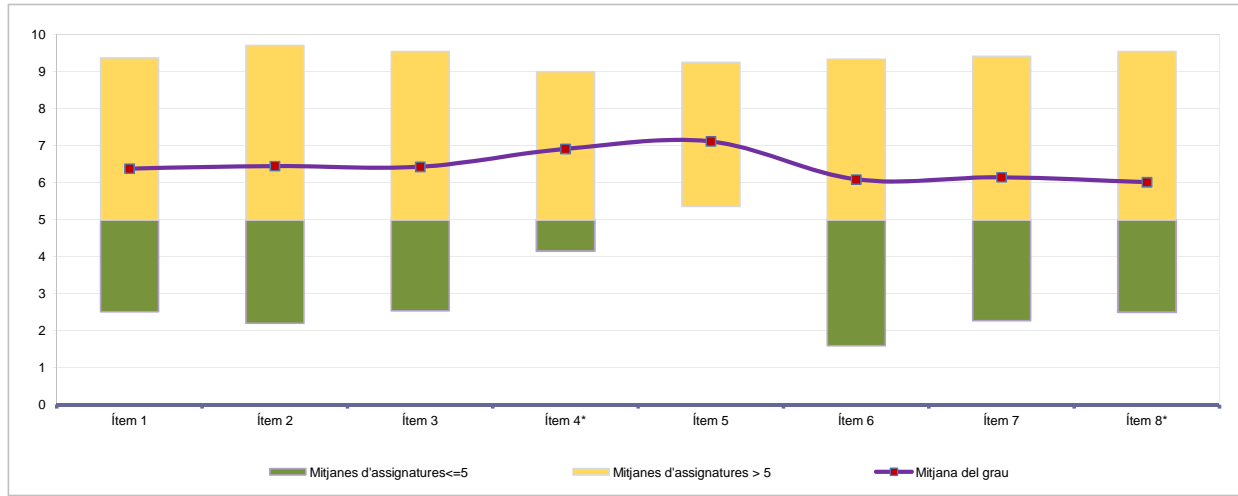
Edat mitjana: 20,9 anys mínima: 0 anys
 màxima: 46 anys

Curs 2011 - 2012
 2n semestre

Alumnat matriculat en els grups participants amb informe: 1.656
 Nombre d'enquestes emplenades: 428

Percentatge de resposta **25,85%**

Mitjana del grau i mitjana mínima i màxima de les assignatures amb resposta en l'enquesta



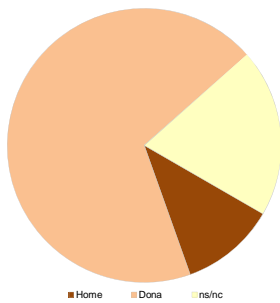
* Aquests ítems no sempre tenen resposta atès que són ítems condicionals

Taula de freqüències de les respostes (%)

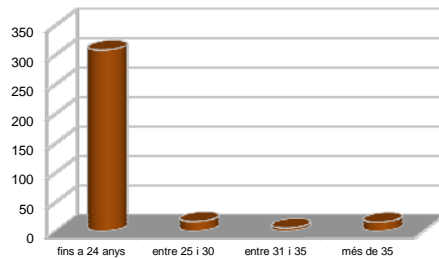
	Escala de valoració											Mitjana	Desviació	
	nc	0	1	2	3	4	5	6	7	8	9			10
1 En general, estic satisfet/a amb l'assignatura	n 0	31	11	11	13	19	46	40	87	76	45	49	6,38	2,79
	% ---	7,2	2,6	2,6	3,0	4,4	10,7	9,3	20,3	17,8	10,5	11,4		
2 El pla docent de l'assignatura és clar, complet i precís	n 1	36	13	16	13	13	37	37	71	72	52	67	6,45	3,02
	% 0,2	8,4	3,0	3,7	3,0	3,0	8,6	8,6	16,6	16,8	12,1	15,7		
3 Les activitats formatives (classes magistrals, exercicis, seminaris, etc.) han estat adequades per aprofitar l'assignatura	n 6	28	11	12	21	25	33	39	72	71	56	54	6,43	2,86
	% 1,4	6,5	2,6	2,8	4,9	5,8	7,7	9,1	16,8	16,6	13,1	12,6		
4 (En cas que n'hàgiu fet) Les pràctiques han estat adequades per aprofitar l'assignatura	n 27	17	10	8	16	17	31	31	67	79	62	63	6,91	2,67
	% 6,3	4,0	2,3	1,9	3,7	4,0	7,2	7,2	15,7	18,5	14,5	14,7		
5 Els espais i equipaments han estat els adients per a les activitats dutes a terme	n 3	14	9	8	4	12	39	42	74	92	72	59	7,12	2,42
	% 0,7	3,3	2,1	1,9	0,9	2,8	9,1	9,8	17,3	21,5	16,8	13,8		
6 El volum de feina exigit ha estat proporcional als crèdits de l'assignatura	n 3	38	16	21	19	18	39	37	68	63	57	49	6,09	3,07
	% 0,7	8,9	3,7	4,9	4,4	4,2	9,1	8,6	15,9	14,7	13,3	11,4		
7 Les activitats d'avaluació han estat les adequades	n 8	40	16	15	16	19	45	40	56	58	60	55	6,15	3,11
	% 1,9	9,3	3,7	3,5	3,7	4,4	10,5	9,3	13,1	13,6	14,0	12,9		
8 (En cas d'haver tingut més d'un professor/a) La coordinació entre el professorat de l'assignatura ha estat adequada	n 53	49	15	8	11	22	25	37	62	48	42	56	6,01	3,27
	% 12,4	11,4	3,5	1,9	2,6	5,1	5,8	8,6	14,5	11,2	9,8	13,1		

Resum de les dades identificadores de l'alumnat participant

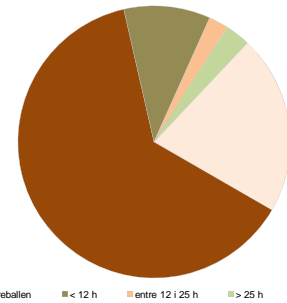
SEXE



EDAT



TREBALL



Home	Dona	ns/nc
n 48	295	85
% 11,21%	68,93%	19,86%

Fins a 24	entre 25 i 30	entre 31 i 35	més de 35	ns/nc
n 307	16	5	15	85
% 71,73%	3,74%	1,17%	3,50%	19,86%

No treballen	< 12 h	entre 12 i 25 h	> 25 h	ns/nc
n 270	44	10	13	91
% 63,08%	10,28%	2,34%	3,04%	21,26%

Edat mitjana: 21,4 anys mínima: 18 anys
 màxima: 47 anys

Curs 2011 - 2012

1r semestre

Alumnat matriculat en els grups participants: 3.399

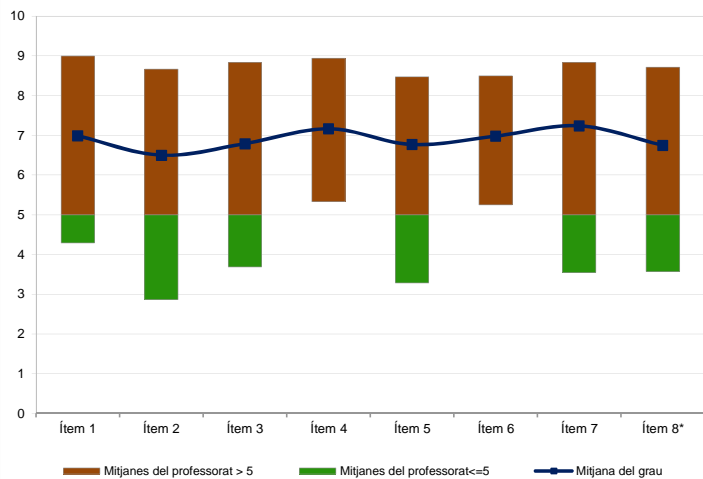
Nombre d'enquestes emplenades: 868

Percentatge de resposta

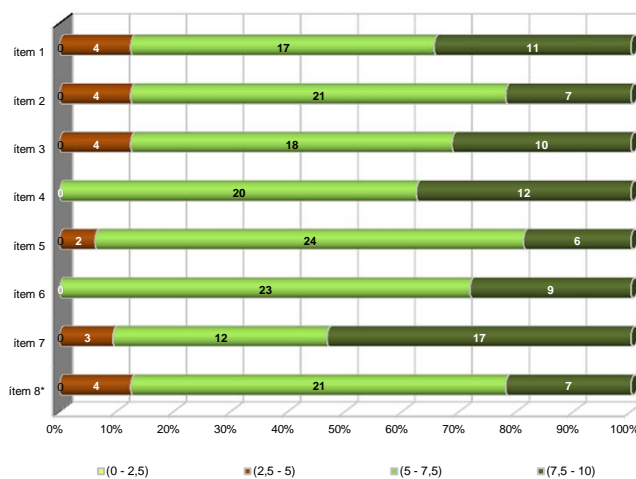
25,54%

Gràfics de mitjanes

Mitjana del grau i mitjana mínima i màxima del professorat participant en l'enquesta



Distribució per intervals de les puntuacions mitjanes del professorat del grau que ha participat en l'enquesta



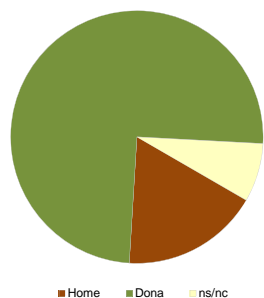
*Aquest ítem no sempre té resposta atès que és un ítem condicional

Taula de freqüències de les respostes (%)

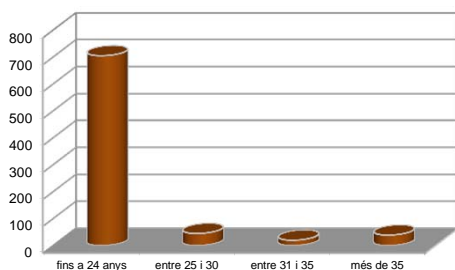
	Escala de valoració											Mitjana	Desviació	
	nc	0	1	2	3	4	5	6	7	8	9			10
1 En general, estic satisfet/a amb l'activitat docent duta a terme pel professor/a de l'assignatura	n 0	31	15	15	23	34	67	95	160	186	119	123	6,99	2,46
2 La manera de desenvolupar l'activitat docent aconsegueix motivar l'alumnat	n 1	59	19	25	18	46	79	105	146	150	119	101	6,50	2,77
3 Transmet amb claredat els continguts de l'assignatura	n 2	44	16	18	17	44	82	83	155	169	123	115	6,79	2,62
4 L'activitat docent ha permès complir el programa de l'assignatura	n 7	21	13	15	14	22	82	83	156	207	140	108	7,16	2,27
5 Les activitats d'avaluació proposades pel professor/a han estat adequades a l'assignatura	n 17	38	19	9	20	30	91	104	151	180	122	87	6,77	2,48
6 El material d'estudi i de consulta proposat (bibliografia, documents, recursos didàctics, etc.) ha estat útil per a l'aprenentatge de l'assignatura	n 11	18	18	17	23	29	89	94	148	192	126	103	6,98	2,33
7 Manté un bon clima de comunicació i relació amb l'alumnat	n 3	32	13	20	12	33	61	78	125	178	161	152	7,24	2,52
8 (En cas que n'hàgiu fet) Les activitats proposades pel professor/a al Campus Virtual han estat útils en el procés d'aprenentatge de l'assignatura	n 231	33	16	8	14	23	76	63	114	116	92	82	6,75	2,62

Resum de les dades identificadores de l'alumnat participant

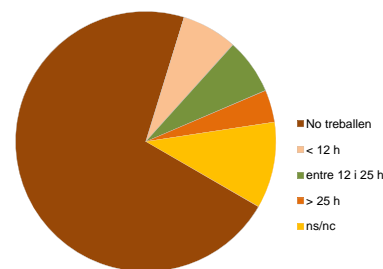
SEXE



EDAT



TREBALL



	Home	Dona	ns/nc
n	153	650	65
%	17,63%	74,88%	7,49%

	Fins a 24	entre 25 i 30	entre 31 i 35	més de 35	ns/nc
n	705	45	20	39	59
%	81,22%	5,18%	2,30%	4,49%	6,80%

	No treballen	< 12 h	entre 12 i 25 h	> 25 h	ns/nc
n	620	60	60	35	93
%	71,43%	6,91%	6,91%	4,03%	10,71%

Edat mitjana: 21,1 anys
 mínima: 0 anys
 màxima: 46 anys

Curs 2011 - 2012

2n semestre

Alumnat matriculat en els grups participants amb informe: 3.126

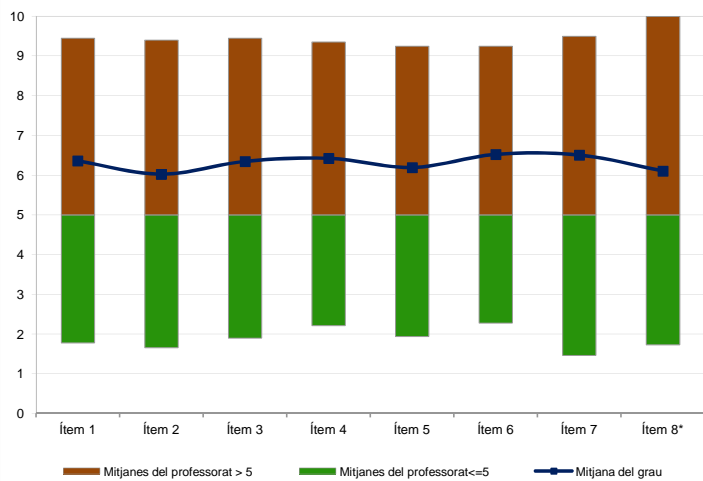
Nombre d'enquestes emplenades: 619

Percentatge de resposta

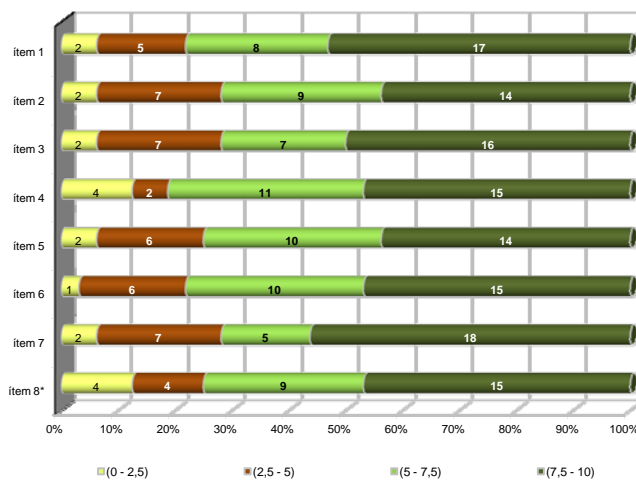
19,80%

Gràfics de mitjanes

Mitjana del grau i mitjana mínima i màxima del professorat participant en l'enquesta



Distribució per intervals de les puntuacions mitjanes del professorat del grau que ha participat en l'enquesta



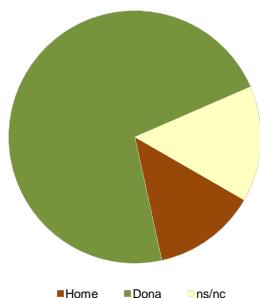
*Aquest ítem no sempre té resposta atès que és un ítem condicional

Taula de freqüències de les respostes (%)

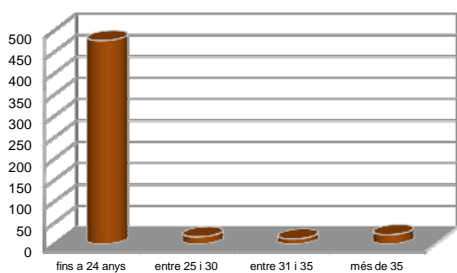
	nc	Escala de valoració										Mitjana	Desviació		
		0	1	2	3	4	5	6	7	8	9			10	
1 En general, estic satisfet/a amb l'activitat docent duta a terme pel professor/a de l'assignatura	n 0	62	24	23	18	20	51	70	78	66	89	118	6,36	3,23	
	%	---	10,0	3,9	3,7	2,9	3,2	8,2	11,3	12,6	10,7	14,4	19,1		
2 La manera de desenvolupar l'activitat docent aconsegueix motivar l'alumnat	n 2	72	30	20	27	26	49	63	81	73	75	101	6,02	3,30	
	%	0,3	11,6	4,8	3,2	4,4	4,2	7,9	10,2	13,1	11,8	12,1	16,3		
3 Transmet amb claredat els continguts de l'assignatura	n 3	66	25	20	13	27	50	55	73	93	79	115	6,34	3,26	
	%	0,5	10,7	4,0	3,2	2,1	4,4	8,1	8,9	11,8	15,0	12,8	18,6		
4 L'activitat docent ha permès complir el programa de l'assignatura	n 1	60	23	16	18	24	58	56	83	78	88	114	6,42	3,17	
	%	0,2	9,7	3,7	2,6	2,9	3,9	9,4	9,0	13,4	12,6	14,2	18,4		
5 Les activitats d'avaluació proposades pel professor/a han estat adequades a l'assignatura	n 11	67	21	23	19	21	65	59	68	81	87	97	6,19	3,23	
	%	1,8	10,8	3,4	3,7	3,1	3,4	10,5	9,5	11,0	13,1	14,1	15,7		
6 El material d'estudi i de consulta proposat (bibliografia, documents, recursos didàctics, etc.) ha estat útil per a l'aprenentatge de l'assignatura	n 15	55	18	23	10	22	55	55	81	87	91	107	6,52	3,11	
	%	2,4	8,9	2,9	3,7	1,6	3,6	8,9	8,9	13,1	14,1	14,7	17,3		
7 Manté un bon clima de comunicació i relació amb l'alumnat	n 6	63	24	20	18	17	50	47	77	79	80	138	6,51	3,29	
	%	1,0	10,2	3,9	3,2	2,9	2,7	8,1	7,6	12,4	12,8	12,9	22,3		
8 (En cas que n'hàgiu fet) Les activitats proposades pel professor/a al Campus Virtual han estat útils en el procés d'aprenentatge de l'assignatura	n 180	62	16	15	8	15	48	30	51	55	57	82	6,10	3,43	
	%	29,1	10,0	2,6	2,4	1,3	2,4	7,8	4,8	8,2	8,9	9,2	13,2		

Resum de les dades identificadores de l'alumnat participant

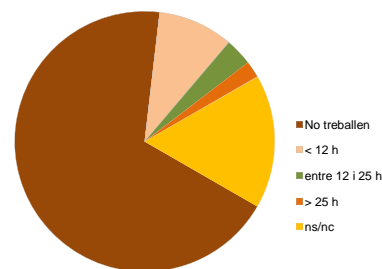
SEXE



EDAT



TREBALL



Home	Dona	ns/nc
n 82	445	92
% 13,25%	71,89%	14,86%

Fins a 24	entre 25 i 30	entre 31 i 35	més de 35	ns/nc
n 476	17	12	22	92
% 76,90%	2,75%	1,94%	3,55%	14,86%

No treballen	< 12 h	entre 12 i 25 h	> 25 h	ns/nc
n 424	58	21	13	103
% 68,50%	9,37%	3,39%	2,10%	16,64%

Edat mitjana: 21,2 anys
 mínima: 18 anys
 màxima: 47 anys