

# Treball Social

## MÒDUL ASSIGNATURA

1r semestre

2n semestre

## MÒDUL PROFESSORAT

1r semestre

2n semestre

Curs 2011 - 2012

1r semestre

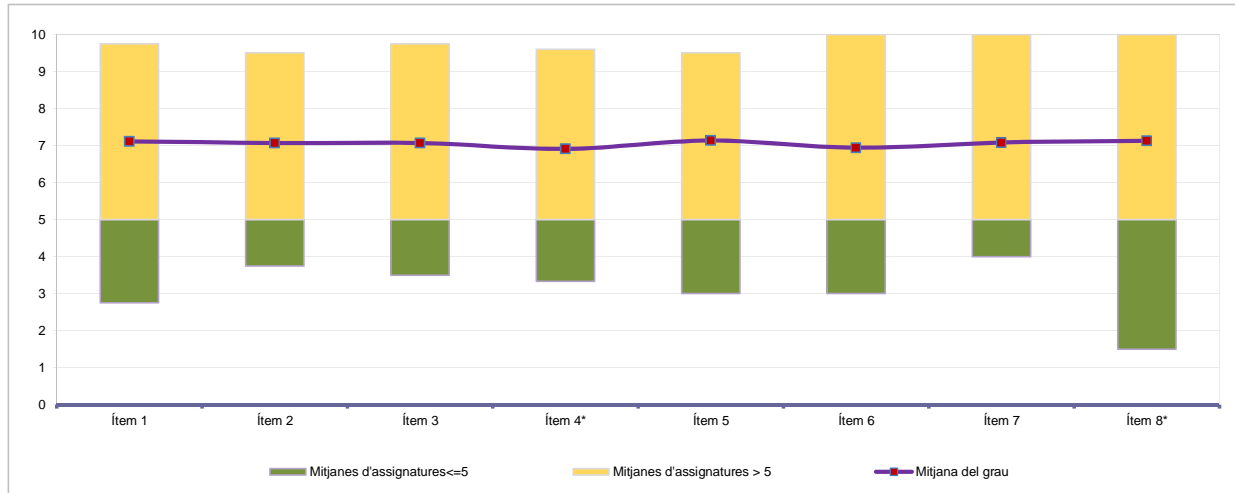
Alumnat matriculat en els grups participants: 3.138

Nombre d'enquestes emplenades: 335

Percentatge de resposta

10,68%

Mitjana del grau i mitjana mínima i màxima de les assignatures amb resposta en l'enquesta



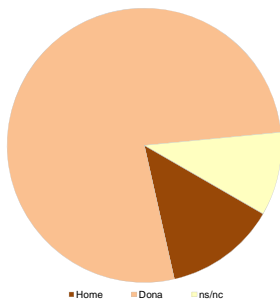
\* Aquests ítems no sempre tenen resposta atès que són ítems condicionals

Taula de freqüències de les respostes (%)

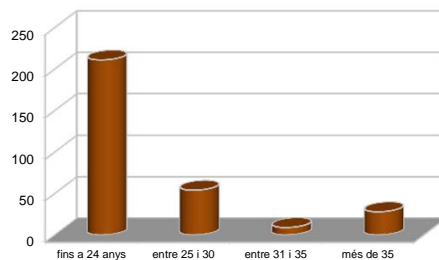
	Escala de valoració											Mitjana	Desviació	
	nc	0	1	2	3	4	5	6	7	8	9			10
1 En general, estic satisfet/a amb l'assignatura	n 2	7	3	7	16	18	34	30	46	49	62	61	7,11	2,49
	% 0,6	2,1	0,9	2,1	4,8	5,4	10,1	9,0	13,7	14,6	18,5	18,2		
2 El pla docent de l'assignatura és clar, complet i precís	n 2	11	4	5	12	15	32	32	53	58	53	58	7,07	2,51
	% 0,6	3,3	1,2	1,5	3,6	4,5	9,6	9,6	15,8	17,3	15,8	17,3		
3 Les activitats formatives (classes magistrals, exercicis, seminaris, etc.) han estat adequades per aprofitar l'assignatura	n 3	9	4	8	9	21	33	40	38	50	55	65	7,07	2,54
	% 0,9	2,7	1,2	2,4	2,7	6,3	9,9	11,9	11,3	14,9	16,4	19,4		
4 (En cas que n'hàgiu fet) Les pràctiques han estat adequades per aprofitar l'assignatura	n 101	10	5	2	8	10	33	24	28	34	33	47	6,91	2,69
	% 30,1	3,0	1,5	0,6	2,4	3,0	9,9	7,2	8,4	10,1	9,9	14,0		
5 Els espais i equipaments han estat els adients per a les activitats dutes a terme	n 3	6	6	5	8	9	40	42	49	63	46	58	7,14	2,34
	% 0,9	1,8	1,8	1,5	2,4	2,7	11,9	12,5	14,6	18,8	13,7	17,3		
6 El volum de feina exigit ha estat proporcional als crèdits de l'assignatura	n 4	11	12	7	7	15	34	32	43	59	55	56	6,94	2,66
	% 1,2	3,3	3,6	2,1	2,1	4,5	10,1	9,6	12,8	17,6	16,4	16,7		
7 Les activitats d'avaluació han estat les adequades	n 19	9	5	6	9	15	35	32	46	46	54	59	7,08	2,53
	% 5,7	2,7	1,5	1,8	2,7	4,5	10,4	9,6	13,7	13,7	16,1	17,6		
8 (En cas d'haver tingut més d'un professor/a) La coordinació entre el professorat de l'assignatura ha estat adequada	n 197	7	5	4	2	2	18	12	11	12	28	37	7,13	2,97
	% 58,8	2,1	1,5	1,2	0,6	0,6	5,4	3,6	3,3	3,6	8,4	11,0		

Resum de les dades identificadores de l'alumnat participant

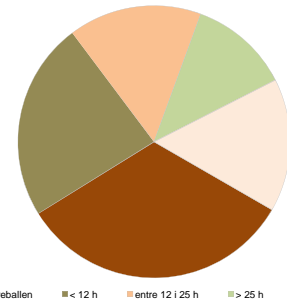
SEXE



EDAT



TREBALL



	Home	Dona	ns/nc
n	44	258	33
%	13,13%	77,01%	9,85%

	Fins a 24	entre 25 i 30	entre 31 i 35	més de 35	ns/nc
n	211	54	9	28	33
%	62,99%	16,12%	2,69%	8,36%	9,85%

	No treballen	< 12 h	entre 12 i 25 h	> 25 h	ns/nc
n	110	79	53	40	53
%	32,84%	23,58%	15,82%	11,94%	15,82%

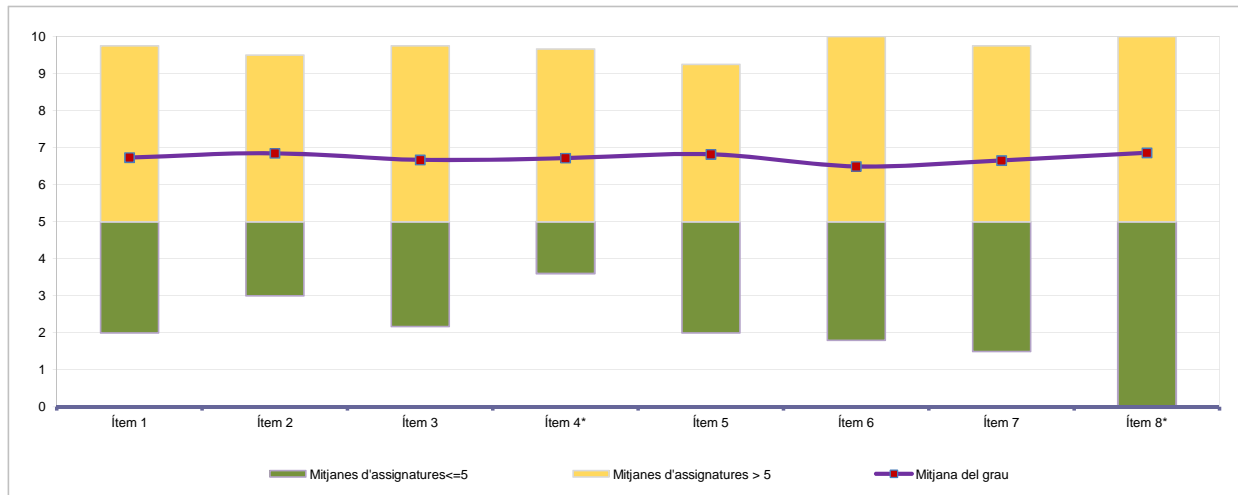
Edat mitjana: 24,7 anys      mínima: 18 anys  
màxima: 53 anys

Curs 2011 - 2012  
**2n semestre**

Alumnat matriculat en els grups participants amb informe: **2.512**  
 Nombre d'enquestes emplenades: **368**

Percentatge de resposta **14,65%**

Mitjana del grau i mitjana mínima i màxima de les assignatures amb resposta en l'enquesta



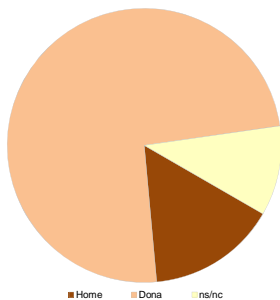
\* Aquests ítems no sempre tenen resposta atès que són ítems condicionals

Taula de freqüències de les respostes (%)

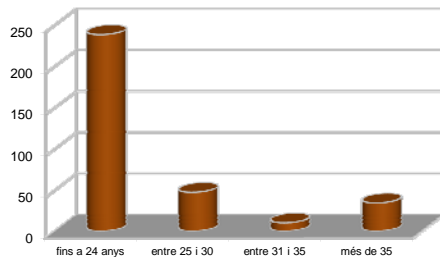
	Escala de valoració											Mitjana	Desviació	
	nc	0	1	2	3	4	5	6	7	8	9			10
1 En general, estic satisfet/a amb l'assignatura	n 0	16	9	12	12	11	28	55	65	60	41	59	6,73	2,66
2 El pla docent de l'assignatura és clar, complet i precís	n 2	16	8	10	14	9	29	44	58	75	45	58	6,85	2,65
3 Les activitats formatives (classes magistrals, exercicis, seminaris, etc.) han estat adequades per aprofitar l'assignatura	n 6	23	5	5	15	17	29	47	62	59	47	53	6,67	2,72
4 (En cas que n'hàgiu fet) Les pràctiques han estat adequades per aprofitar l'assignatura	n 87	14	7	10	6	7	37	21	56	41	37	45	6,72	2,73
5 Els espais i equipaments han estat els adients per a les activitats dutes a terme	n 4	18	6	6	9	10	43	30	78	74	36	54	6,82	2,56
6 El volum de feina exigit ha estat proporcional als crèdits de l'assignatura	n 4	28	10	11	11	10	38	38	56	67	38	57	6,49	2,92
7 Les activitats d'avaluació han estat les adequades	n 11	24	9	7	10	16	31	40	57	59	48	56	6,65	2,83
8 (En cas d'haver tingut més d'un professor/a) La coordinació entre el professorat de l'assignatura ha estat adequada	n 176	16	5	3	7	5	16	15	19	35	28	43	6,86	3,07

Resum de les dades identificadores de l'alumnat participant

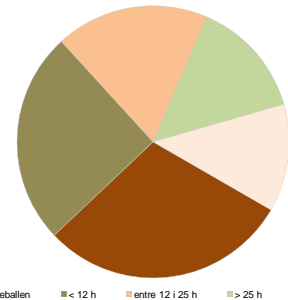
SEXE



EDAT



TREBALL



	Home	Dona	ns/nc
n	56	273	39
%	15,22%	74,18%	10,60%

	Fins a 24	entre 25 i 30	entre 31 i 35	més de 35	ns/nc
n	238	47	10	34	39
%	64,67%	12,77%	2,72%	9,24%	10,60%

	No treballen	< 12 h	entre 12 i 25 h	> 25 h	ns/nc
n	109	93	67	52	47
%	29,62%	25,27%	18,21%	14,13%	12,77%

Edat mitjana: 24,5 anys      mínima: 18 anys  
 màxima: 53 anys

Curs 2011 - 2012

1r semestre

Alumnat matriculat en els grups participants: 3.138

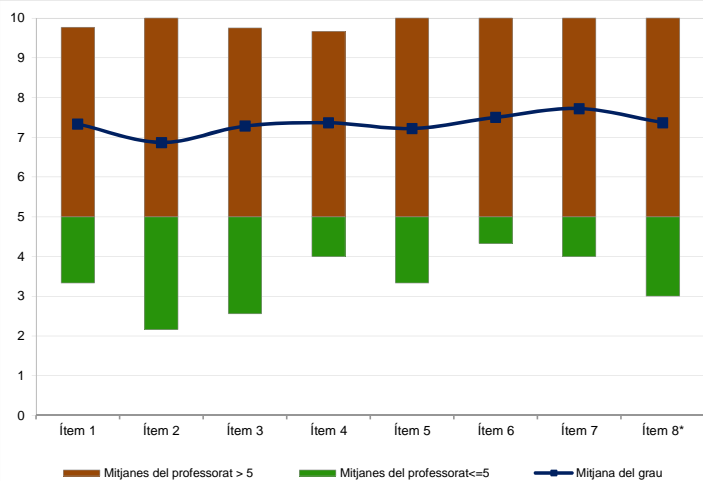
Nombre d'enquestes emplenades: 356

Percentatge de resposta

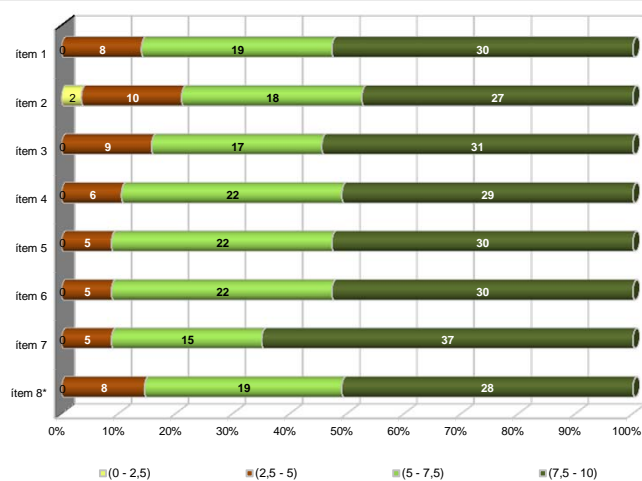
11,34%

Gràfics de mitjanes

Mitjana del grau i mitjana mínima i màxima del professorat participant en l'enquesta



Distribució per intervals de les puntuacions mitjanes del professorat del grau que ha participat en l'enquesta



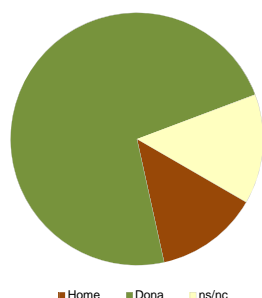
\*Aquest ítem no sempre té resposta atès que és un ítem condicional

Taula de freqüències de les respostes (%)

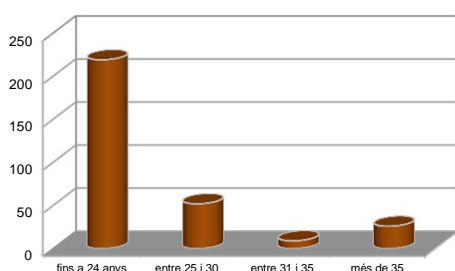
		Escala de valoració											Mitjana	Desviació	
		nc	0	1	2	3	4	5	6	7	8	9			10
1	En general, estic satisfet/a amb l'activitat docent duta a terme pel professor/a de l'assignatura	n 1	10	5	9	9	22	29	38	34	33	69	97	7,34	2,68
		%	0,3	2,8	1,4	2,5	2,5	6,2	8,1	10,7	9,6	9,3	19,4	27,2	
2	La manera de desenvolupar l'activitat docent aconsegueix motivar l'alumnat	n 1	20	9	13	21	17	29	25	37	28	65	91	6,87	3,08
		%	0,3	5,6	2,5	3,7	5,9	4,8	8,1	7,0	10,4	7,9	18,3	25,6	
3	Transmet amb claredat els continguts de l'assignatura	n 4	9	10	10	12	20	31	27	23	44	72	94	7,28	2,79
		%	1,1	2,5	2,8	2,8	3,4	5,6	8,7	7,6	6,5	12,4	20,2	26,4	
4	L'activitat docent ha permès complir el programa de l'assignatura	n 6	7	0	9	13	11	41	36	39	47	63	84	7,37	2,44
		%	1,7	2,0	---	2,5	3,7	3,1	11,5	10,1	11,0	13,2	17,7	23,6	
5	Les activitats d'avaluació proposades pel professor/a han estat adequades a l'assignatura	n 5	7	3	11	13	16	42	32	35	50	60	82	7,22	2,56
		%	1,4	2,0	0,8	3,1	3,7	4,5	11,8	9,0	9,8	14,0	16,9	23,0	
6	El material d'estudi i de consulta proposat (bibliografia, documents, recursos didàctics, etc.) ha estat útil per a l'aprenentatge de l'assignatura	n 5	6	5	10	9	9	30	24	53	54	62	89	7,50	2,45
		%	1,4	1,7	1,4	2,8	2,5	2,5	8,4	6,7	14,9	15,2	17,4	25,0	
7	Manté un bon clima de comunicació i relació amb l'alumnat	n 2	9	3	9	8	13	33	23	26	34	80	116	7,72	2,60
		%	0,6	2,5	0,8	2,5	2,2	3,7	9,3	6,5	7,3	9,6	22,5	32,6	
8	(En cas que n'hàgiu fet) Les activitats proposades pel professor/a al Campus Virtual han estat útils en el procés d'aprenentatge de l'assignatura	n 134	7	1	4	6	12	28	21	18	23	35	67	7,37	2,65
		%	37,6	2,0	0,3	1,1	1,7	3,4	7,9	5,9	5,1	6,5	9,8	18,8	

Resum de les dades identificadores de l'alumnat participant

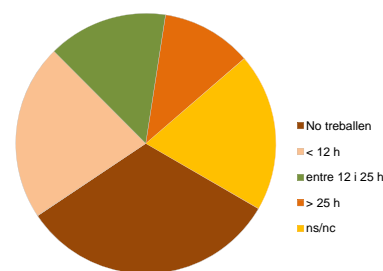
SEXE



EDAT



TREBALL



Home	Dona	ns/nc
n 47	259	50
% 13,20%	72,75%	14,04%

Fins a 24	entre 25 i 30	entre 31 i 35	més de 35	ns/nc
n 219	52	9	26	50
% 61,52%	14,61%	2,53%	7,30%	14,04%

No treballen	< 12 h	entre 12 i 25 h	> 25 h	ns/nc
n 115	78	53	40	70
% 32,30%	21,91%	14,89%	11,24%	19,66%

Edat mitjana: 24,5 anys  
 mínima: 18 anys  
 màxima: 53 anys

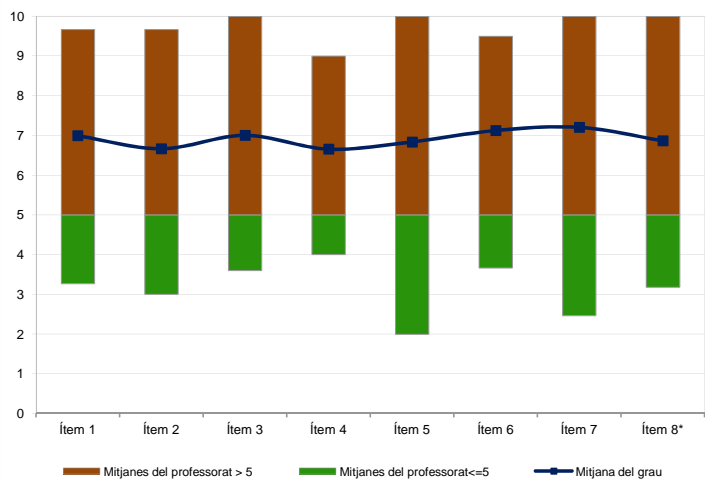
Curs 2011 - 2012  
**2n semestre**

Alumnat matriculat en els grups participants amb informe: 2.513  
 Nombre d'enquestes emplenades: 372

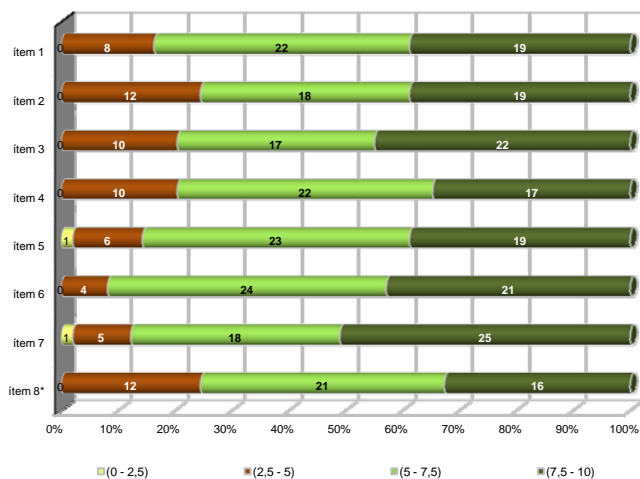
Percentatge de resposta: **14,80%**

**Gràfics de mitjanes**

**Mitjana del grau i mitjana mínima i màxima del professorat participant en l'enquesta**



**Distribució per intervals de les puntuacions mitjanes del professorat del grau que ha participat en l'enquesta**



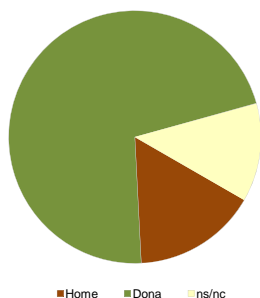
\*Aquest ítem no sempre té resposta atès que és un ítem condicional

**Taula de freqüències de les respostes (%)**

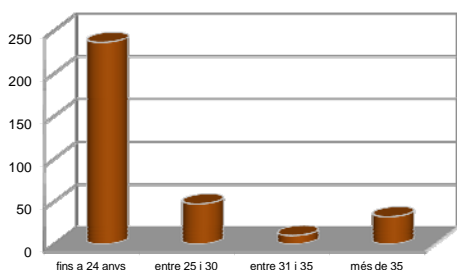
	nc	Escala de valoració											Mitjana	Desviació
		0	1	2	3	4	5	6	7	8	9	10		
1 En general, estic satisfet/a amb l'activitat docent duta a terme pel professor/a de l'assignatura	n 0	16	14	5	11	12	32	40	51	57	57	77	6,99	2,77
	% ---	4,3	3,8	1,3	3,0	3,2	8,6	10,8	13,7	15,3	15,3	20,7		
2 La manera de desenvolupar l'activitat docent aconsegueix motivar l'alumnat	n 1	24	12	13	10	18	35	33	54	45	48	79	6,67	3,00
	% 0,3	6,5	3,2	3,5	2,7	4,8	9,4	8,9	14,5	12,1	12,9	21,2		
3 Transmet amb claredat els continguts de l'assignatura	n 2	22	10	6	9	16	29	32	47	62	54	83	7,00	2,87
	% 0,5	5,9	2,7	1,6	2,4	4,3	7,8	8,6	12,6	16,7	14,5	22,3		
4 L'activitat docent ha permès complir el programa de l'assignatura	n 2	23	14	3	11	20	33	42	59	54	43	68	6,65	2,87
	% 0,5	6,2	3,8	0,8	3,0	5,4	8,9	11,3	15,9	14,5	11,6	18,3		
5 Les activitats d'avaluació proposades pel professor/a han estat adequades a l'assignatura	n 2	24	11	5	9	13	32	46	51	52	49	78	6,84	2,89
	% 0,5	6,5	3,0	1,3	2,4	3,5	8,6	12,4	13,7	14,0	13,2	21,0		
6 El material d'estudi i de consulta proposat (bibliografia, documents, recursos didàctics, etc.) ha estat útil per a l'aprenentatge de l'assignatura	n 2	18	11	1	7	13	28	36	55	70	61	70	7,12	2,66
	% 0,5	4,8	3,0	0,3	1,9	3,5	7,5	9,7	14,8	18,8	16,4	18,8		
7 Manté un bon clima de comunicació i relació amb l'alumnat	n 4	27	6	4	8	16	28	25	41	54	50	109	7,20	2,98
	% 1,1	7,3	1,6	1,1	2,2	4,3	7,5	6,7	11,0	14,5	13,4	29,3		
8 (En cas que n'hàgiu fet) Les activitats proposades pel professor/a al Campus Virtual han estat útils en el procés d'aprenentatge de l'assignatura	n 111	17	7	2	9	13	25	21	41	30	36	60	6,87	2,93
	% 29,8	4,6	1,9	0,5	2,4	3,5	6,7	5,6	11,0	8,1	9,7	16,1		

**Resum de les dades identificadores de l'alumnat participant**

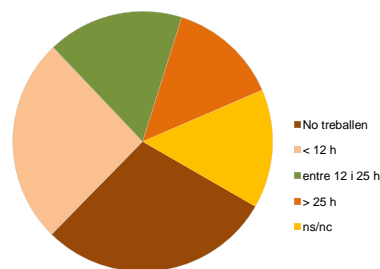
**SEXE**



**EDAT**



**TREBALL**



	Home	Dona	ns/nc
n	59	266	47
%	15,86%	71,51%	12,63%

	Fins a 24	entre 25 i 30	entre 31 i 35	més de 35	ns/nc
n	236	47	10	32	47
%	63,44%	12,63%	2,69%	8,60%	12,63%

	No treballen	< 12 h	entre 12 i 25 h	> 25 h	ns/nc
n	108	95	63	51	55
%	29,03%	25,54%	16,94%	13,71%	14,78%

Edat mitjana: 24,5 anys      mínima: 18 anys  
 màxima: 53 anys