

Investigació Privada

1r semestre

2n semestre



INFORME AGREGAT D'ENSENYAMENT

Investigació Privada

El professorat que ha impartit docència en l'ensenyament de Investigació Privada, el 1r semestre del curs 2010-2011, està adscrit als departaments: Dret Administratiu i Dret Processal, Dret Civil, Dret Constitucional i Ciència Política, Dret Mercantil, Dret del Treball i de la Seguretat Social, Dret Penal i Ciències Penals, Econometria, Estadística i Economia Espanyola, Salut Pública i Sociologia i Anàlisi de les Organitzacions. Aquest professorat va estar seleccionat prèviament en la planificació tramesa al Servei de Planificació i Anàlisi.

L'enquesta s'ha realitzat a 18 grups classe i s'han recollit 626 respostes sobre un potencial de 2.342 respostes possibles (equivalents a la suma total dels estudiants matriculats en el conjunt dels grups participants), cosa que representa un 26,73 % de resposta vàlida.

S'han elaborat informes corresponents a l'actuació docent de 18 professors i professores, que han impartit 15 assignatures diferents. Quan el nombre de respostes rebudes ha estat inferior a 10, s'ha procedit a elaborar l'informe corresponent si es donaven simultàniament les condicions següents: que el nombre de matriculats sigui igual o superior a 5 i el nombre de respostes sigui igual o superior a 4; que la participació sigui igual o més gran al 30% dels estudiants matriculats i que l'error mostral se situï al voltant del valor 0,30.

Descripció de l'informe

L'informe s'estructura en els apartats següents:

1. **Síntesi dels principals resultats.**
2. **Informe agregat de l'ensenyament.** Similar al que presenta cadascun dels professors; inclou l'anàlisi descriptiva de les dades identificadores de l'alumnat participant, la taula d'estadístics descriptius, la taula de freqüències de les respostes, el gràfic de mitjanes i la distribució per intervals de les puntuacions mitjanes del professorat participant.
3. **Agrupació dels ítems per categories.** En aquest cas, els 16 ítems de l'enquesta s'han agrupat en 7 categories segons la definició especificada en el manual d'avaluació. L'agrupació ha estat la següent:
 - ▶ Saber - domini de la matèria (ítems 3 i 4)
 - ▶ Organització i planificació de l'actuació docent (ítems 1, 2 i 6)
 - ▶ L'exposició docent (ítems 5 i 9)
 - ▶ Metodologia i ús dels recursos en el procés d'ensenyament - aprenentatge (ítems 7, 8 i 10)
 - ▶ Actituds del professorat en la interacció amb els estudiants, tant en el context de grup classe com en l'atenció individualitzada (ítems 11, 14 i 15)
 - ▶ Avaluació dels aprenentatges (ítems 12 i 13)
 - ▶ Satisfacció global (ítem 16)

Es presenta, sobre cada categoria, la distribució de mitjanes en els intervals següents: (0 - 2,5), (2,5 - 5), (5 - 7,5) i (7,5 - 10), així com la mitjana màxima, la mitjana mínima i la mitjana global de la categoria.

1. Síntesi dels principals resultats

Caracterització de la mostra

Del total d'alumnat que ha participat en l'enquesta, un 54 % han estat dones. La mitjana d'edat se situa en els 23 anys; l'edat mínima és 18 anys i la màxima 64. Pel que fa a la situació laboral, un 44,57 % manifesta que treballa i un 49,10 % d'aquests ho fa en una jornada de més de 25 hores.

Respecte al tipus d'assignatura, un 92,97 % dels estudiants les ha cursat com a obligatòries i un 0,80 % les ha triat com a optatives. Tanmateix, s'han matriculat per primera vegada el 89,14 % dels estudiants i un 5,27 % ho ha fet dues o més vegades en la mateixa assignatura.

El 67,25 % dels estudiants afirma que ha assistit a classe molt sovint. Pel que fa a l'interès per l'assignatura, un 22,36 % manifesta que té un interès molt alt. Finalment, un 17,41 % considera que ha aprofundit molt en el contingut d'aquesta.

Valoració dels ítems

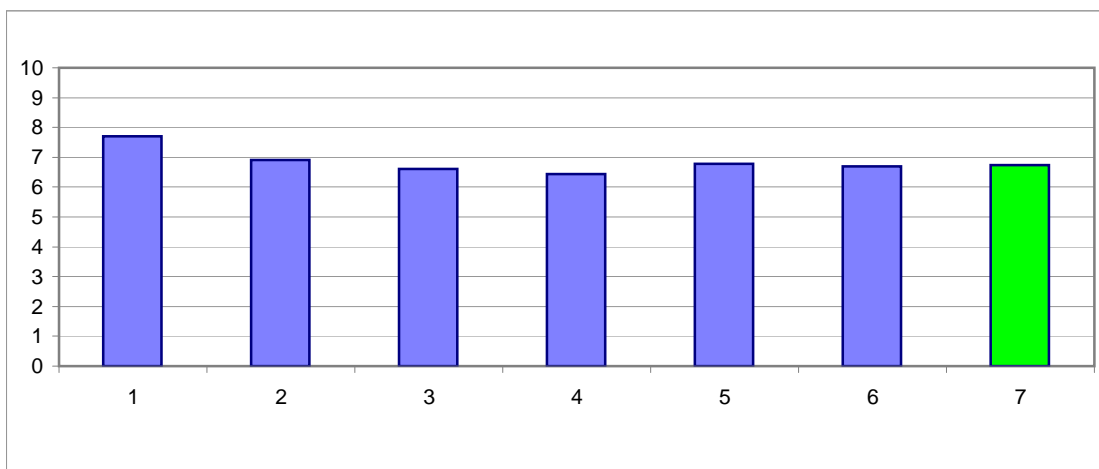
En una escala de valoració d'entre 0 i 10 (totalment en desacord - totalment d'acord), l'ítem que s'ha valorat millor ha estat l'ítem 4: "Mostra un coneixement adequat de la matèria" amb una mitjana de 8,19. Per contra, l'ítem amb la valoració més baixa ha estat l'ítem 9: "La seva manera d'explicar aconsegueix motivar l'alumnat" amb una mitjana de 6,21.

L'ítem de satisfacció global ("En general, estic satisfet/a amb la qualitat del treball desenvolupat per/per la professor/a") presenta una mitjana de 6,73 amb una desviació de $\pm 2,82$ en el total de la mostra de l'ensenyament.

Taula resum de l'agrupació de les preguntes per categories i gràfic de mitjanes

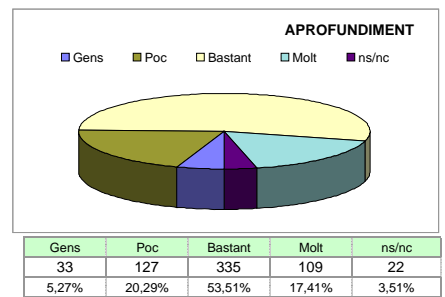
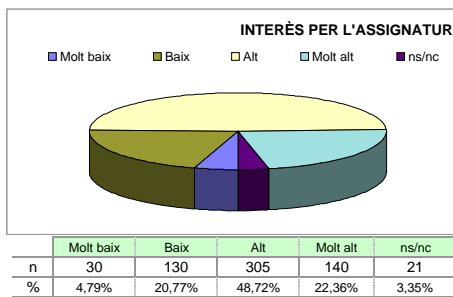
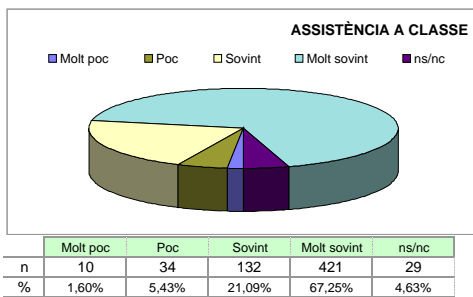
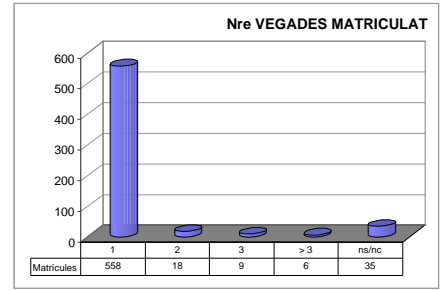
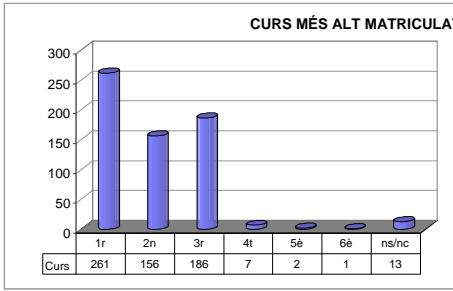
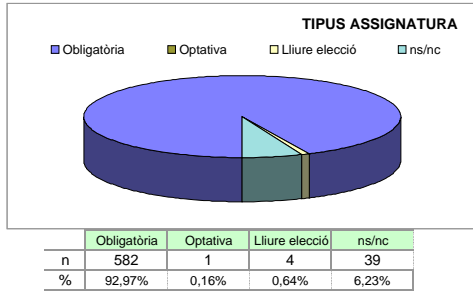
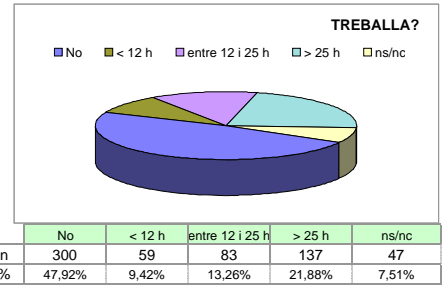
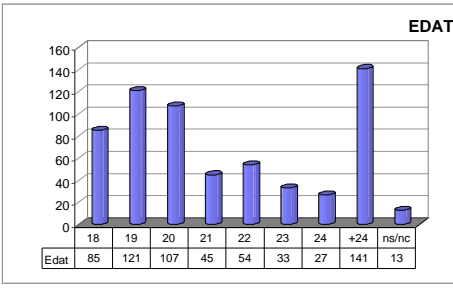
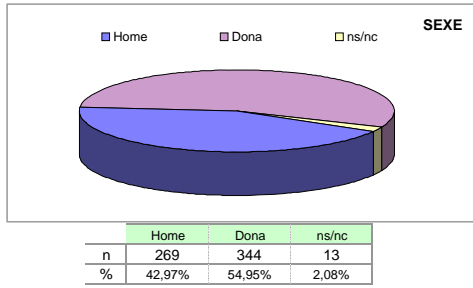
Cat_1. Saber-domini de la matèria (ítems 3 i 4)	7,71
Cat_2. Organització i planificació de l'acte docent (ítems 1, 2 i 6)	6,91
Cat_3. L'exposició docent (ítems. 5 i 9)	6,61
Cat_4. Metodologia i ús de recursos ... (ítems 7, 8 i 10)	6,43
Cat_5. Actituds en la interacció amb els estudiants ... (ítems 11, 14 i 15)	6,79
Cat_6. Avaluació (ítems. 12 i 13)	6,70
Cat_7. Satisfacció global (ítems. 16)	6,73

Gràfic de les mitjanes globals de cada categoria



Grups participants 18	Curs 2010-2011 1r semestre	Alumnat matriculat en els grups participants: 2.342 Nombre total d'enquestes emplenades: 626	Percentatge de resposta 26,73%
---------------------------------	--------------------------------------	---	--

Anàlisi descriptiva de les dades identificadores de l'alumnat participant



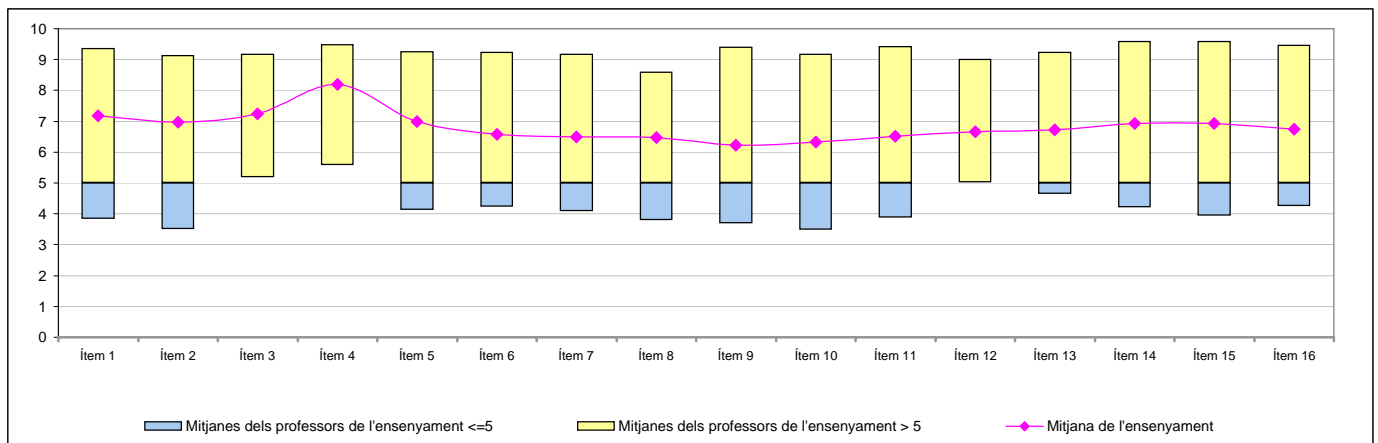
Taula d'estadístics descriptius

	respostes		ensenyament			
	nre.	%	mitjana	desviació	mínim	màxim
1 A l'inici del curs ha explicat amb claredat els objectius, el programa de l'assignatura i els criteris d'avaluació	625	99,8	7,19	2,63	0	10
2 Planifica adequadament el desenvolupament de l'assignatura (sessions, activitats, ritme)	626	100,0	6,96	2,60	0	10
3 Presenta una visió ampla de l'assignatura	625	99,8	7,24	2,47	0	10
4 Mostra un coneixement adequat de la matèria	625	99,8	8,19	2,26	0	10
5 Transmet amb claredat els continguts de l'assignatura	622	99,4	7,00	2,71	0	10
6 Mostra una actitud flexible introduint canvis raonables en el pla del curs, quan és necessari	626	100,0	6,57	2,82	0	10
7 La metodologia desenvolupada en l'assignatura ha estat adequada	624	99,7	6,49	2,73	0	10
8 El material d'estudi i de consulta proposat (bibliografia/documents/recursos didàctics, etc.) ha estat útil per a l'aprenentatge de l'assignatura	622	99,4	6,48	2,85	0	10
9 La seva manera d'explicar aconsegueix motivar l'alumnat	624	99,7	6,21	3,15	0	10
10 El tipus de treball realitzat (lectures, exercicis, estudis, pràctiques ...) ha contribuït a un bon aprenentatge de l'assignatura	616	98,4	6,32	2,91	0	10
11 Fomenta, facilita i crea un bon clima de treball i participació a classe	623	99,5	6,52	2,95	0	10
12 El volum de feina exigida és proporcional als crèdits de l'assignatura	620	99,0	6,66	2,74	0	10
13 El tipus d'avaluació previst (criteris i procediments) s'adequa a l'assignatura	622	99,4	6,73	2,65	0	10
14 Manté un bon clima de comunicació i relació amb els estudiants	622	99,4	6,93	2,89	0	10
15 Mostra interès perquè els alumnes aprenguin	625	99,8	6,93	2,87	0	10
16 En general, estic satisfet/a amb la qualitat del treball desenvolupat pel/per la professor/a	621	99,2	6,73	2,82	0	10

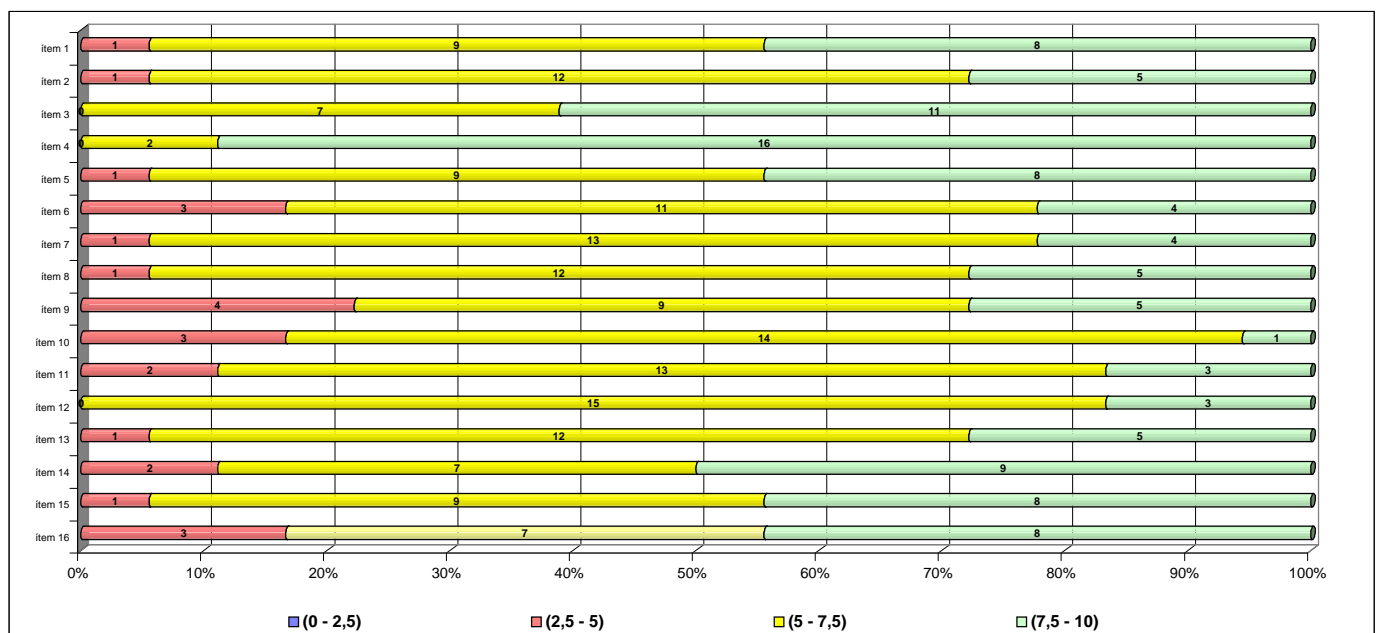
Taula de freqüències de les respostes (%)

		Escala de valoració										Mitjana	Desviació	
		← Totalment en desacord → Totalment d'acord →												
		0	1	2	3	4	5	6	7	8	9			10
1	A l'inici del curs ha explicat amb claredat els objectius, el programa de l'assignatura i els criteris d'avaluació	n 21	14	10	20	18	58	63	90	97	88	146	7,19	2,63
		% 3,4	2,2	1,6	3,2	2,9	9,3	10,1	14,4	15,5	14,1	23,3		
2	Planifica adequadament el desenvolupament de l'assignatura (sessions, activitats, ritme)	n 18	18	15	17	28	57	73	94	106	82	118	6,96	2,60
		% 2,9	2,9	2,4	2,7	4,5	9,1	11,7	15,0	16,9	13,1	18,8		
3	Presenta una visió ampla de l'assignatura	n 14	16	9	16	19	62	54	91	125	97	122	7,24	2,47
		% 2,2	2,6	1,4	2,6	3,0	9,9	8,6	14,5	20,0	15,5	19,5		
4	Mostra un coneixement adequat de la matèria	n 4	11	12	8	16	28	36	52	86	135	237	8,19	2,26
		% 0,6	1,8	1,9	1,3	2,6	4,5	5,8	8,3	13,7	21,6	37,9		
5	Transmet amb claredat els continguts de l'assignatura	n 23	18	16	20	22	57	54	86	107	100	119	7,00	2,71
		% 3,7	2,9	2,6	3,2	3,5	9,1	8,6	13,7	17,1	16,0	19,0		
6	Mostra una actitud flexible introduint canvis raonables en el pla del curs, quan és necessari	n 40	16	19	15	29	61	69	101	104	80	92	6,57	2,82
		% 6,4	2,6	3,0	2,4	4,6	9,7	11,0	16,1	16,6	12,8	14,7		
7	La metodologia desenvolupada en l'assignatura ha estat adequada	n 30	20	18	22	30	74	77	92	96	85	80	6,49	2,73
		% 4,8	3,2	2,9	3,5	4,8	11,8	12,3	14,7	15,3	13,6	12,8		
8	El material d'estudi i de consulta proposat (bibliografia/documents/recursos didàctics, etc.) ha estat útil per a l'aprenentatge de l'assignatura	n 37	18	16	33	29	63	70	74	112	83	87	6,48	2,85
		% 5,9	2,9	2,6	5,3	4,6	10,1	11,2	11,8	17,9	13,3	13,9		
9	La seva manera d'explicar aconsegueix motivar l'alumnat	n 50	24	33	31	34	53	61	63	87	89	99	6,21	3,15
		% 8,0	3,8	5,3	5,0	5,4	8,5	9,7	10,1	13,9	14,2	15,8		
10	El tipus de treball realitzat (lectures, exercicis, estudis, pràctiques ...) ha contribuït a un bon aprenentatge de l'assignatura	n 39	23	25	18	35	72	71	68	98	88	79	6,32	2,91
		% 6,2	3,7	4,0	2,9	5,6	11,5	11,3	10,9	15,7	14,1	12,6		
11	Fomenta, facilita i crea un bon clima de treball i participació a classe	n 37	20	24	28	31	62	56	76	104	76	109	6,52	2,95
		% 5,9	3,2	3,8	4,5	5,0	9,9	8,9	12,1	16,6	12,1	17,4		
12	El volum de feina exigida és proporcional als crèdits de l'assignatura	n 26	17	14	32	35	70	55	72	122	79	98	6,66	2,74
		% 4,2	2,7	2,2	5,1	5,6	11,2	8,8	11,5	19,5	12,6	15,7		
13	El tipus d'avaluació previst (criteris i procediments) s'adequa a l'assignatura	n 22	16	19	20	37	65	67	81	119	83	93	6,73	2,65
		% 3,5	2,6	3,0	3,2	5,9	10,4	10,7	12,9	19,0	13,3	14,9		
14	Manté un bon clima de comunicació i relació amb els estudiants	n 29	21	18	17	32	51	60	68	94	89	143	6,93	2,89
		% 4,6	3,4	2,9	2,7	5,1	8,1	9,6	10,9	15,0	14,2	22,8		
15	Mostra interès perquè els alumnes aprenguin	n 29	19	17	24	28	52	56	74	93	95	138	6,93	2,87
		% 4,6	3,0	2,7	3,8	4,5	8,3	8,9	11,8	14,9	15,2	22,0		
16	En general, estic satisfet/a amb la qualitat del treball desenvolupat pel/per la professor/a	n 28	18	21	23	29	65	64	74	98	85	116	6,73	2,82
		% 4,5	2,9	3,4	3,7	4,6	10,4	10,2	11,8	15,7	13,6	18,5		

Gràfic de mitjanes: mitjana de l'ensenyament i mitjana mínima i màxima del professorat participant en l'enquesta



Distribució per intervals de les puntuacions mitjanes del professorat de l'ensenyament participant en l'enquesta



Agrupació dels ítems per categories

ENS:

Investigació Privada

Cat_1. Saber - domini de la matèria (ítems 3 i 4)

Inclou el grau de confiança que té l'alumnat respecte del domini de la matèria que té el professor i dels coneixements que transmet a l'hora de donar una visió àmplia de la matèria.

3. Presenta una visió àmplia de l'assignatura			4. Mostra un coneixement adequat de la matèria		
Intervals de les mitjanes	freqüència	percentatge	freqüència	percentatge	
(0 - 2,5)	0	0,00%	0	0,00%	
(2,5 - 5)	0	0,00%	0	0,00%	
(5 - 7,5)	7	38,89%	2	11,11%	
(7,5 - 10)	11	61,11%	16	88,89%	
Mitjana	MÍNIMA 5,19 MÀXIMA 9,17	GLOBAL 7,24	MÍNIMA 5,58 MÀXIMA 9,48	GLOBAL 8,19	
Mitjana GLOBAL de la CATEGORIA			7,71		

Cat_2. Organització i planificació de l'actuació docent (ítems 1, 2 i 6)

Aquesta dimensió no avalua el Pla docent en si mateix (instrument a disposició de la comunitat universitària) sinó el que se'n deriva de l'aplicació a través de:

- La comunicació a l'alumnat, a l'inici del curs, del marc de referència del professor en relació amb els objectius, els criteris de l'organització i la seqüència de la matèria i el que s'espera de l'alumne i com serà avaluat.

- La capacitat de planificar adequadament el desenvolupament de l'assignatura i incloure-hi com a actitud important la flexibilitat o capacitat d'introduir canvis en el pla de curs inicial, de manera que es respecti el que és substancial a la matèria, segons la conjuntura del grup o altres situacions no previstes.

1. A l'inici del curs ha explicat amb claredat els objectius, el programa de l'assignatura i els criteris d'avaluació			2. Planifica adequadament el desenvolupament de l'assignatura (sessions, activitats, ritme)			6. Mostra una actitud flexible introduint canvis raonables en el pla del curs, quan és necessari		
Intervals de les mitjanes	freqüència	percentatge	freqüència	percentatge	freqüència	percentatge	freqüència	percentatge
(0 - 2,5)	0	0,00%	0	0,00%	0	0,00%	0	0,00%
(2,5 - 5)	1	5,56%	1	5,56%	3	16,67%	3	16,67%
(5 - 7,5)	9	50,00%	12	66,67%	11	61,11%	11	61,11%
(7,5 - 10)	8	44,44%	5	27,78%	4	22,22%	4	22,22%
Mitjana	MÍNIMA 3,83 MÀXIMA 9,36	GLOBAL 7,19	MÍNIMA 3,50 MÀXIMA 9,12	GLOBAL 6,96	MÍNIMA 4,24 MÀXIMA 9,24	GLOBAL 6,57		
Mitjana GLOBAL de la CATEGORIA			6,91					

Cat_3. L'exposició docent (ítems 5 i 9)

Inclou dos aspectes implícits en l'actuació docent:

- La claredat de l'exposició, amb independència de la metodologia o del format de classe considerat (magistral, pràctiques, etc.)

- La motivació de l'alumnat o la capacitat de transmetre, a través de l'exposició docent, l'interès per l'assignatura.

5. Transmet amb claredat els continguts de l'assignatura			9. La seva manera d'explicar aconsegueix motivar l'alumnat		
Intervals de les mitjanes	freqüència	percentatge	freqüència	percentatge	
(0 - 2,5)	0	0,00%	0	0,00%	
(2,5 - 5)	1	5,56%	4	22,22%	
(5 - 7,5)	9	50,00%	9	50,00%	
(7,5 - 10)	8	44,44%	5	27,78%	
Mitjana	MÍNIMA 4,14 MÀXIMA 9,26	GLOBAL 7,00	MÍNIMA 3,69 MÀXIMA 9,40	GLOBAL 6,21	
Mitjana GLOBAL de la CATEGORIA			6,61		

Cat_4. Metodologia i ús de recursos en el procés d'ensenyament - aprenentatge (ítems 7, 8 i 10)

Suposa avaluar l'actuació del professor en relació amb:

- L'adequació de la metodologia o de les estratègies d'aprenentatge en el context de la classe o de la situació docent
- La capacitat d'orientar adequadament l'estudiant per desenvolupar les feines mitjançant diferents activitats i treballs
- La qualitat del material d'estudi i dels recursos aportats

Interval de les mitjanes	7. La metodologia desenvolupada en l'assignatura ha estat adequada		8. El material d'estudi i de consulta proposat (bibliografia, documents, recursos didàctics, etc.) ha estat útil per a l'aprenentatge de l'assignatura		10. El tipus de treball realitzat (lectures, exercicis, estudis, pràctiques, etc.) ha contribuït a un bon aprenentatge de l'assignatura	
	freqüència	percentatge	freqüència	percentatge	freqüència	percentatge
(0 - 2,5)	0	0,00%	0	0,00%	0	0,00%
(2,5 - 5)	1	5,56%	1	5,56%	3	16,67%
(5 - 7,5)	13	72,22%	12	66,67%	14	77,78%
(7,5 - 10)	4	22,22%	5	27,78%	1	5,56%
Mitjana	MÍNIMA 4,08 MÀXIMA 9,17	GLOBAL 6,49	MÍNIMA 3,79 MÀXIMA 8,59	GLOBAL 6,48	MÍNIMA 3,49 MÀXIMA 9,17	GLOBAL 6,32
Mitjana GLOBAL de la CATEGORIA			6,43			

Cat_5. Actituds del professorat en la interacció amb els estudiants, tant en el context de grup classe com en l'atenció individualitzada (ítems 11,14 i 15)

Inclou els següents aspectes:

- Actitud de respecte i de receptivitat vers l'alumnat
- Implicació personal amb el progrés dels estudiants en el procés d'aprenentatge
- Capacitat de promoure un clima de classe participatiu

Interval de les mitjanes	11. Fomenta, facilita i crea un bon clima de treball i participació a classe		14. Manté un bon clima de comunicació i relació amb els estudiants		15. Mostra interès perquè els alumnes aprenguin	
	freqüència	percentatge	freqüència	percentatge	freqüència	percentatge
(0 - 2,5)	0	0,00%	0	0,00%	0	0,00%
(2,5 - 5)	2	11,11%	2	11,11%	1	5,56%
(5 - 7,5)	13	72,22%	7	38,89%	9	50,00%
(7,5 - 10)	3	16,67%	9	50,00%	8	44,44%
Mitjana	MÍNIMA 3,89 MÀXIMA 9,43	GLOBAL 6,52	MÍNIMA 4,20 MÀXIMA 9,60	GLOBAL 6,93	MÍNIMA 3,95 MÀXIMA 9,60	GLOBAL 6,93
Mitjana GLOBAL de la CATEGORIA			6,79			

Cat_6. Avaluació dels aprenentatges (ítems 12 i 13)

Inclou els següents aspectes:

- Coherència de les demandes de treball en relació amb els crèdits de l'assignatura i del treball desenvolupat.
- Adequació dels criteris i dels procediments d'avaluació previstos a la naturalesa i al desenvolupament de la matèria

Cat_7. Satisfacció global (ítem 16)

Valoració global amb la qualitat de l'actuació docent del professorat

Interval de les mitjanes	12. El volum de feina exigida és proporcional als crèdits de l'assignatura		13. El tipus d'avaluació previst (criteris i procediments) s'adequa a l'assignatura		16. En general, estic satisfet/a amb la qualitat del treball desenvolupat pel/per la professor/professora	
	freqüència	percentatge	freqüència	percentatge	freqüència	percentatge
(0 - 2,5)	0	0,00%	0	0,00%	0	0,00%
(2,5 - 5)	0	0,00%	1	5,56%	3	16,67%
(5 - 7,5)	15	83,33%	12	66,67%	7	38,89%
(7,5 - 10)	3	16,67%	5	27,78%	8	44,44%
Mitjana	MÍNIMA 5,01 MÀXIMA 9,00	GLOBAL 6,66	MÍNIMA 4,66 MÀXIMA 9,24	GLOBAL 6,73	MÍNIMA 4,25 MÀXIMA 9,45	GLOBAL 6,73
Mitjana GLOBAL de la CATEGORIA			6,70		6,73	

Grups participants
18

Curs 2010-2011
1r semestre

Alumnat matriculat en el grup participant: 2.342
Nombre d'enquestes emplenades: 626

Percentatge de resposta
26,73%

RESULTATS PREGUNTES ESPECÍFIQUES DE L'ENSENYAMENT:

Investigació Privada

Pregunta 17

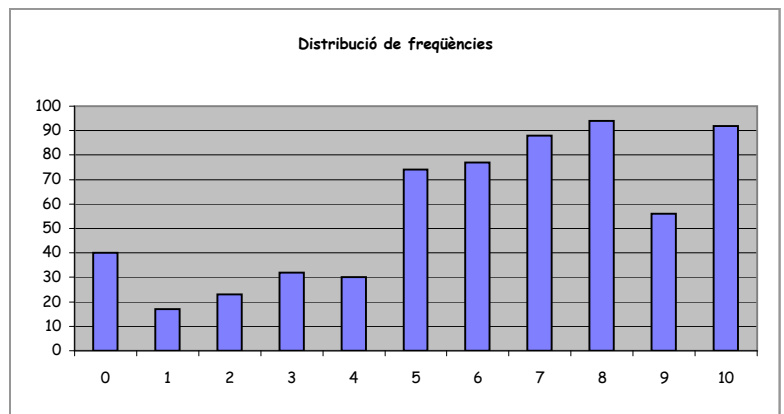
En quin grau l'assignatura ha satisfet les teves expectatives

Taula d'estadístics descriptius

respostes		ensenyament			
nre.	%	mitjana	desviació	mínim	màxim
623	99,5	6,26	2,87	0	10

Taula de freqüències

	Escala de valoració										
	0	1	2	3	4	5	6	7	8	9	10
n	40	17	23	32	30	74	77	88	94	56	92
%	6,4	2,7	3,7	5,1	4,8	11,8	12,3	14,1	15,0	8,9	14,7

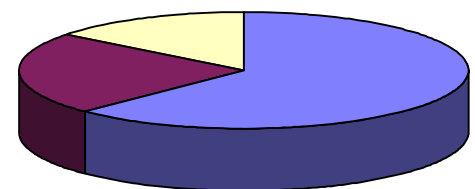


Pregunta 18

Si haguessis de repetir aquesta assignatura i fos possible, tornaries a matricular-te amb aquest professor / aquesta professora?

Taula de freqüències		Freqüència	Percentatge	Percentatge vàlid
Categories vàlides	Sí, tornaria a matricular-me	392	62,62	73,13
	No tornaria a matricular-me	144	23,00	26,87
	ns/nc	90	14,38	100
	Total	626	100	

Tornaries a matricular-te amb aquest professor / aquesta professora?



■ Sí, tornaria a matricular-me ■ No tornaria a matricular-me ■ ns/nc



INFORME AGREGAT D'ENSENYAMENT

Investigació Privada

El professorat que ha impartit docència en l'ensenyament de Investigació Privada, el 2n semestre del curs 2010-2011, està adscrit als departaments: Dret Penal i Ciències Penals i Psicologia Social. Aquest professorat va estar seleccionat prèviament en la planificació tramesa al Servei de Planificació i Anàlisi.

L'enquesta s'ha realitzat a 8 grups classe i s'han recollit 227 respostes sobre un potencial de 1.067 respostes possibles (equivalents a la suma total dels estudiants matriculats en el conjunt dels grups participants), cosa que representa un 21,27 % de resposta vàlida.

S'han elaborat informes corresponents a l'actuació docent de 7 professors i professores, que han impartit 6 assignatures diferents. Quan el nombre de respostes rebudes ha estat inferior a 10, s'ha procedit a elaborar l'informe corresponent si es donaven simultàniament les condicions següents: que el nombre de matriculats sigui igual o superior a 5 i el nombre de respostes sigui igual o superior a 4; que la participació sigui igual o més gran al 30% dels estudiants matriculats i que l'error mostrat se situï al voltant del valor 0,30.

Descripció de l'informe

L'informe s'estructura en els apartats següents:

1. **Síntesi dels principals resultats.**
2. **Informe agregat de l'ensenyament.** Similar al que presenta cadascun dels professors; inclou l'anàlisi descriptiva de les dades identificadores de l'alumnat participant, la taula d'estadístics descriptius, la taula de freqüències de les respostes, el gràfic de mitjanes i la distribució per intervals de les puntuacions mitjanes del professorat participant.
3. **Agrupació dels ítems per categories.** En aquest cas, els 16 ítems de l'enquesta s'han agrupat en 7 categories segons la definició especificada en el manual d'avaluació. L'agrupació ha estat la següent:
 - ▶ Saber - domini de la matèria (ítems 3 i 4)
 - ▶ Organització i planificació de l'actuació docent (ítems 1, 2 i 6)
 - ▶ L'exposició docent (ítems 5 i 9)
 - ▶ Metodologia i ús dels recursos en el procés d'ensenyament - aprenentatge (ítems 7, 8 i 10)
 - ▶ Actituds del professorat en la interacció amb els estudiants, tant en el context de grup classe com en l'atenció individualitzada (ítems 11, 14 i 15)
 - ▶ Avaluació dels aprenentatges (ítems 12 i 13)
 - ▶ Satisfacció global (ítem 16)

Es presenta, sobre cada categoria, la distribució de mitjanes en els intervals següents: (0 - 2,5), (2,5 - 5), (5 - 7,5) i (7,5 - 10), així com la mitjana màxima, la mitjana mínima i la mitjana global de la categoria.

1. Síntesi dels principals resultats

Caracterització de la mostra

Del total d'alumnat que ha participat en l'enquesta, un 51 % han estat dones. La mitjana d'edat se situa en els 25 anys; l'edat mínima és 18 anys i la màxima 64. Pel que fa a la situació laboral, un 52,86 % manifesta que treballa i un 53,33 % d'aquests ho fa en una jornada de més de 25 hores.

Respecte al tipus d'assignatura, un 94,71 % dels estudiants les ha cursat com a obligatòries i un 0,44 % les ha triat com a optatives. Tanmateix, s'han matriculat per primera vegada el 90,31 % dels estudiants i un 6,61 % ho ha fet dues o més vegades en la mateixa assignatura.

El 70,93 % dels estudiants afirma que ha assistit a classe molt sovint. Pel que fa a l'interès per l'assignatura, un 17,18 % manifesta que té un interès molt alt. Finalment, un 16,74 % considera que ha aprofundit molt en el contingut d'aquesta.

Valoració dels ítems

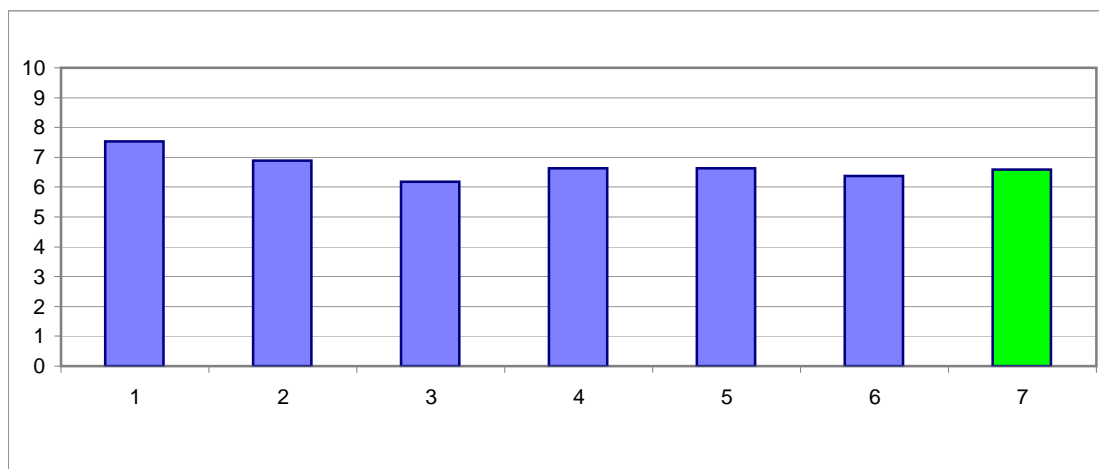
En una escala de valoració d'entre 0 i 10 (totalment en desacord - totalment d'acord), l'ítem que s'ha valorat millor ha estat l'ítem 4: "Mostra un coneixement adequat de la matèria" amb una mitjana de 7,97. Per contra, l'ítem amb la valoració més baixa ha estat l'ítem 9: "La seva manera d'explicar aconsegueix motivar l'alumnat" amb una mitjana de 5,81.

L'ítem de satisfacció global ("En general, estic satisfet/a amb la qualitat del treball desenvolupat per/per la professor/a") presenta una mitjana de 6,59 amb una desviació de $\pm 2,44$ en el total de la mostra de l'ensenyament.

Taula resum de l'agrupació de les preguntes per categories i gràfic de mitjanes

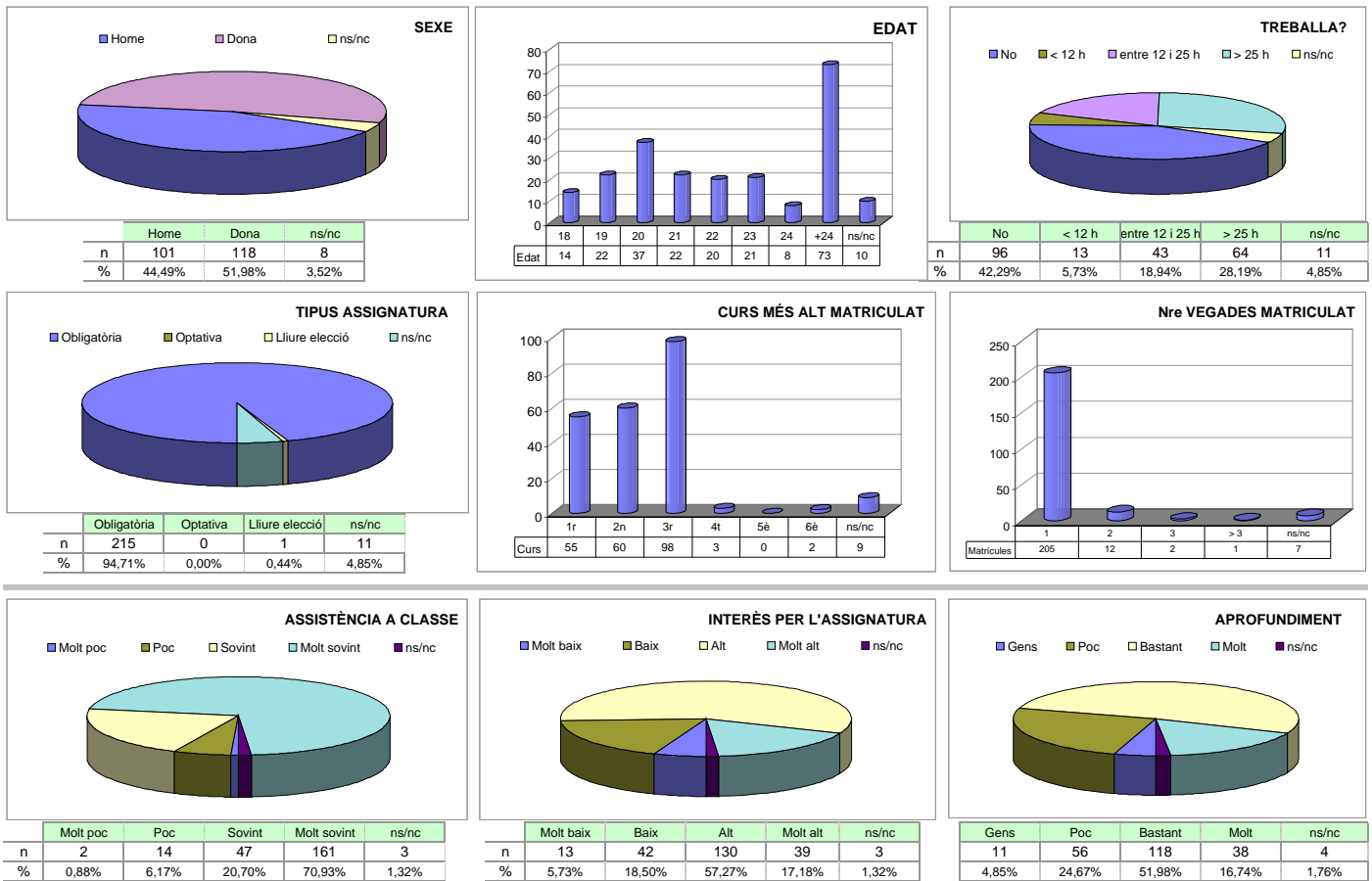
Cat_1. Saber-domini de la matèria (ítems 3 i 4)	7,53
Cat_2. Organització i planificació de l'acte docent (ítems 1, 2 i 6)	6,88
Cat_3. L'exposició docent (ítems. 5 i 9)	6,18
Cat_4. Metodologia i ús de recursos ... (ítems 7, 8 i 10)	6,63
Cat_5. Actituds en la interacció amb els estudiants ... (ítems 11, 14 i 15)	6,63
Cat_6. Avaluació (ítems. 12 i 13)	6,37
Cat_7. Satisfacció global (ítems. 16)	6,59

Gràfic de les mitjanes globals de cada categoria



Grups participants 8	Curs 2010-2011 2n semestre	Alumnat matriculat en els grups participants: 1.067 Nombre total d'enquestes emplenades: 227	Percentatge de resposta 21,27%
--------------------------------	--------------------------------------	---	--

Anàlisi descriptiva de les dades identificadores de l'alumnat participant



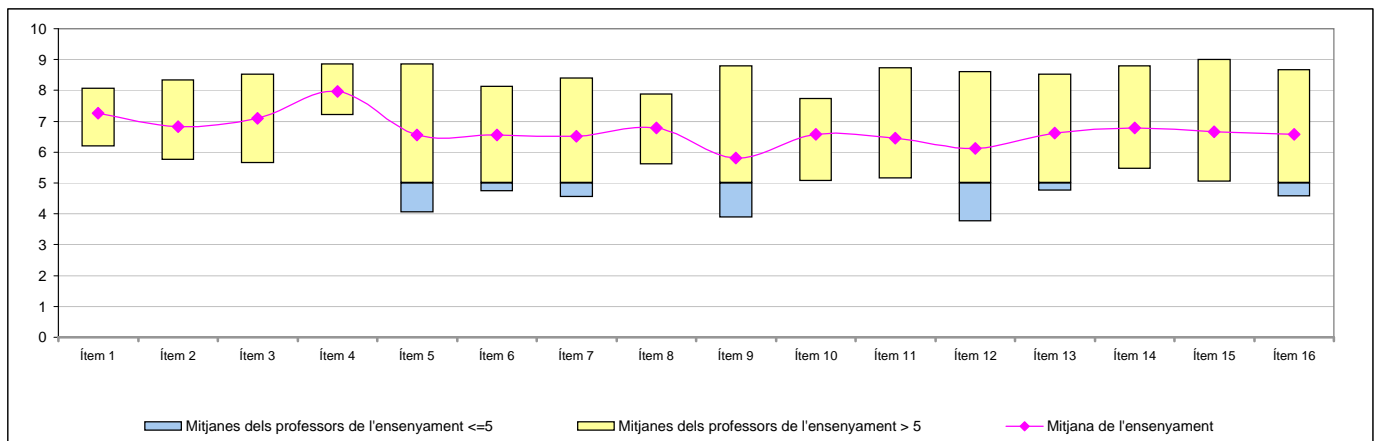
Taula d'estadístics descriptius

	respostes		ensenyament			
	nre.	%	mitjana	desviació	mínim	màxim
1 A l'inici del curs ha explicat amb claredat els objectius, el programa de l'assignatura i els criteris d'avaluació	226	99,6	7,27	2,18	0	10
2 Planifica adequadament el desenvolupament de l'assignatura (sessions, activitats, ritme)	227	100,0	6,82	2,16	0	10
3 Presenta una visió ampla de l'assignatura	227	100,0	7,10	2,18	0	10
4 Mostra un coneixement adequat de la matèria	224	98,7	7,97	2,08	0	10
5 Transmet amb claredat els continguts de l'assignatura	226	99,6	6,56	2,47	0	10
6 Mostra una actitud flexible introduint canvis raonables en el pla del curs, quan és necessari	227	100,0	6,55	2,45	0	10
7 La metodologia desenvolupada en l'assignatura ha estat adequada	226	99,6	6,51	2,41	0	10
8 El material d'estudi i de consulta proposat (bibliografia/documents/recursos didàctics, etc.) ha estat útil per a l'aprenentatge de l'assignatura	223	98,2	6,79	2,18	0	10
9 La seva manera d'explicar aconsegueix motivar l'alumnat	224	98,7	5,81	2,86	0	10
10 El tipus de treball realitzat (lectures, exercicis, estudis, pràctiques ...) ha contribuït a un bon aprenentatge de l'assignatura	226	99,6	6,58	2,42	0	10
11 Fomenta, facilita i crea un bon clima de treball i participació a classe	226	99,6	6,44	2,45	0	10
12 El volum de feina exigida és proporcional als crèdits de l'assignatura	227	100,0	6,12	2,76	0	10
13 El tipus d'avaluació previst (criteris i procediments) s'adequa a l'assignatura	224	98,7	6,62	2,40	0	10
14 Manté un bon clima de comunicació i relació amb els estudiants	225	99,1	6,78	2,40	0	10
15 Mostra interès perquè els alumnes aprenguin	223	98,2	6,65	2,57	0	10
16 En general, estic satisfet/a amb la qualitat del treball desenvolupat pel/per la professor/a	225	99,1	6,59	2,44	0	10

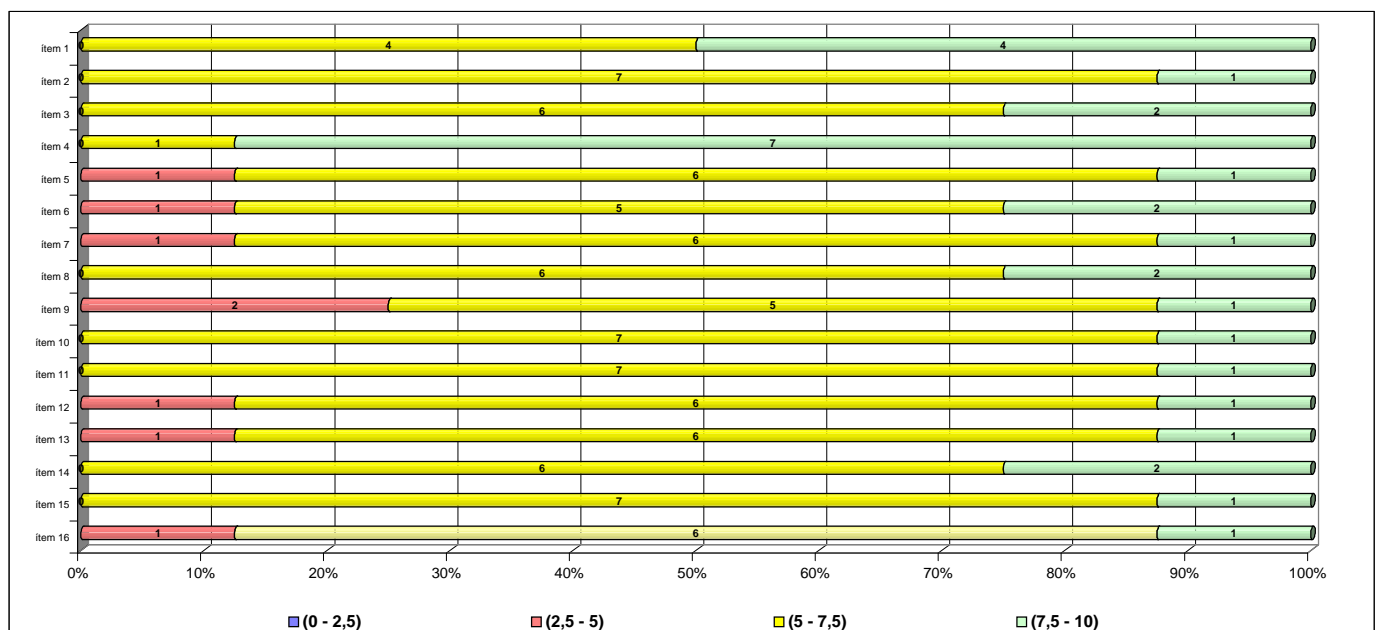
Taula de freqüències de les respostes (%)

		Escala de valoració										Mitjana	Desviació										
		← Totalment en desacord												Totalment d'acord →									
		0	1	2	3	4	5	6	7	8	9			10									
1	A l'inici del curs ha explicat amb claredat els objectius, el programa de l'assignatura i els criteris d'avaluació	n 4	1	3	4	11	19	30	35	45	40	34	7,27	2,18									
		% 1,8	0,4	1,3	1,8	4,8	8,4	13,2	15,4	19,8	17,6	15,0											
2	Planifica adequadament el desenvolupament de l'assignatura (sessions, activitats, ritme)	n 2	5	3	7	10	31	31	40	45	34	19	6,82	2,16									
		% 0,9	2,2	1,3	3,1	4,4	13,7	13,7	17,6	19,8	15,0	8,4											
3	Presenta una visió ampla de l'assignatura	n 2	2	4	11	12	14	29	38	53	34	28	7,10	2,18									
		% 0,9	0,9	1,8	4,8	5,3	6,2	12,8	16,7	23,3	15,0	12,3											
4	Mostra un coneixement adequat de la matèria	n 2	0	4	3	5	15	19	24	41	47	64	7,97	2,08									
		% 0,9	---	1,8	1,3	2,2	6,6	8,4	10,6	18,1	20,7	28,2											
5	Transmet amb claredat els continguts de l'assignatura	n 4	9	10	8	8	22	32	34	50	33	16	6,56	2,47									
		% 1,8	4,0	4,4	3,5	3,5	9,7	14,1	15,0	22,0	14,5	7,0											
6	Mostra una actitud flexible introduint canvis raonables en el pla del curs, quan és necessari	n 9	4	5	9	10	28	23	48	48	23	20	6,55	2,45									
		% 4,0	1,8	2,2	4,0	4,4	12,3	10,1	21,1	21,1	10,1	8,8											
7	La metodologia desenvolupada en l'assignatura ha estat adequada	n 5	6	6	6	20	30	25	35	44	32	17	6,51	2,41									
		% 2,2	2,6	2,6	2,6	8,8	13,2	11,0	15,4	19,4	14,1	7,5											
8	El material d'estudi i de consulta proposat (bibliografia/documents/recursos didàctics, etc.) ha estat útil per a l'aprenentatge de l'assignatura	n 4	2	4	5	9	36	30	46	32	34	21	6,79	2,18									
		% 1,8	0,9	1,8	2,2	4,0	15,9	13,2	20,3	14,1	15,0	9,3											
9	La seva manera d'explicar aconsegueix motivar l'alumnat	n 16	10	12	10	12	30	29	32	34	21	18	5,81	2,86									
		% 7,0	4,4	5,3	4,4	5,3	13,2	12,8	14,1	15,0	9,3	7,9											
10	El tipus de treball realitzat (lectures, exercicis, estudis, pràctiques ...) ha contribuït a un bon aprenentatge de l'assignatura	n 4	5	11	5	15	28	29	34	44	30	21	6,58	2,42									
		% 1,8	2,2	4,8	2,2	6,6	12,3	12,8	15,0	19,4	13,2	9,3											
11	Fomenta, facilita i crea un bon clima de treball i participació a classe	n 6	5	7	10	15	28	36	28	45	25	21	6,44	2,45									
		% 2,6	2,2	3,1	4,4	6,6	12,3	15,9	12,3	19,8	11,0	9,3											
12	El volum de feina exigit és proporcional als crèdits de l'assignatura	n 8	10	17	10	9	29	30	26	37	33	18	6,12	2,76									
		% 3,5	4,4	7,5	4,4	4,0	12,8	13,2	11,5	16,3	14,5	7,9											
13	El tipus d'avaluació previst (criteris i procediments) s'adequa a l'assignatura	n 5	3	10	4	14	34	28	29	46	28	23	6,62	2,40									
		% 2,2	1,3	4,4	1,8	6,2	15,0	12,3	12,8	20,3	12,3	10,1											
14	Manté un bon clima de comunicació i relació amb els estudiants	n 4	8	3	8	8	32	24	31	51	33	23	6,78	2,40									
		% 1,8	3,5	1,3	3,5	3,5	14,1	10,6	13,7	22,5	14,5	10,1											
15	Mostra interès perquè els alumnes aprenguin	n 8	5	9	9	6	21	29	33	55	20	28	6,65	2,57									
		% 3,5	2,2	4,0	4,0	2,6	9,3	12,8	14,5	24,2	8,8	12,3											
16	En general, estic satisfet/a amb la qualitat del treball desenvolupat pel/per la professor/a	n 5	6	5	12	12	26	32	29	41	41	16	6,59	2,44									
		% 2,2	2,6	2,2	5,3	5,3	11,5	14,1	12,8	18,1	18,1	7,0											

Gràfic de mitjanes: mitjana de l'ensenyament i mitjana mínima i màxima del professorat participant en l'enquesta



Distribució per intervals de les puntuacions mitjanes del professorat de l'ensenyament participant en l'enquesta



Agrupació dels ítems per categories

ENS:

Investigació Privada

Cat_1. Saber - domini de la matèria (ítems 3 i 4)

Inclou el grau de confiança que té l'alumnat respecte del domini de la matèria que té el professor i dels coneixements que transmet a l'hora de donar una visió àmplia de la matèria.

3. Presenta una visió àmplia de l'assignatura			4. Mostra un coneixement adequat de la matèria		
Intervals de les mitjanes	freqüència	percentatge	freqüència	percentatge	
(0 - 2,5)	0	0,00%	0	0,00%	
(2,5 - 5)	0	0,00%	0	0,00%	
(5 - 7,5)	6	75,00%	1	12,50%	
(7,5 - 10)	2	25,00%	7	87,50%	
Mitjana	MÍNIMA 5,64	GLOBAL 7,10	MÍNIMA 7,19	GLOBAL 7,97	
	MÀXIMA 8,53		MÀXIMA 8,87		
Mitjana GLOBAL de la CATEGORIA			7,53		

Cat_2. Organització i planificació de l'actuació docent (ítems 1, 2 i 6)

Aquesta dimensió no avalua el Pla docent en si mateix (instrument a disposició de la comunitat universitària) sinó el que se'n deriva de l'aplicació a través de:

- La comunicació a l'alumnat, a l'inici del curs, del marc de referència del professor en relació amb els objectius, els criteris de l'organització i la seqüència de la matèria i el que s'espera de l'alumne i com serà avaluat.

- La capacitat de planificar adequadament el desenvolupament de l'assignatura i incloure-hi com a actitud important la flexibilitat o capacitat d'introduir canvis en el pla de curs inicial, de manera que es respecti el que és substancial a la matèria, segons la conjuntura del grup o altres situacions no previstes.

1. A l'inici del curs ha explicat amb claredat els objectius, el programa de l'assignatura i els criteris d'avaluació			2. Planifica adequadament el desenvolupament de l'assignatura (sessions, activitats, ritme)			6. Mostra una actitud flexible introduint canvis raonables en el pla del curs, quan és necessari		
Intervals de les mitjanes	freqüència	percentatge	freqüència	percentatge		freqüència	percentatge	
(0 - 2,5)	0	0,00%	0	0,00%		0	0,00%	
(2,5 - 5)	0	0,00%	0	0,00%		1	12,50%	
(5 - 7,5)	4	50,00%	7	87,50%		5	62,50%	
(7,5 - 10)	4	50,00%	1	12,50%		2	25,00%	
Mitjana	MÍNIMA 6,18	GLOBAL 7,27	MÍNIMA 5,75	GLOBAL 6,82		MÍNIMA 4,73	GLOBAL 6,55	
	MÀXIMA 8,07		MÀXIMA 8,33			MÀXIMA 8,13		
Mitjana GLOBAL de la CATEGORIA			6,88					

Cat_3. L'exposició docent (ítems 5 i 9)

Inclou dos aspectes implícits en l'actuació docent:

- La claredat de l'exposició, amb independència de la metodologia o del format de classe considerat (magistral, pràctiques, etc.)

- La motivació de l'alumnat o la capacitat de transmetre, a través de l'exposició docent, l'interès per l'assignatura.

5. Transmet amb claredat els continguts de l'assignatura			9. La seva manera d'explicar aconsegueix motivar l'alumnat		
Intervals de les mitjanes	freqüència	percentatge	freqüència	percentatge	
(0 - 2,5)	0	0,00%	0	0,00%	
(2,5 - 5)	1	12,50%	2	25,00%	
(5 - 7,5)	6	75,00%	5	62,50%	
(7,5 - 10)	1	12,50%	1	12,50%	
Mitjana	MÍNIMA 4,04	GLOBAL 6,56	MÍNIMA 3,89	GLOBAL 5,81	
	MÀXIMA 8,87		MÀXIMA 8,80		
Mitjana GLOBAL de la CATEGORIA			6,18		

Cat_4. Metodologia i ús de recursos en el procés d'ensenyament - aprenentatge (ítems 7, 8 i 10)

Suposa avaluar l'actuació del professor en relació amb:

- L'adequació de la metodologia o de les estratègies d'aprenentatge en el context de la classe o de la situació docent
- La capacitat d'orientar adequadament l'estudiant per desenvolupar les feines mitjançant diferents activitats i treballs
- La qualitat del material d'estudi i dels recursos aportats

Interval de les mitjanes	7. La metodologia desenvolupada en l'assignatura ha estat adequada		8. El material d'estudi i de consulta proposat (bibliografia, documents, recursos didàctics, etc.) ha estat útil per a l'aprenentatge de l'assignatura		10. El tipus de treball realitzat (lectures, exercicis, estudis, pràctiques, etc.) ha contribuït a un bon aprenentatge de l'assignatura	
	freqüència	percentatge	freqüència	percentatge	freqüència	percentatge
(0 - 2,5)	0	0,00%	0	0,00%	0	0,00%
(2,5 - 5)	1	12,50%	0	0,00%	0	0,00%
(5 - 7,5)	6	75,00%	6	75,00%	7	87,50%
(7,5 - 10)	1	12,50%	2	25,00%	1	12,50%
Mitjana	MÍNIMA 4,54 MÀXIMA 8,40	GLOBAL 6,51	MÍNIMA 5,60 MÀXIMA 7,88	GLOBAL 6,79	MÍNIMA 5,07 MÀXIMA 7,73	GLOBAL 6,58
Mitjana GLOBAL de la CATEGORIA			6,63			

Cat_5. Actituds del professorat en la interacció amb els estudiants, tant en el context de grup classe com en l'atenció individualitzada (ítems 11,14 i 15)

Inclou els següents aspectes:

- Actitud de respecte i de receptivitat vers l'alumnat
- Implicació personal amb el progrés dels estudiants en el procés d'aprenentatge
- Capacitat de promoure un clima de classe participatiu

Interval de les mitjanes	11. Fomenta, facilita i crea un bon clima de treball i participació a classe		14. Manté un bon clima de comunicació i relació amb els estudiants		15. Mostra interès perquè els alumnes aprenguin	
	freqüència	percentatge	freqüència	percentatge	freqüència	percentatge
(0 - 2,5)	0	0,00%	0	0,00%	0	0,00%
(2,5 - 5)	0	0,00%	0	0,00%	0	0,00%
(5 - 7,5)	7	87,50%	6	75,00%	7	87,50%
(7,5 - 10)	1	12,50%	2	25,00%	1	12,50%
Mitjana	MÍNIMA 5,14 MÀXIMA 8,73	GLOBAL 6,44	MÍNIMA 5,46 MÀXIMA 8,80	GLOBAL 6,78	MÍNIMA 5,04 MÀXIMA 9,00	GLOBAL 6,65
Mitjana GLOBAL de la CATEGORIA			6,63			

Cat_6. Avaluació dels aprenentatges (ítems 12 i 13)

Inclou els següents aspectes:

- Coherència de les demandes de treball en relació amb els crèdits de l'assignatura i del treball desenvolupat.
- Adequació dels criteris i dels procediments d'avaluació previstos a la naturalesa i al desenvolupament de la matèria

Cat_7. Satisfacció global (ítem 16)

Valoració global amb la qualitat de l'actuació docent del professorat

Interval de les mitjanes	12. El volum de feina exigida és proporcional als crèdits de l'assignatura		13. El tipus d'avaluació previst (criteris i procediments) s'adequa a l'assignatura		16. En general, estic satisfet/a amb la qualitat del treball desenvolupat pel/per la professor/professora	
	freqüència	percentatge	freqüència	percentatge	freqüència	percentatge
(0 - 2,5)	0	0,00%	0	0,00%	0	0,00%
(2,5 - 5)	1	12,50%	1	12,50%	1	12,50%
(5 - 7,5)	6	75,00%	6	75,00%	6	75,00%
(7,5 - 10)	1	12,50%	1	12,50%	1	12,50%
Mitjana	MÍNIMA 3,75 MÀXIMA 8,60	GLOBAL 6,12	MÍNIMA 4,74 MÀXIMA 8,53	GLOBAL 6,62	MÍNIMA 4,57 MÀXIMA 8,67	GLOBAL 6,59
Mitjana GLOBAL de la CATEGORIA			6,37		6,59	

Grups participants
8

Curs 2010-2011
2n semestre

Alumnat matriculat en el grup participant: 1.067
Nombre d'enquestes emplenades: 227

Percentatge de resposta
21,27%

RESULTATS PREGUNTES ESPECÍFIQUES DE L'ENSENYAMENT:

Investigació Privada

Pregunta 17

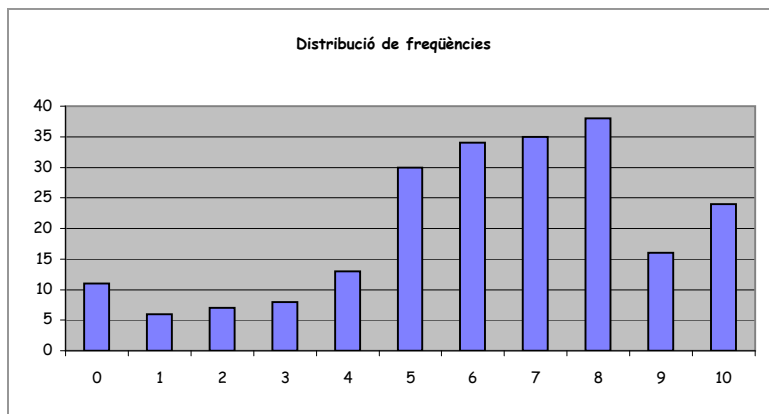
En quin grau l'assignatura ha satisfet les teves expectatives

Taula d'estadístics descriptius

respostes		ensenyament			
nre.	%	mitjana	desviació	mínim	màxim
222	97,8	6,23	2,62	0	10

Taula de freqüències

gens	Escala de valoració										totalment
	0	1	2	3	4	5	6	7	8	9	10
n	11	6	7	8	13	30	34	35	38	16	24
%	4,8	2,6	3,1	3,5	5,7	13,2	15,0	15,4	16,7	7,0	10,6

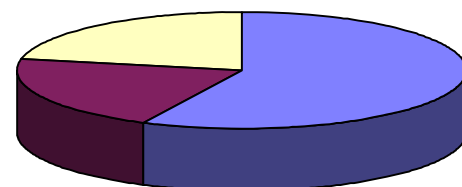


Pregunta 18

Si haguessis de repetir aquesta assignatura i fos possible, tornaries a matricular-te amb aquest professor / aquesta professora?

Taula de freqüències		Freqüència	Percentatge	Percentatge vàlid
Categories vàlides	Sí, tornaria a matricular-me	130	57,27	73,45
	No tornaria a matricular-me	47	20,70	26,55
	ns/nc	50	22,03	100
	Total	227	100	

Tornaries a matricular-te amb aquest professor / aquesta professora?



■ Sí, tornaria a matricular-me ■ No tornaria a matricular-me ■ ns/nc