

Sociologia

1r semestre

2n semestre



INFORME AGREGAT D'ENSENYAMENT

Sociologia

El professorat que ha impartit docència en l'ensenyament de Sociologia, el 1r semestre del curs 2009-2010, està adscrit als departaments: Antropologia Cultural i d'Història d'Amèrica i Àfrica, Teoria Econòmica, Matemàtica Econòmica, Financera i Actuarial, Econometria, Estadística i Economia Espanyola, Teoria Sociològica, Filosofia del Dret i Metodologia de les Ciències Socials i Sociologia i Anàlisi de les Organitzacions. Aquest professorat va estar seleccionat prèviament en la planificació tramesa al Servei de Planificació i Anàlisi.

L'enquesta s'ha realitzat a 46 grups classe i s'han recollit 1.098 respostes sobre un potencial de 2.769 respostes possibles (equivalents a la suma total dels estudiants matriculats en el conjunt dels grups participants), cosa que representa un 39,65 % de resposta vàlida.

S'han elaborat informes corresponents a l'actuació docent de 34 professors i professores, que han impartit 23 assignatures diferents. Quan el nombre de respostes rebudes ha estat inferior a 10, s'ha procedit a elaborar l'informe corresponent si es donaven simultàniament les condicions següents: que el nombre de matriculats sigui igual o superior a 5 i el nombre de respostes sigui igual o superior a 4; que la participació sigui igual o més gran al 30% dels estudiants matriculats i que l'error mostral se situï al voltant del valor 0,30.

Descripció de l'informe

L'informe s'estructura en els apartats següents:

1. **Síntesi dels principals resultats.**
2. **Informe agregat de l'ensenyament.** Similar al que presenta cadascun dels professors; inclou l'anàlisi descriptiva de les dades identificadores de l'alumnat participant, la taula d'estadístics descriptius, la taula de freqüències de les respostes, el gràfic de mitjanes i la distribució per intervals de les puntuacions mitjanes del professorat participant.
3. **Agrupació dels ítems per categories.** En aquest cas, els 16 ítems de l'enquesta s'han agrupat en 7 categories segons la definició especificada en el manual d'avaluació. L'agrupació ha estat la següent:
 - ▶ Saber - domini de la matèria (ítems 3 i 4)
 - ▶ Organització i planificació de l'actuació docent (ítems 1, 2 i 6)
 - ▶ L'exposició docent (ítems 5 i 9)
 - ▶ Metodologia i ús dels recursos en el procés d'ensenyament - aprenentatge (ítems 7, 8 i 10)
 - ▶ Actituds del professorat en la interacció amb els estudiants, tant en el context de grup classe com en l'atenció individualitzada (ítems 11, 14 i 15)
 - ▶ Avaluació dels aprenentatges (ítems 12 i 13)
 - ▶ Satisfacció global (ítem 16)

Es presenta, sobre cada categoria, la distribució de mitjanes en els intervals següents: (0 - 2,5), (2,5 - 5), (5 - 7,5) i (7,5 - 10), així com la mitjana màxima, la mitjana mínima i la mitjana global de la categoria.

1. Síntesi dels principals resultats

Caracterització de la mostra

Del total d'alumnat que ha participat en l'enquesta, un 62 % han estat dones. La mitjana d'edat se situa en els 23 anys; l'edat mínima és 17 anys i la màxima 86. Pel que fa a la situació laboral, un 49,54 % manifesta que treballa i un 32,90 % d'aquests ho fa en una jornada de més de 25 hores.

Respecte al tipus d'assignatura, un 79,42 % dels estudiants les ha cursat com a obligatòries i un 16,76 % les ha triat com a optatives. Tanmateix, s'han matriculat per primera vegada el 88,34 % dels estudiants i un 8,83 % ho ha fet dues o més vegades en la mateixa assignatura.

El 62,93 % dels estudiants afirma que ha assistit a classe molt sovint. Pel que fa a l'interès per l'assignatura, un 19,95 % manifesta que té un interès molt alt. Finalment, un 16,39 % considera que ha aprofundit molt en el contingut d'aquesta.

Valoració dels ítems

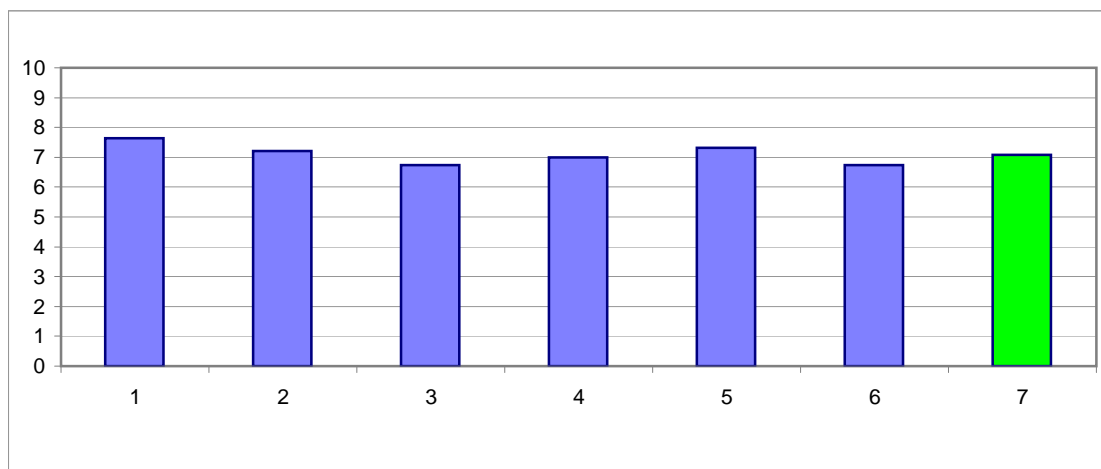
En una escala de valoració d'entre 0 i 10 (totalment en desacord - totalment d'acord), l'ítem que s'ha valorat millor ha estat l'ítem 4: "Mostra un coneixement adequat de la matèria" amb una mitjana de 8,02. Per contra, l'ítem amb la valoració més baixa ha estat l'ítem 9: "La seva manera d'explicar aconsegueix motivar l'alumnat" amb una mitjana de 6,43.

L'ítem de satisfacció global ("En general, estic satisfet/a amb la qualitat del treball desenvolupat per/per la professor/a") presenta una mitjana de 7,09 amb una desviació de $\pm 2,34$ en el total de la mostra de l'ensenyament.

Taula resum de l'agrupació de les preguntes per categories i gràfic de mitjanes

Cat_1. Saber-domini de la matèria (ítems 3 i 4)	7,65
Cat_2. Organització i planificació de l'acte docent (ítems 1, 2 i 6)	7,20
Cat_3. L'exposició docent (ítems. 5 i 9)	6,74
Cat_4. Metodologia i ús de recursos ... (ítems 7, 8 i 10)	6,99
Cat_5. Actituds en la interacció amb els estudiants ... (ítems 11, 14 i 15)	7,31
Cat_6. Avaluació (ítems. 12 i 13)	6,73
Cat_7. Satisfacció global (ítems. 16)	7,09

Gràfic de les mitjanes globals de cada categoria



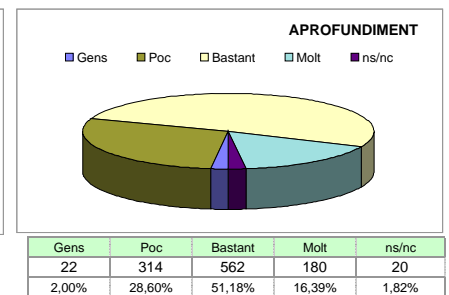
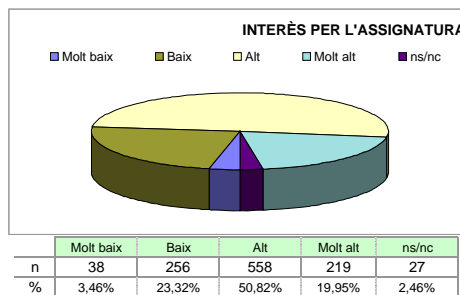
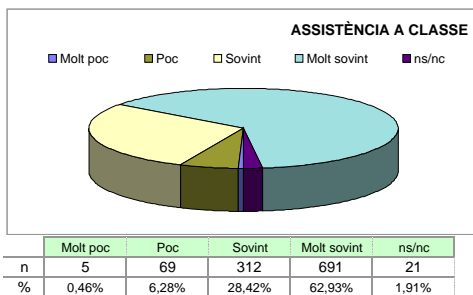
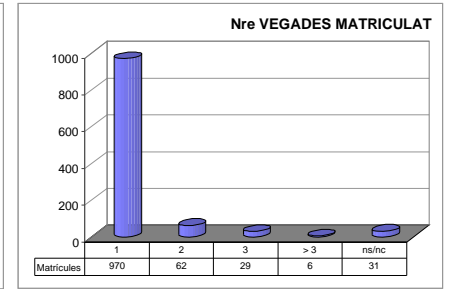
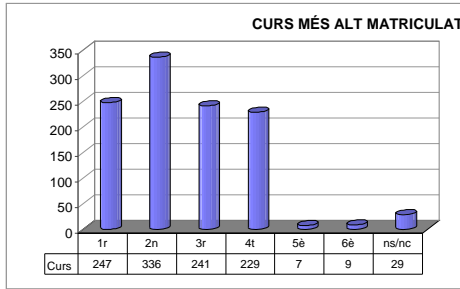
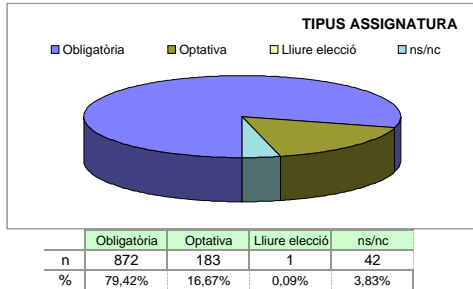
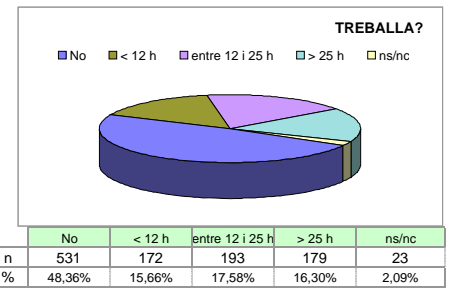
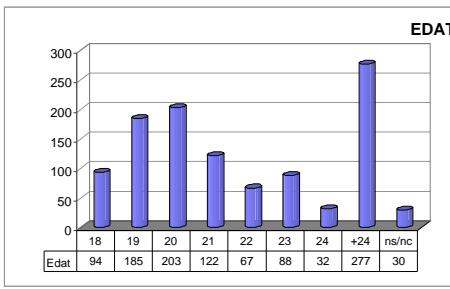
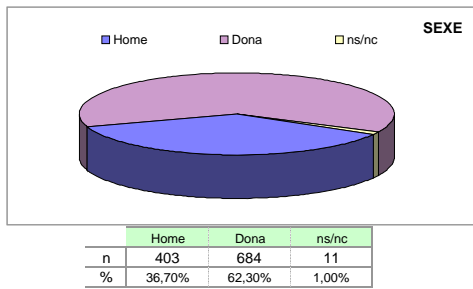
Grups participants
46

Curs 2009-2010
1r semestre

Alumnat matriculat en els grups participants: **2.769**
Nombre total d'enquestes emplenades: **1.098**

Percentatge de resposta
39,65%

Anàlisi descriptiva de les dades identificadores de l'alumnat participant



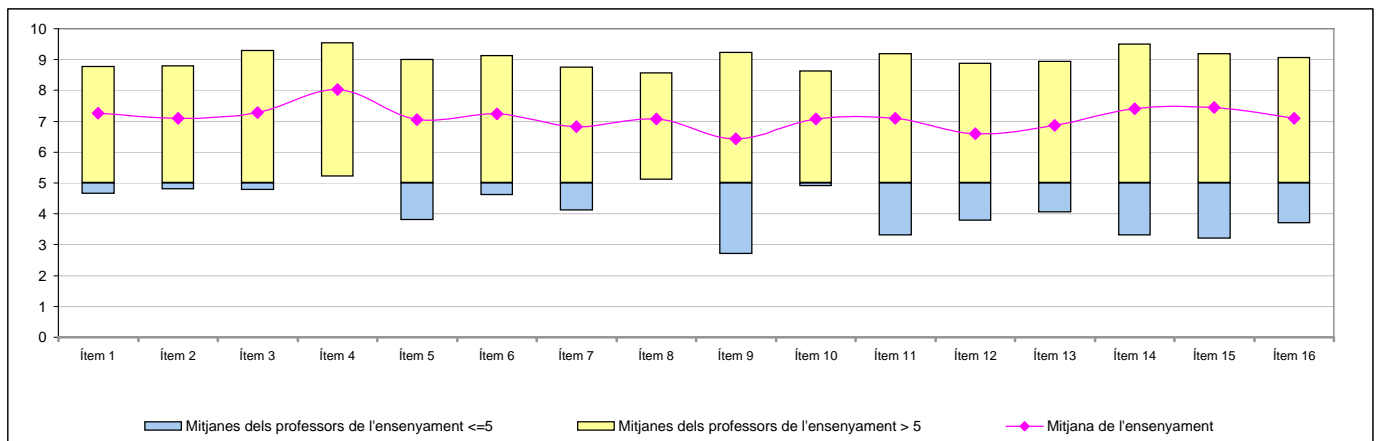
Taula d'estadístics descriptius

	respostes		ensenyament			
	nre.	%	mitjana	desviació	mínim	màxim
1 A l'inici del curs ha explicat amb claredat els objectius, el programa de l'assignatura i els criteris d'avaluació	1.088	99,1	7,27	2,06	0	10
2 Planifica adequadament el desenvolupament de l'assignatura (sessions, activitats, ritme)	1.095	99,7	7,09	2,04	0	10
3 Presenta una visió ampla de l'assignatura	1.094	99,6	7,29	2,06	0	10
4 Mostra un coneixement adequat de la matèria	1.094	99,6	8,02	1,95	0	10
5 Transmet amb claredat els continguts de l'assignatura	1.088	99,1	7,05	2,27	0	10
6 Mostra una actitud flexible introduint canvis raonables en el pla del curs, quan és necessari	1.090	99,3	7,25	2,17	0	10
7 La metodologia desenvolupada en l'assignatura ha estat adequada	1.096	99,8	6,83	2,22	0	10
8 El material d'estudi i de consulta proposat (bibliografia/documents/recursos didàctics, etc.) ha estat útil per a l'aprenentatge de l'assignatura	1.090	99,3	7,08	2,09	0	10
9 La seva manera d'explicar aconsegueix motivar l'alumnat	1.094	99,6	6,43	2,69	0	10
10 El tipus de treball realitzat (lectures, exercicis, estudis, pràctiques ...) ha contribuït a un bon aprenentatge de l'assignatura	1.093	99,5	7,07	2,18	0	10
11 Fomenta, facilita i crea un bon clima de treball i participació a classe	1.095	99,7	7,09	2,35	0	10
12 El volum de feina exigida és proporcional als crèdits de l'assignatura	1.094	99,6	6,59	2,56	0	10
13 El tipus d'avaluació previst (criteris i procediments) s'adequa a l'assignatura	1.097	99,9	6,86	2,37	0	10
14 Manté un bon clima de comunicació i relació amb els estudiants	1.096	99,8	7,40	2,32	0	10
15 Mostra interès perquè els alumnes aprenguin	1.096	99,8	7,45	2,27	0	10
16 En general, estic satisfet/a amb la qualitat del treball desenvolupat pel/per la professor/a	1.091	99,4	7,09	2,34	0	10

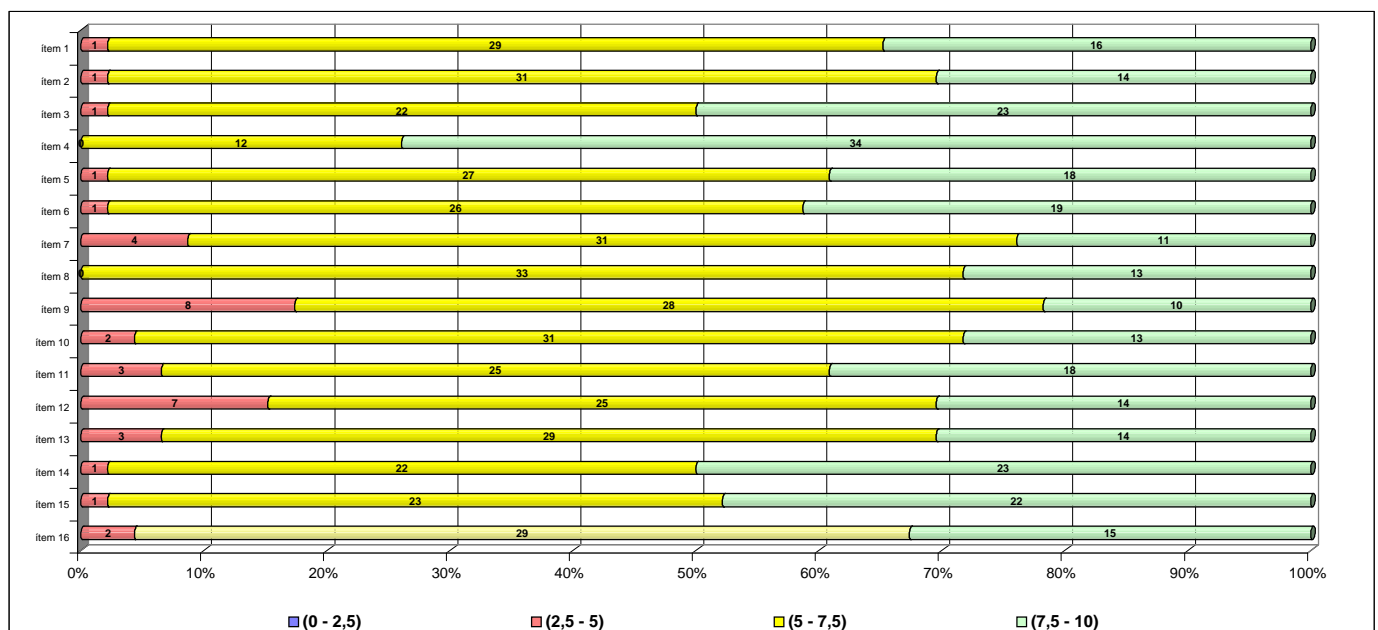
Taula de freqüències de les respostes (%)

		Escala de valoració										Mitjana	Desviació										
		← Totalment en desacord												Totalment d'acord →									
		0	1	2	3	4	5	6	7	8	9			10									
1	A l'inici del curs ha explicat amb claredat els objectius, el programa de l'assignatura i els criteris d'avaluació	n 14	9	12	25	33	90	137	203	247	180	138	7,27	2,06									
		% 1,3	0,8	1,1	2,3	3,0	8,2	12,5	18,5	22,5	16,4	12,6											
2	Planifica adequadament el desenvolupament de l'assignatura (sessions, activitats, ritme)	n 9	9	16	27	55	100	153	193	259	161	113	7,09	2,04									
		% 0,8	0,8	1,5	2,5	5,0	9,1	13,9	17,6	23,6	14,7	10,3											
3	Presenta una visió ampla de l'assignatura	n 11	13	12	19	42	81	145	204	240	183	144	7,29	2,06									
		% 1,0	1,2	1,1	1,7	3,8	7,4	13,2	18,6	21,9	16,7	13,1											
4	Mostra un coneixement adequat de la matèria	n 9	7	7	11	17	64	87	141	208	271	272	8,02	1,95									
		% 0,8	0,6	0,6	1,0	1,5	5,8	7,9	12,8	18,9	24,7	24,8											
5	Transmet amb claredat els continguts de l'assignatura	n 17	16	24	28	58	91	134	175	227	188	130	7,05	2,27									
		% 1,5	1,5	2,2	2,6	5,3	8,3	12,2	15,9	20,7	17,1	11,8											
6	Mostra una actitud flexible introduint canvis raonables en el pla del curs, quan és necessari	n 16	6	22	27	35	104	130	160	256	180	154	7,25	2,17									
		% 1,5	0,5	2,0	2,5	3,2	9,5	11,8	14,6	23,3	16,4	14,0											
7	La metodologia desenvolupada en l'assignatura ha estat adequada	n 17	14	27	41	60	90	153	203	241	160	90	6,83	2,22									
		% 1,5	1,3	2,5	3,7	5,5	8,2	13,9	18,5	21,9	14,6	8,2											
8	El material d'estudi i de consulta proposat (bibliografia/documents/recursos didàctics, etc.) ha estat útil per a l'aprenentatge de l'assignatura	n 6	8	23	29	53	119	147	187	218	171	129	7,08	2,09									
		% 0,5	0,7	2,1	2,6	4,8	10,8	13,4	17,0	19,9	15,6	11,7											
9	La seva manera d'explicar aconsegueix motivar l'alumnat	n 35	45	36	61	59	120	124	158	188	139	129	6,43	2,69									
		% 3,2	4,1	3,3	5,6	5,4	10,9	11,3	14,4	17,1	12,7	11,7											
10	El tipus de treball realitzat (lectures, exercicis, estudis, pràctiques ...) ha contribuït a un bon aprenentatge de l'assignatura	n 13	17	17	27	51	104	146	183	221	192	122	7,07	2,18									
		% 1,2	1,5	1,5	2,5	4,6	9,5	13,3	16,7	20,1	17,5	11,1											
11	Fomenta, facilita i crea un bon clima de treball i participació a classe	n 20	20	21	32	53	83	135	181	205	190	155	7,09	2,35									
		% 1,8	1,8	1,9	2,9	4,8	7,6	12,3	16,5	18,7	17,3	14,1											
12	El volum de feina exigida és proporcional als crèdits de l'assignatura	n 39	21	41	49	61	110	106	175	228	160	104	6,59	2,56									
		% 3,6	1,9	3,7	4,5	5,6	10,0	9,7	15,9	20,8	14,6	9,5											
13	El tipus d'avaluació previst (criteris i procediments) s'adequa a l'assignatura	n 25	25	24	30	54	104	133	180	237	176	109	6,86	2,37									
		% 2,3	2,3	2,2	2,7	4,9	9,5	12,1	16,4	21,6	16,0	9,9											
14	Manté un bon clima de comunicació i relació amb els estudiants	n 16	22	20	26	39	58	119	168	218	207	203	7,40	2,32									
		% 1,5	2,0	1,8	2,4	3,6	5,3	10,8	15,3	19,9	18,9	18,5											
15	Mostra interès perquè els alumnes aprenguin	n 15	19	17	29	29	75	105	171	222	210	204	7,45	2,27									
		% 1,4	1,7	1,5	2,6	2,6	6,8	9,6	15,6	20,2	19,1	18,6											
16	En general, estic satisfet/a amb la qualitat del treball desenvolupat pel/per la professor/a	n 16	27	22	27	38	101	138	177	199	191	155	7,09	2,34									
		% 1,5	2,5	2,0	2,5	3,5	9,2	12,6	16,1	18,1	17,4	14,1											

Gràfic de mitjanes: mitjana de l'ensenyament i mitjana mínima i màxima del professorat participant en l'enquesta



Distribució per intervals de les puntuacions mitjanes del professorat de l'ensenyament participant en l'enquesta



Agrupació dels ítems per categories

ENS:

Sociologia

Cat_1. Saber - domini de la matèria (ítems 3 i 4)

Inclou el grau de confiança que té l'alumnat respecte del domini de la matèria que té el professor i dels coneixements que transmet a l'hora de donar una visió àmplia de la matèria.

Interval de les mitjanes	3. Presenta una visió àmplia de l'assignatura		4. Mostra un coneixement adequat de la matèria	
	freqüència	percentatge	freqüència	percentatge
(0 - 2,5)	0	0,00%	0	0,00%
(2,5 - 5)	1	2,17%	0	0,00%
(5 - 7,5)	22	47,83%	12	26,09%
(7,5 - 10)	23	50,00%	34	73,91%
Mitjana	MÍNIMA 4,78 MÀXIMA 9,29	GLOBAL 7,29	MÍNIMA 5,21 MÀXIMA 9,55	GLOBAL 8,02
Mitjana GLOBAL de la CATEGORIA			7,65	

Cat_2. Organització i planificació de l'actuació docent (ítems 1, 2 i 6)

Aquesta dimensió no avalua el Pla docent en si mateix (instrument a disposició de la comunitat universitària) sinó el que se'n deriva de l'aplicació a través de:

- La comunicació a l'alumnat, a l'inici del curs, del marc de referència del professor en relació amb els objectius, els criteris de l'organització i la seqüència de la matèria i el que s'espera de l'alumne i com serà avaluat.

- La capacitat de planificar adequadament el desenvolupament de l'assignatura i incloure-hi com a actitud important la flexibilitat o capacitat d'introduir canvis en el pla de curs inicial, de manera que es respecti el que és substancial a la matèria, segons la conjuntura del grup o altres situacions no previstes.

Interval de les mitjanes	1. A l'inici del curs ha explicat amb claredat els objectius, el programa de l'assignatura i els criteris d'avaluació		2. Planifica adequadament el desenvolupament de l'assignatura (sessions, activitats, ritme)		6. Mostra una actitud flexible introduint canvis raonables en el pla del curs, quan és necessari	
	freqüència	percentatge	freqüència	percentatge	freqüència	percentatge
(0 - 2,5)	0	0,00%	0	0,00%	0	0,00%
(2,5 - 5)	1	2,17%	1	2,17%	1	2,17%
(5 - 7,5)	29	63,04%	31	67,39%	26	56,52%
(7,5 - 10)	16	34,78%	14	30,43%	19	41,30%
Mitjana	MÍNIMA 4,65 MÀXIMA 8,77	GLOBAL 7,27	MÍNIMA 4,80 MÀXIMA 8,81	GLOBAL 7,09	MÍNIMA 4,60 MÀXIMA 9,13	GLOBAL 7,25
Mitjana GLOBAL de la CATEGORIA			7,20			

Cat_3. L'exposició docent (ítems 5 i 9)

Inclou dos aspectes implícits en l'actuació docent:

- La claredat de l'exposició, amb independència de la metodologia o del format de classe considerat (magistral, pràctiques, etc.)

- La motivació de l'alumnat o la capacitat de transmetre, a través de l'exposició docent, l'interès per l'assignatura.

Interval de les mitjanes	5. Transmet amb claredat els continguts de l'assignatura		9. La seva manera d'explicar aconsegueix motivar l'alumnat	
	freqüència	percentatge	freqüència	percentatge
(0 - 2,5)	0	0,00%	0	0,00%
(2,5 - 5)	1	2,17%	8	17,39%
(5 - 7,5)	27	58,70%	28	60,87%
(7,5 - 10)	18	39,13%	10	21,74%
Mitjana	MÍNIMA 3,80 MÀXIMA 9,00	GLOBAL 7,05	MÍNIMA 2,70 MÀXIMA 9,23	GLOBAL 6,43
Mitjana GLOBAL de la CATEGORIA			6,74	

Cat_4. Metodologia i ús de recursos en el procés d'ensenyament - aprenentatge (ítems 7, 8 i 10)

Suposa avaluar l'actuació del professor en relació amb:

- L'adequació de la metodologia o de les estratègies d'aprenentatge en el context de la classe o de la situació docent
- La capacitat d'orientar adequadament l'estudiant per desenvolupar les feines mitjançant diferents activitats i treballs
- La qualitat del material d'estudi i dels recursos aportats

7. La metodologia desenvolupada en l'assignatura ha estat adequada			8. El material d'estudi i de consulta proposat (bibliografia, documents, recursos didàctics, etc.) ha estat útil per a l'aprenentatge de l'assignatura			10. El tipus de treball realitzat (lectures, exercicis, estudis, pràctiques, etc.) ha contribuït a un bon aprenentatge de l'assignatura		
Intervals de les mitjanes	freqüència	percentatge	freqüència	percentatge	freqüència	percentatge		
(0 - 2,5)	0	0,00%	0	0,00%	0	0,00%		
(2,5 - 5)	4	8,70%	0	0,00%	2	4,35%		
(5 - 7,5)	31	67,39%	33	71,74%	31	67,39%		
(7,5 - 10)	11	23,91%	13	28,26%	13	28,26%		
Mitjana	MÍNIMA 4,10 MÀXIMA 8,75	GLOBAL 6,83	MÍNIMA 5,10 MÀXIMA 8,57	GLOBAL 7,08	MÍNIMA 4,90 MÀXIMA 8,63	GLOBAL 7,07		
Mitjana GLOBAL de la CATEGORIA			6,99					

Cat_5. Actituds del professorat en la interacció amb els estudiants, tant en el context de grup classe com en l'atenció individualitzada (ítems 11,14 i 15)

Inclou els següents aspectes:

- Actitud de respecte i de receptivitat vers l'alumnat
- Implicació personal amb el progrés dels estudiants en el procés d'aprenentatge
- Capacitat de promoure un clima de classe participatiu

11. Fomenta, facilita i crea un bon clima de treball i participació a classe			14. Manté un bon clima de comunicació i relació amb els estudiants			15. Mostra interès perquè els alumnes aprenguin		
Intervals de les mitjanes	freqüència	percentatge	freqüència	percentatge	freqüència	percentatge		
(0 - 2,5)	0	0,00%	0	0,00%	0	0,00%		
(2,5 - 5)	3	6,52%	1	2,17%	1	2,17%		
(5 - 7,5)	25	54,35%	22	47,83%	23	50,00%		
(7,5 - 10)	18	39,13%	23	50,00%	22	47,83%		
Mitjana	MÍNIMA 3,30 MÀXIMA 9,19	GLOBAL 7,09	MÍNIMA 3,30 MÀXIMA 9,50	GLOBAL 7,40	MÍNIMA 3,20 MÀXIMA 9,19	GLOBAL 7,45		
Mitjana GLOBAL de la CATEGORIA			7,31					

Cat_6. Avaluació dels aprenentatges (ítems 12 i 13)

Inclou els següents aspectes:

- Coherència de les demandes de treball en relació amb els crèdits de l'assignatura i del treball desenvolupat.
- Adequació dels criteris i dels procediments d'avaluació previstos a la naturalesa i al desenvolupament de la matèria

Cat_7. Satisfacció global (ítem 16)

Valoració global amb la qualitat de l'actuació docent del professorat

12. El volum de feina exigida és proporcional als crèdits de l'assignatura			13. El tipus d'avaluació previst (criteris i procediments) s'adequa a l'assignatura			16. En general, estic satisfet/a amb la qualitat del treball desenvolupat pel/per la professor/professora		
Intervals de les mitjanes	freqüència	percentatge	freqüència	percentatge	freqüència	percentatge		
(0 - 2,5)	0	0,00%	0	0,00%	0	0,00%		
(2,5 - 5)	7	15,22%	3	6,52%	2	4,35%		
(5 - 7,5)	25	54,35%	29	63,04%	29	63,04%		
(7,5 - 10)	14	30,43%	14	30,43%	15	32,61%		
Mitjana	MÍNIMA 3,79 MÀXIMA 8,88	GLOBAL 6,59	MÍNIMA 4,04 MÀXIMA 8,94	GLOBAL 6,86	MÍNIMA 3,70 MÀXIMA 9,06	GLOBAL 7,09		
Mitjana GLOBAL de la CATEGORIA			6,73			7,09		

Grups participants
46

Curs 2009-2010
1r semestre

Alumnat matriculat en el grup participant: 2.769
Nombre d'enquestes emplenades: 1.098

Percentatge de resposta
39,65%

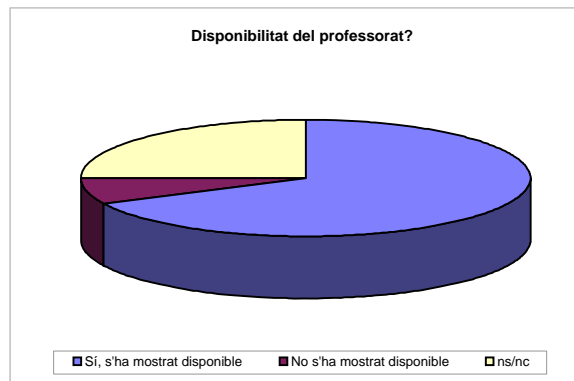
RESULTATS PREGUNTES ESPECÍFIQUES DE L'ENSENYAMENT:

Sociologia

Pregunta 17

Sempre que he necessitat consultar-li quelcom en l'horari de tutoria m'ha atès o bé s'ha mostrat disponible per atendre'm en un altre moment.

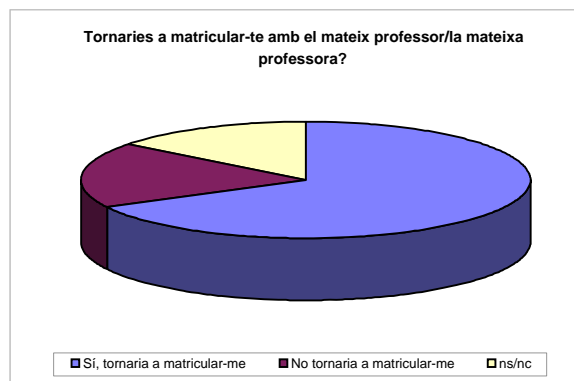
Taula de freqüències		Freqüència	Percentatge	Percentatge vàlid
Categories vàlides	Sí, s'ha mostrat disponible	745	67,85	90,63
	No s'ha mostrat disponible	77	7,01	9,37
	ns/nc	276	25,14	100
	Total	1.098	100	



Pregunta 18

En el cas de suspendre l'assignatura, tornaria a matricular-me amb el mateix professor/a

Taula de freqüències		Freqüència	Percentatge	Percentatge vàlid
Categories vàlides	Sí, tornaria a matricular-me	737	67,12	78,57
	No tornaria a matricular-me	201	18,31	21,43
	ns/nc	160	14,57	100
	Total	1.098	100	





INFORME AGREGAT D'ENSENYAMENT

Sociologia

El professorat que ha impartit docència en l'ensenyament de Sociologia, el 2n semestre del curs 2009-2010, està adscrit als departaments: Dret Constitucional i Ciència Política, Psicologia Social, Història i Institucions Econòmiques, Matemàtica Econòmica, Financera i Actuarial, Teoria Sociològica, Filosofia del Dret i Metodologia de les Ciències Socials i Sociologia i Anàlisi de les Organitzacions. Aquest professorat va estar seleccionat prèviament en la planificació tramesa al Servei de Planificació i Anàlisi.

L'enquesta s'ha realitzat a 43 grups classe i s'han recollit 888 respostes sobre un potencial de 2.623 respostes possibles (equivalents a la suma total dels estudiants matriculats en el conjunt dels grups participants), cosa que representa un 33,85 % de resposta vàlida.

S'han elaborat informes corresponents a l'actuació docent de 34 professors i professores, que han impartit 24 assignatures diferents. Quan el nombre de respostes rebudes ha estat inferior a 10, s'ha procedit a elaborar l'informe corresponent si es donaven simultàniament les condicions següents: que el nombre de matriculats sigui igual o superior a 5 i el nombre de respostes sigui igual o superior a 4; que la participació sigui igual o més gran al 30% dels estudiants matriculats i que l'error mostral se situï al voltant del valor 0,30.

Descripció de l'informe

L'informe s'estructura en els apartats següents:

1. **Síntesi dels principals resultats.**
2. **Informe agregat de l'ensenyament.** Similar al que presenta cadascun dels professors; inclou l'anàlisi descriptiva de les dades identificadores de l'alumnat participant, la taula d'estadístics descriptius, la taula de freqüències de les respostes, el gràfic de mitjanes i la distribució per intervals de les puntuacions mitjanes del professorat participant.
3. **Agrupació dels ítems per categories.** En aquest cas, els 16 ítems de l'enquesta s'han agrupat en 7 categories segons la definició especificada en el manual d'avaluació. L'agrupació ha estat la següent:
 - ▶ Saber - domini de la matèria (ítems 3 i 4)
 - ▶ Organització i planificació de l'actuació docent (ítems 1, 2 i 6)
 - ▶ L'exposició docent (ítems 5 i 9)
 - ▶ Metodologia i ús dels recursos en el procés d'ensenyament - aprenentatge (ítems 7, 8 i 10)
 - ▶ Actituds del professorat en la interacció amb els estudiants, tant en el context de grup classe com en l'atenció individualitzada (ítems 11, 14 i 15)
 - ▶ Avaluació dels aprenentatges (ítems 12 i 13)
 - ▶ Satisfacció global (ítem 16)

Es presenta, sobre cada categoria, la distribució de mitjanes en els intervals següents: (0 - 2,5), (2,5 - 5), (5 - 7,5) i (7,5 - 10), així com la mitjana màxima, la mitjana mínima i la mitjana global de la categoria.

1. Síntesi dels principals resultats

Caracterització de la mostra

Del total d'alumnat que ha participat en l'enquesta, un 58 % han estat dones. La mitjana d'edat se situa en els 23 anys; l'edat mínima és 18 anys i la màxima 66. Pel que fa a la situació laboral, un 48,65 % manifesta que treballa i un 40,05 % d'aquests ho fa en una jornada de més de 25 hores.

Respecte al tipus d'assignatura, un 74,66 % dels estudiants les ha cursat com a obligatòries i un 19,59 % les ha triat com a optatives. Tanmateix, s'han matriculat per primera vegada el 89,53 % dels estudiants i un 5,29 % ho ha fet dues o més vegades en la mateixa assignatura.

El 62,05 % dels estudiants afirma que ha assistit a classe molt sovint. Pel que fa a l'interès per l'assignatura, un 21,17 % manifesta que té un interès molt alt. Finalment, un 17,91 % considera que ha aprofundit molt en el contingut d'aquesta.

Valoració dels ítems

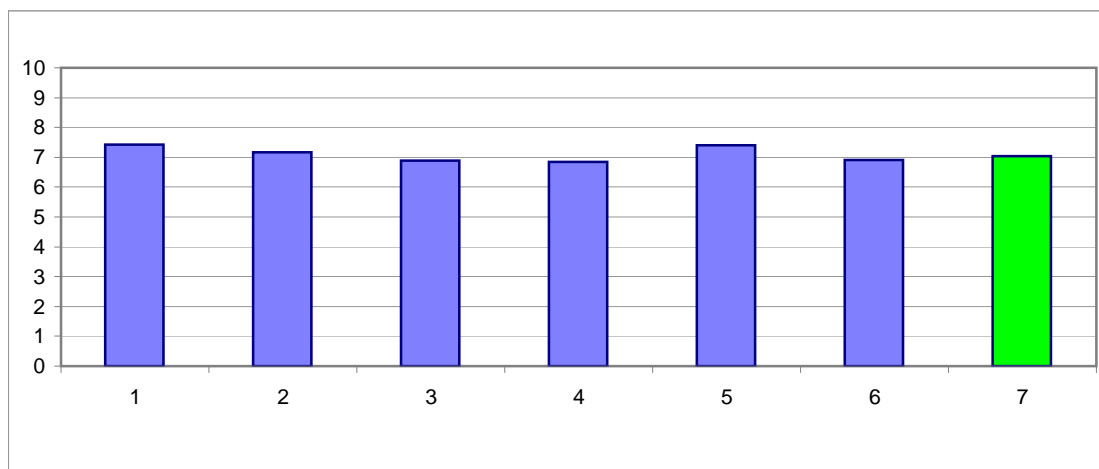
En una escala de valoració d'entre 0 i 10 (totalment en desacord - totalment d'acord), l'ítem que s'ha valorat millor ha estat l'ítem 4: "Mostra un coneixement adequat de la matèria" amb una mitjana de 7,69. Per contra, l'ítem amb la valoració més baixa ha estat l'ítem 9: "La seva manera d'explicar aconsegueix motivar l'alumnat" amb una mitjana de 6,65.

L'ítem de satisfacció global ("En general, estic satisfet/a amb la qualitat del treball desenvolupat per/per la professor/a") presenta una mitjana de 7,04 amb una desviació de $\pm 2,47$ en el total de la mostra de l'ensenyament.

Taula resum de l'agrupació de les preguntes per categories i gràfic de mitjanes

Cat_1. Saber-domini de la matèria (ítems 3 i 4)	7,42
Cat_2. Organització i planificació de l'acte docent (ítems 1, 2 i 6)	7,17
Cat_3. L'exposició docent (ítems. 5 i 9)	6,88
Cat_4. Metodologia i ús de recursos ... (ítems 7, 8 i 10)	6,85
Cat_5. Actituds en la interacció amb els estudiants ... (ítems 11, 14 i 15)	7,40
Cat_6. Avaluació (ítems. 12 i 13)	6,90
Cat_7. Satisfacció global (ítems. 16)	7,04

Gràfic de les mitjanes globals de cada categoria



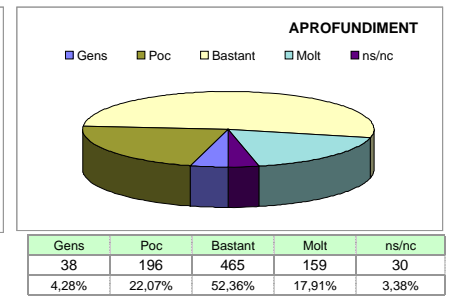
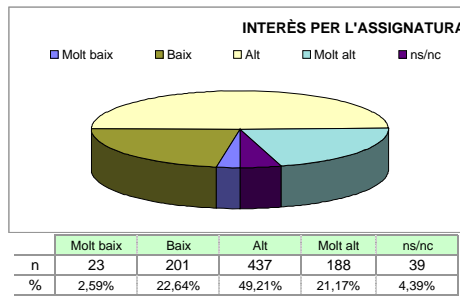
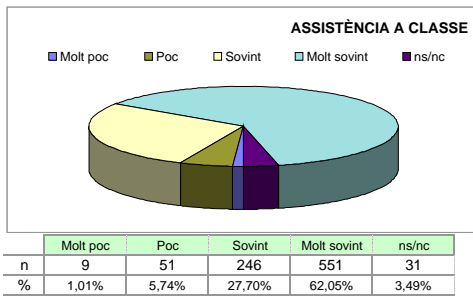
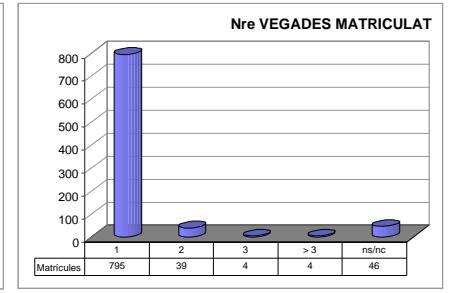
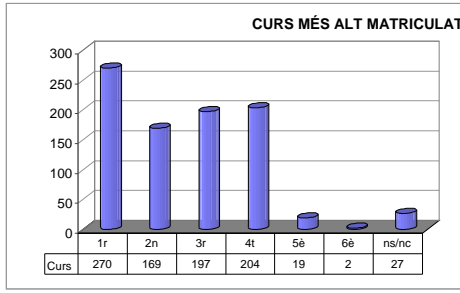
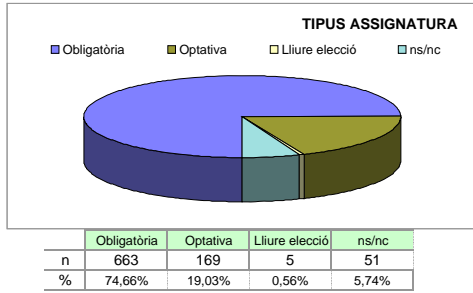
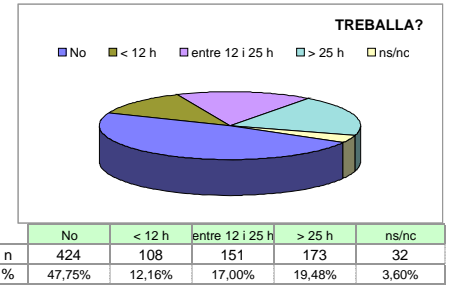
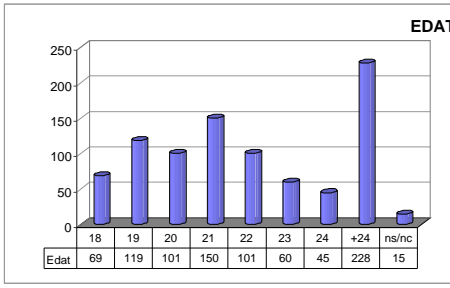
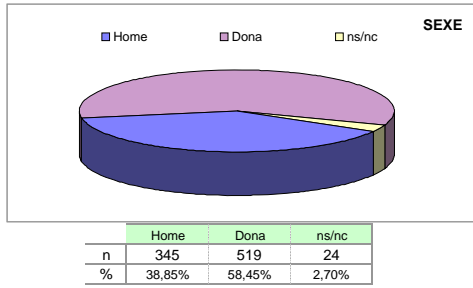
Grups participants
43

Curs 2009-2010
2n semestre

Alumnat matriculat en els grups participants: 2.623
Nombre total d'enquestes emplenades: 888

Percentatge de resposta
33,85%

Anàlisi descriptiva de les dades identificadores de l'alumnat participant



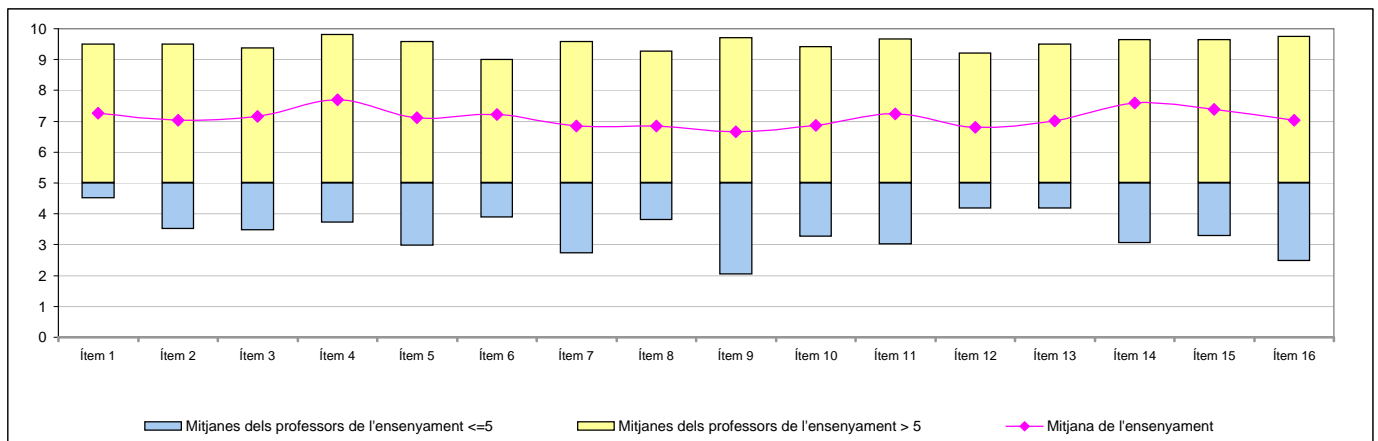
Taula d'estadístics descriptius

	respostes		ensenyament			
	nre.	%	mitjana	desviació	mínim	màxim
1 A l'inici del curs ha explicat amb claredat els objectius, el programa de l'assignatura i els criteris d'avaluació	871	98,1	7,27	2,05	0	10
2 Planifica adequadament el desenvolupament de l'assignatura (sessions, activitats, ritme)	875	98,5	7,03	2,19	0	10
3 Presenta una visió ampla de l'assignatura	877	98,8	7,16	2,21	0	10
4 Mostra un coneixement adequat de la matèria	872	98,2	7,69	2,16	0	10
5 Transmet amb claredat els continguts de l'assignatura	879	99,0	7,12	2,35	0	10
6 Mostra una actitud flexible introduint canvis raonables en el pla del curs, quan és necessari	876	98,6	7,23	2,09	0	10
7 La metodologia desenvolupada en l'assignatura ha estat adequada	867	97,6	6,85	2,34	0	10
8 El material d'estudi i de consulta proposat (bibliografia/documents/recursos didàctics, etc.) ha estat útil per a l'aprenentatge de l'assignatura	877	98,8	6,84	2,35	0	10
9 La seva manera d'explicar aconsegueix motivar l'alumnat	877	98,8	6,65	2,63	0	10
10 El tipus de treball realitzat (lectures, exercicis, estudis, pràctiques ...) ha contribuït a un bon aprenentatge de l'assignatura	880	99,1	6,86	2,27	0	10
11 Fomenta, facilita i crea un bon clima de treball i participació a classe	877	98,8	7,23	2,27	0	10
12 El volum de feina exigida és proporcional als crèdits de l'assignatura	871	98,1	6,80	2,31	0	10
13 El tipus d'avaluació previst (criteris i procediments) s'adequa a l'assignatura	871	98,1	7,01	2,25	0	10
14 Manté un bon clima de comunicació i relació amb els estudiants	870	98,0	7,59	2,18	0	10
15 Mostra interès perquè els alumnes aprenguin	872	98,2	7,39	2,28	0	10
16 En general, estic satisfet/a amb la qualitat del treball desenvolupat pel/per la professor/a	856	96,4	7,04	2,47	0	10

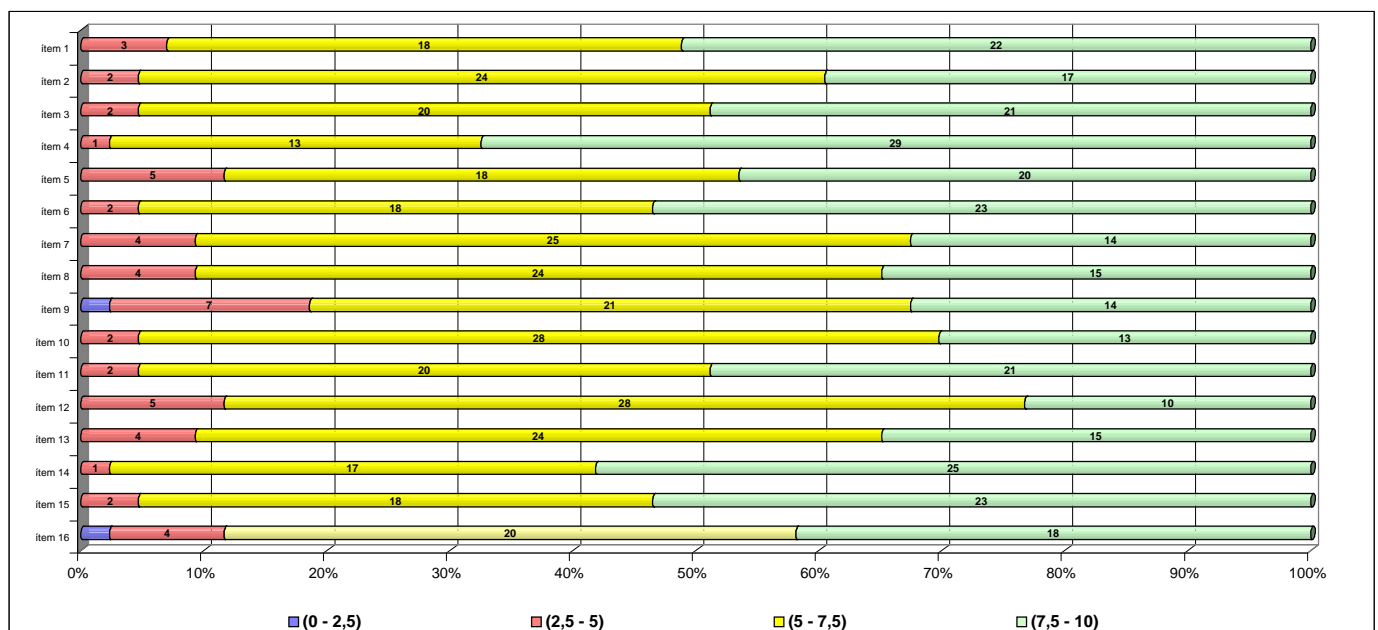
Taula de freqüències de les respostes (%)

		Escala de valoració										Mitjana	Desviació	
		← Totalment en desacord → Totalment d'acord →												
		0	1	2	3	4	5	6	7	8	9			10
1	A l'inici del curs ha explicat amb claredat els objectius, el programa de l'assignatura i els criteris d'avaluació	n 6	6	14	24	31	78	99	158	201	140	114	7,27	2,05
		% 0,7	0,7	1,6	2,7	3,5	8,8	11,1	17,8	22,6	15,8	12,8		
2	Planifica adequadament el desenvolupament de l'assignatura (sessions, activitats, ritme)	n 13	12	16	26	32	84	109	165	182	146	90	7,03	2,19
		% 1,5	1,4	1,8	2,9	3,6	9,5	12,3	18,6	20,5	16,4	10,1		
3	Presenta una visió ampla de l'assignatura	n 7	7	27	34	27	73	109	137	194	143	119	7,16	2,21
		% 0,8	0,8	3,0	3,8	3,0	8,2	12,3	15,4	21,8	16,1	13,4		
4	Mostra un coneixement adequat de la matèria	n 6	15	13	16	27	45	69	127	181	195	178	7,69	2,16
		% 0,7	1,7	1,5	1,8	3,0	5,1	7,8	14,3	20,4	22,0	20,0		
5	Transmet amb claredat els continguts de l'assignatura	n 13	20	19	23	44	60	106	136	178	160	120	7,12	2,35
		% 1,5	2,3	2,1	2,6	5,0	6,8	11,9	15,3	20,0	18,0	13,5		
6	Mostra una actitud flexible introduint canvis raonables en el pla del curs, quan és necessari	n 11	8	12	19	27	88	98	159	200	145	109	7,23	2,09
		% 1,2	0,9	1,4	2,1	3,0	9,9	11,0	17,9	22,5	16,3	12,3		
7	La metodologia desenvolupada en l'assignatura ha estat adequada	n 13	17	26	32	45	79	106	144	180	136	89	6,85	2,34
		% 1,5	1,9	2,9	3,6	5,1	8,9	11,9	16,2	20,3	15,3	10,0		
8	El material d'estudi i de consulta proposat (bibliografia/documents/recursos didàctics, etc.) ha estat útil per a l'aprenentatge de l'assignatura	n 15	20	17	32	36	108	106	154	156	126	107	6,84	2,35
		% 1,7	2,3	1,9	3,6	4,1	12,2	11,9	17,3	17,6	14,2	12,0		
9	La seva manera d'explicar aconsegueix motivar l'alumnat	n 26	26	33	40	43	76	105	151	135	119	123	6,65	2,63
		% 2,9	2,9	3,7	4,5	4,8	8,6	11,8	17,0	15,2	13,4	13,9		
10	El tipus de treball realitzat (lectures, exercicis, estudis, pràctiques ...) ha contribuït a un bon aprenentatge de l'assignatura	n 9	17	25	35	37	91	111	157	178	129	91	6,86	2,27
		% 1,0	1,9	2,8	3,9	4,2	10,2	12,5	17,7	20,0	14,5	10,2		
11	Fomenta, facilita i crea un bon clima de treball i participació a classe	n 7	18	17	25	37	72	91	147	168	161	134	7,23	2,27
		% 0,8	2,0	1,9	2,8	4,2	8,1	10,2	16,6	18,9	18,1	15,1		
12	El volum de feina exigida és proporcional als crèdits de l'assignatura	n 15	13	23	28	55	93	111	146	172	123	92	6,80	2,31
		% 1,7	1,5	2,6	3,2	6,2	10,5	12,5	16,4	19,4	13,9	10,4		
13	El tipus d'avaluació previst (criteris i procediments) s'adequa a l'assignatura	n 13	12	17	27	39	95	108	127	185	152	96	7,01	2,25
		% 1,5	1,4	1,9	3,0	4,4	10,7	12,2	14,3	20,8	17,1	10,8		
14	Manté un bon clima de comunicació i relació amb els estudiants	n 8	10	16	17	31	49	91	116	175	185	172	7,59	2,18
		% 0,9	1,1	1,8	1,9	3,5	5,5	10,2	13,1	19,7	20,8	19,4		
15	Mostra interès perquè els alumnes aprenguin	n 7	20	18	19	34	55	83	153	146	190	147	7,39	2,28
		% 0,8	2,3	2,0	2,1	3,8	6,2	9,3	17,2	16,4	21,4	16,6		
16	En general, estic satisfet/a amb la qualitat del treball desenvolupat pel/per la professor/a	n 24	18	12	30	35	75	93	143	138	161	127	7,04	2,47
		% 2,7	2,0	1,4	3,4	3,9	8,4	10,5	16,1	15,5	18,1	14,3		

Gràfic de mitjanes: mitjana de l'ensenyament i mitjana mínima i màxima del professorat participant en l'enquesta



Distribució per intervals de les puntuacions mitjanes del professorat de l'ensenyament participant en l'enquesta



Agrupació dels ítems per categories

ENS:

Sociologia

Cat_1. Saber - domini de la matèria (ítems 3 i 4)

Inclou el grau de confiança que té l'alumnat respecte del domini de la matèria que té el professor i dels coneixements que transmet a l'hora de donar una visió àmplia de la matèria.

Interval de les mitjanes	3. Presenta una visió àmplia de l'assignatura		4. Mostra un coneixement adequat de la matèria	
	freqüència	percentatge	freqüència	percentatge
(0 - 2,5)	0	0,00%	0	0,00%
(2,5 - 5)	2	4,65%	1	2,33%
(5 - 7,5)	20	46,51%	13	30,23%
(7,5 - 10)	21	48,84%	29	67,44%
Mitjana	MÍNIMA 3,46 MÀXIMA 9,38	GLOBAL 7,16	MÍNIMA 3,72 MÀXIMA 9,82	GLOBAL 7,69
Mitjana GLOBAL de la CATEGORIA			7,42	

Cat_2. Organització i planificació de l'actuació docent (ítems 1, 2 i 6)

Aquesta dimensió no avalua el Pla docent en si mateix (instrument a disposició de la comunitat universitària) sinó el que se'n deriva de l'aplicació a través de:

- La comunicació a l'alumnat, a l'inici del curs, del marc de referència del professor en relació amb els objectius, els criteris de l'organització i la seqüència de la matèria i el que s'espera de l'alumne i com serà avaluat.

- La capacitat de planificar adequadament el desenvolupament de l'assignatura i incloure-hi com a actitud important la flexibilitat o capacitat d'introduir canvis en el pla de curs inicial, de manera que es respecti el que és substancial a la matèria, segons la conjuntura del grup o altres situacions no previstes.

Interval de les mitjanes	1. A l'inici del curs ha explicat amb claredat els objectius, el programa de l'assignatura i els criteris d'avaluació		2. Planifica adequadament el desenvolupament de l'assignatura (sessions, activitats, ritme)		6. Mostra una actitud flexible introduint canvis raonables en el pla del curs, quan és necessari	
	freqüència	percentatge	freqüència	percentatge	freqüència	percentatge
(0 - 2,5)	0	0,00%	0	0,00%	0	0,00%
(2,5 - 5)	3	6,98%	2	4,65%	2	4,65%
(5 - 7,5)	18	41,86%	24	55,81%	18	41,86%
(7,5 - 10)	22	51,16%	17	39,53%	23	53,49%
Mitjana	MÍNIMA 4,50 MÀXIMA 9,50	GLOBAL 7,27	MÍNIMA 3,50 MÀXIMA 9,50	GLOBAL 7,03	MÍNIMA 3,88 MÀXIMA 9,00	GLOBAL 7,23
Mitjana GLOBAL de la CATEGORIA			7,17			

Cat_3. L'exposició docent (ítems 5 i 9)

Inclou dos aspectes implícits en l'actuació docent:

- La claredat de l'exposició, amb independència de la metodologia o del format de classe considerat (magistral, pràctiques, etc.)

- La motivació de l'alumnat o la capacitat de transmetre, a través de l'exposició docent, l'interès per l'assignatura.

Interval de les mitjanes	5. Transmet amb claredat els continguts de l'assignatura		9. La seva manera d'explicar aconsegueix motivar l'alumnat	
	freqüència	percentatge	freqüència	percentatge
(0 - 2,5)	0	0,00%	1	2,33%
(2,5 - 5)	5	11,63%	7	16,28%
(5 - 7,5)	18	41,86%	21	48,84%
(7,5 - 10)	20	46,51%	14	32,56%
Mitjana	MÍNIMA 2,96 MÀXIMA 9,58	GLOBAL 7,12	MÍNIMA 2,04 MÀXIMA 9,71	GLOBAL 6,65
Mitjana GLOBAL de la CATEGORIA			6,88	

Cat_4. Metodologia i ús de recursos en el procés d'ensenyament - aprenentatge (ítems 7, 8 i 10)

Suposa avaluar l'actuació del professor en relació amb:

- L'adequació de la metodologia o de les estratègies d'aprenentatge en el context de la classe o de la situació docent
- La capacitat d'orientar adequadament l'estudiant per desenvolupar les feines mitjançant diferents activitats i treballs
- La qualitat del material d'estudi i dels recursos aportats

Interval de les mitjanes	7. La metodologia desenvolupada en l'assignatura ha estat adequada		8. El material d'estudi i de consulta proposat (bibliografia, documents, recursos didàctics, etc.) ha estat útil per a l'aprenentatge de l'assignatura		10. El tipus de treball realitzat (lectures, exercicis, estudis, pràctiques, etc.) ha contribuït a un bon aprenentatge de l'assignatura	
	freqüència	percentatge	freqüència	percentatge	freqüència	percentatge
(0 - 2,5)	0	0,00%	0	0,00%	0	0,00%
(2,5 - 5)	4	9,30%	4	9,30%	2	4,65%
(5 - 7,5)	25	58,14%	24	55,81%	28	65,12%
(7,5 - 10)	14	32,56%	15	34,88%	13	30,23%
Mitjana	MÍNIMA 2,72 MÀXIMA 9,59	GLOBAL 6,85	MÍNIMA 3,79 MÀXIMA 9,27	GLOBAL 6,84	MÍNIMA 3,25 MÀXIMA 9,41	GLOBAL 6,86
Mitjana GLOBAL de la CATEGORIA			6,85			

Cat_5. Actituds del professorat en la interacció amb els estudiants, tant en el context de grup classe com en l'atenció individualitzada (ítems 11,14 i 15)

Inclou els següents aspectes:

- Actitud de respecte i de receptivitat vers l'alumnat
- Implicació personal amb el progrés dels estudiants en el procés d'aprenentatge
- Capacitat de promoure un clima de classe participatiu

Interval de les mitjanes	11. Fomenta, facilita i crea un bon clima de treball i participació a classe		14. Manté un bon clima de comunicació i relació amb els estudiants		15. Mostra interès perquè els alumnes aprenguin	
	freqüència	percentatge	freqüència	percentatge	freqüència	percentatge
(0 - 2,5)	0	0,00%	0	0,00%	0	0,00%
(2,5 - 5)	2	4,65%	1	2,33%	2	4,65%
(5 - 7,5)	20	46,51%	17	39,53%	18	41,86%
(7,5 - 10)	21	48,84%	25	58,14%	23	53,49%
Mitjana	MÍNIMA 3,00 MÀXIMA 9,68	GLOBAL 7,23	MÍNIMA 3,04 MÀXIMA 9,65	GLOBAL 7,59	MÍNIMA 3,28 MÀXIMA 9,65	GLOBAL 7,39
Mitjana GLOBAL de la CATEGORIA			7,40			

Cat_6. Avaluació dels aprenentatges (ítems 12 i 13)

Inclou els següents aspectes:

- Coherència de les demandes de treball en relació amb els crèdits de l'assignatura i del treball desenvolupat.
- Adecuació dels criteris i dels procediments d'avaluació previstos a la naturalesa i al desenvolupament de la matèria

Cat_7. Satisfacció global (ítem 16)

Valoració global amb la qualitat de l'actuació docent del professorat

Interval de les mitjanes	12. El volum de feina exigida és proporcional als crèdits de l'assignatura		13. El tipus d'avaluació previst (criteris i procediments) s'adequa a l'assignatura		16. En general, estic satisfet/a amb la qualitat del treball desenvolupat pel/per la professor/professora	
	freqüència	percentatge	freqüència	percentatge	freqüència	percentatge
(0 - 2,5)	0	0,00%	0	0,00%	1	2,33%
(2,5 - 5)	5	11,63%	4	9,30%	4	9,30%
(5 - 7,5)	28	65,12%	24	55,81%	20	46,51%
(7,5 - 10)	10	23,26%	15	34,88%	18	41,86%
Mitjana	MÍNIMA 4,17 MÀXIMA 9,21	GLOBAL 6,80	MÍNIMA 4,17 MÀXIMA 9,50	GLOBAL 7,01	MÍNIMA 2,48 MÀXIMA 9,76	GLOBAL 7,04
Mitjana GLOBAL de la CATEGORIA			6,90		7,04	

Grups participants
43

Curs 2009-2010
2n semestre

Alumnat matriculat en el grup participant: 2.623
Nombre d'enquestes emplenades: 888

Percentatge de resposta
33,85%

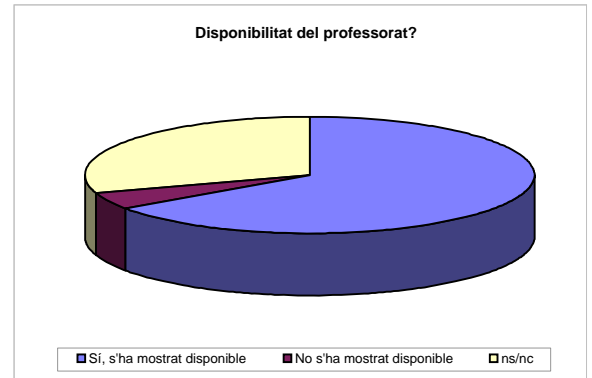
RESULTATS PREGUNTES ESPECÍFIQUES DE L'ENSENYAMENT:

Sociologia

Pregunta 17

Sempre que he necessitat consultar-li quelcom en l'horari de tutoria m'ha atès o bé s'ha mostrat disponible per atendre'm en un altre moment.

Taula de freqüències		Freqüència	Percentatge	Percentatge vàlid
Categories vàlides	Sí, s'ha mostrat disponible	580	65,32	93,25
	No s'ha mostrat disponible	42	4,73	6,75
	ns/nc	266	29,95	100
	Total	888	100	



Pregunta 18

En el cas de suspendre l'assignatura, tornaria a matricular-me amb el mateix professor/a

Taula de freqüències		Freqüència	Percentatge	Percentatge vàlid
Categories vàlides	Sí, tornaria a matricular-me	561	63,18	76,33
	No tornaria a matricular-me	174	19,59	23,67
	ns/nc	153	17,23	100
	Total	888	100	

