

## **Dret**

1r semestre

2n semestre



## INFORME AGREGAT D'ENSENYAMENT

### Dret

El professorat que ha impartit docència en l'ensenyament de Dret, el 1r semestre del curs 2009-2010, està adscrit als departaments: Dret Civil, Dret Administratiu i Dret Processal, Dret Mercantil, Dret del Treball i de la Seguretat Social, Dret Constitucional i Ciència Política, Dret Penal i Ciències Penals, Dret i Economia Internacionals, Història del Dret, Dret Romà i Dret Eclesiàstic de l'Estat, Dret Financer i Tributari, Teoria Sociològica, Filosofia del Dret i Metodologia de les Ciències Socials i Economia Política i Hisenda Pública. Aquest professorat va estar seleccionat prèviament en la planificació tramesa al Servei de Planificació i Anàlisi.

L'enquesta s'ha realitzat a 94 grups classe i s'han recollit 2.754 respostes sobre un potencial de 7.249 respostes possibles (equivalents a la suma total dels estudiants matriculats en el conjunt dels grups participants), cosa que representa un 37,99 % de resposta vàlida.

S'han elaborat informes corresponents a l'actuació docent de 86 professors i professores, que han impartit 36 assignatures diferents. Quan el nombre de respostes rebudes ha estat inferior a 10, s'ha procedit a elaborar l'informe corresponent si es donaven simultàniament les condicions següents: que el nombre de matriculats sigui igual o superior a 5 i el nombre de respostes sigui igual o superior a 4; que la participació sigui igual o més gran al 30% dels estudiants matriculats i que l'error mostral se situï al voltant del valor 0,30.

### **Descripció de l'informe**

L'informe s'estructura en els apartats següents:

1. **Síntesi dels principals resultats.**
2. **Informe agregat de l'ensenyament.** Similar al que presenta cadascun dels professors; inclou l'anàlisi descriptiva de les dades identificadores de l'alumnat participant, la taula d'estadístics descriptius, la taula de freqüències de les respostes, el gràfic de mitjanes i la distribució per intervals de les puntuacions mitjanes del professorat participant.
3. **Agrupació dels ítems per categories.** En aquest cas, els 16 ítems de l'enquesta s'han agrupat en 7 categories segons la definició especificada en el manual d'avaluació. L'agrupació ha estat la següent:
  - ▶ Saber - domini de la matèria (ítems 3 i 4)
  - ▶ Organització i planificació de l'actuació docent (ítems 1, 2 i 6)
  - ▶ L'exposició docent (ítems 5 i 9)
  - ▶ Metodologia i ús dels recursos en el procés d'ensenyament - aprenentatge (ítems 7, 8 i 10)
  - ▶ Actituds del professorat en la interacció amb els estudiants, tant en el context de grup classe com en l'atenció individualitzada (ítems 11, 14 i 15)
  - ▶ Avaluació dels aprenentatges (ítems 12 i 13)
  - ▶ Satisfacció global (ítem 16)

Es presenta, sobre cada categoria, la distribució de mitjanes en els intervals següents: (0 - 2,5), (2,5 - 5), (5 - 7,5) i (7,5 - 10), així com la mitjana màxima, la mitjana mínima i la mitjana global de la categoria.

## 1. Síntesi dels principals resultats

### Caracterització de la mostra

Del total d'alumnat que ha participat en l'enquesta, un 60 % han estat dones. La mitjana d'edat se situa en els 24 anys; l'edat mínima és 18 anys i la màxima 87. Pel que fa a la situació laboral, un 48,80 % manifesta que treballa i un 39,29 % d'aquests ho fa en una jornada de més de 25 hores.

Respecte al tipus d'assignatura, un 70,30 % dels estudiants les ha cursat com a obligatòries i un 23,97 % les ha triat com a optatives. Tanmateix, s'han matriculat per primera vegada el 83,95 % dels estudiants i un 10,57 % ho ha fet dues o més vegades en la mateixa assignatura.

El 74,69 % dels estudiants afirma que ha assistit a classe molt sovint. Pel que fa a l'interès per l'assignatura, un 20,08 % manifesta que té un interès molt alt. Finalment, un 18,23 % considera que ha aprofundit molt en el contingut d'aquesta.

### Valoració dels ítems

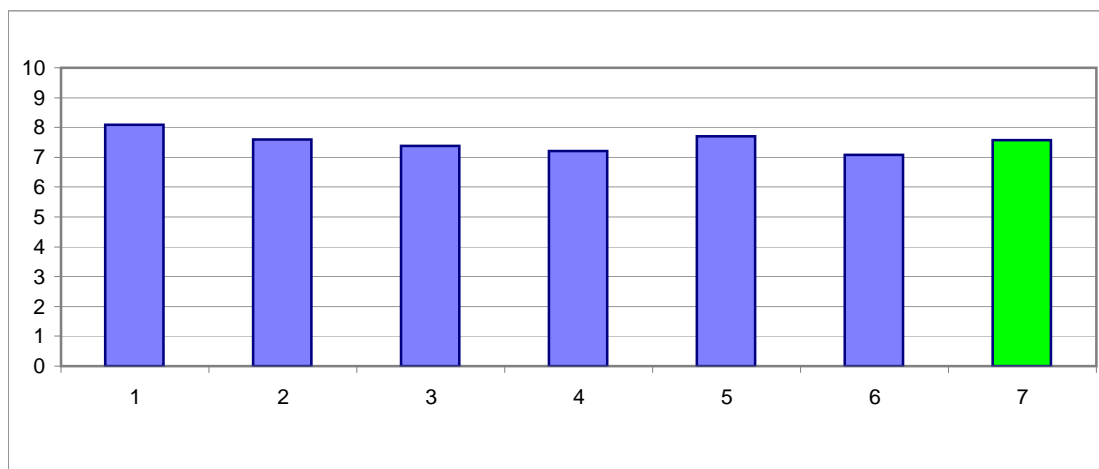
En una escala de valoració d'entre 0 i 10 (totalment en desacord - totalment d'acord), l'ítem que s'ha valorat millor ha estat l'ítem 4: "Mostra un coneixement adequat de la matèria" amb una mitjana de 8,45. Per contra, l'ítem amb la valoració més baixa ha estat l'ítem 12: "El volum de feina exigida és proporcional als crèdits de l'assignatura" amb una mitjana de 6,84.

L'ítem de satisfacció global ("En general, estic satisfet/a amb la qualitat del treball desenvolupat per/per la professor/a") presenta una mitjana de 7,58 amb una desviació de  $\pm 2,44$  en el total de la mostra de l'ensenyament.

### Taula resum de l'agrupació de les preguntes per categories i gràfic de mitjanes

Cat_1. Saber-domini de la matèria (ítems 3 i 4)	<b>8,10</b>
Cat_2. Organització i planificació de l'acte docent (ítems 1, 2 i 6)	<b>7,60</b>
Cat_3. L'exposició docent (ítems. 5 i 9)	<b>7,39</b>
Cat_4. Metodologia i ús de recursos ... (ítems 7, 8 i 10)	<b>7,22</b>
Cat_5. Actituds en la interacció amb els estudiants ... (ítems 11, 14 i 15)	<b>7,70</b>
Cat_6. Avaluació (ítems. 12 i 13)	<b>7,08</b>
Cat_7. Satisfacció global (ítems. 16)	<b>7,58</b>

### Gràfic de les mitjanes globals de cada categoria



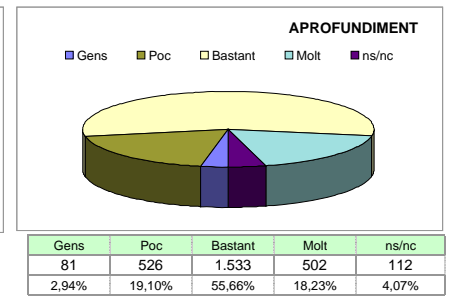
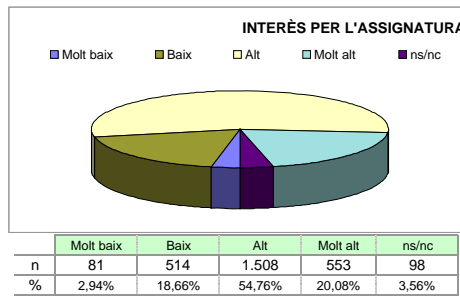
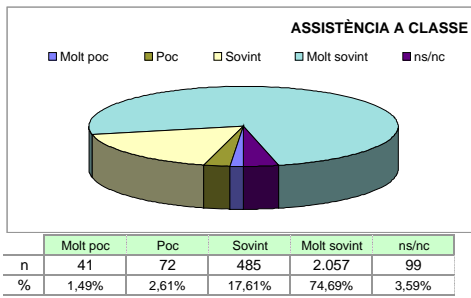
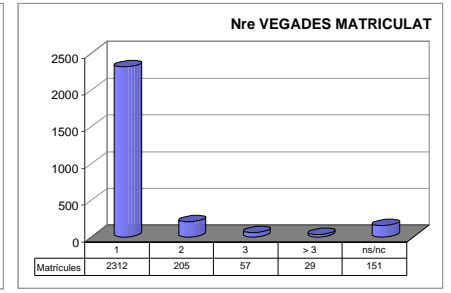
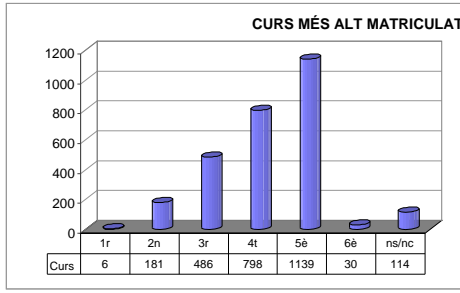
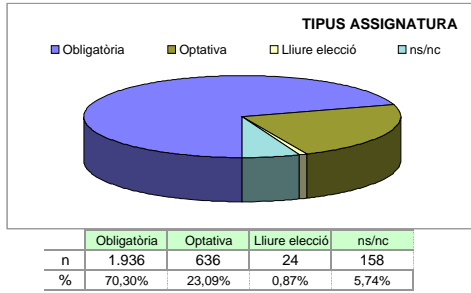
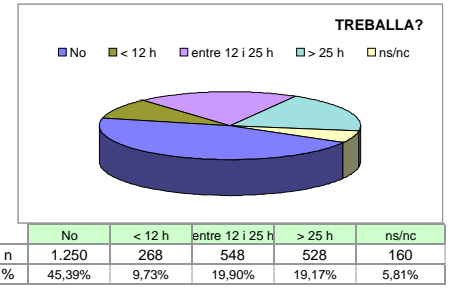
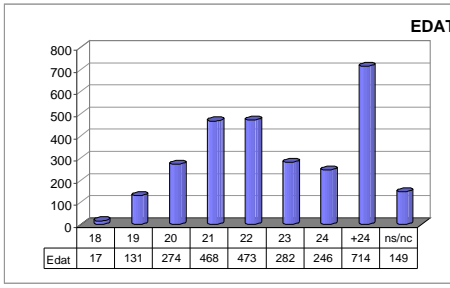
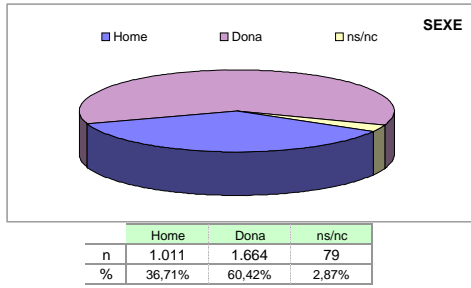
Grups participants  
**94**

Curs 2009-2010  
**1r semestre**

Alumnat matriculat en els grups participants: **7.249**  
Nombre total d'enquestes emplenades: **2.754**

Percentatge de resposta  
**37,99%**

**Anàlisi descriptiva de les dades identificadores de l'alumnat participant**



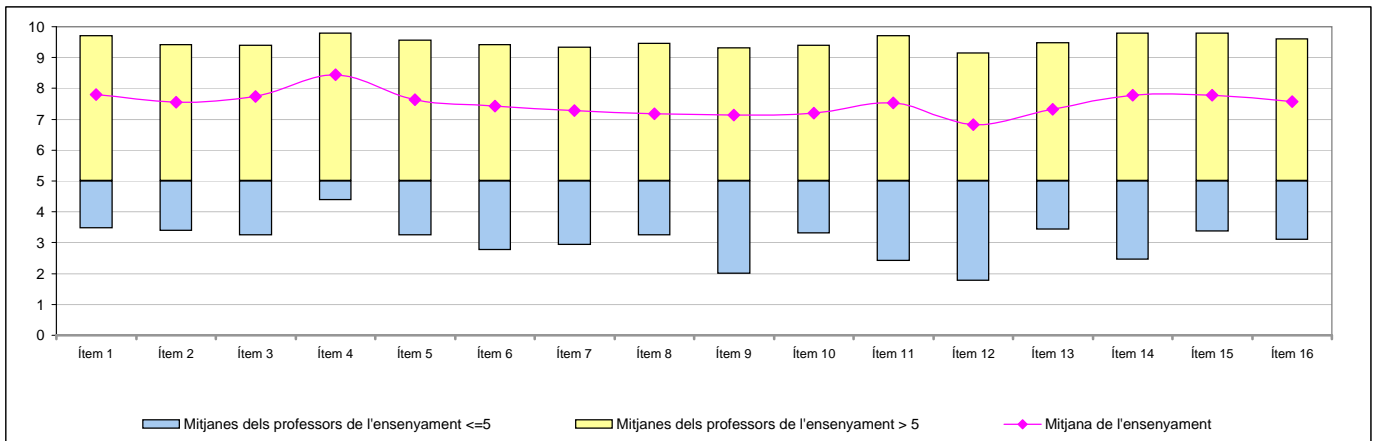
**Taula d'estadístics descriptius**

	respostes		ensenyament			
	nre.	%	mitjana	desviació	mínim	màxim
1 A l'inici del curs ha explicat amb claredat els objectius, el programa de l'assignatura i els criteris d'avaluació	2.740	99,5	7,80	2,13	0	10
2 Planifica adequadament el desenvolupament de l'assignatura (sessions, activitats, ritme)	2.743	99,6	7,56	2,19	0	10
3 Presenta una visió ampla de l'assignatura	2.744	99,6	7,75	2,11	0	10
4 Mostra un coneixement adequat de la matèria	2.734	99,3	8,45	1,90	0	10
5 Transmet amb claredat els continguts de l'assignatura	2.737	99,4	7,64	2,35	0	10
6 Mostra una actitud flexible introduint canvis raonables en el pla del curs, quan és necessari	2.734	99,3	7,43	2,28	0	10
7 La metodologia desenvolupada en l'assignatura ha estat adequada	2.736	99,3	7,27	2,38	0	10
8 El material d'estudi i de consulta proposat (bibliografia/documents/recursos didàctics, etc.) ha estat útil per a l'aprenentatge de l'assignatura	2.736	99,3	7,18	2,43	0	10
9 La seva manera d'explicar aconsegueix motivar l'alumnat	2.742	99,6	7,14	2,65	0	10
10 El tipus de treball realitzat (lectures, exercicis, estudis, pràctiques ...) ha contribuït a un bon aprenentatge de l'assignatura	2.733	99,2	7,20	2,40	0	10
11 Fomenta, facilita i crea un bon clima de treball i participació a classe	2.727	99,0	7,53	2,38	0	10
12 El volum de feina exigida és proporcional als crèdits de l'assignatura	2.743	99,6	6,84	2,76	0	10
13 El tipus d'avaluació previst (criteris i procediments) s'adequa a l'assignatura	2.740	99,5	7,32	2,41	0	10
14 Manté un bon clima de comunicació i relació amb els estudiants	2.744	99,6	7,78	2,35	0	10
15 Mostra interès perquè els alumnes aprenguin	2.741	99,5	7,78	2,27	0	10
16 En general, estic satisfet/a amb la qualitat del treball desenvolupat pel/per la professor/a	2.747	99,7	7,58	2,44	0	10

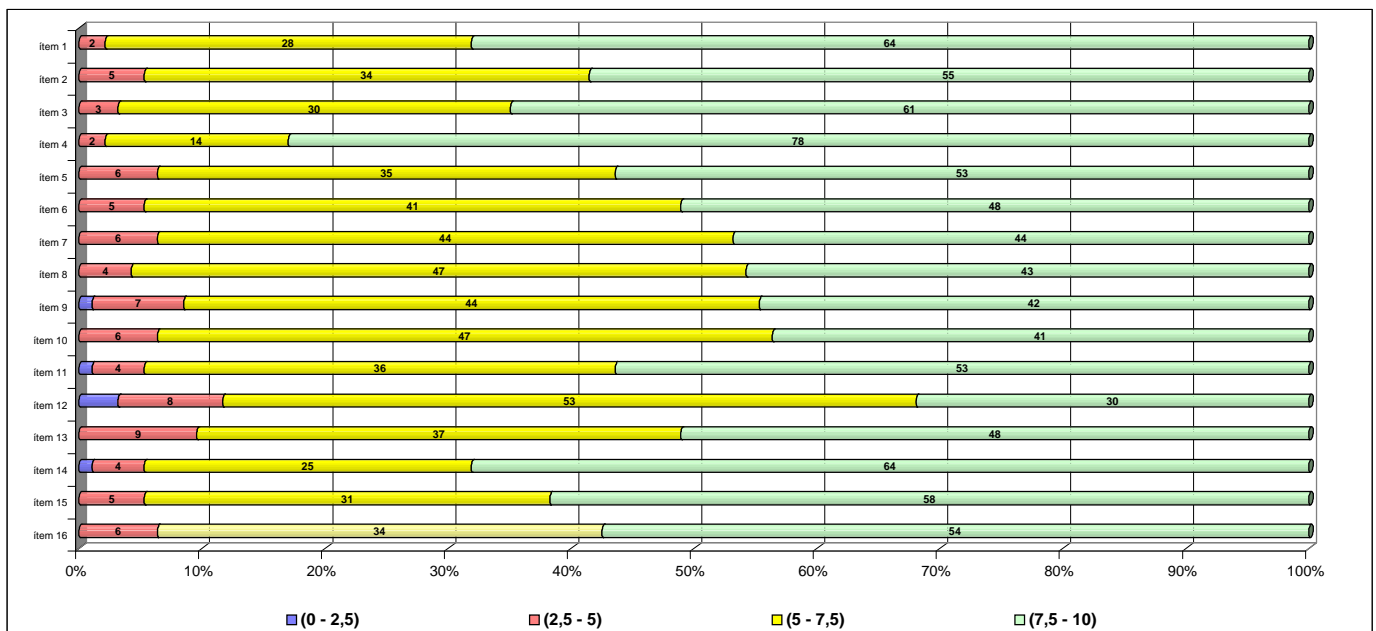
## Taula de freqüències de les respostes (%)

		Escala de valoració										Mitjana	Desviació	
		← Totalment en desacord → Totalment d'acord →												
		0	1	2	3	4	5	6	7	8	9			10
1	A l'inici del curs ha explicat amb claredat els objectius, el programa de l'assignatura i els criteris d'avaluació	n 32	14	41	53	47	181	223	436	486	529	698	7,80	2,13
		% 1,2	0,5	1,5	1,9	1,7	6,6	8,1	15,8	17,6	19,2	25,3		
2	Planifica adequadament el desenvolupament de l'assignatura (sessions, activitats, ritme)	n 33	27	44	54	79	199	277	421	504	546	559	7,56	2,19
		% 1,2	1,0	1,6	2,0	2,9	7,2	10,1	15,3	18,3	19,8	20,3		
3	Presenta una visió ampla de l'assignatura	n 24	26	48	40	56	170	238	430	537	541	634	7,75	2,11
		% 0,9	0,9	1,7	1,5	2,0	6,2	8,6	15,6	19,5	19,6	23,0		
4	Mostra un coneixement adequat de la matèria	n 21	13	23	22	35	94	148	267	434	628	1049	8,45	1,90
		% 0,8	0,5	0,8	0,8	1,3	3,4	5,4	9,7	15,8	22,8	38,1		
5	Transmet amb claredat els continguts de l'assignatura	n 55	32	53	54	77	169	214	353	510	586	634	7,64	2,35
		% 2,0	1,2	1,9	2,0	2,8	6,1	7,8	12,8	18,5	21,3	23,0		
6	Mostra una actitud flexible introduint canvis raonables en el pla del curs, quan és necessari	n 54	28	44	48	86	227	271	410	537	500	529	7,43	2,28
		% 2,0	1,0	1,6	1,7	3,1	8,2	9,8	14,9	19,5	18,2	19,2		
7	La metodologia desenvolupada en l'assignatura ha estat adequada	n 64	45	52	59	99	202	270	435	560	474	476	7,27	2,38
		% 2,3	1,6	1,9	2,1	3,6	7,3	9,8	15,8	20,3	17,2	17,3		
8	El material d'estudi i de consulta proposat (bibliografia/documents/recursos didàctics, etc.) ha estat útil per a l'aprenentatge de l'assignatura	n 64	39	77	68	94	227	292	425	500	493	457	7,18	2,43
		% 2,3	1,4	2,8	2,5	3,4	8,2	10,6	15,4	18,2	17,9	16,6		
9	La seva manera d'explicar aconsegueix motivar l'alumnat	n 106	58	76	62	80	230	255	377	484	463	551	7,14	2,65
		% 3,8	2,1	2,8	2,3	2,9	8,4	9,3	13,7	17,6	16,8	20,0		
10	El tipus de treball realitzat (lectures, exercicis, estudis, pràctiques ...) ha contribuït a un bon aprenentatge de l'assignatura	n 67	44	52	69	93	241	296	392	541	489	449	7,20	2,40
		% 2,4	1,6	1,9	2,5	3,4	8,8	10,7	14,2	19,6	17,8	16,3		
11	Fomenta, facilita i crea un bon clima de treball i participació a classe	n 65	35	35	56	99	183	239	356	494	572	593	7,53	2,38
		% 2,4	1,3	1,3	2,0	3,6	6,6	8,7	12,9	17,9	20,8	21,5		
12	El volum de feina exigida és proporcional als crèdits de l'assignatura	n 131	70	82	97	102	234	249	403	502	415	458	6,84	2,76
		% 4,8	2,5	3,0	3,5	3,7	8,5	9,0	14,6	18,2	15,1	16,6		
13	El tipus d'avaluació previst (criteris i procediments) s'adequa a l'assignatura	n 59	43	66	55	106	207	264	375	562	481	522	7,32	2,41
		% 2,1	1,6	2,4	2,0	3,8	7,5	9,6	13,6	20,4	17,5	19,0		
14	Manté un bon clima de comunicació i relació amb els estudiants	n 52	35	56	52	56	148	189	363	486	559	748	7,78	2,35
		% 1,9	1,3	2,0	1,9	2,0	5,4	6,9	13,2	17,6	20,3	27,2		
15	Mostra interès perquè els alumnes aprenguin	n 46	39	47	27	70	158	216	336	504	628	670	7,78	2,27
		% 1,7	1,4	1,7	1,0	2,5	5,7	7,8	12,2	18,3	22,8	24,3		
16	En general, estic satisfet/a amb la qualitat del treball desenvolupat pel/per la professor/a	n 70	49	45	55	68	181	197	349	501	604	628	7,58	2,44
		% 2,5	1,8	1,6	2,0	2,5	6,6	7,2	12,7	18,2	21,9	22,8		

## Gràfic de mitjanes: mitjana de l'ensenyament i mitjana mínima i màxima del professorat participant en l'enquesta



## Distribució per intervals de les puntuacions mitjanes del professorat de l'ensenyament participant en l'enquesta



## Agrupació dels ítems per categories

ENS:

**Dret**

### Cat\_1. Saber - domini de la matèria (ítems 3 i 4)

Inclou el grau de confiança que té l'alumnat respecte del domini de la matèria que té el professor i dels coneixements que transmet a l'hora de donar una visió àmplia de la matèria.

Interval de les mitjanes	3. Presenta una visió àmplia de l'assignatura		4. Mostra un coneixement adequat de la matèria	
	freqüència	percentatge	freqüència	percentatge
(0 - 2,5)	0	0,00%	0	0,00%
(2,5 - 5)	3	3,19%	2	2,13%
(5 - 7,5)	30	31,91%	14	14,89%
(7,5 - 10)	61	64,89%	78	82,98%
<b>Mitjana</b>	<b>MÍNIMA</b> 3,23 <b>MÀXIMA</b> 9,40	<b>GLOBAL</b> 7,75	<b>MÍNIMA</b> 4,38 <b>MÀXIMA</b> 9,80	<b>GLOBAL</b> 8,45
<b>Mitjana GLOBAL de la CATEGORIA</b>			<b>8,10</b>	

### Cat\_2. Organització i planificació de l'actuació docent (ítems 1, 2 i 6)

Aquesta dimensió no avalua el Pla docent en si mateix (instrument a disposició de la comunitat universitària) sinó el que se'n deriva de l'aplicació a través de:

- La comunicació a l'alumnat, a l'inici del curs, del marc de referència del professor en relació amb els objectius, els criteris de l'organització i la seqüència de la matèria i el que s'espera de l'alumne i com serà avaluat.

- La capacitat de planificar adequadament el desenvolupament de l'assignatura i incloure-hi com a actitud important la flexibilitat o capacitat d'introduir canvis en el pla de curs inicial, de manera que es respecti el que és substancial a la matèria, segons la conjuntura del grup o altres situacions no previstes.

Interval de les mitjanes	1. A l'inici del curs ha explicat amb claredat els objectius, el programa de l'assignatura i els criteris d'avaluació		2. Planifica adequadament el desenvolupament de l'assignatura (sessions, activitats, ritme)		6. Mostra una actitud flexible introduint canvis raonables en el pla del curs, quan és necessari	
	freqüència	percentatge	freqüència	percentatge	freqüència	percentatge
(0 - 2,5)	0	0,00%	0	0,00%	0	0,00%
(2,5 - 5)	2	2,13%	5	5,32%	5	5,32%
(5 - 7,5)	28	29,79%	34	36,17%	41	43,62%
(7,5 - 10)	64	68,09%	55	58,51%	48	51,06%
<b>Mitjana</b>	<b>MÍNIMA</b> 3,46 <b>MÀXIMA</b> 9,70	<b>GLOBAL</b> 7,80	<b>MÍNIMA</b> 3,38 <b>MÀXIMA</b> 9,42	<b>GLOBAL</b> 7,56	<b>MÍNIMA</b> 2,77 <b>MÀXIMA</b> 9,42	<b>GLOBAL</b> 7,43
<b>Mitjana GLOBAL de la CATEGORIA</b>			<b>7,60</b>			

### Cat\_3. L'exposició docent (ítems 5 i 9)

Inclou dos aspectes implícits en l'actuació docent:

- La claredat de l'exposició, amb independència de la metodologia o del format de classe considerat (magistral, pràctiques, etc.)

- La motivació de l'alumnat o la capacitat de transmetre, a través de l'exposició docent, l'interès per l'assignatura.

Interval de les mitjanes	5. Transmet amb claredat els continguts de l'assignatura		9. La seva manera d'explicar aconsegueix motivar l'alumnat	
	freqüència	percentatge	freqüència	percentatge
(0 - 2,5)	0	0,00%	1	1,06%
(2,5 - 5)	6	6,38%	7	7,45%
(5 - 7,5)	35	37,23%	44	46,81%
(7,5 - 10)	53	56,38%	42	44,68%
<b>Mitjana</b>	<b>MÍNIMA</b> 3,23 <b>MÀXIMA</b> 9,56	<b>GLOBAL</b> 7,64	<b>MÍNIMA</b> 2,00 <b>MÀXIMA</b> 9,32	<b>GLOBAL</b> 7,14
<b>Mitjana GLOBAL de la CATEGORIA</b>			<b>7,39</b>	

#### Cat\_4. Metodologia i ús de recursos en el procés d'ensenyament - aprenentatge (ítems 7, 8 i 10)

Suposa avaluar l'actuació del professor en relació amb:

- L'adequació de la metodologia o de les estratègies d'aprenentatge en el context de la classe o de la situació docent
- La capacitat d'orientar adequadament l'estudiant per desenvolupar les feines mitjançant diferents activitats i treballs
- La qualitat del material d'estudi i dels recursos aportats

7. La metodologia desenvolupada en l'assignatura ha estat adequada			8. El material d'estudi i de consulta proposat (bibliografia, documents, recursos didàctics, etc.) ha estat útil per a l'aprenentatge de l'assignatura			10. El tipus de treball realitzat (lectures, exercicis, estudis, pràctiques, etc.) ha contribuït a un bon aprenentatge de l'assignatura		
Intervals de les mitjanes	freqüència	percentatge	freqüència	percentatge	freqüència	percentatge		
(0 - 2,5)	0	0,00%	0	0,00%	0	0,00%		
(2,5 - 5)	6	6,38%	4	4,26%	6	6,38%		
(5 - 7,5)	44	46,81%	47	50,00%	47	50,00%		
(7,5 - 10)	44	46,81%	43	45,74%	41	43,62%		
<b>Mitjana</b>	<b>MÍNIMA</b> 2,92 <b>MÀXIMA</b> 9,33	<b>GLOBAL</b> 7,27	<b>MÍNIMA</b> 3,23 <b>MÀXIMA</b> 9,46	<b>GLOBAL</b> 7,18	<b>MÍNIMA</b> 3,31 <b>MÀXIMA</b> 9,40	<b>GLOBAL</b> 7,20		
<b>Mitjana GLOBAL de la CATEGORIA</b>			<b>7,22</b>					

#### Cat\_5. Actituds del professorat en la interacció amb els estudiants, tant en el context de grup classe com en l'atenció individualitzada (ítems 11,14 i 15)

Inclou els següents aspectes:

- Actitud de respecte i de receptivitat vers l'alumnat
- Implicació personal amb el progrés dels estudiants en el procés d'aprenentatge
- Capacitat de promoure un clima de classe participatiu

11. Fomenta, facilita i crea un bon clima de treball i participació a classe			14. Manté un bon clima de comunicació i relació amb els estudiants			15. Mostra interès perquè els alumnes aprenguin		
Intervals de les mitjanes	freqüència	percentatge	freqüència	percentatge	freqüència	percentatge		
(0 - 2,5)	1	1,06%	1	1,06%	0	0,00%		
(2,5 - 5)	4	4,26%	4	4,26%	5	5,32%		
(5 - 7,5)	36	38,30%	25	26,60%	31	32,98%		
(7,5 - 10)	53	56,38%	64	68,09%	58	61,70%		
<b>Mitjana</b>	<b>MÍNIMA</b> 2,40 <b>MÀXIMA</b> 9,70	<b>GLOBAL</b> 7,53	<b>MÍNIMA</b> 2,45 <b>MÀXIMA</b> 9,80	<b>GLOBAL</b> 7,78	<b>MÍNIMA</b> 3,36 <b>MÀXIMA</b> 9,80	<b>GLOBAL</b> 7,78		
<b>Mitjana GLOBAL de la CATEGORIA</b>			<b>7,70</b>					

#### Cat\_6. Avaluació dels aprenentatges (ítems 12 i 13)

Inclou els següents aspectes:

- Coherència de les demandes de treball en relació amb els crèdits de l'assignatura i del treball desenvolupat.
- Adecuació dels criteris i dels procediments d'avaluació previstos a la naturalesa i al desenvolupament de la matèria

#### Cat\_7. Satisfacció global (ítem 16)

Valoració global amb la qualitat de l'actuació docent del professorat

12. El volum de feina exigida és proporcional als crèdits de l'assignatura			13. El tipus d'avaluació previst (criteris i procediments) s'adequa a l'assignatura			16. En general, estic satisfet/a amb la qualitat del treball desenvolupat pel/per la professor/professora		
Intervals de les mitjanes	freqüència	percentatge	freqüència	percentatge	freqüència	percentatge		
(0 - 2,5)	3	3,19%	0	0,00%	0	0,00%		
(2,5 - 5)	8	8,51%	9	9,57%	6	6,38%		
(5 - 7,5)	53	56,38%	37	39,36%	34	36,17%		
(7,5 - 10)	30	31,91%	48	51,06%	54	57,45%		
<b>Mitjana</b>	<b>MÍNIMA</b> 1,77 <b>MÀXIMA</b> 9,16	<b>GLOBAL</b> 6,84	<b>MÍNIMA</b> 3,43 <b>MÀXIMA</b> 9,47	<b>GLOBAL</b> 7,32	<b>MÍNIMA</b> 3,09 <b>MÀXIMA</b> 9,60	<b>GLOBAL</b> 7,58		
<b>Mitjana GLOBAL de la CATEGORIA</b>			<b>7,08</b>			<b>7,58</b>		

Grups participants  
**94**

Curs 2009-2010  
**1r semestre**

Alumnat matriculat en el grup participant: 7.249  
Nombre d'enquestes emplenades: 2.754

Percentatge de resposta  
**37,99%**

RESULTATS PREGUNTES ESPECÍFIQUES DE L'ENSENYAMENT:

Dret

Pregunta 17

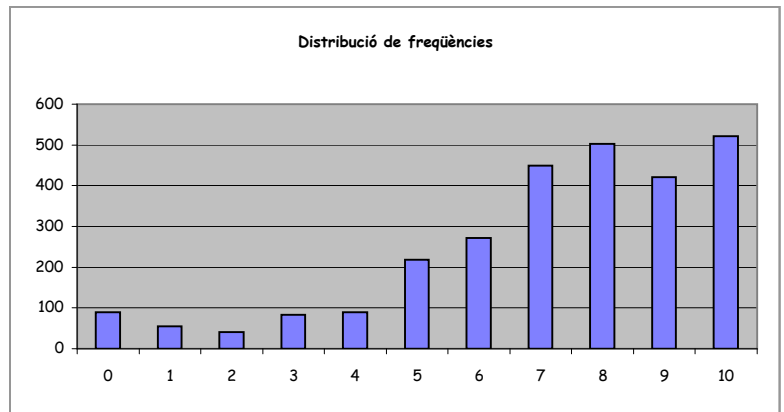
En quin grau l'assignatura ha satisfet les teves expectatives

Taula d'estadístics descriptius

respostes		ensenyament			
nre.	%	mitjana	desviació	mínim	màxim
2.741	99,5	<b>7,16</b>	2,53	0	10

Taula de freqüències

	Escala de valoració										
	0	1	2	3	4	5	6	7	8	9	10
n	90	55	41	84	89	218	271	449	502	421	521
%	3,3	2,0	1,5	3,1	3,2	7,9	9,8	16,3	18,2	15,3	18,9

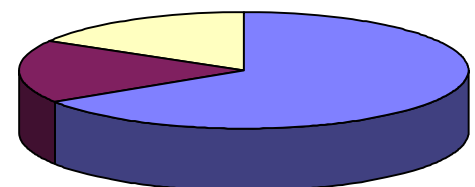


Pregunta 18

Si haguessis de repetir aquesta assignatura i fos possible, tornaries a matricular-te amb aquest professor / aquesta professora?

Taula de freqüències		Freqüència	Percentatge	Percentatge vàlid
Categories vàlides	Sí, tornaria a matricular-me	1.816	65,94	79,09
	No tornaria a matricular-me	480	17,43	20,91
	ns/nc	458	16,63	100
	Total	2.754	100	

Tornaries a matricular-te amb aquest professor / aquesta professora?



■ Sí, tornaria a matricular-me ■ No tornaria a matricular-me □ ns/nc





## INFORME AGREGAT D'ENSENYAMENT

### Dret

El professorat que ha impartit docència en l'ensenyament de Dret, el 2n semestre del curs 2009-2010, està adscrit als departaments: Dret Civil, Dret Administratiu i Dret Processal, Dret Mercantil, Dret del Treball i de la Seguretat Social, Dret Constitucional i Ciència Política, Dret Penal i Ciències Penals, Dret i Economia Internacionals, Història del Dret, Dret Romà i Dret Eclesiàstic de l'Estat, Dret Financer i Tributari, Teoria Sociològica, Filosofia del Dret i Metodologia de les Ciències Socials i Economia Política i Hisenda Pública. Aquest professorat va estar seleccionat prèviament en la planificació tramesa al Servei de Planificació i Anàlisi.

L'enquesta s'ha realitzat a 156 grups classe i s'han recollit 3.948 respostes sobre un potencial de 14.106 respostes possibles (equivalents a la suma total dels estudiants matriculats en el conjunt dels grups participants), cosa que representa un 27,99 % de resposta vàlida.

S'han elaborat informes corresponents a l'actuació docent de 133 professors i professores, que han impartit 45 assignatures diferents. Quan el nombre de respostes rebudes ha estat inferior a 10, s'ha procedit a elaborar l'informe corresponent si es donaven simultàniament les condicions següents: que el nombre de matriculats sigui igual o superior a 5 i el nombre de respostes sigui igual o superior a 4; que la participació sigui igual o més gran al 30% dels estudiants matriculats i que l'error mostral se situï al voltant del valor 0,30.

### Descripció de l'informe

L'informe s'estructura en els apartats següents:

1. **Síntesi dels principals resultats.**
2. **Informe agregat de l'ensenyament.** Similar al que presenta cadascun dels professors; inclou l'anàlisi descriptiva de les dades identificadores de l'alumnat participant, la taula d'estadístics descriptius, la taula de freqüències de les respostes, el gràfic de mitjanes i la distribució per intervals de les puntuacions mitjanes del professorat participant.
3. **Agrupació dels ítems per categories.** En aquest cas, els 16 ítems de l'enquesta s'han agrupat en 7 categories segons la definició especificada en el manual d'avaluació. L'agrupació ha estat la següent:
  - ▶ Saber - domini de la matèria (ítems 3 i 4)
  - ▶ Organització i planificació de l'actuació docent (ítems 1, 2 i 6)
  - ▶ L'exposició docent (ítems 5 i 9)
  - ▶ Metodologia i ús dels recursos en el procés d'ensenyament - aprenentatge (ítems 7, 8 i 10)
  - ▶ Actituds del professorat en la interacció amb els estudiants, tant en el context de grup classe com en l'atenció individualitzada (ítems 11, 14 i 15)
  - ▶ Avaluació dels aprenentatges (ítems 12 i 13)
  - ▶ Satisfacció global (ítem 16)

Es presenta, sobre cada categoria, la distribució de mitjanes en els intervals següents: (0 - 2,5), (2,5 - 5), (5 - 7,5) i (7,5 - 10), així com la mitjana màxima, la mitjana mínima i la mitjana global de la categoria.

## 1. Síntesi dels principals resultats

### Caracterització de la mostra

Del total d'alumnat que ha participat en l'enquesta, un 60 % han estat dones. La mitjana d'edat se situa en els 24 anys; l'edat mínima és 18 anys i la màxima 88. Pel que fa a la situació laboral, un 47,11 % manifesta que treballa i un 37,47 % d'aquests ho fa en una jornada de més de 25 hores.

Respecte al tipus d'assignatura, un 82,12 % dels estudiants les ha cursat com a obligatòries i un 11,98 % les ha triat com a optatives. Tanmateix, s'han matriculat per primera vegada el 80,52 % dels estudiants i un 13,02 % ho ha fet dues o més vegades en la mateixa assignatura.

El 74,42 % dels estudiants afirma que ha assistit a classe molt sovint. Pel que fa a l'interès per l'assignatura, un 24,85 % manifesta que té un interès molt alt. Finalment, un 22,24 % considera que ha aprofundit molt en el contingut d'aquesta.

### Valoració dels ítems

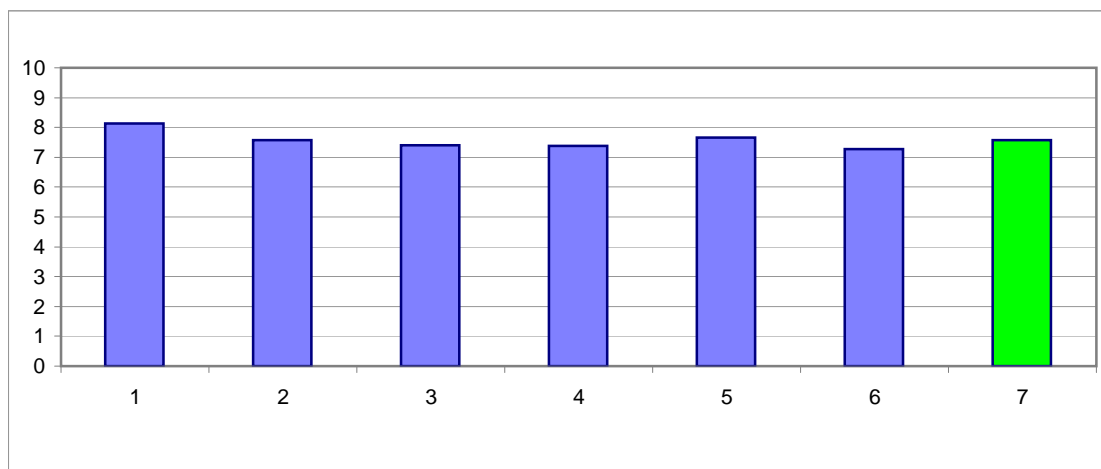
En una escala de valoració d'entre 0 i 10 (totalment en desacord - totalment d'acord), l'ítem que s'ha valorat millor ha estat l'ítem 4: "Mostra un coneixement adequat de la matèria" amb una mitjana de 8,45. Per contra, l'ítem amb la valoració més baixa ha estat l'ítem 12: "El volum de feina exigida és proporcional als crèdits de l'assignatura" amb una mitjana de 7,16.

L'ítem de satisfacció global ("En general, estic satisfet/a amb la qualitat del treball desenvolupat per/per la professor/a") presenta una mitjana de 7,58 amb una desviació de  $\pm 2,47$  en el total de la mostra de l'ensenyament.

### Taula resum de l'agrupació de les preguntes per categories i gràfic de mitjanes

Cat_1. Saber-domini de la matèria (ítems 3 i 4)	<b>8,13</b>
Cat_2. Organització i planificació de l'acte docent (ítems 1, 2 i 6)	<b>7,57</b>
Cat_3. L'exposició docent (ítems. 5 i 9)	<b>7,40</b>
Cat_4. Metodologia i ús de recursos ... (ítems 7, 8 i 10)	<b>7,38</b>
Cat_5. Actituds en la interacció amb els estudiants ... (ítems 11, 14 i 15)	<b>7,67</b>
Cat_6. Avaluació (ítems. 12 i 13)	<b>7,28</b>
Cat_7. Satisfacció global (ítems. 16)	<b>7,58</b>

### Gràfic de les mitjanes globals de cada categoria



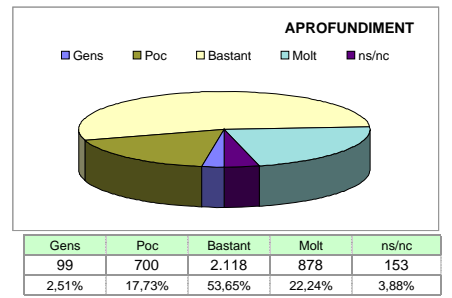
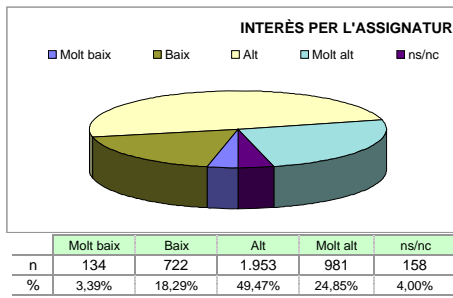
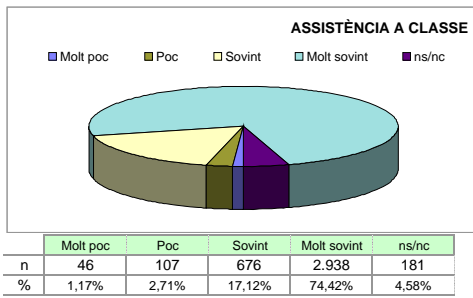
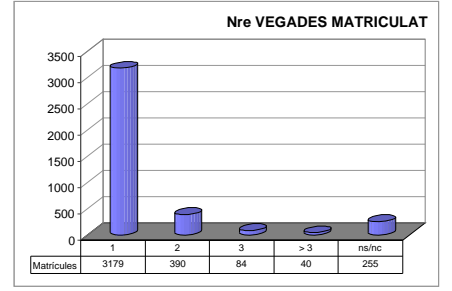
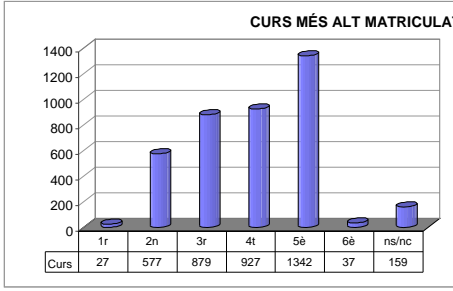
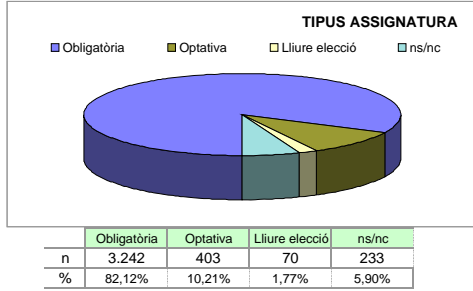
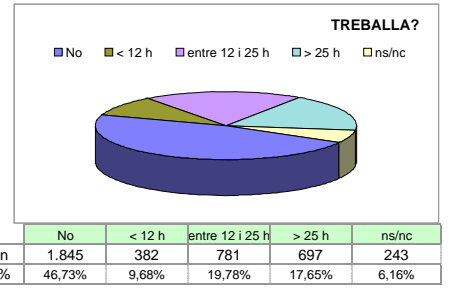
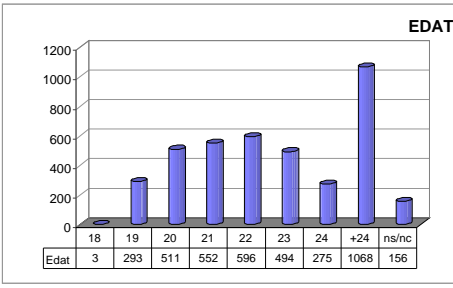
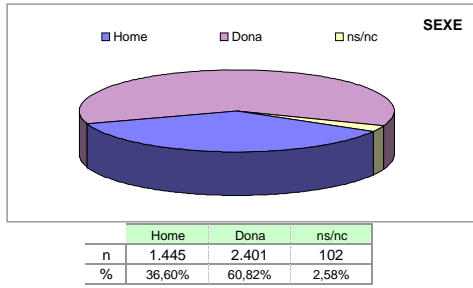
Grups participants  
**156**

Curs 2009-2010  
**2n semestre**

Alumnat matriculat en els grups participants: 14.106  
Nombre total d'enquestes emplenades: 3.948

Percentatge de resposta  
**27,99%**

**Anàlisi descriptiva de les dades identificadores de l'alumnat participant**



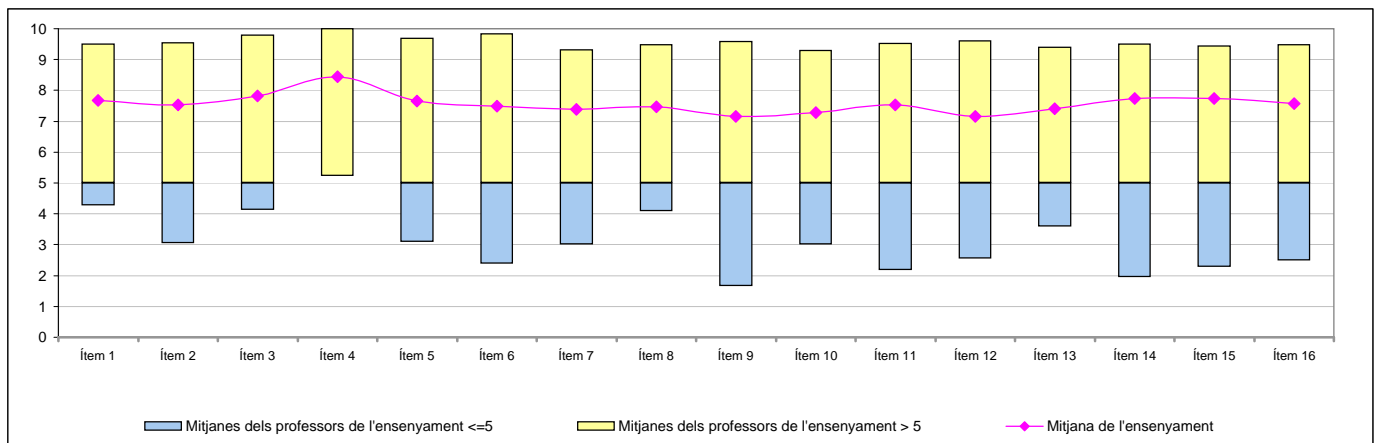
**Taula d'estadístics descriptius**

	respostes		ensenyament			
	nre.	%	mitjana	desviació	mínim	màxim
1 A l'inici del curs ha explicat amb claredat els objectius, el programa de l'assignatura i els criteris d'avaluació	3.921	99,3	7,68	2,18	0	10
2 Planifica adequadament el desenvolupament de l'assignatura (sessions, activitats, ritme)	3.926	99,4	7,54	2,20	0	10
3 Presenta una visió ampla de l'assignatura	3.923	99,4	7,82	2,07	0	10
4 Mostra un coneixement adequat de la matèria	3.902	98,8	8,45	1,82	0	10
5 Transmet amb claredat els continguts de l'assignatura	3.907	99,0	7,65	2,29	0	10
6 Mostra una actitud flexible introduint canvis raonables en el pla del curs, quan és necessari	3.908	99,0	7,49	2,29	0	10
7 La metodologia desenvolupada en l'assignatura ha estat adequada	3.899	98,8	7,38	2,33	0	10
8 El material d'estudi i de consulta proposat (bibliografia/documents/recursos didàctics, etc.) ha estat útil per a l'aprenentatge de l'assignatura	3.913	99,1	7,47	2,32	0	10
9 La seva manera d'explicar aconsegueix motivar l'alumnat	3.912	99,1	7,16	2,71	0	10
10 El tipus de treball realitzat (lectures, exercicis, estudis, pràctiques ...) ha contribuït a un bon aprenentatge de l'assignatura	3.895	98,7	7,29	2,41	0	10
11 Fomenta, facilita i crea un bon clima de treball i participació a classe	3.906	98,9	7,54	2,41	0	10
12 El volum de feina exigida és proporcional als crèdits de l'assignatura	3.892	98,6	7,16	2,55	0	10
13 El tipus d'avaluació previst (criteris i procediments) s'adequa a l'assignatura	3.900	98,8	7,40	2,38	0	10
14 Manté un bon clima de comunicació i relació amb els estudiants	3.914	99,1	7,73	2,37	0	10
15 Mostra interès perquè els alumnes aprenguin	3.913	99,1	7,74	2,31	0	10
16 En general, estic satisfet/a amb la qualitat del treball desenvolupat pel/per la professor/a	3.911	99,1	7,58	2,47	0	10

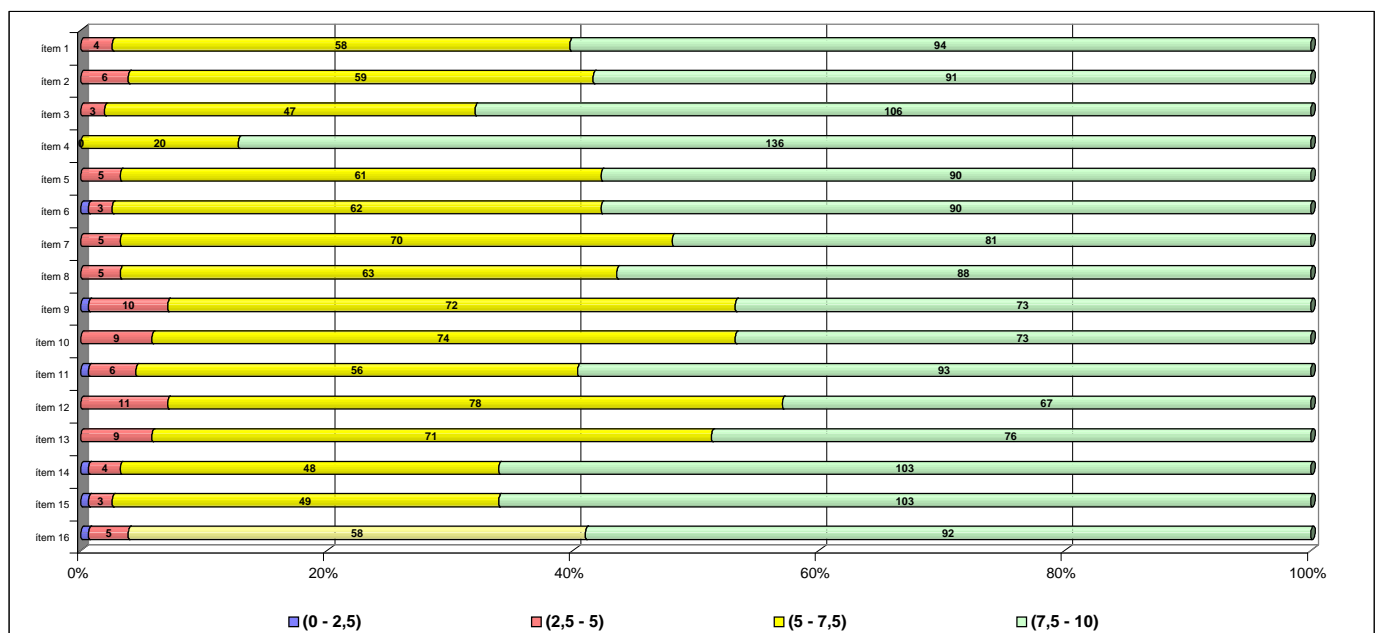
## Taula de freqüències de les respostes (%)

		Escala de valoració										Mitjana	Desviació	
		← en desacord					→ d'acord							
		0	1	2	3	4	5	6	7	8	9			10
1	A l'inici del curs ha explicat amb claredat els objectius, el programa de l'assignatura i els criteris d'avaluació	n 45	33	54	71	112	266	360	621	701	713	945	7,68	2,18
		% 1,1	0,8	1,4	1,8	2,8	6,7	9,1	15,7	17,8	18,1	23,9		
2	Planifica adequadament el desenvolupament de l'assignatura (sessions, activitats, ritme)	n 41	38	77	77	125	263	414	608	746	718	819	7,54	2,20
		% 1,0	1,0	2,0	2,0	3,2	6,7	10,5	15,4	18,9	18,2	20,7		
3	Presenta una visió ampla de l'assignatura	n 31	32	57	57	91	221	350	544	793	825	922	7,82	2,07
		% 0,8	0,8	1,4	1,4	2,3	5,6	8,9	13,8	20,1	20,9	23,4		
4	Mostra un coneixement adequat de la matèria	n 15	19	37	25	50	140	210	379	690	914	1423	8,45	1,82
		% 0,4	0,5	0,9	0,6	1,3	3,5	5,3	9,6	17,5	23,2	36,0		
5	Transmet amb claredat els continguts de l'assignatura	n 60	57	55	83	119	244	319	539	703	829	899	7,65	2,29
		% 1,5	1,4	1,4	2,1	3,0	6,2	8,1	13,7	17,8	21,0	22,8		
6	Mostra una actitud flexible introduint canvis raonables en el pla del curs, quan és necessari	n 69	54	66	72	109	288	380	534	829	723	784	7,49	2,29
		% 1,7	1,4	1,7	1,8	2,8	7,3	9,6	13,5	21,0	18,3	19,9		
7	La metodologia desenvolupada en l'assignatura ha estat adequada	n 69	56	83	87	133	288	346	607	799	703	728	7,38	2,33
		% 1,7	1,4	2,1	2,2	3,4	7,3	8,8	15,4	20,2	17,8	18,4		
8	El material d'estudi i de consulta proposat (bibliografia/documents/recursos didàctics, etc.) ha estat útil per a l'aprenentatge de l'assignatura	n 64	50	66	98	124	281	409	546	739	694	842	7,47	2,32
		% 1,6	1,3	1,7	2,5	3,1	7,1	10,4	13,8	18,7	17,6	21,3		
9	La seva manera d'explicar aconsegueix motivar l'alumnat	n 147	98	111	103	131	275	362	526	650	661	848	7,16	2,71
		% 3,7	2,5	2,8	2,6	3,3	7,0	9,2	13,3	16,5	16,7	21,5		
10	El tipus de treball realitzat (lectures, exercicis, estudis, pràctiques ...) ha contribuït a un bon aprenentatge de l'assignatura	n 85	59	77	108	147	314	367	557	762	689	730	7,29	2,41
		% 2,2	1,5	2,0	2,7	3,7	8,0	9,3	14,1	19,3	17,5	18,5		
11	Fomenta, facilita i crea un bon clima de treball i participació a classe	n 75	63	90	84	108	261	324	517	726	745	913	7,54	2,41
		% 1,9	1,6	2,3	2,1	2,7	6,6	8,2	13,1	18,4	18,9	23,1		
12	El volum de feina exigida és proporcional als crèdits de l'assignatura	n 112	93	97	110	124	294	393	509	789	670	701	7,16	2,55
		% 2,8	2,4	2,5	2,8	3,1	7,4	10,0	12,9	20,0	17,0	17,8		
13	El tipus d'avaluació previst (criteris i procediments) s'adequa a l'assignatura	n 76	67	80	86	117	291	362	559	771	704	787	7,40	2,38
		% 1,9	1,7	2,0	2,2	3,0	7,4	9,2	14,2	19,5	17,8	19,9		
14	Manté un bon clima de comunicació i relació amb els estudiants	n 71	61	73	80	106	211	296	455	717	811	1033	7,73	2,37
		% 1,8	1,5	1,8	2,0	2,7	5,3	7,5	11,5	18,2	20,5	26,2		
15	Mostra interès perquè els alumnes aprenguin	n 65	51	65	76	105	239	285	489	718	817	1003	7,74	2,31
		% 1,6	1,3	1,6	1,9	2,7	6,1	7,2	12,4	18,2	20,7	25,4		
16	En general, estic satisfet/a amb la qualitat del treball desenvolupat pel/per la professor/a	n 85	83	67	96	105	249	292	473	712	790	959	7,58	2,47
		% 2,2	2,1	1,7	2,4	2,7	6,3	7,4	12,0	18,0	20,0	24,3		

## Gràfic de mitjanes: mitjana de l'ensenyament i mitjana mínima i màxima del professorat participant en l'enquesta



## Distribució per intervals de les puntuacions mitjanes del professorat de l'ensenyament participant en l'enquesta



## Agrupació dels ítems per categories

ENS:

**Dret**

### Cat\_1. Saber - domini de la matèria (ítems 3 i 4)

Inclou el grau de confiança que té l'alumnat respecte del domini de la matèria que té el professor i dels coneixements que transmet a l'hora de donar una visió àmplia de la matèria.

Interval de les mitjanes	3. Presenta una visió àmplia de l'assignatura		4. Mostra un coneixement adequat de la matèria	
	freqüència	percentatge	freqüència	percentatge
(0 - 2,5)	0	0,00%	0	0,00%
(2,5 - 5)	3	1,92%	0	0,00%
(5 - 7,5)	47	30,13%	20	12,82%
(7,5 - 10)	106	67,95%	136	87,18%
<b>Mitjana</b>	<b>MÍNIMA</b> 4,14 <b>MÀXIMA</b> 9,80	<b>GLOBAL</b> 7,82	<b>MÍNIMA</b> 5,23 <b>MÀXIMA</b> 10,00	<b>GLOBAL</b> 8,45
<b>Mitjana GLOBAL de la CATEGORIA</b>			<b>8,13</b>	

### Cat\_2. Organització i planificació de l'actuació docent (ítems 1, 2 i 6)

Aquesta dimensió no avalua el Pla docent en si mateix (instrument a disposició de la comunitat universitària) sinó el que se'n deriva de l'aplicació a través de:

- La comunicació a l'alumnat, a l'inici del curs, del marc de referència del professor en relació amb els objectius, els criteris de l'organització i la seqüència de la matèria i el que s'espera de l'alumne i com serà avaluat.

- La capacitat de planificar adequadament el desenvolupament de l'assignatura i incloure-hi com a actitud important la flexibilitat o capacitat d'introduir canvis en el pla de curs inicial, de manera que es respecti el que és substancial a la matèria, segons la conjuntura del grup o altres situacions no previstes.

Interval de les mitjanes	1. A l'inici del curs ha explicat amb claredat els objectius, el programa de l'assignatura i els criteris d'avaluació		2. Planifica adequadament el desenvolupament de l'assignatura (sessions, activitats, ritme)		6. Mostra una actitud flexible introduint canvis raonables en el pla del curs, quan és necessari	
	freqüència	percentatge	freqüència	percentatge	freqüència	percentatge
(0 - 2,5)	0	0,00%	0	0,00%	1	0,64%
(2,5 - 5)	4	2,56%	6	3,85%	3	1,92%
(5 - 7,5)	58	37,18%	59	37,82%	62	39,74%
(7,5 - 10)	94	60,26%	91	58,33%	90	57,69%
<b>Mitjana</b>	<b>MÍNIMA</b> 4,27 <b>MÀXIMA</b> 9,50	<b>GLOBAL</b> 7,68	<b>MÍNIMA</b> 3,05 <b>MÀXIMA</b> 9,54	<b>GLOBAL</b> 7,54	<b>MÍNIMA</b> 2,38 <b>MÀXIMA</b> 9,83	<b>GLOBAL</b> 7,49
<b>Mitjana GLOBAL de la CATEGORIA</b>			<b>7,57</b>			

### Cat\_3. L'exposició docent (ítems 5 i 9)

Inclou dos aspectes implícits en l'actuació docent:

- La claredat de l'exposició, amb independència de la metodologia o del format de classe considerat (magistral, pràctiques, etc.)

- La motivació de l'alumnat o la capacitat de transmetre, a través de l'exposició docent, l'interès per l'assignatura.

Interval de les mitjanes	5. Transmet amb claredat els continguts de l'assignatura		9. La seva manera d'explicar aconsegueix motivar l'alumnat	
	freqüència	percentatge	freqüència	percentatge
(0 - 2,5)	0	0,00%	1	0,64%
(2,5 - 5)	5	3,21%	10	6,41%
(5 - 7,5)	61	39,10%	72	46,15%
(7,5 - 10)	90	57,69%	73	46,79%
<b>Mitjana</b>	<b>MÍNIMA</b> 3,10 <b>MÀXIMA</b> 9,70	<b>GLOBAL</b> 7,65	<b>MÍNIMA</b> 1,67 <b>MÀXIMA</b> 9,58	<b>GLOBAL</b> 7,16
<b>Mitjana GLOBAL de la CATEGORIA</b>			<b>7,40</b>	

#### Cat\_4. Metodologia i ús de recursos en el procés d'ensenyament - aprenentatge (ítems 7, 8 i 10)

Suposa avaluar l'actuació del professor en relació amb:

- L'adequació de la metodologia o de les estratègies d'aprenentatge en el context de la classe o de la situació docent
- La capacitat d'orientar adequadament l'estudiant per desenvolupar les feines mitjançant diferents activitats i treballs
- La qualitat del material d'estudi i dels recursos aportats

7. La metodologia desenvolupada en l'assignatura ha estat adequada			8. El material d'estudi i de consulta proposat (bibliografia, documents, recursos didàctics, etc.) ha estat útil per a l'aprenentatge de l'assignatura			10. El tipus de treball realitzat (lectures, exercicis, estudis, pràctiques, etc.) ha contribuït a un bon aprenentatge de l'assignatura		
Intervals de les mitjanes	freqüència	percentatge	freqüència	percentatge	freqüència	percentatge		
(0 - 2,5)	0	0,00%	0	0,00%	0	0,00%		
(2,5 - 5)	5	3,21%	5	3,21%	9	5,77%		
(5 - 7,5)	70	44,87%	63	40,38%	74	47,44%		
(7,5 - 10)	81	51,92%	88	56,41%	73	46,79%		
<b>Mitjana</b>	<b>MÍNIMA</b> 3,00 <b>MÀXIMA</b> 9,32	<b>GLOBAL</b> 7,38	<b>MÍNIMA</b> 4,09 <b>MÀXIMA</b> 9,48	<b>GLOBAL</b> 7,47	<b>MÍNIMA</b> 3,00 <b>MÀXIMA</b> 9,30	<b>GLOBAL</b> 7,29		
<b>Mitjana GLOBAL de la CATEGORIA</b>			<b>7,38</b>					

#### Cat\_5. Actituds del professorat en la interacció amb els estudiants, tant en el context de grup classe com en l'atenció individualitzada (ítems 11,14 i 15)

Inclou els següents aspectes:

- Actitud de respecte i de receptivitat vers l'alumnat
- Implicació personal amb el progrés dels estudiants en el procés d'aprenentatge
- Capacitat de promoure un clima de classe participatiu

11. Fomenta, facilita i crea un bon clima de treball i participació a classe			14. Manté un bon clima de comunicació i relació amb els estudiants			15. Mostra interès perquè els alumnes aprenguin		
Intervals de les mitjanes	freqüència	percentatge	freqüència	percentatge	freqüència	percentatge		
(0 - 2,5)	1	0,64%	1	0,64%	1	0,64%		
(2,5 - 5)	6	3,85%	4	2,56%	3	1,92%		
(5 - 7,5)	56	35,90%	48	30,77%	49	31,41%		
(7,5 - 10)	93	59,62%	103	66,03%	103	66,03%		
<b>Mitjana</b>	<b>MÍNIMA</b> 2,18 <b>MÀXIMA</b> 9,52	<b>GLOBAL</b> 7,54	<b>MÍNIMA</b> 1,95 <b>MÀXIMA</b> 9,50	<b>GLOBAL</b> 7,73	<b>MÍNIMA</b> 2,27 <b>MÀXIMA</b> 9,44	<b>GLOBAL</b> 7,74		
<b>Mitjana GLOBAL de la CATEGORIA</b>			<b>7,67</b>					

#### Cat\_6. Avaluació dels aprenentatges (ítems 12 i 13)

Inclou els següents aspectes:

- Coherència de les demandes de treball en relació amb els crèdits de l'assignatura i del treball desenvolupat.
- Adequació dels criteris i dels procediments d'avaluació previstos a la naturalesa i al desenvolupament de la matèria

#### Cat\_7. Satisfacció global (ítem 16)

Valoració global amb la qualitat de l'actuació docent del professorat

12. El volum de feina exigida és proporcional als crèdits de l'assignatura			13. El tipus d'avaluació previst (criteris i procediments) s'adequa a l'assignatura			16. En general, estic satisfet/a amb la qualitat del treball desenvolupat pel/per la professor/professora		
Intervals de les mitjanes	freqüència	percentatge	freqüència	percentatge	freqüència	percentatge		
(0 - 2,5)	0	0,00%	0	0,00%	1	0,64%		
(2,5 - 5)	11	7,05%	9	5,77%	5	3,21%		
(5 - 7,5)	78	50,00%	71	45,51%	58	37,18%		
(7,5 - 10)	67	42,95%	76	48,72%	92	58,97%		
<b>Mitjana</b>	<b>MÍNIMA</b> 2,55 <b>MÀXIMA</b> 9,60	<b>GLOBAL</b> 7,16	<b>MÍNIMA</b> 3,58 <b>MÀXIMA</b> 9,39	<b>GLOBAL</b> 7,40	<b>MÍNIMA</b> 2,50 <b>MÀXIMA</b> 9,48	<b>GLOBAL</b> 7,58		
<b>Mitjana GLOBAL de la CATEGORIA</b>			<b>7,28</b>			<b>7,58</b>		

Grups participants  
**156**

Curs 2009-2010  
**2n semestre**

Alumnat matriculat en el grup participant: 14.106  
Nombre d'enquestes emplenades: 3.948

Percentatge de resposta  
**27,99%**

RESULTATS PREGUNTES ESPECÍFIQUES DE L'ENSENYAMENT:

Dret

Pregunta 17

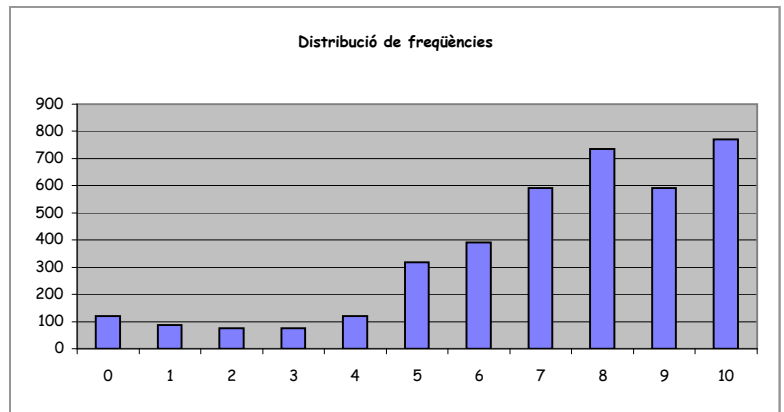
En quin grau l'assignatura ha satisfet les teves expectatives

Taula d'estadístics descriptius

respostes		ensenyament			
nre.	%	mitjana	desviació	mínim	màxim
3.878	98,2	<b>7,21</b>	2,53	0	10

Taula de freqüències

gens	Escala de valoració										totalment
0	1	2	3	4	5	6	7	8	9	10	
n	121	86	75	76	119	318	392	592	736	592	771
%	3,1	2,2	1,9	1,9	3,0	8,1	9,9	15,0	18,6	15,0	19,5

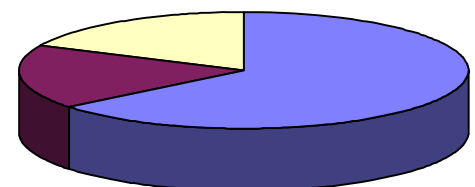


Pregunta 18

Si haguessis de repetir aquesta assignatura i fos possible, tornaries a matricular-te amb aquest professor / aquesta professora?

Taula de freqüències		Freqüència	Percentatge	Percentatge vàlid
Categories vàlides	Sí, tornaria a matricular-me	2.537	64,26	78,45
	No tornaria a matricular-me	697	17,65	21,55
	ns/nc	714	18,09	100
	Total	3.948	100	

Tornaries a matricular-te amb aquest professor / aquesta professora?



■ Sí, tornaria a matricular-me ■ No tornaria a matricular-me ■ ns/nc