

# Matemàtiques

1r semestre

2n semestre



## INFORME AGREGAT D'ENSENYAMENT

### Matemàtiques

El professorat que ha impartit docència en l'ensenyament Matemàtiques, el 1r semestre del curs 2008-2009, està adscrit als departaments: Matemàtica Aplicada i Anàlisi, Àlgebra i Geometria i Probabilitat, Lògica i Estadística. Aquest professorat va estar seleccionat prèviament en la planificació tramesa a la IAP.

L'enquesta s'ha realitzat a 40 grups classe i s'han recollit 754 respostes sobre un potencial de 1.478 respostes possibles (equivalents a la suma total dels estudiants matriculats en el conjunt dels grups participants), cosa que representa un 51,01 % de resposta vàlida.

S'han elaborat informes corresponents a l'actuació docent de 38 professors i professores, que han impartit 28 assignatures diferents. Quan el nombre de respostes rebudes ha estat inferior a 10, s'ha procedit a elaborar l'informe corresponent si es donaven simultàniament les condicions següents: que el nombre de matriculats sigui igual o superior a 5 i el nombre de respostes sigui igual o superior a 4; que la participació sigui igual o més gran al 30% dels estudiants matriculats i que l'error mostral se situï al voltant del valor 0,30.

### Descripció de l'informe

L'informe s'estructura en els apartats següents:

1. **Síntesi dels principals resultats.**
2. **Informe agregat de l'ensenyament.** Similar al que presenta cadascun dels professors; inclou l'anàlisi descriptiva de les dades identificadores de l'alumnat participant, la taula d'estadístics descriptius, la taula de freqüències de les respostes, el gràfic de mitjanes i la distribució per intervals de les puntuacions mitjanes del professorat participant.
3. **Agrupació dels ítems per categories.** En aquest cas, els 16 ítems de l'enquesta s'han agrupat en 7 categories segons la definició especificada en el manual d'avaluació. L'agrupació ha estat la següent:
  - ▶ Saber - domini de la matèria (ítems 3 i 4)
  - ▶ Organització i planificació de l'actuació docent (ítems 1, 2 i 6)
  - ▶ L'exposició docent (ítems 5 i 9)
  - ▶ Metodologia i ús dels recursos en el procés d'ensenyament - aprenentatge (ítems 7, 8 i 10)
  - ▶ Actituds del professorat en la interacció amb els estudiants, tant en el context de grup classe com en l'atenció individualitzada (ítems 11, 14 i 15)
  - ▶ Avaluació dels aprenentatges (ítems 12 i 13)
  - ▶ Satisfacció global (ítem 16)

Es presenta, sobre cada categoria, la distribució de mitjanes en els intervals següents: (0 - 2,5), (2,5 - 5), (5 - 7,5) i (7,5 - 10), així com la mitjana màxima, la mitjana mínima i la mitjana global de la categoria.

## 1. Síntesi dels principals resultats

### Caracterització de la mostra

Del total d'alumnat que ha participat en l'enquesta, un 50 % han estat homes. La mitjana d'edat se situa en els 21 anys; l'edat mínima és 17 anys i la màxima 82. Pel que fa a la situació laboral, un 39,92 % manifesta que treballa i un 18,60 % d'aquests ho fa en una jornada de més de 25 hores.

Respecte al tipus d'assignatura, un 78,38 % dels estudiants les ha cursat com a obligatòries i un 19,76 % les ha triat com a optatives. Tanmateix, s'han matriculat per primera vegada el 75,99 % dels estudiants i un 22,28 % ho ha fet dues o més vegades en la mateixa assignatura.

El 77,06 % dels estudiants afirma que ha assistit a classe molt sovint. Pel que fa a l'interès per l'assignatura, un 27,19 % manifesta que té un interès molt alt. Finalment, un 16,98 % considera que ha aprofundit molt en el contingut d'aquesta.

### Valoració dels ítems

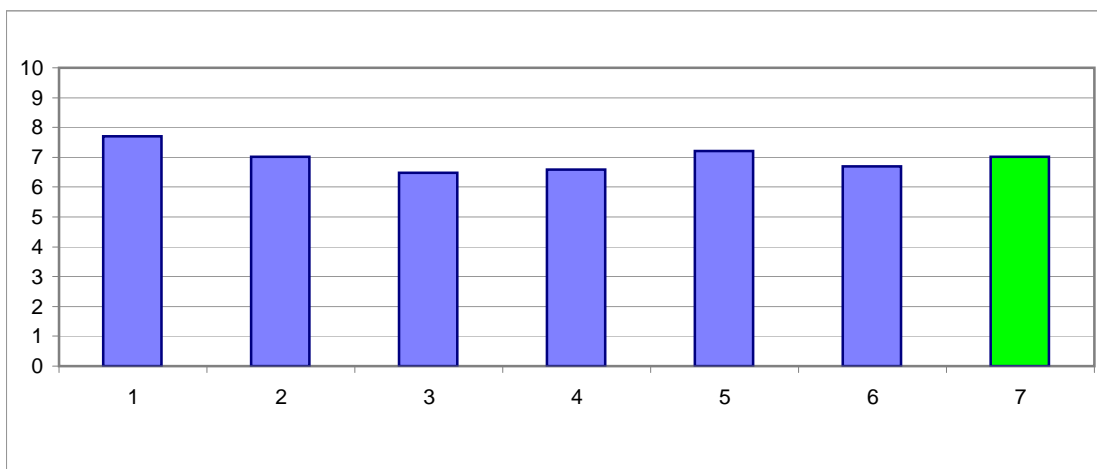
En una escala de valoració d'entre 0 i 10 (totalment en desacord - totalment d'acord), l'ítem que s'ha valorat millor ha estat l'ítem 4: "Mostra un coneixement adequat de la matèria" amb una mitjana de 8,10. Per contra, l'ítem amb la valoració més baixa ha estat l'ítem 9: "La seva manera d'explicar aconsegueix motivar l'alumnat" amb una mitjana de 6,16.

L'ítem de satisfacció global ("En general, estic satisfet/a amb la qualitat del treball desenvolupat per/per la professor/a") presenta una mitjana de 7,02 amb una desviació de  $\pm 2,40$  en el total de la mostra de l'ensenyament.

### Taula resum de l'agrupació de les preguntes per categories i gràfic de mitjanes

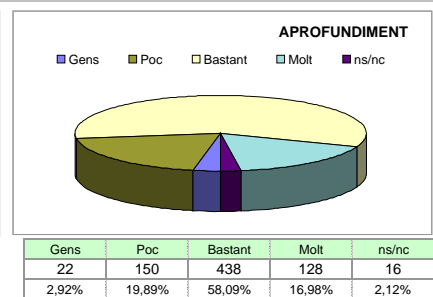
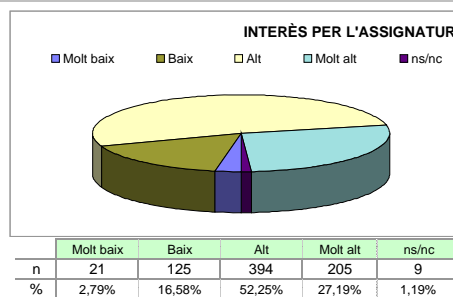
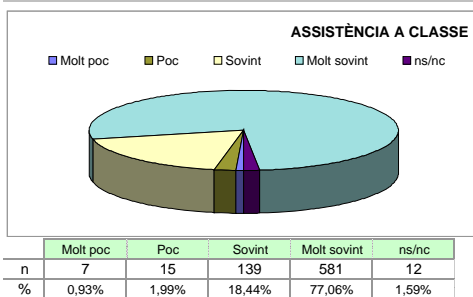
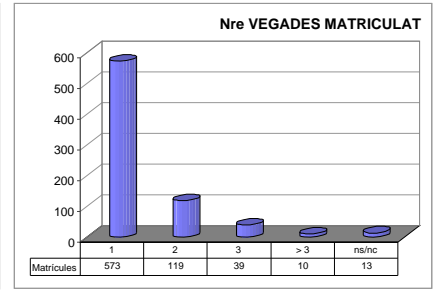
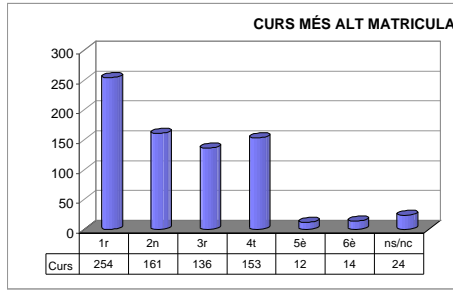
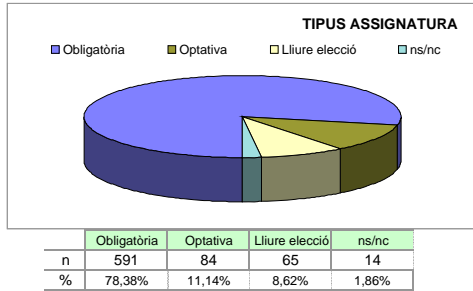
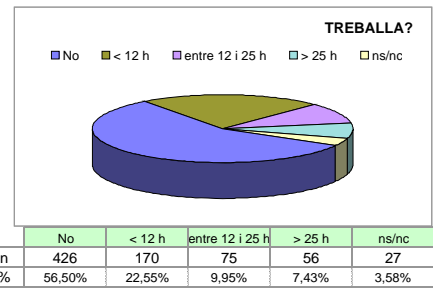
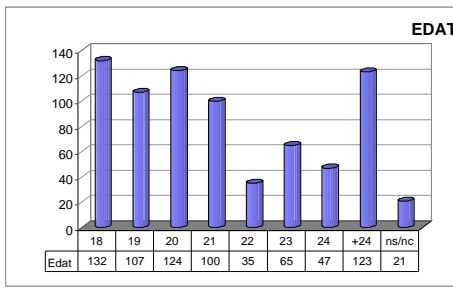
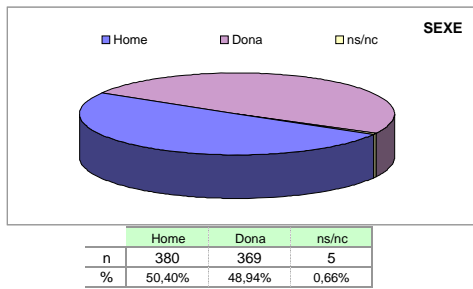
Cat_1. Saber-domini de la matèria (ítems 3 i 4)	<b>7,71</b>
Cat_2. Organització i planificació de l'acte docent (ítems 1, 2 i 6)	<b>7,02</b>
Cat_3. L'exposició docent (ítems. 5 i 9)	<b>6,49</b>
Cat_4. Metodologia i ús de recursos ... (ítems 7, 8 i 10)	<b>6,58</b>
Cat_5. Actituds en la interacció amb els estudiants ... (ítems 11, 14 i 15)	<b>7,21</b>
Cat_6. Avaluació (ítems. 12 i 13)	<b>6,69</b>
Cat_7. Satisfacció global (ítems. 16)	<b>7,02</b>

### Gràfic de les mitjanes globals de cada categoria



Grups participants <b>40</b>	Curs 2008-2009 <b>1r semestre</b>	Alumnat matriculat en els grups participants: 1.478 Nombre total d'enquestes empenades: 754	Percentatge de resposta <b>51,01%</b>
---------------------------------	--------------------------------------	--	--

**Anàlisi descriptiva de les dades identificadores de l'alumnat participant**



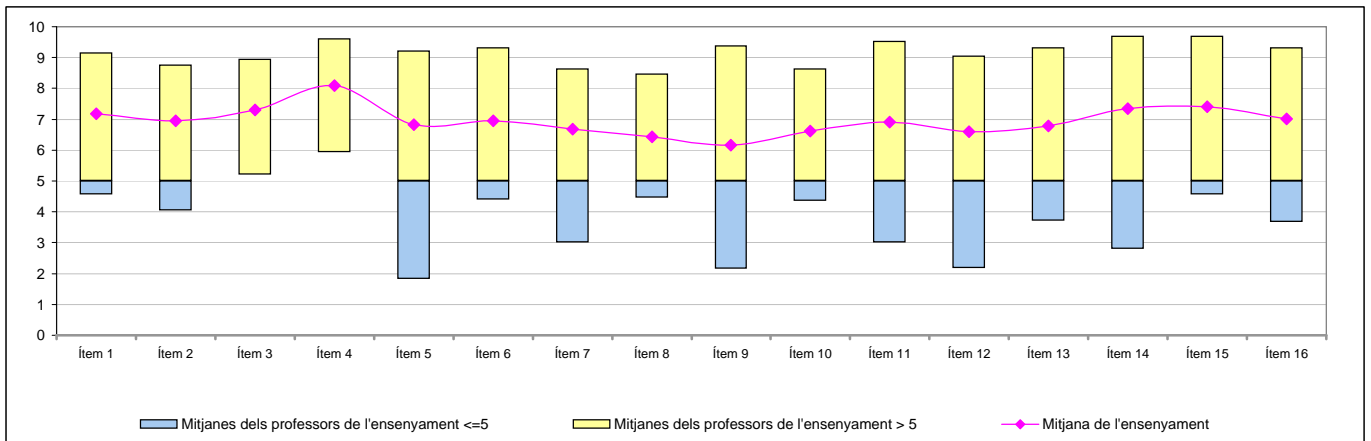
**Taula d'estadístics descriptius**

	respostes		ensenyament			
	nre.	%	mitjana	desviació	mínim	màxim
1 A l'inici del curs ha explicat amb claredat els objectius, el programa de l'assignatura i els criteris d'avaluació	744	98,7	7,17	2,27	0	10
2 Planifica adequadament el desenvolupament de l'assignatura (sessions, activitats, ritme)	754	100,0	6,95	2,30	0	10
3 Presenta una visió ampla de l'assignatura	745	98,8	7,31	2,06	0	10
4 Mostra un coneixement adequat de la matèria	752	99,7	8,10	1,92	0	10
5 Transmet amb claredat els continguts de l'assignatura	751	99,6	6,83	2,59	0	10
6 Mostra una actitud flexible introduint canvis raonables en el pla del curs, quan és necessari	743	98,5	6,94	2,32	0	10
7 La metodologia desenvolupada en l'assignatura ha estat adequada	752	99,7	6,68	2,39	0	10
8 El material d'estudi i de consulta proposat (bibliografia/documents/recursos didàctics, etc.) ha estat útil per a l'aprenentatge de l'assignatura	744	98,7	6,44	2,53	0	10
9 La seva manera d'explicar aconsegueix motivar l'alumnat	752	99,7	6,16	2,97	0	10
10 El tipus de treball realitzat (lectures, exercicis, estudis, pràctiques ...) ha contribuït a un bon aprenentatge de l'assignatura	750	99,5	6,62	2,37	0	10
11 Fomenta, facilita i crea un bon clima de treball i participació a classe	751	99,6	6,90	2,59	0	10
12 El volum de feina exigida és proporcional als crèdits de l'assignatura	746	98,9	6,59	2,58	0	10
13 El tipus d'avaluació previst (criteris i procediments) s'adequa a l'assignatura	747	99,1	6,78	2,63	0	10
14 Manté un bon clima de comunicació i relació amb els estudiants	744	98,7	7,34	2,53	0	10
15 Mostra interès perquè els alumnes aprenguin	743	98,5	7,40	2,42	0	10
16 En general, estic satisfet/a amb la qualitat del treball desenvolupat pel/per la professor/a	743	98,5	7,02	2,40	0	10

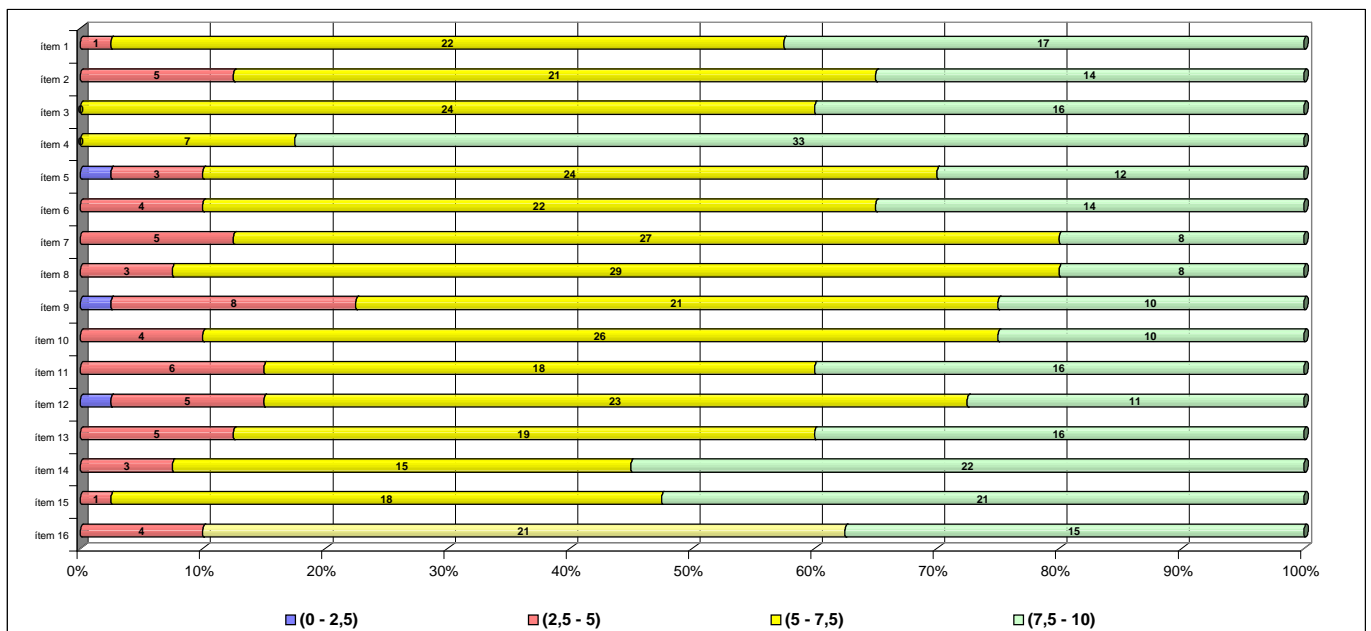
## Taula de freqüències de les respostes (%)

	Escala de valoració											Mitjana	Desviació
	← Totalment en desacord					→ Totalment d'acord							
	0	1	2	3	4	5	6	7	8	9	10		
1 A l'inici del curs ha explicat amb claredat els objectius, el programa de l'assignatura i els criteris d'avaluació	n 21	5	11	13	24	69	85	145	145	117	109	7,17	2,27
	% 2,8	0,7	1,5	1,7	3,2	9,2	11,3	19,2	19,2	15,5	14,5		
2 Planifica adequadament el desenvolupament de l'assignatura (sessions, activitats, ritme)	n 13	13	17	25	36	58	96	149	147	109	91	6,95	2,30
	% 1,7	1,7	2,3	3,3	4,8	7,7	12,7	19,8	19,5	14,5	12,1		
3 Presenta una visió ampla de l'assignatura	n 7	3	13	14	32	72	69	141	155	144	95	7,31	2,06
	% 0,9	0,4	1,7	1,9	4,2	9,5	9,2	18,7	20,6	19,1	12,6		
4 Mostra un coneixement adequat de la matèria	n 7	1	5	8	16	32	59	102	142	172	208	8,10	1,92
	% 0,9	0,1	0,7	1,1	2,1	4,2	7,8	13,5	18,8	22,8	27,6		
5 Transmet amb claredat els continguts de l'assignatura	n 19	21	30	26	40	57	78	115	127	147	91	6,83	2,59
	% 2,5	2,8	4,0	3,4	5,3	7,6	10,3	15,3	16,8	19,5	12,1		
6 Mostra una actitud flexible introduint canvis raonables en el pla del curs, quan és necessari	n 12	16	21	15	30	82	81	133	151	118	84	6,94	2,32
	% 1,6	2,1	2,8	2,0	4,0	10,9	10,7	17,6	20,0	15,6	11,1		
7 La metodologia desenvolupada en l'assignatura ha estat adequada	n 14	14	28	33	43	74	73	153	141	114	65	6,68	2,39
	% 1,9	1,9	3,7	4,4	5,7	9,8	9,7	20,3	18,7	15,1	8,6		
8 El material d'estudi i de consulta proposat (bibliografia/documents/recursos didàctics, etc.) ha estat útil per a l'aprenentatge de l'assignatura	n 25	12	34	34	34	99	96	121	116	103	70	6,44	2,53
	% 3,3	1,6	4,5	4,5	4,5	13,1	12,7	16,0	15,4	13,7	9,3		
9 La seva manera d'explicar aconsegueix motivar l'alumnat	n 47	34	37	40	37	69	94	102	86	115	91	6,16	2,97
	% 6,2	4,5	4,9	5,3	4,9	9,2	12,5	13,5	11,4	15,3	12,1		
10 El tipus de treball realitzat (lectures, exercicis, estudis, pràctiques ...) ha contribuït a un bon aprenentatge de l'assignatura	n 16	13	19	32	48	92	90	139	134	91	76	6,62	2,37
	% 2,1	1,7	2,5	4,2	6,4	12,2	11,9	18,4	17,8	12,1	10,1		
11 Fomenta, facilita i crea un bon clima de treball i participació a classe	n 20	12	25	36	36	68	87	107	110	121	129	6,90	2,59
	% 2,7	1,6	3,3	4,8	4,8	9,0	11,5	14,2	14,6	16,0	17,1		
12 El volum de feina exigida és proporcional als crèdits de l'assignatura	n 31	17	22	26	39	83	68	134	146	107	73	6,59	2,58
	% 4,1	2,3	2,9	3,4	5,2	11,0	9,0	17,8	19,4	14,2	9,7		
13 El tipus d'avaluació previst (criteris i procediments) s'adequa a l'assignatura	n 29	15	23	29	31	76	80	102	138	126	98	6,78	2,63
	% 3,8	2,0	3,1	3,8	4,1	10,1	10,6	13,5	18,3	16,7	13,0		
14 Manté un bon clima de comunicació i relació amb els estudiants	n 14	9	31	20	30	56	66	90	111	154	163	7,34	2,53
	% 1,9	1,2	4,1	2,7	4,0	7,4	8,8	11,9	14,7	20,4	21,6		
15 Mostra interès perquè els alumnes aprenguin	n 12	10	22	17	29	57	71	96	120	153	156	7,40	2,42
	% 1,6	1,3	2,9	2,3	3,8	7,6	9,4	12,7	15,9	20,3	20,7		
16 En general, estic satisfet/a amb la qualitat del treball desenvolupat pel/per la professor/a	n 12	8	31	22	36	77	74	90	155	145	93	7,02	2,40
	% 1,6	1,1	4,1	2,9	4,8	10,2	9,8	11,9	20,6	19,2	12,3		

## Gràfic de mitjanes: mitjana de l'ensenyament i mitjana mínima i màxima del professorat participant en l'enquesta



## Distribució per intervals de les puntuacions mitjanes del professorat de l'ensenyament participant en l'enquesta



## Agrupació dels ítems per categories

ENS:

## Matemàtiques

### Cat\_1. Saber - domini de la matèria (ítems 3 i 4)

Inclou el grau de confiança que té l'alumnat respecte del domini de la matèria que té el professor i dels coneixements que transmet a l'hora de donar una visió àmplia de la matèria.

		3. Presenta una visió àmplia de l'assignatura		4. Mostra un coneixement adequat de la matèria	
Intervals de les mitjanes	freqüència	percentatge	freqüència	percentatge	
(0 - 2,5)	0	0,00%	0	0,00%	
(2,5 - 5)	0	0,00%	0	0,00%	
(5 - 7,5)	24	60,00%	7	17,50%	
(7,5 - 10)	16	40,00%	33	82,50%	
<b>Mitjana</b>	<b>MÍNIMA</b> 5,20	<b>GLOBAL</b> 7,31	<b>MÍNIMA</b> 5,93	<b>GLOBAL</b> 8,10	
	<b>MÀXIMA</b> 8,95		<b>MÀXIMA</b> 9,62		
<b>Mitjana GLOBAL de la CATEGORIA</b>			<b>7,71</b>		

### Cat\_2. Organització i planificació de l'actuació docent (ítems 1, 2 i 6)

Aquesta dimensió no avalua el Pla docent en si mateix (instrument a disposició de la comunitat universitària) sinó el que se'n deriva de l'aplicació a través de:

- La comunicació a l'alumnat, a l'inici del curs, del marc de referència del professor en relació amb els objectius, els criteris de l'organització i la seqüència de la matèria i el que s'espera de l'alumne i com serà avaluat.

- La capacitat de planificar adequadament el desenvolupament de l'assignatura i incloure-hi com a actitud important la flexibilitat o capacitat d'introduir canvis en el pla de curs inicial, de manera que es respecti el que és substancial a la matèria, segons la conjuntura del grup o altres situacions no previstes.

		1. A l'inici del curs ha explicat amb claredat els objectius, el programa de l'assignatura i els criteris d'avaluació		2. Planifica adequadament el desenvolupament de l'assignatura (sessions, activitats, ritme)		6. Mostra una actitud flexible introduint canvis raonables en el pla del curs, quan és necessari	
Intervals de les mitjanes	freqüència	percentatge	freqüència	percentatge	freqüència	percentatge	
(0 - 2,5)	0	0,00%	0	0,00%	0	0,00%	
(2,5 - 5)	1	2,50%	5	12,50%	4	10,00%	
(5 - 7,5)	22	55,00%	21	52,50%	22	55,00%	
(7,5 - 10)	17	42,50%	14	35,00%	14	35,00%	
<b>Mitjana</b>	<b>MÍNIMA</b> 4,56	<b>GLOBAL</b> 7,17	<b>MÍNIMA</b> 4,06	<b>GLOBAL</b> 6,95	<b>MÍNIMA</b> 4,40	<b>GLOBAL</b> 6,94	
	<b>MÀXIMA</b> 9,16		<b>MÀXIMA</b> 8,75		<b>MÀXIMA</b> 9,32		
<b>Mitjana GLOBAL de la CATEGORIA</b>			<b>7,02</b>				

### Cat\_3. L'exposició docent (ítems 5 i 9)

Inclou dos aspectes implícits en l'actuació docent:

- La claredat de l'exposició, amb independència de la metodologia o del format de classe considerat (magistral, pràctiques, etc.)

- La motivació de l'alumnat o la capacitat de transmetre, a través de l'exposició docent, l'interès per l'assignatura.

		5. Transmet amb claredat els continguts de l'assignatura		9. La seva manera d'explicar aconsegueix motivar l'alumnat	
Intervals de les mitjanes	freqüència	percentatge	freqüència	percentatge	
(0 - 2,5)	1	2,50%	1	2,50%	
(2,5 - 5)	3	7,50%	8	20,00%	
(5 - 7,5)	24	60,00%	21	52,50%	
(7,5 - 10)	12	30,00%	10	25,00%	
<b>Mitjana</b>	<b>MÍNIMA</b> 1,83	<b>GLOBAL</b> 6,83	<b>MÍNIMA</b> 2,17	<b>GLOBAL</b> 6,16	
	<b>MÀXIMA</b> 9,22		<b>MÀXIMA</b> 9,37		
<b>Mitjana GLOBAL de la CATEGORIA</b>			<b>6,49</b>		

#### Cat\_4. Metodologia i ús de recursos en el procés d'ensenyament - aprenentatge (ítems 7, 8 i 10)

Suposa avaluar l'actuació del professor en relació amb:

- L'adequació de la metodologia o de les estratègies d'aprenentatge en el context de la classe o de la situació docent
- La capacitat d'orientar adequadament l'estudiant per desenvolupar les feines mitjançant diferents activitats i treballs
- La qualitat del material d'estudi i dels recursos aportats

Interval de les mitjanes	7. La metodologia desenvolupada en l'assignatura ha estat adequada		8. El material d'estudi i de consulta proposat (bibliografia, documents, recursos didàctics, etc.) ha estat útil per a l'aprenentatge de l'assignatura		10. El tipus de treball realitzat (lectures, exercicis, estudis, pràctiques, etc.) ha contribuït a un bon aprenentatge de l'assignatura	
	freqüència	percentatge	freqüència	percentatge	freqüència	percentatge
(0 - 2,5)	0	0,00%	0	0,00%	0	0,00%
(2,5 - 5)	5	12,50%	3	7,50%	4	10,00%
(5 - 7,5)	27	67,50%	29	72,50%	26	65,00%
(7,5 - 10)	8	20,00%	8	20,00%	10	25,00%
<b>Mitjana</b>	<b>MÍNIMA</b> 3,00 <b>MÀXIMA</b> 8,63	<b>GLOBAL</b> 6,68	<b>MÍNIMA</b> 4,47 <b>MÀXIMA</b> 8,47	<b>GLOBAL</b> 6,44	<b>MÍNIMA</b> 4,35 <b>MÀXIMA</b> 8,63	<b>GLOBAL</b> 6,62
<b>Mitjana GLOBAL de la CATEGORIA</b>			<b>6,58</b>			

#### Cat\_5. Actituds del professorat en la interacció amb els estudiants, tant en el context de grup classe com en l'atenció individualitzada (ítems 11,14 i 15)

Inclou els següents aspectes:

- Actitud de respecte i de receptivitat vers l'alumnat
- Implicació personal amb el progrés dels estudiants en el procés d'aprenentatge
- Capacitat de promoure un clima de classe participatiu

Interval de les mitjanes	11. Fomenta, facilita i crea un bon clima de treball i participació a classe		14. Manté un bon clima de comunicació i relació amb els estudiants		15. Mostra interès perquè els alumnes aprenguin	
	freqüència	percentatge	freqüència	percentatge	freqüència	percentatge
(0 - 2,5)	0	0,00%	0	0,00%	0	0,00%
(2,5 - 5)	6	15,00%	3	7,50%	1	2,50%
(5 - 7,5)	18	45,00%	15	37,50%	18	45,00%
(7,5 - 10)	16	40,00%	22	55,00%	21	52,50%
<b>Mitjana</b>	<b>MÍNIMA</b> 3,00 <b>MÀXIMA</b> 9,53	<b>GLOBAL</b> 6,90	<b>MÍNIMA</b> 2,80 <b>MÀXIMA</b> 9,68	<b>GLOBAL</b> 7,34	<b>MÍNIMA</b> 4,56 <b>MÀXIMA</b> 9,68	<b>GLOBAL</b> 7,40
<b>Mitjana GLOBAL de la CATEGORIA</b>			<b>7,21</b>			

#### Cat\_6. Avaluació dels aprenentatges (ítems 12 i 13)

Inclou els següents aspectes:

- Coherència de les demandes de treball en relació amb els crèdits de l'assignatura i del treball desenvolupat.
- Adequació dels criteris i dels procediments d'avaluació previstos a la naturalesa i al desenvolupament de la matèria

#### Cat\_7. Satisfacció global (ítem 16)

Valoració global amb la qualitat de l'actuació docent del professorat

Interval de les mitjanes	12. El volum de feina exigida és proporcional als crèdits de l'assignatura		13. El tipus d'avaluació previst (criteris i procediments) s'adequa a l'assignatura		16. En general, estic satisfet/a amb la qualitat del treball desenvolupat pel/per la professor/professora	
	freqüència	percentatge	freqüència	percentatge	freqüència	percentatge
(0 - 2,5)	1	2,50%	0	0,00%	0	0,00%
(2,5 - 5)	5	12,50%	5	12,50%	4	10,00%
(5 - 7,5)	23	57,50%	19	47,50%	21	52,50%
(7,5 - 10)	11	27,50%	16	40,00%	15	37,50%
<b>Mitjana</b>	<b>MÍNIMA</b> 2,18 <b>MÀXIMA</b> 9,05	<b>GLOBAL</b> 6,59	<b>MÍNIMA</b> 3,71 <b>MÀXIMA</b> 9,32	<b>GLOBAL</b> 6,78	<b>MÍNIMA</b> 3,67 <b>MÀXIMA</b> 9,32	<b>GLOBAL</b> 7,02
<b>Mitjana GLOBAL de la CATEGORIA</b>			<b>6,69</b>		<b>7,02</b>	



## INFORME AGREGAT D'ENSENYAMENT

### Matemàtiques

El professorat que ha impartit docència en l'ensenyament Matemàtiques, el 2n semestre del curs 2008-2009, està adscrit als departaments: Matemàtica Aplicada i Anàlisi, Àlgebra i Geometria i Probabilitat, Lògica i Estadística. Aquest professorat va estar seleccionat prèviament en la planificació tramesa a la IAP.

L'enquesta s'ha realitzat a 24 grups classe i s'han recollit 369 respostes sobre un potencial de 777 respostes possibles (equivalents a la suma total dels estudiants matriculats en el conjunt dels grups participants), cosa que representa un 47,49 % de resposta vàlida.

S'han elaborat informes corresponents a l'actuació docent de 24 professors i professores, que han impartit 21 assignatures diferents. Quan el nombre de respostes rebudes ha estat inferior a 10, s'ha procedit a elaborar l'informe corresponent si es donaven simultàniament les condicions següents: que el nombre de matriculats sigui igual o superior a 5 i el nombre de respostes sigui igual o superior a 4; que la participació sigui igual o més gran al 30% dels estudiants matriculats i que l'error mostral se situï al voltant del valor 0,30.

### Descripció de l'informe

L'informe s'estructura en els apartats següents:

1. **Síntesi dels principals resultats.**
2. **Informe agregat de l'ensenyament.** Similar al que presenta cadascun dels professors; inclou l'anàlisi descriptiva de les dades identificadores de l'alumnat participant, la taula d'estadístics descriptius, la taula de freqüències de les respostes, el gràfic de mitjanes i la distribució per intervals de les puntuacions mitjanes del professorat participant.
3. **Agrupació dels ítems per categories.** En aquest cas, els 16 ítems de l'enquesta s'han agrupat en 7 categories segons la definició especificada en el manual d'avaluació. L'agrupació ha estat la següent:
  - ▶ Saber - domini de la matèria (ítems 3 i 4)
  - ▶ Organització i planificació de l'actuació docent (ítems 1, 2 i 6)
  - ▶ L'exposició docent (ítems 5 i 9)
  - ▶ Metodologia i ús dels recursos en el procés d'ensenyament - aprenentatge (ítems 7, 8 i 10)
  - ▶ Actituds del professorat en la interacció amb els estudiants, tant en el context de grup classe com en l'atenció individualitzada (ítems 11, 14 i 15)
  - ▶ Avaluació dels aprenentatges (ítems 12 i 13)
  - ▶ Satisfacció global (ítem 16)

Es presenta, sobre cada categoria, la distribució de mitjanes en els intervals següents: (0 - 2,5), (2,5 - 5), (5 - 7,5) i (7,5 - 10), així com la mitjana màxima, la mitjana mínima i la mitjana global de la categoria.



## 1. Síntesi dels principals resultats

### Caracterització de la mostra

Del total d'alumnat que ha participat en l'enquesta, un 53 % han estat dones. La mitjana d'edat se situa en els 22 anys; l'edat mínima és 17 anys i la màxima 58. Pel que fa a la situació laboral, un 38,75 % manifesta que treballa i un 13,99 % d'aquests ho fa en una jornada de més de 25 hores.

Respecte al tipus d'assignatura, un 87,26 % dels estudiants les ha cursat com a obligatòries i un 10,57 % les ha triat com a optatives. Tanmateix, s'han matriculat per primera vegada el 81,30 % dels estudiants i un 16,26 % ho ha fet dues o més vegades en la mateixa assignatura.

El 77,78 % dels estudiants afirma que ha assistit a classe molt sovint. Pel que fa a l'interès per l'assignatura, un 23,31 % manifesta que té un interès molt alt. Finalment, un 16,26 % considera que ha aprofundit molt en el contingut d'aquesta.

### Valoració dels ítems

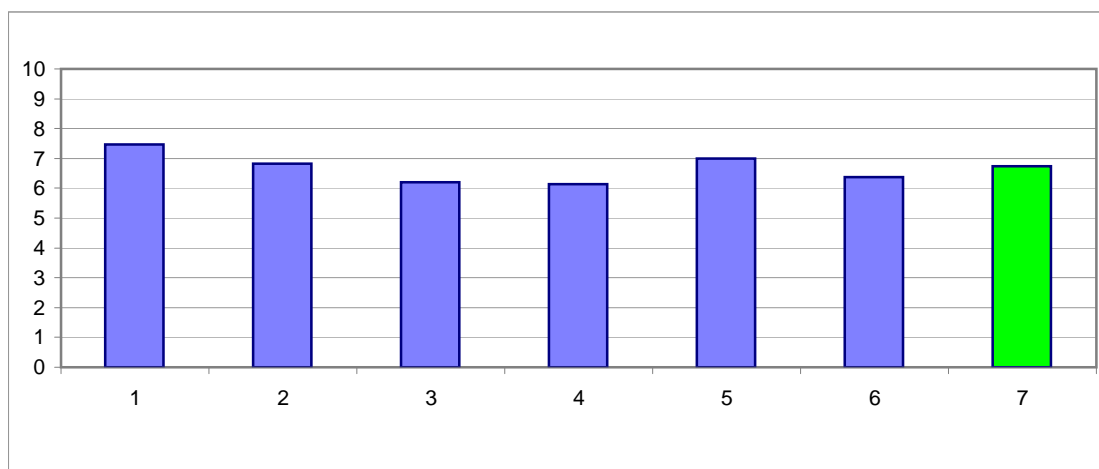
En una escala de valoració d'entre 0 i 10 (totalment en desacord - totalment d'acord), l'ítem que s'ha valorat millor ha estat l'ítem 4: "Mostra un coneixement adequat de la matèria" amb una mitjana de 7,88. Per contra, l'ítem amb la valoració més baixa ha estat l'ítem 8: "El material d'estudi i de consulta proposat (bibliografia/documents/recursos didàctics, etc.) ha estat útil per a l'aprenentatge de l'assignatura" amb una mitjana de 5,83.

L'ítem de satisfacció global ("En general, estic satisfet/a amb la qualitat del treball desenvolupat per/per la professor/a") presenta una mitjana de 6,74 amb una desviació de  $\pm 2,49$  en el total de la mostra de l'ensenyament.

### Taula resum de l'agrupació de les preguntes per categories i gràfic de mitjanes

Cat_1. Saber-domini de la matèria (ítems 3 i 4)	<b>7,46</b>
Cat_2. Organització i planificació de l'acte docent (ítems 1, 2 i 6)	<b>6,82</b>
Cat_3. L'exposició docent (ítems. 5 i 9)	<b>6,20</b>
Cat_4. Metodologia i ús de recursos ... (ítems 7, 8 i 10)	<b>6,13</b>
Cat_5. Actituds en la interacció amb els estudiants ... (ítems 11, 14 i 15)	<b>7,00</b>
Cat_6. Avaluació (ítems. 12 i 13)	<b>6,38</b>
Cat_7. Satisfacció global (ítems. 16)	<b>6,74</b>

### Gràfic de les mitjanes globals de cada categoria



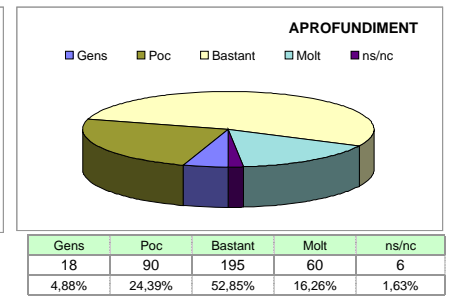
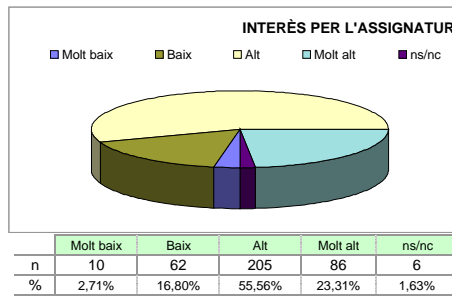
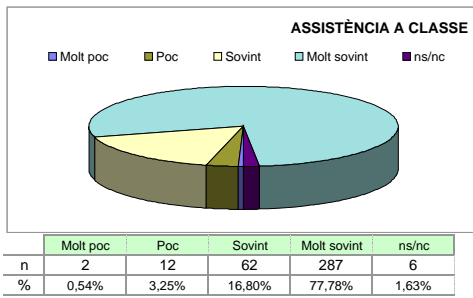
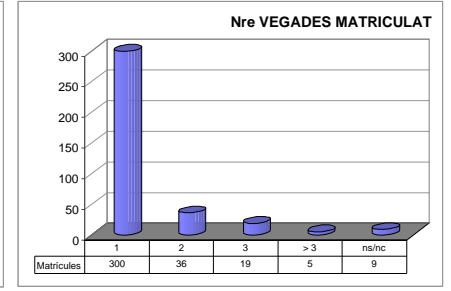
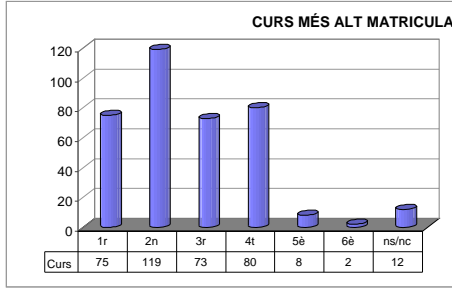
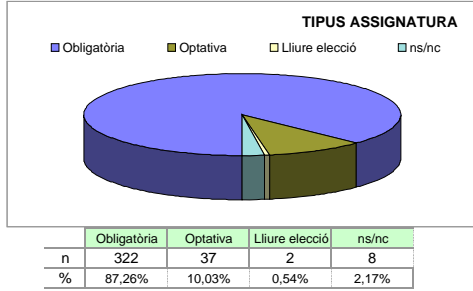
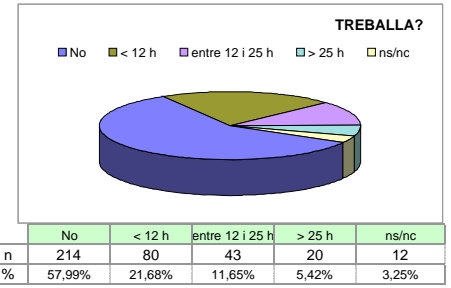
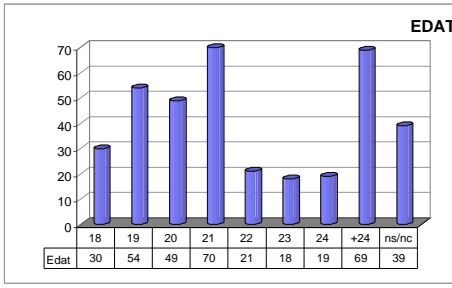
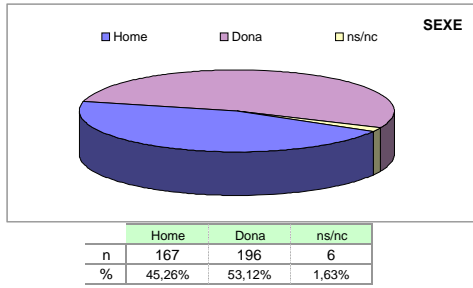
Grups participants  
**24**

Curs 2008-2009  
**2n semestre**

Alumnat matriculat en els grups participants: **777**  
Nombre total d'enquestes emplenades: **369**

Percentatge de resposta  
**47,49%**

**Anàlisi descriptiva de les dades identificadores de l'alumnat participant**



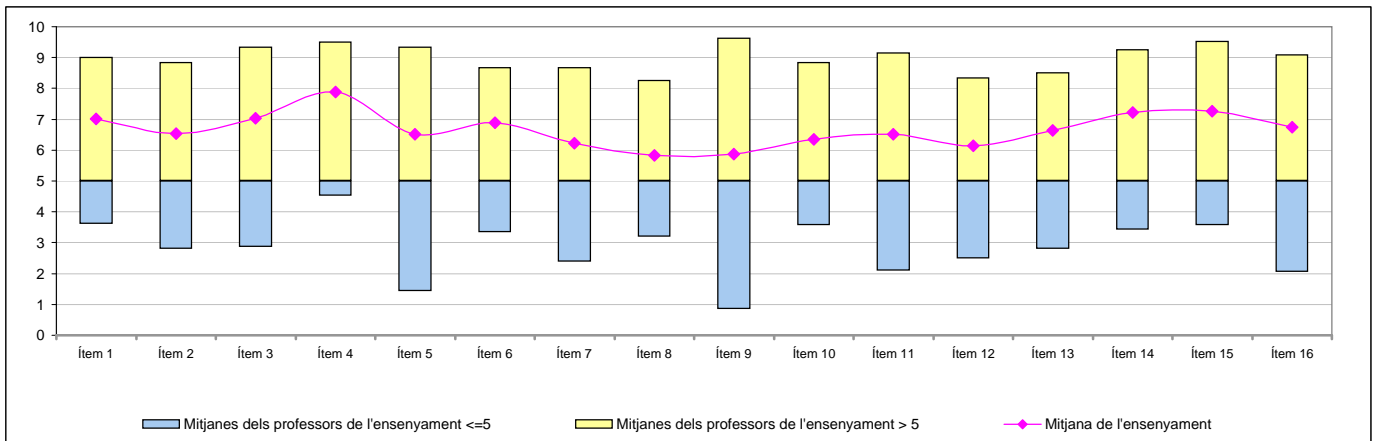
**Taula d'estadístics descriptius**

	respostes		ensenyament			
	nre.	%	mitjana	desviació	mínim	màxim
1 A l'inici del curs ha explicat amb claredat els objectius, el programa de l'assignatura i els criteris d'avaluació	368	99,7	7,02	2,21	0	10
2 Planifica adequadament el desenvolupament de l'assignatura (sessions, activitats, ritme)	368	99,7	6,54	2,46	0	10
3 Presenta una visió ampla de l'assignatura	367	99,5	7,04	2,28	0	10
4 Mostra un coneixement adequat de la matèria	368	99,7	7,88	2,01	0	10
5 Transmet amb claredat els continguts de l'assignatura	367	99,5	6,52	2,77	0	10
6 Mostra una actitud flexible introduint canvis raonables en el pla del curs, quan és necessari	367	99,5	6,88	2,34	0	10
7 La metodologia desenvolupada en l'assignatura ha estat adequada	368	99,7	6,22	2,50	0	10
8 El material d'estudi i de consulta proposat (bibliografia/documents/recursos didàctics, etc.) ha estat útil per a l'aprenentatge de l'assignatura	364	98,6	5,83	2,58	0	10
9 La seva manera d'explicar aconsegueix motivar l'alumnat	367	99,5	5,88	2,91	0	10
10 El tipus de treball realitzat (lectures, exercicis, estudis, pràctiques ...) ha contribuït a un bon aprenentatge de l'assignatura	366	99,2	6,34	2,46	0	10
11 Fomenta, facilita i crea un bon clima de treball i participació a classe	368	99,7	6,51	2,62	0	10
12 El volum de feina exigida és proporcional als crèdits de l'assignatura	367	99,5	6,13	2,61	0	10
13 El tipus d'avaluació previst (criteris i procediments) s'adequa a l'assignatura	368	99,7	6,63	2,66	0	10
14 Manté un bon clima de comunicació i relació amb els estudiants	368	99,7	7,23	2,40	0	10
15 Mostra interès perquè els alumnes aprenguin	368	99,7	7,26	2,45	0	10
16 En general, estic satisfet/a amb la qualitat del treball desenvolupat pel/per la professor/a	368	99,7	6,74	2,49	0	10

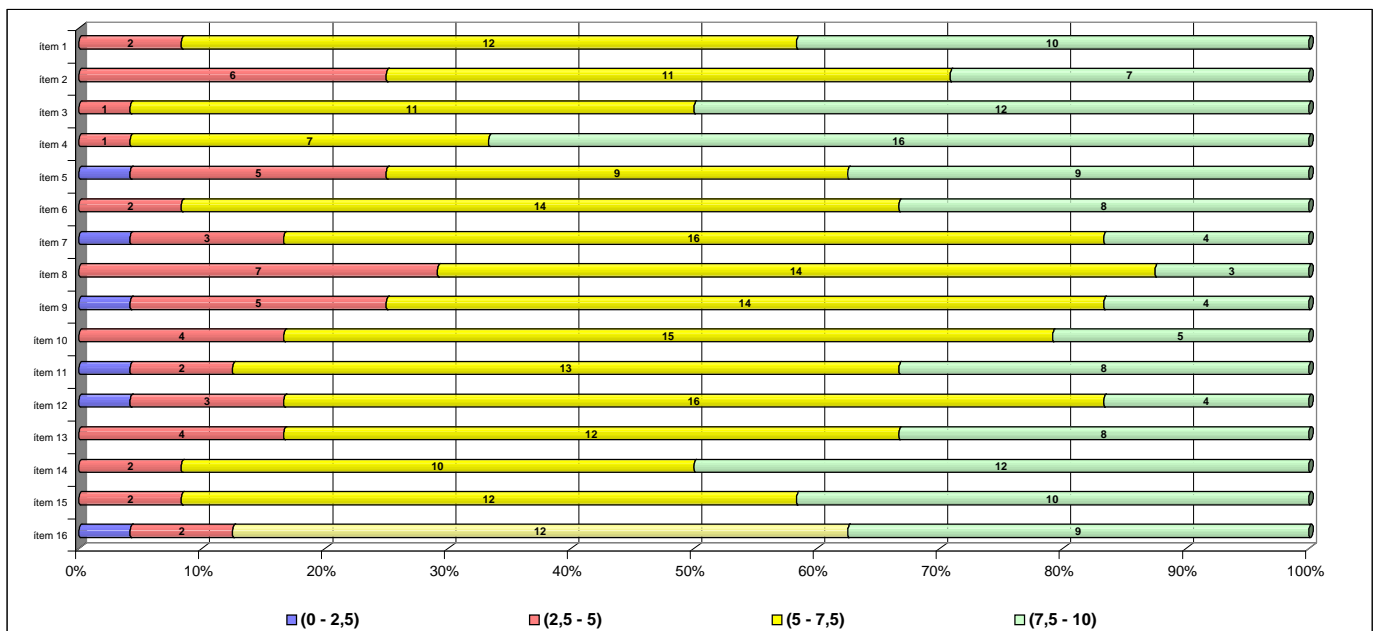
## Taula de freqüències de les respostes (%)

	n	Escala de valoració										Mitjana	Desviació	
		← Totalment en desacord → Totalment d'acord →												
		0	1	2	3	4	5	6	7	8	9			10
1 A l'inici del curs ha explicat amb claredat els objectius, el programa de l'assignatura i els criteris d'avaluació	5	2	9	14	15	36	44	76	63	58	46	7,02	2,21	
	%	1,4	0,5	2,4	3,8	4,1	9,8	11,9	20,6	17,1	15,7	12,5		
2 Planifica adequadament el desenvolupament de l'assignatura (sessions, activitats, ritme)	7	8	20	14	22	37	40	71	65	52	32	6,54	2,46	
	%	1,9	2,2	5,4	3,8	6,0	10,0	10,8	19,2	17,6	14,1	8,7		
3 Presenta una visió ampla de l'assignatura	5	5	6	17	19	33	37	55	84	66	40	7,04	2,28	
	%	1,4	1,4	1,6	4,6	5,1	8,9	10,0	14,9	22,8	17,9	10,8		
4 Mostra un coneixement adequat de la matèria	4	2	1	7	12	19	30	39	86	90	78	7,88	2,01	
	%	1,1	0,5	0,3	1,9	3,3	5,1	8,1	10,6	23,3	24,4	21,1		
5 Transmet amb claredat els continguts de l'assignatura	19	11	10	19	15	39	38	51	58	69	38	6,52	2,77	
	%	5,1	3,0	2,7	5,1	4,1	10,6	10,3	13,8	15,7	18,7	10,3		
6 Mostra una actitud flexible introduint canvis raonables en el pla del curs, quan és necessari	9	3	9	12	24	33	42	63	68	70	34	6,88	2,34	
	%	2,4	0,8	2,4	3,3	6,5	8,9	11,4	17,1	18,4	19,0	9,2		
7 La metodologia desenvolupada en l'assignatura ha estat adequada	12	13	12	23	23	40	38	63	89	39	16	6,22	2,50	
	%	3,3	3,5	3,3	6,2	6,2	10,8	10,3	17,1	24,1	10,6	4,3		
8 El material d'estudi i de consulta proposat (bibliografia/documents/recursos didàctics, etc.) ha estat útil per a l'aprenentatge de l'assignatura	15	16	16	21	24	58	55	50	55	34	20	5,83	2,58	
	%	4,1	4,3	4,3	5,7	6,5	15,7	14,9	13,6	14,9	9,2	5,4		
9 La seva manera d'explicar aconsegueix motivar l'alumnat	25	16	15	25	26	43	39	54	47	41	36	5,88	2,91	
	%	6,8	4,3	4,1	6,8	7,0	11,7	10,6	14,6	12,7	11,1	9,8		
10 El tipus de treball realitzat (lectures, exercicis, estudis, pràctiques ...) ha contribuït a un bon aprenentatge de l'assignatura	9	11	12	18	24	51	41	62	65	49	24	6,34	2,46	
	%	2,4	3,0	3,3	4,9	6,5	13,8	11,1	16,8	17,6	13,3	6,5		
11 Fomenta, facilita i crea un bon clima de treball i participació a classe	16	8	14	17	15	33	50	60	66	53	36	6,51	2,62	
	%	4,3	2,2	3,8	4,6	4,1	8,9	13,6	16,3	17,9	14,4	9,8		
12 El volum de feina exigida és proporcional als crèdits de l'assignatura	18	14	14	16	20	45	37	66	75	49	13	6,13	2,61	
	%	4,9	3,8	3,8	4,3	5,4	12,2	10,0	17,9	20,3	13,3	3,5		
13 El tipus d'avaluació previst (criteris i procediments) s'adequa a l'assignatura	18	14	6	8	20	34	33	68	71	62	34	6,63	2,66	
	%	4,9	3,8	1,6	2,2	5,4	9,2	8,9	18,4	19,2	16,8	9,2		
14 Manté un bon clima de comunicació i relació amb els estudiants	9	2	10	10	15	31	40	50	71	65	65	7,23	2,40	
	%	2,4	0,5	2,7	2,7	4,1	8,4	10,8	13,6	19,2	17,6	17,6		
15 Mostra interès perquè els alumnes aprenguin	8	7	8	12	10	28	41	51	60	79	64	7,26	2,45	
	%	2,2	1,9	2,2	3,3	2,7	7,6	11,1	13,8	16,3	21,4	17,3		
16 En general, estic satisfet/a amb la qualitat del treball desenvolupat pel/per la professor/a	8	6	18	14	17	37	44	54	71	58	41	6,74	2,49	
	%	2,2	1,6	4,9	3,8	4,6	10,0	11,9	14,6	19,2	15,7	11,1		

## Gràfic de mitjanes: mitjana de l'ensenyament i mitjana mínima i màxima del professorat participant en l'enquesta



## Distribució per intervals de les puntuacions mitjanes del professorat de l'ensenyament participant en l'enquesta



## Agrupació dels ítems per categories

ENS:

## Matemàtiques

### Cat\_1. Saber - domini de la matèria (ítems 3 i 4)

Inclou el grau de confiança que té l'alumnat respecte del domini de la matèria que té el professor i dels coneixements que transmet a l'hora de donar una visió àmplia de la matèria.

3. Presenta una visió àmplia de l'assignatura			4. Mostra un coneixement adequat de la matèria		
Intervals de les mitjanes	freqüència	percentatge	freqüència	percentatge	
(0 - 2,5)	0	0,00%	0	0,00%	
(2,5 - 5)	1	4,17%	1	4,17%	
(5 - 7,5)	11	45,83%	7	29,17%	
(7,5 - 10)	12	50,00%	16	66,67%	
<b>Mitjana</b>	<b>MÍNIMA</b> 2,86	<b>GLOBAL</b> 7,04	<b>MÍNIMA</b> 4,52	<b>GLOBAL</b> 7,88	
	<b>MÀXIMA</b> 9,33		<b>MÀXIMA</b> 9,50		
<b>Mitjana GLOBAL de la CATEGORIA</b>			<b>7,46</b>		

### Cat\_2. Organització i planificació de l'actuació docent (ítems 1, 2 i 6)

Aquesta dimensió no avalua el Pla docent en si mateix (instrument a disposició de la comunitat universitària) sinó el que se'n deriva de l'aplicació a través de:

- La comunicació a l'alumnat, a l'inici del curs, del marc de referència del professor en relació amb els objectius, els criteris de l'organització i la seqüència de la matèria i el que s'espera de l'alumne i com serà avaluat.

- La capacitat de planificar adequadament el desenvolupament de l'assignatura i incloure-hi com a actitud important la flexibilitat o capacitat d'introduir canvis en el pla de curs inicial, de manera que es respecti el que és substancial a la matèria, segons la conjuntura del grup o altres situacions no previstes.

1. A l'inici del curs ha explicat amb claredat els objectius, el programa de l'assignatura i els criteris d'avaluació			2. Planifica adequadament el desenvolupament de l'assignatura (sessions, activitats, ritme)			6. Mostra una actitud flexible introduint canvis raonables en el pla del curs, quan és necessari		
Intervals de les mitjanes	freqüència	percentatge	freqüència	percentatge	freqüència	percentatge	freqüència	percentatge
(0 - 2,5)	0	0,00%	0	0,00%	0	0,00%	0	0,00%
(2,5 - 5)	2	8,33%	6	25,00%	2	8,33%	2	8,33%
(5 - 7,5)	12	50,00%	11	45,83%	14	58,33%	14	58,33%
(7,5 - 10)	10	41,67%	7	29,17%	8	33,33%	8	33,33%
<b>Mitjana</b>	<b>MÍNIMA</b> 3,60	<b>GLOBAL</b> 7,02	<b>MÍNIMA</b> 2,81	<b>GLOBAL</b> 6,54	<b>MÍNIMA</b> 3,33	<b>GLOBAL</b> 6,88	<b>MÍNIMA</b> 3,33	<b>GLOBAL</b> 6,88
	<b>MÀXIMA</b> 9,00		<b>MÀXIMA</b> 8,83		<b>MÀXIMA</b> 8,67		<b>MÀXIMA</b> 8,67	
<b>Mitjana GLOBAL de la CATEGORIA</b>			<b>6,82</b>					

### Cat\_3. L'exposició docent (ítems 5 i 9)

Inclou dos aspectes implícits en l'actuació docent:

- La claredat de l'exposició, amb independència de la metodologia o del format de classe considerat (magistral, pràctiques, etc.)

- La motivació de l'alumnat o la capacitat de transmetre, a través de l'exposició docent, l'interès per l'assignatura.

5. Transmet amb claredat els continguts de l'assignatura			9. La seva manera d'explicar aconsegueix motivar l'alumnat		
Intervals de les mitjanes	freqüència	percentatge	freqüència	percentatge	
(0 - 2,5)	1	4,17%	1	4,17%	
(2,5 - 5)	5	20,83%	5	20,83%	
(5 - 7,5)	9	37,50%	14	58,33%	
(7,5 - 10)	9	37,50%	4	16,67%	
<b>Mitjana</b>	<b>MÍNIMA</b> 1,43	<b>GLOBAL</b> 6,52	<b>MÍNIMA</b> 0,86	<b>GLOBAL</b> 5,88	
	<b>MÀXIMA</b> 9,33		<b>MÀXIMA</b> 9,62		
<b>Mitjana GLOBAL de la CATEGORIA</b>			<b>6,20</b>		

#### Cat\_4. Metodologia i ús de recursos en el procés d'ensenyament - aprenentatge (ítems 7, 8 i 10)

Suposa avaluar l'actuació del professor en relació amb:

- L'adequació de la metodologia o de les estratègies d'aprenentatge en el context de la classe o de la situació docent
- La capacitat d'orientar adequadament l'estudiant per desenvolupar les feines mitjançant diferents activitats i treballs
- La qualitat del material d'estudi i dels recursos aportats

7. La metodologia desenvolupada en l'assignatura ha estat adequada			8. El material d'estudi i de consulta proposat (bibliografia, documents, recursos didàctics, etc.) ha estat útil per a l'aprenentatge de l'assignatura			10. El tipus de treball realitzat (lectures, exercicis, estudis, pràctiques, etc.) ha contribuït a un bon aprenentatge de l'assignatura		
Intervals de les mitjanes	freqüència	percentatge	freqüència	percentatge	freqüència	percentatge		
(0 - 2,5)	1	4,17%	0	0,00%	0	0,00%		
(2,5 - 5)	3	12,50%	7	29,17%	4	16,67%		
(5 - 7,5)	16	66,67%	14	58,33%	15	62,50%		
(7,5 - 10)	4	16,67%	3	12,50%	5	20,83%		
<b>Mitjana</b>	<b>MÍNIMA</b> 2,38 <b>MÀXIMA</b> 8,67	<b>GLOBAL</b> 6,22	<b>MÍNIMA</b> 3,19 <b>MÀXIMA</b> 8,25	<b>GLOBAL</b> 5,83	<b>MÍNIMA</b> 3,57 <b>MÀXIMA</b> 8,83	<b>GLOBAL</b> 6,34		
<b>Mitjana GLOBAL de la CATEGORIA</b>			<b>6,13</b>					

#### Cat\_5. Actituds del professorat en la interacció amb els estudiants, tant en el context de grup classe com en l'atenció individualitzada (ítems 11,14 i 15)

Inclou els següents aspectes:

- Actitud de respecte i de receptivitat vers l'alumnat
- Implicació personal amb el progrés dels estudiants en el procés d'aprenentatge
- Capacitat de promoure un clima de classe participatiu

11. Fomenta, facilita i crea un bon clima de treball i participació a classe			14. Manté un bon clima de comunicació i relació amb els estudiants			15. Mostra interès perquè els alumnes aprenguin		
Intervals de les mitjanes	freqüència	percentatge	freqüència	percentatge	freqüència	percentatge		
(0 - 2,5)	1	4,17%	0	0,00%	0	0,00%		
(2,5 - 5)	2	8,33%	2	8,33%	2	8,33%		
(5 - 7,5)	13	54,17%	10	41,67%	12	50,00%		
(7,5 - 10)	8	33,33%	12	50,00%	10	41,67%		
<b>Mitjana</b>	<b>MÍNIMA</b> 2,10 <b>MÀXIMA</b> 9,14	<b>GLOBAL</b> 6,51	<b>MÍNIMA</b> 3,43 <b>MÀXIMA</b> 9,25	<b>GLOBAL</b> 7,23	<b>MÍNIMA</b> 3,57 <b>MÀXIMA</b> 9,52	<b>GLOBAL</b> 7,26		
<b>Mitjana GLOBAL de la CATEGORIA</b>			<b>7,00</b>					

#### Cat\_6. Avaluació dels aprenentatges (ítems 12 i 13)

Inclou els següents aspectes:

- Coherència de les demandes de treball en relació amb els crèdits de l'assignatura i del treball desenvolupat.
- Adecuació dels criteris i dels procediments d'avaluació previstos a la naturalesa i al desenvolupament de la matèria

#### Cat\_7. Satisfacció global (ítem 16)

Valoració global amb la qualitat de l'actuació docent del professorat

12. El volum de feina exigida és proporcional als crèdits de l'assignatura			13. El tipus d'avaluació previst (criteris i procediments) s'adequa a l'assignatura			16. En general, estic satisfet/a amb la qualitat del treball desenvolupat pel/per la professor/professora		
Intervals de les mitjanes	freqüència	percentatge	freqüència	percentatge	freqüència	percentatge		
(0 - 2,5)	1	4,17%	0	0,00%	1	4,17%		
(2,5 - 5)	3	12,50%	4	16,67%	2	8,33%		
(5 - 7,5)	16	66,67%	12	50,00%	12	50,00%		
(7,5 - 10)	4	16,67%	8	33,33%	9	37,50%		
<b>Mitjana</b>	<b>MÍNIMA</b> 2,50 <b>MÀXIMA</b> 8,33	<b>GLOBAL</b> 6,13	<b>MÍNIMA</b> 2,80 <b>MÀXIMA</b> 8,50	<b>GLOBAL</b> 6,63	<b>MÍNIMA</b> 2,05 <b>MÀXIMA</b> 9,10	<b>GLOBAL</b> 6,74		
<b>Mitjana GLOBAL de la CATEGORIA</b>			<b>6,38</b>			<b>6,74</b>		