

# **Economia**

1r semestre

2n semestre



## INFORME AGREGAT D'ENSENYAMENT

### Economia

El professorat que ha impartit docència en l'ensenyament Economia, el 1r semestre del curs 2008-2009, està adscrit als departaments: Dret Civil, Dret Administratiu i Dret Processal, Dret Mercantil, Dret del Treball i de la Seguretat Social, Dret Constitucional i Ciència Política, Dret i Economia Internacionals, Història i Institucions Econòmiques, Teoria Econòmica, Política Econòmica i Estructura Econòmica Mundial, Matemàtica Econòmica, Financera i Actuarial, Comptabilitat, Economia i Organització d'Empreses, Econometria, Estadística i Economia Espanyola, Teoria Sociològica, Filosofia del Dret i Metodologia de les Ciències Socials i Economia Política i Hisenda Pública. Aquest professorat va estar seleccionat prèviament en la planificació tramesa a la IAP.

L'enquesta s'ha realitzat a 105 grups classe i s'han recollit 3.169 respostes sobre un potencial de 11.052 respostes possibles (equivalents a la suma total dels estudiants matriculats en el conjunt dels grups participants), cosa que representa un 28,67 % de resposta vàlida.

S'han elaborat informes corresponents a l'actuació docent de 80 professors i professores, que han impartit 49 assignatures diferents. Quan el nombre de respostes rebudes ha estat inferior a 10, s'ha procedit a elaborar l'informe corresponent si es donaven simultàniament les condicions següents: que el nombre de matriculats sigui igual o superior a 5 i el nombre de respostes sigui igual o superior a 4; que la participació sigui igual o més gran al 30% dels estudiants matriculats i que l'error mostral se situï al voltant del valor 0,30.

### Descripció de l'informe

L'informe s'estructura en els apartats següents:

1. **Síntesi dels principals resultats.**
2. **Informe agregat de l'ensenyament.** Similar al que presenta cadascun dels professors; inclou l'anàlisi descriptiva de les dades identificadores de l'alumnat participant, la taula d'estadístics descriptius, la taula de freqüències de les respostes, el gràfic de mitjanes i la distribució per intervals de les puntuacions mitjanes del professorat participant.
3. **Agrupació dels ítems per categories.** En aquest cas, els 16 ítems de l'enquesta s'han agrupat en 7 categories segons la definició especificada en el manual d'avaluació. L'agrupació ha estat la següent:
  - ▶ Saber - domini de la matèria (ítems 3 i 4)
  - ▶ Organització i planificació de l'actuació docent (ítems 1, 2 i 6)
  - ▶ L'exposició docent (ítems 5 i 9)
  - ▶ Metodologia i ús dels recursos en el procés d'ensenyament - aprenentatge (ítems 7, 8 i 10)
  - ▶ Actituds del professorat en la interacció amb els estudiants, tant en el context de grup classe com en l'atenció individualitzada (ítems 11, 14 i 15)
  - ▶ Avaluació dels aprenentatges (ítems 12 i 13)
  - ▶ Satisfacció global (ítem 16)

Es presenta, sobre cada categoria, la distribució de mitjanes en els intervals següents: (0 - 2,5), (2,5 - 5), (5 - 7,5) i (7,5 - 10), així com la mitjana màxima, la mitjana mínima i la mitjana global de la categoria.

## 1. Síntesi dels principals resultats

### Caracterització de la mostra

Del total d'alumnat que ha participat en l'enquesta, un 53 % han estat homes. La mitjana d'edat se situa en els 21 anys; l'edat mínima és 17 anys i la màxima 55. Pel que fa a la situació laboral, un 38,66 % manifesta que treballa i un 28,00 % d'aquests ho fa en una jornada de més de 25 hores.

Respecte al tipus d'assignatura, un 76,96 % dels estudiants les ha cursat com a obligatòries i un 18,49 % les ha triat com a optatives. Tanmateix, s'han matriculat per primera vegada el 79,58 % dels estudiants i un 16,09 % ho ha fet dues o més vegades en la mateixa assignatura.

El 75,32 % dels estudiants afirma que ha assistit a classe molt sovint. Pel que fa a l'interès per l'assignatura, un 22,53 % manifesta que té un interès molt alt. Finalment, un 17,67 % considera que ha aprofundit molt en el contingut d'aquesta.

### Valoració dels ítems

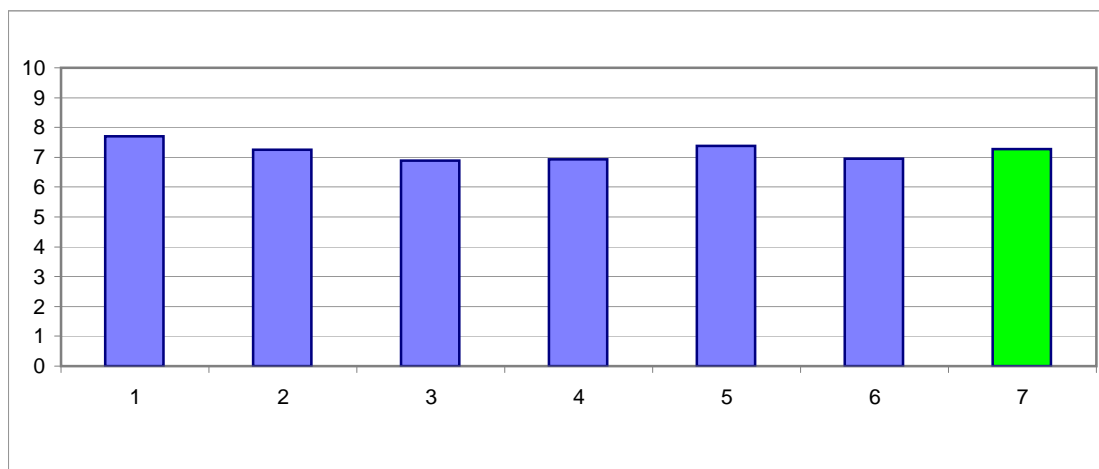
En una escala de valoració d'entre 0 i 10 (totalment en desacord - totalment d'acord), l'ítem que s'ha valorat millor ha estat l'ítem 4: "Mostra un coneixement adequat de la matèria" amb una mitjana de 8,00. Per contra, l'ítem amb la valoració més baixa ha estat l'ítem 9: "La seva manera d'explicar aconsegueix motivar l'alumnat" amb una mitjana de 6,66.

L'ítem de satisfacció global ("En general, estic satisfet/a amb la qualitat del treball desenvolupat per/per la professor/a") presenta una mitjana de 7,27 amb una desviació de  $\pm 2,48$  en el total de la mostra de l'ensenyament.

### Taula resum de l'agrupació de les preguntes per categories i gràfic de mitjanes

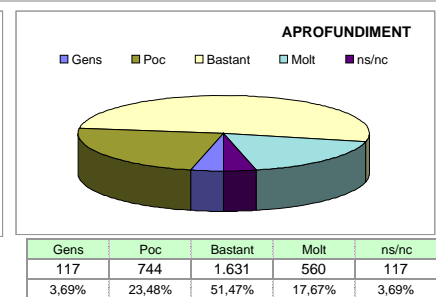
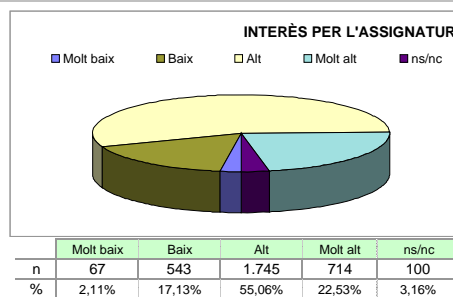
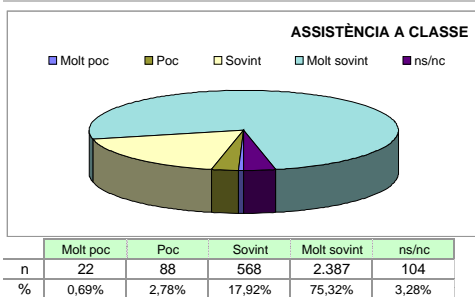
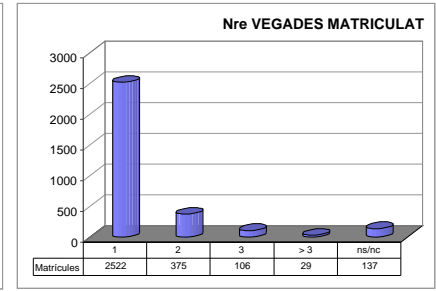
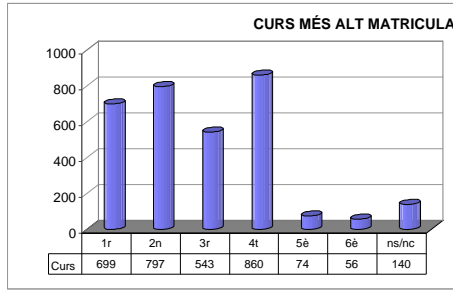
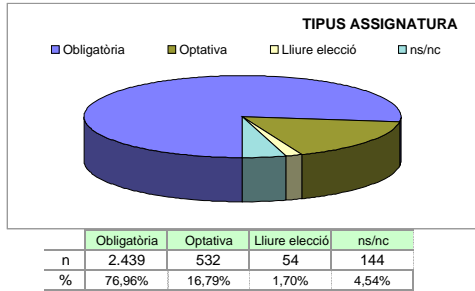
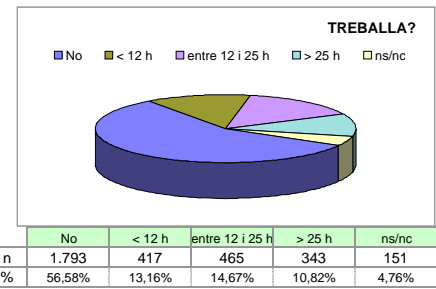
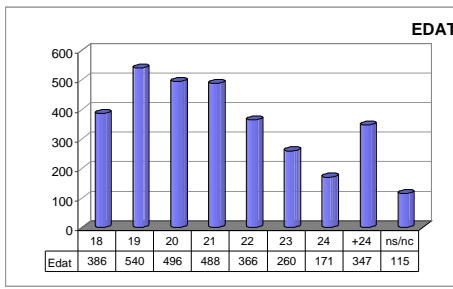
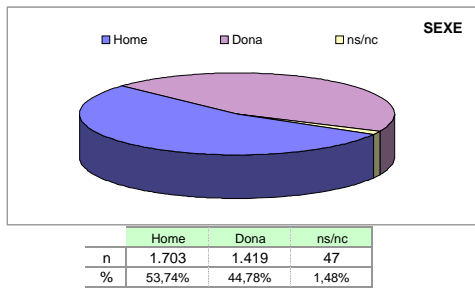
Cat_1. Saber-domini de la matèria (ítems 3 i 4)	<b>7,70</b>
Cat_2. Organització i planificació de l'acte docent (ítems 1, 2 i 6)	<b>7,25</b>
Cat_3. L'exposició docent (ítems. 5 i 9)	<b>6,88</b>
Cat_4. Metodologia i ús de recursos ... (ítems 7, 8 i 10)	<b>6,93</b>
Cat_5. Actituds en la interacció amb els estudiants ... (ítems 11, 14 i 15)	<b>7,38</b>
Cat_6. Avaluació (ítems. 12 i 13)	<b>6,95</b>
Cat_7. Satisfacció global (ítems. 16)	<b>7,27</b>

### Gràfic de les mitjanes globals de cada categoria



Grups participants <b>105</b>	Curs 2008-2009 <b>1r semestre</b>	Alumnat matriculat en els grups participants: 11.052 Nombre total d'enquestes empenades: 3.169	Percentatge de resposta <b>28,67%</b>
----------------------------------	--------------------------------------	---	--

**Anàlisi descriptiva de les dades identificadores de l'alumnat participant**



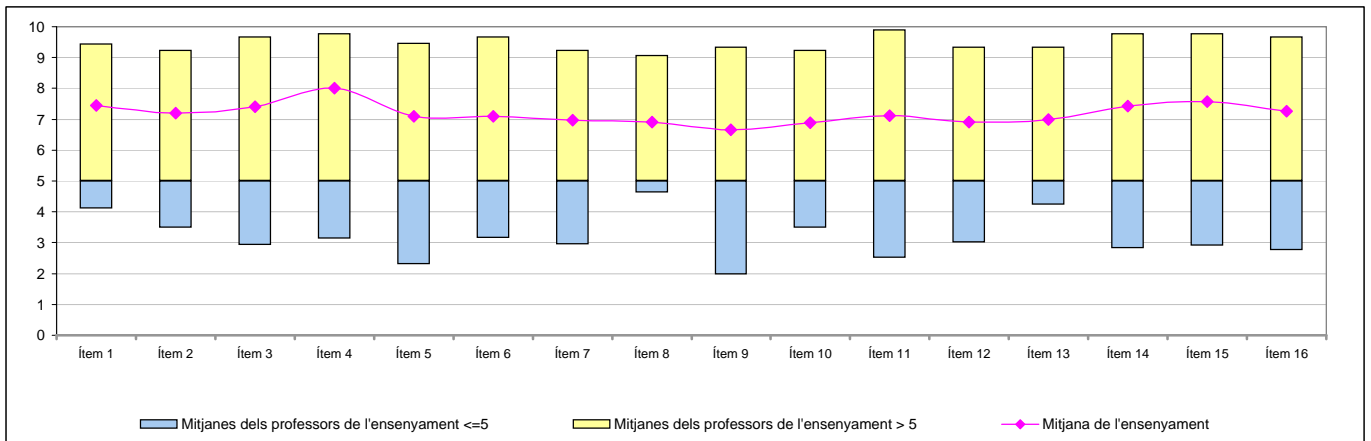
**Taula d'estadístics descriptius**

	respostes		ensenyament			
	nre.	%	mitjana	desviació	mínim	màxim
1 A l'inici del curs ha explicat amb claredat els objectius, el programa de l'assignatura i els criteris d'avaluació	3.143	99,2	7,46	2,10	0	10
2 Planifica adequadament el desenvolupament de l'assignatura (sessions, activitats, ritme)	3.162	99,8	7,21	2,24	0	10
3 Presenta una visió ampla de l'assignatura	3.158	99,7	7,40	2,20	0	10
4 Mostra un coneixement adequat de la matèria	3.158	99,7	8,00	2,13	0	10
5 Transmet amb claredat els continguts de l'assignatura	3.148	99,3	7,09	2,57	0	10
6 Mostra una actitud flexible introduint canvis raonables en el pla del curs, quan és necessari	3.128	98,7	7,10	2,29	0	10
7 La metodologia desenvolupada en l'assignatura ha estat adequada	3.150	99,4	6,98	2,42	0	10
8 El material d'estudi i de consulta proposat (bibliografia/documents/recursos didàctics, etc.) ha estat útil per a l'aprenentatge de l'assignatura	3.120	98,5	6,92	2,44	0	10
9 La seva manera d'explicar aconsegueix motivar l'alumnat	3.156	99,6	6,66	2,90	0	10
10 El tipus de treball realitzat (lectures, exercicis, estudis, pràctiques ...) ha contribuït a un bon aprenentatge de l'assignatura	3.134	98,9	6,89	2,44	0	10
11 Fomenta, facilita i crea un bon clima de treball i participació a classe	3.152	99,5	7,12	2,53	0	10
12 El volum de feina exigida és proporcional als crèdits de l'assignatura	3.139	99,1	6,91	2,40	0	10
13 El tipus d'avaluació previst (criteris i procediments) s'adequa a l'assignatura	3.151	99,4	6,98	2,46	0	10
14 Manté un bon clima de comunicació i relació amb els estudiants	3.157	99,6	7,43	2,44	0	10
15 Mostra interès perquè els alumnes aprenguin	3.154	99,5	7,58	2,35	0	10
16 En general, estic satisfet/a amb la qualitat del treball desenvolupat pel/per la professor/a	3.152	99,5	7,27	2,48	0	10

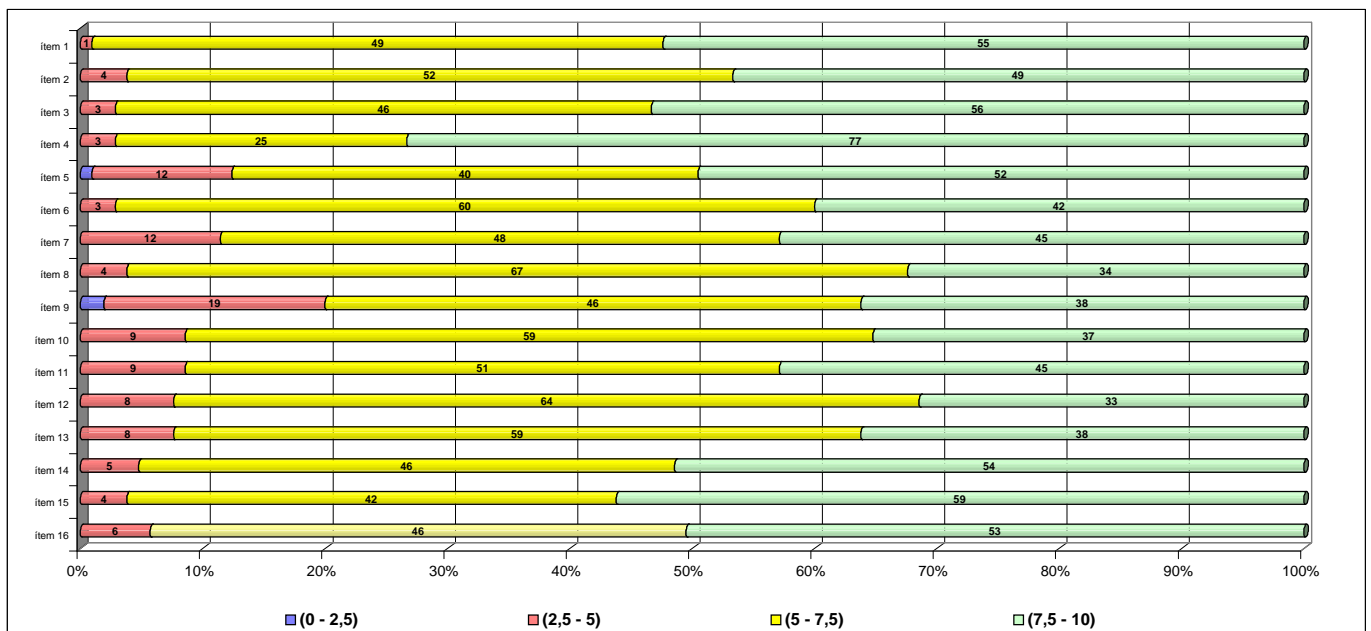
## Taula de freqüències de les respostes (%)

		Escala de valoració										Mitjana	Desviació										
		← Totalment en desacord												→ Totalment d'acord									
		0	1	2	3	4	5	6	7	8	9			10									
1	A l'inici del curs ha explicat amb claredat els objectius, el programa de l'assignatura i els criteris d'avaluació	n 41	25	41	57	71	257	346	559	634	589	523	7,46	2,10									
	%	1,3	0,8	1,3	1,8	2,2	8,1	10,9	17,6	20,0	18,6	16,5											
2	Planifica adequadament el desenvolupament de l'assignatura (sessions, activitats, ritme)	n 44	49	64	79	116	243	355	567	635	585	425	7,21	2,24									
	%	1,4	1,5	2,0	2,5	3,7	7,7	11,2	17,9	20,0	18,5	13,4											
3	Presenta una visió ampla de l'assignatura	n 47	33	66	55	95	226	330	523	646	635	502	7,40	2,20									
	%	1,5	1,0	2,1	1,7	3,0	7,1	10,4	16,5	20,4	20,0	15,8											
4	Mostra un coneixement adequat de la matèria	n 36	24	39	51	78	155	218	364	549	769	875	8,00	2,13									
	%	1,1	0,8	1,2	1,6	2,5	4,9	6,9	11,5	17,3	24,3	27,6											
5	Transmet amb claredat els continguts de l'assignatura	n 94	70	81	96	149	220	284	458	587	594	515	7,09	2,57									
	%	3,0	2,2	2,6	3,0	4,7	6,9	9,0	14,5	18,5	18,7	16,3											
6	Mostra una actitud flexible introduint canvis raonables en el pla del curs, quan és necessari	n 67	46	54	78	107	312	333	565	638	515	413	7,10	2,29									
	%	2,1	1,5	1,7	2,5	3,4	9,8	10,5	17,8	20,1	16,3	13,0											
7	La metodologia desenvolupada en l'assignatura ha estat adequada	n 72	61	75	127	143	238	321	513	656	571	373	6,98	2,42									
	%	2,3	1,9	2,4	4,0	4,5	7,5	10,1	16,2	20,7	18,0	11,8											
8	El material d'estudi i de consulta proposat (bibliografia/documents/recursos didàctics, etc.) ha estat útil per a l'aprenentatge de l'assignatura	n 83	56	71	98	129	317	370	538	543	486	429	6,92	2,44									
	%	2,6	1,8	2,2	3,1	4,1	10,0	11,7	17,0	17,1	15,3	13,5											
9	La seva manera d'explicar aconsegueix motivar l'alumnat	n 175	107	111	114	154	252	307	398	506	515	517	6,66	2,90									
	%	5,5	3,4	3,5	3,6	4,9	8,0	9,7	12,6	16,0	16,3	16,3											
10	El tipus de treball realitzat (lectures, exercicis, estudis, pràctiques ...) ha contribuït a un bon aprenentatge de l'assignatura	n 78	57	85	116	140	290	342	553	553	545	375	6,89	2,44									
	%	2,5	1,8	2,7	3,7	4,4	9,2	10,8	17,5	17,5	17,2	11,8											
11	Fomenta, facilita i crea un bon clima de treball i participació a classe	n 88	64	66	113	123	248	304	452	593	562	539	7,12	2,53									
	%	2,8	2,0	2,1	3,6	3,9	7,8	9,6	14,3	18,7	17,7	17,0											
12	El volum de feina exigida és proporcional als crèdits de l'assignatura	n 76	60	94	91	124	273	360	546	660	490	365	6,91	2,40									
	%	2,4	1,9	3,0	2,9	3,9	8,6	11,4	17,2	20,8	15,5	11,5											
13	El tipus d'avaluació previst (criteris i procediments) s'adequa a l'assignatura	n 93	54	72	95	138	266	337	522	617	540	417	6,98	2,46									
	%	2,9	1,7	2,3	3,0	4,4	8,4	10,6	16,5	19,5	17,0	13,2											
14	Manté un bon clima de comunicació i relació amb els estudiants	n 72	58	65	75	102	201	270	414	611	652	637	7,43	2,44									
	%	2,3	1,8	2,1	2,4	3,2	6,3	8,5	13,1	19,3	20,6	20,1											
15	Mostra interès perquè els alumnes aprenguin	n 62	44	50	80	96	191	233	448	578	698	674	7,58	2,35									
	%	2,0	1,4	1,6	2,5	3,0	6,0	7,4	14,1	18,2	22,0	21,3											
16	En general, estic satisfet/a amb la qualitat del treball desenvolupat pel/per la professor/a	n 80	63	62	97	116	215	288	431	588	679	533	7,27	2,48									
	%	2,5	2,0	2,0	3,1	3,7	6,8	9,1	13,6	18,6	21,4	16,8											

## Gràfic de mitjanes: mitjana de l'ensenyament i mitjana mínima i màxima del professorat participant en l'enquesta



## Distribució per intervals de les puntuacions mitjanes del professorat de l'ensenyament participant en l'enquesta



## Agrupació dels ítems per categories

ENS:

## Economia

### Cat\_1. Saber - domini de la matèria (ítems 3 i 4)

Inclou el grau de confiança que té l'alumnat respecte del domini de la matèria que té el professor i dels coneixements que transmet a l'hora de donar una visió àmplia de la matèria.

Intervals de les mitjanes	3. Presenta una visió àmplia de l'assignatura		4. Mostra un coneixement adequat de la matèria	
	freqüència	percentatge	freqüència	percentatge
(0 - 2,5)	0	0,00%	0	0,00%
(2,5 - 5)	3	2,86%	3	2,86%
(5 - 7,5)	46	43,81%	25	23,81%
(7,5 - 10)	56	53,33%	77	73,33%
<b>Mitjana</b>	<b>MÍNIMA</b> 2,93 <b>MÀXIMA</b> 9,67	<b>GLOBAL</b> 7,40	<b>MÍNIMA</b> 3,14 <b>MÀXIMA</b> 9,77	<b>GLOBAL</b> 8,00
<b>Mitjana GLOBAL de la CATEGORIA</b>			<b>7,70</b>	

### Cat\_2. Organització i planificació de l'actuació docent (ítems 1, 2 i 6)

Aquesta dimensió no avalua el Pla docent en si mateix (instrument a disposició de la comunitat universitària) sinó el que se'n deriva de l'aplicació a través de:

- La comunicació a l'alumnat, a l'inici del curs, del marc de referència del professor en relació amb els objectius, els criteris de l'organització i la seqüència de la matèria i el que s'espera de l'alumne i com serà avaluat.

- La capacitat de planificar adequadament el desenvolupament de l'assignatura i incloure-hi com a actitud important la flexibilitat o capacitat d'introduir canvis en el pla de curs inicial, de manera que es respecti el que és substancial a la matèria, segons la conjuntura del grup o altres situacions no previstes.

Intervals de les mitjanes	1. A l'inici del curs ha explicat amb claredat els objectius, el programa de l'assignatura i els criteris d'avaluació		2. Planifica adequadament el desenvolupament de l'assignatura (sessions, activitats, ritme)		6. Mostra una actitud flexible introduint canvis raonables en el pla del curs, quan és necessari	
	freqüència	percentatge	freqüència	percentatge	freqüència	percentatge
(0 - 2,5)	0	0,00%	0	0,00%	0	0,00%
(2,5 - 5)	1	0,95%	4	3,81%	3	2,86%
(5 - 7,5)	49	46,67%	52	49,52%	60	57,14%
(7,5 - 10)	55	52,38%	49	46,67%	42	40,00%
<b>Mitjana</b>	<b>MÍNIMA</b> 4,12 <b>MÀXIMA</b> 9,45	<b>GLOBAL</b> 7,46	<b>MÍNIMA</b> 3,49 <b>MÀXIMA</b> 9,23	<b>GLOBAL</b> 7,21	<b>MÍNIMA</b> 3,16 <b>MÀXIMA</b> 9,67	<b>GLOBAL</b> 7,10
<b>Mitjana GLOBAL de la CATEGORIA</b>			<b>7,25</b>			

### Cat\_3. L'exposició docent (ítems 5 i 9)

Inclou dos aspectes implícits en l'actuació docent:

- La claredat de l'exposició, amb independència de la metodologia o del format de classe considerat (magistral, pràctiques, etc.)

- La motivació de l'alumnat o la capacitat de transmetre, a través de l'exposició docent, l'interès per l'assignatura.

Intervals de les mitjanes	5. Transmet amb claredat els continguts de l'assignatura		9. La seva manera d'explicar aconsegueix motivar l'alumnat	
	freqüència	percentatge	freqüència	percentatge
(0 - 2,5)	1	0,95%	2	1,90%
(2,5 - 5)	12	11,43%	19	18,10%
(5 - 7,5)	40	38,10%	46	43,81%
(7,5 - 10)	52	49,52%	38	36,19%
<b>Mitjana</b>	<b>MÍNIMA</b> 2,30 <b>MÀXIMA</b> 9,46	<b>GLOBAL</b> 7,09	<b>MÍNIMA</b> 1,96 <b>MÀXIMA</b> 9,34	<b>GLOBAL</b> 6,66
<b>Mitjana GLOBAL de la CATEGORIA</b>			<b>6,88</b>	

#### Cat\_4. Metodologia i ús de recursos en el procés d'ensenyament - aprenentatge (ítems 7, 8 i 10)

Suposa avaluar l'actuació del professor en relació amb:

- L'adequació de la metodologia o de les estratègies d'aprenentatge en el context de la classe o de la situació docent
- La capacitat d'orientar adequadament l'estudiant per desenvolupar les feines mitjançant diferents activitats i treballs
- La qualitat del material d'estudi i dels recursos aportats

7. La metodologia desenvolupada en l'assignatura ha estat adequada			8. El material d'estudi i de consulta proposat (bibliografia, documents, recursos didàctics, etc.) ha estat útil per a l'aprenentatge de l'assignatura			10. El tipus de treball realitzat (lectures, exercicis, estudis, pràctiques, etc.) ha contribuït a un bon aprenentatge de l'assignatura		
Intervals de les mitjanes	freqüència	percentatge	freqüència	percentatge	freqüència	percentatge		
(0 - 2,5)	0	0,00%	0	0,00%	0	0,00%		
(2,5 - 5)	12	11,43%	4	3,81%	9	8,57%		
(5 - 7,5)	48	45,71%	67	63,81%	59	56,19%		
(7,5 - 10)	45	42,86%	34	32,38%	37	35,24%		
<b>Mitjana</b>	<b>MÍNIMA</b> 2,95 <b>MÀXIMA</b> 9,22	<b>GLOBAL</b> 6,98	<b>MÍNIMA</b> 4,63 <b>MÀXIMA</b> 9,07	<b>GLOBAL</b> 6,92	<b>MÍNIMA</b> 3,49 <b>MÀXIMA</b> 9,22	<b>GLOBAL</b> 6,89		
<b>Mitjana GLOBAL de la CATEGORIA</b>			<b>6,93</b>					

#### Cat\_5. Actituds del professorat en la interacció amb els estudiants, tant en el context de grup classe com en l'atenció individualitzada (ítems 11,14 i 15)

Inclou els següents aspectes:

- Actitud de respecte i de receptivitat vers l'alumnat
- Implicació personal amb el progrés dels estudiants en el procés d'aprenentatge
- Capacitat de promoure un clima de classe participatiu

11. Fomenta, facilita i crea un bon clima de treball i participació a classe			14. Manté un bon clima de comunicació i relació amb els estudiants			15. Mostra interès perquè els alumnes aprenguin		
Intervals de les mitjanes	freqüència	percentatge	freqüència	percentatge	freqüència	percentatge		
(0 - 2,5)	0	0,00%	0	0,00%	0	0,00%		
(2,5 - 5)	9	8,57%	5	4,76%	4	3,81%		
(5 - 7,5)	51	48,57%	46	43,81%	42	40,00%		
(7,5 - 10)	45	42,86%	54	51,43%	59	56,19%		
<b>Mitjana</b>	<b>MÍNIMA</b> 2,51 <b>MÀXIMA</b> 9,89	<b>GLOBAL</b> 7,12	<b>MÍNIMA</b> 2,81 <b>MÀXIMA</b> 9,78	<b>GLOBAL</b> 7,43	<b>MÍNIMA</b> 2,90 <b>MÀXIMA</b> 9,78	<b>GLOBAL</b> 7,58		
<b>Mitjana GLOBAL de la CATEGORIA</b>			<b>7,38</b>					

#### Cat\_6. Avaluació dels aprenentatges (ítems 12 i 13)

Inclou els següents aspectes:

- Coherència de les demandes de treball en relació amb els crèdits de l'assignatura i del treball desenvolupat.
- Adecuació dels criteris i dels procediments d'avaluació previstos a la naturalesa i al desenvolupament de la matèria

#### Cat\_7. Satisfacció global (ítem 16)

Valoració global amb la qualitat de l'actuació docent del professorat

12. El volum de feina exigida és proporcional als crèdits de l'assignatura			13. El tipus d'avaluació previst (criteris i procediments) s'adequa a l'assignatura			16. En general, estic satisfet/a amb la qualitat del treball desenvolupat pel/per la professor/professora		
Intervals de les mitjanes	freqüència	percentatge	freqüència	percentatge	freqüència	percentatge		
(0 - 2,5)	0	0,00%	0	0,00%	0	0,00%		
(2,5 - 5)	8	7,62%	8	7,62%	6	5,71%		
(5 - 7,5)	64	60,95%	59	56,19%	46	43,81%		
(7,5 - 10)	33	31,43%	38	36,19%	53	50,48%		
<b>Mitjana</b>	<b>MÍNIMA</b> 3,00 <b>MÀXIMA</b> 9,33	<b>GLOBAL</b> 6,91	<b>MÍNIMA</b> 4,23 <b>MÀXIMA</b> 9,33	<b>GLOBAL</b> 6,98	<b>MÍNIMA</b> 2,77 <b>MÀXIMA</b> 9,67	<b>GLOBAL</b> 7,27		
<b>Mitjana GLOBAL de la CATEGORIA</b>			<b>6,95</b>			<b>7,27</b>		



## INFORME AGREGAT D'ENSENYAMENT

### Economia

El professorat que ha impartit docència en l'ensenyament Economia, el 2n semestre del curs 2008-2009, està adscrit als departaments: Dret Administratiu i Dret Processal, Dret Mercantil, Dret del Treball i de la Seguretat Social, Dret Constitucional i Ciència Política, Dret i Economia Internacionals, Història i Institucions Econòmiques, Teoria Econòmica, Política Econòmica i Estructura Econòmica Mundial, Matemàtica Econòmica, Financera i Actuarial, Comptabilitat, Economia i Organització d'Empreses, Econometria, Estadística i Economia Espanyola, Teoria Sociològica, Filosofia del Dret i Metodologia de les Ciències Socials i Economia Política i Hisenda Pública. Aquest professorat va estar seleccionat prèviament en la planificació tramesa a la IAP.

L'enquesta s'ha realitzat a 92 grups classe i s'han recollit 2.399 respostes sobre un potencial de 8.880 respostes possibles (equivalents a la suma total dels estudiants matriculats en el conjunt dels grups participants), cosa que representa un 27,02 % de resposta vàlida.

S'han elaborat informes corresponents a l'actuació docent de 78 professors i professores, que han impartit 42 assignatures diferents. Quan el nombre de respostes rebudes ha estat inferior a 10, s'ha procedit a elaborar l'informe corresponent si es donaven simultàniament les condicions següents: que el nombre de matriculats sigui igual o superior a 5 i el nombre de respostes sigui igual o superior a 4; que la participació sigui igual o més gran al 30% dels estudiants matriculats i que l'error mostral se situï al voltant del valor 0,30.

### Descripció de l'informe

L'informe s'estructura en els apartats següents:

1. **Síntesi dels principals resultats.**
2. **Informe agregat de l'ensenyament.** Similar al que presenta cadascun dels professors; inclou l'anàlisi descriptiva de les dades identificadores de l'alumnat participant, la taula d'estadístics descriptius, la taula de freqüències de les respostes, el gràfic de mitjanes i la distribució per intervals de les puntuacions mitjanes del professorat participant.
3. **Agrupació dels ítems per categories.** En aquest cas, els 16 ítems de l'enquesta s'han agrupat en 7 categories segons la definició especificada en el manual d'avaluació. L'agrupació ha estat la següent:
  - ▶ Saber - domini de la matèria (ítems 3 i 4)
  - ▶ Organització i planificació de l'actuació docent (ítems 1, 2 i 6)
  - ▶ L'exposició docent (ítems 5 i 9)
  - ▶ Metodologia i ús dels recursos en el procés d'ensenyament - aprenentatge (ítems 7, 8 i 10)
  - ▶ Actituds del professorat en la interacció amb els estudiants, tant en el context de grup classe com en l'atenció individualitzada (ítems 11, 14 i 15)
  - ▶ Avaluació dels aprenentatges (ítems 12 i 13)
  - ▶ Satisfacció global (ítem 16)

Es presenta, sobre cada categoria, la distribució de mitjanes en els intervals següents: (0 - 2,5), (2,5 - 5), (5 - 7,5) i (7,5 - 10), així com la mitjana màxima, la mitjana mínima i la mitjana global de la categoria.



## 1. Síntesi dels principals resultats

### Caracterització de la mostra

Del total d'alumnat que ha participat en l'enquesta, un 55 % han estat homes. La mitjana d'edat se situa en els 21 anys; l'edat mínima és 17 anys i la màxima 55. Pel que fa a la situació laboral, un 36,77 % manifesta que treballa i un 25,06 % d'aquests ho fa en una jornada de més de 25 hores.

Respecte al tipus d'assignatura, un 70,90 % dels estudiants les ha cursat com a obligatòries i un 25,18 % les ha triat com a optatives. Tanmateix, s'han matriculat per primera vegada el 84,49 % dels estudiants i un 11,84 % ho ha fet dues o més vegades en la mateixa assignatura.

El 75,28 % dels estudiants afirma que ha assistit a classe molt sovint. Pel que fa a l'interès per l'assignatura, un 19,51 % manifesta que té un interès molt alt. Finalment, un 16,92 % considera que ha aprofundit molt en el contingut d'aquesta.

### Valoració dels ítems

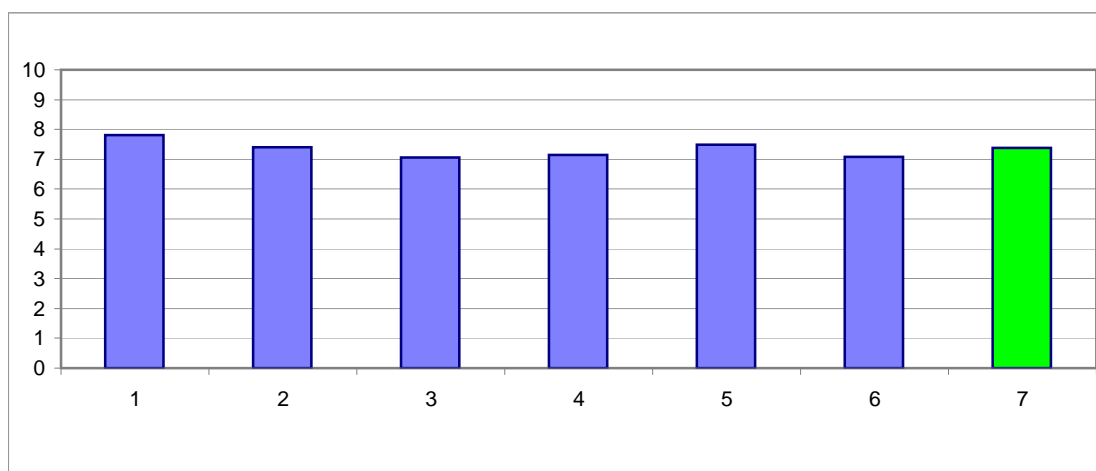
En una escala de valoració d'entre 0 i 10 (totalment en desacord - totalment d'acord), l'ítem que s'ha valorat millor ha estat l'ítem 4: "Mostra un coneixement adequat de la matèria" amb una mitjana de 8,07. Per contra, l'ítem amb la valoració més baixa ha estat l'ítem 9: "La seva manera d'explicar aconsegueix motivar l'alumnat" amb una mitjana de 6,80.

L'ítem de satisfacció global ("En general, estic satisfet/a amb la qualitat del treball desenvolupat per/per la professor/a") presenta una mitjana de 7,39 amb una desviació de  $\pm 2,38$  en el total de la mostra de l'ensenyament.

### Taula resum de l'agrupació de les preguntes per categories i gràfic de mitjanes

Cat_1. Saber-domini de la matèria (ítems 3 i 4)	<b>7,81</b>
Cat_2. Organització i planificació de l'acte docent (ítems 1, 2 i 6)	<b>7,40</b>
Cat_3. L'exposició docent (ítems. 5 i 9)	<b>7,05</b>
Cat_4. Metodologia i ús de recursos ... (ítems 7, 8 i 10)	<b>7,15</b>
Cat_5. Actituds en la interacció amb els estudiants ... (ítems 11, 14 i 15)	<b>7,50</b>
Cat_6. Avaluació (ítems. 12 i 13)	<b>7,09</b>
Cat_7. Satisfacció global (ítems. 16)	<b>7,39</b>

### Gràfic de les mitjanes globals de cada categoria



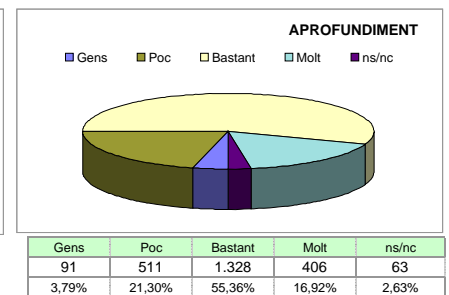
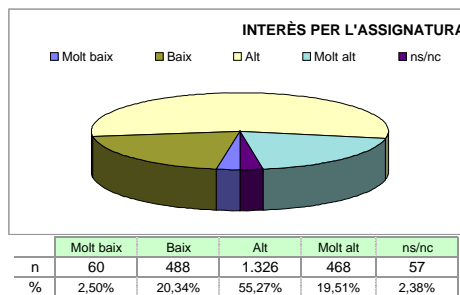
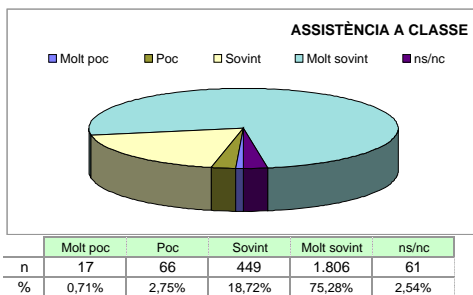
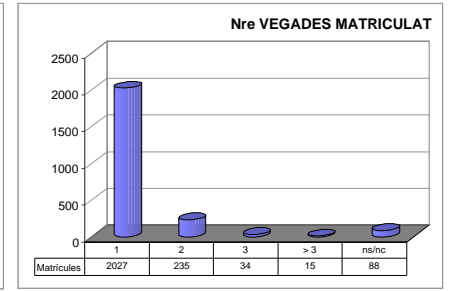
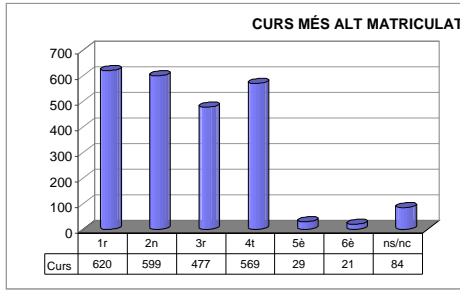
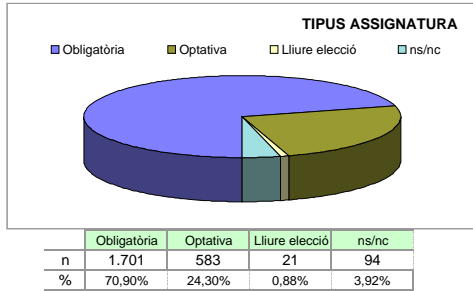
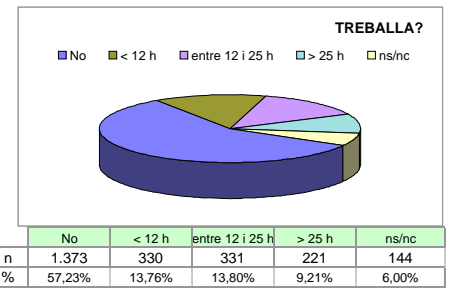
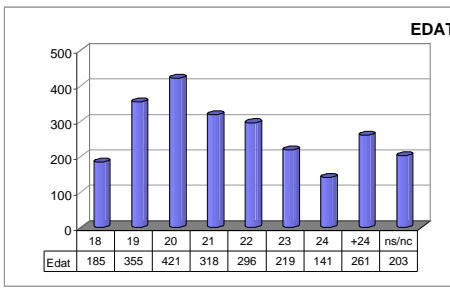
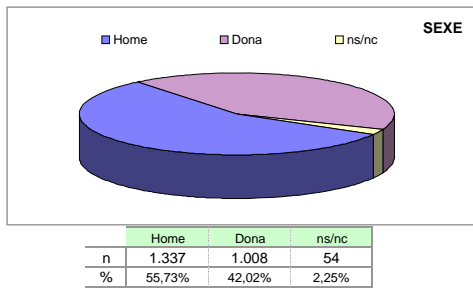
Grups participants  
**92**

Curs 2008-2009  
**2n semestre**

Alumnat matriculat en els grups participants: 8.880  
Nombre total d'enquestes emplenades: 2.399

Percentatge de resposta  
**27,02%**

**Anàlisi descriptiva de les dades identificadores de l'alumnat participant**



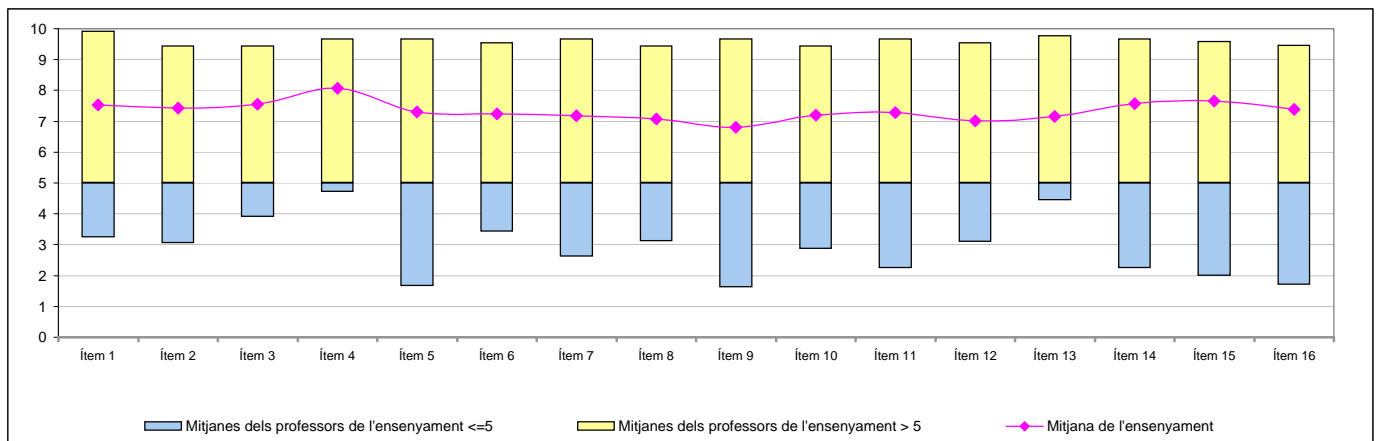
**Taula d'estadístics descriptius**

	respostes		ensenyament			
	nre.	%	mitjana	desviació	mínim	màxim
1 A l'inici del curs ha explicat amb claredat els objectius, el programa de l'assignatura i els criteris d'avaluació	2.392	99,7	7,53	1,96	0	10
2 Planifica adequadament el desenvolupament de l'assignatura (sessions, activitats, ritme)	2.396	99,9	7,43	2,07	0	10
3 Presenta una visió ampla de l'assignatura	2.394	99,8	7,56	2,02	0	10
4 Mostra un coneixement adequat de la matèria	2.395	99,8	8,07	1,94	0	10
5 Transmet amb claredat els continguts de l'assignatura	2.387	99,5	7,30	2,36	0	10
6 Mostra una actitud flexible introduint canvis raonables en el pla del curs, quan és necessari	2.381	99,2	7,24	2,14	0	10
7 La metodologia desenvolupada en l'assignatura ha estat adequada	2.391	99,7	7,17	2,27	0	10
8 El material d'estudi i de consulta proposat (bibliografia/documents/recursos didàctics, etc.) ha estat útil per a l'aprenentatge de l'assignatura	2.384	99,4	7,08	2,35	0	10
9 La seva manera d'explicar aconsegueix motivar l'alumnat	2.390	99,6	6,80	2,72	0	10
10 El tipus de treball realitzat (lectures, exercicis, estudis, pràctiques ...) ha contribuït a un bon aprenentatge de l'assignatura	2.382	99,3	7,19	2,27	0	10
11 Fomenta, facilita i crea un bon clima de treball i participació a classe	2.390	99,6	7,28	2,39	0	10
12 El volum de feina exigida és proporcional als crèdits de l'assignatura	2.391	99,7	7,02	2,34	0	10
13 El tipus d'avaluació previst (criteris i procediments) s'adequa a l'assignatura	2.385	99,4	7,17	2,31	0	10
14 Manté un bon clima de comunicació i relació amb els estudiants	2.393	99,7	7,57	2,32	0	10
15 Mostra interès perquè els alumnes aprenguin	2.391	99,7	7,65	2,27	0	10
16 En general, estic satisfet/a amb la qualitat del treball desenvolupat pel/per la professor/a	2.381	99,2	7,39	2,38	0	10

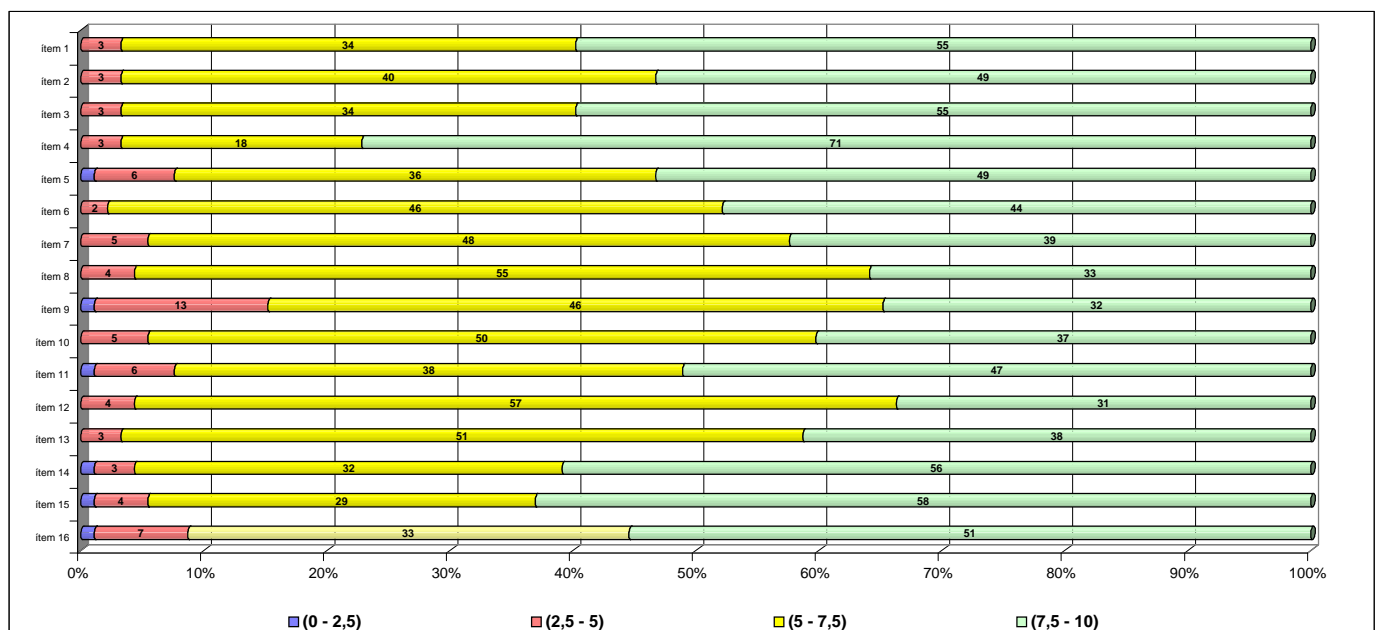
## Taula de freqüències de les respostes (%)

		Escala de valoració										Mitjana	Desviació										
		← Totalment en desacord												Totalment d'acord →									
		0	1	2	3	4	5	6	7	8	9			10									
1	A l'inici del curs ha explicat amb claredat els objectius, el programa de l'assignatura i els criteris d'avaluació	n 17	18	24	32	69	162	257	495	512	409	397	7,53	1,96									
		% 0,7	0,8	1,0	1,3	2,9	6,8	10,7	20,6	21,3	17,0	16,5											
2	Planifica adequadament el desenvolupament de l'assignatura (sessions, activitats, ritme)	n 29	22	32	51	73	129	268	449	539	470	334	7,43	2,07									
		% 1,2	0,9	1,3	2,1	3,0	5,4	11,2	18,7	22,5	19,6	13,9											
3	Presenta una visió ampla de l'assignatura	n 26	20	28	33	67	151	234	437	524	501	373	7,56	2,02									
		% 1,1	0,8	1,2	1,4	2,8	6,3	9,8	18,2	21,8	20,9	15,5											
4	Mostra un coneixement adequat de la matèria	n 19	17	23	29	35	97	165	320	516	551	623	8,07	1,94									
		% 0,8	0,7	1,0	1,2	1,5	4,0	6,9	13,3	21,5	23,0	26,0											
5	Transmet amb claredat els continguts de l'assignatura	n 53	39	41	65	89	138	256	373	471	477	385	7,30	2,36									
		% 2,2	1,6	1,7	2,7	3,7	5,8	10,7	15,5	19,6	19,9	16,0											
6	Mostra una actitud flexible introduint canvis raonables en el pla del curs, quan és necessari	n 39	21	37	42	76	211	292	438	504	399	322	7,24	2,14									
		% 1,6	0,9	1,5	1,8	3,2	8,8	12,2	18,3	21,0	16,6	13,4											
7	La metodologia desenvolupada en l'assignatura ha estat adequada	n 47	26	49	72	85	168	286	408	503	446	301	7,17	2,27									
		% 2,0	1,1	2,0	3,0	3,5	7,0	11,9	17,0	21,0	18,6	12,5											
8	El material d'estudi i de consulta proposat (bibliografia/documents/recursos didàctics, etc.) ha estat útil per a l'aprenentatge de l'assignatura	n 61	29	55	59	92	202	265	406	493	411	311	7,08	2,35									
		% 2,5	1,2	2,3	2,5	3,8	8,4	11,0	16,9	20,6	17,1	13,0											
9	La seva manera d'explicar aconsegueix motivar l'alumnat	n 106	68	59	90	99	202	249	386	365	394	372	6,80	2,72									
		% 4,4	2,8	2,5	3,8	4,1	8,4	10,4	16,1	15,2	16,4	15,5											
10	El tipus de treball realitzat (lectures, exercicis, estudis, pràctiques ...) ha contribuït a un bon aprenentatge de l'assignatura	n 36	36	55	57	83	213	239	422	460	467	314	7,19	2,27									
		% 1,5	1,5	2,3	2,4	3,5	8,9	10,0	17,6	19,2	19,5	13,1											
11	Fomenta, facilita i crea un bon clima de treball i participació a classe	n 51	35	62	59	78	182	226	358	481	458	400	7,28	2,39									
		% 2,1	1,5	2,6	2,5	3,3	7,6	9,4	14,9	20,1	19,1	16,7											
12	El volum de feina exigida és proporcional als crèdits de l'assignatura	n 53	45	50	71	91	200	263	426	504	416	272	7,02	2,34									
		% 2,2	1,9	2,1	3,0	3,8	8,3	11,0	17,8	21,0	17,3	11,3											
13	El tipus d'avaluació previst (criteris i procediments) s'adequa a l'assignatura	n 50	32	56	49	92	190	267	399	492	426	332	7,17	2,31									
		% 2,1	1,3	2,3	2,0	3,8	7,9	11,1	16,6	20,5	17,8	13,8											
14	Manté un bon clima de comunicació i relació amb els estudiants	n 49	36	36	45	66	155	175	358	493	477	503	7,57	2,32									
		% 2,0	1,5	1,5	1,9	2,8	6,5	7,3	14,9	20,6	19,9	21,0											
15	Mostra interès perquè els alumnes aprenguin	n 44	31	37	39	62	137	195	345	461	528	512	7,65	2,27									
		% 1,8	1,3	1,5	1,6	2,6	5,7	8,1	14,4	19,2	22,0	21,3											
16	En general, estic satisfet/a amb la qualitat del treball desenvolupat pel/per la professor/a	n 54	50	39	48	73	159	199	368	468	513	410	7,39	2,38									
		% 2,3	2,1	1,6	2,0	3,0	6,6	8,3	15,3	19,5	21,4	17,1											

## Gràfic de mitjanes: mitjana de l'ensenyament i mitjana mínima i màxima del professorat participant en l'enquesta



## Distribució per intervals de les puntuacions mitjanes del professorat de l'ensenyament participant en l'enquesta



## Agrupació dels ítems per categories

ENS:

## Economia

### Cat\_1. Saber - domini de la matèria (ítems 3 i 4)

Inclou el grau de confiança que té l'alumnat respecte del domini de la matèria que té el professor i dels coneixements que transmet a l'hora de donar una visió àmplia de la matèria.

Interval de les mitjanes	3. Presenta una visió àmplia de l'assignatura		4. Mostra un coneixement adequat de la matèria	
	freqüència	percentatge	freqüència	percentatge
(0 - 2,5)	0	0,00%	0	0,00%
(2,5 - 5)	3	3,26%	3	3,26%
(5 - 7,5)	34	36,96%	18	19,57%
(7,5 - 10)	55	59,78%	71	77,17%
<b>Mitjana</b>	<b>MÍNIMA</b> 3,90 <b>MÀXIMA</b> 9,44	<b>GLOBAL</b> 7,56	<b>MÍNIMA</b> 4,71 <b>MÀXIMA</b> 9,67	<b>GLOBAL</b> 8,07
<b>Mitjana GLOBAL de la CATEGORIA</b>			<b>7,81</b>	

### Cat\_2. Organització i planificació de l'actuació docent (ítems 1, 2 i 6)

Aquesta dimensió no avalua el Pla docent en si mateix (instrument a disposició de la comunitat universitària) sinó el que se'n deriva de l'aplicació a través de:

- La comunicació a l'alumnat, a l'inici del curs, del marc de referència del professor en relació amb els objectius, els criteris de l'organització i la seqüència de la matèria i el que s'espera de l'alumne i com serà avaluat.

- La capacitat de planificar adequadament el desenvolupament de l'assignatura i incloure-hi com a actitud important la flexibilitat o capacitat d'introduir canvis en el pla de curs inicial, de manera que es respecti el que és substancial a la matèria, segons la conjuntura del grup o altres situacions no previstes.

Interval de les mitjanes	1. A l'inici del curs ha explicat amb claredat els objectius, el programa de l'assignatura i els criteris d'avaluació		2. Planifica adequadament el desenvolupament de l'assignatura (sessions, activitats, ritme)		6. Mostra una actitud flexible introduint canvis raonables en el pla del curs, quan és necessari	
	freqüència	percentatge	freqüència	percentatge	freqüència	percentatge
(0 - 2,5)	0	0,00%	0	0,00%	0	0,00%
(2,5 - 5)	3	3,26%	3	3,26%	2	2,17%
(5 - 7,5)	34	36,96%	40	43,48%	46	50,00%
(7,5 - 10)	55	59,78%	49	53,26%	44	47,83%
<b>Mitjana</b>	<b>MÍNIMA</b> 3,24 <b>MÀXIMA</b> 9,91	<b>GLOBAL</b> 7,53	<b>MÍNIMA</b> 3,05 <b>MÀXIMA</b> 9,45	<b>GLOBAL</b> 7,43	<b>MÍNIMA</b> 3,43 <b>MÀXIMA</b> 9,55	<b>GLOBAL</b> 7,24
<b>Mitjana GLOBAL de la CATEGORIA</b>			<b>7,40</b>			

### Cat\_3. L'exposició docent (ítems 5 i 9)

Inclou dos aspectes implícits en l'actuació docent:

- La claredat de l'exposició, amb independència de la metodologia o del format de classe considerat (magistral, pràctiques, etc.)

- La motivació de l'alumnat o la capacitat de transmetre, a través de l'exposició docent, l'interès per l'assignatura.

Interval de les mitjanes	5. Transmet amb claredat els continguts de l'assignatura		9. La seva manera d'explicar aconsegueix motivar l'alumnat	
	freqüència	percentatge	freqüència	percentatge
(0 - 2,5)	1	1,09%	1	1,09%
(2,5 - 5)	6	6,52%	13	14,13%
(5 - 7,5)	36	39,13%	46	50,00%
(7,5 - 10)	49	53,26%	32	34,78%
<b>Mitjana</b>	<b>MÍNIMA</b> 1,67 <b>MÀXIMA</b> 9,67	<b>GLOBAL</b> 7,30	<b>MÍNIMA</b> 1,62 <b>MÀXIMA</b> 9,67	<b>GLOBAL</b> 6,80
<b>Mitjana GLOBAL de la CATEGORIA</b>			<b>7,05</b>	

#### Cat\_4. Metodologia i ús de recursos en el procés d'ensenyament - aprenentatge (ítems 7, 8 i 10)

Suposa avaluar l'actuació del professor en relació amb:

- L'adequació de la metodologia o de les estratègies d'aprenentatge en el context de la classe o de la situació docent
- La capacitat d'orientar adequadament l'estudiant per desenvolupar les feines mitjançant diferents activitats i treballs
- La qualitat del material d'estudi i dels recursos aportats

7. La metodologia desenvolupada en l'assignatura ha estat adequada			8. El material d'estudi i de consulta proposat (bibliografia, documents, recursos didàctics, etc.) ha estat útil per a l'aprenentatge de l'assignatura			10. El tipus de treball realitzat (lectures, exercicis, estudis, pràctiques, etc.) ha contribuït a un bon aprenentatge de l'assignatura		
Intervals de les mitjanes	freqüència	percentatge	freqüència	percentatge	freqüència	percentatge		
(0 - 2,5)	0	0,00%	0	0,00%	0	0,00%		
(2,5 - 5)	5	5,43%	4	4,35%	5	5,43%		
(5 - 7,5)	48	52,17%	55	59,78%	50	54,35%		
(7,5 - 10)	39	42,39%	33	35,87%	37	40,22%		
<b>Mitjana</b>	<b>MÍNIMA</b> 2,62 <b>MÀXIMA</b> 9,67	<b>GLOBAL</b> 7,17	<b>MÍNIMA</b> 3,11 <b>MÀXIMA</b> 9,44	<b>GLOBAL</b> 7,08	<b>MÍNIMA</b> 2,86 <b>MÀXIMA</b> 9,44	<b>GLOBAL</b> 7,19		
<b>Mitjana GLOBAL de la CATEGORIA</b>			<b>7,15</b>					

#### Cat\_5. Actituds del professorat en la interacció amb els estudiants, tant en el context de grup classe com en l'atenció individualitzada (ítems 11,14 i 15)

Inclou els següents aspectes:

- Actitud de respecte i de receptivitat vers l'alumnat
- Implicació personal amb el progrés dels estudiants en el procés d'aprenentatge
- Capacitat de promoure un clima de classe participatiu

11. Fomenta, facilita i crea un bon clima de treball i participació a classe			14. Manté un bon clima de comunicació i relació amb els estudiants			15. Mostra interès perquè els alumnes aprenguin		
Intervals de les mitjanes	freqüència	percentatge	freqüència	percentatge	freqüència	percentatge		
(0 - 2,5)	1	1,09%	1	1,09%	1	1,09%		
(2,5 - 5)	6	6,52%	3	3,26%	4	4,35%		
(5 - 7,5)	38	41,30%	32	34,78%	29	31,52%		
(7,5 - 10)	47	51,09%	56	60,87%	58	63,04%		
<b>Mitjana</b>	<b>MÍNIMA</b> 2,24 <b>MÀXIMA</b> 9,67	<b>GLOBAL</b> 7,28	<b>MÍNIMA</b> 2,25 <b>MÀXIMA</b> 9,67	<b>GLOBAL</b> 7,57	<b>MÍNIMA</b> 2,00 <b>MÀXIMA</b> 9,60	<b>GLOBAL</b> 7,65		
<b>Mitjana GLOBAL de la CATEGORIA</b>			<b>7,50</b>					

#### Cat\_6. Avaluació dels aprenentatges (ítems 12 i 13)

Inclou els següents aspectes:

- Coherència de les demandes de treball en relació amb els crèdits de l'assignatura i del treball desenvolupat.
- Adequació dels criteris i dels procediments d'avaluació previstos a la naturalesa i al desenvolupament de la matèria

#### Cat\_7. Satisfacció global (ítem 16)

Valoració global amb la qualitat de l'actuació docent del professorat

12. El volum de feina exigida és proporcional als crèdits de l'assignatura			13. El tipus d'avaluació previst (criteris i procediments) s'adequa a l'assignatura			16. En general, estic satisfet/a amb la qualitat del treball desenvolupat pel/per la professor/professora		
Intervals de les mitjanes	freqüència	percentatge	freqüència	percentatge	freqüència	percentatge		
(0 - 2,5)	0	0,00%	0	0,00%	1	1,09%		
(2,5 - 5)	4	4,35%	3	3,26%	7	7,61%		
(5 - 7,5)	57	61,96%	51	55,43%	33	35,87%		
(7,5 - 10)	31	33,70%	38	41,30%	51	55,43%		
<b>Mitjana</b>	<b>MÍNIMA</b> 3,10 <b>MÀXIMA</b> 9,55	<b>GLOBAL</b> 7,02	<b>MÍNIMA</b> 4,44 <b>MÀXIMA</b> 9,78	<b>GLOBAL</b> 7,17	<b>MÍNIMA</b> 1,70 <b>MÀXIMA</b> 9,46	<b>GLOBAL</b> 7,39		
<b>Mitjana GLOBAL de la CATEGORIA</b>			<b>7,09</b>			<b>7,39</b>		

Grups participants  
**92**

Curs 2008-2009  
**2n semestre**

Alumnat matriculat en el grup participant: 8.880  
Nombre d'enquestes emplenades: 2.399

Percentatge de resposta  
**27,02%**

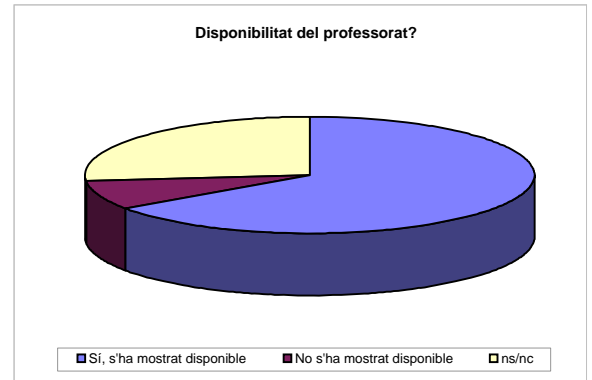
**RESULTATS PREGUNTES ESPECÍFIQUES DE L'ENSENYAMENT:**

**Economia**

**Pregunta 17**

**Sempre que he necessitat consultar-li quelcom en l'horari de tutoria m'ha atès o bé s'ha mostrat disponible per atendre'm en un altre moment.**

Taula de freqüències		Freqüència	Percentatge	Percentatge vàlid
Categories vàlides	Sí, s'ha mostrat disponible	1565	65,24	88,87
	No s'ha mostrat disponible	196	8,17	11,13
	ns/nc	638	26,59	<b>100</b>
	Total	<b>2.399</b>	<b>100</b>	



**Pregunta 18**

**En el cas de suspendre l'assignatura, tornaria a matricular-me amb el mateix professor/a**

Taula de freqüències		Freqüència	Percentatge	Percentatge vàlid
Categories vàlides	Sí, tornaria a matricular-me	1548	64,53	77,75
	No tornaria a matricular-me	443	18,47	22,25
	ns/nc	408	17,01	<b>100</b>
	Total	<b>2.399</b>	<b>100</b>	

