

## RELACIONS LABORALS

1r semestre

2n semestre



## INFORME AGREGAT D'ENSENYAMENT

### RELACIONS LABORALS

El professorat que ha impartit docència en l'ensenyament RELACIONS LABORALS, el 1r semestre del Curs 2007-2008, està adscrit als departaments: DRET ADMINISTRATIU I DRET PROCESSAL · DRET MERCANTIL, DRET DEL TREBALL I DE LA SEGURETAT SOCIAL - HISTÒRIA DEL DRET, DRET ROMÀ I DRET ECLESIASTIC DE L'ESTAT - DRET FINANCER I TRIBUTARI - TEORIA ECONÒMICA - MATEMÀTICA ECONÒMICA, FINANCERA I ACTUARIAL - COMPTABILITAT - ECONOMIA I ORGANITZACIÓ D'EMPRESES - ECONOMETRIA, ESTADÍSTICA I ECONOMIA ESPANYOLA - SOCIOLOGIA I ANÀLISI DE LES ORGANITZACIONS - ECONOMIA POLÍTICA I HISENDA PÚBLICA - PSICOLOGIA SOCIAL. Aquest professorat va estar seleccionat prèviament en la planificació tramesa a la IAP.

L'enquesta s'ha realitzat a 36 grups classe i s'han recollit 941 respostes sobre un potencial de 2.774 respostes possibles (equivalents a la suma total dels estudiants matriculats en el conjunt dels grups participants), cosa que representa un 33,92 % de resposta vàlida.

S'han elaborat informes corresponents a l'actuació docent de 30 professors i professores, que han impartit 16 assignatures diferents. Quan el nombre de respostes rebudes ha estat inferior a 10, s'ha procedit a elaborar l'informe corresponent si es donaven simultàniament les condicions següents: que el nombre de matriculats sigui igual o superior a 5 i el nombre de respostes sigui igual o superior a 4; que la participació sigui igual o més gran al 30% dels estudiants matriculats i que l'error mostral se situï al voltant del valor 0.30.

#### **Descripció de l'informe**

L'informe s'estructura en els apartats següents:

1. **Síntesi dels principals resultats.**
2. **Informe agregat de l'ensenyament.** Similar al que presenta cadascun dels professors; inclou l'anàlisi descriptiva de les dades identificadores de l'alumnat participant, la taula d'estadístics descriptius, la taula de freqüències de les respostes, el gràfic de mitjanes i la distribució per intervals de les puntuacions mitjanes del professorat participant.
3. **Agrupació dels ítems per categories.** En aquest cas, els 16 ítems de l'enquesta s'han agrupat en 7 categories segons la definició especificada en el manual d'avaluació. L'agrupació ha estat la següent:
  - ▶ Saber - domini de la matèria (ítems 3 i 4)
  - ▶ Organització i planificació de l'actuació docent (ítems 1, 2 i 6)
  - ▶ L'exposició docent (ítems 5 i 9)
  - ▶ Metodologia i ús dels recursos en el procés d'ensenyament - aprenentatge (ítems 7, 8 i 10)
  - ▶ Actituds del professorat en la interacció amb els estudiants, tant en el context de grup classe com en l'atenció individualitzada (ítems 11, 14 i 15)
  - ▶ Avaluació dels aprenentatges (ítems 12 i 13)
  - ▶ Satisfacció global (ítem 16)

Es presenta, sobre cada categoria, la distribució de mitjanes en els intervals següents: (0 - 2,5), (2,5 - 5), (5 - 7,5) i (7,5 - 10), així com la mitjana màxima, la mitjana mínima i la mitjana global de la categoria.

## 1. Síntesi dels principals resultats

### [Caracterització de la mostra](#)

Del total d'alumnat que ha participat en l'enquesta, un 70 % han estat dones. La mitjana d'edat se situa en els 23 anys; l'edat mínima és 17 anys i la màxima 59. Pel que fa a la situació laboral, un 54,52 % manifesta que treballa i un 43,08 % d'aquests ho fa en una jornada de més de 25 hores.

Respecte al tipus d'assignatura, un 80,98 % dels estudiants les ha cursat com a obligatòries i un 13,18 % les ha triat com a optatives. Tanmateix, s'han matriculat per primera vegada el 91,82 % dels estudiants i un 3,72 % ho ha fet dues o més vegades en la mateixa assignatura.

El 68,54 % dels estudiants afirma que ha assistit a classe molt sovint. Pel que fa a l'interès per l'assignatura, un 17,75 % manifesta que té un interès molt alt. Finalment, un 13,07 % considera que ha aprofundit molt en el contingut d'aquesta.

### [Valoració dels ítems](#)

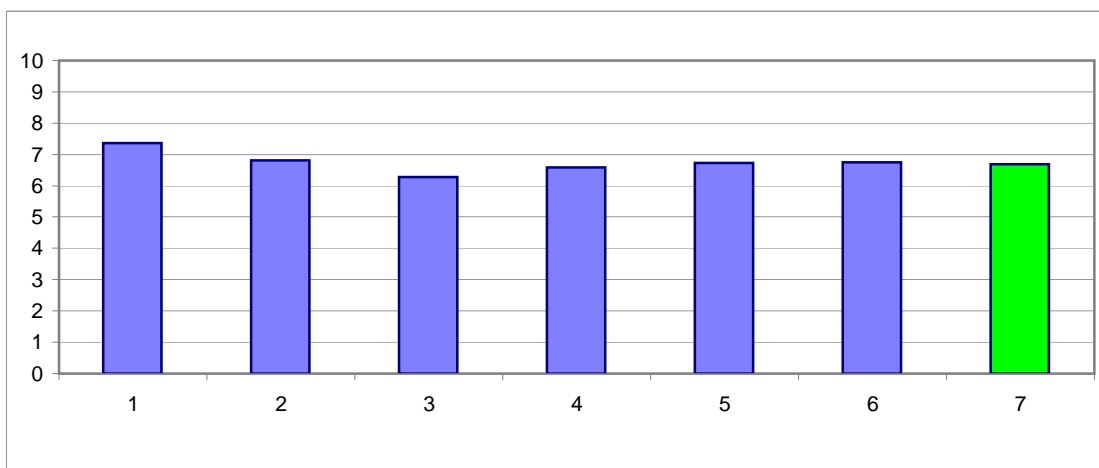
En una escala de valoració d'entre 0 i 10 (totalment en desacord - totalment d'acord), l'ítem que s'ha valorat millor ha estat l'Ítem 4: "Mostra un coneixement adequat de la matèria" amb una mitjana de 7,83. Per contra, l'ítem amb la valoració més baixa ha estat l'Ítem 9: "La seva manera d'explicar aconseguix motivar l'alumnat" amb una mitjana de 6,06.

L'ítem de satisfacció global ("En general, estic satisfet/a amb la qualitat del treball desenvolupat per/per la professor/a") presenta una mitjana de 6,68 amb una desviació de  $\pm 2,82$  en el total de la mostra de l'ensenyament.

### [Taula resum de l'agrupació de les preguntes per categories i gràfic de mitjanes](#)

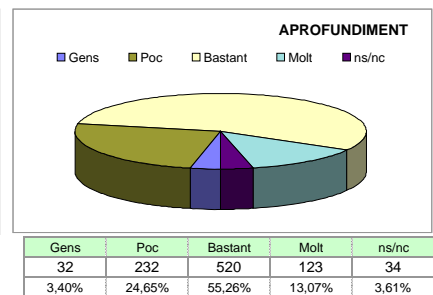
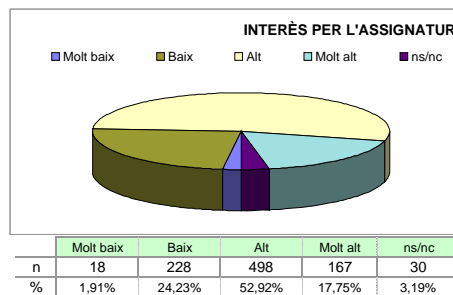
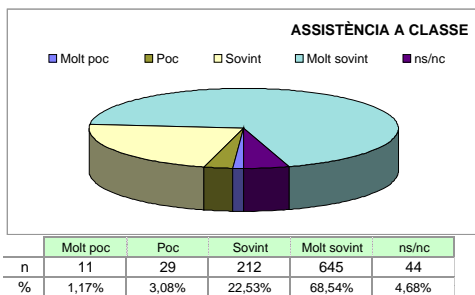
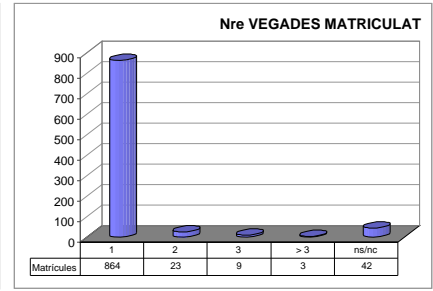
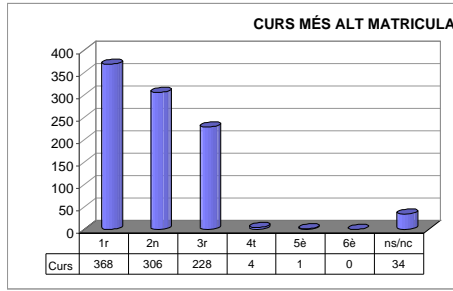
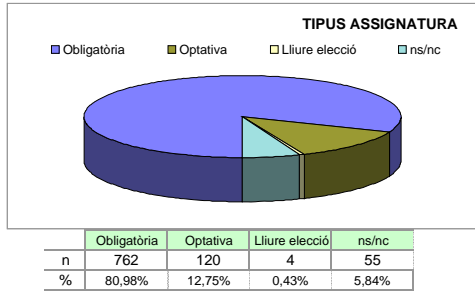
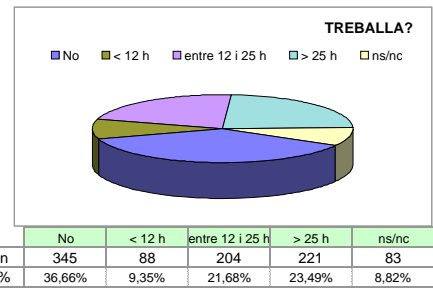
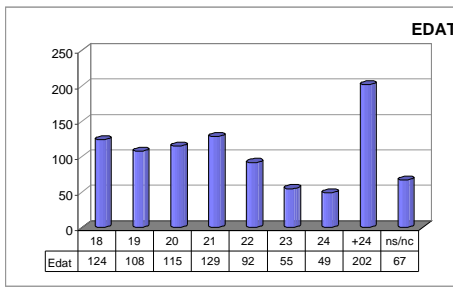
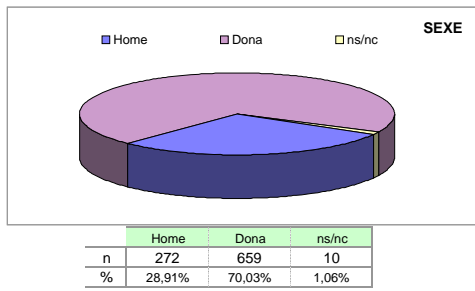
Cat_1. Saber-domini de la matèria (ítems 3 i 4)	<b>7,37</b>
Cat_2. Organització i planificació de l'acte docent (ítems 1, 2 i 6)	<b>6,81</b>
Cat_3. L'exposició docent (ítems. 5 i 9)	<b>6,28</b>
Cat_4. Metodologia i ús de recursos ... (ítems 7, 8 i 10)	<b>6,58</b>
Cat_5. Actituds en la interacció amb els estudiants ... (ítems 11, 14 i 15)	<b>6,72</b>
Cat_6. Avaluació (ítems. 12 i 13)	<b>6,75</b>
Cat_7. Satisfacció global (ítems. 16)	<b>6,68</b>

### [Gràfic de les mitjanes globals de cada categoria](#)



Grups participants <b>36</b>	Curs 2007 - 2008 <b>1r semestre</b>	Alumnat matriculat en els grups participants: 2.774 Nombre total d'enquestes empenades: 941	Percentatge de resposta <b>33,92%</b>
---------------------------------	--	--	--

**Anàlisi descriptiva de les dades identificadores de l'alumnat participant**



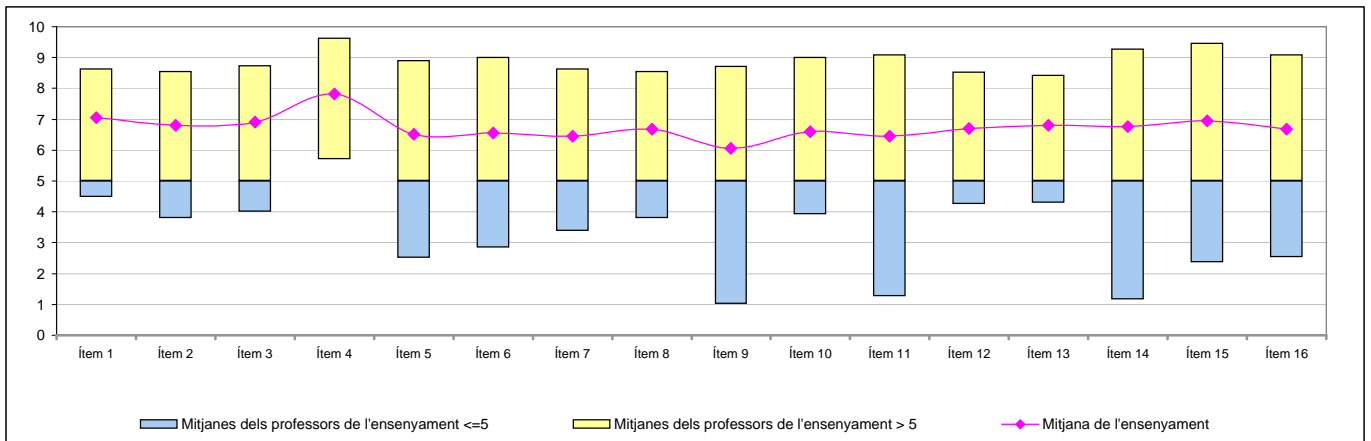
**Taula d'estadístics descriptius**

	respostes		ensenyament			
	nre.	%	mitjana	desviació	mínim	màxim
1 A l'inici del curs ha explicat amb claredat els objectius, el programa de l'assignatura i els criteris d'avaluació	935	99,4	7,06	2,33	0	10
2 Planifica adequadament el desenvolupament de l'assignatura (sessions, activitats, ritme)	940	99,9	6,81	2,35	0	10
3 Presenta una visió ampla de l'assignatura	934	99,3	6,92	2,30	0	10
4 Mostra un coneixement adequat de la matèria	935	99,4	7,83	2,20	0	10
5 Transmet amb claredat els continguts de l'assignatura	929	98,7	6,51	2,79	0	10
6 Mostra una actitud flexible introduint canvis raonables en el pla del curs, quan és necessari	929	98,7	6,55	2,68	0	10
7 La metodologia desenvolupada en l'assignatura ha estat adequada	932	99,0	6,46	2,55	0	10
8 El material d'estudi i de consulta proposat (bibliografia/documents/recursos didàctics, etc.) ha estat útil per a l'aprenentatge de l'assignatura	928	98,6	6,67	2,48	0	10
9 La seva manera d'explicar aconsegueix motivar l'alumnat	936	99,5	6,06	3,09	0	10
10 El tipus de treball realitzat (lectures, exercicis, estudis, pràctiques ...) ha contribuït a un bon aprenentatge de l'assignatura	932	99,0	6,61	2,49	0	10
11 Fomenta, facilita i crea un bon clima de treball i participació a classe	927	98,5	6,45	2,93	0	10
12 El volum de feina exigida és proporcional als crèdits de l'assignatura	932	99,0	6,70	2,43	0	10
13 El tipus d'avaluació previst (criteris i procediments) s'adequa a l'assignatura	928	98,6	6,80	2,39	0	10
14 Manté un bon clima de comunicació i relació amb els estudiants	936	99,5	6,76	2,95	0	10
15 Mostra interès perquè els alumnes aprenguin	928	98,6	6,95	2,83	0	10
16 En general, estic satisfet/a amb la qualitat del treball desenvolupat pel/per la professor/a	931	98,9	6,68	2,82	0	10

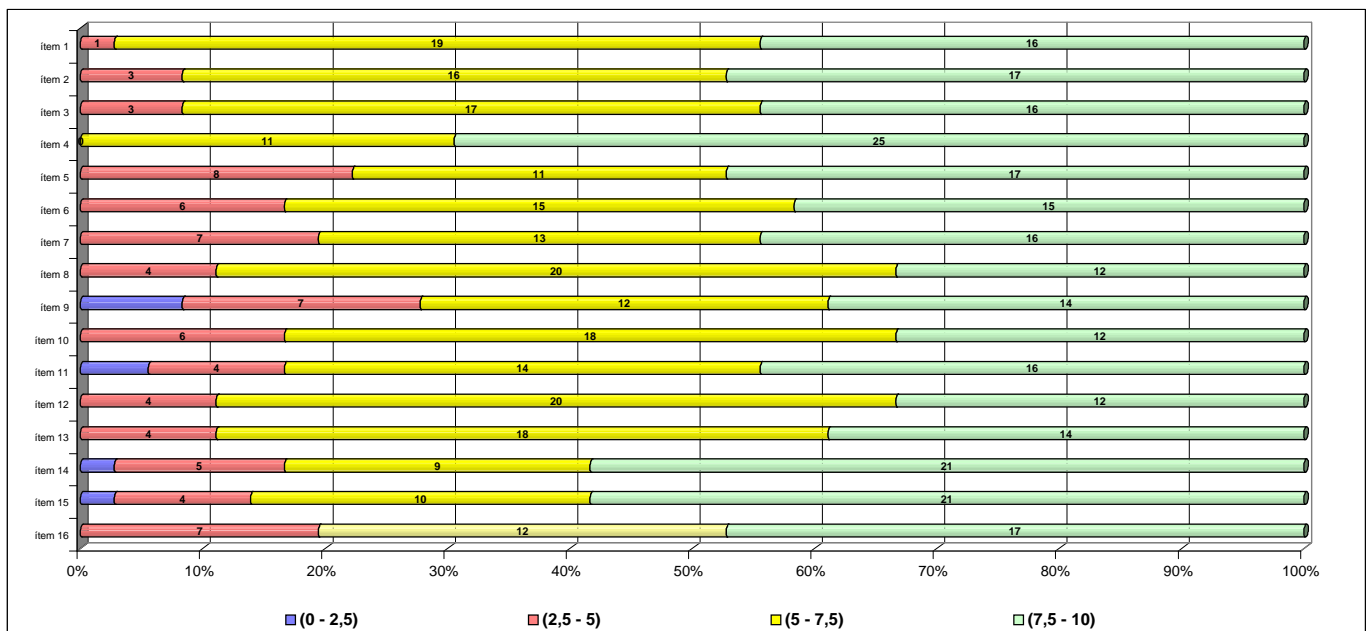
## Taula de freqüències de les respostes (%)

	Escala de valoració											Mitjana	Desviació
	← Totalment en desacord					→ Totalment d'acord							
	0	1	2	3	4	5	6	7	8	9	10		
1 A l'inici del curs ha explicat amb claredat els objectius, el programa de l'assignatura i els criteris d'avaluació	n 8	8	24	50	41	110	94	130	170	155	145	7,06	2,33
	% 0,9	0,9	2,6	5,3	4,4	11,7	10,0	13,8	18,1	16,5	15,4		
2 Planifica adequadament el desenvolupament de l'assignatura (sessions, activitats, ritme)	n 11	19	24	41	57	99	120	142	171	151	105	6,81	2,35
	% 1,2	2,0	2,6	4,4	6,1	10,5	12,8	15,1	18,2	16,0	11,2		
3 Presenta una visió ampla de l'assignatura	n 8	14	25	39	50	114	107	129	173	171	104	6,92	2,30
	% 0,9	1,5	2,7	4,1	5,3	12,1	11,4	13,7	18,4	18,2	11,1		
4 Mostra un coneixement adequat de la matèria	n 8	8	15	19	26	60	83	109	159	190	258	7,83	2,20
	% 0,9	0,9	1,6	2,0	2,8	6,4	8,8	11,6	16,9	20,2	27,4		
5 Transmet amb claredat els continguts de l'assignatura	n 34	28	42	47	63	90	113	107	119	150	136	6,51	2,79
	% 3,6	3,0	4,5	5,0	6,7	9,6	12,0	11,4	12,6	15,9	14,5		
6 Mostra una actitud flexible introduint canvis raonables en el pla del curs, quan és necessari	n 29	27	41	42	50	109	97	127	149	142	116	6,55	2,68
	% 3,1	2,9	4,4	4,5	5,3	11,6	10,3	13,5	15,8	15,1	12,3		
7 La metodologia desenvolupada en l'assignatura ha estat adequada	n 25	24	41	43	55	114	115	120	173	139	83	6,46	2,55
	% 2,7	2,6	4,4	4,6	5,8	12,1	12,2	12,8	18,4	14,8	8,8		
8 El material d'estudi i de consulta proposat (bibliografia/documents/recursos didàctics, etc.) ha estat útil per a l'aprenentatge de l'assignatura	n 26	15	24	43	47	125	110	131	166	130	111	6,67	2,48
	% 2,8	1,6	2,6	4,6	5,0	13,3	11,7	13,9	17,6	13,8	11,8		
9 La seva manera d'explicar aconsegueix motivar l'alumnat	n 77	41	38	58	45	92	101	105	130	127	122	6,06	3,09
	% 8,2	4,4	4,0	6,2	4,8	9,8	10,7	11,2	13,8	13,5	13,0		
10 El tipus de treball realitzat (lectures, exercicis, estudis, pràctiques ...) ha contribuït a un bon aprenentatge de l'assignatura	n 13	26	43	32	64	117	90	155	147	142	103	6,61	2,49
	% 1,4	2,8	4,6	3,4	6,8	12,4	9,6	16,5	15,6	15,1	10,9		
11 Fomenta, facilita i crea un bon clima de treball i participació a classe	n 57	30	43	32	47	91	86	122	149	136	134	6,45	2,93
	% 6,1	3,2	4,6	3,4	5,0	9,7	9,1	13,0	15,8	14,5	14,2		
12 El volum de feina exigida és proporcional als crèdits de l'assignatura	n 15	19	36	42	37	119	112	147	160	143	102	6,70	2,43
	% 1,6	2,0	3,8	4,5	3,9	12,6	11,9	15,6	17,0	15,2	10,8		
13 El tipus d'avaluació previst (criteris i procediments) s'adequa a l'assignatura	n 18	14	27	36	49	108	113	138	168	155	102	6,80	2,39
	% 1,9	1,5	2,9	3,8	5,2	11,5	12,0	14,7	17,9	16,5	10,8		
14 Manté un bon clima de comunicació i relació amb els estudiants	n 53	26	42	34	34	78	82	101	151	165	170	6,76	2,95
	% 5,6	2,8	4,5	3,6	3,6	8,3	8,7	10,7	16,0	17,5	18,1		
15 Mostra interès perquè els alumnes aprenguin	n 38	26	35	32	43	68	84	112	141	161	188	6,95	2,83
	% 4,0	2,8	3,7	3,4	4,6	7,2	8,9	11,9	15,0	17,1	20,0		
16 En general, estic satisfet/a amb la qualitat del treball desenvolupat pel/per la professor/a	n 34	31	44	44	44	78	86	128	144	139	159	6,68	2,82
	% 3,6	3,3	4,7	4,7	4,7	8,3	9,1	13,6	15,3	14,8	16,9		

## Gràfic de mitjanes: mitjana de l'ensenyament i mitjana mínima i màxima del professorat participant en l'enquesta



## Distribució per intervals de les puntuacions mitjanes del professorat de l'ensenyament participant en l'enquesta



## Agrupació dels ítems per categories

ENS:

## RELACIONS LABORALS

### Cat\_1. Saber - domini de la matèria (ítems 3 i 4)

Inclou el grau de confiança que té l'alumnat respecte del domini de la matèria que té el professor i dels coneixements que transmet a l'hora de donar una visió àmplia de la matèria.

3. Presenta una visió àmplia de l'assignatura			4. Mostra un coneixement adequat de la matèria		
Intervals de les mitjanes	freqüència	percentatge	freqüència	percentatge	
(0 - 2,5)	0	0,00%	0	0,00%	
(2,5 - 5)	3	8,33%	0	0,00%	
(5 - 7,5)	17	47,22%	11	30,56%	
(7,5 - 10)	16	44,44%	25	69,44%	
<b>Mitjana</b>	<b>MÍNIMA</b> 4,00	<b>GLOBAL</b> 6,92	<b>MÍNIMA</b> 5,70	<b>GLOBAL</b> 7,83	
	<b>MÀXIMA</b> 8,73		<b>MÀXIMA</b> 9,64		
<b>Mitjana GLOBAL de la CATEGORIA</b>			<b>7,37</b>		

### Cat\_2. Organització i planificació de l'actuació docent (ítems 1, 2 i 6)

Aquesta dimensió no avalua el Pla docent en si mateix (instrument a disposició de la comunitat universitària) sinó el que se'n deriva de l'aplicació a través de:

- La comunicació a l'alumnat, a l'inici del curs, del marc de referència del professor en relació amb els objectius, els criteris de l'organització i la seqüència de la matèria i el que s'espera de l'alumne i com serà avaluat.

- La capacitat de planificar adequadament el desenvolupament de l'assignatura i incloure-hi com a actitud important la flexibilitat o capacitat d'introduir canvis en el pla de curs inicial, de manera que es respecti el que és substancial a la matèria, segons la conjuntura del grup o altres situacions no previstes.

1. A l'inici del curs ha explicat amb claredat els objectius, el programa de l'assignatura i els criteris d'avaluació			2. Planifica adequadament el desenvolupament de l'assignatura (sessions, activitats, ritme)			6. Mostra una actitud flexible introduint canvis raonables en el pla del curs, quan és necessari		
Intervals de les mitjanes	freqüència	percentatge	freqüència	percentatge	freqüència	percentatge	freqüència	percentatge
(0 - 2,5)	0	0,00%	0	0,00%	0	0,00%	0	0,00%
(2,5 - 5)	1	2,78%	3	8,33%	7	19,44%	7	19,44%
(5 - 7,5)	19	52,78%	16	44,44%	13	36,11%	13	36,11%
(7,5 - 10)	16	44,44%	17	47,22%	16	44,44%	16	44,44%
<b>Mitjana</b>	<b>MÍNIMA</b> 4,48	<b>GLOBAL</b> 7,06	<b>MÍNIMA</b> 3,79	<b>GLOBAL</b> 6,81	<b>MÍNIMA</b> 2,51	<b>GLOBAL</b> 6,55	<b>MÍNIMA</b> 2,51	<b>GLOBAL</b> 6,55
	<b>MÀXIMA</b> 8,64		<b>MÀXIMA</b> 8,55		<b>MÀXIMA</b> 8,91		<b>MÀXIMA</b> 8,91	
<b>Mitjana GLOBAL de la CATEGORIA</b>			<b>6,81</b>					

### Cat\_3. L'exposició docent (ítems 5 i 9)

Inclou dos aspectes implícits en l'actuació docent:

- La claredat de l'exposició, amb independència de la metodologia o del format de classe considerat (magistral, pràctiques, etc.)

- La motivació de l'alumnat o la capacitat de transmetre, a través de l'exposició docent, l'interès per l'assignatura.

5. Transmet amb claredat els continguts de l'assignatura			9. La seva manera d'explicar aconsegueix motivar l'alumnat		
Intervals de les mitjanes	freqüència	percentatge	freqüència	percentatge	
(0 - 2,5)	0	0,00%	3	8,33%	
(2,5 - 5)	8	22,22%	7	19,44%	
(5 - 7,5)	11	30,56%	12	33,33%	
(7,5 - 10)	17	47,22%	14	38,89%	
<b>Mitjana</b>	<b>MÍNIMA</b> 2,51	<b>GLOBAL</b> 6,51	<b>MÍNIMA</b> 1,03	<b>GLOBAL</b> 6,06	
	<b>MÀXIMA</b> 8,91		<b>MÀXIMA</b> 8,71		
<b>Mitjana GLOBAL de la CATEGORIA</b>			<b>6,28</b>		

#### Cat\_4. Metodologia i ús de recursos en el procés d'ensenyament - aprenentatge (ítems 7, 8 i 10)

Suposa avaluar l'actuació del professor en relació amb:

- L'adequació de la metodologia o de les estratègies d'aprenentatge en el context de la classe o de la situació docent
- La capacitat d'orientar adequadament l'estudiant per desenvolupar les feines mitjançant diferents activitats i treballs
- La qualitat del material d'estudi i dels recursos aportats

Interval de les mitjanes	7. La metodologia desenvolupada en l'assignatura ha estat adequada		8. El material d'estudi i de consulta proposat (bibliografia, documents, recursos didàctics, etc.) ha estat útil per a l'aprenentatge de l'assignatura		10. El tipus de treball realitzat (lectures, exercicis, estudis, pràctiques, etc.) ha contribuït a un bon aprenentatge de l'assignatura	
	freqüència	percentatge	freqüència	percentatge	freqüència	percentatge
(0 - 2,5)	0	0,00%	0	0,00%	0	0,00%
(2,5 - 5)	7	19,44%	4	11,11%	6	16,67%
(5 - 7,5)	13	36,11%	20	55,56%	18	50,00%
(7,5 - 10)	16	44,44%	12	33,33%	12	33,33%
<b>Mitjana</b>	<b>MÍNIMA</b> 3,38 <b>MÀXIMA</b> 8,64	<b>GLOBAL</b> 6,46	<b>MÍNIMA</b> 3,79 <b>MÀXIMA</b> 8,55	<b>GLOBAL</b> 6,67	<b>MÍNIMA</b> 3,91 <b>MÀXIMA</b> 9,00	<b>GLOBAL</b> 6,61
<b>Mitjana GLOBAL de la CATEGORIA</b>			<b>6,58</b>			

#### Cat\_5. Actituds del professorat en la interacció amb els estudiants, tant en el context de grup classe com en l'atenció individualitzada (ítems 11,14 i 15)

Inclou els següents aspectes:

- Actitud de respecte i de receptivitat vers l'alumnat
- Implicació personal amb el progrés dels estudiants en el procés d'aprenentatge
- Capacitat de promoure un clima de classe participatiu

Interval de les mitjanes	11. Fomenta, facilita i crea un bon clima de treball i participació a classe		14. Manté un bon clima de comunicació i relació amb els estudiants		15. Mostra interès perquè els alumnes aprenguin	
	freqüència	percentatge	freqüència	percentatge	freqüència	percentatge
(0 - 2,5)	2	5,56%	1	2,78%	1	2,78%
(2,5 - 5)	4	11,11%	5	13,89%	4	11,11%
(5 - 7,5)	14	38,89%	9	25,00%	10	27,78%
(7,5 - 10)	16	44,44%	21	58,33%	21	58,33%
<b>Mitjana</b>	<b>MÍNIMA</b> 1,26 <b>MÀXIMA</b> 9,09	<b>GLOBAL</b> 6,45	<b>MÍNIMA</b> 1,16 <b>MÀXIMA</b> 9,27	<b>GLOBAL</b> 6,76	<b>MÍNIMA</b> 2,36 <b>MÀXIMA</b> 9,45	<b>GLOBAL</b> 6,95
<b>Mitjana GLOBAL de la CATEGORIA</b>			<b>6,72</b>			

#### Cat\_6. Avaluació dels aprenentatges (ítems 12 i 13)

Inclou els següents aspectes:

- Coherència de les demandes de treball en relació amb els crèdits de l'assignatura i del treball desenvolupat.
- Adequació dels criteris i dels procediments d'avaluació previstos a la naturalesa i al desenvolupament de la matèria

#### Cat\_7. Satisfacció global (ítem 16)

Valoració global amb la qualitat de l'actuació docent del professorat

Interval de les mitjanes	12. El volum de feina exigida és proporcional als crèdits de l'assignatura		13. El tipus d'avaluació previst (criteris i procediments) s'adequa a l'assignatura		16. En general, estic satisfet/a amb la qualitat del treball desenvolupat pel/per la professor/professora	
	freqüència	percentatge	freqüència	percentatge	freqüència	percentatge
(0 - 2,5)	0	0,00%	0	0,00%	0	0,00%
(2,5 - 5)	4	11,11%	4	11,11%	7	0,00%
(5 - 7,5)	20	55,56%	18	50,00%	12	33,33%
(7,5 - 10)	12	33,33%	14	38,89%	17	47,22%
<b>Mitjana</b>	<b>MÍNIMA</b> 4,25 <b>MÀXIMA</b> 8,52	<b>GLOBAL</b> 6,70	<b>MÍNIMA</b> 4,30 <b>MÀXIMA</b> 8,42	<b>GLOBAL</b> 6,80	<b>MÍNIMA</b> 2,53 <b>MÀXIMA</b> 9,09	<b>GLOBAL</b> 6,68
<b>Mitjana GLOBAL de la CATEGORIA</b>			<b>6,75</b>		<b>6,68</b>	

Grups participants  
**36**

Curs 2007 - 2008  
**1r semestre**

Alumnat matriculat en el grup participant: 2.774  
Nombre d'enquestes emplenades: 941

Percentatge de resposta  
**33,92%**

**RESULTATS PREGUNTES ESPECÍFIQUES DE L'ENSENYAMENT:**

**RELACIONS LABORALS**

Pregunta 17

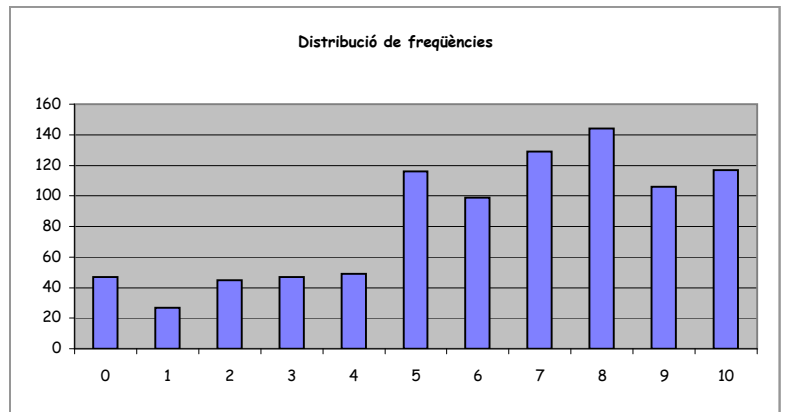
**En quin grau l'assignatura ha satisfet les teves expectatives**

**Taula d'estadístics descriptius**

respostes		ensenyament			
nre.	%	mitjana	desviació	mínim	màxim
926	98,4	<b>6,27</b>	<b>2,81</b>	0	10

**Taula de freqüències**

	Escala de valoració										
	0	1	2	3	4	5	6	7	8	9	10
n	47	27	45	47	49	116	99	129	144	106	117
%	5,0	2,9	4,8	5,0	5,2	12,3	10,5	13,7	15,3	11,3	12,4

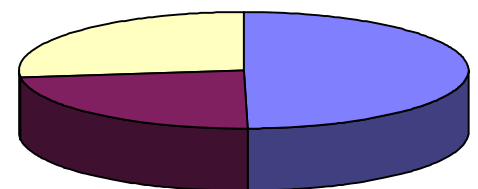


Pregunta 18

**Si haguessis de repetir aquesta assignatura i fos possible, tornaries a matricular-te amb aquest professor / aquesta professora?**

<b>Taula de freqüències</b>		Freqüència	Percentatge	Percentatge vàlid
Categories vàlides	Sí, tornaria a matricular-me	467	49,63	67,98
	No tornaria a matricular-me	220	23,38	32,02
	ns/nc	254	26,99	<b>100</b>
	Total	<b>941</b>	<b>100</b>	

Tornaries a matricular-te amb aquest professor / aquesta professora?



■ Sí, tornaria a matricular-me ■ No tornaria a matricular-me ■ ns/nc





## INFORME AGREGAT D'ENSENYAMENT

### RELACIONS LABORALS

El professorat que ha impartit docència en l'ensenyament RELACIONS LABORALS, el 2n semestre del Curs 2007-2008, està adscrit als departaments: DRET ADMINISTRATIU I DRET PROCESSAL - DRET MERCANTIL, DRET DEL TREBALL I DE LA SEGURETAT SOCIAL - DRET CONSTITUCIONAL I CIÈNCIA POLÍTICA - DRET I ECONOMIA INTERNACIONALS - HISTÒRIA DEL DRET, DRET ROMÀ I DRET ECLESIASTIC DE L'ESTAT - HISTÒRIA I INSTITUCIONS ECONÒMIQUES - POLÍTICA ECONÒMICA I ESTRUCTURA ECONÒMICA MUNDIAL - MATEMÀTICA ECONÒMICA, FINANCERA I ACTUARIAL - COMPTABILITAT - ECONOMIA I ORGANITZACIÓ D'EMPRESSES - SOCIOLOGIA I ANÀLISI DE LES ORGANITZACIONS. Aquest professorat va estar seleccionat prèviament en la planificació tramesa a la IAP.

L'enquesta s'ha realitzat a 26 grups classe i s'han recollit 523 respostes sobre un potencial de 1.684 respostes possibles (equivalent a la suma total dels estudiants matriculats en el conjunt dels grups participants), cosa que representa un 31,06 % de resposta vàlida.

S'han elaborat informes corresponents a l'actuació docent de 30 professors i professores, que han impartit 16 assignatures diferents. Quan el nombre de respostes rebudes ha estat inferior a 10, s'ha procedit a elaborar l'informe corresponent si es donaven simultàniament les condicions següents: que el nombre de matriculats sigui igual o superior a 5 i el nombre de respostes sigui igual o superior a 4; que la participació sigui igual o més gran al 30% dels estudiants matriculats i que l'error mostral se situï al voltant del valor 0.30.

#### **Descripció de l'informe**

L'informe s'estructura en els apartats següents:

1. **Síntesi dels principals resultats.**
2. **Informe agregat de l'ensenyament.** Similar al que presenta cadascun dels professors; inclou l'anàlisi descriptiva de les dades identificadores de l'alumnat participant, la taula d'estadístics descriptius, la taula de freqüències de les respostes, el gràfic de mitjanes i la distribució per intervals de les puntuacions mitjanes del professorat participant.
3. **Agrupació dels ítems per categories.** En aquest cas, els 16 ítems de l'enquesta s'han agrupat en 7 categories segons la definició especificada en el manual d'avaluació. L'agrupació ha estat la següent:
  - ▶ Saber - domini de la matèria (ítems 3 i 4)
  - ▶ Organització i planificació de l'actuació docent (ítems 1, 2 i 6)
  - ▶ L'exposició docent (ítems 5 i 9)
  - ▶ Metodologia i ús dels recursos en el procés d'ensenyament - aprenentatge (ítems 7, 8 i 10)
  - ▶ Actituds del professorat en la interacció amb els estudiants, tant en el context de grup classe com en l'atenció individualitzada (ítems 11, 14 i 15)
  - ▶ Avaluació dels aprenentatges (ítems 12 i 13)
  - ▶ Satisfacció global (ítem 16)

Es presenta, sobre cada categoria, la distribució de mitjanes en els intervals següents: (0 - 2,5), (2,5 - 5), (5 - 7,5) i (7,5 - 10), així com la mitjana màxima, la mitjana mínima i la mitjana global de la categoria.

## 1. Síntesi dels principals resultats

### Caracterització de la mostra

Del total d'alumnat que ha participat en l'enquesta, un 70 % han estat dones. La mitjana d'edat se situa en els 22 anys; l'edat mínima és 17 anys i la màxima 58. Pel que fa a la situació laboral, un 39,96 % manifesta que treballa i un 21,05 % d'aquests ho fa en una jornada de més de 25 hores.

Respecte al tipus d'assignatura, un 67,69 % dels estudiants les ha cursat com a obligatòries i un 26,20 % les ha triat com a optatives. Tanmateix, s'han matriculat per primera vegada el 86,04 % dels estudiants i un 8,41 % ho ha fet dues o més vegades en la mateixa assignatura.

El 61,19 % dels estudiants afirma que ha assistit a classe molt sovint. Pel que fa a l'interès per l'assignatura, un 15,87 % manifesta que té un interès molt alt. Finalment, un 13,19 % considera que ha aprofundit molt en el contingut d'aquesta.

### Valoració dels ítems

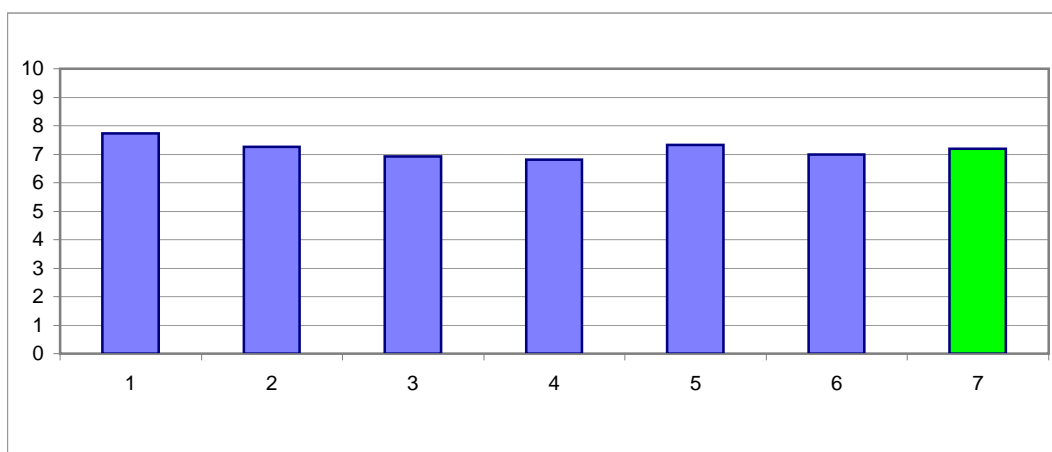
En una escala de valoració d'entre 0 i 10 (totalment en desacord - totalment d'acord), l'ítem que s'ha valorat millor ha estat l'Ítem 4: "Mostra un coneixement adequat de la matèria" amb una mitjana de 8,08. Per contra, l'ítem amb la valoració més baixa ha estat l'Ítem 9: "La seva manera d'explicar aconsegueix motivar l'alumnat" amb una mitjana de 6,64.

L'ítem de satisfacció global ("En general, estic satisfet/a amb la qualitat del treball desenvolupat per/per la professor/a") presenta una mitjana de 7,20 amb una desviació de  $\pm 2,42$  en el total de la mostra de l'ensenyament.

### Taula resum de l'agrupació de les preguntes per categories i gràfic de mitjanes

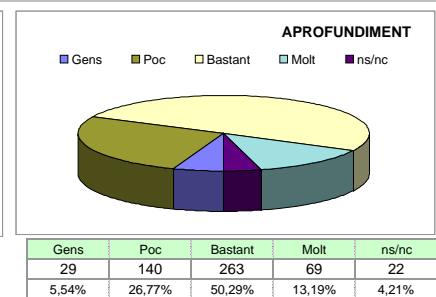
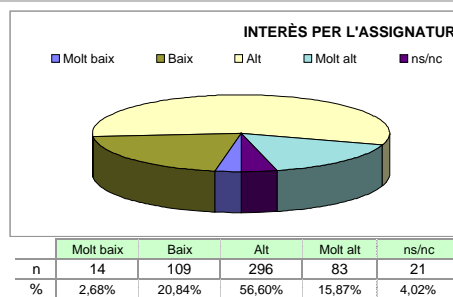
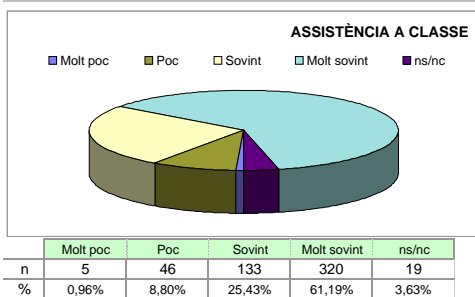
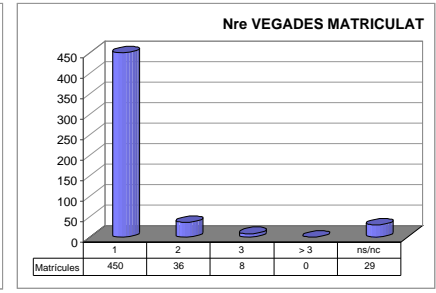
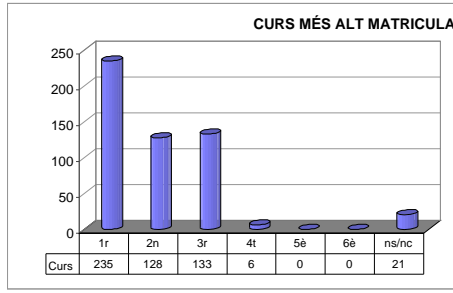
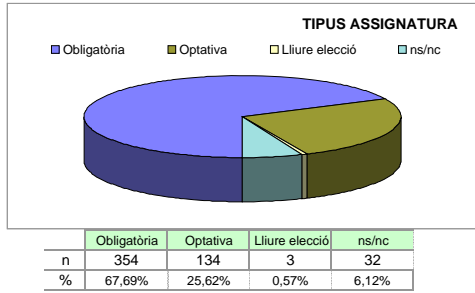
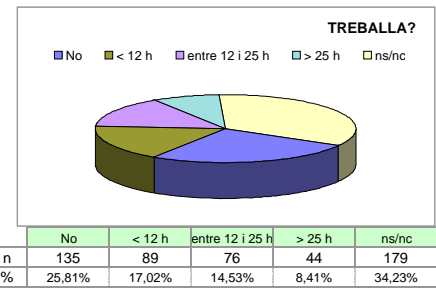
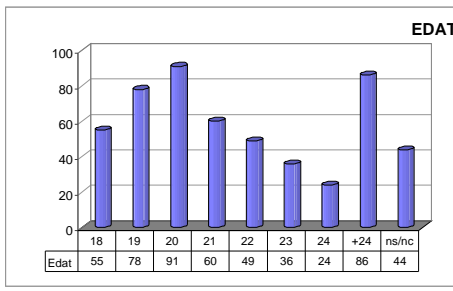
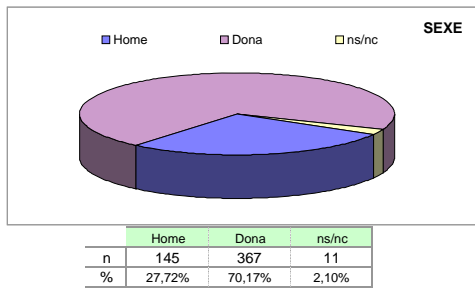
Cat_1. Saber-domini de la matèria (ítems 3 i 4)	<b>7,73</b>
Cat_2. Organització i planificació de l'acte docent (ítems 1, 2 i 6)	<b>7,25</b>
Cat_3. L'exposició docent (ítems. 5 i 9)	<b>6,92</b>
Cat_4. Metodologia i ús de recursos ... (ítems 7, 8 i 10)	<b>6,81</b>
Cat_5. Actituds en la interacció amb els estudiants ... (ítems 11, 14 i 15)	<b>7,33</b>
Cat_6. Avaluació (ítems. 12 i 13)	<b>7,00</b>
Cat_7. Satisfacció global (ítems. 16)	<b>7,20</b>

### Gràfic de les mitjanes globals de cada categoria



Grups participants <b>26</b>	Curs 2007 - 2008 <b>2n semestre</b>	Alumnat matriculat en els grups participants: 1.684 Nombre total d'enquestes empenades: 523	Percentatge de resposta <b>31,06%</b>
---------------------------------	--	--	--

**Anàlisi descriptiva de les dades identificadores de l'alumnat participant**



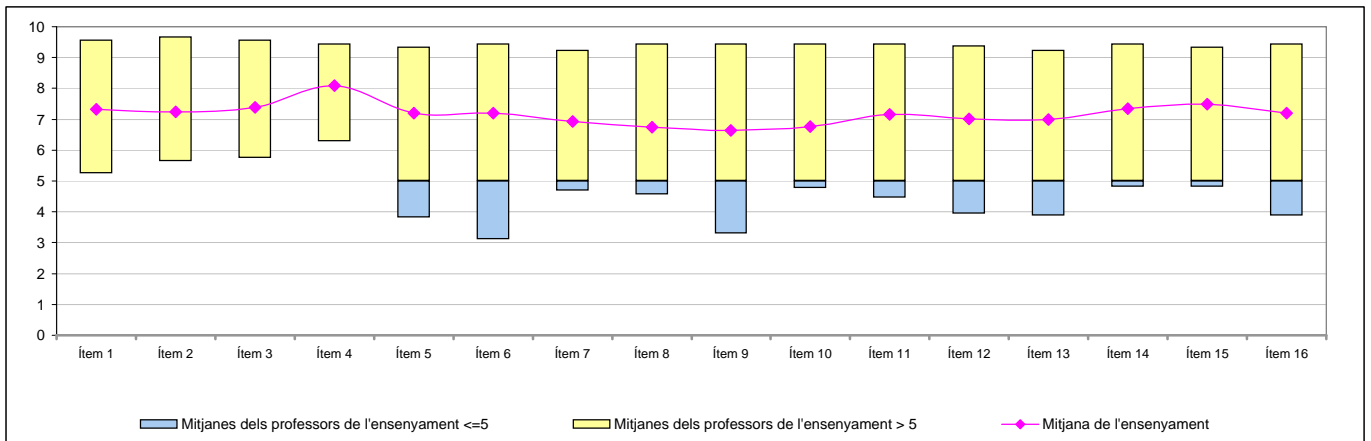
**Taula d'estadístics descriptius**

	respostes		ensenyament			
	nre.	%	mitjana	desviació	mínim	màxim
1 A l'inici del curs ha explicat amb claredat els objectius, el programa de l'assignatura i els criteris d'avaluació	517	98,9	7,32	2,14	0	10
2 Planifica adequadament el desenvolupament de l'assignatura (sessions, activitats, ritme)	522	99,8	7,24	2,04	0	10
3 Presenta una visió ampla de l'assignatura	521	99,6	7,38	2,01	0	10
4 Mostra un coneixement adequat de la matèria	521	99,6	8,08	1,89	0	10
5 Transmet amb claredat els continguts de l'assignatura	520	99,4	7,20	2,51	0	10
6 Mostra una actitud flexible introduint canvis raonables en el pla del curs, quan és necessari	515	98,5	7,19	2,40	0	10
7 La metodologia desenvolupada en l'assignatura ha estat adequada	514	98,3	6,93	2,39	0	10
8 El material d'estudi i de consulta proposat (bibliografia/documents/recursos didàctics, etc.) ha estat útil per a l'aprenentatge de l'assignatura	519	99,2	6,75	2,43	0	10
9 La seva manera d'explicar aconsegueix motivar l'alumnat	511	97,7	6,64	2,72	0	10
10 El tipus de treball realitzat (lectures, exercicis, estudis, pràctiques ...) ha contribuït a un bon aprenentatge de l'assignatura	515	98,5	6,76	2,36	0	10
11 Fomenta, facilita i crea un bon clima de treball i participació a classe	519	99,2	7,15	2,35	0	10
12 El volum de feina exigida és proporcional als crèdits de l'assignatura	516	98,7	7,02	2,32	0	10
13 El tipus d'avaluació previst (criteris i procediments) s'adequa a l'assignatura	518	99,0	6,99	2,32	0	10
14 Manté un bon clima de comunicació i relació amb els estudiants	519	99,2	7,35	2,39	0	10
15 Mostra interès perquè els alumnes aprenguin	515	98,5	7,49	2,26	0	10
16 En general, estic satisfet/a amb la qualitat del treball desenvolupat pel/per la professor/a	519	99,2	7,20	2,42	0	10

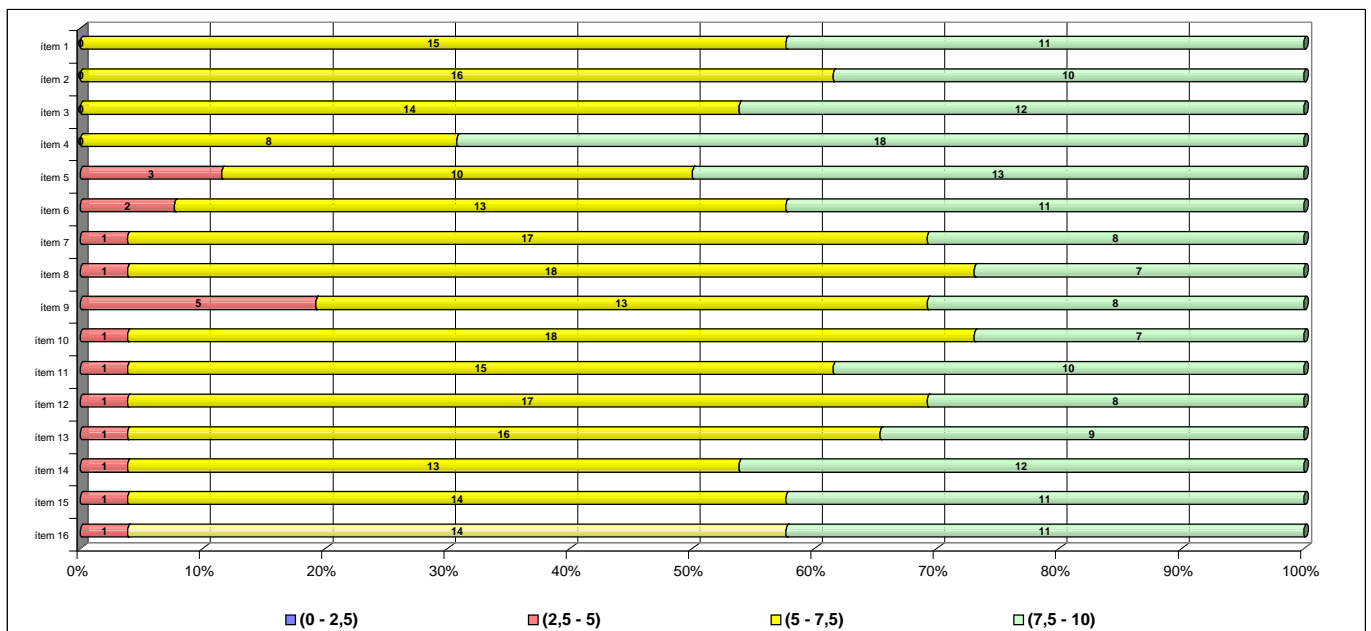
## Taula de freqüències de les respostes (%)

	Escala de valoració										Mitjana	Desviació	
	← Totalment en desacord					→ Totalment d'acord							
	0	1	2	3	4	5	6	7	8	9			10
1 A l'inici del curs ha explicat amb claredat els objectius, el programa de l'assignatura i els criteris d'avaluació	n 5	4	5	12	21	55	66	75	98	87	89	7,32	2,14
	% 1,0	0,8	1,0	2,3	4,0	10,5	12,6	14,3	18,7	16,6	17,0		
2 Planifica adequadament el desenvolupament de l'assignatura (sessions, activitats, ritme)	n 5	1	2	13	26	63	67	78	108	88	71	7,24	2,04
	% 1,0	0,2	0,4	2,5	5,0	12,0	12,8	14,9	20,7	16,8	13,6		
3 Presenta una visió ampla de l'assignatura	n 1	6	4	10	26	41	67	87	117	77	85	7,38	2,01
	% 0,2	1,1	0,8	1,9	5,0	7,8	12,8	16,6	22,4	14,7	16,3		
4 Mostra un coneixement adequat de la matèria	n 2	3	0	7	15	23	44	73	98	106	150	8,08	1,89
	% 0,4	0,6	---	1,3	2,9	4,4	8,4	14,0	18,7	20,3	28,7		
5 Transmet amb claredat els continguts de l'assignatura	n 10	9	14	15	28	48	46	67	86	95	102	7,20	2,51
	% 1,9	1,7	2,7	2,9	5,4	9,2	8,8	12,8	16,4	18,2	19,5		
6 Mostra una actitud flexible introduint canvis raonables en el pla del curs, quan és necessari	n 13	4	8	15	23	55	51	75	91	88	92	7,19	2,40
	% 2,5	0,8	1,5	2,9	4,4	10,5	9,8	14,3	17,4	16,8	17,6		
7 La metodologia desenvolupada en l'assignatura ha estat adequada	n 12	4	13	20	27	54	60	80	91	86	67	6,93	2,39
	% 2,3	0,8	2,5	3,8	5,2	10,3	11,5	15,3	17,4	16,4	12,8		
8 El material d'estudi i de consulta proposat (bibliografia/documents/recursos didàctics, etc.) ha estat útil per a l'aprenentatge de l'assignatura	n 8	11	13	31	23	65	57	71	108	69	63	6,75	2,43
	% 1,5	2,1	2,5	5,9	4,4	12,4	10,9	13,6	20,7	13,2	12,0		
9 La seva manera d'explicar aconsegueix motivar l'alumnat	n 17	13	15	28	31	59	60	63	70	66	89	6,64	2,72
	% 3,3	2,5	2,9	5,4	5,9	11,3	11,5	12,0	13,4	12,6	17,0		
10 El tipus de treball realitzat (lectures, exercicis, estudis, pràctiques ...) ha contribuït a un bon aprenentatge de l'assignatura	n 12	5	5	30	29	60	73	85	83	65	68	6,76	2,36
	% 2,3	1,0	1,0	5,7	5,5	11,5	14,0	16,3	15,9	12,4	13,0		
11 Fomenta, facilita i crea un bon clima de treball i participació a classe	n 11	2	10	18	26	56	49	75	103	82	87	7,15	2,35
	% 2,1	0,4	1,9	3,4	5,0	10,7	9,4	14,3	19,7	15,7	16,6		
12 El volum de feina exigit és proporcional als crèdits de l'assignatura	n 13	4	9	14	23	55	63	92	95	73	75	7,02	2,32
	% 2,5	0,8	1,7	2,7	4,4	10,5	12,0	17,6	18,2	14,0	14,3		
13 El tipus d'avaluació previst (criteris i procediments) s'adequa a l'assignatura	n 10	4	10	16	36	50	61	84	94	82	71	6,99	2,32
	% 1,9	0,8	1,9	3,1	6,9	9,6	11,7	16,1	18,0	15,7	13,6		
14 Manté un bon clima de comunicació i relació amb els estudiants	n 10	6	10	14	20	41	62	66	91	89	110	7,35	2,39
	% 1,9	1,1	1,9	2,7	3,8	7,8	11,9	12,6	17,4	17,0	21,0		
15 Mostra interès perquè els alumnes aprenguin	n 10	2	4	14	25	38	49	69	104	96	104	7,49	2,26
	% 1,9	0,4	0,8	2,7	4,8	7,3	9,4	13,2	19,9	18,4	19,9		
16 En general, estic satisfet/a amb la qualitat del treball desenvolupat pel/per la professor/a	n 14	3	9	18	16	53	64	70	82	95	95	7,20	2,42
	% 2,7	0,6	1,7	3,4	3,1	10,1	12,2	13,4	15,7	18,2	18,2		

## Gràfic de mitjanes: mitjana de l'ensenyament i mitjana mínima i màxima del professorat participant en l'enquesta



## Distribució per intervals de les puntuacions mitjanes del professorat de l'ensenyament participant en l'enquesta



## Agrupació dels ítems per categories

ENS:

### RELACIONS LABORALS

#### Cat\_1. Saber - domini de la matèria (ítems 3 i 4)

Inclou el grau de confiança que té l'alumnat respecte del domini de la matèria que té el professor i dels coneixements que transmet a l'hora de donar una visió àmplia de la matèria.

Interval de les mitjanes	3. Presenta una visió àmplia de l'assignatura		4. Mostra un coneixement adequat de la matèria	
	freqüència	percentatge	freqüència	percentatge
(0 - 2,5)	0	0,00%	0	0,00%
(2,5 - 5)	0	0,00%	0	0,00%
(5 - 7,5)	14	53,85%	8	30,77%
(7,5 - 10)	12	46,15%	18	69,23%
<b>Mitjana</b>	<b>MÍNIMA</b> 5,75 <b>MÀXIMA</b> 9,56	<b>GLOBAL</b> 7,38	<b>MÍNIMA</b> 6,29 <b>MÀXIMA</b> 9,44	<b>GLOBAL</b> 8,08
<b>Mitjana GLOBAL de la CATEGORIA</b>			<b>7,73</b>	

#### Cat\_2. Organització i planificació de l'actuació docent (ítems 1, 2 i 6)

Aquesta dimensió no avalua el Pla docent en si mateix (instrument a disposició de la comunitat universitària) sinó el que se'n deriva de l'aplicació a través de:

- La comunicació a l'alumnat, a l'inici del curs, del marc de referència del professor en relació amb els objectius, els criteris de l'organització i la seqüència de la matèria i el que s'espera de l'alumne i com serà avaluat.

- La capacitat de planificar adequadament el desenvolupament de l'assignatura i incloure-hi com a actitud important la flexibilitat o capacitat d'introduir canvis en el pla de curs inicial, de manera que es respecti el que és substancial a la matèria, segons la conjuntura del grup o altres situacions no previstes.

Interval de les mitjanes	1. A l'inici del curs ha explicat amb claredat els objectius, el programa de l'assignatura i els criteris d'avaluació		2. Planifica adequadament el desenvolupament de l'assignatura (sessions, activitats, ritme)		6. Mostra una actitud flexible introduint canvis raonables en el pla del curs, quan és necessari	
	freqüència	percentatge	freqüència	percentatge	freqüència	percentatge
(0 - 2,5)	0	0,00%	0	0,00%	0	0,00%
(2,5 - 5)	0	0,00%	0	0,00%	1	3,85%
(5 - 7,5)	15	57,69%	16	61,54%	17	65,38%
(7,5 - 10)	11	42,31%	10	38,46%	8	30,77%
<b>Mitjana</b>	<b>MÍNIMA</b> 5,25 <b>MÀXIMA</b> 9,56	<b>GLOBAL</b> 7,32	<b>MÍNIMA</b> 5,65 <b>MÀXIMA</b> 9,67	<b>GLOBAL</b> 7,24	<b>MÍNIMA</b> 3,82 <b>MÀXIMA</b> 9,33	<b>GLOBAL</b> 7,19
<b>Mitjana GLOBAL de la CATEGORIA</b>			<b>7,25</b>			

#### Cat\_3. L'exposició docent (ítems 5 i 9)

Inclou dos aspectes implícits en l'actuació docent:

- La claredat de l'exposició, amb independència de la metodologia o del format de classe considerat (magistral, pràctiques, etc.)

- La motivació de l'alumnat o la capacitat de transmetre, a través de l'exposició docent, l'interès per l'assignatura.

Interval de les mitjanes	5. Transmet amb claredat els continguts de l'assignatura		9. La seva manera d'explicar aconsegueix motivar l'alumnat	
	freqüència	percentatge	freqüència	percentatge
(0 - 2,5)	0	0,00%	0	0,00%
(2,5 - 5)	3	11,54%	5	19,23%
(5 - 7,5)	10	38,46%	13	50,00%
(7,5 - 10)	13	50,00%	8	30,77%
<b>Mitjana</b>	<b>MÍNIMA</b> 3,82 <b>MÀXIMA</b> 9,33	<b>GLOBAL</b> 7,20	<b>MÍNIMA</b> 3,30 <b>MÀXIMA</b> 9,44	<b>GLOBAL</b> 6,64
<b>Mitjana GLOBAL de la CATEGORIA</b>			<b>6,92</b>	

#### Cat\_4. Metodologia i ús de recursos en el procés d'ensenyament - aprenentatge (ítems 7, 8 i 10)

Suposa avaluar l'actuació del professor en relació amb:

- L'adequació de la metodologia o de les estratègies d'aprenentatge en el context de la classe o de la situació docent
- La capacitat d'orientar adequadament l'estudiant per desenvolupar les feines mitjançant diferents activitats i treballs
- La qualitat del material d'estudi i dels recursos aportats

7. La metodologia desenvolupada en l'assignatura ha estat adequada			8. El material d'estudi i de consulta proposat (bibliografia, documents, recursos didàctics, etc.) ha estat útil per a l'aprenentatge de l'assignatura			10. El tipus de treball realitzat (lectures, exercicis, estudis, pràctiques, etc.) ha contribuït a un bon aprenentatge de l'assignatura		
Intervals de les mitjanes	freqüència	percentatge	freqüència	percentatge	freqüència	percentatge		
(0 - 2,5)	0	0,00%	0	0,00%	0	0,00%		
(2,5 - 5)	1	3,85%	1	3,85%	1	3,85%		
(5 - 7,5)	17	65,38%	18	69,23%	18	69,23%		
(7,5 - 10)	8	30,77%	7	26,92%	7	26,92%		
<b>Mitjana</b>	<b>MÍNIMA</b> 4,69 <b>MÀXIMA</b> 9,22	<b>GLOBAL</b> 6,93	<b>MÍNIMA</b> 4,57 <b>MÀXIMA</b> 9,44	<b>GLOBAL</b> 6,75	<b>MÍNIMA</b> 4,76 <b>MÀXIMA</b> 9,44	<b>GLOBAL</b> 6,76		
<b>Mitjana GLOBAL de la CATEGORIA</b>			<b>6,81</b>					

#### Cat\_5. Actituds del professorat en la interacció amb els estudiants, tant en el context de grup classe com en l'atenció individualitzada (ítems 11,14 i 15)

Inclou els següents aspectes:

- Actitud de respecte i de receptivitat vers l'alumnat
- Implicació personal amb el progrés dels estudiants en el procés d'aprenentatge
- Capacitat de promoure un clima de classe participatiu

11. Fomenta, facilita i crea un bon clima de treball i participació a classe			14. Manté un bon clima de comunicació i relació amb els estudiants			15. Mostra interès perquè els alumnes aprenguin		
Intervals de les mitjanes	freqüència	percentatge	freqüència	percentatge	freqüència	percentatge		
(0 - 2,5)	0	0,00%	0	0,00%	0	0,00%		
(2,5 - 5)	1	3,85%	1	3,85%	1	3,85%		
(5 - 7,5)	15	57,69%	13	50,00%	14	53,85%		
(7,5 - 10)	10	38,46%	12	46,15%	11	42,31%		
<b>Mitjana</b>	<b>MÍNIMA</b> 4,47 <b>MÀXIMA</b> 9,44	<b>GLOBAL</b> 7,15	<b>MÍNIMA</b> 4,82 <b>MÀXIMA</b> 9,44	<b>GLOBAL</b> 7,35	<b>MÍNIMA</b> 4,82 <b>MÀXIMA</b> 9,33	<b>GLOBAL</b> 7,49		
<b>Mitjana GLOBAL de la CATEGORIA</b>			<b>7,33</b>					

#### Cat\_6. Avaluació dels aprenentatges (ítems 12 i 13)

Inclou els següents aspectes:

- Coherència de les demandes de treball en relació amb els crèdits de l'assignatura i del treball desenvolupat.
- Adequació dels criteris i dels procediments d'avaluació previstos a la naturalesa i al desenvolupament de la matèria

#### Cat\_7. Satisfacció global (ítem 16)

Valoració global amb la qualitat de l'actuació docent del professorat

12. El volum de feina exigida és proporcional als crèdits de l'assignatura			13. El tipus d'avaluació previst (criteris i procediments) s'adequa a l'assignatura			16. En general, estic satisfet/a amb la qualitat del treball desenvolupat pel/per la professor/professora		
Intervals de les mitjanes	freqüència	percentatge	freqüència	percentatge	freqüència	percentatge		
(0 - 2,5)	0	0,00%	0	0,00%	0	0,00%		
(2,5 - 5)	1	3,85%	1	3,85%	1	0,00%		
(5 - 7,5)	17	65,38%	16	61,54%	14	53,85%		
(7,5 - 10)	8	30,77%	9	34,62%	11	42,31%		
<b>Mitjana</b>	<b>MÍNIMA</b> 3,94 <b>MÀXIMA</b> 9,38	<b>GLOBAL</b> 7,02	<b>MÍNIMA</b> 3,88 <b>MÀXIMA</b> 9,22	<b>GLOBAL</b> 6,99	<b>MÍNIMA</b> 3,88 <b>MÀXIMA</b> 9,44	<b>GLOBAL</b> 7,20		
<b>Mitjana GLOBAL de la CATEGORIA</b>			<b>7,00</b>			<b>7,20</b>		

Grups participants  
**26**

Curs 2007 - 2008  
**2n semestre**

Alumnat matriculat en el grup participant: 1.684  
Nombre d'enquestes emplenades: 523

Percentatge de resposta  
**31,06%**

**RESULTATS PREGUNTES ESPECÍFIQUES DE L'ENSENYAMENT:**

**RELACIONS LABORALS**

Pregunta 17

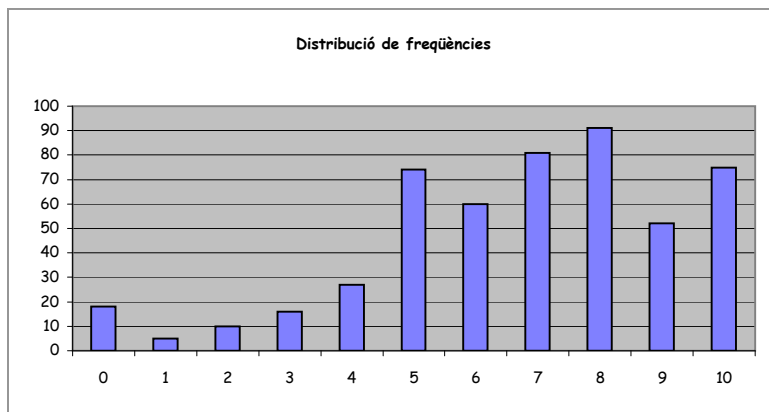
**En quin grau l'assignatura ha satisfet les teves expectatives**

**Taula d'estadístics descriptius**

respostes		ensenyament			
nre.	%	mitjana	desviació	mínim	màxim
509	97,3	<b>6,73</b>	<b>2,47</b>	0	10

**Taula de freqüències**

gens		Escala de valoració										totalment	
0	1	2	3	4	5	6	7	8	9	10	n	%	
18	5	10	16	27	74	60	81	91	52	75			
3,4	1,0	1,9	3,1	5,2	14,1	11,5	15,5	17,4	9,9	14,3			

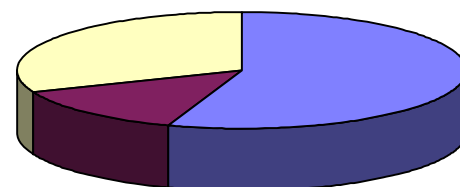


Pregunta 18

**Si haguessis de repetir aquesta assignatura i fos possible, tornaries a matricular-te amb aquest professor / aquesta professora?**

<b>Taula de freqüències</b>		Freqüència	Percentatge	Percentatge vàlid
Categories vàlides	Sí, tornaria a matricular-me	289	55,26	80,06
	No tornaria a matricular-me	72	13,77	19,94
	ns/nc	162	30,98	<b>100</b>
	Total	<b>523</b>	<b>100</b>	

Tornaries a matricular-te amb aquest professor / aquesta professora?



■ Sí, tornaria a matricular-me ■ No tornaria a matricular-me ■ ns/nc