

MESTRE-ESPECIALITAT EDUCACIÓ ESPECIAL

1r semestre

2n semestre



INFORME AGREGAT D'ENSENYAMENT

MESTRE-ESPECIALITAT EDUCACIÓ ESPECIAL

El professorat que ha impartit docència en l'ensenyament MESTRE-ESPECIALITAT EDUCACIÓ ESPECIAL, el 1r semestre del Curs 2007-2008, està adscrit als departaments: FILOLOGIA HISPÀNICA - TEORIA SOCIOLÒGICA, FILOSOFIA DEL DRET I METODOLOGIA DE LES C. SOCIALS - PSICOLOGIA EVOLUTIVA I DE L'EDUCACIÓ - MÈTODES D'INVESTIGACIÓ I DIAGNÒSTIC EN EDUCACIÓ - TEORIA I HISTÒRIA DE L'EDUCACIÓ - DIDÀCTICA I ORGANITZACIÓ EDUCATIVA - DIDÀCTICA DE L'EXPRESSIÓ MUSICAL I CORPORAL - DIDÀCTICA DE L'EDUCACIÓ VISUAL I PLÀSTICA. Aquest professorat va estar seleccionat prèviament en la planificació tramesa a la IAP.

L'enquesta s'ha realitzat a 29 grups classe i s'han recollit 823 respostes sobre un potencial de 1.291 respostes possibles (equivalents a la suma total dels estudiants matriculats en el conjunt dels grups participants), cosa que representa un 63,75 % de resposta vàlida.

S'han elaborat informes corresponents a l'actuació docent de 24 professors i professores, que han impartit 9 assignatures diferents. Quan el nombre de respostes rebudes ha estat inferior a 10, s'ha procedit a elaborar l'informe corresponent si es donaven simultàniament les condicions següents: que el nombre de matriculats sigui igual o superior a 5 i el nombre de respostes sigui igual o superior a 4; que la participació sigui igual o més gran al 30% dels estudiants matriculats i que l'error mostral se situï al voltant del valor 0.30.

Descripció de l'informe

L'informe s'estructura en els apartats següents:

1. **Síntesi dels principals resultats.**
2. **Informe agregat de l'ensenyament.** Similar al que presenta cadascun dels professors; inclou l'anàlisi descriptiva de les dades identificadores de l'alumnat participant, la taula d'estadístics descriptius, la taula de freqüències de les respostes, el gràfic de mitjanes i la distribució per intervals de les puntuacions mitjanes del professorat participant.
3. **Agrupació dels ítems per categories.** En aquest cas, els 16 ítems de l'enquesta s'han agrupat en 7 categories segons la definició especificada en el manual d'avaluació. L'agrupació ha estat la següent:
 - ▶ Saber - domini de la matèria (ítems 3 i 4)
 - ▶ Organització i planificació de l'actuació docent (ítems 1, 2 i 6)
 - ▶ L'exposició docent (ítems 5 i 9)
 - ▶ Metodologia i ús dels recursos en el procés d'ensenyament - aprenentatge (ítems 7, 8 i 10)
 - ▶ Actituds del professorat en la interacció amb els estudiants, tant en el context de grup classe com en l'atenció individualitzada (ítems 11, 14 i 15)
 - ▶ Avaluació dels aprenentatges (ítems 12 i 13)
 - ▶ Satisfacció global (ítem 16)

Es presenta, sobre cada categoria, la distribució de mitjanes en els intervals següents: (0 - 2,5), (2,5 - 5), (5 - 7,5) i (7,5 - 10), així com la mitjana màxima, la mitjana mínima i la mitjana global de la categoria.

1. Síntesi dels principals resultats

[Caracterització de la mostra](#)

Del total d'alumnat que ha participat en l'enquesta, un 77 % han estat dones. La mitjana d'edat se situa en els 22 anys; l'edat mínima és 17 anys i la màxima 43. Pel que fa a la situació laboral, un 31,96 % manifesta que treballa i un 13,31 % d'aquests ho fa en una jornada de més de 25 hores.

Respecte al tipus d'assignatura, un 95,75 % dels estudiants les ha cursat com a obligatòries i un 0,00 % les ha triat com a optatives. Tanmateix, s'han matriculat per primera vegada el 92,83 % dels estudiants i un 3,16 % ho ha fet dues o més vegades en la mateixa assignatura.

El 77,64 % dels estudiants afirma que ha assistit a classe molt sovint. Pel que fa a l'interès per l'assignatura, un 30,26 % manifesta que té un interès molt alt. Finalment, un 23,45 % considera que ha aprofundit molt en el contingut d'aquesta.

[Valoració dels ítems](#)

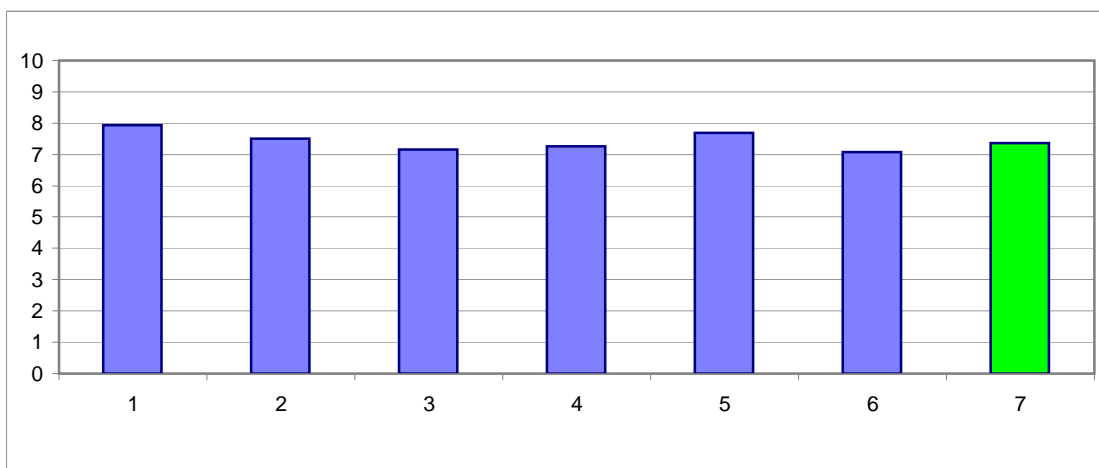
En una escala de valoració d'entre 0 i 10 (totalment en desacord - totalment d'acord), l'ítem que s'ha valorat millor ha estat l'Ítem 4: "Mostra un coneixement adequat de la matèria" amb una mitjana de 8,34. Per contra, l'ítem amb la valoració més baixa ha estat l'Ítem 12: "El volum de feina exigida és proporcional als crèdits de l'assignatura" amb una mitjana de 6,88.

L'ítem de satisfacció global ("En general, estic satisfet/a amb la qualitat del treball desenvolupat per/per la professor/a") presenta una mitjana de 7,37 amb una desviació de $\pm 2,48$ en el total de la mostra de l'ensenyament.

[Taula resum de l'agrupació de les preguntes per categories i gràfic de mitjanes](#)

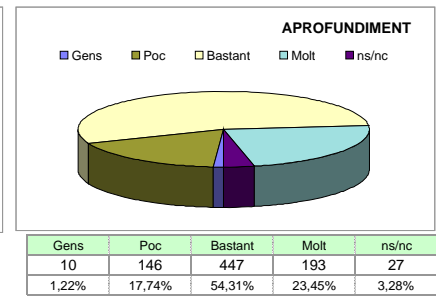
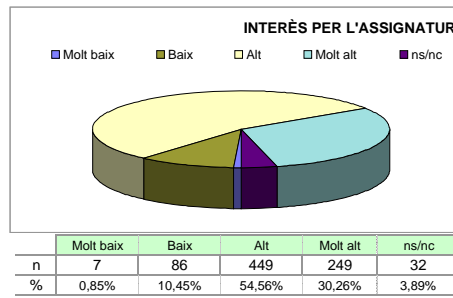
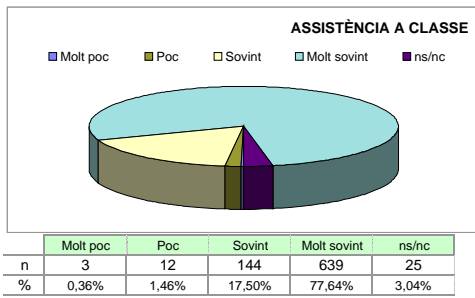
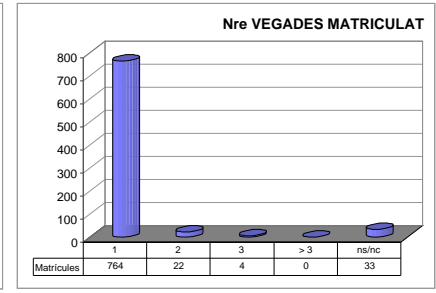
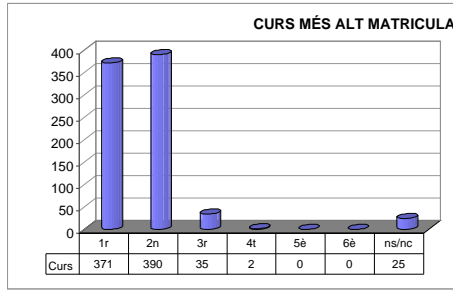
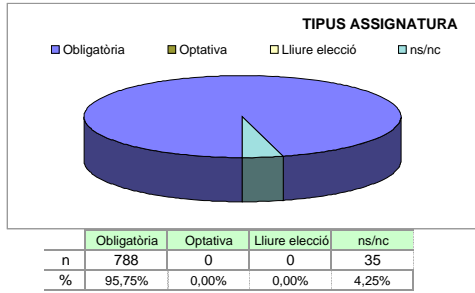
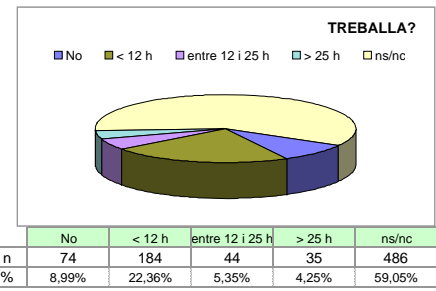
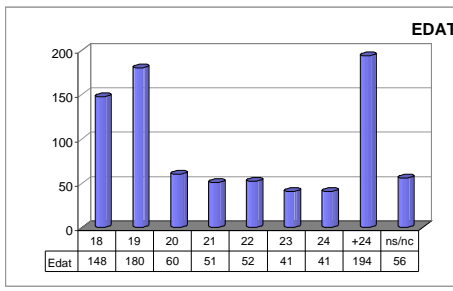
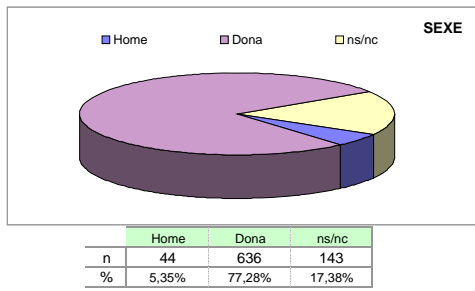
Cat_1. Saber-domini de la matèria (ítems 3 i 4)	7,93
Cat_2. Organització i planificació de l'acte docent (ítems 1, 2 i 6)	7,50
Cat_3. L'exposició docent (ítems. 5 i 9)	7,16
Cat_4. Metodologia i ús de recursos ... (ítems 7, 8 i 10)	7,26
Cat_5. Actituds en la interacció amb els estudiants ... (ítems 11, 14 i 15)	7,69
Cat_6. Avaluació (ítems. 12 i 13)	7,07
Cat_7. Satisfacció global (ítems. 16)	7,37

[Gràfic de les mitjanes globals de cada categoria](#)



Grups participants 29	Curs 2007 - 2008 1r semestre	Alumnat matriculat en els grups participants: 1.291 Nombre total d'enquestes empenades: 823	Percentatge de resposta 63,75%
---------------------------------	--	--	--

Anàlisi descriptiva de les dades identificadores de l'alumnat participant



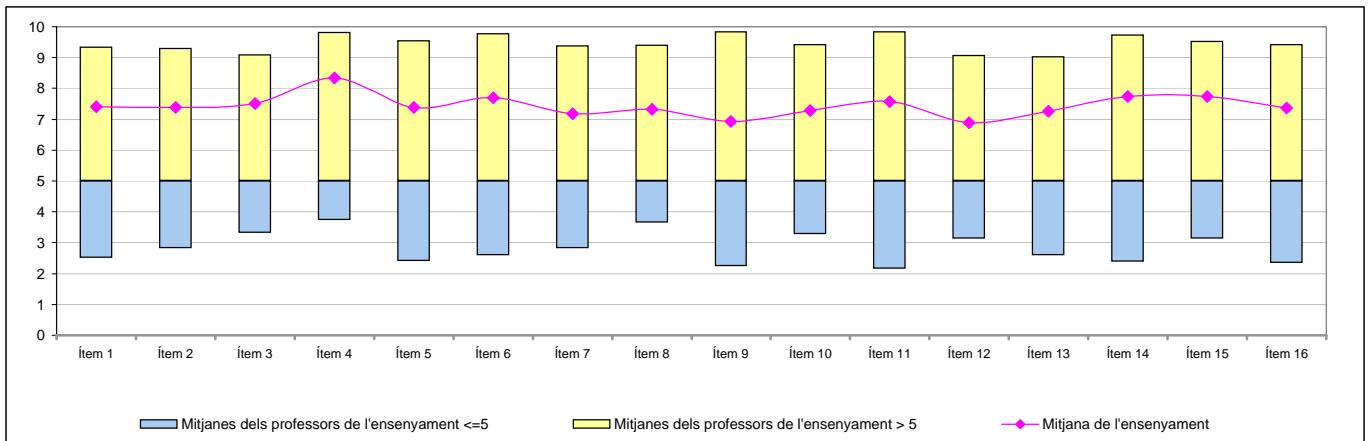
Taula d'estadístics descriptius

	respostes		ensenyament			
	nre.	%	mitjana	desviació	mínim	màxim
1 A l'inici del curs ha explicat amb claredat els objectius, el programa de l'assignatura i els criteris d'avaluació	814	98,9	7,41	2,32	0	10
2 Planifica adequadament el desenvolupament de l'assignatura (sessions, activitats, ritme)	816	99,1	7,39	2,22	0	10
3 Presenta una visió ampla de l'assignatura	806	97,9	7,52	2,11	0	10
4 Mostra un coneixement adequat de la matèria	813	98,8	8,34	1,96	1	10
5 Transmet amb claredat els continguts de l'assignatura	813	98,8	7,38	2,44	0	10
6 Mostra una actitud flexible introduint canvis raonables en el pla del curs, quan és necessari	808	98,2	7,69	2,29	0	10
7 La metodologia desenvolupada en l'assignatura ha estat adequada	810	98,4	7,18	2,27	0	10
8 El material d'estudi i de consulta proposat (bibliografia/documents/recursos didàctics, etc.) ha estat útil per a l'aprenentatge de l'assignatura	808	98,2	7,32	2,14	0	10
9 La seva manera d'explicar aconsegueix motivar l'alumnat	812	98,7	6,93	2,66	0	10
10 El tipus de treball realitzat (lectures, exercicis, estudis, pràctiques ...) ha contribuït a un bon aprenentatge de l'assignatura	814	98,9	7,28	2,17	0	10
11 Fomenta, facilita i crea un bon clima de treball i participació a classe	816	99,1	7,58	2,36	0	10
12 El volum de feina exigida és proporcional als crèdits de l'assignatura	801	97,3	6,88	2,50	0	10
13 El tipus d'avaluació previst (criteris i procediments) s'adequa a l'assignatura	809	98,3	7,25	2,27	0	10
14 Manté un bon clima de comunicació i relació amb els estudiants	816	99,1	7,74	2,44	0	10
15 Mostra interès perquè els alumnes aprenguin	815	99,0	7,73	2,27	0	10
16 En general, estic satisfet/a amb la qualitat del treball desenvolupat pel/per la professor/a	816	99,1	7,37	2,48	0	10

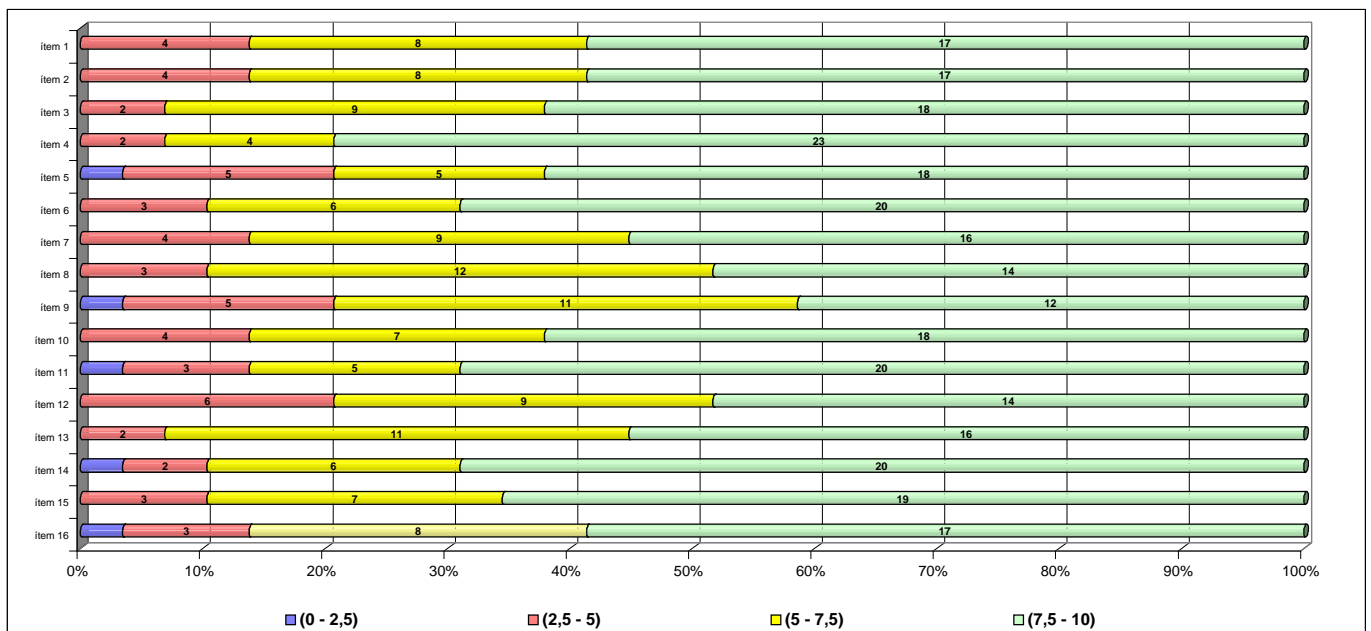
Taula de freqüències de les respostes (%)

	Escala de valoració										Mitjana	Desviació	
	← Totalment en desacord					→ Totalment d'acord							
	0	1	2	3	4	5	6	7	8	9			10
1 A l'inici del curs ha explicat amb claredat els objectius, el programa de l'assignatura i els criteris d'avaluació	n 7	26	15	16	21	50	78	142	150	159	150	7,41	2,32
	% 0,9	3,2	1,8	1,9	2,6	6,1	9,5	17,3	18,2	19,3	18,2		
2 Planifica adequadament el desenvolupament de l'assignatura (sessions, activitats, ritme)	n 3	18	22	19	26	47	87	121	180	163	130	7,39	2,22
	% 0,4	2,2	2,7	2,3	3,2	5,7	10,6	14,7	21,9	19,8	15,8		
3 Presenta una visió ampla de l'assignatura	n 2	11	20	16	24	49	80	133	157	186	128	7,52	2,11
	% 0,2	1,3	2,4	1,9	2,9	6,0	9,7	16,2	19,1	22,6	15,6		
4 Mostra un coneixement adequat de la matèria	n 0	8	7	14	23	30	40	70	133	200	288	8,34	1,96
	% ---	1,0	0,9	1,7	2,8	3,6	4,9	8,5	16,2	24,3	35,0		
5 Transmet amb claredat els continguts de l'assignatura	n 6	27	17	25	35	45	67	124	134	169	164	7,38	2,44
	% 0,7	3,3	2,1	3,0	4,3	5,5	8,1	15,1	16,3	20,5	19,9		
6 Mostra una actitud flexible introduint canvis raonables en el pla del curs, quan és necessari	n 12	15	17	16	12	41	62	100	177	184	172	7,69	2,29
	% 1,5	1,8	2,1	1,9	1,5	5,0	7,5	12,2	21,5	22,4	20,9		
7 La metodologia desenvolupada en l'assignatura ha estat adequada	n 7	19	22	21	24	60	91	140	176	140	110	7,18	2,27
	% 0,9	2,3	2,7	2,6	2,9	7,3	11,1	17,0	21,4	17,0	13,4		
8 El material d'estudi i de consulta proposat (bibliografia/documents/recursos didàctics, etc.) ha estat útil per a l'aprenentatge de l'assignatura	n 3	9	20	22	33	73	65	128	192	151	112	7,32	2,14
	% 0,4	1,1	2,4	2,7	4,0	8,9	7,9	15,6	23,3	18,3	13,6		
9 La seva manera d'explicar aconsegueix motivar l'alumnat	n 16	35	26	29	35	62	87	122	115	146	139	6,93	2,66
	% 1,9	4,3	3,2	3,5	4,3	7,5	10,6	14,8	14,0	17,7	16,9		
10 El tipus de treball realitzat (lectures, exercicis, estudis, pràctiques ...) ha contribuït a un bon aprenentatge de l'assignatura	n 4	14	18	23	35	61	73	127	199	158	102	7,28	2,17
	% 0,5	1,7	2,2	2,8	4,3	7,4	8,9	15,4	24,2	19,2	12,4		
11 Fomenta, facilita i crea un bon clima de treball i participació a classe	n 11	15	21	22	21	38	67	108	156	187	170	7,58	2,36
	% 1,3	1,8	2,6	2,7	2,6	4,6	8,1	13,1	19,0	22,7	20,7		
12 El volum de feina exigida és proporcional als crèdits de l'assignatura	n 15	30	26	17	37	67	96	120	149	152	92	6,88	2,50
	% 1,8	3,6	3,2	2,1	4,5	8,1	11,7	14,6	18,1	18,5	11,2		
13 El tipus d'avaluació previst (criteris i procediments) s'adequa a l'assignatura	n 6	24	15	22	32	56	70	119	195	174	96	7,25	2,27
	% 0,7	2,9	1,8	2,7	3,9	6,8	8,5	14,5	23,7	21,1	11,7		
14 Manté un bon clima de comunicació i relació amb els estudiants	n 10	24	22	14	20	37	48	84	156	192	209	7,74	2,44
	% 1,2	2,9	2,7	1,7	2,4	4,5	5,8	10,2	19,0	23,3	25,4		
15 Mostra interès perquè els alumnes aprenguin	n 4	16	23	12	25	49	52	93	161	191	189	7,73	2,27
	% 0,5	1,9	2,8	1,5	3,0	6,0	6,3	11,3	19,6	23,2	23,0		
16 En general, estic satisfet/a amb la qualitat del treball desenvolupat pel/per la professor/a	n 12	24	22	19	25	60	70	107	136	182	159	7,37	2,48
	% 1,5	2,9	2,7	2,3	3,0	7,3	8,5	13,0	16,5	22,1	19,3		

Gràfic de mitjanes: mitjana de l'ensenyament i mitjana mínima i màxima del professorat participant en l'enquesta



Distribució per intervals de les puntuacions mitjanes del professorat de l'ensenyament participant en l'enquesta



Agrupació dels ítems per categories

ENS:

MESTRE-ESPECIALITAT EDUCACIÓ ESPECIAL

Cat_1. Saber - domini de la matèria (ítems 3 i 4)

Inclou el grau de confiança que té l'alumnat respecte del domini de la matèria que té el professor i dels coneixements que transmet a l'hora de donar una visió àmplia de la matèria.

Interval de les mitjanes	3. Presenta una visió àmplia de l'assignatura		4. Mostra un coneixement adequat de la matèria	
	freqüència	percentatge	freqüència	percentatge
(0 - 2,5)	0	0,00%	0	0,00%
(2,5 - 5)	2	6,90%	2	6,90%
(5 - 7,5)	9	31,03%	4	13,79%
(7,5 - 10)	18	62,07%	23	79,31%
Mitjana	MÍNIMA 3,31 MÀXIMA 9,09	GLOBAL 7,52	MÍNIMA 3,72 MÀXIMA 9,81	GLOBAL 8,34
Mitjana GLOBAL de la CATEGORIA			7,93	

Cat_2. Organització i planificació de l'actuació docent (ítems 1, 2 i 6)

Aquesta dimensió no avalua el Pla docent en si mateix (instrument a disposició de la comunitat universitària) sinó el que se'n deriva de l'aplicació a través de:

- La comunicació a l'alumnat, a l'inici del curs, del marc de referència del professor en relació amb els objectius, els criteris de l'organització i la seqüència de la matèria i el que s'espera de l'alumne i com serà avaluat.

- La capacitat de planificar adequadament el desenvolupament de l'assignatura i incloure-hi com a actitud important la flexibilitat o capacitat d'introduir canvis en el pla de curs inicial, de manera que es respecti el que és substancial a la matèria, segons la conjuntura del grup o altres situacions no previstes.

Interval de les mitjanes	1. A l'inici del curs ha explicat amb claredat els objectius, el programa de l'assignatura i els criteris d'avaluació		2. Planifica adequadament el desenvolupament de l'assignatura (sessions, activitats, ritme)		6. Mostra una actitud flexible introduint canvis raonables en el pla del curs, quan és necessari	
	freqüència	percentatge	freqüència	percentatge	freqüència	percentatge
(0 - 2,5)	0	0,00%	0	0,00%	0	0,00%
(2,5 - 5)	4	13,79%	4	13,79%	4	13,79%
(5 - 7,5)	8	27,59%	8	27,59%	9	31,03%
(7,5 - 10)	17	58,62%	17	58,62%	16	55,17%
Mitjana	MÍNIMA 2,52 MÀXIMA 9,33	GLOBAL 7,41	MÍNIMA 2,83 MÀXIMA 9,30	GLOBAL 7,39	MÍNIMA 2,41 MÀXIMA 9,55	GLOBAL 7,69
Mitjana GLOBAL de la CATEGORIA			7,50			

Cat_3. L'exposició docent (ítems 5 i 9)

Inclou dos aspectes implícits en l'actuació docent:

- La claredat de l'exposició, amb independència de la metodologia o del format de classe considerat (magistral, pràctiques, etc.)

- La motivació de l'alumnat o la capacitat de transmetre, a través de l'exposició docent, l'interès per l'assignatura.

Interval de les mitjanes	5. Transmet amb claredat els continguts de l'assignatura		9. La seva manera d'explicar aconsegueix motivar l'alumnat	
	freqüència	percentatge	freqüència	percentatge
(0 - 2,5)	1	3,45%	1	3,45%
(2,5 - 5)	5	17,24%	5	17,24%
(5 - 7,5)	5	17,24%	11	37,93%
(7,5 - 10)	18	62,07%	12	41,38%
Mitjana	MÍNIMA 2,41 MÀXIMA 9,55	GLOBAL 7,38	MÍNIMA 2,24 MÀXIMA 9,84	GLOBAL 6,93
Mitjana GLOBAL de la CATEGORIA			7,16	

Cat_4. Metodologia i ús de recursos en el procés d'ensenyament - aprenentatge (ítems 7, 8 i 10)

Suposa avaluar l'actuació del professor en relació amb:

- L'adequació de la metodologia o de les estratègies d'aprenentatge en el context de la classe o de la situació docent
- La capacitat d'orientar adequadament l'estudiant per desenvolupar les feines mitjançant diferents activitats i treballs
- La qualitat del material d'estudi i dels recursos aportats

7. La metodologia desenvolupada en l'assignatura ha estat adequada			8. El material d'estudi i de consulta proposat (bibliografia, documents, recursos didàctics, etc.) ha estat útil per a l'aprenentatge de l'assignatura			10. El tipus de treball realitzat (lectures, exercicis, estudis, pràctiques, etc.) ha contribuït a un bon aprenentatge de l'assignatura		
Interval de les mitjanes	freqüència	percentatge	freqüència	percentatge	freqüència	percentatge		
(0 - 2,5)	0	0,00%	0	0,00%	0	0,00%		
(2,5 - 5)	4	13,79%	3	10,34%	4	13,79%		
(5 - 7,5)	9	31,03%	12	41,38%	7	24,14%		
(7,5 - 10)	16	55,17%	14	48,28%	18	62,07%		
Mitjana	MÍNIMA 2,83 MÀXIMA 9,37	GLOBAL 7,18	MÍNIMA 3,66 MÀXIMA 9,39	GLOBAL 7,32	MÍNIMA 3,28 MÀXIMA 9,42	GLOBAL 7,28		
Mitjana GLOBAL de la CATEGORIA			7,26					

Cat_5. Actituds del professorat en la interacció amb els estudiants, tant en el context de grup classe com en l'atenció individualitzada (ítems 11,14 i 15)

Inclou els següents aspectes:

- Actitud de respecte i de receptivitat vers l'alumnat
- Implicació personal amb el progrés dels estudiants en el procés d'aprenentatge
- Capacitat de promoure un clima de classe participatiu

11. Fomenta, facilita i crea un bon clima de treball i participació a classe			14. Manté un bon clima de comunicació i relació amb els estudiants			15. Mostra interès perquè els alumnes aprenguin		
Interval de les mitjanes	freqüència	percentatge	freqüència	percentatge	freqüència	percentatge		
(0 - 2,5)	1	3,45%	1	3,45%	0	0,00%		
(2,5 - 5)	3	10,34%	2	6,90%	3	10,34%		
(5 - 7,5)	5	17,24%	6	20,69%	7	24,14%		
(7,5 - 10)	20	68,97%	20	68,97%	19	65,52%		
Mitjana	MÍNIMA 2,15 MÀXIMA 9,84	GLOBAL 7,58	MÍNIMA 2,38 MÀXIMA 9,74	GLOBAL 7,74	MÍNIMA 3,14 MÀXIMA 9,53	GLOBAL 7,73		
Mitjana GLOBAL de la CATEGORIA			7,69					

Cat_6. Avaluació dels aprenentatges (ítems 12 i 13)

Inclou els següents aspectes:

- Coherència de les demandes de treball en relació amb els crèdits de l'assignatura i del treball desenvolupat.
- Adecuació dels criteris i dels procediments d'avaluació previstos a la naturalesa i al desenvolupament de la matèria

Cat_7. Satisfacció global (ítem 16)

Valoració global amb la qualitat de l'actuació docent del professorat

12. El volum de feina exigida és proporcional als crèdits de l'assignatura			13. El tipus d'avaluació previst (criteris i procediments) s'adequa a l'assignatura			16. En general, estic satisfet/a amb la qualitat del treball desenvolupat pel/per la professor/professora		
Interval de les mitjanes	freqüència	percentatge	freqüència	percentatge	freqüència	percentatge		
(0 - 2,5)	0	0,00%	0	0,00%	1	3,45%		
(2,5 - 5)	6	20,69%	2	6,90%	3	10,34%		
(5 - 7,5)	9	31,03%	11	37,93%	8	27,59%		
(7,5 - 10)	14	48,28%	16	55,17%	17	58,62%		
Mitjana	MÍNIMA 3,14 MÀXIMA 9,07	GLOBAL 6,88	MÍNIMA 2,59 MÀXIMA 9,03	GLOBAL 7,25	MÍNIMA 2,34 MÀXIMA 9,42	GLOBAL 7,37		
Mitjana GLOBAL de la CATEGORIA			7,07			7,37		

Grups participants
29

Curs 2007 - 2008
1r semestre

Alumnat matriculat en el grup participant: 1.291
Nombre d'enquestes emplenades: 823

Percentatge de resposta
63,75%

RESULTATS PREGUNTES ESPECÍFIQUES DE L'ENSENYAMENT:

MESTRE-ESPECIALITAT EDUCACIÓ ESPECIAL

Pregunta 17

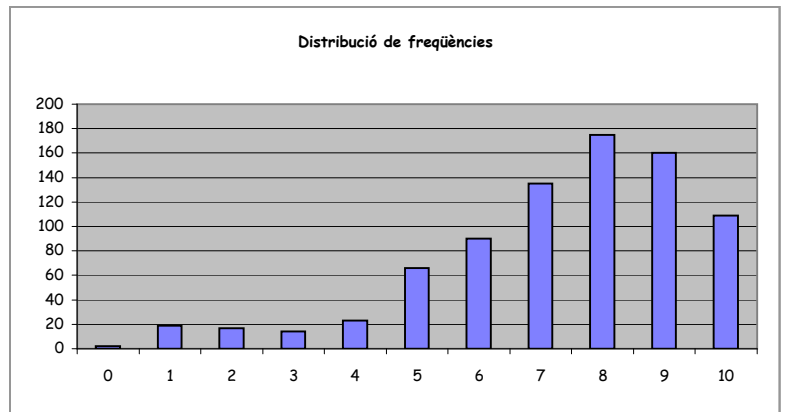
Mostra un especial interès per aconseguir l'equilibri entre la teoria i la pràctica

Taula d'estadístics descriptius

respostes		ensenyament			
nre.	%	mitjana	desviació	mínim	màxim
810	98,4	7,32	2,14	0	10

Taula de freqüències

		Escala de valoració												
		0	1	2	3	4	5	6	7	8	9	10		
n		2	19	17	14	23	66	90	135	175	160	109		
%		0,2	2,3	2,1	1,7	2,8	8,0	10,9	16,4	21,3	19,4	13,2		



Pregunta 18

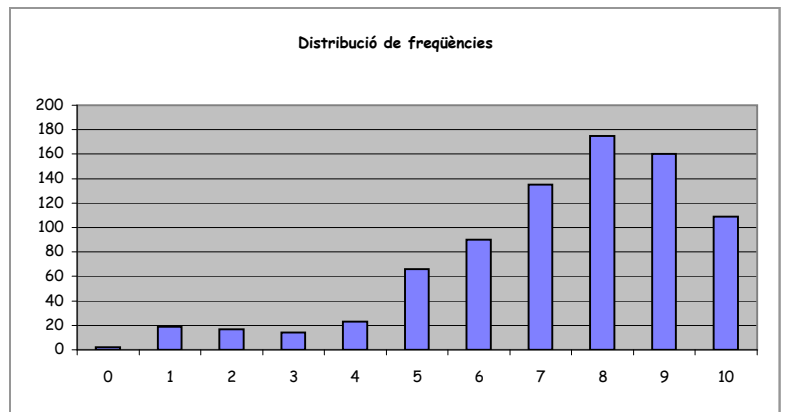
El plantejament de l'assignatura ajuda a fomentar l'autonomia en l'aprenentatge

Taula d'estadístics descriptius

respostes		ensenyament			
nre.	%	mitjana	desviació	mínim	màxim
813	98,8	7,37	2,21	0	10

Taula de freqüències

		Escala de valoració												
		0	1	2	3	4	5	6	7	8	9	10		
n		6	16	17	19	24	61	82	123	176	170	119		
%		0,7	1,9	2,1	2,3	2,9	7,4	10,0	14,9	21,4	20,7	14,5		





INFORME AGREGAT D'ENSENYAMENT

MESTRE-ESPECIALITAT EDUCACIÓ ESPECIAL

El professorat que ha impartit docència en l'ensenyament MESTRE-ESPECIALITAT EDUCACIÓ ESPECIAL, el 2n semestre del Curs 2007-2008, està adscrit als departaments: FILOLOGIA CATALANA - PERSONALITAT, AVALUACIÓ I TRACTAMENT PSICOLÒGIC - PSICOLOGIA EVOLUTIVA I DE L'EDUCACIÓ - MÈTODES D'INVESTIGACIÓ I DIAGNÒSTIC EN EDUCACIÓ - DIDÀCTICA I ORGANITZACIÓ EDUCATIVA - DIDÀCTICA DE L'EXPRESSIÓ MUSICAL I CORPORAL. Aquest professorat va estar seleccionat prèviament en la planificació tramesa a la IAP.

L'enquesta s'ha realitzat a 25 grups classe i s'han recollit 853 respostes sobre un potencial de 1.528 respostes possibles (equivalents a la suma total dels estudiants matriculats en el conjunt dels grups participants), cosa que representa un 55,82 % de resposta vàlida.

S'han elaborat informes corresponents a l'actuació docent de 24 professors i professores, que han impartit 9 assignatures assignatures diferents. Quan el nombre de respostes rebudes ha estat inferior a 10, s'ha procedit a elaborar l'informe corresponent si es donaven simultàniament les condicions següents: que el nombre de matriculats sigui igual o superior a 5 i el nombre de respostes sigui igual o superior a 4; que la participació sigui igual o més gran al 30% dels estudiants matriculats i que l'error mostral se situï al voltant del valor 0.30.

Descripció de l'informe

L'informe s'estructura en els apartats següents:

1. **Síntesi dels principals resultats.**
2. **Informe agregat de l'ensenyament.** Similar al que presenta cadascun dels professors; inclou l'anàlisi descriptiva de les dades identificadores de l'alumnat participant, la taula d'estadístics descriptius, la taula de freqüències de les respostes, el gràfic de mitjanes i la distribució per intervals de les puntuacions mitjanes del professorat participant.
3. **Agrupació dels ítems per categories.** En aquest cas, els 16 ítems de l'enquesta s'han agrupat en 7 categories segons la definició especificada en el manual d'avaluació. L'agrupació ha estat la següent:
 - ▶ Saber - domini de la matèria (ítems 3 i 4)
 - ▶ Organització i planificació de l'actuació docent (ítems 1, 2 i 6)
 - ▶ L'exposició docent (ítems 5 i 9)
 - ▶ Metodologia i ús dels recursos en el procés d'ensenyament - aprenentatge (ítems 7, 8 i 10)
 - ▶ Actituds del professorat en la interacció amb els estudiants, tant en el context de grup classe com en l'atenció individualitzada (ítems 11, 14 i 15)
 - ▶ Avaluació dels aprenentatges (ítems 12 i 13)
 - ▶ Satisfacció global (ítem 16)

Es presenta, sobre cada categoria, la distribució de mitjanes en els intervals següents: (0 - 2,5), (2,5 - 5), (5 - 7,5) i (7,5 - 10), així com la mitjana màxima, la mitjana mínima i la mitjana global de la categoria.

1. Síntesi dels principals resultats

Caracterització de la mostra

Del total d'alumnat que ha participat en l'enquesta, un 92 % han estat dones. La mitjana d'edat se situa en els 22 anys; l'edat mínima és 17 anys i la màxima 43. Pel que fa a la situació laboral, un 64,83 % manifesta que treballa i un 22,60 % d'aquests ho fa en una jornada de més de 25 hores.

Respecte al tipus d'assignatura, un 97,30 % dels estudiants les ha cursat com a obligatòries i un 0,00 % les ha triat com a optatives. Tanmateix, s'han matriculat per primera vegada el 93,79 % dels estudiants i un 4,57 % ho ha fet dues o més vegades en la mateixa assignatura.

El 72,10 % dels estudiants afirma que ha assistit a classe molt sovint. Pel que fa a l'interès per l'assignatura, un 27,43 % manifesta que té un interès molt alt. Finalment, un 19,58 % considera que ha aprofundit molt en el contingut d'aquesta.

Valoració dels ítems

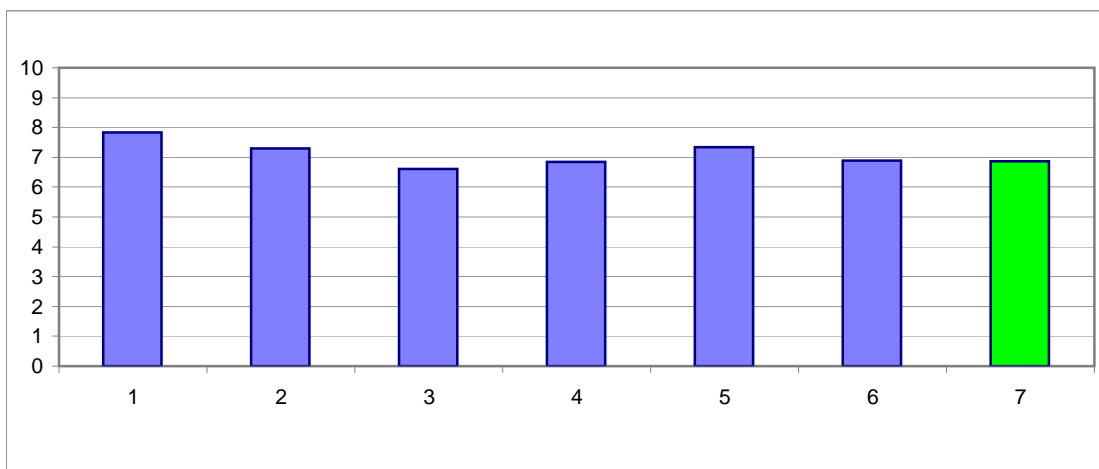
En una escala de valoració d'entre 0 i 10 (totalment en desacord - totalment d'acord), l'ítem que s'ha valorat millor ha estat l'Ítem 4: "Mostra un coneixement adequat de la matèria" amb una mitjana de 8,36. Per contra, l'ítem amb la valoració més baixa ha estat l'Ítem 9: "La seva manera d'explicar aconsegueix motivar l'alumnat" amb una mitjana de 6,20.

L'ítem de satisfacció global ("En general, estic satisfet/a amb la qualitat del treball desenvolupat per/per la professor/a") presenta una mitjana de 6,87 amb una desviació de $\pm 2,67$ en el total de la mostra de l'ensenyament.

Taula resum de l'agrupació de les preguntes per categories i gràfic de mitjanes

Cat_1. Saber-domini de la matèria (ítems 3 i 4)	7,84
Cat_2. Organització i planificació de l'acte docent (ítems 1, 2 i 6)	7,29
Cat_3. L'exposició docent (ítems. 5 i 9)	6,60
Cat_4. Metodologia i ús de recursos ... (ítems 7, 8 i 10)	6,85
Cat_5. Actituds en la interacció amb els estudiants ... (ítems 11, 14 i 15)	7,33
Cat_6. Avaluació (ítems. 12 i 13)	6,88
Cat_7. Satisfacció global (ítems. 16)	6,87

Gràfic de les mitjanes globals de cada categoria



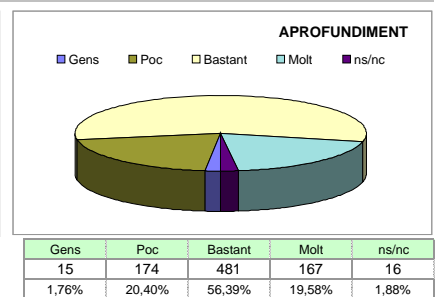
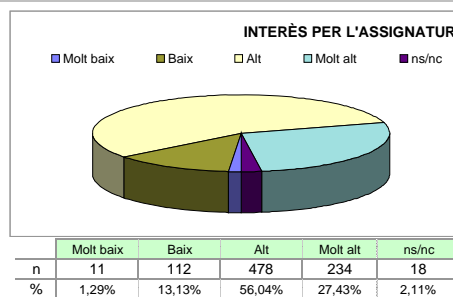
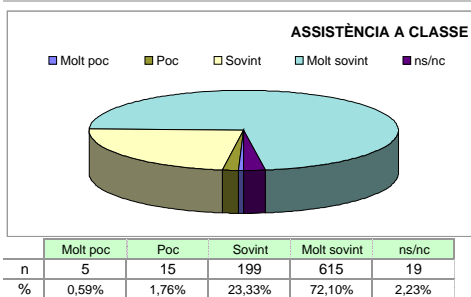
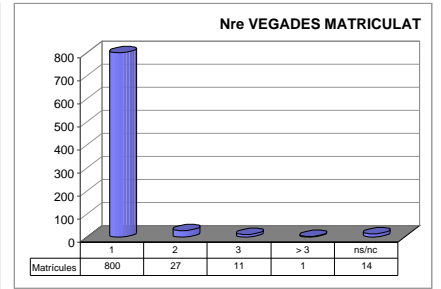
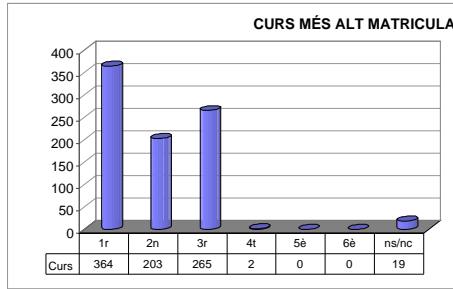
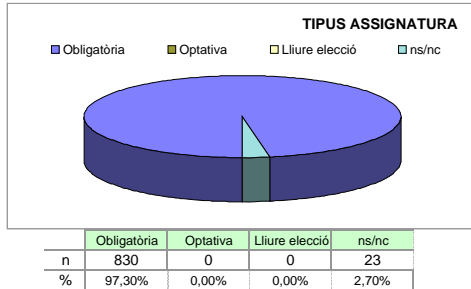
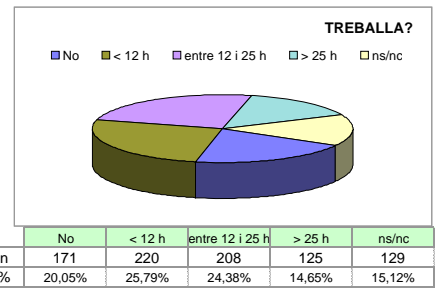
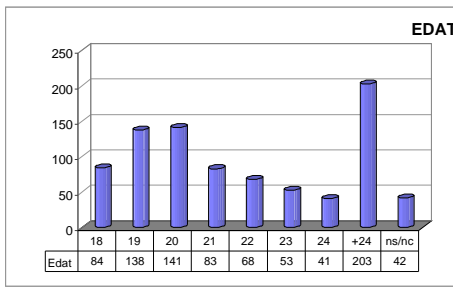
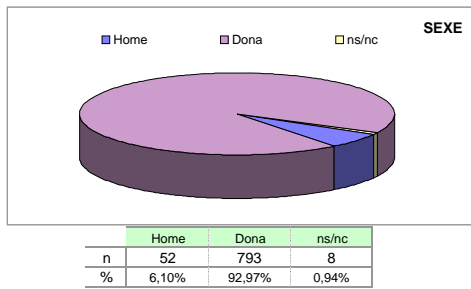
Grups participants
25

Curs 2007 - 2008
2n semestre

Alumnat matriculat en els grups participants: 1.528
Nombre total d'enquestes empenades: 853

Percentatge de resposta
55,82%

Anàlisi descriptiva de les dades identificadores de l'alumnat participant



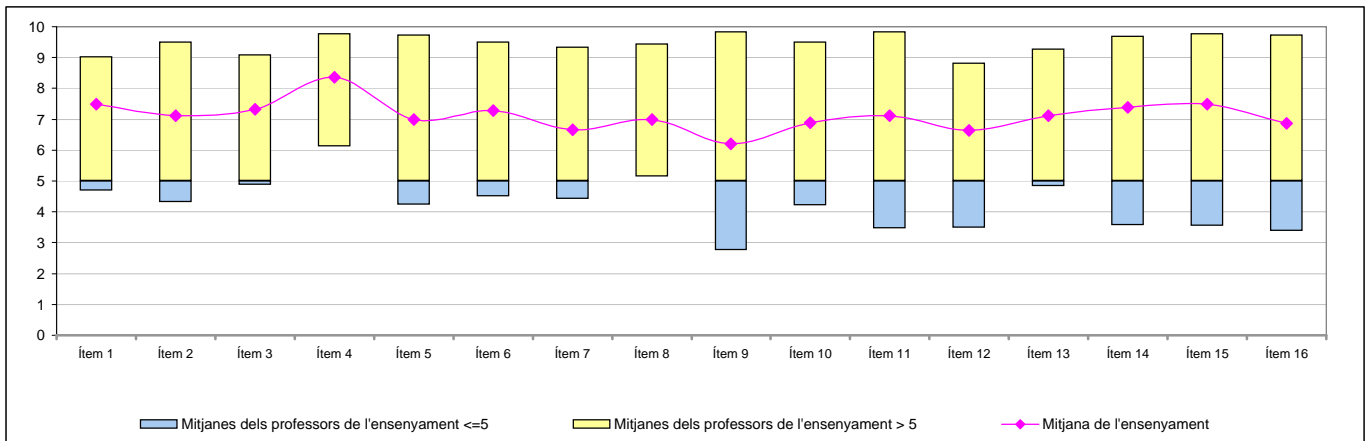
Taula d'estadístics descriptius

	respostes		ensenyament			
	nre.	%	mitjana	desviació	mínim	màxim
1 A l'inici del curs ha explicat amb claredat els objectius, el programa de l'assignatura i els criteris d'avaluació	847	99,3	7,49	2,25	0	10
2 Planifica adequadament el desenvolupament de l'assignatura (sessions, activitats, ritme)	851	99,8	7,12	2,39	0	10
3 Presenta una visió ampla de l'assignatura	846	99,2	7,31	2,25	0	10
4 Mostra un coneixement adequat de la matèria	848	99,4	8,36	1,96	1	10
5 Transmet amb claredat els continguts de l'assignatura	845	99,1	6,99	2,51	0	10
6 Mostra una actitud flexible introduint canvis raonables en el pla del curs, quan és necessari	843	98,8	7,27	2,49	0	10
7 La metodologia desenvolupada en l'assignatura ha estat adequada	841	98,6	6,66	2,46	0	10
8 El material d'estudi i de consulta proposat (bibliografia/documents/recursos didàctics, etc.) ha estat útil per a l'aprenentatge de l'assignatura	845	99,1	7,00	2,37	0	10
9 La seva manera d'explicar aconsegueix motivar l'alumnat	847	99,3	6,20	2,84	0	10
10 El tipus de treball realitzat (lectures, exercicis, estudis, pràctiques ...) ha contribuït a un bon aprenentatge de l'assignatura	851	99,8	6,89	2,29	0	10
11 Fomenta, facilita i crea un bon clima de treball i participació a classe	845	99,1	7,13	2,58	0	10
12 El volum de feina exigida és proporcional als crèdits de l'assignatura	840	98,5	6,65	2,57	0	10
13 El tipus d'avaluació previst (criteris i procediments) s'adequa a l'assignatura	847	99,3	7,11	2,29	0	10
14 Manté un bon clima de comunicació i relació amb els estudiants	842	98,7	7,38	2,62	0	10
15 Mostra interès perquè els alumnes aprenguin	845	99,1	7,50	2,49	0	10
16 En general, estic satisfet/a amb la qualitat del treball desenvolupat pel/per la professor/a	850	99,6	6,87	2,67	0	10

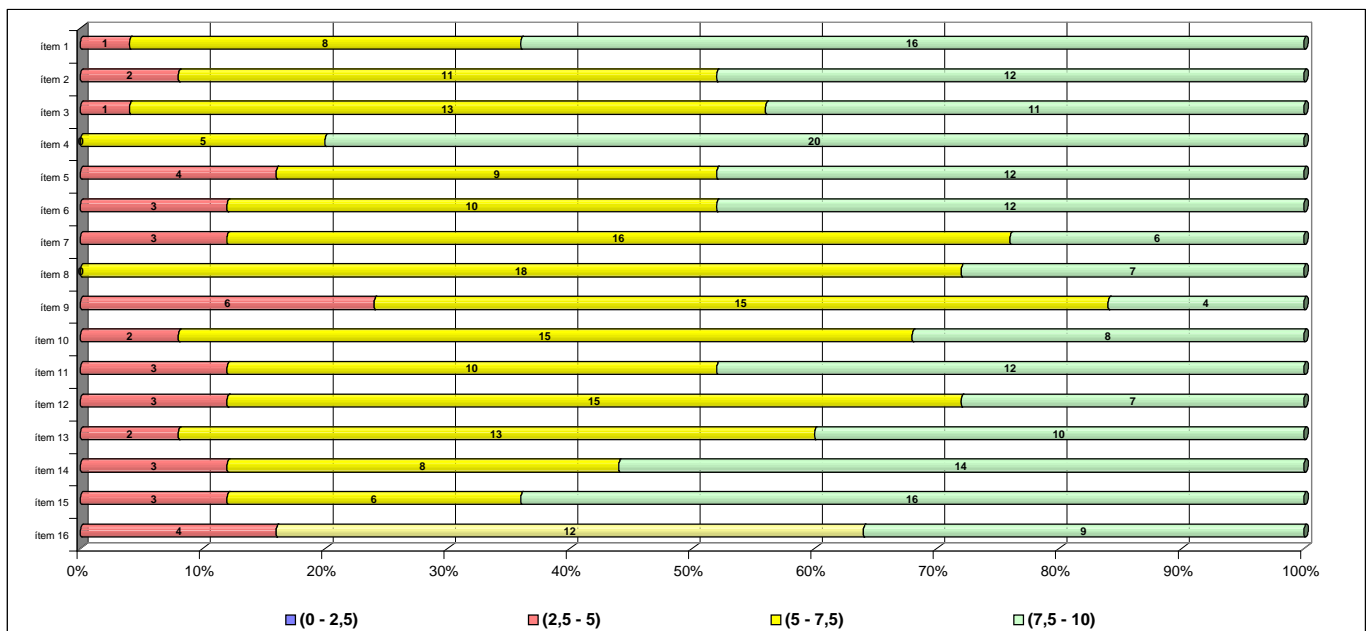
Taula de freqüències de les respostes (%)

	Escala de valoració										Mitjana	Desviació	
	← Totalment en desacord					→ Totalment d'acord							
	0	1	2	3	4	5	6	7	8	9			10
1 A l'inici del curs ha explicat amb claredat els objectius, el programa de l'assignatura i els criteris d'avaluació	n 9	12	15	18	26	78	70	114	175	166	164	7,49	2,25
	% 1,1	1,4	1,8	2,1	3,0	9,1	8,2	13,4	20,5	19,5	19,2		
2 Planifica adequadament el desenvolupament de l'assignatura (sessions, activitats, ritme)	n 11	18	27	26	34	69	89	133	154	170	120	7,12	2,39
	% 1,3	2,1	3,2	3,0	4,0	8,1	10,4	15,6	18,1	19,9	14,1		
3 Presenta una visió ampla de l'assignatura	n 10	13	17	18	32	70	93	133	147	186	127	7,31	2,25
	% 1,2	1,5	2,0	2,1	3,8	8,2	10,9	15,6	17,2	21,8	14,9		
4 Mostra un coneixement adequat de la matèria	n 0	12	7	14	15	32	38	82	136	212	300	8,36	1,96
	% ---	1,4	0,8	1,6	1,8	3,8	4,5	9,6	15,9	24,9	35,2		
5 Transmet amb claredat els continguts de l'assignatura	n 20	19	32	18	36	72	93	128	149	158	120	6,99	2,51
	% 2,3	2,2	3,8	2,1	4,2	8,4	10,9	15,0	17,5	18,5	14,1		
6 Mostra una actitud flexible introduint canvis raonables en el pla del curs, quan és necessari	n 14	17	24	22	41	72	74	102	141	169	167	7,27	2,49
	% 1,6	2,0	2,8	2,6	4,8	8,4	8,7	12,0	16,5	19,8	19,6		
7 La metodologia desenvolupada en l'assignatura ha estat adequada	n 14	19	34	29	50	122	77	127	140	145	84	6,66	2,46
	% 1,6	2,2	4,0	3,4	5,9	14,3	9,0	14,9	16,4	17,0	9,8		
8 El material d'estudi i de consulta proposat (bibliografia/documents/recursos didàctics, etc.) ha estat útil per a l'aprenentatge de l'assignatura	n 7	21	25	30	39	82	97	125	148	162	109	7,00	2,37
	% 0,8	2,5	2,9	3,5	4,6	9,6	11,4	14,7	17,4	19,0	12,8		
9 La seva manera d'explicar aconsegueix motivar l'alumnat	n 34	41	47	40	56	94	90	102	132	115	96	6,20	2,84
	% 4,0	4,8	5,5	4,7	6,6	11,0	10,6	12,0	15,5	13,5	11,3		
10 El tipus de treball realitzat (lectures, exercicis, estudis, pràctiques ...) ha contribuït a un bon aprenentatge de l'assignatura	n 5	17	27	32	39	97	106	131	162	141	94	6,89	2,29
	% 0,6	2,0	3,2	3,8	4,6	11,4	12,4	15,4	19,0	16,5	11,0		
11 Fomenta, facilita i crea un bon clima de treball i participació a classe	n 16	23	23	36	41	64	70	106	150	162	154	7,13	2,58
	% 1,9	2,7	2,7	4,2	4,8	7,5	8,2	12,4	17,6	19,0	18,1		
12 El volum de feina exigida és proporcional als crèdits de l'assignatura	n 24	23	29	43	37	82	87	125	178	124	88	6,65	2,57
	% 2,8	2,7	3,4	5,0	4,3	9,6	10,2	14,7	20,9	14,5	10,3		
13 El tipus d'avaluació previst (criteris i procediments) s'adequa a l'assignatura	n 11	11	16	31	37	88	99	114	165	164	111	7,11	2,29
	% 1,3	1,3	1,9	3,6	4,3	10,3	11,6	13,4	19,3	19,2	13,0		
14 Manté un bon clima de comunicació i relació amb els estudiants	n 18	19	24	30	33	61	55	105	127	163	207	7,38	2,62
	% 2,1	2,2	2,8	3,5	3,9	7,2	6,4	12,3	14,9	19,1	24,3		
15 Mostra interès perquè els alumnes aprenguin	n 8	22	25	29	28	53	59	100	144	175	202	7,50	2,49
	% 0,9	2,6	2,9	3,4	3,3	6,2	6,9	11,7	16,9	20,5	23,7		
16 En general, estic satisfet/a amb la qualitat del treball desenvolupat pel/per la professor/a	n 19	30	35	32	33	86	80	104	133	169	129	6,87	2,67
	% 2,2	3,5	4,1	3,8	3,9	10,1	9,4	12,2	15,6	19,8	15,1		

Gràfic de mitjanes: mitjana de l'ensenyament i mitjana mínima i màxima del professorat participant en l'enquesta



Distribució per intervals de les puntuacions mitjanes del professorat de l'ensenyament participant en l'enquesta



Agrupació dels ítems per categories

ENS:

MESTRE-ESPECIALITAT EDUCACIÓ ESPECIAL

Cat_1. Saber - domini de la matèria (ítems 3 i 4)

Inclou el grau de confiança que té l'alumnat respecte del domini de la matèria que té el professor i dels coneixements que transmet a l'hora de donar una visió àmplia de la matèria.

Interval de les mitjanes	3. Presenta una visió àmplia de l'assignatura		4. Mostra un coneixement adequat de la matèria	
	freqüència	percentatge	freqüència	percentatge
(0 - 2,5)	0	0,00%	0	0,00%
(2,5 - 5)	1	4,00%	0	0,00%
(5 - 7,5)	13	52,00%	5	20,00%
(7,5 - 10)	11	44,00%	20	80,00%
Mitjana	MÍNIMA 4,88 MÀXIMA 9,08	GLOBAL 7,31	MÍNIMA 6,12 MÀXIMA 9,78	GLOBAL 8,36
Mitjana GLOBAL de la CATEGORIA			7,84	

Cat_2. Organització i planificació de l'actuació docent (ítems 1, 2 i 6)

Aquesta dimensió no avalua el Pla docent en si mateix (instrument a disposició de la comunitat universitària) sinó el que se'n deriva de l'aplicació a través de:

- La comunicació a l'alumnat, a l'inici del curs, del marc de referència del professor en relació amb els objectius, els criteris de l'organització i la seqüència de la matèria i el que s'espera de l'alumne i com serà avaluat.

- La capacitat de planificar adequadament el desenvolupament de l'assignatura i incloure-hi com a actitud important la flexibilitat o capacitat d'introduir canvis en el pla de curs inicial, de manera que es respecti el que és substancial a la matèria, segons la conjuntura del grup o altres situacions no previstes.

Interval de les mitjanes	1. A l'inici del curs ha explicat amb claredat els objectius, el programa de l'assignatura i els criteris d'avaluació		2. Planifica adequadament el desenvolupament de l'assignatura (sessions, activitats, ritme)		6. Mostra una actitud flexible introduint canvis raonables en el pla del curs, quan és necessari	
	freqüència	percentatge	freqüència	percentatge	freqüència	percentatge
(0 - 2,5)	0	0,00%	0	0,00%	0	0,00%
(2,5 - 5)	1	4,00%	2	8,00%	3	12,00%
(5 - 7,5)	8	32,00%	11	44,00%	16	64,00%
(7,5 - 10)	16	64,00%	12	48,00%	6	24,00%
Mitjana	MÍNIMA 4,70 MÀXIMA 9,03	GLOBAL 7,49	MÍNIMA 4,32 MÀXIMA 9,50	GLOBAL 7,12	MÍNIMA 4,24 MÀXIMA 9,72	GLOBAL 7,27
Mitjana GLOBAL de la CATEGORIA			7,29			

Cat_3. L'exposició docent (ítems 5 i 9)

Inclou dos aspectes implícits en l'actuació docent:

- La claredat de l'exposició, amb independència de la metodologia o del format de classe considerat (magistral, pràctiques, etc.)

- La motivació de l'alumnat o la capacitat de transmetre, a través de l'exposició docent, l'interès per l'assignatura.

Interval de les mitjanes	5. Transmet amb claredat els continguts de l'assignatura		9. La seva manera d'explicar aconsegueix motivar l'alumnat	
	freqüència	percentatge	freqüència	percentatge
(0 - 2,5)	0	0,00%	0	0,00%
(2,5 - 5)	4	16,00%	6	24,00%
(5 - 7,5)	9	36,00%	15	60,00%
(7,5 - 10)	12	48,00%	4	16,00%
Mitjana	MÍNIMA 4,24 MÀXIMA 9,72	GLOBAL 6,99	MÍNIMA 2,75 MÀXIMA 9,83	GLOBAL 6,20
Mitjana GLOBAL de la CATEGORIA			6,60	

Cat_4. Metodologia i ús de recursos en el procés d'ensenyament - aprenentatge (ítems 7, 8 i 10)

Suposa avaluar l'actuació del professor en relació amb:

- L'adequació de la metodologia o de les estratègies d'aprenentatge en el context de la classe o de la situació docent
- La capacitat d'orientar adequadament l'estudiant per desenvolupar les feines mitjançant diferents activitats i treballs
- La qualitat del material d'estudi i dels recursos aportats

Interval de les mitjanes	7. La metodologia desenvolupada en l'assignatura ha estat adequada		8. El material d'estudi i de consulta proposat (bibliografia, documents, recursos didàctics, etc.) ha estat útil per a l'aprenentatge de l'assignatura		10. El tipus de treball realitzat (lectures, exercicis, estudis, pràctiques, etc.) ha contribuït a un bon aprenentatge de l'assignatura	
	freqüència	percentatge	freqüència	percentatge	freqüència	percentatge
(0 - 2,5)	0	0,00%	0	0,00%	0	0,00%
(2,5 - 5)	3	12,00%	0	0,00%	2	8,00%
(5 - 7,5)	16	64,00%	18	72,00%	15	60,00%
(7,5 - 10)	6	24,00%	7	28,00%	8	32,00%
Mitjana	MÍNIMA 4,42 MÀXIMA 9,33	GLOBAL 6,66	MÍNIMA 5,14 MÀXIMA 9,44	GLOBAL 7,00	MÍNIMA 4,21 MÀXIMA 9,50	GLOBAL 6,89
Mitjana GLOBAL de la CATEGORIA			6,85			

Cat_5. Actituds del professorat en la interacció amb els estudiants, tant en el context de grup classe com en l'atenció individualitzada (ítems 11,14 i 15)

Inclou els següents aspectes:

- Actitud de respecte i de receptivitat vers l'alumnat
- Implicació personal amb el progrés dels estudiants en el procés d'aprenentatge
- Capacitat de promoure un clima de classe participatiu

Interval de les mitjanes	11. Fomenta, facilita i crea un bon clima de treball i participació a classe		14. Manté un bon clima de comunicació i relació amb els estudiants		15. Mostra interès perquè els alumnes aprenguin	
	freqüència	percentatge	freqüència	percentatge	freqüència	percentatge
(0 - 2,5)	0	0,00%	0	0,00%	0	0,00%
(2,5 - 5)	3	12,00%	3	12,00%	3	12,00%
(5 - 7,5)	10	40,00%	8	32,00%	6	24,00%
(7,5 - 10)	12	48,00%	14	56,00%	16	64,00%
Mitjana	MÍNIMA 3,46 MÀXIMA 9,83	GLOBAL 7,13	MÍNIMA 3,57 MÀXIMA 9,69	GLOBAL 7,38	MÍNIMA 3,55 MÀXIMA 9,78	GLOBAL 7,50
Mitjana GLOBAL de la CATEGORIA			7,33			

Cat_6. Avaluació dels aprenentatges (ítems 12 i 13)

Inclou els següents aspectes:

- Coherència de les demandes de treball en relació amb els crèdits de l'assignatura i del treball desenvolupat.
- Adequació dels criteris i dels procediments d'avaluació previstos a la naturalesa i al desenvolupament de la matèria

Cat_7. Satisfacció global (ítem 16)

Valoració global amb la qualitat de l'actuació docent del professorat

Interval de les mitjanes	12. El volum de feina exigida és proporcional als crèdits de l'assignatura		13. El tipus d'avaluació previst (criteris i procediments) s'adequa a l'assignatura		16. En general, estic satisfet/a amb la qualitat del treball desenvolupat pel/per la professor/professora	
	freqüència	percentatge	freqüència	percentatge	freqüència	percentatge
(0 - 2,5)	0	0,00%	0	0,00%	0	0,00%
(2,5 - 5)	3	12,00%	2	8,00%	4	0,00%
(5 - 7,5)	15	60,00%	13	52,00%	12	48,00%
(7,5 - 10)	7	28,00%	10	40,00%	9	36,00%
Mitjana	MÍNIMA 3,48 MÀXIMA 8,82	GLOBAL 6,65	MÍNIMA 4,83 MÀXIMA 9,28	GLOBAL 7,11	MÍNIMA 3,38 MÀXIMA 9,72	GLOBAL 6,87
Mitjana GLOBAL de la CATEGORIA			6,88		6,87	

Grups participants
25

Curs 2007 - 2008
2n semestre

Alumnat matriculat en el grup participant: 1.528
Nombre d'enquestes emplenades: 853

Percentatge de resposta
55,82%

RESULTATS PREGUNTES ESPECÍFIQUES DE L'ENSENYAMENT:

MESTRE-ESPECIALITAT EDUCACIÓ ESPECIAL

Pregunta 17

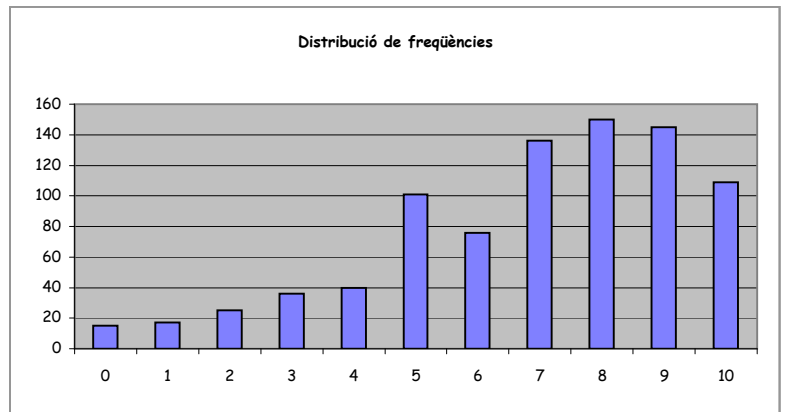
Mostra un especial interès per aconseguir l'equilibri entre la teoria i la pràctica

Taula d'estadístics descriptius

respostes		ensenyament			
nre.	%	mitjana	desviació	mínim	màxim
850	99,6	6,87	2,45	0	10

Taula de freqüències

gens	Escala de valoració										totalment	
	0	1	2	3	4	5	6	7	8	9	10	
n	15	17	25	36	40	101	76	136	150	145	109	
%	1,8	2,0	2,9	4,2	4,7	11,8	8,9	15,9	17,6	17,0	12,8	



Pregunta 18

El plantejament de l'assignatura ajuda a fomentar l'autonomia en l'aprenentatge

Taula d'estadístics descriptius

respostes		ensenyament			
nre.	%	mitjana	desviació	mínim	màxim
845	99,1	7,00	2,37	0	10

Taula de freqüències

gens	Escala de valoració										totalment	
	0	1	2	3	4	5	6	7	8	9	10	
n	5	23	29	30	37	82	80	124	184	148	103	
%	0,6	2,7	3,4	3,5	4,3	9,6	9,4	14,5	21,6	17,4	12,1	

