

# INFERMERIA

1r semestre

2n semestre



## INFORME AGREGAT D'ENSENYAMENT

### INFERMERIA

El professorat que ha impartit docència en l'ensenyament INFERMERIA, el 1r semestre del Curs 2007-2008, està adscrit als departaments: INFERMERIA FONAMENTAL I MEDICOQUIRÚRGICA - INFERMERIA DE SALUT PÚBLICA, SALUT MENTAL I MATERNOINFANTIL. Aquest professorat va estar seleccionat prèviament en la planificació tramesa a la IAP.

L'enquesta s'ha realitzat a 38 grups classe i s'han recollit 1.453 respostes sobre un potencial de 2.861 respostes possibles (equivalents a la suma total dels estudiants matriculats en el conjunt dels grups participants), cosa que representa un 50,79 % de resposta vàlida.

S'han elaborat informes corresponents a l'actuació docent de 37 professors i professores, que han impartit 25 assignatures assignatures diferents. Quan el nombre de respostes rebudes ha estat inferior a 10, s'ha procedit a elaborar l'informe corresponent si es donaven simultàniament les condicions següents: que el nombre de matriculats sigui igual o superior a 5 i el nombre de respostes sigui igual o superior a 4; que la participació sigui igual o més gran al 30% dels estudiants matriculats i que l'error mostral se situï al voltant del valor 0.30.

#### **Descripció de l'informe**

L'informe s'estructura en els apartats següents:

1. **Síntesi dels principals resultats.**
2. **Informe agregat de l'ensenyament.** Similar al que presenta cadascun dels professors; inclou l'anàlisi descriptiva de les dades identificadores de l'alumnat participant, la taula d'estadístics descriptius, la taula de freqüències de les respostes, el gràfic de mitjanes i la distribució per intervals de les puntuacions mitjanes del professorat participant.
3. **Agrupació dels ítems per categories.** En aquest cas, els 16 ítems de l'enquesta s'han agrupat en 7 categories segons la definició especificada en el manual d'avaluació. L'agrupació ha estat la següent:
  - ▶ Saber - domini de la matèria (ítems 3 i 4)
  - ▶ Organització i planificació de l'actuació docent (ítems 1, 2 i 6)
  - ▶ L'exposició docent (ítems 5 i 9)
  - ▶ Metodologia i ús dels recursos en el procés d'ensenyament - aprenentatge (ítems 7, 8 i 10)
  - ▶ Actituds del professorat en la interacció amb els estudiants, tant en el context de grup classe com en l'atenció individualitzada (ítems 11, 14 i 15)
  - ▶ Avaluació dels aprenentatges (ítems 12 i 13)
  - ▶ Satisfacció global (ítem 16)

Es presenta, sobre cada categoria, la distribució de mitjanes en els intervals següents: (0 - 2,5), (2,5 - 5), (5 - 7,5) i (7,5 - 10), així com la mitjana màxima, la mitjana mínima i la mitjana global de la categoria.

## 1. Síntesi dels principals resultats

### [Caracterització de la mostra](#)

Del total d'alumnat que ha participat en l'enquesta, un 83 % han estat dones. La mitjana d'edat se situa en els 22 anys; l'edat mínima és 17 anys i la màxima 54. Pel que fa a la situació laboral, un 54,44 % manifesta que treballa i un 43,49 % d'aquests ho fa en una jornada de més de 25 hores.

Respecte al tipus d'assignatura, un 84,17 % dels estudiants les ha cursat com a obligatòries i un 12,66 % les ha triat com a optatives. Tanmateix, s'han matriculat per primera vegada el 95,66 % dels estudiants i un 2,06 % ho ha fet dues o més vegades en la mateixa assignatura.

El 73,43 % dels estudiants afirma que ha assistit a classe molt sovint. Pel que fa a l'interès per l'assignatura, un 29,25 % manifesta que té un interès molt alt. Finalment, un 20,65 % considera que ha aprofundit molt en el contingut d'aquesta.

### [Valoració dels ítems](#)

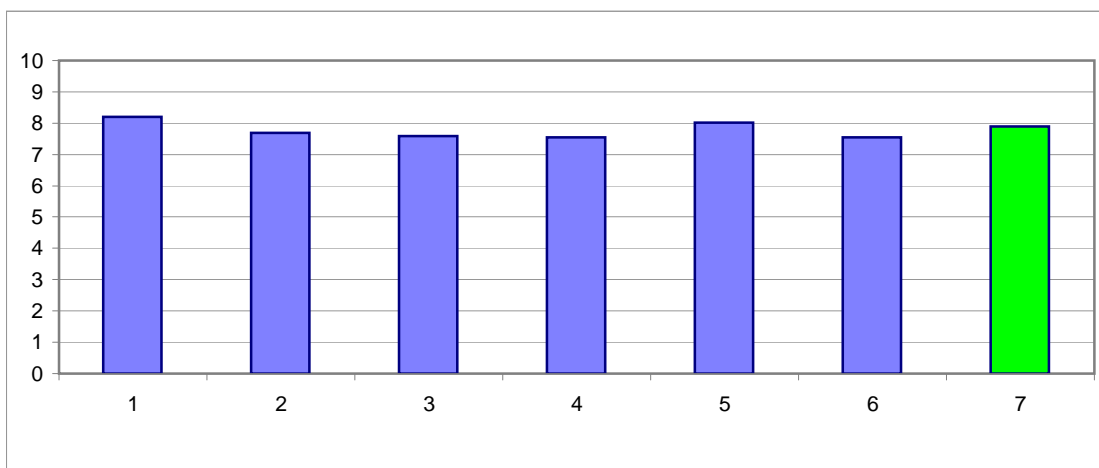
En una escala de valoració d'entre 0 i 10 (totalment en desacord - totalment d'acord), l'ítem que s'ha valorat millor ha estat l'Ítem 4: "Mostra un coneixement adequat de la matèria" amb una mitjana de 8,60. Per contra, l'ítem amb la valoració més baixa ha estat l'Ítem 9: "La seva manera d'explicar aconsegueix motivar l'alumnat" amb una mitjana de 7,35.

L'ítem de satisfacció global ("En general, estic satisfet/a amb la qualitat del treball desenvolupat per/per la professor/a") presenta una mitjana de 7,89 amb una desviació de  $\pm 2,15$  en el total de la mostra de l'ensenyament.

### [Taula resum de l'agrupació de les preguntes per categories i gràfic de mitjanes](#)

Cat_1. Saber-domini de la matèria (ítems 3 i 4)	<b>8,20</b>
Cat_2. Organització i planificació de l'acte docent (ítems 1, 2 i 6)	<b>7,69</b>
Cat_3. L'exposició docent (ítems. 5 i 9)	<b>7,58</b>
Cat_4. Metodologia i ús de recursos ... (ítems 7, 8 i 10)	<b>7,55</b>
Cat_5. Actituds en la interacció amb els estudiants ... (ítems 11, 14 i 15)	<b>8,01</b>
Cat_6. Avaluació (ítems. 12 i 13)	<b>7,54</b>
Cat_7. Satisfacció global (ítems. 16)	<b>7,89</b>

### [Gràfic de les mitjanes globals de cada categoria](#)



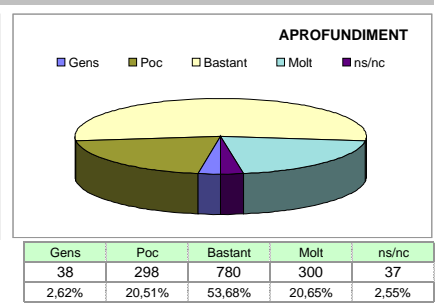
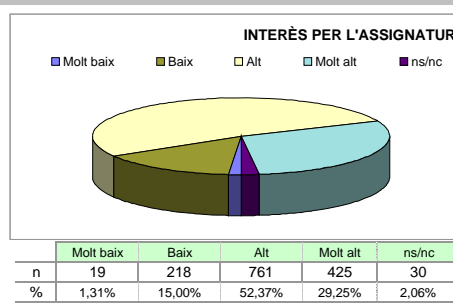
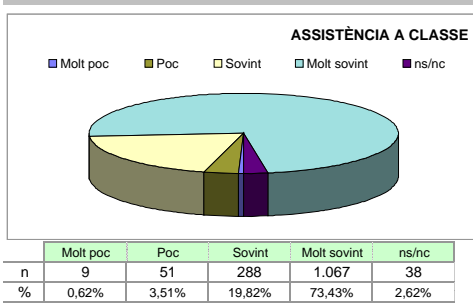
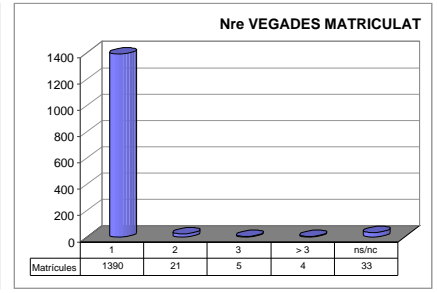
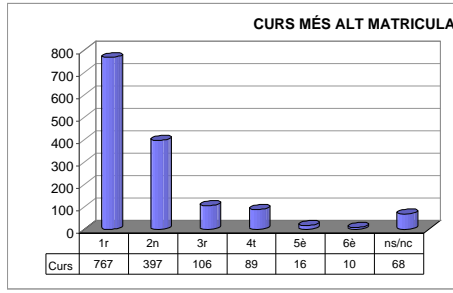
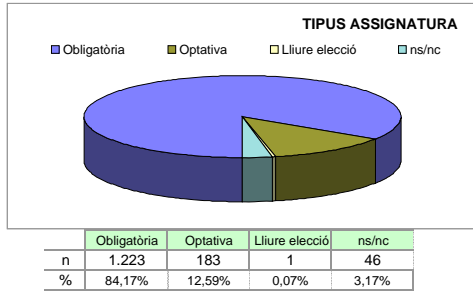
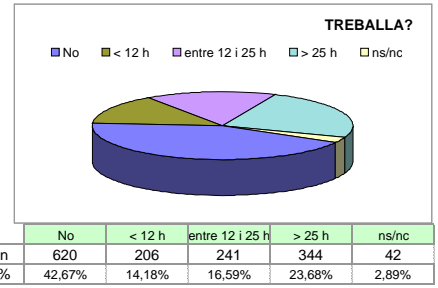
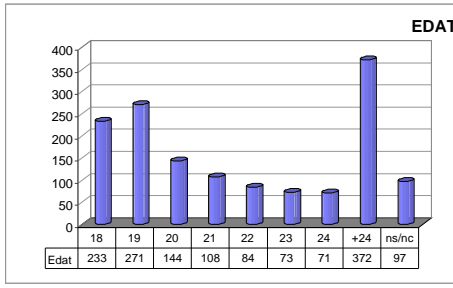
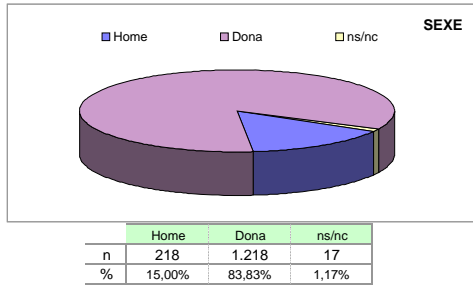
Grups participants  
**38**

Curs 2007 - 2008  
**1r semestre**

Alumnat matriculat en els grups participants: 2.861  
Nombre total d'enquestes empenades: 1.453

Percentatge de resposta  
**50,79%**

**Anàlisi descriptiva de les dades identificadores de l'alumnat participant**



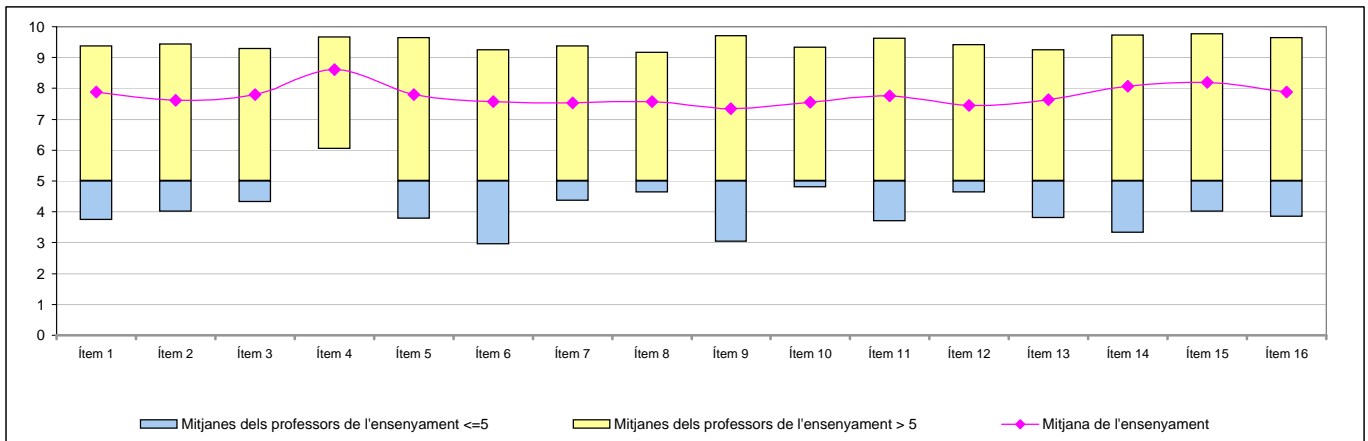
**Taula d'estadístics descriptius**

	respostes		ensenyament			
	nre.	%	mitjana	desviació	mínim	màxim
1 A l'inici del curs ha explicat amb claredat els objectius, el programa de l'assignatura i els criteris d'avaluació	1.446	99,5	7,89	1,92	0	10
2 Planifica adequadament el desenvolupament de l'assignatura (sessions, activitats, ritme)	1.449	99,7	7,61	2,03	0	10
3 Presenta una visió ampla de l'assignatura	1.448	99,7	7,80	1,86	0	10
4 Mostra un coneixement adequat de la matèria	1.445	99,4	8,60	1,57	0	10
5 Transmet amb claredat els continguts de l'assignatura	1.440	99,1	7,81	2,10	0	10
6 Mostra una actitud flexible introduint canvis raonables en el pla del curs, quan és necessari	1.441	99,2	7,57	2,23	0	10
7 La metodologia desenvolupada en l'assignatura ha estat adequada	1.445	99,4	7,53	2,08	0	10
8 El material d'estudi i de consulta proposat (bibliografia/documents/recursos didàctics, etc.) ha estat útil per a l'aprenentatge de l'assignatura	1.440	99,1	7,58	2,04	0	10
9 La seva manera d'explicar aconsegueix motivar l'alumnat	1.442	99,2	7,35	2,45	0	10
10 El tipus de treball realitzat (lectures, exercicis, estudis, pràctiques ...) ha contribuït a un bon aprenentatge de l'assignatura	1.450	99,8	7,55	1,99	0	10
11 Fomenta, facilita i crea un bon clima de treball i participació a classe	1.442	99,2	7,75	2,11	0	10
12 El volum de feina exigida és proporcional als crèdits de l'assignatura	1.441	99,2	7,44	2,17	0	10
13 El tipus d'avaluació previst (criteris i procediments) s'adequa a l'assignatura	1.444	99,4	7,64	2,10	0	10
14 Manté un bon clima de comunicació i relació amb els estudiants	1.449	99,7	8,08	2,16	0	10
15 Mostra interès perquè els alumnes aprenguin	1.446	99,5	8,20	2,03	0	10
16 En general, estic satisfet/a amb la qualitat del treball desenvolupat pel/per la professor/a	1.445	99,4	7,89	2,15	0	10

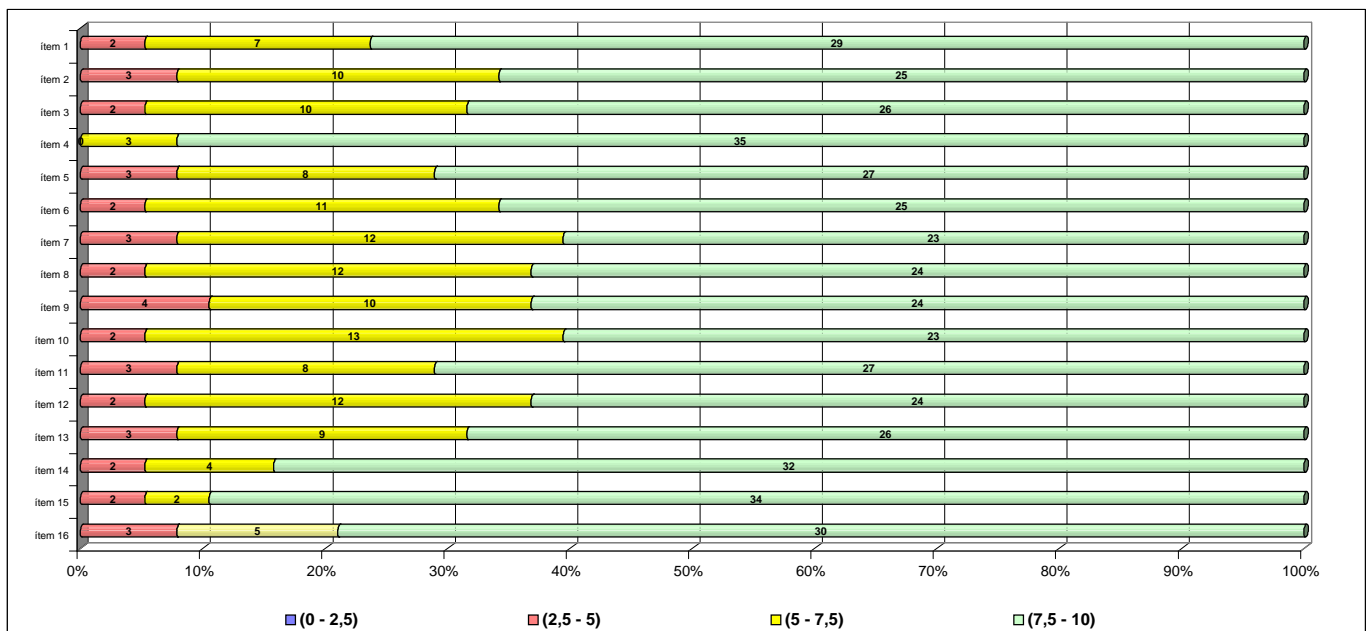
## Taula de freqüències de les respostes (%)

		Escala de valoració										Mitjana	Desviació	
		← Totalment en desacord → Totalment d'acord →												
		0	1	2	3	4	5	6	7	8	9			10
1	A l'inici del curs ha explicat amb claredat els objectius, el programa de l'assignatura i els criteris d'avaluació	n 5	6	15	27	31	79	108	241	308	290	336	7,89	1,92
		% 0,3	0,4	1,0	1,9	2,1	5,4	7,4	16,6	21,2	20,0	23,1		
2	Planifica adequadament el desenvolupament de l'assignatura (sessions, activitats, ritme)	n 9	4	21	37	51	89	135	235	297	314	257	7,61	2,03
		% 0,6	0,3	1,4	2,5	3,5	6,1	9,3	16,2	20,4	21,6	17,7		
3	Presenta una visió ampla de l'assignatura	n 5	8	13	21	29	93	124	219	339	348	249	7,80	1,86
		% 0,3	0,6	0,9	1,4	2,0	6,4	8,5	15,1	23,3	24,0	17,1		
4	Mostra un coneixement adequat de la matèria	n 1	4	4	10	16	35	63	149	259	383	521	8,60	1,57
		% 0,1	0,3	0,3	0,7	1,1	2,4	4,3	10,3	17,8	26,4	35,9		
5	Transmet amb claredat els continguts de l'assignatura	n 8	20	15	31	42	79	102	192	292	341	318	7,81	2,10
		% 0,6	1,4	1,0	2,1	2,9	5,4	7,0	13,2	20,1	23,5	21,9		
6	Mostra una actitud flexible introduint canvis raonables en el pla del curs, quan és necessari	n 28	18	17	17	45	99	116	223	302	304	272	7,57	2,23
		% 1,9	1,2	1,2	1,2	3,1	6,8	8,0	15,3	20,8	20,9	18,7		
7	La metodologia desenvolupada en l'assignatura ha estat adequada	n 13	14	21	29	48	98	130	232	298	353	209	7,53	2,08
		% 0,9	1,0	1,4	2,0	3,3	6,7	8,9	16,0	20,5	24,3	14,4		
8	El material d'estudi i de consulta proposat (bibliografia/documents/recursos didàctics, etc.) ha estat útil per a l'aprenentatge de l'assignatura	n 12	7	19	36	37	103	136	220	323	316	231	7,58	2,04
		% 0,8	0,5	1,3	2,5	2,5	7,1	9,4	15,1	22,2	21,7	15,9		
9	La seva manera d'explicar aconsegueix motivar l'alumnat	n 30	25	26	48	55	104	140	183	262	274	295	7,35	2,45
		% 2,1	1,7	1,8	3,3	3,8	7,2	9,6	12,6	18,0	18,9	20,3		
10	El tipus de treball realitzat (lectures, exercicis, estudis, pràctiques ...) ha contribuït a un bon aprenentatge de l'assignatura	n 11	11	17	21	37	106	169	236	311	309	222	7,55	1,99
		% 0,8	0,8	1,2	1,4	2,5	7,3	11,6	16,2	21,4	21,3	15,3		
11	Fomenta, facilita i crea un bon clima de treball i participació a classe	n 12	14	24	24	44	76	118	201	294	329	306	7,75	2,11
		% 0,8	1,0	1,7	1,7	3,0	5,2	8,1	13,8	20,2	22,6	21,1		
12	El volum de feina exigida és proporcional als crèdits de l'assignatura	n 16	16	28	31	39	114	133	221	325	290	228	7,44	2,17
		% 1,1	1,1	1,9	2,1	2,7	7,8	9,2	15,2	22,4	20,0	15,7		
13	El tipus d'avaluació previst (criteris i procediments) s'adequa a l'assignatura	n 14	14	24	24	47	77	126	202	331	336	249	7,64	2,10
		% 1,0	1,0	1,7	1,7	3,2	5,3	8,7	13,9	22,8	23,1	17,1		
14	Manté un bon clima de comunicació i relació amb els estudiants	n 16	16	24	20	25	66	87	145	268	351	431	8,08	2,16
		% 1,1	1,1	1,7	1,4	1,7	4,5	6,0	10,0	18,4	24,2	29,7		
15	Mostra interès perquè els alumnes aprenguin	n 11	13	15	18	33	56	84	143	266	360	447	8,20	2,03
		% 0,8	0,9	1,0	1,2	2,3	3,9	5,8	9,8	18,3	24,8	30,8		
16	En general, estic satisfet/a amb la qualitat del treball desenvolupat pel/per la professor/a	n 19	11	19	22	41	76	112	153	279	360	353	7,89	2,15
		% 1,3	0,8	1,3	1,5	2,8	5,2	7,7	10,5	19,2	24,8	24,3		

## Gràfic de mitjanes: mitjana de l'ensenyament i mitjana mínima i màxima del professorat participant en l'enquesta



## Distribució per intervals de les puntuacions mitjanes del professorat de l'ensenyament participant en l'enquesta



## Agrupació dels ítems per categories

ENS:

## INFERMERIA

### Cat\_1. Saber - domini de la matèria (ítems 3 i 4)

Inclou el grau de confiança que té l'alumnat respecte del domini de la matèria que té el professor i dels coneixements que transmet a l'hora de donar una visió àmplia de la matèria.

3. Presenta una visió àmplia de l'assignatura			4. Mostra un coneixement adequat de la matèria		
Intervals de les mitjanes	freqüència	percentatge	freqüència	percentatge	
(0 - 2,5)	0	0,00%	0	0,00%	
(2,5 - 5)	2	5,26%	0	0,00%	
(5 - 7,5)	10	26,32%	3	7,89%	
(7,5 - 10)	26	68,42%	35	92,11%	
<b>Mitjana</b>	<b>MÍNIMA</b> 4,32	<b>GLOBAL</b> 7,80	<b>MÍNIMA</b> 6,05	<b>GLOBAL</b> 8,60	
	<b>MÀXIMA</b> 9,29		<b>MÀXIMA</b> 9,68		
<b>Mitjana GLOBAL de la CATEGORIA</b>			<b>8,20</b>		

### Cat\_2. Organització i planificació de l'actuació docent (ítems 1, 2 i 6)

Aquesta dimensió no avalua el Pla docent en si mateix (instrument a disposició de la comunitat universitària) sinó el que se'n deriva de l'aplicació a través de:

- La comunicació a l'alumnat, a l'inici del curs, del marc de referència del professor en relació amb els objectius, els criteris de l'organització i la seqüència de la matèria i el que s'espera de l'alumne i com serà avaluat.

- La capacitat de planificar adequadament el desenvolupament de l'assignatura i incloure-hi com a actitud important la flexibilitat o capacitat d'introduir canvis en el pla de curs inicial, de manera que es respecti el que és substancial a la matèria, segons la conjuntura del grup o altres situacions no previstes.

1. A l'inici del curs ha explicat amb claredat els objectius, el programa de l'assignatura i els criteris d'avaluació			2. Planifica adequadament el desenvolupament de l'assignatura (sessions, activitats, ritme)			6. Mostra una actitud flexible introduint canvis raonables en el pla del curs, quan és necessari		
Intervals de les mitjanes	freqüència	percentatge	freqüència	percentatge		freqüència	percentatge	
(0 - 2,5)	0	0,00%	0	0,00%		0	0,00%	
(2,5 - 5)	2	5,26%	3	7,89%		3	7,89%	
(5 - 7,5)	7	18,42%	10	26,32%		12	31,58%	
(7,5 - 10)	29	76,32%	25	65,79%		23	60,53%	
<b>Mitjana</b>	<b>MÍNIMA</b> 3,73	<b>GLOBAL</b> 7,89	<b>MÍNIMA</b> 4,00	<b>GLOBAL</b> 7,61		<b>MÍNIMA</b> 3,77	<b>GLOBAL</b> 7,57	
	<b>MÀXIMA</b> 9,37		<b>MÀXIMA</b> 9,44			<b>MÀXIMA</b> 9,64		
<b>Mitjana GLOBAL de la CATEGORIA</b>			<b>7,69</b>					

### Cat\_3. L'exposició docent (ítems 5 i 9)

Inclou dos aspectes implícits en l'actuació docent:

- La claredat de l'exposició, amb independència de la metodologia o del format de classe considerat (magistral, pràctiques, etc.)

- La motivació de l'alumnat o la capacitat de transmetre, a través de l'exposició docent, l'interès per l'assignatura.

5. Transmet amb claredat els continguts de l'assignatura			9. La seva manera d'explicar aconsegueix motivar l'alumnat		
Intervals de les mitjanes	freqüència	percentatge	freqüència	percentatge	
(0 - 2,5)	0	0,00%	0	0,00%	
(2,5 - 5)	3	7,89%	4	10,53%	
(5 - 7,5)	8	21,05%	10	26,32%	
(7,5 - 10)	27	71,05%	24	63,16%	
<b>Mitjana</b>	<b>MÍNIMA</b> 3,77	<b>GLOBAL</b> 7,81	<b>MÍNIMA</b> 3,02	<b>GLOBAL</b> 7,35	
	<b>MÀXIMA</b> 9,64		<b>MÀXIMA</b> 9,71		
<b>Mitjana GLOBAL de la CATEGORIA</b>			<b>7,58</b>		

#### Cat\_4. Metodologia i ús de recursos en el procés d'ensenyament - aprenentatge (ítems 7, 8 i 10)

Suposa avaluar l'actuació del professor en relació amb:

- L'adequació de la metodologia o de les estratègies d'aprenentatge en el context de la classe o de la situació docent
- La capacitat d'orientar adequadament l'estudiant per desenvolupar les feines mitjançant diferents activitats i treballs
- La qualitat del material d'estudi i dels recursos aportats

7. La metodologia desenvolupada en l'assignatura ha estat adequada			8. El material d'estudi i de consulta proposat (bibliografia, documents, recursos didàctics, etc.) ha estat útil per a l'aprenentatge de l'assignatura			10. El tipus de treball realitzat (lectures, exercicis, estudis, pràctiques, etc.) ha contribuït a un bon aprenentatge de l'assignatura		
Intervals de les mitjanes	freqüència	percentatge	freqüència	percentatge	freqüència	percentatge		
(0 - 2,5)	0	0,00%	0	0,00%	0	0,00%		
(2,5 - 5)	3	7,89%	2	5,26%	2	5,26%		
(5 - 7,5)	12	31,58%	12	31,58%	13	34,21%		
(7,5 - 10)	23	60,53%	24	63,16%	23	60,53%		
<b>Mitjana</b>	<b>MÍNIMA</b> 4,37 <b>MÀXIMA</b> 9,38	<b>GLOBAL</b> 7,53	<b>MÍNIMA</b> 4,62 <b>MÀXIMA</b> 9,18	<b>GLOBAL</b> 7,58	<b>MÍNIMA</b> 4,79 <b>MÀXIMA</b> 9,34	<b>GLOBAL</b> 7,55		
<b>Mitjana GLOBAL de la CATEGORIA</b>			<b>7,55</b>					

#### Cat\_5. Actituds del professorat en la interacció amb els estudiants, tant en el context de grup classe com en l'atenció individualitzada (ítems 11,14 i 15)

Inclou els següents aspectes:

- Actitud de respecte i de receptivitat vers l'alumnat
- Implicació personal amb el progrés dels estudiants en el procés d'aprenentatge
- Capacitat de promoure un clima de classe participatiu

11. Fomenta, facilita i crea un bon clima de treball i participació a classe			14. Manté un bon clima de comunicació i relació amb els estudiants			15. Mostra interès perquè els alumnes aprenguin		
Intervals de les mitjanes	freqüència	percentatge	freqüència	percentatge	freqüència	percentatge		
(0 - 2,5)	0	0,00%	0	0,00%	0	0,00%		
(2,5 - 5)	3	7,89%	2	5,26%	2	5,26%		
(5 - 7,5)	8	21,05%	4	10,53%	2	5,26%		
(7,5 - 10)	27	71,05%	32	84,21%	34	89,47%		
<b>Mitjana</b>	<b>MÍNIMA</b> 3,69 <b>MÀXIMA</b> 9,62	<b>GLOBAL</b> 7,75	<b>MÍNIMA</b> 3,32 <b>MÀXIMA</b> 9,74	<b>GLOBAL</b> 8,08	<b>MÍNIMA</b> 4,00 <b>MÀXIMA</b> 9,76	<b>GLOBAL</b> 8,20		
<b>Mitjana GLOBAL de la CATEGORIA</b>			<b>8,01</b>					

#### Cat\_6. Avaluació dels aprenentatges (ítems 12 i 13)

Inclou els següents aspectes:

- Coherència de les demandes de treball en relació amb els crèdits de l'assignatura i del treball desenvolupat.
- Adequació dels criteris i dels procediments d'avaluació previstos a la naturalesa i al desenvolupament de la matèria

#### Cat\_7. Satisfacció global (ítem 16)

Valoració global amb la qualitat de l'actuació docent del professorat

12. El volum de feina exigida és proporcional als crèdits de l'assignatura			13. El tipus d'avaluació previst (criteris i procediments) s'adequa a l'assignatura			16. En general, estic satisfet/a amb la qualitat del treball desenvolupat pel/per la professor/professora		
Intervals de les mitjanes	freqüència	percentatge	freqüència	percentatge	freqüència	percentatge		
(0 - 2,5)	0	0,00%	0	0,00%	0	0,00%		
(2,5 - 5)	2	5,26%	3	7,89%	3	0,00%		
(5 - 7,5)	12	31,58%	9	23,68%	5	13,16%		
(7,5 - 10)	24	63,16%	26	68,42%	30	78,95%		
<b>Mitjana</b>	<b>MÍNIMA</b> 4,63 <b>MÀXIMA</b> 9,43	<b>GLOBAL</b> 7,44	<b>MÍNIMA</b> 3,79 <b>MÀXIMA</b> 9,25	<b>GLOBAL</b> 7,64	<b>MÍNIMA</b> 3,85 <b>MÀXIMA</b> 9,64	<b>GLOBAL</b> 7,89		
<b>Mitjana GLOBAL de la CATEGORIA</b>			<b>7,54</b>			<b>7,89</b>		



## INFORME AGREGAT D'ENSENYAMENT

### INFERMERIA

El professorat que ha impartit docència en l'ensenyament INFERMERIA, el 2n semestre del Curs 2007-2008, està adscrit als departaments: INFERMERIA FONAMENTAL I MEDICOQUIRÚRGICA - INFERMERIA DE SALUT PÚBLICA, SALUT MENTAL I MATERNOINFANTIL. Aquest professorat va estar seleccionat prèviament en la planificació tramesa a la IAP.

L'enquesta s'ha realitzat a 34 grups classe i s'han recollit 1.213 respostes sobre un potencial de 2.502 respostes possibles (equivalents a la suma total dels estudiants matriculats en el conjunt dels grups participants), cosa que representa un 48,48 % de resposta vàlida.

S'han elaborat informes corresponents a l'actuació docent de 37 professors i professores, que han impartit 25 assignatures diferents. Quan el nombre de respostes rebudes ha estat inferior a 10, s'ha procedit a elaborar l'informe corresponent si es donaven simultàniament les condicions següents: que el nombre de matriculats sigui igual o superior a 5 i el nombre de respostes sigui igual o superior a 4; que la participació sigui igual o més gran al 30% dels estudiants matriculats i que l'error mostral se situï al voltant del valor 0.30.

#### **Descripció de l'informe**

L'informe s'estructura en els apartats següents:

1. **Síntesi dels principals resultats.**
2. **Informe agregat de l'ensenyament.** Similar al que presenta cadascun dels professors; inclou l'anàlisi descriptiva de les dades identificadores de l'alumnat participant, la taula d'estadístics descriptius, la taula de freqüències de les respostes, el gràfic de mitjanes i la distribució per intervals de les puntuacions mitjanes del professorat participant.
3. **Agrupació dels ítems per categories.** En aquest cas, els 16 ítems de l'enquesta s'han agrupat en 7 categories segons la definició especificada en el manual d'avaluació. L'agrupació ha estat la següent:
  - ▶ Saber - domini de la matèria (ítems 3 i 4)
  - ▶ Organització i planificació de l'actuació docent (ítems 1, 2 i 6)
  - ▶ L'exposició docent (ítems 5 i 9)
  - ▶ Metodologia i ús dels recursos en el procés d'ensenyament - aprenentatge (ítems 7, 8 i 10)
  - ▶ Actituds del professorat en la interacció amb els estudiants, tant en el context de grup classe com en l'atenció individualitzada (ítems 11, 14 i 15)
  - ▶ Avaluació dels aprenentatges (ítems 12 i 13)
  - ▶ Satisfacció global (ítem 16)

Es presenta, sobre cada categoria, la distribució de mitjanes en els intervals següents: (0 - 2,5), (2,5 - 5), (5 - 7,5) i (7,5 - 10), així com la mitjana màxima, la mitjana mínima i la mitjana global de la categoria.



## 1. Síntesi dels principals resultats

### Caracterització de la mostra

Del total d'alumnat que ha participat en l'enquesta, un 86 % han estat dones. La mitjana d'edat se situa en els 23 anys; l'edat mínima és 17 anys i la màxima 48. Pel que fa a la situació laboral, un 58,78 % manifesta que treballa i un 55,26 % d'aquests ho fa en una jornada de més de 25 hores.

Respecte al tipus d'assignatura, un 83,35 % dels estudiants les ha cursat com a obligatòries i un 12,70 % les ha triat com a optatives. Tanmateix, s'han matriculat per primera vegada el 92,66 % dels estudiants i un 3,22 % ho ha fet dues o més vegades en la mateixa assignatura.

El 79,80 % dels estudiants afirma que ha assistit a classe molt sovint. Pel que fa a l'interès per l'assignatura, un 34,54 % manifesta que té un interès molt alt. Finalment, un 25,97 % considera que ha aprofundit molt en el contingut d'aquesta.

### Valoració dels ítems

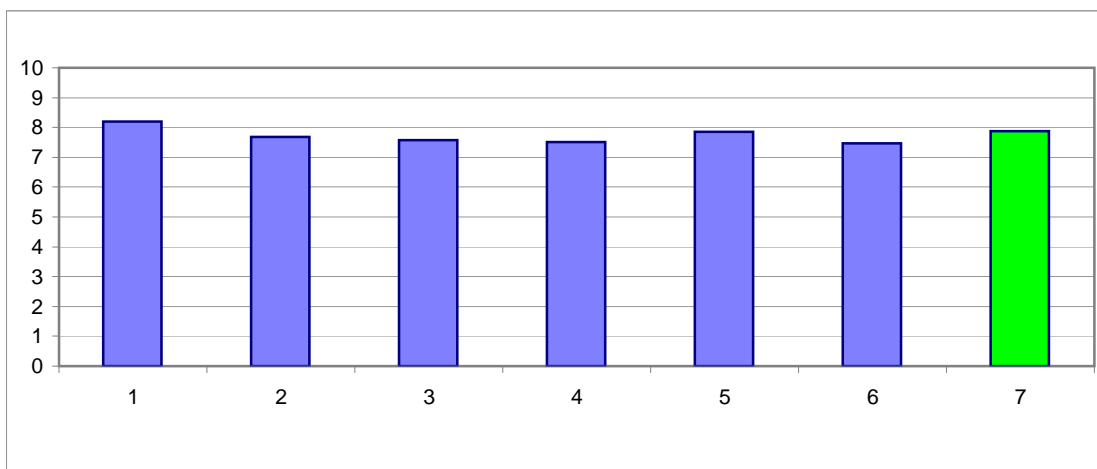
En una escala de valoració d'entre 0 i 10 (totalment en desacord - totalment d'acord), l'ítem que s'ha valorat millor ha estat l'Ítem 4: "Mostra un coneixement adequat de la matèria" amb una mitjana de 8,56. Per contra, l'ítem amb la valoració més baixa ha estat l'Ítem 12: "El volum de feina exigida és proporcional als crèdits de l'assignatura" amb una mitjana de 7,32.

L'ítem de satisfacció global ("En general, estic satisfet/a amb la qualitat del treball desenvolupat per/per la professor/a") presenta una mitjana de 7,87 amb una desviació de  $\pm 2,31$  en el total de la mostra de l'ensenyament.

### Taula resum de l'agrupació de les preguntes per categories i gràfic de mitjanes

Cat_1. Saber-domini de la matèria (ítems 3 i 4)	<b>8,20</b>
Cat_2. Organització i planificació de l'acte docent (ítems 1, 2 i 6)	<b>7,68</b>
Cat_3. L'exposició docent (ítems. 5 i 9)	<b>7,57</b>
Cat_4. Metodologia i ús de recursos ... (ítems 7, 8 i 10)	<b>7,51</b>
Cat_5. Actituds en la interacció amb els estudiants ... (ítems 11, 14 i 15)	<b>7,86</b>
Cat_6. Avaluació (ítems. 12 i 13)	<b>7,46</b>
Cat_7. Satisfacció global (ítems. 16)	<b>7,87</b>

### Gràfic de les mitjanes globals de cada categoria



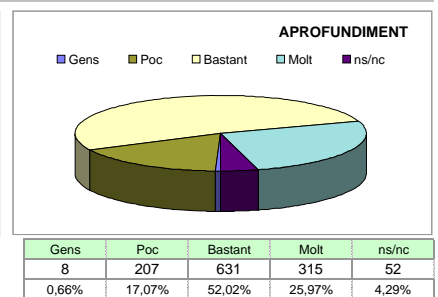
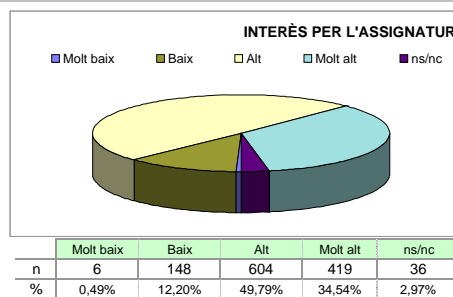
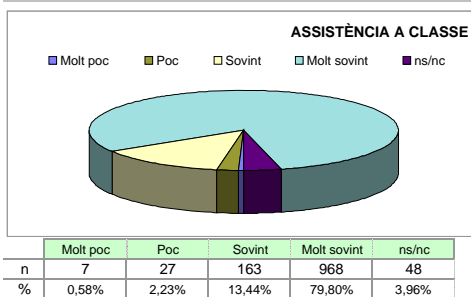
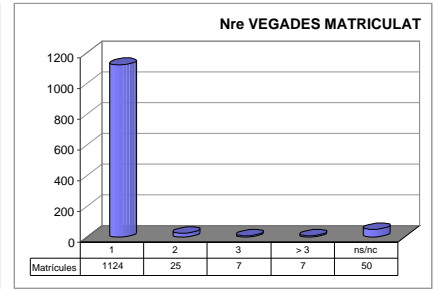
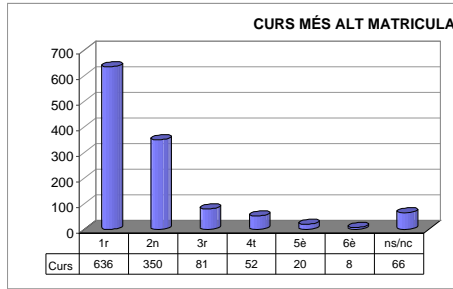
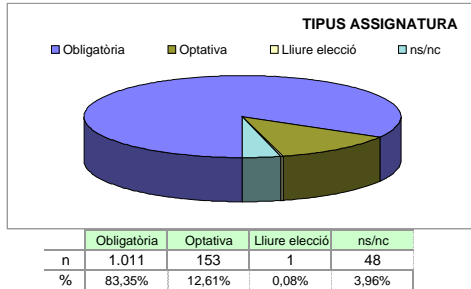
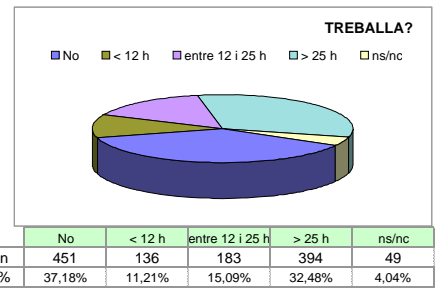
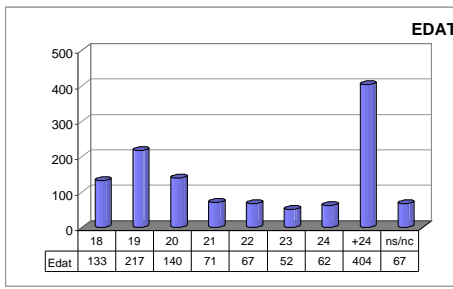
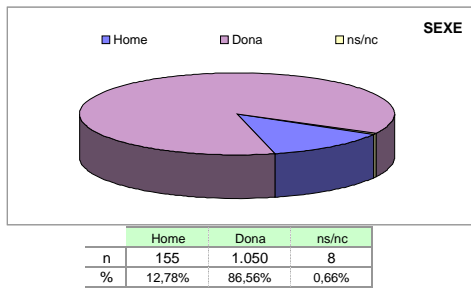
Grups participants  
**34**

Curs 2007 - 2008  
**2n semestre**

Alumnat matriculat en els grups participants: 2.502  
Nombre total d'enquestes empenades: 1.213

Percentatge de resposta  
**48,48%**

**Anàlisi descriptiva de les dades identificadores de l'alumnat participant**



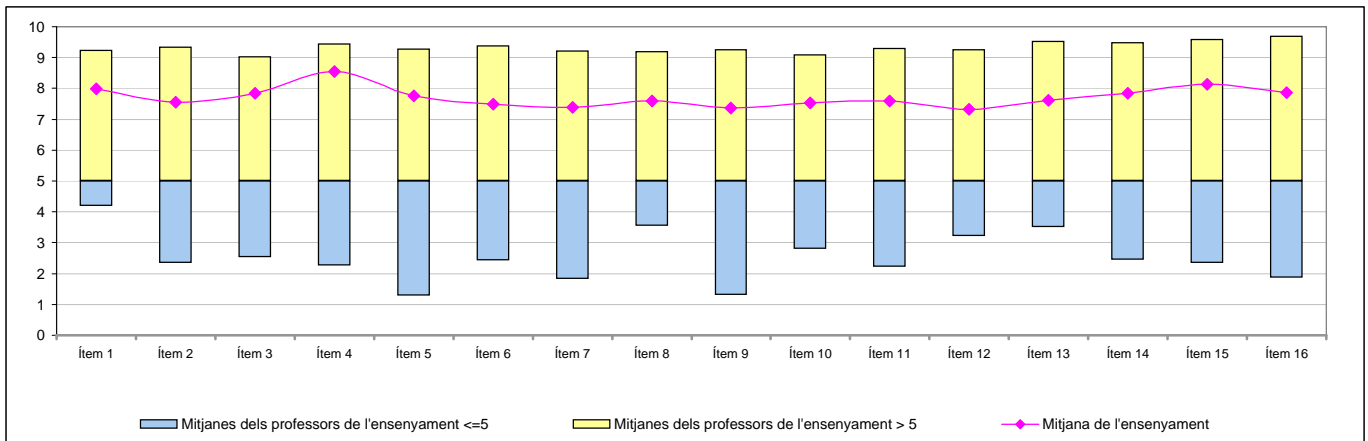
**Taula d'estadístics descriptius**

	respostes		ensenyament			
	nre.	%	mitjana	desviació	mínim	màxim
1 A l'inici del curs ha explicat amb claredat els objectius, el programa de l'assignatura i els criteris d'avaluació	1.204	99,3	7,99	1,87	0	10
2 Planifica adequadament el desenvolupament de l'assignatura (sessions, activitats, ritme)	1.206	99,4	7,55	2,09	0	10
3 Presenta una visió ampla de l'assignatura	1.209	99,7	7,84	1,94	0	10
4 Mostra un coneixement adequat de la matèria	1.202	99,1	8,56	1,86	0	10
5 Transmet amb claredat els continguts de l'assignatura	1.196	98,6	7,77	2,26	0	10
6 Mostra una actitud flexible introduint canvis raonables en el pla del curs, quan és necessari	1.203	99,2	7,49	2,21	0	10
7 La metodologia desenvolupada en l'assignatura ha estat adequada	1.203	99,2	7,40	2,23	0	10
8 El material d'estudi i de consulta proposat (bibliografia/documents/recursos didàctics, etc.) ha estat útil per a l'aprenentatge de l'assignatura	1.194	98,4	7,59	1,99	0	10
9 La seva manera d'explicar aconsegueix motivar l'alumnat	1.202	99,1	7,36	2,55	0	10
10 El tipus de treball realitzat (lectures, exercicis, estudis, pràctiques ...) ha contribuït a un bon aprenentatge de l'assignatura	1.201	99,0	7,53	2,04	0	10
11 Fomenta, facilita i crea un bon clima de treball i participació a classe	1.205	99,3	7,60	2,36	0	10
12 El volum de feina exigida és proporcional als crèdits de l'assignatura	1.195	98,5	7,32	2,32	0	10
13 El tipus d'avaluació previst (criteris i procediments) s'adequa a l'assignatura	1.198	98,8	7,61	2,01	0	10
14 Manté un bon clima de comunicació i relació amb els estudiants	1.190	98,1	7,85	2,39	0	10
15 Mostra interès perquè els alumnes aprenguin	1.187	97,9	8,13	2,20	0	10
16 En general, estic satisfet/a amb la qualitat del treball desenvolupat pel/per la professor/a	1.193	98,4	7,87	2,31	0	10

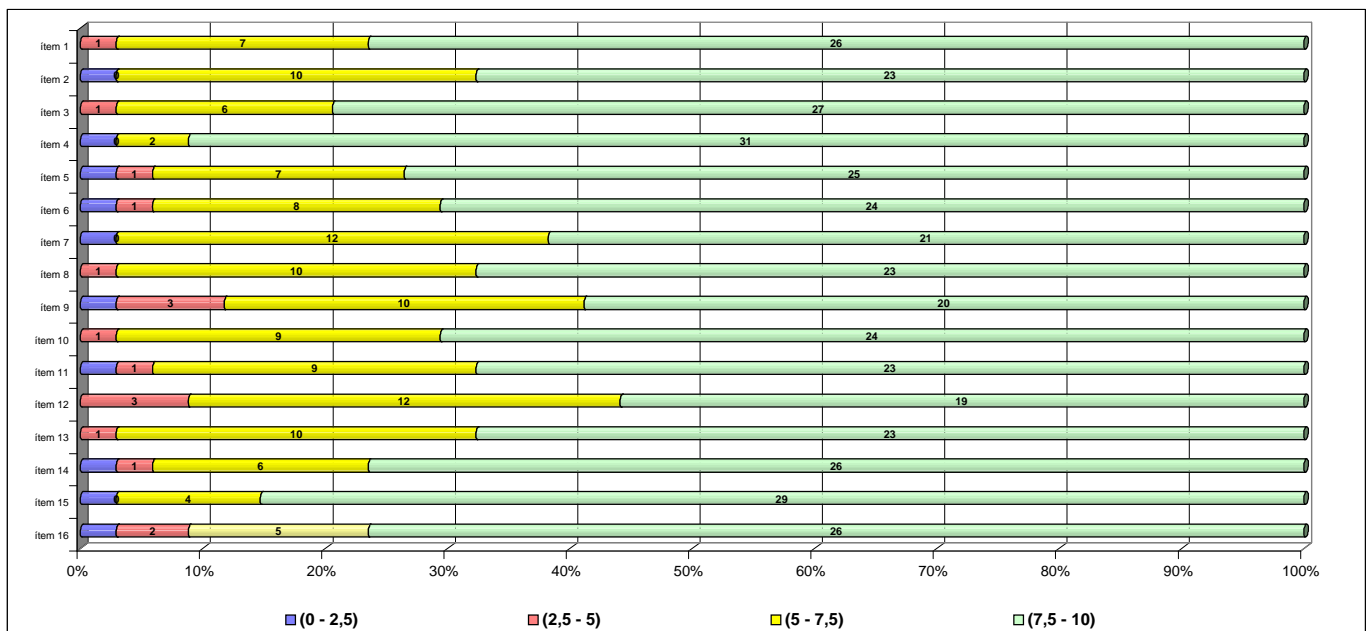
## Taula de freqüències de les respostes (%)

		Escala de valoració										Mitjana	Desviació	
		← Totalment en desacord → Totalment d'acord →												
		0	1	2	3	4	5	6	7	8	9			10
1	A l'inici del curs ha explicat amb claredat els objectius, el programa de l'assignatura i els criteris d'avaluació	n 10	7	6	13	13	72	76	176	284	285	262	7,99	1,87
		% 0,8	0,6	0,5	1,1	1,1	5,9	6,3	14,5	23,4	23,5	21,6		
2	Planifica adequadament el desenvolupament de l'assignatura (sessions, activitats, ritme)	n 16	17	16	17	22	66	123	205	289	244	191	7,55	2,09
		% 1,3	1,4	1,3	1,4	1,8	5,4	10,1	16,9	23,8	20,1	15,7		
3	Presenta una visió ampla de l'assignatura	n 14	8	13	10	26	45	99	189	292	300	213	7,84	1,94
		% 1,2	0,7	1,1	0,8	2,1	3,7	8,2	15,6	24,1	24,7	17,6		
4	Mostra un coneixement adequat de la matèria	n 12	10	7	8	11	21	52	109	189	328	455	8,56	1,86
		% 1,0	0,8	0,6	0,7	0,9	1,7	4,3	9,0	15,6	27,0	37,5		
5	Transmet amb claredat els continguts de l'assignatura	n 23	19	17	13	36	47	82	160	237	307	255	7,77	2,26
		% 1,9	1,6	1,4	1,1	3,0	3,9	6,8	13,2	19,5	25,3	21,0		
6	Mostra una actitud flexible introduint canvis raonables en el pla del curs, quan és necessari	n 14	23	19	32	23	79	101	194	241	297	180	7,49	2,21
		% 1,2	1,9	1,6	2,6	1,9	6,5	8,3	16,0	19,9	24,5	14,8		
7	La metodologia desenvolupada en l'assignatura ha estat adequada	n 24	22	19	17	33	77	96	205	283	276	151	7,40	2,23
		% 2,0	1,8	1,6	1,4	2,7	6,3	7,9	16,9	23,3	22,8	12,4		
8	El material d'estudi i de consulta proposat (bibliografia/documents/recursos didàctics, etc.) ha estat útil per a l'aprenentatge de l'assignatura	n 11	9	11	28	25	76	111	191	286	279	167	7,59	1,99
		% 0,9	0,7	0,9	2,3	2,1	6,3	9,2	15,7	23,6	23,0	13,8		
9	La seva manera d'explicar aconsegueix motivar l'alumnat	n 36	34	17	26	40	76	91	172	218	251	241	7,36	2,55
		% 3,0	2,8	1,4	2,1	3,3	6,3	7,5	14,2	18,0	20,7	19,9		
10	El tipus de treball realitzat (lectures, exercicis, estudis, pràctiques ...) ha contribuït a un bon aprenentatge de l'assignatura	n 10	18	13	24	23	84	106	203	281	278	161	7,53	2,04
		% 0,8	1,5	1,1	2,0	1,9	6,9	8,7	16,7	23,2	22,9	13,3		
11	Fomenta, facilita i crea un bon clima de treball i participació a classe	n 26	17	20	21	41	70	96	160	219	270	265	7,60	2,36
		% 2,1	1,4	1,6	1,7	3,4	5,8	7,9	13,2	18,1	22,3	21,8		
12	El volum de feina exigida és proporcional als crèdits de l'assignatura	n 29	12	21	34	34	95	100	182	260	259	169	7,32	2,32
		% 2,4	1,0	1,7	2,8	2,8	7,8	8,2	15,0	21,4	21,4	13,9		
13	El tipus d'avaluació previst (criteris i procediments) s'adequa a l'assignatura	n 10	15	16	15	27	79	100	199	275	295	167	7,61	2,01
		% 0,8	1,2	1,3	1,2	2,2	6,5	8,2	16,4	22,7	24,3	13,8		
14	Manté un bon clima de comunicació i relació amb els estudiants	n 20	29	21	13	29	64	70	122	209	279	334	7,85	2,39
		% 1,6	2,4	1,7	1,1	2,4	5,3	5,8	10,1	17,2	23,0	27,5		
15	Mostra interès perquè els alumnes aprenguin	n 14	20	19	15	19	46	54	123	199	318	360	8,13	2,20
		% 1,2	1,6	1,6	1,2	1,6	3,8	4,5	10,1	16,4	26,2	29,7		
16	En general, estic satisfet/a amb la qualitat del treball desenvolupat pel/per la professor/a	n 24	25	10	19	32	44	74	120	233	334	278	7,87	2,31
		% 2,0	2,1	0,8	1,6	2,6	3,6	6,1	9,9	19,2	27,5	22,9		

## Gràfic de mitjanes: mitjana de l'ensenyament i mitjana mínima i màxima del professorat participant en l'enquesta



## Distribució per intervals de les puntuacions mitjanes del professorat de l'ensenyament participant en l'enquesta



## Agrupació dels ítems per categories

ENS:

## INFERMERIA

### Cat\_1. Saber - domini de la matèria (ítems 3 i 4)

Inclou el grau de confiança que té l'alumnat respecte del domini de la matèria que té el professor i dels coneixements que transmet a l'hora de donar una visió àmplia de la matèria.

Interval de les mitjanes	3. Presenta una visió àmplia de l'assignatura		4. Mostra un coneixement adequat de la matèria	
	freqüència	percentatge	freqüència	percentatge
(0 - 2,5)	0	0,00%	1	2,94%
(2,5 - 5)	1	2,94%	0	0,00%
(5 - 7,5)	6	17,65%	2	5,88%
(7,5 - 10)	27	79,41%	31	91,18%
<b>Mitjana</b>	<b>MÍNIMA</b> 2,54 <b>MÀXIMA</b> 9,02	<b>GLOBAL</b> 7,84	<b>MÍNIMA</b> 2,26 <b>MÀXIMA</b> 9,45	<b>GLOBAL</b> 8,56
<b>Mitjana GLOBAL de la CATEGORIA</b>			<b>8,20</b>	

### Cat\_2. Organització i planificació de l'actuació docent (ítems 1, 2 i 6)

Aquesta dimensió no avalua el Pla docent en si mateix (instrument a disposició de la comunitat universitària) sinó el que se'n deriva de l'aplicació a través de:

- La comunicació a l'alumnat, a l'inici del curs, del marc de referència del professor en relació amb els objectius, els criteris de l'organització i la seqüència de la matèria i el que s'espera de l'alumne i com serà avaluat.

- La capacitat de planificar adequadament el desenvolupament de l'assignatura i incloure-hi com a actitud important la flexibilitat o capacitat d'introduir canvis en el pla de curs inicial, de manera que es respecti el que és substancial a la matèria, segons la conjuntura del grup o altres situacions no previstes.

Interval de les mitjanes	1. A l'inici del curs ha explicat amb claredat els objectius, el programa de l'assignatura i els criteris d'avaluació		2. Planifica adequadament el desenvolupament de l'assignatura (sessions, activitats, ritme)		6. Mostra una actitud flexible introduint canvis raonables en el pla del curs, quan és necessari	
	freqüència	percentatge	freqüència	percentatge	freqüència	percentatge
(0 - 2,5)	0	0,00%	1	2,94%	1	2,94%
(2,5 - 5)	1	2,94%	0	0,00%	0	0,00%
(5 - 7,5)	7	20,59%	10	29,41%	12	35,29%
(7,5 - 10)	26	76,47%	23	67,65%	21	61,76%
<b>Mitjana</b>	<b>MÍNIMA</b> 4,18 <b>MÀXIMA</b> 9,24	<b>GLOBAL</b> 7,99	<b>MÍNIMA</b> 2,34 <b>MÀXIMA</b> 9,34	<b>GLOBAL</b> 7,55	<b>MÍNIMA</b> 1,29 <b>MÀXIMA</b> 9,28	<b>GLOBAL</b> 7,49
<b>Mitjana GLOBAL de la CATEGORIA</b>			<b>7,68</b>			

### Cat\_3. L'exposició docent (ítems 5 i 9)

Inclou dos aspectes implícits en l'actuació docent:

- La claredat de l'exposició, amb independència de la metodologia o del format de classe considerat (magistral, pràctiques, etc.)

- La motivació de l'alumnat o la capacitat de transmetre, a través de l'exposició docent, l'interès per l'assignatura.

Interval de les mitjanes	5. Transmet amb claredat els continguts de l'assignatura		9. La seva manera d'explicar aconsegueix motivar l'alumnat	
	freqüència	percentatge	freqüència	percentatge
(0 - 2,5)	1	2,94%	1	2,94%
(2,5 - 5)	1	2,94%	3	8,82%
(5 - 7,5)	7	20,59%	10	29,41%
(7,5 - 10)	25	73,53%	20	58,82%
<b>Mitjana</b>	<b>MÍNIMA</b> 1,29 <b>MÀXIMA</b> 9,28	<b>GLOBAL</b> 7,77	<b>MÍNIMA</b> 1,32 <b>MÀXIMA</b> 9,26	<b>GLOBAL</b> 7,36
<b>Mitjana GLOBAL de la CATEGORIA</b>			<b>7,57</b>	

#### Cat\_4. Metodologia i ús de recursos en el procés d'ensenyament - aprenentatge (ítems 7, 8 i 10)

Suposa avaluar l'actuació del professor en relació amb:

- L'adequació de la metodologia o de les estratègies d'aprenentatge en el context de la classe o de la situació docent
- La capacitat d'orientar adequadament l'estudiant per desenvolupar les feines mitjançant diferents activitats i treballs
- La qualitat del material d'estudi i dels recursos aportats

7. La metodologia desenvolupada en l'assignatura ha estat adequada			8. El material d'estudi i de consulta proposat (bibliografia, documents, recursos didàctics, etc.) ha estat útil per a l'aprenentatge de l'assignatura			10. El tipus de treball realitzat (lectures, exercicis, estudis, pràctiques, etc.) ha contribuït a un bon aprenentatge de l'assignatura		
Intervals de les mitjanes	freqüència	percentatge	freqüència	percentatge	freqüència	percentatge		
(0 - 2,5)	1	2,94%	0	0,00%	0	0,00%		
(2,5 - 5)	0	0,00%	1	2,94%	1	2,94%		
(5 - 7,5)	12	35,29%	10	29,41%	9	26,47%		
(7,5 - 10)	21	61,76%	23	67,65%	24	70,59%		
<b>Mitjana</b>	<b>MÍNIMA</b> 1,82 <b>MÀXIMA</b> 9,21	<b>GLOBAL</b> 7,40	<b>MÍNIMA</b> 3,55 <b>MÀXIMA</b> 9,20	<b>GLOBAL</b> 7,59	<b>MÍNIMA</b> 2,81 <b>MÀXIMA</b> 9,09	<b>GLOBAL</b> 7,53		
<b>Mitjana GLOBAL de la CATEGORIA</b>			<b>7,51</b>					

#### Cat\_5. Actituds del professorat en la interacció amb els estudiants, tant en el context de grup classe com en l'atenció individualitzada (ítems 11,14 i 15)

Inclou els següents aspectes:

- Actitud de respecte i de receptivitat vers l'alumnat
- Implicació personal amb el progrés dels estudiants en el procés d'aprenentatge
- Capacitat de promoure un clima de classe participatiu

11. Fomenta, facilita i crea un bon clima de treball i participació a classe			14. Manté un bon clima de comunicació i relació amb els estudiants			15. Mostra interès perquè els alumnes aprenguin		
Intervals de les mitjanes	freqüència	percentatge	freqüència	percentatge	freqüència	percentatge		
(0 - 2,5)	1	2,94%	1	2,94%	1	2,94%		
(2,5 - 5)	1	2,94%	1	2,94%	0	0,00%		
(5 - 7,5)	9	26,47%	6	17,65%	4	11,76%		
(7,5 - 10)	23	67,65%	26	76,47%	29	85,29%		
<b>Mitjana</b>	<b>MÍNIMA</b> 2,21 <b>MÀXIMA</b> 9,29	<b>GLOBAL</b> 7,60	<b>MÍNIMA</b> 2,45 <b>MÀXIMA</b> 9,47	<b>GLOBAL</b> 7,85	<b>MÍNIMA</b> 2,34 <b>MÀXIMA</b> 9,58	<b>GLOBAL</b> 8,13		
<b>Mitjana GLOBAL de la CATEGORIA</b>			<b>7,86</b>					

#### Cat\_6. Avaluació dels aprenentatges (ítems 12 i 13)

Inclou els següents aspectes:

- Coherència de les demandes de treball en relació amb els crèdits de l'assignatura i del treball desenvolupat.
- Adequació dels criteris i dels procediments d'avaluació previstos a la naturalesa i al desenvolupament de la matèria

#### Cat\_7. Satisfacció global (ítem 16)

Valoració global amb la qualitat de l'actuació docent del professorat

12. El volum de feina exigida és proporcional als crèdits de l'assignatura			13. El tipus d'avaluació previst (criteris i procediments) s'adequa a l'assignatura			16. En general, estic satisfet/a amb la qualitat del treball desenvolupat pel/per la professor/professora		
Intervals de les mitjanes	freqüència	percentatge	freqüència	percentatge	freqüència	percentatge		
(0 - 2,5)	0	0,00%	0	0,00%	1	2,94%		
(2,5 - 5)	3	8,82%	1	2,94%	2	0,00%		
(5 - 7,5)	12	35,29%	10	29,41%	5	14,71%		
(7,5 - 10)	19	55,88%	23	67,65%	26	76,47%		
<b>Mitjana</b>	<b>MÍNIMA</b> 3,22 <b>MÀXIMA</b> 9,26	<b>GLOBAL</b> 7,32	<b>MÍNIMA</b> 3,51 <b>MÀXIMA</b> 9,53	<b>GLOBAL</b> 7,61	<b>MÍNIMA</b> 1,87 <b>MÀXIMA</b> 9,69	<b>GLOBAL</b> 7,87		
<b>Mitjana GLOBAL de la CATEGORIA</b>			<b>7,46</b>			<b>7,87</b>		