

# GEOGRAFIA

1r semestre

2n semestre



## INFORME AGREGAT D'ENSENYAMENT

### GEOGRAFIA

El professorat que ha impartit docència en l'ensenyament GEOGRAFIA, el 1r semestre del Curs 2007-2008, està adscrit als departaments: GEOGRAFIA FÍSICA I ANÀLISI GEOGRÀFICA REGIONAL - GEOGRAFIA HUMANA - TEORIA SOCIOLÒGICA, FILOSOFIA DEL DRET I METODOLOGIA DE LES C. SOCIALS - ESTADÍSTICA. Aquest professorat va estar seleccionat prèviament en la planificació tramesa a la IAP.

L'enquesta s'ha realitzat a 41 grups classe i s'han recollit 664 respostes sobre un potencial de 1.243 respostes possibles (equivalents a la suma total dels estudiants matriculats en el conjunt dels grups participants), cosa que representa un 53,42 % de resposta vàlida.

S'han elaborat informes corresponents a l'actuació docent de 29 professors i professores, que han impartit 27 assignatures diferents. Quan el nombre de respostes rebudes ha estat inferior a 10, s'ha procedit a elaborar l'informe corresponent si es donaven simultàniament les condicions següents: que el nombre de matriculats sigui igual o superior a 5 i el nombre de respostes sigui igual o superior a 4; que la participació sigui igual o més gran al 30% dels estudiants matriculats i que l'error mostrat se situï al voltant del valor 0.30.

#### Descripció de l'informe

L'informe s'estructura en els apartats següents:

1. **Síntesi dels principals resultats.**
2. **Informe agregat de l'ensenyament.** Similar al que presenta cadascun dels professors; inclou l'anàlisi descriptiva de les dades identificadores de l'alumnat participant, la taula d'estadístics descriptius, la taula de freqüències de les respostes, el gràfic de mitjanes i la distribució per intervals de les puntuacions mitjanes del professorat participant.
3. **Agrupació dels ítems per categories.** En aquest cas, els 16 ítems de l'enquesta s'han agrupat en 7 categories segons la definició especificada en el manual d'avaluació. L'agrupació ha estat la següent:
  - ▶ Saber - domini de la matèria (ítems 3 i 4)
  - ▶ Organització i planificació de l'actuació docent (ítems 1, 2 i 6)
  - ▶ L'exposició docent (ítems 5 i 9)
  - ▶ Metodologia i ús dels recursos en el procés d'ensenyament - aprenentatge (ítems 7, 8 i 10)
  - ▶ Actituds del professorat en la interacció amb els estudiants, tant en el context de grup classe com en l'atenció individualitzada (ítems 11, 14 i 15)
  - ▶ Avaluació dels aprenentatges (ítems 12 i 13)
  - ▶ Satisfacció global (ítem 16)

Es presenta, sobre cada categoria, la distribució de mitjanes en els intervals següents: (0 - 2,5), (2,5 - 5), (5 - 7,5) i (7,5 - 10), així com la mitjana màxima, la mitjana mínima i la mitjana global de la categoria.

## 1. Síntesi dels principals resultats

### [Caracterització de la mostra](#)

Del total d'alumnat que ha participat en l'enquesta, un 60 % han estat homes. La mitjana d'edat se situa en els 23 anys; l'edat mínima és 17 anys i la màxima 63. Pel que fa a la situació laboral, un 40,21 % manifesta que treballa i un 36,33 % d'aquests ho fa en una jornada de més de 25 hores.

Respecte al tipus d'assignatura, un 62,05 % dels estudiants les ha cursat com a obligatòries i un 34,04 % les ha triat com a optatives. Tanmateix, s'han matriculat per primera vegada el 91,27 % dels estudiants i un 6,33 % ho ha fet dues o més vegades en la mateixa assignatura.

El 75,90 % dels estudiants afirma que ha assistit a classe molt sovint. Pel que fa a l'interès per l'assignatura, un 21,08 % manifesta que té un interès molt alt. Finalment, un 15,96 % considera que ha aprofundit molt en el contingut d'aquesta.

### [Valoració dels ítems](#)

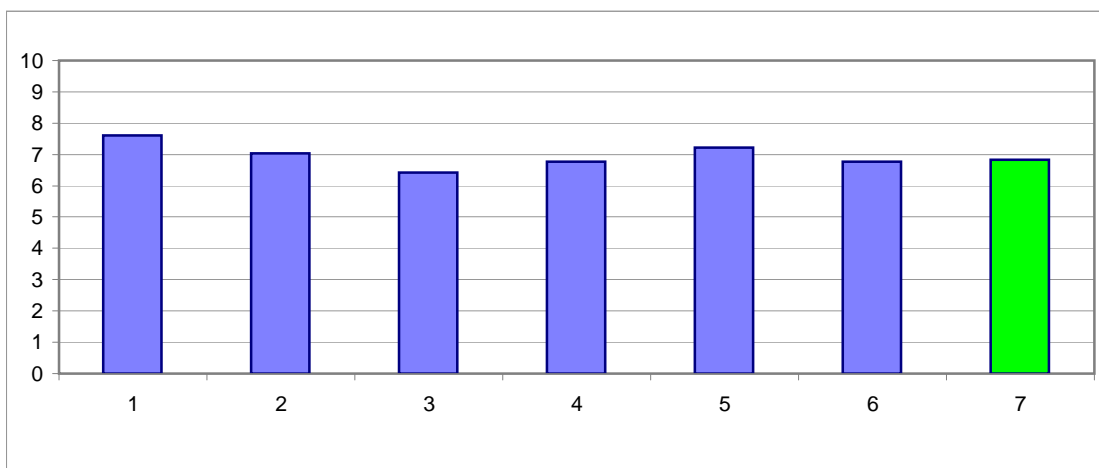
En una escala de valoració d'entre 0 i 10 (totalment en desacord - totalment d'acord), l'ítem que s'ha valorat millor ha estat l'Ítem 4: "Mostra un coneixement adequat de la matèria" amb una mitjana de 8,08. Per contra, l'ítem amb la valoració més baixa ha estat l'Ítem 9: "La seva manera d'explicar aconseguix motivar l'alumnat" amb una mitjana de 6,15.

L'ítem de satisfacció global ("En general, estic satisfet/a amb la qualitat del treball desenvolupat per/per la professor/a") presenta una mitjana de 6,83 amb una desviació de  $\pm 2,43$  en el total de la mostra de l'ensenyament.

### [Taula resum de l'agrupació de les preguntes per categories i gràfic de mitjanes](#)

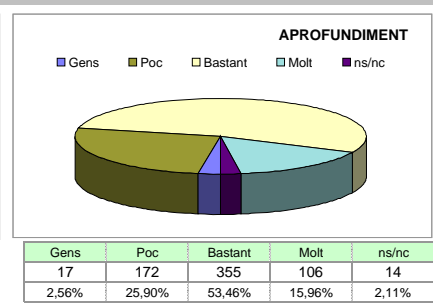
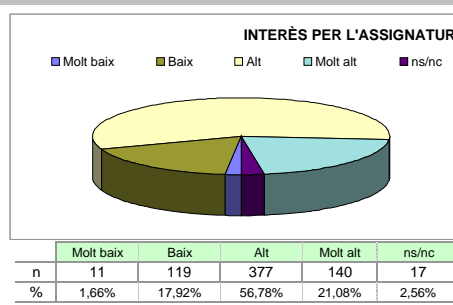
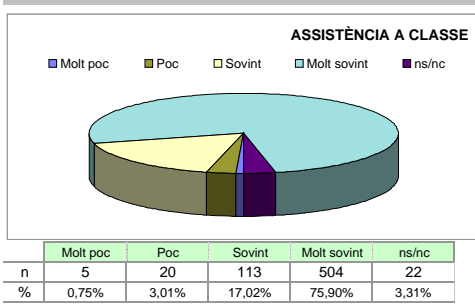
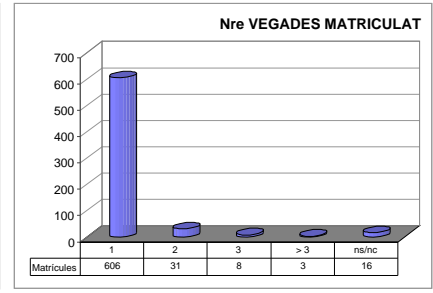
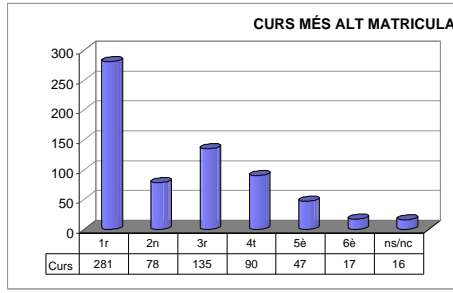
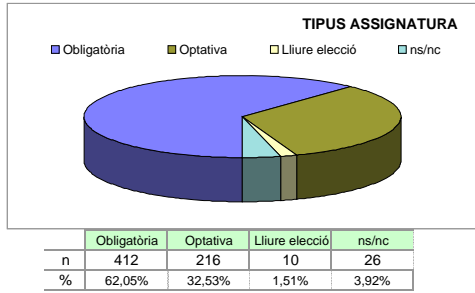
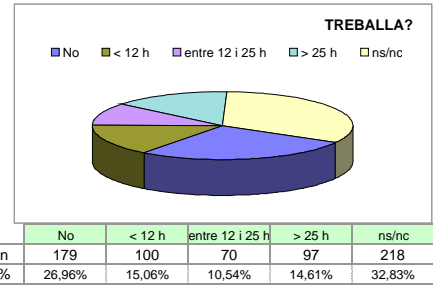
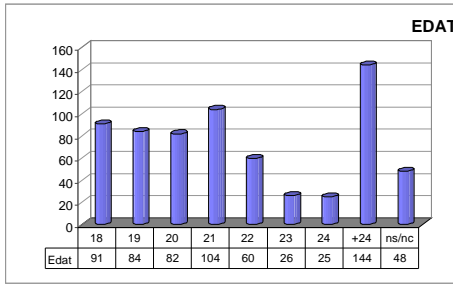
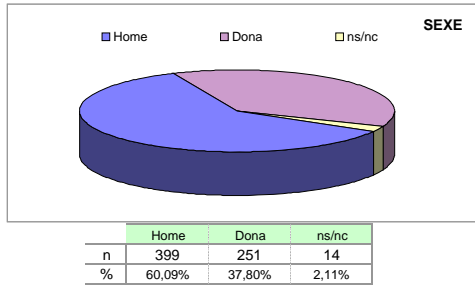
Cat_1. Saber-domini de la matèria (ítems 3 i 4)	<b>7,61</b>
Cat_2. Organització i planificació de l'acte docent (ítems 1, 2 i 6)	<b>7,03</b>
Cat_3. L'exposició docent (ítems. 5 i 9)	<b>6,43</b>
Cat_4. Metodologia i ús de recursos ... (ítems 7, 8 i 10)	<b>6,76</b>
Cat_5. Actituds en la interacció amb els estudiants ... (ítems 11, 14 i 15)	<b>7,21</b>
Cat_6. Avaluació (ítems. 12 i 13)	<b>6,77</b>
Cat_7. Satisfacció global (ítems. 16)	<b>6,83</b>

### [Gràfic de les mitjanes globals de cada categoria](#)



Grups participants <b>41</b>	Curs 2007 - 2008 <b>1r semestre</b>	Alumnat matriculat en els grups participants: 1.243 Nombre total d'enquestes empenades: 664	Percentatge de resposta <b>53,42%</b>
---------------------------------	--	--	--

**Anàlisi descriptiva de les dades identificadores de l'alumnat participant**



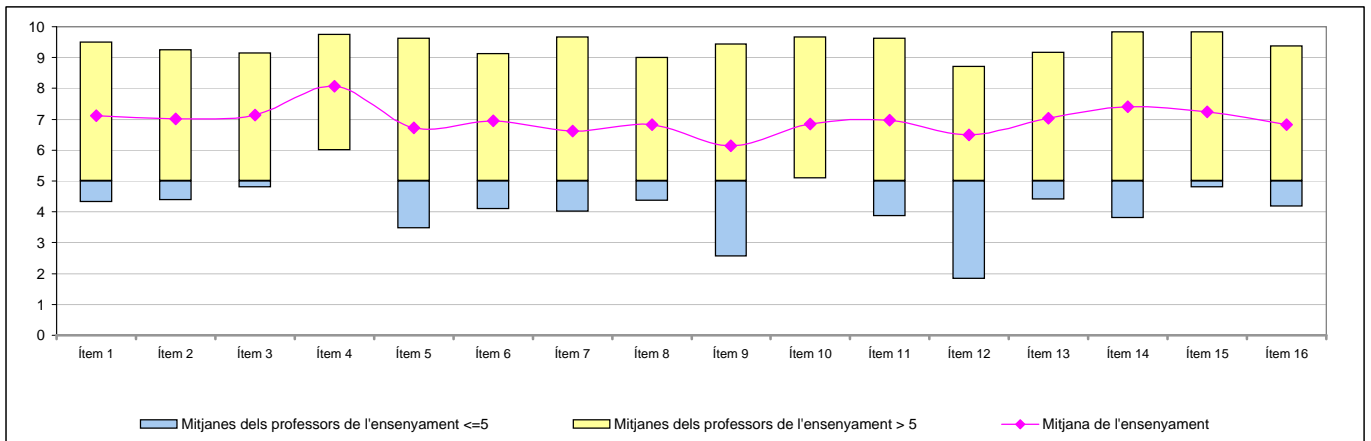
**Taula d'estadístics descriptius**

	respostes		ensenyament			
	nre.	%	mitjana	desviació	mínim	màxim
1 A l'inici del curs ha explicat amb claredat els objectius, el programa de l'assignatura i els criteris d'avaluació	654	98,5	7,12	2,16	0	10
2 Planifica adequadament el desenvolupament de l'assignatura (sessions, activitats, ritme)	661	99,5	7,01	2,26	0	10
3 Presenta una visió ampla de l'assignatura	660	99,4	7,14	2,08	0	10
4 Mostra un coneixement adequat de la matèria	653	98,3	8,08	1,82	0	10
5 Transmet amb claredat els continguts de l'assignatura	660	99,4	6,72	2,58	0	10
6 Mostra una actitud flexible introduint canvis raonables en el pla del curs, quan és necessari	657	98,9	6,96	2,25	0	10
7 La metodologia desenvolupada en l'assignatura ha estat adequada	656	98,8	6,62	2,32	0	10
8 El material d'estudi i de consulta proposat (bibliografia/documents/recursos didàctics, etc.) ha estat útil per a l'aprenentatge de l'assignatura	657	98,9	6,83	2,16	0	10
9 La seva manera d'explicar aconsegueix motivar l'alumnat	650	97,9	6,15	2,83	0	10
10 El tipus de treball realitzat (lectures, exercicis, estudis, pràctiques ...) ha contribuït a un bon aprenentatge de l'assignatura	655	98,6	6,84	2,14	0	10
11 Fomenta, facilita i crea un bon clima de treball i participació a classe	661	99,5	6,97	2,33	0	10
12 El volum de feina exigida és proporcional als crèdits de l'assignatura	653	98,3	6,49	2,58	0	10
13 El tipus d'avaluació previst (criteris i procediments) s'adequa a l'assignatura	656	98,8	7,04	2,09	0	10
14 Manté un bon clima de comunicació i relació amb els estudiants	660	99,4	7,42	2,23	0	10
15 Mostra interès perquè els alumnes aprenguin	658	99,1	7,25	2,21	0	10
16 En general, estic satisfet/a amb la qualitat del treball desenvolupat pel/per la professor/a	660	99,4	6,83	2,43	0	10

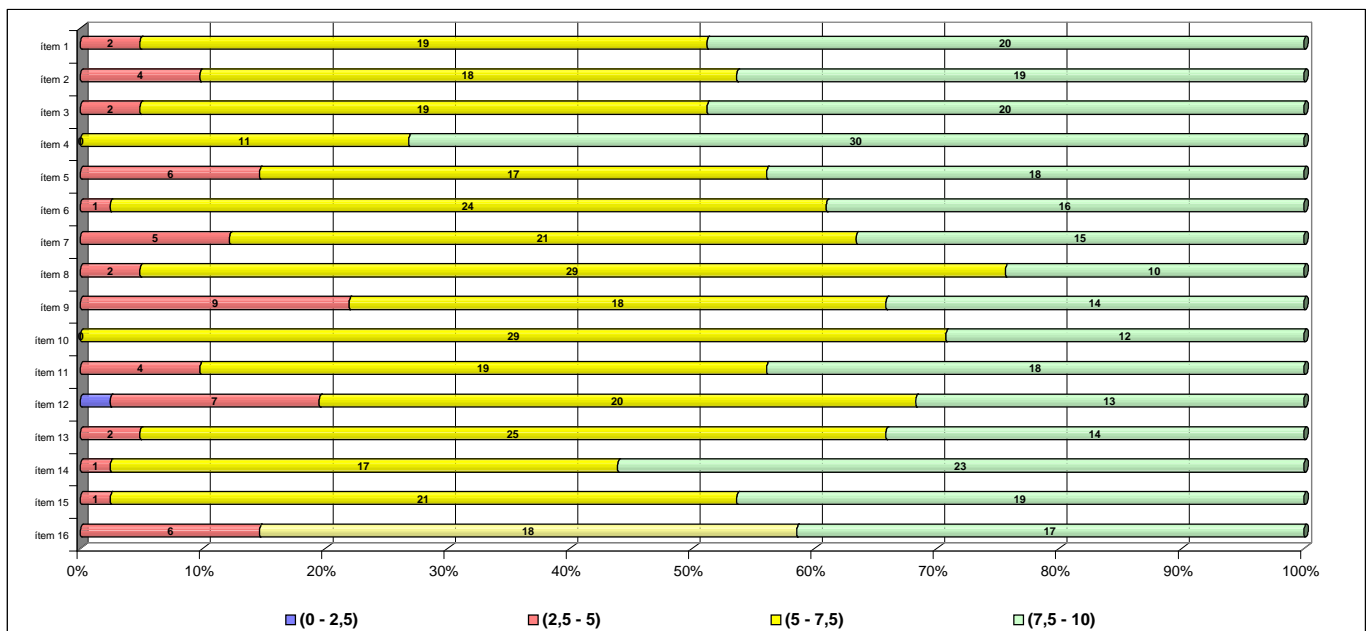
## Taula de freqüències de les respostes (%)

	Escala de valoració											Mitjana	Desviació
	← Totalment en desacord					→ Totalment d'acord							
	0	1	2	3	4	5	6	7	8	9	10		
1 A l'inici del curs ha explicat amb claredat els objectius, el programa de l'assignatura i els criteris d'avaluació	n 9	0	11	23	26	75	75	123	133	78	101	7,12	2,16
	% 1,4	---	1,7	3,5	3,9	11,3	11,3	18,5	20,0	11,7	15,2		
2 Planifica adequadament el desenvolupament de l'assignatura (sessions, activitats, ritme)	n 6	9	17	22	33	65	96	92	123	118	80	7,01	2,26
	% 0,9	1,4	2,6	3,3	5,0	9,8	14,5	13,9	18,5	17,8	12,0		
3 Presenta una visió ampla de l'assignatura	n 3	8	13	21	21	58	95	116	140	111	74	7,14	2,08
	% 0,5	1,2	2,0	3,2	3,2	8,7	14,3	17,5	21,1	16,7	11,1		
4 Mostra un coneixement adequat de la matèria	n 2	3	4	7	12	32	47	95	134	154	163	8,08	1,82
	% 0,3	0,5	0,6	1,1	1,8	4,8	7,1	14,3	20,2	23,2	24,5		
5 Transmet amb claredat els continguts de l'assignatura	n 14	22	27	25	36	59	70	94	130	106	77	6,72	2,58
	% 2,1	3,3	4,1	3,8	5,4	8,9	10,5	14,2	19,6	16,0	11,6		
6 Mostra una actitud flexible introduint canvis raonables en el pla del curs, quan és necessari	n 8	12	14	18	31	71	80	117	132	96	78	6,96	2,25
	% 1,2	1,8	2,1	2,7	4,7	10,7	12,0	17,6	19,9	14,5	11,7		
7 La metodologia desenvolupada en l'assignatura ha estat adequada	n 7	13	25	25	46	73	84	117	117	94	55	6,62	2,32
	% 1,1	2,0	3,8	3,8	6,9	11,0	12,7	17,6	17,6	14,2	8,3		
8 El material d'estudi i de consulta proposat (bibliografia/documents/recursos didàctics, etc.) ha estat útil per a l'aprenentatge de l'assignatura	n 6	11	15	22	31	78	82	121	151	82	58	6,83	2,16
	% 0,9	1,7	2,3	3,3	4,7	11,7	12,3	18,2	22,7	12,3	8,7		
9 La seva manera d'explicar aconsegueix motivar l'alumnat	n 32	27	38	29	37	65	79	103	91	79	70	6,15	2,83
	% 4,8	4,1	5,7	4,4	5,6	9,8	11,9	15,5	13,7	11,9	10,5		
10 El tipus de treball realitzat (lectures, exercicis, estudis, pràctiques ...) ha contribuït a un bon aprenentatge de l'assignatura	n 5	13	15	16	34	64	103	120	142	88	55	6,84	2,14
	% 0,8	2,0	2,3	2,4	5,1	9,6	15,5	18,1	21,4	13,3	8,3		
11 Fomenta, facilita i crea un bon clima de treball i participació a classe	n 7	10	21	22	36	57	93	110	112	95	98	6,97	2,33
	% 1,1	1,5	3,2	3,3	5,4	8,6	14,0	16,6	16,9	14,3	14,8		
12 El volum de feina exigida és proporcional als crèdits de l'assignatura	n 23	18	25	24	31	78	81	99	121	90	63	6,49	2,58
	% 3,5	2,7	3,8	3,6	4,7	11,7	12,2	14,9	18,2	13,6	9,5		
13 El tipus d'avaluació previst (criteris i procediments) s'adequa a l'assignatura	n 5	6	14	25	22	65	80	130	139	109	61	7,04	2,09
	% 0,8	0,9	2,1	3,8	3,3	9,8	12,0	19,6	20,9	16,4	9,2		
14 Manté un bon clima de comunicació i relació amb els estudiants	n 6	7	13	19	23	49	73	106	113	126	125	7,42	2,23
	% 0,9	1,1	2,0	2,9	3,5	7,4	11,0	16,0	17,0	19,0	18,8		
15 Mostra interès perquè els alumnes aprenguin	n 5	17	9	16	23	50	65	131	127	127	88	7,25	2,21
	% 0,8	2,6	1,4	2,4	3,5	7,5	9,8	19,7	19,1	19,1	13,3		
16 En general, estic satisfet/a amb la qualitat del treball desenvolupat pel/per la professor/a	n 13	14	16	28	36	67	75	101	117	122	71	6,83	2,43
	% 2,0	2,1	2,4	4,2	5,4	10,1	11,3	15,2	17,6	18,4	10,7		

## Gràfic de mitjanes: mitjana de l'ensenyament i mitjana mínima i màxima del professorat participant en l'enquesta



## Distribució per intervals de les puntuacions mitjanes del professorat de l'ensenyament participant en l'enquesta



## Agrupació dels ítems per categories

ENS:

## GEOGRAFIA

### Cat\_1. Saber - domini de la matèria (ítems 3 i 4)

Inclou el grau de confiança que té l'alumnat respecte del domini de la matèria que té el professor i dels coneixements que transmet a l'hora de donar una visió àmplia de la matèria.

Interval de les mitjanes	3. Presenta una visió àmplia de l'assignatura		4. Mostra un coneixement adequat de la matèria	
	freqüència	percentatge	freqüència	percentatge
(0 - 2,5)	0	0,00%	0	0,00%
(2,5 - 5)	2	4,88%	0	0,00%
(5 - 7,5)	19	46,34%	11	26,83%
(7,5 - 10)	20	48,78%	30	73,17%
<b>Mitjana</b>	<b>MÍNIMA</b> 4,80 <b>MÀXIMA</b> 9,16	<b>GLOBAL</b> 7,14	<b>MÍNIMA</b> 6,00 <b>MÀXIMA</b> 9,75	<b>GLOBAL</b> 8,08
<b>Mitjana GLOBAL de la CATEGORIA</b>			<b>7,61</b>	

### Cat\_2. Organització i planificació de l'actuació docent (ítems 1, 2 i 6)

Aquesta dimensió no avalua el Pla docent en si mateix (instrument a disposició de la comunitat universitària) sinó el que se'n deriva de l'aplicació a través de:

- La comunicació a l'alumnat, a l'inici del curs, del marc de referència del professor en relació amb els objectius, els criteris de l'organització i la seqüència de la matèria i el que s'espera de l'alumne i com serà avaluat.

- La capacitat de planificar adequadament el desenvolupament de l'assignatura i incloure-hi com a actitud important la flexibilitat o capacitat d'introduir canvis en el pla de curs inicial, de manera que es respecti el que és substancial a la matèria, segons la conjuntura del grup o altres situacions no previstes.

Interval de les mitjanes	1. A l'inici del curs ha explicat amb claredat els objectius, el programa de l'assignatura i els criteris d'avaluació		2. Planifica adequadament el desenvolupament de l'assignatura (sessions, activitats, ritme)		6. Mostra una actitud flexible introduint canvis raonables en el pla del curs, quan és necessari	
	freqüència	percentatge	freqüència	percentatge	freqüència	percentatge
(0 - 2,5)	0	0,00%	0	0,00%	0	0,00%
(2,5 - 5)	2	4,88%	4	9,76%	5	12,20%
(5 - 7,5)	19	46,34%	18	43,90%	21	51,22%
(7,5 - 10)	20	48,78%	19	46,34%	15	36,59%
<b>Mitjana</b>	<b>MÍNIMA</b> 4,31 <b>MÀXIMA</b> 9,50	<b>GLOBAL</b> 7,12	<b>MÍNIMA</b> 4,38 <b>MÀXIMA</b> 9,25	<b>GLOBAL</b> 7,01	<b>MÍNIMA</b> 3,46 <b>MÀXIMA</b> 9,63	<b>GLOBAL</b> 6,96
<b>Mitjana GLOBAL de la CATEGORIA</b>			<b>7,03</b>			

### Cat\_3. L'exposició docent (ítems 5 i 9)

Inclou dos aspectes implícits en l'actuació docent:

- La claredat de l'exposició, amb independència de la metodologia o del format de classe considerat (magistral, pràctiques, etc.)

- La motivació de l'alumnat o la capacitat de transmetre, a través de l'exposició docent, l'interès per l'assignatura.

Interval de les mitjanes	5. Transmet amb claredat els continguts de l'assignatura		9. La seva manera d'explicar aconsegueix motivar l'alumnat	
	freqüència	percentatge	freqüència	percentatge
(0 - 2,5)	0	0,00%	0	0,00%
(2,5 - 5)	6	14,63%	9	21,95%
(5 - 7,5)	17	41,46%	18	43,90%
(7,5 - 10)	18	43,90%	14	34,15%
<b>Mitjana</b>	<b>MÍNIMA</b> 3,46 <b>MÀXIMA</b> 9,63	<b>GLOBAL</b> 6,72	<b>MÍNIMA</b> 2,54 <b>MÀXIMA</b> 9,44	<b>GLOBAL</b> 6,15
<b>Mitjana GLOBAL de la CATEGORIA</b>			<b>6,43</b>	

#### Cat\_4. Metodologia i ús de recursos en el procés d'ensenyament - aprenentatge (ítems 7, 8 i 10)

Suposa avaluar l'actuació del professor en relació amb:

- L'adequació de la metodologia o de les estratègies d'aprenentatge en el context de la classe o de la situació docent
- La capacitat d'orientar adequadament l'estudiant per desenvolupar les feines mitjançant diferents activitats i treballs
- La qualitat del material d'estudi i dels recursos aportats

7. La metodologia desenvolupada en l'assignatura ha estat adequada			8. El material d'estudi i de consulta proposat (bibliografia, documents, recursos didàctics, etc.) ha estat útil per a l'aprenentatge de l'assignatura			10. El tipus de treball realitzat (lectures, exercicis, estudis, pràctiques, etc.) ha contribuït a un bon aprenentatge de l'assignatura		
Intervals de les mitjanes	freqüència	percentatge	freqüència	percentatge	freqüència	percentatge		
(0 - 2,5)	0	0,00%	0	0,00%	0	0,00%		
(2,5 - 5)	5	12,20%	2	4,88%	0	0,00%		
(5 - 7,5)	21	51,22%	29	70,73%	29	70,73%		
(7,5 - 10)	15	36,59%	10	24,39%	12	29,27%		
<b>Mitjana</b>	<b>MÍNIMA</b> 4,00 <b>MÀXIMA</b> 9,67	<b>GLOBAL</b> 6,62	<b>MÍNIMA</b> 4,35 <b>MÀXIMA</b> 9,00	<b>GLOBAL</b> 6,83	<b>MÍNIMA</b> 5,08 <b>MÀXIMA</b> 9,67	<b>GLOBAL</b> 6,84		
<b>Mitjana GLOBAL de la CATEGORIA</b>			<b>6,76</b>					

#### Cat\_5. Actituds del professorat en la interacció amb els estudiants, tant en el context de grup classe com en l'atenció individualitzada (ítems 11,14 i 15)

Inclou els següents aspectes:

- Actitud de respecte i de receptivitat vers l'alumnat
- Implicació personal amb el progrés dels estudiants en el procés d'aprenentatge
- Capacitat de promoure un clima de classe participatiu

11. Fomenta, facilita i crea un bon clima de treball i participació a classe			14. Manté un bon clima de comunicació i relació amb els estudiants			15. Mostra interès perquè els alumnes aprenguin		
Intervals de les mitjanes	freqüència	percentatge	freqüència	percentatge	freqüència	percentatge		
(0 - 2,5)	0	0,00%	0	0,00%	0	0,00%		
(2,5 - 5)	4	9,76%	1	2,44%	1	2,44%		
(5 - 7,5)	19	46,34%	17	41,46%	21	51,22%		
(7,5 - 10)	18	43,90%	23	56,10%	19	46,34%		
<b>Mitjana</b>	<b>MÍNIMA</b> 3,86 <b>MÀXIMA</b> 9,63	<b>GLOBAL</b> 6,97	<b>MÍNIMA</b> 3,79 <b>MÀXIMA</b> 9,83	<b>GLOBAL</b> 7,42	<b>MÍNIMA</b> 4,79 <b>MÀXIMA</b> 9,83	<b>GLOBAL</b> 7,25		
<b>Mitjana GLOBAL de la CATEGORIA</b>			<b>7,21</b>					

#### Cat\_6. Avaluació dels aprenentatges (ítems 12 i 13)

Inclou els següents aspectes:

- Coherència de les demandes de treball en relació amb els crèdits de l'assignatura i del treball desenvolupat.
- Adecuació dels criteris i dels procediments d'avaluació previstos a la naturalesa i al desenvolupament de la matèria

#### Cat\_7. Satisfacció global (ítem 16)

Valoració global amb la qualitat de l'actuació docent del professorat

12. El volum de feina exigida és proporcional als crèdits de l'assignatura			13. El tipus d'avaluació previst (criteris i procediments) s'adequa a l'assignatura			16. En general, estic satisfet/a amb la qualitat del treball desenvolupat pel/per la professor/professora		
Intervals de les mitjanes	freqüència	percentatge	freqüència	percentatge	freqüència	percentatge		
(0 - 2,5)	1	2,44%	0	0,00%	0	0,00%		
(2,5 - 5)	7	17,07%	2	4,88%	6	0,00%		
(5 - 7,5)	20	48,78%	25	60,98%	18	43,90%		
(7,5 - 10)	13	31,71%	14	34,15%	17	41,46%		
<b>Mitjana</b>	<b>MÍNIMA</b> 1,83 <b>MÀXIMA</b> 8,71	<b>GLOBAL</b> 6,49	<b>MÍNIMA</b> 4,40 <b>MÀXIMA</b> 9,17	<b>GLOBAL</b> 7,04	<b>MÍNIMA</b> 4,17 <b>MÀXIMA</b> 9,38	<b>GLOBAL</b> 6,83		
<b>Mitjana GLOBAL de la CATEGORIA</b>			<b>6,77</b>			<b>6,83</b>		

Grups participants  
**41**

Curs 2007 - 2008  
**1r semestre**

Alumnat matriculat en el grup participant: 1.243  
Nombre d'enquestes emplenades: 664

Percentatge de resposta  
**53,42%**

RESULTATS PREGUNTES ESPECÍFIQUES DE L'ENSENYAMENT:

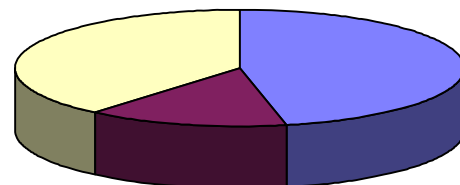
GEOGRAFIA

Pregunta 17

En el cas de suspendre l'assignatura, tornaria a matricular-me amb el mateix professor/a

Taula de freqüències		Freqüència	Percentatge	Percentatge vàlid
Categories vàlides	Sí, tornaria a matricular-me	310	46,69	76,35
	No tornaria a matricular-me	96	14,46	23,65
	ns/nc	258	38,86	<b>100</b>
	Total	<b>664</b>	<b>100</b>	

Tornaries a matricular-te amb aquest professor/aquesta professora?



■ Sí, tornaria a matricular-me ■ No tornaria a matricular-me ■ ns/nc





## INFORME AGREGAT D'ENSENYAMENT

### GEOGRAFIA

El professorat que ha impartit docència en l'ensenyament GEOGRAFIA, el 2n semestre del Curs 2007-2008, està adscrit als departaments: GEOGRAFIA FÍSICA I ANÀLISI GEOGRÀFICA REGIONAL - GEOGRAFIA HUMANA - ASTRONOMIA I METEOROLOGIA - PRODUCTES NATURALS, BIOLOGIA VEGETAL I EDAFOLOGIA. Aquest professorat va estar seleccionat prèviament en la planificació tramesa a la IAP.

L'enquesta s'ha realitzat a 45 grups classe i s'han recollit 709 respostes sobre un potencial de 1.352 respostes possibles (equivalents a la suma total dels estudiants matriculats en el conjunt dels grups participants), cosa que representa un 52,44 % de resposta vàlida.

S'han elaborat informes corresponents a l'actuació docent de 29 professors i professores, que han impartit 27 assignatures assignatures diferents. Quan el nombre de respostes rebudes ha estat inferior a 10, s'ha procedit a elaborar l'informe corresponent si es donaven simultàniament les condicions següents: que el nombre de matriculats sigui igual o superior a 5 i el nombre de respostes sigui igual o superior a 4; que la participació sigui igual o més gran al 30% dels estudiants matriculats i que l'error mostral se situï al voltant del valor 0.30.

#### Descripció de l'informe

L'informe s'estructura en els apartats següents:

1. **Síntesi dels principals resultats.**
2. **Informe agregat de l'ensenyament.** Similar al que presenta cadascun dels professors; inclou l'anàlisi descriptiva de les dades identificadores de l'alumnat participant, la taula d'estadístics descriptius, la taula de freqüències de les respostes, el gràfic de mitjanes i la distribució per intervals de les puntuacions mitjanes del professorat participant.
3. **Agrupació dels ítems per categories.** En aquest cas, els 16 ítems de l'enquesta s'han agrupat en 7 categories segons la definició especificada en el manual d'avaluació. L'agrupació ha estat la següent:
  - ▶ Saber - domini de la matèria (ítems 3 i 4)
  - ▶ Organització i planificació de l'actuació docent (ítems 1, 2 i 6)
  - ▶ L'exposició docent (ítems 5 i 9)
  - ▶ Metodologia i ús dels recursos en el procés d'ensenyament - aprenentatge (ítems 7, 8 i 10)
  - ▶ Actituds del professorat en la interacció amb els estudiants, tant en el context de grup classe com en l'atenció individualitzada (ítems 11, 14 i 15)
  - ▶ Avaluació dels aprenentatges (ítems 12 i 13)
  - ▶ Satisfacció global (ítem 16)

Es presenta, sobre cada categoria, la distribució de mitjanes en els intervals següents: (0 - 2,5), (2,5 - 5), (5 - 7,5) i (7,5 - 10), així com la mitjana màxima, la mitjana mínima i la mitjana global de la categoria.

## 1. Síntesi dels principals resultats

### Caracterització de la mostra

Del total d'alumnat que ha participat en l'enquesta, un 59 % han estat homes. La mitjana d'edat se situa en els 24 anys; l'edat mínima és 17 anys i la màxima 64. Pel que fa a la situació laboral, un 51,62 % manifesta que treballa i un 33,06 % d'aquests ho fa en una jornada de més de 25 hores.

Respecte al tipus d'assignatura, un 58,39 % dels estudiants les ha cursat com a obligatòries i un 36,95 % les ha triat com a optatives. Tanmateix, s'han matriculat per primera vegada el 92,10 % dels estudiants i un 3,81 % ho ha fet dues o més vegades en la mateixa assignatura.

El 71,93 % dels estudiants afirma que ha assistit a classe molt sovint. Pel que fa a l'interès per l'assignatura, un 23,70 % manifesta que té un interès molt alt. Finalment, un 14,81 % considera que ha aprofundit molt en el contingut d'aquesta.

### Valoració dels ítems

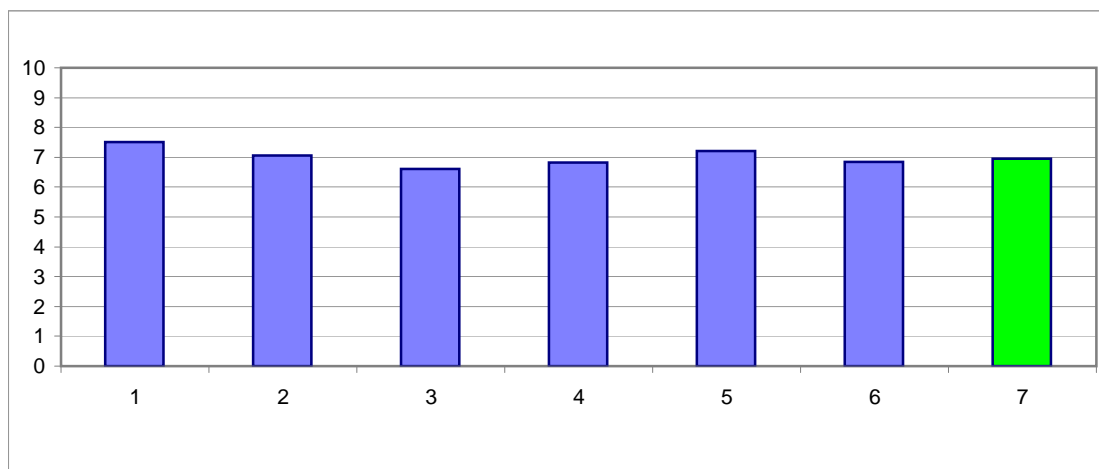
En una escala de valoració d'entre 0 i 10 (totalment en desacord - totalment d'acord), l'ítem que s'ha valorat millor ha estat l'Ítem 4: "Mostra un coneixement adequat de la matèria" amb una mitjana de 7,83. Per contra, l'ítem amb la valoració més baixa ha estat l'Ítem 9: "La seva manera d'explicar aconseguix motivar l'alumnat" amb una mitjana de 6,32.

L'ítem de satisfacció global ("En general, estic satisfet/a amb la qualitat del treball desenvolupat per/per la professor/a") presenta una mitjana de 6,95 amb una desviació de  $\pm 2,44$  en el total de la mostra de l'ensenyament.

### Taula resum de l'agrupació de les preguntes per categories i gràfic de mitjanes

Cat_1. Saber-domini de la matèria (ítems 3 i 4)	<b>7,51</b>
Cat_2. Organització i planificació de l'acte docent (ítems 1, 2 i 6)	<b>7,07</b>
Cat_3. L'exposició docent (ítems. 5 i 9)	<b>6,62</b>
Cat_4. Metodologia i ús de recursos ... (ítems 7, 8 i 10)	<b>6,83</b>
Cat_5. Actituds en la interacció amb els estudiants ... (ítems 11, 14 i 15)	<b>7,21</b>
Cat_6. Avaluació (ítems. 12 i 13)	<b>6,85</b>
Cat_7. Satisfacció global (ítems. 16)	<b>6,95</b>

### Gràfic de les mitjanes globals de cada categoria



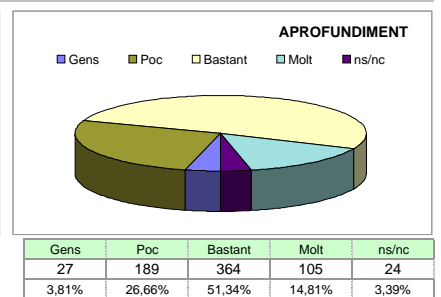
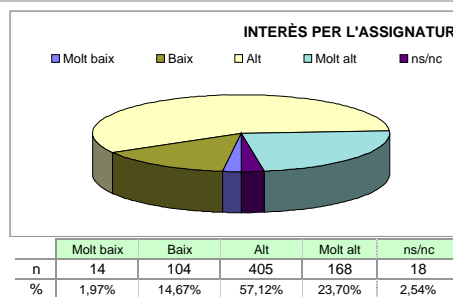
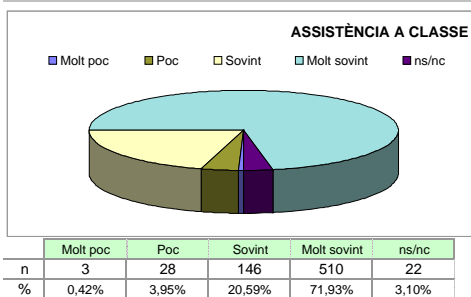
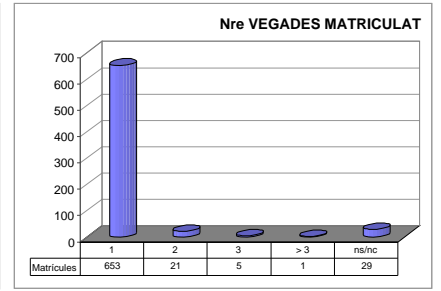
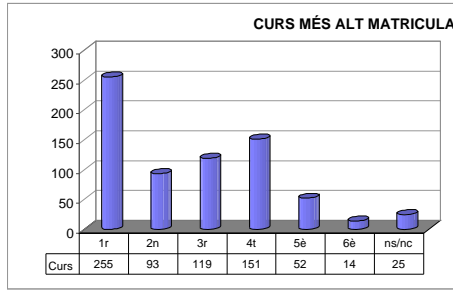
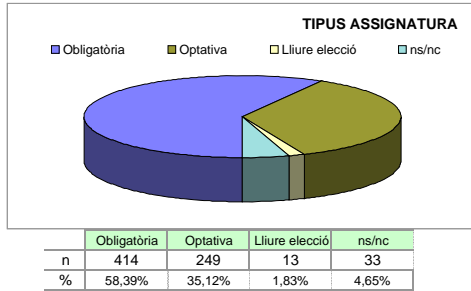
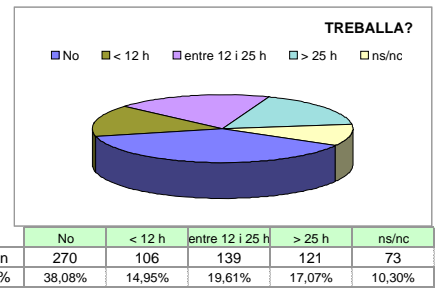
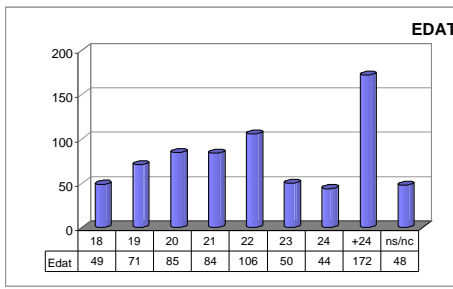
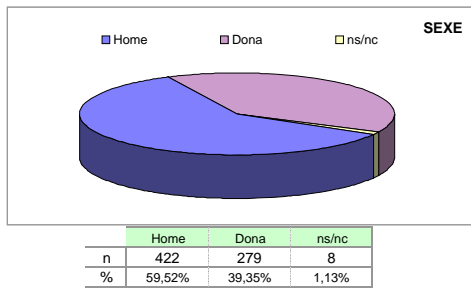
Grups participants  
**45**

Curs 2007 - 2008  
**2n semestre**

Alumnat matriculat en els grups participants: 1.352  
Nombre total d'enquestes empenades: 709

Percentatge de resposta  
**52,44%**

**Anàlisi descriptiva de les dades identificadores de l'alumnat participant**



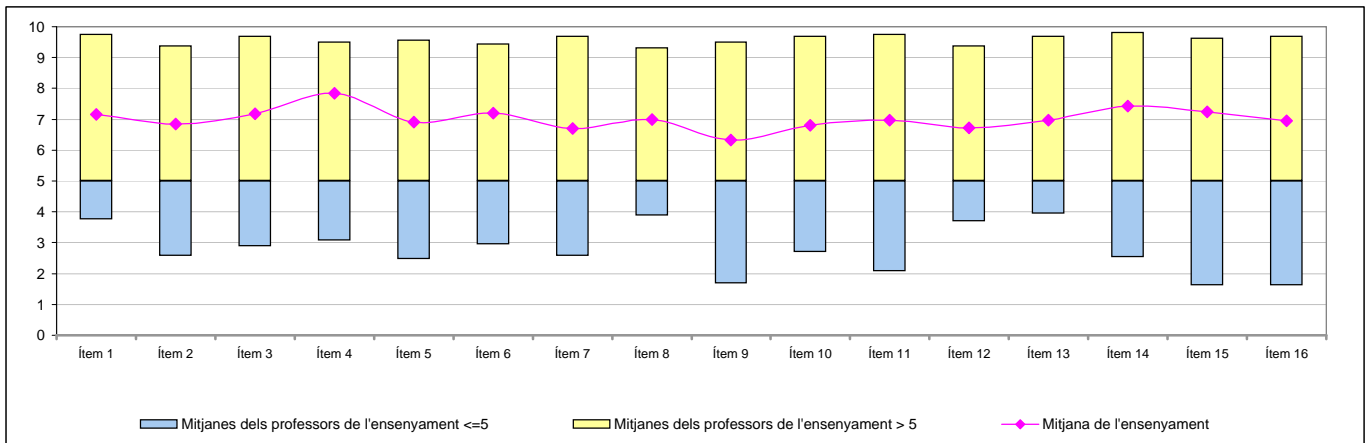
**Taula d'estadístics descriptius**

	respostes		ensenyament			
	nre.	%	mitjana	desviació	mínim	màxim
1 A l'inici del curs ha explicat amb claredat els objectius, el programa de l'assignatura i els criteris d'avaluació	708	99,9	7,15	2,08	0	10
2 Planifica adequadament el desenvolupament de l'assignatura (sessions, activitats, ritme)	705	99,4	6,85	2,19	0	10
3 Presenta una visió ampla de l'assignatura	702	99,0	7,18	2,16	0	10
4 Mostra un coneixement adequat de la matèria	704	99,3	7,83	1,99	0	10
5 Transmet amb claredat els continguts de l'assignatura	702	99,0	6,92	2,32	0	10
6 Mostra una actitud flexible introduint canvis raonables en el pla del curs, quan és necessari	701	98,9	7,21	2,14	0	10
7 La metodologia desenvolupada en l'assignatura ha estat adequada	707	99,7	6,70	2,23	0	10
8 El material d'estudi i de consulta proposat (bibliografia/documents/recursos didàctics, etc.) ha estat útil per a l'aprenentatge de l'assignatura	704	99,3	6,99	2,09	0	10
9 La seva manera d'explicar aconsegueix motivar l'alumnat	701	98,9	6,32	2,66	0	10
10 El tipus de treball realitzat (lectures, exercicis, estudis, pràctiques ...) ha contribuït a un bon aprenentatge de l'assignatura	699	98,6	6,80	2,23	0	10
11 Fomenta, facilita i crea un bon clima de treball i participació a classe	702	99,0	6,97	2,35	0	10
12 El volum de feina exigida és proporcional als crèdits de l'assignatura	700	98,7	6,72	2,40	0	10
13 El tipus d'avaluació previst (criteris i procediments) s'adequa a l'assignatura	703	99,2	6,98	2,15	0	10
14 Manté un bon clima de comunicació i relació amb els estudiants	704	99,3	7,42	2,32	0	10
15 Mostra interès perquè els alumnes aprenguin	705	99,4	7,24	2,31	0	10
16 En general, estic satisfet/a amb la qualitat del treball desenvolupat pel/per la professor/a	699	98,6	6,95	2,44	0	10

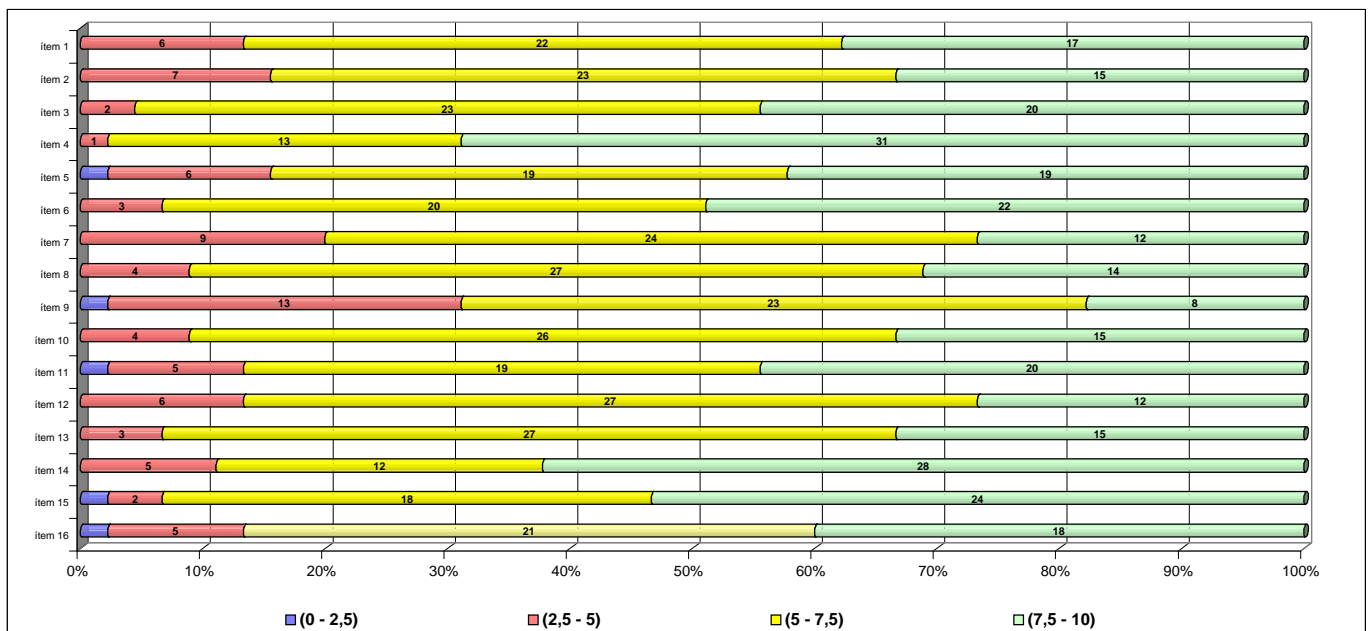
## Taula de freqüències de les respostes (%)

	Escala de valoració										Mitjana	Desviació		
	← Totalment en desacord					→ Totalment d'acord								
	0	1	2	3	4	5	6	7	8	9			10	
1 A l'inici del curs ha explicat amb claredat els objectius, el programa de l'assignatura i els criteris d'avaluació	n	4	10	15	15	33	57	78	138	169	114	75	7,15	2,08
	%	0,6	1,4	2,1	2,1	4,7	8,0	11,0	19,5	23,8	16,1	10,6		
2 Planifica adequadament el desenvolupament de l'assignatura (sessions, activitats, ritme)	n	8	12	21	16	42	63	94	125	160	115	49	6,85	2,19
	%	1,1	1,7	3,0	2,3	5,9	8,9	13,3	17,6	22,6	16,2	6,9		
3 Presenta una visió ampla de l'assignatura	n	10	11	15	11	27	50	79	130	163	138	68	7,18	2,16
	%	1,4	1,6	2,1	1,6	3,8	7,1	11,1	18,3	23,0	19,5	9,6		
4 Mostra un coneixement adequat de la matèria	n	6	7	6	10	16	37	54	93	164	181	130	7,83	1,99
	%	0,8	1,0	0,8	1,4	2,3	5,2	7,6	13,1	23,1	25,5	18,3		
5 Transmet amb claredat els continguts de l'assignatura	n	15	11	16	20	37	63	91	109	142	135	63	6,92	2,32
	%	2,1	1,6	2,3	2,8	5,2	8,9	12,8	15,4	20,0	19,0	8,9		
6 Mostra una actitud flexible introduint canvis raonables en el pla del curs, quan és necessari	n	11	6	10	21	28	55	70	115	182	134	69	7,21	2,14
	%	1,6	0,8	1,4	3,0	3,9	7,8	9,9	16,2	25,7	18,9	9,7		
7 La metodologia desenvolupada en l'assignatura ha estat adequada	n	13	12	14	26	53	54	96	138	164	89	48	6,70	2,23
	%	1,8	1,7	2,0	3,7	7,5	7,6	13,5	19,5	23,1	12,6	6,8		
8 El material d'estudi i de consulta proposat (bibliografia/documents/recursos didàctics, etc.) ha estat útil per a l'aprenentatge de l'assignatura	n	3	14	11	32	25	51	97	136	167	113	55	6,99	2,09
	%	0,4	2,0	1,6	4,5	3,5	7,2	13,7	19,2	23,6	15,9	7,8		
9 La seva manera d'explicar aconsegueix motivar l'alumnat	n	26	33	29	25	33	76	90	108	123	109	49	6,32	2,66
	%	3,7	4,7	4,1	3,5	4,7	10,7	12,7	15,2	17,3	15,4	6,9		
10 El tipus de treball realitzat (lectures, exercicis, estudis, pràctiques ...) ha contribuït a un bon aprenentatge de l'assignatura	n	11	11	20	20	41	65	84	137	149	113	48	6,80	2,23
	%	1,6	1,6	2,8	2,8	5,8	9,2	11,8	19,3	21,0	15,9	6,8		
11 Fomenta, facilita i crea un bon clima de treball i participació a classe	n	19	8	21	13	29	66	84	106	164	119	73	6,97	2,35
	%	2,7	1,1	3,0	1,8	4,1	9,3	11,8	15,0	23,1	16,8	10,3		
12 El volum de feina exigida és proporcional als crèdits de l'assignatura	n	21	16	21	18	31	72	72	121	171	112	45	6,72	2,40
	%	3,0	2,3	3,0	2,5	4,4	10,2	10,2	17,1	24,1	15,8	6,3		
13 El tipus d'avaluació previst (criteris i procediments) s'adequa a l'assignatura	n	12	11	12	21	25	65	73	135	194	102	53	6,98	2,15
	%	1,7	1,6	1,7	3,0	3,5	9,2	10,3	19,0	27,4	14,4	7,5		
14 Manté un bon clima de comunicació i relació amb els estudiants	n	16	13	9	13	25	46	50	102	169	149	112	7,42	2,32
	%	2,3	1,8	1,3	1,8	3,5	6,5	7,1	14,4	23,8	21,0	15,8		
15 Mostra interès perquè els alumnes aprenguin	n	16	13	12	14	26	47	74	102	165	150	86	7,24	2,31
	%	2,3	1,8	1,7	2,0	3,7	6,6	10,4	14,4	23,3	21,2	12,1		
16 En general, estic satisfet/a amb la qualitat del treball desenvolupat pel/per la professor/a	n	20	16	15	19	37	56	59	112	159	142	64	6,95	2,44
	%	2,8	2,3	2,1	2,7	5,2	7,9	8,3	15,8	22,4	20,0	9,0		

## Gràfic de mitjanes: mitjana de l'ensenyament i mitjana mínima i màxima del professorat participant en l'enquesta



## Distribució per intervals de les puntuacions mitjanes del professorat de l'ensenyament participant en l'enquesta



## Agrupació dels ítems per categories

ENS:

## GEOGRAFIA

### Cat\_1. Saber - domini de la matèria (ítems 3 i 4)

Inclou el grau de confiança que té l'alumnat respecte del domini de la matèria que té el professor i dels coneixements que transmet a l'hora de donar una visió àmplia de la matèria.

Interval de les mitjanes	3. Presenta una visió àmplia de l'assignatura		4. Mostra un coneixement adequat de la matèria	
	freqüència	percentatge	freqüència	percentatge
(0 - 2,5)	0	0,00%	0	0,00%
(2,5 - 5)	2	4,44%	1	2,22%
(5 - 7,5)	23	51,11%	13	28,89%
(7,5 - 10)	20	44,44%	31	68,89%
<b>Mitjana</b>	<b>MÍNIMA</b> 2,88 <b>MÀXIMA</b> 9,69	<b>GLOBAL</b> 7,18	<b>MÍNIMA</b> 3,06 <b>MÀXIMA</b> 9,50	<b>GLOBAL</b> 7,83
<b>Mitjana GLOBAL de la CATEGORIA</b>			<b>7,51</b>	

### Cat\_2. Organització i planificació de l'actuació docent (ítems 1, 2 i 6)

Aquesta dimensió no avalua el Pla docent en si mateix (instrument a disposició de la comunitat universitària) sinó el que se'n deriva de l'aplicació a través de:

- La comunicació a l'alumnat, a l'inici del curs, del marc de referència del professor en relació amb els objectius, els criteris de l'organització i la seqüència de la matèria i el que s'espera de l'alumne i com serà avaluat.

- La capacitat de planificar adequadament el desenvolupament de l'assignatura i incloure-hi com a actitud important la flexibilitat o capacitat d'introduir canvis en el pla de curs inicial, de manera que es respecti el que és substancial a la matèria, segons la conjuntura del grup o altres situacions no previstes.

Interval de les mitjanes	1. A l'inici del curs ha explicat amb claredat els objectius, el programa de l'assignatura i els criteris d'avaluació		2. Planifica adequadament el desenvolupament de l'assignatura (sessions, activitats, ritme)		6. Mostra una actitud flexible introduint canvis raonables en el pla del curs, quan és necessari	
	freqüència	percentatge	freqüència	percentatge	freqüència	percentatge
(0 - 2,5)	0	0,00%	0	0,00%	0	0,00%
(2,5 - 5)	6	13,33%	7	15,56%	9	20,00%
(5 - 7,5)	22	48,89%	23	51,11%	24	53,33%
(7,5 - 10)	17	37,78%	15	33,33%	12	26,67%
<b>Mitjana</b>	<b>MÍNIMA</b> 3,75 <b>MÀXIMA</b> 9,75	<b>GLOBAL</b> 7,15	<b>MÍNIMA</b> 2,56 <b>MÀXIMA</b> 9,38	<b>GLOBAL</b> 6,85	<b>MÍNIMA</b> 2,47 <b>MÀXIMA</b> 9,56	<b>GLOBAL</b> 7,21
<b>Mitjana GLOBAL de la CATEGORIA</b>			<b>7,07</b>			

### Cat\_3. L'exposició docent (ítems 5 i 9)

Inclou dos aspectes implícits en l'actuació docent:

- La claredat de l'exposició, amb independència de la metodologia o del format de classe considerat (magistral, pràctiques, etc.)

- La motivació de l'alumnat o la capacitat de transmetre, a través de l'exposició docent, l'interès per l'assignatura.

Interval de les mitjanes	5. Transmet amb claredat els continguts de l'assignatura		9. La seva manera d'explicar aconsegueix motivar l'alumnat	
	freqüència	percentatge	freqüència	percentatge
(0 - 2,5)	1	2,22%	1	2,22%
(2,5 - 5)	6	13,33%	13	28,89%
(5 - 7,5)	19	42,22%	23	51,11%
(7,5 - 10)	19	42,22%	8	17,78%
<b>Mitjana</b>	<b>MÍNIMA</b> 2,47 <b>MÀXIMA</b> 9,56	<b>GLOBAL</b> 6,92	<b>MÍNIMA</b> 1,69 <b>MÀXIMA</b> 9,50	<b>GLOBAL</b> 6,32
<b>Mitjana GLOBAL de la CATEGORIA</b>			<b>6,62</b>	

#### Cat\_4. Metodologia i ús de recursos en el procés d'ensenyament - aprenentatge (ítems 7, 8 i 10)

Suposa avaluar l'actuació del professor en relació amb:

- L'adequació de la metodologia o de les estratègies d'aprenentatge en el context de la classe o de la situació docent
- La capacitat d'orientar adequadament l'estudiant per desenvolupar les feines mitjançant diferents activitats i treballs
- La qualitat del material d'estudi i dels recursos aportats

7. La metodologia desenvolupada en l'assignatura ha estat adequada			8. El material d'estudi i de consulta proposat (bibliografia, documents, recursos didàctics, etc.) ha estat útil per a l'aprenentatge de l'assignatura			10. El tipus de treball realitzat (lectures, exercicis, estudis, pràctiques, etc.) ha contribuït a un bon aprenentatge de l'assignatura		
Intervals de les mitjanes	freqüència	percentatge	freqüència	percentatge	freqüència	percentatge		
(0 - 2,5)	0	0,00%	0	0,00%	0	0,00%		
(2,5 - 5)	9	20,00%	4	8,89%	4	8,89%		
(5 - 7,5)	24	53,33%	27	60,00%	26	57,78%		
(7,5 - 10)	12	26,67%	14	31,11%	15	33,33%		
<b>Mitjana</b>	<b>MÍNIMA</b> 2,56 <b>MÀXIMA</b> 9,69	<b>GLOBAL</b> 6,70	<b>MÍNIMA</b> 3,88 <b>MÀXIMA</b> 9,31	<b>GLOBAL</b> 6,99	<b>MÍNIMA</b> 2,69 <b>MÀXIMA</b> 9,69	<b>GLOBAL</b> 6,80		
<b>Mitjana GLOBAL de la CATEGORIA</b>			<b>6,83</b>					

#### Cat\_5. Actituds del professorat en la interacció amb els estudiants, tant en el context de grup classe com en l'atenció individualitzada (ítems 11,14 i 15)

Inclou els següents aspectes:

- Actitud de respecte i de receptivitat vers l'alumnat
- Implicació personal amb el progrés dels estudiants en el procés d'aprenentatge
- Capacitat de promoure un clima de classe participatiu

11. Fomenta, facilita i crea un bon clima de treball i participació a classe			14. Manté un bon clima de comunicació i relació amb els estudiants			15. Mostra interès perquè els alumnes aprenguin		
Intervals de les mitjanes	freqüència	percentatge	freqüència	percentatge	freqüència	percentatge		
(0 - 2,5)	1	2,22%	0	0,00%	1	2,22%		
(2,5 - 5)	5	11,11%	5	11,11%	2	4,44%		
(5 - 7,5)	19	42,22%	12	26,67%	18	40,00%		
(7,5 - 10)	20	44,44%	28	62,22%	24	53,33%		
<b>Mitjana</b>	<b>MÍNIMA</b> 2,07 <b>MÀXIMA</b> 9,75	<b>GLOBAL</b> 6,97	<b>MÍNIMA</b> 2,53 <b>MÀXIMA</b> 9,81	<b>GLOBAL</b> 7,42	<b>MÍNIMA</b> 1,63 <b>MÀXIMA</b> 9,63	<b>GLOBAL</b> 7,24		
<b>Mitjana GLOBAL de la CATEGORIA</b>			<b>7,21</b>					

#### Cat\_6. Avaluació dels aprenentatges (ítems 12 i 13)

Inclou els següents aspectes:

- Coherència de les demandes de treball en relació amb els crèdits de l'assignatura i del treball desenvolupat.
- Adequació dels criteris i dels procediments d'avaluació previstos a la naturalesa i al desenvolupament de la matèria

#### Cat\_7. Satisfacció global (ítem 16)

Valoració global amb la qualitat de l'actuació docent del professorat

12. El volum de feina exigida és proporcional als crèdits de l'assignatura			13. El tipus d'avaluació previst (criteris i procediments) s'adequa a l'assignatura			16. En general, estic satisfet/a amb la qualitat del treball desenvolupat pel/per la professor/professora		
Intervals de les mitjanes	freqüència	percentatge	freqüència	percentatge	freqüència	percentatge		
(0 - 2,5)	0	0,00%	0	0,00%	1	2,22%		
(2,5 - 5)	6	13,33%	3	6,67%	5	0,00%		
(5 - 7,5)	27	60,00%	27	60,00%	21	46,67%		
(7,5 - 10)	12	26,67%	15	33,33%	18	40,00%		
<b>Mitjana</b>	<b>MÍNIMA</b> 3,69 <b>MÀXIMA</b> 9,38	<b>GLOBAL</b> 6,72	<b>MÍNIMA</b> 3,94 <b>MÀXIMA</b> 9,69	<b>GLOBAL</b> 6,98	<b>MÍNIMA</b> 1,63 <b>MÀXIMA</b> 9,69	<b>GLOBAL</b> 6,95		
<b>Mitjana GLOBAL de la CATEGORIA</b>			<b>6,85</b>			<b>6,95</b>		

Grups participants  
**45**

Curs 2007 - 2008  
**2n semestre**

Alumnat matriculat en el grup participant: 1.352  
Nombre d'enquestes emplenades: 709

Percentatge de resposta  
**52,44%**

RESULTATS PREGUNTES ESPECÍFIQUES DE L'ENSENYAMENT:

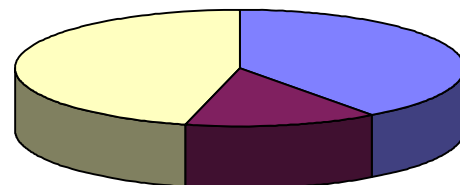
GEOGRAFIA

Pregunta 17

En el cas de suspendre l'assignatura, tornaria a matricular-me amb el mateix professor/a

Taula de freqüències		Freqüència	Percentatge	Percentatge vàlid
Categories vàlides	Sí, tornaria a matricular-me	284	40,06	74,35
	No tornaria a matricular-me	98	13,82	25,65
	ns/nc	327	46,12	<b>100</b>
	Total	<b>709</b>	<b>100</b>	

Tornaries a matricular-te amb aquest professor/aquesta professora?



■ Sí, tornaria a matricular-me ■ No tornaria a matricular-me ■ ns/nc