

CIÈNCIES AMBIENTALS

1r semestre

2n semestre



INFORME AGREGAT D'ENSENYAMENT

CIÈNCIES AMBIENTALS

El professorat que ha impartit docència en l'ensenyament CIÈNCIES AMBIENTALS, el 1r semestre del Curs 2007-2008, està adscrit als departaments: GEOGRAFIA FÍSICA I ANÀLISI GEOGRÀFICA REGIONAL - DRET ADMINISTRATIU I DRET PROCESSAL - BIOLOGIA ANIMAL - BIOLOGIA VEGETAL - GENÈTICA - ECOLOGIA - BIOQUÍMICA I BIOLOGIA MOLECULAR (BIOLOGIA) - ESTADÍSTICA - BIOLOGIA CEL·LULAR - GEOQUÍMICA, PETROLOGIA I PROSPECCIÓ GEOLÒGICA - QUÍMICA ANALÍTICA - ENGINYERIA QUÍMICA. Aquest professorat va estar seleccionat prèviament en la planificació tramesa a la IAP.

L'enquesta s'ha realitzat a 34 grups classe i s'han recollit 862 respostes sobre un potencial de 1.486 respostes possibles (equivalents a la suma total dels estudiants matriculats en el conjunt dels grups participants), cosa que representa un 58,01 % de resposta vàlida.

S'han elaborat informes corresponents a l'actuació docent de 27 professors i professores, que han impartit 18 assignatures assignatures diferents. Quan el nombre de respostes rebudes ha estat inferior a 10, s'ha procedit a elaborar l'informe corresponent si es donaven simultàniament les condicions següents: que el nombre de matriculats sigui igual o superior a 5 i el nombre de respostes sigui igual o superior a 4; que la participació sigui igual o més gran al 30% dels estudiants matriculats i que l'error mostral se situï al voltant del valor 0.30.

Descripció de l'informe

L'informe s'estructura en els apartats següents:

1. **Síntesi dels principals resultats.**
2. **Informe agregat de l'ensenyament.** Similar al que presenta cadascun dels professors; inclou l'anàlisi descriptiva de les dades identificadores de l'alumnat participant, la taula d'estadístics descriptius, la taula de freqüències de les respostes, el gràfic de mitjanes i la distribució per intervals de les puntuacions mitjanes del professorat participant.
3. **Agrupació dels ítems per categories.** En aquest cas, els 16 ítems de l'enquesta s'han agrupat en 7 categories segons la definició especificada en el manual d'avaluació. L'agrupació ha estat la següent:
 - ▶ Saber - domini de la matèria (ítems 3 i 4)
 - ▶ Organització i planificació de l'actuació docent (ítems 1, 2 i 6)
 - ▶ L'exposició docent (ítems 5 i 9)
 - ▶ Metodologia i ús dels recursos en el procés d'ensenyament - aprenentatge (ítems 7, 8 i 10)
 - ▶ Actituds del professorat en la interacció amb els estudiants, tant en el context de grup classe com en l'atenció individualitzada (ítems 11, 14 i 15)
 - ▶ Avaluació dels aprenentatges (ítems 12 i 13)
 - ▶ Satisfacció global (ítem 16)

Es presenta, sobre cada categoria, la distribució de mitjanes en els intervals següents: (0 - 2,5), (2,5 - 5), (5 - 7,5) i (7,5 - 10), així com la mitjana màxima, la mitjana mínima i la mitjana global de la categoria.

1. Síntesi dels principals resultats

[Caracterització de la mostra](#)

Del total d'alumnat que ha participat en l'enquesta, un 62 % han estat dones. La mitjana d'edat se situa en els 20 anys; l'edat mínima és 17 anys i la màxima 43. Pel que fa a la situació laboral, un 44,08 % manifesta que treballa i un 8,42 % d'aquests ho fa en una jornada de més de 25 hores.

Respecte al tipus d'assignatura, un 60,67 % dels estudiants les ha cursat com a obligatòries i un 35,38 % les ha triat com a optatives. Tanmateix, s'han matriculat per primera vegada el 94,55 % dels estudiants i un 2,90 % ho ha fet dues o més vegades en la mateixa assignatura.

El 76,91 % dels estudiants afirma que ha assistit a classe molt sovint. Pel que fa a l'interès per l'assignatura, un 25,17 % manifesta que té un interès molt alt. Finalment, un 14,73 % considera que ha aprofundit molt en el contingut d'aquesta.

[Valoració dels ítems](#)

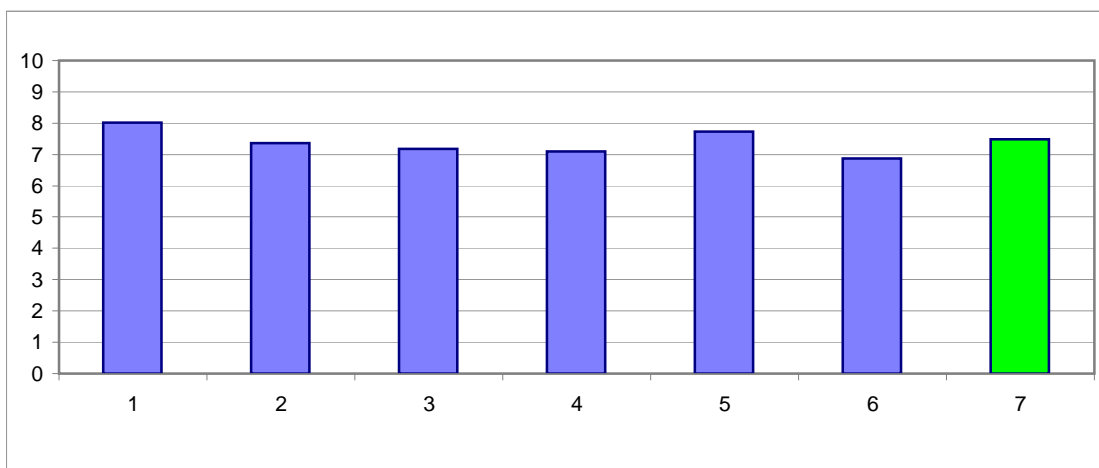
En una escala de valoració d'entre 0 i 10 (totalment en desacord - totalment d'acord), l'ítem que s'ha valorat millor ha estat l'Ítem 4: "Mostra un coneixement adequat de la matèria" amb una mitjana de 8,31. Per contra, l'ítem amb la valoració més baixa ha estat l'Ítem 12: "El volum de feina exigida és proporcional als crèdits de l'assignatura" amb una mitjana de 6,61.

L'ítem de satisfacció global ("En general, estic satisfet/a amb la qualitat del treball desenvolupat per/per la professor/a") presenta una mitjana de 7,49 amb una desviació de $\pm 1,99$ en el total de la mostra de l'ensenyament.

[Taula resum de l'agrupació de les preguntes per categories i gràfic de mitjanes](#)

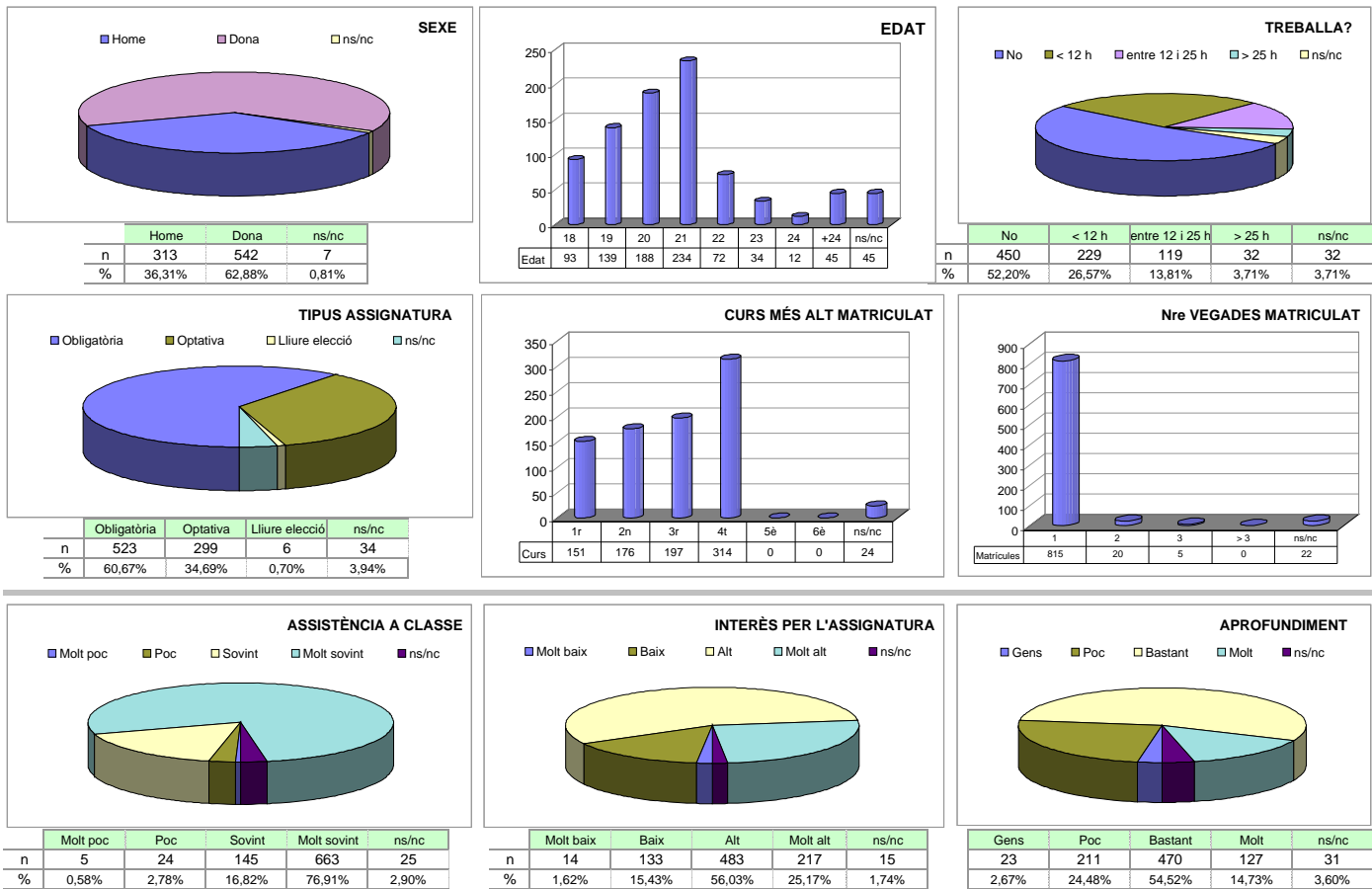
Cat_1. Saber-domini de la matèria (ítems 3 i 4)	8,01
Cat_2. Organització i planificació de l'acte docent (ítems 1, 2 i 6)	7,37
Cat_3. L'exposició docent (ítems. 5 i 9)	7,18
Cat_4. Metodologia i ús de recursos ... (ítems 7, 8 i 10)	7,10
Cat_5. Actituds en la interacció amb els estudiants ... (ítems 11, 14 i 15)	7,73
Cat_6. Avaluació (ítems. 12 i 13)	6,87
Cat_7. Satisfacció global (ítems. 16)	7,49

[Gràfic de les mitjanes globals de cada categoria](#)



Grups participants 34	Curs 2007 - 2008 1r semestre	Alumnat matriculat en els grups participants: 1.486 Nombre total d'enquestes empenades: 862	Percentatge de resposta 58,01%
---------------------------------	--	--	--

Anàlisi descriptiva de les dades identificadores de l'alumnat participant



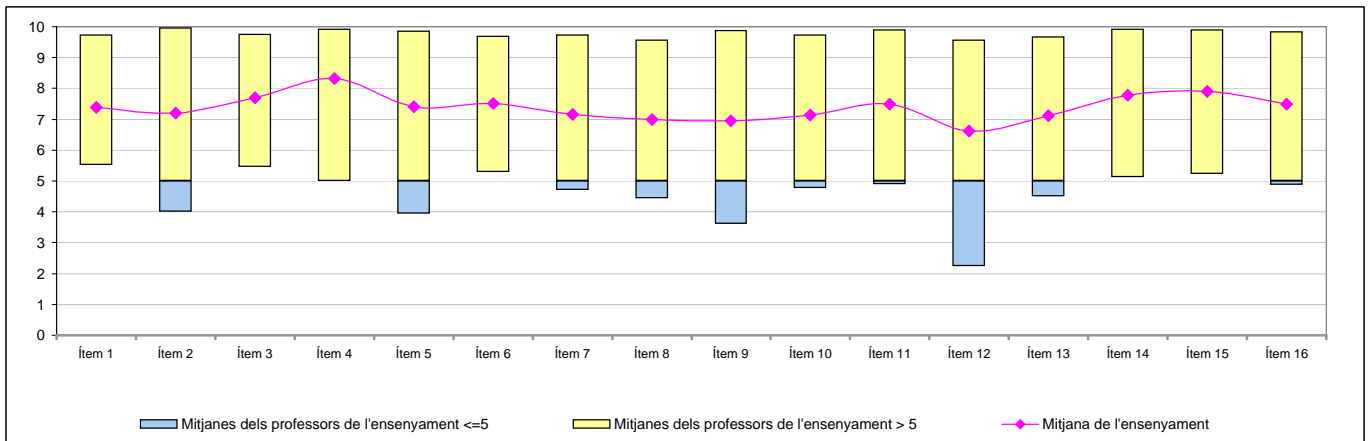
Taula d'estadístics descriptius

	respostes		ensenyament			
	nre.	%	mitjana	desviació	mínim	màxim
1 A l'inici del curs ha explicat amb claredat els objectius, el programa de l'assignatura i els criteris d'avaluació	856	99,3	7,38	1,89	0	10
2 Planifica adequadament el desenvolupament de l'assignatura (sessions, activitats, ritme)	851	98,7	7,21	2,02	0	10
3 Presenta una visió ampla de l'assignatura	855	99,2	7,71	1,79	1	10
4 Mostra un coneixement adequat de la matèria	849	98,5	8,31	1,65	1	10
5 Transmet amb claredat els continguts de l'assignatura	856	99,3	7,41	2,13	0	10
6 Mostra una actitud flexible introduint canvis raonables en el pla del curs, quan és necessari	850	98,6	7,52	1,81	0	10
7 La metodologia desenvolupada en l'assignatura ha estat adequada	848	98,4	7,15	1,95	0	10
8 El material d'estudi i de consulta proposat (bibliografia/documents/recursos didàctics, etc.) ha estat útil per a l'aprenentatge de l'assignatura	847	98,3	7,00	2,05	0	10
9 La seva manera d'explicar aconsegueix motivar l'alumnat	847	98,3	6,95	2,37	0	10
10 El tipus de treball realitzat (lectures, exercicis, estudis, pràctiques ...) ha contribuït a un bon aprenentatge de l'assignatura	842	97,7	7,14	1,99	0	10
11 Fomenta, facilita i crea un bon clima de treball i participació a classe	849	98,5	7,49	2,01	0	10
12 El volum de feina exigida és proporcional als crèdits de l'assignatura	843	97,8	6,61	2,55	0	10
13 El tipus d'avaluació previst (criteris i procediments) s'adequa a l'assignatura	850	98,6	7,12	2,03	0	10
14 Manté un bon clima de comunicació i relació amb els estudiants	853	99,0	7,78	1,96	0	10
15 Mostra interès perquè els alumnes aprenguin	855	99,2	7,91	1,84	0	10
16 En general, estic satisfet/a amb la qualitat del treball desenvolupat pel/per la professor/a	856	99,3	7,49	1,99	0	10

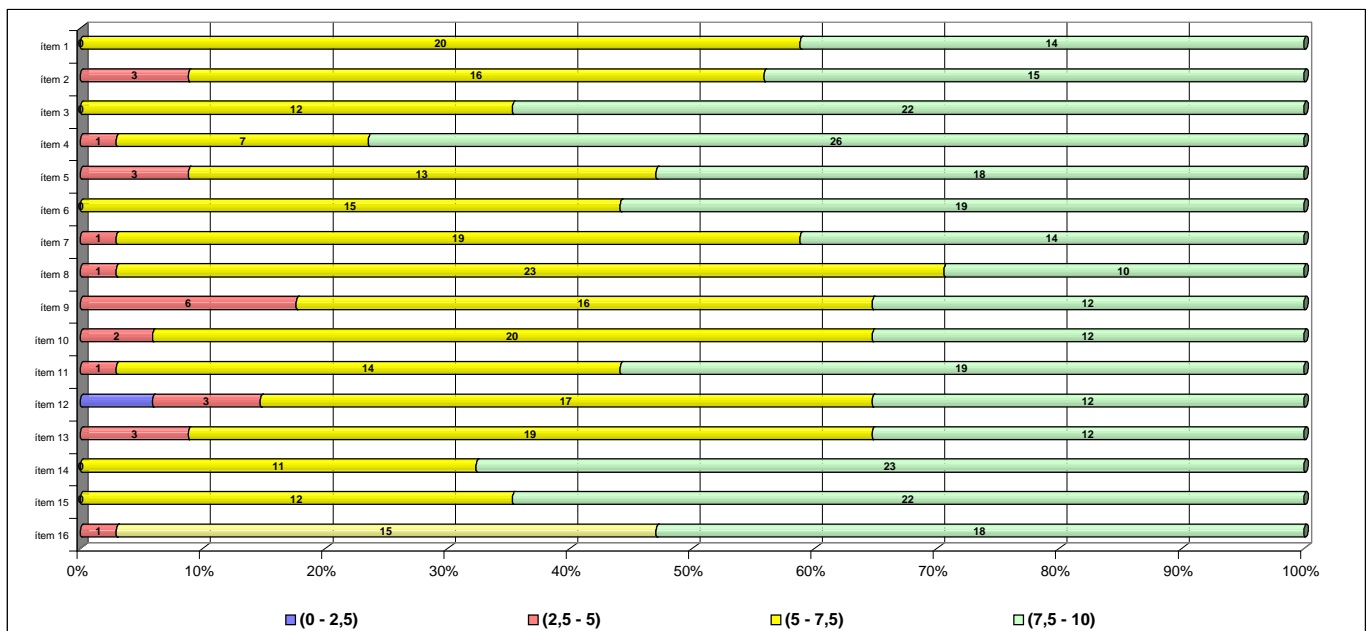
Taula de freqüències de les respostes (%)

	Escala de valoració											Mitjana	Desviació
	← Totalment en desacord										Totalment d'acord →		
	0	1	2	3	4	5	6	7	8	9	10		
1 A l'inici del curs ha explicat amb claredat els objectius, el programa de l'assignatura i els criteris d'avaluació	n 2	2	12	18	31	63	111	171	196	131	119	7,38	1,89
	% 0,2	0,2	1,4	2,1	3,6	7,3	12,9	19,8	22,7	15,2	13,8		
2 Planifica adequadament el desenvolupament de l'assignatura (sessions, activitats, ritme)	n 1	7	20	30	30	51	115	179	185	132	101	7,21	2,02
	% 0,1	0,8	2,3	3,5	3,5	5,9	13,3	20,8	21,5	15,3	11,7		
3 Presenta una visió ampla de l'assignatura	n 0	4	13	12	20	42	74	166	209	196	119	7,71	1,79
	% ---	0,5	1,5	1,4	2,3	4,9	8,6	19,3	24,2	22,7	13,8		
4 Mostra un coneixement adequat de la matèria	n 0	2	5	12	15	21	44	100	187	248	215	8,31	1,65
	% ---	0,2	0,6	1,4	1,7	2,4	5,1	11,6	21,7	28,8	24,9		
5 Transmet amb claredat els continguts de l'assignatura	n 8	6	20	23	24	55	95	134	198	165	128	7,41	2,13
	% 0,9	0,7	2,3	2,7	2,8	6,4	11,0	15,5	23,0	19,1	14,8		
6 Mostra una actitud flexible introduint canvis raonables en el pla del curs, quan és necessari	n 1	3	6	21	28	52	86	174	210	164	105	7,52	1,81
	% 0,1	0,3	0,7	2,4	3,2	6,0	10,0	20,2	24,4	19,0	12,2		
7 La metodologia desenvolupada en l'assignatura ha estat adequada	n 3	8	13	24	32	66	111	181	199	135	76	7,15	1,95
	% 0,3	0,9	1,5	2,8	3,7	7,7	12,9	21,0	23,1	15,7	8,8		
8 El material d'estudi i de consulta proposat (bibliografia/documents/recursos didàctics, etc.) ha estat útil per a l'aprenentatge de l'assignatura	n 11	9	13	16	37	75	128	185	180	110	83	7,00	2,05
	% 1,3	1,0	1,5	1,9	4,3	8,7	14,8	21,5	20,9	12,8	9,6		
9 La seva manera d'explicar aconsegueix motivar l'alumnat	n 18	15	26	17	40	66	115	160	162	108	120	6,95	2,37
	% 2,1	1,7	3,0	2,0	4,6	7,7	13,3	18,6	18,8	12,5	13,9		
10 El tipus de treball realitzat (lectures, exercicis, estudis, pràctiques ...) ha contribuït a un bon aprenentatge de l'assignatura	n 6	10	11	23	25	68	112	178	211	112	86	7,14	1,99
	% 0,7	1,2	1,3	2,7	2,9	7,9	13,0	20,6	24,5	13,0	10,0		
11 Fomenta, facilita i crea un bon clima de treball i participació a classe	n 7	7	8	22	21	59	82	154	199	167	123	7,49	2,01
	% 0,8	0,8	0,9	2,6	2,4	6,8	9,5	17,9	23,1	19,4	14,3		
12 El volum de feina exigida és proporcional als crèdits de l'assignatura	n 30	20	27	40	37	82	87	130	195	122	73	6,61	2,55
	% 3,5	2,3	3,1	4,6	4,3	9,5	10,1	15,1	22,6	14,2	8,5		
13 El tipus d'avaluació previst (criteris i procediments) s'adequa a l'assignatura	n 10	6	11	30	29	66	108	159	228	127	76	7,12	2,03
	% 1,2	0,7	1,3	3,5	3,4	7,7	12,5	18,4	26,5	14,7	8,8		
14 Manté un bon clima de comunicació i relació amb els estudiants	n 6	3	10	19	21	43	63	142	192	191	163	7,78	1,96
	% 0,7	0,3	1,2	2,2	2,4	5,0	7,3	16,5	22,3	22,2	18,9		
15 Mostra interès perquè els alumnes aprenguin	n 3	3	10	12	18	45	51	142	202	200	169	7,91	1,84
	% 0,3	0,3	1,2	1,4	2,1	5,2	5,9	16,5	23,4	23,2	19,6		
16 En general, estic satisfet/a amb la qualitat del treball desenvolupat pel/per la professor/a	n 2	8	16	19	30	47	83	158	204	168	121	7,49	1,99
	% 0,2	0,9	1,9	2,2	3,5	5,5	9,6	18,3	23,7	19,5	14,0		

Gràfic de mitjanes: mitjana de l'ensenyament i mitjana mínima i màxima del professorat participant en l'enquesta



Distribució per intervals de les puntuacions mitjanes del professorat de l'ensenyament participant en l'enquesta



Agrupació dels ítems per categories

ENS:

CIÈNCIES AMBIENTALS

Cat_1. Saber - domini de la matèria (ítems 3 i 4)

Inclou el grau de confiança que té l'alumnat respecte del domini de la matèria que té el professor i dels coneixements que transmet a l'hora de donar una visió àmplia de la matèria.

Interval de les mitjanes	3. Presenta una visió àmplia de l'assignatura		4. Mostra un coneixement adequat de la matèria	
	freqüència	percentatge	freqüència	percentatge
(0 - 2,5)	0	0,00%	0	0,00%
(2,5 - 5)	0	0,00%	1	2,94%
(5 - 7,5)	12	35,29%	7	20,59%
(7,5 - 10)	22	64,71%	26	76,47%
Mitjana	MÍNIMA 5,47 MÀXIMA 9,76	GLOBAL 7,71	MÍNIMA 5,00 MÀXIMA 9,92	GLOBAL 8,31
Mitjana GLOBAL de la CATEGORIA			8,01	

Cat_2. Organització i planificació de l'actuació docent (ítems 1, 2 i 6)

Aquesta dimensió no avalua el Pla docent en si mateix (instrument a disposició de la comunitat universitària) sinó el que se'n deriva de l'aplicació a través de:

- La comunicació a l'alumnat, a l'inici del curs, del marc de referència del professor en relació amb els objectius, els criteris de l'organització i la seqüència de la matèria i el que s'espera de l'alumne i com serà avaluat.

- La capacitat de planificar adequadament el desenvolupament de l'assignatura i incloure-hi com a actitud important la flexibilitat o capacitat d'introduir canvis en el pla de curs inicial, de manera que es respecti el que és substancial a la matèria, segons la conjuntura del grup o altres situacions no previstes.

Interval de les mitjanes	1. A l'inici del curs ha explicat amb claredat els objectius, el programa de l'assignatura i els criteris d'avaluació		2. Planifica adequadament el desenvolupament de l'assignatura (sessions, activitats, ritme)		6. Mostra una actitud flexible introduint canvis raonables en el pla del curs, quan és necessari	
	freqüència	percentatge	freqüència	percentatge	freqüència	percentatge
(0 - 2,5)	0	0,00%	0	0,00%	0	0,00%
(2,5 - 5)	0	0,00%	3	8,82%	1	2,94%
(5 - 7,5)	20	58,82%	16	47,06%	19	55,88%
(7,5 - 10)	14	41,18%	15	44,12%	14	41,18%
Mitjana	MÍNIMA 5,51 MÀXIMA 9,73	GLOBAL 7,38	MÍNIMA 4,00 MÀXIMA 9,96	GLOBAL 7,21	MÍNIMA 3,93 MÀXIMA 9,86	GLOBAL 7,52
Mitjana GLOBAL de la CATEGORIA			7,37			

Cat_3. L'exposició docent (ítems 5 i 9)

Inclou dos aspectes implícits en l'actuació docent:

- La claredat de l'exposició, amb independència de la metodologia o del format de classe considerat (magistral, pràctiques, etc.)

- La motivació de l'alumnat o la capacitat de transmetre, a través de l'exposició docent, l'interès per l'assignatura.

Interval de les mitjanes	5. Transmet amb claredat els continguts de l'assignatura		9. La seva manera d'explicar aconsegueix motivar l'alumnat	
	freqüència	percentatge	freqüència	percentatge
(0 - 2,5)	0	0,00%	0	0,00%
(2,5 - 5)	3	8,82%	6	17,65%
(5 - 7,5)	13	38,24%	16	47,06%
(7,5 - 10)	18	52,94%	12	35,29%
Mitjana	MÍNIMA 3,93 MÀXIMA 9,86	GLOBAL 7,41	MÍNIMA 3,61 MÀXIMA 9,88	GLOBAL 6,95
Mitjana GLOBAL de la CATEGORIA			7,18	

Cat_4. Metodologia i ús de recursos en el procés d'ensenyament - aprenentatge (ítems 7, 8 i 10)

Suposa avaluar l'actuació del professor en relació amb:

- L'adequació de la metodologia o de les estratègies d'aprenentatge en el context de la classe o de la situació docent
- La capacitat d'orientar adequadament l'estudiant per desenvolupar les feines mitjançant diferents activitats i treballs
- La qualitat del material d'estudi i dels recursos aportats

7. La metodologia desenvolupada en l'assignatura ha estat adequada			8. El material d'estudi i de consulta proposat (bibliografia, documents, recursos didàctics, etc.) ha estat útil per a l'aprenentatge de l'assignatura			10. El tipus de treball realitzat (lectures, exercicis, estudis, pràctiques, etc.) ha contribuït a un bon aprenentatge de l'assignatura		
Intervals de les mitjanes	freqüència	percentatge	freqüència	percentatge	freqüència	percentatge		
(0 - 2,5)	0	0,00%	0	0,00%	0	0,00%		
(2,5 - 5)	1	2,94%	1	2,94%	2	5,88%		
(5 - 7,5)	19	55,88%	23	67,65%	20	58,82%		
(7,5 - 10)	14	41,18%	10	29,41%	12	35,29%		
Mitjana	MÍNIMA 4,70 MÀXIMA 9,73	GLOBAL 7,15	MÍNIMA 4,43 MÀXIMA 9,57	GLOBAL 7,00	MÍNIMA 4,77 MÀXIMA 9,73	GLOBAL 7,14		
Mitjana GLOBAL de la CATEGORIA			7,10					

Cat_5. Actituds del professorat en la interacció amb els estudiants, tant en el context de grup classe com en l'atenció individualitzada (ítems 11,14 i 15)

Inclou els següents aspectes:

- Actitud de respecte i de receptivitat vers l'alumnat
- Implicació personal amb el progrés dels estudiants en el procés d'aprenentatge
- Capacitat de promoure un clima de classe participatiu

11. Fomenta, facilita i crea un bon clima de treball i participació a classe			14. Manté un bon clima de comunicació i relació amb els estudiants			15. Mostra interès perquè els alumnes aprenguin		
Intervals de les mitjanes	freqüència	percentatge	freqüència	percentatge	freqüència	percentatge		
(0 - 2,5)	0	0,00%	0	0,00%	0	0,00%		
(2,5 - 5)	1	2,94%	0	0,00%	0	0,00%		
(5 - 7,5)	14	41,18%	11	32,35%	12	35,29%		
(7,5 - 10)	19	55,88%	23	67,65%	22	64,71%		
Mitjana	MÍNIMA 4,90 MÀXIMA 9,90	GLOBAL 7,49	MÍNIMA 5,13 MÀXIMA 9,92	GLOBAL 7,78	MÍNIMA 5,23 MÀXIMA 9,90	GLOBAL 7,91		
Mitjana GLOBAL de la CATEGORIA			7,73					

Cat_6. Avaluació dels aprenentatges (ítems 12 i 13)

Inclou els següents aspectes:

- Coherència de les demandes de treball en relació amb els crèdits de l'assignatura i del treball desenvolupat.
- Adequació dels criteris i dels procediments d'avaluació previstos a la naturalesa i al desenvolupament de la matèria

Cat_7. Satisfacció global (ítem 16)

Valoració global amb la qualitat de l'actuació docent del professorat

12. El volum de feina exigida és proporcional als crèdits de l'assignatura			13. El tipus d'avaluació previst (criteris i procediments) s'adequa a l'assignatura			16. En general, estic satisfet/a amb la qualitat del treball desenvolupat pel/per la professor/professora		
Intervals de les mitjanes	freqüència	percentatge	freqüència	percentatge	freqüència	percentatge		
(0 - 2,5)	2	5,88%	0	0,00%	0	0,00%		
(2,5 - 5)	3	8,82%	3	8,82%	1	0,00%		
(5 - 7,5)	17	50,00%	19	55,88%	15	44,12%		
(7,5 - 10)	12	35,29%	12	35,29%	18	52,94%		
Mitjana	MÍNIMA 2,24 MÀXIMA 9,57	GLOBAL 6,61	MÍNIMA 4,50 MÀXIMA 9,67	GLOBAL 7,12	MÍNIMA 4,87 MÀXIMA 9,84	GLOBAL 7,49		
Mitjana GLOBAL de la CATEGORIA			6,87			7,49		



INFORME AGREGAT D'ENSENYAMENT

CIÈNCIES AMBIENTALS

El professorat que ha impartit docència en l'ensenyament CIÈNCIES AMBIENTALS, el 2n semestre del Curs 2007-2008, està adscrit als departaments: GEOGRAFIA FÍSICA I ANÀLISI GEOGRÀFICA REGIONAL - DRET ADMINISTRATIU I DRET PROCESSAL - TEORIA ECONÒMICA - BIOLOGIA ANIMAL - BIOLOGIA VEGETAL - MICROBIOLOGIA - ECOLOGIA - ESTADÍSTICA - FISIOLOGIA (BIOLOGIA) - GEOQUÍMICA, PETROLOGIA I PROSPECCIÓ GEOLÒGICA - FÍSICA APLICADA I ÒPTICA - QUÍMICA ANALÍTICA - ENGINYERIA QUÍMICA. Aquest professorat va estar seleccionat prèviament en la planificació tramesa a la IAP.

L'enquesta s'ha realitzat a 33 grups classe i s'han recollit 823 respostes sobre un potencial de 1.437 respostes possibles (equivalents a la suma total dels estudiants matriculats en el conjunt dels grups participants), cosa que representa un 57,27 % de resposta vàlida.

S'han elaborat informes corresponents a l'actuació docent de 27 professors i professores, que han impartit 18 assignatures assignatures diferents. Quan el nombre de respostes rebudes ha estat inferior a 10, s'ha procedit a elaborar l'informe corresponent si es donaven simultàniament les condicions següents: que el nombre de matriculats sigui igual o superior a 5 i el nombre de respostes sigui igual o superior a 4; que la participació sigui igual o més gran al 30% dels estudiants matriculats i que l'error mostral se situï al voltant del valor 0.30.

Descripció de l'informe

L'informe s'estructura en els apartats següents:

1. **Síntesi dels principals resultats.**
2. **Informe agregat de l'ensenyament.** Similar al que presenta cadascun dels professors; inclou l'anàlisi descriptiva de les dades identificadores de l'alumnat participant, la taula d'estadístics descriptius, la taula de freqüències de les respostes, el gràfic de mitjanes i la distribució per intervals de les puntuacions mitjanes del professorat participant.
3. **Agrupació dels ítems per categories.** En aquest cas, els 16 ítems de l'enquesta s'han agrupat en 7 categories segons la definició especificada en el manual d'avaluació. L'agrupació ha estat la següent:
 - ▶ Saber - domini de la matèria (ítems 3 i 4)
 - ▶ Organització i planificació de l'actuació docent (ítems 1, 2 i 6)
 - ▶ L'exposició docent (ítems 5 i 9)
 - ▶ Metodologia i ús dels recursos en el procés d'ensenyament - aprenentatge (ítems 7, 8 i 10)
 - ▶ Actituds del professorat en la interacció amb els estudiants, tant en el context de grup classe com en l'atenció individualitzada (ítems 11, 14 i 15)
 - ▶ Avaluació dels aprenentatges (ítems 12 i 13)
 - ▶ Satisfacció global (ítem 16)

Es presenta, sobre cada categoria, la distribució de mitjanes en els intervals següents: (0 - 2,5), (2,5 - 5), (5 - 7,5) i (7,5 - 10), així com la mitjana màxima, la mitjana mínima i la mitjana global de la categoria.

1. Síntesi dels principals resultats

Caracterització de la mostra

Del total d'alumnat que ha participat en l'enquesta, un 64 % han estat dones. La mitjana d'edat se situa en els 20 anys; l'edat mínima és 18 anys i la màxima 32. Pel que fa a la situació laboral, un 33,54 % manifesta que treballa i un 6,88 % d'aquests ho fa en una jornada de més de 25 hores.

Respecte al tipus d'assignatura, un 74,61 % dels estudiants les ha cursat com a obligatòries i un 21,99 % les ha triat com a optatives. Tanmateix, s'han matriculat per primera vegada el 94,78 % dels estudiants i un 2,07 % ho ha fet dues o més vegades en la mateixa assignatura.

El 73,88 % dels estudiants afirma que ha assistit a classe molt sovint. Pel que fa a l'interès per l'assignatura, un 16,40 % manifesta que té un interès molt alt. Finalment, un 9,96 % considera que ha aprofundit molt en el contingut d'aquesta.

Valoració dels ítems

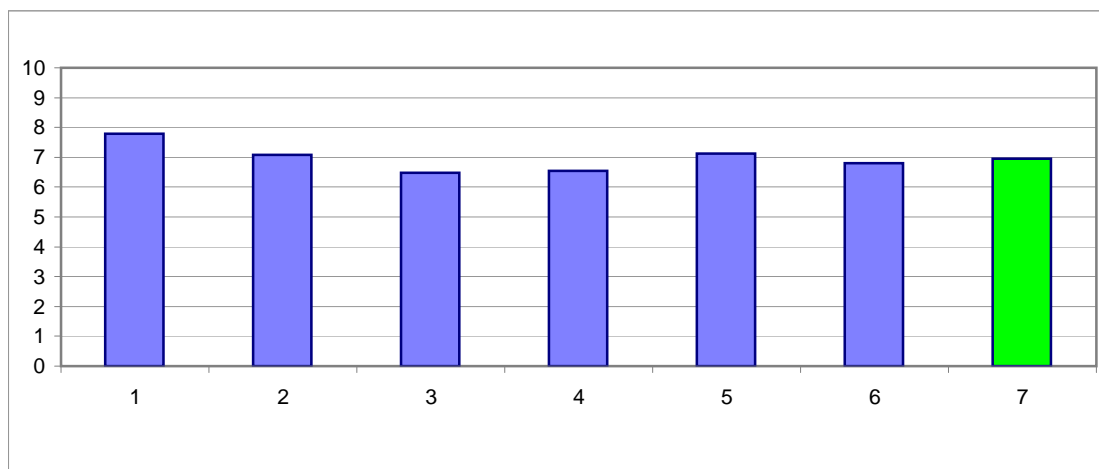
En una escala de valoració d'entre 0 i 10 (totalment en desacord - totalment d'acord), l'ítem que s'ha valorat millor ha estat l'Ítem 4: "Mostra un coneixement adequat de la matèria" amb una mitjana de 8,17. Per contra, l'ítem amb la valoració més baixa ha estat l'Ítem 9: "La seva manera d'explicar aconsegueix motivar l'alumnat" amb una mitjana de 6,10.

L'ítem de satisfacció global ("En general, estic satisfet/a amb la qualitat del treball desenvolupat per/per la professor/a") presenta una mitjana de 6,95 amb una desviació de $\pm 1,93$ en el total de la mostra de l'ensenyament.

Taula resum de l'agrupació de les preguntes per categories i gràfic de mitjanes

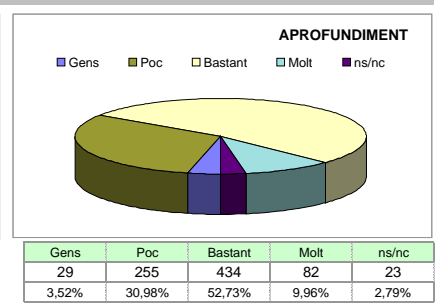
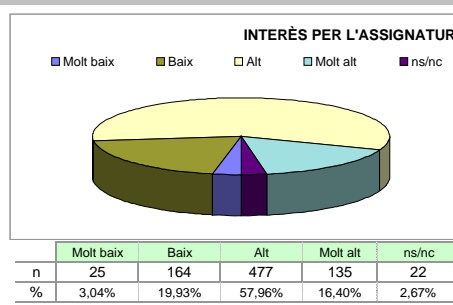
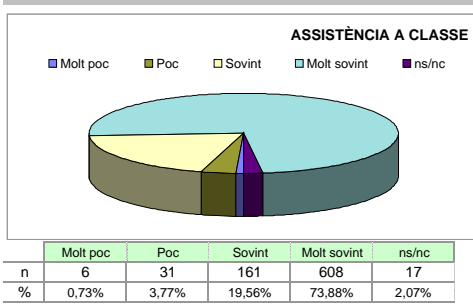
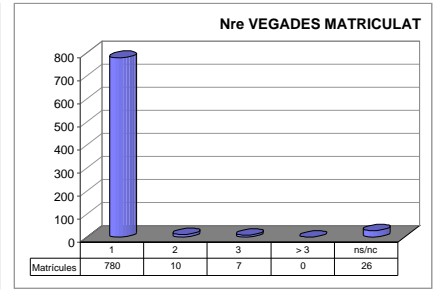
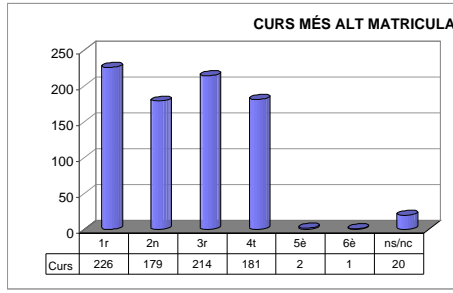
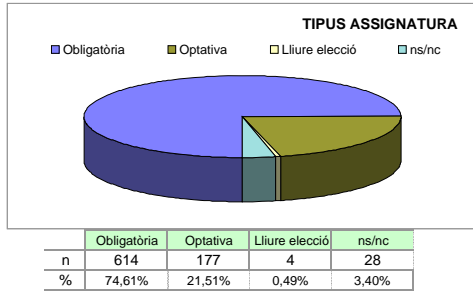
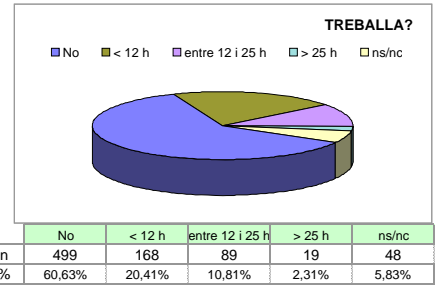
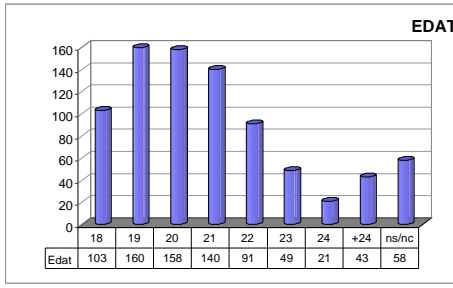
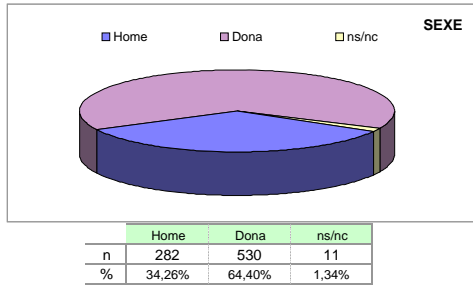
Cat_1. Saber-domini de la matèria (ítems 3 i 4)	7,80
Cat_2. Organització i planificació de l'acte docent (ítems 1, 2 i 6)	7,08
Cat_3. L'exposició docent (ítems. 5 i 9)	6,48
Cat_4. Metodologia i ús de recursos ... (ítems 7, 8 i 10)	6,54
Cat_5. Actituds en la interacció amb els estudiants ... (ítems 11, 14 i 15)	7,13
Cat_6. Avaluació (ítems. 12 i 13)	6,80
Cat_7. Satisfacció global (ítems. 16)	6,95

Gràfic de les mitjanes globals de cada categoria



Grups participants 33	Curs 2007 - 2008 2n semestre	Alumnat matriculat en els grups participants: 1.437 Nombre total d'enquestes empenades: 823	Percentatge de resposta 57,27%
---------------------------------	--	--	--

Anàlisi descriptiva de les dades identificadores de l'alumnat participant



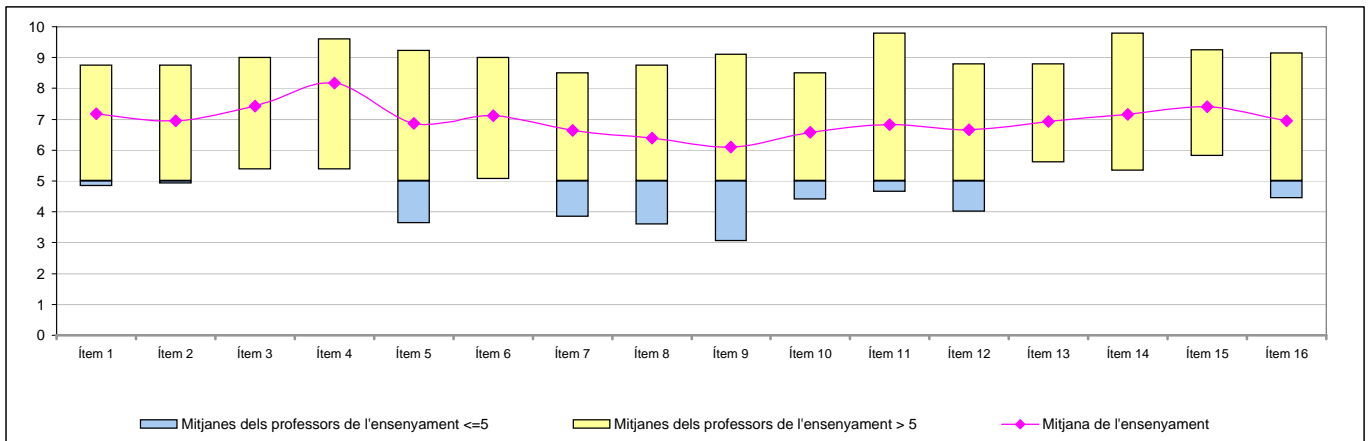
Taula d'estadístics descriptius

	respostes		ensenyament			
	nre.	%	mitjana	desviació	mínim	màxim
1 A l'inici del curs ha explicat amb claredat els objectius, el programa de l'assignatura i els criteris d'avaluació	812	98,7	7,18	1,80	0	10
2 Planifica adequadament el desenvolupament de l'assignatura (sessions, activitats, ritme)	821	99,8	6,96	1,86	0	10
3 Presenta una visió ampla de l'assignatura	819	99,5	7,42	1,73	0	10
4 Mostra un coneixement adequat de la matèria	819	99,5	8,17	1,51	2	10
5 Transmet amb claredat els continguts de l'assignatura	811	98,5	6,86	2,12	0	10
6 Mostra una actitud flexible introduint canvis raonables en el pla del curs, quan és necessari	808	98,2	7,11	1,73	0	10
7 La metodologia desenvolupada en l'assignatura ha estat adequada	817	99,3	6,64	1,99	0	10
8 El material d'estudi i de consulta proposat (bibliografia/documents/recursos didàctics, etc.) ha estat útil per a l'aprenentatge de l'assignatura	814	98,9	6,39	2,00	0	10
9 La seva manera d'explicar aconsegueix motivar l'alumnat	812	98,7	6,10	2,42	0	10
10 El tipus de treball realitzat (lectures, exercicis, estudis, pràctiques ...) ha contribuït a un bon aprenentatge de l'assignatura	807	98,1	6,58	2,00	0	10
11 Fomenta, facilita i crea un bon clima de treball i participació a classe	815	99,0	6,82	2,13	0	10
12 El volum de feina exigida és proporcional als crèdits de l'assignatura	814	98,9	6,66	2,12	0	10
13 El tipus d'avaluació previst (criteris i procediments) s'adequa a l'assignatura	809	98,3	6,93	1,83	0	10
14 Manté un bon clima de comunicació i relació amb els estudiants	811	98,5	7,16	2,04	0	10
15 Mostra interès perquè els alumnes aprenguin	815	99,0	7,40	1,90	0	10
16 En general, estic satisfet/a amb la qualitat del treball desenvolupat pel/per la professor/a	818	99,4	6,95	1,93	0	10

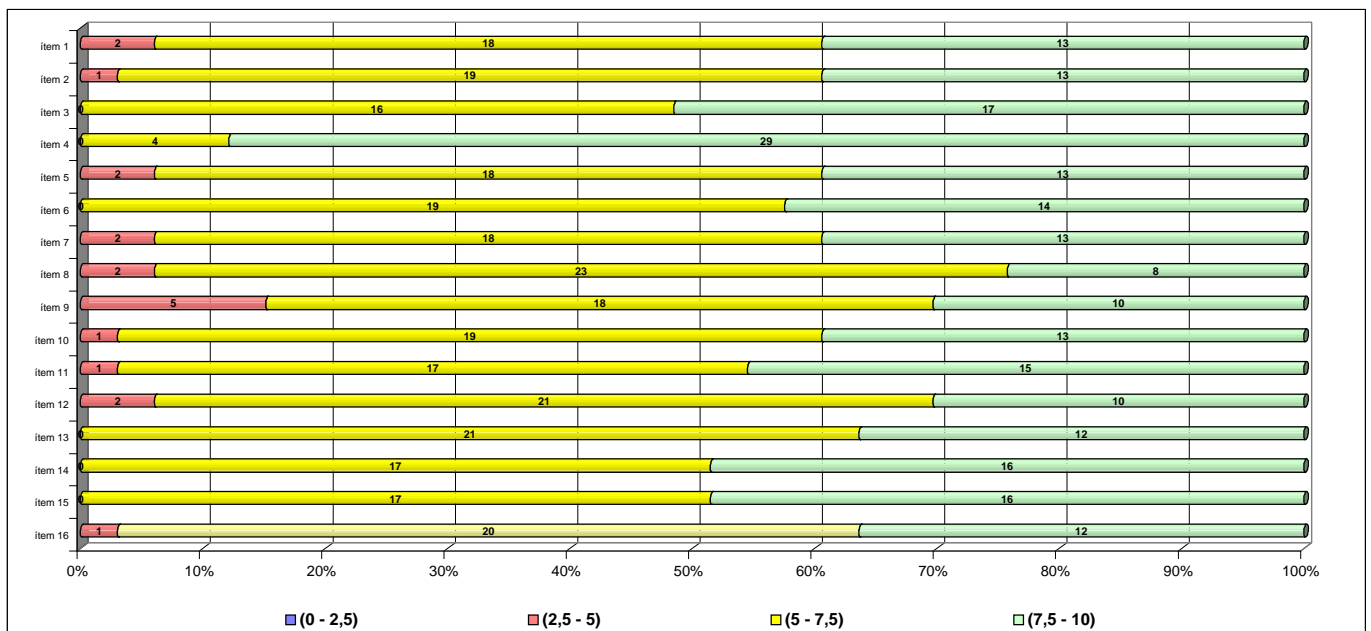
Taula de freqüències de les respostes (%)

	Escala de valoració											Mitjana	Desviació
	← Totalment en desacord										Totalment d'acord →		
	0	1	2	3	4	5	6	7	8	9	10		
1 A l'inici del curs ha explicat amb claredat els objectius, el programa de l'assignatura i els criteris d'avaluació	n 5	1	12	13	23	70	124	180	199	125	60	7,18	1,80
	% 0,6	0,1	1,5	1,6	2,8	8,5	15,1	21,9	24,2	15,2	7,3		
2 Planifica adequadament el desenvolupament de l'assignatura (sessions, activitats, ritme)	n 3	6	9	23	43	79	113	190	198	110	47	6,96	1,86
	% 0,4	0,7	1,1	2,8	5,2	9,6	13,7	23,1	24,1	13,4	5,7		
3 Presenta una visió ampla de l'assignatura	n 2	3	3	16	29	55	96	158	239	146	72	7,42	1,73
	% 0,2	0,4	0,4	1,9	3,5	6,7	11,7	19,2	29,0	17,7	8,7		
4 Mostra un coneixement adequat de la matèria	n 0	0	4	9	8	28	43	128	205	247	147	8,17	1,51
	% ---	---	0,5	1,1	1,0	3,4	5,2	15,6	24,9	30,0	17,9		
5 Transmet amb claredat els continguts de l'assignatura	n 8	8	24	27	38	69	126	159	161	139	52	6,86	2,12
	% 1,0	1,0	2,9	3,3	4,6	8,4	15,3	19,3	19,6	16,9	6,3		
6 Mostra una actitud flexible introduint canvis raonables en el pla del curs, quan és necessari	n 1	2	13	13	24	77	131	188	189	118	52	7,11	1,73
	% 0,1	0,2	1,6	1,6	2,9	9,4	15,9	22,8	23,0	14,3	6,3		
7 La metodologia desenvolupada en l'assignatura ha estat adequada	n 10	7	18	24	58	82	117	198	177	100	26	6,64	1,99
	% 1,2	0,9	2,2	2,9	7,0	10,0	14,2	24,1	21,5	12,2	3,2		
8 El material d'estudi i de consulta proposat (bibliografia/documents/recursos didàctics, etc.) ha estat útil per a l'aprenentatge de l'assignatura	n 8	9	25	21	64	113	152	159	157	83	23	6,39	2,00
	% 1,0	1,1	3,0	2,6	7,8	13,7	18,5	19,3	19,1	10,1	2,8		
9 La seva manera d'explicar aconsegueix motivar l'alumnat	n 24	22	36	42	60	93	139	141	124	97	34	6,10	2,42
	% 2,9	2,7	4,4	5,1	7,3	11,3	16,9	17,1	15,1	11,8	4,1		
10 El tipus de treball realitzat (lectures, exercicis, estudis, pràctiques ...) ha contribuït a un bon aprenentatge de l'assignatura	n 5	10	18	26	56	104	127	162	170	100	29	6,58	2,00
	% 0,6	1,2	2,2	3,2	6,8	12,6	15,4	19,7	20,7	12,2	3,5		
11 Fomenta, facilita i crea un bon clima de treball i participació a classe	n 6	15	20	21	46	87	103	179	154	124	60	6,82	2,13
	% 0,7	1,8	2,4	2,6	5,6	10,6	12,5	21,7	18,7	15,1	7,3		
12 El volum de feina exigit és proporcional als crèdits de l'assignatura	n 21	2	17	21	52	93	107	175	191	94	41	6,66	2,12
	% 2,6	0,2	2,1	2,6	6,3	11,3	13,0	21,3	23,2	11,4	5,0		
13 El tipus d'avaluació previst (criteris i procediments) s'adequa a l'assignatura	n 3	3	12	17	40	103	102	182	200	101	46	6,93	1,83
	% 0,4	0,4	1,5	2,1	4,9	12,5	12,4	22,1	24,3	12,3	5,6		
14 Manté un bon clima de comunicació i relació amb els estudiants	n 3	12	10	20	32	81	113	130	175	156	79	7,16	2,04
	% 0,4	1,5	1,2	2,4	3,9	9,8	13,7	15,8	21,3	19,0	9,6		
15 Mostra interès perquè els alumnes aprenguin	n 2	6	6	19	32	63	93	150	180	175	89	7,40	1,90
	% 0,2	0,7	0,7	2,3	3,9	7,7	11,3	18,2	21,9	21,3	10,8		
16 En general, estic satisfet/a amb la qualitat del treball desenvolupat pel/per la professor/a	n 2	6	18	23	34	89	116	164	186	135	45	6,95	1,93
	% 0,2	0,7	2,2	2,8	4,1	10,8	14,1	19,9	22,6	16,4	5,5		

Gràfic de mitjanes: mitjana de l'ensenyament i mitjana mínima i màxima del professorat participant en l'enquesta



Distribució per intervals de les puntuacions mitjanes del professorat de l'ensenyament participant en l'enquesta



Agrupació dels ítems per categories

ENS:

CIÈNCIES AMBIENTALS

Cat_1. Saber - domini de la matèria (ítems 3 i 4)

Inclou el grau de confiança que té l'alumnat respecte del domini de la matèria que té el professor i dels coneixements que transmet a l'hora de donar una visió àmplia de la matèria.

3. Presenta una visió àmplia de l'assignatura			4. Mostra un coneixement adequat de la matèria		
Intervals de les mitjanes	freqüència	percentatge	freqüència	percentatge	
(0 - 2,5)	0	0,00%	0	0,00%	
(2,5 - 5)	0	0,00%	0	0,00%	
(5 - 7,5)	16	48,48%	4	12,12%	
(7,5 - 10)	17	51,52%	29	87,88%	
Mitjana	MÍNIMA 5,37 MÀXIMA 9,00	GLOBAL 7,42	MÍNIMA 5,37 MÀXIMA 9,62	GLOBAL 8,17	
Mitjana GLOBAL de la CATEGORIA			7,80		

Cat_2. Organització i planificació de l'actuació docent (ítems 1, 2 i 6)

Aquesta dimensió no avalua el Pla docent en si mateix (instrument a disposició de la comunitat universitària) sinó el que se'n deriva de l'aplicació a través de:

- La comunicació a l'alumnat, a l'inici del curs, del marc de referència del professor en relació amb els objectius, els criteris de l'organització i la seqüència de la matèria i el que s'espera de l'alumne i com serà avaluat.

- La capacitat de planificar adequadament el desenvolupament de l'assignatura i incloure-hi com a actitud important la flexibilitat o capacitat d'introduir canvis en el pla de curs inicial, de manera que es respecti el que és substancial a la matèria, segons la conjuntura del grup o altres situacions no previstes.

1. A l'inici del curs ha explicat amb claredat els objectius, el programa de l'assignatura i els criteris d'avaluació			2. Planifica adequadament el desenvolupament de l'assignatura (sessions, activitats, ritme)			6. Mostra una actitud flexible introduint canvis raonables en el pla del curs, quan és necessari		
Intervals de les mitjanes	freqüència	percentatge	freqüència	percentatge	freqüència	percentatge	freqüència	percentatge
(0 - 2,5)	0	0,00%	0	0,00%	0	0,00%	0	0,00%
(2,5 - 5)	2	6,06%	1	3,03%	2	6,06%	2	6,06%
(5 - 7,5)	18	54,55%	19	57,58%	18	54,55%	18	54,55%
(7,5 - 10)	13	39,39%	13	39,39%	13	39,39%	13	39,39%
Mitjana	MÍNIMA 4,83 MÀXIMA 8,75	GLOBAL 7,18	MÍNIMA 4,92 MÀXIMA 8,76	GLOBAL 6,96	MÍNIMA 3,64 MÀXIMA 9,23	GLOBAL 7,11		
Mitjana GLOBAL de la CATEGORIA			7,08					

Cat_3. L'exposició docent (ítems 5 i 9)

Inclou dos aspectes implícits en l'actuació docent:

- La claredat de l'exposició, amb independència de la metodologia o del format de classe considerat (magistral, pràctiques, etc.)

- La motivació de l'alumnat o la capacitat de transmetre, a través de l'exposició docent, l'interès per l'assignatura.

5. Transmet amb claredat els continguts de l'assignatura			9. La seva manera d'explicar aconsegueix motivar l'alumnat		
Intervals de les mitjanes	freqüència	percentatge	freqüència	percentatge	
(0 - 2,5)	0	0,00%	0	0,00%	
(2,5 - 5)	2	6,06%	5	15,15%	
(5 - 7,5)	18	54,55%	18	54,55%	
(7,5 - 10)	13	39,39%	10	30,30%	
Mitjana	MÍNIMA 3,64 MÀXIMA 9,23	GLOBAL 6,86	MÍNIMA 3,06 MÀXIMA 9,10	GLOBAL 6,10	
Mitjana GLOBAL de la CATEGORIA			6,48		

Cat_4. Metodologia i ús de recursos en el procés d'ensenyament - aprenentatge (ítems 7, 8 i 10)

Suposa avaluar l'actuació del professor en relació amb:

- L'adequació de la metodologia o de les estratègies d'aprenentatge en el context de la classe o de la situació docent
- La capacitat d'orientar adequadament l'estudiant per desenvolupar les feines mitjançant diferents activitats i treballs
- La qualitat del material d'estudi i dels recursos aportats

7. La metodologia desenvolupada en l'assignatura ha estat adequada			8. El material d'estudi i de consulta proposat (bibliografia, documents, recursos didàctics, etc.) ha estat útil per a l'aprenentatge de l'assignatura			10. El tipus de treball realitzat (lectures, exercicis, estudis, pràctiques, etc.) ha contribuït a un bon aprenentatge de l'assignatura		
Intervals de les mitjanes	freqüència	percentatge	freqüència	percentatge	freqüència	percentatge		
(0 - 2,5)	0	0,00%	0	0,00%	0	0,00%		
(2,5 - 5)	2	6,06%	2	6,06%	1	3,03%		
(5 - 7,5)	18	54,55%	23	69,70%	19	57,58%		
(7,5 - 10)	13	39,39%	8	24,24%	13	39,39%		
Mitjana	MÍNIMA 3,83 MÀXIMA 8,50	GLOBAL 6,64	MÍNIMA 3,58 MÀXIMA 8,75	GLOBAL 6,39	MÍNIMA 4,41 MÀXIMA 8,50	GLOBAL 6,58		
Mitjana GLOBAL de la CATEGORIA			6,54					

Cat_5. Actituds del professorat en la interacció amb els estudiants, tant en el context de grup classe com en l'atenció individualitzada (ítems 11,14 i 15)

Inclou els següents aspectes:

- Actitud de respecte i de receptivitat vers l'alumnat
- Implicació personal amb el progrés dels estudiants en el procés d'aprenentatge
- Capacitat de promoure un clima de classe participatiu

11. Fomenta, facilita i crea un bon clima de treball i participació a classe			14. Manté un bon clima de comunicació i relació amb els estudiants			15. Mostra interès perquè els alumnes aprenguin		
Intervals de les mitjanes	freqüència	percentatge	freqüència	percentatge	freqüència	percentatge		
(0 - 2,5)	0	0,00%	0	0,00%	0	0,00%		
(2,5 - 5)	1	3,03%	0	0,00%	0	0,00%		
(5 - 7,5)	17	51,52%	17	51,52%	17	51,52%		
(7,5 - 10)	15	45,45%	16	48,48%	16	48,48%		
Mitjana	MÍNIMA 4,64 MÀXIMA 9,80	GLOBAL 6,82	MÍNIMA 5,33 MÀXIMA 9,80	GLOBAL 7,16	MÍNIMA 5,80 MÀXIMA 9,25	GLOBAL 7,40		
Mitjana GLOBAL de la CATEGORIA			7,13					

Cat_6. Avaluació dels aprenentatges (ítems 12 i 13)

Inclou els següents aspectes:

- Coherència de les demandes de treball en relació amb els crèdits de l'assignatura i del treball desenvolupat.
- Adequació dels criteris i dels procediments d'avaluació previstos a la naturalesa i al desenvolupament de la matèria

Cat_7. Satisfacció global (ítem 16)

Valoració global amb la qualitat de l'actuació docent del professorat

12. El volum de feina exigida és proporcional als crèdits de l'assignatura			13. El tipus d'avaluació previst (criteris i procediments) s'adequa a l'assignatura			16. En general, estic satisfet/a amb la qualitat del treball desenvolupat pel/per la professor/professora		
Intervals de les mitjanes	freqüència	percentatge	freqüència	percentatge	freqüència	percentatge		
(0 - 2,5)	0	0,00%	0	0,00%	0	0,00%		
(2,5 - 5)	2	6,06%	0	0,00%	1	0,00%		
(5 - 7,5)	21	63,64%	21	63,64%	20	60,61%		
(7,5 - 10)	10	30,30%	12	36,36%	12	36,36%		
Mitjana	MÍNIMA 4,00 MÀXIMA 8,80	GLOBAL 6,66	MÍNIMA 5,60 MÀXIMA 8,80	GLOBAL 6,93	MÍNIMA 4,43 MÀXIMA 9,15	GLOBAL 6,95		
Mitjana GLOBAL de la CATEGORIA			6,80			6,95		