

ANTROPOLOGIA SOCIAL I CULTURAL

1r semestre

2n semestre



INFORME AGREGAT D'ENSENYAMENT

ANTROPOLOGIA SOCIAL I CULTURAL

El professorat que ha impartit docència en l'ensenyament ANTROPOLOGIA SOCIAL I CULTURAL, el 1r semestre del Curs 2007-2008, està adscrit als departaments: ANTROPOLOGIA CULTURAL I D'HISTÒRIA D'AMÈRICA I ÀFRICA - GEOGRAFIA HUMANA. Aquest professorat va estar seleccionat prèviament en la planificació tramesa a la IAP.

L'enquesta s'ha realitzat a 17 grups classe i s'han recollit 441 respostes sobre un potencial de 1.260 respostes possibles (equivalents a la suma total dels estudiants matriculats en el conjunt dels grups participants), cosa que representa un 35,00 % de resposta vàlida.

S'han elaborat informes corresponents a l'actuació docent de 13 professors i professores, que han impartit 11 assignatures assignatures diferents. Quan el nombre de respostes rebudes ha estat inferior a 10, s'ha procedit a elaborar l'informe corresponent si es donaven simultàniament les condicions següents: que el nombre de matriculats sigui igual o superior a 5 i el nombre de respostes sigui igual o superior a 4; que la participació sigui igual o més gran al 30% dels estudiants matriculats i que l'error mostral se situï al voltant del valor 0.30.

Descripció de l'informe

L'informe s'estructura en els apartats següents:

1. **Síntesi dels principals resultats.**
2. **Informe agregat de l'ensenyament.** Similar al que presenta cadascun dels professors; inclou l'anàlisi descriptiva de les dades identificadores de l'alumnat participant, la taula d'estadístics descriptius, la taula de freqüències de les respostes, el gràfic de mitjanes i la distribució per intervals de les puntuacions mitjanes del professorat participant.
3. **Agrupació dels ítems per categories.** En aquest cas, els 16 ítems de l'enquesta s'han agrupat en 7 categories segons la definició especificada en el manual d'avaluació. L'agrupació ha estat la següent:
 - ▶ Saber - domini de la matèria (ítems 3 i 4)
 - ▶ Organització i planificació de l'actuació docent (ítems 1, 2 i 6)
 - ▶ L'exposició docent (ítems 5 i 9)
 - ▶ Metodologia i ús dels recursos en el procés d'ensenyament - aprenentatge (ítems 7, 8 i 10)
 - ▶ Actituds del professorat en la interacció amb els estudiants, tant en el context de grup classe com en l'atenció individualitzada (ítems 11, 14 i 15)
 - ▶ Avaluació dels aprenentatges (ítems 12 i 13)
 - ▶ Satisfacció global (ítem 16)

Es presenta, sobre cada categoria, la distribució de mitjanes en els intervals següents: (0 - 2,5), (2,5 - 5), (5 - 7,5) i (7,5 - 10), així com la mitjana màxima, la mitjana mínima i la mitjana global de la categoria.

1. Síntesi dels principals resultats

[Caracterització de la mostra](#)

Del total d'alumnat que ha participat en l'enquesta, un 60 % han estat dones. La mitjana d'edat se situa en els 31 anys; l'edat mínima és 20 anys i la màxima 67. Pel que fa a la situació laboral, un 24,72 % manifesta que treballa i un 50,46 % d'aquests ho fa en una jornada de més de 25 hores.

Respecte al tipus d'assignatura, un 74,38 % dels estudiants les ha cursat com a obligatòries i un 22,00 % les ha triat com a optatives. Tanmateix, s'han matriculat per primera vegada el 93,42 % dels estudiants i un 3,63 % ho ha fet dues o més vegades en la mateixa assignatura.

El 61,68 % dels estudiants afirma que ha assistit a classe molt sovint. Pel que fa a l'interès per l'assignatura, un 27,44 % manifesta que té un interès molt alt. Finalment, un 18,37 % considera que ha aprofundit molt en el contingut d'aquesta.

[Valoració dels ítems](#)

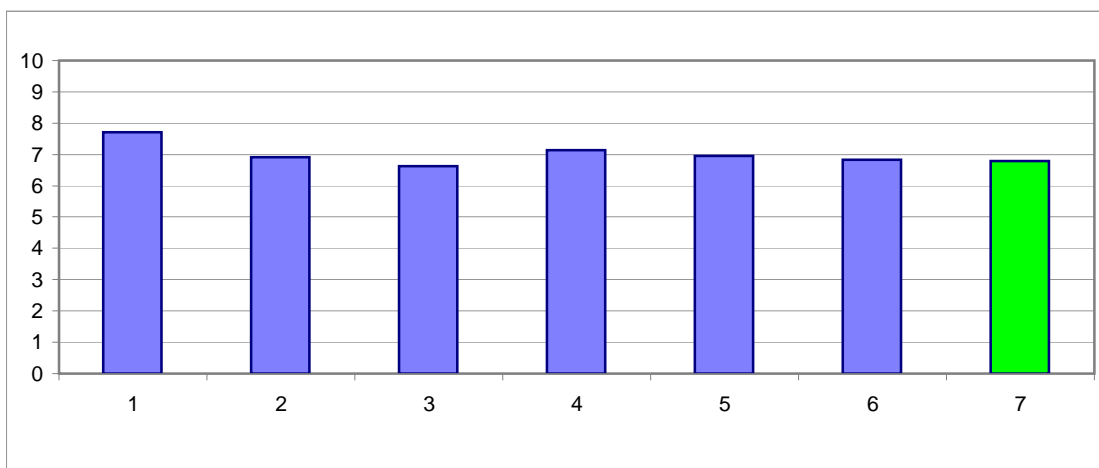
En una escala de valoració d'entre 0 i 10 (totalment en desacord - totalment d'acord), l'ítem que s'ha valorat millor ha estat l'Ítem 4: "Mostra un coneixement adequat de la matèria" amb una mitjana de 8,21. Per contra, l'ítem amb la valoració més baixa ha estat l'Ítem 9: "La seva manera d'explicar aconseguir motivar l'alumnat" amb una mitjana de 6,31.

L'ítem de satisfacció global ("En general, estic satisfet/a amb la qualitat del treball desenvolupat per/per la professor/a") presenta una mitjana de 6,78 amb una desviació de $\pm 2,99$ en el total de la mostra de l'ensenyament.

[Taula resum de l'agrupació de les preguntes per categories i gràfic de mitjanes](#)

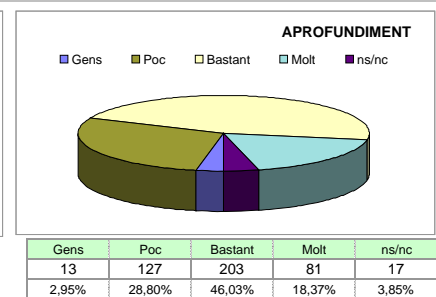
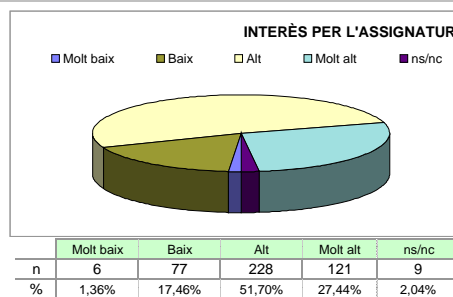
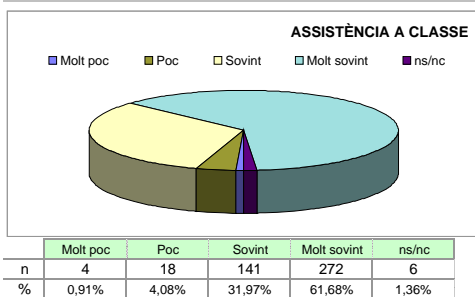
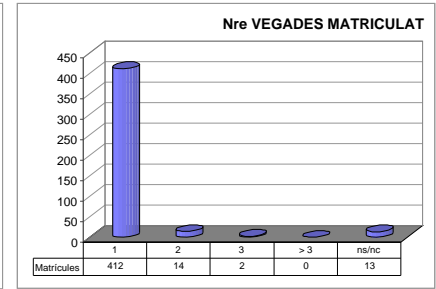
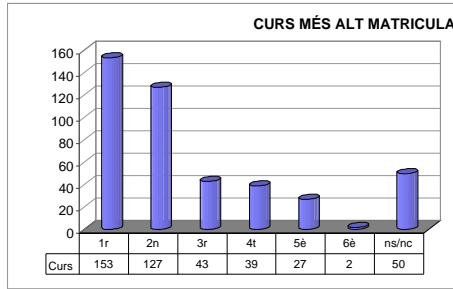
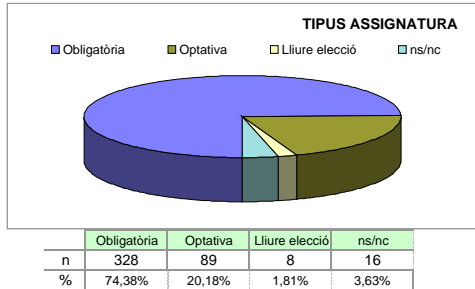
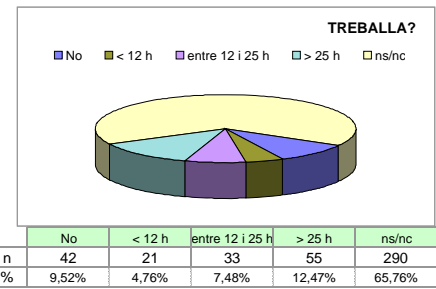
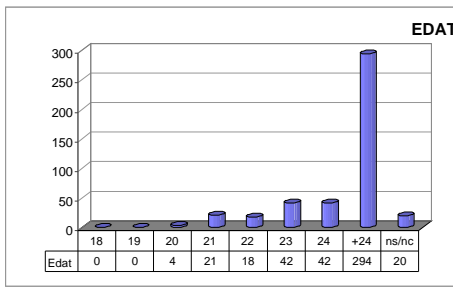
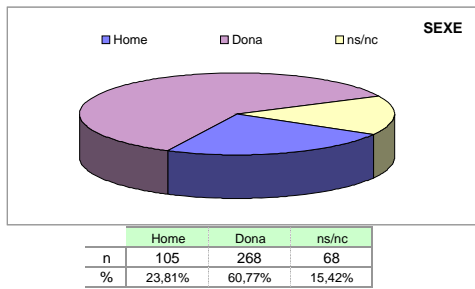
Cat_1. Saber-domini de la matèria (ítems 3 i 4)	7,71
Cat_2. Organització i planificació de l'acte docent (ítems 1, 2 i 6)	6,92
Cat_3. L'exposició docent (ítems. 5 i 9)	6,63
Cat_4. Metodologia i ús de recursos ... (ítems 7, 8 i 10)	7,14
Cat_5. Actituds en la interacció amb els estudiants ... (ítems 11, 14 i 15)	6,96
Cat_6. Avaluació (ítems. 12 i 13)	6,83
Cat_7. Satisfacció global (ítems. 16)	6,78

[Gràfic de les mitjanes globals de cada categoria](#)



Grups participants 17	Curs 2007 - 2008 1r semestre	Alumnat matriculat en els grups participants: 1.260 Nombre total d'enquestes empenades: 441	Percentatge de resposta 35,00%
---------------------------------	--	--	--

Anàlisi descriptiva de les dades identificadores de l'alumnat participant



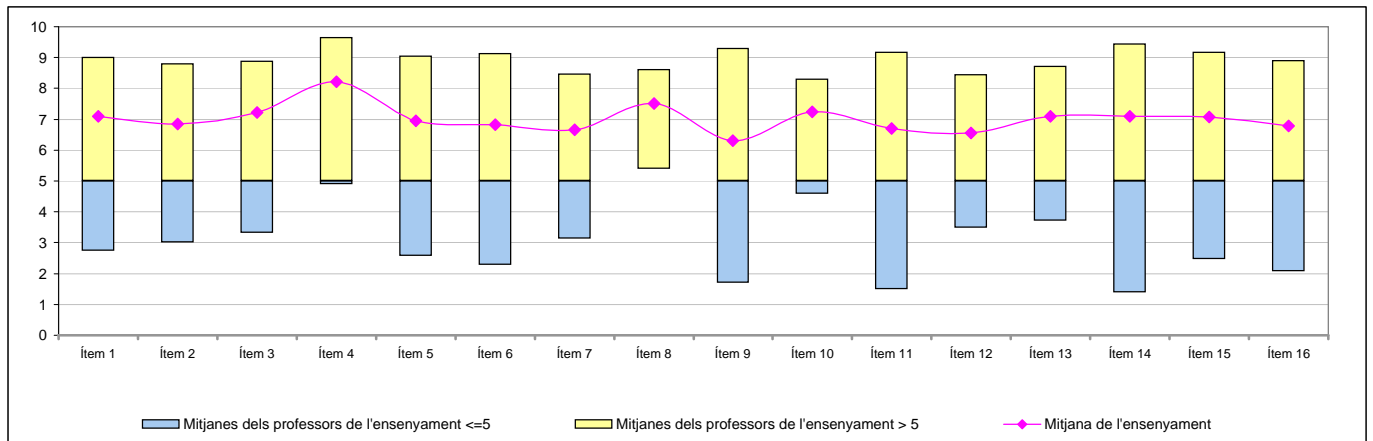
Taula d'estadístics descriptius

	respostes		ensenyament			
	nre.	%	mitjana	desviació	mínim	màxim
1 A l'inici del curs ha explicat amb claredat els objectius, el programa de l'assignatura i els criteris d'avaluació	432	98,0	7,09	2,80	0	10
2 Planifica adequadament el desenvolupament de l'assignatura (sessions, activitats, ritme)	440	99,8	6,85	2,68	0	10
3 Presenta una visió ampla de l'assignatura	434	98,4	7,22	2,51	0	10
4 Mostra un coneixement adequat de la matèria	431	97,7	8,21	2,09	0	10
5 Transmet amb claredat els continguts de l'assignatura	436	98,9	6,95	2,87	0	10
6 Mostra una actitud flexible introduint canvis raonables en el pla del curs, quan és necessari	433	98,2	6,82	2,84	0	10
7 La metodologia desenvolupada en l'assignatura ha estat adequada	435	98,6	6,67	2,67	0	10
8 El material d'estudi i de consulta proposat (bibliografia/documents/recursos didàctics, etc.) ha estat útil per a l'aprenentatge de l'assignatura	434	98,4	7,51	2,24	0	10
9 La seva manera d'explicar aconsegueix motivar l'alumnat	433	98,2	6,31	3,22	0	10
10 El tipus de treball realitzat (lectures, exercicis, estudis, pràctiques ...) ha contribuït a un bon aprenentatge de l'assignatura	437	99,1	7,23	2,31	0	10
11 Fomenta, facilita i crea un bon clima de treball i participació a classe	434	98,4	6,69	2,98	0	10
12 El volum de feina exigida és proporcional als crèdits de l'assignatura	437	99,1	6,57	2,73	0	10
13 El tipus d'avaluació previst (criteris i procediments) s'adequa a l'assignatura	434	98,4	7,09	2,50	0	10
14 Manté un bon clima de comunicació i relació amb els estudiants	435	98,6	7,10	3,06	0	10
15 Mostra interès perquè els alumnes aprenguin	440	99,8	7,08	2,83	0	10
16 En general, estic satisfet/a amb la qualitat del treball desenvolupat pel/per la professor/a	437	99,1	6,78	2,99	0	10

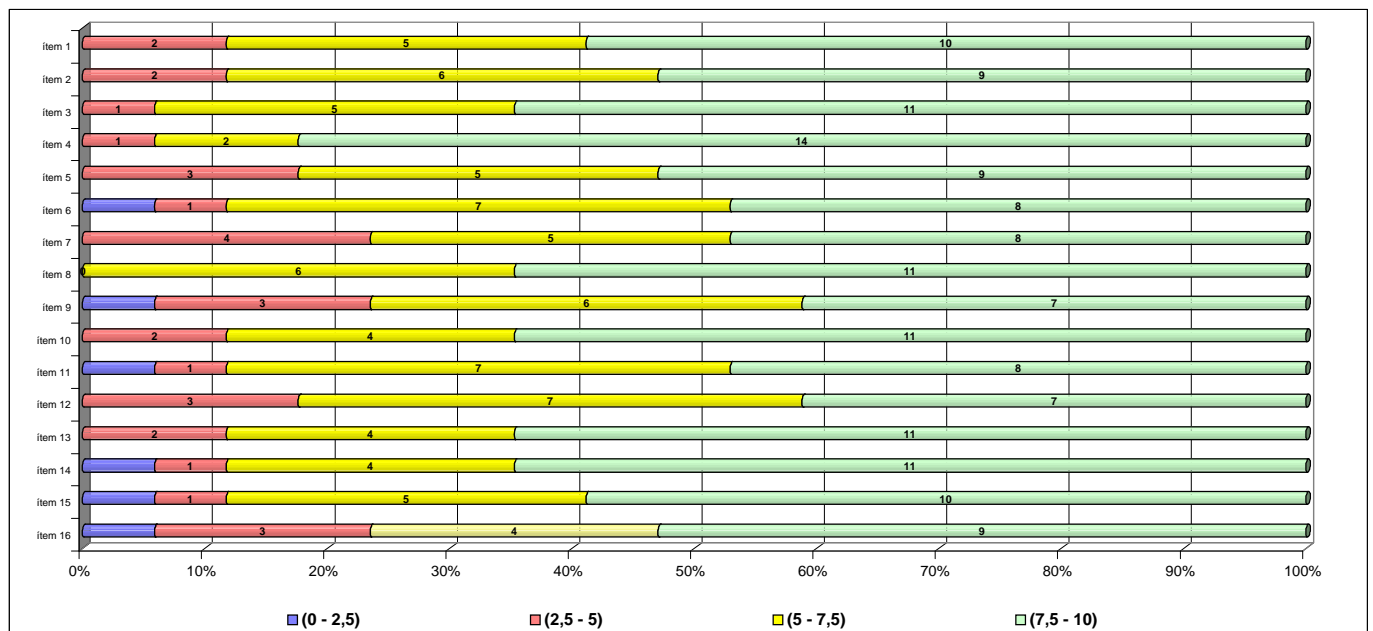
Taula de freqüències de les respostes (%)

	Escala de valoració											Mitjana	Desviació
	← Totalment en desacord										Totalment d'acord →		
	0	1	2	3	4	5	6	7	8	9	10		
1 A l'inici del curs ha explicat amb claredat els objectius, el programa de l'assignatura i els criteris d'avaluació	n 17	12	12	17	21	29	28	53	66	90	87	7,09	2,80
	% 3,9	2,7	2,7	3,9	4,8	6,6	6,3	12,0	15,0	20,4	19,7		
2 Planifica adequadament el desenvolupament de l'assignatura (sessions, activitats, ritme)	n 15	10	19	18	19	30	48	63	64	95	59	6,85	2,68
	% 3,4	2,3	4,3	4,1	4,3	6,8	10,9	14,3	14,5	21,5	13,4		
3 Presenta una visió ampla de l'assignatura	n 9	9	16	13	18	21	37	66	83	91	71	7,22	2,51
	% 2,0	2,0	3,6	2,9	4,1	4,8	8,4	15,0	18,8	20,6	16,1		
4 Mostra un coneixement adequat de la matèria	n 2	5	7	6	9	27	12	33	77	118	135	8,21	2,09
	% 0,5	1,1	1,6	1,4	2,0	6,1	2,7	7,5	17,5	26,8	30,6		
5 Transmet amb claredat els continguts de l'assignatura	n 23	13	16	10	15	35	35	40	83	94	72	6,95	2,87
	% 5,2	2,9	3,6	2,3	3,4	7,9	7,9	9,1	18,8	21,3	16,3		
6 Mostra una actitud flexible introduint canvis raonables en el pla del curs, quan és necessari	n 25	12	18	8	15	27	40	64	81	78	65	6,82	2,84
	% 5,7	2,7	4,1	1,8	3,4	6,1	9,1	14,5	18,4	17,7	14,7		
7 La metodologia desenvolupada en l'assignatura ha estat adequada	n 14	13	24	10	22	42	37	66	83	77	47	6,67	2,67
	% 3,2	2,9	5,4	2,3	5,0	9,5	8,4	15,0	18,8	17,5	10,7		
8 El material d'estudi i de consulta proposat (bibliografia/documents/recursos didàctics, etc.) ha estat útil per a l'aprenentatge de l'assignatura	n 5	6	10	11	13	26	32	64	100	90	77	7,51	2,24
	% 1,1	1,4	2,3	2,5	2,9	5,9	7,3	14,5	22,7	20,4	17,5		
9 La seva manera d'explicar aconsegueix motivar l'alumnat	n 40	23	14	13	20	37	36	49	60	73	68	6,31	3,22
	% 9,1	5,2	3,2	2,9	4,5	8,4	8,2	11,1	13,6	16,6	15,4		
10 El tipus de treball realitzat (lectures, exercicis, estudis, pràctiques ...) ha contribuït a un bon aprenentatge de l'assignatura	n 7	7	11	13	16	32	38	67	97	95	54	7,23	2,31
	% 1,6	1,6	2,5	2,9	3,6	7,3	8,6	15,2	22,0	21,5	12,2		
11 Fomenta, facilita i crea un bon clima de treball i participació a classe	n 32	18	9	10	17	31	38	58	68	93	60	6,69	2,98
	% 7,3	4,1	2,0	2,3	3,9	7,0	8,6	13,2	15,4	21,1	13,6		
12 El volum de feina exigida és proporcional als crèdits de l'assignatura	n 16	22	17	13	21	35	40	67	88	78	40	6,57	2,73
	% 3,6	5,0	3,9	2,9	4,8	7,9	9,1	15,2	20,0	17,7	9,1		
13 El tipus d'avaluació previst (criteris i procediments) s'adequa a l'assignatura	n 9	14	14	10	16	34	30	66	97	88	56	7,09	2,50
	% 2,0	3,2	3,2	2,3	3,6	7,7	6,8	15,0	22,0	20,0	12,7		
14 Manté un bon clima de comunicació i relació amb els estudiants	n 33	15	9	7	11	23	37	40	64	97	99	7,10	3,06
	% 7,5	3,4	2,0	1,6	2,5	5,2	8,4	9,1	14,5	22,0	22,4		
15 Mostra interès perquè els alumnes aprenguin	n 17	17	16	11	12	32	36	51	68	93	87	7,08	2,83
	% 3,9	3,9	3,6	2,5	2,7	7,3	8,2	11,6	15,4	21,1	19,7		
16 En general, estic satisfet/a amb la qualitat del treball desenvolupat pel/per la professor/a	n 28	12	17	18	16	31	32	50	74	80	79	6,78	2,99
	% 6,3	2,7	3,9	4,1	3,6	7,0	7,3	11,3	16,8	18,1	17,9		

Gràfic de mitjanes: mitjana de l'ensenyament i mitjana mínima i màxima del professorat participant en l'enquesta



Distribució per intervals de les puntuacions mitjanes del professorat de l'ensenyament participant en l'enquesta



Agrupació dels ítems per categories

ENS:

ANTROPOLOGIA SOCIAL I CULTURAL

Cat_1. Saber - domini de la matèria (ítems 3 i 4)

Inclou el grau de confiança que té l'alumnat respecte del domini de la matèria que té el professor i dels coneixements que transmet a l'hora de donar una visió àmplia de la matèria.

3. Presenta una visió àmplia de l'assignatura			4. Mostra un coneixement adequat de la matèria		
Intervals de les mitjanes	freqüència	percentatge	freqüència	percentatge	
(0 - 2,5)	0	0,00%	0	0,00%	
(2,5 - 5)	1	5,88%	1	5,88%	
(5 - 7,5)	5	29,41%	2	11,76%	
(7,5 - 10)	11	64,71%	14	82,35%	
Mitjana	MÍNIMA 3,31	GLOBAL 7,22	MÍNIMA 4,89	GLOBAL 8,21	
	MÀXIMA 8,88		MÀXIMA 9,65		
Mitjana GLOBAL de la CATEGORIA			7,71		

Cat_2. Organització i planificació de l'actuació docent (ítems 1, 2 i 6)

Aquesta dimensió no avalua el Pla docent en si mateix (instrument a disposició de la comunitat universitària) sinó el que se'n deriva de l'aplicació a través de:

- La comunicació a l'alumnat, a l'inici del curs, del marc de referència del professor en relació amb els objectius, els criteris de l'organització i la seqüència de la matèria i el que s'espera de l'alumne i com serà avaluat.

- La capacitat de planificar adequadament el desenvolupament de l'assignatura i incloure-hi com a actitud important la flexibilitat o capacitat d'introduir canvis en el pla de curs inicial, de manera que es respecti el que és substancial a la matèria, segons la conjuntura del grup o altres situacions no previstes.

1. A l'inici del curs ha explicat amb claredat els objectius, el programa de l'assignatura i els criteris d'avaluació			2. Planifica adequadament el desenvolupament de l'assignatura (sessions, activitats, ritme)			6. Mostra una actitud flexible introduint canvis raonables en el pla del curs, quan és necessari		
Intervals de les mitjanes	freqüència	percentatge	freqüència	percentatge	freqüència	percentatge	freqüència	percentatge
(0 - 2,5)	0	0,00%	0	0,00%	0	0,00%	0	0,00%
(2,5 - 5)	2	11,76%	2	11,76%	4	23,53%	4	23,53%
(5 - 7,5)	5	29,41%	6	35,29%	5	29,41%	5	29,41%
(7,5 - 10)	10	58,82%	9	52,94%	8	47,06%	8	47,06%
Mitjana	MÍNIMA 2,74	GLOBAL 7,09	MÍNIMA 3,00	GLOBAL 6,85	MÍNIMA 2,57	GLOBAL 6,82	MÍNIMA 2,57	GLOBAL 6,82
	MÀXIMA 9,00		MÀXIMA 8,80		MÀXIMA 9,04		MÀXIMA 9,04	
Mitjana GLOBAL de la CATEGORIA			6,92					

Cat_3. L'exposició docent (ítems 5 i 9)

Inclou dos aspectes implícits en l'actuació docent:

- La claredat de l'exposició, amb independència de la metodologia o del format de classe considerat (magistral, pràctiques, etc.)

- La motivació de l'alumnat o la capacitat de transmetre, a través de l'exposició docent, l'interès per l'assignatura.

5. Transmet amb claredat els continguts de l'assignatura			9. La seva manera d'explicar aconsegueix motivar l'alumnat		
Intervals de les mitjanes	freqüència	percentatge	freqüència	percentatge	
(0 - 2,5)	0	0,00%	1	5,88%	
(2,5 - 5)	3	17,65%	3	17,65%	
(5 - 7,5)	5	29,41%	6	35,29%	
(7,5 - 10)	9	52,94%	7	41,18%	
Mitjana	MÍNIMA 2,57	GLOBAL 6,95	MÍNIMA 1,71	GLOBAL 6,31	
	MÀXIMA 9,04		MÀXIMA 9,30		
Mitjana GLOBAL de la CATEGORIA			6,63		

Cat_4. Metodologia i ús de recursos en el procés d'ensenyament - aprenentatge (ítems 7, 8 i 10)

Suposa avaluar l'actuació del professor en relació amb:

- L'adequació de la metodologia o de les estratègies d'aprenentatge en el context de la classe o de la situació docent
- La capacitat d'orientar adequadament l'estudiant per desenvolupar les feines mitjançant diferents activitats i treballs
- La qualitat del material d'estudi i dels recursos aportats

Interval de les mitjanes	7. La metodologia desenvolupada en l'assignatura ha estat adequada		8. El material d'estudi i de consulta proposat (bibliografia, documents, recursos didàctics, etc.) ha estat útil per a l'aprenentatge de l'assignatura		10. El tipus de treball realitzat (lectures, exercicis, estudis, pràctiques, etc.) ha contribuït a un bon aprenentatge de l'assignatura	
	freqüència	percentatge	freqüència	percentatge	freqüència	percentatge
(0 - 2,5)	0	0,00%	0	0,00%	0	0,00%
(2,5 - 5)	4	23,53%	0	0,00%	2	11,76%
(5 - 7,5)	5	29,41%	6	35,29%	4	23,53%
(7,5 - 10)	8	47,06%	11	64,71%	11	64,71%
Mitjana	MÍNIMA 3,13 MÀXIMA 8,47	GLOBAL 6,67	MÍNIMA 5,40 MÀXIMA 8,60	GLOBAL 7,51	MÍNIMA 4,58 MÀXIMA 8,30	GLOBAL 7,23
Mitjana GLOBAL de la CATEGORIA			7,14			

Cat_5. Actituds del professorat en la interacció amb els estudiants, tant en el context de grup classe com en l'atenció individualitzada (ítems 11,14 i 15)

Inclou els següents aspectes:

- Actitud de respecte i de receptivitat vers l'alumnat
- Implicació personal amb el progrés dels estudiants en el procés d'aprenentatge
- Capacitat de promoure un clima de classe participatiu

Interval de les mitjanes	11. Fomenta, facilita i crea un bon clima de treball i participació a classe		14. Manté un bon clima de comunicació i relació amb els estudiants		15. Mostra interès perquè els alumnes aprenguin	
	freqüència	percentatge	freqüència	percentatge	freqüència	percentatge
(0 - 2,5)	1	5,88%	1	5,88%	1	5,88%
(2,5 - 5)	1	5,88%	1	5,88%	1	5,88%
(5 - 7,5)	7	41,18%	4	23,53%	5	29,41%
(7,5 - 10)	8	47,06%	11	64,71%	10	58,82%
Mitjana	MÍNIMA 1,49 MÀXIMA 9,17	GLOBAL 6,69	MÍNIMA 1,40 MÀXIMA 9,43	GLOBAL 7,10	MÍNIMA 2,47 MÀXIMA 9,16	GLOBAL 7,08
Mitjana GLOBAL de la CATEGORIA			6,96			

Cat_6. Avaluació dels aprenentatges (ítems 12 i 13)

Inclou els següents aspectes:

- Coherència de les demandes de treball en relació amb els crèdits de l'assignatura i del treball desenvolupat.
- Adequació dels criteris i dels procediments d'avaluació previstos a la naturalesa i al desenvolupament de la matèria

Cat_7. Satisfacció global (ítem 16)

Valoració global amb la qualitat de l'actuació docent del professorat

Interval de les mitjanes	12. El volum de feina exigida és proporcional als crèdits de l'assignatura		13. El tipus d'avaluació previst (criteris i procediments) s'adequa a l'assignatura		16. En general, estic satisfet/a amb la qualitat del treball desenvolupat pel/per la professor/professora	
	freqüència	percentatge	freqüència	percentatge	freqüència	percentatge
(0 - 2,5)	0	0,00%	0	0,00%	1	5,88%
(2,5 - 5)	3	17,65%	2	11,76%	3	0,00%
(5 - 7,5)	7	41,18%	4	23,53%	4	23,53%
(7,5 - 10)	7	41,18%	11	64,71%	9	52,94%
Mitjana	MÍNIMA 3,49 MÀXIMA 8,44	GLOBAL 6,57	MÍNIMA 3,72 MÀXIMA 8,72	GLOBAL 7,09	MÍNIMA 2,07 MÀXIMA 8,90	GLOBAL 6,78
Mitjana GLOBAL de la CATEGORIA			6,83		6,78	

Grups participants
17

Curs 2007 - 2008
1r semestre

Alumnat matriculat en el grup participant: 1.260
Nombre d'enquestes emplenades: 441

Percentatge de resposta
35,00%

RESULTATS PREGUNTES ESPECÍFIQUES DE L'ENSENYAMENT:

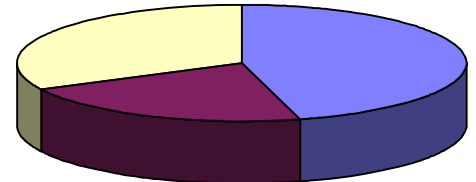
ANTROPOLOGIA SOCIAL I CULTURAL

Pregunta 17

En el cas de suspendre l'assignatura, tornaria a matricular-me amb el mateix professor/a

Taula de freqüències		Freqüència	Percentatge	Percentatge vàlid
Categories vàlides	Sí, tornaria a matricular-me	202	45,80	67,79
	No tornaria a matricular-me	96	21,77	32,21
	ns/nc	143	32,43	100
	Total	441	100	

Tornaries a matricular-te amb aquest professor/aquesta professora?



■ Sí, tornaria a matricular-me ■ No tornaria a matricular-me ■ ns/nc



INFORME AGREGAT D'ENSENYAMENT

ANTROPOLOGIA SOCIAL I CULTURAL

El professorat que ha impartit docència en l'ensenyament ANTROPOLOGIA SOCIAL I CULTURAL, el 2n semestre del Curs 2007-2008, està adscrit al departament: ANTROPOLOGIA CULTURAL I D'HISTÒRIA D'AMÈRICA I ÀFRICA. Aquest professorat va estar seleccionat prèviament en la planificació tramesa a la IAP.

L'enquesta s'ha realitzat a 21 grups classe i s'han recollit 433 respostes sobre un potencial de 1.243 respostes possibles (equivalents a la suma total dels estudiants matriculats en el conjunt dels grups participants), cosa que representa un 34,84 % de resposta vàlida.

S'han elaborat informes corresponents a l'actuació docent de 13 professors i professores, que han impartit 11 assignatures diferents. Quan el nombre de respostes rebudes ha estat inferior a 10, s'ha procedit a elaborar l'informe corresponent si es donaven simultàniament les condicions següents: que el nombre de matriculats sigui igual o superior a 5 i el nombre de respostes sigui igual o superior a 4; que la participació sigui igual o més gran al 30% dels estudiants matriculats i que l'error mostral se situï al voltant del valor 0.30.

Descripció de l'informe

L'informe s'estructura en els apartats següents:

1. **Síntesi dels principals resultats.**
2. **Informe agregat de l'ensenyament.** Similar al que presenta cadascun dels professors; inclou l'anàlisi descriptiva de les dades identificadores de l'alumnat participant, la taula d'estadístics descriptius, la taula de freqüències de les respostes, el gràfic de mitjanes i la distribució per intervals de les puntuacions mitjanes del professorat participant.
3. **Agrupació dels ítems per categories.** En aquest cas, els 16 ítems de l'enquesta s'han agrupat en 7 categories segons la definició especificada en el manual d'avaluació. L'agrupació ha estat la següent:
 - ▶ Saber - domini de la matèria (ítems 3 i 4)
 - ▶ Organització i planificació de l'actuació docent (ítems 1, 2 i 6)
 - ▶ L'exposició docent (ítems 5 i 9)
 - ▶ Metodologia i ús dels recursos en el procés d'ensenyament - aprenentatge (ítems 7, 8 i 10)
 - ▶ Actituds del professorat en la interacció amb els estudiants, tant en el context de grup classe com en l'atenció individualitzada (ítems 11, 14 i 15)
 - ▶ Avaluació dels aprenentatges (ítems 12 i 13)
 - ▶ Satisfacció global (ítem 16)

Es presenta, sobre cada categoria, la distribució de mitjanes en els intervals següents: (0 - 2,5), (2,5 - 5), (5 - 7,5) i (7,5 - 10), així com la mitjana màxima, la mitjana mínima i la mitjana global de la categoria.

1. Síntesi dels principals resultats

Caracterització de la mostra

Del total d'alumnat que ha participat en l'enquesta, un 73 % han estat dones. La mitjana d'edat se situa en els 31 anys; l'edat mínima és 20 anys i la màxima 64. Pel que fa a la situació laboral, un 67,44 % manifesta que treballa i un 68,84 % d'aquests ho fa en una jornada de més de 25 hores.

Respecte al tipus d'assignatura, un 44,57 % dels estudiants les ha cursat com a obligatòries i un 49,42 % les ha triat com a optatives. Tanmateix, s'han matriculat per primera vegada el 88,91 % dels estudiants i un 5,77 % ho ha fet dues o més vegades en la mateixa assignatura.

El 64,43 % dels estudiants afirma que ha assistit a classe molt sovint. Pel que fa a l'interès per l'assignatura, un 38,34 % manifesta que té un interès molt alt. Finalment, un 23,56 % considera que ha aprofundit molt en el contingut d'aquesta.

Valoració dels ítems

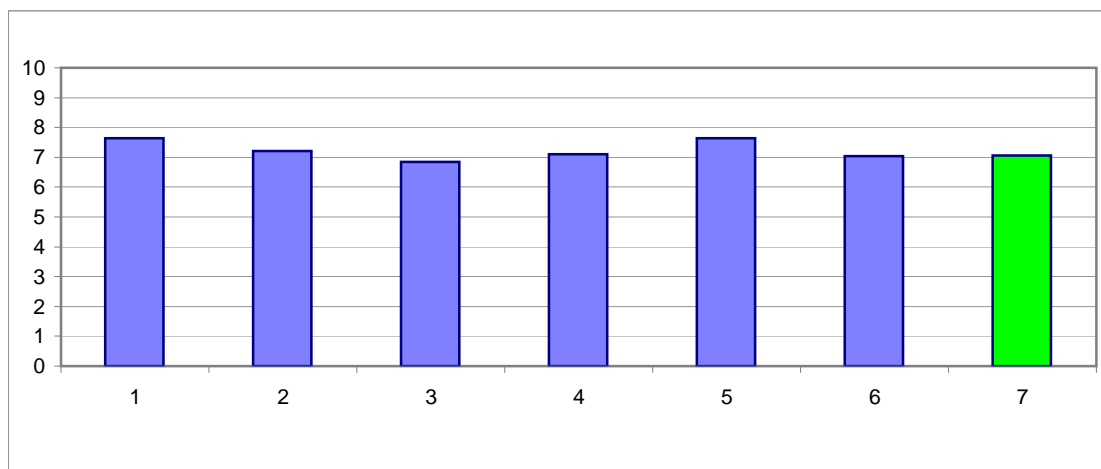
En una escala de valoració d'entre 0 i 10 (totalment en desacord - totalment d'acord), l'ítem que s'ha valorat millor ha estat l'Ítem 4: "Mostra un coneixement adequat de la matèria" amb una mitjana de 8,21. Per contra, l'ítem amb la valoració més baixa ha estat l'Ítem 9: "La seva manera d'explicar aconsegueix motivar l'alumnat" amb una mitjana de 6,66.

L'ítem de satisfacció global ("En general, estic satisfet/a amb la qualitat del treball desenvolupat per/per la professor/a") presenta una mitjana de 7,05 amb una desviació de $\pm 3,03$ en el total de la mostra de l'ensenyament.

Taula resum de l'agrupació de les preguntes per categories i gràfic de mitjanes

Cat_1. Saber-domini de la matèria (ítems 3 i 4)	7,64
Cat_2. Organització i planificació de l'acte docent (ítems 1, 2 i 6)	7,22
Cat_3. L'exposició docent (ítems. 5 i 9)	6,85
Cat_4. Metodologia i ús de recursos ... (ítems 7, 8 i 10)	7,10
Cat_5. Actituds en la interacció amb els estudiants ... (ítems 11, 14 i 15)	7,64
Cat_6. Avaluació (ítems. 12 i 13)	7,03
Cat_7. Satisfacció global (ítems. 16)	7,05

Gràfic de les mitjanes globals de cada categoria



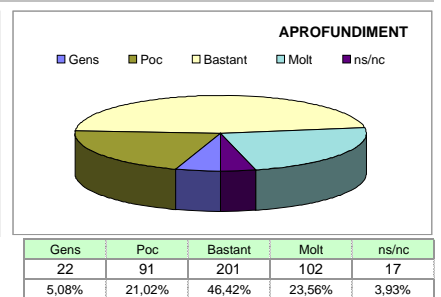
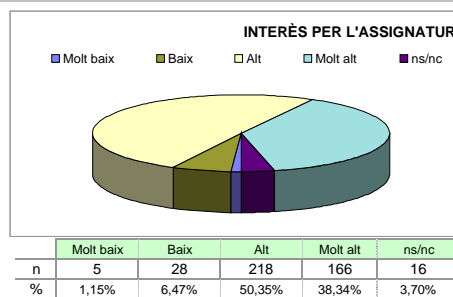
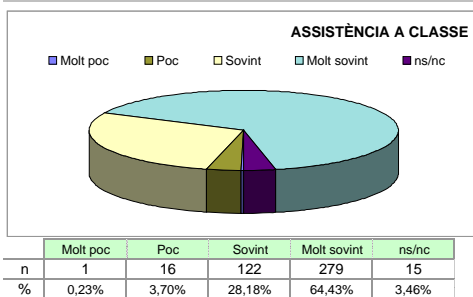
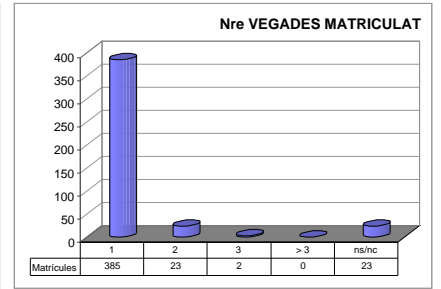
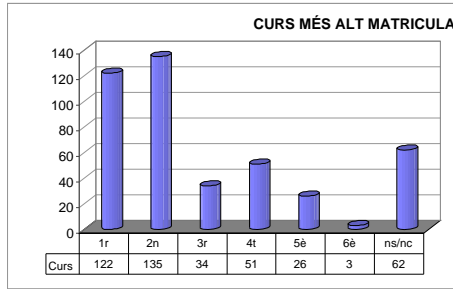
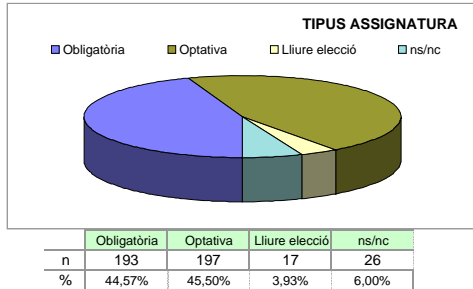
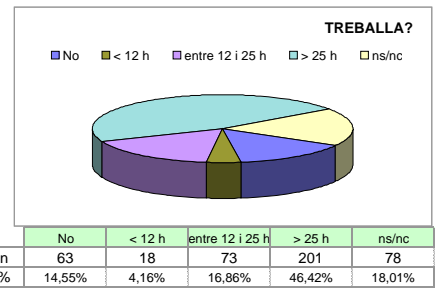
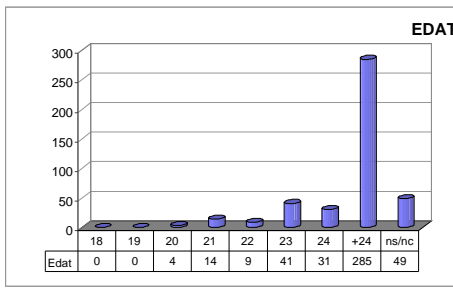
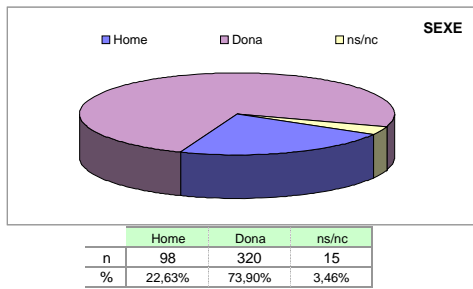
Grups participants
21

Curs 2007 - 2008
2n semestre

Alumnat matriculat en els grups participants: 1.243
Nombre total d'enquestes empenades: 433

Percentatge de resposta
34,84%

Anàlisi descriptiva de les dades identificadores de l'alumnat participant



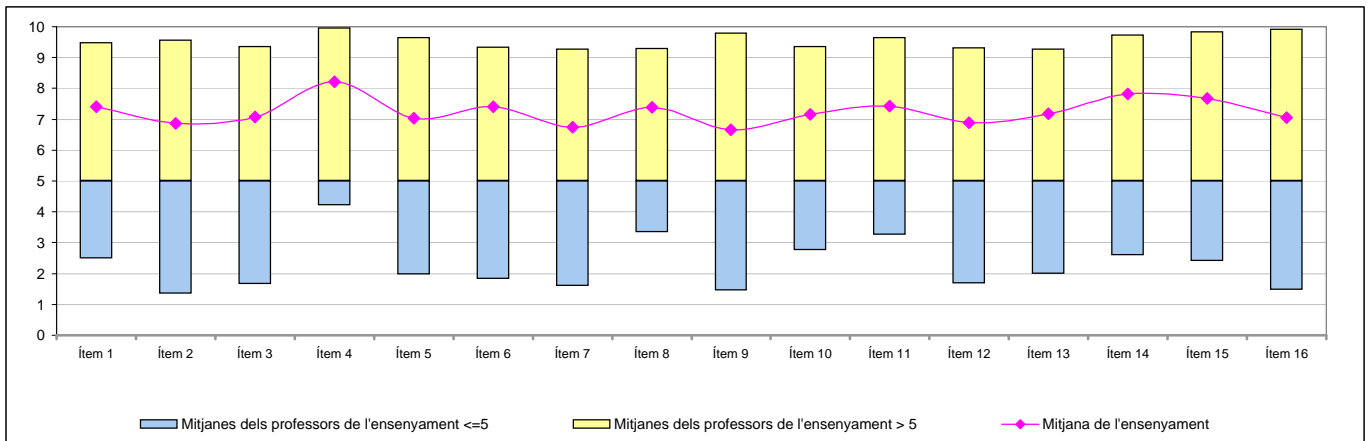
Taula d'estadístics descriptius

	respostes		ensenyament			
	nre.	%	mitjana	desviació	mínim	màxim
1 A l'inici del curs ha explicat amb claredat els objectius, el programa de l'assignatura i els criteris d'avaluació	421	97,2	7,41	2,71	0	10
2 Planifica adequadament el desenvolupament de l'assignatura (sessions, activitats, ritme)	425	98,2	6,87	2,83	0	10
3 Presenta una visió ampla de l'assignatura	426	98,4	7,07	2,79	0	10
4 Mostra un coneixement adequat de la matèria	419	96,8	8,21	2,35	0	10
5 Transmet amb claredat els continguts de l'assignatura	425	98,2	7,04	2,98	0	10
6 Mostra una actitud flexible introduint canvis raonables en el pla del curs, quan és necessari	417	96,3	7,40	2,58	0	10
7 La metodologia desenvolupada en l'assignatura ha estat adequada	422	97,5	6,75	2,86	0	10
8 El material d'estudi i de consulta proposat (bibliografia/documents/recursos didàctics, etc.) ha estat útil per a l'aprenentatge de l'assignatura	420	97,0	7,39	2,54	0	10
9 La seva manera d'explicar aconsegueix motivar l'alumnat	420	97,0	6,66	3,11	0	10
10 El tipus de treball realitzat (lectures, exercicis, estudis, pràctiques ...) ha contribuït a un bon aprenentatge de l'assignatura	422	97,5	7,16	2,62	0	10
11 Fomenta, facilita i crea un bon clima de treball i participació a classe	427	98,6	7,42	2,50	0	10
12 El volum de feina exigida és proporcional als crèdits de l'assignatura	425	98,2	6,88	2,82	0	10
13 El tipus d'avaluació previst (criteris i procediments) s'adequa a l'assignatura	430	99,3	7,18	2,60	0	10
14 Manté un bon clima de comunicació i relació amb els estudiants	427	98,6	7,83	2,43	0	10
15 Mostra interès perquè els alumnes aprenguin	425	98,2	7,67	2,70	0	10
16 En general, estic satisfet/a amb la qualitat del treball desenvolupat pel/per la professor/a	425	98,2	7,05	3,03	0	10

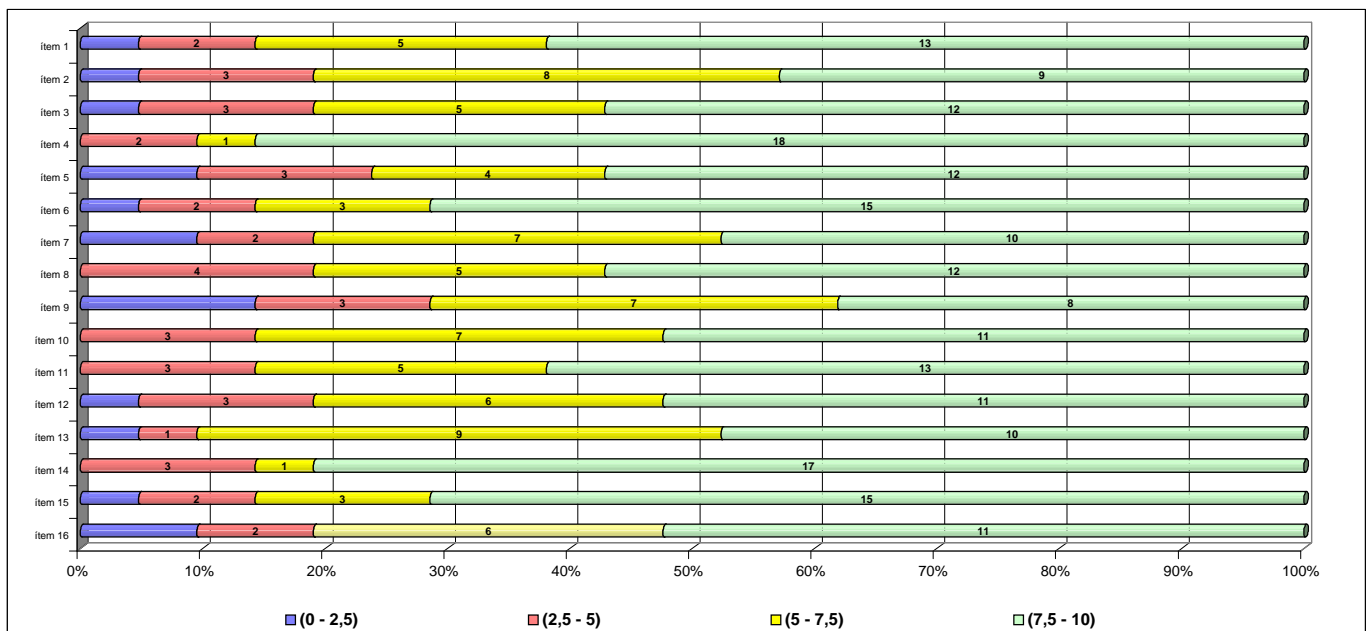
Taula de freqüències de les respostes (%)

	Escala de valoració										Mitjana	Desviació	
	← Totalment en desacord					→ Totalment d'acord							
	0	1	2	3	4	5	6	7	8	9			10
1 A l'inici del curs ha explicat amb claredat els objectius, el programa de l'assignatura i els criteris d'avaluació	n 17	12	4	8	19	26	28	53	60	89	105	7,41	2,71
	% 3,9	2,8	0,9	1,8	4,4	6,0	6,5	12,2	13,9	20,6	24,2		
2 Planifica adequadament el desenvolupament de l'assignatura (sessions, activitats, ritme)	n 23	9	13	15	23	28	36	59	66	81	72	6,87	2,83
	% 5,3	2,1	3,0	3,5	5,3	6,5	8,3	13,6	15,2	18,7	16,6		
3 Presenta una visió ampla de l'assignatura	n 22	14	8	10	15	24	41	49	76	95	72	7,07	2,79
	% 5,1	3,2	1,8	2,3	3,5	5,5	9,5	11,3	17,6	21,9	16,6		
4 Mostra un coneixement adequat de la matèria	n 5	7	10	10	4	15	19	36	49	105	159	8,21	2,35
	% 1,2	1,6	2,3	2,3	0,9	3,5	4,4	8,3	11,3	24,2	36,7		
5 Transmet amb claredat els continguts de l'assignatura	n 19	24	10	13	20	16	32	42	71	86	92	7,04	2,98
	% 4,4	5,5	2,3	3,0	4,6	3,7	7,4	9,7	16,4	19,9	21,2		
6 Mostra una actitud flexible introduint canvis raonables en el pla del curs, quan és necessari	n 14	15	5	9	9	22	21	53	106	86	77	7,40	2,58
	% 3,2	3,5	1,2	2,1	2,1	5,1	4,8	12,2	24,5	19,9	17,8		
7 La metodologia desenvolupada en l'assignatura ha estat adequada	n 19	18	14	20	12	32	37	50	78	83	59	6,75	2,86
	% 4,4	4,2	3,2	4,6	2,8	7,4	8,5	11,5	18,0	19,2	13,6		
8 El material d'estudi i de consulta proposat (bibliografia/documents/recursos didàctics, etc.) ha estat útil per a l'aprenentatge de l'assignatura	n 10	10	12	11	14	20	36	51	80	94	82	7,39	2,54
	% 2,3	2,3	2,8	2,5	3,2	4,6	8,3	11,8	18,5	21,7	18,9		
9 La seva manera d'explicar aconsegueix motivar l'alumnat	n 27	17	23	14	11	30	41	40	67	64	86	6,66	3,11
	% 6,2	3,9	5,3	3,2	2,5	6,9	9,5	9,2	15,5	14,8	19,9		
10 El tipus de treball realitzat (lectures, exercicis, estudis, pràctiques ...) ha contribuït a un bon aprenentatge de l'assignatura	n 10	10	16	18	12	29	32	57	77	86	75	7,16	2,62
	% 2,3	2,3	3,7	4,2	2,8	6,7	7,4	13,2	17,8	19,9	17,3		
11 Fomenta, facilita i crea un bon clima de treball i participació a classe	n 9	12	7	11	17	21	37	54	82	88	89	7,42	2,50
	% 2,1	2,8	1,6	2,5	3,9	4,8	8,5	12,5	18,9	20,3	20,6		
12 El volum de feina exigida és proporcional als crèdits de l'assignatura	n 23	11	12	17	17	29	31	53	81	91	60	6,88	2,82
	% 5,3	2,5	2,8	3,9	3,9	6,7	7,2	12,2	18,7	21,0	13,9		
13 El tipus d'avaluació previst (criteris i procediments) s'adequa a l'assignatura	n 12	12	16	12	14	21	32	58	94	92	67	7,18	2,60
	% 2,8	2,8	3,7	2,8	3,2	4,8	7,4	13,4	21,7	21,2	15,5		
14 Manté un bon clima de comunicació i relació amb els estudiants	n 8	10	10	7	7	19	23	50	72	104	117	7,83	2,43
	% 1,8	2,3	2,3	1,6	1,6	4,4	5,3	11,5	16,6	24,0	27,0		
15 Mostra interès perquè els alumnes aprenguin	n 11	19	8	8	11	20	14	42	64	114	114	7,67	2,70
	% 2,5	4,4	1,8	1,8	2,5	4,6	3,2	9,7	14,8	26,3	26,3		
16 En general, estic satisfet/a amb la qualitat del treball desenvolupat pel/per la professor/a	n 23	19	16	9	15	22	28	47	67	76	103	7,05	3,03
	% 5,3	4,4	3,7	2,1	3,5	5,1	6,5	10,9	15,5	17,6	23,8		

Gràfic de mitjanes: mitjana de l'ensenyament i mitjana mínima i màxima del professorat participant en l'enquesta



Distribució per intervals de les puntuacions mitjanes del professorat de l'ensenyament participant en l'enquesta



Agrupació dels ítems per categories

ENS:

ANTROPOLOGIA SOCIAL I CULTURAL

Cat_1. Saber - domini de la matèria (ítems 3 i 4)

Inclou el grau de confiança que té l'alumnat respecte del domini de la matèria que té el professor i dels coneixements que transmet a l'hora de donar una visió àmplia de la matèria.

Interval de les mitjanes	3. Presenta una visió àmplia de l'assignatura		4. Mostra un coneixement adequat de la matèria	
	freqüència	percentatge	freqüència	percentatge
(0 - 2,5)	1	4,76%	0	0,00%
(2,5 - 5)	3	14,29%	2	9,52%
(5 - 7,5)	5	23,81%	1	4,76%
(7,5 - 10)	12	57,14%	18	85,71%
Mitjana	MÍNIMA 1,66 MÀXIMA 9,36	GLOBAL 7,07	MÍNIMA 4,21 MÀXIMA 9,96	GLOBAL 8,21
Mitjana GLOBAL de la CATEGORIA			7,64	

Cat_2. Organització i planificació de l'actuació docent (ítems 1, 2 i 6)

Aquesta dimensió no avalua el Pla docent en si mateix (instrument a disposició de la comunitat universitària) sinó el que se'n deriva de l'aplicació a través de:

- La comunicació a l'alumnat, a l'inici del curs, del marc de referència del professor en relació amb els objectius, els criteris de l'organització i la seqüència de la matèria i el que s'espera de l'alumne i com serà avaluat.

- La capacitat de planificar adequadament el desenvolupament de l'assignatura i incloure-hi com a actitud important la flexibilitat o capacitat d'introduir canvis en el pla de curs inicial, de manera que es respecti el que és substancial a la matèria, segons la conjuntura del grup o altres situacions no previstes.

Interval de les mitjanes	1. A l'inici del curs ha explicat amb claredat els objectius, el programa de l'assignatura i els criteris d'avaluació		2. Planifica adequadament el desenvolupament de l'assignatura (sessions, activitats, ritme)		6. Mostra una actitud flexible introduint canvis raonables en el pla del curs, quan és necessari	
	freqüència	percentatge	freqüència	percentatge	freqüència	percentatge
(0 - 2,5)	1	4,76%	1	4,76%	2	9,52%
(2,5 - 5)	2	9,52%	3	14,29%	2	9,52%
(5 - 7,5)	5	23,81%	8	38,10%	7	33,33%
(7,5 - 10)	13	61,90%	9	42,86%	10	47,62%
Mitjana	MÍNIMA 2,50 MÀXIMA 9,48	GLOBAL 7,41	MÍNIMA 1,34 MÀXIMA 9,56	GLOBAL 6,87	MÍNIMA 1,96 MÀXIMA 9,64	GLOBAL 7,40
Mitjana GLOBAL de la CATEGORIA			7,22			

Cat_3. L'exposició docent (ítems 5 i 9)

Inclou dos aspectes implícits en l'actuació docent:

- La claredat de l'exposició, amb independència de la metodologia o del format de classe considerat (magistral, pràctiques, etc.)

- La motivació de l'alumnat o la capacitat de transmetre, a través de l'exposició docent, l'interès per l'assignatura.

Interval de les mitjanes	5. Transmet amb claredat els continguts de l'assignatura		9. La seva manera d'explicar aconsegueix motivar l'alumnat	
	freqüència	percentatge	freqüència	percentatge
(0 - 2,5)	2	9,52%	3	14,29%
(2,5 - 5)	3	14,29%	3	14,29%
(5 - 7,5)	4	19,05%	7	33,33%
(7,5 - 10)	12	57,14%	8	38,10%
Mitjana	MÍNIMA 1,96 MÀXIMA 9,64	GLOBAL 7,04	MÍNIMA 1,45 MÀXIMA 9,79	GLOBAL 6,66
Mitjana GLOBAL de la CATEGORIA			6,85	

Cat_4. Metodologia i ús de recursos en el procés d'ensenyament - aprenentatge (ítems 7, 8 i 10)

Suposa avaluar l'actuació del professor en relació amb:

- L'adequació de la metodologia o de les estratègies d'aprenentatge en el context de la classe o de la situació docent
- La capacitat d'orientar adequadament l'estudiant per desenvolupar les feines mitjançant diferents activitats i treballs
- La qualitat del material d'estudi i dels recursos aportats

7. La metodologia desenvolupada en l'assignatura ha estat adequada			8. El material d'estudi i de consulta proposat (bibliografia, documents, recursos didàctics, etc.) ha estat útil per a l'aprenentatge de l'assignatura			10. El tipus de treball realitzat (lectures, exercicis, estudis, pràctiques, etc.) ha contribuït a un bon aprenentatge de l'assignatura		
Intervals de les mitjanes	freqüència	percentatge	freqüència	percentatge	freqüència	percentatge		
(0 - 2,5)	2	9,52%	0	0,00%	0	0,00%		
(2,5 - 5)	2	9,52%	4	19,05%	3	14,29%		
(5 - 7,5)	7	33,33%	5	23,81%	7	33,33%		
(7,5 - 10)	10	47,62%	12	57,14%	11	52,38%		
Mitjana	MÍNIMA 1,61 MÀXIMA 9,28	GLOBAL 6,75	MÍNIMA 3,34 MÀXIMA 9,29	GLOBAL 7,39	MÍNIMA 2,75 MÀXIMA 9,36	GLOBAL 7,16		
Mitjana GLOBAL de la CATEGORIA			7,10					

Cat_5. Actituds del professorat en la interacció amb els estudiants, tant en el context de grup classe com en l'atenció individualitzada (ítems 11,14 i 15)

Inclou els següents aspectes:

- Actitud de respecte i de receptivitat vers l'alumnat
- Implicació personal amb el progrés dels estudiants en el procés d'aprenentatge
- Capacitat de promoure un clima de classe participatiu

11. Fomenta, facilita i crea un bon clima de treball i participació a classe			14. Manté un bon clima de comunicació i relació amb els estudiants			15. Mostra interès perquè els alumnes aprenguin		
Intervals de les mitjanes	freqüència	percentatge	freqüència	percentatge	freqüència	percentatge		
(0 - 2,5)	0	0,00%	0	0,00%	1	4,76%		
(2,5 - 5)	3	14,29%	3	14,29%	2	9,52%		
(5 - 7,5)	5	23,81%	1	4,76%	3	14,29%		
(7,5 - 10)	13	61,90%	17	80,95%	15	71,43%		
Mitjana	MÍNIMA 3,25 MÀXIMA 9,64	GLOBAL 7,42	MÍNIMA 2,58 MÀXIMA 9,72	GLOBAL 7,83	MÍNIMA 2,41 MÀXIMA 9,84	GLOBAL 7,67		
Mitjana GLOBAL de la CATEGORIA			7,64					

Cat_6. Avaluació dels aprenentatges (ítems 12 i 13)

Inclou els següents aspectes:

- Coherència de les demandes de treball en relació amb els crèdits de l'assignatura i del treball desenvolupat.
- Adequació dels criteris i dels procediments d'avaluació previstos a la naturalesa i al desenvolupament de la matèria

Cat_7. Satisfacció global (ítem 16)

Valoració global amb la qualitat de l'actuació docent del professorat

12. El volum de feina exigida és proporcional als crèdits de l'assignatura			13. El tipus d'avaluació previst (criteris i procediments) s'adequa a l'assignatura			16. En general, estic satisfet/a amb la qualitat del treball desenvolupat pel/per la professor/professora		
Intervals de les mitjanes	freqüència	percentatge	freqüència	percentatge	freqüència	percentatge		
(0 - 2,5)	1	4,76%	1	4,76%	2	9,52%		
(2,5 - 5)	3	14,29%	1	4,76%	2	0,00%		
(5 - 7,5)	6	28,57%	9	42,86%	6	28,57%		
(7,5 - 10)	11	52,38%	10	47,62%	11	52,38%		
Mitjana	MÍNIMA 1,69 MÀXIMA 9,32	GLOBAL 6,88	MÍNIMA 2,00 MÀXIMA 9,28	GLOBAL 7,18	MÍNIMA 1,48 MÀXIMA 9,92	GLOBAL 7,05		
Mitjana GLOBAL de la CATEGORIA			7,03			7,05		

Grups participants
21

Curs 2007 - 2008
2n semestre

Alumnat matriculat en el grup participant: 1.243
Nombre d'enquestes emplenades: 433

Percentatge de resposta
34,84%

RESULTATS PREGUNTES ESPECÍFIQUES DE L'ENSENYAMENT:

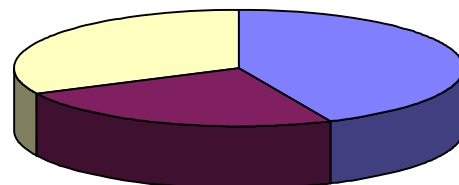
ANTROPOLOGIA SOCIAL I CULTURAL

Pregunta 17

En el cas de suspendre l'assignatura, tornaria a matricular-me amb el mateix professor/a

Taula de freqüències		Freqüència	Percentatge	Percentatge vàlid
Categories vàlides	Sí, tornaria a matricular-me	188	43,42	63,95
	No tornaria a matricular-me	106	24,48	36,05
	ns/nc	139	32,10	100
	Total	433	100	

Tornaries a matricular-te amb aquest professor/aquesta professora?



■ Sí, tornaria a matricular-me ■ No tornaria a matricular-me ■ ns/nc