

ADMINISTRACIÓ I DIRECCIÓ D'EMPRESES

1r semestre

2n semestre



INFORME AGREGAT D'ENSENYAMENT

ADMINISTRACIÓ I DIRECCIÓ D'EMPRESES

El professorat que ha impartit docència en l'ensenyament ADMINISTRACIÓ I DIRECCIÓ D'EMPRESES, el 1r semestre del Curs 2007-2008, està adscrit als departaments: DRET CIVIL - DRET MERCANTIL, DRET DEL TREBALL I DE LA SEGURETAT SOCIAL - DRET CONSTITUCIONAL I CIÈNCIA POLÍTICA - DRET I ECONOMIA INTERNACIONALS - HISTÒRIA I INSTITUCIONS ECONÒMIQUES - TEORIA ECONÒMICA - POLÍTICA ECONÒMICA I ESTRUCTURA ECONÒMICA MUNDIAL - MATEMÀTICA ECONÒMICA, FINANCERA I ACTUARIAL - COMPTABILITAT - ECONOMIA I ORGANITZACIÓ D'EMPRESES - ECONOMETRIA, ESTADÍSTICA I ECONOMIA ESPANYOLA - TEORIA SOCIOLÒGICA, FILOSOFIA DEL DRET I METODOLOGIA DE LES C. SOCIALS - ECONOMIA POLÍTICA I HISENDA PÚBLICA. Aquest professorat va estar seleccionat prèviament en la planificació tramesa a la IAP.

L'enquesta s'ha realitzat a 131 grups classe i s'han recollit 5.130 respostes sobre un potencial de 15.498 respostes possibles (equivalents a la suma total dels estudiants matriculats en el conjunt dels grups participants), cosa que representa un 33,10 % de resposta vàlida.

S'han elaborat informes corresponents a l'actuació docent de 112 professors i professores, que ha impartit 49 assignatures assignatures diferents. Quan el nombre de respostes rebudes ha estat inferior a 10, s'ha procedit a elaborar l'informe corresponent si es donaven simultàniament les condicions següents: que el nombre de matriculats sigui igual o superior a 5 i el nombre de respostes sigui igual o superior a 4; que la participació sigui igual o més gran al 30% dels estudiants matriculats i que l'error mostral se situï al voltant del valor 0.30.

Descripció de l'informe

L'informe s'estructura en els apartats següents:

1. **Síntesi dels principals resultats.**
2. **Informe agregat de l'ensenyament.** Similar al que presenta cadascun dels professors; inclou l'anàlisi descriptiva de les dades identificadores de l'alumnat participant, la taula d'estadístics descriptius, la taula de freqüències de les respostes, el gràfic de mitjanes i la distribució per intervals de les puntuacions mitjanes del professorat participant.
3. **Agrupació dels ítems per categories.** En aquest cas, els 16 ítems de l'enquesta s'han agrupat en 7 categories segons la definició especificada en el manual d'avaluació. L'agrupació ha estat la següent:
 - ▶ Saber - domini de la matèria (ítems 3 i 4)
 - ▶ Organització i planificació de l'actuació docent (ítems 1, 2 i 6)
 - ▶ L'exposició docent (ítems 5 i 9)
 - ▶ Metodologia i ús dels recursos en el procés d'ensenyament - aprenentatge (ítems 7, 8 i 10)
 - ▶ Actituds del professorat en la interacció amb els estudiants, tant en el context de grup classe com en l'atenció individualitzada (ítems 11, 14 i 15)
 - ▶ Avaluació dels aprenentatges (ítems 12 i 13)
 - ▶ Satisfacció global (ítem 16)

Es presenta, sobre cada categoria, la distribució de mitjanes en els intervals següents: (0 - 2,5), (2,5 - 5), (5 - 7,5) i (7,5 - 10), així com la mitjana màxima, la mitjana mínima i la mitjana global de la categoria.

1. Síntesi dels principals resultats

Caracterització de la mostra

Del total d'alumnat que ha participat en l'enquesta, un 60 % han estat dones. La mitjana d'edat se situa en els 21 anys; l'edat mínima és 17 anys i la màxima 69. Pel que fa a la situació laboral, un 46,84 % manifesta que treballa i un 27,88 % d'aquests ho fa en una jornada de més de 25 hores.

Respecte al tipus d'assignatura, un 81,83 % dels estudiants les ha cursat com a obligatòries i un 13,74 % les ha triat com a optatives. Tanmateix, s'han matriculat per primera vegada el 80,37 % dels estudiants i un 15,85 % ho ha fet dues o més vegades en la mateixa assignatura.

El 78,19 % dels estudiants afirma que ha assistit a classe molt sovint. Pel que fa a l'interès per l'assignatura, un 17,33 % manifesta que té un interès molt alt. Finalment, un 13,84 % considera que ha aprofundit molt en el contingut d'aquesta.

Valoració dels ítems

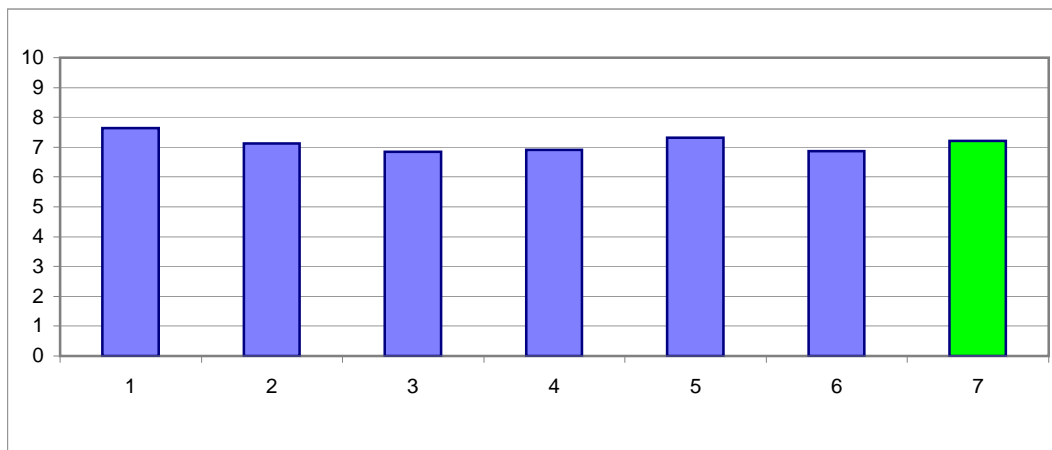
En una escala de valoració d'entre 0 i 10 (totalment en desacord - totalment d'acord), l'ítem que s'ha valorat millor ha estat l'Ítem 4: "Mostra un coneixement adequat de la matèria" amb una mitjana de 7,97. Per contra, l'ítem amb la valoració més baixa ha estat l'Ítem 9: "La seva manera d'explicar aconsegueix motivar l'alumnat" amb una mitjana de 6,58.

L'ítem de satisfacció global ("En general, estic satisfet/a amb la qualitat del treball desenvolupat per/per la professor/a") presenta una mitjana de 7,21 amb una desviació de $\pm 2,44$ en el total de la mostra de l'ensenyament.

Taula resum de l'agrupació de les preguntes per categories i gràfic de mitjanes

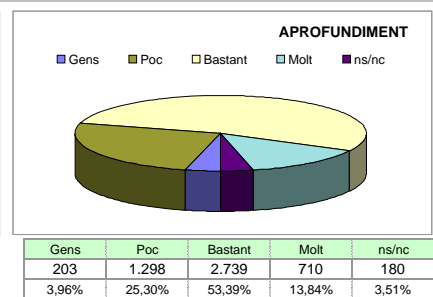
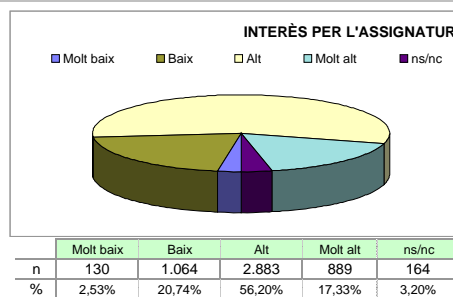
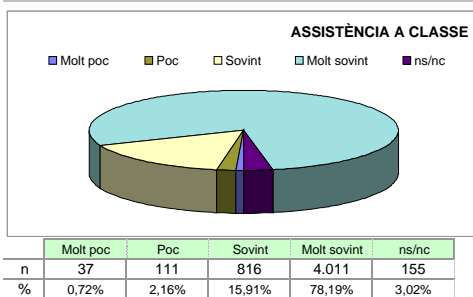
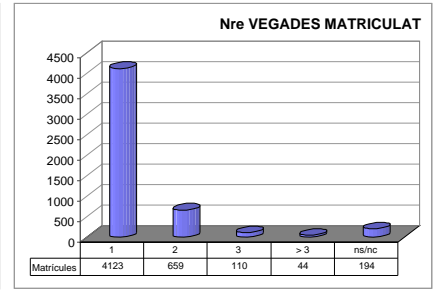
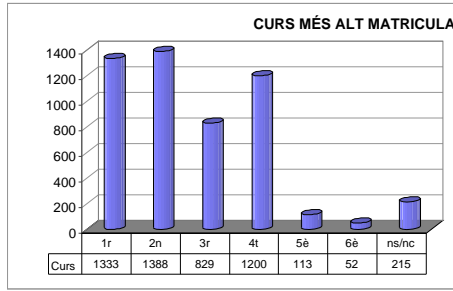
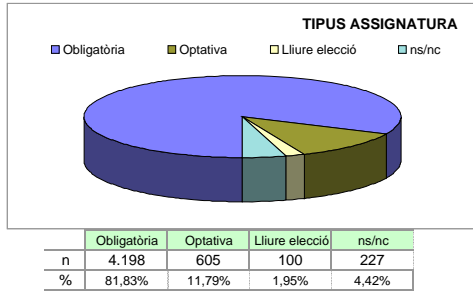
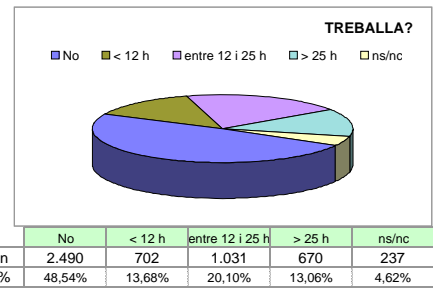
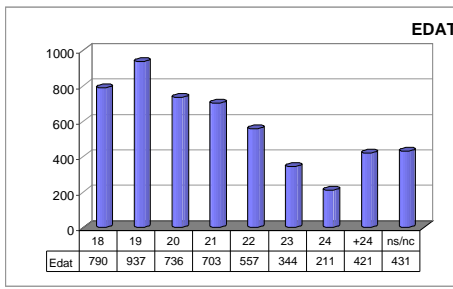
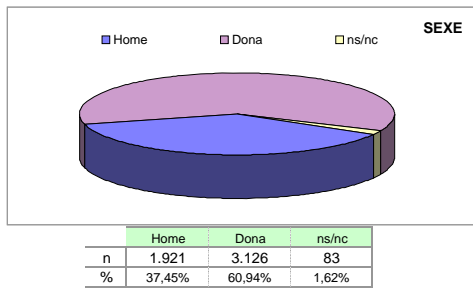
Cat_1. Saber-domini de la matèria (ítems 3 i 4)	7,65
Cat_2. Organització i planificació de l'acte docent (ítems 1, 2 i 6)	7,13
Cat_3. L'exposició docent (ítems. 5 i 9)	6,84
Cat_4. Metodologia i ús de recursos ... (ítems 7, 8 i 10)	6,91
Cat_5. Actituds en la interacció amb els estudiants ... (ítems 11, 14 i 15)	7,31
Cat_6. Avaluació (ítems. 12 i 13)	6,86
Cat_7. Satisfacció global (ítems. 16)	7,21

Gràfic de les mitjanes globals de cada categoria



Grups participants 131	Curs 2007 - 2008 1r semestre	Alumnat matriculat en els grups participants: 15.498 Nombre total d'enquestes empenades: 5.130	Percentatge de resposta 33,10%
----------------------------------	--	---	--

Anàlisi descriptiva de les dades identificadores de l'alumnat participant



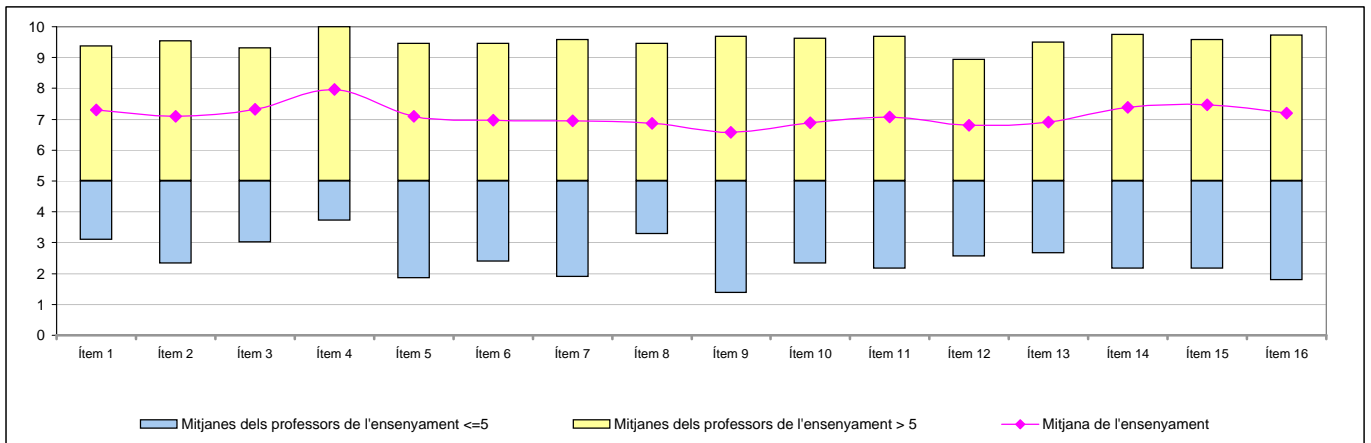
Taula d'estadístics descriptius

	respostes		ensenyament			
	nre.	%	mitjana	desviació	mínim	màxim
1 A l'inici del curs ha explicat amb claredat els objectius, el programa de l'assignatura i els criteris d'avaluació	5.083	99,1	7,31	2,07	0	10
2 Planifica adequadament el desenvolupament de l'assignatura (sessions, activitats, ritme)	5.097	99,4	7,10	2,25	0	10
3 Presenta una visió ampla de l'assignatura	5.093	99,3	7,33	2,09	0	10
4 Mostra un coneixement adequat de la matèria	5.087	99,2	7,97	2,03	0	10
5 Transmet amb claredat els continguts de l'assignatura	5.074	98,9	7,10	2,48	0	10
6 Mostra una actitud flexible introduint canvis raonables en el pla del curs, quan és necessari	5.071	98,8	6,98	2,25	0	10
7 La metodologia desenvolupada en l'assignatura ha estat adequada	5.080	99,0	6,94	2,35	0	10
8 El material d'estudi i de consulta proposat (bibliografia/documents/recursos didàctics, etc.) ha estat útil per a l'aprenentatge de l'assignatura	5.065	98,7	6,88	2,29	0	10
9 La seva manera d'explicar aconsegueix motivar l'alumnat	5.075	98,9	6,58	2,80	0	10
10 El tipus de treball realitzat (lectures, exercicis, estudis, pràctiques ...) ha contribuït a un bon aprenentatge de l'assignatura	5.074	98,9	6,90	2,31	0	10
11 Fomenta, facilita i crea un bon clima de treball i participació a classe	5.086	99,1	7,07	2,45	0	10
12 El volum de feina exigida és proporcional als crèdits de l'assignatura	5.070	98,8	6,81	2,32	0	10
13 El tipus d'avaluació previst (criteris i procediments) s'adequa a l'assignatura	5.072	98,9	6,91	2,32	0	10
14 Manté un bon clima de comunicació i relació amb els estudiants	5.090	99,2	7,39	2,38	0	10
15 Mostra interès perquè els alumnes aprenguin	5.093	99,3	7,48	2,34	0	10
16 En general, estic satisfet/a amb la qualitat del treball desenvolupat pel/per la professor/a	5.079	99,0	7,21	2,44	0	10

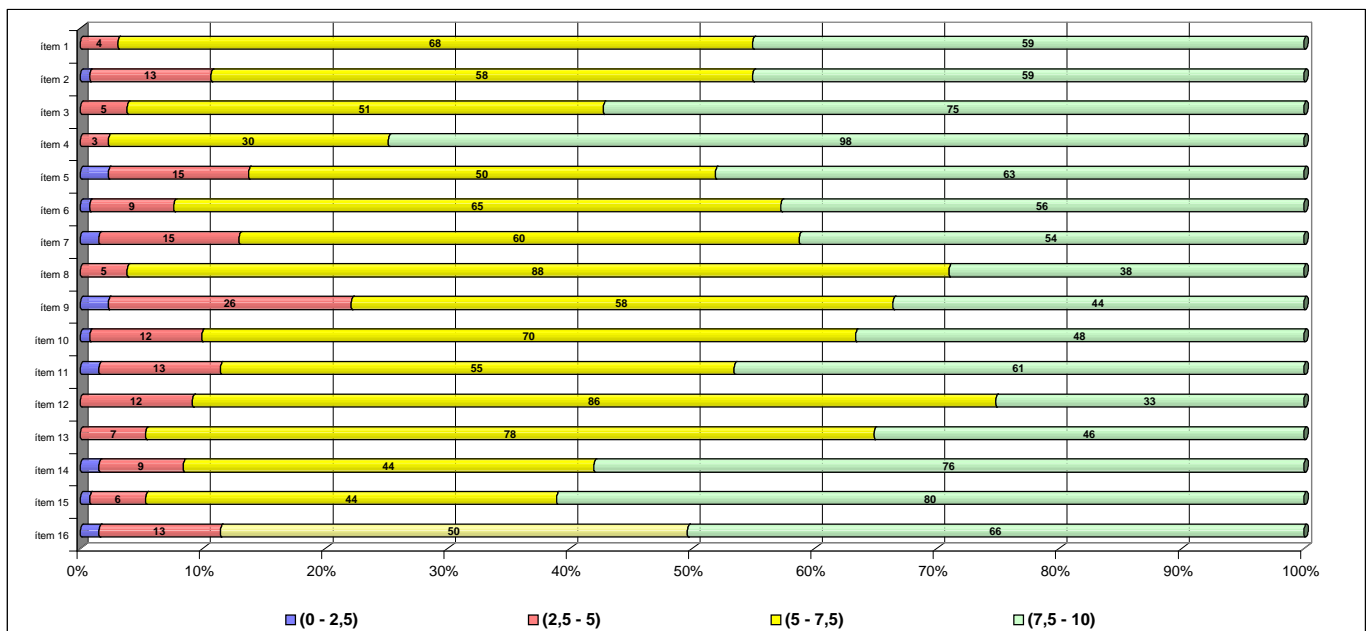
Taula de freqüències de les respostes (%)

	Escala de valoració										Mitjana	Desviació	
	← Totalment en desacord					→ Totalment d'acord							
	0	1	2	3	4	5	6	7	8	9			10
1 A l'inici del curs ha explicat amb claredat els objectius, el programa de l'assignatura i els criteris d'avaluació	n 49	49	66	112	152	450	586	958	1103	829	729	7,31	2,07
	% 1,0	1,0	1,3	2,2	3,0	8,8	11,4	18,7	21,5	16,2	14,2		
2 Planifica adequadament el desenvolupament de l'assignatura (sessions, activitats, ritme)	n 68	83	118	153	227	372	583	903	1090	899	601	7,10	2,25
	% 1,3	1,6	2,3	3,0	4,4	7,3	11,4	17,6	21,2	17,5	11,7		
3 Presenta una visió ampla de l'assignatura	n 50	49	87	117	173	373	569	888	1165	976	646	7,33	2,09
	% 1,0	1,0	1,7	2,3	3,4	7,3	11,1	17,3	22,7	19,0	12,6		
4 Mostra un coneixement adequat de la matèria	n 43	35	65	79	109	248	323	664	1035	1246	1240	7,97	2,03
	% 0,8	0,7	1,3	1,5	2,1	4,8	6,3	12,9	20,2	24,3	24,2		
5 Transmet amb claredat els continguts de l'assignatura	n 110	119	149	150	218	361	491	739	998	1028	711	7,10	2,48
	% 2,1	2,3	2,9	2,9	4,2	7,0	9,6	14,4	19,5	20,0	13,9		
6 Mostra una actitud flexible introduint canvis raonables en el pla del curs, quan és necessari	n 88	92	99	143	185	499	613	932	1083	816	521	6,98	2,25
	% 1,7	1,8	1,9	2,8	3,6	9,7	11,9	18,2	21,1	15,9	10,2		
7 La metodologia desenvolupada en l'assignatura ha estat adequada	n 100	102	127	158	242	440	561	830	1121	871	528	6,94	2,35
	% 1,9	2,0	2,5	3,1	4,7	8,6	10,9	16,2	21,9	17,0	10,3		
8 El material d'estudi i de consulta proposat (bibliografia/documents/recursos didàctics, etc.) ha estat útil per a l'aprenentatge de l'assignatura	n 90	85	119	166	232	524	630	886	1015	817	501	6,88	2,29
	% 1,8	1,7	2,3	3,2	4,5	10,2	12,3	17,3	19,8	15,9	9,8		
9 La seva manera d'explicar aconsegueix motivar l'alumnat	n 246	158	185	214	252	448	534	694	866	787	691	6,58	2,80
	% 4,8	3,1	3,6	4,2	4,9	8,7	10,4	13,5	16,9	15,3	13,5		
10 El tipus de treball realitzat (lectures, exercicis, estudis, pràctiques ...) ha contribuït a un bon aprenentatge de l'assignatura	n 82	96	124	176	231	501	617	860	1017	862	508	6,90	2,31
	% 1,6	1,9	2,4	3,4	4,5	9,8	12,0	16,8	19,8	16,8	9,9		
11 Fomenta, facilita i crea un bon clima de treball i participació a classe	n 113	105	127	159	209	431	524	795	962	906	755	7,07	2,45
	% 2,2	2,0	2,5	3,1	4,1	8,4	10,2	15,5	18,8	17,7	14,7		
12 El volum de feina exigida és proporcional als crèdits de l'assignatura	n 115	81	125	160	272	479	659	868	1064	797	450	6,81	2,32
	% 2,2	1,6	2,4	3,1	5,3	9,3	12,8	16,9	20,7	15,5	8,8		
13 El tipus d'avaluació previst (criteris i procediments) s'adequa a l'assignatura	n 103	88	124	161	215	485	596	904	1049	843	504	6,91	2,32
	% 2,0	1,7	2,4	3,1	4,2	9,5	11,6	17,6	20,4	16,4	9,8		
14 Manté un bon clima de comunicació i relació amb els estudiants	n 90	98	98	154	171	320	439	725	991	1103	901	7,39	2,38
	% 1,8	1,9	1,9	3,0	3,3	6,2	8,6	14,1	19,3	21,5	17,6		
15 Mostra interès perquè els alumnes aprenguin	n 94	83	88	121	161	342	419	729	981	1113	962	7,48	2,34
	% 1,8	1,6	1,7	2,4	3,1	6,7	8,2	14,2	19,1	21,7	18,8		
16 En general, estic satisfet/a amb la qualitat del treball desenvolupat pel/per la professor/a	n 110	120	112	135	188	391	457	712	1032	1049	773	7,21	2,44
	% 2,1	2,3	2,2	2,6	3,7	7,6	8,9	13,9	20,1	20,4	15,1		

Gràfic de mitjanes: mitjana de l'ensenyament i mitjana mínima i màxima del professorat participant en l'enquesta



Distribució per intervals de les puntuacions mitjanes del professorat de l'ensenyament participant en l'enquesta



Agrupació dels ítems per categories

ENS:

ADMINISTRACIÓ I DIRECCIÓ D'EMPRESSES

Cat_1. Saber - domini de la matèria (ítems 3 i 4)

Inclou el grau de confiança que té l'alumnat respecte del domini de la matèria que té el professor i dels coneixements que transmet a l'hora de donar una visió àmplia de la matèria.

Interval de les mitjanes	3. Presenta una visió àmplia de l'assignatura		4. Mostra un coneixement adequat de la matèria	
	freqüència	percentatge	freqüència	percentatge
(0 - 2,5)	0	0,00%	0	0,00%
(2,5 - 5)	5	3,82%	3	2,29%
(5 - 7,5)	51	38,93%	30	22,90%
(7,5 - 10)	75	57,25%	98	74,81%
Mitjana	MÍNIMA 3,00 MÀXIMA 9,32	GLOBAL 7,33	MÍNIMA 3,71 MÀXIMA 10,00	GLOBAL 7,97
Mitjana GLOBAL de la CATEGORIA			7,65	

Cat_2. Organització i planificació de l'actuació docent (ítems 1, 2 i 6)

Aquesta dimensió no avalua el Pla docent en si mateix (instrument a disposició de la comunitat universitària) sinó el que se'n deriva de l'aplicació a través de:

- La comunicació a l'alumnat, a l'inici del curs, del marc de referència del professor en relació amb els objectius, els criteris de l'organització i la seqüència de la matèria i el que s'espera de l'alumne i com serà avaluat.

- La capacitat de planificar adequadament el desenvolupament de l'assignatura i incloure-hi com a actitud important la flexibilitat o capacitat d'introduir canvis en el pla de curs inicial, de manera que es respecti el que és substancial a la matèria, segons la conjuntura del grup o altres situacions no previstes.

Interval de les mitjanes	1. A l'inici del curs ha explicat amb claredat els objectius, el programa de l'assignatura i els criteris d'avaluació		2. Planifica adequadament el desenvolupament de l'assignatura (sessions, activitats, ritme)		6. Mostra una actitud flexible introduint canvis raonables en el pla del curs, quan és necessari	
	freqüència	percentatge	freqüència	percentatge	freqüència	percentatge
(0 - 2,5)	0	0,00%	1	0,76%	2	1,53%
(2,5 - 5)	4	3,05%	13	9,92%	15	11,45%
(5 - 7,5)	68	51,91%	58	44,27%	60	45,80%
(7,5 - 10)	59	45,04%	59	45,04%	54	41,22%
Mitjana	MÍNIMA 3,10 MÀXIMA 9,38	GLOBAL 7,31	MÍNIMA 2,33 MÀXIMA 9,54	GLOBAL 7,10	MÍNIMA 1,85 MÀXIMA 9,45	GLOBAL 6,98
Mitjana GLOBAL de la CATEGORIA			7,13			

Cat_3. L'exposició docent (ítems 5 i 9)

Inclou dos aspectes implícits en l'actuació docent:

- La claredat de l'exposició, amb independència de la metodologia o del format de classe considerat (magistral, pràctiques, etc.)

- La motivació de l'alumnat o la capacitat de transmetre, a través de l'exposició docent, l'interès per l'assignatura.

Interval de les mitjanes	5. Transmet amb claredat els continguts de l'assignatura		9. La seva manera d'explicar aconsegueix motivar l'alumnat	
	freqüència	percentatge	freqüència	percentatge
(0 - 2,5)	3	2,29%	3	2,29%
(2,5 - 5)	15	11,45%	26	19,85%
(5 - 7,5)	50	38,17%	58	44,27%
(7,5 - 10)	63	48,09%	44	33,59%
Mitjana	MÍNIMA 1,85 MÀXIMA 9,45	GLOBAL 7,10	MÍNIMA 1,37 MÀXIMA 9,68	GLOBAL 6,58
Mitjana GLOBAL de la CATEGORIA			6,84	

Cat_4. Metodologia i ús de recursos en el procés d'ensenyament - aprenentatge (ítems 7, 8 i 10)

Suposa avaluar l'actuació del professor en relació amb:

- L'adequació de la metodologia o de les estratègies d'aprenentatge en el context de la classe o de la situació docent
- La capacitat d'orientar adequadament l'estudiant per desenvolupar les feines mitjançant diferents activitats i treballs
- La qualitat del material d'estudi i dels recursos aportats

7. La metodologia desenvolupada en l'assignatura ha estat adequada			8. El material d'estudi i de consulta proposat (bibliografia, documents, recursos didàctics, etc.) ha estat útil per a l'aprenentatge de l'assignatura			10. El tipus de treball realitzat (lectures, exercicis, estudis, pràctiques, etc.) ha contribuït a un bon aprenentatge de l'assignatura		
Intervals de les mitjanes	freqüència	percentatge	freqüència	percentatge	freqüència	percentatge		
(0 - 2,5)	2	1,53%	0	0,00%	1	0,76%		
(2,5 - 5)	15	11,45%	5	3,82%	12	9,16%		
(5 - 7,5)	60	45,80%	88	67,18%	70	53,44%		
(7,5 - 10)	54	41,22%	38	29,01%	48	36,64%		
Mitjana	MÍNIMA 1,88 MÀXIMA 9,59	GLOBAL 6,94	MÍNIMA 3,27 MÀXIMA 9,45	GLOBAL 6,88	MÍNIMA 2,33 MÀXIMA 9,64	GLOBAL 6,90		
Mitjana GLOBAL de la CATEGORIA			6,91					

Cat_5. Actituds del professorat en la interacció amb els estudiants, tant en el context de grup classe com en l'atenció individualitzada (ítems 11,14 i 15)

Inclou els següents aspectes:

- Actitud de respecte i de receptivitat vers l'alumnat
- Implicació personal amb el progrés dels estudiants en el procés d'aprenentatge
- Capacitat de promoure un clima de classe participatiu

11. Fomenta, facilita i crea un bon clima de treball i participació a classe			14. Manté un bon clima de comunicació i relació amb els estudiants			15. Mostra interès perquè els alumnes aprenguin		
Intervals de les mitjanes	freqüència	percentatge	freqüència	percentatge	freqüència	percentatge		
(0 - 2,5)	2	1,53%	2	1,53%	1	0,76%		
(2,5 - 5)	13	9,92%	9	6,87%	6	4,58%		
(5 - 7,5)	55	41,98%	44	33,59%	44	33,59%		
(7,5 - 10)	61	46,56%	76	58,02%	80	61,07%		
Mitjana	MÍNIMA 2,15 MÀXIMA 9,68	GLOBAL 7,07	MÍNIMA 2,15 MÀXIMA 9,75	GLOBAL 7,39	MÍNIMA 2,15 MÀXIMA 9,59	GLOBAL 7,48		
Mitjana GLOBAL de la CATEGORIA			7,31					

Cat_6. Avaluació dels aprenentatges (ítems 12 i 13)

Inclou els següents aspectes:

- Coherència de les demandes de treball en relació amb els crèdits de l'assignatura i del treball desenvolupat.
- Adequació dels criteris i dels procediments d'avaluació previstos a la naturalesa i al desenvolupament de la matèria

Cat_7. Satisfacció global (ítem 16)

Valoració global amb la qualitat de l'actuació docent del professorat

12. El volum de feina exigida és proporcional als crèdits de l'assignatura			13. El tipus d'avaluació previst (criteris i procediments) s'adequa a l'assignatura			16. En general, estic satisfet/a amb la qualitat del treball desenvolupat pel/per la professor/professora		
Intervals de les mitjanes	freqüència	percentatge	freqüència	percentatge	freqüència	percentatge		
(0 - 2,5)	0	0,00%	0	0,00%	2	1,53%		
(2,5 - 5)	12	9,16%	7	5,34%	13	0,00%		
(5 - 7,5)	86	65,65%	78	59,54%	50	38,17%		
(7,5 - 10)	33	25,19%	46	35,11%	66	50,38%		
Mitjana	MÍNIMA 2,56 MÀXIMA 8,95	GLOBAL 6,81	MÍNIMA 2,65 MÀXIMA 9,50	GLOBAL 6,91	MÍNIMA 1,78 MÀXIMA 9,73	GLOBAL 7,21		
Mitjana GLOBAL de la CATEGORIA			6,86			7,21		



INFORME AGREGAT D'ENSENYAMENT

ADMINISTRACIÓ I DIRECCIÓ D'EMPRESES

El professorat que ha impartit docència en l'ensenyament ADMINISTRACIÓ I DIRECCIÓ D'EMPRESES, el 2n semestre del Curs 2007-2008, està adscrit als departaments: DRET ADMINISTRATIU I DRET PROCESSAL - DRET I ECONOMIA INTERNACIONALS - HISTÒRIA I INSTITUCIONS ECONÒMIQUES - TEORIA ECONÒMICA - POLÍTICA ECONÒMICA I ESTRUCTURA ECONÒMICA MUNDIAL - MATEMÀTICA ECONÒMICA, FINANCERA I ACTUARIAL - COMPTABILITAT - ECONOMIA I ORGANITZACIÓ D'EMPRESES - ECONOMETRIA, ESTADÍSTICA I ECONOMIA ESPANYOLA - TEORIA SOCIOLÒGICA, FILOSOFIA DEL DRET I METODOLOGIA DE LES C. SOCIALS - ECONOMIA POLÍTICA I HISENDA PÚBLICA. Aquest professorat va estar seleccionat prèviament en la planificació tramesa

L'enquesta s'ha realitzat a 116 grups classe i s'han recollit 4.184 respostes sobre un potencial de 14.477 respostes possibles (equivalents a la suma total dels estudiants matriculats en el conjunt dels grups participants), cosa que representa un 28,90 % de resposta vàlida.

S'han elaborat informes corresponents a l'actuació docent de 112 professors i professores, que han impartit 49 assignatures assignatures diferents. Quan el nombre de respostes rebudes ha estat inferior a 10, s'ha procedit a elaborar l'informe corresponent si es donaven simultàniament les condicions següents: que el nombre de matriculats sigui igual o superior a 5 i el nombre de respostes sigui igual o superior a 4; que la participació sigui igual o més gran al 30% dels estudiants matriculats i que l'error mostral se situï al voltant del valor 0.30.

Descripció de l'informe

L'informe s'estructura en els apartats següents:

- 1. Síntesi dels principals resultats.**
- 2. Informe agregat de l'ensenyament.** Similar al que presenta cadascun dels professors; inclou l'anàlisi descriptiva de les dades identificadores de l'alumnat participant, la taula d'estadístics descriptius, la taula de freqüències de les respostes, el gràfic de mitjanes i la distribució per intervals de les puntuacions mitjanes del professorat participant.
- 3. Agrupació dels ítems per categories.** En aquest cas, els 16 ítems de l'enquesta s'han agrupat en 7 categories segons la definició especificada en el manual d'avaluació. L'agrupació ha estat la següent:
 - ▶ Saber - domini de la matèria (ítems 3 i 4)
 - ▶ Organització i planificació de l'actuació docent (ítems 1, 2 i 6)
 - ▶ L'exposició docent (ítems 5 i 9)
 - ▶ Metodologia i ús dels recursos en el procés d'ensenyament - aprenentatge (ítems 7, 8 i 10)
 - ▶ Actituds del professorat en la interacció amb els estudiants, tant en el context de grup classe com en l'atenció individualitzada (ítems 11, 14 i 15)
 - ▶ Avaluació dels aprenentatges (ítems 12 i 13)
 - ▶ Satisfacció global (ítem 16)

Es presenta, sobre cada categoria, la distribució de mitjanes en els intervals següents: (0 - 2,5), (2,5 - 5), (5 - 7,5) i (7,5 - 10), així com la mitjana màxima, la mitjana mínima i la mitjana global de la categoria.

1. Síntesi dels principals resultats

[Caracterització de la mostra](#)

Del total d'alumnat que ha participat en l'enquesta, un 57 % han estat dones. La mitjana d'edat se situa en els 21 anys; l'edat mínima és 17 anys i la màxima 54. Pel que fa a la situació laboral, un 47,28 % manifesta que treballa i un 34,18 % d'aquests ho fa en una jornada de més de 25 hores.

Respecte al tipus d'assignatura, un 83,51 % dels estudiants les ha cursat com a obligatòries i un 13,22 % les ha triat com a optatives. Tanmateix, s'han matriculat per primera vegada el 84,56 % dels estudiants i un 12,14 % ho ha fet dues o més vegades en la mateixa assignatura.

El 76,91 % dels estudiants afirma que ha assistit a classe molt sovint. Pel que fa a l'interès per l'assignatura, un 16,52 % manifesta que té un interès molt alt. Finalment, un 13,65 % considera que ha aprofundit molt en el contingut d'aquesta.

[Valoració dels ítems](#)

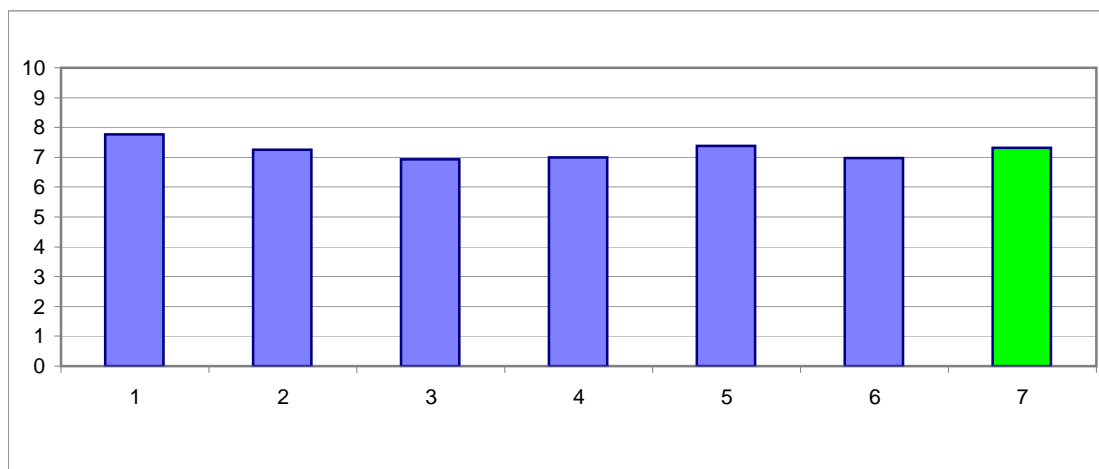
En una escala de valoració d'entre 0 i 10 (totalment en desacord - totalment d'acord), l'ítem que s'ha valorat millor ha estat l'Ítem 4: "Mostra un coneixement adequat de la matèria" amb una mitjana de 8,02. Per contra, l'ítem amb la valoració més baixa ha estat l'Ítem 9: "La seva manera d'explicar aconsegueix motivar l'alumnat" amb una mitjana de 6,67.

L'ítem de satisfacció global ("En general, estic satisfet/a amb la qualitat del treball desenvolupat per/per la professor/a") presenta una mitjana de 7,32 amb una desviació de $\pm 2,37$ en el total de la mostra de l'ensenyament.

[Taula resum de l'agrupació de les preguntes per categories i gràfic de mitjanes](#)

Cat_1. Saber-domini de la matèria (ítems 3 i 4)	7,76
Cat_2. Organització i planificació de l'acte docent (ítems 1, 2 i 6)	7,26
Cat_3. L'exposició docent (ítems. 5 i 9)	6,93
Cat_4. Metodologia i ús de recursos ... (ítems 7, 8 i 10)	7,00
Cat_5. Actituds en la interacció amb els estudiants ... (ítems 11, 14 i 15)	7,38
Cat_6. Avaluació (ítems. 12 i 13)	6,97
Cat_7. Satisfacció global (ítems. 16)	7,32

[Gràfic de les mitjanes globals de cada categoria](#)



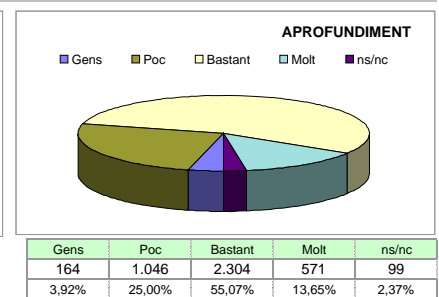
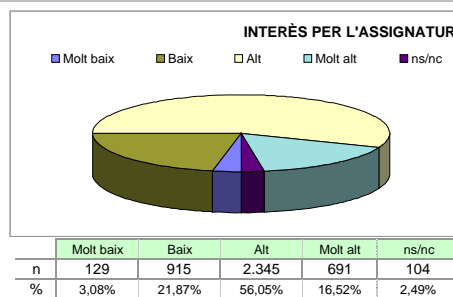
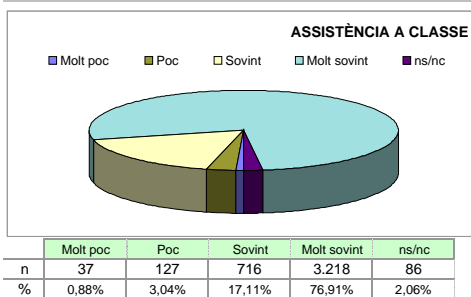
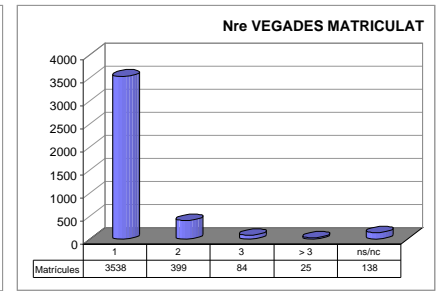
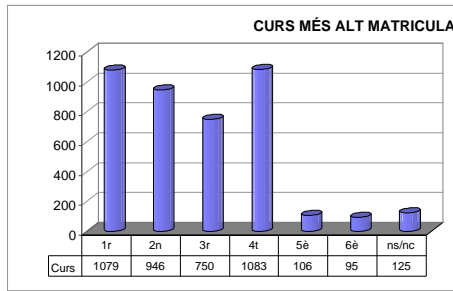
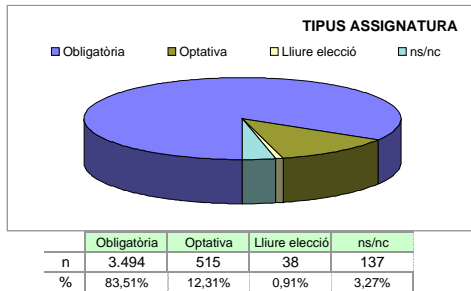
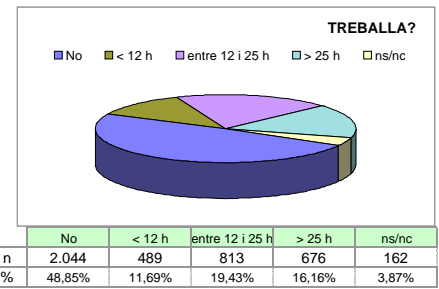
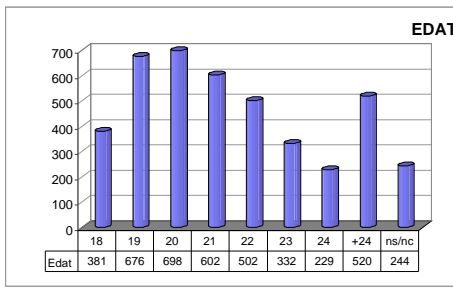
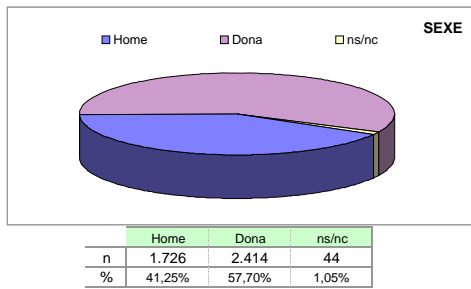
Grups participants
116

Curs 2007 - 2008
2n semestre

Alumnat matriculat en els grups participants: 14.477
Nombre total d'enquestes empenyades: 4.184

Percentatge de resposta
28,90%

Anàlisi descriptiva de les dades identificadores de l'alumnat participant



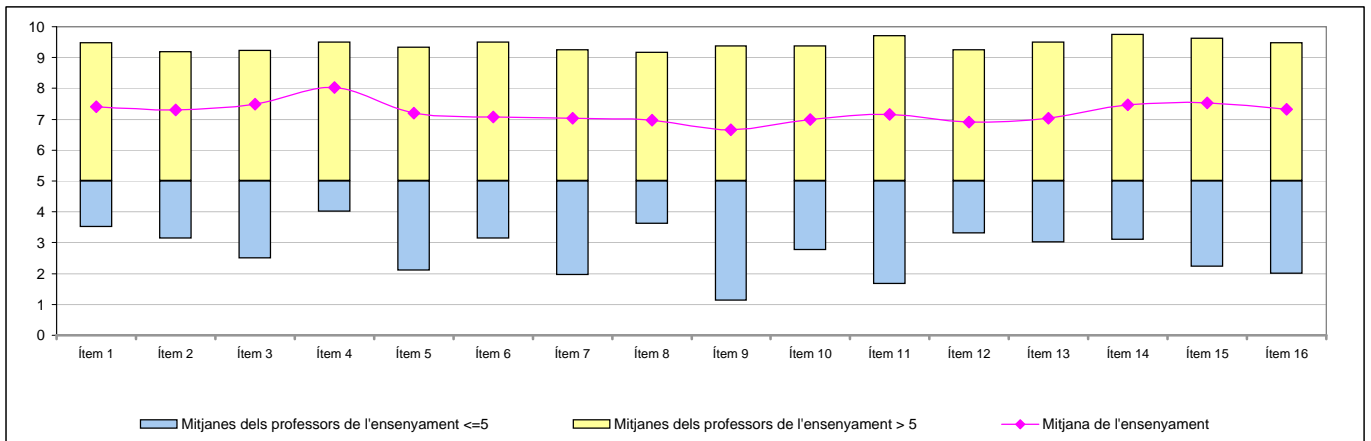
Taula d'estadístics descriptius

	respostes		ensenyament			
	nre.	%	mitjana	desviació	mínim	màxim
1 A l'inici del curs ha explicat amb claredat els objectius, el programa de l'assignatura i els criteris d'avaluació	4.160	99,4	7,42	2,10	0	10
2 Planifica adequadament el desenvolupament de l'assignatura (sessions, activitats, ritme)	4.170	99,7	7,29	2,17	0	10
3 Presenta una visió ampla de l'assignatura	4.167	99,6	7,49	2,06	0	10
4 Mostra un coneixement adequat de la matèria	4.164	99,5	8,02	1,94	0	10
5 Transmet amb claredat els continguts de l'assignatura	4.141	99,0	7,20	2,38	0	10
6 Mostra una actitud flexible introduint canvis raonables en el pla del curs, quan és necessari	4.145	99,1	7,08	2,24	0	10
7 La metodologia desenvolupada en l'assignatura ha estat adequada	4.148	99,1	7,03	2,36	0	10
8 El material d'estudi i de consulta proposat (bibliografia/documents/recursos didàctics, etc.) ha estat útil per a l'aprenentatge de l'assignatura	4.143	99,0	6,97	2,35	0	10
9 La seva manera d'explicar aconsegueix motivar l'alumnat	4.134	98,8	6,67	2,75	0	10
10 El tipus de treball realitzat (lectures, exercicis, estudis, pràctiques ...) ha contribuït a un bon aprenentatge de l'assignatura	4.144	99,0	6,99	2,34	0	10
11 Fomenta, facilita i crea un bon clima de treball i participació a classe	4.157	99,4	7,16	2,41	0	10
12 El volum de feina exigida és proporcional als crèdits de l'assignatura	4.152	99,2	6,91	2,34	0	10
13 El tipus d'avaluació previst (criteris i procediments) s'adequa a l'assignatura	4.151	99,2	7,04	2,42	0	10
14 Manté un bon clima de comunicació i relació amb els estudiants	4.160	99,4	7,47	2,34	0	10
15 Mostra interès perquè els alumnes aprenguin	4.156	99,3	7,52	2,30	0	10
16 En general, estic satisfet/a amb la qualitat del treball desenvolupat pel/per la professor/a	4.160	99,4	7,32	2,37	0	10

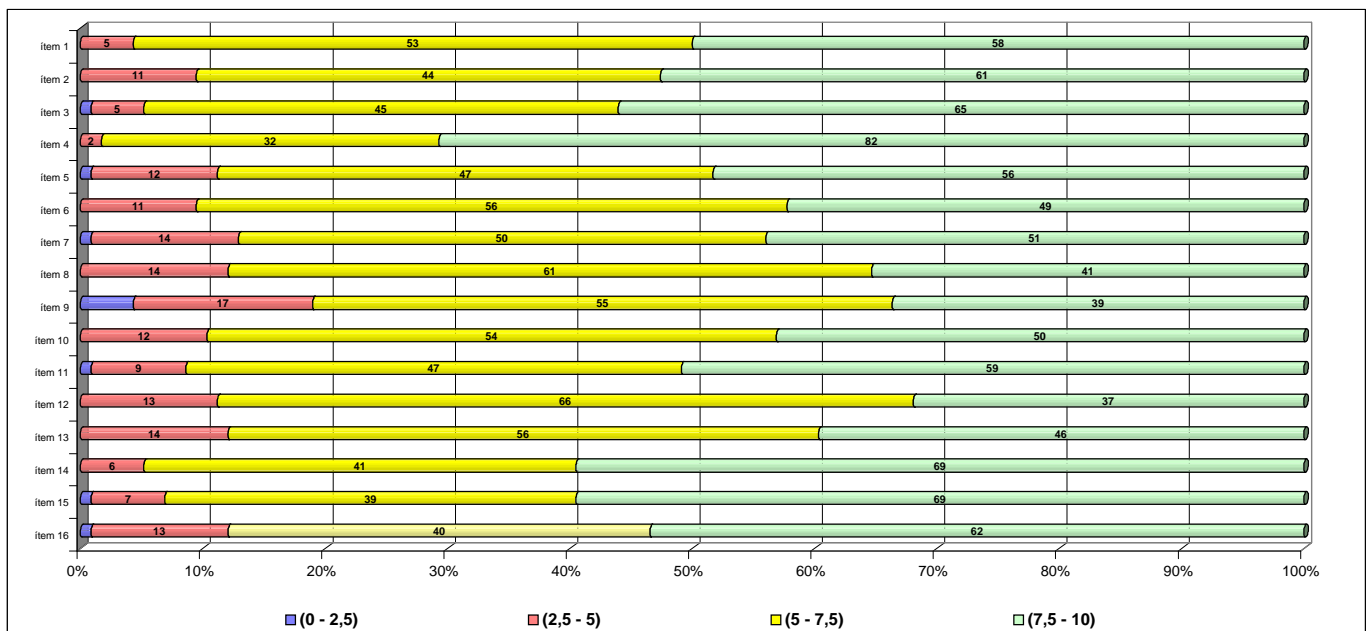
Taula de freqüències de les respostes (%)

		Escala de valoració										Mitjana	Desviació	
		← Totalment en desacord					→ Totalment d'acord							
		0	1	2	3	4	5	6	7	8	9			10
1	A l'inici del curs ha explicat amb claredat els objectius, el programa de l'assignatura i els criteris d'avaluació	n 48	40	57	82	137	314	408	744	928	770	632	7,42	2,10
		% 1,1	1,0	1,4	2,0	3,3	7,5	9,8	17,8	22,2	18,4	15,1		
2	Planifica adequadament el desenvolupament de l'assignatura (sessions, activitats, ritme)	n 47	54	77	103	142	319	466	693	892	819	558	7,29	2,17
		% 1,1	1,3	1,8	2,5	3,4	7,6	11,1	16,6	21,3	19,6	13,3		
3	Presenta una visió ampla de l'assignatura	n 41	34	67	72	125	273	428	720	932	859	616	7,49	2,06
		% 1,0	0,8	1,6	1,7	3,0	6,5	10,2	17,2	22,3	20,5	14,7		
4	Mostra un coneixement adequat de la matèria	n 26	38	37	45	76	184	293	567	869	1025	1004	8,02	1,94
		% 0,6	0,9	0,9	1,1	1,8	4,4	7,0	13,6	20,8	24,5	24,0		
5	Transmet amb claredat els continguts de l'assignatura	n 83	88	86	108	158	307	405	621	836	866	579	7,20	2,38
		% 2,0	2,1	2,1	2,6	3,9	7,3	9,7	14,8	20,0	20,7	13,8		
6	Mostra una actitud flexible introduint canvis raonables en el pla del curs, quan és necessari	n 73	61	80	108	158	381	453	727	909	753	442	7,08	2,24
		% 1,7	1,5	1,9	2,6	3,8	9,1	10,8	17,4	21,7	18,0	10,6		
7	La metodologia desenvolupada en l'assignatura ha estat adequada	n 85	85	114	107	155	354	421	683	905	787	452	7,03	2,36
		% 2,0	2,0	2,7	2,6	3,7	8,5	10,1	16,3	21,6	18,8	10,8		
8	El material d'estudi i de consulta proposat (bibliografia/documents/recursos didàctics, etc.) ha estat útil per a l'aprenentatge de l'assignatura	n 96	77	86	116	161	402	475	689	867	732	442	6,97	2,35
		% 2,3	1,8	2,1	2,8	3,8	9,6	11,4	16,5	20,7	17,5	10,6		
9	La seva manera d'explicar aconsegueix motivar l'alumnat	n 207	121	126	135	215	323	443	626	716	682	540	6,67	2,75
		% 4,9	2,9	3,0	3,2	5,1	7,7	10,6	15,0	17,1	16,3	12,9		
10	El tipus de treball realitzat (lectures, exercicis, estudis, pràctiques ...) ha contribuït a un bon aprenentatge de l'assignatura	n 81	67	107	121	188	382	455	694	817	770	462	6,99	2,34
		% 1,9	1,6	2,6	2,9	4,5	9,1	10,9	16,6	19,5	18,4	11,0		
11	Fomenta, facilita i crea un bon clima de treball i participació a classe	n 86	72	112	117	174	313	406	618	853	802	604	7,16	2,41
		% 2,1	1,7	2,7	2,8	4,2	7,5	9,7	14,8	20,4	19,2	14,4		
12	El volum de feina exigida és proporcional als crèdits de l'assignatura	n 98	77	110	115	156	383	471	733	913	708	388	6,91	2,34
		% 2,3	1,8	2,6	2,7	3,7	9,2	11,3	17,5	21,8	16,9	9,3		
13	El tipus d'avaluació previst (criteris i procediments) s'adequa a l'assignatura	n 109	77	107	107	165	323	448	677	866	757	515	7,04	2,42
		% 2,6	1,8	2,6	2,6	3,9	7,7	10,7	16,2	20,7	18,1	12,3		
14	Manté un bon clima de comunicació i relació amb els estudiants	n 80	61	75	87	153	272	349	580	829	897	777	7,47	2,34
		% 1,9	1,5	1,8	2,1	3,7	6,5	8,3	13,9	19,8	21,4	18,6		
15	Mostra interès perquè els alumnes aprenguin	n 74	59	68	92	134	262	348	588	803	963	765	7,52	2,30
		% 1,8	1,4	1,6	2,2	3,2	6,3	8,3	14,1	19,2	23,0	18,3		
16	En general, estic satisfet/a amb la qualitat del treball desenvolupat pel/per la professor/a	n 84	61	99	102	146	308	374	605	798	933	650	7,32	2,37
		% 2,0	1,5	2,4	2,4	3,5	7,4	8,9	14,5	19,1	22,3	15,5		

Gràfic de mitjanes: mitjana de l'ensenyament i mitjana mínima i màxima del professorat participant en l'enquesta



Distribució per intervals de les puntuacions mitjanes del professorat de l'ensenyament participant en l'enquesta



Agrupació dels ítems per categories

ENS:

ADMINISTRACIÓ I DIRECCIÓ D'EMPRESES

Cat_1. Saber - domini de la matèria (ítems 3 i 4)

Inclou el grau de confiança que té l'alumnat respecte del domini de la matèria que té el professor i dels coneixements que transmet a l'hora de donar una visió àmplia de la matèria.

3. Presenta una visió àmplia de l'assignatura			4. Mostra un coneixement adequat de la matèria		
Intervals de les mitjanes	freqüència	percentatge	freqüència	percentatge	
(0 - 2,5)	1	0,86%	0	0,00%	
(2,5 - 5)	5	4,31%	2	1,72%	
(5 - 7,5)	45	38,79%	32	27,59%	
(7,5 - 10)	65	56,03%	82	70,69%	
Mitjana	MÍNIMA 2,50 MÀXIMA 9,23	GLOBAL 7,49	MÍNIMA 4,00 MÀXIMA 9,50	GLOBAL 8,02	
Mitjana GLOBAL de la CATEGORIA			7,76		

Cat_2. Organització i planificació de l'actuació docent (ítems 1, 2 i 6)

Aquesta dimensió no avalua el Pla docent en si mateix (instrument a disposició de la comunitat universitària) sinó el que se'n deriva de l'aplicació a través de:

- La comunicació a l'alumnat, a l'inici del curs, del marc de referència del professor en relació amb els objectius, els criteris de l'organització i la seqüència de la matèria i el que s'espera de l'alumne i com serà avaluat.

- La capacitat de planificar adequadament el desenvolupament de l'assignatura i incloure-hi com a actitud important la flexibilitat o capacitat d'introduir canvis en el pla de curs inicial, de manera que es respecti el que és substancial a la matèria, segons la conjuntura del grup o altres situacions no previstes.

1. A l'inici del curs ha explicat amb claredat els objectius, el programa de l'assignatura i els criteris d'avaluació			2. Planifica adequadament el desenvolupament de l'assignatura (sessions, activitats, ritme)			6. Mostra una actitud flexible introduint canvis raonables en el pla del curs, quan és necessari	
Intervals de les mitjanes	freqüència	percentatge	freqüència	percentatge	freqüència	percentatge	
(0 - 2,5)	0	0,00%	0	0,00%	1	0,86%	
(2,5 - 5)	5	4,31%	11	9,48%	14	12,07%	
(5 - 7,5)	53	45,69%	44	37,93%	50	43,10%	
(7,5 - 10)	58	50,00%	61	52,59%	51	43,97%	
Mitjana	MÍNIMA 3,50 MÀXIMA 9,48	GLOBAL 7,42	MÍNIMA 3,13 MÀXIMA 9,19	GLOBAL 7,29	MÍNIMA 2,09 MÀXIMA 9,33	GLOBAL 7,08	
Mitjana GLOBAL de la CATEGORIA			7,26				

Cat_3. L'exposició docent (ítems 5 i 9)

Inclou dos aspectes implícits en l'actuació docent:

- La claredat de l'exposició, amb independència de la metodologia o del format de classe considerat (magistral, pràctiques, etc.)

- La motivació de l'alumnat o la capacitat de transmetre, a través de l'exposició docent, l'interès per l'assignatura.

5. Transmet amb claredat els continguts de l'assignatura			9. La seva manera d'explicar aconsegueix motivar l'alumnat		
Intervals de les mitjanes	freqüència	percentatge	freqüència	percentatge	
(0 - 2,5)	1	0,86%	5	4,31%	
(2,5 - 5)	12	10,34%	17	14,66%	
(5 - 7,5)	47	40,52%	55	47,41%	
(7,5 - 10)	56	48,28%	39	33,62%	
Mitjana	MÍNIMA 2,09 MÀXIMA 9,33	GLOBAL 7,20	MÍNIMA 1,13 MÀXIMA 9,38	GLOBAL 6,67	
Mitjana GLOBAL de la CATEGORIA			6,93		

Cat_4. Metodologia i ús de recursos en el procés d'ensenyament - aprenentatge (ítems 7, 8 i 10)

Suposa avaluar l'actuació del professor en relació amb:

- L'adequació de la metodologia o de les estratègies d'aprenentatge en el context de la classe o de la situació docent
- La capacitat d'orientar adequadament l'estudiant per desenvolupar les feines mitjançant diferents activitats i treballs
- La qualitat del material d'estudi i dels recursos aportats

7. La metodologia desenvolupada en l'assignatura ha estat adequada			8. El material d'estudi i de consulta proposat (bibliografia, documents, recursos didàctics, etc.) ha estat útil per a l'aprenentatge de l'assignatura			10. El tipus de treball realitzat (lectures, exercicis, estudis, pràctiques, etc.) ha contribuït a un bon aprenentatge de l'assignatura		
Intervals de les mitjanes	freqüència	percentatge	freqüència	percentatge	freqüència	percentatge		
(0 - 2,5)	1	0,86%	0	0,00%	0	0,00%		
(2,5 - 5)	14	12,07%	14	12,07%	12	10,34%		
(5 - 7,5)	50	43,10%	61	52,59%	54	46,55%		
(7,5 - 10)	51	43,97%	41	35,34%	50	43,10%		
Mitjana	MÍNIMA 1,96 MÀXIMA 9,25	GLOBAL 7,03	MÍNIMA 3,61 MÀXIMA 9,18	GLOBAL 6,97	MÍNIMA 2,75 MÀXIMA 9,38	GLOBAL 6,99		
Mitjana GLOBAL de la CATEGORIA			7,00					

Cat_5. Actituds del professorat en la interacció amb els estudiants, tant en el context de grup classe com en l'atenció individualitzada (ítems 11,14 i 15)

Inclou els següents aspectes:

- Actitud de respecte i de receptivitat vers l'alumnat
- Implicació personal amb el progrés dels estudiants en el procés d'aprenentatge
- Capacitat de promoure un clima de classe participatiu

11. Fomenta, facilita i crea un bon clima de treball i participació a classe			14. Manté un bon clima de comunicació i relació amb els estudiants			15. Mostra interès perquè els alumnes aprenguin		
Intervals de les mitjanes	freqüència	percentatge	freqüència	percentatge	freqüència	percentatge		
(0 - 2,5)	1	0,86%	0	0,00%	1	0,86%		
(2,5 - 5)	9	7,76%	6	5,17%	7	6,03%		
(5 - 7,5)	47	40,52%	41	35,34%	39	33,62%		
(7,5 - 10)	59	50,86%	69	59,48%	69	59,48%		
Mitjana	MÍNIMA 1,67 MÀXIMA 9,70	GLOBAL 7,16	MÍNIMA 3,08 MÀXIMA 9,75	GLOBAL 7,47	MÍNIMA 2,22 MÀXIMA 9,63	GLOBAL 7,52		
Mitjana GLOBAL de la CATEGORIA			7,38					

Cat_6. Avaluació dels aprenentatges (ítems 12 i 13)

Inclou els següents aspectes:

- Coherència de les demandes de treball en relació amb els crèdits de l'assignatura i del treball desenvolupat.
- Adecuació dels criteris i dels procediments d'avaluació previstos a la naturalesa i al desenvolupament de la matèria

Cat_7. Satisfacció global (ítem 16)

Valoració global amb la qualitat de l'actuació docent del professorat

12. El volum de feina exigida és proporcional als crèdits de l'assignatura			13. El tipus d'avaluació previst (criteris i procediments) s'adequa a l'assignatura			16. En general, estic satisfet/a amb la qualitat del treball desenvolupat pel/per la professor/professora		
Intervals de les mitjanes	freqüència	percentatge	freqüència	percentatge	freqüència	percentatge		
(0 - 2,5)	0	0,00%	0	0,00%	1	0,86%		
(2,5 - 5)	13	11,21%	14	12,07%	13	11,21%		
(5 - 7,5)	66	56,90%	56	48,28%	40	34,48%		
(7,5 - 10)	37	31,90%	46	39,66%	62	53,45%		
Mitjana	MÍNIMA 3,31 MÀXIMA 9,25	GLOBAL 6,91	MÍNIMA 3,00 MÀXIMA 9,50	GLOBAL 7,04	MÍNIMA 2,00 MÀXIMA 9,48	GLOBAL 7,32		
Mitjana GLOBAL de la CATEGORIA			6,97			7,32		