

MESTRE-ESPECIALITAT EDUCACIÓ INFANTIL

1r semestre

2n semestre

INFORME AGREGAT D'ENSENYAMENT

MESTRE-ESPECIALITAT EDUCACIÓ INFANTIL

El professorat que ha impartit docència en l'ensenyament de MESTRE-ESPECIALITAT EDUCACIÓ INFANTIL el 1r semestre del curs 2006 - 2007, està adscrit al/als departament/s de FILOLOGIA HISPÀNICA - TEORIA SOCIOLÒGICA, FILOSOFIA DEL DRET I METODOLOGIA DE LES C. SOCIALS - DIDÀCTICA DE LES CIÈNCIES EXPERIMENTALS I LA MATEMÀTICA - DIDÀCTICA DE L'EDUCACIÓ VISUAL I PLÀSTICA. Aquest professorat va estar seleccionat prèviament en la planificació tramesa a la IAP.

L'enquesta s'ha realitzat a 10 grups classe i s'han recollit 223 respostes sobre un potencial de 432 respostes possibles (equivalents a la suma total dels estudiants matriculats en el conjunt dels grups participants), cosa que representa un 51,62 % de resposta vàlida.

S'han elaborat informes corresponents a l'actuació docent de 10 professors i professores, que han impartit 4 assignatures diferents. Quan el nombre de respostes rebudes ha estat inferior a 10, s'ha procedit a elaborar l'informe corresponent si es donaven simultàniament les condicions següents: una participació més gran o igual al 30 % dels estudiants matriculats, un error mostral més petit o igual al 0,30, i un nombre d'estudiants matriculats igual o superior a 5.

Descripció de l'informe

L'informe s'estructura en els apartats següents:

1. Síntesi dels principals resultats.
2. Informe de l'ensenyament. Similar al que presenta cadascun dels professors; inclou l'anàlisi descriptiva de les dades identificadores de l'alumnat participant, la taula d'estadístics descriptius, la taula de freqüències de les respostes, el gràfic de mitjanes i la distribució per intervals de les puntuacions mitjanes del professorat participant.
3. Agrupació dels ítems per categories. En aquest cas, els 16 ítems de l'enquesta s'han agrupat en 7 categories segons la definició especificada en el manual d'avaluació. L'agrupació ha estat la següent:
 - Saber - domini de la matèria (ítems 3 i 4)
 - Organització i planificació de l'actuació docent (ítems 1, 2 i 6)
 - L'exposició docent (ítems 5 i 9)
 - Metodologia i ús dels recursos en el procés d'ensenyament - aprenentatge (ítems 7, 8 i 10)
 - Actituds del professorat en la interacció amb els estudiants, tant en el context de grup classe com en l'atenció individualitzada (ítems 11, 14 i 15)
 - Avaluació dels aprenentatges (ítems 12 i 13)
 - Satisfacció global (ítem 16)

Es presenta, sobre cada categoria, la distribució de mitjanes en els intervals següents: (0 - 2,5), (2,5 - 5), (5 - 7,5) i (7,5 - 10) així com la mitjana màxima, la mitjana mínima i la mitjana global de la categoria.

1. Síntesi dels principals resultats

Caracterització de la mostra

Del total d'alumnat que ha participat en l'enquesta, un 94 % han estat dones. La mitjana d'edat se situa en els 21 anys, l'edat mínima és 17 anys i la màxima 44. Pel que fa a la situació laboral, un 69,96 % manifesta que treballa i un 17,95 % d'aquests ho fa en una jornada de més de 25 hores.

Respecte al tipus d'assignatura, un 98,21 % dels estudiants les ha cursat com a obligatòries i un 0,45 % les ha triat com a optatives. Tanmateix, s'han matriculat per primera vegada el 96,86 % dels estudiants i un 1,79 % ho ha fet dues o més vegades en la mateixa assignatura.

El 77,13 % dels estudiants afirma que ha assistit a classe molt sovint. Pel que fa a l'interès per l'assignatura, un 18,39 % manifesta que té un interès molt alt. Finalment, un 14,35 % considera que ha aprofundit molt en el contingut d'aquesta.

Valoració dels ítems

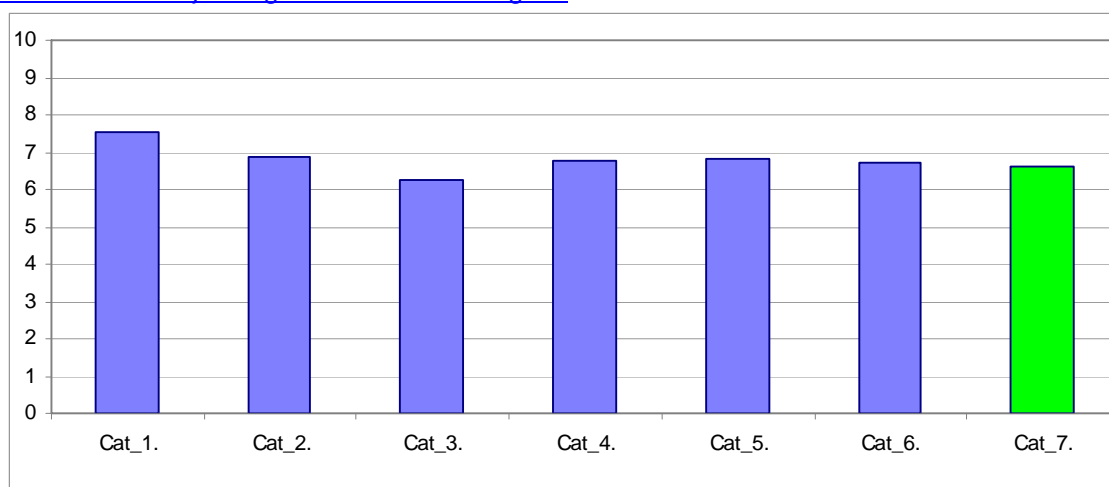
En una escala de valoració d'entre 0 i 10 (totalment en desacord - totalment d'acord), l'**ítem que s'ha valorat millor** ha estat l'**Ítem 4: "Mostra un coneixement adequat de la matèria"**, amb una mitjana de 8,22. Per contra, l'ítem amb una valoració més baixa ha estat l'**Ítem 9: "La seva manera d'explicar aconsegueix motivar l'alumnat"**, amb una mitjana de 5,76.

L'ítem de satisfacció global ("*En general, estic satisfet/a amb la qualitat del treball desenvolupat per/per la professor/professora*") presenta una mitjana de 6,60 amb una desviació de $\pm 2,65$ en el total de la mostra de l'ensenyament.

Taula resum de l'agrupació dels ítems per categories i gràfic de mitjanes

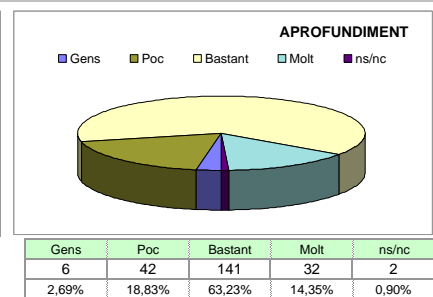
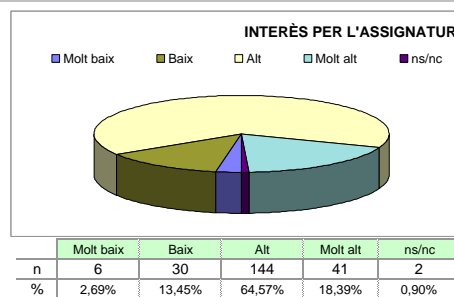
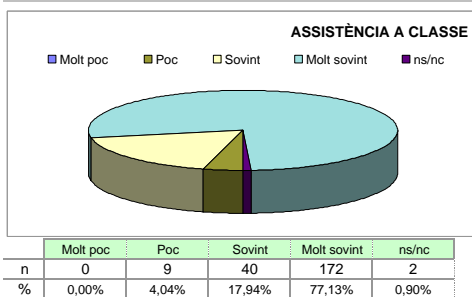
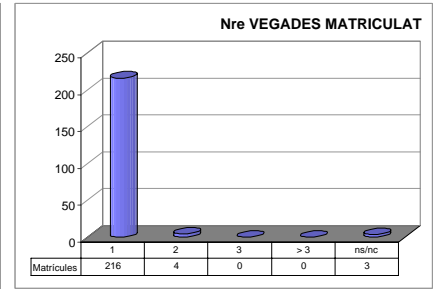
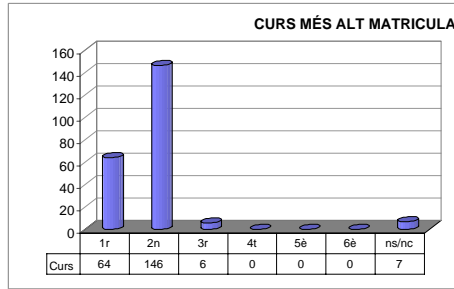
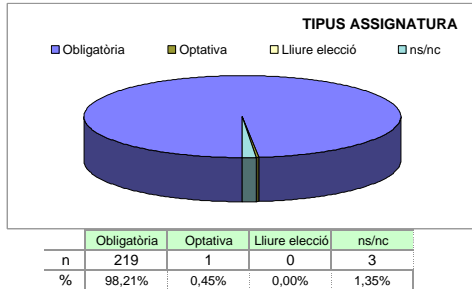
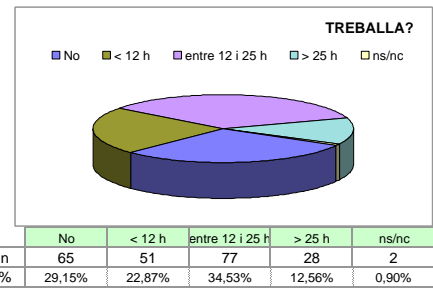
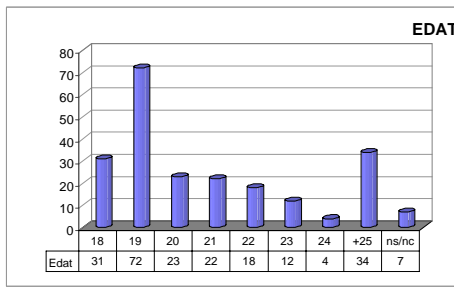
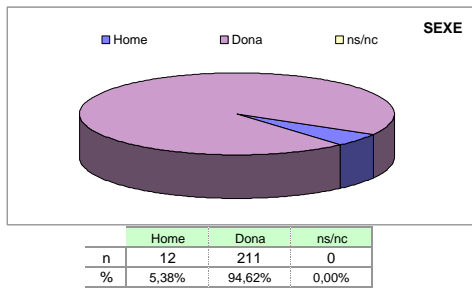
Cat_1. Saber - domini de la matèria (ítems 3 i 4)	7,56
Cat_2. Organització i planificació de l'actuació docent (ítems 1, 2 i 6)	6,88
Cat_3. L'exposició docent (ítems 5 i 9)	6,27
Cat_4. Metodologia i ús de recursos ... (ítems 7, 8 i 10)	6,76
Cat_5. Actituds en la interacció amb els estudiants ... (ítems 11, 14 i 15)	6,83
Cat_6. Avaluació dels aprenentatges (ítems 12 i 13)	6,73
Cat_7. Satisfacció global (ítem 16)	6,60

Gràfic de les mitjanes globals de cada categoria



Grups participants 10	Curs 2006 - 2007 1r semestre	Alumnat matriculat en els grups participants: 432 Nombre total d'enquestes empenades: 223	Percentatge de resposta 51,62%
---------------------------------	--	--	--

Anàlisi descriptiva de les dades identificadores de l'alumnat participant



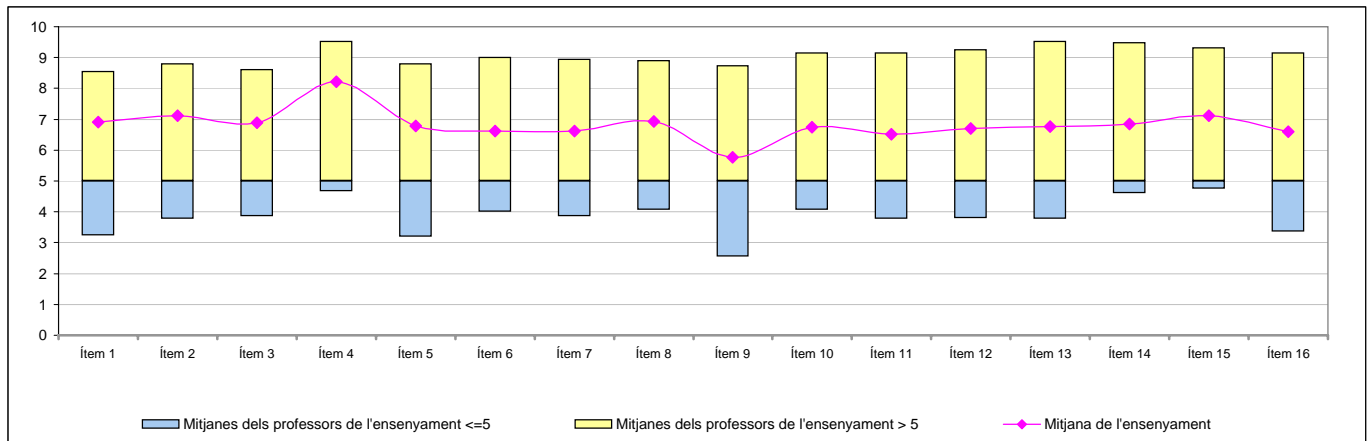
Taula d'estadístics descriptius

	respostes		ensenyament			
	nre.	%	mitjana	desviació	mínim	màxim
1 A l'inici del curs ha explicat amb claredat els objectius, el programa de l'assignatura i els criteris d'avaluació	219	98,2	6,91	2,59	0	10
2 Planifica adequadament el desenvolupament de l'assignatura (sessions, activitats, ritme)	221	99,1	7,11	2,26	0	10
3 Presenta una visió ampla de l'assignatura	221	99,1	6,90	2,30	1	10
4 Mostra un coneixement adequat de la matèria	220	98,7	8,22	1,95	0	10
5 Transmet amb claredat els continguts de l'assignatura	219	98,2	6,78	2,49	0	10
6 Mostra una actitud flexible introduint canvis raonables en el pla del curs, quan és necessari	220	98,7	6,61	2,50	0	10
7 La metodologia desenvolupada en l'assignatura ha estat adequada	218	97,8	6,61	2,46	0	10
8 El material d'estudi i de consulta proposat (bibliografia/documents/recursos didàctics, etc.) ha estat útil per a l'aprenentatge de l'assignatura	220	98,7	6,93	2,31	0	10
9 La seva manera d'explicar aconsegueix motivar l'alumnat	219	98,2	5,76	2,92	0	10
10 El tipus de treball realitzat (lectures, exercicis, estudis, pràctiques ...) ha contribuït a un bon aprenentatge de l'assignatura	221	99,1	6,75	2,31	0	10
11 Fomenta, facilita i crea un bon clima de treball i participació a classe	218	97,8	6,51	2,72	0	10
12 El volum de feina exigida és proporcional als crèdits de l'assignatura	218	97,8	6,69	2,76	0	10
13 El tipus d'avaluació previst (criteris i procediments) s'adequa a l'assignatura	222	99,6	6,76	2,67	0	10
14 Manté un bon clima de comunicació i relació amb els estudiants	220	98,7	6,85	2,68	0	10
15 Mostra interès perquè els alumnes aprenguin	221	99,1	7,12	2,37	1	10
16 En general, estic satisfet/a amb la qualitat del treball desenvolupat pel/per la professor/a	221	99,1	6,60	2,65	0	10

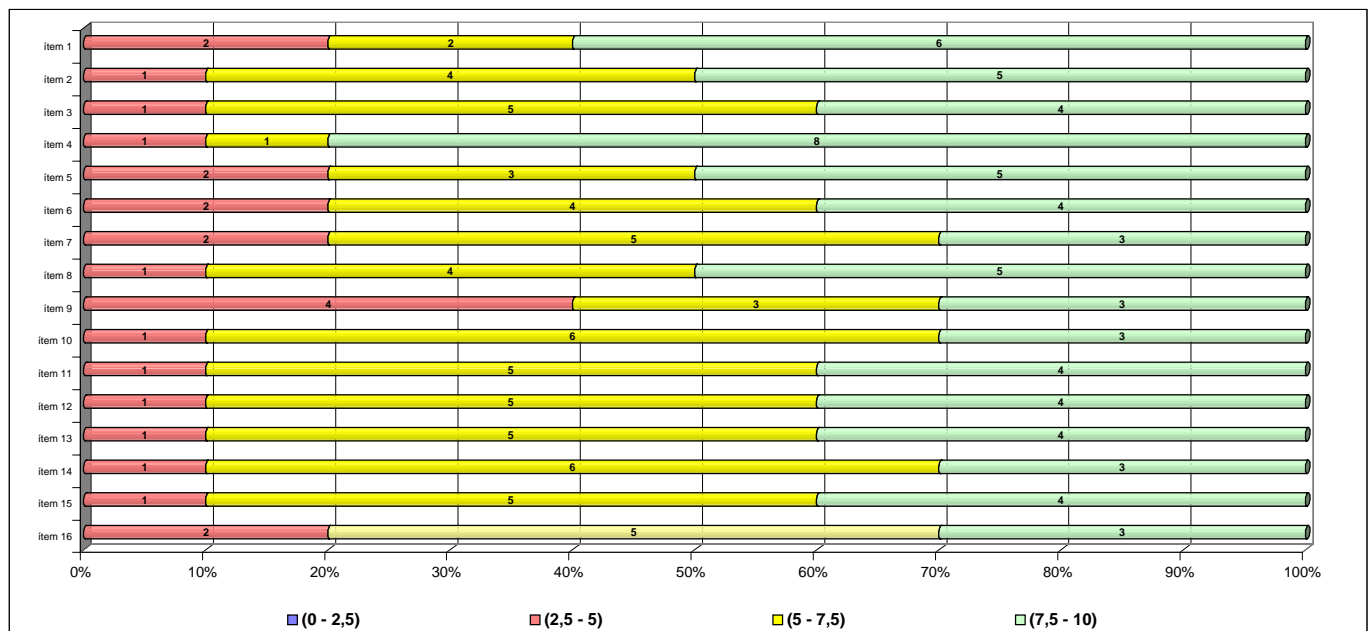
Taula de freqüències de les respostes (%)

	Escala de valoració											Mitjana	Desviació
	← Totalment en desacord										Totalment d'acord →		
	0	1	2	3	4	5	6	7	8	9	10		
1 A l'inici del curs ha explicat amb claredat els objectius, el programa de l'assignatura i els criteris d'avaluació	n 10	5	0	10	8	21	18	36	50	28	33	6,91	2,59
	% 4,5	2,2	---	4,5	3,6	9,4	8,1	16,1	22,4	12,6	14,8		
2 Planifica adequadament el desenvolupament de l'assignatura (sessions, activitats, ritme)	n 2	5	6	6	7	20	20	41	56	27	31	7,11	2,26
	% 0,9	2,2	2,7	2,7	3,1	9,0	9,0	18,4	25,1	12,1	13,9		
3 Presenta una visió ampla de l'assignatura	n 0	6	6	8	13	29	22	29	49	32	27	6,90	2,30
	% ---	2,7	2,7	3,6	5,8	13,0	9,9	13,0	22,0	14,3	12,1		
4 Mostra un coneixement adequat de la matèria	n 1	0	5	4	3	8	10	26	38	62	63	8,22	1,95
	% 0,4	---	2,2	1,8	1,3	3,6	4,5	11,7	17,0	27,8	28,3		
5 Transmet amb claredat els continguts de l'assignatura	n 1	8	11	8	8	24	29	25	45	31	29	6,78	2,49
	% 0,4	3,6	4,9	3,6	3,6	10,8	13,0	11,2	20,2	13,9	13,0		
6 Mostra una actitud flexible introduint canvis raonables en el pla del curs, quan és necessari	n 4	9	7	6	11	29	24	34	45	27	24	6,61	2,50
	% 1,8	4,0	3,1	2,7	4,9	13,0	10,8	15,2	20,2	12,1	10,8		
7 La metodologia desenvolupada en l'assignatura ha estat adequada	n 1	6	11	11	14	25	23	35	34	35	23	6,61	2,46
	% 0,4	2,7	4,9	4,9	6,3	11,2	10,3	15,7	15,2	15,7	10,3		
8 El material d'estudi i de consulta proposat (bibliografia/documents/recursos didàctics, etc.) ha estat útil per a l'aprenentatge de l'assignatura	n 2	5	6	4	9	33	25	35	40	30	31	6,93	2,31
	% 0,9	2,2	2,7	1,8	4,0	14,8	11,2	15,7	17,9	13,5	13,9		
9 La seva manera d'explicar aconsegueix motivar l'alumnat	n 13	16	10	7	21	24	30	28	26	23	21	5,76	2,92
	% 5,8	7,2	4,5	3,1	9,4	10,8	13,5	12,6	11,7	10,3	9,4		
10 El tipus de treball realitzat (lectures, exercicis, estudis, pràctiques ...) ha contribuït a un bon aprenentatge de l'assignatura	n 1	6	5	6	19	27	28	36	39	26	28	6,75	2,31
	% 0,4	2,7	2,2	2,7	8,5	12,1	12,6	16,1	17,5	11,7	12,6		
11 Fomenta, facilita i crea un bon clima de treball i participació a classe	n 5	11	7	9	16	22	32	22	26	40	28	6,51	2,72
	% 2,2	4,9	3,1	4,0	7,2	9,9	14,3	9,9	11,7	17,9	12,6		
12 El volum de feina exigida és proporcional als crèdits de l'assignatura	n 10	5	10	9	9	17	21	28	45	36	28	6,69	2,76
	% 4,5	2,2	4,5	4,0	4,0	7,6	9,4	12,6	20,2	16,1	12,6		
13 El tipus d'avaluació previst (criteris i procediments) s'adequa a l'assignatura	n 8	6	7	7	12	25	21	23	49	32	32	6,76	2,67
	% 3,6	2,7	3,1	3,1	5,4	11,2	9,4	10,3	22,0	14,3	14,3		
14 Manté un bon clima de comunicació i relació amb els estudiants	n 2	11	4	11	14	25	25	24	26	33	45	6,85	2,68
	% 0,9	4,9	1,8	4,9	6,3	11,2	11,2	10,8	11,7	14,8	20,2		
15 Mostra interès perquè els alumnes aprenguin	n 0	6	3	10	14	25	21	29	35	39	39	7,12	2,37
	% ---	2,7	1,3	4,5	6,3	11,2	9,4	13,0	15,7	17,5	17,5		
16 En general, estic satisfet/a amb la qualitat del treball desenvolupat pel/per la professor/a	n 3	10	8	10	18	16	35	24	32	33	32	6,60	2,65
	% 1,3	4,5	3,6	4,5	8,1	7,2	15,7	10,8	14,3	14,8	14,3		

Gràfic de mitjanes: mitjana de l'ensenyament i mitjana mínima i màxima del professorat participant en l'enquesta



Distribució per intervals de les puntuacions mitjanes del professorat de l'ensenyament participant en l'enquesta



Agrupació dels ítems per categories

ENS:

MESTRE-ESPECIALITAT EDUCACIÓ INFANTIL

Cat_1. Saber - domini de la matèria (ítems 3 i 4)

Inclou el grau de confiança que té l'alumnat respecte del domini de la matèria que té el professor i dels coneixements que transmet a l'hora de donar una visió àmplia de la matèria.

Interval de les mitjanes	3. Presenta una visió àmplia de l'assignatura		4. Mostra un coneixement adequat de la matèria	
	freqüència	percentatge	freqüència	percentatge
(0 - 2,5)	0	0,00%	0	0,00%
(2,5 - 5)	1	10,00%	1	10,00%
(5 - 7,5)	5	50,00%	1	10,00%
(7,5 - 10)	4	40,00%	8	80,00%
Mitjana	MÍNIMA 3,86 MÀXIMA 8,60	GLOBAL 6,90	MÍNIMA 4,67 MÀXIMA 9,53	GLOBAL 8,22
Mitjana GLOBAL de la CATEGORIA			7,56	

Cat_2. Organització i planificació de l'actuació docent (ítems 1, 2 i 6)

Aquesta dimensió no avalua el Pla docent en si mateix (instrument a disposició de la comunitat universitària) sinó el que se'n deriva de l'aplicació a través de:

- La comunicació a l'alumnat, a l'inici del curs, del marc de referència del professor en relació amb els objectius, els criteris de l'organització i la seqüència de la matèria i el que s'espera de l'alumne i com serà avaluat.

- La capacitat de planificar adequadament el desenvolupament de l'assignatura i incloure-hi com a actitud important la flexibilitat o capacitat d'introduir canvis en el pla de curs inicial, de manera que es respecti el que és substancial a la matèria, segons la conjuntura del grup o altres situacions no previstes.

Interval de les mitjanes	1. A l'inici del curs ha explicat amb claredat els objectius, el programa de l'assignatura i els criteris d'avaluació		2. Planifica adequadament el desenvolupament de l'assignatura (sessions, activitats, ritme)		6. Mostra una actitud flexible introduint canvis raonables en el pla del curs, quan és necessari	
	freqüència	percentatge	freqüència	percentatge	freqüència	percentatge
(0 - 2,5)	0	0,00%	0	0,00%	0	0,00%
(2,5 - 5)	2	20,00%	1	10,00%	2	20,00%
(5 - 7,5)	2	20,00%	4	40,00%	5	50,00%
(7,5 - 10)	6	60,00%	5	50,00%	3	30,00%
Mitjana	MÍNIMA 3,23 MÀXIMA 8,55	GLOBAL 6,91	MÍNIMA 3,79 MÀXIMA 8,80	GLOBAL 7,11	MÍNIMA 3,19 MÀXIMA 8,80	GLOBAL 6,61
Mitjana GLOBAL de la CATEGORIA			6,88			

Cat_3. L'exposició docent (ítems 5 i 9)

Inclou dos aspectes implícits en l'actuació docent:

- La claredat de l'exposició, amb independència de la metodologia o del format de classe considerat (magistral, pràctiques, etc.)

- La motivació de l'alumnat o la capacitat de transmetre, a través de l'exposició docent, l'interès per l'assignatura.

Interval de les mitjanes	5. Transmet amb claredat els continguts de l'assignatura		9. La seva manera d'explicar aconsegueix motivar l'alumnat	
	freqüència	percentatge	freqüència	percentatge
(0 - 2,5)	0	0,00%	0	0,00%
(2,5 - 5)	2	20,00%	4	40,00%
(5 - 7,5)	3	30,00%	3	30,00%
(7,5 - 10)	5	50,00%	3	30,00%
Mitjana	MÍNIMA 3,19 MÀXIMA 8,80	GLOBAL 6,78	MÍNIMA 2,56 MÀXIMA 8,74	GLOBAL 5,76
Mitjana GLOBAL de la CATEGORIA			6,27	

Cat_4. Metodologia i ús de recursos en el procés d'ensenyament - aprenentatge (ítems 7, 8 i 10)

Suposa avaluar l'actuació del professor en relació amb:

- L'adequació de la metodologia o de les estratègies d'aprenentatge en el context de la classe o de la situació docent
- La capacitat d'orientar adequadament l'estudiant per desenvolupar les feines mitjançant diferents activitats i treballs
- La qualitat del material d'estudi i dels recursos aportats

Interval de les mitjanes	7. La metodologia desenvolupada en l'assignatura ha estat adequada		8. El material d'estudi i de consulta proposat (bibliografia, documents, recursos didàctics, etc.) ha estat útil per a l'aprenentatge de l'assignatura		10. El tipus de treball realitzat (lectures, exercicis, estudis, pràctiques, etc.) ha contribuït a un bon aprenentatge de l'assignatura	
	freqüència	percentatge	freqüència	percentatge	freqüència	percentatge
(0 - 2,5)	0	0,00%	0	0,00%	0	0,00%
(2,5 - 5)	2	20,00%	1	10,00%	1	10,00%
(5 - 7,5)	5	50,00%	4	40,00%	6	60,00%
(7,5 - 10)	3	30,00%	5	50,00%	3	30,00%
Mitjana	MÍNIMA 3,85 MÀXIMA 8,95	GLOBAL 6,61	MÍNIMA 4,07 MÀXIMA 8,90	GLOBAL 6,93	MÍNIMA 4,07 MÀXIMA 9,16	GLOBAL 6,75
Mitjana GLOBAL de la CATEGORIA			6,76			

Cat_5. Actituds del professorat en la interacció amb els estudiants, tant en el context de grup classe com en l'atenció individualitzada (ítems 11,14 i 15)

Inclou els següents aspectes:

- Actitud de respecte i de receptivitat vers l'alumnat
- Implicació personal amb el progrés dels estudiants en el procés d'aprenentatge
- Capacitat de promoure un clima de classe participatiu

Interval de les mitjanes	11. Fomenta, facilita i crea un bon clima de treball i participació a classe		14. Manté un bon clima de comunicació i relació amb els estudiants		15. Mostra interès perquè els alumnes aprenguin	
	freqüència	percentatge	freqüència	percentatge	freqüència	percentatge
(0 - 2,5)	0	0,00%	0	0,00%	0	0,00%
(2,5 - 5)	1	10,00%	1	10,00%	1	10,00%
(5 - 7,5)	5	50,00%	6	60,00%	5	50,00%
(7,5 - 10)	4	40,00%	3	30,00%	4	40,00%
Mitjana	MÍNIMA 3,79 MÀXIMA 9,16	GLOBAL 6,51	MÍNIMA 4,61 MÀXIMA 9,47	GLOBAL 6,85	MÍNIMA 4,74 MÀXIMA 9,32	GLOBAL 7,12
Mitjana GLOBAL de la CATEGORIA			6,83			

Cat_6. Avaluació dels aprenentatges (ítems 12 i 13)

Inclou els següents aspectes:

- Coherència de les demandes de treball en relació amb els crèdits de l'assignatura i del treball desenvolupat.
- Adequació dels criteris i dels procediments d'avaluació previstos a la naturalesa i al desenvolupament de la matèria

Cat_7. Satisfacció global (ítem 16)

Valoració global amb la qualitat de l'actuació docent del professorat

Interval de les mitjanes	12. El volum de feina exigida és proporcional als crèdits de l'assignatura		13. El tipus d'avaluació previst (criteris i procediments) s'adequa a l'assignatura		16. En general, estic satisfet/a amb la qualitat del treball desenvolupat pel/per la professor/professora	
	freqüència	percentatge	freqüència	percentatge	freqüència	percentatge
(0 - 2,5)	0	0,00%	0	0,00%	0	0,00%
(2,5 - 5)	1	10,00%	1	10,00%	2	0,00%
(5 - 7,5)	5	50,00%	5	50,00%	5	50,00%
(7,5 - 10)	4	40,00%	4	40,00%	3	30,00%
Mitjana	MÍNIMA 3,79 MÀXIMA 9,26	GLOBAL 6,69	MÍNIMA 3,78 MÀXIMA 9,53	GLOBAL 6,76	MÍNIMA 3,36 MÀXIMA 9,16	GLOBAL 6,60
Mitjana GLOBAL de la CATEGORIA			6,73		6,60	

Grups participants
10

Curs 2006 - 2007
1r semestre

Alumnat matriculat en el grup participant: 432
Nombre d'enquestes emplenades: 223

Percentatge de resposta
51,62%

RESULTATS PREGUNTES ESPECÍFIQUES DE L'ENSENYAMENT :

MESTRE-ESPECIALITAT EDUCACIÓ INFANTIL

Pregunta 17

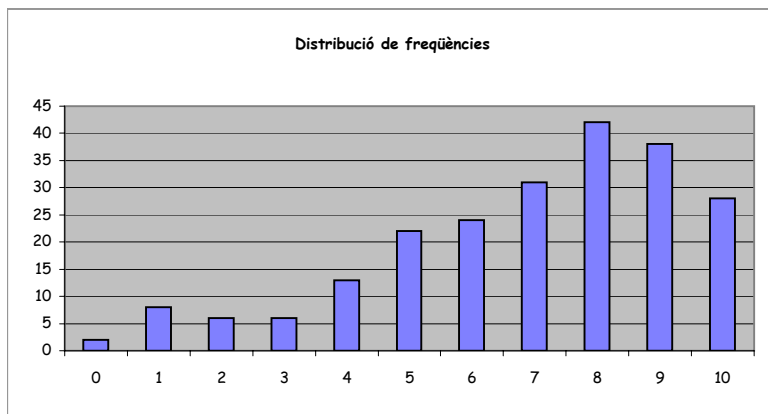
Mostra un especial interès per aconseguir l'equilibri entre la teoria i la pràctica

Taula d'estadístics descriptius

respostes		ensenyament			
nre.	%	mitjana	desviació	mínim	màxim
220	98,7	6,90	2,44	0	10

Taula de freqüències

		Escala de valoració												
		←										→		
		gens										totalment		
		0	1	2	3	4	5	6	7	8	9	10		
n		2	8	6	6	13	22	24	31	42	38	28		
%		0,9	3,6	2,7	2,7	5,8	9,9	10,8	13,9	18,8	17,0	12,6		



Pregunta 18

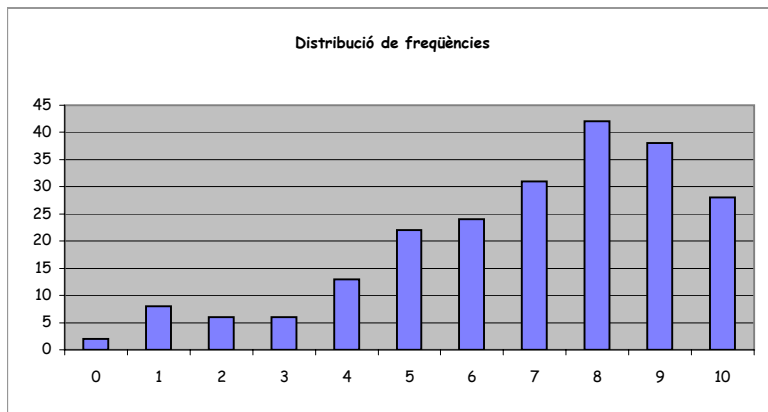
El plantejament de l'assignatura ajuda a fomentar l'autonomia en l'aprenentatge

Taula d'estadístics descriptius

respostes		ensenyament			
nre.	%	mitjana	desviació	mínim	màxim
219	98,2	7,26	2,35	0	10

Taula de freqüències

		Escala de valoració												
		←										→		
		gens										totalment		
		0	1	2	3	4	5	6	7	8	9	10		
n		3	4	4	6	13	12	27	29	43	40	38		
%		1,3	1,8	1,8	2,7	5,8	5,4	12,1	13,0	19,3	17,9	17,0		



INFORME AGREGAT D'ENSENYAMENT

MESTRE-ESPECIALITAT EDUCACIÓ INFANTIL

El professorat que ha impartit docència en l'ensenyament de MESTRE-ESPECIALITAT EDUCACIÓ INFANTIL el 2n semestre del curs 2006-2007, està adscrit al/als departament/s de FILOLOGIA CATALANA - PSICOLOGIA EVOLUTIVA I DE L'EDUCACIÓ - MÈTODES D'INVESTIGACIÓ I DIAGNÒSTIC EN EDUCACIÓ - DIDÀCTICA I ORGANITZACIÓ EDUCATIVA - DIDÀCTICA DE LES CIÈNCIES EXPERIMENTALS I LA MATEMÀTICA - DIDÀCTICA DE LA LLENGUA I LA LITERATURA - DIDÀCTICA DE L'EXPRESSIÓ MUSICAL I CORPORAL. Aquest professorat va estar seleccionat prèviament en la planificació tramesa a la IAP.

L'enquesta s'ha realitzat a 30 grups classe i s'han recollit 827 respostes sobre un potencial de 1294 respostes possibles (equivalents a la suma total dels estudiants matriculats en el conjunt dels grups participants), cosa que representa un 63,91 % de resposta vàlida.

S'han elaborat informes corresponents a l'actuació docent de 27 professors i professores, que han impartit 9 assignatures diferents. Quan el nombre de respostes rebudes ha estat inferior a 10, s'ha procedit a elaborar l'informe corresponent si es donaven simultàniament les condicions següents: una participació més gran o igual al 30 % dels estudiants matriculats, un error mostral més petit o igual al 0,30, i un nombre d'estudiants matriculats igual o superior a 5.

Descripció de l'informe

L'informe s'estructura en els apartats següents:

1. Síntesi dels principals resultats.
2. Informe de l'ensenyament. Similar al que presenta cadascun dels professors; inclou l'anàlisi descriptiva de les dades identificadores de l'alumnat participant, la taula d'estadístics descriptius, la taula de freqüències de les respostes, el gràfic de mitjanes i la distribució per intervals de les puntuacions mitjanes del professorat participant.
3. Agrupació dels ítems per categories. En aquest cas, els 16 ítems de l'enquesta s'han agrupat en 7 categories segons la definició especificada en el manual d'avaluació. L'agrupació ha estat la següent:
 - Saber - domini de la matèria (ítems 3 i 4)
 - Organització i planificació de l'actuació docent (ítems 1, 2 i 6)
 - L'exposició docent (ítems 5 i 9)
 - Metodologia i ús dels recursos en el procés d'ensenyament - aprenentatge (ítems 7, 8 i 10)
 - Actituds del professorat en la interacció amb els estudiants, tant en el context de grup classe com en l'atenció individualitzada (ítems 11, 14 i 15)
 - Avaluació dels aprenentatges (ítems 12 i 13)
 - Satisfacció global (ítem 16)

Es presenta, sobre cada categoria, la distribució de mitjanes en els intervals següents: (0 - 2,5), (2,5 - 5), (5 - 7,5) i (7,5 - 10) així com la mitjana màxima, la mitjana mínima i la mitjana global de la categoria.

1. Síntesi dels principals resultats

Caracterització de la mostra

Del total d'alumnat que ha participat en l'enquesta, un 95 % han estat dones. La mitjana d'edat se situa en els 21 anys, l'edat mínima és 17 anys i la màxima 43. Pel que fa a la situació laboral, un 73,40 % manifesta que treballa i un 19,44 % d'aquests ho fa en una jornada de més de 25 hores.

Respecte al tipus d'assignatura, un 95,53 % dels estudiants les ha cursat com a obligatòries i un 0,48 % les ha triat com a optatives. Tanmateix, s'han matriculat per primera vegada el 95,04 % dels estudiants i un 2,66 % ho ha fet dues o més vegades en la mateixa assignatura.

El 76,54 % dels estudiants afirma que ha assistit a classe molt sovint. Pel que fa a l'interès per l'assignatura, un 24,79 % manifesta que té un interès molt alt. Finalment, un 25,88 % considera que ha aprofundit molt en el contingut d'aquesta.

Valoració dels ítems

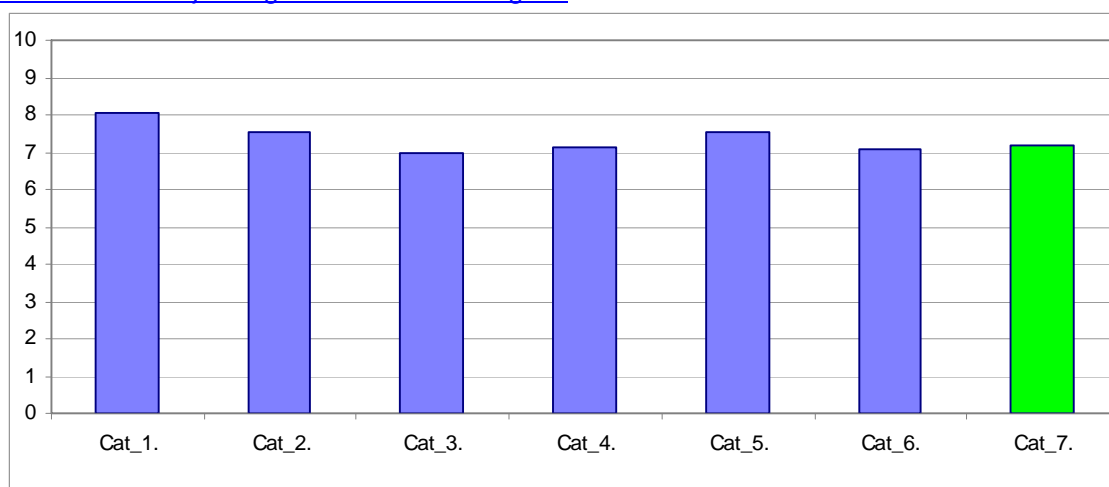
En una escala de valoració d'entre 0 i 10 (totalment en desacord - totalment d'acord), l'**ítem que s'ha valorat millor** ha estat l'**Ítem 4: "Mostra un coneixement adequat de la matèria"**, amb una mitjana de 8,52. Per contra, l'ítem amb una valoració més baixa ha estat l'**Ítem 9: "La seva manera d'explicar aconsegueix motivar l'alumnat"**, amb una mitjana de 6,60.

L'ítem de satisfacció global ("*En general, estic satisfet/a amb la qualitat del treball desenvolupat per/per la professor/professora*") presenta una mitjana de 7,18 amb una desviació de $\pm 2,72$ en el total de la mostra de l'ensenyament.

Taula resum de l'agrupació dels ítems per categories i gràfic de mitjanes

Cat_1. Saber - domini de la matèria (ítems 3 i 4)	8,04
Cat_2. Organització i planificació de l'actuació docent (ítems 1, 2 i 6)	7,52
Cat_3. L'exposició docent (ítems 5 i 9)	6,95
Cat_4. Metodologia i ús de recursos ... (ítems 7, 8 i 10)	7,11
Cat_5. Actituds en la interacció amb els estudiants ... (ítems 11, 14 i 15)	7,52
Cat_6. Avaluació dels aprenentatges (ítems 12 i 13)	7,10
Cat_7. Satisfacció global (ítem 16)	7,18

Gràfic de les mitjanes globals de cada categoria



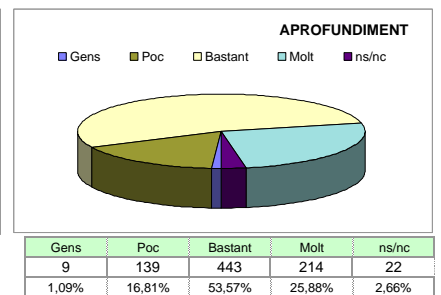
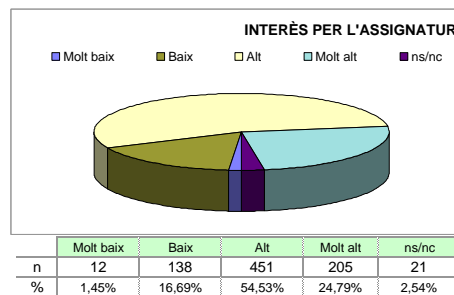
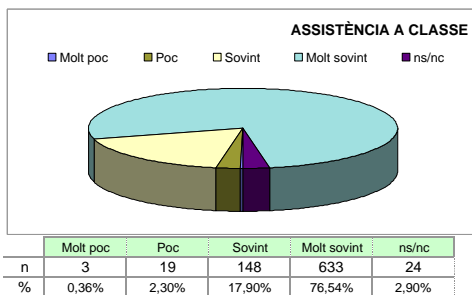
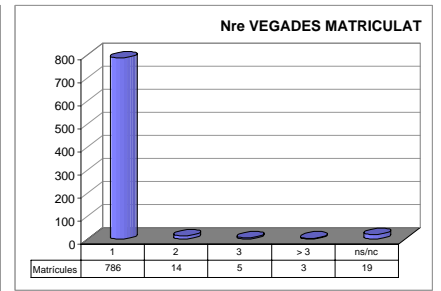
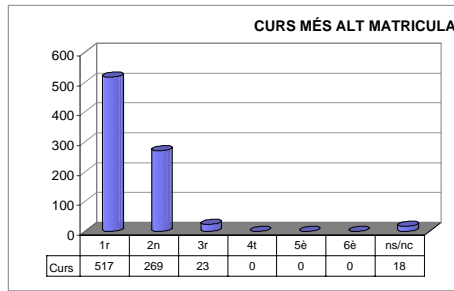
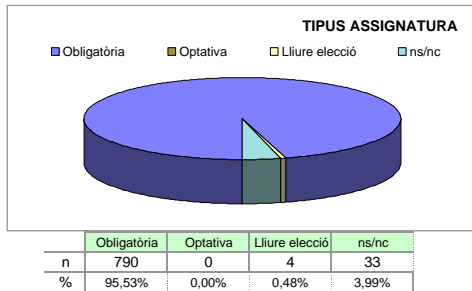
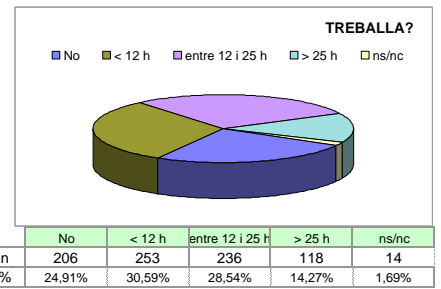
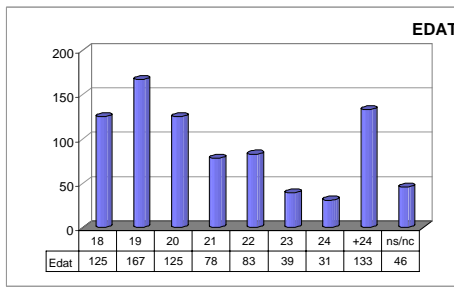
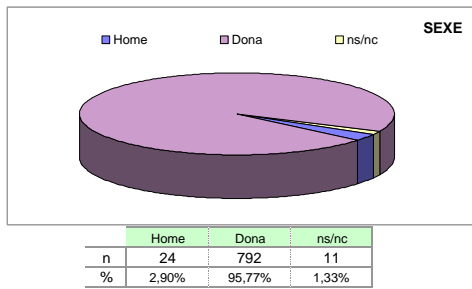
Grups participants
30

Curs 2006 - 2007
2n semestre

Alumnat matriculat en els grups participants: 1.294
Nombre total d'enquestes empenades: 827

Percentatge de resposta
63,91%

Anàlisi descriptiva de les dades identificadores de l'alumnat participant



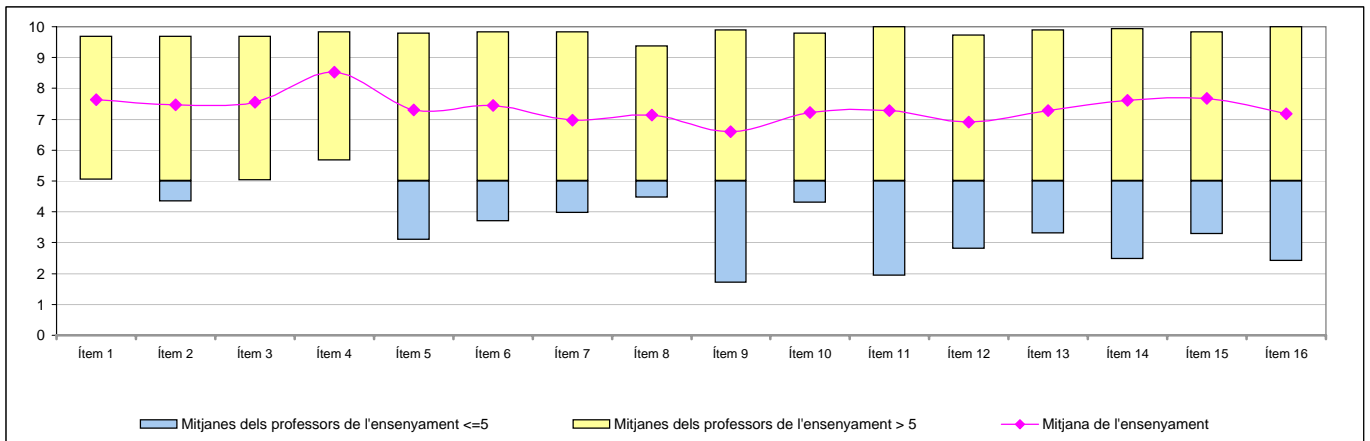
Taula d'estadístics descriptius

	respostes		ensenyament			
	nre.	%	mitjana	desviació	mínim	màxim
1 A l'inici del curs ha explicat amb claredat els objectius, el programa de l'assignatura i els criteris d'avaluació	821	99,3	7,63	1,95	0	10
2 Planifica adequadament el desenvolupament de l'assignatura (sessions, activitats, ritme)	818	98,9	7,47	2,11	0	10
3 Presenta una visió ampla de l'assignatura	819	99,0	7,55	2,03	0	10
4 Mostra un coneixement adequat de la matèria	819	99,0	8,52	1,81	0	10
5 Transmet amb claredat els continguts de l'assignatura	816	98,7	7,30	2,48	0	10
6 Mostra una actitud flexible introduint canvis raonables en el pla del curs, quan és necessari	820	99,2	7,46	2,31	0	10
7 La metodologia desenvolupada en l'assignatura ha estat adequada	819	99,0	6,97	2,44	0	10
8 El material d'estudi i de consulta proposat (bibliografia/documents/recursos didàctics, etc.) ha estat útil per a l'aprenentatge de l'assignatura	810	97,9	7,14	2,23	0	10
9 La seva manera d'explicar aconsegueix motivar l'alumnat	815	98,5	6,60	2,87	0	10
10 El tipus de treball realitzat (lectures, exercicis, estudis, pràctiques ...) ha contribuït a un bon aprenentatge de l'assignatura	819	99,0	7,22	2,29	0	10
11 Fomenta, facilita i crea un bon clima de treball i participació a classe	800	96,7	7,28	2,57	0	10
12 El volum de feina exigida és proporcional als crèdits de l'assignatura	817	98,8	6,92	2,55	0	10
13 El tipus d'avaluació previst (criteris i procediments) s'adequa a l'assignatura	811	98,1	7,27	2,38	0	10
14 Manté un bon clima de comunicació i relació amb els estudiants	730	88,3	7,61	2,65	0	10
15 Mostra interès perquè els alumnes aprenguin	812	98,2	7,68	2,46	0	10
16 En general, estic satisfet/a amb la qualitat del treball desenvolupat pel/per la professor/a	821	99,3	7,18	2,72	0	10

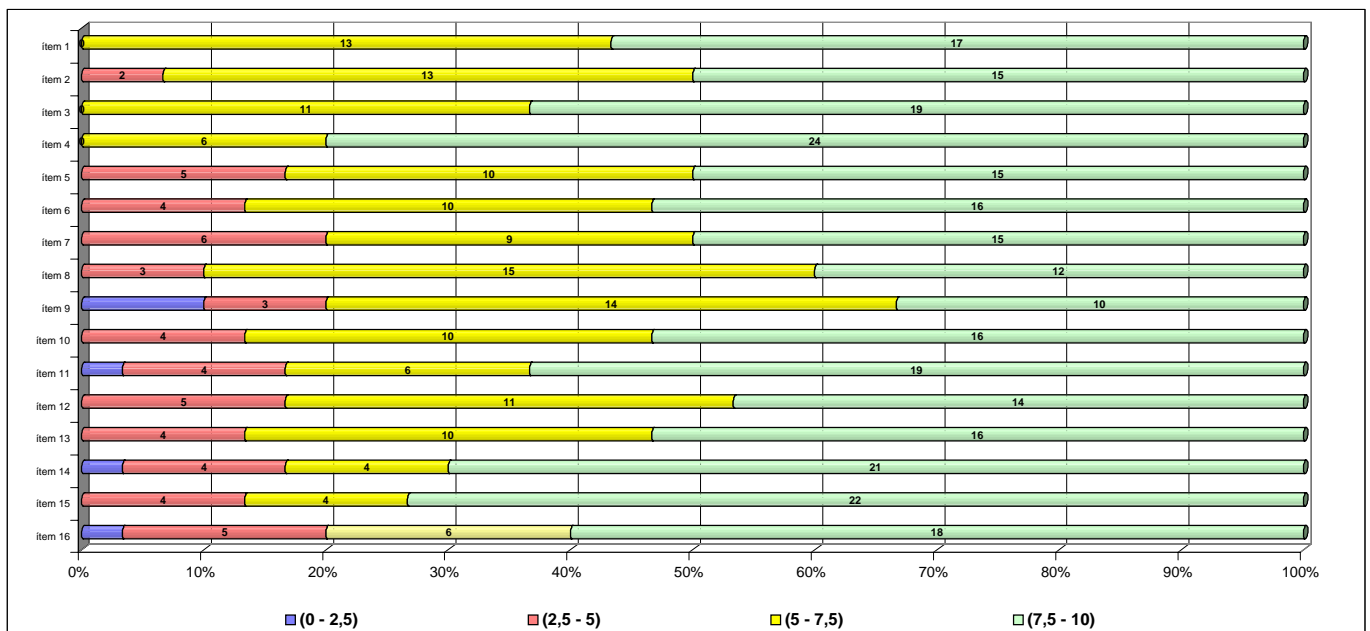
Taula de freqüències de les respostes (%)

	Escala de valoració										Mitjana	Desviació	
	← Totalment en desacord					→ Totalment d'acord							
	0	1	2	3	4	5	6	7	8	9			10
1 A l'inici del curs ha explicat amb claredat els objectius, el programa de l'assignatura i els criteris d'avaluació	n 4	4	6	16	21	59	96	147	142	176	150	7,63	1,95
	% 0,5	0,5	0,7	1,9	2,5	7,1	11,6	17,8	17,2	21,3	18,1		
2 Planifica adequadament el desenvolupament de l'assignatura (sessions, activitats, ritme)	n 6	2	13	24	33	58	91	144	144	146	157	7,47	2,11
	% 0,7	0,2	1,6	2,9	4,0	7,0	11,0	17,4	17,4	17,7	19,0		
3 Presenta una visió ampla de l'assignatura	n 3	9	11	13	23	62	89	141	168	151	149	7,55	2,03
	% 0,4	1,1	1,3	1,6	2,8	7,5	10,8	17,0	20,3	18,3	18,0		
4 Mostra un coneixement adequat de la matèria	n 3	6	4	8	11	20	39	91	124	196	317	8,52	1,81
	% 0,4	0,7	0,5	1,0	1,3	2,4	4,7	11,0	15,0	23,7	38,3		
5 Transmet amb claredat els continguts de l'assignatura	n 15	16	22	21	43	54	68	115	138	169	155	7,30	2,48
	% 1,8	1,9	2,7	2,5	5,2	6,5	8,2	13,9	16,7	20,4	18,7		
6 Mostra una actitud flexible introduint canvis raonables en el pla del curs, quan és necessari	n 12	8	19	23	20	65	86	113	142	169	163	7,46	2,31
	% 1,5	1,0	2,3	2,8	2,4	7,9	10,4	13,7	17,2	20,4	19,7		
7 La metodologia desenvolupada en l'assignatura ha estat adequada	n 18	16	22	31	31	68	99	143	132	146	113	6,97	2,44
	% 2,2	1,9	2,7	3,7	3,7	8,2	12,0	17,3	16,0	17,7	13,7		
8 El material d'estudi i de consulta proposat (bibliografia/documents/recursos didàctics, etc.) ha estat útil per a l'aprenentatge de l'assignatura	n 8	14	17	18	26	93	101	135	127	168	103	7,14	2,23
	% 1,0	1,7	2,1	2,2	3,1	11,2	12,2	16,3	15,4	20,3	12,5		
9 La seva manera d'explicar aconsegueix motivar l'alumnat	n 36	34	25	44	44	64	74	121	114	130	129	6,60	2,87
	% 4,4	4,1	3,0	5,3	5,3	7,7	8,9	14,6	13,8	15,7	15,6		
10 El tipus de treball realitzat (lectures, exercicis, estudis, pràctiques ...) ha contribuït a un bon aprenentatge de l'assignatura	n 9	11	17	27	38	68	92	131	131	174	121	7,22	2,29
	% 1,1	1,3	2,1	3,3	4,6	8,2	11,1	15,8	15,8	21,0	14,6		
11 Fomenta, facilita i crea un bon clima de treball i participació a classe	n 24	13	18	23	36	55	79	88	138	164	162	7,28	2,57
	% 2,9	1,6	2,2	2,8	4,4	6,7	9,6	10,6	16,7	19,8	19,6		
12 El volum de feina exigida és proporcional als crèdits de l'assignatura	n 20	20	25	30	38	76	78	133	129	152	116	6,92	2,55
	% 2,4	2,4	3,0	3,6	4,6	9,2	9,4	16,1	15,6	18,4	14,0		
13 El tipus d'avaluació previst (criteris i procediments) s'adequa a l'assignatura	n 11	17	18	26	29	68	75	108	159	165	135	7,27	2,38
	% 1,3	2,1	2,2	3,1	3,5	8,2	9,1	13,1	19,2	20,0	16,3		
14 Manté un bon clima de comunicació i relació amb els estudiants	n 24	18	16	11	19	50	43	68	119	162	200	7,61	2,65
	% 2,9	2,2	1,9	1,3	2,3	6,0	5,2	8,2	14,4	19,6	24,2		
15 Mostra interès perquè els alumnes aprenguin	n 21	11	10	20	26	49	66	81	128	191	209	7,68	2,46
	% 2,5	1,3	1,2	2,4	3,1	5,9	8,0	9,8	15,5	23,1	25,3		
16 En general, estic satisfet/a amb la qualitat del treball desenvolupat pel/per la professor/a	n 25	25	23	24	37	56	80	82	133	155	181	7,18	2,72
	% 3,0	3,0	2,8	2,9	4,5	6,8	9,7	9,9	16,1	18,7	21,9		

Gràfic de mitjanes: mitjana de l'ensenyament i mitjana mínima i màxima del professorat participant en l'enquesta



Distribució per intervals de les puntuacions mitjanes del professorat de l'ensenyament participant en l'enquesta



Agrupació dels ítems per categories

ENS:

MESTRE-ESPECIALITAT EDUCACIÓ INFANTIL

Cat_1. Saber - domini de la matèria (ítems 3 i 4)

Inclou el grau de confiança que té l'alumnat respecte del domini de la matèria que té el professor i dels coneixements que transmet a l'hora de donar una visió àmplia de la matèria.

Interval de les mitjanes	3. Presenta una visió àmplia de l'assignatura		4. Mostra un coneixement adequat de la matèria	
	freqüència	percentatge	freqüència	percentatge
(0 - 2,5)	0	0,00%	0	0,00%
(2,5 - 5)	0	0,00%	0	0,00%
(5 - 7,5)	11	36,67%	6	20,00%
(7,5 - 10)	19	63,33%	24	80,00%
Mitjana	MÍNIMA 5,03 MÀXIMA 9,68	GLOBAL 7,55	MÍNIMA 5,67 MÀXIMA 9,84	GLOBAL 8,52
Mitjana GLOBAL de la CATEGORIA			8,04	

Cat_2. Organització i planificació de l'actuació docent (ítems 1, 2 i 6)

Aquesta dimensió no avalua el Pla docent en si mateix (instrument a disposició de la comunitat universitària) sinó el que se'n deriva de l'aplicació a través de:

- La comunicació a l'alumnat, a l'inici del curs, del marc de referència del professor en relació amb els objectius, els criteris de l'organització i la seqüència de la matèria i el que s'espera de l'alumne i com serà avaluat.

- La capacitat de planificar adequadament el desenvolupament de l'assignatura i incloure-hi com a actitud important la flexibilitat o capacitat d'introduir canvis en el pla de curs inicial, de manera que es respecti el que és substancial a la matèria, segons la conjuntura del grup o altres situacions no previstes.

Interval de les mitjanes	1. A l'inici del curs ha explicat amb claredat els objectius, el programa de l'assignatura i els criteris d'avaluació		2. Planifica adequadament el desenvolupament de l'assignatura (sessions, activitats, ritme)		6. Mostra una actitud flexible introduint canvis raonables en el pla del curs, quan és necessari	
	freqüència	percentatge	freqüència	percentatge	freqüència	percentatge
(0 - 2,5)	0	0,00%	0	0,00%	0	0,00%
(2,5 - 5)	0	0,00%	2	6,67%	6	20,00%
(5 - 7,5)	13	43,33%	13	43,33%	9	30,00%
(7,5 - 10)	17	56,67%	15	50,00%	15	50,00%
Mitjana	MÍNIMA 5,05 MÀXIMA 9,68	GLOBAL 7,63	MÍNIMA 4,33 MÀXIMA 9,68	GLOBAL 7,47	MÍNIMA 3,10 MÀXIMA 9,79	GLOBAL 7,46
Mitjana GLOBAL de la CATEGORIA			7,52			

Cat_3. L'exposició docent (ítems 5 i 9)

Inclou dos aspectes implícits en l'actuació docent:

- La claredat de l'exposició, amb independència de la metodologia o del format de classe considerat (magistral, pràctiques, etc.)

- La motivació de l'alumnat o la capacitat de transmetre, a través de l'exposició docent, l'interès per l'assignatura.

Interval de les mitjanes	5. Transmet amb claredat els continguts de l'assignatura		9. La seva manera d'explicar aconsegueix motivar l'alumnat	
	freqüència	percentatge	freqüència	percentatge
(0 - 2,5)	0	0,00%	3	10,00%
(2,5 - 5)	5	16,67%	3	10,00%
(5 - 7,5)	10	33,33%	14	46,67%
(7,5 - 10)	15	50,00%	10	33,33%
Mitjana	MÍNIMA 3,10 MÀXIMA 9,79	GLOBAL 7,30	MÍNIMA 1,70 MÀXIMA 9,89	GLOBAL 6,60
Mitjana GLOBAL de la CATEGORIA			6,95	

Cat_4. Metodologia i ús de recursos en el procés d'ensenyament - aprenentatge (ítems 7, 8 i 10)

Suposa avaluar l'actuació del professor en relació amb:

- L'adequació de la metodologia o de les estratègies d'aprenentatge en el context de la classe o de la situació docent
- La capacitat d'orientar adequadament l'estudiant per desenvolupar les feines mitjançant diferents activitats i treballs
- La qualitat del material d'estudi i dels recursos aportats

7. La metodologia desenvolupada en l'assignatura ha estat adequada			8. El material d'estudi i de consulta proposat (bibliografia, documents, recursos didàctics, etc.) ha estat útil per a l'aprenentatge de l'assignatura			10. El tipus de treball realitzat (lectures, exercicis, estudis, pràctiques, etc.) ha contribuït a un bon aprenentatge de l'assignatura		
Intervals de les mitjanes	freqüència	percentatge	freqüència	percentatge	freqüència	percentatge		
(0 - 2,5)	0	0,00%	0	0,00%	0	0,00%		
(2,5 - 5)	6	20,00%	3	10,00%	4	13,33%		
(5 - 7,5)	9	30,00%	15	50,00%	10	33,33%		
(7,5 - 10)	15	50,00%	12	40,00%	16	53,33%		
Mitjana	MÍNIMA 3,95 MÀXIMA 9,84	GLOBAL 6,97	MÍNIMA 4,47 MÀXIMA 9,37	GLOBAL 7,14	MÍNIMA 4,29 MÀXIMA 9,79	GLOBAL 7,22		
Mitjana GLOBAL de la CATEGORIA			7,11					

Cat_5. Actituds del professorat en la interacció amb els estudiants, tant en el context de grup classe com en l'atenció individualitzada (ítems 11,14 i 15)

Inclou els següents aspectes:

- Actitud de respecte i de receptivitat vers l'alumnat
- Implicació personal amb el progrés dels estudiants en el procés d'aprenentatge
- Capacitat de promoure un clima de classe participatiu

11. Fomenta, facilita i crea un bon clima de treball i participació a classe			14. Manté un bon clima de comunicació i relació amb els estudiants			15. Mostra interès perquè els alumnes aprenguin		
Intervals de les mitjanes	freqüència	percentatge	freqüència	percentatge	freqüència	percentatge		
(0 - 2,5)	1	3,33%	1	3,33%	0	0,00%		
(2,5 - 5)	4	13,33%	4	13,33%	4	13,33%		
(5 - 7,5)	6	20,00%	4	13,33%	4	13,33%		
(7,5 - 10)	19	63,33%	21	70,00%	22	73,33%		
Mitjana	MÍNIMA 1,94 MÀXIMA 10,00	GLOBAL 7,28	MÍNIMA 2,46 MÀXIMA 9,95	GLOBAL 7,61	MÍNIMA 3,27 MÀXIMA 9,84	GLOBAL 7,68		
Mitjana GLOBAL de la CATEGORIA			7,52					

Cat_6. Avaluació dels aprenentatges (ítems 12 i 13)

Inclou els següents aspectes:

- Coherència de les demandes de treball en relació amb els crèdits de l'assignatura i del treball desenvolupat.
- Adequació dels criteris i dels procediments d'avaluació previstos a la naturalesa i al desenvolupament de la matèria

Cat_7. Satisfacció global (ítem 16)

Valoració global amb la qualitat de l'actuació docent del professorat

12. El volum de feina exigida és proporcional als crèdits de l'assignatura			13. El tipus d'avaluació previst (criteris i procediments) s'adequa a l'assignatura			16. En general, estic satisfet/a amb la qualitat del treball desenvolupat pel/per la professor/professora		
Intervals de les mitjanes	freqüència	percentatge	freqüència	percentatge	freqüència	percentatge		
(0 - 2,5)	0	0,00%	0	0,00%	1	3,33%		
(2,5 - 5)	5	16,67%	4	13,33%	5	0,00%		
(5 - 7,5)	11	36,67%	10	33,33%	6	20,00%		
(7,5 - 10)	14	46,67%	16	53,33%	18	60,00%		
Mitjana	MÍNIMA 2,80 MÀXIMA 9,74	GLOBAL 6,92	MÍNIMA 3,30 MÀXIMA 9,89	GLOBAL 7,27	MÍNIMA 2,40 MÀXIMA 10,00	GLOBAL 7,18		
Mitjana GLOBAL de la CATEGORIA			7,10			7,18		

Grups participants
30

Curs 2006 - 2007
2n semestre

Alumnat matriculat en el grup participant: 1.294
Nombre d'enquestes emplenades: 827

Percentatge de resposta
63,91%

RESULTATS PREGUNTES ESPECÍFIQUES DE L'ENSENYAMENT :

MESTRE-ESPECIALITAT EDUCACIÓ INFANTIL

Pregunta 17

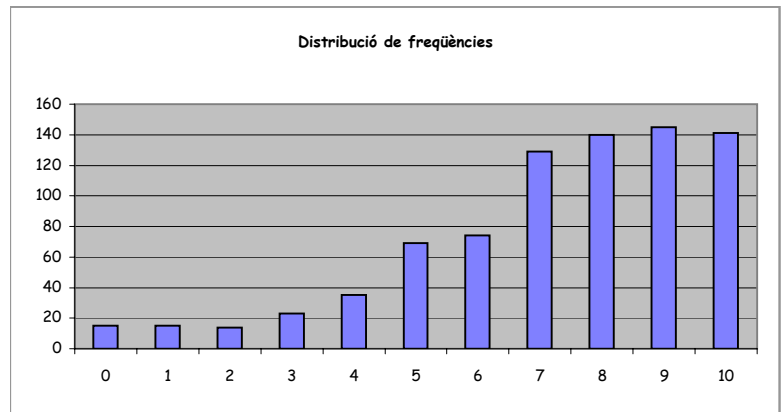
Mostra un especial interès per aconseguir l'equilibri entre la teoria i la pràctica

Taula d'estadístics descriptius

respostes		ensenyament			
nre.	%	mitjana	desviació	mínim	màxim
800	96,7	7,22	2,40	0	10

Taula de freqüències

		Escala de valoració												
		0	1	2	3	4	5	6	7	8	9	10		
n		15	15	14	23	35	69	74	129	140	145	141		
%		1,8	1,8	1,7	2,8	4,2	8,3	8,9	15,6	16,9	17,5	17,0		



Pregunta 18

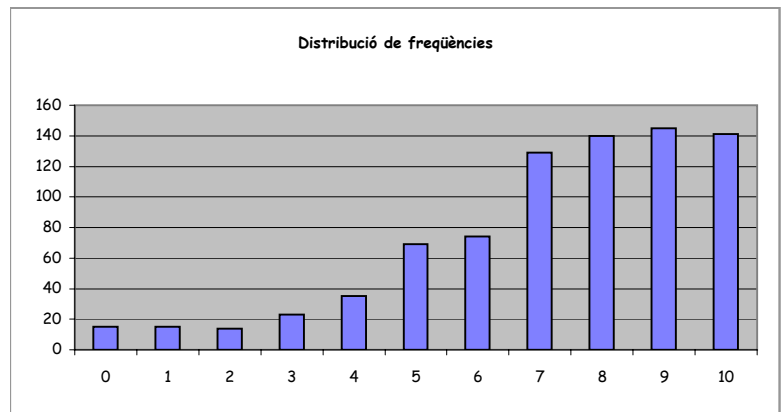
El plantejament de l'assignatura ajuda a fomentar l'autonomia en l'aprenentatge

Taula d'estadístics descriptius

respostes		ensenyament			
nre.	%	mitjana	desviació	mínim	màxim
808	97,7	7,23	2,39	0	10

Taula de freqüències

		Escala de valoració												
		0	1	2	3	4	5	6	7	8	9	10		
n		13	20	16	19	36	55	84	132	153	142	138		
%		1,6	2,4	1,9	2,3	4,4	6,7	10,2	16,0	18,5	17,2	16,7		



INFORME AGREGAT D'ENSENYAMENT

MESTRE-ESPECIALITAT EDUCACIÓ INFANTIL

El professorat que ha impartit docència en l'ensenyament de MESTRE-ESPECIALITAT EDUCACIÓ INFANTIL el 1r semestre del curs 2006 - 2007, està adscrit al/als departament/s de FILOLOGIA HISPÀNICA - TEORIA SOCIOLÒGICA, FILOSOFIA DEL DRET I METODOLOGIA DE LES C. SOCIALS - DIDÀCTICA DE LES CIÈNCIES EXPERIMENTALS I LA MATEMÀTICA - DIDÀCTICA DE L'EDUCACIÓ VISUAL I PLÀSTICA. Aquest professorat va estar seleccionat prèviament en la planificació tramesa a la IAP.

L'enquesta s'ha realitzat a 10 grups classe i s'han recollit 223 respostes sobre un potencial de 432 respostes possibles (equivalents a la suma total dels estudiants matriculats en el conjunt dels grups participants), cosa que representa un 51,62 % de resposta vàlida.

S'han elaborat informes corresponents a l'actuació docent de 10 professors i professores, que han impartit 4 assignatures diferents. Quan el nombre de respostes rebudes ha estat inferior a 10, s'ha procedit a elaborar l'informe corresponent si es donaven simultàniament les condicions següents: una participació més gran o igual al 30 % dels estudiants matriculats, un error mostral més petit o igual al 0,30, i un nombre d'estudiants matriculats igual o superior a 5.

Descripció de l'informe

L'informe s'estructura en els apartats següents:

1. Síntesi dels principals resultats.
2. Informe de l'ensenyament. Similar al que presenta cadascun dels professors; inclou l'anàlisi descriptiva de les dades identificadores de l'alumnat participant, la taula d'estadístics descriptius, la taula de freqüències de les respostes, el gràfic de mitjanes i la distribució per intervals de les puntuacions mitjanes del professorat participant.
3. Agrupació dels ítems per categories. En aquest cas, els 16 ítems de l'enquesta s'han agrupat en 7 categories segons la definició especificada en el manual d'avaluació. L'agrupació ha estat la següent:
 - Saber - domini de la matèria (ítems 3 i 4)
 - Organització i planificació de l'actuació docent (ítems 1, 2 i 6)
 - L'exposició docent (ítems 5 i 9)
 - Metodologia i ús dels recursos en el procés d'ensenyament - aprenentatge (ítems 7, 8 i 10)
 - Actituds del professorat en la interacció amb els estudiants, tant en el context de grup classe com en l'atenció individualitzada (ítems 11, 14 i 15)
 - Avaluació dels aprenentatges (ítems 12 i 13)
 - Satisfacció global (ítem 16)

Es presenta, sobre cada categoria, la distribució de mitjanes en els intervals següents: (0 - 2,5), (2,5 - 5), (5 - 7,5) i (7,5 - 10) així com la mitjana màxima, la mitjana mínima i la mitjana global de la categoria.

1. Síntesi dels principals resultats

Caracterització de la mostra

Del total d'alumnat que ha participat en l'enquesta, un 94 % han estat dones. La mitjana d'edat se situa en els 21 anys, l'edat mínima és 17 anys i la màxima 44. Pel que fa a la situació laboral, un 69,96 % manifesta que treballa i un 17,95 % d'aquests ho fa en una jornada de més de 25 hores.

Respecte al tipus d'assignatura, un 98,21 % dels estudiants les ha cursat com a obligatòries i un 0,45 % les ha triat com a optatives. Tanmateix, s'han matriculat per primera vegada el 96,86 % dels estudiants i un 1,79 % ho ha fet dues o més vegades en la mateixa assignatura.

El 77,13 % dels estudiants afirma que ha assistit a classe molt sovint. Pel que fa a l'interès per l'assignatura, un 18,39 % manifesta que té un interès molt alt. Finalment, un 14,35 % considera que ha aprofundit molt en el contingut d'aquesta.

Valoració dels ítems

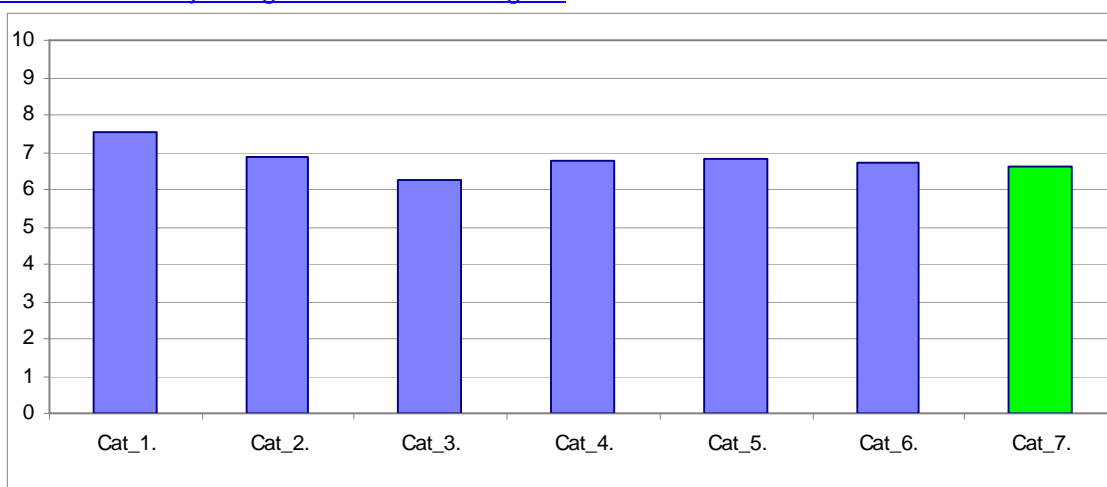
En una escala de valoració d'entre 0 i 10 (totalment en desacord - totalment d'acord), l'**ítem que s'ha valorat millor** ha estat l'Ítem 4: "Mostra un coneixement adequat de la matèria", amb una mitjana de 8,22. Per contra, l'ítem amb una valoració més baixa ha estat l'Ítem 9: "La seva manera d'explicar aconsegueix motivar l'alumnat", amb una mitjana de 5,76.

L'ítem de satisfacció global ("En general, estic satisfet/a amb la qualitat del treball desenvolupat per/per la professor/professora") presenta una mitjana de 6,60 amb una desviació de $\pm 2,65$ en el total de la mostra de l'ensenyament.

Taula resum de l'agrupació dels ítems per categories i gràfic de mitjanes

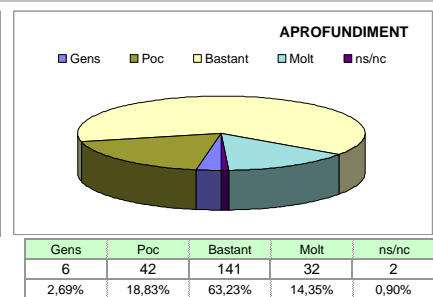
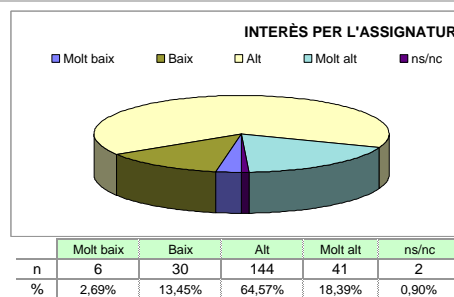
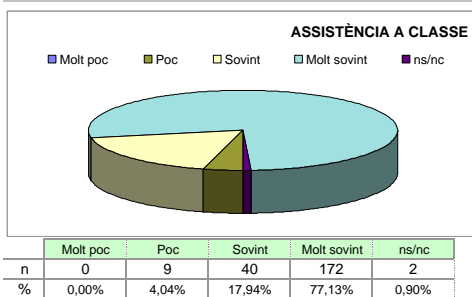
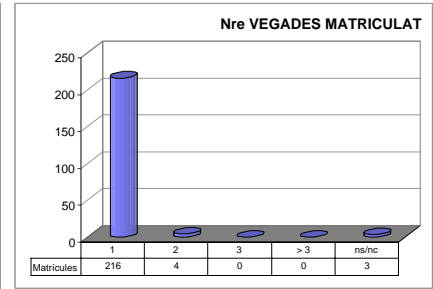
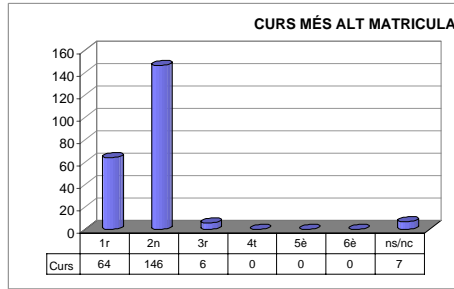
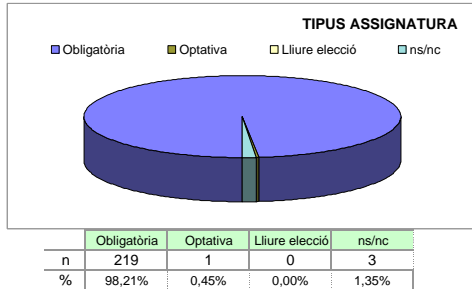
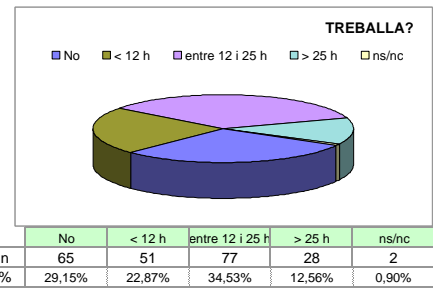
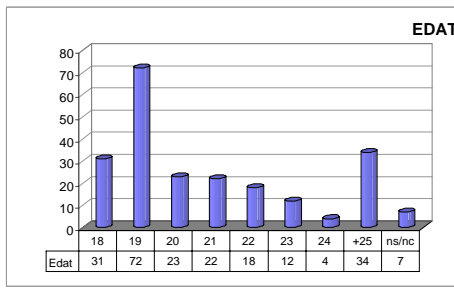
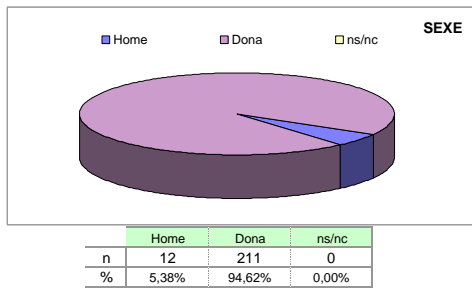
Cat_1. Saber - domini de la matèria (ítems 3 i 4)	7,56
Cat_2. Organització i planificació de l'actuació docent (ítems 1, 2 i 6)	6,88
Cat_3. L'exposició docent (ítems 5 i 9)	6,27
Cat_4. Metodologia i ús de recursos ... (ítems 7, 8 i 10)	6,76
Cat_5. Actituds en la interacció amb els estudiants ... (ítems 11, 14 i 15)	6,83
Cat_6. Avaluació dels aprenentatges (ítems 12 i 13)	6,73
Cat_7. Satisfacció global (ítem 16)	6,60

Gràfic de les mitjanes globals de cada categoria



Grups participants 10	Curs 2006 - 2007 1r semestre	Alumnat matriculat en els grups participants: 432 Nombre total d'enquestes empenades: 223	Percentatge de resposta 51,62%
---------------------------------	--	--	--

Anàlisi descriptiva de les dades identificadores de l'alumnat participant



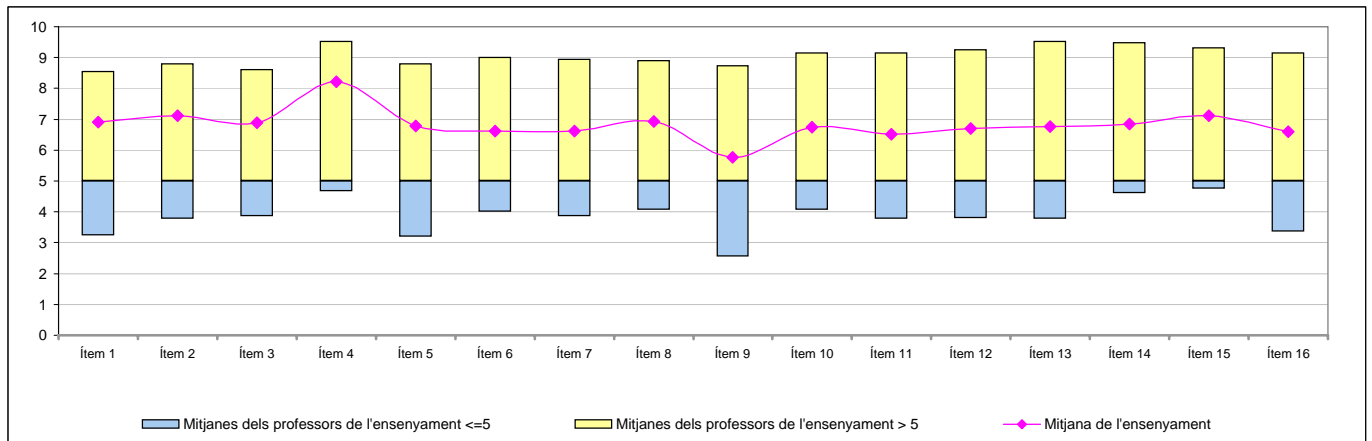
Taula d'estadístics descriptius

	respostes		ensenyament			
	nre.	%	mitjana	desviació	mínim	màxim
1 A l'inici del curs ha explicat amb claredat els objectius, el programa de l'assignatura i els criteris d'avaluació	219	98,2	6,91	2,59	0	10
2 Planifica adequadament el desenvolupament de l'assignatura (sessions, activitats, ritme)	221	99,1	7,11	2,26	0	10
3 Presenta una visió ampla de l'assignatura	221	99,1	6,90	2,30	1	10
4 Mostra un coneixement adequat de la matèria	220	98,7	8,22	1,95	0	10
5 Transmet amb claredat els continguts de l'assignatura	219	98,2	6,78	2,49	0	10
6 Mostra una actitud flexible introduint canvis raonables en el pla del curs, quan és necessari	220	98,7	6,61	2,50	0	10
7 La metodologia desenvolupada en l'assignatura ha estat adequada	218	97,8	6,61	2,46	0	10
8 El material d'estudi i de consulta proposat (bibliografia/documents/recursos didàctics, etc.) ha estat útil per a l'aprenentatge de l'assignatura	220	98,7	6,93	2,31	0	10
9 La seva manera d'explicar aconsegueix motivar l'alumnat	219	98,2	5,76	2,92	0	10
10 El tipus de treball realitzat (lectures, exercicis, estudis, pràctiques ...) ha contribuït a un bon aprenentatge de l'assignatura	221	99,1	6,75	2,31	0	10
11 Fomenta, facilita i crea un bon clima de treball i participació a classe	218	97,8	6,51	2,72	0	10
12 El volum de feina exigida és proporcional als crèdits de l'assignatura	218	97,8	6,69	2,76	0	10
13 El tipus d'avaluació previst (criteris i procediments) s'adequa a l'assignatura	222	99,6	6,76	2,67	0	10
14 Manté un bon clima de comunicació i relació amb els estudiants	220	98,7	6,85	2,68	0	10
15 Mostra interès perquè els alumnes aprenguin	221	99,1	7,12	2,37	1	10
16 En general, estic satisfet/a amb la qualitat del treball desenvolupat pel/per la professor/a	221	99,1	6,60	2,65	0	10

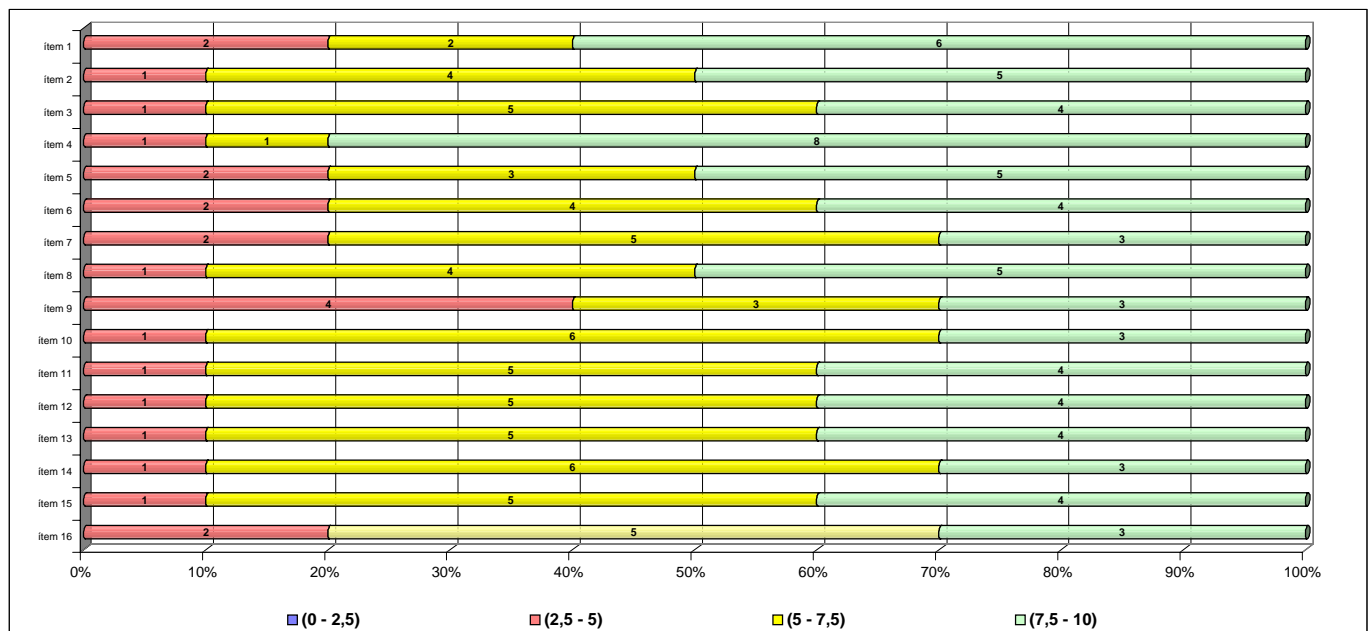
Taula de freqüències de les respostes (%)

	Escala de valoració											Mitjana	Desviació
	← Totalment en desacord										Totalment d'acord →		
	0	1	2	3	4	5	6	7	8	9	10		
1 A l'inici del curs ha explicat amb claredat els objectius, el programa de l'assignatura i els criteris d'avaluació	n 10	5	0	10	8	21	18	36	50	28	33	6,91	2,59
	% 4,5	2,2	---	4,5	3,6	9,4	8,1	16,1	22,4	12,6	14,8		
2 Planifica adequadament el desenvolupament de l'assignatura (sessions, activitats, ritme)	n 2	5	6	6	7	20	20	41	56	27	31	7,11	2,26
	% 0,9	2,2	2,7	2,7	3,1	9,0	9,0	18,4	25,1	12,1	13,9		
3 Presenta una visió ampla de l'assignatura	n 0	6	6	8	13	29	22	29	49	32	27	6,90	2,30
	% ---	2,7	2,7	3,6	5,8	13,0	9,9	13,0	22,0	14,3	12,1		
4 Mostra un coneixement adequat de la matèria	n 1	0	5	4	3	8	10	26	38	62	63	8,22	1,95
	% 0,4	---	2,2	1,8	1,3	3,6	4,5	11,7	17,0	27,8	28,3		
5 Transmet amb claredat els continguts de l'assignatura	n 1	8	11	8	8	24	29	25	45	31	29	6,78	2,49
	% 0,4	3,6	4,9	3,6	3,6	10,8	13,0	11,2	20,2	13,9	13,0		
6 Mostra una actitud flexible introduint canvis raonables en el pla del curs, quan és necessari	n 4	9	7	6	11	29	24	34	45	27	24	6,61	2,50
	% 1,8	4,0	3,1	2,7	4,9	13,0	10,8	15,2	20,2	12,1	10,8		
7 La metodologia desenvolupada en l'assignatura ha estat adequada	n 1	6	11	11	14	25	23	35	34	35	23	6,61	2,46
	% 0,4	2,7	4,9	4,9	6,3	11,2	10,3	15,7	15,2	15,7	10,3		
8 El material d'estudi i de consulta proposat (bibliografia/documents/recursos didàctics, etc.) ha estat útil per a l'aprenentatge de l'assignatura	n 2	5	6	4	9	33	25	35	40	30	31	6,93	2,31
	% 0,9	2,2	2,7	1,8	4,0	14,8	11,2	15,7	17,9	13,5	13,9		
9 La seva manera d'explicar aconsegueix motivar l'alumnat	n 13	16	10	7	21	24	30	28	26	23	21	5,76	2,92
	% 5,8	7,2	4,5	3,1	9,4	10,8	13,5	12,6	11,7	10,3	9,4		
10 El tipus de treball realitzat (lectures, exercicis, estudis, pràctiques ...) ha contribuït a un bon aprenentatge de l'assignatura	n 1	6	5	6	19	27	28	36	39	26	28	6,75	2,31
	% 0,4	2,7	2,2	2,7	8,5	12,1	12,6	16,1	17,5	11,7	12,6		
11 Fomenta, facilita i crea un bon clima de treball i participació a classe	n 5	11	7	9	16	22	32	22	26	40	28	6,51	2,72
	% 2,2	4,9	3,1	4,0	7,2	9,9	14,3	9,9	11,7	17,9	12,6		
12 El volum de feina exigida és proporcional als crèdits de l'assignatura	n 10	5	10	9	9	17	21	28	45	36	28	6,69	2,76
	% 4,5	2,2	4,5	4,0	4,0	7,6	9,4	12,6	20,2	16,1	12,6		
13 El tipus d'avaluació previst (criteris i procediments) s'adequa a l'assignatura	n 8	6	7	7	12	25	21	23	49	32	32	6,76	2,67
	% 3,6	2,7	3,1	3,1	5,4	11,2	9,4	10,3	22,0	14,3	14,3		
14 Manté un bon clima de comunicació i relació amb els estudiants	n 2	11	4	11	14	25	25	24	26	33	45	6,85	2,68
	% 0,9	4,9	1,8	4,9	6,3	11,2	11,2	10,8	11,7	14,8	20,2		
15 Mostra interès perquè els alumnes aprenguin	n 0	6	3	10	14	25	21	29	35	39	39	7,12	2,37
	% ---	2,7	1,3	4,5	6,3	11,2	9,4	13,0	15,7	17,5	17,5		
16 En general, estic satisfet/a amb la qualitat del treball desenvolupat pel/per la professor/a	n 3	10	8	10	18	16	35	24	32	33	32	6,60	2,65
	% 1,3	4,5	3,6	4,5	8,1	7,2	15,7	10,8	14,3	14,8	14,3		

Gràfic de mitjanes: mitjana de l'ensenyament i mitjana mínima i màxima del professorat participant en l'enquesta



Distribució per intervals de les puntuacions mitjanes del professorat de l'ensenyament participant en l'enquesta



Agrupació dels ítems per categories

ENS:

MESTRE-ESPECIALITAT EDUCACIÓ INFANTIL

Cat_1. Saber - domini de la matèria (ítems 3 i 4)

Inclou el grau de confiança que té l'alumnat respecte del domini de la matèria que té el professor i dels coneixements que transmet a l'hora de donar una visió àmplia de la matèria.

Interval de les mitjanes	3. Presenta una visió àmplia de l'assignatura		4. Mostra un coneixement adequat de la matèria	
	freqüència	percentatge	freqüència	percentatge
(0 - 2,5)	0	0,00%	0	0,00%
(2,5 - 5)	1	10,00%	1	10,00%
(5 - 7,5)	5	50,00%	1	10,00%
(7,5 - 10)	4	40,00%	8	80,00%
Mitjana	MÍNIMA 3,86 MÀXIMA 8,60	GLOBAL 6,90	MÍNIMA 4,67 MÀXIMA 9,53	GLOBAL 8,22
Mitjana GLOBAL de la CATEGORIA			7,56	

Cat_2. Organització i planificació de l'actuació docent (ítems 1, 2 i 6)

Aquesta dimensió no avalua el Pla docent en si mateix (instrument a disposició de la comunitat universitària) sinó el que se'n deriva de l'aplicació a través de:

- La comunicació a l'alumnat, a l'inici del curs, del marc de referència del professor en relació amb els objectius, els criteris de l'organització i la seqüència de la matèria i el que s'espera de l'alumne i com serà avaluat.

- La capacitat de planificar adequadament el desenvolupament de l'assignatura i incloure-hi com a actitud important la flexibilitat o capacitat d'introduir canvis en el pla de curs inicial, de manera que es respecti el que és substancial a la matèria, segons la conjuntura del grup o altres situacions no previstes.

Interval de les mitjanes	1. A l'inici del curs ha explicat amb claredat els objectius, el programa de l'assignatura i els criteris d'avaluació		2. Planifica adequadament el desenvolupament de l'assignatura (sessions, activitats, ritme)		6. Mostra una actitud flexible introduint canvis raonables en el pla del curs, quan és necessari	
	freqüència	percentatge	freqüència	percentatge	freqüència	percentatge
(0 - 2,5)	0	0,00%	0	0,00%	0	0,00%
(2,5 - 5)	2	20,00%	1	10,00%	2	20,00%
(5 - 7,5)	2	20,00%	4	40,00%	5	50,00%
(7,5 - 10)	6	60,00%	5	50,00%	3	30,00%
Mitjana	MÍNIMA 3,23 MÀXIMA 8,55	GLOBAL 6,91	MÍNIMA 3,79 MÀXIMA 8,80	GLOBAL 7,11	MÍNIMA 3,19 MÀXIMA 8,80	GLOBAL 6,61
Mitjana GLOBAL de la CATEGORIA			6,88			

Cat_3. L'exposició docent (ítems 5 i 9)

Inclou dos aspectes implícits en l'actuació docent:

- La claredat de l'exposició, amb independència de la metodologia o del format de classe considerat (magistral, pràctiques, etc.)

- La motivació de l'alumnat o la capacitat de transmetre, a través de l'exposició docent, l'interès per l'assignatura.

Interval de les mitjanes	5. Transmet amb claredat els continguts de l'assignatura		9. La seva manera d'explicar aconsegueix motivar l'alumnat	
	freqüència	percentatge	freqüència	percentatge
(0 - 2,5)	0	0,00%	0	0,00%
(2,5 - 5)	2	20,00%	4	40,00%
(5 - 7,5)	3	30,00%	3	30,00%
(7,5 - 10)	5	50,00%	3	30,00%
Mitjana	MÍNIMA 3,19 MÀXIMA 8,80	GLOBAL 6,78	MÍNIMA 2,56 MÀXIMA 8,74	GLOBAL 5,76
Mitjana GLOBAL de la CATEGORIA			6,27	

Cat_4. Metodologia i ús de recursos en el procés d'ensenyament - aprenentatge (ítems 7, 8 i 10)

Suposa avaluar l'actuació del professor en relació amb:

- L'adequació de la metodologia o de les estratègies d'aprenentatge en el context de la classe o de la situació docent
- La capacitat d'orientar adequadament l'estudiant per desenvolupar les feines mitjançant diferents activitats i treballs
- La qualitat del material d'estudi i dels recursos aportats

Interval de les mitjanes	7. La metodologia desenvolupada en l'assignatura ha estat adequada		8. El material d'estudi i de consulta proposat (bibliografia, documents, recursos didàctics, etc.) ha estat útil per a l'aprenentatge de l'assignatura		10. El tipus de treball realitzat (lectures, exercicis, estudis, pràctiques, etc.) ha contribuït a un bon aprenentatge de l'assignatura	
	freqüència	percentatge	freqüència	percentatge	freqüència	percentatge
(0 - 2,5)	0	0,00%	0	0,00%	0	0,00%
(2,5 - 5)	2	20,00%	1	10,00%	1	10,00%
(5 - 7,5)	5	50,00%	4	40,00%	6	60,00%
(7,5 - 10)	3	30,00%	5	50,00%	3	30,00%
Mitjana	MÍNIMA 3,85 MÀXIMA 8,95	GLOBAL 6,61	MÍNIMA 4,07 MÀXIMA 8,90	GLOBAL 6,93	MÍNIMA 4,07 MÀXIMA 9,16	GLOBAL 6,75
Mitjana GLOBAL de la CATEGORIA			6,76			

Cat_5. Actituds del professorat en la interacció amb els estudiants, tant en el context de grup classe com en l'atenció individualitzada (ítems 11,14 i 15)

Inclou els següents aspectes:

- Actitud de respecte i de receptivitat vers l'alumnat
- Implicació personal amb el progrés dels estudiants en el procés d'aprenentatge
- Capacitat de promoure un clima de classe participatiu

Interval de les mitjanes	11. Fomenta, facilita i crea un bon clima de treball i participació a classe		14. Manté un bon clima de comunicació i relació amb els estudiants		15. Mostra interès perquè els alumnes aprenguin	
	freqüència	percentatge	freqüència	percentatge	freqüència	percentatge
(0 - 2,5)	0	0,00%	0	0,00%	0	0,00%
(2,5 - 5)	1	10,00%	1	10,00%	1	10,00%
(5 - 7,5)	5	50,00%	6	60,00%	5	50,00%
(7,5 - 10)	4	40,00%	3	30,00%	4	40,00%
Mitjana	MÍNIMA 3,79 MÀXIMA 9,16	GLOBAL 6,51	MÍNIMA 4,61 MÀXIMA 9,47	GLOBAL 6,85	MÍNIMA 4,74 MÀXIMA 9,32	GLOBAL 7,12
Mitjana GLOBAL de la CATEGORIA			6,83			

Cat_6. Avaluació dels aprenentatges (ítems 12 i 13)

Inclou els següents aspectes:

- Coherència de les demandes de treball en relació amb els crèdits de l'assignatura i del treball desenvolupat.
- Adequació dels criteris i dels procediments d'avaluació previstos a la naturalesa i al desenvolupament de la matèria

Cat_7. Satisfacció global (ítem 16)

Valoració global amb la qualitat de l'actuació docent del professorat

Interval de les mitjanes	12. El volum de feina exigida és proporcional als crèdits de l'assignatura		13. El tipus d'avaluació previst (criteris i procediments) s'adequa a l'assignatura		16. En general, estic satisfet/a amb la qualitat del treball desenvolupat pel/per la professor/professora	
	freqüència	percentatge	freqüència	percentatge	freqüència	percentatge
(0 - 2,5)	0	0,00%	0	0,00%	0	0,00%
(2,5 - 5)	1	10,00%	1	10,00%	2	0,00%
(5 - 7,5)	5	50,00%	5	50,00%	5	50,00%
(7,5 - 10)	4	40,00%	4	40,00%	3	30,00%
Mitjana	MÍNIMA 3,79 MÀXIMA 9,26	GLOBAL 6,69	MÍNIMA 3,78 MÀXIMA 9,53	GLOBAL 6,76	MÍNIMA 3,36 MÀXIMA 9,16	GLOBAL 6,60
Mitjana GLOBAL de la CATEGORIA			6,73		6,60	

Grups participants
10

Curs 2006 - 2007
1r semestre

Alumnat matriculat en el grup participant: 432
Nombre d'enquestes emplenades: 223

Percentatge de resposta
51,62%

RESULTATS PREGUNTES ESPECÍFIQUES DE L'ENSENYAMENT :

MESTRE-ESPECIALITAT EDUCACIÓ INFANTIL

Pregunta 17

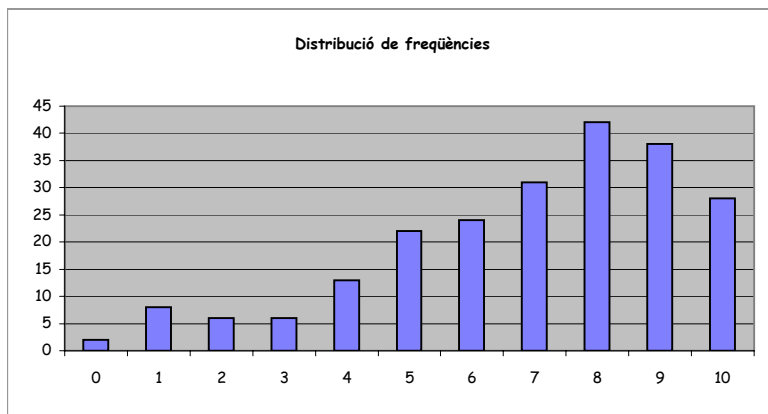
Mostra un especial interès per aconseguir l'equilibri entre la teoria i la pràctica

Taula d'estadístics descriptius

respostes		ensenyament			
nre.	%	mitjana	desviació	mínim	màxim
220	98,7	6,90	2,44	0	10

Taula de freqüències

		Escala de valoració												
		←										→		
		gens										totalment		
		0	1	2	3	4	5	6	7	8	9	10		
n		2	8	6	6	13	22	24	31	42	38	28		
%		0,9	3,6	2,7	2,7	5,8	9,9	10,8	13,9	18,8	17,0	12,6		



Pregunta 18

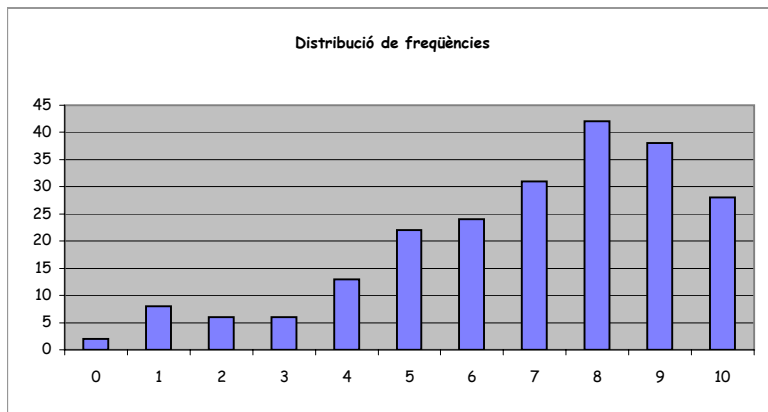
El plantejament de l'assignatura ajuda a fomentar l'autonomia en l'aprenentatge

Taula d'estadístics descriptius

respostes		ensenyament			
nre.	%	mitjana	desviació	mínim	màxim
219	98,2	7,26	2,35	0	10

Taula de freqüències

		Escala de valoració												
		←										→		
		gens										totalment		
		0	1	2	3	4	5	6	7	8	9	10		
n		3	4	4	6	13	12	27	29	43	40	38		
%		1,3	1,8	1,8	2,7	5,8	5,4	12,1	13,0	19,3	17,9	17,0		



INFORME AGREGAT D'ENSENYAMENT

MESTRE-ESPECIALITAT EDUCACIÓ INFANTIL

El professorat que ha impartit docència en l'ensenyament de MESTRE-ESPECIALITAT EDUCACIÓ INFANTIL el 2n semestre del curs 2006-2007, està adscrit al/als departament/s de FILOLOGIA CATALANA - PSICOLOGIA EVOLUTIVA I DE L'EDUCACIÓ - MÈTODES D'INVESTIGACIÓ I DIAGNÒSTIC EN EDUCACIÓ - DIDÀCTICA I ORGANITZACIÓ EDUCATIVA - DIDÀCTICA DE LES CIÈNCIES EXPERIMENTALS I LA MATEMÀTICA - DIDÀCTICA DE LA LLENGUA I LA LITERATURA - DIDÀCTICA DE L'EXPRESSIÓ MUSICAL I CORPORAL. Aquest professorat va estar seleccionat prèviament en la planificació tramesa a la IAP.

L'enquesta s'ha realitzat a 30 grups classe i s'han recollit 827 respostes sobre un potencial de 1294 respostes possibles (equivalents a la suma total dels estudiants matriculats en el conjunt dels grups participants), cosa que representa un 63,91 % de resposta vàlida.

S'han elaborat informes corresponents a l'actuació docent de 27 professors i professores, que han impartit 9 assignatures diferents. Quan el nombre de respostes rebudes ha estat inferior a 10, s'ha procedit a elaborar l'informe corresponent si es donaven simultàniament les condicions següents: una participació més gran o igual al 30 % dels estudiants matriculats, un error mostral més petit o igual al 0,30, i un nombre d'estudiants matriculats igual o superior a 5.

Descripció de l'informe

L'informe s'estructura en els apartats següents:

1. Síntesi dels principals resultats.
2. Informe de l'ensenyament. Similar al que presenta cadascun dels professors; inclou l'anàlisi descriptiva de les dades identificadores de l'alumnat participant, la taula d'estadístics descriptius, la taula de freqüències de les respostes, el gràfic de mitjanes i la distribució per intervals de les puntuacions mitjanes del professorat participant.
3. Agrupació dels ítems per categories. En aquest cas, els 16 ítems de l'enquesta s'han agrupat en 7 categories segons la definició especificada en el manual d'avaluació. L'agrupació ha estat la següent:
 - Saber - domini de la matèria (ítems 3 i 4)
 - Organització i planificació de l'actuació docent (ítems 1, 2 i 6)
 - L'exposició docent (ítems 5 i 9)
 - Metodologia i ús dels recursos en el procés d'ensenyament - aprenentatge (ítems 7, 8 i 10)
 - Actituds del professorat en la interacció amb els estudiants, tant en el context de grup classe com en l'atenció individualitzada (ítems 11, 14 i 15)
 - Avaluació dels aprenentatges (ítems 12 i 13)
 - Satisfacció global (ítem 16)

Es presenta, sobre cada categoria, la distribució de mitjanes en els intervals següents: (0 - 2,5), (2,5 - 5), (5 - 7,5) i (7,5 - 10) així com la mitjana màxima, la mitjana mínima i la mitjana global de la categoria.

1. Síntesi dels principals resultats

Caracterització de la mostra

Del total d'alumnat que ha participat en l'enquesta, un 95 % han estat dones. La mitjana d'edat se situa en els 21 anys, l'edat mínima és 17 anys i la màxima 43. Pel que fa a la situació laboral, un 73,40 % manifesta que treballa i un 19,44 % d'aquests ho fa en una jornada de més de 25 hores.

Respecte al tipus d'assignatura, un 95,53 % dels estudiants les ha cursat com a obligatòries i un 0,48 % les ha triat com a optatives. Tanmateix, s'han matriculat per primera vegada el 95,04 % dels estudiants i un 2,66 % ho ha fet dues o més vegades en la mateixa assignatura.

El 76,54 % dels estudiants afirma que ha assistit a classe molt sovint. Pel que fa a l'interès per l'assignatura, un 24,79 % manifesta que té un interès molt alt. Finalment, un 25,88 % considera que ha aprofundit molt en el contingut d'aquesta.

Valoració dels ítems

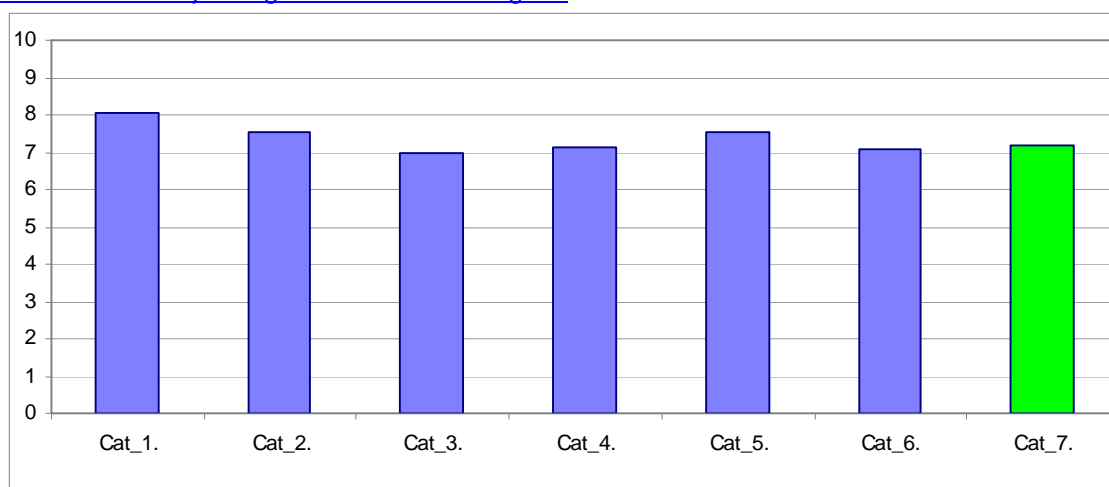
En una escala de valoració d'entre 0 i 10 (totalment en desacord - totalment d'acord), l'**ítem que s'ha valorat millor** ha estat l'**Ítem 4: "Mostra un coneixement adequat de la matèria"**, amb una mitjana de 8,52. Per contra, l'ítem amb una valoració més baixa ha estat l'**Ítem 9: "La seva manera d'explicar aconsegueix motivar l'alumnat"**, amb una mitjana de 6,60.

L'ítem de satisfacció global ("*En general, estic satisfet/a amb la qualitat del treball desenvolupat per/per la professor/professora*") presenta una mitjana de 7,18 amb una desviació de $\pm 2,72$ en el total de la mostra de l'ensenyament.

Taula resum de l'agrupació dels ítems per categories i gràfic de mitjanes

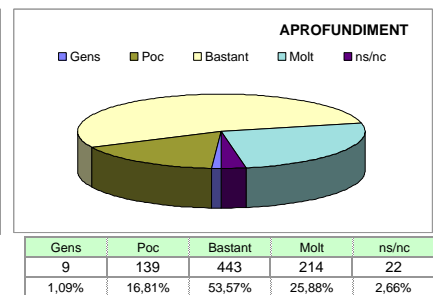
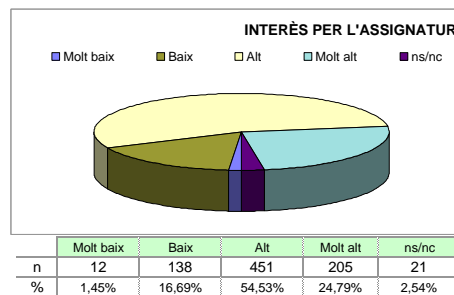
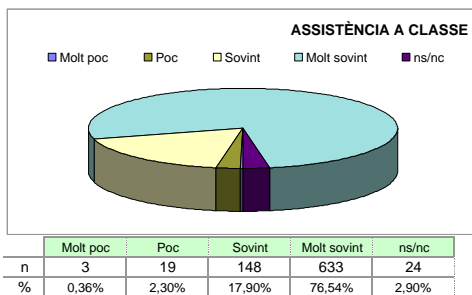
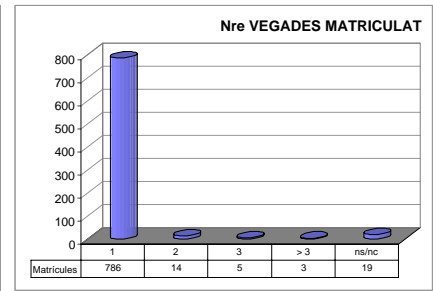
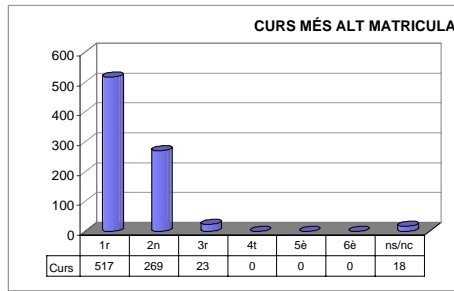
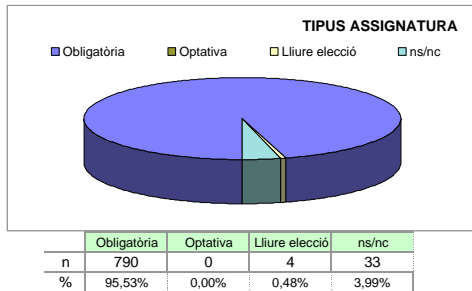
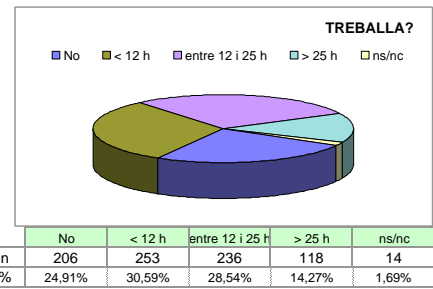
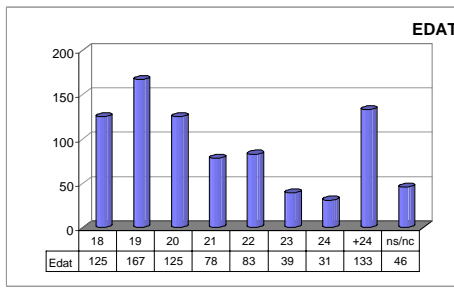
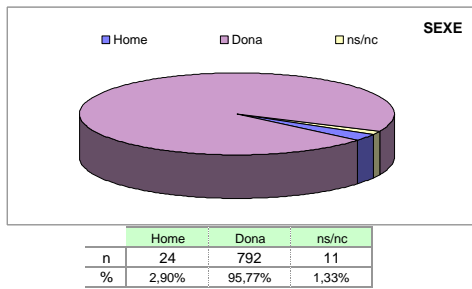
Cat_1. Saber - domini de la matèria (ítems 3 i 4)	8,04
Cat_2. Organització i planificació de l'actuació docent (ítems 1, 2 i 6)	7,52
Cat_3. L'exposició docent (ítems 5 i 9)	6,95
Cat_4. Metodologia i ús de recursos ... (ítems 7, 8 i 10)	7,11
Cat_5. Actituds en la interacció amb els estudiants ... (ítems 11, 14 i 15)	7,52
Cat_6. Avaluació dels aprenentatges (ítems 12 i 13)	7,10
Cat_7. Satisfacció global (ítem 16)	7,18

Gràfic de les mitjanes globals de cada categoria



Grups participants 30	Curs 2006 - 2007 2n semestre	Alumnat matriculat en els grups participants: 1.294 Nombre total d'enquestes empenades: 827	Percentatge de resposta 63,91%
---------------------------------	--	--	--

Anàlisi descriptiva de les dades identificadores de l'alumnat participant



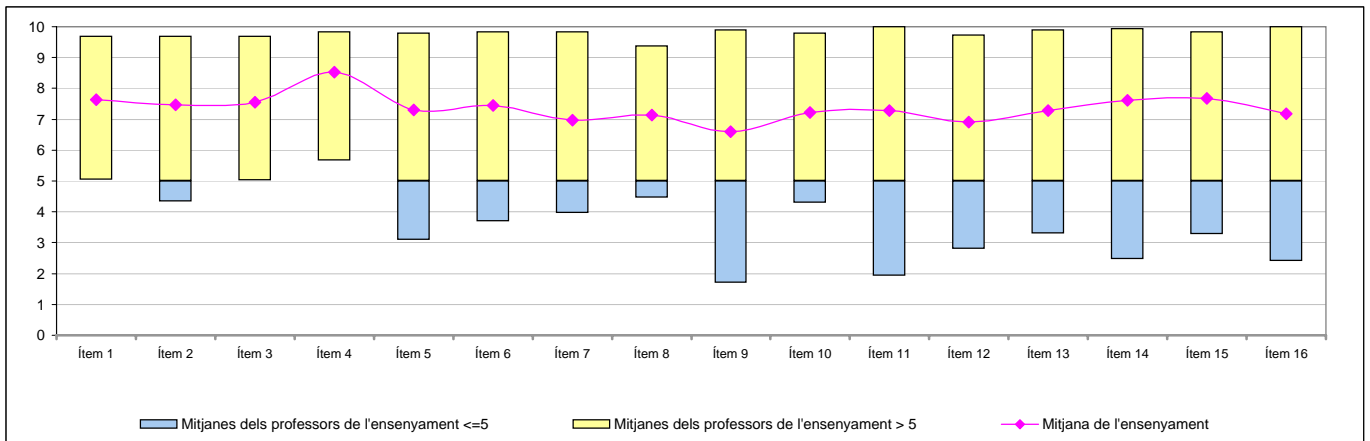
Taula d'estadístics descriptius

	respostes		ensenyament			
	nre.	%	mitjana	desviació	mínim	màxim
1 A l'inici del curs ha explicat amb claredat els objectius, el programa de l'assignatura i els criteris d'avaluació	821	99,3	7,63	1,95	0	10
2 Planifica adequadament el desenvolupament de l'assignatura (sessions, activitats, ritme)	818	98,9	7,47	2,11	0	10
3 Presenta una visió ampla de l'assignatura	819	99,0	7,55	2,03	0	10
4 Mostra un coneixement adequat de la matèria	819	99,0	8,52	1,81	0	10
5 Transmet amb claredat els continguts de l'assignatura	816	98,7	7,30	2,48	0	10
6 Mostra una actitud flexible introduint canvis raonables en el pla del curs, quan és necessari	820	99,2	7,46	2,31	0	10
7 La metodologia desenvolupada en l'assignatura ha estat adequada	819	99,0	6,97	2,44	0	10
8 El material d'estudi i de consulta proposat (bibliografia/documents/recursos didàctics, etc.) ha estat útil per a l'aprenentatge de l'assignatura	810	97,9	7,14	2,23	0	10
9 La seva manera d'explicar aconsegueix motivar l'alumnat	815	98,5	6,60	2,87	0	10
10 El tipus de treball realitzat (lectures, exercicis, estudis, pràctiques ...) ha contribuït a un bon aprenentatge de l'assignatura	819	99,0	7,22	2,29	0	10
11 Fomenta, facilita i crea un bon clima de treball i participació a classe	800	96,7	7,28	2,57	0	10
12 El volum de feina exigida és proporcional als crèdits de l'assignatura	817	98,8	6,92	2,55	0	10
13 El tipus d'avaluació previst (criteris i procediments) s'adequa a l'assignatura	811	98,1	7,27	2,38	0	10
14 Manté un bon clima de comunicació i relació amb els estudiants	730	88,3	7,61	2,65	0	10
15 Mostra interès perquè els alumnes aprenguin	812	98,2	7,68	2,46	0	10
16 En general, estic satisfet/a amb la qualitat del treball desenvolupat pel/per la professor/a	821	99,3	7,18	2,72	0	10

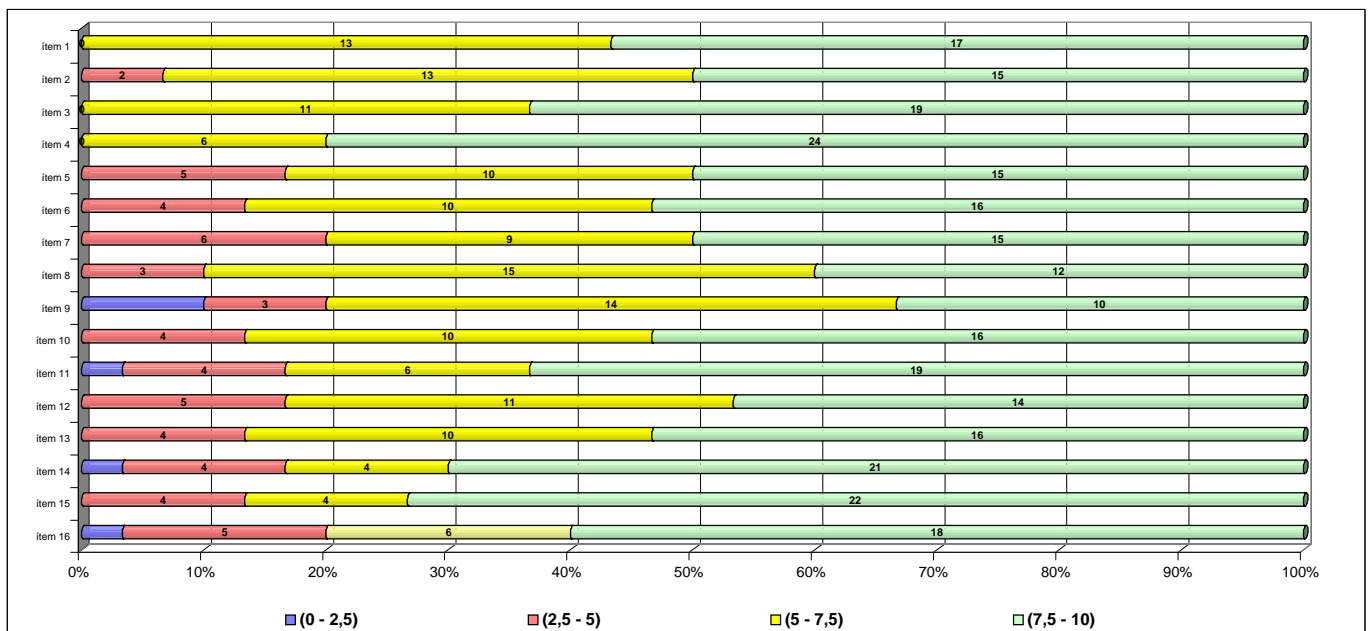
Taula de freqüències de les respostes (%)

	Escala de valoració										Mitjana	Desviació	
	← Totalment en desacord					→ Totalment d'acord							
	0	1	2	3	4	5	6	7	8	9			10
1 A l'inici del curs ha explicat amb claredat els objectius, el programa de l'assignatura i els criteris d'avaluació	n 4	4	6	16	21	59	96	147	142	176	150	7,63	1,95
	% 0,5	0,5	0,7	1,9	2,5	7,1	11,6	17,8	17,2	21,3	18,1		
2 Planifica adequadament el desenvolupament de l'assignatura (sessions, activitats, ritme)	n 6	2	13	24	33	58	91	144	144	146	157	7,47	2,11
	% 0,7	0,2	1,6	2,9	4,0	7,0	11,0	17,4	17,4	17,7	19,0		
3 Presenta una visió ampla de l'assignatura	n 3	9	11	13	23	62	89	141	168	151	149	7,55	2,03
	% 0,4	1,1	1,3	1,6	2,8	7,5	10,8	17,0	20,3	18,3	18,0		
4 Mostra un coneixement adequat de la matèria	n 3	6	4	8	11	20	39	91	124	196	317	8,52	1,81
	% 0,4	0,7	0,5	1,0	1,3	2,4	4,7	11,0	15,0	23,7	38,3		
5 Transmet amb claredat els continguts de l'assignatura	n 15	16	22	21	43	54	68	115	138	169	155	7,30	2,48
	% 1,8	1,9	2,7	2,5	5,2	6,5	8,2	13,9	16,7	20,4	18,7		
6 Mostra una actitud flexible introduint canvis raonables en el pla del curs, quan és necessari	n 12	8	19	23	20	65	86	113	142	169	163	7,46	2,31
	% 1,5	1,0	2,3	2,8	2,4	7,9	10,4	13,7	17,2	20,4	19,7		
7 La metodologia desenvolupada en l'assignatura ha estat adequada	n 18	16	22	31	31	68	99	143	132	146	113	6,97	2,44
	% 2,2	1,9	2,7	3,7	3,7	8,2	12,0	17,3	16,0	17,7	13,7		
8 El material d'estudi i de consulta proposat (bibliografia/documents/recursos didàctics, etc.) ha estat útil per a l'aprenentatge de l'assignatura	n 8	14	17	18	26	93	101	135	127	168	103	7,14	2,23
	% 1,0	1,7	2,1	2,2	3,1	11,2	12,2	16,3	15,4	20,3	12,5		
9 La seva manera d'explicar aconsegueix motivar l'alumnat	n 36	34	25	44	44	64	74	121	114	130	129	6,60	2,87
	% 4,4	4,1	3,0	5,3	5,3	7,7	8,9	14,6	13,8	15,7	15,6		
10 El tipus de treball realitzat (lectures, exercicis, estudis, pràctiques ...) ha contribuït a un bon aprenentatge de l'assignatura	n 9	11	17	27	38	68	92	131	131	174	121	7,22	2,29
	% 1,1	1,3	2,1	3,3	4,6	8,2	11,1	15,8	15,8	21,0	14,6		
11 Fomenta, facilita i crea un bon clima de treball i participació a classe	n 24	13	18	23	36	55	79	88	138	164	162	7,28	2,57
	% 2,9	1,6	2,2	2,8	4,4	6,7	9,6	10,6	16,7	19,8	19,6		
12 El volum de feina exigida és proporcional als crèdits de l'assignatura	n 20	20	25	30	38	76	78	133	129	152	116	6,92	2,55
	% 2,4	2,4	3,0	3,6	4,6	9,2	9,4	16,1	15,6	18,4	14,0		
13 El tipus d'avaluació previst (criteris i procediments) s'adequa a l'assignatura	n 11	17	18	26	29	68	75	108	159	165	135	7,27	2,38
	% 1,3	2,1	2,2	3,1	3,5	8,2	9,1	13,1	19,2	20,0	16,3		
14 Manté un bon clima de comunicació i relació amb els estudiants	n 24	18	16	11	19	50	43	68	119	162	200	7,61	2,65
	% 2,9	2,2	1,9	1,3	2,3	6,0	5,2	8,2	14,4	19,6	24,2		
15 Mostra interès perquè els alumnes aprenguin	n 21	11	10	20	26	49	66	81	128	191	209	7,68	2,46
	% 2,5	1,3	1,2	2,4	3,1	5,9	8,0	9,8	15,5	23,1	25,3		
16 En general, estic satisfet/a amb la qualitat del treball desenvolupat pel/per la professor/a	n 25	25	23	24	37	56	80	82	133	155	181	7,18	2,72
	% 3,0	3,0	2,8	2,9	4,5	6,8	9,7	9,9	16,1	18,7	21,9		

Gràfic de mitjanes: mitjana de l'ensenyament i mitjana mínima i màxima del professorat participant en l'enquesta



Distribució per intervals de les puntuacions mitjanes del professorat de l'ensenyament participant en l'enquesta



Agrupació dels ítems per categories

ENS:

MESTRE-ESPECIALITAT EDUCACIÓ INFANTIL

Cat_1. Saber - domini de la matèria (ítems 3 i 4)

Inclou el grau de confiança que té l'alumnat respecte del domini de la matèria que té el professor i dels coneixements que transmet a l'hora de donar una visió àmplia de la matèria.

Interval de les mitjanes	3. Presenta una visió àmplia de l'assignatura		4. Mostra un coneixement adequat de la matèria	
	freqüència	percentatge	freqüència	percentatge
(0 - 2,5)	0	0,00%	0	0,00%
(2,5 - 5)	0	0,00%	0	0,00%
(5 - 7,5)	11	36,67%	6	20,00%
(7,5 - 10)	19	63,33%	24	80,00%
Mitjana	MÍNIMA 5,03 MÀXIMA 9,68	GLOBAL 7,55	MÍNIMA 5,67 MÀXIMA 9,84	GLOBAL 8,52
Mitjana GLOBAL de la CATEGORIA			8,04	

Cat_2. Organització i planificació de l'actuació docent (ítems 1, 2 i 6)

Aquesta dimensió no avalua el Pla docent en si mateix (instrument a disposició de la comunitat universitària) sinó el que se'n deriva de l'aplicació a través de:

- La comunicació a l'alumnat, a l'inici del curs, del marc de referència del professor en relació amb els objectius, els criteris de l'organització i la seqüència de la matèria i el que s'espera de l'alumne i com serà avaluat.

- La capacitat de planificar adequadament el desenvolupament de l'assignatura i incloure-hi com a actitud important la flexibilitat o capacitat d'introduir canvis en el pla de curs inicial, de manera que es respecti el que és substancial a la matèria, segons la conjuntura del grup o altres situacions no previstes.

Interval de les mitjanes	1. A l'inici del curs ha explicat amb claredat els objectius, el programa de l'assignatura i els criteris d'avaluació		2. Planifica adequadament el desenvolupament de l'assignatura (sessions, activitats, ritme)		6. Mostra una actitud flexible introduint canvis raonables en el pla del curs, quan és necessari	
	freqüència	percentatge	freqüència	percentatge	freqüència	percentatge
(0 - 2,5)	0	0,00%	0	0,00%	0	0,00%
(2,5 - 5)	0	0,00%	2	6,67%	6	20,00%
(5 - 7,5)	13	43,33%	13	43,33%	9	30,00%
(7,5 - 10)	17	56,67%	15	50,00%	15	50,00%
Mitjana	MÍNIMA 5,05 MÀXIMA 9,68	GLOBAL 7,63	MÍNIMA 4,33 MÀXIMA 9,68	GLOBAL 7,47	MÍNIMA 3,10 MÀXIMA 9,79	GLOBAL 7,46
Mitjana GLOBAL de la CATEGORIA			7,52			

Cat_3. L'exposició docent (ítems 5 i 9)

Inclou dos aspectes implícits en l'actuació docent:

- La claredat de l'exposició, amb independència de la metodologia o del format de classe considerat (magistral, pràctiques, etc.)

- La motivació de l'alumnat o la capacitat de transmetre, a través de l'exposició docent, l'interès per l'assignatura.

Interval de les mitjanes	5. Transmet amb claredat els continguts de l'assignatura		9. La seva manera d'explicar aconsegueix motivar l'alumnat	
	freqüència	percentatge	freqüència	percentatge
(0 - 2,5)	0	0,00%	3	10,00%
(2,5 - 5)	5	16,67%	3	10,00%
(5 - 7,5)	10	33,33%	14	46,67%
(7,5 - 10)	15	50,00%	10	33,33%
Mitjana	MÍNIMA 3,10 MÀXIMA 9,79	GLOBAL 7,30	MÍNIMA 1,70 MÀXIMA 9,89	GLOBAL 6,60
Mitjana GLOBAL de la CATEGORIA			6,95	

Cat_4. Metodologia i ús de recursos en el procés d'ensenyament - aprenentatge (ítems 7, 8 i 10)

Suposa avaluar l'actuació del professor en relació amb:

- L'adequació de la metodologia o de les estratègies d'aprenentatge en el context de la classe o de la situació docent
- La capacitat d'orientar adequadament l'estudiant per desenvolupar les feines mitjançant diferents activitats i treballs
- La qualitat del material d'estudi i dels recursos aportats

7. La metodologia desenvolupada en l'assignatura ha estat adequada			8. El material d'estudi i de consulta proposat (bibliografia, documents, recursos didàctics, etc.) ha estat útil per a l'aprenentatge de l'assignatura			10. El tipus de treball realitzat (lectures, exercicis, estudis, pràctiques, etc.) ha contribuït a un bon aprenentatge de l'assignatura		
Intervals de les mitjanes	freqüència	percentatge	freqüència	percentatge	freqüència	percentatge		
(0 - 2,5)	0	0,00%	0	0,00%	0	0,00%		
(2,5 - 5)	6	20,00%	3	10,00%	4	13,33%		
(5 - 7,5)	9	30,00%	15	50,00%	10	33,33%		
(7,5 - 10)	15	50,00%	12	40,00%	16	53,33%		
Mitjana	MÍNIMA 3,95 MÀXIMA 9,84	GLOBAL 6,97	MÍNIMA 4,47 MÀXIMA 9,37	GLOBAL 7,14	MÍNIMA 4,29 MÀXIMA 9,79	GLOBAL 7,22		
Mitjana GLOBAL de la CATEGORIA			7,11					

Cat_5. Actituds del professorat en la interacció amb els estudiants, tant en el context de grup classe com en l'atenció individualitzada (ítems 11,14 i 15)

Inclou els següents aspectes:

- Actitud de respecte i de receptivitat vers l'alumnat
- Implicació personal amb el progrés dels estudiants en el procés d'aprenentatge
- Capacitat de promoure un clima de classe participatiu

11. Fomenta, facilita i crea un bon clima de treball i participació a classe			14. Manté un bon clima de comunicació i relació amb els estudiants			15. Mostra interès perquè els alumnes aprenguin		
Intervals de les mitjanes	freqüència	percentatge	freqüència	percentatge	freqüència	percentatge		
(0 - 2,5)	1	3,33%	1	3,33%	0	0,00%		
(2,5 - 5)	4	13,33%	4	13,33%	4	13,33%		
(5 - 7,5)	6	20,00%	4	13,33%	4	13,33%		
(7,5 - 10)	19	63,33%	21	70,00%	22	73,33%		
Mitjana	MÍNIMA 1,94 MÀXIMA 10,00	GLOBAL 7,28	MÍNIMA 2,46 MÀXIMA 9,95	GLOBAL 7,61	MÍNIMA 3,27 MÀXIMA 9,84	GLOBAL 7,68		
Mitjana GLOBAL de la CATEGORIA			7,52					

Cat_6. Avaluació dels aprenentatges (ítems 12 i 13)

Inclou els següents aspectes:

- Coherència de les demandes de treball en relació amb els crèdits de l'assignatura i del treball desenvolupat.
- Adequació dels criteris i dels procediments d'avaluació previstos a la naturalesa i al desenvolupament de la matèria

Cat_7. Satisfacció global (ítem 16)

Valoració global amb la qualitat de l'actuació docent del professorat

12. El volum de feina exigida és proporcional als crèdits de l'assignatura			13. El tipus d'avaluació previst (criteris i procediments) s'adequa a l'assignatura			16. En general, estic satisfet/a amb la qualitat del treball desenvolupat pel/per la professor/professora		
Intervals de les mitjanes	freqüència	percentatge	freqüència	percentatge	freqüència	percentatge		
(0 - 2,5)	0	0,00%	0	0,00%	1	3,33%		
(2,5 - 5)	5	16,67%	4	13,33%	5	0,00%		
(5 - 7,5)	11	36,67%	10	33,33%	6	20,00%		
(7,5 - 10)	14	46,67%	16	53,33%	18	60,00%		
Mitjana	MÍNIMA 2,80 MÀXIMA 9,74	GLOBAL 6,92	MÍNIMA 3,30 MÀXIMA 9,89	GLOBAL 7,27	MÍNIMA 2,40 MÀXIMA 10,00	GLOBAL 7,18		
Mitjana GLOBAL de la CATEGORIA			7,10			7,18		

Grups participants
30

Curs 2006 - 2007
2n semestre

Alumnat matriculat en el grup participant: 1.294
Nombre d'enquestes emplenades: 827

Percentatge de resposta
63,91%

RESULTATS PREGUNTES ESPECÍFIQUES DE L'ENSENYAMENT :

MESTRE-ESPECIALITAT EDUCACIÓ INFANTIL

Pregunta 17

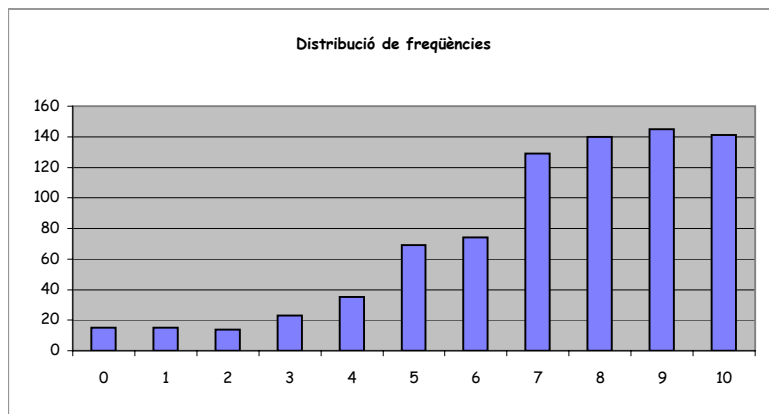
Mostra un especial interès per aconseguir l'equilibri entre la teoria i la pràctica

Taula d'estadístics descriptius

respostes		ensenyament			
nre.	%	mitjana	desviació	mínim	màxim
800	96,7	7,22	2,40	0	10

Taula de freqüències

		Escala de valoració												
		0	1	2	3	4	5	6	7	8	9	10		
n		15	15	14	23	35	69	74	129	140	145	141		
%		1,8	1,8	1,7	2,8	4,2	8,3	8,9	15,6	16,9	17,5	17,0		



Pregunta 18

El plantejament de l'assignatura ajuda a fomentar l'autonomia en l'aprenentatge

Taula d'estadístics descriptius

respostes		ensenyament			
nre.	%	mitjana	desviació	mínim	màxim
808	97,7	7,23	2,39	0	10

Taula de freqüències

		Escala de valoració												
		0	1	2	3	4	5	6	7	8	9	10		
n		13	20	16	19	36	55	84	132	153	142	138		
%		1,6	2,4	1,9	2,3	4,4	6,7	10,2	16,0	18,5	17,2	16,7		

