

MESTRE-ESPECIALITAT EDUCACIÓ FÍSICA

1r semestre

2n semestre

INFORME AGREGAT D'ENSENYAMENT

MESTRE-ESPECIALITAT EDUCACIÓ FÍSICA

El professorat que ha impartit docència en l'ensenyament de MESTRE-ESPECIALITAT EDUCACIÓ FÍSICA el 1r semestre del curs 2006 - 2007, està adscrit al/als departament/s de TEORIA SOCIOLÒGICA, FILOSOFIA DEL DRET I METODOLOGIA DE LES C. SOCIALS - TEORIA I HISTÒRIA DE L'EDUCACIÓ - DIDÀCTICA I ORGANITZACIÓ EDUCATIVA - DIDÀCTICA DE LES CIÈNCIES EXPERIMENTALS I LA MATEMÀTICA - DIDÀCTICA DE LA LLENGUA I LA LITERATURA - DIDÀCTICA DE L'EXPRESSIÓ MUSICAL I CORPORAL. Aquest professorat va estar seleccionat prèviament en la planificació tramesa a la IAP.

L'enquesta s'ha realitzat a 12 grups classe i s'han recollit 319 respostes sobre un potencial de 692 respostes possibles (equivalents a la suma total dels estudiants matriculats en el conjunt dels grups participants), cosa que representa un 46,10 % de resposta vàlida.

S'han elaborat informes corresponents a l'actuació docent de 12 professors i professores, que han impartit 7 assignatures diferents. Quan el nombre de respostes rebudes ha estat inferior a 10, s'ha procedit a elaborar l'informe corresponent si es donaven simultàniament les condicions següents: una participació més gran o igual al 30 % dels estudiants matriculats, un error mostral més petit o igual al 0,30, i un nombre d'estudiants matriculats igual o superior a 5.

Descripció de l'informe

L'informe s'estructura en els apartats següents:

1. Síntesi dels principals resultats.
2. Informe de l'ensenyament. Similar al que presenta cadascun dels professors; inclou l'anàlisi descriptiva de les dades identificadores de l'alumnat participant, la taula d'estadístics descriptius, la taula de freqüències de les respostes, el gràfic de mitjanes i la distribució per intervals de les puntuacions mitjanes del professorat participant.
3. Agrupació dels ítems per categories. En aquest cas, els 16 ítems de l'enquesta s'han agrupat en 7 categories segons la definició especificada en el manual d'avaluació. L'agrupació ha estat la següent:
 - Saber - domini de la matèria (ítems 3 i 4)
 - Organització i planificació de l'actuació docent (ítems 1, 2 i 6)
 - L'exposició docent (ítems 5 i 9)
 - Metodologia i ús dels recursos en el procés d'ensenyament - aprenentatge (ítems 7, 8 i 10)
 - Actituds del professorat en la interacció amb els estudiants, tant en el context de grup classe com en l'atenció individualitzada (ítems 11, 14 i 15)
 - Avaluació dels aprenentatges (ítems 12 i 13)
 - Satisfacció global (ítem 16)

Es presenta, sobre cada categoria, la distribució de mitjanes en els intervals següents: (0 - 2,5), (2,5 - 5), (5 - 7,5) i (7,5 - 10) així com la mitjana màxima, la mitjana mínima i la mitjana global de la categoria.

1. Síntesi dels principals resultats

Caracterització de la mostra

Del total d'alumnat que ha participat en l'enquesta, un 51 % han estat dones. La mitjana d'edat se situa en els 21 anys, l'edat mínima és 17 anys i la màxima 45. Pel que fa a la situació laboral, un 75,55 % manifesta que treballa i un 17,84 % d'aquests ho fa en una jornada de més de 25 hores.

Respecte al tipus d'assignatura, un 94,67 % dels estudiants les ha cursat com a obligatòries i un 0,31 % les ha triat com a optatives. Tanmateix, s'han matriculat per primera vegada el 91,54 % dels estudiants i un 4,39 % ho ha fet dues o més vegades en la mateixa assignatura.

El 70,53 % dels estudiants afirma que ha assistit a classe molt sovint. Pel que fa a l'interès per l'assignatura, un 15,99 % manifesta que té un interès molt alt. Finalment, un 15,99 % considera que ha aprofundit molt en el contingut d'aquesta.

Valoració dels ítems

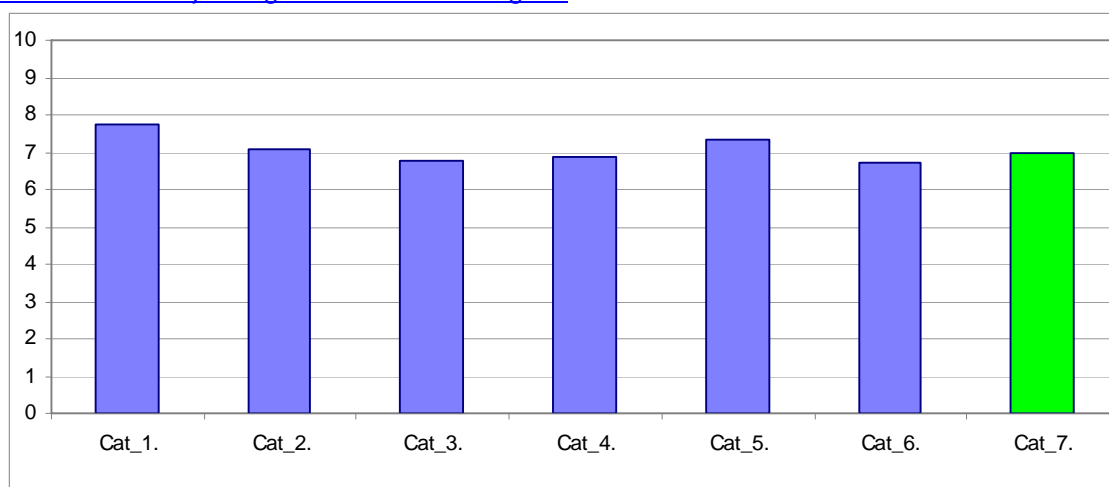
En una escala de valoració d'entre 0 i 10 (totalment en desacord - totalment d'acord), l'**ítem que s'ha valorat millor** ha estat l'Ítem 4: "Mostra un coneixement adequat de la matèria", amb una mitjana de 8,24. Per contra, l'ítem amb una valoració més baixa ha estat l'Ítem 9: "La seva manera d'explicar aconsegueix motivar l'alumnat", amb una mitjana de 6,52.

L'ítem de satisfacció global ("En general, estic satisfet/a amb la qualitat del treball desenvolupat per/per la professor/professora") presenta una mitjana de 6,99 amb una desviació de $\pm 2,64$ en el total de la mostra de l'ensenyament.

Taula resum de l'agrupació dels ítems per categories i gràfic de mitjanes

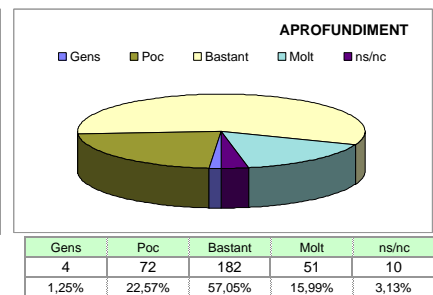
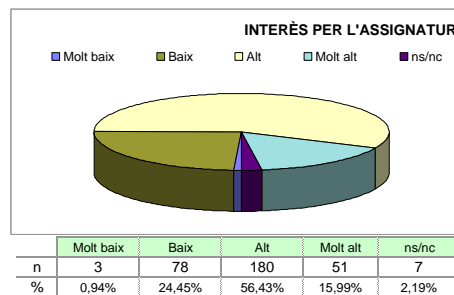
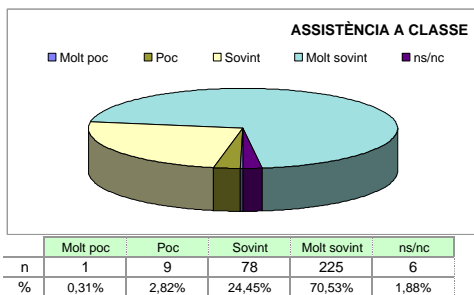
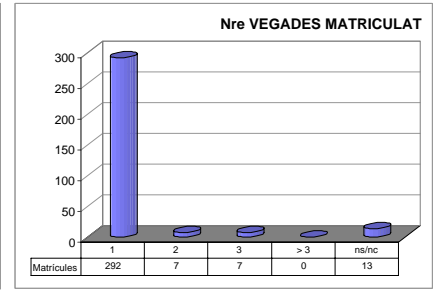
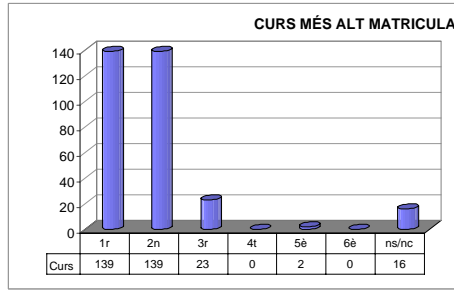
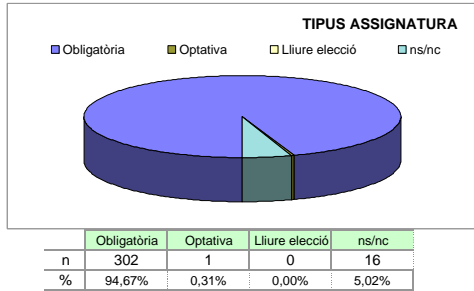
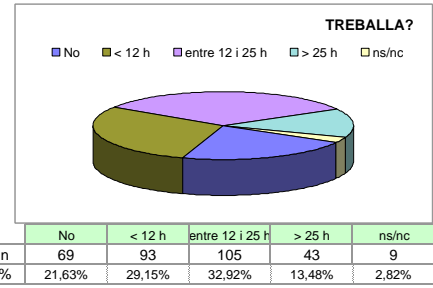
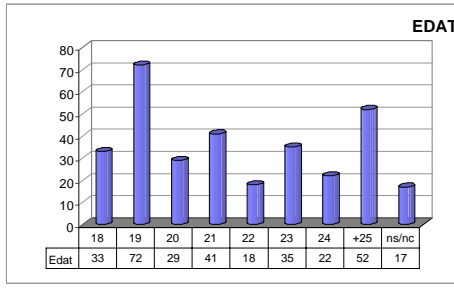
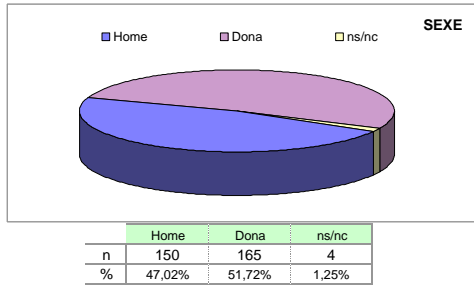
Cat_1. Saber - domini de la matèria (ítems 3 i 4)	7,72
Cat_2. Organització i planificació de l'actuació docent (ítems 1, 2 i 6)	7,06
Cat_3. L'exposició docent (ítems 5 i 9)	6,78
Cat_4. Metodologia i ús de recursos ... (ítems 7, 8 i 10)	6,88
Cat_5. Actituds en la interacció amb els estudiants ... (ítems 11, 14 i 15)	7,35
Cat_6. Avaluació dels aprenentatges (ítems 12 i 13)	6,72
Cat_7. Satisfacció global (ítem 16)	6,99

Gràfic de les mitjanes globals de cada categoria



Grups participants 12	Curs 2006 - 2007 1r semestre	Alumnat matriculat en els grups participants: 692 Nombre total d'enquestes empenades: 319	Percentatge de resposta 46,10%
---------------------------------	--	--	--

Anàlisi descriptiva de les dades identificadores de l'alumnat participant



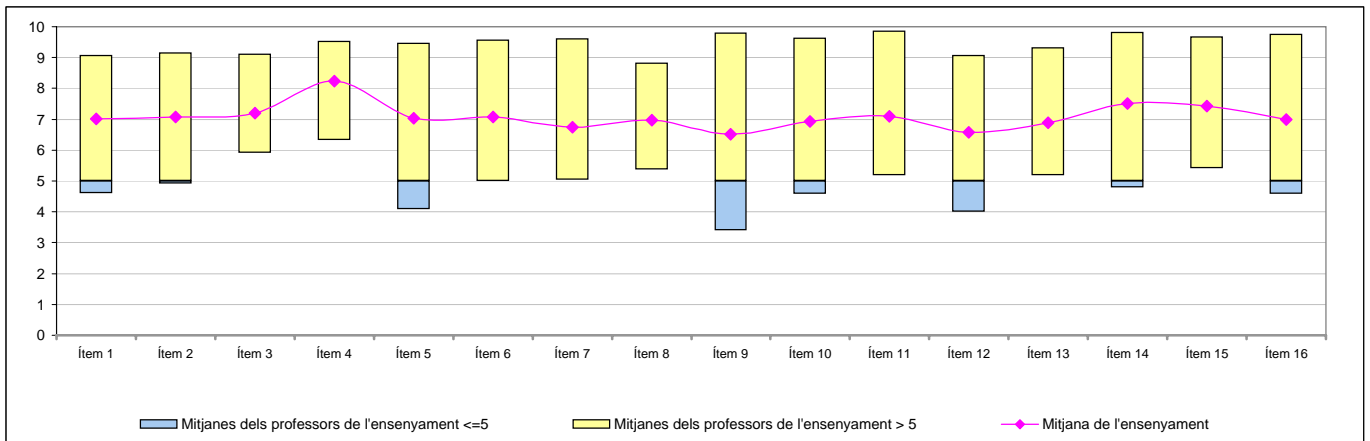
Taula d'estadístics descriptius

	respostes		ensenyament			
	nre.	%	mitjana	desviació	mínim	màxim
1 A l'inici del curs ha explicat amb claredat els objectius, el programa de l'assignatura i els criteris d'avaluació	311	97,5	7,02	2,34	0	10
2 Planifica adequadament el desenvolupament de l'assignatura (sessions, activitats, ritme)	315	98,7	7,07	2,25	0	10
3 Presenta una visió ampla de l'assignatura	313	98,1	7,19	2,04	0	10
4 Mostra un coneixement adequat de la matèria	317	99,4	8,24	1,85	0	10
5 Transmet amb claredat els continguts de l'assignatura	314	98,4	7,04	2,47	0	10
6 Mostra una actitud flexible introduint canvis raonables en el pla del curs, quan és necessari	318	99,7	7,08	2,36	0	10
7 La metodologia desenvolupada en l'assignatura ha estat adequada	312	97,8	6,74	2,45	0	10
8 El material d'estudi i de consulta proposat (bibliografia/documents/recursos didàctics, etc.) ha estat útil per a l'aprenentatge de l'assignatura	314	98,4	6,97	2,22	0	10
9 La seva manera d'explicar aconsegueix motivar l'alumnat	315	98,7	6,52	2,86	0	10
10 El tipus de treball realitzat (lectures, exercicis, estudis, pràctiques ...) ha contribuït a un bon aprenentatge de l'assignatura	311	97,5	6,93	2,46	0	10
11 Fomenta, facilita i crea un bon clima de treball i participació a classe	310	97,2	7,10	2,62	0	10
12 El volum de feina exigida és proporcional als crèdits de l'assignatura	311	97,5	6,57	2,65	0	10
13 El tipus d'avaluació previst (criteris i procediments) s'adequa a l'assignatura	309	96,9	6,88	2,56	0	10
14 Manté un bon clima de comunicació i relació amb els estudiants	312	97,8	7,51	2,53	0	10
15 Mostra interès perquè els alumnes aprenguin	317	99,4	7,42	2,32	0	10
16 En general, estic satisfet/a amb la qualitat del treball desenvolupat pel/per la professor/a	311	97,5	6,99	2,64	0	10

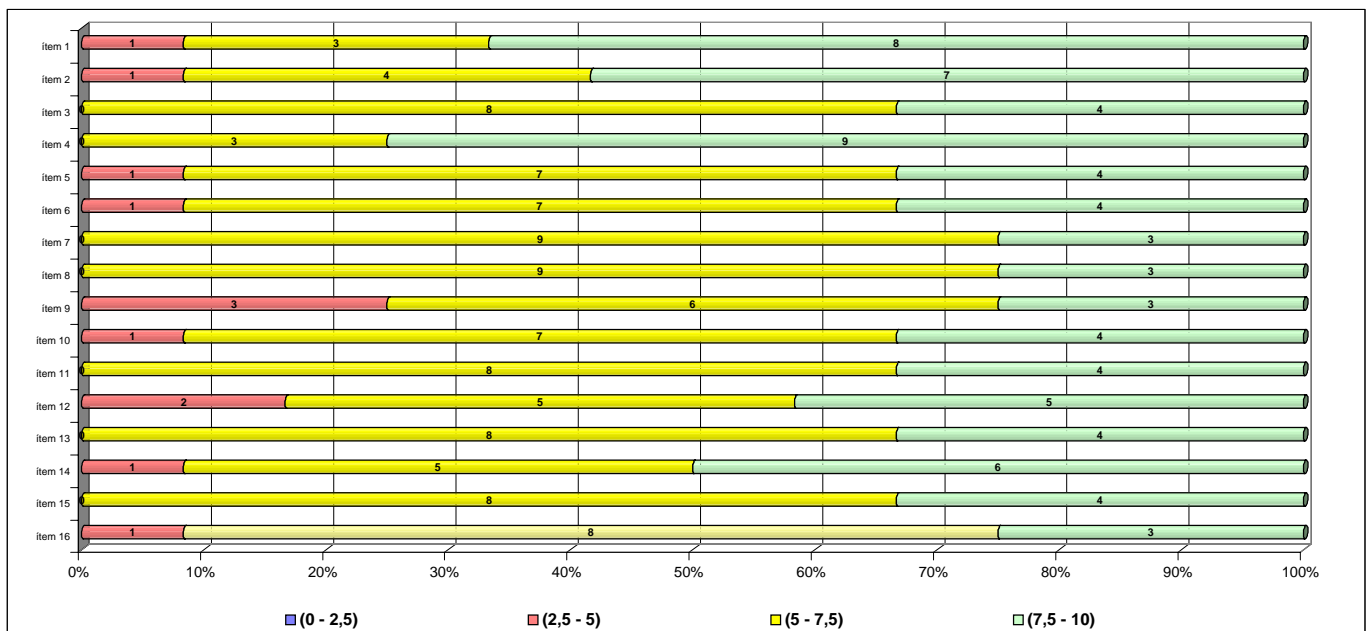
Taula de freqüències de les respostes (%)

	Escala de valoració											Mitjana	Desviació
	← Totalment en desacord										Totalment d'acord →		
	0	1	2	3	4	5	6	7	8	9	10		
1 A l'inici del curs ha explicat amb claredat els objectius, el programa de l'assignatura i els criteris d'avaluació	n 2	4	10	13	18	29	39	42	62	41	51	7,02	2,34
	% 0,6	1,3	3,1	4,1	5,6	9,1	12,2	13,2	19,4	12,9	16,0		
2 Planifica adequadament el desenvolupament de l'assignatura (sessions, activitats, ritme)	n 1	4	7	11	24	31	33	48	57	54	45	7,07	2,25
	% 0,3	1,3	2,2	3,4	7,5	9,7	10,3	15,0	17,9	16,9	14,1		
3 Presenta una visió ampla de l'assignatura	n 3	2	2	9	12	33	40	58	67	47	40	7,19	2,04
	% 0,9	0,6	0,6	2,8	3,8	10,3	12,5	18,2	21,0	14,7	12,5		
4 Mostra un coneixement adequat de la matèria	n 1	3	3	1	4	13	18	45	62	70	97	8,24	1,85
	% 0,3	0,9	0,9	0,3	1,3	4,1	5,6	14,1	19,4	21,9	30,4		
5 Transmet amb claredat els continguts de l'assignatura	n 7	4	7	10	17	34	36	48	41	55	55	7,04	2,47
	% 2,2	1,3	2,2	3,1	5,3	10,7	11,3	15,0	12,9	17,2	17,2		
6 Mostra una actitud flexible introduint canvis raonables en el pla del curs, quan és necessari	n 5	2	6	12	24	28	36	50	52	48	55	7,08	2,36
	% 1,6	0,6	1,9	3,8	7,5	8,8	11,3	15,7	16,3	15,0	17,2		
7 La metodologia desenvolupada en l'assignatura ha estat adequada	n 7	4	7	14	25	31	42	52	43	43	44	6,74	2,45
	% 2,2	1,3	2,2	4,4	7,8	9,7	13,2	16,3	13,5	13,5	13,8		
8 El material d'estudi i de consulta proposat (bibliografia/documents/recursos didàctics, etc.) ha estat útil per a l'aprenentatge de l'assignatura	n 5	4	4	13	9	36	43	54	67	40	39	6,97	2,22
	% 1,6	1,3	1,3	4,1	2,8	11,3	13,5	16,9	21,0	12,5	12,2		
9 La seva manera d'explicar aconsegueix motivar l'alumnat	n 14	9	9	18	22	38	30	47	32	30	66	6,52	2,86
	% 4,4	2,8	2,8	5,6	6,9	11,9	9,4	14,7	10,0	9,4	20,7		
10 El tipus de treball realitzat (lectures, exercicis, estudis, pràctiques ...) ha contribuït a un bon aprenentatge de l'assignatura	n 7	4	10	9	20	27	40	43	56	49	46	6,93	2,46
	% 2,2	1,3	3,1	2,8	6,3	8,5	12,5	13,5	17,6	15,4	14,4		
11 Fomenta, facilita i crea un bon clima de treball i participació a classe	n 8	7	8	7	13	37	34	44	32	47	73	7,10	2,62
	% 2,5	2,2	2,5	2,2	4,1	11,6	10,7	13,8	10,0	14,7	22,9		
12 El volum de feina exigit és proporcional als crèdits de l'assignatura	n 11	6	14	11	22	39	21	54	47	47	39	6,57	2,65
	% 3,4	1,9	4,4	3,4	6,9	12,2	6,6	16,9	14,7	14,7	12,2		
13 El tipus d'avaluació previst (criteris i procediments) s'adequa a l'assignatura	n 10	4	9	10	18	32	30	52	48	46	50	6,88	2,56
	% 3,1	1,3	2,8	3,1	5,6	10,0	9,4	16,3	15,0	14,4	15,7		
14 Manté un bon clima de comunicació i relació amb els estudiants	n 9	5	3	10	12	20	20	43	61	44	85	7,51	2,53
	% 2,8	1,6	0,9	3,1	3,8	6,3	6,3	13,5	19,1	13,8	26,6		
15 Mostra interès perquè els alumnes aprenguin	n 4	3	6	12	8	27	32	49	58	44	74	7,42	2,32
	% 1,3	0,9	1,9	3,8	2,5	8,5	10,0	15,4	18,2	13,8	23,2		
16 En general, estic satisfet/a amb la qualitat del treball desenvolupat pel/per la professor/a	n 10	6	9	8	16	31	38	41	37	54	61	6,99	2,64
	% 3,1	1,9	2,8	2,5	5,0	9,7	11,9	12,9	11,6	16,9	19,1		

Gràfic de mitjanes: mitjana de l'ensenyament i mitjana mínima i màxima del professorat participant en l'enquesta



Distribució per intervals de les puntuacions mitjanes del professorat de l'ensenyament participant en l'enquesta



Agrupació dels ítems per categories

ENS:

MESTRE-ESPECIALITAT EDUCACIÓ FÍSICA

Cat_1. Saber - domini de la matèria (ítems 3 i 4)

Inclou el grau de confiança que té l'alumnat respecte del domini de la matèria que té el professor i dels coneixements que transmet a l'hora de donar una visió àmplia de la matèria.

Interval de les mitjanes	3. Presenta una visió àmplia de l'assignatura		4. Mostra un coneixement adequat de la matèria	
	freqüència	percentatge	freqüència	percentatge
(0 - 2,5)	0	0,00%	0	0,00%
(2,5 - 5)	0	0,00%	0	0,00%
(5 - 7,5)	8	66,67%	3	25,00%
(7,5 - 10)	4	33,33%	9	75,00%
Mitjana	MÍNIMA 5,91 MÀXIMA 9,12	GLOBAL 7,19	MÍNIMA 6,32 MÀXIMA 9,53	GLOBAL 8,24
Mitjana GLOBAL de la CATEGORIA			7,72	

Cat_2. Organització i planificació de l'actuació docent (ítems 1, 2 i 6)

Aquesta dimensió no avalua el Pla docent en si mateix (instrument a disposició de la comunitat universitària) sinó el que se'n deriva de l'aplicació a través de:

- La comunicació a l'alumnat, a l'inici del curs, del marc de referència del professor en relació amb els objectius, els criteris de l'organització i la seqüència de la matèria i el que s'espera de l'alumne i com serà avaluat.

- La capacitat de planificar adequadament el desenvolupament de l'assignatura i incloure-hi com a actitud important la flexibilitat o capacitat d'introduir canvis en el pla de curs inicial, de manera que es respecti el que és substancial a la matèria, segons la conjuntura del grup o altres situacions no previstes.

Interval de les mitjanes	1. A l'inici del curs ha explicat amb claredat els objectius, el programa de l'assignatura i els criteris d'avaluació		2. Planifica adequadament el desenvolupament de l'assignatura (sessions, activitats, ritme)		6. Mostra una actitud flexible introduint canvis raonables en el pla del curs, quan és necessari	
	freqüència	percentatge	freqüència	percentatge	freqüència	percentatge
(0 - 2,5)	0	0,00%	0	0,00%	0	0,00%
(2,5 - 5)	1	8,33%	1	8,33%	0	0,00%
(5 - 7,5)	3	25,00%	4	33,33%	9	75,00%
(7,5 - 10)	8	66,67%	7	58,33%	3	25,00%
Mitjana	MÍNIMA 4,61 MÀXIMA 9,06	GLOBAL 7,02	MÍNIMA 4,92 MÀXIMA 9,15	GLOBAL 7,07	MÍNIMA 4,09 MÀXIMA 9,47	GLOBAL 7,08
Mitjana GLOBAL de la CATEGORIA			7,06			

Cat_3. L'exposició docent (ítems 5 i 9)

Inclou dos aspectes implícits en l'actuació docent:

- La claredat de l'exposició, amb independència de la metodologia o del format de classe considerat (magistral, pràctiques, etc.)

- La motivació de l'alumnat o la capacitat de transmetre, a través de l'exposició docent, l'interès per l'assignatura.

Interval de les mitjanes	5. Transmet amb claredat els continguts de l'assignatura		9. La seva manera d'explicar aconsegueix motivar l'alumnat	
	freqüència	percentatge	freqüència	percentatge
(0 - 2,5)	0	0,00%	0	0,00%
(2,5 - 5)	1	8,33%	3	25,00%
(5 - 7,5)	7	58,33%	6	50,00%
(7,5 - 10)	4	33,33%	3	25,00%
Mitjana	MÍNIMA 4,09 MÀXIMA 9,47	GLOBAL 7,04	MÍNIMA 3,41 MÀXIMA 9,79	GLOBAL 6,52
Mitjana GLOBAL de la CATEGORIA			6,78	

Cat_4. Metodologia i ús de recursos en el procés d'ensenyament - aprenentatge (ítems 7, 8 i 10)

Suposa avaluar l'actuació del professor en relació amb:

- L'adequació de la metodologia o de les estratègies d'aprenentatge en el context de la classe o de la situació docent
- La capacitat d'orientar adequadament l'estudiant per desenvolupar les feines mitjançant diferents activitats i treballs
- La qualitat del material d'estudi i dels recursos aportats

7. La metodologia desenvolupada en l'assignatura ha estat adequada			8. El material d'estudi i de consulta proposat (bibliografia, documents, recursos didàctics, etc.) ha estat útil per a l'aprenentatge de l'assignatura			10. El tipus de treball realitzat (lectures, exercicis, estudis, pràctiques, etc.) ha contribuït a un bon aprenentatge de l'assignatura		
Intervals de les mitjanes	freqüència	percentatge	freqüència	percentatge	freqüència	percentatge		
(0 - 2,5)	0	0,00%	0	0,00%	0	0,00%		
(2,5 - 5)	0	0,00%	0	0,00%	1	8,33%		
(5 - 7,5)	9	75,00%	9	75,00%	7	58,33%		
(7,5 - 10)	3	25,00%	3	25,00%	4	33,33%		
Mitjana	MÍNIMA 5,05 MÀXIMA 9,61	GLOBAL 6,74	MÍNIMA 5,36 MÀXIMA 8,82	GLOBAL 6,97	MÍNIMA 4,59 MÀXIMA 9,62	GLOBAL 6,93		
Mitjana GLOBAL de la CATEGORIA			6,88					

Cat_5. Actituds del professorat en la interacció amb els estudiants, tant en el context de grup classe com en l'atenció individualitzada (ítems 11,14 i 15)

Inclou els següents aspectes:

- Actitud de respecte i de receptivitat vers l'alumnat
- Implicació personal amb el progrés dels estudiants en el procés d'aprenentatge
- Capacitat de promoure un clima de classe participatiu

11. Fomenta, facilita i crea un bon clima de treball i participació a classe			14. Manté un bon clima de comunicació i relació amb els estudiants			15. Mostra interès perquè els alumnes aprenguin		
Intervals de les mitjanes	freqüència	percentatge	freqüència	percentatge	freqüència	percentatge		
(0 - 2,5)	0	0,00%	0	0,00%	0	0,00%		
(2,5 - 5)	0	0,00%	1	8,33%	0	0,00%		
(5 - 7,5)	8	66,67%	5	41,67%	8	66,67%		
(7,5 - 10)	4	33,33%	6	50,00%	4	33,33%		
Mitjana	MÍNIMA 5,19 MÀXIMA 9,85	GLOBAL 7,10	MÍNIMA 4,80 MÀXIMA 9,82	GLOBAL 7,51	MÍNIMA 5,41 MÀXIMA 9,68	GLOBAL 7,42		
Mitjana GLOBAL de la CATEGORIA			7,35					

Cat_6. Avaluació dels aprenentatges (ítems 12 i 13)

Inclou els següents aspectes:

- Coherència de les demandes de treball en relació amb els crèdits de l'assignatura i del treball desenvolupat.
- Adequació dels criteris i dels procediments d'avaluació previstos a la naturalesa i al desenvolupament de la matèria

Cat_7. Satisfacció global (ítem 16)

Valoració global amb la qualitat de l'actuació docent del professorat

12. El volum de feina exigida és proporcional als crèdits de l'assignatura			13. El tipus d'avaluació previst (criteris i procediments) s'adequa a l'assignatura			16. En general, estic satisfet/a amb la qualitat del treball desenvolupat pel/per la professor/professora		
Intervals de les mitjanes	freqüència	percentatge	freqüència	percentatge	freqüència	percentatge		
(0 - 2,5)	0	0,00%	0	0,00%	0	0,00%		
(2,5 - 5)	2	16,67%	0	0,00%	1	0,00%		
(5 - 7,5)	5	41,67%	8	66,67%	8	66,67%		
(7,5 - 10)	5	41,67%	4	33,33%	3	25,00%		
Mitjana	MÍNIMA 4,00 MÀXIMA 9,06	GLOBAL 6,57	MÍNIMA 5,18 MÀXIMA 9,32	GLOBAL 6,88	MÍNIMA 4,59 MÀXIMA 9,76	GLOBAL 6,99		
Mitjana GLOBAL de la CATEGORIA			6,72			6,99		

Grups participants
12

Curs 2006 - 2007
1r semestre

Alumnat matriculat en el grup participant: 692
Nombre d'enquestes emplenades: 319

Percentatge de resposta
46,10%

RESULTATS PREGUNTES ESPECÍFIQUES DE L'ENSENYAMENT :

MESTRE-ESPECIALITAT EDUCACIÓ FÍSICA

Pregunta 17

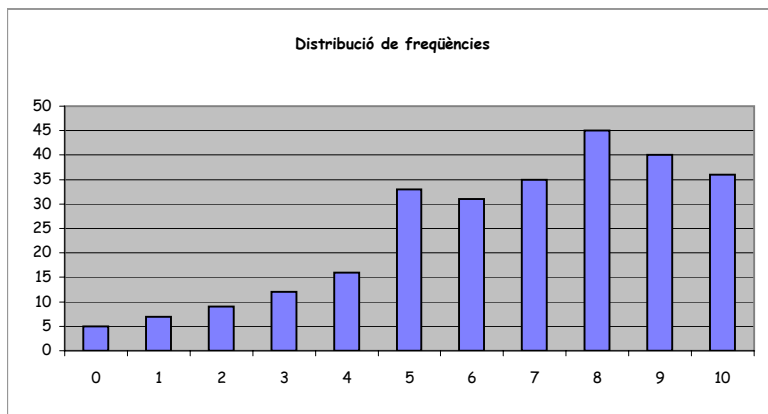
Mostra un especial interès per aconseguir l'equilibri entre la teoria i la pràctica

Taula d'estadístics descriptius

respostes		ensenyament			
nre.	%	mitjana	desviació	mínim	màxim
269	84,3	6,70	2,54	0	10

Taula de freqüències

		Escala de valoració												
		←										→		
		gens										totalment		
		0	1	2	3	4	5	6	7	8	9	10		
n		5	7	9	12	16	33	31	35	45	40	36		
%		1,6	2,2	2,8	3,8	5,0	10,3	9,7	11,0	14,1	12,5	11,3		



Pregunta 18

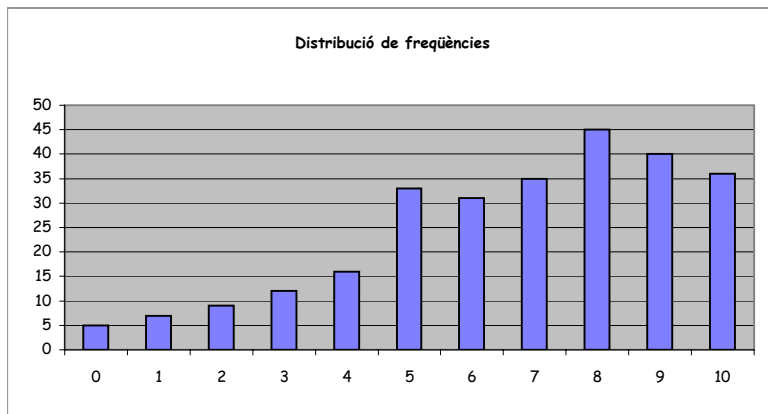
El plantejament de l'assignatura ajuda a fomentar l'autonomia en l'aprenentatge

Taula d'estadístics descriptius

respostes		ensenyament			
nre.	%	mitjana	desviació	mínim	màxim
262	82,1	6,72	2,37	0	10

Taula de freqüències

		Escala de valoració												
		←										→		
		gens										totalment		
		0	1	2	3	4	5	6	7	8	9	10		
n		4	4	7	9	20	35	33	37	45	37	31		
%		1,3	1,3	2,2	2,8	6,3	11,0	10,3	11,6	14,1	11,6	9,7		



INFORME AGREGAT D'ENSENYAMENT

MESTRE-ESPECIALITAT EDUCACIÓ FÍSICA

El professorat que ha impartit docència en l'ensenyament de MESTRE-ESPECIALITAT EDUCACIÓ FÍSICA el 2n semestre del curs 2006-2007, està adscrit al/als departament/s de FILOLOGIA HISPÀNICA - FILOLOGIA CATALANA - PSICOLOGIA EVOLUTIVA I DE L'EDUCACIÓ - MÈTODES D'INVESTIGACIÓ I DIAGNÒSTIC EN EDUCACIÓ - DIDÀCTICA I ORGANITZACIÓ EDUCATIVA - DIDÀCTICA DE LES CIÈNCIES EXPERIMENTALS I LA MATEMÀTICA - DIDÀCTICA DE L'EXPRESSIÓ MUSICAL I CORPORAL - DIDÀCTICA DE L'EDUCACIÓ VISUAL I PLÀSTICA. Aquest professorat va estar seleccionat prèviament en la planificació tramesa a la IAP.

L'enquesta s'ha realitzat a 33 grups classe i s'han recollit 967 respostes sobre un potencial de 1864 respostes possibles (equivalents a la suma total dels estudiants matriculats en el conjunt dels grups participants), cosa que representa un 51,88 % de resposta vàlida.

S'han elaborat informes corresponents a l'actuació docent de 27 professors i professores, que han impartit 11 assignatures diferents. Quan el nombre de respostes rebudes ha estat inferior a 10, s'ha procedit a elaborar l'informe corresponent si es donaven simultàniament les condicions següents: una participació més gran o igual al 30 % dels estudiants matriculats, un error mostral més petit o igual al 0,30, i un nombre d'estudiants matriculats igual o superior a 5.

Descripció de l'informe

L'informe s'estructura en els apartats següents:

1. Síntesi dels principals resultats.
2. Informe de l'ensenyament. Similar al que presenta cadascun dels professors; inclou l'anàlisi descriptiva de les dades identificadores de l'alumnat participant, la taula d'estadístics descriptius, la taula de freqüències de les respostes, el gràfic de mitjanes i la distribució per intervals de les puntuacions mitjanes del professorat participant.
3. Agrupació dels ítems per categories. En aquest cas, els 16 ítems de l'enquesta s'han agrupat en 7 categories segons la definició especificada en el manual d'avaluació. L'agrupació ha estat la següent:
 - Saber - domini de la matèria (ítems 3 i 4)
 - Organització i planificació de l'actuació docent (ítems 1, 2 i 6)
 - L'exposició docent (ítems 5 i 9)
 - Metodologia i ús dels recursos en el procés d'ensenyament - aprenentatge (ítems 7, 8 i 10)
 - Actituds del professorat en la interacció amb els estudiants, tant en el context de grup classe com en l'atenció individualitzada (ítems 11, 14 i 15)
 - Avaluació dels aprenentatges (ítems 12 i 13)
 - Satisfacció global (ítem 16)

Es presenta, sobre cada categoria, la distribució de mitjanes en els intervals següents: (0 - 2,5), (2,5 - 5), (5 - 7,5) i (7,5 - 10) així com la mitjana màxima, la mitjana mínima i la mitjana global de la categoria.

1. Síntesi dels principals resultats

Caracterització de la mostra

Del total d'alumnat que ha participat en l'enquesta, un 50 % han estat homes. La mitjana d'edat se situa en els 22 anys, l'edat mínima és 17 anys i la màxima 46. Pel que fa a la situació laboral, un 77,56 % manifesta que treballa i un 27,20 % d'aquests ho fa en una jornada de més de 25 hores.

Respecte al tipus d'assignatura, un 94,42 % dels estudiants les ha cursat com a obligatòries i un 0,00 % les ha triat com a optatives. Tanmateix, s'han matriculat per primera vegada el 91,93 % dels estudiants i un 3,83 % ho ha fet dues o més vegades en la mateixa assignatura.

El 72,39 % dels estudiants afirma que ha assistit a classe molt sovint. Pel que fa a l'interès per l'assignatura, un 22,03 % manifesta que té un interès molt alt. Finalment, un 16,96 % considera que ha aprofundit molt en el contingut d'aquesta.

Valoració dels ítems

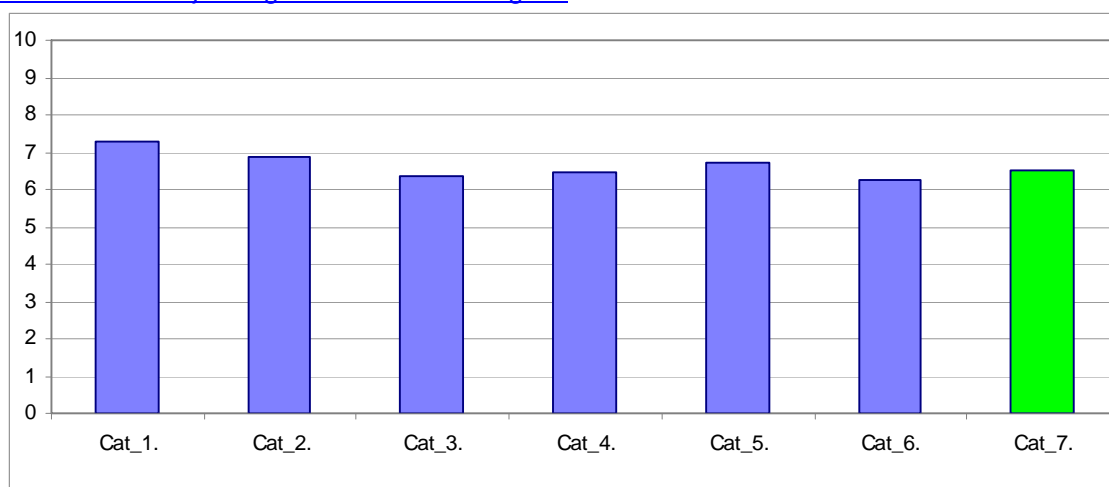
En una escala de valoració d'entre 0 i 10 (totalment en desacord - totalment d'acord), l'**ítem que s'ha valorat millor** ha estat l'**Ítem 4: "Mostra un coneixement adequat de la matèria"**, amb una mitjana de 7,65. Per contra, l'ítem amb una valoració més baixa ha estat l'**Ítem 12: "El volum de feina exigida és proporcional als crèdits de l'assignatura"**, amb una mitjana de 5,99.

L'ítem de satisfacció global ("*En general, estic satisfet/a amb la qualitat del treball desenvolupat per/per la professor/professora*") presenta una mitjana de 6,50 amb una desviació de $\pm 2,86$ en el total de la mostra de l'ensenyament.

Taula resum de l'agrupació dels ítems per categories i gràfic de mitjanes

Cat_1. Saber - domini de la matèria (ítems 3 i 4)	7,26
Cat_2. Organització i planificació de l'actuació docent (ítems 1, 2 i 6)	6,86
Cat_3. L'exposició docent (ítems 5 i 9)	6,38
Cat_4. Metodologia i ús de recursos ... (ítems 7, 8 i 10)	6,46
Cat_5. Actituds en la interacció amb els estudiants ... (ítems 11, 14 i 15)	6,70
Cat_6. Avaluació dels aprenentatges (ítems 12 i 13)	6,24
Cat_7. Satisfacció global (ítem 16)	6,50

Gràfic de les mitjanes globals de cada categoria



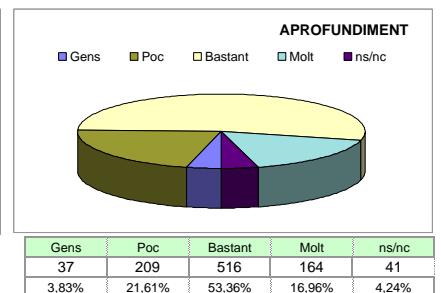
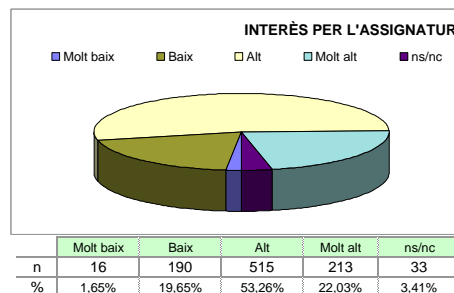
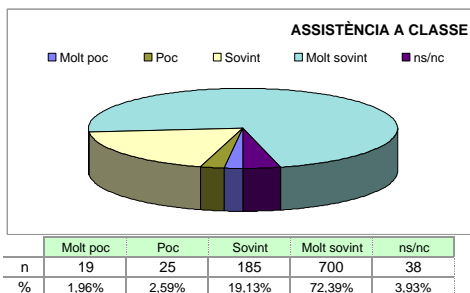
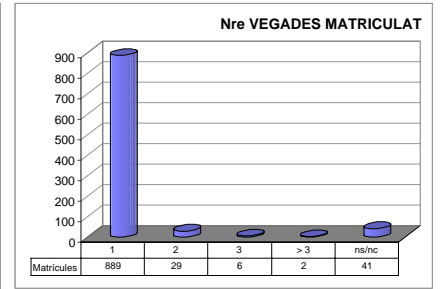
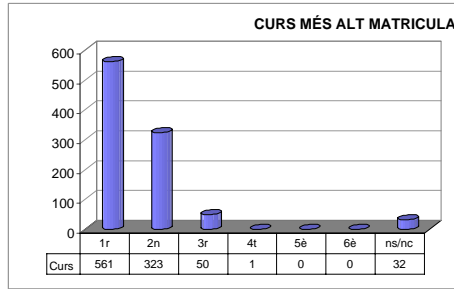
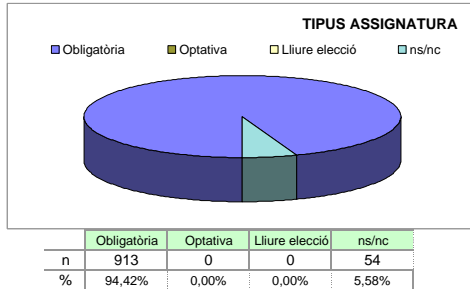
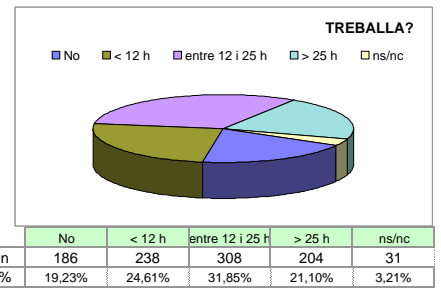
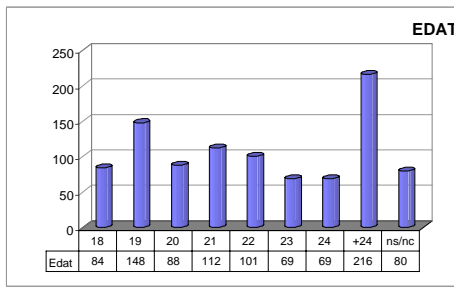
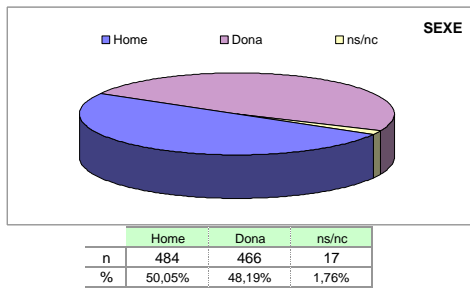
Grups participants
33

Curs 2006 - 2007
2n semestre

Alumnat matriculat en els grups participants: 1.864
Nombre total d'enquestes empenades: 967

Percentatge de resposta
51,88%

Anàlisi descriptiva de les dades identificadores de l'alumnat participant



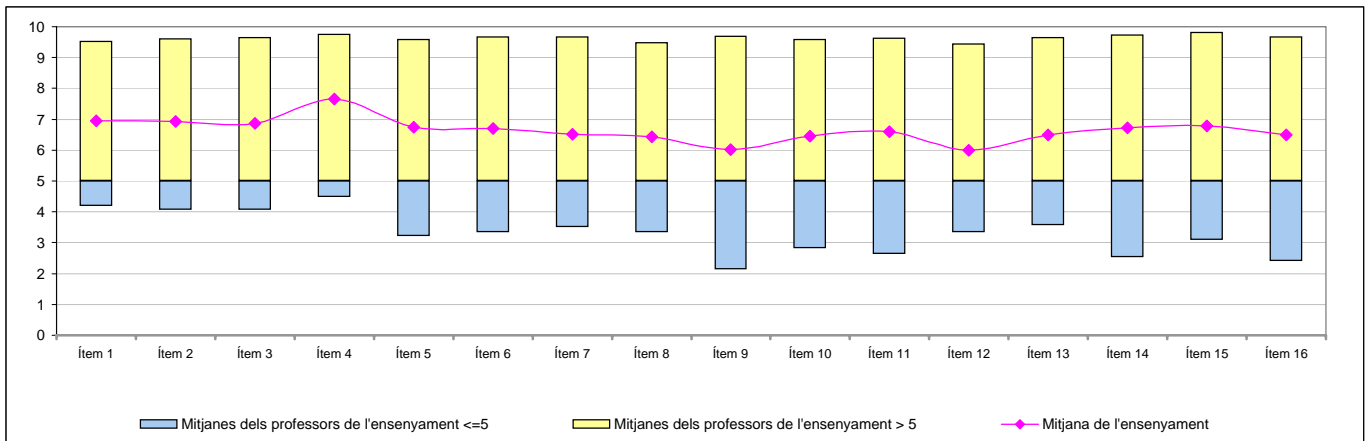
Taula d'estadístics descriptius

	respostes		ensenyament			
	nre.	%	mitjana	desviació	mínim	màxim
1 A l'inici del curs ha explicat amb claredat els objectius, el programa de l'assignatura i els criteris d'avaluació	961	99,4	6,95	2,39	0	10
2 Planifica adequadament el desenvolupament de l'assignatura (sessions, activitats, ritme)	954	98,7	6,93	2,38	0	10
3 Presenta una visió ampla de l'assignatura	955	98,8	6,87	2,39	0	10
4 Mostra un coneixement adequat de la matèria	952	98,4	7,65	2,25	0	10
5 Transmet amb claredat els continguts de l'assignatura	952	98,4	6,74	2,61	0	10
6 Mostra una actitud flexible introduint canvis raonables en el pla del curs, quan és necessari	950	98,2	6,71	2,66	0	10
7 La metodologia desenvolupada en l'assignatura ha estat adequada	951	98,3	6,51	2,57	0	10
8 El material d'estudi i de consulta proposat (bibliografia/documents/recursos didàctics, etc.) ha estat útil per a l'aprenentatge de l'assignatura	943	97,5	6,43	2,53	0	10
9 La seva manera d'explicar aconsegueix motivar l'alumnat	955	98,8	6,03	3,05	0	10
10 El tipus de treball realitzat (lectures, exercicis, estudis, pràctiques ...) ha contribuït a un bon aprenentatge de l'assignatura	953	98,6	6,45	2,69	0	10
11 Fomenta, facilita i crea un bon clima de treball i participació a classe	944	97,6	6,60	2,82	0	10
12 El volum de feina exigida és proporcional als crèdits de l'assignatura	938	97,0	5,99	2,90	0	10
13 El tipus d'avaluació previst (criteris i procediments) s'adequa a l'assignatura	954	98,7	6,49	2,66	0	10
14 Manté un bon clima de comunicació i relació amb els estudiants	866	89,6	6,72	2,91	0	10
15 Mostra interès perquè els alumnes aprenguin	958	99,1	6,78	2,77	0	10
16 En general, estic satisfet/a amb la qualitat del treball desenvolupat pel/per la professor/a	953	98,6	6,50	2,86	0	10

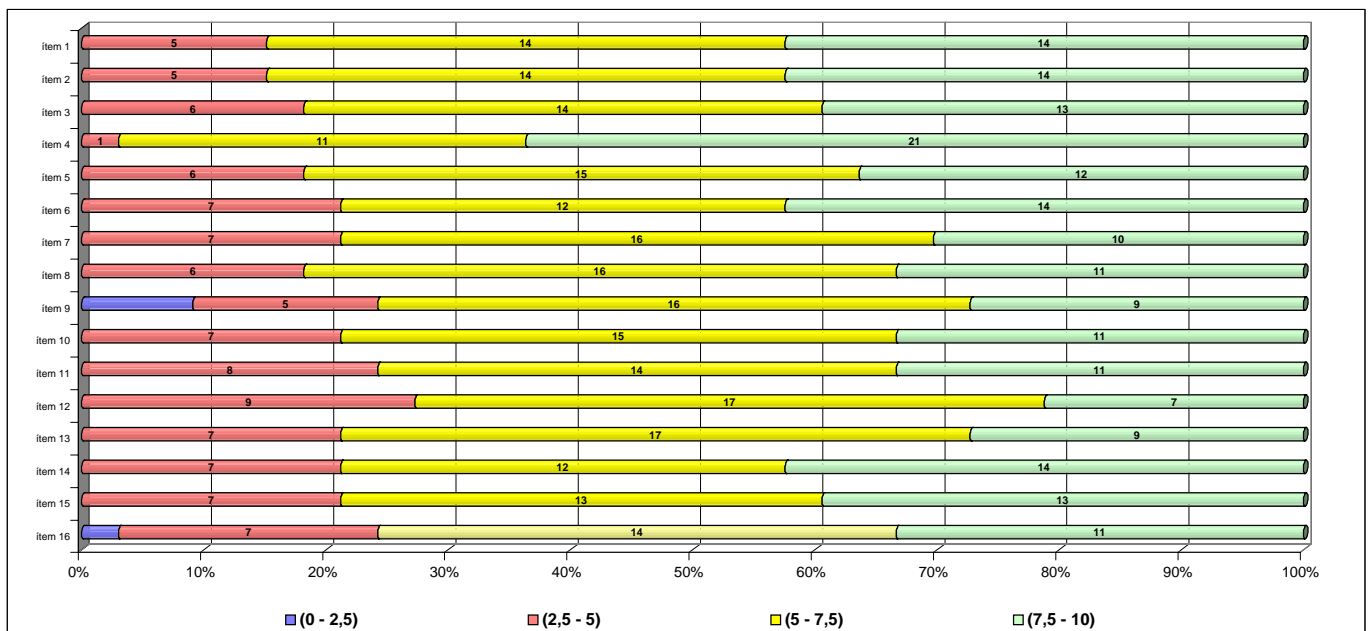
Taula de freqüències de les respostes (%)

		Escala de valoració										Mitjana	Desviació										
		← Totalment en desacord												Totalment d'acord →									
		0	1	2	3	4	5	6	7	8	9			10									
1	A l'inici del curs ha explicat amb claredat els objectius, el programa de l'assignatura i els criteris d'avaluació	n 25	16	21	28	35	87	136	153	193	135	132	6,95	2,39									
		% 2,6	1,7	2,2	2,9	3,6	9,0	14,1	15,8	20,0	14,0	13,7											
2	Planifica adequadament el desenvolupament de l'assignatura (sessions, activitats, ritme)	n 19	14	25	37	53	79	113	158	174	170	112	6,93	2,38									
		% 2,0	1,4	2,6	3,8	5,5	8,2	11,7	16,3	18,0	17,6	11,6											
3	Presenta una visió ampla de l'assignatura	n 19	21	28	21	47	98	129	142	193	142	115	6,87	2,39									
		% 2,0	2,2	2,9	2,2	4,9	10,1	13,3	14,7	20,0	14,7	11,9											
4	Mostra un coneixement adequat de la matèria	n 11	12	18	26	32	48	73	112	201	227	192	7,65	2,25									
		% 1,1	1,2	1,9	2,7	3,3	5,0	7,5	11,6	20,8	23,5	19,9											
5	Transmet amb claredat els continguts de l'assignatura	n 32	25	26	40	54	83	106	133	174	162	117	6,74	2,61									
		% 3,3	2,6	2,7	4,1	5,6	8,6	11,0	13,8	18,0	16,8	12,1											
6	Mostra una actitud flexible introduint canvis raonables en el pla del curs, quan és necessari	n 24	39	34	35	43	105	89	121	182	153	125	6,71	2,66									
		% 2,5	4,0	3,5	3,6	4,4	10,9	9,2	12,5	18,8	15,8	12,9											
7	La metodologia desenvolupada en l'assignatura ha estat adequada	n 32	22	42	42	51	85	122	152	181	132	90	6,51	2,57									
		% 3,3	2,3	4,3	4,3	5,3	8,8	12,6	15,7	18,7	13,7	9,3											
8	El material d'estudi i de consulta proposat (bibliografia/documents/recursos didàctics, etc.) ha estat útil per a l'aprenentatge de l'assignatura	n 25	27	35	43	61	116	118	140	169	119	90	6,43	2,53									
		% 2,6	2,8	3,6	4,4	6,3	12,0	12,2	14,5	17,5	12,3	9,3											
9	La seva manera d'explicar aconsegueix motivar l'alumnat	n 73	45	48	50	56	80	103	131	135	116	118	6,03	3,05									
		% 7,5	4,7	5,0	5,2	5,8	8,3	10,7	13,5	14,0	12,0	12,2											
10	El tipus de treball realitzat (lectures, exercicis, estudis, pràctiques ...) ha contribuït a un bon aprenentatge de l'assignatura	n 31	37	33	49	65	99	79	151	173	132	104	6,45	2,69									
		% 3,2	3,8	3,4	5,1	6,7	10,2	8,2	15,6	17,9	13,7	10,8											
11	Fomenta, facilita i crea un bon clima de treball i participació a classe	n 42	31	36	52	40	87	85	117	169	159	126	6,60	2,82									
		% 4,3	3,2	3,7	5,4	4,1	9,0	8,8	12,1	17,5	16,4	13,0											
12	El volum de feina exigida és proporcional als crèdits de l'assignatura	n 53	52	41	52	75	91	90	139	138	117	90	5,99	2,90									
		% 5,5	5,4	4,2	5,4	7,8	9,4	9,3	14,4	14,3	12,1	9,3											
13	El tipus d'avaluació previst (criteris i procediments) s'adequa a l'assignatura	n 35	26	38	44	65	85	115	132	166	149	99	6,49	2,66									
		% 3,6	2,7	3,9	4,6	6,7	8,8	11,9	13,7	17,2	15,4	10,2											
14	Manté un bon clima de comunicació i relació amb els estudiants	n 48	29	29	35	42	61	77	91	172	140	142	6,72	2,91									
		% 5,0	3,0	3,0	3,6	4,3	6,3	8,0	9,4	17,8	14,5	14,7											
15	Mostra interès perquè els alumnes aprenguin	n 37	29	33	44	50	71	88	116	177	168	145	6,78	2,77									
		% 3,8	3,0	3,4	4,6	5,2	7,3	9,1	12,0	18,3	17,4	15,0											
16	En general, estic satisfet/a amb la qualitat del treball desenvolupat pel/per la professor/a	n 49	40	32	37	54	83	98	126	153	159	122	6,50	2,86									
		% 5,1	4,1	3,3	3,8	5,6	8,6	10,1	13,0	15,8	16,4	12,6											

Gràfic de mitjanes: mitjana de l'ensenyament i mitjana mínima i màxima del professorat participant en l'enquesta



Distribució per intervals de les puntuacions mitjanes del professorat de l'ensenyament participant en l'enquesta



Agrupació dels ítems per categories

ENS:

MESTRE-ESPECIALITAT EDUCACIÓ FÍSICA

Cat_1. Saber - domini de la matèria (ítems 3 i 4)

Inclou el grau de confiança que té l'alumnat respecte del domini de la matèria que té el professor i dels coneixements que transmet a l'hora de donar una visió àmplia de la matèria.

Interval de les mitjanes	3. Presenta una visió àmplia de l'assignatura		4. Mostra un coneixement adequat de la matèria	
	freqüència	percentatge	freqüència	percentatge
(0 - 2,5)	0	0,00%	0	0,00%
(2,5 - 5)	6	18,18%	1	3,03%
(5 - 7,5)	14	42,42%	11	33,33%
(7,5 - 10)	13	39,39%	21	63,64%
Mitjana	MÍNIMA 4,06 MÀXIMA 9,65	GLOBAL 6,87	MÍNIMA 4,48 MÀXIMA 9,74	GLOBAL 7,65
Mitjana GLOBAL de la CATEGORIA			7,26	

Cat_2. Organització i planificació de l'actuació docent (ítems 1, 2 i 6)

Aquesta dimensió no avalua el Pla docent en si mateix (instrument a disposició de la comunitat universitària) sinó el que se'n deriva de l'aplicació a través de:

- La comunicació a l'alumnat, a l'inici del curs, del marc de referència del professor en relació amb els objectius, els criteris de l'organització i la seqüència de la matèria i el que s'espera de l'alumne i com serà avaluat.

- La capacitat de planificar adequadament el desenvolupament de l'assignatura i incloure-hi com a actitud important la flexibilitat o capacitat d'introduir canvis en el pla de curs inicial, de manera que es respecti el que és substancial a la matèria, segons la conjuntura del grup o altres situacions no previstes.

Interval de les mitjanes	1. A l'inici del curs ha explicat amb claredat els objectius, el programa de l'assignatura i els criteris d'avaluació		2. Planifica adequadament el desenvolupament de l'assignatura (sessions, activitats, ritme)		6. Mostra una actitud flexible introduint canvis raonables en el pla del curs, quan és necessari	
	freqüència	percentatge	freqüència	percentatge	freqüència	percentatge
(0 - 2,5)	0	0,00%	0	0,00%	0	0,00%
(2,5 - 5)	5	15,15%	5	15,15%	7	21,21%
(5 - 7,5)	14	42,42%	14	42,42%	16	48,48%
(7,5 - 10)	14	42,42%	14	42,42%	10	30,30%
Mitjana	MÍNIMA 4,19 MÀXIMA 9,53	GLOBAL 6,95	MÍNIMA 4,06 MÀXIMA 9,60	GLOBAL 6,93	MÍNIMA 3,21 MÀXIMA 9,59	GLOBAL 6,71
Mitjana GLOBAL de la CATEGORIA			6,86			

Cat_3. L'exposició docent (ítems 5 i 9)

Inclou dos aspectes implícits en l'actuació docent:

- La claredat de l'exposició, amb independència de la metodologia o del format de classe considerat (magistral, pràctiques, etc.)

- La motivació de l'alumnat o la capacitat de transmetre, a través de l'exposició docent, l'interès per l'assignatura.

Interval de les mitjanes	5. Transmet amb claredat els continguts de l'assignatura		9. La seva manera d'explicar aconsegueix motivar l'alumnat	
	freqüència	percentatge	freqüència	percentatge
(0 - 2,5)	0	0,00%	3	9,09%
(2,5 - 5)	6	18,18%	5	15,15%
(5 - 7,5)	15	45,45%	16	48,48%
(7,5 - 10)	12	36,36%	9	27,27%
Mitjana	MÍNIMA 3,21 MÀXIMA 9,59	GLOBAL 6,74	MÍNIMA 2,13 MÀXIMA 9,68	GLOBAL 6,03
Mitjana GLOBAL de la CATEGORIA			6,38	

Cat_4. Metodologia i ús de recursos en el procés d'ensenyament - aprenentatge (ítems 7, 8 i 10)

Suposa avaluar l'actuació del professor en relació amb:

- L'adequació de la metodologia o de les estratègies d'aprenentatge en el context de la classe o de la situació docent
- La capacitat d'orientar adequadament l'estudiant per desenvolupar les feines mitjançant diferents activitats i treballs
- La qualitat del material d'estudi i dels recursos aportats

	7. La metodologia desenvolupada en l'assignatura ha estat adequada		8. El material d'estudi i de consulta proposat (bibliografia, documents, recursos didàctics, etc.) ha estat útil per a l'aprenentatge de l'assignatura		10. El tipus de treball realitzat (lectures, exercicis, estudis, pràctiques, etc.) ha contribuït a un bon aprenentatge de l'assignatura	
Intervals de les mitjanes	freqüència	percentatge	freqüència	percentatge	freqüència	percentatge
(0 - 2,5)	0	0,00%	0	0,00%	0	0,00%
(2,5 - 5)	7	21,21%	6	18,18%	7	21,21%
(5 - 7,5)	16	48,48%	16	48,48%	15	45,45%
(7,5 - 10)	10	30,30%	11	33,33%	11	33,33%
Mitjana	MÍNIMA 3,50 MÀXIMA 9,68	GLOBAL 6,51	MÍNIMA 3,33 MÀXIMA 9,48	GLOBAL 6,43	MÍNIMA 2,81 MÀXIMA 9,58	GLOBAL 6,45
Mitjana GLOBAL de la CATEGORIA			6,46			

Cat_5. Actituds del professorat en la interacció amb els estudiants, tant en el context de grup classe com en l'atenció individualitzada (ítems 11,14 i 15)

Inclou els següents aspectes:

- Actitud de respecte i de receptivitat vers l'alumnat
- Implicació personal amb el progrés dels estudiants en el procés d'aprenentatge
- Capacitat de promoure un clima de classe participatiu

	11. Fomenta, facilita i crea un bon clima de treball i participació a classe		14. Manté un bon clima de comunicació i relació amb els estudiants		15. Mostra interès perquè els alumnes aprenguin	
Intervals de les mitjanes	freqüència	percentatge	freqüència	percentatge	freqüència	percentatge
(0 - 2,5)	0	0,00%	0	0,00%	0	0,00%
(2,5 - 5)	8	24,24%	7	21,21%	7	21,21%
(5 - 7,5)	14	42,42%	12	36,36%	13	39,39%
(7,5 - 10)	11	33,33%	14	42,42%	13	39,39%
Mitjana	MÍNIMA 2,63 MÀXIMA 9,63	GLOBAL 6,60	MÍNIMA 2,53 MÀXIMA 9,72	GLOBAL 6,72	MÍNIMA 3,09 MÀXIMA 9,82	GLOBAL 6,78
Mitjana GLOBAL de la CATEGORIA			6,70			

Cat_6. Avaluació dels aprenentatges (ítems 12 i 13)

Inclou els següents aspectes:

- Coherència de les demandes de treball en relació amb els crèdits de l'assignatura i del treball desenvolupat.
- Adequació dels criteris i dels procediments d'avaluació previstos a la naturalesa i al desenvolupament de la matèria

Cat_7. Satisfacció global (ítem 16)

Valoració global amb la qualitat de l'actuació docent del professorat

	12. El volum de feina exigida és proporcional als crèdits de l'assignatura		13. El tipus d'avaluació previst (criteris i procediments) s'adequa a l'assignatura		16. En general, estic satisfet/a amb la qualitat del treball desenvolupat pel/per la professor/professora	
Intervals de les mitjanes	freqüència	percentatge	freqüència	percentatge	freqüència	percentatge
(0 - 2,5)	0	0,00%	0	0,00%	1	3,03%
(2,5 - 5)	9	27,27%	7	21,21%	7	0,00%
(5 - 7,5)	17	51,52%	17	51,52%	14	42,42%
(7,5 - 10)	7	21,21%	9	27,27%	11	33,33%
Mitjana	MÍNIMA 3,33 MÀXIMA 9,45	GLOBAL 5,99	MÍNIMA 3,57 MÀXIMA 9,64	GLOBAL 6,49	MÍNIMA 2,40 MÀXIMA 9,68	GLOBAL 6,50
Mitjana GLOBAL de la CATEGORIA			6,24		6,50	

Grups participants
33

Curs 2006 - 2007
2n semestre

Alumnat matriculat en el grup participant: 1.864
Nombre d'enquestes emplenades: 967

Percentatge de resposta
51,88%

RESULTATS PREGUNTES ESPECÍFIQUES DE L'ENSENYAMENT :

MESTRE-ESPECIALITAT EDUCACIÓ FÍSICA

Pregunta 17

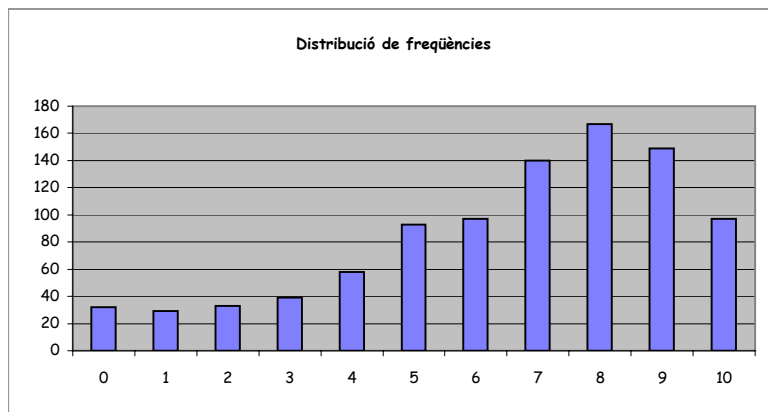
Mostra un especial interès per aconseguir l'equilibri entre la teoria i la pràctica

Taula d'estadístics descriptius

respostes		ensenyament			
nre.	%	mitjana	desviació	mínim	màxim
934	96,6	6,55	2,64	0	10

Taula de freqüències

		Escala de valoració												
		←										→		
		gens										totalment		
		0	1	2	3	4	5	6	7	8	9	10		
n		32	29	33	39	58	93	97	140	167	149	97		
%		3,3	3,0	3,4	4,0	6,0	9,6	10,0	14,5	17,3	15,4	10,0		



Pregunta 18

El plantejament de l'assignatura ajuda a fomentar l'autonomia en l'aprenentatge

Taula d'estadístics descriptius

respostes		ensenyament			
nre.	%	mitjana	desviació	mínim	màxim
935	96,7	6,60	2,68	0	10

Taula de freqüències

		Escala de valoració												
		←										→		
		gens										totalment		
		0	1	2	3	4	5	6	7	8	9	10		
n		33	27	40	34	54	92	97	131	160	159	108		
%		3,4	2,8	4,1	3,5	5,6	9,5	10,0	13,5	16,5	16,4	11,2		

