

# **INFERMERIA**

1r semestre

2n semestre

## INFORME AGREGAT D'ENSENYAMENT

### INFERMERIA

El professorat que ha impartit docència en l'ensenyament d'INFERMERIA el 1r semestre del curs 2006 - 2007, està adscrit al/als departament/s d'INFERMERIA FONAMENTAL I MEDICOQUIRÚRGICA - INFERMERIA DE SALUT PÚBLICA, SALUT MENTAL I MATERNOINFANTIL. Aquest professorat va estar seleccionat prèviament en la planificació tramesa a la IAP.

L'enquesta s'ha realitzat a 38 grups classe i s'han recollit 1382 respostes sobre un potencial de 4181 respostes possibles (equivalents a la suma total dels estudiants matriculats en el conjunt dels grups participants), cosa que representa un 33,05 % de resposta vàlida.

S'han elaborat informes corresponents a l'actuació docent de 36 professors i professores, que han impartit 27 assignatures diferents. Quan el nombre de respostes rebudes ha estat inferior a 10, s'ha procedit a elaborar l'informe corresponent si es donaven simultàniament les condicions següents: una participació més gran o igual al 30 % dels estudiants matriculats, un error mostral més petit o igual al 0,30, i un nombre d'estudiants matriculats igual o superior a 5.

#### **Descripció de l'informe**

L'informe s'estructura en els apartats següents:

1. Síntesi dels principals resultats.
2. Informe de l'ensenyament. Similar al que presenta cadascun dels professors; inclou l'anàlisi descriptiva de les dades identificadores de l'alumnat participant, la taula d'estadístics descriptius, la taula de freqüències de les respostes, el gràfic de mitjanes i la distribució per intervals de les puntuacions mitjanes del professorat participant.
3. Agrupació dels ítems per categories. En aquest cas, els 16 ítems de l'enquesta s'han agrupat en 7 categories segons la definició especificada en el manual d'avaluació. L'agrupació ha estat la següent:
  - Saber - domini de la matèria (ítems 3 i 4)
  - Organització i planificació de l'actuació docent (ítems 1, 2 i 6)
  - L'exposició docent (ítems 5 i 9)
  - Metodologia i ús dels recursos en el procés d'ensenyament - aprenentatge (ítems 7, 8 i 10)
  - Actituds del professorat en la interacció amb els estudiants, tant en el context de grup classe com en l'atenció individualitzada (ítems 11, 14 i 15)
  - Avaluació dels aprenentatges (ítems 12 i 13)
  - Satisfacció global (ítem 16)

Es presenta, sobre cada categoria, la distribució de mitjanes en els intervals següents: (0 - 2,5), (2,5 - 5), (5 - 7,5) i (7,5 - 10) així com la mitjana màxima, la mitjana mínima i la mitjana global de la categoria.

## 1. Síntesi dels principals resultats

### Caracterització de la mostra

Del total d'alumnat que ha participat en l'enquesta, un 85 % han estat dones. La mitjana d'edat se situa en els 22 anys, l'edat mínima és 17 anys i la màxima 50. Pel que fa a la situació laboral, un 59,77 % manifesta que treballa i un 49,03 % d'aquests ho fa en una jornada de més de 25 hores.

Respecte al tipus d'assignatura, un 79,52 % dels estudiants les ha cursat com a obligatòries i un 15,20 % les ha triat com a optatives. Tanmateix, s'han matriculat per primera vegada el 92,47 % dels estudiants i un 3,18 % ho ha fet dues o més vegades en la mateixa assignatura.

El 74,24 % dels estudiants afirma que ha assistit a classe molt sovint. Pel que fa a l'interès per l'assignatura, un 26,70 % manifesta que té un interès molt alt. Finalment, un 19,61 % considera que ha aprofundit molt en el contingut d'aquesta.

### Valoració dels ítems

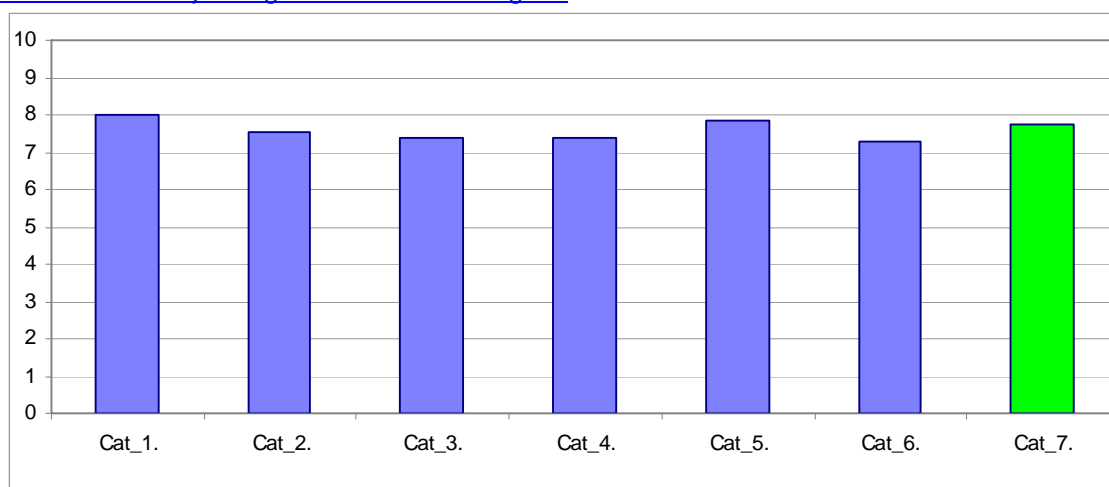
En una escala de valoració d'entre 0 i 10 (totalment en desacord - totalment d'acord), l'**ítem que s'ha valorat millor** ha estat l'**Ítem 4: "Mostra un coneixement adequat de la matèria"**, amb una mitjana de 8,36. Per contra, l'ítem amb una valoració més baixa ha estat l'**Ítem 12: "El volum de feina exigida és proporcional als crèdits de l'assignatura"**, amb una mitjana de 7,15.

L'ítem de satisfacció global ("*En general, estic satisfet/a amb la qualitat del treball desenvolupat per/per la professor/professora*") presenta una mitjana de 7,75 amb una desviació de  $\pm 2,12$  en el total de la mostra de l'ensenyament.

### Taula resum de l'agrupació dels ítems per categories i gràfic de mitjanes

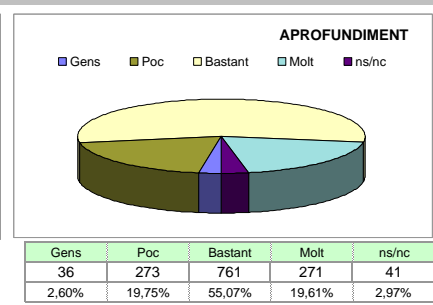
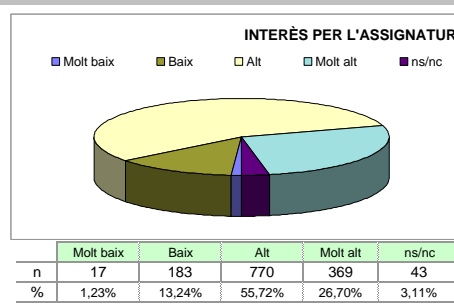
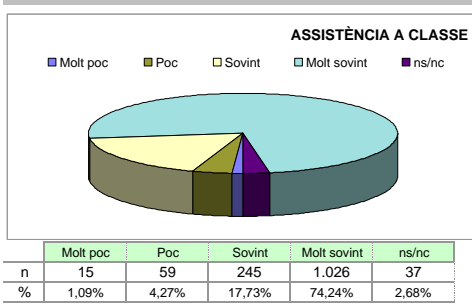
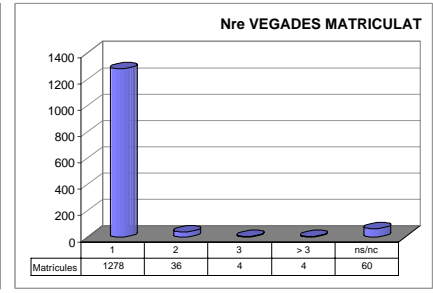
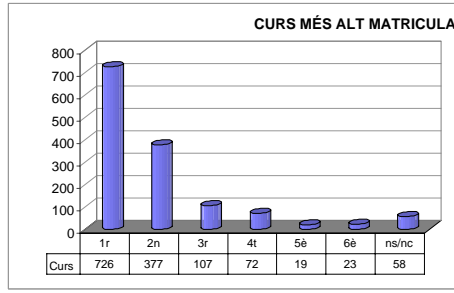
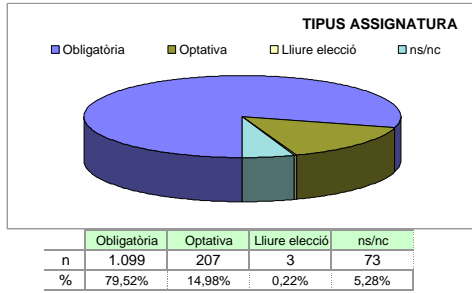
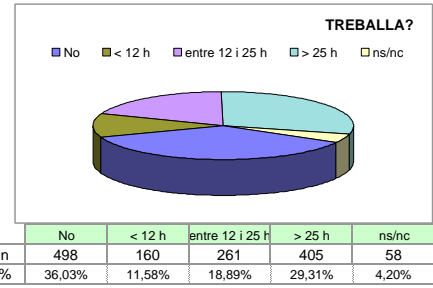
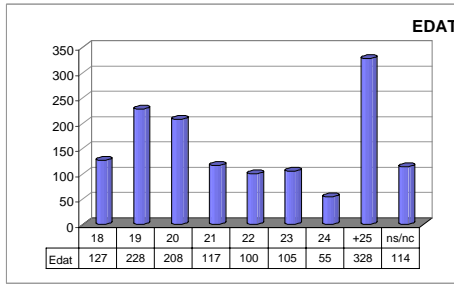
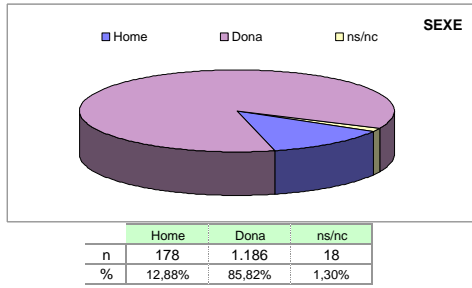
Cat_1. Saber - domini de la matèria (ítems 3 i 4)	7,98
Cat_2. Organització i planificació de l'actuació docent (ítems 1, 2 i 6)	7,55
Cat_3. L'exposició docent (ítems 5 i 9)	7,40
Cat_4. Metodologia i ús de recursos ... (ítems 7, 8 i 10)	7,40
Cat_5. Actituds en la interacció amb els estudiants ... (ítems 11, 14 i 15)	7,84
Cat_6. Avaluació dels aprenentatges (ítems 12 i 13)	7,30
Cat_7. Satisfacció global (ítem 16)	7,75

### Gràfic de les mitjanes globals de cada categoria



Grups participants <b>38</b>	Curs 2006 - 2007 <b>1r semestre</b>	Alumnat matriculat en els grups participants: 4.181 Nombre total d'enquestes empenades: 1.382	Percentatge de resposta <b>33,05%</b>
---------------------------------	--	--	--

**Anàlisi descriptiva de les dades identificadores de l'alumnat participant**



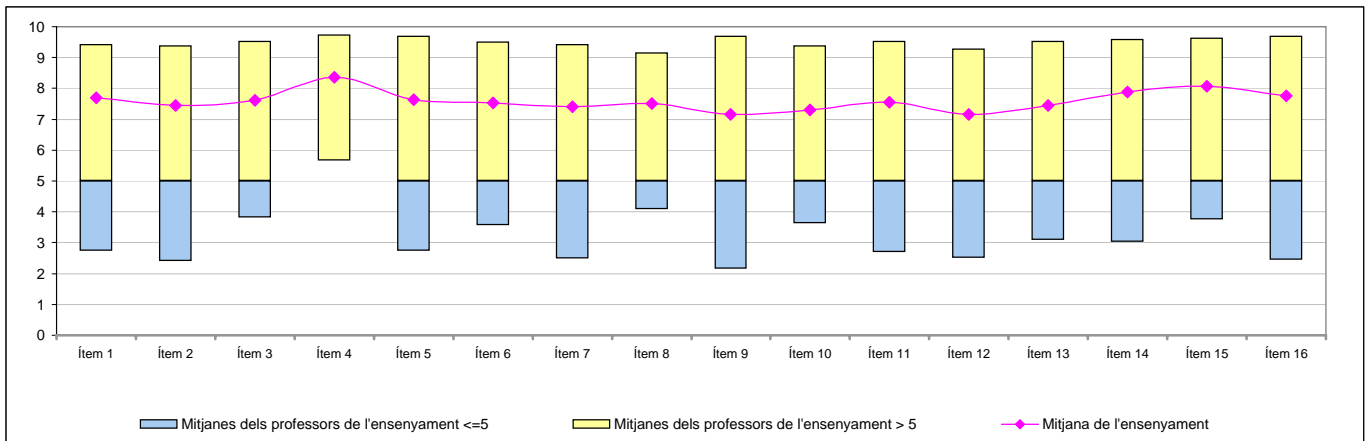
**Taula d'estadístics descriptius**

	respostes		ensenyament			
	nre.	%	mitjana	desviació	mínim	màxim
1 A l'inici del curs ha explicat amb claredat els objectius, el programa de l'assignatura i els criteris d'avaluació	1.371	99,2	7,69	1,99	0	10
2 Planifica adequadament el desenvolupament de l'assignatura (sessions, activitats, ritme)	1.368	99,0	7,44	2,01	0	10
3 Presenta una visió ampla de l'assignatura	1.371	99,2	7,61	1,89	0	10
4 Mostra un coneixement adequat de la matèria	1.366	98,8	8,36	1,71	0	10
5 Transmet amb claredat els continguts de l'assignatura	1.360	98,4	7,64	2,13	0	10
6 Mostra una actitud flexible introduint canvis raonables en el pla del curs, quan és necessari	1.360	98,4	7,53	2,02	0	10
7 La metodologia desenvolupada en l'assignatura ha estat adequada	1.366	98,8	7,40	2,07	0	10
8 El material d'estudi i de consulta proposat (bibliografia/documents/recursos didàctics, etc.) ha estat útil per a l'aprenentatge de l'assignatura	1.364	98,7	7,51	1,97	0	10
9 La seva manera d'explicar aconsegueix motivar l'alumnat	1.364	98,7	7,17	2,45	0	10
10 El tipus de treball realitzat (lectures, exercicis, estudis, pràctiques ...) ha contribuït a un bon aprenentatge de l'assignatura	1.349	97,6	7,30	2,03	0	10
11 Fomenta, facilita i crea un bon clima de treball i participació a classe	1.370	99,1	7,56	2,18	0	10
12 El volum de feina exigida és proporcional als crèdits de l'assignatura	1.353	97,9	7,15	2,41	0	10
13 El tipus d'avaluació previst (criteris i procediments) s'adequa a l'assignatura	1.365	98,8	7,45	2,12	0	10
14 Manté un bon clima de comunicació i relació amb els estudiants	1.366	98,8	7,88	2,12	0	10
15 Mostra interès perquè els alumnes aprenguin	1.367	98,9	8,08	1,95	0	10
16 En general, estic satisfet/a amb la qualitat del treball desenvolupat pel/per la professor/a	1.360	98,4	7,75	2,12	0	10

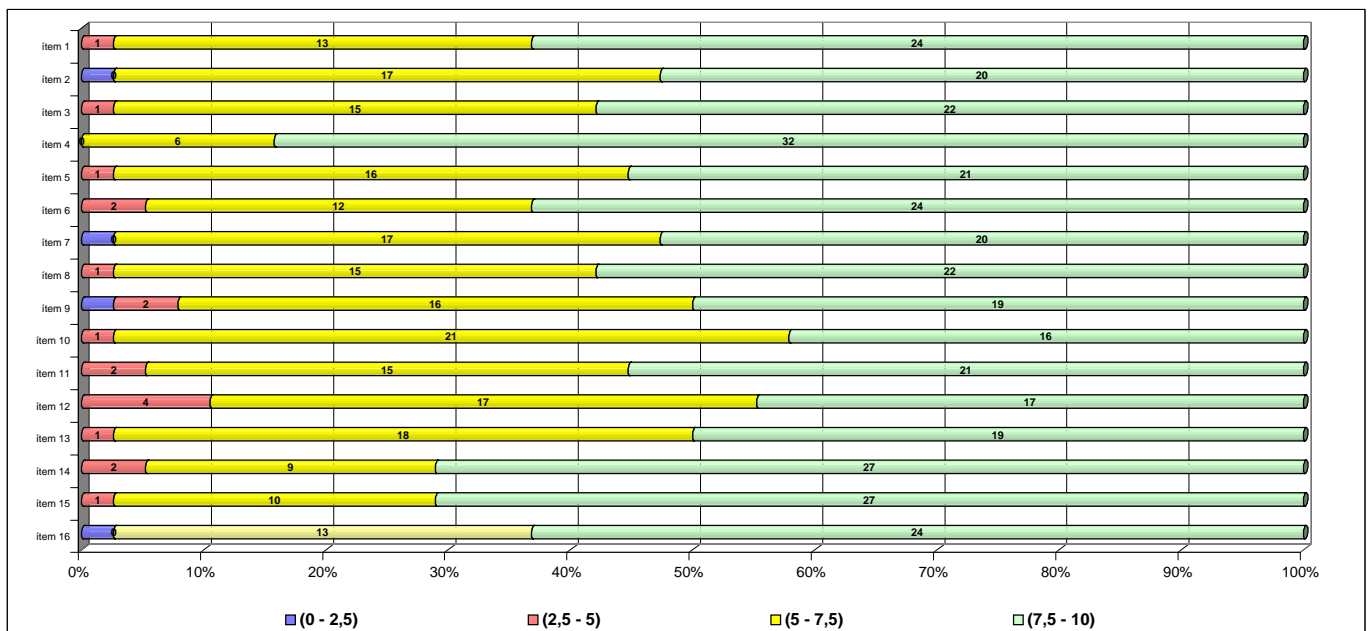
## Taula de freqüències de les respostes (%)

	Escala de valoració										Mitjana	Desviació	
	← en desacord					→ d'acord							
	0	1	2	3	4	5	6	7	8	9			10
1 A l'inici del curs ha explicat amb claredat els objectius, el programa de l'assignatura i els criteris d'avaluació	n 12	16	13	9	28	81	147	231	298	282	254	7,69	1,99
	% 0,9	1,2	0,9	0,7	2,0	5,9	10,6	16,7	21,6	20,4	18,4		
2 Planifica adequadament el desenvolupament de l'assignatura (sessions, activitats, ritme)	n 12	14	12	30	40	81	164	268	281	284	182	7,44	2,01
	% 0,9	1,0	0,9	2,2	2,9	5,9	11,9	19,4	20,3	20,5	13,2		
3 Presenta una visió ampla de l'assignatura	n 4	14	8	22	46	81	133	249	319	301	194	7,61	1,89
	% 0,3	1,0	0,6	1,6	3,3	5,9	9,6	18,0	23,1	21,8	14,0		
4 Mostra un coneixement adequat de la matèria	n 7	3	7	10	21	34	75	166	270	380	393	8,36	1,71
	% 0,5	0,2	0,5	0,7	1,5	2,5	5,4	12,0	19,5	27,5	28,4		
5 Transmet amb claredat els continguts de l'assignatura	n 19	14	20	19	31	75	150	186	271	337	238	7,64	2,13
	% 1,4	1,0	1,4	1,4	2,2	5,4	10,9	13,5	19,6	24,4	17,2		
6 Mostra una actitud flexible introduint canvis raonables en el pla del curs, quan és necessari	n 8	19	15	25	37	92	134	230	291	321	188	7,53	2,02
	% 0,6	1,4	1,1	1,8	2,7	6,7	9,7	16,6	21,1	23,2	13,6		
7 La metodologia desenvolupada en l'assignatura ha estat adequada	n 14	16	19	26	40	97	145	240	317	271	181	7,40	2,07
	% 1,0	1,2	1,4	1,9	2,9	7,0	10,5	17,4	22,9	19,6	13,1		
8 El material d'estudi i de consulta proposat (bibliografia/documents/recursos didàctics, etc.) ha estat útil per a l'aprenentatge de l'assignatura	n 12	8	19	19	34	94	144	266	292	288	188	7,51	1,97
	% 0,9	0,6	1,4	1,4	2,5	6,8	10,4	19,2	21,1	20,8	13,6		
9 La seva manera d'explicar aconsegueix motivar l'alumnat	n 31	25	34	34	51	113	163	181	242	268	222	7,17	2,45
	% 2,2	1,8	2,5	2,5	3,7	8,2	11,8	13,1	17,5	19,4	16,1		
10 El tipus de treball realitzat (lectures, exercicis, estudis, pràctiques ...) ha contribuït a un bon aprenentatge de l'assignatura	n 13	17	11	24	42	116	178	243	284	267	154	7,30	2,03
	% 0,9	1,2	0,8	1,7	3,0	8,4	12,9	17,6	20,5	19,3	11,1		
11 Fomenta, facilita i crea un bon clima de treball i participació a classe	n 16	15	25	27	39	82	143	205	249	332	237	7,56	2,18
	% 1,2	1,1	1,8	2,0	2,8	5,9	10,3	14,8	18,0	24,0	17,1		
12 El volum de feina exigida és proporcional als crèdits de l'assignatura	n 41	26	18	40	43	94	139	223	279	275	175	7,15	2,41
	% 3,0	1,9	1,3	2,9	3,1	6,8	10,1	16,1	20,2	19,9	12,7		
13 El tipus d'avaluació previst (criteris i procediments) s'adequa a l'assignatura	n 15	19	17	29	36	98	133	237	290	286	205	7,45	2,12
	% 1,1	1,4	1,2	2,1	2,6	7,1	9,6	17,1	21,0	20,7	14,8		
14 Manté un bon clima de comunicació i relació amb els estudiants	n 14	14	21	20	32	61	112	183	228	371	310	7,88	2,12
	% 1,0	1,0	1,5	1,4	2,3	4,4	8,1	13,2	16,5	26,8	22,4		
15 Mostra interès perquè els alumnes aprenguin	n 7	9	16	18	21	71	98	162	241	383	341	8,08	1,95
	% 0,5	0,7	1,2	1,3	1,5	5,1	7,1	11,7	17,4	27,7	24,7		
16 En general, estic satisfet/a amb la qualitat del treball desenvolupat pel/per la professor/a	n 12	23	17	21	27	75	120	184	265	351	265	7,75	2,12
	% 0,9	1,7	1,2	1,5	2,0	5,4	8,7	13,3	19,2	25,4	19,2		

## Gràfic de mitjanes: mitjana de l'ensenyament i mitjana mínima i màxima del professorat participant en l'enquesta



## Distribució per intervals de les puntuacions mitjanes del professorat de l'ensenyament participant en l'enquesta



## Agrupació dels ítems per categories

ENS:

## INFERMERIA

### Cat\_1. Saber - domini de la matèria (ítems 3 i 4)

Inclou el grau de confiança que té l'alumnat respecte del domini de la matèria que té el professor i dels coneixements que transmet a l'hora de donar una visió àmplia de la matèria.

Interval de les mitjanes	3. Presenta una visió àmplia de l'assignatura		4. Mostra un coneixement adequat de la matèria	
	freqüència	percentatge	freqüència	percentatge
(0 - 2,5)	0	0,00%	0	0,00%
(2,5 - 5)	1	2,63%	0	0,00%
(5 - 7,5)	15	39,47%	6	15,79%
(7,5 - 10)	22	57,89%	32	84,21%
<b>Mitjana</b>	<b>MÍNIMA</b> 3,82 <b>MÀXIMA</b> 9,53	<b>GLOBAL</b> 7,61	<b>MÍNIMA</b> 5,67 <b>MÀXIMA</b> 9,74	<b>GLOBAL</b> 8,36
<b>Mitjana GLOBAL de la CATEGORIA</b>			<b>7,98</b>	

### Cat\_2. Organització i planificació de l'actuació docent (ítems 1, 2 i 6)

Aquesta dimensió no avalua el Pla docent en si mateix (instrument a disposició de la comunitat universitària) sinó el que se'n deriva de l'aplicació a través de:

- La comunicació a l'alumnat, a l'inici del curs, del marc de referència del professor en relació amb els objectius, els criteris de l'organització i la seqüència de la matèria i el que s'espera de l'alumne i com serà avaluat.

- La capacitat de planificar adequadament el desenvolupament de l'assignatura i incloure-hi com a actitud important la flexibilitat o capacitat d'introduir canvis en el pla de curs inicial, de manera que es respecti el que és substancial a la matèria, segons la conjuntura del grup o altres situacions no previstes.

Interval de les mitjanes	1. A l'inici del curs ha explicat amb claredat els objectius, el programa de l'assignatura i els criteris d'avaluació		2. Planifica adequadament el desenvolupament de l'assignatura (sessions, activitats, ritme)		6. Mostra una actitud flexible introduint canvis raonables en el pla del curs, quan és necessari	
	freqüència	percentatge	freqüència	percentatge	freqüència	percentatge
(0 - 2,5)	0	0,00%	1	2,63%	1	2,63%
(2,5 - 5)	1	2,63%	0	0,00%	0	0,00%
(5 - 7,5)	13	34,21%	17	44,74%	17	44,74%
(7,5 - 10)	24	63,16%	20	52,63%	20	52,63%
<b>Mitjana</b>	<b>MÍNIMA</b> 2,74 <b>MÀXIMA</b> 9,42	<b>GLOBAL</b> 7,69	<b>MÍNIMA</b> 2,40 <b>MÀXIMA</b> 9,37	<b>GLOBAL</b> 7,44	<b>MÍNIMA</b> 2,73 <b>MÀXIMA</b> 9,68	<b>GLOBAL</b> 7,53
<b>Mitjana GLOBAL de la CATEGORIA</b>			<b>7,55</b>			

### Cat\_3. L'exposició docent (ítems 5 i 9)

Inclou dos aspectes implícits en l'actuació docent:

- La claredat de l'exposició, amb independència de la metodologia o del format de classe considerat (magistral, pràctiques, etc.)

- La motivació de l'alumnat o la capacitat de transmetre, a través de l'exposició docent, l'interès per l'assignatura.

Interval de les mitjanes	5. Transmet amb claredat els continguts de l'assignatura		9. La seva manera d'explicar aconsegueix motivar l'alumnat	
	freqüència	percentatge	freqüència	percentatge
(0 - 2,5)	0	0,00%	1	2,63%
(2,5 - 5)	1	2,63%	2	5,26%
(5 - 7,5)	16	42,11%	16	42,11%
(7,5 - 10)	21	55,26%	19	50,00%
<b>Mitjana</b>	<b>MÍNIMA</b> 2,73 <b>MÀXIMA</b> 9,68	<b>GLOBAL</b> 7,64	<b>MÍNIMA</b> 2,16 <b>MÀXIMA</b> 9,68	<b>GLOBAL</b> 7,17
<b>Mitjana GLOBAL de la CATEGORIA</b>			<b>7,40</b>	

#### Cat\_4. Metodologia i ús de recursos en el procés d'ensenyament - aprenentatge (ítems 7, 8 i 10)

Suposa avaluar l'actuació del professor en relació amb:

- L'adequació de la metodologia o de les estratègies d'aprenentatge en el context de la classe o de la situació docent
- La capacitat d'orientar adequadament l'estudiant per desenvolupar les feines mitjançant diferents activitats i treballs
- La qualitat del material d'estudi i dels recursos aportats

Interval de les mitjanes	7. La metodologia desenvolupada en l'assignatura ha estat adequada		8. El material d'estudi i de consulta proposat (bibliografia, documents, recursos didàctics, etc.) ha estat útil per a l'aprenentatge de l'assignatura		10. El tipus de treball realitzat (lectures, exercicis, estudis, pràctiques, etc.) ha contribuït a un bon aprenentatge de l'assignatura	
	freqüència	percentatge	freqüència	percentatge	freqüència	percentatge
(0 - 2,5)	1	2,63%	0	0,00%	0	0,00%
(2,5 - 5)	0	0,00%	1	2,63%	1	2,63%
(5 - 7,5)	17	44,74%	15	39,47%	21	55,26%
(7,5 - 10)	20	52,63%	22	57,89%	16	42,11%
<b>Mitjana</b>	<b>MÍNIMA</b> 2,49 <b>MÀXIMA</b> 9,42	<b>GLOBAL</b> 7,40	<b>MÍNIMA</b> 4,08 <b>MÀXIMA</b> 9,16	<b>GLOBAL</b> 7,51	<b>MÍNIMA</b> 3,64 <b>MÀXIMA</b> 9,37	<b>GLOBAL</b> 7,30
<b>Mitjana GLOBAL de la CATEGORIA</b>			<b>7,40</b>			

#### Cat\_5. Actituds del professorat en la interacció amb els estudiants, tant en el context de grup classe com en l'atenció individualitzada (ítems 11,14 i 15)

Inclou els següents aspectes:

- Actitud de respecte i de receptivitat vers l'alumnat
- Implicació personal amb el progrés dels estudiants en el procés d'aprenentatge
- Capacitat de promoure un clima de classe participatiu

Interval de les mitjanes	11. Fomenta, facilita i crea un bon clima de treball i participació a classe		14. Manté un bon clima de comunicació i relació amb els estudiants		15. Mostra interès perquè els alumnes aprenguin	
	freqüència	percentatge	freqüència	percentatge	freqüència	percentatge
(0 - 2,5)	0	0,00%	0	0,00%	0	0,00%
(2,5 - 5)	2	5,26%	2	5,26%	1	2,63%
(5 - 7,5)	15	39,47%	9	23,68%	10	26,32%
(7,5 - 10)	21	55,26%	27	71,05%	27	71,05%
<b>Mitjana</b>	<b>MÍNIMA</b> 2,69 <b>MÀXIMA</b> 9,53	<b>GLOBAL</b> 7,56	<b>MÍNIMA</b> 3,02 <b>MÀXIMA</b> 9,58	<b>GLOBAL</b> 7,88	<b>MÍNIMA</b> 3,76 <b>MÀXIMA</b> 9,63	<b>GLOBAL</b> 8,08
<b>Mitjana GLOBAL de la CATEGORIA</b>			<b>7,84</b>			

#### Cat\_6. Avaluació dels aprenentatges (ítems 12 i 13)

Inclou els següents aspectes:

- Coherència de les demandes de treball en relació amb els crèdits de l'assignatura i del treball desenvolupat.
- Adequació dels criteris i dels procediments d'avaluació previstos a la naturalesa i al desenvolupament de la matèria

#### Cat\_7. Satisfacció global (ítem 16)

Valoració global amb la qualitat de l'actuació docent del professorat

Interval de les mitjanes	12. El volum de feina exigida és proporcional als crèdits de l'assignatura		13. El tipus d'avaluació previst (criteris i procediments) s'adequa a l'assignatura		16. En general, estic satisfet/a amb la qualitat del treball desenvolupat pel/per la professor/professora	
	freqüència	percentatge	freqüència	percentatge	freqüència	percentatge
(0 - 2,5)	0	0,00%	0	0,00%	1	2,63%
(2,5 - 5)	4	10,53%	1	2,63%	0	0,00%
(5 - 7,5)	17	44,74%	18	47,37%	13	34,21%
(7,5 - 10)	17	44,74%	19	50,00%	24	63,16%
<b>Mitjana</b>	<b>MÍNIMA</b> 2,52 <b>MÀXIMA</b> 9,28	<b>GLOBAL</b> 7,15	<b>MÍNIMA</b> 3,10 <b>MÀXIMA</b> 9,53	<b>GLOBAL</b> 7,45	<b>MÍNIMA</b> 2,44 <b>MÀXIMA</b> 9,68	<b>GLOBAL</b> 7,75
<b>Mitjana GLOBAL de la CATEGORIA</b>			<b>7,30</b>		<b>7,75</b>	

## INFORME AGREGAT D'ENSENYAMENT

### INFERMERIA

El professorat que ha impartit docència en l'ensenyament d'INFERMERIA el 2n semestre del curs 2006-2007, està adscrit al/als departament/s d'INFERMERIA FONAMENTAL I MEDICOQUIRÚRGICA - INFERMERIA DE SALUT PÚBLICA, SALUT MENTAL I MATERNOINFANTIL. Aquest professorat va estar seleccionat prèviament en la planificació tramesa a la IAP.

L'enquesta s'ha realitzat a 22 grups classe i s'han recollit 739 respostes sobre un potencial de 1460 respostes possibles (equivalents a la suma total dels estudiants matriculats en el conjunt dels grups participants), cosa que representa un 50,62 % de resposta vàlida.

S'han elaborat informes corresponents a l'actuació docent de 22 professors i professores, que han impartit 19 assignatures diferents. Quan el nombre de respostes rebudes ha estat inferior a 10, s'ha procedit a elaborar l'informe corresponent si es donaven simultàniament les condicions següents: una participació més gran o igual al 30 % dels estudiants matriculats, un error mostral més petit o igual al 0,30, i un nombre d'estudiants matriculats igual o superior a 5.

#### **Descripció de l'informe**

L'informe s'estructura en els apartats següents:

1. Síntesi dels principals resultats.
2. Informe de l'ensenyament. Similar al que presenta cadascun dels professors; inclou l'anàlisi descriptiva de les dades identificadores de l'alumnat participant, la taula d'estadístics descriptius, la taula de freqüències de les respostes, el gràfic de mitjanes i la distribució per intervals de les puntuacions mitjanes del professorat participant.
3. Agrupació dels ítems per categories. En aquest cas, els 16 ítems de l'enquesta s'han agrupat en 7 categories segons la definició especificada en el manual d'avaluació. L'agrupació ha estat la següent:
  - Saber - domini de la matèria (ítems 3 i 4)
  - Organització i planificació de l'actuació docent (ítems 1, 2 i 6)
  - L'exposició docent (ítems 5 i 9)
  - Metodologia i ús dels recursos en el procés d'ensenyament - aprenentatge (ítems 7, 8 i 10)
  - Actituds del professorat en la interacció amb els estudiants, tant en el context de grup classe com en l'atenció individualitzada (ítems 11, 14 i 15)
  - Avaluació dels aprenentatges (ítems 12 i 13)
  - Satisfacció global (ítem 16)

Es presenta, sobre cada categoria, la distribució de mitjanes en els intervals següents: (0 - 2,5), (2,5 - 5), (5 - 7,5) i (7,5 - 10) així com la mitjana màxima, la mitjana mínima i la mitjana global de la categoria.



## 1. Síntesi dels principals resultats

### Caracterització de la mostra

Del total d'alumnat que ha participat en l'enquesta, un 84 % han estat dones. La mitjana d'edat se situa en els 23 anys, l'edat mínima és 17 anys i la màxima 51. Pel que fa a la situació laboral, un 58,59 % manifesta que treballa i un 51,27 % d'aquests ho fa en una jornada de més de 25 hores.

Respecte al tipus d'assignatura, un 75,51 % dels estudiants les ha cursat com a obligatòries i un 20,84 % les ha triat com a optatives. Tanmateix, s'han matriculat per primera vegada el 92,42 % dels estudiants i un 3,11 % ho ha fet dues o més vegades en la mateixa assignatura.

El 79,57 % dels estudiants afirma que ha assistit a classe molt sovint. Pel que fa a l'interès per l'assignatura, un 36,67 % manifesta que té un interès molt alt. Finalment, un 21,92 % considera que ha aprofundit molt en el contingut d'aquesta.

### Valoració dels ítems

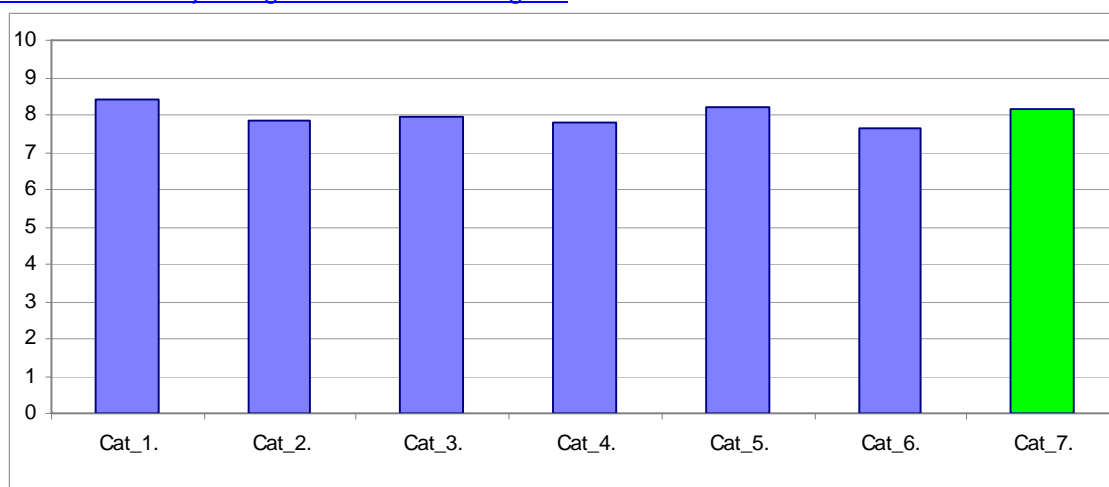
En una escala de valoració d'entre 0 i 10 (totalment en desacord - totalment d'acord), l'**ítem que s'ha valorat millor** ha estat l'**Ítem 4: "Mostra un coneixement adequat de la matèria"**, amb una mitjana de 8,70. Per contra, l'ítem amb una valoració més baixa ha estat l'**Ítem 12: "El volum de feina exigida és proporcional als crèdits de l'assignatura"**, amb una mitjana de 7,44.

L'ítem de satisfacció global ("*En general, estic satisfet/a amb la qualitat del treball desenvolupat per/per la professor/professora*") presenta una mitjana de 8,16 amb una desviació de  $\pm 1,83$  en el total de la mostra de l'ensenyament.

### Taula resum de l'agrupació dels ítems per categories i gràfic de mitjanes

Cat_1. Saber - domini de la matèria (ítems 3 i 4)	8,40
Cat_2. Organització i planificació de l'actuació docent (ítems 1, 2 i 6)	7,86
Cat_3. L'exposició docent (ítems 5 i 9)	7,93
Cat_4. Metodologia i ús de recursos ... (ítems 7, 8 i 10)	7,77
Cat_5. Actituds en la interacció amb els estudiants ... (ítems 11, 14 i 15)	8,23
Cat_6. Avaluació dels aprenentatges (ítems 12 i 13)	7,62
Cat_7. Satisfacció global (ítem 16)	8,16

### Gràfic de les mitjanes globals de cada categoria



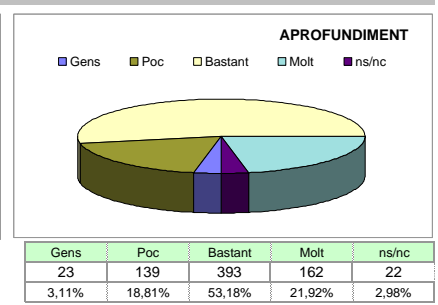
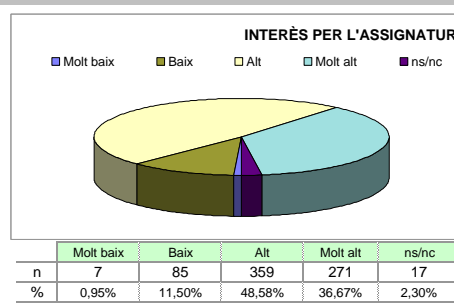
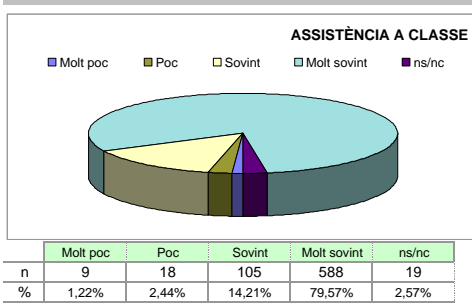
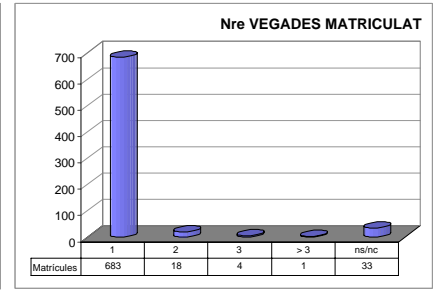
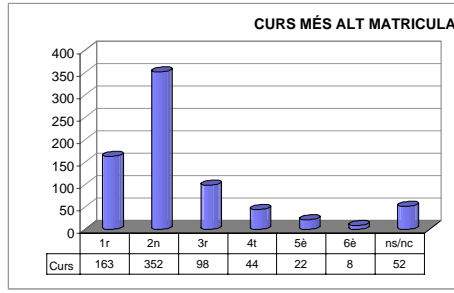
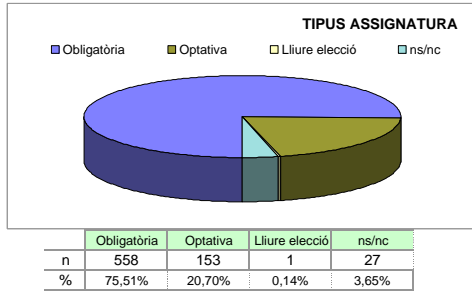
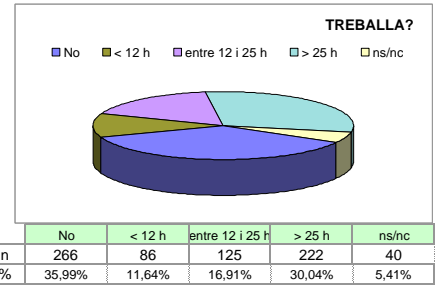
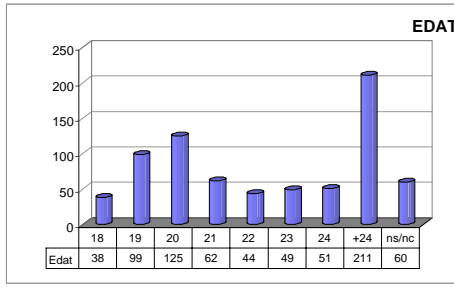
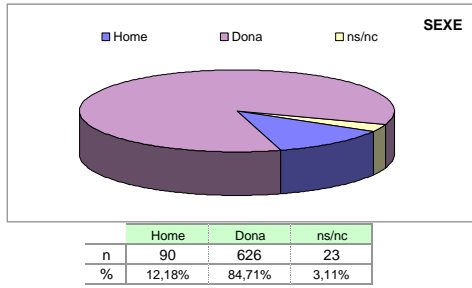
Grups participants  
**22**

Curs 2006 - 2007  
**2n semestre**

Alumnat matriculat en els grups participants: 1.460  
Nombre total d'enquestes empenades: 739

Percentatge de resposta  
**50,62%**

**Anàlisi descriptiva de les dades identificadores de l'alumnat participant**



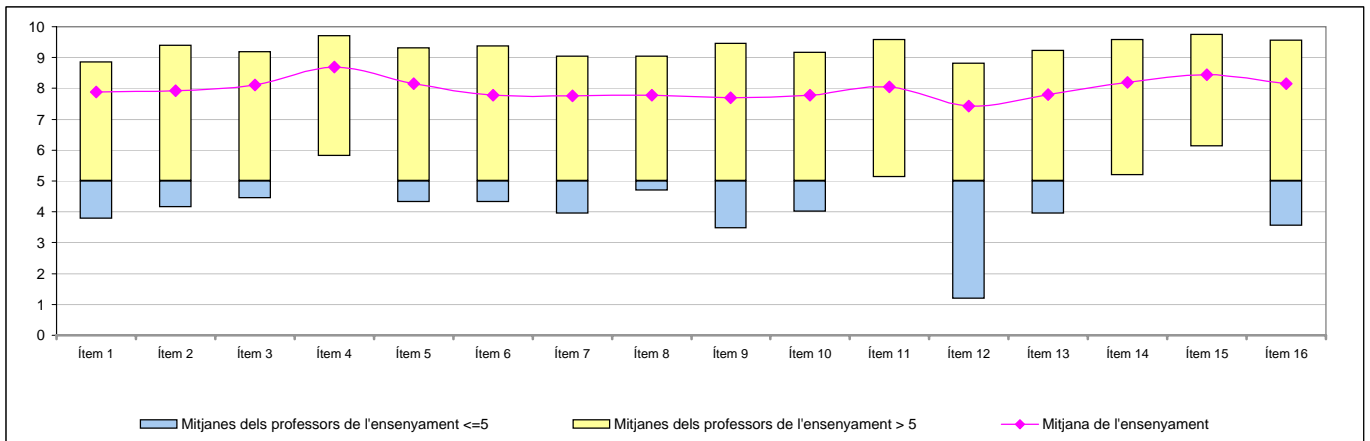
**Taula d'estadístics descriptius**

	respostes		ensenyament			
	nre.	%	mitjana	desviació	mínim	màxim
1 A l'inici del curs ha explicat amb claredat els objectius, el programa de l'assignatura i els criteris d'avaluació	712	96,3	7,88	1,70	1	10
2 Planifica adequadament el desenvolupament de l'assignatura (sessions, activitats, ritme)	714	96,6	7,92	1,80	0	10
3 Presenta una visió ampla de l'assignatura	715	96,8	8,11	1,64	0	10
4 Mostra un coneixement adequat de la matèria	717	97,0	8,70	1,45	3	10
5 Transmet amb claredat els continguts de l'assignatura	708	95,8	8,16	1,76	0	10
6 Mostra una actitud flexible introduint canvis raonables en el pla del curs, quan és necessari	708	95,8	7,79	1,98	0	10
7 La metodologia desenvolupada en l'assignatura ha estat adequada	704	95,3	7,75	1,88	0	10
8 El material d'estudi i de consulta proposat (bibliografia/documents/recursos didàctics, etc.) ha estat útil per a l'aprenentatge de l'assignatura	704	95,3	7,79	1,84	1	10
9 La seva manera d'explicar aconsegueix motivar l'alumnat	714	96,6	7,71	2,02	0	10
10 El tipus de treball realitzat (lectures, exercicis, estudis, pràctiques ...) ha contribuït a un bon aprenentatge de l'assignatura	718	97,2	7,78	1,83	1	10
11 Fomenta, facilita i crea un bon clima de treball i participació a classe	714	96,6	8,05	1,81	0	10
12 El volum de feina exigida és proporcional als crèdits de l'assignatura	689	93,2	7,44	2,27	0	10
13 El tipus d'avaluació previst (criteris i procediments) s'adequa a l'assignatura	689	93,2	7,80	1,91	1	10
14 Manté un bon clima de comunicació i relació amb els estudiants	694	93,9	8,20	1,84	0	10
15 Mostra interès perquè els alumnes aprenguin	669	90,5	8,45	1,64	2	10
16 En general, estic satisfet/a amb la qualitat del treball desenvolupat pel/per la professor/a	694	93,9	8,16	1,83	0	10

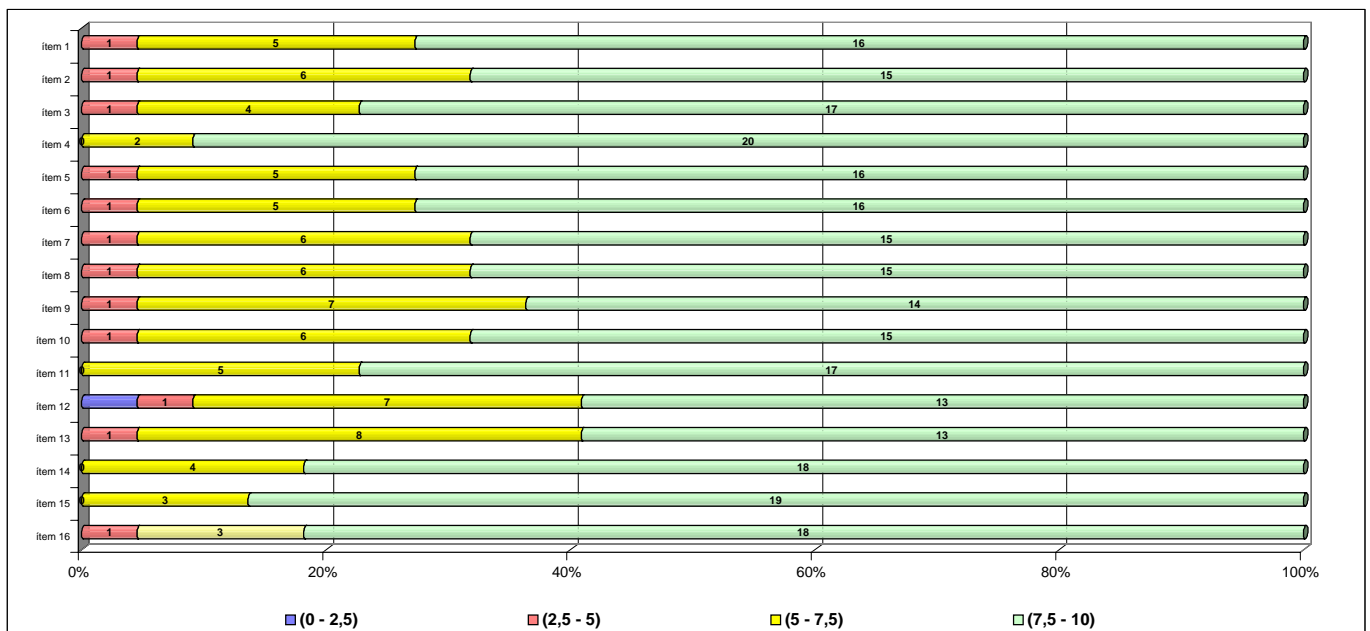
## Taula de freqüències de les respostes (%)

	Escala de valoració											Mitjana	Desviació
	← Totalment en desacord										Totalment d'acord →		
	0	1	2	3	4	5	6	7	8	9	10		
1 A l'inici del curs ha explicat amb claredat els objectius, el programa de l'assignatura i els criteris d'avaluació	n 0	4	6	5	11	33	64	132	182	141	134	7,88	1,70
	% ---	0,5	0,8	0,7	1,5	4,5	8,7	17,9	24,6	19,1	18,1		
2 Planifica adequadament el desenvolupament de l'assignatura (sessions, activitats, ritme)	n 1	4	6	11	13	34	52	121	165	168	139	7,92	1,80
	% 0,1	0,5	0,8	1,5	1,8	4,6	7,0	16,4	22,3	22,7	18,8		
3 Presenta una visió ampla de l'assignatura	n 1	1	3	6	13	31	49	104	161	205	141	8,11	1,64
	% 0,1	0,1	0,4	0,8	1,8	4,2	6,6	14,1	21,8	27,7	19,1		
4 Mostra un coneixement adequat de la matèria	n 0	0	0	6	6	17	29	68	128	196	267	8,70	1,45
	% ---	---	---	0,8	0,8	2,3	3,9	9,2	17,3	26,5	36,1		
5 Transmet amb claredat els continguts de l'assignatura	n 3	2	4	6	14	29	45	92	156	186	171	8,16	1,76
	% 0,4	0,3	0,5	0,8	1,9	3,9	6,1	12,4	21,1	25,2	23,1		
6 Mostra una actitud flexible introduint canvis raonables en el pla del curs, quan és necessari	n 6	4	9	10	20	32	56	112	171	146	142	7,79	1,98
	% 0,8	0,5	1,2	1,4	2,7	4,3	7,6	15,2	23,1	19,8	19,2		
7 La metodologia desenvolupada en l'assignatura ha estat adequada	n 4	3	10	12	9	37	69	108	167	180	105	7,75	1,88
	% 0,5	0,4	1,4	1,6	1,2	5,0	9,3	14,6	22,6	24,4	14,2		
8 El material d'estudi i de consulta proposat (bibliografia/documents/recursos didàctics, etc.) ha estat útil per a l'aprenentatge de l'assignatura	n 0	6	8	10	13	37	70	110	171	156	123	7,79	1,84
	% ---	0,8	1,1	1,4	1,8	5,0	9,5	14,9	23,1	21,1	16,6		
9 La seva manera d'explicar aconsegueix motivar l'alumnat	n 5	8	10	5	18	45	64	123	145	153	138	7,71	2,02
	% 0,7	1,1	1,4	0,7	2,4	6,1	8,7	16,6	19,6	20,7	18,7		
10 El tipus de treball realitzat (lectures, exercicis, estudis, pràctiques ...) ha contribuït a un bon aprenentatge de l'assignatura	n 0	4	7	12	17	41	64	124	157	167	125	7,78	1,83
	% ---	0,5	0,9	1,6	2,3	5,5	8,7	16,8	21,2	22,6	16,9		
11 Fomenta, facilita i crea un bon clima de treball i participació a classe	n 1	2	4	13	16	30	52	113	138	175	170	8,05	1,81
	% 0,1	0,3	0,5	1,8	2,2	4,1	7,0	15,3	18,7	23,7	23,0		
12 El volum de feina exigit és proporcional als crèdits de l'assignatura	n 16	7	11	15	17	49	55	114	140	161	104	7,44	2,27
	% 2,2	0,9	1,5	2,0	2,3	6,6	7,4	15,4	18,9	21,8	14,1		
13 El tipus d'avaluació previst (criteris i procediments) s'adequa a l'assignatura	n 0	8	8	10	16	35	59	114	150	158	131	7,80	1,91
	% ---	1,1	1,1	1,4	2,2	4,7	8,0	15,4	20,3	21,4	17,7		
14 Manté un bon clima de comunicació i relació amb els estudiants	n 2	2	5	10	15	31	43	78	136	179	193	8,20	1,84
	% 0,3	0,3	0,7	1,4	2,0	4,2	5,8	10,6	18,4	24,2	26,1		
15 Mostra interès perquè els alumnes aprenguin	n 0	0	2	6	13	29	32	70	113	191	213	8,45	1,64
	% ---	---	0,3	0,8	1,8	3,9	4,3	9,5	15,3	25,8	28,8		
16 En general, estic satisfet/a amb la qualitat del treball desenvolupat pel/per la professor/a	n 1	5	8	6	11	28	46	90	136	185	178	8,16	1,83
	% 0,1	0,7	1,1	0,8	1,5	3,8	6,2	12,2	18,4	25,0	24,1		

## Gràfic de mitjanes: mitjana de l'ensenyament i mitjana mínima i màxima del professorat participant en l'enquesta



## Distribució per intervals de les puntuacions mitjanes del professorat de l'ensenyament participant en l'enquesta



## Agrupació dels ítems per categories

ENS:

## INFERMERIA

### Cat\_1. Saber - domini de la matèria (ítems 3 i 4)

Inclou el grau de confiança que té l'alumnat respecte del domini de la matèria que té el professor i dels coneixements que transmet a l'hora de donar una visió àmplia de la matèria.

Interval de les mitjanes	3. Presenta una visió àmplia de l'assignatura		4. Mostra un coneixement adequat de la matèria	
	freqüència	percentatge	freqüència	percentatge
(0 - 2,5)	0	0,00%	0	0,00%
(2,5 - 5)	1	4,55%	0	0,00%
(5 - 7,5)	4	18,18%	2	9,09%
(7,5 - 10)	17	77,27%	20	90,91%
<b>Mitjana</b>	<b>MÍNIMA</b> 4,44	<b>GLOBAL</b> 8,11	<b>MÍNIMA</b> 5,81	<b>GLOBAL</b> 8,70
	<b>MÀXIMA</b> 9,18		<b>MÀXIMA</b> 9,72	
<b>Mitjana GLOBAL de la CATEGORIA</b>			<b>8,40</b>	

### Cat\_2. Organització i planificació de l'actuació docent (ítems 1, 2 i 6)

Aquesta dimensió no avalua el Pla docent en si mateix (instrument a disposició de la comunitat universitària) sinó el que se'n deriva de l'aplicació a través de:

- La comunicació a l'alumnat, a l'inici del curs, del marc de referència del professor en relació amb els objectius, els criteris de l'organització i la seqüència de la matèria i el que s'espera de l'alumne i com serà avaluat.

- La capacitat de planificar adequadament el desenvolupament de l'assignatura i incloure-hi com a actitud important la flexibilitat o capacitat d'introduir canvis en el pla de curs inicial, de manera que es respecti el que és substancial a la matèria, segons la conjuntura del grup o altres situacions no previstes.

Interval de les mitjanes	1. A l'inici del curs ha explicat amb claredat els objectius, el programa de l'assignatura i els criteris d'avaluació		2. Planifica adequadament el desenvolupament de l'assignatura (sessions, activitats, ritme)		6. Mostra una actitud flexible introduint canvis raonables en el pla del curs, quan és necessari	
	freqüència	percentatge	freqüència	percentatge	freqüència	percentatge
(0 - 2,5)	0	0,00%	0	0,00%	0	0,00%
(2,5 - 5)	1	4,55%	1	4,55%	1	4,55%
(5 - 7,5)	5	22,73%	6	27,27%	6	27,27%
(7,5 - 10)	16	72,73%	15	68,18%	15	68,18%
<b>Mitjana</b>	<b>MÍNIMA</b> 3,79	<b>GLOBAL</b> 7,88	<b>MÍNIMA</b> 4,14	<b>GLOBAL</b> 7,92	<b>MÍNIMA</b> 4,31	<b>GLOBAL</b> 7,79
	<b>MÀXIMA</b> 8,85		<b>MÀXIMA</b> 9,39		<b>MÀXIMA</b> 9,32	
<b>Mitjana GLOBAL de la CATEGORIA</b>			<b>7,86</b>			

### Cat\_3. L'exposició docent (ítems 5 i 9)

Inclou dos aspectes implícits en l'actuació docent:

- La claredat de l'exposició, amb independència de la metodologia o del format de classe considerat (magistral, pràctiques, etc.)

- La motivació de l'alumnat o la capacitat de transmetre, a través de l'exposició docent, l'interès per l'assignatura.

Interval de les mitjanes	5. Transmet amb claredat els continguts de l'assignatura		9. La seva manera d'explicar aconsegueix motivar l'alumnat	
	freqüència	percentatge	freqüència	percentatge
(0 - 2,5)	0	0,00%	0	0,00%
(2,5 - 5)	1	4,55%	1	4,55%
(5 - 7,5)	5	22,73%	7	31,82%
(7,5 - 10)	16	72,73%	14	63,64%
<b>Mitjana</b>	<b>MÍNIMA</b> 4,31	<b>GLOBAL</b> 8,16	<b>MÍNIMA</b> 3,47	<b>GLOBAL</b> 7,71
	<b>MÀXIMA</b> 9,32		<b>MÀXIMA</b> 9,46	
<b>Mitjana GLOBAL de la CATEGORIA</b>			<b>7,93</b>	

#### Cat\_4. Metodologia i ús de recursos en el procés d'ensenyament - aprenentatge (ítems 7, 8 i 10)

Suposa avaluar l'actuació del professor en relació amb:

- L'adequació de la metodologia o de les estratègies d'aprenentatge en el context de la classe o de la situació docent
- La capacitat d'orientar adequadament l'estudiant per desenvolupar les feines mitjançant diferents activitats i treballs
- La qualitat del material d'estudi i dels recursos aportats

7. La metodologia desenvolupada en l'assignatura ha estat adequada			8. El material d'estudi i de consulta proposat (bibliografia, documents, recursos didàctics, etc.) ha estat útil per a l'aprenentatge de l'assignatura			10. El tipus de treball realitzat (lectures, exercicis, estudis, pràctiques, etc.) ha contribuït a un bon aprenentatge de l'assignatura		
Intervals de les mitjanes	freqüència	percentatge	freqüència	percentatge	freqüència	percentatge		
(0 - 2,5)	0	0,00%	0	0,00%	0	0,00%		
(2,5 - 5)	1	4,55%	1	4,55%	1	4,55%		
(5 - 7,5)	6	27,27%	6	27,27%	6	27,27%		
(7,5 - 10)	15	68,18%	15	68,18%	15	68,18%		
<b>Mitjana</b>	<b>MÍNIMA</b> 3,93 <b>MÀXIMA</b> 9,04	<b>GLOBAL</b> 7,75	<b>MÍNIMA</b> 4,69 <b>MÀXIMA</b> 9,04	<b>GLOBAL</b> 7,79	<b>MÍNIMA</b> 4,00 <b>MÀXIMA</b> 9,16	<b>GLOBAL</b> 7,78		
<b>Mitjana GLOBAL de la CATEGORIA</b>			<b>7,77</b>					

#### Cat\_5. Actituds del professorat en la interacció amb els estudiants, tant en el context de grup classe com en l'atenció individualitzada (ítems 11,14 i 15)

Inclou els següents aspectes:

- Actitud de respecte i de receptivitat vers l'alumnat
- Implicació personal amb el progrés dels estudiants en el procés d'aprenentatge
- Capacitat de promoure un clima de classe participatiu

11. Fomenta, facilita i crea un bon clima de treball i participació a classe			14. Manté un bon clima de comunicació i relació amb els estudiants			15. Mostra interès perquè els alumnes aprenguin		
Intervals de les mitjanes	freqüència	percentatge	freqüència	percentatge	freqüència	percentatge		
(0 - 2,5)	0	0,00%	0	0,00%	0	0,00%		
(2,5 - 5)	0	0,00%	0	0,00%	0	0,00%		
(5 - 7,5)	5	22,73%	4	18,18%	3	13,64%		
(7,5 - 10)	17	77,27%	18	81,82%	19	86,36%		
<b>Mitjana</b>	<b>MÍNIMA</b> 5,13 <b>MÀXIMA</b> 9,59	<b>GLOBAL</b> 8,05	<b>MÍNIMA</b> 5,19 <b>MÀXIMA</b> 9,59	<b>GLOBAL</b> 8,20	<b>MÍNIMA</b> 6,13 <b>MÀXIMA</b> 9,75	<b>GLOBAL</b> 8,45		
<b>Mitjana GLOBAL de la CATEGORIA</b>			<b>8,23</b>					

#### Cat\_6. Avaluació dels aprenentatges (ítems 12 i 13)

Inclou els següents aspectes:

- Coherència de les demandes de treball en relació amb els crèdits de l'assignatura i del treball desenvolupat.
- Adequació dels criteris i dels procediments d'avaluació previstos a la naturalesa i al desenvolupament de la matèria

#### Cat\_7. Satisfacció global (ítem 16)

Valoració global amb la qualitat de l'actuació docent del professorat

12. El volum de feina exigida és proporcional als crèdits de l'assignatura			13. El tipus d'avaluació previst (criteris i procediments) s'adequa a l'assignatura			16. En general, estic satisfet/a amb la qualitat del treball desenvolupat pel/per la professor/professora		
Intervals de les mitjanes	freqüència	percentatge	freqüència	percentatge	freqüència	percentatge		
(0 - 2,5)	1	4,55%	0	0,00%	0	0,00%		
(2,5 - 5)	1	4,55%	1	4,55%	1	0,00%		
(5 - 7,5)	7	31,82%	8	36,36%	3	13,64%		
(7,5 - 10)	13	59,09%	13	59,09%	18	81,82%		
<b>Mitjana</b>	<b>MÍNIMA</b> 1,19 <b>MÀXIMA</b> 8,82	<b>GLOBAL</b> 7,44	<b>MÍNIMA</b> 3,93 <b>MÀXIMA</b> 9,23	<b>GLOBAL</b> 7,80	<b>MÍNIMA</b> 3,54 <b>MÀXIMA</b> 9,56	<b>GLOBAL</b> 8,16		
<b>Mitjana GLOBAL de la CATEGORIA</b>			<b>7,62</b>			<b>8,16</b>		