

# FÍSICA

1r semestre

2n semestre

## INFORME AGREGAT D'ENSENYAMENT

### FÍSICA

El professorat que ha impartit docència en l'ensenyament de FÍSICA el 1r semestre del curs 2006 - 2007, està adscrit al/als departament/s de GEODINÀMICA I GEOFÍSICA - ASTRONOMIA I METEOROLOGIA - FÍSICA FONAMENTAL - ESTRUCTURA I CONSTITUENTS DE LA MATÈRIA - ELECTRÒNICA - FÍSICA APLICADA I ÒPTICA - CIÈNCIA DELS MATERIALS I ENGINYERIA METAL·LÚRGICA. Aquest professorat va estar seleccionat prèviament en la planificació tramesa a la IAP.

L'enquesta s'ha realitzat a 73 grups classe i s'han recollit 1714 respostes sobre un potencial de 3749 respostes possibles (equivalents a la suma total dels estudiants matriculats en el conjunt dels grups participants), cosa que representa un 45,72 % de resposta vàlida.

S'han elaborat informes corresponents a l'actuació docent de 61 professors i professores, que han impartit 38 assignatures diferents. Quan el nombre de respostes rebudes ha estat inferior a 10, s'ha procedit a elaborar l'informe corresponent si es donaven simultàniament les condicions següents: una participació més gran o igual al 30 % dels estudiants matriculats, un error mostral més petit o igual al 0,30, i un nombre d'estudiants matriculats igual o superior a 5.

#### **Descripció de l'informe**

L'informe s'estructura en els apartats següents:

1. Síntesi dels principals resultats.
2. Informe de l'ensenyament. Similar al que presenta cadascun dels professors; inclou l'anàlisi descriptiva de les dades identificadores de l'alumnat participant, la taula d'estadístics descriptius, la taula de freqüències de les respostes, el gràfic de mitjanes i la distribució per intervals de les puntuacions mitjanes del professorat participant.
3. Agrupació dels ítems per categories. En aquest cas, els 16 ítems de l'enquesta s'han agrupat en 7 categories segons la definició especificada en el manual d'avaluació. L'agrupació ha estat la següent:
  - Saber - domini de la matèria (ítems 3 i 4)
  - Organització i planificació de l'actuació docent (ítems 1, 2 i 6)
  - L'exposició docent (ítems 5 i 9)
  - Metodologia i ús dels recursos en el procés d'ensenyament - aprenentatge (ítems 7, 8 i 10)
  - Actituds del professorat en la interacció amb els estudiants, tant en el context de grup classe com en l'atenció individualitzada (ítems 11, 14 i 15)
  - Avaluació dels aprenentatges (ítems 12 i 13)
  - Satisfacció global (ítem 16)

Es presenta, sobre cada categoria, la distribució de mitjanes en els intervals següents: (0 - 2,5), (2,5 - 5), (5 - 7,5) i (7,5 - 10) així com la mitjana màxima, la mitjana mínima i la mitjana global de la categoria.

## 1. Síntesi dels principals resultats

### Caracterització de la mostra

Del total d'alumnat que ha participat en l'enquesta, un 64 % han estat homes. La mitjana d'edat se situa en els 21 anys, l'edat mínima és 17 anys i la màxima 68. Pel que fa a la situació laboral, un 36,99 % manifesta que treballa i un 12,93 % d'aquests ho fa en una jornada de més de 25 hores.

Respecte al tipus d'assignatura, un 73,28 % dels estudiants les ha cursat com a obligatòries i un 24,04 % les ha triat com a optatives. Tanmateix, s'han matriculat per primera vegada el 81,80 % dels estudiants i un 16,10 % ho ha fet dues o més vegades en la mateixa assignatura.

El 76,37 % dels estudiants afirma que ha assistit a classe molt sovint. Pel que fa a l'interès per l'assignatura, un 26,02 % manifesta que té un interès molt alt. Finalment, un 11,44 % considera que ha aprofundit molt en el contingut d'aquesta.

### Valoració dels ítems

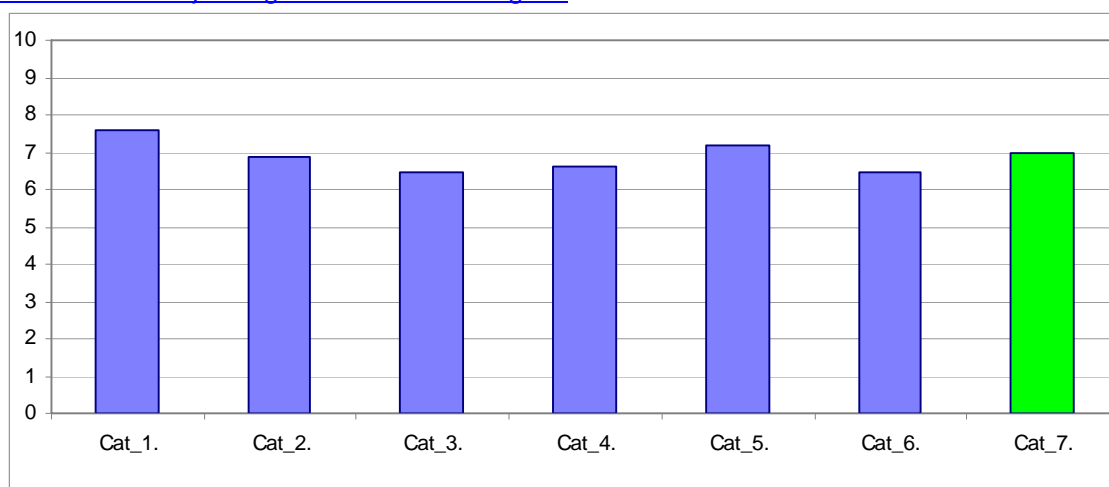
En una escala de valoració d'entre 0 i 10 (totalment en desacord - totalment d'acord), l'**ítem que s'ha valorat millor** ha estat l'**Ítem 4: "Mostra un coneixement adequat de la matèria"**, amb una mitjana de 8,03. Per contra, l'ítem amb una valoració més baixa ha estat l'**Ítem 9: "La seva manera d'explicar aconsegueix motivar l'alumnat"**, amb una mitjana de 6,18.

L'ítem de satisfacció global ("*En general, estic satisfet/a amb la qualitat del treball desenvolupat per/per la professor/professora*") presenta una mitjana de 6,97 amb una desviació de  $\pm 2,19$  en el total de la mostra de l'ensenyament.

### Taula resum de l'agrupació dels ítems per categories i gràfic de mitjanes

Cat_1. Saber - domini de la matèria (ítems 3 i 4)	7,60
Cat_2. Organització i planificació de l'actuació docent (ítems 1, 2 i 6)	6,88
Cat_3. L'exposició docent (ítems 5 i 9)	6,44
Cat_4. Metodologia i ús de recursos ... (ítems 7, 8 i 10)	6,61
Cat_5. Actituds en la interacció amb els estudiants ... (ítems 11, 14 i 15)	7,16
Cat_6. Avaluació dels aprenentatges (ítems 12 i 13)	6,47
Cat_7. Satisfacció global (ítem 16)	6,97

### Gràfic de les mitjanes globals de cada categoria



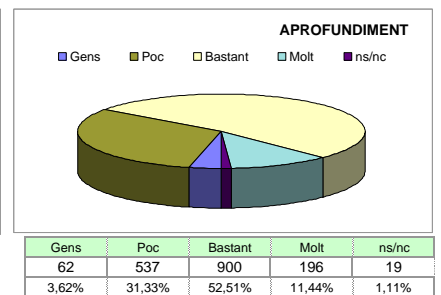
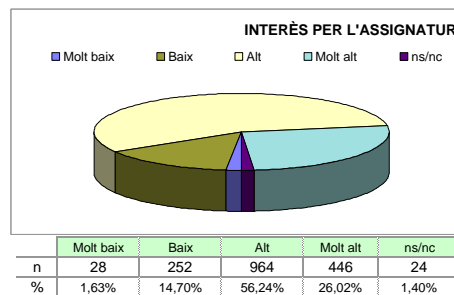
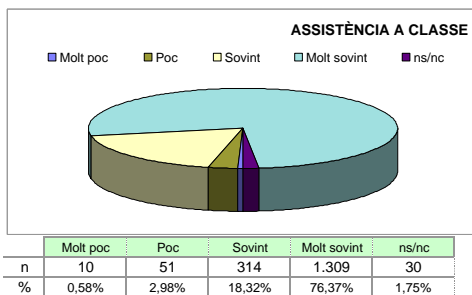
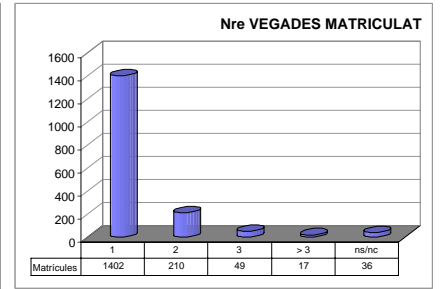
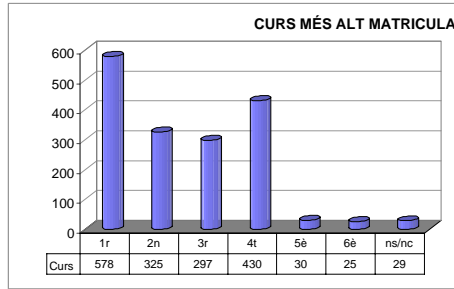
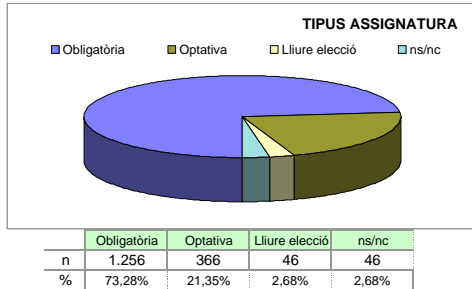
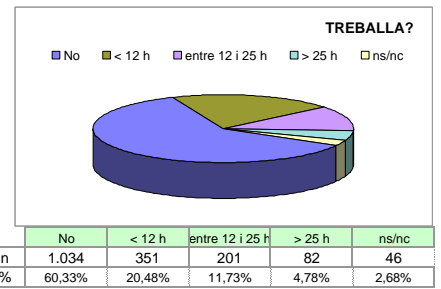
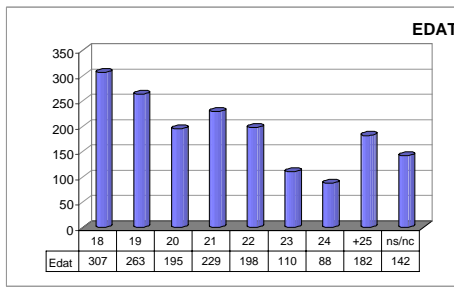
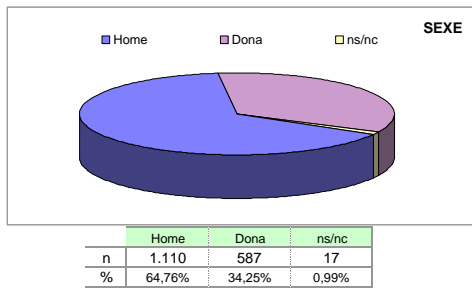
Grups participants  
**73**

Curs 2006 - 2007  
**1r semestre**

Alumnat matriculat en els grups participants: 3.749  
Nombre total d'enquestes empenyades: 1.714

Percentatge de resposta  
**45,72%**

**Anàlisi descriptiva de les dades identificadores de l'alumnat participant**



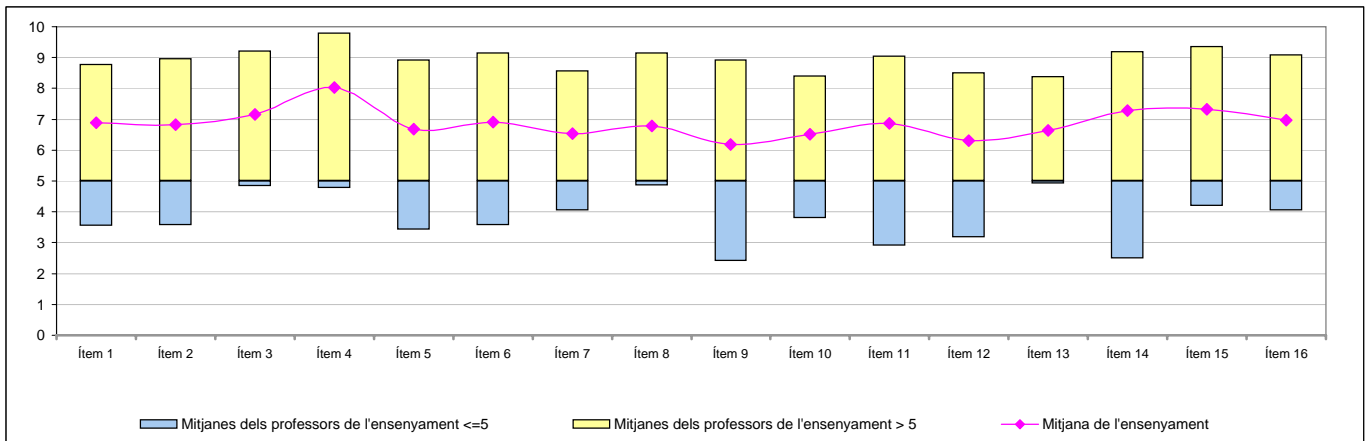
**Taula d'estadístics descriptius**

	respostes		ensenyament			
	nre.	%	mitjana	desviació	mínim	màxim
1 A l'inici del curs ha explicat amb claredat els objectius, el programa de l'assignatura i els criteris d'avaluació	1.684	98,2	<b>6,89</b>	1,99	0	10
2 Planifica adequadament el desenvolupament de l'assignatura (sessions, activitats, ritme)	1.707	99,6	<b>6,83</b>	2,21	0	10
3 Presenta una visió ampla de l'assignatura	1.698	99,1	<b>7,17</b>	1,95	0	10
4 Mostra un coneixement adequat de la matèria	1.692	98,7	<b>8,03</b>	1,81	0	10
5 Transmet amb claredat els continguts de l'assignatura	1.688	98,5	<b>6,69</b>	2,45	0	10
6 Mostra una actitud flexible introduint canvis raonables en el pla del curs, quan és necessari	1.687	98,4	<b>6,92</b>	1,97	0	10
7 La metodologia desenvolupada en l'assignatura ha estat adequada	1.686	98,4	<b>6,54</b>	2,27	0	10
8 El material d'estudi i de consulta proposat (bibliografia/documents/recursos didàctics, etc.) ha estat útil per a l'aprenentatge de l'assignatura	1.683	98,2	<b>6,79</b>	2,12	0	10
9 La seva manera d'explicar aconsegueix motivar l'alumnat	1.692	98,7	<b>6,18</b>	2,71	0	10
10 El tipus de treball realitzat (lectures, exercicis, estudis, pràctiques ...) ha contribuït a un bon aprenentatge de l'assignatura	1.678	97,9	<b>6,52</b>	2,16	0	10
11 Fomenta, facilita i crea un bon clima de treball i participació a classe	1.696	98,9	<b>6,86</b>	2,36	0	10
12 El volum de feina exigida és proporcional als crèdits de l'assignatura	1.693	98,8	<b>6,32</b>	2,35	0	10
13 El tipus d'avaluació previst (criteris i procediments) s'adequa a l'assignatura	1.685	98,3	<b>6,63</b>	2,08	0	10
14 Manté un bon clima de comunicació i relació amb els estudiants	1.696	98,9	<b>7,28</b>	2,26	0	10
15 Mostra interès perquè els alumnes aprenguin	1.701	99,2	<b>7,32</b>	2,16	0	10
16 En general, estic satisfet/a amb la qualitat del treball desenvolupat pel/per la professor/a	1.687	98,4	<b>6,97</b>	2,19	0	10

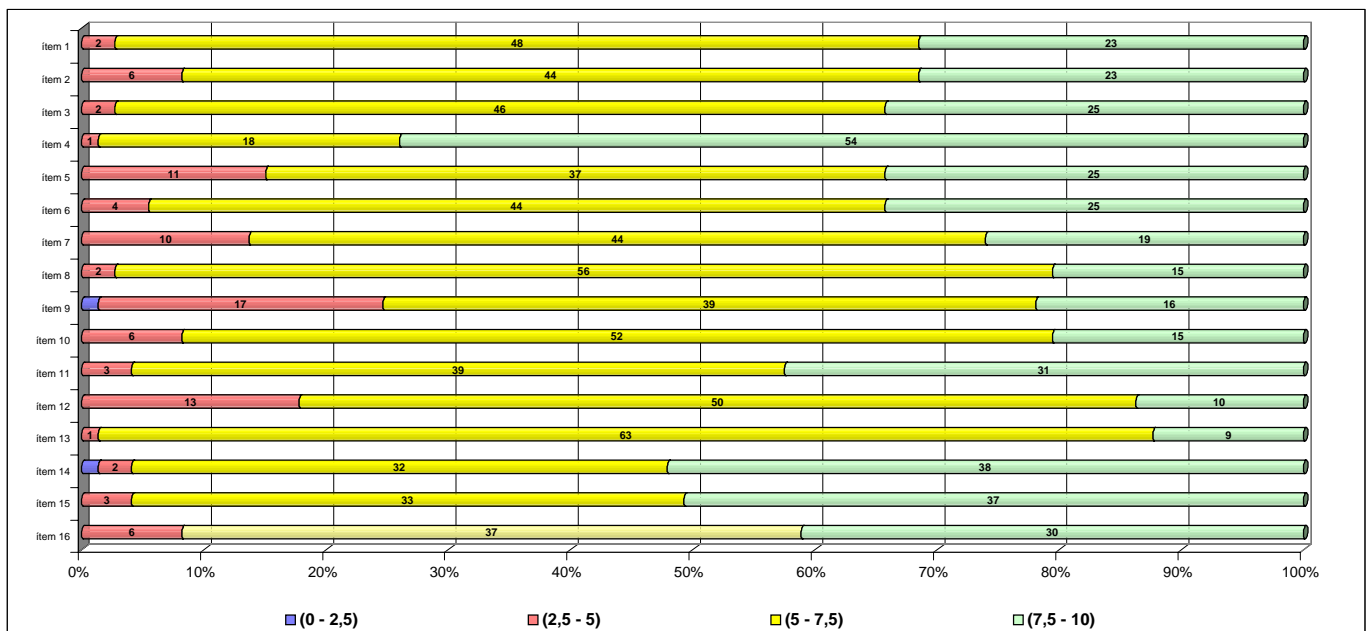
## Taula de freqüències de les respostes (%)

	Escala de valoració											Mitjana	Desviació
	← Totalment en desacord										Totalment d'acord →		
	0	1	2	3	4	5	6	7	8	9	10		
1 A l'inici del curs ha explicat amb claredat els objectius, el programa de l'assignatura i els criteris d'avaluació	n 19	12	26	40	70	193	250	381	356	206	131	6,89	1,99
	% 1,1	0,7	1,5	2,3	4,1	11,3	14,6	22,2	20,8	12,0	7,6		
2 Planifica adequadament el desenvolupament de l'assignatura (sessions, activitats, ritme)	n 26	26	44	51	89	165	192	375	356	240	143	6,83	2,21
	% 1,5	1,5	2,6	3,0	5,2	9,6	11,2	21,9	20,8	14,0	8,3		
3 Presenta una visió ampla de l'assignatura	n 9	12	22	46	59	145	250	334	383	269	169	7,17	1,95
	% 0,5	0,7	1,3	2,7	3,4	8,5	14,6	19,5	22,3	15,7	9,9		
4 Mostra un coneixement adequat de la matèria	n 4	15	11	15	34	70	103	286	363	418	373	8,03	1,81
	% 0,2	0,9	0,6	0,9	2,0	4,1	6,0	16,7	21,2	24,4	21,8		
5 Transmet amb claredat els continguts de l'assignatura	n 41	44	55	66	88	139	204	300	336	267	148	6,69	2,45
	% 2,4	2,6	3,2	3,9	5,1	8,1	11,9	17,5	19,6	15,6	8,6		
6 Mostra una actitud flexible introduint canvis raonables en el pla del curs, quan és necessari	n 19	14	18	51	62	188	241	368	386	229	111	6,92	1,97
	% 1,1	0,8	1,1	3,0	3,6	11,0	14,1	21,5	22,5	13,4	6,5		
7 La metodologia desenvolupada en l'assignatura ha estat adequada	n 33	40	49	61	104	149	247	363	342	202	96	6,54	2,27
	% 1,9	2,3	2,9	3,6	6,1	8,7	14,4	21,2	20,0	11,8	5,6		
8 El material d'estudi i de consulta proposat (bibliografia/documents/recursos didàctics, etc.) ha estat útil per a l'aprenentatge de l'assignatura	n 22	34	50	82	188	241	362	323	323	235	124	6,79	2,12
	% 1,3	1,3	2,0	2,9	4,8	11,0	14,1	21,1	18,8	13,7	7,2		
9 La seva manera d'explicar aconsegueix motivar l'alumnat	n 77	55	82	87	115	168	212	269	267	212	148	6,18	2,71
	% 4,5	3,2	4,8	5,1	6,7	9,8	12,4	15,7	15,6	12,4	8,6		
10 El tipus de treball realitzat (lectures, exercicis, estudis, pràctiques ...) ha contribuït a un bon aprenentatge de l'assignatura	n 28	22	54	64	89	188	275	341	346	194	77	6,52	2,16
	% 1,6	1,3	3,2	3,7	5,2	11,0	16,0	19,9	20,2	11,3	4,5		
11 Fomenta, facilita i crea un bon clima de treball i participació a classe	n 40	31	35	57	87	157	185	337	323	260	184	6,86	2,36
	% 2,3	1,8	2,0	3,3	5,1	9,2	10,8	19,7	18,8	15,2	10,7		
12 El volum de feina exigida és proporcional als crèdits de l'assignatura	n 49	35	61	68	94	233	228	333	316	195	81	6,32	2,35
	% 2,9	2,0	3,6	4,0	5,5	13,6	13,3	19,4	18,4	11,4	4,7		
13 El tipus d'avaluació previst (criteris i procediments) s'adequa a l'assignatura	n 28	18	32	57	89	211	238	375	355	200	82	6,63	2,08
	% 1,6	1,1	1,9	3,3	5,2	12,3	13,9	21,9	20,7	11,7	4,8		
14 Manté un bon clima de comunicació i relació amb els estudiants	n 31	25	29	42	49	130	176	278	357	352	227	7,28	2,26
	% 1,8	1,5	1,7	2,5	2,9	7,6	10,3	16,2	20,8	20,5	13,2		
15 Mostra interès perquè els alumnes aprenguin	n 19	22	32	40	48	129	194	292	346	355	224	7,32	2,16
	% 1,1	1,3	1,9	2,3	2,8	7,5	11,3	17,0	20,2	20,7	13,1		
16 En general, estic satisfet/a amb la qualitat del treball desenvolupat pel/per la professor/a	n 28	20	27	49	86	174	189	313	343	318	140	6,97	2,19
	% 1,6	1,2	1,6	2,9	5,0	10,2	11,0	18,3	20,0	18,6	8,2		

## Gràfic de mitjanes: mitjana de l'ensenyament i mitjana mínima i màxima del professorat participant en l'enquesta



## Distribució per intervals de les puntuacions mitjanes del professorat de l'ensenyament participant en l'enquesta



## Agrupació dels ítems per categories

ENS:

## FÍSICA

### Cat\_1. Saber - domini de la matèria (ítems 3 i 4)

Inclou el grau de confiança que té l'alumnat respecte del domini de la matèria que té el professor i dels coneixements que transmet a l'hora de donar una visió àmplia de la matèria.

Interval de les mitjanes	3. Presenta una visió àmplia de l'assignatura		4. Mostra un coneixement adequat de la matèria	
	freqüència	percentatge	freqüència	percentatge
(0 - 2,5)	0	0,00%	0	0,00%
(2,5 - 5)	2	2,74%	1	1,37%
(5 - 7,5)	46	63,01%	18	24,66%
(7,5 - 10)	25	34,25%	54	73,97%
<b>Mitjana</b>	<b>MÍNIMA</b> 4,84 <b>MÀXIMA</b> 9,22	<b>GLOBAL</b> 7,17	<b>MÍNIMA</b> 4,76 <b>MÀXIMA</b> 9,78	<b>GLOBAL</b> 8,03
<b>Mitjana GLOBAL de la CATEGORIA</b>			<b>7,60</b>	

### Cat\_2. Organització i planificació de l'actuació docent (ítems 1, 2 i 6)

Aquesta dimensió no avalua el Pla docent en si mateix (instrument a disposició de la comunitat universitària) sinó el que se'n deriva de l'aplicació a través de:

- La comunicació a l'alumnat, a l'inici del curs, del marc de referència del professor en relació amb els objectius, els criteris de l'organització i la seqüència de la matèria i el que s'espera de l'alumne i com serà avaluat.

- La capacitat de planificar adequadament el desenvolupament de l'assignatura i incloure-hi com a actitud important la flexibilitat o capacitat d'introduir canvis en el pla de curs inicial, de manera que es respecti el que és substancial a la matèria, segons la conjuntura del grup o altres situacions no previstes.

Interval de les mitjanes	1. A l'inici del curs ha explicat amb claredat els objectius, el programa de l'assignatura i els criteris d'avaluació		2. Planifica adequadament el desenvolupament de l'assignatura (sessions, activitats, ritme)		6. Mostra una actitud flexible introduint canvis raonables en el pla del curs, quan és necessari	
	freqüència	percentatge	freqüència	percentatge	freqüència	percentatge
(0 - 2,5)	0	0,00%	0	0,00%	0	0,00%
(2,5 - 5)	2	2,74%	6	8,22%	10	13,70%
(5 - 7,5)	48	65,75%	44	60,27%	44	60,27%
(7,5 - 10)	23	31,51%	23	31,51%	19	26,03%
<b>Mitjana</b>	<b>MÍNIMA</b> 3,55 <b>MÀXIMA</b> 8,77	<b>GLOBAL</b> 6,89	<b>MÍNIMA</b> 3,57 <b>MÀXIMA</b> 8,96	<b>GLOBAL</b> 6,83	<b>MÍNIMA</b> 3,43 <b>MÀXIMA</b> 8,92	<b>GLOBAL</b> 6,92
<b>Mitjana GLOBAL de la CATEGORIA</b>			<b>6,88</b>			

### Cat\_3. L'exposició docent (ítems 5 i 9)

Inclou dos aspectes implícits en l'actuació docent:

- La claredat de l'exposició, amb independència de la metodologia o del format de classe considerat (magistral, pràctiques, etc.)

- La motivació de l'alumnat o la capacitat de transmetre, a través de l'exposició docent, l'interès per l'assignatura.

Interval de les mitjanes	5. Transmet amb claredat els continguts de l'assignatura		9. La seva manera d'explicar aconsegueix motivar l'alumnat	
	freqüència	percentatge	freqüència	percentatge
(0 - 2,5)	0	0,00%	1	1,37%
(2,5 - 5)	11	15,07%	17	23,29%
(5 - 7,5)	37	50,68%	39	53,42%
(7,5 - 10)	25	34,25%	16	21,92%
<b>Mitjana</b>	<b>MÍNIMA</b> 3,43 <b>MÀXIMA</b> 8,92	<b>GLOBAL</b> 6,69	<b>MÍNIMA</b> 2,41 <b>MÀXIMA</b> 8,92	<b>GLOBAL</b> 6,18
<b>Mitjana GLOBAL de la CATEGORIA</b>			<b>6,44</b>	

#### Cat\_4. Metodologia i ús de recursos en el procés d'ensenyament - aprenentatge (ítems 7, 8 i 10)

Suposa avaluar l'actuació del professor en relació amb:

- L'adequació de la metodologia o de les estratègies d'aprenentatge en el context de la classe o de la situació docent
- La capacitat d'orientar adequadament l'estudiant per desenvolupar les feines mitjançant diferents activitats i treballs
- La qualitat del material d'estudi i dels recursos aportats

7. La metodologia desenvolupada en l'assignatura ha estat adequada			8. El material d'estudi i de consulta proposat (bibliografia, documents, recursos didàctics, etc.) ha estat útil per a l'aprenentatge de l'assignatura			10. El tipus de treball realitzat (lectures, exercicis, estudis, pràctiques, etc.) ha contribuït a un bon aprenentatge de l'assignatura		
Intervals de les mitjanes	freqüència	percentatge	freqüència	percentatge	freqüència	percentatge		
(0 - 2,5)	0	0,00%	0	0,00%	0	0,00%		
(2,5 - 5)	10	13,70%	2	2,74%	6	8,22%		
(5 - 7,5)	44	60,27%	56	76,71%	52	71,23%		
(7,5 - 10)	19	26,03%	15	20,55%	15	20,55%		
<b>Mitjana</b>	<b>MÍNIMA</b> 4,04 <b>MÀXIMA</b> 8,58	<b>GLOBAL</b> 6,54	<b>MÍNIMA</b> 4,86 <b>MÀXIMA</b> 9,15	<b>GLOBAL</b> 6,79	<b>MÍNIMA</b> 3,80 <b>MÀXIMA</b> 8,40	<b>GLOBAL</b> 6,52		
<b>Mitjana GLOBAL de la CATEGORIA</b>			<b>6,61</b>					

#### Cat\_5. Actituds del professorat en la interacció amb els estudiants, tant en el context de grup classe com en l'atenció individualitzada (ítems 11,14 i 15)

Inclou els següents aspectes:

- Actitud de respecte i de receptivitat vers l'alumnat
- Implicació personal amb el progrés dels estudiants en el procés d'aprenentatge
- Capacitat de promoure un clima de classe participatiu

11. Fomenta, facilita i crea un bon clima de treball i participació a classe			14. Manté un bon clima de comunicació i relació amb els estudiants			15. Mostra interès perquè els alumnes aprenguin		
Intervals de les mitjanes	freqüència	percentatge	freqüència	percentatge	freqüència	percentatge		
(0 - 2,5)	0	0,00%	1	1,37%	0	0,00%		
(2,5 - 5)	3	4,11%	2	2,74%	3	4,11%		
(5 - 7,5)	39	53,42%	32	43,84%	33	45,21%		
(7,5 - 10)	31	42,47%	38	52,05%	37	50,68%		
<b>Mitjana</b>	<b>MÍNIMA</b> 2,91 <b>MÀXIMA</b> 9,06	<b>GLOBAL</b> 6,86	<b>MÍNIMA</b> 2,50 <b>MÀXIMA</b> 9,19	<b>GLOBAL</b> 7,28	<b>MÍNIMA</b> 4,19 <b>MÀXIMA</b> 9,36	<b>GLOBAL</b> 7,32		
<b>Mitjana GLOBAL de la CATEGORIA</b>			<b>7,16</b>					

#### Cat\_6. Avaluació dels aprenentatges (ítems 12 i 13)

Inclou els següents aspectes:

- Coherència de les demandes de treball en relació amb els crèdits de l'assignatura i del treball desenvolupat.
- Adequació dels criteris i dels procediments d'avaluació previstos a la naturalesa i al desenvolupament de la matèria

#### Cat\_7. Satisfacció global (ítem 16)

Valoració global amb la qualitat de l'actuació docent del professorat

12. El volum de feina exigida és proporcional als crèdits de l'assignatura			13. El tipus d'avaluació previst (criteris i procediments) s'adequa a l'assignatura			16. En general, estic satisfet/a amb la qualitat del treball desenvolupat pel/per la professor/professora		
Intervals de les mitjanes	freqüència	percentatge	freqüència	percentatge	freqüència	percentatge		
(0 - 2,5)	0	0,00%	0	0,00%	0	0,00%		
(2,5 - 5)	13	17,81%	1	1,37%	6	0,00%		
(5 - 7,5)	50	68,49%	63	86,30%	37	50,68%		
(7,5 - 10)	10	13,70%	9	12,33%	30	41,10%		
<b>Mitjana</b>	<b>MÍNIMA</b> 3,17 <b>MÀXIMA</b> 8,50	<b>GLOBAL</b> 6,32	<b>MÍNIMA</b> 4,91 <b>MÀXIMA</b> 8,38	<b>GLOBAL</b> 6,63	<b>MÍNIMA</b> 4,05 <b>MÀXIMA</b> 9,09	<b>GLOBAL</b> 6,97		
<b>Mitjana GLOBAL de la CATEGORIA</b>			<b>6,47</b>			<b>6,97</b>		

## INFORME AGREGAT D'ENSENYAMENT

### FÍSICA

El professorat que ha impartit docència en l'ensenyament de FÍSICA el 2n semestre del curs 2006-2007, està adscrit al/als departament/s de GEODINÀMICA I GEOFÍSICA - ASTRONOMIA I METEOROLOGIA - FÍSICA FONAMENTAL - ESTRUCTURA I CONSTITUENTS DE LA MATÈRIA - ELECTRÒNICA - FÍSICA APLICADA I ÒPTICA - OBSTETRÍCIA I GINECOLOGIA, PEDIATRIA I RADIOLOGIA I MEDICINA FÍSICA - CIÈNCIES FISIOLÒGIQUES I (MEDICINA-CASANOVA). Aquest professorat va estar seleccionat prèviament en la planificació tramesa a la IAP.

L'enquesta s'ha realitzat a 64 grups classe i s'han recollit 1311 respostes sobre un potencial de 3644 respostes possibles (equivalents a la suma total dels estudiants matriculats en el conjunt dels grups participants), cosa que representa un 35,98 % de resposta vàlida.

S'han elaborat informes corresponents a l'actuació docent de 60 professors i professores, que han impartit 35 assignatures diferents. Quan el nombre de respostes rebudes ha estat inferior a 10, s'ha procedit a elaborar l'informe corresponent si es donaven simultàniament les condicions següents: una participació més gran o igual al 30 % dels estudiants matriculats, un error mostral més petit o igual al 0,30, i un nombre d'estudiants matriculats igual o superior a 5.

#### **Descripció de l'informe**

L'informe s'estructura en els apartats següents:

1. Síntesi dels principals resultats.
2. Informe de l'ensenyament. Similar al que presenta cadascun dels professors; inclou l'anàlisi descriptiva de les dades identificadores de l'alumnat participant, la taula d'estadístics descriptius, la taula de freqüències de les respostes, el gràfic de mitjanes i la distribució per intervals de les puntuacions mitjanes del professorat participant.
3. Agrupació dels ítems per categories. En aquest cas, els 16 ítems de l'enquesta s'han agrupat en 7 categories segons la definició especificada en el manual d'avaluació. L'agrupació ha estat la següent:
  - Saber - domini de la matèria (ítems 3 i 4)
  - Organització i planificació de l'actuació docent (ítems 1, 2 i 6)
  - L'exposició docent (ítems 5 i 9)
  - Metodologia i ús dels recursos en el procés d'ensenyament - aprenentatge (ítems 7, 8 i 10)
  - Actituds del professorat en la interacció amb els estudiants, tant en el context de grup classe com en l'atenció individualitzada (ítems 11, 14 i 15)
  - Avaluació dels aprenentatges (ítems 12 i 13)
  - Satisfacció global (ítem 16)

Es presenta, sobre cada categoria, la distribució de mitjanes en els intervals següents: (0 - 2,5), (2,5 - 5), (5 - 7,5) i (7,5 - 10) així com la mitjana màxima, la mitjana mínima i la mitjana global de la categoria.



## 1. Síntesi dels principals resultats

### Caracterització de la mostra

Del total d'alumnat que ha participat en l'enquesta, un 65 % han estat homes. La mitjana d'edat se situa en els 21 anys, l'edat mínima és 17 anys i la màxima 49. Pel que fa a la situació laboral, un 39,21 % manifesta que treballa i un 12,06 % d'aquests ho fa en una jornada de més de 25 hores.

Respecte al tipus d'assignatura, un 74,52 % dels estudiants les ha cursat com a obligatòries i un 21,59 % les ha triat com a optatives. Tanmateix, s'han matriculat per primera vegada el 79,10 % dels estudiants i un 18,00 % ho ha fet dues o més vegades en la mateixa assignatura.

El 76,13 % dels estudiants afirma que ha assistit a classe molt sovint. Pel que fa a l'interès per l'assignatura, un 25,78 % manifesta que té un interès molt alt. Finalment, un 11,21 % considera que ha aprofundit molt en el contingut d'aquesta.

### Valoració dels ítems

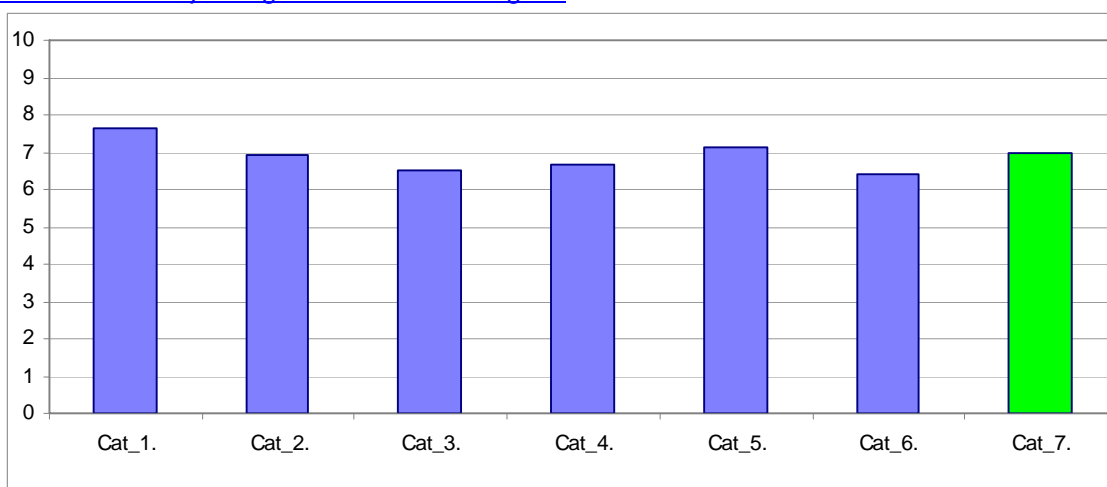
En una escala de valoració d'entre 0 i 10 (totalment en desacord - totalment d'acord), l'**ítem que s'ha valorat millor** ha estat l'**Ítem 4: "Mostra un coneixement adequat de la matèria"**, amb una mitjana de 7,97. Per contra, l'ítem amb una valoració més baixa ha estat l'**Ítem 12: "El volum de feina exigida és proporcional als crèdits de l'assignatura"**, amb una mitjana de 6,25.

L'ítem de satisfacció global ("*En general, estic satisfet/a amb la qualitat del treball desenvolupat per/per la professor/professora*") presenta una mitjana de 6,97 amb una desviació de  $\pm 2,28$  en el total de la mostra de l'ensenyament.

### Taula resum de l'agrupació dels ítems per categories i gràfic de mitjanes

Cat_1. Saber - domini de la matèria (ítems 3 i 4)	7,64
Cat_2. Organització i planificació de l'actuació docent (ítems 1, 2 i 6)	6,93
Cat_3. L'exposició docent (ítems 5 i 9)	6,51
Cat_4. Metodologia i ús de recursos ... (ítems 7, 8 i 10)	6,66
Cat_5. Actituds en la interacció amb els estudiants ... (ítems 11, 14 i 15)	7,15
Cat_6. Avaluació dels aprenentatges (ítems 12 i 13)	6,41
Cat_7. Satisfacció global (ítem 16)	6,97

### Gràfic de les mitjanes globals de cada categoria



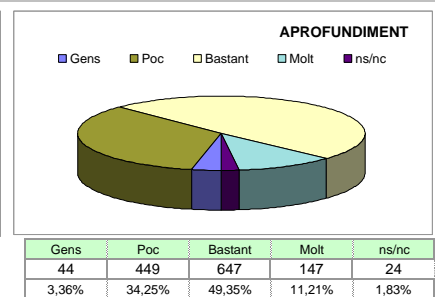
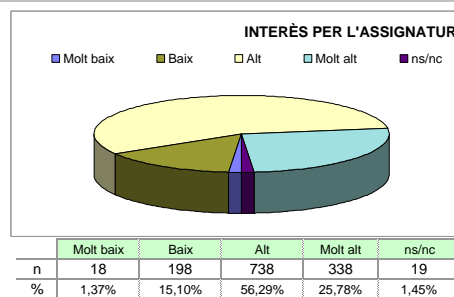
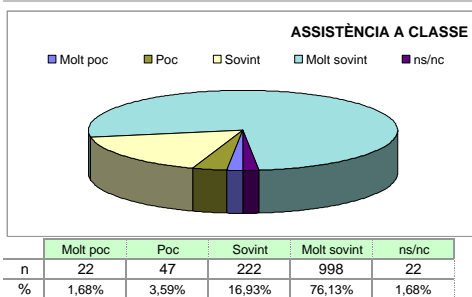
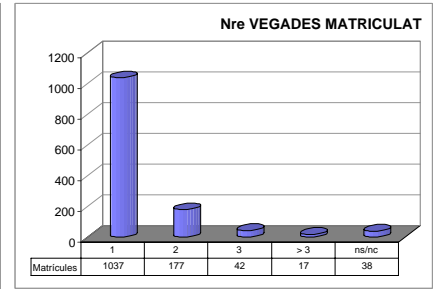
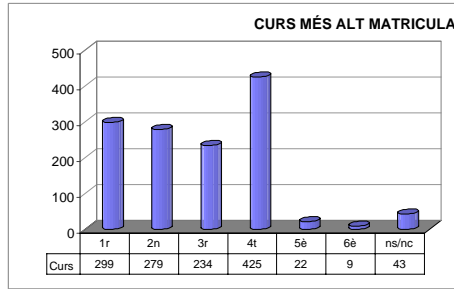
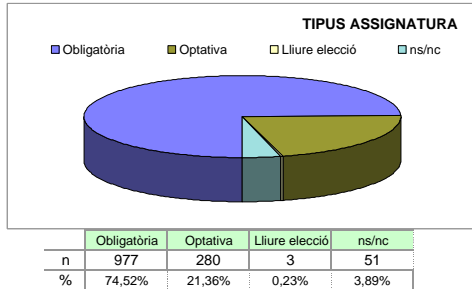
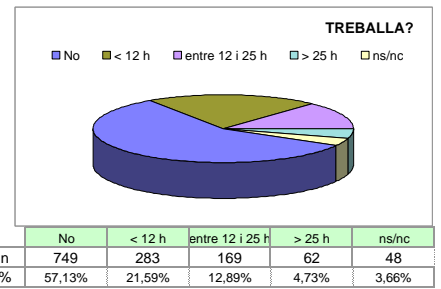
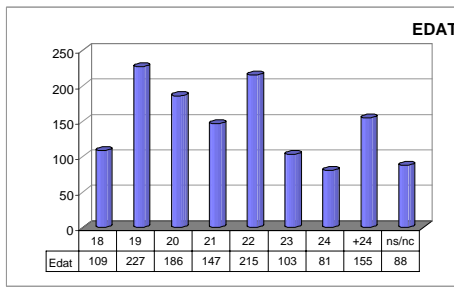
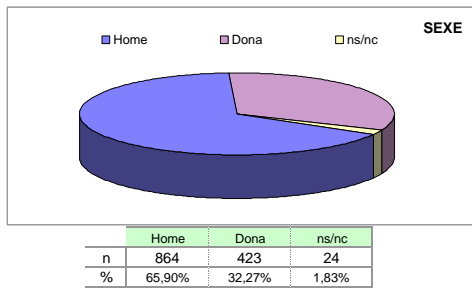
Grups participants  
**64**

Curs 2006 - 2007  
**2n semestre**

Alumnat matriculat en els grups participants: 3.644  
Nombre total d'enquestes empenades: 1.311

Percentatge de resposta  
**35,98%**

**Anàlisi descriptiva de les dades identificadores de l'alumnat participant**



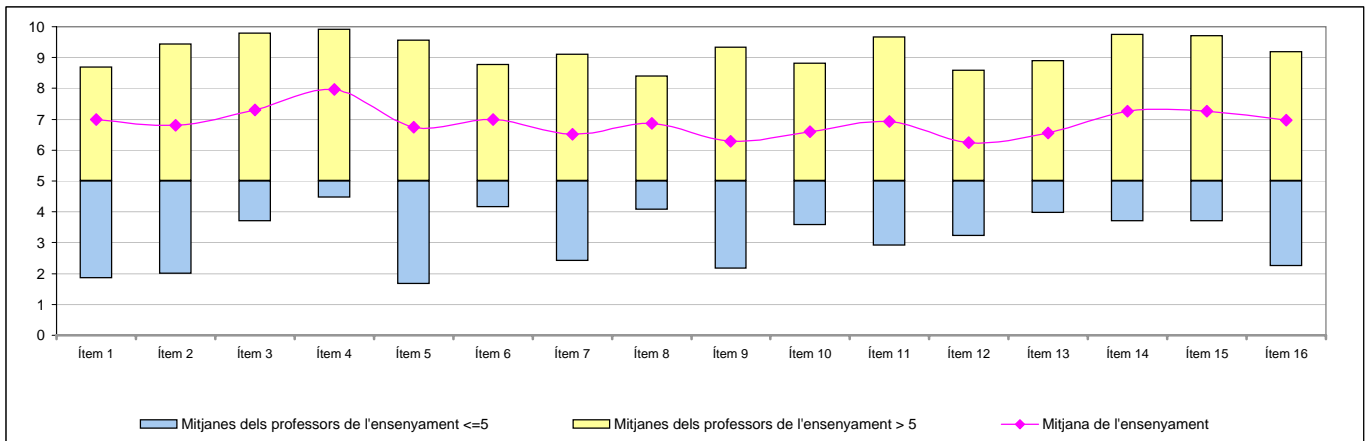
**Taula d'estadístics descriptius**

	respostes		ensenyament			
	nre.	%	mitjana	desviació	mínim	màxim
1 A l'inici del curs ha explicat amb claredat els objectius, el programa de l'assignatura i els criteris d'avaluació	1.263	96,3	7,00	1,98	0	10
2 Planifica adequadament el desenvolupament de l'assignatura (sessions, activitats, ritme)	1.290	98,4	6,80	2,28	0	10
3 Presenta una visió ampla de l'assignatura	1.282	97,8	7,30	1,90	0	10
4 Mostra un coneixement adequat de la matèria	1.290	98,4	7,97	1,86	0	10
5 Transmet amb claredat els continguts de l'assignatura	1.269	96,8	6,75	2,52	0	10
6 Mostra una actitud flexible introduint canvis raonables en el pla del curs, quan és necessari	1.253	95,6	6,99	1,96	0	10
7 La metodologia desenvolupada en l'assignatura ha estat adequada	1.251	95,4	6,52	2,34	0	10
8 El material d'estudi i de consulta proposat (bibliografia/documents/recursos didàctics, etc.) ha estat útil per a l'aprenentatge de l'assignatura	1.254	95,7	6,86	2,12	0	10
9 La seva manera d'explicar aconsegueix motivar l'alumnat	1.275	97,3	6,28	2,71	0	10
10 El tipus de treball realitzat (lectures, exercicis, estudis, pràctiques ...) ha contribuït a un bon aprenentatge de l'assignatura	1.264	96,4	6,60	2,19	0	10
11 Fomenta, facilita i crea un bon clima de treball i participació a classe	1.268	96,7	6,93	2,36	0	10
12 El volum de feina exigida és proporcional als crèdits de l'assignatura	1.205	91,9	6,25	2,47	0	10
13 El tipus d'avaluació previst (criteris i procediments) s'adequa a l'assignatura	1.241	94,7	6,56	2,23	0	10
14 Manté un bon clima de comunicació i relació amb els estudiants	1.239	94,5	7,26	2,28	0	10
15 Mostra interès perquè els alumnes aprenguin	1.214	92,6	7,25	2,26	0	10
16 En general, estic satisfet/a amb la qualitat del treball desenvolupat pel/per la professor/a	1.240	94,6	6,97	2,28	0	10

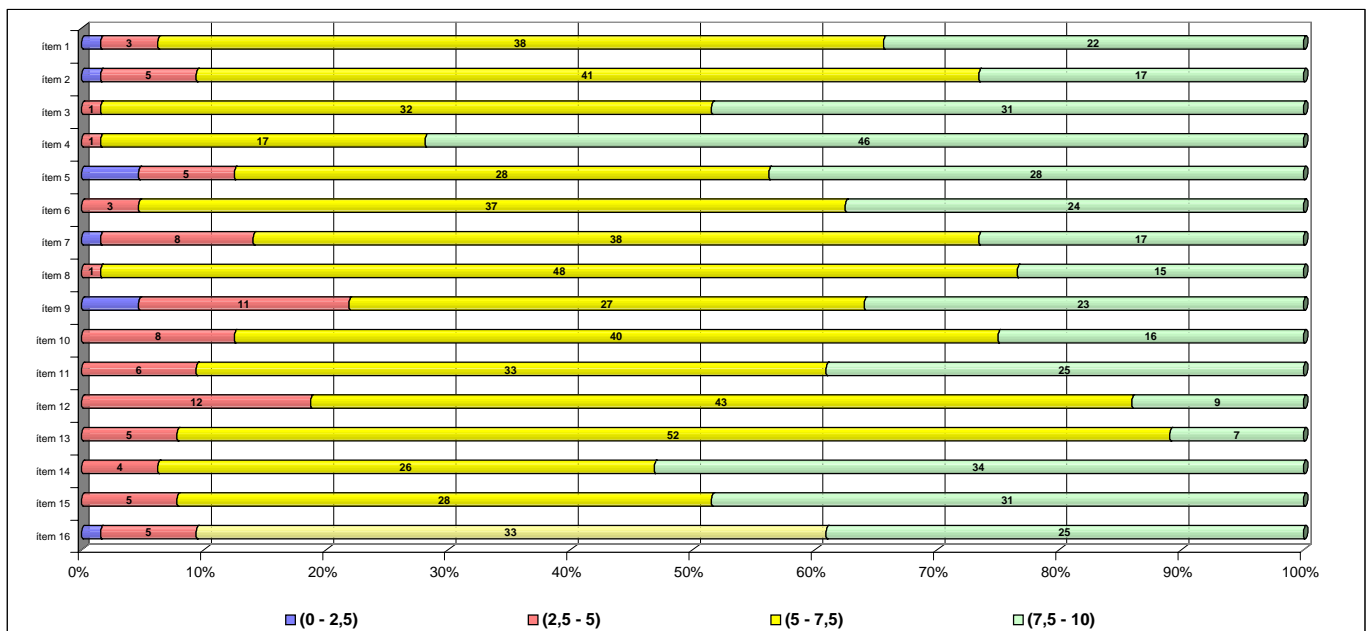
## Taula de freqüències de les respostes (%)

	Escala de valoració											Mitjana	Desviació
	← Totalment en desacord					→ Totalment d'acord							
	0	1	2	3	4	5	6	7	8	9	10		
1 A l'inici del curs ha explicat amb claredat els objectius, el programa de l'assignatura i els criteris d'avaluació	n 13	12	24	26	39	131	159	300	290	173	96	7,00	1,98
	% 1,0	0,9	1,8	2,0	3,0	10,0	12,1	22,9	22,1	13,2	7,3		
2 Planifica adequadament el desenvolupament de l'assignatura (sessions, activitats, ritme)	n 28	20	34	49	50	107	177	263	268	191	103	6,80	2,28
	% 2,1	1,5	2,6	3,7	3,8	8,2	13,5	20,1	20,4	14,6	7,9		
3 Presenta una visió ampla de l'assignatura	n 8	9	13	32	29	102	156	276	311	216	130	7,30	1,90
	% 0,6	0,7	1,0	2,4	2,2	7,8	11,9	21,1	23,7	16,5	9,9		
4 Mostra un coneixement adequat de la matèria	n 9	7	12	17	27	45	78	186	337	314	258	7,97	1,86
	% 0,7	0,5	0,9	1,3	2,1	3,4	5,9	14,2	25,7	24,0	19,7		
5 Transmet amb claredat els continguts de l'assignatura	n 47	32	31	47	46	97	161	212	260	226	110	6,75	2,52
	% 3,6	2,4	2,4	3,6	3,5	7,4	12,3	16,2	19,8	17,2	8,4		
6 Mostra una actitud flexible introduint canvis raonables en el pla del curs, quan és necessari	n 10	8	18	40	58	112	170	275	299	168	95	6,99	1,96
	% 0,8	0,6	1,4	3,1	4,4	8,5	13,0	21,0	22,8	12,8	7,2		
7 La metodologia desenvolupada en l'assignatura ha estat adequada	n 34	25	44	50	68	108	149	277	277	155	64	6,52	2,34
	% 2,6	1,9	3,4	3,8	5,2	8,2	11,4	21,1	21,1	11,8	4,9		
8 El material d'estudi i de consulta proposat (bibliografia/documents/recursos didàctics, etc.) ha estat útil per a l'aprenentatge de l'assignatura	n 22	12	26	39	43	135	162	283	252	193	87	6,86	2,12
	% 1,7	0,9	2,0	3,0	3,3	10,3	12,4	21,6	19,2	14,7	6,6		
9 La seva manera d'explicar aconsegueix motivar l'alumnat	n 62	40	62	57	64	119	172	195	223	173	108	6,28	2,71
	% 4,7	3,1	4,7	4,3	4,9	9,1	13,1	14,9	17,0	13,2	8,2		
10 El tipus de treball realitzat (lectures, exercicis, estudis, pràctiques ...) ha contribuït a un bon aprenentatge de l'assignatura	n 20	24	39	28	78	135	204	238	276	150	72	6,60	2,19
	% 1,5	1,8	3,0	2,1	5,9	10,3	15,6	18,2	21,1	11,4	5,5		
11 Fomenta, facilita i crea un bon clima de treball i participació a classe	n 26	22	31	40	66	110	147	218	257	207	144	6,93	2,36
	% 2,0	1,7	2,4	3,1	5,0	8,4	11,2	16,6	19,6	15,8	11,0		
12 El volum de feina exigida és proporcional als crèdits de l'assignatura	n 48	30	48	54	64	133	144	253	253	113	65	6,25	2,47
	% 3,7	2,3	3,7	4,1	4,9	10,1	11,0	19,3	19,3	8,6	5,0		
13 El tipus d'avaluació previst (criteris i procediments) s'adequa a l'assignatura	n 26	19	42	44	68	125	167	259	291	133	67	6,56	2,23
	% 2,0	1,4	3,2	3,4	5,2	9,5	12,7	19,8	22,2	10,1	5,1		
14 Manté un bon clima de comunicació i relació amb els estudiants	n 20	20	17	37	50	88	131	199	260	233	184	7,26	2,28
	% 1,5	1,5	1,3	2,8	3,8	6,7	10,0	15,2	19,8	17,8	14,0		
15 Mostra interès perquè els alumnes aprenguin	n 20	14	33	31	44	71	132	200	275	229	165	7,25	2,26
	% 1,5	1,1	2,5	2,4	3,4	5,4	10,1	15,3	21,0	17,5	12,6		
16 En general, estic satisfet/a amb la qualitat del treball desenvolupat pel/per la professor/a	n 20	22	32	46	50	99	132	235	268	223	113	6,97	2,28
	% 1,5	1,7	2,4	3,5	3,8	7,6	10,1	17,9	20,4	17,0	8,6		

## Gràfic de mitjanes: mitjana de l'ensenyament i mitjana mínima i màxima del professorat participant en l'enquesta



## Distribució per intervals de les puntuacions mitjanes del professorat de l'ensenyament participant en l'enquesta



## Agrupació dels ítems per categories

ENS:

## FÍSICA

### Cat\_1. Saber - domini de la matèria (ítems 3 i 4)

Inclou el grau de confiança que té l'alumnat respecte del domini de la matèria que té el professor i dels coneixements que transmet a l'hora de donar una visió àmplia de la matèria.

Interval de les mitjanes	3. Presenta una visió àmplia de l'assignatura		4. Mostra un coneixement adequat de la matèria	
	freqüència	percentatge	freqüència	percentatge
(0 - 2,5)	0	0,00%	0	0,00%
(2,5 - 5)	1	1,56%	1	1,56%
(5 - 7,5)	32	50,00%	17	26,56%
(7,5 - 10)	31	48,44%	46	71,88%
<b>Mitjana</b>	<b>MÍNIMA</b> 3,69 <b>MÀXIMA</b> 9,80	<b>GLOBAL</b> 7,30	<b>MÍNIMA</b> 4,46 <b>MÀXIMA</b> 9,92	<b>GLOBAL</b> 7,97
<b>Mitjana GLOBAL de la CATEGORIA</b>			<b>7,64</b>	

### Cat\_2. Organització i planificació de l'actuació docent (ítems 1, 2 i 6)

Aquesta dimensió no avalua el Pla docent en si mateix (instrument a disposició de la comunitat universitària) sinó el que se'n deriva de l'aplicació a través de:

- La comunicació a l'alumnat, a l'inici del curs, del marc de referència del professor en relació amb els objectius, els criteris de l'organització i la seqüència de la matèria i el que s'espera de l'alumne i com serà avaluat.

- La capacitat de planificar adequadament el desenvolupament de l'assignatura i incloure-hi com a actitud important la flexibilitat o capacitat d'introduir canvis en el pla de curs inicial, de manera que es respecti el que és substancial a la matèria, segons la conjuntura del grup o altres situacions no previstes.

Interval de les mitjanes	1. A l'inici del curs ha explicat amb claredat els objectius, el programa de l'assignatura i els criteris d'avaluació		2. Planifica adequadament el desenvolupament de l'assignatura (sessions, activitats, ritme)		6. Mostra una actitud flexible introduint canvis raonables en el pla del curs, quan és necessari	
	freqüència	percentatge	freqüència	percentatge	freqüència	percentatge
(0 - 2,5)	1	1,56%	1	1,56%	1	1,56%
(2,5 - 5)	3	4,69%	5	7,81%	8	12,50%
(5 - 7,5)	38	59,38%	41	64,06%	38	59,38%
(7,5 - 10)	22	34,38%	17	26,56%	17	26,56%
<b>Mitjana</b>	<b>MÍNIMA</b> 1,85 <b>MÀXIMA</b> 8,70	<b>GLOBAL</b> 7,00	<b>MÍNIMA</b> 2,00 <b>MÀXIMA</b> 9,45	<b>GLOBAL</b> 6,80	<b>MÍNIMA</b> 1,67 <b>MÀXIMA</b> 9,56	<b>GLOBAL</b> 6,99
<b>Mitjana GLOBAL de la CATEGORIA</b>			<b>6,93</b>			

### Cat\_3. L'exposició docent (ítems 5 i 9)

Inclou dos aspectes implícits en l'actuació docent:

- La claredat de l'exposició, amb independència de la metodologia o del format de classe considerat (magistral, pràctiques, etc.)

- La motivació de l'alumnat o la capacitat de transmetre, a través de l'exposició docent, l'interès per l'assignatura.

Interval de les mitjanes	5. Transmet amb claredat els continguts de l'assignatura		9. La seva manera d'explicar aconsegueix motivar l'alumnat	
	freqüència	percentatge	freqüència	percentatge
(0 - 2,5)	3	4,69%	3	4,69%
(2,5 - 5)	5	7,81%	11	17,19%
(5 - 7,5)	28	43,75%	27	42,19%
(7,5 - 10)	28	43,75%	23	35,94%
<b>Mitjana</b>	<b>MÍNIMA</b> 1,67 <b>MÀXIMA</b> 9,56	<b>GLOBAL</b> 6,75	<b>MÍNIMA</b> 2,15 <b>MÀXIMA</b> 9,33	<b>GLOBAL</b> 6,28
<b>Mitjana GLOBAL de la CATEGORIA</b>			<b>6,51</b>	

#### Cat\_4. Metodologia i ús de recursos en el procés d'ensenyament - aprenentatge (ítems 7, 8 i 10)

Suposa avaluar l'actuació del professor en relació amb:

- L'adequació de la metodologia o de les estratègies d'aprenentatge en el context de la classe o de la situació docent
- La capacitat d'orientar adequadament l'estudiant per desenvolupar les feines mitjançant diferents activitats i treballs
- La qualitat del material d'estudi i dels recursos aportats

7. La metodologia desenvolupada en l'assignatura ha estat adequada			8. El material d'estudi i de consulta proposat (bibliografia, documents, recursos didàctics, etc.) ha estat útil per a l'aprenentatge de l'assignatura			10. El tipus de treball realitzat (lectures, exercicis, estudis, pràctiques, etc.) ha contribuït a un bon aprenentatge de l'assignatura		
Intervals de les mitjanes	freqüència	percentatge	freqüència	percentatge	freqüència	percentatge		
(0 - 2,5)	1	1,56%	0	0,00%	0	0,00%		
(2,5 - 5)	8	12,50%	1	1,56%	8	12,50%		
(5 - 7,5)	38	59,38%	48	75,00%	40	62,50%		
(7,5 - 10)	17	26,56%	15	23,44%	16	25,00%		
<b>Mitjana</b>	<b>MÍNIMA</b> 2,40 <b>MÀXIMA</b> 9,11	<b>GLOBAL</b> 6,52	<b>MÍNIMA</b> 4,06 <b>MÀXIMA</b> 8,40	<b>GLOBAL</b> 6,86	<b>MÍNIMA</b> 3,58 <b>MÀXIMA</b> 8,82	<b>GLOBAL</b> 6,60		
<b>Mitjana GLOBAL de la CATEGORIA</b>			<b>6,66</b>					

#### Cat\_5. Actituds del professorat en la interacció amb els estudiants, tant en el context de grup classe com en l'atenció individualitzada (ítems 11,14 i 15)

Inclou els següents aspectes:

- Actitud de respecte i de receptivitat vers l'alumnat
- Implicació personal amb el progrés dels estudiants en el procés d'aprenentatge
- Capacitat de promoure un clima de classe participatiu

11. Fomenta, facilita i crea un bon clima de treball i participació a classe			14. Manté un bon clima de comunicació i relació amb els estudiants			15. Mostra interès perquè els alumnes aprenguin		
Intervals de les mitjanes	freqüència	percentatge	freqüència	percentatge	freqüència	percentatge		
(0 - 2,5)	0	0,00%	0	0,00%	0	0,00%		
(2,5 - 5)	6	9,38%	4	6,25%	5	7,81%		
(5 - 7,5)	33	51,56%	26	40,63%	28	43,75%		
(7,5 - 10)	25	39,06%	34	53,13%	31	48,44%		
<b>Mitjana</b>	<b>MÍNIMA</b> 2,91 <b>MÀXIMA</b> 9,67	<b>GLOBAL</b> 6,93	<b>MÍNIMA</b> 3,69 <b>MÀXIMA</b> 9,75	<b>GLOBAL</b> 7,26	<b>MÍNIMA</b> 3,69 <b>MÀXIMA</b> 9,70	<b>GLOBAL</b> 7,25		
<b>Mitjana GLOBAL de la CATEGORIA</b>			<b>7,15</b>					

#### Cat\_6. Avaluació dels aprenentatges (ítems 12 i 13)

Inclou els següents aspectes:

- Coherència de les demandes de treball en relació amb els crèdits de l'assignatura i del treball desenvolupat.
- Adequació dels criteris i dels procediments d'avaluació previstos a la naturalesa i al desenvolupament de la matèria

#### Cat\_7. Satisfacció global (ítem 16)

Valoració global amb la qualitat de l'actuació docent del professorat

12. El volum de feina exigida és proporcional als crèdits de l'assignatura			13. El tipus d'avaluació previst (criteris i procediments) s'adequa a l'assignatura			16. En general, estic satisfet/a amb la qualitat del treball desenvolupat pel/per la professor/professora		
Intervals de les mitjanes	freqüència	percentatge	freqüència	percentatge	freqüència	percentatge		
(0 - 2,5)	0	0,00%	0	0,00%	1	1,56%		
(2,5 - 5)	12	18,75%	5	7,81%	5	0,00%		
(5 - 7,5)	43	67,19%	52	81,25%	33	51,56%		
(7,5 - 10)	9	14,06%	7	10,94%	25	39,06%		
<b>Mitjana</b>	<b>MÍNIMA</b> 3,21 <b>MÀXIMA</b> 8,58	<b>GLOBAL</b> 6,25	<b>MÍNIMA</b> 3,97 <b>MÀXIMA</b> 8,90	<b>GLOBAL</b> 6,56	<b>MÍNIMA</b> 2,23 <b>MÀXIMA</b> 9,18	<b>GLOBAL</b> 6,97		
<b>Mitjana GLOBAL de la CATEGORIA</b>			<b>6,41</b>			<b>6,97</b>		