

# **FILOSOFIA**

1r semestre

2n semestre

## INFORME AGREGAT D'ENSENYAMENT

### FILOSOFIA

El professorat que ha impartit docència en l'ensenyament de FILOSOFIA el 1r semestre del curs 2006 - 2007, està adscrit al/als departament/s de Lògica, Història i Filosofia de la Ciència - Història de la Filosofia, Estètica i Filosofia de la Cultura - Filosofia Teorètica i Pràctica. Aquest professorat va estar seleccionat prèviament en la planificació tramesa a la IAP.

L'enquesta s'ha realitzat a 66 grups classe i s'han recollit 1459 respostes sobre un potencial de 3794 respostes possibles (equivalents a la suma total dels estudiants matriculats en el conjunt dels grups participants), cosa que representa un 38,46 % de resposta vàlida.

S'han elaborat informes corresponents a l'actuació docent de 43 professors i professores, que han impartit 38 assignatures diferents. Quan el nombre de respostes rebudes ha estat inferior a 10, s'ha procedit a elaborar l'informe corresponent si es donaven simultàniament les condicions següents: una participació més gran o igual al 30 % dels estudiants matriculats, un error mostral més petit o igual al 0,30, i un nombre d'estudiants matriculats igual o superior a 5.

#### **Descripció de l'informe**

L'informe s'estructura en els apartats següents:

1. Síntesi dels principals resultats.
2. Informe de l'ensenyament. Similar al que presenta cadascun dels professors; inclou l'anàlisi descriptiva de les dades identificadores de l'alumnat participant, la taula d'estadístics descriptius, la taula de freqüències de les respostes, el gràfic de mitjanes i la distribució per intervals de les puntuacions mitjanes del professorat participant.
3. Agrupació dels ítems per categories. En aquest cas, els 16 ítems de l'enquesta s'han agrupat en 7 categories segons la definició especificada en el manual d'avaluació. L'agrupació ha estat la següent:
  - Saber - domini de la matèria (ítems 3 i 4)
  - Organització i planificació de l'actuació docent (ítems 1, 2 i 6)
  - L'exposició docent (ítems 5 i 9)
  - Metodologia i ús dels recursos en el procés d'ensenyament - aprenentatge (ítems 7, 8 i 10)
  - Actituds del professorat en la interacció amb els estudiants, tant en el context de grup classe com en l'atenció individualitzada (ítems 11, 14 i 15)
  - Avaluació dels aprenentatges (ítems 12 i 13)
  - Satisfacció global (ítem 16)

Es presenta, sobre cada categoria, la distribució de mitjanes en els intervals següents: (0 - 2,5), (2,5 - 5), (5 - 7,5) i (7,5 - 10) així com la mitjana màxima, la mitjana mínima i la mitjana global de la categoria.

## 1. Síntesi dels principals resultats

### [Caracterització de la mostra](#)

Del total d'alumnat que ha participat en l'enquesta, un 49 % han estat dones. La mitjana d'edat se situa en els 25 anys, l'edat mínima és 17 anys i la màxima 54. Pel que fa a la situació laboral, un 55,52 % manifesta que treballa i un 42,47 % d'aquests ho fa en una jornada de més de 25 hores.

Respecte al tipus d'assignatura, un 57,23 % dels estudiants les ha cursat com a obligatòries i un 37,90 % les ha triat com a optatives. Tanmateix, s'han matriculat per primera vegada el 84,85 % dels estudiants i un 10,08 % ho ha fet dues o més vegades en la mateixa assignatura.

El 66,42 % dels estudiants afirma que ha assistit a classe molt sovint. Pel que fa a l'interès per l'assignatura, un 30,43 % manifesta que té un interès molt alt. Finalment, un 18,44 % considera que ha aprofundit molt en el contingut d'aquesta.

### [Valoració dels ítems](#)

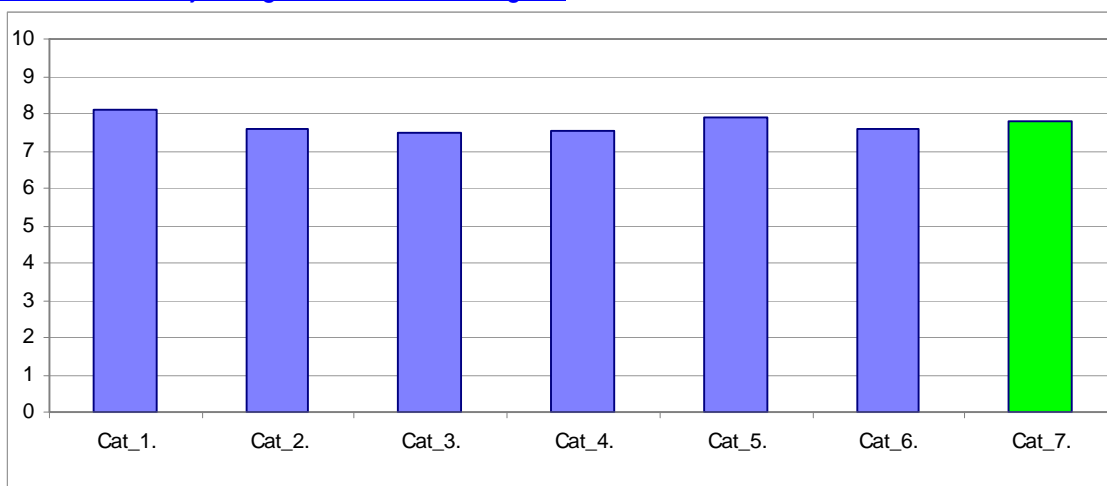
En una escala de valoració d'entre 0 i 10 (totalment en desacord - totalment d'acord), l'**ítem que s'ha valorat millor** ha estat l'**Ítem 4: "Mostra un coneixement adequat de la matèria"**, amb una mitjana de 8,58. Per contra, l'ítem amb una valoració més baixa ha estat l'**Ítem 10: "El tipus de treball realitzat (lectures, exercicis, estudis, pràctiques ...) ha contribuït a un bon aprenentatge de l'assignatura"**, amb una mitjana de 7,32.

L'ítem de satisfacció global ("*En general, estic satisfet/a amb la qualitat del treball desenvolupat per/per la professor/professora*") presenta una mitjana de 7,77 amb una desviació de  $\pm 2,35$  en el total de la mostra de l'ensenyament.

### [Taula resum de l'agrupació dels ítems per categories i gràfic de mitjanes](#)

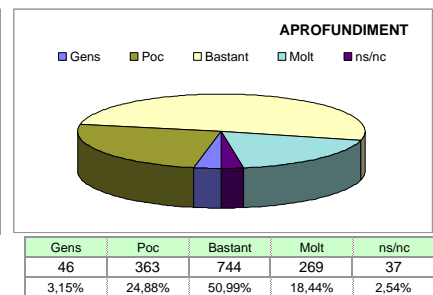
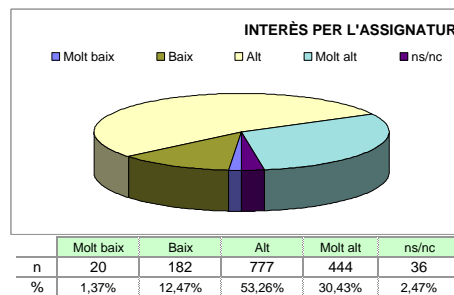
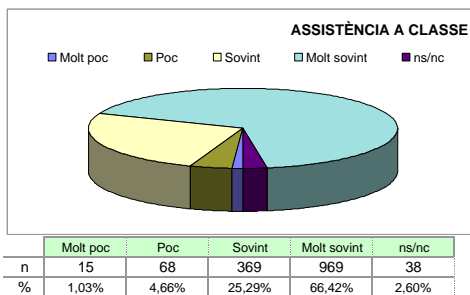
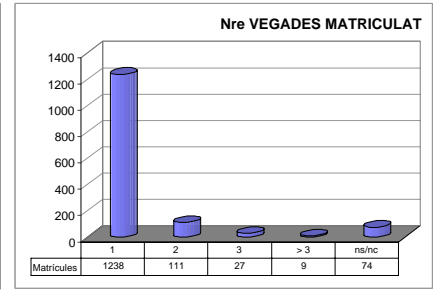
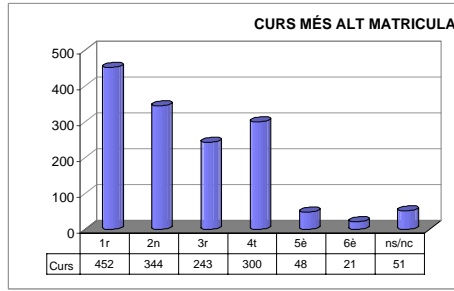
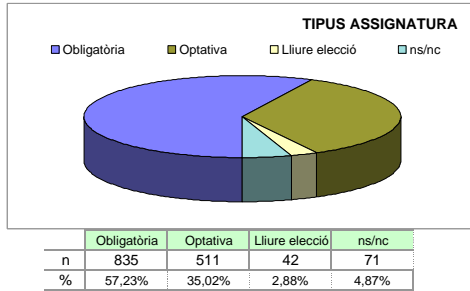
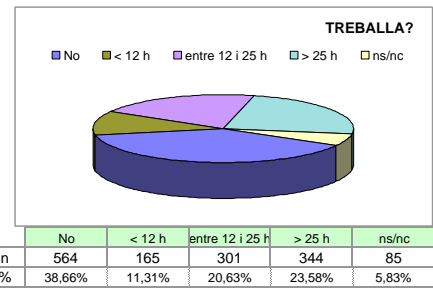
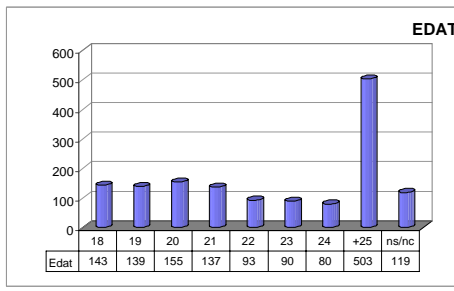
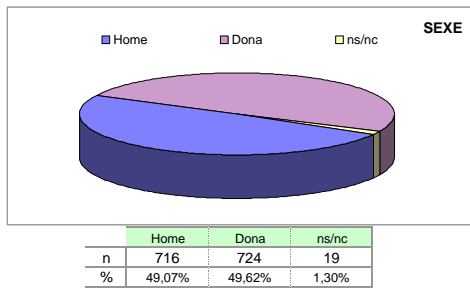
Cat_1. Saber - domini de la matèria (ítems 3 i 4)	8,11
Cat_2. Organització i planificació de l'actuació docent (ítems 1, 2 i 6)	7,57
Cat_3. L'exposició docent (ítems 5 i 9)	7,51
Cat_4. Metodologia i ús de recursos ... (ítems 7, 8 i 10)	7,52
Cat_5. Actituds en la interacció amb els estudiants ... (ítems 11, 14 i 15)	7,88
Cat_6. Avaluació dels aprenentatges (ítems 12 i 13)	7,57
Cat_7. Satisfacció global (ítem 16)	7,77

### [Gràfic de les mitjanes globals de cada categoria](#)



Grups participants <b>66</b>	Curs 2006 - 2007 <b>1r semestre</b>	Alumnat matriculat en els grups participants: 3.794 Nombre total d'enquestes empenades: 1.459	Percentatge de resposta <b>38,46%</b>
---------------------------------	--	--	--

**Anàlisi descriptiva de les dades identificadores de l'alumnat participant**



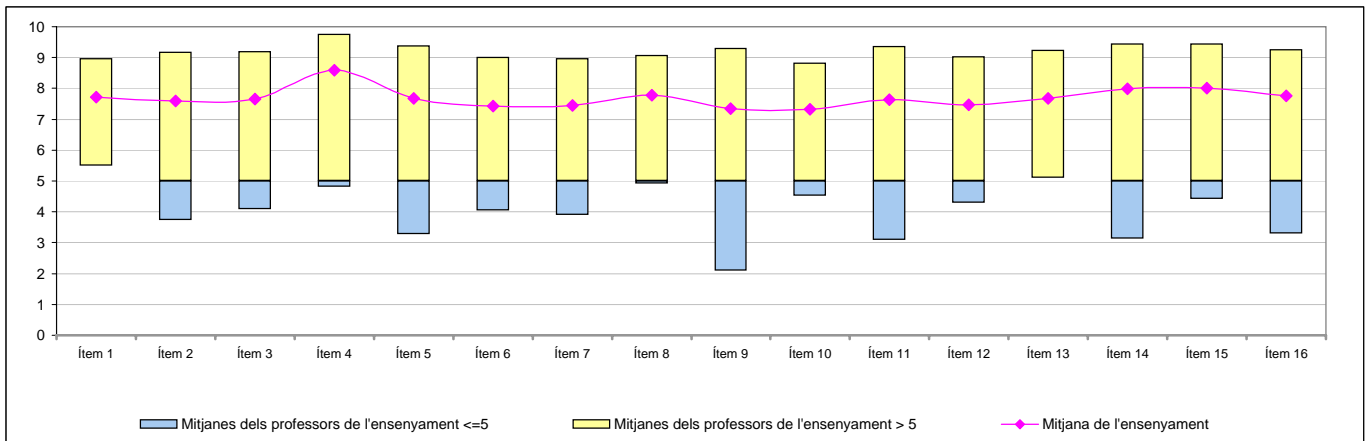
**Taula d'estadístics descriptius**

	respostes		ensenyament			
	nre.	%	mitjana	desviació	mínim	màxim
1 A l'inici del curs ha explicat amb claredat els objectius, el programa de l'assignatura i els criteris d'avaluació	1.434	98,3	7,71	2,00	0	10
2 Planifica adequadament el desenvolupament de l'assignatura (sessions, activitats, ritme)	1.444	99,0	7,58	2,09	0	10
3 Presenta una visió ampla de l'assignatura	1.435	98,4	7,65	2,14	0	10
4 Mostra un coneixement adequat de la matèria	1.432	98,1	8,58	1,78	0	10
5 Transmet amb claredat els continguts de l'assignatura	1.435	98,4	7,67	2,30	0	10
6 Mostra una actitud flexible introduint canvis raonables en el pla del curs, quan és necessari	1.426	97,7	7,43	2,22	0	10
7 La metodologia desenvolupada en l'assignatura ha estat adequada	1.426	97,7	7,44	2,25	0	10
8 El material d'estudi i de consulta proposat (bibliografia/documents/recursos didàctics, etc.) ha estat útil per a l'aprenentatge de l'assignatura	1.421	97,4	7,79	2,03	0	10
9 La seva manera d'explicar aconsegueix motivar l'alumnat	1.437	98,5	7,35	2,62	0	10
10 El tipus de treball realitzat (lectures, exercicis, estudis, pràctiques ...) ha contribuït a un bon aprenentatge de l'assignatura	1.427	97,8	7,32	2,24	0	10
11 Fomenta, facilita i crea un bon clima de treball i participació a classe	1.433	98,2	7,63	2,35	0	10
12 El volum de feina exigida és proporcional als crèdits de l'assignatura	1.412	96,8	7,47	2,19	0	10
13 El tipus d'avaluació previst (criteris i procediments) s'adequa a l'assignatura	1.406	96,4	7,68	1,99	0	10
14 Manté un bon clima de comunicació i relació amb els estudiants	1.435	98,4	8,00	2,20	0	10
15 Mostra interès perquè els alumnes aprenguin	1.435	98,4	8,00	2,15	0	10
16 En general, estic satisfet/a amb la qualitat del treball desenvolupat pel/per la professor/a	1.432	98,1	7,77	2,35	0	10

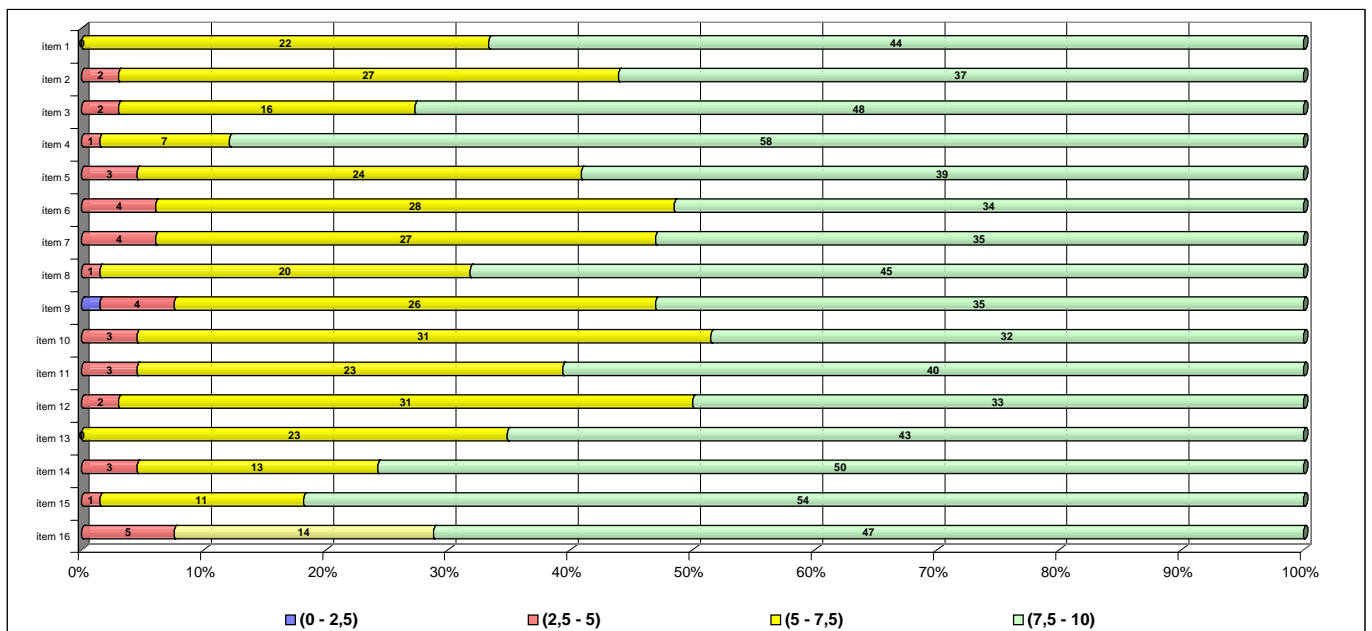
## Taula de freqüències de les respostes (%)

	Escala de valoració											Mitjana	Desviació
	← Totalment en desacord										Totalment d'acord →		
	0	1	2	3	4	5	6	7	8	9	10		
1 A l'inici del curs ha explicat amb claredat els objectius, el programa de l'assignatura i els criteris d'avaluació	n 8	6	16	33	28	103	125	266	268	277	304	7,71	2,00
	% 0,5	0,4	1,1	2,3	1,9	7,1	8,6	18,2	18,4	19,0	20,8		
2 Planifica adequadament el desenvolupament de l'assignatura (sessions, activitats, ritme)	n 12	13	18	32	44	97	134	242	286	302	264	7,58	2,09
	% 0,8	0,9	1,2	2,2	3,0	6,6	9,2	16,6	19,6	20,7	18,1		
3 Presenta una visió ampla de l'assignatura	n 18	14	16	31	37	86	134	216	288	313	282	7,65	2,14
	% 1,2	1,0	1,1	2,1	2,5	5,9	9,2	14,8	19,7	21,5	19,3		
4 Mostra un coneixement adequat de la matèria	n 8	7	10	7	23	42	55	112	232	390	546	8,58	1,78
	% 0,5	0,5	0,7	0,5	1,6	2,9	3,8	7,7	15,9	26,7	37,4		
5 Transmet amb claredat els continguts de l'assignatura	n 22	17	23	38	43	85	106	200	244	319	338	7,67	2,30
	% 1,5	1,2	1,6	2,6	2,9	5,8	7,3	13,7	16,7	21,9	23,2		
6 Mostra una actitud flexible introduint canvis raonables en el pla del curs, quan és necessari	n 22	20	20	29	36	119	129	242	284	278	247	7,43	2,22
	% 1,5	1,4	1,4	2,0	2,5	8,2	8,8	16,6	19,5	19,1	16,9		
7 La metodologia desenvolupada en l'assignatura ha estat adequada	n 21	22	25	31	43	94	138	224	279	310	239	7,44	2,25
	% 1,4	1,5	1,7	2,1	2,9	6,4	9,5	15,4	19,1	21,2	16,4		
8 El material d'estudi i de consulta proposat (bibliografia/documents/recursos didàctics, etc.) ha estat útil per a l'aprenentatge de l'assignatura	n 10	14	16	26	20	93	127	203	283	343	286	7,79	2,03
	% 0,7	1,0	1,1	1,8	1,4	6,4	8,7	13,9	19,4	23,5	19,6		
9 La seva manera d'explicar aconsegueix motivar l'alumnat	n 47	30	32	42	41	99	123	173	235	294	321	7,35	2,62
	% 3,2	2,1	2,2	2,9	2,8	6,8	8,4	11,9	16,1	20,2	22,0		
10 El tipus de treball realitzat (lectures, exercicis, estudis, pràctiques ...) ha contribuït a un bon aprenentatge de l'assignatura	n 23	14	28	30	52	119	154	225	272	296	214	7,32	2,24
	% 1,6	1,0	1,9	2,1	3,6	8,2	10,6	15,4	18,6	20,3	14,7		
11 Fomenta, facilita i crea un bon clima de treball i participació a classe	n 28	18	28	30	46	78	106	198	266	300	335	7,63	2,35
	% 1,9	1,2	1,9	2,1	3,2	5,3	7,3	13,6	18,2	20,6	23,0		
12 El volum de feina exigida és proporcional als crèdits de l'assignatura	n 22	14	24	32	37	106	111	231	316	296	223	7,47	2,19
	% 1,5	1,0	1,6	2,2	2,5	7,3	7,6	15,8	21,7	20,3	15,3		
13 El tipus d'avaluació previst (criteris i procediments) s'adequa a l'assignatura	n 9	16	15	17	31	101	121	206	344	303	243	7,68	1,99
	% 0,6	1,1	1,0	1,2	2,1	6,9	8,3	14,1	23,6	20,8	16,7		
14 Manté un bon clima de comunicació i relació amb els estudiants	n 23	14	22	24	25	62	77	183	253	350	402	8,00	2,20
	% 1,6	1,0	1,5	1,6	1,7	4,2	5,3	12,5	17,3	24,0	27,6		
15 Mostra interès perquè els alumnes aprenguin	n 20	12	20	21	27	78	80	158	269	367	383	8,00	2,15
	% 1,4	0,8	1,4	1,4	1,9	5,3	5,5	10,8	18,4	25,2	26,3		
16 En general, estic satisfet/a amb la qualitat del treball desenvolupat pel/per la professor/a	n 27	21	22	37	26	81	101	173	238	341	365	7,77	2,35
	% 1,9	1,4	1,5	2,5	1,8	5,6	6,9	11,9	16,3	23,4	25,0		

## Gràfic de mitjanes: mitjana de l'ensenyament i mitjana mínima i màxima del professorat participant en l'enquesta



## Distribució per intervals de les puntuacions mitjanes del professorat de l'ensenyament participant en l'enquesta



## Agrupació dels ítems per categories

ENS:

## FILOSOFIA

### Cat\_1. Saber - domini de la matèria (ítems 3 i 4)

Inclou el grau de confiança que té l'alumnat respecte del domini de la matèria que té el professor i dels coneixements que transmet a l'hora de donar una visió àmplia de la matèria.

Interval de les mitjanes	3. Presenta una visió àmplia de l'assignatura		4. Mostra un coneixement adequat de la matèria	
	freqüència	percentatge	freqüència	percentatge
(0 - 2,5)	0	0,00%	0	0,00%
(2,5 - 5)	2	3,03%	1	1,52%
(5 - 7,5)	16	24,24%	7	10,61%
(7,5 - 10)	48	72,73%	58	87,88%
<b>Mitjana</b>	<b>MÍNIMA</b> 4,09 <b>MÀXIMA</b> 9,18	<b>GLOBAL</b> 7,65	<b>MÍNIMA</b> 4,81 <b>MÀXIMA</b> 9,76	<b>GLOBAL</b> 8,58
<b>Mitjana GLOBAL de la CATEGORIA</b>			<b>8,11</b>	

### Cat\_2. Organització i planificació de l'actuació docent (ítems 1, 2 i 6)

Aquesta dimensió no avalua el Pla docent en si mateix (instrument a disposició de la comunitat universitària) sinó el que se'n deriva de l'aplicació a través de:

- La comunicació a l'alumnat, a l'inici del curs, del marc de referència del professor en relació amb els objectius, els criteris de l'organització i la seqüència de la matèria i el que s'espera de l'alumne i com serà avaluat.

- La capacitat de planificar adequadament el desenvolupament de l'assignatura i incloure-hi com a actitud important la flexibilitat o capacitat d'introduir canvis en el pla de curs inicial, de manera que es respecti el que és substancial a la matèria, segons la conjuntura del grup o altres situacions no previstes.

Interval de les mitjanes	1. A l'inici del curs ha explicat amb claredat els objectius, el programa de l'assignatura i els criteris d'avaluació		2. Planifica adequadament el desenvolupament de l'assignatura (sessions, activitats, ritme)		6. Mostra una actitud flexible introduint canvis raonables en el pla del curs, quan és necessari	
	freqüència	percentatge	freqüència	percentatge	freqüència	percentatge
(0 - 2,5)	0	0,00%	0	0,00%	0	0,00%
(2,5 - 5)	0	0,00%	2	3,03%	4	6,06%
(5 - 7,5)	22	33,33%	27	40,91%	27	40,91%
(7,5 - 10)	44	66,67%	37	56,06%	35	53,03%
<b>Mitjana</b>	<b>MÍNIMA</b> 5,50 <b>MÀXIMA</b> 8,97	<b>GLOBAL</b> 7,71	<b>MÍNIMA</b> 3,73 <b>MÀXIMA</b> 9,18	<b>GLOBAL</b> 7,58	<b>MÍNIMA</b> 3,29 <b>MÀXIMA</b> 9,38	<b>GLOBAL</b> 7,43
<b>Mitjana GLOBAL de la CATEGORIA</b>			<b>7,57</b>			

### Cat\_3. L'exposició docent (ítems 5 i 9)

Inclou dos aspectes implícits en l'actuació docent:

- La claredat de l'exposició, amb independència de la metodologia o del format de classe considerat (magistral, pràctiques, etc.)

- La motivació de l'alumnat o la capacitat de transmetre, a través de l'exposició docent, l'interès per l'assignatura.

Interval de les mitjanes	5. Transmet amb claredat els continguts de l'assignatura		9. La seva manera d'explicar aconsegueix motivar l'alumnat	
	freqüència	percentatge	freqüència	percentatge
(0 - 2,5)	0	0,00%	1	1,52%
(2,5 - 5)	3	4,55%	4	6,06%
(5 - 7,5)	24	36,36%	26	39,39%
(7,5 - 10)	39	59,09%	35	53,03%
<b>Mitjana</b>	<b>MÍNIMA</b> 3,29 <b>MÀXIMA</b> 9,38	<b>GLOBAL</b> 7,67	<b>MÍNIMA</b> 2,10 <b>MÀXIMA</b> 9,29	<b>GLOBAL</b> 7,35
<b>Mitjana GLOBAL de la CATEGORIA</b>			<b>7,51</b>	

#### Cat\_4. Metodologia i ús de recursos en el procés d'ensenyament - aprenentatge (ítems 7, 8 i 10)

Suposa avaluar l'actuació del professor en relació amb:

- L'adequació de la metodologia o de les estratègies d'aprenentatge en el context de la classe o de la situació docent
- La capacitat d'orientar adequadament l'estudiant per desenvolupar les feines mitjançant diferents activitats i treballs
- La qualitat del material d'estudi i dels recursos aportats

7. La metodologia desenvolupada en l'assignatura ha estat adequada			8. El material d'estudi i de consulta proposat (bibliografia, documents, recursos didàctics, etc.) ha estat útil per a l'aprenentatge de l'assignatura			10. El tipus de treball realitzat (lectures, exercicis, estudis, pràctiques, etc.) ha contribuït a un bon aprenentatge de l'assignatura		
Intervals de les mitjanes	freqüència	percentatge	freqüència	percentatge	freqüència	percentatge		
(0 - 2,5)	0	0,00%	0	0,00%	0	0,00%		
(2,5 - 5)	4	6,06%	1	1,52%	3	4,55%		
(5 - 7,5)	27	40,91%	20	30,30%	31	46,97%		
(7,5 - 10)	35	53,03%	45	68,18%	32	48,48%		
<b>Mitjana</b>	<b>MÍNIMA</b> 3,90 <b>MÀXIMA</b> 8,97	<b>GLOBAL</b> 7,44	<b>MÍNIMA</b> 4,92 <b>MÀXIMA</b> 9,06	<b>GLOBAL</b> 7,79	<b>MÍNIMA</b> 4,52 <b>MÀXIMA</b> 8,82	<b>GLOBAL</b> 7,32		
<b>Mitjana GLOBAL de la CATEGORIA</b>			<b>7,52</b>					

#### Cat\_5. Actituds del professorat en la interacció amb els estudiants, tant en el context de grup classe com en l'atenció individualitzada (ítems 11,14 i 15)

Inclou els següents aspectes:

- Actitud de respecte i de receptivitat vers l'alumnat
- Implicació personal amb el progrés dels estudiants en el procés d'aprenentatge
- Capacitat de promoure un clima de classe participatiu

11. Fomenta, facilita i crea un bon clima de treball i participació a classe			14. Manté un bon clima de comunicació i relació amb els estudiants			15. Mostra interès perquè els alumnes aprenguin		
Intervals de les mitjanes	freqüència	percentatge	freqüència	percentatge	freqüència	percentatge		
(0 - 2,5)	0	0,00%	0	0,00%	0	0,00%		
(2,5 - 5)	3	4,55%	3	4,55%	1	1,52%		
(5 - 7,5)	23	34,85%	13	19,70%	11	16,67%		
(7,5 - 10)	40	60,61%	50	75,76%	54	81,82%		
<b>Mitjana</b>	<b>MÍNIMA</b> 3,10 <b>MÀXIMA</b> 9,35	<b>GLOBAL</b> 7,63	<b>MÍNIMA</b> 3,14 <b>MÀXIMA</b> 9,45	<b>GLOBAL</b> 8,00	<b>MÍNIMA</b> 4,43 <b>MÀXIMA</b> 9,45	<b>GLOBAL</b> 8,00		
<b>Mitjana GLOBAL de la CATEGORIA</b>			<b>7,88</b>					

#### Cat\_6. Avaluació dels aprenentatges (ítems 12 i 13)

Inclou els següents aspectes:

- Coherència de les demandes de treball en relació amb els crèdits de l'assignatura i del treball desenvolupat.
- Adequació dels criteris i dels procediments d'avaluació previstos a la naturalesa i al desenvolupament de la matèria

#### Cat\_7. Satisfacció global (ítem 16)

Valoració global amb la qualitat de l'actuació docent del professorat

12. El volum de feina exigida és proporcional als crèdits de l'assignatura			13. El tipus d'avaluació previst (criteris i procediments) s'adequa a l'assignatura			16. En general, estic satisfet/a amb la qualitat del treball desenvolupat pel/per la professor/professora		
Intervals de les mitjanes	freqüència	percentatge	freqüència	percentatge	freqüència	percentatge		
(0 - 2,5)	0	0,00%	0	0,00%	0	0,00%		
(2,5 - 5)	2	3,03%	0	0,00%	5	0,00%		
(5 - 7,5)	31	46,97%	23	34,85%	14	21,21%		
(7,5 - 10)	33	50,00%	43	65,15%	47	71,21%		
<b>Mitjana</b>	<b>MÍNIMA</b> 4,29 <b>MÀXIMA</b> 9,03	<b>GLOBAL</b> 7,47	<b>MÍNIMA</b> 5,10 <b>MÀXIMA</b> 9,22	<b>GLOBAL</b> 7,68	<b>MÍNIMA</b> 3,30 <b>MÀXIMA</b> 9,25	<b>GLOBAL</b> 7,77		
<b>Mitjana GLOBAL de la CATEGORIA</b>			<b>7,57</b>			<b>7,77</b>		

## INFORME AGREGAT D'ENSENYAMENT

### FILOSOFIA

El professorat que ha impartit docència en l'ensenyament de FILOSOFIA el 2n semestre del curs 2006-2007, està adscrit al/als departament/s de Lògica, Història i Filosofia de la Ciència - Història de la Filosofia, Estètica i Filosofia de la Cultura - Filosofia Teorètica i Pràctica. Aquest professorat va estar seleccionat prèviament en la planificació tramesa a la IAP.

L'enquesta s'ha realitzat a 54 grups classe i s'han recollit 999 respostes sobre un potencial de 3228 respostes possibles (equivalents a la suma total dels estudiants matriculats en el conjunt dels grups participants), cosa que representa un 30,95 % de resposta vàlida.

S'han elaborat informes corresponents a l'actuació docent de 41 professors i professores, que han impartit 35 assignatures diferents. Quan el nombre de respostes rebudes ha estat inferior a 10, s'ha procedit a elaborar l'informe corresponent si es donaven simultàniament les condicions següents: una participació més gran o igual al 30 % dels estudiants matriculats, un error mostral més petit o igual al 0,30, i un nombre d'estudiants matriculats igual o superior a 5.

#### **Descripció de l'informe**

L'informe s'estructura en els apartats següents:

1. Síntesi dels principals resultats.
2. Informe de l'ensenyament. Similar al que presenta cadascun dels professors; inclou l'anàlisi descriptiva de les dades identificadores de l'alumnat participant, la taula d'estadístics descriptius, la taula de freqüències de les respostes, el gràfic de mitjanes i la distribució per intervals de les puntuacions mitjanes del professorat participant.
3. Agrupació dels ítems per categories. En aquest cas, els 16 ítems de l'enquesta s'han agrupat en 7 categories segons la definició especificada en el manual d'avaluació. L'agrupació ha estat la següent:
  - Saber - domini de la matèria (ítems 3 i 4)
  - Organització i planificació de l'actuació docent (ítems 1, 2 i 6)
  - L'exposició docent (ítems 5 i 9)
  - Metodologia i ús dels recursos en el procés d'ensenyament - aprenentatge (ítems 7, 8 i 10)
  - Actituds del professorat en la interacció amb els estudiants, tant en el context de grup classe com en l'atenció individualitzada (ítems 11, 14 i 15)
  - Avaluació dels aprenentatges (ítems 12 i 13)
  - Satisfacció global (ítem 16)

Es presenta, sobre cada categoria, la distribució de mitjanes en els intervals següents: (0 - 2,5), (2,5 - 5), (5 - 7,5) i (7,5 - 10) així com la mitjana màxima, la mitjana mínima i la mitjana global de la categoria.



## 1. Síntesi dels principals resultats

### Caracterització de la mostra

Del total d'alumnat que ha participat en l'enquesta, un 49 % han estat dones. La mitjana d'edat se situa en els 25 anys, l'edat mínima és 18 anys i la màxima 60. Pel que fa a la situació laboral, un 56,66 % manifesta que treballa i un 39,40 % d'aquests ho fa en una jornada de més de 25 hores.

Respecte al tipus d'assignatura, un 55,26 % dels estudiants les ha cursat com a obligatòries i un 39,34 % les ha triat com a optatives. Tanmateix, s'han matriculat per primera vegada el 81,58 % dels estudiants i un 11,01 % ho ha fet dues o més vegades en la mateixa assignatura.

El 64,26 % dels estudiants afirma que ha assistit a classe molt sovint. Pel que fa a l'interès per l'assignatura, un 31,43 % manifesta que té un interès molt alt. Finalment, un 20,52 % considera que ha aprofundit molt en el contingut d'aquesta.

### Valoració dels ítems

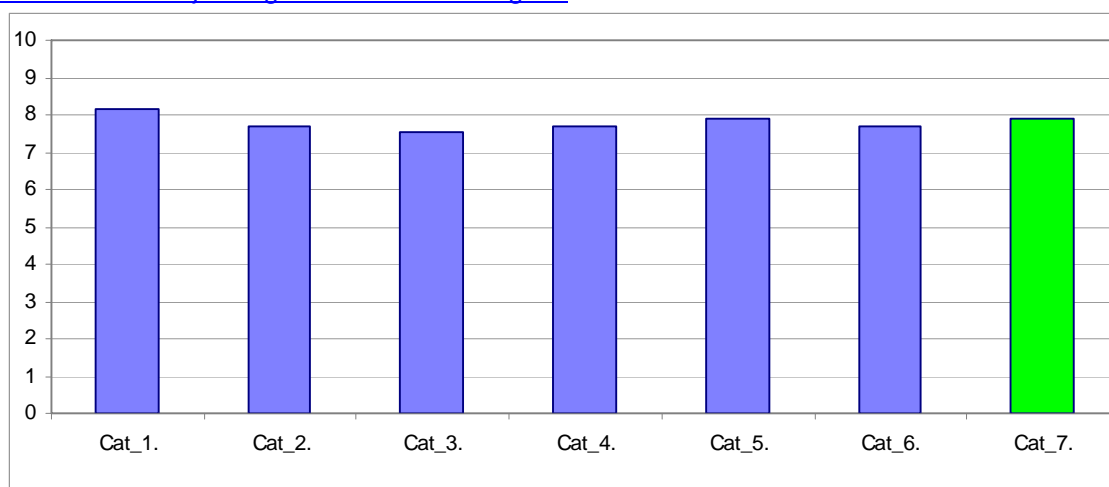
En una escala de valoració d'entre 0 i 10 (totalment en desacord - totalment d'acord), l'**ítem que s'ha valorat millor** ha estat l'**Ítem 4: "Mostra un coneixement adequat de la matèria"**, amb una mitjana de 8,59. Per contra, l'ítem amb una valoració més baixa ha estat l'**Ítem 9: "La seva manera d'explicar aconsegueix motivar l'alumnat"**, amb una mitjana de 7,29.

L'ítem de satisfacció global ("*En general, estic satisfet/a amb la qualitat del treball desenvolupat per/per la professor/professora*") presenta una mitjana de 7,90 amb una desviació de  $\pm 2,29$  en el total de la mostra de l'ensenyament.

### Taula resum de l'agrupació dels ítems per categories i gràfic de mitjanes

Cat_1. Saber - domini de la matèria (ítems 3 i 4)	8,17
Cat_2. Organització i planificació de l'actuació docent (ítems 1, 2 i 6)	7,71
Cat_3. L'exposició docent (ítems 5 i 9)	7,53
Cat_4. Metodologia i ús de recursos ... (ítems 7, 8 i 10)	7,68
Cat_5. Actituds en la interacció amb els estudiants ... (ítems 11, 14 i 15)	7,88
Cat_6. Avaluació dels aprenentatges (ítems 12 i 13)	7,70
Cat_7. Satisfacció global (ítem 16)	7,90

### Gràfic de les mitjanes globals de cada categoria



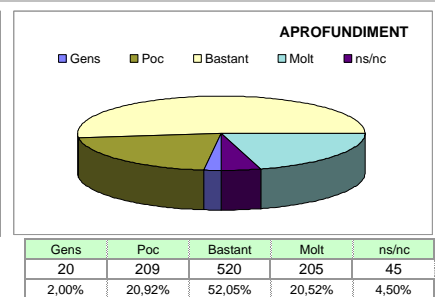
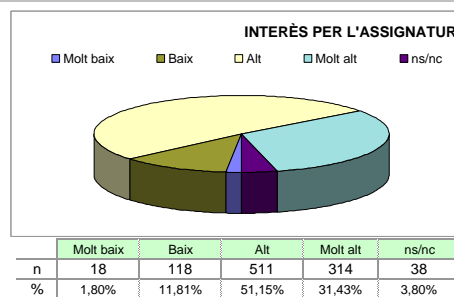
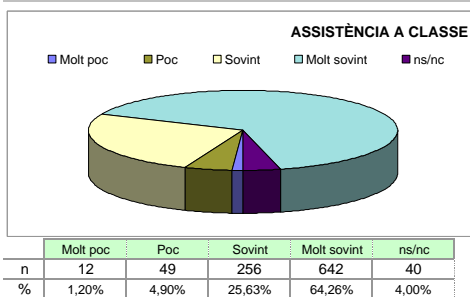
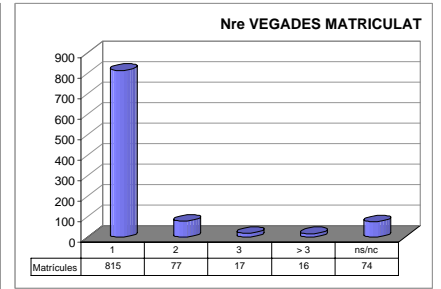
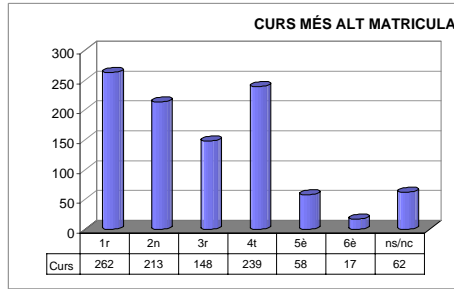
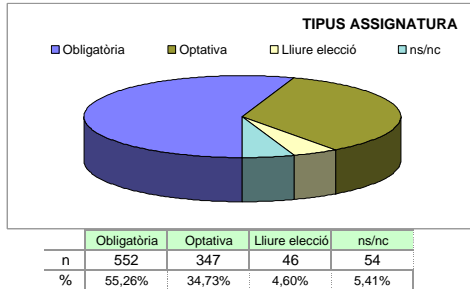
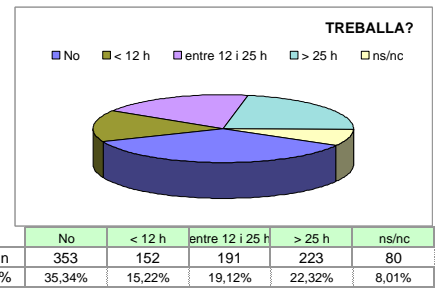
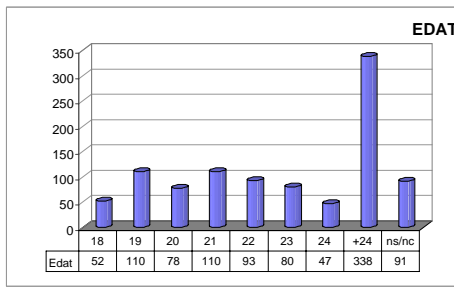
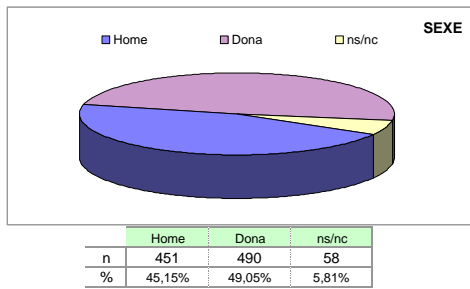
Grups participants  
**54**

Curs 2006 - 2007  
**2n semestre**

Alumnat matriculat en els grups participants: 3.228  
Nombre total d'enquestes empenades: 999

Percentatge de resposta  
**30,95%**

**Anàlisi descriptiva de les dades identificadores de l'alumnat participant**



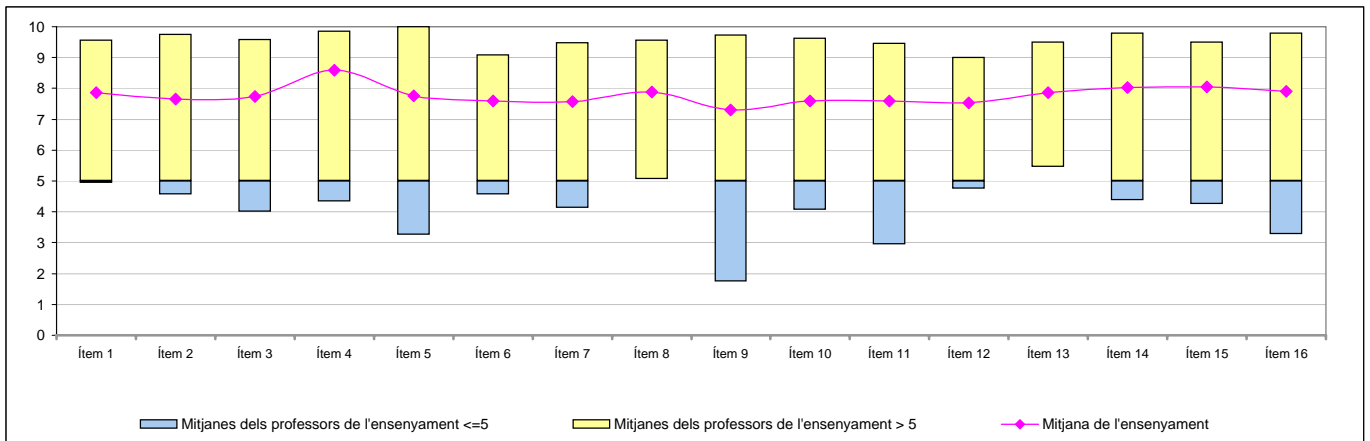
**Taula d'estadístics descriptius**

	respostes		ensenyament			
	nre.	%	mitjana	desviació	mínim	màxim
1 A l'inici del curs ha explicat amb claredat els objectius, el programa de l'assignatura i els criteris d'avaluació	945	94,6	7,86	1,97	0	10
2 Planifica adequadament el desenvolupament de l'assignatura (sessions, activitats, ritme)	948	94,9	7,66	2,05	0	10
3 Presenta una visió ampla de l'assignatura	938	93,9	7,75	2,19	0	10
4 Mostra un coneixement adequat de la matèria	946	94,7	8,59	1,74	0	10
5 Transmet amb claredat els continguts de l'assignatura	943	94,4	7,76	2,30	0	10
6 Mostra una actitud flexible introduint canvis raonables en el pla del curs, quan és necessari	914	91,5	7,60	2,15	0	10
7 La metodologia desenvolupada en l'assignatura ha estat adequada	907	90,8	7,57	2,25	0	10
8 El material d'estudi i de consulta proposat (bibliografia/documents/recursos didàctics, etc.) ha estat útil per a l'aprenentatge de l'assignatura	924	92,5	7,88	2,09	0	10
9 La seva manera d'explicar aconsegueix motivar l'alumnat	936	93,7	7,29	2,80	0	10
10 El tipus de treball realitzat (lectures, exercicis, estudis, pràctiques ...) ha contribuït a un bon aprenentatge de l'assignatura	916	91,7	7,60	2,13	0	10
11 Fomenta, facilita i crea un bon clima de treball i participació a classe	937	93,8	7,60	2,42	0	10
12 El volum de feina exigida és proporcional als crèdits de l'assignatura	897	89,8	7,54	2,16	0	10
13 El tipus d'avaluació previst (criteris i procediments) s'adequa a l'assignatura	894	89,5	7,87	1,99	0	10
14 Manté un bon clima de comunicació i relació amb els estudiants	889	89,0	8,03	2,22	0	10
15 Mostra interès perquè els alumnes aprenguin	898	89,9	8,04	2,17	0	10
16 En general, estic satisfet/a amb la qualitat del treball desenvolupat pel/per la professor/a	894	89,5	7,90	2,29	0	10

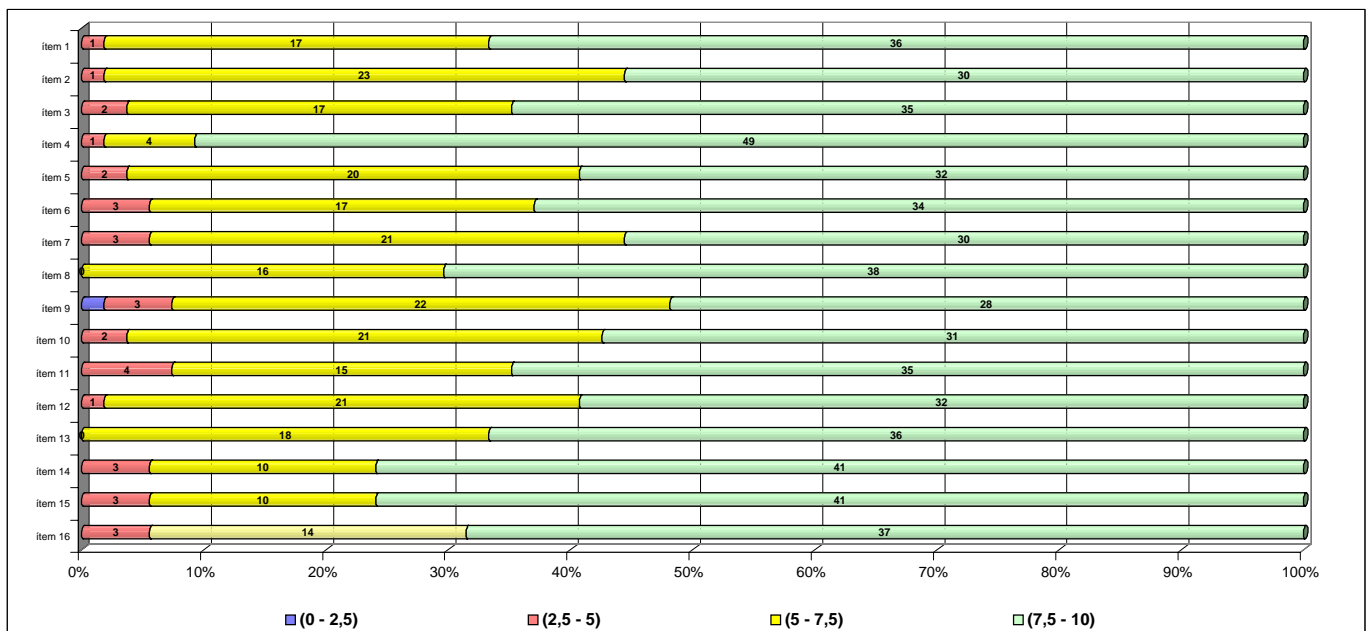
## Taula de freqüències de les respostes (%)

	Escala de valoració											Mitjana	Desviació
	← Totalment en desacord										Totalment d'acord →		
	0	1	2	3	4	5	6	7	8	9	10		
1 A l'inici del curs ha explicat amb claredat els objectius, el programa de l'assignatura i els criteris d'avaluació	n 2	5	7	17	27	68	84	130	190	177	238	7,86	1,97
	% 0,2	0,5	0,7	1,7	2,7	6,8	8,4	13,0	19,0	17,7	23,8		
2 Planifica adequadament el desenvolupament de l'assignatura (sessions, activitats, ritme)	n 1	7	10	24	37	68	97	131	185	188	200	7,66	2,05
	% 0,1	0,7	1,0	2,4	3,7	6,8	9,7	13,1	18,5	18,8	20,0		
3 Presenta una visió ampla de l'assignatura	n 6	9	15	26	29	61	76	110	182	195	229	7,75	2,19
	% 0,6	0,9	1,5	2,6	2,9	6,1	7,6	11,0	18,2	19,5	22,9		
4 Mostra un coneixement adequat de la matèria	n 1	4	4	13	16	28	40	70	164	230	376	8,59	1,74
	% 0,1	0,4	0,4	1,3	1,6	2,8	4,0	7,0	16,4	23,0	37,6		
5 Transmet amb claredat els continguts de l'assignatura	n 10	12	21	22	25	56	78	102	167	205	245	7,76	2,30
	% 1,0	1,2	2,1	2,2	2,5	5,6	7,8	10,2	16,7	20,5	24,5		
6 Mostra una actitud flexible introduint canvis raonables en el pla del curs, quan és necessari	n 8	7	12	22	30	66	85	141	178	169	196	7,60	2,15
	% 0,8	0,7	1,2	2,2	3,0	6,6	8,5	14,1	17,8	16,9	19,6		
7 La metodologia desenvolupada en l'assignatura ha estat adequada	n 11	15	13	20	24	64	84	124	177	192	183	7,57	2,25
	% 1,1	1,5	1,3	2,0	2,4	6,4	8,4	12,4	17,7	19,2	18,3		
8 El material d'estudi i de consulta proposat (bibliografia/documents/recursos didàctics, etc.) ha estat útil per a l'aprenentatge de l'assignatura	n 9	7	12	14	23	51	81	97	188	225	217	7,88	2,09
	% 0,9	0,7	1,2	1,4	2,3	5,1	8,1	9,7	18,8	22,5	21,7		
9 La seva manera d'explicar aconsegueix motivar l'alumnat	n 37	20	29	27	40	63	69	94	136	177	244	7,29	2,80
	% 3,7	2,0	2,9	2,7	4,0	6,3	6,9	9,4	13,6	17,7	24,4		
10 El tipus de treball realitzat (lectures, exercicis, estudis, pràctiques ...) ha contribuït a un bon aprenentatge de l'assignatura	n 4	9	16	21	27	76	88	116	188	187	184	7,60	2,13
	% 0,4	0,9	1,6	2,1	2,7	7,6	8,8	11,6	18,8	18,7	18,4		
11 Fomenta, facilita i crea un bon clima de treball i participació a classe	n 18	17	18	22	26	61	74	105	173	202	221	7,60	2,42
	% 1,8	1,7	1,8	2,2	2,6	6,1	7,4	10,5	17,3	20,2	22,1		
12 El volum de feina exigit és proporcional als crèdits de l'assignatura	n 7	11	14	18	27	74	88	119	183	192	164	7,54	2,16
	% 0,7	1,1	1,4	1,8	2,7	7,4	8,8	11,9	18,3	19,2	16,4		
13 El tipus d'avaluació previst (criteris i procediments) s'adequa a l'assignatura	n 3	11	8	14	17	61	62	122	187	220	189	7,87	1,99
	% 0,3	1,1	0,8	1,4	1,7	6,1	6,2	12,2	18,7	22,0	18,9		
14 Manté un bon clima de comunicació i relació amb els estudiants	n 12	8	20	9	13	49	56	97	157	185	283	8,03	2,22
	% 1,2	0,8	2,0	0,9	1,3	4,9	5,6	9,7	15,7	18,5	28,3		
15 Mostra interès perquè els alumnes aprenguin	n 12	7	12	12	19	57	52	85	164	207	271	8,04	2,17
	% 1,2	0,7	1,2	1,2	1,9	5,7	5,2	8,5	16,4	20,7	27,1		
16 En general, estic satisfet/a amb la qualitat del treball desenvolupat pel/per la professor/a	n 10	12	16	20	19	58	60	85	147	207	260	7,90	2,29
	% 1,0	1,2	1,6	2,0	1,9	5,8	6,0	8,5	14,7	20,7	26,0		

## Gràfic de mitjanes: mitjana de l'ensenyament i mitjana mínima i màxima del professorat participant en l'enquesta



## Distribució per intervals de les puntuacions mitjanes del professorat de l'ensenyament participant en l'enquesta



## Agrupació dels ítems per categories

ENS:

## FILOSOFIA

### Cat\_1. Saber - domini de la matèria (ítems 3 i 4)

Inclou el grau de confiança que té l'alumnat respecte del domini de la matèria que té el professor i dels coneixements que transmet a l'hora de donar una visió àmplia de la matèria.

Interval de les mitjanes	3. Presenta una visió àmplia de l'assignatura		4. Mostra un coneixement adequat de la matèria	
	freqüència	percentatge	freqüència	percentatge
(0 - 2,5)	0	0,00%	0	0,00%
(2,5 - 5)	2	3,70%	1	1,85%
(5 - 7,5)	17	31,48%	4	7,41%
(7,5 - 10)	35	64,81%	49	90,74%
<b>Mitjana</b>	<b>MÍNIMA</b> 4,00 <b>MÀXIMA</b> 9,59	<b>GLOBAL</b> 7,75	<b>MÍNIMA</b> 4,33 <b>MÀXIMA</b> 9,86	<b>GLOBAL</b> 8,59
<b>Mitjana GLOBAL de la CATEGORIA</b>			<b>8,17</b>	

### Cat\_2. Organització i planificació de l'actuació docent (ítems 1, 2 i 6)

Aquesta dimensió no avalua el Pla docent en si mateix (instrument a disposició de la comunitat universitària) sinó el que se'n deriva de l'aplicació a través de:

- La comunicació a l'alumnat, a l'inici del curs, del marc de referència del professor en relació amb els objectius, els criteris de l'organització i la seqüència de la matèria i el que s'espera de l'alumne i com serà avaluat.

- La capacitat de planificar adequadament el desenvolupament de l'assignatura i incloure-hi com a actitud important la flexibilitat o capacitat d'introduir canvis en el pla de curs inicial, de manera que es respecti el que és substancial a la matèria, segons la conjuntura del grup o altres situacions no previstes.

Interval de les mitjanes	1. A l'inici del curs ha explicat amb claredat els objectius, el programa de l'assignatura i els criteris d'avaluació		2. Planifica adequadament el desenvolupament de l'assignatura (sessions, activitats, ritme)		6. Mostra una actitud flexible introduint canvis raonables en el pla del curs, quan és necessari	
	freqüència	percentatge	freqüència	percentatge	freqüència	percentatge
(0 - 2,5)	0	0,00%	0	0,00%	0	0,00%
(2,5 - 5)	1	1,85%	1	1,85%	3	5,56%
(5 - 7,5)	17	31,48%	23	42,59%	21	38,89%
(7,5 - 10)	36	66,67%	30	55,56%	30	55,56%
<b>Mitjana</b>	<b>MÍNIMA</b> 4,94 <b>MÀXIMA</b> 9,56	<b>GLOBAL</b> 7,86	<b>MÍNIMA</b> 4,56 <b>MÀXIMA</b> 9,75	<b>GLOBAL</b> 7,66	<b>MÍNIMA</b> 3,25 <b>MÀXIMA</b> 10,00	<b>GLOBAL</b> 7,60
<b>Mitjana GLOBAL de la CATEGORIA</b>			<b>7,71</b>			

### Cat\_3. L'exposició docent (ítems 5 i 9)

Inclou dos aspectes implícits en l'actuació docent:

- La claredat de l'exposició, amb independència de la metodologia o del format de classe considerat (magistral, pràctiques, etc.)

- La motivació de l'alumnat o la capacitat de transmetre, a través de l'exposició docent, l'interès per l'assignatura.

Interval de les mitjanes	5. Transmet amb claredat els continguts de l'assignatura		9. La seva manera d'explicar aconsegueix motivar l'alumnat	
	freqüència	percentatge	freqüència	percentatge
(0 - 2,5)	0	0,00%	1	1,85%
(2,5 - 5)	2	3,70%	3	5,56%
(5 - 7,5)	20	37,04%	22	40,74%
(7,5 - 10)	32	59,26%	28	51,85%
<b>Mitjana</b>	<b>MÍNIMA</b> 3,25 <b>MÀXIMA</b> 10,00	<b>GLOBAL</b> 7,76	<b>MÍNIMA</b> 1,75 <b>MÀXIMA</b> 9,72	<b>GLOBAL</b> 7,29
<b>Mitjana GLOBAL de la CATEGORIA</b>			<b>7,53</b>	

#### Cat\_4. Metodologia i ús de recursos en el procés d'ensenyament - aprenentatge (ítems 7, 8 i 10)

Suposa avaluar l'actuació del professor en relació amb:

- L'adequació de la metodologia o de les estratègies d'aprenentatge en el context de la classe o de la situació docent
- La capacitat d'orientar adequadament l'estudiant per desenvolupar les feines mitjançant diferents activitats i treballs
- La qualitat del material d'estudi i dels recursos aportats

7. La metodologia desenvolupada en l'assignatura ha estat adequada			8. El material d'estudi i de consulta proposat (bibliografia, documents, recursos didàctics, etc.) ha estat útil per a l'aprenentatge de l'assignatura			10. El tipus de treball realitzat (lectures, exercicis, estudis, pràctiques, etc.) ha contribuït a un bon aprenentatge de l'assignatura		
Intervals de les mitjanes	freqüència	percentatge	freqüència	percentatge	freqüència	percentatge		
(0 - 2,5)	0	0,00%	0	0,00%	0	0,00%		
(2,5 - 5)	3	5,56%	0	0,00%	2	3,70%		
(5 - 7,5)	21	38,89%	16	29,63%	21	38,89%		
(7,5 - 10)	30	55,56%	38	70,37%	31	57,41%		
<b>Mitjana</b>	<b>MÍNIMA</b> 4,13 <b>MÀXIMA</b> 9,48	<b>GLOBAL</b> 7,57	<b>MÍNIMA</b> 5,06 <b>MÀXIMA</b> 9,56	<b>GLOBAL</b> 7,88	<b>MÍNIMA</b> 4,07 <b>MÀXIMA</b> 9,63	<b>GLOBAL</b> 7,60		
<b>Mitjana GLOBAL de la CATEGORIA</b>				<b>7,68</b>				

#### Cat\_5. Actituds del professorat en la interacció amb els estudiants, tant en el context de grup classe com en l'atenció individualitzada (ítems 11,14 i 15)

Inclou els següents aspectes:

- Actitud de respecte i de receptivitat vers l'alumnat
- Implicació personal amb el progrés dels estudiants en el procés d'aprenentatge
- Capacitat de promoure un clima de classe participatiu

11. Fomenta, facilita i crea un bon clima de treball i participació a classe			14. Manté un bon clima de comunicació i relació amb els estudiants			15. Mostra interès perquè els alumnes aprenguin		
Intervals de les mitjanes	freqüència	percentatge	freqüència	percentatge	freqüència	percentatge		
(0 - 2,5)	0	0,00%	0	0,00%	0	0,00%		
(2,5 - 5)	4	7,41%	3	5,56%	3	5,56%		
(5 - 7,5)	15	27,78%	10	18,52%	10	18,52%		
(7,5 - 10)	35	64,81%	41	75,93%	41	75,93%		
<b>Mitjana</b>	<b>MÍNIMA</b> 2,94 <b>MÀXIMA</b> 9,45	<b>GLOBAL</b> 7,60	<b>MÍNIMA</b> 4,38 <b>MÀXIMA</b> 9,80	<b>GLOBAL</b> 8,03	<b>MÍNIMA</b> 4,25 <b>MÀXIMA</b> 9,50	<b>GLOBAL</b> 8,04		
<b>Mitjana GLOBAL de la CATEGORIA</b>				<b>7,88</b>				

#### Cat\_6. Avaluació dels aprenentatges (ítems 12 i 13)

Inclou els següents aspectes:

- Coherència de les demandes de treball en relació amb els crèdits de l'assignatura i del treball desenvolupat.
- Adequació dels criteris i dels procediments d'avaluació previstos a la naturalesa i al desenvolupament de la matèria

#### Cat\_7. Satisfacció global (ítem 16)

Valoració global amb la qualitat de l'actuació docent del professorat

12. El volum de feina exigida és proporcional als crèdits de l'assignatura			13. El tipus d'avaluació previst (criteris i procediments) s'adequa a l'assignatura			16. En general, estic satisfet/a amb la qualitat del treball desenvolupat pel/per la professor/professora		
Intervals de les mitjanes	freqüència	percentatge	freqüència	percentatge	freqüència	percentatge		
(0 - 2,5)	0	0,00%	0	0,00%	0	0,00%		
(2,5 - 5)	1	1,85%	0	0,00%	3	0,00%		
(5 - 7,5)	21	38,89%	18	33,33%	14	25,93%		
(7,5 - 10)	32	59,26%	36	66,67%	37	68,52%		
<b>Mitjana</b>	<b>MÍNIMA</b> 4,75 <b>MÀXIMA</b> 9,00	<b>GLOBAL</b> 7,54	<b>MÍNIMA</b> 5,46 <b>MÀXIMA</b> 9,50	<b>GLOBAL</b> 7,87	<b>MÍNIMA</b> 3,29 <b>MÀXIMA</b> 9,79	<b>GLOBAL</b> 7,90		
<b>Mitjana GLOBAL de la CATEGORIA</b>				<b>7,70</b>		<b>7,90</b>		