

# **FILOLOGIA ANGLES**

1r semestre

2n semestre

## INFORME AGREGAT D'ENSENYAMENT

### FILOLOGIA ANGLESA

El professorat que ha impartit docència en l'ensenyament de FILOLOGIA ANGLESA el 1r semestre del curs 2006 - 2007, està adscrit al/als departament/s de FILOLOGIA ANGLESA I ALEMANYA. Aquest professorat va estar seleccionat prèviament en la planificació tramesa a la IAP.

L'enquesta s'ha realitzat a 41 grups classe i s'han recollit 876 respostes sobre un potencial de 1715 respostes possibles (equivalents a la suma total dels estudiants matriculats en el conjunt dels grups participants), cosa que representa un 51,08 % de resposta vàlida.

S'han elaborat informes corresponents a l'actuació docent de 23 professors i professores, que han impartit 19 assignatures diferents. Quan el nombre de respostes rebudes ha estat inferior a 10, s'ha procedit a elaborar l'informe corresponent si es donaven simultàniament les condicions següents: una participació més gran o igual al 30 % dels estudiants matriculats, un error mostral més petit o igual al 0,30, i un nombre d'estudiants matriculats igual o superior a 5.

#### **Descripció de l'informe**

L'informe s'estructura en els apartats següents:

1. Síntesi dels principals resultats.
2. Informe de l'ensenyament. Similar al que presenta cadascun dels professors; inclou l'anàlisi descriptiva de les dades identificadores de l'alumnat participant, la taula d'estadístics descriptius, la taula de freqüències de les respostes, el gràfic de mitjanes i la distribució per intervals de les puntuacions mitjanes del professorat participant.
3. Agrupació dels ítems per categories. En aquest cas, els 16 ítems de l'enquesta s'han agrupat en 7 categories segons la definició especificada en el manual d'avaluació. L'agrupació ha estat la següent:
  - Saber - domini de la matèria (ítems 3 i 4)
  - Organització i planificació de l'actuació docent (ítems 1, 2 i 6)
  - L'exposició docent (ítems 5 i 9)
  - Metodologia i ús dels recursos en el procés d'ensenyament - aprenentatge (ítems 7, 8 i 10)
  - Actituds del professorat en la interacció amb els estudiants, tant en el context de grup classe com en l'atenció individualitzada (ítems 11, 14 i 15)
  - Avaluació dels aprenentatges (ítems 12 i 13)
  - Satisfacció global (ítem 16)

Es presenta, sobre cada categoria, la distribució de mitjanes en els intervals següents: (0 - 2,5), (2,5 - 5), (5 - 7,5) i (7,5 - 10) així com la mitjana màxima, la mitjana mínima i la mitjana global de la categoria.

## 1. Síntesi dels principals resultats

### Caracterització de la mostra

Del total d'alumnat que ha participat en l'enquesta, un 82 % han estat dones. La mitjana d'edat se situa en els 23 anys, l'edat mínima és 17 anys i la màxima 69. Pel que fa a la situació laboral, un 56,51 % manifesta que treballa i un 33,33 % d'aquests ho fa en una jornada de més de 25 hores.

Respecte al tipus d'assignatura, un 61,42 % dels estudiants les ha cursat com a obligatòries i un 33,79 % les ha triat com a optatives. Tanmateix, s'han matriculat per primera vegada el 85,84 % dels estudiants i un 9,82 % ho ha fet dues o més vegades en la mateixa assignatura.

El 69,41 % dels estudiants afirma que ha assistit a classe molt sovint. Pel que fa a l'interès per l'assignatura, un 25,11 % manifesta que té un interès molt alt. Finalment, un 20,78 % considera que ha aprofundit molt en el contingut d'aquesta.

### Valoració dels ítems

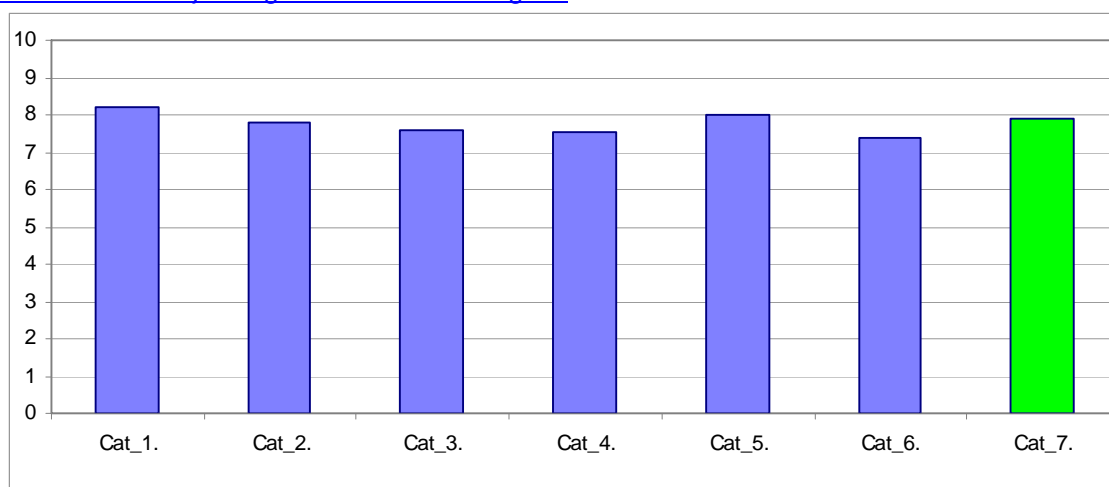
En una escala de valoració d'entre 0 i 10 (totalment en desacord - totalment d'acord), l'**ítem que s'ha valorat millor** ha estat l'**Ítem 4: "Mostra un coneixement adequat de la matèria"**, amb una mitjana de 8,64. Per contra, l'ítem amb una valoració més baixa ha estat l'**Ítem 12: "El volum de feina exigida és proporcional als crèdits de l'assignatura"**, amb una mitjana de 7,30.

L'ítem de satisfacció global ("*En general, estic satisfet/a amb la qualitat del treball desenvolupat per/per la professor/professora*") presenta una mitjana de 7,91 amb una desviació de  $\pm 2,09$  en el total de la mostra de l'ensenyament.

### Taula resum de l'agrupació dels ítems per categories i gràfic de mitjanes

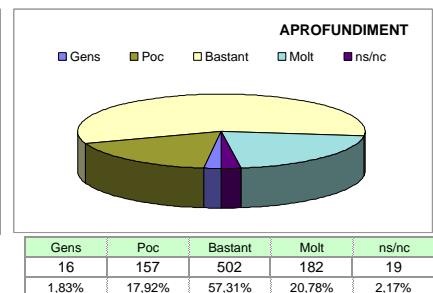
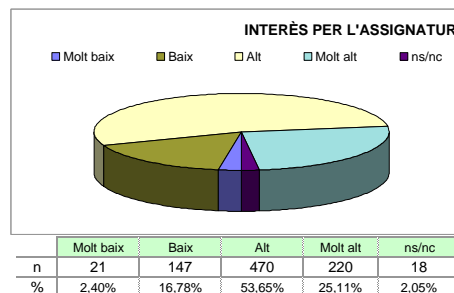
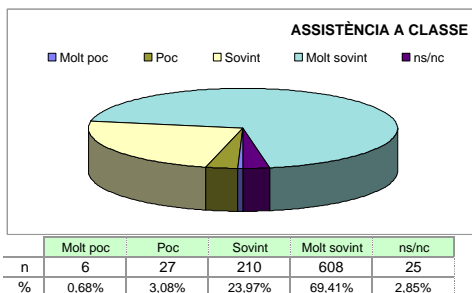
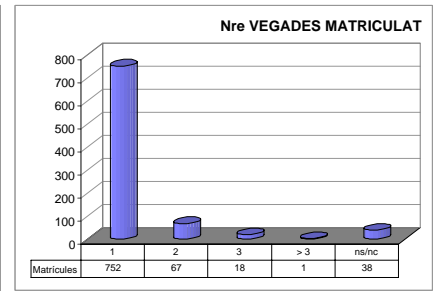
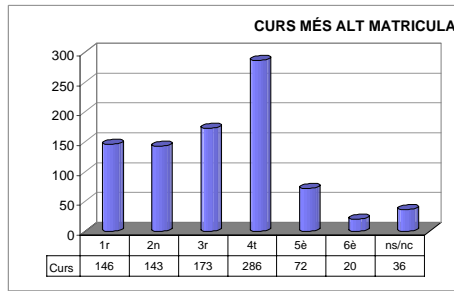
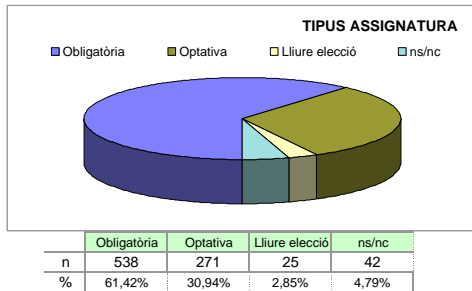
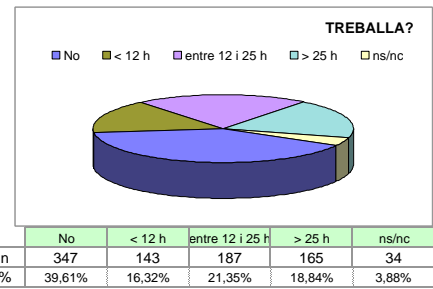
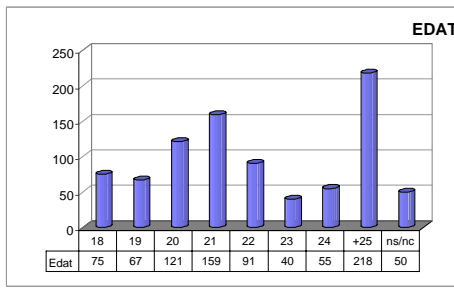
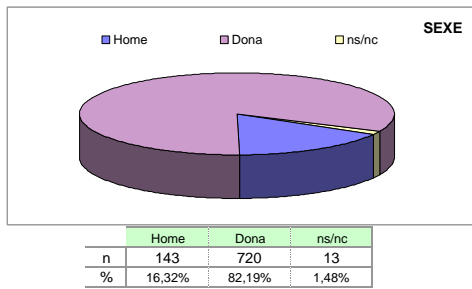
Cat_1. Saber - domini de la matèria (ítems 3 i 4)	8,18
Cat_2. Organització i planificació de l'actuació docent (ítems 1, 2 i 6)	7,80
Cat_3. L'exposició docent (ítems 5 i 9)	7,59
Cat_4. Metodologia i ús de recursos ... (ítems 7, 8 i 10)	7,53
Cat_5. Actituds en la interacció amb els estudiants ... (ítems 11, 14 i 15)	8,02
Cat_6. Avaluació dels aprenentatges (ítems 12 i 13)	7,41
Cat_7. Satisfacció global (ítem 16)	7,91

### Gràfic de les mitjanes globals de cada categoria



Grups participants <b>41</b>	Curs 2006 - 2007 <b>1r semestre</b>	Alumnat matriculat en els grups participants: 1.715 Nombre total d'enquestes empenades: 876	Percentatge de resposta <b>51,08%</b>
---------------------------------	--	--	--

**Anàlisi descriptiva de les dades identificadores de l'alumnat participant**



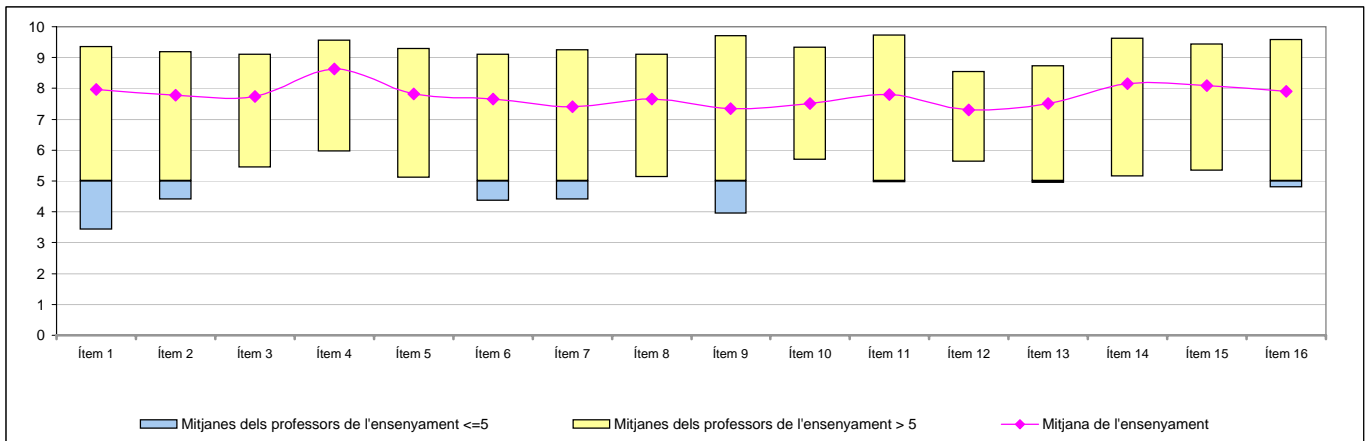
**Taula d'estadístics descriptius**

	respostes		ensenyament			
	nre.	%	mitjana	desviació	mínim	màxim
1 A l'inici del curs ha explicat amb claredat els objectius, el programa de l'assignatura i els criteris d'avaluació	863	98,5	7,98	1,80	0	10
2 Planifica adequadament el desenvolupament de l'assignatura (sessions, activitats, ritme)	869	99,2	7,77	1,89	0	10
3 Presenta una visió ampla de l'assignatura	871	99,4	7,73	1,86	0	10
4 Mostra un coneixement adequat de la matèria	863	98,5	8,64	1,54	0	10
5 Transmet amb claredat els continguts de l'assignatura	863	98,5	7,83	2,04	0	10
6 Mostra una actitud flexible introduint canvis raonables en el pla del curs, quan és necessari	862	98,4	7,66	1,92	0	10
7 La metodologia desenvolupada en l'assignatura ha estat adequada	864	98,6	7,40	2,21	0	10
8 El material d'estudi i de consulta proposat (bibliografia/documents/recursos didàctics, etc.) ha estat útil per a l'aprenentatge de l'assignatura	860	98,2	7,66	1,90	0	10
9 La seva manera d'explicar aconsegueix motivar l'alumnat	866	98,9	7,35	2,49	0	10
10 El tipus de treball realitzat (lectures, exercicis, estudis, pràctiques ...) ha contribuït a un bon aprenentatge de l'assignatura	866	98,9	7,52	2,03	0	10
11 Fomenta, facilita i crea un bon clima de treball i participació a classe	867	99,0	7,81	2,14	0	10
12 El volum de feina exigida és proporcional als crèdits de l'assignatura	858	97,9	7,30	2,12	0	10
13 El tipus d'avaluació previst (criteris i procediments) s'adequa a l'assignatura	861	98,3	7,52	1,93	0	10
14 Manté un bon clima de comunicació i relació amb els estudiants	866	98,9	8,15	2,01	0	10
15 Mostra interès perquè els alumnes aprenguin	866	98,9	8,09	1,91	0	10
16 En general, estic satisfet/a amb la qualitat del treball desenvolupat pel/per la professor/a	862	98,4	7,91	2,09	0	10

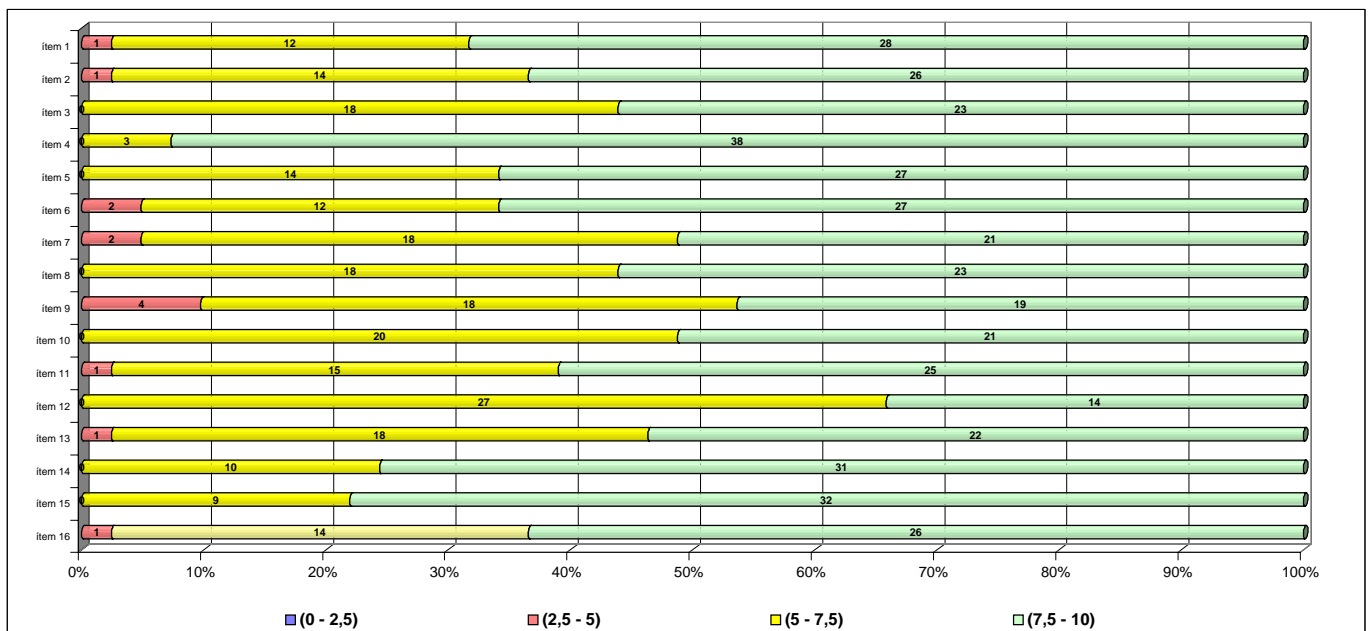
## Taula de freqüències de les respostes (%)

	Escala de valoració											Mitjana	Desviació
	← Totalment en desacord										Totalment d'acord →		
	0	1	2	3	4	5	6	7	8	9	10		
1 A l'inici del curs ha explicat amb claredat els objectius, el programa de l'assignatura i els criteris d'avaluació	n 3	1	7	8	17	49	72	132	185	195	194	7,98	1,80
	% 0,3	0,1	0,8	0,9	1,9	5,6	8,2	15,1	21,1	22,3	22,1		
2 Planifica adequadament el desenvolupament de l'assignatura (sessions, activitats, ritme)	n 2	5	8	14	23	51	84	136	183	205	158	7,77	1,89
	% 0,2	0,6	0,9	1,6	2,6	5,8	9,6	15,5	20,9	23,4	18,0		
3 Presenta una visió ampla de l'assignatura	n 1	4	12	15	17	55	77	154	200	184	152	7,73	1,86
	% 0,1	0,5	1,4	1,7	1,9	6,3	8,8	17,6	22,8	21,0	17,4		
4 Mostra un coneixement adequat de la matèria	n 4	1	1	4	3	22	40	83	151	249	305	8,64	1,54
	% 0,5	0,1	0,1	0,5	0,3	2,5	4,6	9,5	17,2	28,4	34,8		
5 Transmet amb claredat els continguts de l'assignatura	n 6	1	13	18	24	56	68	115	173	191	198	7,83	2,04
	% 0,7	0,1	1,5	2,1	2,7	6,4	7,8	13,1	19,7	21,8	22,6		
6 Mostra una actitud flexible introduint canvis raonables en el pla del curs, quan és necessari	n 8	7	6	6	24	53	80	148	208	193	129	7,66	1,92
	% 0,9	0,8	0,7	0,7	2,7	6,1	9,1	16,9	23,7	22,0	14,7		
7 La metodologia desenvolupada en l'assignatura ha estat adequada	n 6	11	24	15	37	68	75	123	187	183	135	7,40	2,21
	% 0,7	1,3	2,7	1,7	4,2	7,8	8,6	14,0	21,3	20,9	15,4		
8 El material d'estudi i de consulta proposat (bibliografia/documents/recursos didàctics, etc.) ha estat útil per a l'aprenentatge de l'assignatura	n 1	6	5	18	27	63	80	136	196	189	139	7,66	1,90
	% 0,1	0,7	0,6	2,1	3,1	7,2	9,1	15,5	22,4	21,6	15,9		
9 La seva manera d'explicar aconsegueix motivar l'alumnat	n 18	19	19	25	28	57	85	123	148	156	188	7,35	2,49
	% 2,1	2,2	2,2	2,9	3,2	6,5	9,7	14,0	16,9	17,8	21,5		
10 El tipus de treball realitzat (lectures, exercicis, estudis, pràctiques ...) ha contribuït a un bon aprenentatge de l'assignatura	n 2	16	11	16	21	53	94	154	197	162	140	7,52	2,03
	% 0,2	1,8	1,3	1,8	2,4	6,1	10,7	17,6	22,5	18,5	16,0		
11 Fomenta, facilita i crea un bon clima de treball i participació a classe	n 10	8	9	21	14	50	81	108	159	211	196	7,81	2,14
	% 1,1	0,9	1,0	2,4	1,6	5,7	9,2	12,3	18,2	24,1	22,4		
12 El volum de feina exigit és proporcional als crèdits de l'assignatura	n 8	6	21	20	28	64	104	149	186	155	117	7,30	2,12
	% 0,9	0,7	2,4	2,3	3,2	7,3	11,9	17,0	21,2	17,7	13,4		
13 El tipus d'avaluació previst (criteris i procediments) s'adequa a l'assignatura	n 2	6	14	15	21	68	87	152	197	184	115	7,52	1,93
	% 0,2	0,7	1,6	1,7	2,4	7,8	9,9	17,4	22,5	21,0	13,1		
14 Manté un bon clima de comunicació i relació amb els estudiants	n 8	8	8	8	13	41	53	103	159	211	254	8,15	2,01
	% 0,9	0,9	0,9	0,9	1,5	4,7	6,1	11,8	18,2	24,1	29,0		
15 Mostra interès perquè els alumnes aprenguin	n 6	5	2	14	12	49	56	119	164	205	234	8,09	1,91
	% 0,7	0,6	0,2	1,6	1,4	5,6	6,4	13,6	18,7	23,4	26,7		
16 En general, estic satisfet/a amb la qualitat del treball desenvolupat pel/per la professor/a	n 9	6	4	19	24	49	67	115	144	206	219	7,91	2,09
	% 1,0	0,7	0,5	2,2	2,7	5,6	7,6	13,1	16,4	23,5	25,0		

## Gràfic de mitjanes: mitjana de l'ensenyament i mitjana mínima i màxima del professorat participant en l'enquesta



## Distribució per intervals de les puntuacions mitjanes del professorat de l'ensenyament participant en l'enquesta



## Agrupació dels ítems per categories

ENS:

## FILOLOGIA ANGLESA

### Cat\_1. Saber - domini de la matèria (ítems 3 i 4)

Inclou el grau de confiança que té l'alumnat respecte del domini de la matèria que té el professor i dels coneixements que transmet a l'hora de donar una visió àmplia de la matèria.

Interval de les mitjanes	3. Presenta una visió àmplia de l'assignatura		4. Mostra un coneixement adequat de la matèria	
	freqüència	percentatge	freqüència	percentatge
(0 - 2,5)	0	0,00%	0	0,00%
(2,5 - 5)	0	0,00%	0	0,00%
(5 - 7,5)	18	43,90%	3	7,32%
(7,5 - 10)	23	56,10%	38	92,68%
<b>Mitjana</b>	<b>MÍNIMA</b> 5,44 <b>MÀXIMA</b> 9,11	<b>GLOBAL</b> 7,73	<b>MÍNIMA</b> 5,94 <b>MÀXIMA</b> 9,56	<b>GLOBAL</b> 8,64
<b>Mitjana GLOBAL de la CATEGORIA</b>			<b>8,18</b>	

### Cat\_2. Organització i planificació de l'actuació docent (ítems 1, 2 i 6)

Aquesta dimensió no avalua el Pla docent en si mateix (instrument a disposició de la comunitat universitària) sinó el que se'n deriva de l'aplicació a través de:

- La comunicació a l'alumnat, a l'inici del curs, del marc de referència del professor en relació amb els objectius, els criteris de l'organització i la seqüència de la matèria i el que s'espera de l'alumne i com serà avaluat.

- La capacitat de planificar adequadament el desenvolupament de l'assignatura i incloure-hi com a actitud important la flexibilitat o capacitat d'introduir canvis en el pla de curs inicial, de manera que es respecti el que és substancial a la matèria, segons la conjuntura del grup o altres situacions no previstes.

Interval de les mitjanes	1. A l'inici del curs ha explicat amb claredat els objectius, el programa de l'assignatura i els criteris d'avaluació		2. Planifica adequadament el desenvolupament de l'assignatura (sessions, activitats, ritme)		6. Mostra una actitud flexible introduint canvis raonables en el pla del curs, quan és necessari	
	freqüència	percentatge	freqüència	percentatge	freqüència	percentatge
(0 - 2,5)	0	0,00%	0	0,00%	0	0,00%
(2,5 - 5)	1	2,44%	1	2,44%	2	4,88%
(5 - 7,5)	12	29,27%	14	34,15%	18	43,90%
(7,5 - 10)	28	68,29%	26	63,41%	21	51,22%
<b>Mitjana</b>	<b>MÍNIMA</b> 3,43 <b>MÀXIMA</b> 9,36	<b>GLOBAL</b> 7,98	<b>MÍNIMA</b> 4,40 <b>MÀXIMA</b> 9,19	<b>GLOBAL</b> 7,77	<b>MÍNIMA</b> 5,11 <b>MÀXIMA</b> 9,30	<b>GLOBAL</b> 7,66
<b>Mitjana GLOBAL de la CATEGORIA</b>			<b>7,80</b>			

### Cat\_3. L'exposició docent (ítems 5 i 9)

Inclou dos aspectes implícits en l'actuació docent:

- La claredat de l'exposició, amb independència de la metodologia o del format de classe considerat (magistral, pràctiques, etc.)

- La motivació de l'alumnat o la capacitat de transmetre, a través de l'exposició docent, l'interès per l'assignatura.

Interval de les mitjanes	5. Transmet amb claredat els continguts de l'assignatura		9. La seva manera d'explicar aconsegueix motivar l'alumnat	
	freqüència	percentatge	freqüència	percentatge
(0 - 2,5)	0	0,00%	0	0,00%
(2,5 - 5)	0	0,00%	4	9,76%
(5 - 7,5)	14	34,15%	18	43,90%
(7,5 - 10)	27	65,85%	19	46,34%
<b>Mitjana</b>	<b>MÍNIMA</b> 5,11 <b>MÀXIMA</b> 9,30	<b>GLOBAL</b> 7,83	<b>MÍNIMA</b> 3,95 <b>MÀXIMA</b> 9,71	<b>GLOBAL</b> 7,35
<b>Mitjana GLOBAL de la CATEGORIA</b>			<b>7,59</b>	

#### Cat\_4. Metodologia i ús de recursos en el procés d'ensenyament - aprenentatge (ítems 7, 8 i 10)

Suposa avaluar l'actuació del professor en relació amb:

- L'adequació de la metodologia o de les estratègies d'aprenentatge en el context de la classe o de la situació docent
- La capacitat d'orientar adequadament l'estudiant per desenvolupar les feines mitjançant diferents activitats i treballs
- La qualitat del material d'estudi i dels recursos aportats

7. La metodologia desenvolupada en l'assignatura ha estat adequada			8. El material d'estudi i de consulta proposat (bibliografia, documents, recursos didàctics, etc.) ha estat útil per a l'aprenentatge de l'assignatura			10. El tipus de treball realitzat (lectures, exercicis, estudis, pràctiques, etc.) ha contribuït a un bon aprenentatge de l'assignatura		
Intervals de les mitjanes	freqüència	percentatge	freqüència	percentatge	freqüència	percentatge		
(0 - 2,5)	0	0,00%	0	0,00%	0	0,00%		
(2,5 - 5)	2	4,88%	0	0,00%	0	0,00%		
(5 - 7,5)	18	43,90%	18	43,90%	20	48,78%		
(7,5 - 10)	21	51,22%	23	56,10%	21	51,22%		
<b>Mitjana</b>	<b>MÍNIMA</b> 4,40 <b>MÀXIMA</b> 9,25	<b>GLOBAL</b> 7,40	<b>MÍNIMA</b> 5,12 <b>MÀXIMA</b> 9,11	<b>GLOBAL</b> 7,66	<b>MÍNIMA</b> 5,68 <b>MÀXIMA</b> 9,33	<b>GLOBAL</b> 7,52		
<b>Mitjana GLOBAL de la CATEGORIA</b>			<b>7,53</b>					

#### Cat\_5. Actituds del professorat en la interacció amb els estudiants, tant en el context de grup classe com en l'atenció individualitzada (ítems 11,14 i 15)

Inclou els següents aspectes:

- Actitud de respecte i de receptivitat vers l'alumnat
- Implicació personal amb el progrés dels estudiants en el procés d'aprenentatge
- Capacitat de promoure un clima de classe participatiu

11. Fomenta, facilita i crea un bon clima de treball i participació a classe			14. Manté un bon clima de comunicació i relació amb els estudiants			15. Mostra interès perquè els alumnes aprenguin		
Intervals de les mitjanes	freqüència	percentatge	freqüència	percentatge	freqüència	percentatge		
(0 - 2,5)	0	0,00%	0	0,00%	0	0,00%		
(2,5 - 5)	1	2,44%	0	0,00%	0	0,00%		
(5 - 7,5)	15	36,59%	10	24,39%	9	21,95%		
(7,5 - 10)	25	60,98%	31	75,61%	32	78,05%		
<b>Mitjana</b>	<b>MÍNIMA</b> 4,95 <b>MÀXIMA</b> 9,73	<b>GLOBAL</b> 7,81	<b>MÍNIMA</b> 5,15 <b>MÀXIMA</b> 9,63	<b>GLOBAL</b> 8,15	<b>MÍNIMA</b> 5,33 <b>MÀXIMA</b> 9,44	<b>GLOBAL</b> 8,09		
<b>Mitjana GLOBAL de la CATEGORIA</b>			<b>8,02</b>					

#### Cat\_6. Avaluació dels aprenentatges (ítems 12 i 13)

Inclou els següents aspectes:

- Coherència de les demandes de treball en relació amb els crèdits de l'assignatura i del treball desenvolupat.
- Adequació dels criteris i dels procediments d'avaluació previstos a la naturalesa i al desenvolupament de la matèria

#### Cat\_7. Satisfacció global (ítem 16)

Valoració global amb la qualitat de l'actuació docent del professorat

12. El volum de feina exigida és proporcional als crèdits de l'assignatura			13. El tipus d'avaluació previst (criteris i procediments) s'adequa a l'assignatura			16. En general, estic satisfet/a amb la qualitat del treball desenvolupat pel/per la professor/professora		
Intervals de les mitjanes	freqüència	percentatge	freqüència	percentatge	freqüència	percentatge		
(0 - 2,5)	0	0,00%	0	0,00%	0	0,00%		
(2,5 - 5)	0	0,00%	1	2,44%	1	0,00%		
(5 - 7,5)	27	65,85%	18	43,90%	14	34,15%		
(7,5 - 10)	14	34,15%	22	53,66%	26	63,41%		
<b>Mitjana</b>	<b>MÍNIMA</b> 5,63 <b>MÀXIMA</b> 8,54	<b>GLOBAL</b> 7,30	<b>MÍNIMA</b> 4,95 <b>MÀXIMA</b> 8,73	<b>GLOBAL</b> 7,52	<b>MÍNIMA</b> 4,80 <b>MÀXIMA</b> 9,58	<b>GLOBAL</b> 7,91		
<b>Mitjana GLOBAL de la CATEGORIA</b>			<b>7,41</b>			<b>7,91</b>		

## INFORME AGREGAT D'ENSENYAMENT

### FILOLOGIA ANGLESA

El professorat que ha impartit docència en l'ensenyament de FILOLOGIA ANGLESA el 2n semestre del curs 2006-2007, està adscrit al/als departament/s de FILOLOGIA ANGLESA I ALEMANYA. Aquest professorat va estar seleccionat prèviament en la planificació tramesa a la IAP.

L'enquesta s'ha realitzat a 49 grups classe i s'han recollit 1065 respostes sobre un potencial de 2118 respostes possibles (equivalents a la suma total dels estudiants matriculats en el conjunt dels grups participants), cosa que representa un 50,28 % de resposta vàlida.

S'han elaborat informes corresponents a l'actuació docent de 27 professors i professores, que han impartit 22 assignatures diferents. Quan el nombre de respostes rebudes ha estat inferior a 10, s'ha procedit a elaborar l'informe corresponent si es donaven simultàniament les condicions següents: una participació més gran o igual al 30 % dels estudiants matriculats, un error mostral més petit o igual al 0,30, i un nombre d'estudiants matriculats igual o superior a 5.

#### **Descripció de l'informe**

L'informe s'estructura en els apartats següents:

1. Síntesi dels principals resultats.
2. Informe de l'ensenyament. Similar al que presenta cadascun dels professors; inclou l'anàlisi descriptiva de les dades identificadores de l'alumnat participant, la taula d'estadístics descriptius, la taula de freqüències de les respostes, el gràfic de mitjanes i la distribució per intervals de les puntuacions mitjanes del professorat participant.
3. Agrupació dels ítems per categories. En aquest cas, els 16 ítems de l'enquesta s'han agrupat en 7 categories segons la definició especificada en el manual d'avaluació. L'agrupació ha estat la següent:
  - Saber - domini de la matèria (ítems 3 i 4)
  - Organització i planificació de l'actuació docent (ítems 1, 2 i 6)
  - L'exposició docent (ítems 5 i 9)
  - Metodologia i ús dels recursos en el procés d'ensenyament - aprenentatge (ítems 7, 8 i 10)
  - Actituds del professorat en la interacció amb els estudiants, tant en el context de grup classe com en l'atenció individualitzada (ítems 11, 14 i 15)
  - Avaluació dels aprenentatges (ítems 12 i 13)
  - Satisfacció global (ítem 16)

Es presenta, sobre cada categoria, la distribució de mitjanes en els intervals següents: (0 - 2,5), (2,5 - 5), (5 - 7,5) i (7,5 - 10) així com la mitjana màxima, la mitjana mínima i la mitjana global de la categoria.



## 1. Síntesi dels principals resultats

### Caracterització de la mostra

Del total d'alumnat que ha participat en l'enquesta, un 79 % han estat dones. La mitjana d'edat se situa en els 24 anys, l'edat mínima és 17 anys i la màxima 79. Pel que fa a la situació laboral, un 56,71 % manifesta que treballa i un 34,11 % d'aquests ho fa en una jornada de més de 25 hores.

Respecte al tipus d'assignatura, un 58,31 % dels estudiants les ha cursat com a obligatòries i un 35,87 % les ha triat com a optatives. Tanmateix, s'han matriculat per primera vegada el 87,98 % dels estudiants i un 7,51 % ho ha fet dues o més vegades en la mateixa assignatura.

El 65,63 % dels estudiants afirma que ha assistit a classe molt sovint. Pel que fa a l'interès per l'assignatura, un 22,16 % manifesta que té un interès molt alt. Finalment, un 17,09 % considera que ha aprofundit molt en el contingut d'aquesta.

### Valoració dels ítems

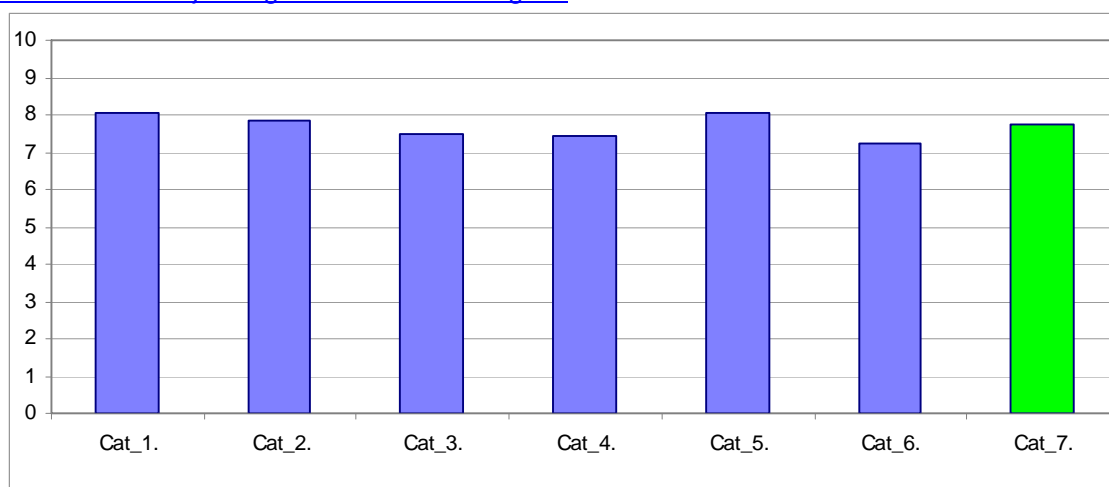
En una escala de valoració d'entre 0 i 10 (totalment en desacord - totalment d'acord), l'**ítem que s'ha valorat millor** ha estat l'**Ítem 4: "Mostra un coneixement adequat de la matèria"**, amb una mitjana de 8,31. Per contra, l'ítem amb una valoració més baixa ha estat l'**Ítem 12: "El volum de feina exigida és proporcional als crèdits de l'assignatura"**, amb una mitjana de 7,01.

L'ítem de satisfacció global ("*En general, estic satisfet/a amb la qualitat del treball desenvolupat per/per la professor/professora*") presenta una mitjana de 7,75 amb una desviació de  $\pm 2,25$  en el total de la mostra de l'ensenyament.

### Taula resum de l'agrupació dels ítems per categories i gràfic de mitjanes

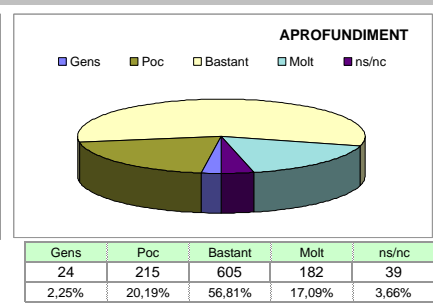
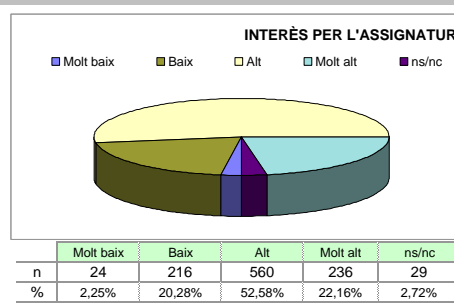
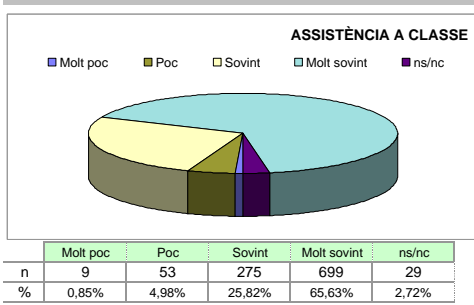
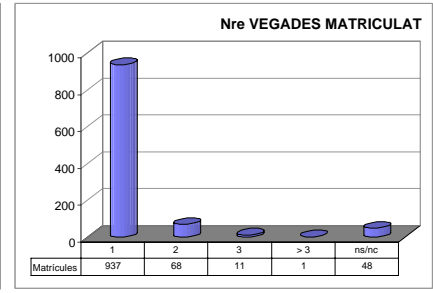
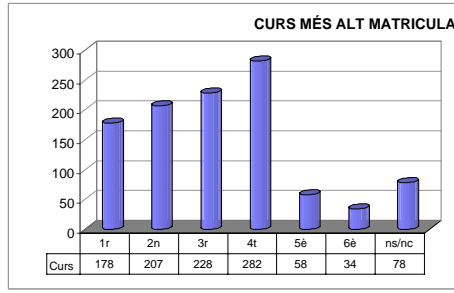
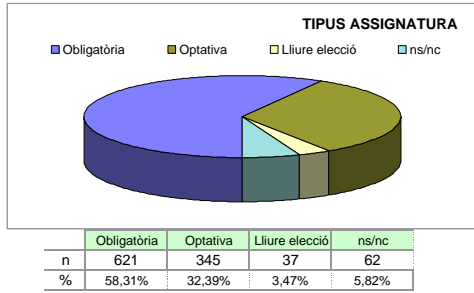
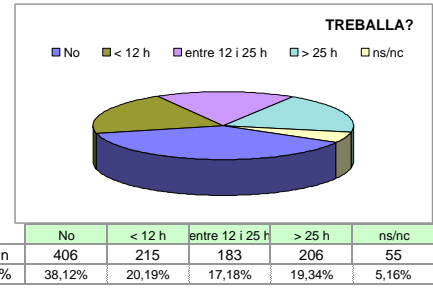
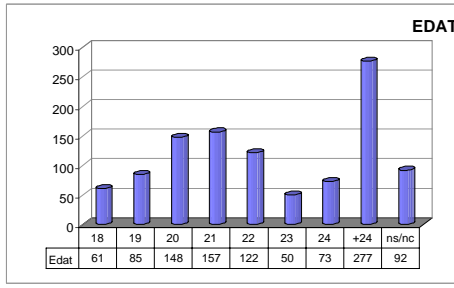
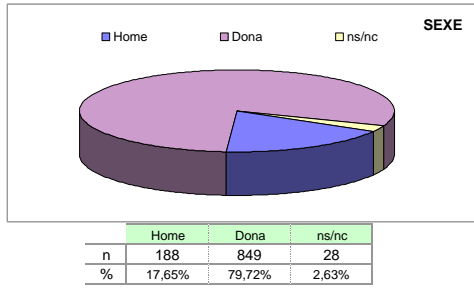
Cat_1. Saber - domini de la matèria (ítems 3 i 4)	8,07
Cat_2. Organització i planificació de l'actuació docent (ítems 1, 2 i 6)	7,85
Cat_3. L'exposició docent (ítems 5 i 9)	7,51
Cat_4. Metodologia i ús de recursos ... (ítems 7, 8 i 10)	7,43
Cat_5. Actituds en la interacció amb els estudiants ... (ítems 11, 14 i 15)	8,07
Cat_6. Avaluació dels aprenentatges (ítems 12 i 13)	7,24
Cat_7. Satisfacció global (ítem 16)	7,75

### Gràfic de les mitjanes globals de cada categoria



Grups participants <b>49</b>	Curs 2006 - 2007 <b>2n semestre</b>	Alumnat matriculat en els grups participants: 2.118 Nombre total d'enquestes empenades: 1.065	Percentatge de resposta <b>50,28%</b>
---------------------------------	--	--	--

**Anàlisi descriptiva de les dades identificadores de l'alumnat participant**



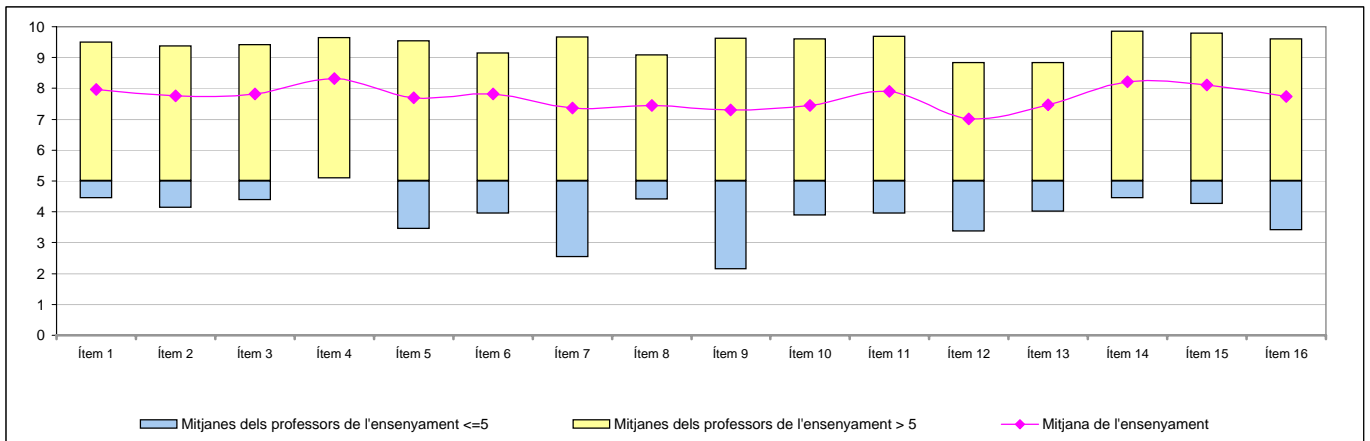
**Taula d'estadístics descriptius**

	respostes		ensenyament			
	nre.	%	mitjana	desviació	mínim	màxim
1 A l'inici del curs ha explicat amb claredat els objectius, el programa de l'assignatura i els criteris d'avaluació	1.019	95,7	7,96	1,89	0	10
2 Planifica adequadament el desenvolupament de l'assignatura (sessions, activitats, ritme)	1.023	96,1	7,77	2,02	0	10
3 Presenta una visió ampla de l'assignatura	1.015	95,3	7,83	1,86	0	10
4 Mostra un coneixement adequat de la matèria	1.020	95,8	8,31	1,81	0	10
5 Transmet amb claredat els continguts de l'assignatura	1.007	94,6	7,71	2,19	0	10
6 Mostra una actitud flexible introduint canvis raonables en el pla del curs, quan és necessari	968	90,9	7,82	1,91	0	10
7 La metodologia desenvolupada en l'assignatura ha estat adequada	989	92,9	7,37	2,16	0	10
8 El material d'estudi i de consulta proposat (bibliografia/documents/recursos didàctics, etc.) ha estat útil per a l'aprenentatge de l'assignatura	996	93,5	7,45	2,05	0	10
9 La seva manera d'explicar aconsegueix motivar l'alumnat	1.003	94,2	7,31	2,60	0	10
10 El tipus de treball realitzat (lectures, exercicis, estudis, pràctiques ...) ha contribuït a un bon aprenentatge de l'assignatura	1.007	94,6	7,46	2,02	0	10
11 Fomenta, facilita i crea un bon clima de treball i participació a classe	1.020	95,8	7,90	2,17	0	10
12 El volum de feina exigida és proporcional als crèdits de l'assignatura	966	90,7	7,01	2,47	0	10
13 El tipus d'avaluació previst (criteris i procediments) s'adequa a l'assignatura	988	92,8	7,47	1,97	0	10
14 Manté un bon clima de comunicació i relació amb els estudiants	960	90,1	8,21	1,98	0	10
15 Mostra interès perquè els alumnes aprenguin	966	90,7	8,12	2,02	0	10
16 En general, estic satisfet/a amb la qualitat del treball desenvolupat pel/per la professor/a	965	90,6	7,75	2,25	0	10

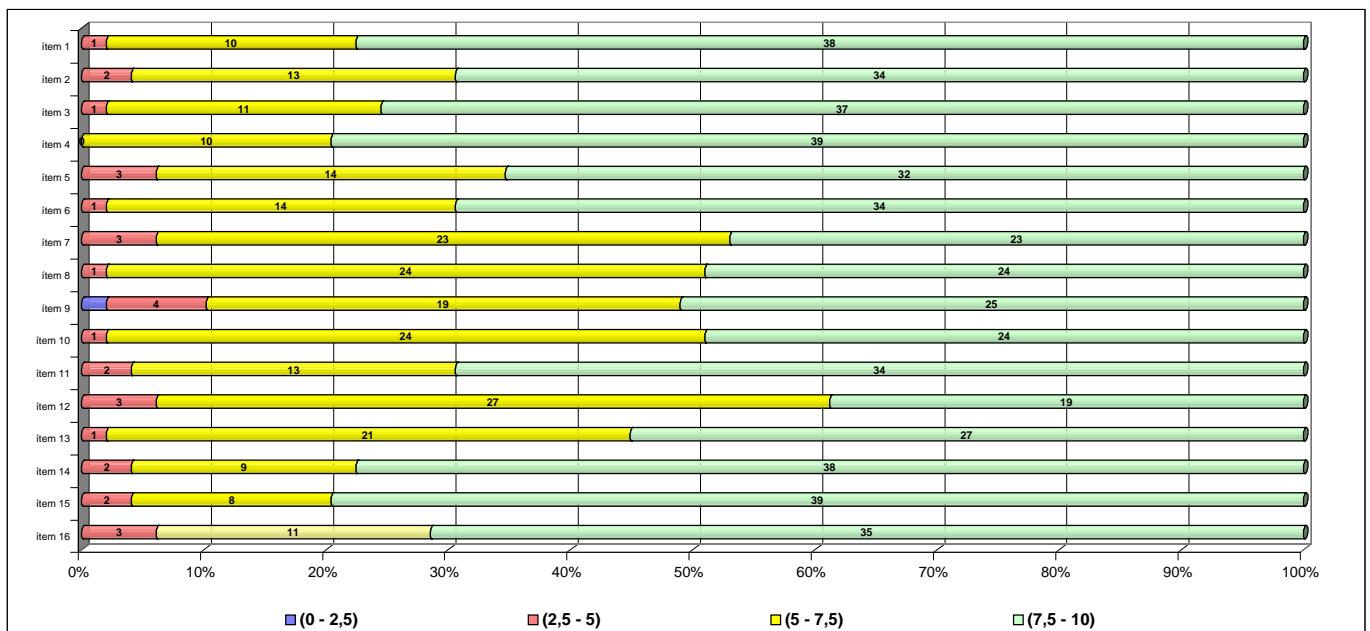
## Taula de freqüències de les respostes (%)

	Escala de valoració										Mitjana	Desviació	
	← Totalment en desacord					→ Totalment d'acord							
	0	1	2	3	4	5	6	7	8	9			10
1 A l'inici del curs ha explicat amb claredat els objectius, el programa de l'assignatura i els criteris d'avaluació	n 8	2	13	12	15	39	85	165	229	218	233	7,96	1,89
	% 0,8	0,2	1,2	1,1	1,4	3,7	8,0	15,5	21,5	20,5	21,9		
2 Planifica adequadament el desenvolupament de l'assignatura (sessions, activitats, ritme)	n 9	5	14	18	23	59	80	174	203	230	208	7,77	2,02
	% 0,8	0,5	1,3	1,7	2,2	5,5	7,5	16,3	19,1	21,6	19,5		
3 Presenta una visió ampla de l'assignatura	n 6	3	10	10	27	53	82	177	216	249	182	7,83	1,86
	% 0,6	0,3	0,9	0,9	2,5	5,0	7,7	16,6	20,3	23,4	17,1		
4 Mostra un coneixement adequat de la matèria	n 2	5	10	8	14	41	73	104	173	281	309	8,31	1,81
	% 0,2	0,5	0,9	0,8	1,3	3,8	6,9	9,8	16,2	26,4	29,0		
5 Transmet amb claredat els continguts de l'assignatura	n 18	7	13	16	35	51	80	146	201	226	214	7,71	2,19
	% 1,7	0,7	1,2	1,5	3,3	4,8	7,5	13,7	18,9	21,2	20,1		
6 Mostra una actitud flexible introduint canvis raonables en el pla del curs, quan és necessari	n 3	12	12	8	14	55	79	162	212	235	176	7,82	1,91
	% 0,3	1,1	1,1	0,8	1,3	5,2	7,4	15,2	19,9	22,1	16,5		
7 La metodologia desenvolupada en l'assignatura ha estat adequada	n 16	6	18	24	33	74	84	169	228	208	129	7,37	2,16
	% 1,5	0,6	1,7	2,3	3,1	6,9	7,9	15,9	21,4	19,5	12,1		
8 El material d'estudi i de consulta proposat (bibliografia/documents/recursos didàctics, etc.) ha estat útil per a l'aprenentatge de l'assignatura	n 9	7	17	21	30	58	115	185	211	198	145	7,45	2,05
	% 0,8	0,7	1,6	2,0	2,8	5,4	10,8	17,4	19,8	18,6	13,6		
9 La seva manera d'explicar aconsegueix motivar l'alumnat	n 35	20	26	20	29	73	80	142	171	197	210	7,31	2,60
	% 3,3	1,9	2,4	1,9	2,7	6,9	7,5	13,3	16,1	18,5	19,7		
10 El tipus de treball realitzat (lectures, exercicis, estudis, pràctiques ...) ha contribuït a un bon aprenentatge de l'assignatura	n 7	6	18	17	36	75	103	165	227	222	131	7,46	2,02
	% 0,7	0,6	1,7	1,6	3,4	7,0	9,7	15,5	21,3	20,8	12,3		
11 Fomenta, facilita i crea un bon clima de treball i participació a classe	n 16	8	11	16	23	61	66	123	195	242	259	7,90	2,17
	% 1,5	0,8	1,0	1,5	2,2	5,7	6,2	11,5	18,3	22,7	24,3		
12 El volum de feina exigit és proporcional als crèdits de l'assignatura	n 25	19	28	26	39	89	99	140	198	175	128	7,01	2,47
	% 2,3	1,8	2,6	2,4	3,7	8,4	9,3	13,1	18,6	16,4	12,0		
13 El tipus d'avaluació previst (criteris i procediments) s'adequa a l'assignatura	n 5	15	8	14	20	89	106	166	232	203	130	7,47	1,97
	% 0,5	1,4	0,8	1,3	1,9	8,4	10,0	15,6	21,8	19,1	12,2		
14 Manté un bon clima de comunicació i relació amb els estudiants	n 6	8	7	9	22	45	58	102	173	224	306	8,21	1,98
	% 0,6	0,8	0,7	0,8	2,1	4,2	5,4	9,6	16,2	21,0	28,7		
15 Mostra interès perquè els alumnes aprenguin	n 8	9	8	10	20	45	66	104	184	233	279	8,12	2,02
	% 0,8	0,8	0,8	0,9	1,9	4,2	6,2	9,8	17,3	21,9	26,2		
16 En general, estic satisfet/a amb la qualitat del treball desenvolupat pel/per la professor/a	n 9	15	21	19	20	64	71	108	182	235	221	7,75	2,25
	% 0,8	1,4	2,0	1,8	1,9	6,0	6,7	10,1	17,1	22,1	20,8		

## Gràfic de mitjanes: mitjana de l'ensenyament i mitjana mínima i màxima del professorat participant en l'enquesta



## Distribució per intervals de les puntuacions mitjanes del professorat de l'ensenyament participant en l'enquesta



## Agrupació dels ítems per categories

ENS:

## FILOLOGIA ANGLESA

### Cat\_1. Saber - domini de la matèria (ítems 3 i 4)

Inclou el grau de confiança que té l'alumnat respecte del domini de la matèria que té el professor i dels coneixements que transmet a l'hora de donar una visió àmplia de la matèria.

Interval de les mitjanes	3. Presenta una visió àmplia de l'assignatura		4. Mostra un coneixement adequat de la matèria	
	freqüència	percentatge	freqüència	percentatge
(0 - 2,5)	0	0,00%	0	0,00%
(2,5 - 5)	1	2,04%	0	0,00%
(5 - 7,5)	11	22,45%	10	20,41%
(7,5 - 10)	37	75,51%	39	79,59%
<b>Mitjana</b>	<b>MÍNIMA</b> 4,38 <b>MÀXIMA</b> 9,43	<b>GLOBAL</b> 7,83	<b>MÍNIMA</b> 5,08 <b>MÀXIMA</b> 9,64	<b>GLOBAL</b> 8,31
<b>Mitjana GLOBAL de la CATEGORIA</b>			<b>8,07</b>	

### Cat\_2. Organització i planificació de l'actuació docent (ítems 1, 2 i 6)

Aquesta dimensió no avalua el Pla docent en si mateix (instrument a disposició de la comunitat universitària) sinó el que se'n deriva de l'aplicació a través de:

- La comunicació a l'alumnat, a l'inici del curs, del marc de referència del professor en relació amb els objectius, els criteris de l'organització i la seqüència de la matèria i el que s'espera de l'alumne i com serà avaluat.

- La capacitat de planificar adequadament el desenvolupament de l'assignatura i incloure-hi com a actitud important la flexibilitat o capacitat d'introduir canvis en el pla de curs inicial, de manera que es respecti el que és substancial a la matèria, segons la conjuntura del grup o altres situacions no previstes.

Interval de les mitjanes	1. A l'inici del curs ha explicat amb claredat els objectius, el programa de l'assignatura i els criteris d'avaluació		2. Planifica adequadament el desenvolupament de l'assignatura (sessions, activitats, ritme)		6. Mostra una actitud flexible introduint canvis raonables en el pla del curs, quan és necessari	
	freqüència	percentatge	freqüència	percentatge	freqüència	percentatge
(0 - 2,5)	0	0,00%	0	0,00%	0	0,00%
(2,5 - 5)	1	2,04%	2	4,08%	3	6,12%
(5 - 7,5)	10	20,41%	13	26,53%	23	46,94%
(7,5 - 10)	38	77,55%	34	69,39%	23	46,94%
<b>Mitjana</b>	<b>MÍNIMA</b> 4,44 <b>MÀXIMA</b> 9,50	<b>GLOBAL</b> 7,96	<b>MÍNIMA</b> 4,13 <b>MÀXIMA</b> 9,38	<b>GLOBAL</b> 7,77	<b>MÍNIMA</b> 3,44 <b>MÀXIMA</b> 9,55	<b>GLOBAL</b> 7,82
<b>Mitjana GLOBAL de la CATEGORIA</b>			<b>7,85</b>			

### Cat\_3. L'exposició docent (ítems 5 i 9)

Inclou dos aspectes implícits en l'actuació docent:

- La claredat de l'exposició, amb independència de la metodologia o del format de classe considerat (magistral, pràctiques, etc.)

- La motivació de l'alumnat o la capacitat de transmetre, a través de l'exposició docent, l'interès per l'assignatura.

Interval de les mitjanes	5. Transmet amb claredat els continguts de l'assignatura		9. La seva manera d'explicar aconsegueix motivar l'alumnat	
	freqüència	percentatge	freqüència	percentatge
(0 - 2,5)	0	0,00%	1	2,04%
(2,5 - 5)	3	6,12%	4	8,16%
(5 - 7,5)	14	28,57%	19	38,78%
(7,5 - 10)	32	65,31%	25	51,02%
<b>Mitjana</b>	<b>MÍNIMA</b> 3,44 <b>MÀXIMA</b> 9,55	<b>GLOBAL</b> 7,71	<b>MÍNIMA</b> 2,13 <b>MÀXIMA</b> 9,63	<b>GLOBAL</b> 7,31
<b>Mitjana GLOBAL de la CATEGORIA</b>			<b>7,51</b>	

#### Cat\_4. Metodologia i ús de recursos en el procés d'ensenyament - aprenentatge (ítems 7, 8 i 10)

Suposa avaluar l'actuació del professor en relació amb:

- L'adequació de la metodologia o de les estratègies d'aprenentatge en el context de la classe o de la situació docent
- La capacitat d'orientar adequadament l'estudiant per desenvolupar les feines mitjançant diferents activitats i treballs
- La qualitat del material d'estudi i dels recursos aportats

Interval de les mitjanes	7. La metodologia desenvolupada en l'assignatura ha estat adequada		8. El material d'estudi i de consulta proposat (bibliografia, documents, recursos didàctics, etc.) ha estat útil per a l'aprenentatge de l'assignatura		10. El tipus de treball realitzat (lectures, exercicis, estudis, pràctiques, etc.) ha contribuït a un bon aprenentatge de l'assignatura	
	freqüència	percentatge	freqüència	percentatge	freqüència	percentatge
(0 - 2,5)	0	0,00%	0	0,00%	0	0,00%
(2,5 - 5)	3	6,12%	1	2,04%	1	2,04%
(5 - 7,5)	23	46,94%	24	48,98%	24	48,98%
(7,5 - 10)	23	46,94%	24	48,98%	24	48,98%
<b>Mitjana</b>	<b>MÍNIMA</b> 2,54 <b>MÀXIMA</b> 9,67	<b>GLOBAL</b> 7,37	<b>MÍNIMA</b> 4,40 <b>MÀXIMA</b> 9,08	<b>GLOBAL</b> 7,45	<b>MÍNIMA</b> 3,88 <b>MÀXIMA</b> 9,60	<b>GLOBAL</b> 7,46
<b>Mitjana GLOBAL de la CATEGORIA</b>			<b>7,43</b>			

#### Cat\_5. Actituds del professorat en la interacció amb els estudiants, tant en el context de grup classe com en l'atenció individualitzada (ítems 11,14 i 15)

Inclou els següents aspectes:

- Actitud de respecte i de receptivitat vers l'alumnat
- Implicació personal amb el progrés dels estudiants en el procés d'aprenentatge
- Capacitat de promoure un clima de classe participatiu

Interval de les mitjanes	11. Fomenta, facilita i crea un bon clima de treball i participació a classe		14. Manté un bon clima de comunicació i relació amb els estudiants		15. Mostra interès perquè els alumnes aprenguin	
	freqüència	percentatge	freqüència	percentatge	freqüència	percentatge
(0 - 2,5)	0	0,00%	0	0,00%	0	0,00%
(2,5 - 5)	2	4,08%	2	4,08%	2	4,08%
(5 - 7,5)	13	26,53%	9	18,37%	8	16,33%
(7,5 - 10)	34	69,39%	38	77,55%	39	79,59%
<b>Mitjana</b>	<b>MÍNIMA</b> 3,94 <b>MÀXIMA</b> 9,70	<b>GLOBAL</b> 7,90	<b>MÍNIMA</b> 4,44 <b>MÀXIMA</b> 9,86	<b>GLOBAL</b> 8,21	<b>MÍNIMA</b> 4,25 <b>MÀXIMA</b> 9,80	<b>GLOBAL</b> 8,12
<b>Mitjana GLOBAL de la CATEGORIA</b>			<b>8,07</b>			

#### Cat\_6. Avaluació dels aprenentatges (ítems 12 i 13)

Inclou els següents aspectes:

- Coherència de les demandes de treball en relació amb els crèdits de l'assignatura i del treball desenvolupat.
- Adecuació dels criteris i dels procediments d'avaluació previstos a la naturalesa i al desenvolupament de la matèria

#### Cat\_7. Satisfacció global (ítem 16)

Valoració global amb la qualitat de l'actuació docent del professorat

Interval de les mitjanes	12. El volum de feina exigida és proporcional als crèdits de l'assignatura		13. El tipus d'avaluació previst (criteris i procediments) s'adequa a l'assignatura		16. En general, estic satisfet/a amb la qualitat del treball desenvolupat pel/per la professor/professora	
	freqüència	percentatge	freqüència	percentatge	freqüència	percentatge
(0 - 2,5)	0	0,00%	0	0,00%	0	0,00%
(2,5 - 5)	3	6,12%	1	2,04%	3	0,00%
(5 - 7,5)	27	55,10%	21	42,86%	11	22,45%
(7,5 - 10)	19	38,78%	27	55,10%	35	71,43%
<b>Mitjana</b>	<b>MÍNIMA</b> 3,36 <b>MÀXIMA</b> 8,83	<b>GLOBAL</b> 7,01	<b>MÍNIMA</b> 4,00 <b>MÀXIMA</b> 8,83	<b>GLOBAL</b> 7,47	<b>MÍNIMA</b> 3,40 <b>MÀXIMA</b> 9,60	<b>GLOBAL</b> 7,75
<b>Mitjana GLOBAL de la CATEGORIA</b>			<b>7,24</b>		<b>7,75</b>	