

CIÈNCIES EMPRESARIALS

1r semestre

2n semestre

INFORME AGREGAT D'ENSENYAMENT

CIÈNCIES EMPRESARIALS

El professorat que ha impartit docència en l'ensenyament de CIÈNCIES EMPRESARIALS el 1r semestre del curs 2006 - 2007, està adscrit al/als departament/s de FILOLOGIA ROMÀNICA - FILOLOGIA ANGLESA I ALEMANYA - DRET MERCANTIL, DRET DEL TREBALL I DE LA SEGURETAT SOCIAL - DRET FINANCER I TRIBUTARI - HISTÒRIA I INSTITUCIONS ECONÒMIQUES - TEORIA ECONÒMICA - MATEMÀTICA ECONÒMICA, FINANCERA I ACTUARIAL - COMPTABILITAT - ECONOMIA I ORGANITZACIÓ D'EMPRESES - ECONOMETRIA, ESTADÍSTICA I ECONOMIA ESPANYOLA - SOCIOLOGIA I ANÀLISI DE LES ORGANITZACIONS. Aquest professorat va estar seleccionat prèviament en la planificació tramesa a la IAP.

L'enquesta s'ha realitzat a 100 grups classe i s'han recollit 3577 respostes sobre un potencial de 11686 respostes possibles (equivalents a la suma total dels estudiants matriculats en el conjunt dels grups participants), cosa que representa un 30,61 % de resposta vàlida.

S'han elaborat informes corresponents a l'actuació docent de 98 professors i professores, que han impartit 35 assignatures diferents. Quan el nombre de respostes rebudes ha estat inferior a 10, s'ha procedit a elaborar l'informe corresponent si es donaven simultàniament les condicions següents: una participació més gran o igual al 30 % dels estudiants matriculats, un error mostral més petit o igual al 0,30, i un nombre d'estudiants matriculats igual o superior a 5.

Descripció de l'informe

L'informe s'estructura en els apartats següents:

1. Síntesi dels principals resultats.
2. Informe de l'ensenyament. Similar al que presenta cadascun dels professors; inclou l'anàlisi descriptiva de les dades identificadores de l'alumnat participant, la taula d'estadístics descriptius, la taula de freqüències de les respostes, el gràfic de mitjanes i la distribució per intervals de les puntuacions mitjanes del professorat participant.
3. Agrupació dels ítems per categories. En aquest cas, els 16 ítems de l'enquesta s'han agrupat en 7 categories segons la definició especificada en el manual d'avaluació. L'agrupació ha estat la següent:
 - Saber - domini de la matèria (ítems 3 i 4)
 - Organització i planificació de l'actuació docent (ítems 1, 2 i 6)
 - L'exposició docent (ítems 5 i 9)
 - Metodologia i ús dels recursos en el procés d'ensenyament - aprenentatge (ítems 7, 8 i 10)
 - Actituds del professorat en la interacció amb els estudiants, tant en el context de grup classe com en l'atenció individualitzada (ítems 11, 14 i 15)
 - Avaluació dels aprenentatges (ítems 12 i 13)
 - Satisfacció global (ítem 16)

Es presenta, sobre cada categoria, la distribució de mitjanes en els intervals següents: (0 - 2,5), (2,5 - 5), (5 - 7,5) i (7,5 - 10) així com la mitjana màxima, la mitjana mínima i la mitjana global de la categoria.

1. Síntesi dels principals resultats

Caracterització de la mostra

Del total d'alumnat que ha participat en l'enquesta, un 57 % han estat dones. La mitjana d'edat se situa en els 22 anys, l'edat mínima és 17 anys i la màxima 58. Pel que fa a la situació laboral, un 61,59 % manifesta que treballa i un 45,07 % d'aquests ho fa en una jornada de més de 25 hores.

Respecte al tipus d'assignatura, un 78,92 % dels estudiants les ha cursat com a obligatòries i un 17,75 % les ha triat com a optatives. Tanmateix, s'han matriculat per primera vegada el 76,07 % dels estudiants i un 20,80 % ho ha fet dues o més vegades en la mateixa assignatura.

El 78,33 % dels estudiants afirma que ha assistit a classe molt sovint. Pel que fa a l'interès per l'assignatura, un 21,02 % manifesta que té un interès molt alt. Finalment, un 15,68 % considera que ha aprofundit molt en el contingut d'aquesta.

Valoració dels ítems

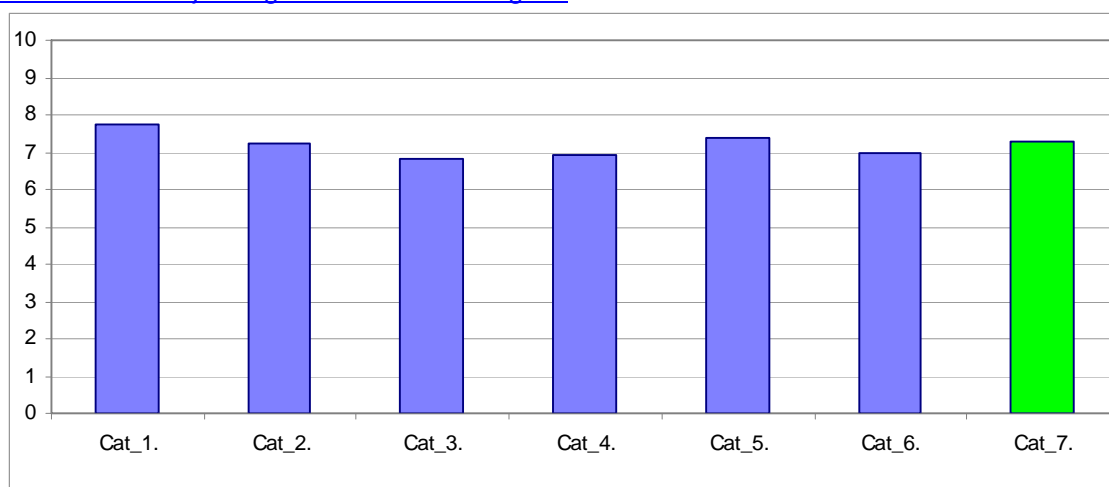
En una escala de valoració d'entre 0 i 10 (totalment en desacord - totalment d'acord), l'**ítem que s'ha valorat millor** ha estat l'**Ítem 4: "Mostra un coneixement adequat de la matèria"**, amb una mitjana de 8,22. Per contra, l'ítem amb una valoració més baixa ha estat l'**Ítem 9: "La seva manera d'explicar aconsegueix motivar l'alumnat"**, amb una mitjana de 6,60.

L'ítem de satisfacció global ("*En general, estic satisfet/a amb la qualitat del treball desenvolupat per/per la professor/professora*") presenta una mitjana de 7,28 amb una desviació de $\pm 2,42$ en el total de la mostra de l'ensenyament.

Taula resum de l'agrupació dels ítems per categories i gràfic de mitjanes

Cat_1. Saber - domini de la matèria (ítems 3 i 4)	7,76
Cat_2. Organització i planificació de l'actuació docent (ítems 1, 2 i 6)	7,23
Cat_3. L'exposició docent (ítems 5 i 9)	6,82
Cat_4. Metodologia i ús de recursos ... (ítems 7, 8 i 10)	6,91
Cat_5. Actituds en la interacció amb els estudiants ... (ítems 11, 14 i 15)	7,39
Cat_6. Avaluació dels aprenentatges (ítems 12 i 13)	7,00
Cat_7. Satisfacció global (ítem 16)	7,28

Gràfic de les mitjanes globals de cada categoria



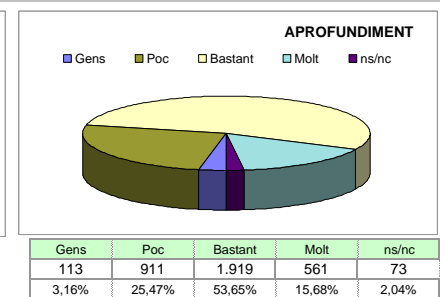
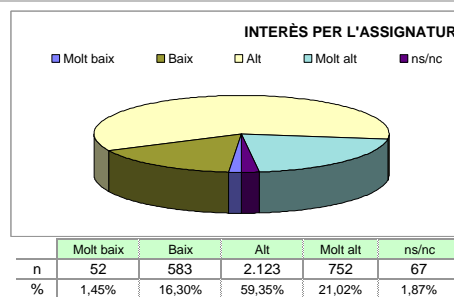
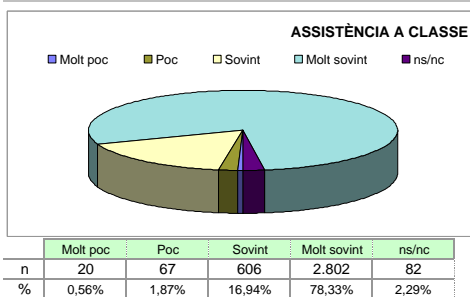
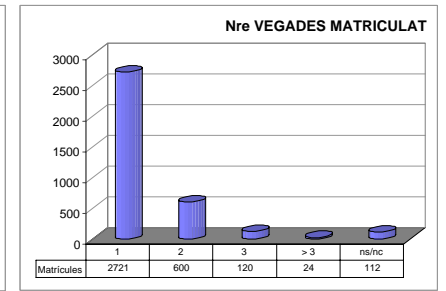
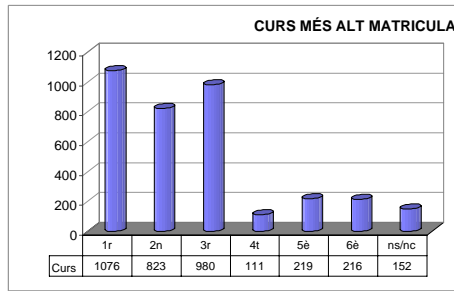
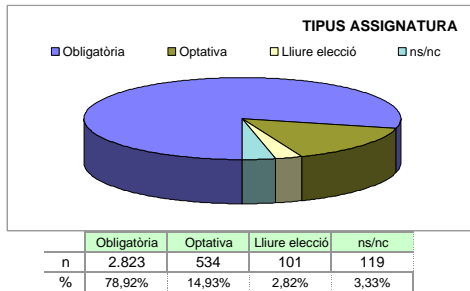
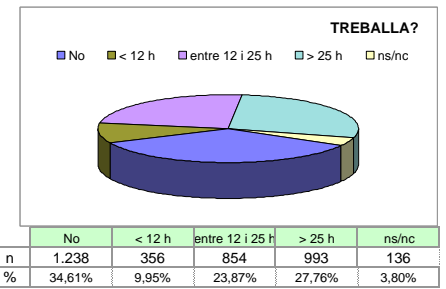
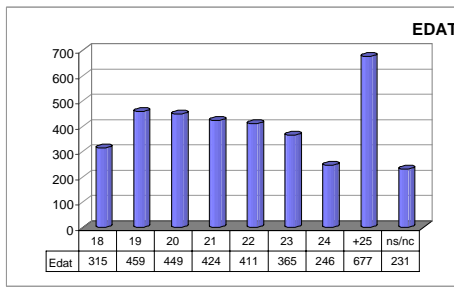
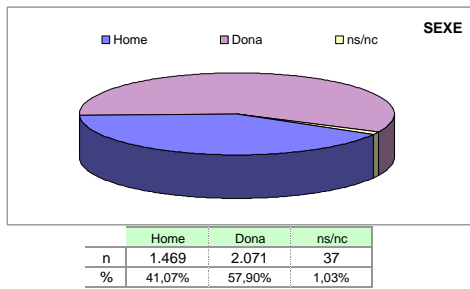
Grups participants
100

Curs 2006 - 2007
1r semestre

Alumnat matriculat en els grups participants: 11.686
Nombre total d'enquestes empenyades: 3.577

Percentatge de resposta
30,61%

Anàlisi descriptiva de les dades identificadores de l'alumnat participant



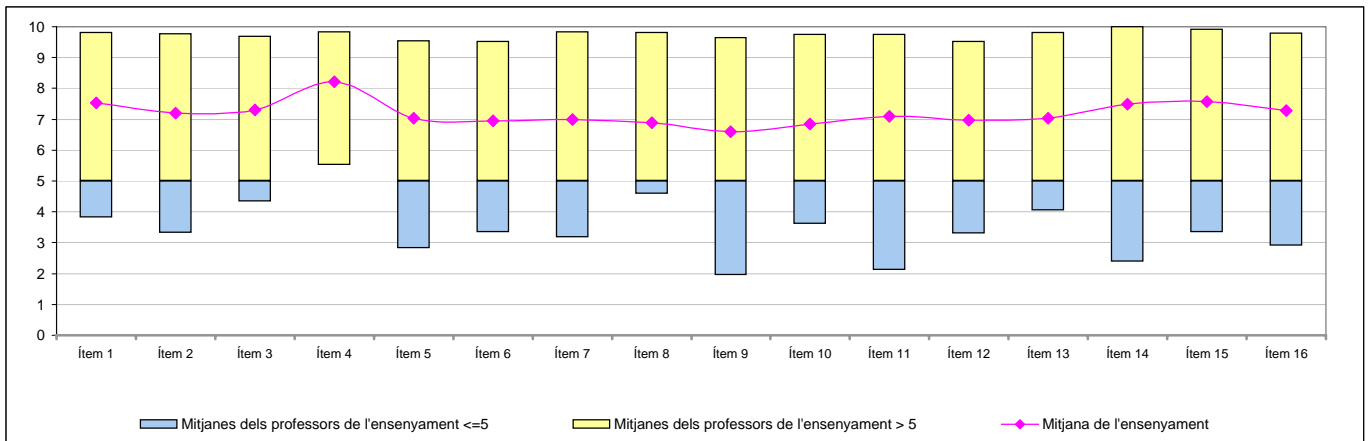
Taula d'estadístics descriptius

	respostes		ensenyament			
	nre.	%	mitjana	desviació	mínim	màxim
1 A l'inici del curs ha explicat amb claredat els objectius, el programa de l'assignatura i els criteris d'avaluació	3.547	99,2	7,53	2,08	0	10
2 Planifica adequadament el desenvolupament de l'assignatura (sessions, activitats, ritme)	3.544	99,1	7,20	2,18	0	10
3 Presenta una visió ampla de l'assignatura	3.539	98,9	7,30	2,04	0	10
4 Mostra un coneixement adequat de la matèria	3.534	98,8	8,22	1,85	0	10
5 Transmet amb claredat els continguts de l'assignatura	3.522	98,5	7,04	2,42	0	10
6 Mostra una actitud flexible introduint canvis raonables en el pla del curs, quan és necessari	3.519	98,4	6,96	2,26	0	10
7 La metodologia desenvolupada en l'assignatura ha estat adequada	3.526	98,6	6,98	2,36	0	10
8 El material d'estudi i de consulta proposat (bibliografia/documents/recursos didàctics, etc.) ha estat útil per a l'aprenentatge de l'assignatura	3.512	98,2	6,89	2,32	0	10
9 La seva manera d'explicar aconsegueix motivar l'alumnat	3.524	98,5	6,60	2,79	0	10
10 El tipus de treball realitzat (lectures, exercicis, estudis, pràctiques ...) ha contribuït a un bon aprenentatge de l'assignatura	3.519	98,4	6,86	2,37	0	10
11 Fomenta, facilita i crea un bon clima de treball i participació a classe	3.533	98,8	7,09	2,49	0	10
12 El volum de feina exigida és proporcional als crèdits de l'assignatura	3.524	98,5	6,96	2,31	0	10
13 El tipus d'avaluació previst (criteris i procediments) s'adequa a l'assignatura	3.510	98,1	7,03	2,33	0	10
14 Manté un bon clima de comunicació i relació amb els estudiants	3.535	98,8	7,49	2,36	0	10
15 Mostra interès perquè els alumnes aprenguin	3.518	98,4	7,58	2,25	0	10
16 En general, estic satisfet/a amb la qualitat del treball desenvolupat pel/per la professor/a	3.502	97,9	7,28	2,42	0	10

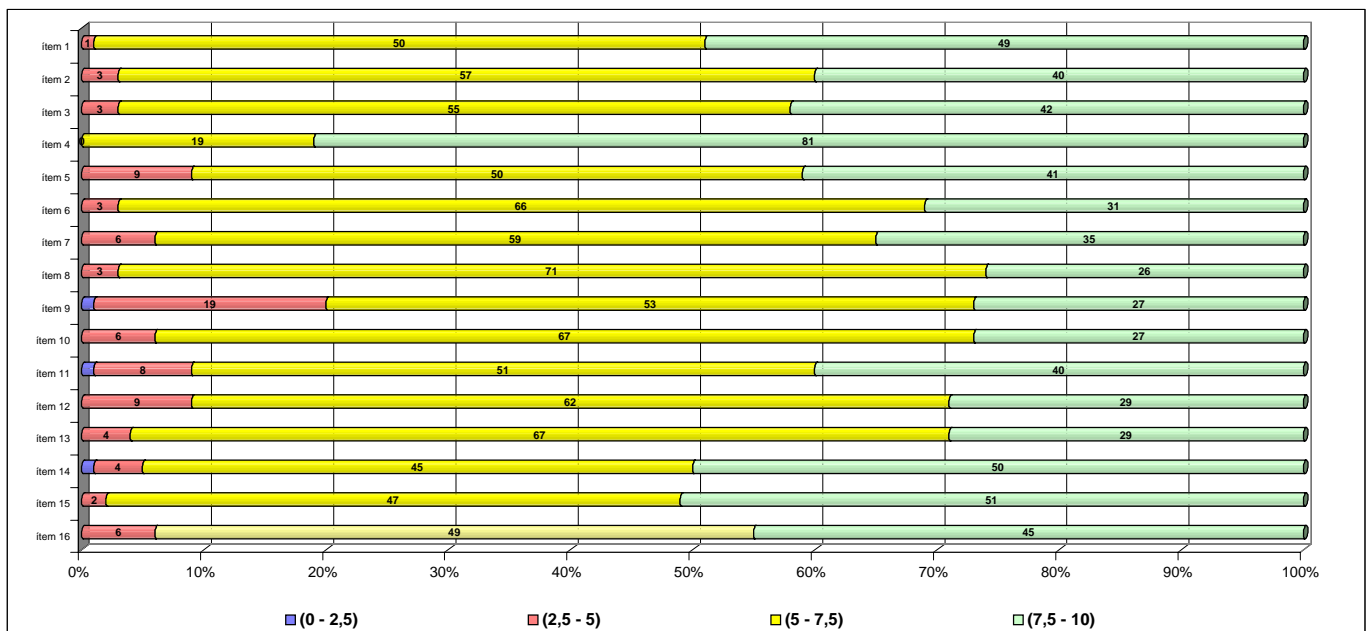
Taula de freqüències de les respostes (%)

	Escala de valoració											Mitjana	Desviació
	← Totalment en desacord					→ Totalment d'acord							
	0	1	2	3	4	5	6	7	8	9	10		
1 A l'inici del curs ha explicat amb claredat els objectius, el programa de l'assignatura i els criteris d'avaluació	n 39	21	32	58	102	298	400	596	723	569	709	7,53	2,08
	% 1,1	0,6	0,9	1,6	2,9	8,3	11,2	16,7	20,2	15,9	19,8		
2 Planifica adequadament el desenvolupament de l'assignatura (sessions, activitats, ritme)	n 37	38	69	86	153	328	418	620	699	582	514	7,20	2,18
	% 1,0	1,1	1,9	2,4	4,3	9,2	11,7	17,3	19,5	16,3	14,4		
3 Presenta una visió ampla de l'assignatura	n 31	25	56	71	114	312	418	669	764	620	459	7,30	2,04
	% 0,9	0,7	1,6	2,0	3,2	8,7	11,7	18,7	21,4	17,3	12,8		
4 Mostra un coneixement adequat de la matèria	n 19	18	24	32	54	147	238	418	694	852	1038	8,22	1,85
	% 0,5	0,5	0,7	0,9	1,5	4,1	6,7	11,7	19,4	23,8	29,0		
5 Transmet amb claredat els continguts de l'assignatura	n 76	58	84	130	156	295	392	551	639	651	490	7,04	2,42
	% 2,1	1,6	2,3	3,6	4,4	8,2	11,0	15,4	17,9	18,2	13,7		
6 Mostra una actitud flexible introduint canvis raonables en el pla del curs, quan és necessari	n 60	48	59	113	164	379	457	603	677	542	417	6,96	2,26
	% 1,7	1,3	1,6	3,2	4,6	10,6	12,8	16,9	18,9	15,2	11,7		
7 La metodologia desenvolupada en l'assignatura ha estat adequada	n 60	74	75	110	155	346	426	591	636	596	457	6,98	2,36
	% 1,7	2,1	2,1	3,1	4,3	9,7	11,9	16,5	17,8	16,7	12,8		
8 El material d'estudi i de consulta proposat (bibliografia/documents/recursos didàctics, etc.) ha estat útil per a l'aprenentatge de l'assignatura	n 70	31	96	111	185	372	472	557	682	500	436	6,89	2,32
	% 2,0	0,9	2,7	3,1	5,2	10,4	13,2	15,6	19,1	14,0	12,2		
9 La seva manera d'explicar aconsegueix motivar l'alumnat	n 163	102	137	126	190	348	398	451	567	507	535	6,60	2,79
	% 4,6	2,9	3,8	3,5	5,3	9,7	11,1	12,6	15,9	14,2	15,0		
10 El tipus de treball realitzat (lectures, exercicis, estudis, pràctiques ...) ha contribuït a un bon aprenentatge de l'assignatura	n 66	59	85	111	178	419	454	570	603	521	453	6,86	2,37
	% 1,8	1,6	2,4	3,1	5,0	11,7	12,7	15,9	16,9	14,6	12,7		
11 Fomenta, facilita i crea un bon clima de treball i participació a classe	n 72	76	88	121	158	296	388	511	606	613	604	7,09	2,49
	% 2,0	2,1	2,5	3,4	4,4	8,3	10,8	14,3	16,9	17,1	16,9		
12 El volum de feina exigida és proporcional als crèdits de l'assignatura	n 73	46	78	104	157	368	413	599	709	553	424	6,96	2,31
	% 2,0	1,3	2,2	2,9	4,4	10,3	11,5	16,7	19,8	15,5	11,9		
13 El tipus d'avaluació previst (criteris i procediments) s'adequa a l'assignatura	n 68	54	69	99	135	385	391	623	670	511	505	7,03	2,33
	% 1,9	1,5	1,9	2,8	3,8	10,8	10,9	17,4	18,7	14,3	14,1		
14 Manté un bon clima de comunicació i relació amb els estudiants	n 63	54	65	73	112	277	321	454	664	693	759	7,49	2,36
	% 1,8	1,5	1,8	2,0	3,1	7,7	9,0	12,7	18,6	19,4	21,2		
15 Mostra interès perquè els alumnes aprenguin	n 47	48	56	65	94	286	298	492	667	716	749	7,58	2,25
	% 1,3	1,3	1,6	1,8	2,6	8,0	8,3	13,8	18,6	20,0	20,9		
16 En general, estic satisfet/a amb la qualitat del treball desenvolupat pel/per la professor/a	n 80	56	71	78	139	312	321	494	627	695	629	7,28	2,42
	% 2,2	1,6	2,0	2,2	3,9	8,7	9,0	13,8	17,5	19,4	17,6		

Gràfic de mitjanes: mitjana de l'ensenyament i mitjana mínima i màxima del professorat participant en l'enquesta



Distribució per intervals de les puntuacions mitjanes del professorat de l'ensenyament participant en l'enquesta



Agrupació dels ítems per categories

ENS:

CIÈNCIES EMPRESARIALS

Cat_1. Saber - domini de la matèria (ítems 3 i 4)

Inclou el grau de confiança que té l'alumnat respecte del domini de la matèria que té el professor i dels coneixements que transmet a l'hora de donar una visió àmplia de la matèria.

Interval de les mitjanes	3. Presenta una visió àmplia de l'assignatura		4. Mostra un coneixement adequat de la matèria	
	freqüència	percentatge	freqüència	percentatge
(0 - 2,5)	0	0,00%	0	0,00%
(2,5 - 5)	3	3,00%	0	0,00%
(5 - 7,5)	55	55,00%	19	19,00%
(7,5 - 10)	42	42,00%	81	81,00%
Mitjana	MÍNIMA 4,33 MÀXIMA 9,69	GLOBAL 7,30	MÍNIMA 5,51 MÀXIMA 9,84	GLOBAL 8,22
Mitjana GLOBAL de la CATEGORIA			7,76	

Cat_2. Organització i planificació de l'actuació docent (ítems 1, 2 i 6)

Aquesta dimensió no avalua el Pla docent en si mateix (instrument a disposició de la comunitat universitària) sinó el que se'n deriva de l'aplicació a través de:

- La comunicació a l'alumnat, a l'inici del curs, del marc de referència del professor en relació amb els objectius, els criteris de l'organització i la seqüència de la matèria i el que s'espera de l'alumne i com serà avaluat.

- La capacitat de planificar adequadament el desenvolupament de l'assignatura i incloure-hi com a actitud important la flexibilitat o capacitat d'introduir canvis en el pla de curs inicial, de manera que es respecti el que és substancial a la matèria, segons la conjuntura del grup o altres situacions no previstes.

Interval de les mitjanes	1. A l'inici del curs ha explicat amb claredat els objectius, el programa de l'assignatura i els criteris d'avaluació		2. Planifica adequadament el desenvolupament de l'assignatura (sessions, activitats, ritme)		6. Mostra una actitud flexible introduint canvis raonables en el pla del curs, quan és necessari	
	freqüència	percentatge	freqüència	percentatge	freqüència	percentatge
(0 - 2,5)	0	0,00%	0	0,00%	0	0,00%
(2,5 - 5)	1	1,00%	3	3,00%	6	6,00%
(5 - 7,5)	50	50,00%	57	57,00%	59	59,00%
(7,5 - 10)	49	49,00%	40	40,00%	35	35,00%
Mitjana	MÍNIMA 3,82 MÀXIMA 9,80	GLOBAL 7,53	MÍNIMA 3,33 MÀXIMA 9,77	GLOBAL 7,20	MÍNIMA 2,82 MÀXIMA 9,55	GLOBAL 6,96
Mitjana GLOBAL de la CATEGORIA			7,23			

Cat_3. L'exposició docent (ítems 5 i 9)

Inclou dos aspectes implícits en l'actuació docent:

- La claredat de l'exposició, amb independència de la metodologia o del format de classe considerat (magistral, pràctiques, etc.)

- La motivació de l'alumnat o la capacitat de transmetre, a través de l'exposició docent, l'interès per l'assignatura.

Interval de les mitjanes	5. Transmet amb claredat els continguts de l'assignatura		9. La seva manera d'explicar aconsegueix motivar l'alumnat	
	freqüència	percentatge	freqüència	percentatge
(0 - 2,5)	0	0,00%	1	1,00%
(2,5 - 5)	9	9,00%	19	19,00%
(5 - 7,5)	50	50,00%	53	53,00%
(7,5 - 10)	41	41,00%	27	27,00%
Mitjana	MÍNIMA 2,82 MÀXIMA 9,55	GLOBAL 7,04	MÍNIMA 1,95 MÀXIMA 9,66	GLOBAL 6,60
Mitjana GLOBAL de la CATEGORIA			6,82	

Cat_4. Metodologia i ús de recursos en el procés d'ensenyament - aprenentatge (ítems 7, 8 i 10)

Suposa avaluar l'actuació del professor en relació amb:

- L'adequació de la metodologia o de les estratègies d'aprenentatge en el context de la classe o de la situació docent
- La capacitat d'orientar adequadament l'estudiant per desenvolupar les feines mitjançant diferents activitats i treballs
- La qualitat del material d'estudi i dels recursos aportats

7. La metodologia desenvolupada en l'assignatura ha estat adequada			8. El material d'estudi i de consulta proposat (bibliografia, documents, recursos didàctics, etc.) ha estat útil per a l'aprenentatge de l'assignatura			10. El tipus de treball realitzat (lectures, exercicis, estudis, pràctiques, etc.) ha contribuït a un bon aprenentatge de l'assignatura		
Intervals de les mitjanes	freqüència	percentatge	freqüència	percentatge	freqüència	percentatge		
(0 - 2,5)	0	0,00%	0	0,00%	0	0,00%		
(2,5 - 5)	6	6,00%	3	3,00%	6	6,00%		
(5 - 7,5)	59	59,00%	71	71,00%	67	67,00%		
(7,5 - 10)	35	35,00%	26	26,00%	27	27,00%		
Mitjana	MÍNIMA 3,18 MÀXIMA 9,84	GLOBAL 6,98	MÍNIMA 4,58 MÀXIMA 9,80	GLOBAL 6,89	MÍNIMA 3,60 MÀXIMA 9,76	GLOBAL 6,86		
Mitjana GLOBAL de la CATEGORIA			6,91					

Cat_5. Actituds del professorat en la interacció amb els estudiants, tant en el context de grup classe com en l'atenció individualitzada (ítems 11,14 i 15)

Inclou els següents aspectes:

- Actitud de respecte i de receptivitat vers l'alumnat
- Implicació personal amb el progrés dels estudiants en el procés d'aprenentatge
- Capacitat de promoure un clima de classe participatiu

11. Fomenta, facilita i crea un bon clima de treball i participació a classe			14. Manté un bon clima de comunicació i relació amb els estudiants			15. Mostra interès perquè els alumnes aprenguin		
Intervals de les mitjanes	freqüència	percentatge	freqüència	percentatge	freqüència	percentatge		
(0 - 2,5)	1	1,00%	1	1,00%	0	0,00%		
(2,5 - 5)	8	8,00%	4	4,00%	2	2,00%		
(5 - 7,5)	51	51,00%	45	45,00%	47	47,00%		
(7,5 - 10)	40	40,00%	50	50,00%	51	51,00%		
Mitjana	MÍNIMA 2,12 MÀXIMA 9,75	GLOBAL 7,09	MÍNIMA 2,39 MÀXIMA 10,00	GLOBAL 7,49	MÍNIMA 3,34 MÀXIMA 9,91	GLOBAL 7,58		
Mitjana GLOBAL de la CATEGORIA			7,39					

Cat_6. Avaluació dels aprenentatges (ítems 12 i 13)

Inclou els següents aspectes:

- Coherència de les demandes de treball en relació amb els crèdits de l'assignatura i del treball desenvolupat.
- Adequació dels criteris i dels procediments d'avaluació previstos a la naturalesa i al desenvolupament de la matèria

Cat_7. Satisfacció global (ítem 16)

Valoració global amb la qualitat de l'actuació docent del professorat

12. El volum de feina exigida és proporcional als crèdits de l'assignatura			13. El tipus d'avaluació previst (criteris i procediments) s'adequa a l'assignatura			16. En general, estic satisfet/a amb la qualitat del treball desenvolupat pel/per la professor/professora		
Intervals de les mitjanes	freqüència	percentatge	freqüència	percentatge	freqüència	percentatge		
(0 - 2,5)	0	0,00%	0	0,00%	0	0,00%		
(2,5 - 5)	9	9,00%	4	4,00%	6	0,00%		
(5 - 7,5)	62	62,00%	67	67,00%	49	49,00%		
(7,5 - 10)	29	29,00%	29	29,00%	45	45,00%		
Mitjana	MÍNIMA 3,29 MÀXIMA 9,52	GLOBAL 6,96	MÍNIMA 4,05 MÀXIMA 9,82	GLOBAL 7,03	MÍNIMA 2,90 MÀXIMA 9,79	GLOBAL 7,28		
Mitjana GLOBAL de la CATEGORIA			7,00			7,28		

Grups participants
100

Curs 2006 - 2007
1r semestre

Alumnat matriculat en el grup participant: 11.686
Nombre d'enquestes emplenades: 3.577

Percentatge de resposta
30,61%

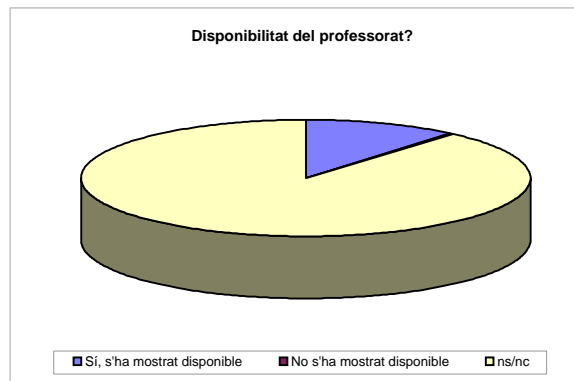
RESULTATS PREGUNTES ESPECÍFIQUES DE L'ENSENYAMENT :

CIÈNCIES EMPRESARIALS

Pregunta 17

Sempre que he necessitat consultar-li quelcom en l'horari de tutoria m'ha atès o bé s'ha mostrat disponible per atendre'm en un altre moment.

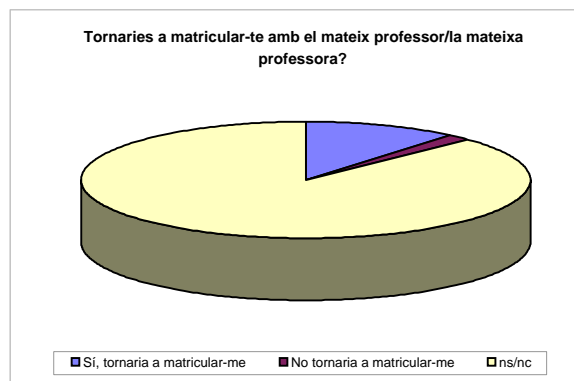
Taula de freqüències		Freqüència	Percentatge	Percentatge vàlid
Categories vàlides	Sí, s'ha mostrat disponible	400	11,18	97,32
	No s'ha mostrat disponible	11	0,31	2,68
	ns/nc	3.166	88,51	100
	Total	3.577	100	



Pregunta 18

En el cas de suspendre l'assignatura, tornaria a matricular-me amb el mateix professor/a

Taula de freqüències		Freqüència	Percentatge	Percentatge vàlid
Categories vàlides	Sí, tornaria a matricular-me	402	11,24	88,55
	No tornaria a matricular-me	52	1,45	11,45
	ns/nc	3.123	87,31	100
	Total	3.577	100	



INFORME AGREGAT D'ENSENYAMENT

CIÈNCIES EMPRESARIALS

El professorat que ha impartit docència en l'ensenyament de CIÈNCIES EMPRESARIALS el 2n semestre del curs 2006-2007, està adscrit al/als departament/s de FILOLOGIA ANGLESA I ALEMANYA - DRET MERCANTIL, DRET DEL TREBALL I DE LA SEGURETAT SOCIAL - DRET I ECONOMIA INTERNACIONALS - DRET FINANCER I TRIBUTARI - HISTÒRIA I INSTITUCIONS ECONÒMIQUES - TEORIA ECONÒMICA - MATEMÀTICA ECONÒMICA, FINANCERA I ACTUARIAL - COMPTABILITAT - ECONOMIA I ORGANITZACIÓ D'EMPRESSES - ECONOMETRIA, ESTADÍSTICA I ECONOMIA ESPANYOLA - SOCIOLOGIA I ANÀLISI DE LES ORGANITZACIONS. Aquest professorat va estar seleccionat prèviament en la planificació tramesa a la IAP.

L'enquesta s'ha realitzat a 50 grups classe i s'han recollit 1763 respostes sobre un potencial de 5048 respostes possibles (equivalents a la suma total dels estudiants matriculats en el conjunt dels grups participants), cosa que representa un 34,92 % de resposta vàlida.

S'han elaborat informes corresponents a l'actuació docent de 49 professors i professores, que han impartit 26 assignatures diferents. Quan el nombre de respostes rebudes ha estat inferior a 10, s'ha procedit a elaborar l'informe corresponent si es donaven simultàniament les condicions següents: una participació més gran o igual al 30 % dels estudiants matriculats, un error mostral més petit o igual al 0,30, i un nombre d'estudiants matriculats igual o superior a 5.

Descripció de l'informe

L'informe s'estructura en els apartats següents:

1. Síntesi dels principals resultats.
2. Informe de l'ensenyament. Similar al que presenta cadascun dels professors; inclou l'anàlisi descriptiva de les dades identificadores de l'alumnat participant, la taula d'estadístics descriptius, la taula de freqüències de les respostes, el gràfic de mitjanes i la distribució per intervals de les puntuacions mitjanes del professorat participant.
3. Agrupació dels ítems per categories. En aquest cas, els 16 ítems de l'enquesta s'han agrupat en 7 categories segons la definició especificada en el manual d'avaluació. L'agrupació ha estat la següent:
 - Saber - domini de la matèria (ítems 3 i 4)
 - Organització i planificació de l'actuació docent (ítems 1, 2 i 6)
 - L'exposició docent (ítems 5 i 9)
 - Metodologia i ús dels recursos en el procés d'ensenyament - aprenentatge (ítems 7, 8 i 10)
 - Actituds del professorat en la interacció amb els estudiants, tant en el context de grup classe com en l'atenció individualitzada (ítems 11, 14 i 15)
 - Avaluació dels aprenentatges (ítems 12 i 13)
 - Satisfacció global (ítem 16)

Es presenta, sobre cada categoria, la distribució de mitjanes en els intervals següents: (0 - 2,5), (2,5 - 5), (5 - 7,5) i (7,5 - 10) així com la mitjana màxima, la mitjana mínima i la mitjana global de la categoria.

1. Síntesi dels principals resultats

Caracterització de la mostra

Del total d'alumnat que ha participat en l'enquesta, un 58 % han estat dones. La mitjana d'edat se situa en els 23 anys, l'edat mínima és 17 anys i la màxima 50. Pel que fa a la situació laboral, un 64,04 % manifesta que treballa i un 55,62 % d'aquests ho fa en una jornada de més de 25 hores.

Respecte al tipus d'assignatura, un 78,28 % dels estudiants les ha cursat com a obligatòries i un 18,15 % les ha triat com a optatives. Tanmateix, s'han matriculat per primera vegada el 74,59 % dels estudiants i un 22,46 % ho ha fet dues o més vegades en la mateixa assignatura.

El 75,89 % dels estudiants afirma que ha assistit a classe molt sovint. Pel que fa a l'interès per l'assignatura, un 22,12 % manifesta que té un interès molt alt. Finalment, un 16,56 % considera que ha aprofundit molt en el contingut d'aquesta.

Valoració dels ítems

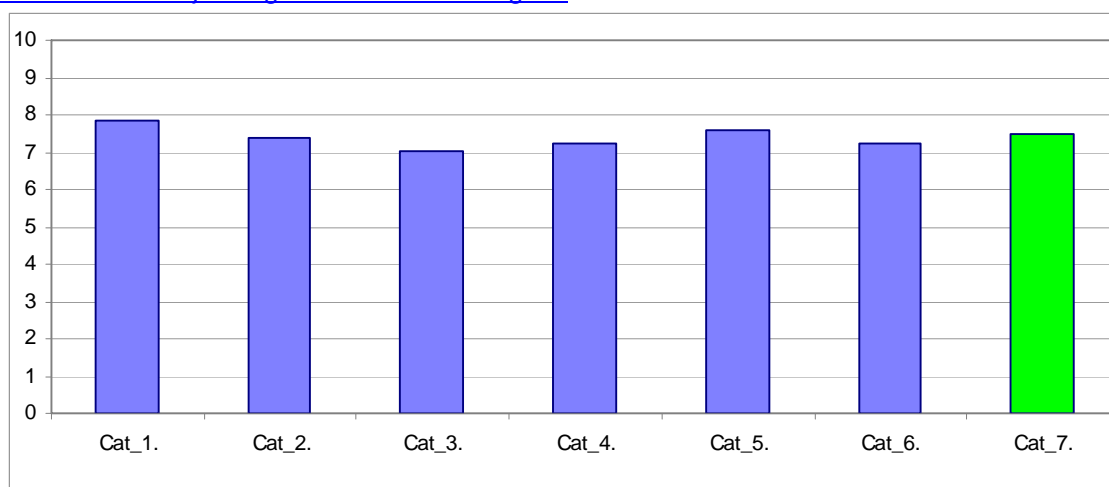
En una escala de valoració d'entre 0 i 10 (totalment en desacord - totalment d'acord), l'**ítem que s'ha valorat millor** ha estat l'**Ítem 4: "Mostra un coneixement adequat de la matèria"**, amb una mitjana de 8,24. Per contra, l'ítem amb una valoració més baixa ha estat l'**Ítem 9: "La seva manera d'explicar aconseguix motivar l'alumnat"**, amb una mitjana de 6,80.

L'ítem de satisfacció global ("*En general, estic satisfet/a amb la qualitat del treball desenvolupat per/per la professor/professora*") presenta una mitjana de 7,47 amb una desviació de $\pm 2,34$ en el total de la mostra de l'ensenyament.

Taula resum de l'agrupació dels ítems per categories i gràfic de mitjanes

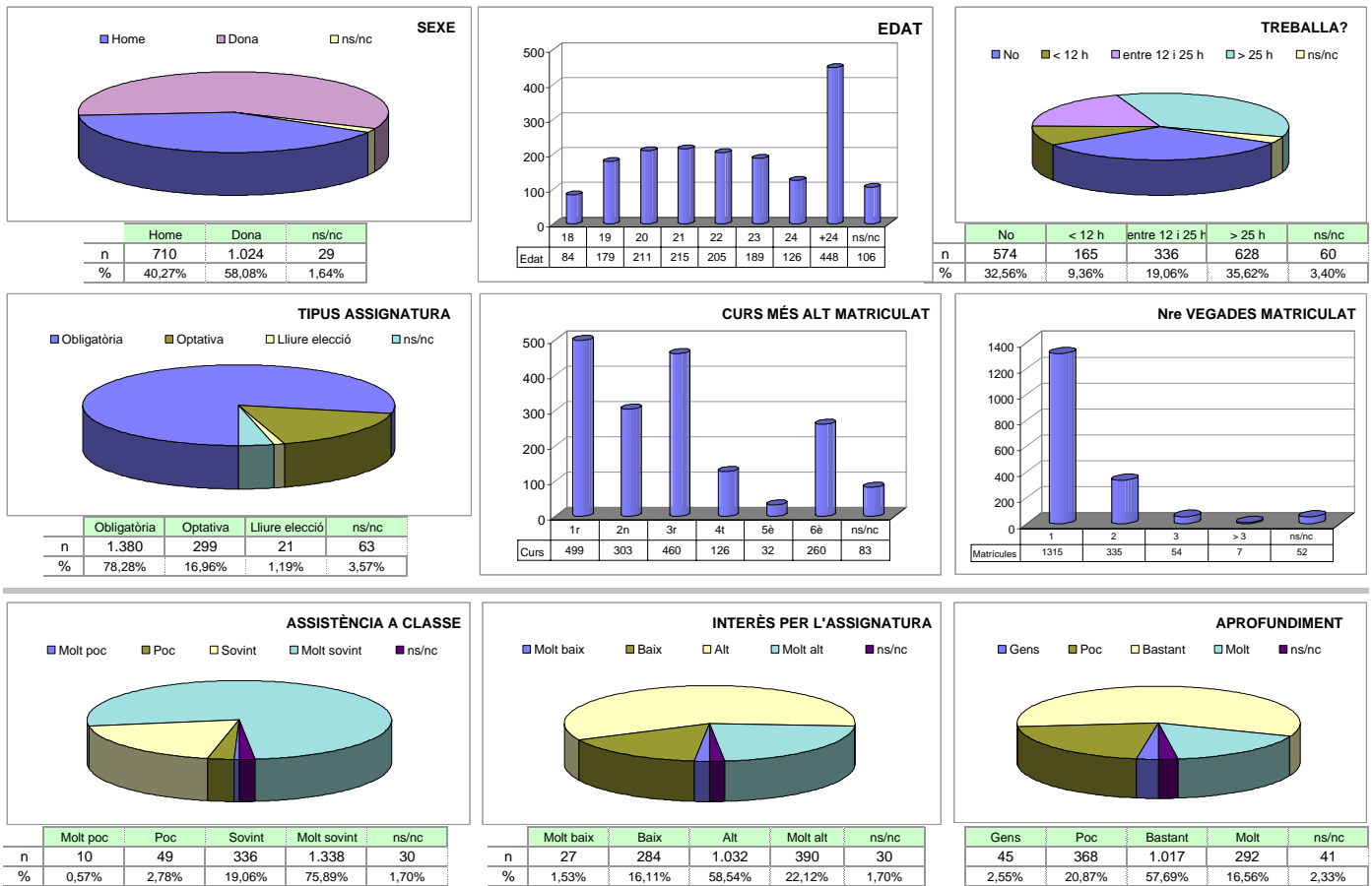
Cat_1. Saber - domini de la matèria (ítems 3 i 4)	7,84
Cat_2. Organització i planificació de l'actuació docent (ítems 1, 2 i 6)	7,41
Cat_3. L'exposició docent (ítems 5 i 9)	7,05
Cat_4. Metodologia i ús de recursos ... (ítems 7, 8 i 10)	7,25
Cat_5. Actituds en la interacció amb els estudiants ... (ítems 11, 14 i 15)	7,58
Cat_6. Avaluació dels aprenentatges (ítems 12 i 13)	7,21
Cat_7. Satisfacció global (ítem 16)	7,47

Gràfic de les mitjanes globals de cada categoria



Grups participants 50	Curs 2006 - 2007 2n semestre	Alumnat matriculat en els grups participants: 5.048 Nombre total d'enquestes empenades: 1.763	Percentatge de resposta 34,92%
---------------------------------	--	--	--

Anàlisi descriptiva de les dades identificadores de l'alumnat participant



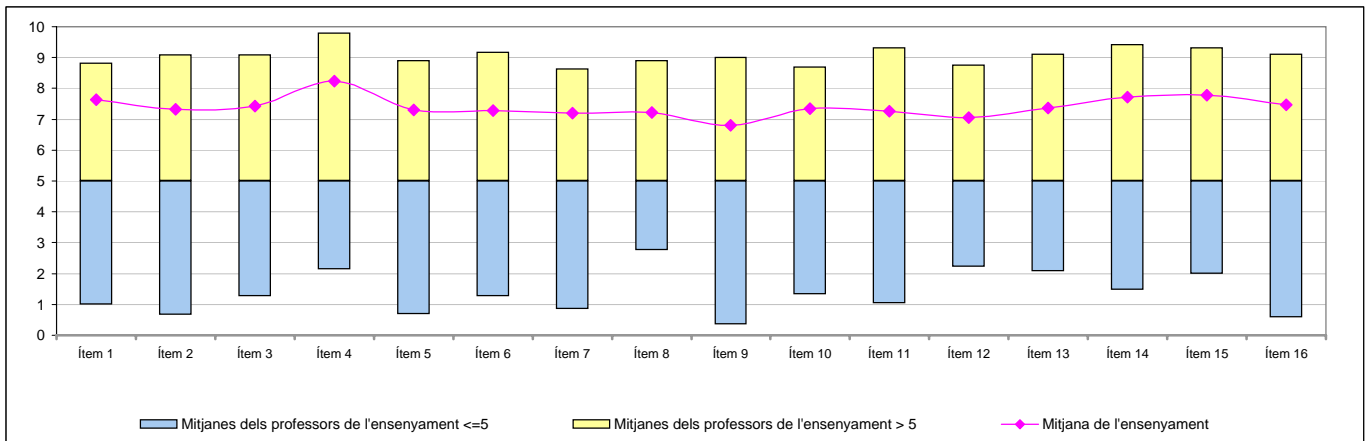
Taula d'estadístics descriptius

	respostes		ensenyament			
	nre.	%	mitjana	desviació	mínim	màxim
1 A l'inici del curs ha explicat amb claredat els objectius, el programa de l'assignatura i els criteris d'avaluació	1.741	98,8	7,64	2,15	0	10
2 Planifica adequadament el desenvolupament de l'assignatura (sessions, activitats, ritme)	1.745	99,0	7,32	2,22	0	10
3 Presenta una visió ampla de l'assignatura	1.751	99,3	7,44	2,10	0	10
4 Mostra un coneixement adequat de la matèria	1.738	98,6	8,24	1,92	0	10
5 Transmet amb claredat els continguts de l'assignatura	1.740	98,7	7,31	2,35	0	10
6 Mostra una actitud flexible introduint canvis raonables en el pla del curs, quan és necessari	1.729	98,1	7,28	2,30	0	10
7 La metodologia desenvolupada en l'assignatura ha estat adequada	1.738	98,6	7,21	2,26	0	10
8 El material d'estudi i de consulta proposat (bibliografia/documents/recursos didàctics, etc.) ha estat útil per a l'aprenentatge de l'assignatura	1.723	97,7	7,22	2,27	0	10
9 La seva manera d'explicar aconsegueix motivar l'alumnat	1.741	98,8	6,80	2,60	0	10
10 El tipus de treball realitzat (lectures, exercicis, estudis, pràctiques ...) ha contribuït a un bon aprenentatge de l'assignatura	1.740	98,7	7,34	2,21	0	10
11 Fomenta, facilita i crea un bon clima de treball i participació a classe	1.729	98,1	7,26	2,33	0	10
12 El volum de feina exigida és proporcional als crèdits de l'assignatura	1.723	97,7	7,06	2,34	0	10
13 El tipus d'avaluació previst (criteris i procediments) s'adequa a l'assignatura	1.737	98,5	7,36	2,29	0	10
14 Manté un bon clima de comunicació i relació amb els estudiants	1.634	92,7	7,72	2,20	0	10
15 Mostra interès perquè els alumnes aprenguin	1.714	97,2	7,77	2,18	0	10
16 En general, estic satisfet/a amb la qualitat del treball desenvolupat pel/per la professor/a	1.722	97,7	7,47	2,34	0	10

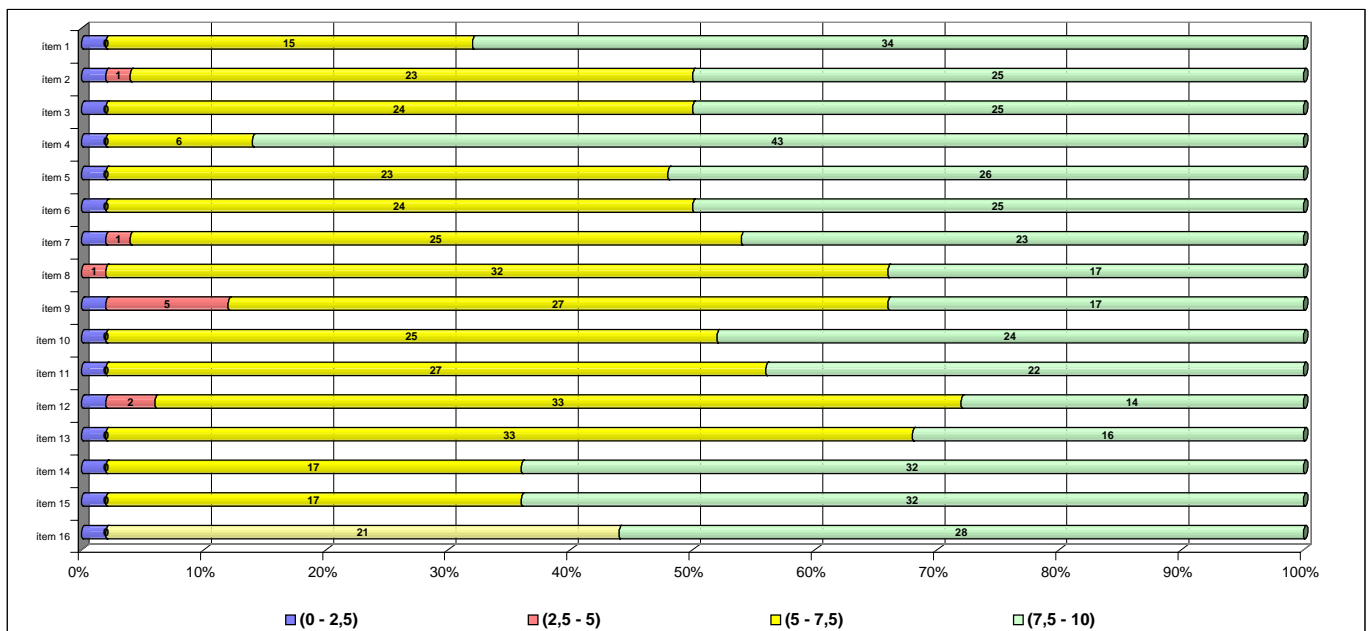
Taula de freqüències de les respostes (%)

	Escala de valoració										Mitjana	Desviació	
	← en desacord					→ d'acord							
	0	1	2	3	4	5	6	7	8	9			10
1 A l'inici del curs ha explicat amb claredat els objectius, el programa de l'assignatura i els criteris d'avaluació	n 29	7	18	34	46	112	176	279	335	321	384	7,64	2,15
	% 1,6	0,4	1,0	1,9	2,6	6,4	10,0	15,8	19,0	18,2	21,8		
2 Planifica adequadament el desenvolupament de l'assignatura (sessions, activitats, ritme)	n 35	21	32	28	51	114	190	325	368	332	249	7,32	2,22
	% 2,0	1,2	1,8	1,6	2,9	6,5	10,8	18,4	20,9	18,8	14,1		
3 Presenta una visió ampla de l'assignatura	n 24	22	22	26	45	112	195	329	382	330	264	7,44	2,10
	% 1,4	1,2	1,2	1,5	2,6	6,4	11,1	18,7	21,7	18,7	15,0		
4 Mostra un coneixement adequat de la matèria	n 17	8	13	11	37	63	101	201	336	426	525	8,24	1,92
	% 1,0	0,5	0,7	0,6	2,1	3,6	5,7	11,4	19,1	24,2	29,8		
5 Transmet amb claredat els continguts de l'assignatura	n 40	29	32	30	58	135	161	275	370	322	288	7,31	2,35
	% 2,3	1,6	1,8	1,7	3,3	7,7	9,1	15,6	21,0	18,3	16,3		
6 Mostra una actitud flexible introduint canvis raonables en el pla del curs, quan és necessari	n 35	21	33	38	64	128	194	287	316	347	266	7,28	2,30
	% 2,0	1,2	1,9	2,2	3,6	7,3	11,0	16,3	17,9	19,7	15,1		
7 La metodologia desenvolupada en l'assignatura ha estat adequada	n 37	17	37	38	56	140	198	293	381	299	242	7,21	2,26
	% 2,1	1,0	2,1	2,2	3,2	7,9	11,2	16,6	21,6	17,0	13,7		
8 El material d'estudi i de consulta proposat (bibliografia/documents/recursos didàctics, etc.) ha estat útil per a l'aprenentatge de l'assignatura	n 27	19	39	40	74	145	184	301	320	309	265	7,22	2,27
	% 1,5	1,1	2,2	2,3	4,2	8,2	10,4	17,1	18,2	17,5	15,0		
9 La seva manera d'explicar aconsegueix motivar l'alumnat	n 61	47	46	51	75	167	211	289	282	255	257	6,80	2,60
	% 3,5	2,7	2,6	2,9	4,3	9,5	12,0	16,4	16,0	14,5	14,6		
10 El tipus de treball realitzat (lectures, exercicis, estudis, pràctiques ...) ha contribuït a un bon aprenentatge de l'assignatura	n 34	16	33	28	58	131	181	283	374	368	234	7,34	2,21
	% 1,9	0,9	1,9	1,6	3,3	7,4	10,3	16,1	21,2	20,9	13,3		
11 Fomenta, facilita i crea un bon clima de treball i participació a classe	n 36	24	28	39	66	149	176	289	321	318	283	7,26	2,33
	% 2,0	1,4	1,6	2,2	3,7	8,5	10,0	16,4	18,2	18,0	16,1		
12 El volum de feina exigida és proporcional als crèdits de l'assignatura	n 44	22	42	34	79	145	182	300	360	314	201	7,06	2,34
	% 2,5	1,2	2,4	1,9	4,5	8,2	10,3	17,0	20,4	17,8	11,4		
13 El tipus d'avaluació previst (criteris i procediments) s'adequa a l'assignatura	n 33	21	31	33	60	137	174	274	358	306	310	7,36	2,29
	% 1,9	1,2	1,8	1,9	3,4	7,8	9,9	15,5	20,3	17,4	17,6		
14 Manté un bon clima de comunicació i relació amb els estudiants	n 26	16	25	19	37	108	138	244	310	330	381	7,72	2,20
	% 1,5	0,9	1,4	1,1	2,1	6,1	7,8	13,8	17,6	18,7	21,6		
15 Mostra interès perquè els alumnes aprenguin	n 28	14	22	24	43	87	172	231	302	392	399	7,77	2,18
	% 1,6	0,8	1,2	1,4	2,4	4,9	9,8	13,1	17,1	22,2	22,6		
16 En general, estic satisfet/a amb la qualitat del treball desenvolupat pel/per la professor/a	n 41	15	37	33	58	112	147	244	321	407	307	7,47	2,34
	% 2,3	0,9	2,1	1,9	3,3	6,4	8,3	13,8	18,2	23,1	17,4		

Gràfic de mitjanes: mitjana de l'ensenyament i mitjana mínima i màxima del professorat participant en l'enquesta



Distribució per intervals de les puntuacions mitjanes del professorat de l'ensenyament participant en l'enquesta



Agrupació dels ítems per categories

ENS:

CIÈNCIES EMPRESARIALS

Cat_1. Saber - domini de la matèria (ítems 3 i 4)

Inclou el grau de confiança que té l'alumnat respecte del domini de la matèria que té el professor i dels coneixements que transmet a l'hora de donar una visió àmplia de la matèria.

Interval de les mitjanes	3. Presenta una visió àmplia de l'assignatura		4. Mostra un coneixement adequat de la matèria	
	freqüència	percentatge	freqüència	percentatge
(0 - 2,5)	1	2,00%	1	2,00%
(2,5 - 5)	0	0,00%	0	0,00%
(5 - 7,5)	24	48,00%	6	12,00%
(7,5 - 10)	25	50,00%	43	86,00%
Mitjana	MÍNIMA 1,28 MÀXIMA 9,08	GLOBAL 7,44	MÍNIMA 2,14 MÀXIMA 9,80	GLOBAL 8,24
Mitjana GLOBAL de la CATEGORIA			7,84	

Cat_2. Organització i planificació de l'actuació docent (ítems 1, 2 i 6)

Aquesta dimensió no avalua el Pla docent en si mateix (instrument a disposició de la comunitat universitària) sinó el que se'n deriva de l'aplicació a través de:

- La comunicació a l'alumnat, a l'inici del curs, del marc de referència del professor en relació amb els objectius, els criteris de l'organització i la seqüència de la matèria i el que s'espera de l'alumne i com serà avaluat.

- La capacitat de planificar adequadament el desenvolupament de l'assignatura i incloure-hi com a actitud important la flexibilitat o capacitat d'introduir canvis en el pla de curs inicial, de manera que es respecti el que és substancial a la matèria, segons la conjuntura del grup o altres situacions no previstes.

Interval de les mitjanes	1. A l'inici del curs ha explicat amb claredat els objectius, el programa de l'assignatura i els criteris d'avaluació		2. Planifica adequadament el desenvolupament de l'assignatura (sessions, activitats, ritme)		6. Mostra una actitud flexible introduint canvis raonables en el pla del curs, quan és necessari	
	freqüència	percentatge	freqüència	percentatge	freqüència	percentatge
(0 - 2,5)	1	2,00%	1	2,00%	1	2,00%
(2,5 - 5)	0	0,00%	1	2,00%	1	2,00%
(5 - 7,5)	15	30,00%	23	46,00%	25	50,00%
(7,5 - 10)	34	68,00%	25	50,00%	23	46,00%
Mitjana	MÍNIMA 1,00 MÀXIMA 8,82	GLOBAL 7,64	MÍNIMA 0,66 MÀXIMA 9,09	GLOBAL 7,32	MÍNIMA 0,68 MÀXIMA 8,89	GLOBAL 7,28
Mitjana GLOBAL de la CATEGORIA			7,41			

Cat_3. L'exposició docent (ítems 5 i 9)

Inclou dos aspectes implícits en l'actuació docent:

- La claredat de l'exposició, amb independència de la metodologia o del format de classe considerat (magistral, pràctiques, etc.)

- La motivació de l'alumnat o la capacitat de transmetre, a través de l'exposició docent, l'interès per l'assignatura.

Interval de les mitjanes	5. Transmet amb claredat els continguts de l'assignatura		9. La seva manera d'explicar aconsegueix motivar l'alumnat	
	freqüència	percentatge	freqüència	percentatge
(0 - 2,5)	1	2,00%	1	2,00%
(2,5 - 5)	0	0,00%	5	10,00%
(5 - 7,5)	23	46,00%	27	54,00%
(7,5 - 10)	26	52,00%	17	34,00%
Mitjana	MÍNIMA 0,68 MÀXIMA 8,89	GLOBAL 7,31	MÍNIMA 0,34 MÀXIMA 9,00	GLOBAL 6,80
Mitjana GLOBAL de la CATEGORIA			7,05	

Cat_4. Metodologia i ús de recursos en el procés d'ensenyament - aprenentatge (ítems 7, 8 i 10)

Suposa avaluar l'actuació del professor en relació amb:

- L'adequació de la metodologia o de les estratègies d'aprenentatge en el context de la classe o de la situació docent
- La capacitat d'orientar adequadament l'estudiant per desenvolupar les feines mitjançant diferents activitats i treballs
- La qualitat del material d'estudi i dels recursos aportats

7. La metodologia desenvolupada en l'assignatura ha estat adequada			8. El material d'estudi i de consulta proposat (bibliografia, documents, recursos didàctics, etc.) ha estat útil per a l'aprenentatge de l'assignatura			10. El tipus de treball realitzat (lectures, exercicis, estudis, pràctiques, etc.) ha contribuït a un bon aprenentatge de l'assignatura		
Intervals de les mitjanes	freqüència	percentatge	freqüència	percentatge	freqüència	percentatge		
(0 - 2,5)	1	2,00%	0	0,00%	1	2,00%		
(2,5 - 5)	1	2,00%	1	2,00%	0	0,00%		
(5 - 7,5)	25	50,00%	32	64,00%	25	50,00%		
(7,5 - 10)	23	46,00%	17	34,00%	24	48,00%		
Mitjana	MÍNIMA 0,86 MÀXIMA 8,64	GLOBAL 7,21	MÍNIMA 2,76 MÀXIMA 8,90	GLOBAL 7,22	MÍNIMA 1,32 MÀXIMA 8,69	GLOBAL 7,34		
Mitjana GLOBAL de la CATEGORIA			7,25					

Cat_5. Actituds del professorat en la interacció amb els estudiants, tant en el context de grup classe com en l'atenció individualitzada (ítems 11,14 i 15)

Inclou els següents aspectes:

- Actitud de respecte i de receptivitat vers l'alumnat
- Implicació personal amb el progrés dels estudiants en el procés d'aprenentatge
- Capacitat de promoure un clima de classe participatiu

11. Fomenta, facilita i crea un bon clima de treball i participació a classe			14. Manté un bon clima de comunicació i relació amb els estudiants			15. Mostra interès perquè els alumnes aprenguin		
Intervals de les mitjanes	freqüència	percentatge	freqüència	percentatge	freqüència	percentatge		
(0 - 2,5)	1	2,00%	1	2,00%	1	2,00%		
(2,5 - 5)	0	0,00%	0	0,00%	0	0,00%		
(5 - 7,5)	27	54,00%	17	34,00%	17	34,00%		
(7,5 - 10)	22	44,00%	32	64,00%	32	64,00%		
Mitjana	MÍNIMA 1,03 MÀXIMA 9,32	GLOBAL 7,26	MÍNIMA 1,48 MÀXIMA 9,43	GLOBAL 7,72	MÍNIMA 2,00 MÀXIMA 9,32	GLOBAL 7,77		
Mitjana GLOBAL de la CATEGORIA			7,58					

Cat_6. Avaluació dels aprenentatges (ítems 12 i 13)

Inclou els següents aspectes:

- Coherència de les demandes de treball en relació amb els crèdits de l'assignatura i del treball desenvolupat.
- Adequació dels criteris i dels procediments d'avaluació previstos a la naturalesa i al desenvolupament de la matèria

Cat_7. Satisfacció global (ítem 16)

Valoració global amb la qualitat de l'actuació docent del professorat

12. El volum de feina exigida és proporcional als crèdits de l'assignatura			13. El tipus d'avaluació previst (criteris i procediments) s'adequa a l'assignatura			16. En general, estic satisfet/a amb la qualitat del treball desenvolupat pel/per la professor/professora		
Intervals de les mitjanes	freqüència	percentatge	freqüència	percentatge	freqüència	percentatge		
(0 - 2,5)	1	2,00%	1	2,00%	1	2,00%		
(2,5 - 5)	2	4,00%	0	0,00%	0	0,00%		
(5 - 7,5)	33	66,00%	33	66,00%	21	42,00%		
(7,5 - 10)	14	28,00%	16	32,00%	28	56,00%		
Mitjana	MÍNIMA 2,21 MÀXIMA 8,76	GLOBAL 7,06	MÍNIMA 2,07 MÀXIMA 9,10	GLOBAL 7,36	MÍNIMA 0,59 MÀXIMA 9,11	GLOBAL 7,47		
Mitjana GLOBAL de la CATEGORIA			7,21			7,47		

Grups participants
50

Curs 2006 - 2007
2n semestre

Alumnat matriculat en el grup participant: 5.048
Nombre d'enquestes emplenades: 1.763

Percentatge de resposta
34,92%

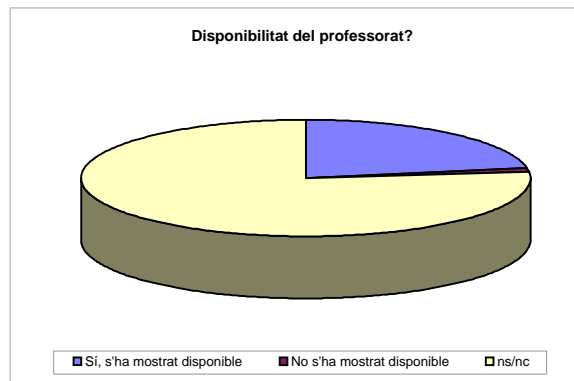
RESULTATS PREGUNTES ESPECÍFIQUES DE L'ENSENYAMENT :

CIÈNCIES EMPRESARIALS

Pregunta 17

Sempre que he necessitat consultar-li quelcom en l'horari de tutoria m'ha atès o bé s'ha mostrat disponible per atendre'm en un altre moment.

Taula de freqüències		Freqüència	Percentatge	Percentatge vàlid
Categories vàlides	Sí, s'ha mostrat disponible	392	22,23	94,92
	No s'ha mostrat disponible	21	1,19	5,08
	ns/nc	1.350	76,57	100
	Total	1.763	100	



Pregunta 18

En el cas de suspendre l'assignatura, tornaria a matricular-me amb el mateix professor/a

Taula de freqüències		Freqüència	Percentatge	Percentatge vàlid
Categories vàlides	Sí, tornaria a matricular-me	414	23,48	93,03
	No tornaria a matricular-me	31	1,76	6,97
	ns/nc	1.318	74,76	100
	Total	1.763	100	

