

CIÈNCIES AMBIENTALS

1r semestre

2n semestre

INFORME AGREGAT D'ENSENYAMENT

CIÈNCIES AMBIENTALS

El professorat que ha impartit docència en l'ensenyament de CIÈNCIES AMBIENTALS el 1r semestre del curs 2006 - 2007, està adscrit al/als departament/s de GEOGRAFIA FÍSICA I ANÀLISI GEOGRÀFICA REGIONAL - DRET ADMINISTRATIU I PROCESSAL - BIOLOGIA ANIMAL - BIOLOGIA VEGETAL - GENÈTICA - ECOLOGIA - BIOQUÍMICA I BIOLOGIA MOLECULAR (BIOLOGIA) - ESTADÍSTICA - BIOLOGIA CEL·LULAR - FISIOLOGIA (BIOLOGIA) - GEOQUÍMICA, PETROLOGIA I PROSPECCIÓ GEOLÒGICA - FÍSICA APLICADA I ÒPTICA - QUÍMICA FÍSICA. Aquest professorat va estar seleccionat prèviament en la planificació tramesa a la IAP.

L'enquesta s'ha realitzat a 36 grups classe i s'han recollit 1114 respostes sobre un potencial de 1691 respostes possibles (equivalents a la suma total dels estudiants matriculats en el conjunt dels grups participants), cosa que representa un 65,88 % de resposta vàlida.

S'han elaborat informes corresponents a l'actuació docent de 32 professors i professores, que han impartit 22 assignatures diferents. Quan el nombre de respostes rebudes ha estat inferior a 10, s'ha procedit a elaborar l'informe corresponent si es donaven simultàniament les condicions següents: una participació més gran o igual al 30 % dels estudiants matriculats, un error mostral més petit o igual al 0,30, i un nombre d'estudiants matriculats igual o superior a 5.

Descripció de l'informe

L'informe s'estructura en els apartats següents:

1. Síntesi dels principals resultats.
2. Informe de l'ensenyament. Similar al que presenta cadascun dels professors; inclou l'anàlisi descriptiva de les dades identificadores de l'alumnat participant, la taula d'estadístics descriptius, la taula de freqüències de les respostes, el gràfic de mitjanes i la distribució per intervals de les puntuacions mitjanes del professorat participant.
3. Agrupació dels ítems per categories. En aquest cas, els 16 ítems de l'enquesta s'han agrupat en 7 categories segons la definició especificada en el manual d'avaluació. L'agrupació ha estat la següent:
 - Saber - domini de la matèria (ítems 3 i 4)
 - Organització i planificació de l'actuació docent (ítems 1, 2 i 6)
 - L'exposició docent (ítems 5 i 9)
 - Metodologia i ús dels recursos en el procés d'ensenyament - aprenentatge (ítems 7, 8 i 10)
 - Actituds del professorat en la interacció amb els estudiants, tant en el context de grup classe com en l'atenció individualitzada (ítems 11, 14 i 15)
 - Avaluació dels aprenentatges (ítems 12 i 13)
 - Satisfacció global (ítem 16)

Es presenta, sobre cada categoria, la distribució de mitjanes en els intervals següents: (0 - 2,5), (2,5 - 5), (5 - 7,5) i (7,5 - 10) així com la mitjana màxima, la mitjana mínima i la mitjana global de la categoria.

1. Síntesi dels principals resultats

[Caracterització de la mostra](#)

Del total d'alumnat que ha participat en l'enquesta, un 66 % han estat dones. La mitjana d'edat se situa en els 20 anys, l'edat mínima és 17 anys i la màxima 30. Pel que fa a la situació laboral, un 30,61 % manifesta que treballa i un 6,16 % d'aquests ho fa en una jornada de més de 25 hores.

Respecte al tipus d'assignatura, un 71,27 % dels estudiants les ha cursat com a obligatòries i un 25,13 % les ha triat com a optatives. Tanmateix, s'han matriculat per primera vegada el 96,41 % dels estudiants i un 1,44 % ho ha fet dues o més vegades en la mateixa assignatura.

El 74,60 % dels estudiants afirma que ha assistit a classe molt sovint. Pel que fa a l'interès per l'assignatura, un 22,08 % manifesta que té un interès molt alt. Finalment, un 11,94 % considera que ha aprofundit molt en el contingut d'aquesta.

[Valoració dels ítems](#)

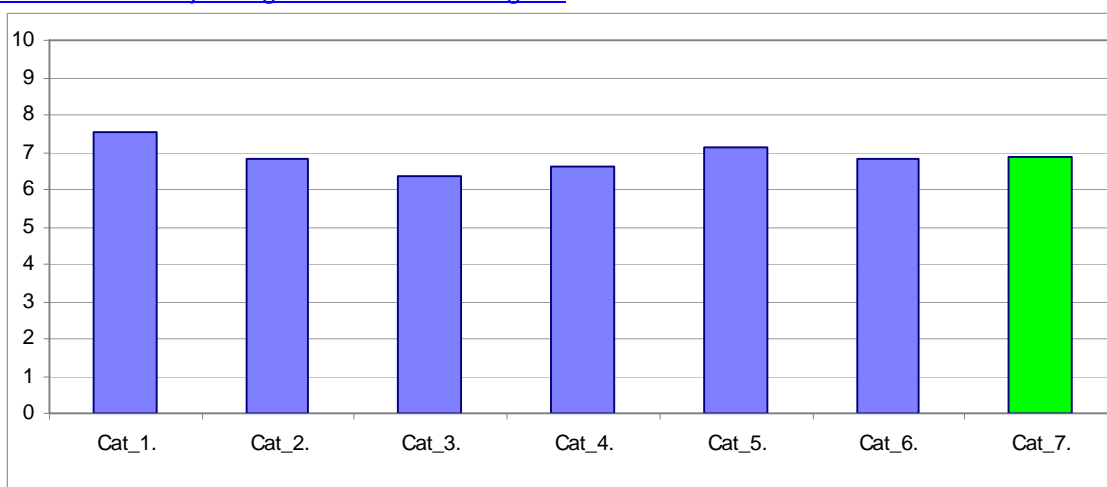
En una escala de valoració d'entre 0 i 10 (totalment en desacord - totalment d'acord), l'**ítem que s'ha valorat millor** ha estat l'**Ítem 4: "Mostra un coneixement adequat de la matèria"**, amb una mitjana de 7,84. Per contra, l'ítem amb una valoració més baixa ha estat l'**Ítem 9: "La seva manera d'explicar aconsegueix motivar l'alumnat"**, amb una mitjana de 6,07.

L'ítem de satisfacció global ("*En general, estic satisfet/a amb la qualitat del treball desenvolupat per/per la professor/professora*") presenta una mitjana de 6,85 amb una desviació de $\pm 2,26$ en el total de la mostra de l'ensenyament.

[Taula resum de l'agrupació dels ítems per categories i gràfic de mitjanes](#)

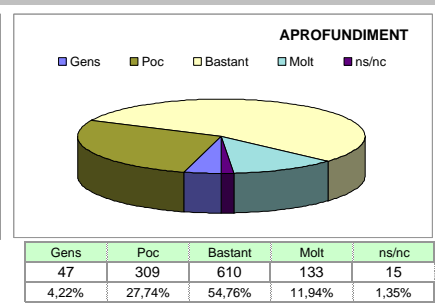
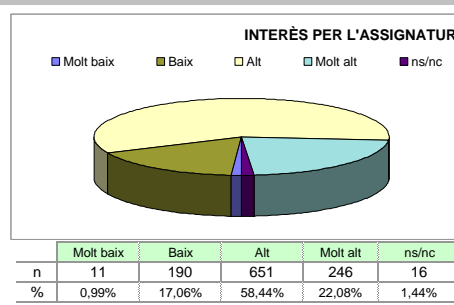
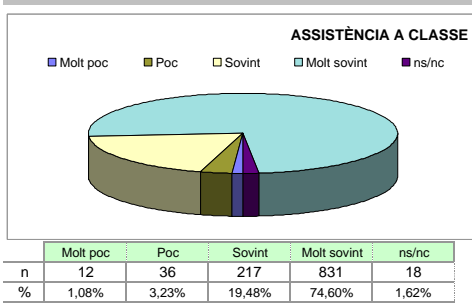
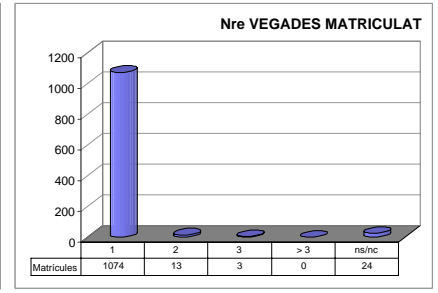
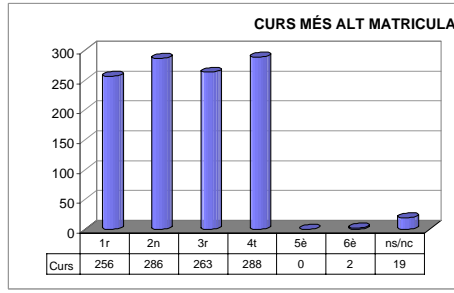
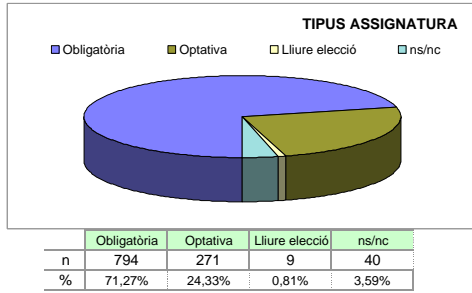
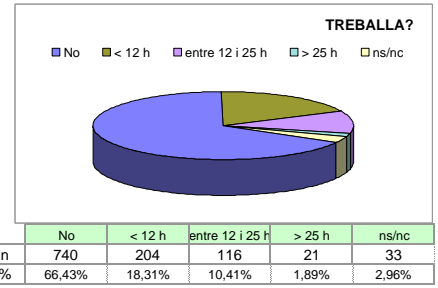
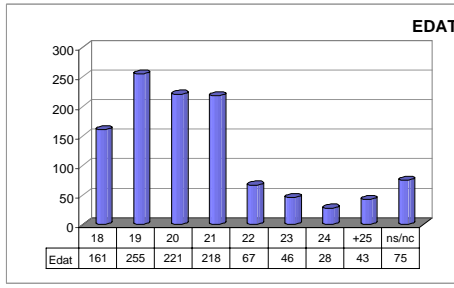
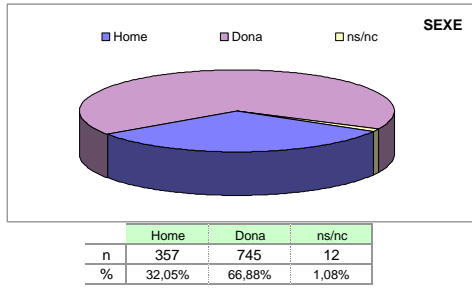
Cat_1. Saber - domini de la matèria (ítems 3 i 4)	7,53
Cat_2. Organització i planificació de l'actuació docent (ítems 1, 2 i 6)	6,81
Cat_3. L'exposició docent (ítems 5 i 9)	6,36
Cat_4. Metodologia i ús de recursos ... (ítems 7, 8 i 10)	6,59
Cat_5. Actituds en la interacció amb els estudiants ... (ítems 11, 14 i 15)	7,13
Cat_6. Avaluació dels aprenentatges (ítems 12 i 13)	6,84
Cat_7. Satisfacció global (ítem 16)	6,85

[Gràfic de les mitjanes globals de cada categoria](#)



Grups participants 36	Curs 2006 - 2007 1r semestre	Alumnat matriculat en els grups participants: 1.691 Nombre total d'enquestes empenades: 1.114	Percentatge de resposta 65,88%
---------------------------------	--	--	--

Anàlisi descriptiva de les dades identificadores de l'alumnat participant



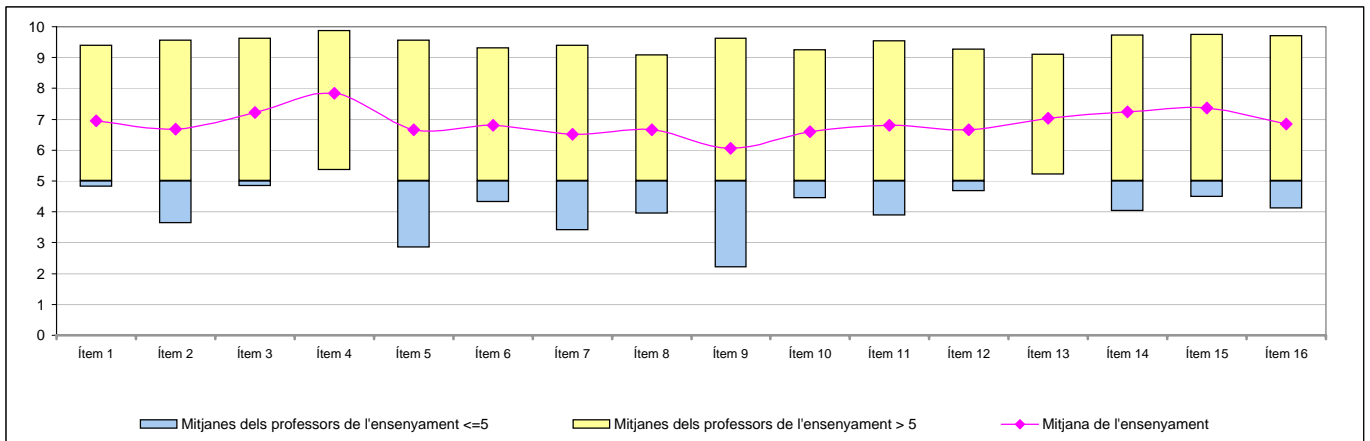
Taula d'estadístics descriptius

	respostes		ensenyament			
	nre.	%	mitjana	desviació	mínim	màxim
1 A l'inici del curs ha explicat amb claredat els objectius, el programa de l'assignatura i els criteris d'avaluació	1.103	99,0	6,95	1,91	0	10
2 Planifica adequadament el desenvolupament de l'assignatura (sessions, activitats, ritme)	1.107	99,4	6,69	2,17	0	10
3 Presenta una visió ampla de l'assignatura	1.104	99,1	7,21	1,86	0	10
4 Mostra un coneixement adequat de la matèria	1.099	98,7	7,84	1,83	1	10
5 Transmet amb claredat els continguts de l'assignatura	1.102	98,9	6,66	2,49	0	10
6 Mostra una actitud flexible introduint canvis raonables en el pla del curs, quan és necessari	1.094	98,2	6,81	2,05	0	10
7 La metodologia desenvolupada en l'assignatura ha estat adequada	1.094	98,2	6,51	2,23	0	10
8 El material d'estudi i de consulta proposat (bibliografia/documents/recursos didàctics, etc.) ha estat útil per a l'aprenentatge de l'assignatura	1.098	98,6	6,66	2,12	0	10
9 La seva manera d'explicar aconsegueix motivar l'alumnat	1.098	98,6	6,07	2,69	0	10
10 El tipus de treball realitzat (lectures, exercicis, estudis, pràctiques ...) ha contribuït a un bon aprenentatge de l'assignatura	1.094	98,2	6,61	2,12	0	10
11 Fomenta, facilita i crea un bon clima de treball i participació a classe	1.093	98,1	6,80	2,28	0	10
12 El volum de feina exigida és proporcional als crèdits de l'assignatura	1.093	98,1	6,65	2,19	0	10
13 El tipus d'avaluació previst (criteris i procediments) s'adequa a l'assignatura	1.086	97,5	7,03	1,80	0	10
14 Manté un bon clima de comunicació i relació amb els estudiants	1.096	98,4	7,24	2,19	0	10
15 Mostra interès perquè els alumnes aprenguin	1.091	97,9	7,36	2,10	0	10
16 En general, estic satisfet/a amb la qualitat del treball desenvolupat pel/per la professor/a	1.094	98,2	6,85	2,26	0	10

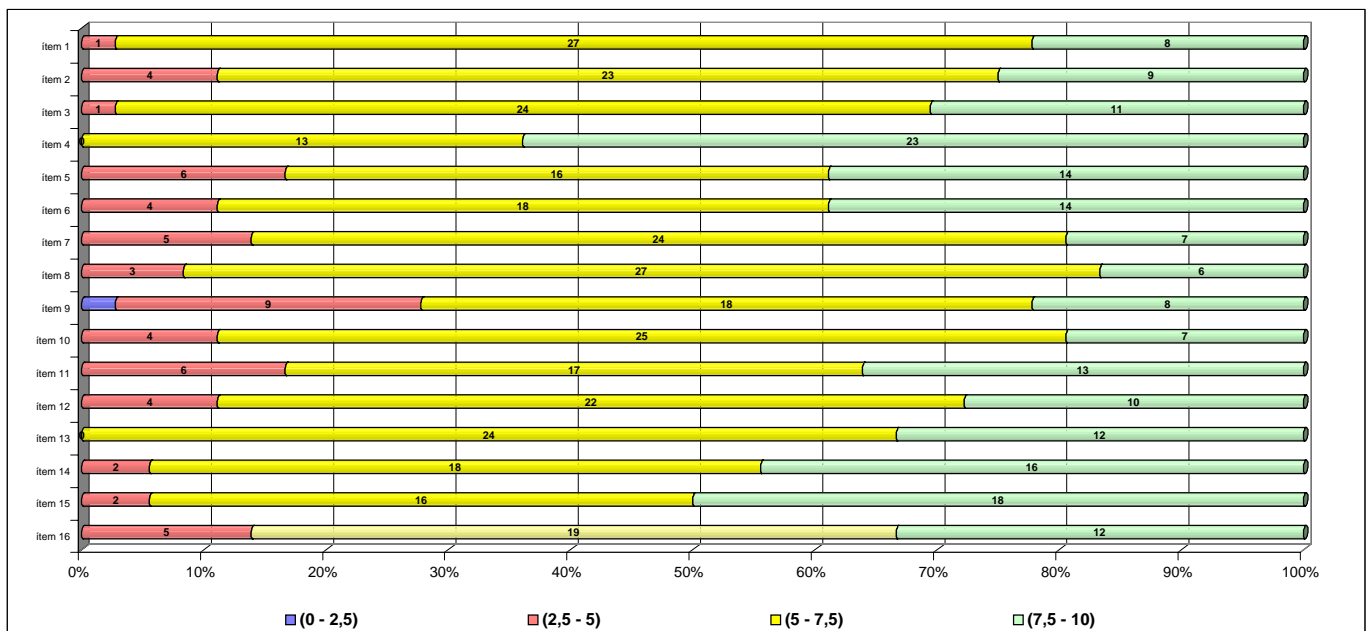
Taula de freqüències de les respostes (%)

	Escala de valoració										Mitjana	Desviació										
	← Totalment en desacord												Totalment d'acord →									
	0	1	2	3	4	5	6	7	8	9			10									
1 A l'inici del curs ha explicat amb claredat els objectius, el programa de l'assignatura i els criteris d'avaluació	n 1	7	26	30	52	104	170	244	247	140	82	6,95	1,91									
	% 0,1	0,6	2,3	2,7	4,7	9,3	15,3	21,9	22,2	12,6	7,4											
2 Planifica adequadament el desenvolupament de l'assignatura (sessions, activitats, ritme)	n 9	23	33	50	40	105	167	251	226	119	84	6,69	2,17									
	% 0,8	2,1	3,0	4,5	3,6	9,4	15,0	22,5	20,3	10,7	7,5											
3 Presenta una visió ampla de l'assignatura	n 1	6	20	18	46	82	162	238	255	167	109	7,21	1,86									
	% 0,1	0,5	1,8	1,6	4,1	7,4	14,5	21,4	22,9	15,0	9,8											
4 Mostra un coneixement adequat de la matèria	n 0	5	13	14	33	57	98	160	248	277	194	7,84	1,83									
	% ---	0,4	1,2	1,3	3,0	5,1	8,8	14,4	22,3	24,9	17,4											
5 Transmet amb claredat els continguts de l'assignatura	n 19	27	43	50	83	94	126	166	205	178	111	6,66	2,49									
	% 1,7	2,4	3,9	4,5	7,5	8,4	11,3	14,9	18,4	16,0	10,0											
6 Mostra una actitud flexible introduint canvis raonables en el pla del curs, quan és necessari	n 12	13	30	25	50	101	170	247	228	154	64	6,81	2,05									
	% 1,1	1,2	2,7	2,2	4,5	9,1	15,3	22,2	20,5	13,8	5,7											
7 La metodologia desenvolupada en l'assignatura ha estat adequada	n 12	23	42	39	74	119	153	226	210	134	62	6,51	2,23									
	% 1,1	2,1	3,8	3,5	6,6	10,7	13,7	20,3	18,9	12,0	5,6											
8 El material d'estudi i de consulta proposat (bibliografia/documents/recursos didàctics, etc.) ha estat útil per a l'aprenentatge de l'assignatura	n 9	17	27	34	65	141	168	220	205	130	82	6,66	2,12									
	% 0,8	1,5	2,4	3,1	5,8	12,7	15,1	19,7	18,4	11,7	7,4											
9 La seva manera d'explicar aconsegueix motivar l'alumnat	n 34	49	66	64	72	117	149	172	154	125	96	6,07	2,69									
	% 3,1	4,4	5,9	5,7	6,5	10,5	13,4	15,4	13,8	11,2	8,6											
10 El tipus de treball realitzat (lectures, exercicis, estudis, pràctiques ...) ha contribuït a un bon aprenentatge de l'assignatura	n 11	12	26	50	73	118	162	248	201	115	78	6,61	2,12									
	% 1,0	1,1	2,3	4,5	6,6	10,6	14,5	22,3	18,0	10,3	7,0											
11 Fomenta, facilita i crea un bon clima de treball i participació a classe	n 11	21	38	43	45	105	161	202	190	174	103	6,80	2,28									
	% 1,0	1,9	3,4	3,9	4,0	9,4	14,5	18,1	17,1	15,6	9,2											
12 El volum de feina exigida és proporcional als crèdits de l'assignatura	n 15	19	37	31	59	120	147	226	234	137	68	6,65	2,19									
	% 1,3	1,7	3,3	2,8	5,3	10,8	13,2	20,3	21,0	12,3	6,1											
13 El tipus d'avaluació previst (criteris i procediments) s'adequa a l'assignatura	n 6	9	9	17	39	112	165	260	258	142	69	7,03	1,80									
	% 0,5	0,8	0,8	1,5	3,5	10,1	14,8	23,3	23,2	12,7	6,2											
14 Manté un bon clima de comunicació i relació amb els estudiants	n 10	16	24	29	43	80	128	180	235	204	147	7,24	2,19									
	% 0,9	1,4	2,2	2,6	3,9	7,2	11,5	16,2	21,1	18,3	13,2											
15 Mostra interès perquè els alumnes aprenguin	n 5	17	24	23	36	72	110	208	231	222	143	7,36	2,10									
	% 0,4	1,5	2,2	2,1	3,2	6,5	9,9	18,7	20,7	19,9	12,8											
16 En general, estic satisfet/a amb la qualitat del treball desenvolupat pel/per la professor/a	n 10	16	37	47	57	93	137	203	225	165	104	6,85	2,26									
	% 0,9	1,4	3,3	4,2	5,1	8,3	12,3	18,2	20,2	14,8	9,3											

Gràfic de mitjanes: mitjana de l'ensenyament i mitjana mínima i màxima del professorat participant en l'enquesta



Distribució per intervals de les puntuacions mitjanes del professorat de l'ensenyament participant en l'enquesta



Agrupació dels ítems per categories

ENS:

CIÈNCIES AMBIENTALS

Cat_1. Saber - domini de la matèria (ítems 3 i 4)

Inclou el grau de confiança que té l'alumnat respecte del domini de la matèria que té el professor i dels coneixements que transmet a l'hora de donar una visió àmplia de la matèria.

Interval de les mitjanes	3. Presenta una visió àmplia de l'assignatura		4. Mostra un coneixement adequat de la matèria	
	freqüència	percentatge	freqüència	percentatge
(0 - 2,5)	0	0,00%	0	0,00%
(2,5 - 5)	1	2,78%	0	0,00%
(5 - 7,5)	24	66,67%	13	36,11%
(7,5 - 10)	11	30,56%	23	63,89%
Mitjana	MÍNIMA 4,83 MÀXIMA 9,62	GLOBAL 7,21	MÍNIMA 5,36 MÀXIMA 9,88	GLOBAL 7,84
Mitjana GLOBAL de la CATEGORIA			7,53	

Cat_2. Organització i planificació de l'actuació docent (ítems 1, 2 i 6)

Aquesta dimensió no avalua el Pla docent en si mateix (instrument a disposició de la comunitat universitària) sinó el que se'n deriva de l'aplicació a través de:

- La comunicació a l'alumnat, a l'inici del curs, del marc de referència del professor en relació amb els objectius, els criteris de l'organització i la seqüència de la matèria i el que s'espera de l'alumne i com serà avaluat.

- La capacitat de planificar adequadament el desenvolupament de l'assignatura i incloure-hi com a actitud important la flexibilitat o capacitat d'introduir canvis en el pla de curs inicial, de manera que es respecti el que és substancial a la matèria, segons la conjuntura del grup o altres situacions no previstes.

Interval de les mitjanes	1. A l'inici del curs ha explicat amb claredat els objectius, el programa de l'assignatura i els criteris d'avaluació		2. Planifica adequadament el desenvolupament de l'assignatura (sessions, activitats, ritme)		6. Mostra una actitud flexible introduint canvis raonables en el pla del curs, quan és necessari	
	freqüència	percentatge	freqüència	percentatge	freqüència	percentatge
(0 - 2,5)	0	0,00%	0	0,00%	0	0,00%
(2,5 - 5)	1	2,78%	4	11,11%	5	13,89%
(5 - 7,5)	27	75,00%	23	63,89%	24	66,67%
(7,5 - 10)	8	22,22%	9	25,00%	7	19,44%
Mitjana	MÍNIMA 4,82 MÀXIMA 9,40	GLOBAL 6,95	MÍNIMA 3,63 MÀXIMA 9,56	GLOBAL 6,69	MÍNIMA 2,83 MÀXIMA 9,56	GLOBAL 6,81
Mitjana GLOBAL de la CATEGORIA			6,81			

Cat_3. L'exposició docent (ítems 5 i 9)

Inclou dos aspectes implícits en l'actuació docent:

- La claredat de l'exposició, amb independència de la metodologia o del format de classe considerat (magistral, pràctiques, etc.)

- La motivació de l'alumnat o la capacitat de transmetre, a través de l'exposició docent, l'interès per l'assignatura.

Interval de les mitjanes	5. Transmet amb claredat els continguts de l'assignatura		9. La seva manera d'explicar aconsegueix motivar l'alumnat	
	freqüència	percentatge	freqüència	percentatge
(0 - 2,5)	0	0,00%	1	2,78%
(2,5 - 5)	6	16,67%	9	25,00%
(5 - 7,5)	16	44,44%	18	50,00%
(7,5 - 10)	14	38,89%	8	22,22%
Mitjana	MÍNIMA 2,83 MÀXIMA 9,56	GLOBAL 6,66	MÍNIMA 2,21 MÀXIMA 9,63	GLOBAL 6,07
Mitjana GLOBAL de la CATEGORIA			6,36	

Cat_4. Metodologia i ús de recursos en el procés d'ensenyament - aprenentatge (ítems 7, 8 i 10)

Suposa avaluar l'actuació del professor en relació amb:

- L'adequació de la metodologia o de les estratègies d'aprenentatge en el context de la classe o de la situació docent
- La capacitat d'orientar adequadament l'estudiant per desenvolupar les feines mitjançant diferents activitats i treballs
- La qualitat del material d'estudi i dels recursos aportats

7. La metodologia desenvolupada en l'assignatura ha estat adequada			8. El material d'estudi i de consulta proposat (bibliografia, documents, recursos didàctics, etc.) ha estat útil per a l'aprenentatge de l'assignatura			10. El tipus de treball realitzat (lectures, exercicis, estudis, pràctiques, etc.) ha contribuït a un bon aprenentatge de l'assignatura		
Interval de les mitjanes	freqüència	percentatge	freqüència	percentatge	freqüència	percentatge		
(0 - 2,5)	0	0,00%	0	0,00%	0	0,00%		
(2,5 - 5)	5	13,89%	3	8,33%	4	11,11%		
(5 - 7,5)	24	66,67%	27	75,00%	25	69,44%		
(7,5 - 10)	7	19,44%	6	16,67%	7	19,44%		
Mitjana	MÍNIMA 3,41 MÀXIMA 9,40	GLOBAL 6,51	MÍNIMA 3,94 MÀXIMA 9,08	GLOBAL 6,66	MÍNIMA 4,43 MÀXIMA 9,26	GLOBAL 6,61		
Mitjana GLOBAL de la CATEGORIA			6,59					

Cat_5. Actituds del professorat en la interacció amb els estudiants, tant en el context de grup classe com en l'atenció individualitzada (ítems 11,14 i 15)

Inclou els següents aspectes:

- Actitud de respecte i de receptivitat vers l'alumnat
- Implicació personal amb el progrés dels estudiants en el procés d'aprenentatge
- Capacitat de promoure un clima de classe participatiu

11. Fomenta, facilita i crea un bon clima de treball i participació a classe			14. Manté un bon clima de comunicació i relació amb els estudiants			15. Mostra interès perquè els alumnes aprenguin		
Interval de les mitjanes	freqüència	percentatge	freqüència	percentatge	freqüència	percentatge		
(0 - 2,5)	0	0,00%	0	0,00%	0	0,00%		
(2,5 - 5)	6	16,67%	2	5,56%	2	5,56%		
(5 - 7,5)	17	47,22%	18	50,00%	16	44,44%		
(7,5 - 10)	13	36,11%	16	44,44%	18	50,00%		
Mitjana	MÍNIMA 3,88 MÀXIMA 9,54	GLOBAL 6,80	MÍNIMA 4,02 MÀXIMA 9,72	GLOBAL 7,24	MÍNIMA 4,48 MÀXIMA 9,76	GLOBAL 7,36		
Mitjana GLOBAL de la CATEGORIA			7,13					

Cat_6. Avaluació dels aprenentatges (ítems 12 i 13)

Inclou els següents aspectes:

- Coherència de les demandes de treball en relació amb els crèdits de l'assignatura i del treball desenvolupat.
- Adequació dels criteris i dels procediments d'avaluació previstos a la naturalesa i al desenvolupament de la matèria

Cat_7. Satisfacció global (ítem 16)

Valoració global amb la qualitat de l'actuació docent del professorat

12. El volum de feina exigida és proporcional als crèdits de l'assignatura			13. El tipus d'avaluació previst (criteris i procediments) s'adequa a l'assignatura			16. En general, estic satisfet/a amb la qualitat del treball desenvolupat pel/per la professor/professora		
Interval de les mitjanes	freqüència	percentatge	freqüència	percentatge	freqüència	percentatge		
(0 - 2,5)	0	0,00%	0	0,00%	0	0,00%		
(2,5 - 5)	4	11,11%	0	0,00%	5	0,00%		
(5 - 7,5)	22	61,11%	24	66,67%	19	52,78%		
(7,5 - 10)	10	27,78%	12	33,33%	12	33,33%		
Mitjana	MÍNIMA 4,67 MÀXIMA 9,27	GLOBAL 6,65	MÍNIMA 5,21 MÀXIMA 9,10	GLOBAL 7,03	MÍNIMA 4,10 MÀXIMA 9,71	GLOBAL 6,85		
Mitjana GLOBAL de la CATEGORIA			6,84			6,85		

INFORME AGREGAT D'ENSENYAMENT

CIÈNCIES AMBIENTALS

El professorat que ha impartit docència en l'ensenyament de CIÈNCIES AMBIENTALS el 2n semestre del curs 2006-2007, està adscrit al/als departament/s de GEOGRAFIA FÍSICA I ANÀLISI GEOGRÀFICA REGIONAL - DRET ADMINISTRATIU I DRET PROCESSAL - TEORIA ECONÒMICA - BIOLOGIA ANIMAL - BIOLOGIA VEGETAL - MICROBIOLOGIA - ECOLOGIA - ESTADÍSTICA - FISIOLOGIA (BIOLOGIA) - GEOQUÍMICA, PETROLOGIA I PROSPECCIÓ GEOLÒGICA - FÍSICA APLICADA I ÒPTICA - QUÍMICA ANALÍTICA - ENGINYERIA QUÍMICA. Aquest professorat va estar seleccionat prèviament en la planificació tramesa a la IAP.

L'enquesta s'ha realitzat a 30 grups classe i s'han recollit 779 respostes sobre un potencial de 1320 respostes possibles (equivalents a la suma total dels estudiants matriculats en el conjunt dels grups participants), cosa que representa un 59,02 % de resposta vàlida.

S'han elaborat informes corresponents a l'actuació docent de 30 professors i professores, que han impartit 22 assignatures diferents. Quan el nombre de respostes rebudes ha estat inferior a 10, s'ha procedit a elaborar l'informe corresponent si es donaven simultàniament les condicions següents: una participació més gran o igual al 30 % dels estudiants matriculats, un error mostral més petit o igual al 0,30, i un nombre d'estudiants matriculats igual o superior a 5.

Descripció de l'informe

L'informe s'estructura en els apartats següents:

1. Síntesi dels principals resultats.
2. Informe de l'ensenyament. Similar al que presenta cadascun dels professors; inclou l'anàlisi descriptiva de les dades identificadores de l'alumnat participant, la taula d'estadístics descriptius, la taula de freqüències de les respostes, el gràfic de mitjanes i la distribució per intervals de les puntuacions mitjanes del professorat participant.
3. Agrupació dels ítems per categories. En aquest cas, els 16 ítems de l'enquesta s'han agrupat en 7 categories segons la definició especificada en el manual d'avaluació. L'agrupació ha estat la següent:
 - Saber - domini de la matèria (ítems 3 i 4)
 - Organització i planificació de l'actuació docent (ítems 1, 2 i 6)
 - L'exposició docent (ítems 5 i 9)
 - Metodologia i ús dels recursos en el procés d'ensenyament - aprenentatge (ítems 7, 8 i 10)
 - Actituds del professorat en la interacció amb els estudiants, tant en el context de grup classe com en l'atenció individualitzada (ítems 11, 14 i 15)
 - Avaluació dels aprenentatges (ítems 12 i 13)
 - Satisfacció global (ítem 16)

Es presenta, sobre cada categoria, la distribució de mitjanes en els intervals següents: (0 - 2,5), (2,5 - 5), (5 - 7,5) i (7,5 - 10) així com la mitjana màxima, la mitjana mínima i la mitjana global de la categoria.

1. Síntesi dels principals resultats

Caracterització de la mostra

Del total d'alumnat que ha participat en l'enquesta, un 66 % han estat dones. La mitjana d'edat se situa en els 20 anys, l'edat mínima és 17 anys i la màxima 41. Pel que fa a la situació laboral, un 33,38 % manifesta que treballa i un 9,62 % d'aquests ho fa en una jornada de més de 25 hores.

Respecte al tipus d'assignatura, un 73,43 % dels estudiants les ha cursat com a obligatòries i un 22,46 % les ha triat com a optatives. Tanmateix, s'han matriculat per primera vegada el 91,53 % dels estudiants i un 3,85 % ho ha fet dues o més vegades en la mateixa assignatura.

El 75,99 % dels estudiants afirma que ha assistit a classe molt sovint. Pel que fa a l'interès per l'assignatura, un 14,63 % manifesta que té un interès molt alt. Finalment, un 10,78 % considera que ha aprofundit molt en el contingut d'aquesta.

Valoració dels ítems

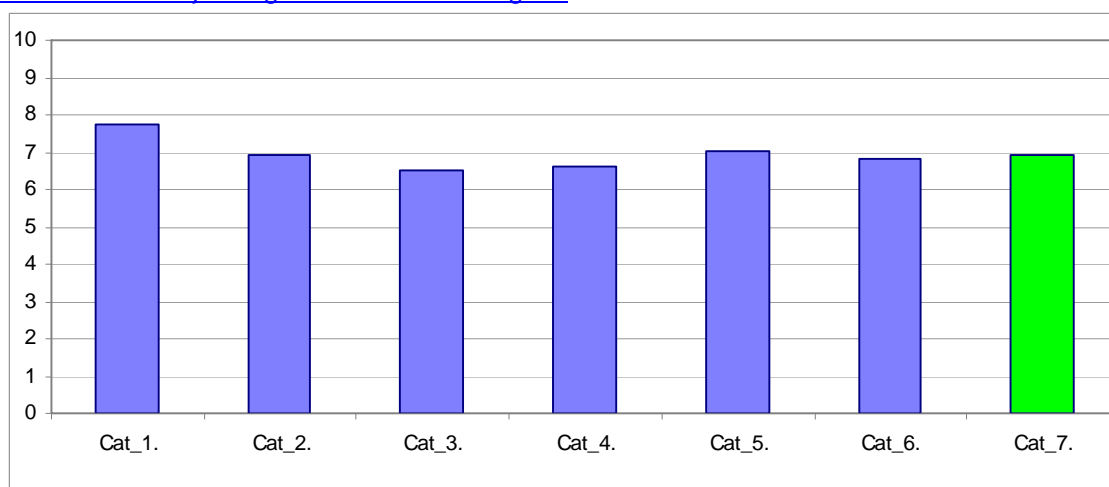
En una escala de valoració d'entre 0 i 10 (totalment en desacord - totalment d'acord), l'**ítem que s'ha valorat millor** ha estat l'**Ítem 4: "Mostra un coneixement adequat de la matèria"**, amb una mitjana de 8,10. Per contra, l'ítem amb una valoració més baixa ha estat l'**Ítem 9: "La seva manera d'explicar aconsegueix motivar l'alumnat"**, amb una mitjana de 6,14.

L'ítem de satisfacció global ("*En general, estic satisfet/a amb la qualitat del treball desenvolupat per/per la professor/professora*") presenta una mitjana de 6,92 amb una desviació de $\pm 2,10$ en el total de la mostra de l'ensenyament.

Taula resum de l'agrupació dels ítems per categories i gràfic de mitjanes

Cat_1. Saber - domini de la matèria (ítems 3 i 4)	7,73
Cat_2. Organització i planificació de l'actuació docent (ítems 1, 2 i 6)	6,90
Cat_3. L'exposició docent (ítems 5 i 9)	6,50
Cat_4. Metodologia i ús de recursos ... (ítems 7, 8 i 10)	6,62
Cat_5. Actituds en la interacció amb els estudiants ... (ítems 11, 14 i 15)	7,04
Cat_6. Avaluació dels aprenentatges (ítems 12 i 13)	6,83
Cat_7. Satisfacció global (ítem 16)	6,92

Gràfic de les mitjanes globals de cada categoria



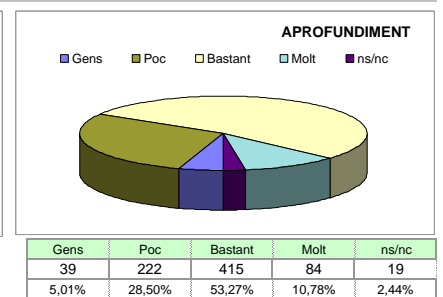
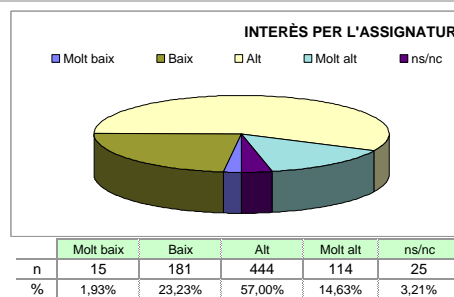
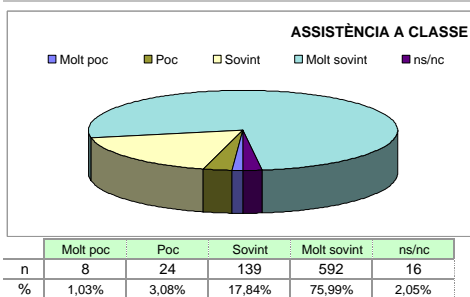
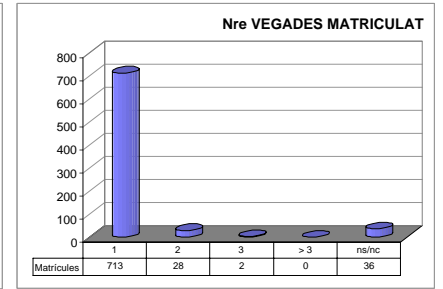
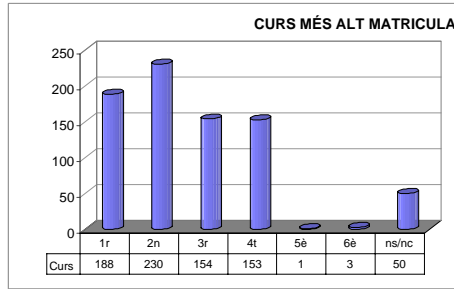
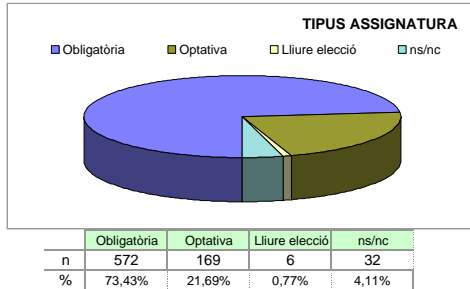
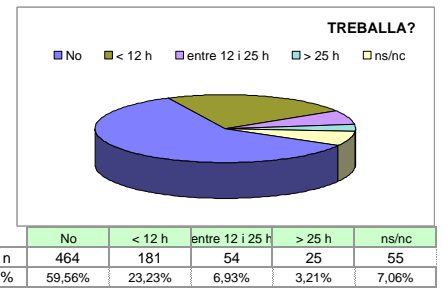
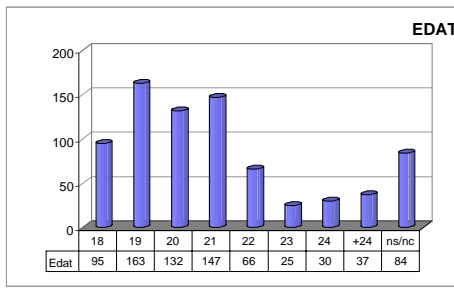
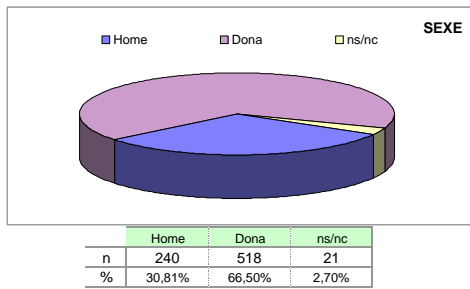
Grups participants
30

Curs 2006 - 2007
2n semestre

Alumnat matriculat en els grups participants: 1.320
Nombre total d'enquestes empenades: 779

Percentatge de resposta
59,02%

Anàlisi descriptiva de les dades identificadores de l'alumnat participant



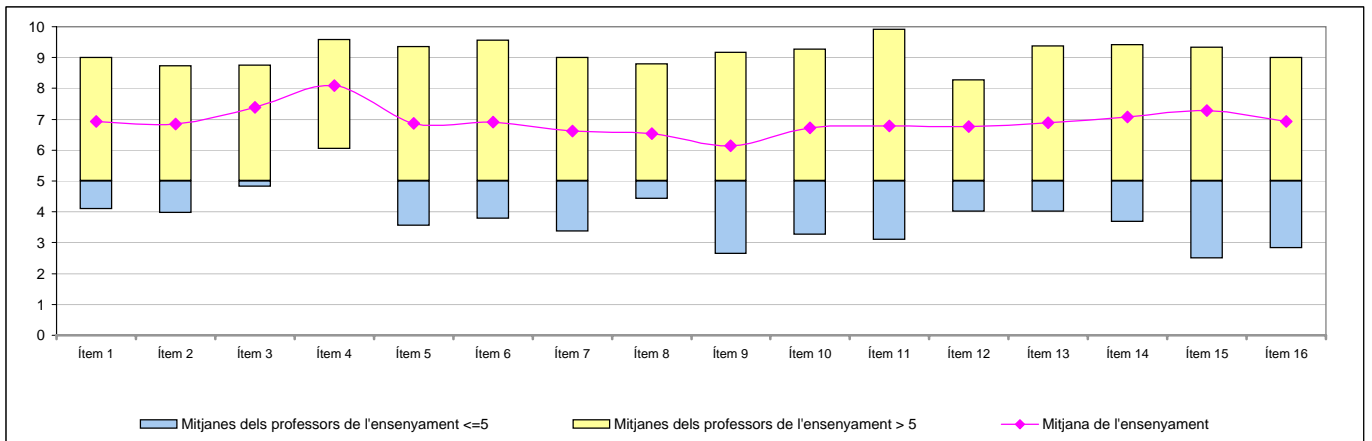
Taula d'estadístics descriptius

	respostes		ensenyament			
	nre.	%	mitjana	desviació	mínim	màxim
1 A l'inici del curs ha explicat amb claredat els objectius, el programa de l'assignatura i els criteris d'avaluació	739	94,9	6,93	1,91	0	10
2 Planifica adequadament el desenvolupament de l'assignatura (sessions, activitats, ritme)	744	95,5	6,85	1,92	0	10
3 Presenta una visió ampla de l'assignatura	758	97,3	7,38	1,66	0	10
4 Mostra un coneixement adequat de la matèria	732	94,0	8,10	1,50	1	10
5 Transmet amb claredat els continguts de l'assignatura	730	93,7	6,87	2,07	0	10
6 Mostra una actitud flexible introduint canvis raonables en el pla del curs, quan és necessari	708	90,9	6,91	1,74	0	10
7 La metodologia desenvolupada en l'assignatura ha estat adequada	716	91,9	6,62	2,02	0	10
8 El material d'estudi i de consulta proposat (bibliografia/documents/recursos didàctics, etc.) ha estat útil per a l'aprenentatge de l'assignatura	723	92,8	6,54	1,97	0	10
9 La seva manera d'explicar aconsegueix motivar l'alumnat	741	95,1	6,14	2,39	0	10
10 El tipus de treball realitzat (lectures, exercicis, estudis, pràctiques ...) ha contribuït a un bon aprenentatge de l'assignatura	724	92,9	6,72	2,09	0	10
11 Fomenta, facilita i crea un bon clima de treball i participació a classe	739	94,9	6,79	2,12	0	10
12 El volum de feina exigida és proporcional als crèdits de l'assignatura	720	92,4	6,77	1,92	0	10
13 El tipus d'avaluació previst (criteris i procediments) s'adequa a l'assignatura	708	90,9	6,89	1,88	0	10
14 Manté un bon clima de comunicació i relació amb els estudiants	680	87,3	7,08	2,08	0	10
15 Mostra interès perquè els alumnes aprenguin	713	91,5	7,28	2,09	0	10
16 En general, estic satisfet/a amb la qualitat del treball desenvolupat pel/per la professor/a	713	91,5	6,92	2,10	0	10

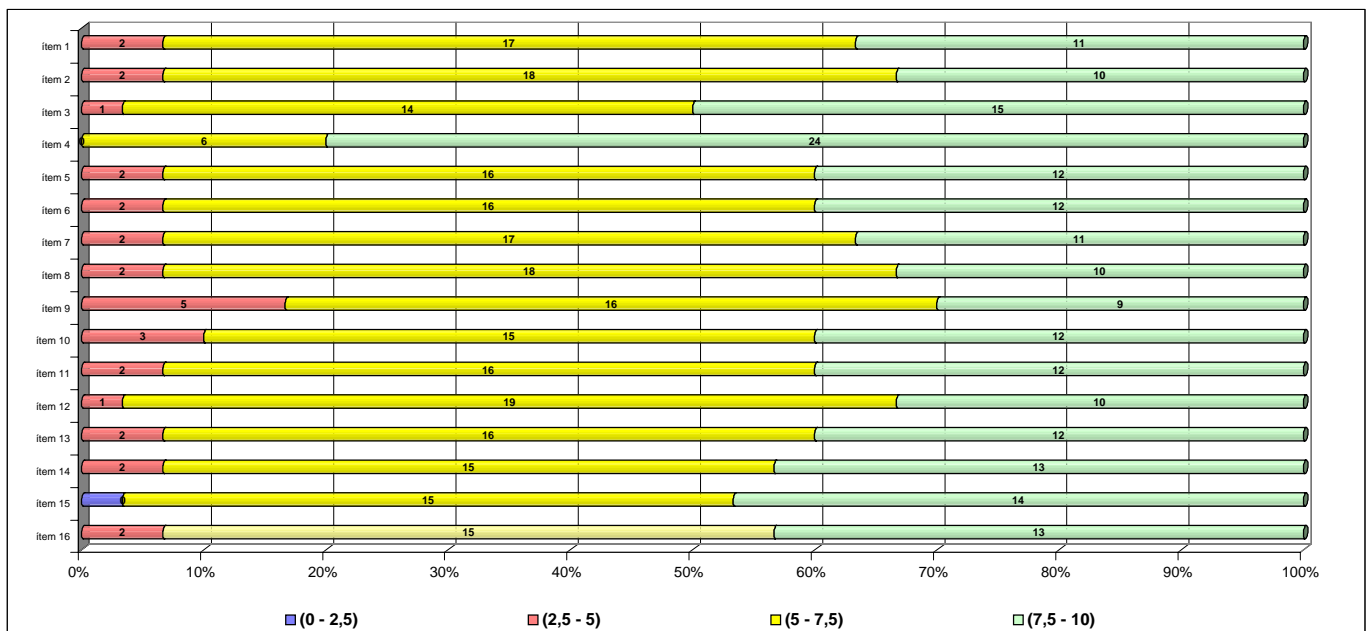
Taula de freqüències de les respostes (%)

	Escala de valoració											Mitjana	Desviació
	← Totalment en desacord					→ Totalment d'acord							
	0	1	2	3	4	5	6	7	8	9	10		
1 A l'inici del curs ha explicat amb claredat els objectius, el programa de l'assignatura i els criteris d'avaluació	n 8	3	12	17	30	74	113	165	179	95	43	6,93	1,91
	% 1,0	0,4	1,5	2,2	3,9	9,5	14,5	21,2	23,0	12,2	5,5		
2 Planifica adequadament el desenvolupament de l'assignatura (sessions, activitats, ritme)	n 5	6	21	18	27	70	103	193	173	94	34	6,85	1,92
	% 0,6	0,8	2,7	2,3	3,5	9,0	13,2	24,8	22,2	12,1	4,4		
3 Presenta una visió ampla de l'assignatura	n 1	3	6	13	15	46	110	174	194	139	57	7,38	1,66
	% 0,1	0,4	0,8	1,7	1,9	5,9	14,1	22,3	24,9	17,8	7,3		
4 Mostra un coneixement adequat de la matèria	n 0	1	3	7	4	33	37	126	191	213	117	8,10	1,50
	% ---	0,1	0,4	0,9	0,5	4,2	4,7	16,2	24,5	27,3	15,0		
5 Transmet amb claredat els continguts de l'assignatura	n 6	8	20	21	30	72	121	129	165	107	51	6,87	2,07
	% 0,8	1,0	2,6	2,7	3,9	9,2	15,5	16,6	21,2	13,7	6,5		
6 Mostra una actitud flexible introduint canvis raonables en el pla del curs, quan és necessari	n 3	5	9	17	19	74	108	194	178	67	34	6,91	1,74
	% 0,4	0,6	1,2	2,2	2,4	9,5	13,9	24,9	22,8	8,6	4,4		
7 La metodologia desenvolupada en l'assignatura ha estat adequada	n 8	16	14	17	34	75	118	182	147	75	30	6,62	2,02
	% 1,0	2,1	1,8	2,2	4,4	9,6	15,1	23,4	18,9	9,6	3,9		
8 El material d'estudi i de consulta proposat (bibliografia/documents/recursos didàctics, etc.) ha estat útil per a l'aprenentatge de l'assignatura	n 6	6	15	20	43	112	141	143	121	78	38	6,54	1,97
	% 0,8	0,8	1,9	2,6	5,5	14,4	18,1	18,4	15,5	10,0	4,9		
9 La seva manera d'explicar aconsegueix motivar l'alumnat	n 21	21	29	33	49	108	105	139	125	75	36	6,14	2,39
	% 2,7	2,7	3,7	4,2	6,3	13,9	13,5	17,8	16,0	9,6	4,6		
10 El tipus de treball realitzat (lectures, exercicis, estudis, pràctiques ...) ha contribuït a un bon aprenentatge de l'assignatura	n 8	5	22	26	35	75	124	142	142	103	42	6,72	2,09
	% 1,0	0,6	2,8	3,3	4,5	9,6	15,9	18,2	18,2	13,2	5,4		
11 Fomenta, facilita i crea un bon clima de treball i participació a classe	n 8	11	19	23	29	83	103	156	158	97	52	6,79	2,12
	% 1,0	1,4	2,4	3,0	3,7	10,7	13,2	20,0	20,3	12,5	6,7		
12 El volum de feina exigida és proporcional als crèdits de l'assignatura	n 7	6	14	19	36	72	106	180	164	88	28	6,77	1,92
	% 0,9	0,8	1,8	2,4	4,6	9,2	13,6	23,1	21,1	11,3	3,6		
13 El tipus d'avaluació previst (criteris i procediments) s'adequa a l'assignatura	n 5	5	15	15	24	72	109	183	155	85	40	6,89	1,88
	% 0,6	0,6	1,9	1,9	3,1	9,2	14,0	23,5	19,9	10,9	5,1		
14 Manté un bon clima de comunicació i relació amb els estudiants	n 5	11	15	15	14	74	89	131	147	117	62	7,08	2,08
	% 0,6	1,4	1,9	1,9	1,8	9,5	11,4	16,8	18,9	15,0	8,0		
15 Mostra interès perquè els alumnes aprenguin	n 9	12	8	11	20	60	79	127	168	147	72	7,28	2,09
	% 1,2	1,5	1,0	1,4	2,6	7,7	10,1	16,3	21,6	18,9	9,2		
16 En general, estic satisfet/a amb la qualitat del treball desenvolupat pel/per la professor/a	n 11	11	9	25	31	49	104	145	165	126	37	6,92	2,10
	% 1,4	1,4	1,2	3,2	4,0	6,3	13,4	18,6	21,2	16,2	4,7		

Gràfic de mitjanes: mitjana de l'ensenyament i mitjana mínima i màxima del professorat participant en l'enquesta



Distribució per intervals de les puntuacions mitjanes del professorat de l'ensenyament participant en l'enquesta



Agrupació dels ítems per categories

ENS:

CIÈNCIES AMBIENTALS

Cat_1. Saber - domini de la matèria (ítems 3 i 4)

Inclou el grau de confiança que té l'alumnat respecte del domini de la matèria que té el professor i dels coneixements que transmet a l'hora de donar una visió àmplia de la matèria.

Interval de les mitjanes	3. Presenta una visió àmplia de l'assignatura		4. Mostra un coneixement adequat de la matèria	
	freqüència	percentatge	freqüència	percentatge
(0 - 2,5)	0	0,00%	0	0,00%
(2,5 - 5)	1	3,33%	0	0,00%
(5 - 7,5)	14	46,67%	6	20,00%
(7,5 - 10)	15	50,00%	24	80,00%
Mitjana	MÍNIMA 4,81 MÀXIMA 8,75	GLOBAL 7,38	MÍNIMA 6,03 MÀXIMA 9,59	GLOBAL 8,10
Mitjana GLOBAL de la CATEGORIA			7,73	

Cat_2. Organització i planificació de l'actuació docent (ítems 1, 2 i 6)

Aquesta dimensió no avalua el Pla docent en si mateix (instrument a disposició de la comunitat universitària) sinó el que se'n deriva de l'aplicació a través de:

- La comunicació a l'alumnat, a l'inici del curs, del marc de referència del professor en relació amb els objectius, els criteris de l'organització i la seqüència de la matèria i el que s'espera de l'alumne i com serà avaluat.

- La capacitat de planificar adequadament el desenvolupament de l'assignatura i incloure-hi com a actitud important la flexibilitat o capacitat d'introduir canvis en el pla de curs inicial, de manera que es respecti el que és substancial a la matèria, segons la conjuntura del grup o altres situacions no previstes.

Interval de les mitjanes	1. A l'inici del curs ha explicat amb claredat els objectius, el programa de l'assignatura i els criteris d'avaluació		2. Planifica adequadament el desenvolupament de l'assignatura (sessions, activitats, ritme)		6. Mostra una actitud flexible introduint canvis raonables en el pla del curs, quan és necessari	
	freqüència	percentatge	freqüència	percentatge	freqüència	percentatge
(0 - 2,5)	0	0,00%	0	0,00%	0	0,00%
(2,5 - 5)	2	6,67%	2	6,67%	2	6,67%
(5 - 7,5)	17	56,67%	18	60,00%	17	56,67%
(7,5 - 10)	11	36,67%	10	33,33%	11	36,67%
Mitjana	MÍNIMA 4,09 MÀXIMA 9,00	GLOBAL 6,93	MÍNIMA 3,97 MÀXIMA 8,73	GLOBAL 6,85	MÍNIMA 3,55 MÀXIMA 9,36	GLOBAL 6,91
Mitjana GLOBAL de la CATEGORIA			6,90			

Cat_3. L'exposició docent (ítems 5 i 9)

Inclou dos aspectes implícits en l'actuació docent:

- La claredat de l'exposició, amb independència de la metodologia o del format de classe considerat (magistral, pràctiques, etc.)

- La motivació de l'alumnat o la capacitat de transmetre, a través de l'exposició docent, l'interès per l'assignatura.

Interval de les mitjanes	5. Transmet amb claredat els continguts de l'assignatura		9. La seva manera d'explicar aconsegueix motivar l'alumnat	
	freqüència	percentatge	freqüència	percentatge
(0 - 2,5)	0	0,00%	0	0,00%
(2,5 - 5)	2	6,67%	5	16,67%
(5 - 7,5)	16	53,33%	16	53,33%
(7,5 - 10)	12	40,00%	9	30,00%
Mitjana	MÍNIMA 3,55 MÀXIMA 9,36	GLOBAL 6,87	MÍNIMA 2,63 MÀXIMA 9,17	GLOBAL 6,14
Mitjana GLOBAL de la CATEGORIA			6,50	

Cat_4. Metodologia i ús de recursos en el procés d'ensenyament - aprenentatge (ítems 7, 8 i 10)

Suposa avaluar l'actuació del professor en relació amb:

- L'adequació de la metodologia o de les estratègies d'aprenentatge en el context de la classe o de la situació docent
- La capacitat d'orientar adequadament l'estudiant per desenvolupar les feines mitjançant diferents activitats i treballs
- La qualitat del material d'estudi i dels recursos aportats

7. La metodologia desenvolupada en l'assignatura ha estat adequada			8. El material d'estudi i de consulta proposat (bibliografia, documents, recursos didàctics, etc.) ha estat útil per a l'aprenentatge de l'assignatura			10. El tipus de treball realitzat (lectures, exercicis, estudis, pràctiques, etc.) ha contribuït a un bon aprenentatge de l'assignatura		
Intervals de les mitjanes	freqüència	percentatge	freqüència	percentatge	freqüència	percentatge		
(0 - 2,5)	0	0,00%	0	0,00%	0	0,00%		
(2,5 - 5)	2	6,67%	2	6,67%	3	10,00%		
(5 - 7,5)	17	56,67%	18	60,00%	15	50,00%		
(7,5 - 10)	11	36,67%	10	33,33%	12	40,00%		
Mitjana	MÍNIMA 3,37 MÀXIMA 9,00	GLOBAL 6,62	MÍNIMA 4,42 MÀXIMA 8,80	GLOBAL 6,54	MÍNIMA 3,26 MÀXIMA 9,27	GLOBAL 6,72		
Mitjana GLOBAL de la CATEGORIA			6,62					

Cat_5. Actituds del professorat en la interacció amb els estudiants, tant en el context de grup classe com en l'atenció individualitzada (ítems 11,14 i 15)

Inclou els següents aspectes:

- Actitud de respecte i de receptivitat vers l'alumnat
- Implicació personal amb el progrés dels estudiants en el procés d'aprenentatge
- Capacitat de promoure un clima de classe participatiu

11. Fomenta, facilita i crea un bon clima de treball i participació a classe			14. Manté un bon clima de comunicació i relació amb els estudiants			15. Mostra interès perquè els alumnes aprenguin		
Intervals de les mitjanes	freqüència	percentatge	freqüència	percentatge	freqüència	percentatge		
(0 - 2,5)	0	0,00%	0	0,00%	1	3,33%		
(2,5 - 5)	2	6,67%	2	6,67%	0	0,00%		
(5 - 7,5)	16	53,33%	15	50,00%	15	50,00%		
(7,5 - 10)	12	40,00%	13	43,33%	14	46,67%		
Mitjana	MÍNIMA 3,08 MÀXIMA 9,91	GLOBAL 6,79	MÍNIMA 3,67 MÀXIMA 9,42	GLOBAL 7,08	MÍNIMA 2,48 MÀXIMA 9,33	GLOBAL 7,28		
Mitjana GLOBAL de la CATEGORIA			7,04					

Cat_6. Avaluació dels aprenentatges (ítems 12 i 13)

Inclou els següents aspectes:

- Coherència de les demandes de treball en relació amb els crèdits de l'assignatura i del treball desenvolupat.
- Adequació dels criteris i dels procediments d'avaluació previstos a la naturalesa i al desenvolupament de la matèria

Cat_7. Satisfacció global (ítem 16)

Valoració global amb la qualitat de l'actuació docent del professorat

12. El volum de feina exigida és proporcional als crèdits de l'assignatura			13. El tipus d'avaluació previst (criteris i procediments) s'adequa a l'assignatura			16. En general, estic satisfet/a amb la qualitat del treball desenvolupat pel/per la professor/professora		
Intervals de les mitjanes	freqüència	percentatge	freqüència	percentatge	freqüència	percentatge		
(0 - 2,5)	0	0,00%	0	0,00%	0	0,00%		
(2,5 - 5)	1	3,33%	2	6,67%	2	0,00%		
(5 - 7,5)	19	63,33%	16	53,33%	15	50,00%		
(7,5 - 10)	10	33,33%	12	40,00%	13	43,33%		
Mitjana	MÍNIMA 4,00 MÀXIMA 8,29	GLOBAL 6,77	MÍNIMA 4,00 MÀXIMA 9,38	GLOBAL 6,89	MÍNIMA 2,81 MÀXIMA 9,00	GLOBAL 6,92		
Mitjana GLOBAL de la CATEGORIA			6,83			6,92		