

ADMINISTRACIÓ I DIRECCIÓ D'EMPRESES

1r semestre

2n semestre

INFORME AGREGAT D'ENSENYAMENT

ADMINISTRACIÓ I DIRECCIÓ D'EMPRESES

El professorat que ha impartit docència en l'ensenyament d'ADMINISTRACIÓ I DIRECCIÓ D'EMPRESES el 1r semestre del curs 2006 - 2007, està adscrit al/als departament/s de DRET CIVIL - DRET MERCANTIL, DRET DEL TREBALL I DE LA SEGURETAT SOCIAL - DRET CONSTITUCIONAL I CIÈNCIA POLÍTICA - DRET I ECONOMIA INTERNACIONALS - HISTÒRIA I INSTITUCIONS ECONÒMIQUES - TEORIA ECONÒMICA - POLÍTICA ECONÒMICA I ESTRUCTURA ECONÒMICA MUNDIAL - MATEMÀTICA ECONÒMICA, FINANCERA I ACTUARIAL - COMPTABILITAT - ECONOMIA I ORGANITZACIÓ D'EMPRESES - ECONOMETRIA, ESTADÍSTICA I ECONOMIA ESPANYOLA - TEORIA SOCIOLÒGICA, FILOSOFIA DEL DRET I METODOLOGIA DE LES C. SOCIALS - ECONOMIA POLÍTICA I HISENDA PÚBLICA. Aquest professorat va estar seleccionat prèviament en la planificació tramesa a la IAP.

L'enquesta s'ha realitzat a 125 grups classe i s'han recollit 4968 respostes sobre un potencial de 15021 respostes possibles (equivalents a la suma total dels estudiants matriculats en el conjunt dels grups participants), cosa que representa un 33,07 % de resposta vàlida.

S'han elaborat informes corresponents a l'actuació docent de 106 professors i professores, que han impartit 44 assignatures diferents. Quan el nombre de respostes rebudes ha estat inferior a 10, s'ha procedit a elaborar l'informe corresponent si es donaven simultàniament les condicions següents: una participació més gran o igual al 30 % dels estudiants matriculats, un error mostral més petit o igual al 0,30, i un nombre d'estudiants matriculats igual o superior a 5.

Descripció de l'informe

L'informe s'estructura en els apartats següents:

1. Síntesi dels principals resultats.
2. Informe de l'ensenyament. Similar al que presenta cadascun dels professors; inclou l'anàlisi descriptiva de les dades identificadores de l'alumnat participant, la taula d'estadístics descriptius, la taula de freqüències de les respostes, el gràfic de mitjanes i la distribució per intervals de les puntuacions mitjanes del professorat participant.
3. Agrupació dels ítems per categories. En aquest cas, els 16 ítems de l'enquesta s'han agrupat en 7 categories segons la definició especificada en el manual d'avaluació. L'agrupació ha estat la següent:
 - Saber - domini de la matèria (ítems 3 i 4)
 - Organització i planificació de l'actuació docent (ítems 1, 2 i 6)
 - L'exposició docent (ítems 5 i 9)
 - Metodologia i ús dels recursos en el procés d'ensenyament - aprenentatge (ítems 7, 8 i 10)
 - Actituds del professorat en la interacció amb els estudiants, tant en el context de grup classe com en l'atenció individualitzada (ítems 11, 14 i 15)
 - Avaluació dels aprenentatges (ítems 12 i 13)
 - Satisfacció global (ítem 16)

Es presenta, sobre cada categoria, la distribució de mitjanes en els intervals següents: (0 - 2,5), (2,5 - 5), (5 - 7,5) i (7,5 - 10) així com la mitjana màxima, la mitjana mínima i la mitjana global de la categoria.

1. Síntesi dels principals resultats

Caracterització de la mostra

Del total d'alumnat que ha participat en l'enquesta, un 61 % han estat dones. La mitjana d'edat se situa en els 20 anys, l'edat mínima és 17 anys i la màxima 52. Pel que fa a la situació laboral, un 42,37 % manifesta que treballa i un 33,25 % d'aquests ho fa en una jornada de més de 25 hores.

Respecte al tipus d'assignatura, un 79,23 % dels estudiants les ha cursat com a obligatòries i un 17,33 % les ha triat com a optatives. Tanmateix, s'han matriculat per primera vegada el 82,47 % dels estudiants i un 14,39 % ho ha fet dues o més vegades en la mateixa assignatura.

El 79,39 % dels estudiants afirma que ha assistit a classe molt sovint. Pel que fa a l'interès per l'assignatura, un 18,56 % manifesta que té un interès molt alt. Finalment, un 14,21 % considera que ha aprofundit molt en el contingut d'aquesta.

Valoració dels ítems

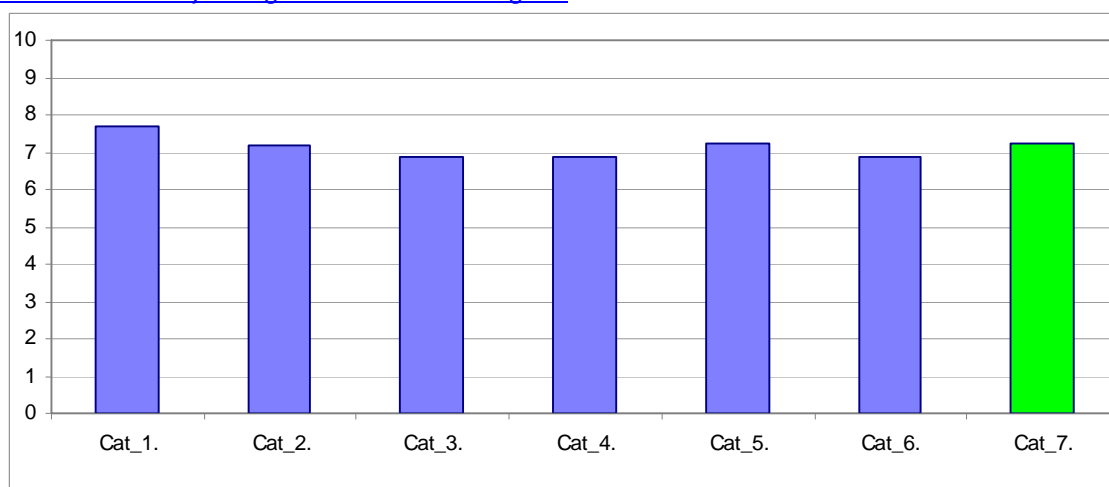
En una escala de valoració d'entre 0 i 10 (totalment en desacord - totalment d'acord), l'**ítem que s'ha valorat millor** ha estat l'**Ítem 4: "Mostra un coneixement adequat de la matèria"**, amb una mitjana de 8,06. Per contra, l'ítem amb una valoració més baixa ha estat l'**Ítem 9: "La seva manera d'explicar aconsegueix motivar l'alumnat"**, amb una mitjana de 6,63.

L'ítem de satisfacció global ("*En general, estic satisfet/a amb la qualitat del treball desenvolupat per/per la professor/professora*") presenta una mitjana de 7,22 amb una desviació de $\pm 2,44$ en el total de la mostra de l'ensenyament.

Taula resum de l'agrupació dels ítems per categories i gràfic de mitjanes

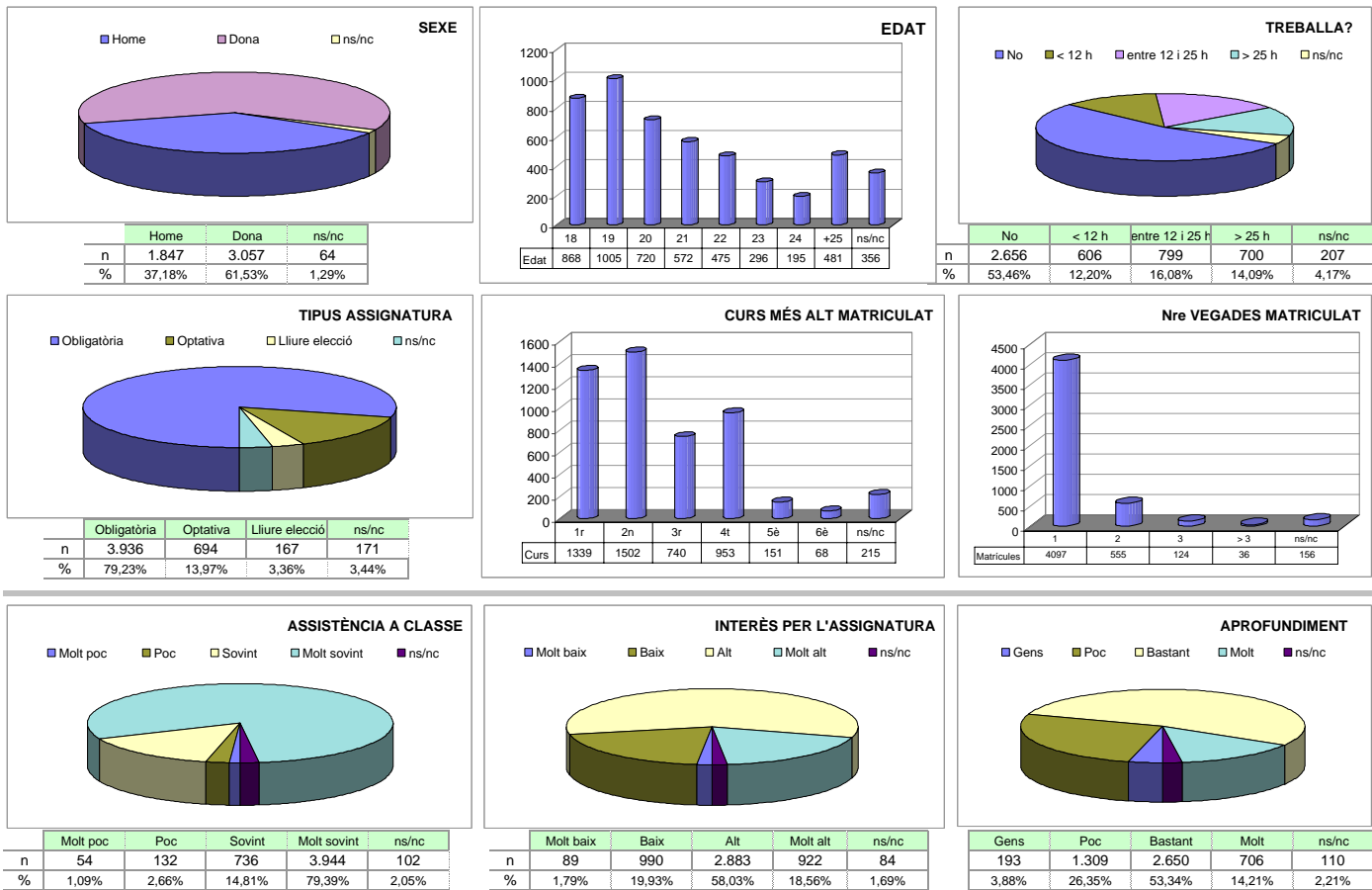
Cat_1. Saber - domini de la matèria (ítems 3 i 4)	7,71
Cat_2. Organització i planificació de l'actuació docent (ítems 1, 2 i 6)	7,16
Cat_3. L'exposició docent (ítems 5 i 9)	6,87
Cat_4. Metodologia i ús de recursos ... (ítems 7, 8 i 10)	6,89
Cat_5. Actituds en la interacció amb els estudiants ... (ítems 11, 14 i 15)	7,22
Cat_6. Avaluació dels aprenentatges (ítems 12 i 13)	6,85
Cat_7. Satisfacció global (ítem 16)	7,22

Gràfic de les mitjanes globals de cada categoria



Grups participants 125	Curs 2006 - 2007 1r semestre	Alumnat matriculat en els grups participants: 15.021 Nombre total d'enquestes empenades: 4.968	Percentatge de resposta 33,07%
----------------------------------	----------------------------------------	---------------------------------------------------------------------------------------------------	------------------------------------------

Anàlisi descriptiva de les dades identificadores de l'alumnat participant



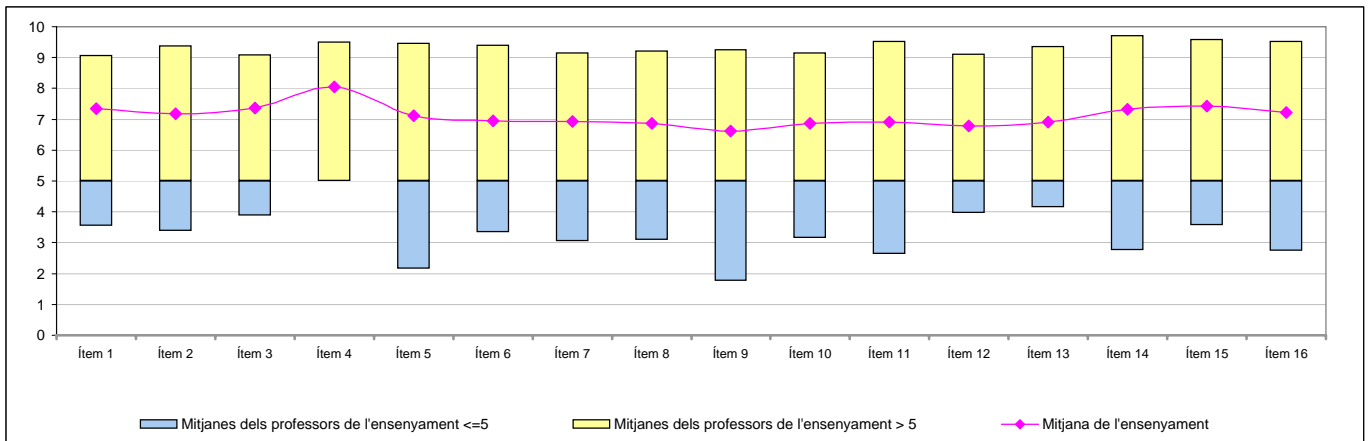
Taula d'estadístics descriptius

	respostes		ensenyament			
	nre.	%	mitjana	desviació	mínim	màxim
1 A l'inici del curs ha explicat amb claredat els objectius, el programa de l'assignatura i els criteris d'avaluació	4.911	98,9	7,35	2,07	0	10
2 Planifica adequadament el desenvolupament de l'assignatura (sessions, activitats, ritme)	4.931	99,3	7,18	2,17	0	10
3 Presenta una visió ampla de l'assignatura	4.916	99,0	7,36	2,02	0	10
4 Mostra un coneixement adequat de la matèria	4.909	98,8	8,06	1,89	0	10
5 Transmet amb claredat els continguts de l'assignatura	4.892	98,5	7,12	2,47	0	10
6 Mostra una actitud flexible introduint canvis raonables en el pla del curs, quan és necessari	4.890	98,4	6,95	2,23	0	10
7 La metodologia desenvolupada en l'assignatura ha estat adequada	4.908	98,8	6,93	2,35	0	10
8 El material d'estudi i de consulta proposat (bibliografia/documents/recursos didàctics, etc.) ha estat útil per a l'aprenentatge de l'assignatura	4.883	98,3	6,87	2,32	0	10
9 La seva manera d'explicar aconsegueix motivar l'alumnat	4.897	98,6	6,63	2,76	0	10
10 El tipus de treball realitzat (lectures, exercicis, estudis, pràctiques ...) ha contribuït a un bon aprenentatge de l'assignatura	4.903	98,7	6,86	2,38	0	10
11 Fomenta, facilita i crea un bon clima de treball i participació a classe	4.901	98,7	6,91	2,50	0	10
12 El volum de feina exigida és proporcional als crèdits de l'assignatura	4.879	98,2	6,79	2,25	0	10
13 El tipus d'avaluació previst (criteris i procediments) s'adequa a l'assignatura	4.895	98,5	6,92	2,24	0	10
14 Manté un bon clima de comunicació i relació amb els estudiants	4.902	98,7	7,32	2,45	0	10
15 Mostra interès perquè els alumnes aprenguin	4.907	98,8	7,43	2,36	0	10
16 En general, estic satisfet/a amb la qualitat del treball desenvolupat pel/per la professor/a	4.900	98,6	7,22	2,44	0	10

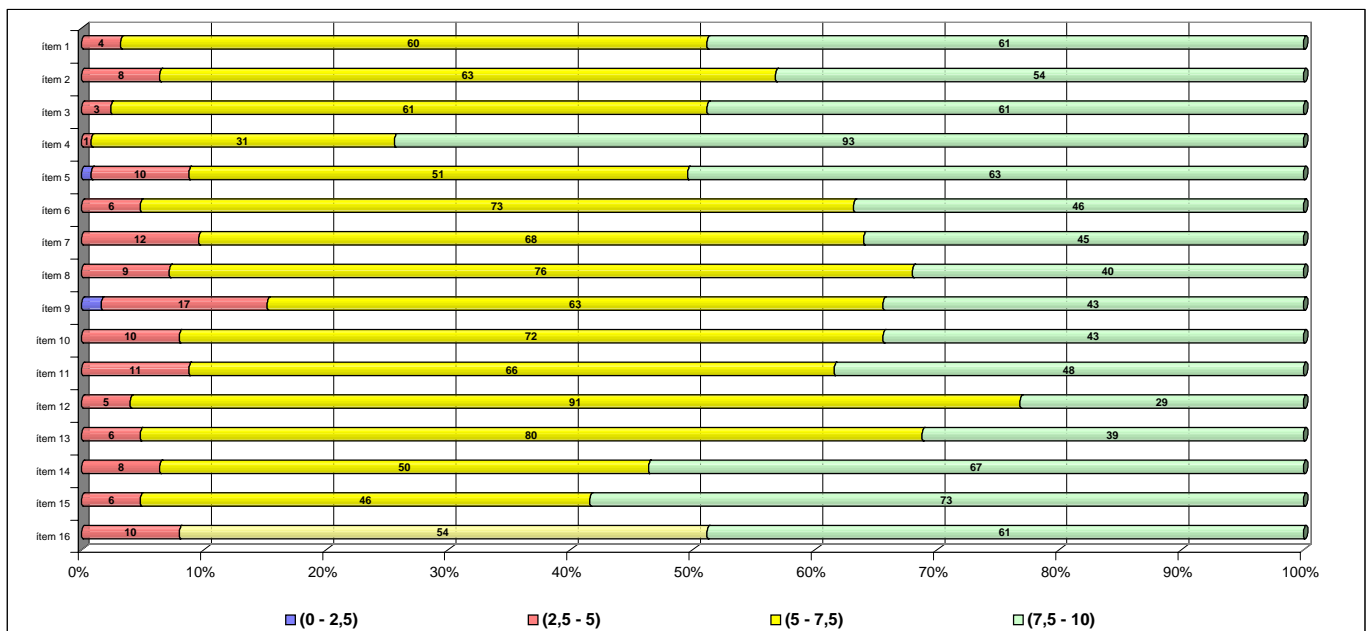
Taula de freqüències de les respostes (%)

	Escala de valoració											Mitjana	Desviació
	← Totalment en desacord					→ Totalment d'acord							
	0	1	2	3	4	5	6	7	8	9	10		
1 A l'inici del curs ha explicat amb claredat els objectius, el programa de l'assignatura i els criteris d'avaluació	n 51	54	69	73	132	427	564	975	1021	810	735	7,35	2,07
	% 1,0	1,1	1,4	1,5	2,7	8,6	11,4	19,6	20,6	16,3	14,8		
2 Planifica adequadament el desenvolupament de l'assignatura (sessions, activitats, ritme)	n 65	68	81	134	168	403	564	932	1068	840	608	7,18	2,17
	% 1,3	1,4	1,6	2,7	3,4	8,1	11,4	18,8	21,5	16,9	12,2		
3 Presenta una visió ampla de l'assignatura	n 54	38	68	88	145	364	567	947	1083	960	602	7,36	2,02
	% 1,1	0,8	1,4	1,8	2,9	7,3	11,4	19,1	21,8	19,3	12,1		
4 Mostra un coneixement adequat de la matèria	n 34	26	39	53	91	215	353	642	1027	1257	1172	8,06	1,89
	% 0,7	0,5	0,8	1,1	1,8	4,3	7,1	12,9	20,7	25,3	23,6		
5 Transmet amb claredat els continguts de l'assignatura	n 134	101	112	142	166	356	523	717	984	964	693	7,12	2,47
	% 2,7	2,0	2,3	2,9	3,3	7,2	10,5	14,4	19,8	19,4	13,9		
6 Mostra una actitud flexible introduint canvis raonables en el pla del curs, quan és necessari	n 88	77	94	120	203	506	606	939	976	800	481	6,95	2,23
	% 1,8	1,5	1,9	2,4	4,1	10,2	12,2	18,9	19,6	16,1	9,7		
7 La metodologia desenvolupada en l'assignatura ha estat adequada	n 108	93	121	160	186	416	595	865	1013	849	502	6,93	2,35
	% 2,2	1,9	2,4	3,2	3,7	8,4	12,0	17,4	20,4	17,1	10,1		
8 El material d'estudi i de consulta proposat (bibliografia/documents/recursos didàctics, etc.) ha estat útil per a l'aprenentatge de l'assignatura	n 107	75	119	158	203	501	621	836	967	814	482	6,87	2,32
	% 2,2	1,5	2,4	3,2	4,1	10,1	12,5	16,8	19,5	16,4	9,7		
9 La seva manera d'explicar aconsegueix motivar l'alumnat	n 256	122	147	200	234	435	514	729	859	746	655	6,63	2,76
	% 5,2	2,5	3,0	4,0	4,7	8,8	10,3	14,7	17,3	15,0	13,2		
10 El tipus de treball realitzat (lectures, exercicis, estudis, pràctiques ...) ha contribuït a un bon aprenentatge de l'assignatura	n 102	93	130	164	234	480	588	821	960	798	533	6,86	2,38
	% 2,1	1,9	2,6	3,3	4,7	9,7	11,8	16,5	19,3	16,1	10,7		
11 Fomenta, facilita i crea un bon clima de treball i participació a classe	n 137	111	131	179	183	429	558	728	975	859	611	6,91	2,50
	% 2,8	2,2	2,6	3,6	3,7	8,6	11,2	14,7	19,6	17,3	12,3		
12 El volum de feina exigida és proporcional als crèdits de l'assignatura	n 95	57	124	161	240	520	658	926	961	706	431	6,79	2,25
	% 1,9	1,1	2,5	3,2	4,8	10,5	13,2	18,6	19,3	14,2	8,7		
13 El tipus d'avaluació previst (criteris i procediments) s'adequa a l'assignatura	n 94	58	115	133	214	505	606	915	1046	716	493	6,92	2,24
	% 1,9	1,2	2,3	2,7	4,3	10,2	12,2	18,4	21,1	14,4	9,9		
14 Manté un bon clima de comunicació i relació amb els estudiants	n 128	74	111	116	178	352	421	708	929	1020	865	7,32	2,45
	% 2,6	1,5	2,2	2,3	3,6	7,1	8,5	14,3	18,7	20,5	17,4		
15 Mostra interès perquè els alumnes aprenguin	n 104	77	92	90	171	347	426	710	944	1051	895	7,43	2,36
	% 2,1	1,5	1,9	1,8	3,4	7,0	8,6	14,3	19,0	21,2	18,0		
16 En general, estic satisfet/a amb la qualitat del treball desenvolupat pel/per la professor/a	n 108	89	129	135	180	362	461	734	923	979	800	7,22	2,44
	% 2,2	1,8	2,6	2,7	3,6	7,3	9,3	14,8	18,6	19,7	16,1		

Gràfic de mitjanes: mitjana de l'ensenyament i mitjana mínima i màxima del professorat participant en l'enquesta



Distribució per intervals de les puntuacions mitjanes del professorat de l'ensenyament participant en l'enquesta



Agrupació dels ítems per categories

ENS:

ADMINISTRACIÓ I DIRECCIÓ D'EMPRESES

Cat_1. Saber - domini de la matèria (ítems 3 i 4)

Inclou el grau de confiança que té l'alumnat respecte del domini de la matèria que té el professor i dels coneixements que transmet a l'hora de donar una visió àmplia de la matèria.

Interval de les mitjanes	3. Presenta una visió àmplia de l'assignatura		4. Mostra un coneixement adequat de la matèria	
	freqüència	percentatge	freqüència	percentatge
(0 - 2,5)	0	0,00%	0	0,00%
(2,5 - 5)	3	2,40%	1	0,80%
(5 - 7,5)	61	48,80%	31	24,80%
(7,5 - 10)	61	48,80%	93	74,40%
Mitjana	MÍNIMA 3,87 MÀXIMA 9,08	GLOBAL 7,36	MÍNIMA 5,00 MÀXIMA 9,50	GLOBAL 8,06
Mitjana GLOBAL de la CATEGORIA			7,71	

Cat_2. Organització i planificació de l'actuació docent (ítems 1, 2 i 6)

Aquesta dimensió no avalua el Pla docent en si mateix (instrument a disposició de la comunitat universitària) sinó el que se'n deriva de l'aplicació a través de:

- La comunicació a l'alumnat, a l'inici del curs, del marc de referència del professor en relació amb els objectius, els criteris de l'organització i la seqüència de la matèria i el que s'espera de l'alumne i com serà avaluat.

- La capacitat de planificar adequadament el desenvolupament de l'assignatura i incloure-hi com a actitud important la flexibilitat o capacitat d'introduir canvis en el pla de curs inicial, de manera que es respecti el que és substancial a la matèria, segons la conjuntura del grup o altres situacions no previstes.

Interval de les mitjanes	1. A l'inici del curs ha explicat amb claredat els objectius, el programa de l'assignatura i els criteris d'avaluació		2. Planifica adequadament el desenvolupament de l'assignatura (sessions, activitats, ritme)		6. Mostra una actitud flexible introduint canvis raonables en el pla del curs, quan és necessari	
	freqüència	percentatge	freqüència	percentatge	freqüència	percentatge
(0 - 2,5)	0	0,00%	0	0,00%	0	0,00%
(2,5 - 5)	4	3,20%	8	6,40%	12	9,60%
(5 - 7,5)	60	48,00%	63	50,40%	68	54,40%
(7,5 - 10)	61	48,80%	54	43,20%	45	36,00%
Mitjana	MÍNIMA 3,54 MÀXIMA 9,06	GLOBAL 7,35	MÍNIMA 3,38 MÀXIMA 9,37	GLOBAL 7,18	MÍNIMA 2,16 MÀXIMA 9,46	GLOBAL 6,95
Mitjana GLOBAL de la CATEGORIA			7,16			

Cat_3. L'exposició docent (ítems 5 i 9)

Inclou dos aspectes implícits en l'actuació docent:

- La claredat de l'exposició, amb independència de la metodologia o del format de classe considerat (magistral, pràctiques, etc.)

- La motivació de l'alumnat o la capacitat de transmetre, a través de l'exposició docent, l'interès per l'assignatura.

Interval de les mitjanes	5. Transmet amb claredat els continguts de l'assignatura		9. La seva manera d'explicar aconsegueix motivar l'alumnat	
	freqüència	percentatge	freqüència	percentatge
(0 - 2,5)	1	0,80%	2	1,60%
(2,5 - 5)	10	8,00%	17	13,60%
(5 - 7,5)	51	40,80%	63	50,40%
(7,5 - 10)	63	50,40%	43	34,40%
Mitjana	MÍNIMA 2,16 MÀXIMA 9,46	GLOBAL 7,12	MÍNIMA 1,77 MÀXIMA 9,26	GLOBAL 6,63
Mitjana GLOBAL de la CATEGORIA			6,87	

Cat_4. Metodologia i ús de recursos en el procés d'ensenyament - aprenentatge (ítems 7, 8 i 10)

Suposa avaluar l'actuació del professor en relació amb:

- L'adequació de la metodologia o de les estratègies d'aprenentatge en el context de la classe o de la situació docent
- La capacitat d'orientar adequadament l'estudiant per desenvolupar les feines mitjançant diferents activitats i treballs
- La qualitat del material d'estudi i dels recursos aportats

7. La metodologia desenvolupada en l'assignatura ha estat adequada			8. El material d'estudi i de consulta proposat (bibliografia, documents, recursos didàctics, etc.) ha estat útil per a l'aprenentatge de l'assignatura			10. El tipus de treball realitzat (lectures, exercicis, estudis, pràctiques, etc.) ha contribuït a un bon aprenentatge de l'assignatura		
Intervals de les mitjanes	freqüència	percentatge	freqüència	percentatge	freqüència	percentatge		
(0 - 2,5)	0	0,00%	0	0,00%	0	0,00%		
(2,5 - 5)	12	9,60%	9	7,20%	10	8,00%		
(5 - 7,5)	68	54,40%	76	60,80%	72	57,60%		
(7,5 - 10)	45	36,00%	40	32,00%	43	34,40%		
Mitjana	MÍNIMA 3,05 MÀXIMA 9,14	GLOBAL 6,93	MÍNIMA 3,09 MÀXIMA 9,21	GLOBAL 6,87	MÍNIMA 3,15 MÀXIMA 9,15	GLOBAL 6,86		
Mitjana GLOBAL de la CATEGORIA			6,89					

Cat_5. Actituds del professorat en la interacció amb els estudiants, tant en el context de grup classe com en l'atenció individualitzada (ítems 11,14 i 15)

Inclou els següents aspectes:

- Actitud de respecte i de receptivitat vers l'alumnat
- Implicació personal amb el progrés dels estudiants en el procés d'aprenentatge
- Capacitat de promoure un clima de classe participatiu

11. Fomenta, facilita i crea un bon clima de treball i participació a classe			14. Manté un bon clima de comunicació i relació amb els estudiants			15. Mostra interès perquè els alumnes aprenguin		
Intervals de les mitjanes	freqüència	percentatge	freqüència	percentatge	freqüència	percentatge		
(0 - 2,5)	0	0,00%	0	0,00%	0	0,00%		
(2,5 - 5)	11	8,80%	8	6,40%	6	4,80%		
(5 - 7,5)	66	52,80%	50	40,00%	46	36,80%		
(7,5 - 10)	48	38,40%	67	53,60%	73	58,40%		
Mitjana	MÍNIMA 2,64 MÀXIMA 9,51	GLOBAL 6,91	MÍNIMA 2,77 MÀXIMA 9,70	GLOBAL 7,32	MÍNIMA 3,58 MÀXIMA 9,58	GLOBAL 7,43		
Mitjana GLOBAL de la CATEGORIA			7,22					

Cat_6. Avaluació dels aprenentatges (ítems 12 i 13)

Inclou els següents aspectes:

- Coherència de les demandes de treball en relació amb els crèdits de l'assignatura i del treball desenvolupat.
- Adequació dels criteris i dels procediments d'avaluació previstos a la naturalesa i al desenvolupament de la matèria

Cat_7. Satisfacció global (ítem 16)

Valoració global amb la qualitat de l'actuació docent del professorat

12. El volum de feina exigida és proporcional als crèdits de l'assignatura			13. El tipus d'avaluació previst (criteris i procediments) s'adequa a l'assignatura			16. En general, estic satisfet/a amb la qualitat del treball desenvolupat pel/per la professor/professora		
Intervals de les mitjanes	freqüència	percentatge	freqüència	percentatge	freqüència	percentatge		
(0 - 2,5)	0	0,00%	0	0,00%	0	0,00%		
(2,5 - 5)	5	4,00%	6	4,80%	10	0,00%		
(5 - 7,5)	91	72,80%	80	64,00%	54	43,20%		
(7,5 - 10)	29	23,20%	39	31,20%	61	48,80%		
Mitjana	MÍNIMA 3,96 MÀXIMA 9,10	GLOBAL 6,79	MÍNIMA 4,16 MÀXIMA 9,35	GLOBAL 6,92	MÍNIMA 2,73 MÀXIMA 9,51	GLOBAL 7,22		
Mitjana GLOBAL de la CATEGORIA			6,85			7,22		

INFORME AGREGAT D'ENSENYAMENT

ADMINISTRACIÓ I DIRECCIÓ D'EMPRESES

El professorat que ha impartit docència en l'ensenyament d'ADMINISTRACIÓ I DIRECCIÓ D'EMPRESES el 2n semestre del curs 2006-2007, està adscrit al/als departament/s de DRET ADMINISTRATIU I DRET PROCESSAL - DRET MERCANTIL, DRET DEL TREBALL I DE LA SEGURETAT SOCIAL - DRET CONSTITUCIONAL I CIÈNCIA POLÍTICA - DRET I ECONOMIA INTERNACIONALS - HISTÒRIA I INSTITUCIONS ECONÒMIQUES - TEORIA ECONÒMICA - POLÍTICA ECONÒMICA I ESTRUCTURA ECONÒMICA MUNDIAL - MATEMÀTICA ECONÒMICA, FINANCERA I ACTUARIAL - COMPTABILITAT - ECONOMIA I ORGANITZACIÓ D'EMPRESES - ECONOMETRIA, ESTADÍSTICA I ECONOMIA ESPANYOLA - TEORIA SOCIOLÒGICA, FILOSOFIA DEL DRET I METODOLOGIA DE LES C. SOCIALS - ECONOMIA POLÍTICA I HISENDA PÚBLICA. Aquest professorat va estar seleccionat prèviament en la planificació tramesa a la IAP.

L'enquesta s'ha realitzat a 117 grups classe i s'han recollit 3728 respostes sobre un potencial de 14441 respostes possibles (equivalents a la suma total dels estudiants matriculats en el conjunt dels grups participants), cosa que representa un 25,82 % de resposta vàlida.

S'han elaborat informes corresponents a l'actuació docent de 94 professors i professores, que han impartit 49 assignatures diferents. Quan el nombre de respostes rebudes ha estat inferior a 10, s'ha procedit a elaborar l'informe corresponent si es donaven simultàniament les condicions següents: una participació més gran o igual al 30 % dels estudiants matriculats, un error mostral més petit o igual al 0,30, i un nombre d'estudiants matriculats igual o superior a 5.

Descripció de l'informe

L'informe s'estructura en els apartats següents:

1. Síntesi dels principals resultats.
2. Informe de l'ensenyament. Similar al que presenta cadascun dels professors; inclou l'anàlisi descriptiva de les dades identificadores de l'alumnat participant, la taula d'estadístics descriptius, la taula de freqüències de les respostes, el gràfic de mitjanes i la distribució per intervals de les puntuacions mitjanes del professorat participant.
3. Agrupació dels ítems per categories. En aquest cas, els 16 ítems de l'enquesta s'han agrupat en 7 categories segons la definició especificada en el manual d'avaluació. L'agrupació ha estat la següent:
 - Saber - domini de la matèria (ítems 3 i 4)
 - Organització i planificació de l'actuació docent (ítems 1, 2 i 6)
 - L'exposició docent (ítems 5 i 9)
 - Metodologia i ús dels recursos en el procés d'ensenyament - aprenentatge (ítems 7, 8 i 10)
 - Actituds del professorat en la interacció amb els estudiants, tant en el context de grup classe com en l'atenció individualitzada (ítems 11, 14 i 15)
 - Avaluació dels aprenentatges (ítems 12 i 13)
 - Satisfacció global (ítem 16)

Es presenta, sobre cada categoria, la distribució de mitjanes en els intervals següents: (0 - 2,5), (2,5 - 5), (5 - 7,5) i (7,5 - 10) així com la mitjana màxima, la mitjana mínima i la mitjana global de la categoria.

1. Síntesi dels principals resultats

[Caracterització de la mostra](#)

Del total d'alumnat que ha participat en l'enquesta, un 61 % han estat dones. La mitjana d'edat se situa en els 21 anys, l'edat mínima és 17 anys i la màxima 69. Pel que fa a la situació laboral, un 44,74 % manifesta que treballa i un 33,09 % d'aquests ho fa en una jornada de més de 25 hores.

Respecte al tipus d'assignatura, un 79,37 % dels estudiants les ha cursat com a obligatòries i un 15,61 % les ha triat com a optatives. Tanmateix, s'han matriculat per primera vegada el 84,36 % dels estudiants i un 11,08 % ho ha fet dues o més vegades en la mateixa assignatura.

El 75,62 % dels estudiants afirma que ha assistit a classe molt sovint. Pel que fa a l'interès per l'assignatura, un 17,03 % manifesta que té un interès molt alt. Finalment, un 15,69 % considera que ha aprofundit molt en el contingut d'aquesta.

[Valoració dels ítems](#)

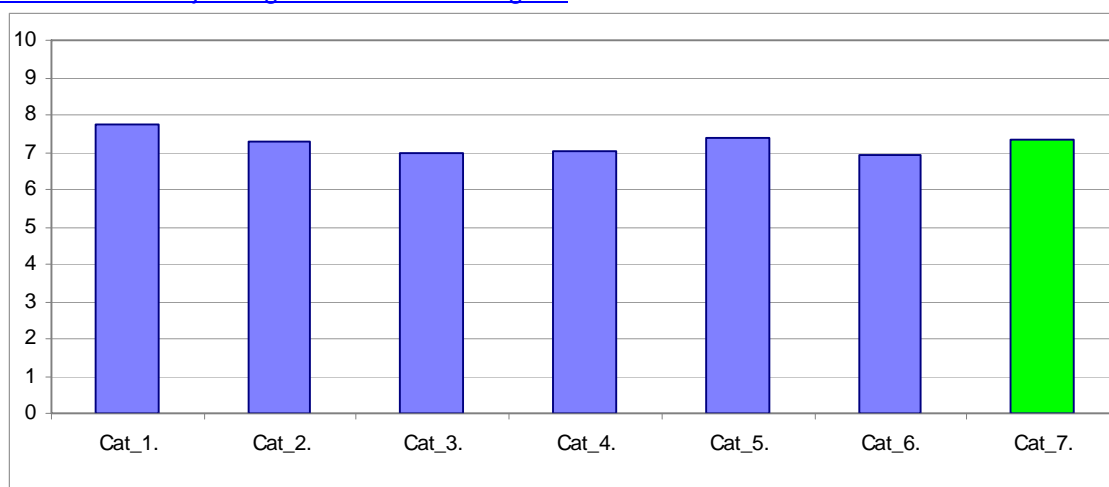
En una escala de valoració d'entre 0 i 10 (totalment en desacord - totalment d'acord), l'**ítem que s'ha valorat millor** ha estat l'**Ítem 4: "Mostra un coneixement adequat de la matèria"**, amb una mitjana de 8,04. Per contra, l'ítem amb una valoració més baixa ha estat l'**Ítem 9: "La seva manera d'explicar aconsegueix motivar l'alumnat"**, amb una mitjana de 6,71.

L'ítem de satisfacció global ("*En general, estic satisfet/a amb la qualitat del treball desenvolupat per/per la professor/professora*") presenta una mitjana de 7,31 amb una desviació de $\pm 2,49$ en el total de la mostra de l'ensenyament.

[Taula resum de l'agrupació dels ítems per categories i gràfic de mitjanes](#)

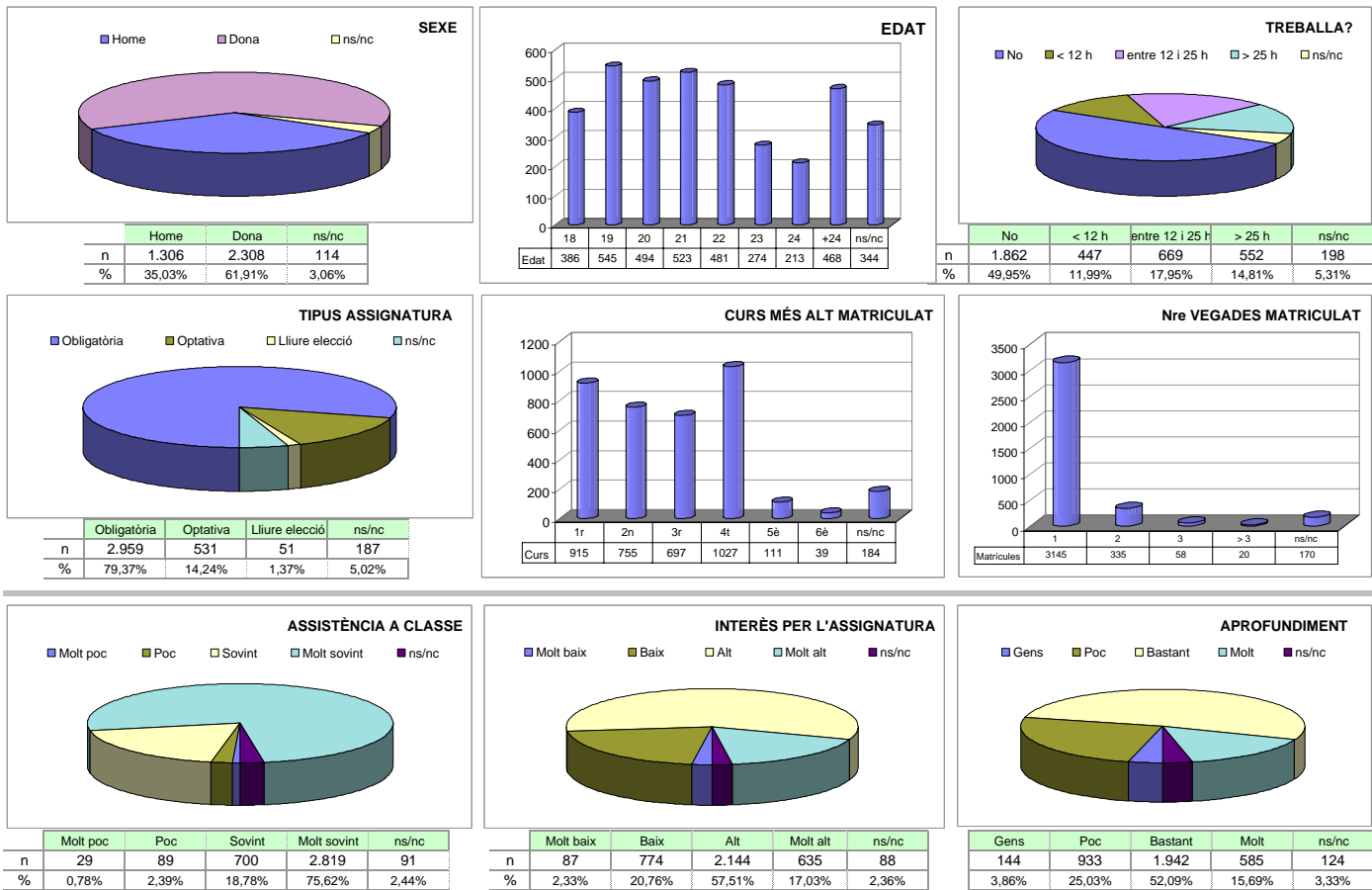
Cat_1. Saber - domini de la matèria (ítems 3 i 4)	7,75
Cat_2. Organització i planificació de l'actuació docent (ítems 1, 2 i 6)	7,28
Cat_3. L'exposició docent (ítems 5 i 9)	6,95
Cat_4. Metodologia i ús de recursos ... (ítems 7, 8 i 10)	7,01
Cat_5. Actituds en la interacció amb els estudiants ... (ítems 11, 14 i 15)	7,41
Cat_6. Avaluació dels aprenentatges (ítems 12 i 13)	6,93
Cat_7. Satisfacció global (ítem 16)	7,31

[Gràfic de les mitjanes globals de cada categoria](#)



Grups participants 117	Curs 2006 - 2007 2n semestre	Alumnat matriculat en els grups participants: 14.441 Nombre total d'enquestes empenades: 3.728	Percentatge de resposta 25,82%
----------------------------------	----------------------------------------	---------------------------------------------------------------------------------------------------	------------------------------------------

Anàlisi descriptiva de les dades identificadores de l'alumnat participant



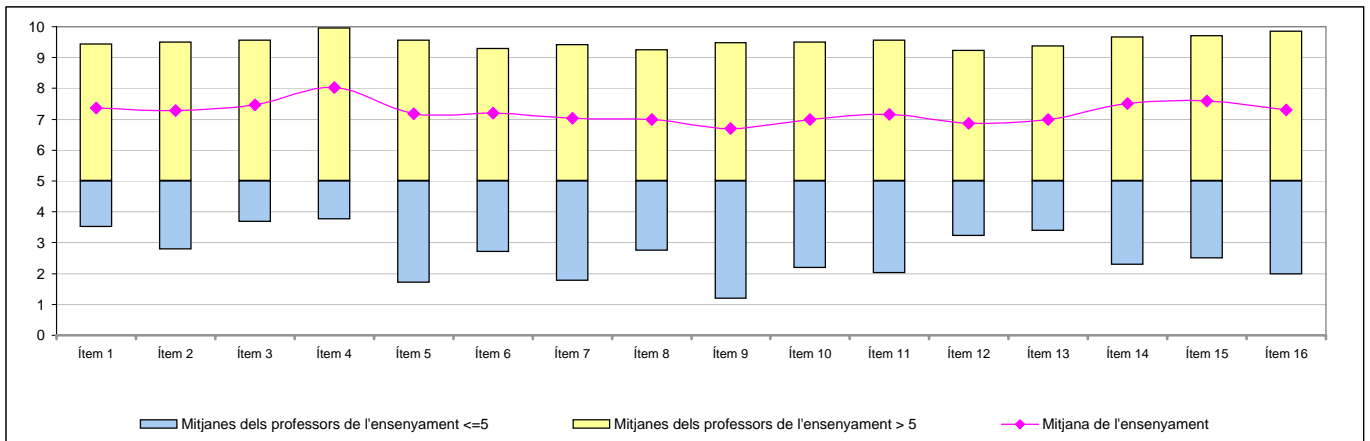
Taula d'estadístics descriptius

	respostes		ensenyament			
	nre.	%	mitjana	desviació	mínim	màxim
1 A l'inici del curs ha explicat amb claredat els objectius, el programa de l'assignatura i els criteris d'avaluació	3.581	96,1	7,37	2,14	0	10
2 Planifica adequadament el desenvolupament de l'assignatura (sessions, activitats, ritme)	3.596	96,5	7,28	2,25	0	10
3 Presenta una visió ampla de l'assignatura	3.584	96,1	7,47	2,09	0	10
4 Mostra un coneixement adequat de la matèria	3.591	96,3	8,04	1,99	0	10
5 Transmet amb claredat els continguts de l'assignatura	3.551	95,3	7,19	2,48	0	10
6 Mostra una actitud flexible introduint canvis raonables en el pla del curs, quan és necessari	3.523	94,5	7,19	2,21	0	10
7 La metodologia desenvolupada en l'assignatura ha estat adequada	3.503	94,0	7,04	2,39	0	10
8 El material d'estudi i de consulta proposat (bibliografia/documents/recursos didàctics, etc.) ha estat útil per a l'aprenentatge de l'assignatura	3.519	94,4	6,99	2,29	0	10
9 La seva manera d'explicar aconsegueix motivar l'alumnat	3.535	94,8	6,71	2,74	0	10
10 El tipus de treball realitzat (lectures, exercicis, estudis, pràctiques ...) ha contribuït a un bon aprenentatge de l'assignatura	3.547	95,1	6,98	2,37	0	10
11 Fomenta, facilita i crea un bon clima de treball i participació a classe	3.546	95,1	7,15	2,46	0	10
12 El volum de feina exigida és proporcional als crèdits de l'assignatura	3.430	92,0	6,87	2,32	0	10
13 El tipus d'avaluació previst (criteris i procediments) s'adequa a l'assignatura	3.437	92,2	6,98	2,29	0	10
14 Manté un bon clima de comunicació i relació amb els estudiants	3.369	90,4	7,51	2,35	0	10
15 Mostra interès perquè els alumnes aprenguin	3.355	90,0	7,60	2,32	0	10
16 En general, estic satisfet/a amb la qualitat del treball desenvolupat pel/per la professor/a	3.391	91,0	7,31	2,49	0	10

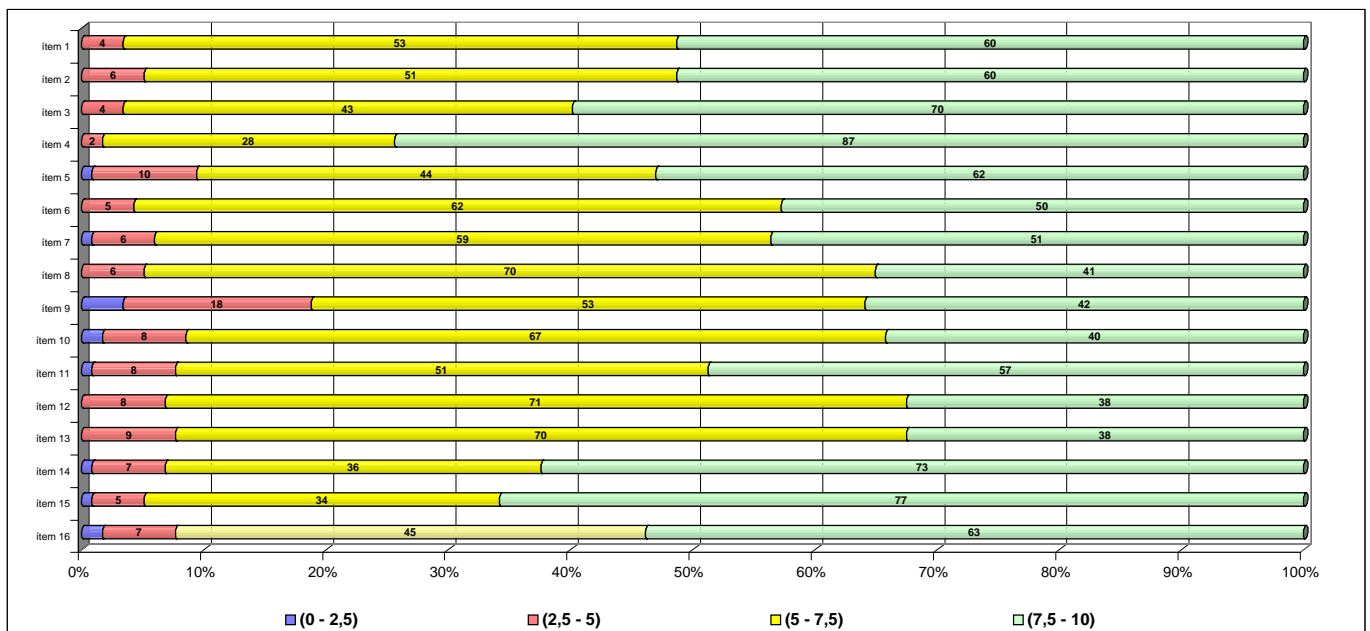
Taula de freqüències de les respostes (%)

	Escala de valoració										Mitjana	Desviació	
	← Totalment en desacord					→ Totalment d'acord							
	0	1	2	3	4	5	6	7	8	9			10
1 A l'inici del curs ha explicat amb claredat els objectius, el programa de l'assignatura i els criteris d'avaluació	n 31	47	70	70	111	277	371	641	746	678	539	7,37	2,14
	% 0,8	1,3	1,9	1,9	3,0	7,4	10,0	17,2	20,0	18,2	14,5		
2 Planifica adequadament el desenvolupament de l'assignatura (sessions, activitats, ritme)	n 42	65	76	91	128	245	379	614	730	705	521	7,28	2,25
	% 1,1	1,7	2,0	2,4	3,4	6,6	10,2	16,5	19,6	18,9	14,0		
3 Presenta una visió ampla de l'assignatura	n 19	47	57	88	109	230	388	571	793	743	539	7,47	2,09
	% 0,5	1,3	1,5	2,4	2,9	6,2	10,4	15,3	21,3	19,9	14,5		
4 Mostra un coneixement adequat de la matèria	n 19	33	41	49	75	162	252	456	681	896	927	8,04	1,99
	% 0,5	0,9	1,1	1,3	2,0	4,3	6,8	12,2	18,3	24,0	24,9		
5 Transmet amb claredat els continguts de l'assignatura	n 82	75	83	127	142	232	355	461	676	779	539	7,19	2,48
	% 2,2	2,0	2,2	3,4	3,8	6,2	9,5	12,4	18,1	20,9	14,5		
6 Mostra una actitud flexible introduint canvis raonables en el pla del curs, quan és necessari	n 41	53	67	98	137	310	361	591	764	677	424	7,19	2,21
	% 1,1	1,4	1,8	2,6	3,7	8,3	9,7	15,9	20,5	18,2	11,4		
7 La metodologia desenvolupada en l'assignatura ha estat adequada	n 69	65	97	115	145	261	407	570	675	651	448	7,04	2,39
	% 1,9	1,7	2,6	3,1	3,9	7,0	10,9	15,3	18,1	17,5	12,0		
8 El material d'estudi i de consulta proposat (bibliografia/documents/recursos didàctics, etc.) ha estat útil per a l'aprenentatge de l'assignatura	n 68	54	67	107	162	316	418	660	663	604	400	6,99	2,29
	% 1,8	1,4	1,8	2,9	4,3	8,5	11,2	17,7	17,8	16,2	10,7		
9 La seva manera d'explicar aconsegueix motivar l'alumnat	n 165	102	111	125	180	270	376	508	625	605	468	6,71	2,74
	% 4,4	2,7	3,0	3,4	4,8	7,2	10,1	13,6	16,8	16,2	12,6		
10 El tipus de treball realitzat (lectures, exercicis, estudis, pràctiques ...) ha contribuït a un bon aprenentatge de l'assignatura	n 64	65	106	107	165	311	391	561	722	641	414	6,98	2,37
	% 1,7	1,7	2,8	2,9	4,4	8,3	10,5	15,0	19,4	17,2	11,1		
11 Fomenta, facilita i crea un bon clima de treball i participació a classe	n 66	90	87	110	139	290	318	533	636	752	525	7,15	2,46
	% 1,8	2,4	2,3	3,0	3,7	7,8	8,5	14,3	17,1	20,2	14,1		
12 El volum de feina exigida és proporcional als crèdits de l'assignatura	n 68	68	76	115	158	326	397	623	727	528	344	6,87	2,32
	% 1,8	1,8	2,0	3,1	4,2	8,7	10,6	16,7	19,5	14,2	9,2		
13 El tipus d'avaluació previst (criteris i procediments) s'adequa a l'assignatura	n 66	57	77	110	141	294	368	662	720	590	352	6,98	2,29
	% 1,8	1,5	2,1	3,0	3,8	7,9	9,9	17,8	19,3	15,8	9,4		
14 Manté un bon clima de comunicació i relació amb els estudiants	n 54	59	70	86	97	218	277	456	622	776	654	7,51	2,35
	% 1,4	1,6	1,9	2,3	2,6	5,8	7,4	12,2	16,7	20,8	17,5		
15 Mostra interès perquè els alumnes aprenguin	n 45	56	51	96	115	189	269	452	577	793	712	7,60	2,32
	% 1,2	1,5	1,4	2,6	3,1	5,1	7,2	12,1	15,5	21,3	19,1		
16 En general, estic satisfet/a amb la qualitat del treball desenvolupat pel/per la professor/a	n 60	86	93	90	127	233	279	452	624	724	623	7,31	2,49
	% 1,6	2,3	2,5	2,4	3,4	6,3	7,5	12,1	16,7	19,4	16,7		

Gràfic de mitjanes: mitjana de l'ensenyament i mitjana mínima i màxima del professorat participant en l'enquesta



Distribució per intervals de les puntuacions mitjanes del professorat de l'ensenyament participant en l'enquesta



Agrupació dels ítems per categories

ENS:

ADMINISTRACIÓ I DIRECCIÓ D'EMPRESES

Cat_1. Saber - domini de la matèria (ítems 3 i 4)

Inclou el grau de confiança que té l'alumnat respecte del domini de la matèria que té el professor i dels coneixements que transmet a l'hora de donar una visió àmplia de la matèria.

Interval de les mitjanes	3. Presenta una visió àmplia de l'assignatura		4. Mostra un coneixement adequat de la matèria	
	freqüència	percentatge	freqüència	percentatge
(0 - 2,5)	0	0,00%	0	0,00%
(2,5 - 5)	4	3,42%	2	1,71%
(5 - 7,5)	43	36,75%	28	23,93%
(7,5 - 10)	70	59,83%	87	74,36%
Mitjana	MÍNIMA 3,68 MÀXIMA 9,57	GLOBAL 7,47	MÍNIMA 3,75 MÀXIMA 9,96	GLOBAL 8,04
Mitjana GLOBAL de la CATEGORIA			7,75	

Cat_2. Organització i planificació de l'actuació docent (ítems 1, 2 i 6)

Aquesta dimensió no avalua el Pla docent en si mateix (instrument a disposició de la comunitat universitària) sinó el que se'n deriva de l'aplicació a través de:

- La comunicació a l'alumnat, a l'inici del curs, del marc de referència del professor en relació amb els objectius, els criteris de l'organització i la seqüència de la matèria i el que s'espera de l'alumne i com serà avaluat.

- La capacitat de planificar adequadament el desenvolupament de l'assignatura i incloure-hi com a actitud important la flexibilitat o capacitat d'introduir canvis en el pla de curs inicial, de manera que es respecti el que és substancial a la matèria, segons la conjuntura del grup o altres situacions no previstes.

Interval de les mitjanes	1. A l'inici del curs ha explicat amb claredat els objectius, el programa de l'assignatura i els criteris d'avaluació		2. Planifica adequadament el desenvolupament de l'assignatura (sessions, activitats, ritme)		6. Mostra una actitud flexible introduint canvis raonables en el pla del curs, quan és necessari	
	freqüència	percentatge	freqüència	percentatge	freqüència	percentatge
(0 - 2,5)	0	0,00%	0	0,00%	1	0,85%
(2,5 - 5)	4	3,42%	6	5,13%	6	5,13%
(5 - 7,5)	53	45,30%	51	43,59%	59	50,43%
(7,5 - 10)	60	51,28%	60	51,28%	51	43,59%
Mitjana	MÍNIMA 3,52 MÀXIMA 9,44	GLOBAL 7,37	MÍNIMA 2,77 MÀXIMA 9,50	GLOBAL 7,28	MÍNIMA 1,70 MÀXIMA 9,56	GLOBAL 7,19
Mitjana GLOBAL de la CATEGORIA			7,28			

Cat_3. L'exposició docent (ítems 5 i 9)

Inclou dos aspectes implícits en l'actuació docent:

- La claredat de l'exposició, amb independència de la metodologia o del format de classe considerat (magistral, pràctiques, etc.)

- La motivació de l'alumnat o la capacitat de transmetre, a través de l'exposició docent, l'interès per l'assignatura.

Interval de les mitjanes	5. Transmet amb claredat els continguts de l'assignatura		9. La seva manera d'explicar aconsegueix motivar l'alumnat	
	freqüència	percentatge	freqüència	percentatge
(0 - 2,5)	1	0,85%	4	3,42%
(2,5 - 5)	10	8,55%	18	15,38%
(5 - 7,5)	44	37,61%	53	45,30%
(7,5 - 10)	62	52,99%	42	35,90%
Mitjana	MÍNIMA 1,70 MÀXIMA 9,56	GLOBAL 7,19	MÍNIMA 1,19 MÀXIMA 9,48	GLOBAL 6,71
Mitjana GLOBAL de la CATEGORIA			6,95	

Cat_4. Metodologia i ús de recursos en el procés d'ensenyament - aprenentatge (ítems 7, 8 i 10)

Suposa avaluar l'actuació del professor en relació amb:

- L'adequació de la metodologia o de les estratègies d'aprenentatge en el context de la classe o de la situació docent
- La capacitat d'orientar adequadament l'estudiant per desenvolupar les feines mitjançant diferents activitats i treballs
- La qualitat del material d'estudi i dels recursos aportats

7. La metodologia desenvolupada en l'assignatura ha estat adequada			8. El material d'estudi i de consulta proposat (bibliografia, documents, recursos didàctics, etc.) ha estat útil per a l'aprenentatge de l'assignatura			10. El tipus de treball realitzat (lectures, exercicis, estudis, pràctiques, etc.) ha contribuït a un bon aprenentatge de l'assignatura		
Intervals de les mitjanes	freqüència	percentatge	freqüència	percentatge	freqüència	percentatge		
(0 - 2,5)	1	0,85%	0	0,00%	2	1,71%		
(2,5 - 5)	6	5,13%	6	5,13%	8	6,84%		
(5 - 7,5)	59	50,43%	70	59,83%	67	57,26%		
(7,5 - 10)	51	43,59%	41	35,04%	40	34,19%		
Mitjana	MÍNIMA 1,77 MÀXIMA 9,42	GLOBAL 7,04	MÍNIMA 2,75 MÀXIMA 9,26	GLOBAL 6,99	MÍNIMA 2,19 MÀXIMA 9,50	GLOBAL 6,98		
Mitjana GLOBAL de la CATEGORIA			7,01					

Cat_5. Actituds del professorat en la interacció amb els estudiants, tant en el context de grup classe com en l'atenció individualitzada (ítems 11,14 i 15)

Inclou els següents aspectes:

- Actitud de respecte i de receptivitat vers l'alumnat
- Implicació personal amb el progrés dels estudiants en el procés d'aprenentatge
- Capacitat de promoure un clima de classe participatiu

11. Fomenta, facilita i crea un bon clima de treball i participació a classe			14. Manté un bon clima de comunicació i relació amb els estudiants			15. Mostra interès perquè els alumnes aprenguin		
Intervals de les mitjanes	freqüència	percentatge	freqüència	percentatge	freqüència	percentatge		
(0 - 2,5)	1	0,85%	1	0,85%	1	0,85%		
(2,5 - 5)	8	6,84%	7	5,98%	5	4,27%		
(5 - 7,5)	51	43,59%	36	30,77%	34	29,06%		
(7,5 - 10)	57	48,72%	73	62,39%	77	65,81%		
Mitjana	MÍNIMA 2,02 MÀXIMA 9,57	GLOBAL 7,15	MÍNIMA 2,28 MÀXIMA 9,67	GLOBAL 7,51	MÍNIMA 2,50 MÀXIMA 9,71	GLOBAL 7,60		
Mitjana GLOBAL de la CATEGORIA			7,41					

Cat_6. Avaluació dels aprenentatges (ítems 12 i 13)

Inclou els següents aspectes:

- Coherència de les demandes de treball en relació amb els crèdits de l'assignatura i del treball desenvolupat.
- Adequació dels criteris i dels procediments d'avaluació previstos a la naturalesa i al desenvolupament de la matèria

Cat_7. Satisfacció global (ítem 16)

Valoració global amb la qualitat de l'actuació docent del professorat

12. El volum de feina exigida és proporcional als crèdits de l'assignatura			13. El tipus d'avaluació previst (criteris i procediments) s'adequa a l'assignatura			16. En general, estic satisfet/a amb la qualitat del treball desenvolupat pel/per la professor/professora		
Intervals de les mitjanes	freqüència	percentatge	freqüència	percentatge	freqüència	percentatge		
(0 - 2,5)	0	0,00%	0	0,00%	2	1,71%		
(2,5 - 5)	8	6,84%	9	7,69%	7	0,00%		
(5 - 7,5)	71	60,68%	70	59,83%	45	38,46%		
(7,5 - 10)	38	32,48%	38	32,48%	63	53,85%		
Mitjana	MÍNIMA 3,21 MÀXIMA 9,24	GLOBAL 6,87	MÍNIMA 3,37 MÀXIMA 9,38	GLOBAL 6,98	MÍNIMA 1,98 MÀXIMA 9,86	GLOBAL 7,31		
Mitjana GLOBAL de la CATEGORIA			6,93			7,31		