

MEDICINA

1r semestre

2n semestre

INFORME AGREGAT D'ENSENYAMENT

MEDICINA

El professorat que ha impartit docència en l'ensenyament de/d' MEDICINA el 1r semestre del Curs 2005 - 2006, està adscrit al/als departament/s de/d' MICROBIOLOGIA I PARASITOLOGIA SANITÀRIES - BIOLOGIA CEL·LULAR I ANATOMIA PATOLÒGICA - MEDICINA - OBSTETRÍCIA I GINECOLOGIA, PEDIATRIA I RADIOLOGIA I MEDICINA FÍSICA - SALUT PÚBLICA - CIÈNCIES FISIOLÒGIQUES I (MEDICINA-CASANOVA) - ANATOMIA I EMBRIOLOGIA HUMANA - CIÈNCIES FISIOLÒGIQUES II (BELLVITGE) - CIÈNCIES CLÍNiques - PATOLOGIA I TERAPÈUTICA EXPERIMENTAL. Aquest professorat va estar seleccionat prèviament en la planificació tramesa a la unitat d'Informació, Avaluació i Prospectiva (IAP).

L'enquesta s'ha realitzat a 80 grups classe i s'han recollit 2728 respostes sobre un potencial de 6093 respostes possibles (equivalents a la suma total dels estudiants matriculats en el conjunt dels grups participants), cosa que representa un 44,77 % de resposta vàlida.

S'han elaborat informes corresponents a l'actuació docent de a 80 professors i professores, que han impartit 32 assignatures diferents. Quan el nombre de respostes rebudes ha estat inferior a 10, s'ha procedit a elaborar l'informe corresponent si es donaven simultàniament les condicions següents; una participació més gran o igual al 30 % dels estudiants matriculats; un error mostrat més petit o igual al 0,30; i un nombre d'estudiants matriculats superior a 5.

Descripció de l'informe

L'informe s'estructura en els apartats següents:

1. Síntesi dels principals resultats.
2. Informe de l'ensenyament, Similar al que presenta cadascun dels professors; inclou l'anàlisi descriptiva de les dades identificadores de l'alumnat participant, la taula d'estadístics descriptius, la taula de freqüències de les respostes, el gràfic de mitjanes i la distribució per intervals de les puntuacions mitjanes del professorat participant.
3. Agrupació dels ítems per categories. En aquest cas, els 16 ítems de l'enquesta s'han agrupat en 7 categories segons la definició especificada en el manual d'avaluació. L'agrupació ha estat la següent:
 - Saber - domini de la matèria (ítems 3 i 4)
 - Organització i planificació de l'acte docent (ítems 1, 2 i 6)
 - L'exposició docent (ítems 5 i 9)
 - Metodologia i ús dels recursos en el procés d'ensenyament - aprenentatge (ítems 7, 8 i 10)
 - Actituds dels professor en la interacció amb els estudiants, tant en el context de grup classe com en l'atenció individualitzada (ítems 11, 14 i 15)
 - Avaluació dels aprenentatges (ítems 12 i 13)
 - Satisfacció global (ítem 16)

Es presenta, sobre cada categoria, la distribució de mitjanes en els intervals següents: (0 - 2,5), (2,5 - 5), (5 - 7,5) i (7,5 - 10) així com la mitjana màxima, la mitjana mínima i la mitjana global de la categoria.

1. Síntesi dels principals resultats

Caracterització de la mostra

Del total d'alumnat que ha participat en l'enquesta, un 77 % han estat dones. La mitjana d'edat se situa en els 19 anys, l'edat mínima és 17 anys i la màxima, 59. Pel que fa a la situació laboral, un 19,35 % manifesta que treballa i un 3,60 % d'aquests ho fa en una jornada de més de 25 hores.

Respecte al tipus d'assignatura, un 96,11 % dels estudiants les ha cursat com a obligatòries i un 0,04 % les ha triat com a optatives. Tanmateix, s'han matriculat per primera vegada el 94,43 % dels estudiants i un 1,94 % ho ha fet dues o més vegades en la mateixa assignatura.

El 83,14 % dels estudiants afirma que ha assistit a classe molt sovint. Pel que fa a l'interès per l'assignatura, un 21,33 % manifesta que té un interès molt alt. Finalment, un 11,95 % considera que ha aprofundit molt en el contingut d'aquesta.

Valoració dels ítems

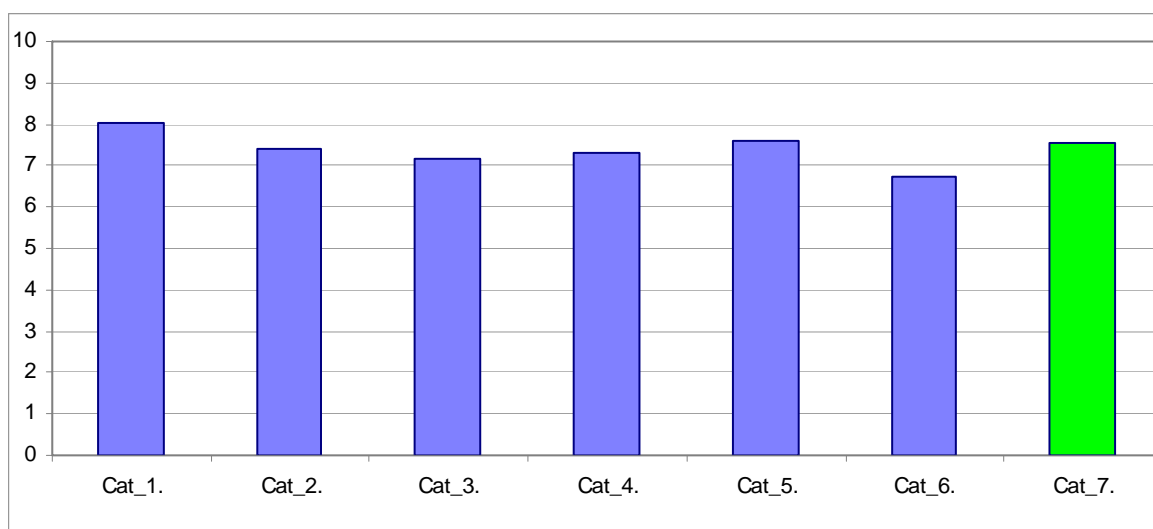
En una escala de valoració d'entre 0 a 10 (totalment en desacord - totalment d'acord), **l'ítem que s'ha valorat millor** ha estat l'Ítem 4: "Mostra un coneixement adequat de la matèria", amb una mitjana de 8,39. Per contra, l'ítem amb una valoració més baixa ha estat l'Ítem 12: "El volum de feina exigida és proporcional als crèdits de l'assignatura", amb una mitjana de 6,63.

L'ítem de satisfacció global ("En general, estic satisfet/a amb la qualitat del treball desenvolupat per/per la professor/professora") presenta una mitjana de 7,57 amb una desviació de $\pm 2,09$ en el total de la mostra de l'ensenyament.

Taula resum de l'agrupació dels ítems per categories i gràfic de mitjanes

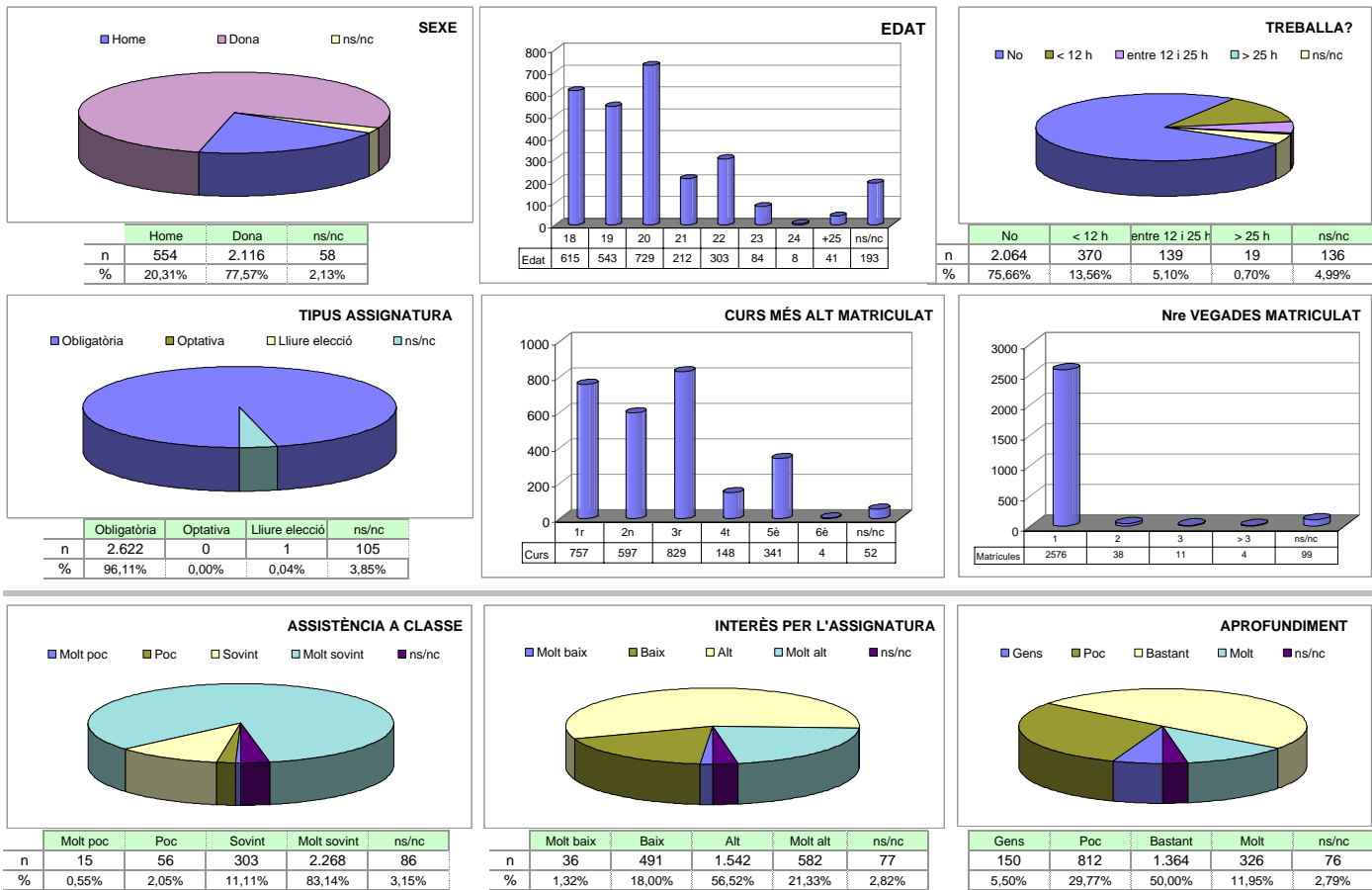
Cat_1. Saber - domini de la matèria (ítems 3 i 4)	8,04
Cat_2. Organització i planificació de l'acte docent (ítems 1, 2 i 6)	7,39
Cat_3. L'exposició docent (ítems 5 i 9)	7,18
Cat_4. Metodologia i ús de recursos ... (ítems 7, 8 i 10)	7,29
Cat_5. Actituds en la interacció amb els estudiants ... (ítems 11, 14 i 15)	7,60
Cat_6. Avaluació dels aprenentatges (ítems 12 i 13)	6,74
Cat_7. Satisfacció global (ítem 16)	7,57

Gràfic de les mitjanes globals de cada categoria



Grups participants 80	Curs 2005 - 2006 1r semestre	Alumnat matriculat en els grups participants: 6.093 Nombre total d'enquestes empenades: 2.728	Percentatge de resposta 44,77%
---------------------------------	--	--	--

Anàlisi descriptiva de les dades identificadores de l'alumnat participant



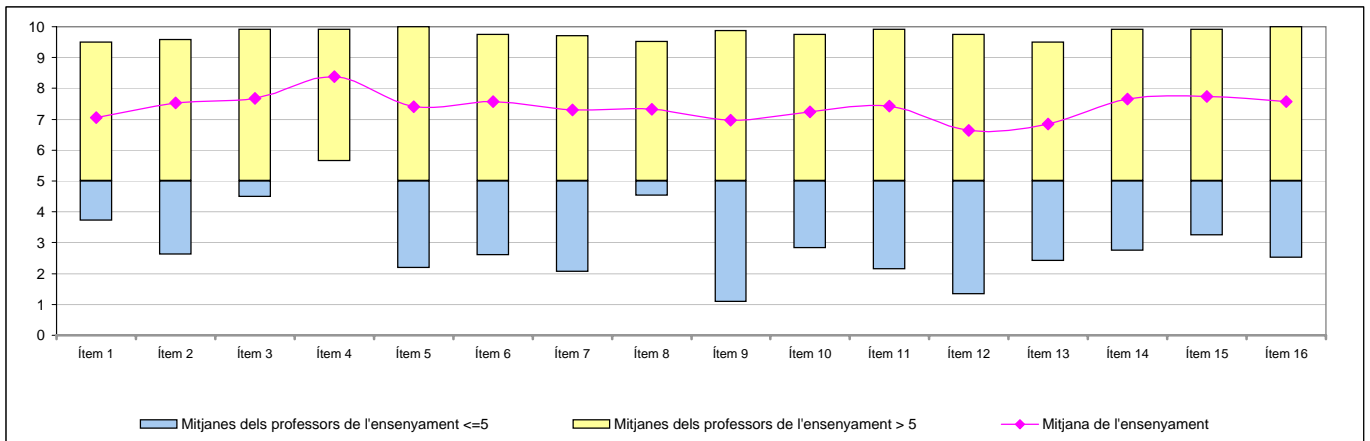
Taula d'estadístics descriptius

	respostes		ensenyament			
	nre.	%	mitjana	desviació	mínim	màxim
1 A l'inici del curs ha explicat amb claredat els objectius, el programa de l'assignatura i els criteris d'avaluació	2.677	98,1	7,06	2,08	0	10
2 Planifica adequadament el desenvolupament de l'assignatura (sessions, activitats, ritme)	2.694	98,8	7,53	1,97	0	10
3 Presenta una visió ampla de l'assignatura	2.695	98,8	7,68	1,85	0	10
4 Mostra un coneixement adequat de la matèria	2.694	98,8	8,39	1,61	0	10
5 Transmet amb claredat els continguts de l'assignatura	2.681	98,3	7,41	2,29	0	10
6 Mostra una actitud flexible introduint canvis raonables en el pla del curs, quan és necessari	2.679	98,2	7,56	1,91	0	10
7 La metodologia desenvolupada en l'assignatura ha estat adequada	2.696	98,8	7,30	2,08	0	10
8 El material d'estudi i de consulta proposat (bibliografia/documents/recursos didàctics, etc.) ha estat útil per a l'aprenentatge de l'assignatura	2.669	97,8	7,33	1,93	0	10
9 La seva manera d'explicar aconsegueix motivar l'alumnat	2.685	98,4	6,96	2,52	0	10
10 El tipus de treball realitzat (lectures, exercicis, estudis, pràctiques ...) ha contribuït a un bon aprenentatge de l'assignatura	2.687	98,5	7,25	1,99	0	10
11 Fomenta, facilita i crea un bon clima de treball i participació a classe	2.696	98,8	7,43	2,17	0	10
12 El volum de feina exigida és proporcional als crèdits de l'assignatura	2.670	97,9	6,63	2,47	0	10
13 El tipus d'avaluació previst (criteris i procediments) s'adequa a l'assignatura	2.671	97,9	6,85	2,21	0	10
14 Manté un bon clima de comunicació i relació amb els estudiants	2.691	98,6	7,65	2,14	0	10
15 Mostra interès perquè els alumnes aprenguin	2.695	98,8	7,74	2,06	0	10
16 En general, estic satisfet/a amb la qualitat del treball desenvolupat pel/per la professor/a	2.675	98,1	7,57	2,09	0	10

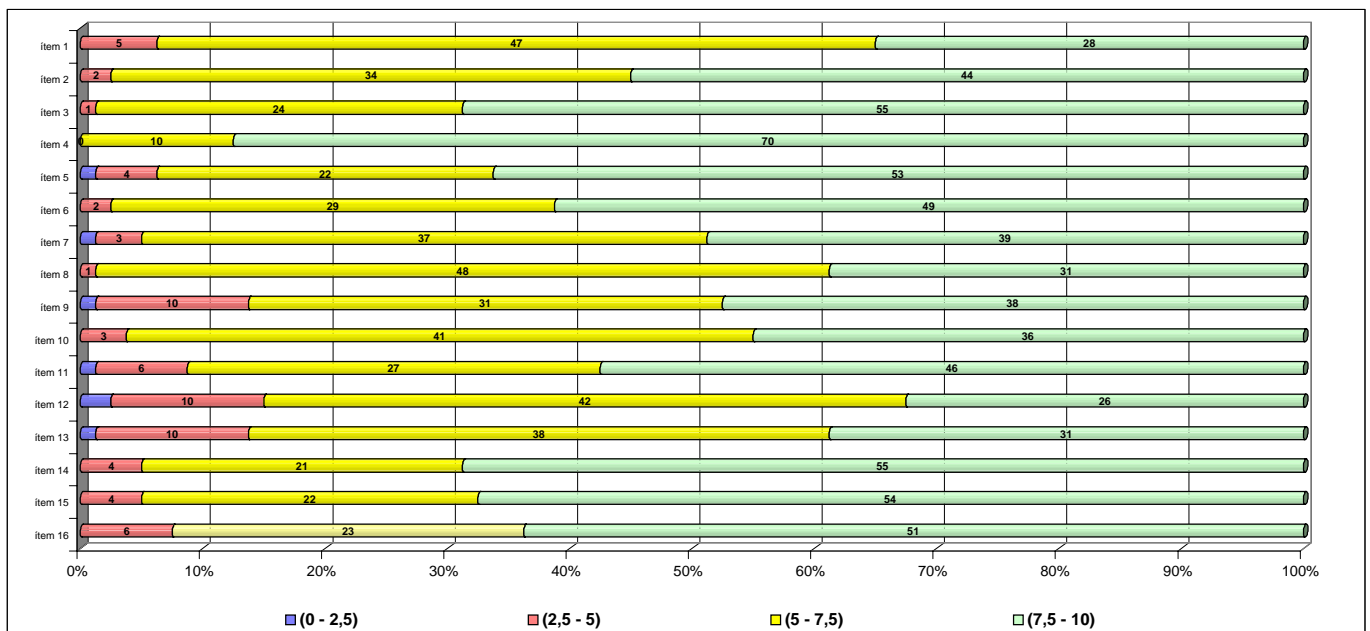
Taula de freqüències de les respostes (%)

	Escala de valoració											Mitjana	Desviació
	← Totalment en desacord										Totalment d'acord →		
	0	1	2	3	4	5	6	7	8	9	10		
1 A l'inici del curs ha explicat amb claredat els objectius, el programa de l'assignatura i els criteris d'avaluació	n 47	30	29	66	68	256	345	590	595	409	242	7,06	2,08
	% 1,7	1,1	1,1	2,4	2,5	9,4	12,6	21,6	21,8	15,0	8,9		
2 Planifica adequadament el desenvolupament de l'assignatura (sessions, activitats, ritme)	n 20	15	42	47	74	175	253	489	640	569	370	7,53	1,97
	% 0,7	0,5	1,5	1,7	2,7	6,4	9,3	17,9	23,5	20,9	13,6		
3 Presenta una visió ampla de l'assignatura	n 12	18	28	41	51	150	248	488	674	592	393	7,68	1,85
	% 0,4	0,7	1,0	1,5	1,9	5,5	9,1	17,9	24,7	21,7	14,4		
4 Mostra un coneixement adequat de la matèria	n 7	4	12	24	27	82	129	307	586	792	724	8,39	1,61
	% 0,3	0,1	0,4	0,9	1,0	3,0	4,7	11,3	21,5	29,0	26,5		
5 Transmet amb claredat els continguts de l'assignatura	n 42	36	52	67	100	185	224	433	514	577	451	7,41	2,29
	% 1,5	1,3	1,9	2,5	3,7	6,8	8,2	15,9	18,8	21,2	16,5		
6 Mostra una actitud flexible introduint canvis raonables en el pla del curs, quan és necessari	n 17	24	21	53	47	195	233	490	692	556	351	7,56	1,91
	% 0,6	0,9	0,8	1,9	1,7	7,1	8,5	18,0	25,4	20,4	12,9		
7 La metodologia desenvolupada en l'assignatura ha estat adequada	n 32	32	46	51	87	189	286	493	686	485	309	7,30	2,08
	% 1,2	1,2	1,7	1,9	3,2	6,9	10,5	18,1	25,1	17,8	11,3		
8 El material d'estudi i de consulta proposat (bibliografia/documents/recursos didàctics, etc.) ha estat útil per a l'aprenentatge de l'assignatura	n 16	17	37	47	84	236	295	525	629	500	283	7,33	1,93
	% 0,6	0,6	1,4	1,7	3,1	8,7	10,8	19,2	23,1	18,3	10,4		
9 La seva manera d'explicar aconsegueix motivar l'alumnat	n 79	67	63	80	114	216	292	427	529	428	390	6,96	2,52
	% 2,9	2,5	2,3	2,9	4,2	7,9	10,7	15,7	19,4	15,7	14,3		
10 El tipus de treball realitzat (lectures, exercicis, estudis, pràctiques ...) ha contribuït a un bon aprenentatge de l'assignatura	n 24	19	40	59	94	230	274	564	646	455	282	7,25	1,99
	% 0,9	0,7	1,5	2,2	3,4	8,4	10,0	20,7	23,7	16,7	10,3		
11 Fomenta, facilita i crea un bon clima de treball i participació a classe	n 40	27	47	49	84	190	260	458	578	554	409	7,43	2,17
	% 1,5	1,0	1,7	1,8	3,1	7,0	9,5	16,8	21,2	20,3	15,0		
12 El volum de feina exigida és proporcional als crèdits de l'assignatura	n 109	50	73	84	133	227	320	498	590	399	187	6,63	2,47
	% 4,0	1,8	2,7	3,1	4,9	8,3	11,7	18,3	21,6	14,6	6,9		
13 El tipus d'avaluació previst (criteris i procediments) s'adequa a l'assignatura	n 61	28	60	82	122	256	285	550	648	406	173	6,85	2,21
	% 2,2	1,0	2,2	3,0	4,5	9,4	10,4	20,2	23,8	14,9	6,3		
14 Manté un bon clima de comunicació i relació amb els estudiants	n 36	33	31	53	65	151	220	426	577	593	506	7,65	2,14
	% 1,3	1,2	1,1	1,9	2,4	5,5	8,1	15,6	21,2	21,7	18,5		
15 Mostra interès perquè els alumnes aprenguin	n 34	19	32	43	64	146	222	393	607	637	498	7,74	2,06
	% 1,2	0,7	1,2	1,6	2,3	5,4	8,1	14,4	22,3	23,4	18,3		
16 En general, estic satisfet/a amb la qualitat del treball desenvolupat pel/per la professor/a	n 27	28	51	49	71	147	228	424	641	598	411	7,57	2,09
	% 1,0	1,0	1,9	1,8	2,6	5,4	8,4	15,5	23,5	21,9	15,1		

Gràfic de mitjanes: mitjana de l'ensenyament i mitjana mínima i màxima del professorat participant en l'enquesta



Distribució per intervals de les puntuacions mitjanes del professorat de l'ensenyament participant en l'enquesta



Agrupació dels ítems per categories

ENS:

MEDICINA

Cat_1. Saber-domini de la matèria (ítems 3 i 4)

Inclou el grau de confiança que té l'alumnat respecte del domini de la matèria que té el professor i dels coneixements que transmet a l'hora de donar una visió àmplia de la matèria.

Intervals de les mitjanes	3. Presenta una visió àmplia de l'assignatura		4. Mostra un coneixement adequat de la matèria	
	freqüència	percentatge	freqüència	percentatge
(0 - 2,5)	0	0,00%	0	0,00%
(2,5 - 5)	1	1,25%	0	0,00%
(5 - 7,5)	24	30,00%	10	12,50%
(7,5 - 10)	55	68,75%	70	87,50%
Mitjana	MÍNIMA 4,49 MÀXIMA 9,91	GLOBAL 7,68	MÍNIMA 5,65 MÀXIMA 9,92	GLOBAL 8,39
Mitjana GLOBAL de la CATEGORIA			8,04	

Cat_2. Organització i planificació de l'actuació docent (ítems 1,2 i 6)

Aquesta dimensió no avalua el Pla docent en si mateix (instrument a disposició de la comunitat universitària) sinó el que se'n deriva de l'aplicació a través de:

- La comunicació a l'alumnat, a l'inici del curs, del marc de referència del professor en relació amb els objectius, els criteris de l'organització i la seqüència de la matèria i el que s'espera de l'alumne i com serà avaluat.
- La capacitat de planificar adequadament el desenvolupament de l'assignatura i incloure-hi com a actitud important la flexibilitat o capacitat d'introduir canvis en el pla de curs inicial, de manera que es respecti el que és substancial a la matèria, segons la conjuntura del grup o altres situacions no previstes.

Intervals de les mitjanes	1. A l'inici del curs ha explicat amb claredat els objectius, el programa de l'assignatura i els criteris d'avaluació		2. Planifica adequadament el desenvolupament de l'assignatura (sessions, activitats, ritme)		6. Mostra una actitud flexible amb la introducció de canvis raonables dins el pla del curs, quan és necessari.	
	freqüència	percentatge	freqüència	percentatge	freqüència	percentatge
(0 - 2,5)	0	0,00%	0	0,00%	1	1,25%
(2,5 - 5)	5	6,25%	2	2,50%	3	3,75%
(5 - 7,5)	47	58,75%	34	42,50%	37	46,25%
(7,5 - 10)	28	35,00%	44	55,00%	39	48,75%
Mitjana	MÍNIMA 3,71 MÀXIMA 9,50	GLOBAL 7,06	MÍNIMA 2,62 MÀXIMA 9,58	GLOBAL 7,53	MÍNIMA 2,18 MÀXIMA 10,00	GLOBAL 7,56
Mitjana GLOBAL de la CATEGORIA			7,39			

Cat_3. L'exposició docent (ítems 5 i 9)

Inclou dos aspectes implícits en l'acte docent:

- La claredat de l'exposició, amb independència de la metodologia o del format de classe considerat (magistral, pràctiques, etc.)
- La motivació de l'alumnat o la capacitat de transmetre, a través de l'exposició docent, l'interès per l'assignatura.

Intervals de les mitjanes	5. Transmet amb claredat els continguts de l'assignatura		9. La seva manera d'explicar aconsegueix motivar l'alumnat	
	freqüència	percentatge	freqüència	percentatge
(0 - 2,5)	1	1,25%	1	1,25%
(2,5 - 5)	4	5,00%	10	12,50%
(5 - 7,5)	22	27,50%	31	38,75%
(7,5 - 10)	53	66,25%	38	47,50%
Mitjana	MÍNIMA 2,18 MÀXIMA 10,00	GLOBAL 7,41	MÍNIMA 1,09 MÀXIMA 9,87	GLOBAL 6,96
Mitjana GLOBAL de la CATEGORIA			7,18	

Cat_4. Metodologia i ús de recursos en el procés d'ensenyament-aprenentatge (ítems 7, 8 i 10)

Suposa avaluar l'actuació del professor en relació amb:

- L'adequació de la metodologia o de les estratègies d'aprenentatge en el context de la classe o de la situació docent
- La capacitat d'orientar adequadament l'estudiant per desenvolupar les feines mitjançant diferents activitats i treballs
- La qualitat del material d'estudi i dels recursos aportats

Intervals de les mitjanes	7. La metodologia desenvolupada en l'assignatura ha estat adequada		8. El material d'estudi i de consulta proposat (bibliografia, documents, recursos didàctics, etc.) ha estat útil per a l'aprenentatge de l'assignatura		10. El tipus de treball realitzat (lectures, exercicis, estudis, pràctiques, etc.) ha contribuït a un bon aprenentatge de l'assignatura	
	freqüència	percentatge	freqüència	percentatge	freqüència	percentatge
(0 - 2,5)	1	1,25%	0	0,00%	0	0,00%
(2,5 - 5)	3	3,75%	1	1,25%	3	3,75%
(5 - 7,5)	37	46,25%	48	60,00%	41	51,25%
(7,5 - 10)	39	48,75%	31	38,75%	36	45,00%
Mitjana	MÍNIMA 2,06 MÀXIMA 9,71	GLOBAL 7,30	MÍNIMA 4,53 MÀXIMA 9,52	GLOBAL 7,33	MÍNIMA 2,82 MÀXIMA 9,75	GLOBAL 7,25
Mitjana GLOBAL de la CATEGORIA			7,29			

Cat_5. Actituds del professorat en la interacció amb l'alumnat, tant en el context de grup classe com en l'atenció individualitzada (ítems 11,14 i 15)

Inclou els següents aspectes:

- Actitud de respecte i de receptivitat vers l'alumnat
- Implicació personal amb el progrés dels estudiants en el procés d'aprenentatge
- Capacitat de promoure un clima de classe participatiu

Intervals de les mitjanes	11. Fomenta, facilita i crea un bon clima de treball i participació a classe		14. Manté un bon clima de comunicació i relació amb els estudiants		15. Mostra interès perquè els alumnes aprenguin	
	freqüència	percentatge	freqüència	percentatge	freqüència	percentatge
(0 - 2,5)	1	1,25%	0	0,00%	0	0,00%
(2,5 - 5)	6	7,50%	4	5,00%	4	5,00%
(5 - 7,5)	27	33,75%	21	26,25%	22	27,50%
(7,5 - 10)	46	57,50%	55	68,75%	54	67,50%
Mitjana	MÍNIMA 2,15 MÀXIMA 9,92	GLOBAL 7,43	MÍNIMA 2,74 MÀXIMA 9,92	GLOBAL 7,65	MÍNIMA 3,24 MÀXIMA 9,92	GLOBAL 7,74
Mitjana GLOBAL de la CATEGORIA			7,60			

Cat_6. Avaluació dels aprenentatges (ítems 12 i 13)

Inclou els següents aspectes:

- Coherència de les demandes de treball en relació amb els crèdits de l'assignatura i del treball desenvolupat.
- Adequació dels criteris i dels procediments d'avaluació previstos a la naturalesa i al desenvolupament de la

Intervals de les mitjanes	12. El volum de feina exigida és proporcional als crèdits de l'assignatura		13. El tipus d'avaluació previst (criteris i procediments) s'adequa a l'assignatura		16. En general, estic satisfet/a amb la qualitat del treball desenvolupat pel/per la professor/professora	
	freqüència	percentatge	freqüència	percentatge	freqüència	percentatge
(0 - 2,5)	2	2,50%	1	1,25%	0	0,00%
(2,5 - 5)	10	12,50%	10	12,50%	6	0,00%
(5 - 7,5)	42	52,50%	38	47,50%	23	28,75%
(7,5 - 10)	26	32,50%	31	38,75%	51	63,75%
Mitjana	MÍNIMA 1,32 MÀXIMA 9,75	GLOBAL 6,63	MÍNIMA 2,40 MÀXIMA 9,50	GLOBAL 6,85	MÍNIMA 2,52 MÀXIMA 10,00	GLOBAL 7,57
Mitjana GLOBAL de la CATEGORIA			6,74			

Cat_7. Satisfacció global (ítem 16)

Valoració global amb la qualitat de l'actuació docent del professorat

INFORME AGREGAT D'ENSENYAMENT

MEDICINA

El professorat que ha impartit docència en l'ensenyament de/d' MEDICINA el 2n semestre del Curs 2005 - 2006, està adscrit al/als departament/s de/d' MICROBIOLOGIA I PARASITOLOGIA SANITÀRIES - FARMACOLOGIA I QUÍMICA TERAPÈUTICA - BIOLOGIA CEL·LULAR I ANATOMIA PATOLÒGICA - MEDICINA - CIRURGIA I ESPECIALITATS QUIRÚRGIQUES - OBSTETRÍCIA-GINECOLOGIA, PEDIATRIA I RADIO. I MED.FÍSICA - PSIQUIATRIA I PSICOBIOLOGIA CLÍNICA - SALUT PÚBLICA - CIÈNCIES FISIOLÒGIQUES I (MEDICINA-CASANOVA) - ANATOMIA I EMBRIOLOGIA HUMANA - CIÈNCIES FISIOLÒGIQUES II (BELLVITGE) - CIÈNCIES CLÍNiques - PATOLOGIA I TERAPÈUTICA EXPERIMENTAL. Aquest professorat va estar seleccionat prèviament en la planificació tramesa a la unitat d'Informació, Avaluació i Prospectiva (IAP).

L'enquesta s'ha realitzat a 217 grups classe i s'han recollit 6295 respostes sobre un potencial de 16341 respostes possibles (equivalents a la suma total dels estudiants matriculats en el conjunt dels grups participants), cosa que representa un 38,52 % de resposta vàlida.

S'han elaborat informes corresponents a l'actuació docent de a 217 professors i professores, que han impartit 57 assignatures diferents. Quan el nombre de respostes rebudes ha estat inferior a 10, s'ha procedit a elaborar l'informe corresponent si es donaven simultàniament les condicions següents; una participació més gran o igual al 30 % dels estudiants matriculats; un error mostral més petit o igual al 0,30; i un nombre d'estudiants matriculats superior a 5.

Descripció de l'informe

L'informe s'estructura en els apartats següents:

1. Síntesi dels principals resultats.
2. Informe de l'ensenyament, Similar al que presenta cadascun dels professors; inclou l'anàlisi descriptiva de les dades identificadores de l'alumnat participant, la taula d'estadístics descriptius, la taula de freqüències de les respostes, el gràfic de mitjanes i la distribució per intervals de les puntuacions mitjanes del professorat participant.
3. Agrupació dels ítems per categories. En aquest cas, els 16 ítems de l'enquesta s'han agrupat en 7 categories segons la definició especificada en el manual d'avaluació. L'agrupació ha estat la següent:
 - Saber - domini de la matèria (ítems 3 i 4)
 - Organització i planificació de l'acte docent (ítems 1, 2 i 6)
 - L'exposició docent (ítems 5 i 9)
 - Metodologia i ús dels recursos en el procés d'ensenyament - aprenentatge (ítems 7, 8 i 10)
 - Actituds dels professor en la interacció amb els estudiants, tant en el context de grup classe com en l'atenció individualitzada (ítems 11, 14 i 15)
 - Avaluació dels aprenentatges (ítems 12 i 13)
 - Satisfacció global (ítem 16)

Es presenta, sobre cada categoria, la distribució de mitjanes en els intervals següents: (0 - 2,5), (2,5 - 5), (5 - 7,5) i (7,5 - 10) així com la mitjana màxima, la mitjana mínima i la mitjana global de la categoria.

1. Síntesi dels principals resultats

Caracterització de la mostra

Del total d'alumnat que ha participat en l'enquesta, un 76 % han estat dones. La mitjana d'edat se situa en els 21 anys, l'edat mínima és 17 anys i la màxima, 69. Pel que fa a la situació laboral, un 18,76 % manifesta que treballa i un 7,28 % d'aquests ho fa en una jornada de més de 25 hores.

Respecte al tipus d'assignatura, un 95,47 % dels estudiants les ha cursat com a obligatòries i un 0,33 % les ha triat com a optatives. Tanmateix, s'han matriculat per primera vegada el 94,79 % dels estudiants i un 1,10 % ho ha fet dues o més vegades en la mateixa assignatura.

El 79,68 % dels estudiants afirma que ha assistit a classe molt sovint. Pel que fa a l'interès per l'assignatura, un 24,48 % manifesta que té un interès molt alt. Finalment, un 12,64 % considera que ha aprofundit molt en el contingut d'aquesta.

Valoració dels ítems

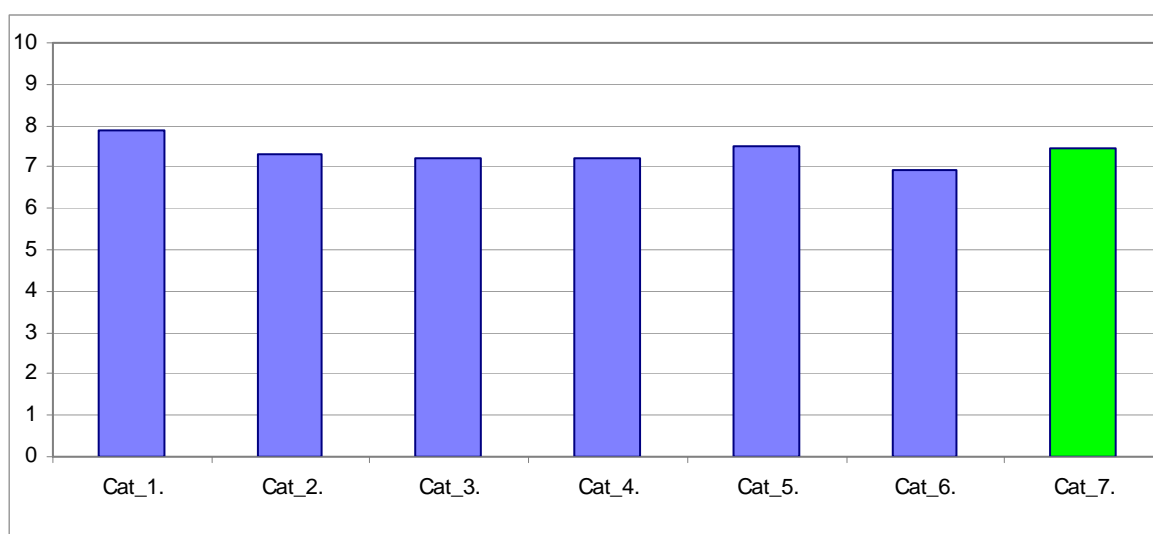
En una escala de valoració d'entre 0 a 10 (totalment en desacord - totalment d'acord), l'**ítem que s'ha valorat millor** ha estat l'**Ítem 4: "Mostra un coneixement adequat de la matèria"**, amb una mitjana de 8,14. Per contra, l'ítem amb una valoració més baixa ha estat l'**Ítem 12: "El volum de feina exigida és proporcional als crèdits de l'assignatura"**, amb una mitjana de 6,82.

L'ítem de satisfacció global ("*En general, estic satisfet/a amb la qualitat del treball desenvolupat per/per la professor/professora*") presenta una mitjana de 7,46 amb una desviació de $\pm 2,18$ en el total de la mostra de l'ensenyament.

Taula resum de l'agrupació dels ítems per categories i gràfic de mitjanes

Cat_1. Saber - domini de la matèria (ítems 3 i 4)	7,88
Cat_2. Organització i planificació de l'acte docent (ítems 1, 2 i 6)	7,33
Cat_3. L'exposició docent (ítems 5 i 9)	7,20
Cat_4. Metodologia i ús de recursos ... (ítems 7, 8 i 10)	7,21
Cat_5. Actituds en la interacció amb els estudiants ... (ítems 11, 14 i 15)	7,52
Cat_6. Avaluació dels aprenentatges (ítems 12 i 13)	6,93
Cat_7. Satisfacció global (ítem 16)	7,46

Gràfic de les mitjanes globals de cada categoria



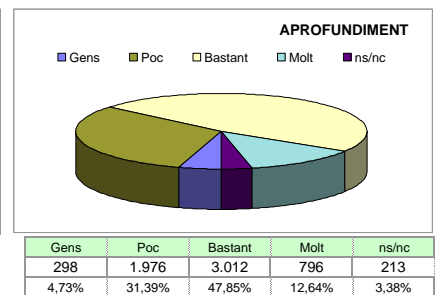
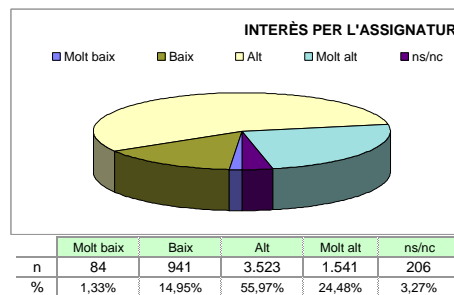
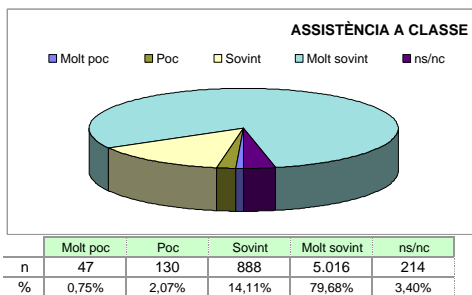
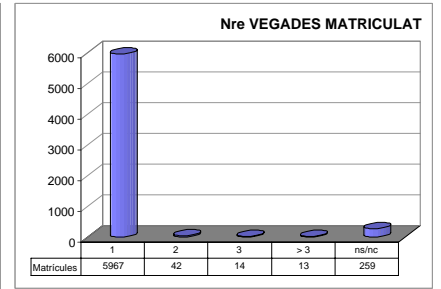
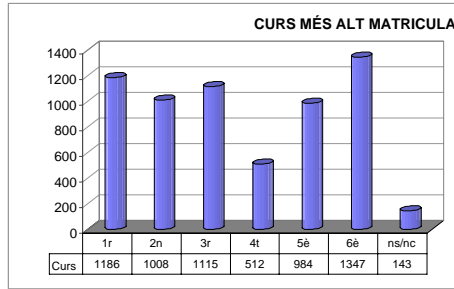
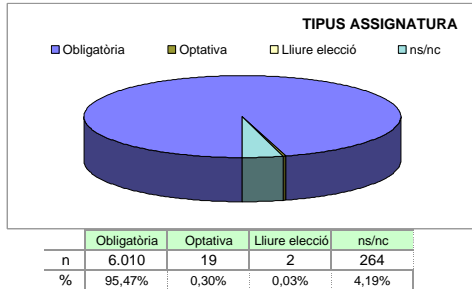
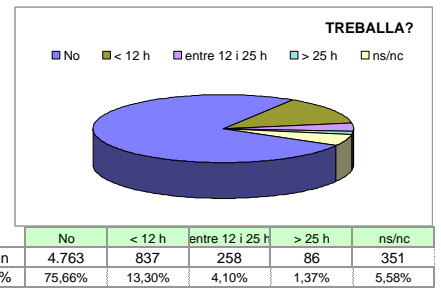
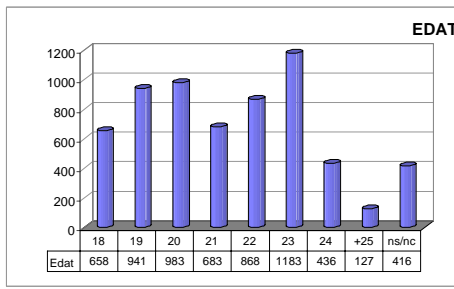
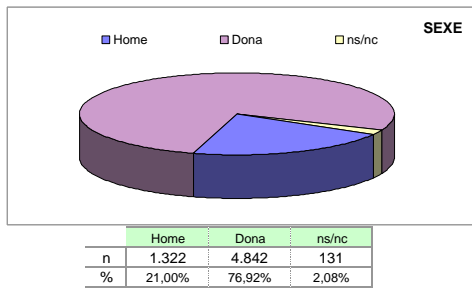
Grups participants
217

Curs 2005 - 2006
2n semestre

Alumnat matriculat en els grups participants: 16.341
Nombre total d'enquestes empenades: 6.295

Percentatge de resposta
38,52%

Anàlisi descriptiva de les dades identificadores de l'alumnat participant



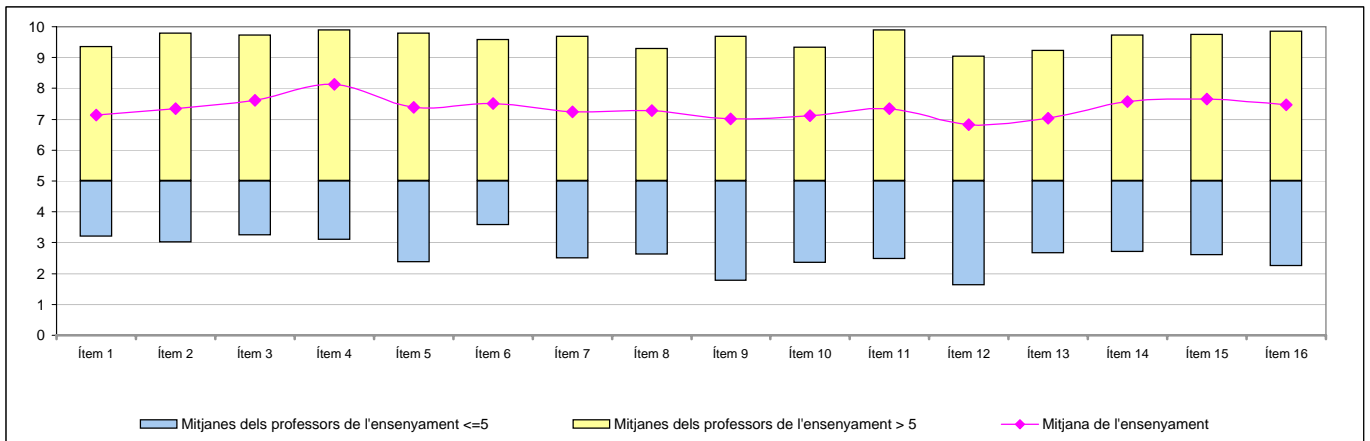
Taula d'estadístics descriptius

	respostes		ensenyament			
	nre.	%	mitjana	desviació	mínim	màxim
1 A l'inici del curs ha explicat amb claredat els objectius, el programa de l'assignatura i els criteris d'avaluació	6.082	96,6	7,14	1,97	0	10
2 Planifica adequadament el desenvolupament de l'assignatura (sessions, activitats, ritme)	6.210	98,6	7,34	2,03	0	10
3 Presenta una visió ampla de l'assignatura	6.224	98,9	7,61	1,93	0	10
4 Mostra un coneixement adequat de la matèria	6.239	99,1	8,14	1,78	0	10
5 Transmet amb claredat els continguts de l'assignatura	6.224	98,9	7,39	2,27	0	10
6 Mostra una actitud flexible introduint canvis raonables en el pla del curs, quan és necessari	6.095	96,8	7,52	1,95	0	10
7 La metodologia desenvolupada en l'assignatura ha estat adequada	6.204	98,6	7,24	2,17	0	10
8 El material d'estudi i de consulta proposat (bibliografia/documents/recursos didàctics, etc.) ha estat útil per a l'aprenentatge de l'assignatura	6.102	96,9	7,28	2,02	0	10
9 La seva manera d'explicar aconsegueix motivar l'alumnat	6.224	98,9	7,02	2,54	0	10
10 El tipus de treball realitzat (lectures, exercicis, estudis, pràctiques ...) ha contribuït a un bon aprenentatge de l'assignatura	6.101	96,9	7,12	2,11	0	10
11 Fomenta, facilita i crea un bon clima de treball i participació a classe	6.204	98,6	7,34	2,25	0	10
12 El volum de feina exigida és proporcional als crèdits de l'assignatura	6.085	96,7	6,82	2,34	0	10
13 El tipus d'avaluació previst (criteris i procediments) s'adequa a l'assignatura	6.088	96,7	7,03	2,09	0	10
14 Manté un bon clima de comunicació i relació amb els estudiants	6.190	98,3	7,58	2,13	0	10
15 Mostra interès perquè els alumnes aprenguin	6.200	98,5	7,65	2,11	0	10
16 En general, estic satisfet/a amb la qualitat del treball desenvolupat pel/per la professor/a	6.158	97,8	7,46	2,18	0	10

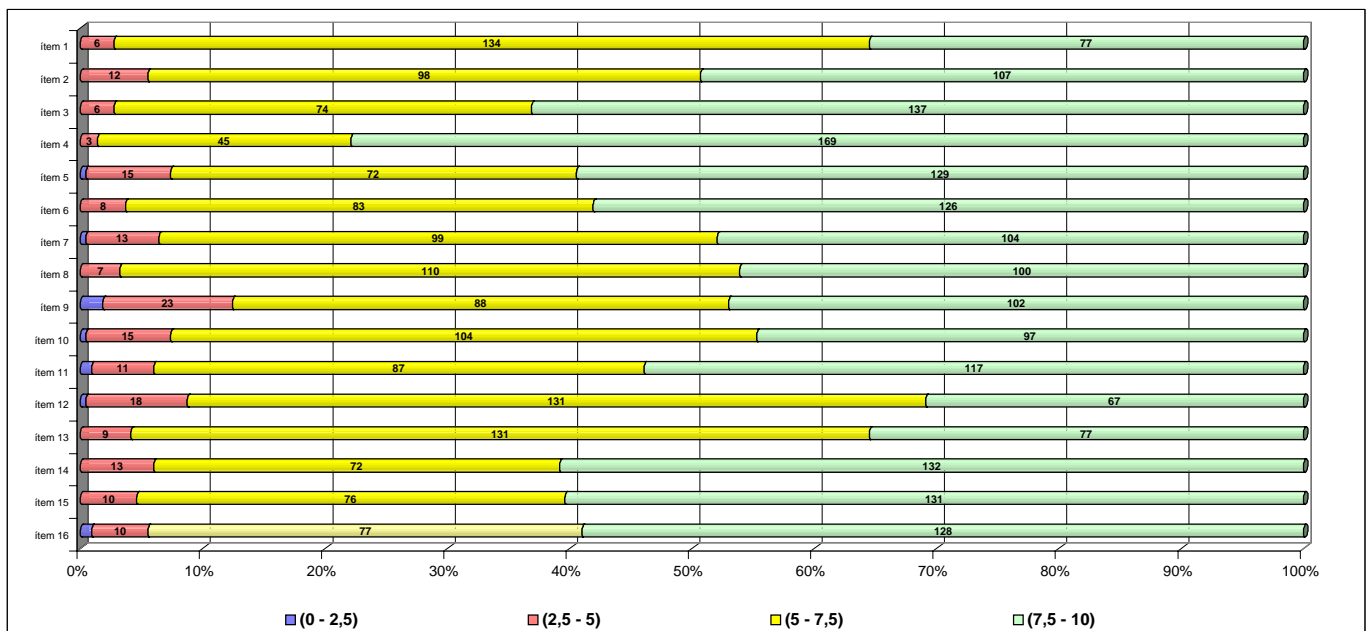
Taula de freqüències de les respostes (%)

	Escala de valoració											Mitjana	Desviació
	← Totalment en desacord										Totalment d'acord →		
	0	1	2	3	4	5	6	7	8	9	10		
1 A l'inici del curs ha explicat amb claredat els objectius, el programa de l'assignatura i els criteris d'avaluació	n 59	47	81	113	168	644	808	1282	1339	976	565	7,14	1,97
	% 0,9	0,7	1,3	1,8	2,7	10,2	12,8	20,4	21,3	15,5	9,0		
2 Planifica adequadament el desenvolupament de l'assignatura (sessions, activitats, ritme)	n 63	60	84	116	195	475	696	1165	1421	1199	736	7,34	2,03
	% 1,0	1,0	1,3	1,8	3,1	7,5	11,1	18,5	22,6	19,0	11,7		
3 Presenta una visió ampla de l'assignatura	n 31	52	73	97	146	417	594	1038	1490	1400	886	7,61	1,93
	% 0,5	0,8	1,2	1,5	2,3	6,6	9,4	16,5	23,7	22,2	14,1		
4 Mostra un coneixement adequat de la matèria	n 24	35	44	57	82	240	426	860	1327	1656	1488	8,14	1,78
	% 0,4	0,6	0,7	0,9	1,3	3,8	6,8	13,7	21,1	26,3	23,6		
5 Transmet amb claredat els continguts de l'assignatura	n 111	94	111	147	189	404	585	951	1355	1341	936	7,39	2,27
	% 1,8	1,5	1,8	2,3	3,0	6,4	9,3	15,1	21,5	21,3	14,9		
6 Mostra una actitud flexible introduint canvis raonables en el pla del curs, quan és necessari	n 46	51	76	83	134	462	580	1132	1467	1252	812	7,52	1,95
	% 0,7	0,8	1,2	1,3	2,1	7,3	9,2	18,0	23,3	19,9	12,9		
7 La metodologia desenvolupada en l'assignatura ha estat adequada	n 100	85	102	147	185	469	664	1086	1472	1220	674	7,24	2,17
	% 1,6	1,4	1,6	2,3	2,9	7,5	10,5	17,3	23,4	19,4	10,7		
8 El material d'estudi i de consulta proposat (bibliografia/documents/recursos didàctics, etc.) ha estat útil per a l'aprenentatge de l'assignatura	n 57	70	77	113	181	542	688	1155	1425	1140	654	7,28	2,02
	% 0,9	1,1	1,2	1,8	2,9	8,6	10,9	18,3	22,6	18,1	10,4		
9 La seva manera d'explicar aconsegueix motivar l'alumnat	n 189	134	158	187	291	464	618	929	1213	1117	924	7,02	2,54
	% 3,0	2,1	2,5	3,0	4,6	7,4	9,8	14,8	19,3	17,7	14,7		
10 El tipus de treball realitzat (lectures, exercicis, estudis, pràctiques ...) ha contribuït a un bon aprenentatge de l'assignatura	n 65	91	107	129	232	568	687	1192	1364	1069	597	7,12	2,11
	% 1,0	1,4	1,7	2,0	3,7	9,0	10,9	18,9	21,7	17,0	9,5		
11 Fomenta, facilita i crea un bon clima de treball i participació a classe	n 100	88	107	158	194	478	581	989	1328	1274	907	7,34	2,25
	% 1,6	1,4	1,7	2,5	3,1	7,6	9,2	15,7	21,1	20,2	14,4		
12 El volum de feina exigida és proporcional als crèdits de l'assignatura	n 156	118	177	153	227	584	690	1194	1326	948	512	6,82	2,34
	% 2,5	1,9	2,8	2,4	3,6	9,3	11,0	19,0	21,1	15,1	8,1		
13 El tipus d'avaluació previst (criteris i procediments) s'adequa a l'assignatura	n 79	87	127	125	190	575	717	1270	1470	975	473	7,03	2,09
	% 1,3	1,4	2,0	2,0	3,0	9,1	11,4	20,2	23,4	15,5	7,5		
14 Manté un bon clima de comunicació i relació amb els estudiants	n 68	76	84	116	165	439	535	931	1315	1400	1061	7,58	2,13
	% 1,1	1,2	1,3	1,8	2,6	7,0	8,5	14,8	20,9	22,2	16,9		
15 Mostra interès perquè els alumnes aprenguin	n 68	73	84	94	159	419	494	892	1399	1427	1091	7,65	2,11
	% 1,1	1,2	1,3	1,5	2,5	6,7	7,8	14,2	22,2	22,7	17,3		
16 En general, estic satisfet/a amb la qualitat del treball desenvolupat pel/per la professor/a	n 81	86	100	118	176	446	554	939	1355	1385	918	7,46	2,18
	% 1,3	1,4	1,6	1,9	2,8	7,1	8,8	14,9	21,5	22,0	14,6		

Gràfic de mitjanes: mitjana de l'ensenyament i mitjana mínima i màxima del professorat participant en l'enquesta



Distribució per intervals de les puntuacions mitjanes del professorat de l'ensenyament participant en l'enquesta



Agrupació dels ítems per categories

ENS:

MEDICINA

Cat_1. Saber-domini de la matèria (ítems 3 i 4)

Inclou el grau de confiança que té l'alumnat respecte del domini de la matèria que té el professor i dels coneixements que transmet a l'hora de donar una visió àmplia de la matèria.

Intervals de les mitjanes	3. Presenta una visió àmplia de l'assignatura		4. Mostra un coneixement adequat de la matèria	
	freqüència	percentatge	freqüència	percentatge
(0 - 2,5)	0	0,00%	0	0,00%
(2,5 - 5)	6	2,76%	3	1,38%
(5 - 7,5)	74	34,10%	45	20,74%
(7,5 - 10)	137	63,13%	169	77,88%
Mitjana	MÍNIMA 3,23 MÀXIMA 9,72	GLOBAL 7,61	MÍNIMA 3,09 MÀXIMA 9,90	GLOBAL 8,14
Mitjana GLOBAL de la CATEGORIA			7,88	

Cat_2. Organització i planificació de l'actuació docent (ítems 1,2 i 6)

Aquesta dimensió no avalua el Pla docent en si mateix (instrument a disposició de la comunitat universitària) sinó el que se'n deriva de l'aplicació a través de:

- La comunicació a l'alumnat, a l'inici del curs, del marc de referència del professor en relació amb els objectius, els criteris de l'organització i la seqüència de la matèria i el que s'espera de l'alumne i com serà avaluat.
- La capacitat de planificar adequadament el desenvolupament de l'assignatura i incloure-hi com a actitud important la flexibilitat o capacitat d'introduir canvis en el pla de curs inicial, de manera que es respecti el que és substancial a la matèria, segons la conjuntura del grup o altres situacions no previstes.

Intervals de les mitjanes	1. A l'inici del curs ha explicat amb claredat els objectius, el programa de l'assignatura i els criteris d'avaluació		2. Planifica adequadament el desenvolupament de l'assignatura (sessions, activitats, ritme)		6. Mostra una actitud flexible amb la introducció de canvis raonables dins el pla del curs, quan és necessari.	
	freqüència	percentatge	freqüència	percentatge	freqüència	percentatge
(0 - 2,5)	0	0,00%	0	0,00%	1	0,46%
(2,5 - 5)	6	2,76%	12	5,53%	13	5,99%
(5 - 7,5)	134	61,75%	98	45,16%	99	45,62%
(7,5 - 10)	77	35,48%	107	49,31%	104	47,93%
Mitjana	MÍNIMA 3,20 MÀXIMA 9,35	GLOBAL 7,14	MÍNIMA 3,00 MÀXIMA 9,79	GLOBAL 7,34	MÍNIMA 2,37 MÀXIMA 9,80	GLOBAL 7,52
Mitjana GLOBAL de la CATEGORIA			7,33			

Cat_3. L'exposició docent (ítems 5 i 9)

Inclou dos aspectes implícits en l'acte docent:

- La claredat de l'exposició, amb independència de la metodologia o del format de classe considerat (magistral, pràctiques, etc.)
- La motivació de l'alumnat o la capacitat de transmetre, a través de l'exposició docent, l'interès per l'assignatura.

Intervals de les mitjanes	5. Transmet amb claredat els continguts de l'assignatura		9. La seva manera d'explicar aconsegueix motivar l'alumnat	
	freqüència	percentatge	freqüència	percentatge
(0 - 2,5)	1	0,46%	4	1,84%
(2,5 - 5)	15	6,91%	23	10,60%
(5 - 7,5)	72	33,18%	88	40,55%
(7,5 - 10)	129	59,45%	102	47,00%
Mitjana	MÍNIMA 2,37 MÀXIMA 9,80	GLOBAL 7,39	MÍNIMA 1,76 MÀXIMA 9,69	GLOBAL 7,02
Mitjana GLOBAL de la CATEGORIA			7,20	

Cat_4. Metodologia i ús de recursos en el procés d'ensenyament-aprenentatge (ítems 7, 8 i 10)

Suposa avaluar l'actuació del professor en relació amb:

- L'adequació de la metodologia o de les estratègies d'aprenentatge en el context de la classe o de la situació docent
- La capacitat d'orientar adequadament l'estudiant per desenvolupar les feines mitjançant diferents activitats i treballs
- La qualitat del material d'estudi i dels recursos aportats

		7. La metodologia desenvolupada en l'assignatura ha estat adequada		8. El material d'estudi i de consulta proposat (bibliografia, documents, recursos didàctics, etc.) ha estat útil per a l'aprenentatge de l'assignatura		10. El tipus de treball realitzat (lectures, exercicis, estudis, pràctiques, etc.) ha contribuït a un bon aprenentatge de l'assignatura	
Intervals de les mitjanes	freqüència	percentatge	freqüència	percentatge	freqüència	percentatge	
(0 - 2,5)	1	0,46%	0	0,00%	1	0,46%	
(2,5 - 5)	13	5,99%	7	3,23%	15	6,91%	
(5 - 7,5)	99	45,62%	110	50,69%	104	47,93%	
(7,5 - 10)	104	47,93%	100	46,08%	97	44,70%	
Mitjana	MÍNIMA 2,50 MÀXIMA 9,69	GLOBAL 7,24	MÍNIMA 2,62 MÀXIMA 9,30	GLOBAL 7,28	MÍNIMA 2,35 MÀXIMA 9,33	GLOBAL 7,12	
Mitjana GLOBAL de la CATEGORIA				7,21			

Cat_5. Actituds del professorat en la interacció amb l'alumnat, tant en el context de grup classe com en l'atenció individualitzada (ítems 11,14 i 15)

Inclou els següents aspectes:

- Actitud de respecte i de receptivitat vers l'alumnat
- Implicació personal amb el progrés dels estudiants en el procés d'aprenentatge
- Capacitat de promoure un clima de classe participatiu

		11. Fomenta, facilita i crea un bon clima de treball i participació a classe		14. Manté un bon clima de comunicació i relació amb els estudiants		15. Mostra interès perquè els alumnes aprenguin	
Intervals de les mitjanes	freqüència	percentatge	freqüència	percentatge	freqüència	percentatge	
(0 - 2,5)	2	0,92%	0	0,00%	0	0,00%	
(2,5 - 5)	11	5,07%	13	5,99%	10	4,61%	
(5 - 7,5)	87	40,09%	72	33,18%	76	35,02%	
(7,5 - 10)	117	53,92%	132	60,83%	131	60,37%	
Mitjana	MÍNIMA 2,46 MÀXIMA 9,90	GLOBAL 7,34	MÍNIMA 2,70 MÀXIMA 9,72	GLOBAL 7,58	MÍNIMA 2,59 MÀXIMA 9,76	GLOBAL 7,65	
Mitjana GLOBAL de la CATEGORIA				7,52			

Cat_6. Avaluació dels aprenentatges (ítems 12 i 13)

Inclou els següents aspectes:

- Coherència de les demandes de treball en relació amb els crèdits de l'assignatura i del treball desenvolupat.
- Adequació dels criteris i dels procediments d'avaluació previstos a la naturalesa i al desenvolupament de la

		12. El volum de feina exigida és proporcional als crèdits de l'assignatura		13. El tipus d'avaluació previst (criteris i procediments) s'adequa a l'assignatura		16. En general, estic satisfet/a amb la qualitat del treball desenvolupat pel/per la professor/professora	
Intervals de les mitjanes	freqüència	percentatge	freqüència	percentatge	freqüència	percentatge	
(0 - 2,5)	1	0,46%	0	0,00%	2	0,92%	
(2,5 - 5)	18	8,29%	9	4,15%	10	0,00%	
(5 - 7,5)	131	60,37%	131	60,37%	77	35,48%	
(7,5 - 10)	67	30,88%	77	35,48%	128	58,99%	
Mitjana	MÍNIMA 1,62 MÀXIMA 9,04	GLOBAL 6,82	MÍNIMA 2,66 MÀXIMA 9,23	GLOBAL 7,03	MÍNIMA 2,24 MÀXIMA 9,85	GLOBAL 7,46	
Mitjana GLOBAL de la CATEGORIA				6,93			

Cat_7. Satisfacció global (ítem 16)

Valoració global amb la qualitat de l'actuació docent del professorat