

HISTÒRIA DE L'ART

1r semestre

2n semestre

INFORME AGREGAT D'ENSENYAMENT

HISTÒRIA DE L'ART

El professorat que ha impartit docència en l'ensenyament de/d' HISTÒRIA DE L'ART el 1r semestre del Curs 2005 - 2006, està adscrit al/als departament/s de/d' HISTÒRIA DE L'ART. Aquest professorat va estar seleccionat prèviament en la planificació tramesa a la unitat d'Informació, Avaluació i Prospectiva (IAP).

L'enquesta s'ha realitzat a 64 grups classe i s'han recollit 2006 respostes sobre un potencial de 3716 respostes possibles (equivalents a la suma total dels estudiants matriculats en el conjunt dels grups participants), cosa que representa un 53,98 % de resposta vàlida.

S'han elaborat informes corresponents a l'actuació docent de a 34 professors i professores, que han impartit 34 assignatures diferents. Quan el nombre de respostes rebudes ha estat inferior a 10, s'ha procedit a elaborar l'informe corresponent si es donaven simultàniament les condicions següents; una participació més gran o igual al 30 % dels estudiants matriculats; un error mostral més petit o igual al 0,30; i un nombre d'estudiants matriculats superior a 5.

Descripció de l'informe

L'informe s'estructura en els apartats següents:

1. Síntesi dels principals resultats.
2. Informe de l'ensenyament, Similar al que presenta cadascun dels professors; inclou l'anàlisi descriptiva de les dades identificadores de l'alumnat participant, la taula d'estadístics descriptius, la taula de freqüències de les respostes, el gràfic de mitjanes i la distribució per intervals de les puntuacions mitjanes del professorat participant.
3. Agrupació dels ítems per categories. En aquest cas, els 16 ítems de l'enquesta s'han agrupat en 7 categories segons la definició especificada en el manual d'avaluació. L'agrupació ha esta la següent:
 - Saber - domini de la matèria (ítems 3 i 4)
 - Organització i planificació de l'acte docent (ítems 1, 2 i 6)
 - L'exposició docent (ítems 5 i 9)
 - Metodologia i ús dels recursos en el procés d'ensenyament - aprenentatge (ítems 7, 8 i 10)
 - Actituds dels professor en la interacció amb els estudiants, tant en el context de grup classe com en l'atenció individualitzada (ítems 11, 14 i 15)
 - Avaluació dels aprenentatges (ítems 12 i 13)
 - Satisfacció global (ítem 16)

Es presenta, sobre cada categoria, la distribució de mitjanes en els intervals següents: (0 - 2,5), (2,5 - 5), (5 - 7,5) i (7,5 - 10) així com la mitjana màxima, la mitjana mínima i la mitjana global de la categoria.

1. Síntesi dels principals resultats

Caracterització de la mostra

Del total d'alumnat que ha participat en l'enquesta, un 82 % han estat dones. La mitjana d'edat se situa en els 25 anys, l'edat mínima és 17 anys i la màxima, 69. Pel que fa a la situació laboral, un 56,38 % manifesta que treballa i un 39,17 % d'aquests ho fa en una jornada de més de 25 hores.

Respecte al tipus d'assignatura, un 67,55 % dels estudiants les ha cursat com a obligatòries i un 29,36 % les ha triat com a optatives. Tanmateix, s'han matriculat per primera vegada el 90,13 % dels estudiants i un 7,13 % ho ha fet dues o més vegades en la mateixa assignatura.

El 72,83 % dels estudiants afirma que ha assistit a classe molt sovint. Pel que fa a l'interès per l'assignatura, un 30,81 % manifesta que té un interès molt alt. Finalment, un 19,59 % considera que ha aprofundit molt en el contingut d'aquesta.

Valoració dels ítems

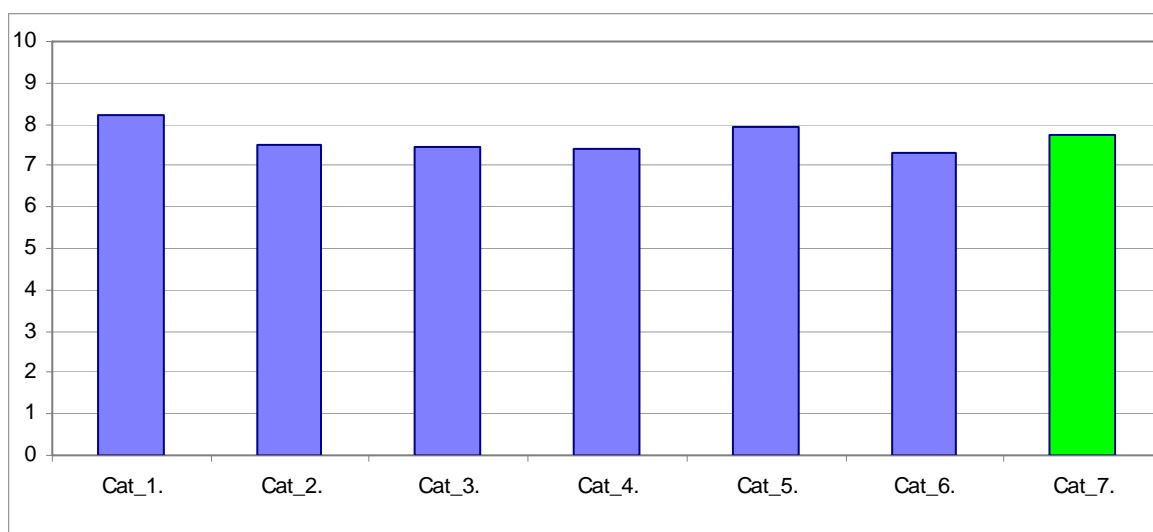
En una escala de valoració d'entre 0 a 10 (totalment en desacord - totalment d'acord), l'**ítem que s'ha valorat millor** ha estat l'Ítem 4: "Mostra un coneixement adequat de la matèria", amb una mitjana de 8,68. Per contra, l'ítem amb una valoració més baixa ha estat l'Ítem 12: "El volum de feina exigida és proporcional als crèdits de l'assignatura", amb una mitjana de 7,21.

L'ítem de satisfacció global ("En general, estic satisfet/a amb la qualitat del treball desenvolupat per/per la professor/professora") presenta una mitjana de 7,72 amb una desviació de $\pm 2,35$ en el total de la mostra de l'ensenyament.

Taula resum de l'agrupació dels ítems per categories i gràfic de mitjanes

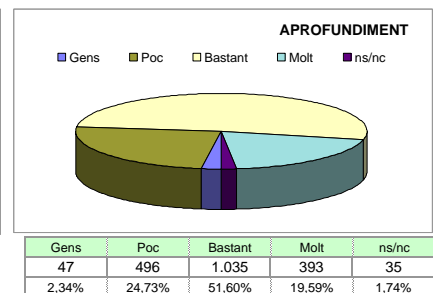
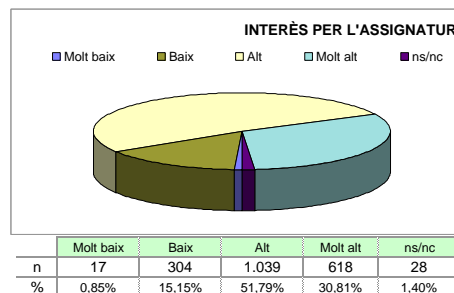
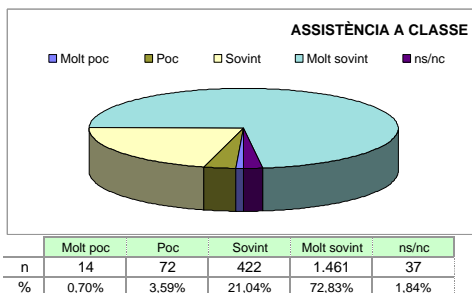
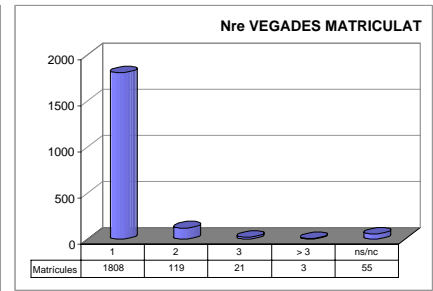
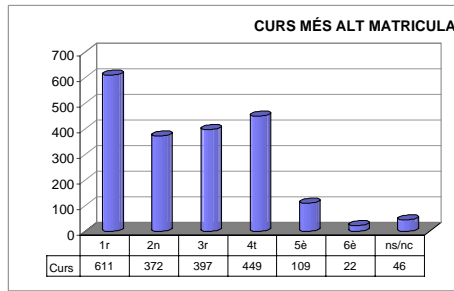
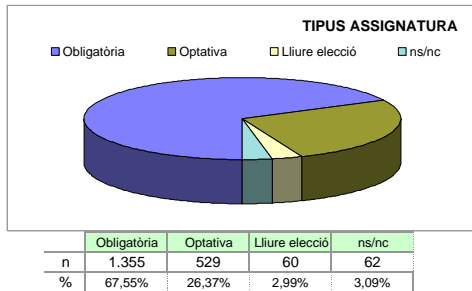
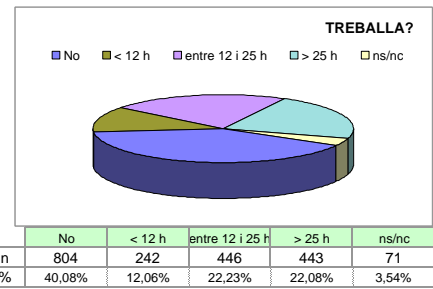
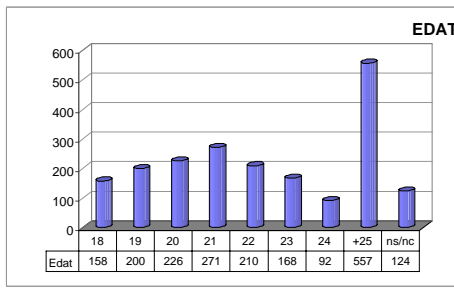
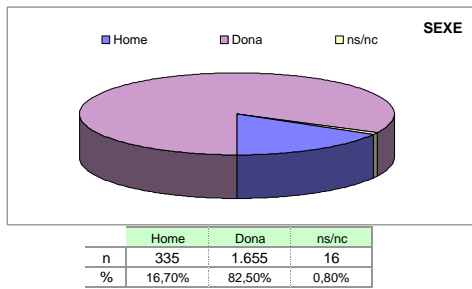
Cat_1. Saber - domini de la matèria (ítems 3 i 4)	8,20
Cat_2. Organització i planificació de l'acte docent (ítems 1, 2 i 6)	7,48
Cat_3. L'exposició docent (ítems 5 i 9)	7,45
Cat_4. Metodologia i ús de recursos ... (ítems 7, 8 i 10)	7,39
Cat_5. Actituds en la interacció amb els estudiants ... (ítems 11, 14 i 15)	7,92
Cat_6. Avaluació dels aprenentatges (ítems 12 i 13)	7,31
Cat_7. Satisfacció global (ítem 16)	7,72

Gràfic de les mitjanes globals de cada categoria



Grups participants 64	Curs 2005 - 2006 1r semestre	Alumnat matriculat en els grups participants: 3.716 Nombre total d'enquestes empenyades: 2.006	Percentatge de resposta 53,98%
---------------------------------	--	---	--

Anàlisi descriptiva de les dades identificadores de l'alumnat participant



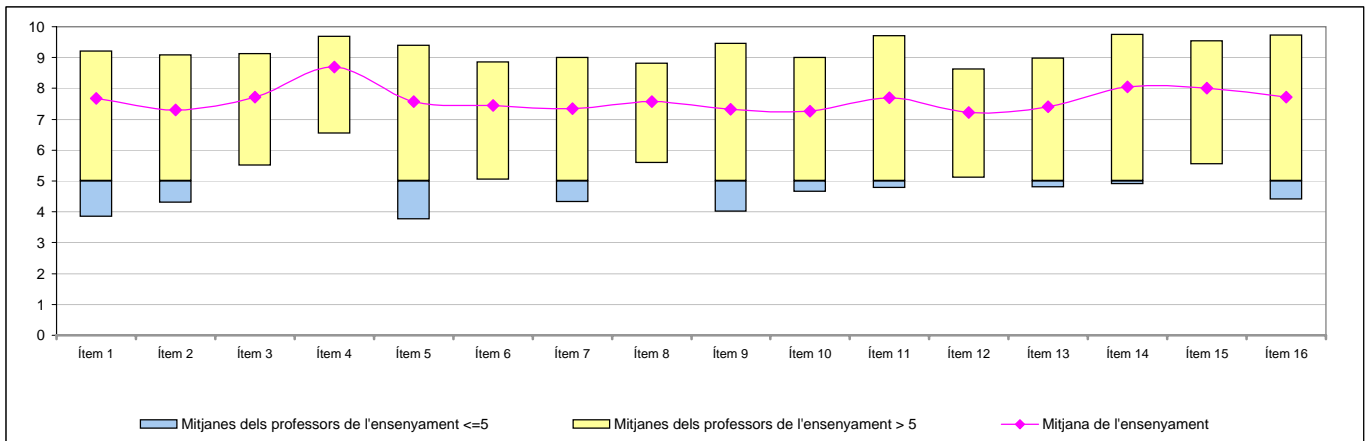
Taula d'estadístics descriptius

	respostes		ensenyament			
	nre.	%	mitjana	desviació	mínim	màxim
1 A l'inici del curs ha explicat amb claredat els objectius, el programa de l'assignatura i els criteris d'avaluació	1.987	99,1	7,67	2,05	0	10
2 Planifica adequadament el desenvolupament de l'assignatura (sessions, activitats, ritme)	1.996	99,5	7,31	2,13	0	10
3 Presenta una visió ampla de l'assignatura	1.981	98,8	7,72	1,91	0	10
4 Mostra un coneixement adequat de la matèria	1.975	98,5	8,68	1,59	0	10
5 Transmet amb claredat els continguts de l'assignatura	1.978	98,6	7,58	2,30	0	10
6 Mostra una actitud flexible introduint canvis raonables en el pla del curs, quan és necessari	1.940	96,7	7,46	2,05	0	10
7 La metodologia desenvolupada en l'assignatura ha estat adequada	1.983	98,9	7,34	2,24	0	10
8 El material d'estudi i de consulta proposat (bibliografia/documents/recursos didàctics, etc.) ha estat útil per a l'aprenentatge de l'assignatura	1.977	98,6	7,56	2,10	0	10
9 La seva manera d'explicar aconsegueix motivar l'alumnat	1.976	98,5	7,32	2,59	0	10
10 El tipus de treball realitzat (lectures, exercicis, estudis, pràctiques ...) ha contribuït a un bon aprenentatge de l'assignatura	1.958	97,6	7,26	2,17	0	10
11 Fomenta, facilita i crea un bon clima de treball i participació a classe	1.984	98,9	7,69	2,24	0	10
12 El volum de feina exigida és proporcional als crèdits de l'assignatura	1.962	97,8	7,21	2,23	0	10
13 El tipus d'avaluació previst (criteris i procediments) s'adequa a l'assignatura	1.967	98,1	7,41	2,08	0	10
14 Manté un bon clima de comunicació i relació amb els estudiants	1.983	98,9	8,06	2,10	0	10
15 Mostra interès perquè els alumnes aprenguin	1.984	98,9	8,02	2,05	0	10
16 En general, estic satisfet/a amb la qualitat del treball desenvolupat pel/per la professor/a	1.974	98,4	7,72	2,35	0	10

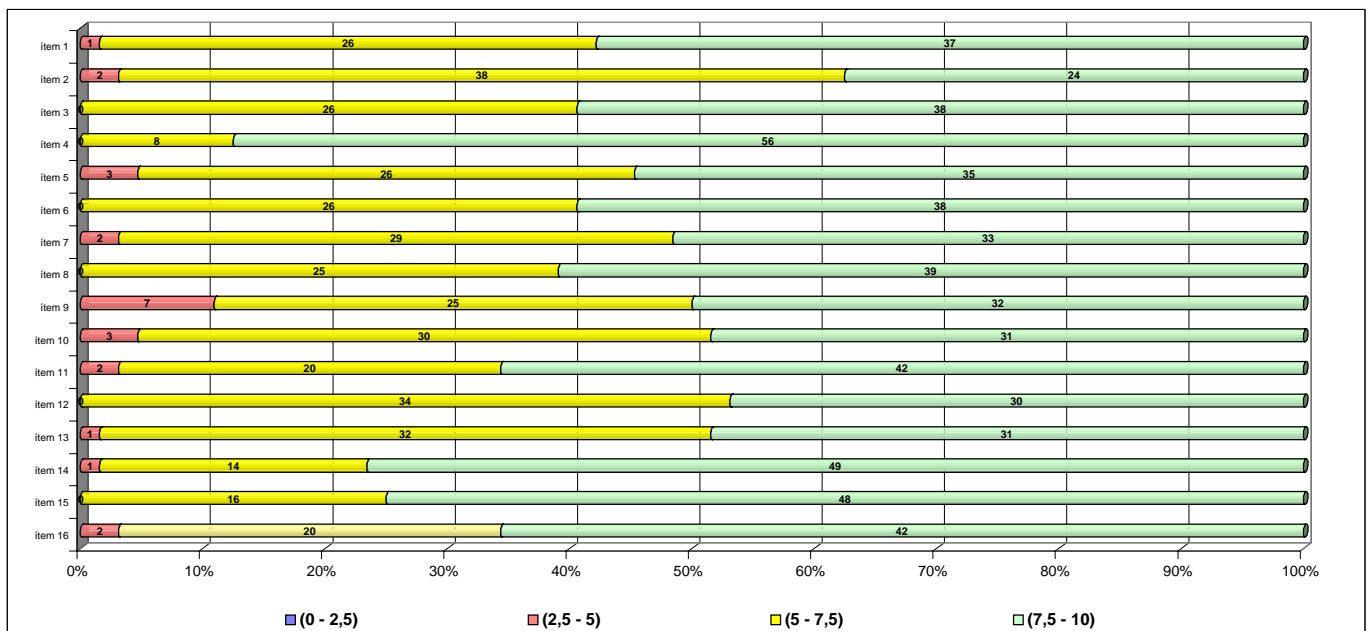
Taula de freqüències de les respostes (%)

		Escala de valoració										Mitjana	Desviació	
		← Totalment en desacord					→ Totalment d'acord							
		0	1	2	3	4	5	6	7	8	9			10
1	A l'inici del curs ha explicat amb claredat els objectius, el programa de l'assignatura i els criteris d'avaluació	n 15	16	23	28	57	147	177	336	393	377	418	7,67	2,05
		% 0,7	0,8	1,1	1,4	2,8	7,3	8,8	16,7	19,6	18,8	20,8		
2	Planifica adequadament el desenvolupament de l'assignatura (sessions, activitats, ritme)	n 23	13	35	44	85	168	215	334	421	385	273	7,31	2,13
		% 1,1	0,6	1,7	2,2	4,2	8,4	10,7	16,7	21,0	19,2	13,6		
3	Presenta una visió ampla de l'assignatura	n 7	12	28	33	40	109	192	317	478	420	345	7,72	1,91
		% 0,3	0,6	1,4	1,6	2,0	5,4	9,6	15,8	23,8	20,9	17,2		
4	Mostra un coneixement adequat de la matèria	n 3	7	7	16	16	48	73	166	331	551	757	8,68	1,59
		% 0,1	0,3	0,3	0,8	0,8	2,4	3,6	8,3	16,5	27,5	37,7		
5	Transmet amb claredat els continguts de l'assignatura	n 27	24	33	63	53	137	169	247	361	454	410	7,58	2,30
		% 1,3	1,2	1,6	3,1	2,6	6,8	8,4	12,3	18,0	22,6	20,4		
6	Mostra una actitud flexible introduint canvis raonables en el pla del curs, quan és necessari	n 14	17	26	49	58	151	177	339	432	400	277	7,46	2,05
		% 0,7	0,8	1,3	2,4	2,9	7,5	8,8	16,9	21,5	19,9	13,8		
7	La metodologia desenvolupada en l'assignatura ha estat adequada	n 25	24	39	64	76	129	178	316	439	400	293	7,34	2,24
		% 1,2	1,2	1,9	3,2	3,8	6,4	8,9	15,8	21,9	19,9	14,6		
8	El material d'estudi i de consulta proposat (bibliografia/documents/recursos didàctics, etc.) ha estat útil per a l'aprenentatge de l'assignatura	n 20	15	27	50	47	148	173	300	456	390	351	7,56	2,10
		% 1,0	0,7	1,3	2,5	2,3	7,4	8,6	15,0	22,7	19,4	17,5		
9	La seva manera d'explicar aconsegueix motivar l'alumnat	n 48	45	61	57	53	151	162	261	323	378	437	7,32	2,59
		% 2,4	2,2	3,0	2,8	2,6	7,5	8,1	13,0	16,1	18,8	21,8		
10	El tipus de treball realitzat (lectures, exercicis, estudis, pràctiques ...) ha contribuït a un bon aprenentatge de l'assignatura	n 20	20	40	52	71	175	204	332	413	371	260	7,26	2,17
		% 1,0	1,0	2,0	2,6	3,5	8,7	10,2	16,6	20,6	18,5	13,0		
11	Fomenta, facilita i crea un bon clima de treball i participació a classe	n 27	15	39	43	63	128	147	254	366	461	441	7,69	2,24
		% 1,3	0,7	1,9	2,1	3,1	6,4	7,3	12,7	18,2	23,0	22,0		
12	El volum de feina exigit és proporcional als crèdits de l'assignatura	n 35	23	34	47	79	179	178	306	470	371	240	7,21	2,23
		% 1,7	1,1	1,7	2,3	3,9	8,9	8,9	15,3	23,4	18,5	12,0		
13	El tipus d'avaluació previst (criteris i procediments) s'adequa a l'assignatura	n 26	17	27	40	57	163	159	337	481	414	246	7,41	2,08
		% 1,3	0,8	1,3	2,0	2,8	8,1	7,9	16,8	24,0	20,6	12,3		
14	Manté un bon clima de comunicació i relació amb els estudiants	n 24	18	20	30	36	101	113	217	386	483	555	8,06	2,10
		% 1,2	0,9	1,0	1,5	1,8	5,0	5,6	10,8	19,2	24,1	27,7		
15	Mostra interès perquè els alumnes aprenguin	n 20	16	18	33	32	105	125	250	390	470	525	8,02	2,05
		% 1,0	0,8	0,9	1,6	1,6	5,2	6,2	12,5	19,4	23,4	26,2		
16	En general, estic satisfet/a amb la qualitat del treball desenvolupat pel/per la professor/a	n 34	25	37	51	52	114	131	234	360	445	491	7,72	2,35
		% 1,7	1,2	1,8	2,5	2,6	5,7	6,5	11,7	17,9	22,2	24,5		

Gràfic de mitjanes: mitjana de l'ensenyament i mitjana mínima i màxima del professorat participant en l'enquesta



Distribució per intervals de les puntuacions mitjanes del professorat de l'ensenyament participant en l'enquesta



Agrupació dels ítems per categories

ENS:

HISTÒRIA DE L'ART

Cat_1. Saber-domini de la matèria (ítems 3 i 4)

Inclou el grau de confiança que té l'alumnat respecte del domini de la matèria que té el professor i dels coneixements que transmet a l'hora de donar una visió àmplia de la matèria.

Intervals de les mitjanes	3. Presenta una visió àmplia de l'assignatura		4. Mostra un coneixement adequat de la matèria	
	freqüència	percentatge	freqüència	percentatge
(0 - 2,5)	0	0,00%	0	0,00%
(2,5 - 5)	0	0,00%	0	0,00%
(5 - 7,5)	26	40,63%	8	12,50%
(7,5 - 10)	38	59,38%	56	87,50%
Mitjana	MÍNIMA 5,50 MÀXIMA 9,13	GLOBAL 7,72	MÍNIMA 6,55 MÀXIMA 9,70	GLOBAL 8,68
Mitjana GLOBAL de la CATEGORIA				8,20

Cat_2. Organització i planificació de l'actuació docent (ítems 1,2 i 6)

Aquesta dimensió no avalua el Pla docent en si mateix (instrument a disposició de la comunitat universitària) sinó el que se'n deriva de l'aplicació a través de:

- La comunicació a l'alumnat, a l'inici del curs, del marc de referència del professor en relació amb els objectius, els criteris de l'organització i la seqüència de la matèria i el que s'espera de l'alumne i com serà avaluat.
- La capacitat de planificar adequadament el desenvolupament de l'assignatura i incloure-hi com a actitud important la flexibilitat o capacitat d'introduir canvis en el pla de curs inicial, de manera que es respecti el que és substancial a la matèria, segons la conjuntura del grup o altres situacions no previstes.

Intervals de les mitjanes	1. A l'inici del curs ha explicat amb claredat els objectius, el programa de l'assignatura i els criteris d'avaluació		2. Planifica adequadament el desenvolupament de l'assignatura (sessions, activitats, ritme)		6. Mostra una actitud flexible amb la introducció de canvis raonables dins el pla del curs, quan és necessari.	
	freqüència	percentatge	freqüència	percentatge	freqüència	percentatge
(0 - 2,5)	0	0,00%	0	0,00%	0	0,00%
(2,5 - 5)	1	1,56%	2	3,13%	2	3,13%
(5 - 7,5)	26	40,63%	38	59,38%	29	45,31%
(7,5 - 10)	37	57,81%	24	37,50%	33	51,56%
Mitjana	MÍNIMA 3,83 MÀXIMA 9,22	GLOBAL 7,67	MÍNIMA 4,30 MÀXIMA 9,09	GLOBAL 7,31	MÍNIMA 3,75 MÀXIMA 9,39	GLOBAL 7,46
Mitjana GLOBAL de la CATEGORIA				7,48		

Cat_3. L'exposició docent (ítems 5 i 9)

Inclou dos aspectes implícits en l'acte docent:

- La claredat de l'exposició, amb independència de la metodologia o del format de classe considerat (magistral, pràctiques, etc.)
- La motivació de l'alumnat o la capacitat de transmetre, a través de l'exposició docent, l'interès per l'assignatura.

Intervals de les mitjanes	5. Transmet amb claredat els continguts de l'assignatura		9. La seva manera d'explicar aconsegueix motivar l'alumnat		
	freqüència	percentatge	freqüència	percentatge	
(0 - 2,5)	0	0,00%	0	0,00%	
(2,5 - 5)	3	4,69%	7	10,94%	
(5 - 7,5)	26	40,63%	25	39,06%	
(7,5 - 10)	35	54,69%	32	50,00%	
Mitjana	MÍNIMA 3,75 MÀXIMA 9,39	GLOBAL 7,58	MÍNIMA 4,00 MÀXIMA 9,45	GLOBAL 7,32	
Mitjana GLOBAL de la CATEGORIA				7,45	

Cat_4. Metodologia i ús de recursos en el procés d'ensenyament-aprenentatge (ítems 7, 8 i 10)

Suposa avaluar l'actuació del professor en relació amb:

- L'adequació de la metodologia o de les estratègies d'aprenentatge en el context de la classe o de la situació docent
- La capacitat d'orientar adequadament l'estudiant per desenvolupar les feines mitjançant diferents activitats i treballs
- La qualitat del material d'estudi i dels recursos aportats

Intervals de les mitjanes	7. La metodologia desenvolupada en l'assignatura ha estat adequada		8. El material d'estudi i de consulta proposat (bibliografia, documents, recursos didàctics, etc.) ha estat útil per a l'aprenentatge de l'assignatura		10. El tipus de treball realitzat (lectures, exercicis, estudis, pràctiques, etc.) ha contribuït a un bon aprenentatge de l'assignatura	
	freqüència	percentatge	freqüència	percentatge	freqüència	percentatge
(0 - 2,5)	0	0,00%	0	0,00%	0	0,00%
(2,5 - 5)	2	3,13%	0	0,00%	3	4,69%
(5 - 7,5)	29	45,31%	25	39,06%	30	46,88%
(7,5 - 10)	33	51,56%	39	60,94%	31	48,44%
Mitjana	MÍNIMA 4,31 MÀXIMA 9,00	GLOBAL 7,34	MÍNIMA 5,57 MÀXIMA 8,83	GLOBAL 7,56	MÍNIMA 4,64 MÀXIMA 9,00	GLOBAL 7,26
Mitjana GLOBAL de la CATEGORIA			7,39			

Cat_5. Actituds del professorat en la interacció amb l'alumnat, tant en el context de grup classe com en l'atenció individualitzada (ítems 11,14 i 15)

Inclou els següents aspectes:

- Actitud de respecte i de receptivitat vers l'alumnat
- Implicació personal amb el progrés dels estudiants en el procés d'aprenentatge
- Capacitat de promoure un clima de classe participatiu

Intervals de les mitjanes	11. Fomenta, facilita i crea un bon clima de treball i participació a classe		14. Manté un bon clima de comunicació i relació amb els estudiants		15. Mostra interès perquè els alumnes aprenguin	
	freqüència	percentatge	freqüència	percentatge	freqüència	percentatge
(0 - 2,5)	0	0,00%	0	0,00%	0	0,00%
(2,5 - 5)	2	3,13%	1	1,56%	0	0,00%
(5 - 7,5)	20	31,25%	14	21,88%	16	25,00%
(7,5 - 10)	42	65,63%	49	76,56%	48	75,00%
Mitjana	MÍNIMA 4,78 MÀXIMA 9,70	GLOBAL 7,69	MÍNIMA 4,89 MÀXIMA 9,76	GLOBAL 8,06	MÍNIMA 5,54 MÀXIMA 9,54	GLOBAL 8,02
Mitjana GLOBAL de la CATEGORIA			7,92			

Cat_6. Avaluació dels aprenentatges (ítems 12 i 13)

Inclou els següents aspectes:

- Coherència de les demandes de treball en relació amb els crèdits de l'assignatura i del treball desenvolupat.
- Adequació dels criteris i dels procediments d'avaluació previstos a la naturalesa i al desenvolupament de la

Intervals de les mitjanes	12. El volum de feina exigida és proporcional als crèdits de l'assignatura		13. El tipus d'avaluació previst (criteris i procediments) s'adequa a l'assignatura		16. En general, estic satisfet/a amb la qualitat del treball desenvolupat pel/per la professor/professora	
	freqüència	percentatge	freqüència	percentatge	freqüència	percentatge
(0 - 2,5)	0	0,00%	0	0,00%	0	0,00%
(2,5 - 5)	0	0,00%	1	1,56%	2	0,00%
(5 - 7,5)	34	53,13%	32	50,00%	20	31,25%
(7,5 - 10)	30	46,88%	31	48,44%	42	65,63%
Mitjana	MÍNIMA 5,10 MÀXIMA 8,64	GLOBAL 7,21	MÍNIMA 4,79 MÀXIMA 8,97	GLOBAL 7,41	MÍNIMA 4,39 MÀXIMA 9,74	GLOBAL 7,72
Mitjana GLOBAL de la CATEGORIA			7,31		7,72	

Cat_7. Satisfacció global (ítem 16)

Valoració global amb la qualitat de l'actuació docent del professorat

INFORME AGREGAT D'ENSENYAMENT

HISTÒRIA DE L'ART

El professorat que ha impartit docència en l'ensenyament de/d' HISTÒRIA DE L'ART el 2n semestre del Curs 2005 - 2006, està adscrit al/als departament/s de/d' HISTÒRIA DE L'ART - HISTÒRIA MEDIEVAL, PALEOGRAFIA I DIPLOMÀTICA. Aquest professorat va estar seleccionat prèviament en la planificació tramesa a la unitat d'Informació, Avaluació i Prospectiva (IAP).

L'enquesta s'ha realitzat a 67 grups classe i s'han recollit 1893 respostes sobre un potencial de 3979 respostes possibles (equivalents a la suma total dels estudiants matriculats en el conjunt dels grups participants), cosa que representa un 47,57 % de resposta vàlida.

S'han elaborat informes corresponents a l'actuació docent de a 40 professors i professores, que han impartit 37 assignatures diferents. Quan el nombre de respostes rebudes ha estat inferior a 10, s'ha procedit a elaborar l'informe corresponent si es donaven simultàniament les condicions següents; una participació més gran o igual al 30 % dels estudiants matriculats; un error mostral més petit o igual al 0,30; i un nombre d'estudiants matriculats superior a 5.

Descripció de l'informe

L'informe s'estructura en els apartats següents:

1. Síntesi dels principals resultats.
2. Informe de l'ensenyament. Similar al que presenta cadascun dels professors; inclou l'anàlisi descriptiva de les dades identificadores de l'alumnat participant, la taula d'estadístics descriptius, la taula de freqüències de les respostes, el gràfic de mitjanes i la distribució per intervals de les puntuacions mitjanes del professorat participant.
3. Agrupació dels ítems per categories. En aquest cas, els 16 ítems de l'enquesta s'han agrupat en 7 categories segons la definició especificada en el manual d'avaluació. L'agrupació ha esta la següent:
 - Saber - domini de la matèria (ítems 3 i 4)
 - Organització i planificació de l'acte docent (ítems 1, 2 i 6)
 - L'exposició docent (ítems 5 i 9)
 - Metodologia i ús dels recursos en el procés d'ensenyament - aprenentatge (ítems 7, 8 i 10)
 - Actituds dels professor en la interacció amb els estudiants, tant en el context de grup classe com en l'atenció individualitzada (ítems 11, 14 i 15)
 - Avaluació dels aprenentatges (ítems 12 i 13)
 - Satisfacció global (ítem 16)

Es presenta, sobre cada categoria, la distribució de mitjanes en els intervals següents: (0 - 2,5), (2,5 - 5), (5 - 7,5) i (7,5 - 10) així com la mitjana màxima, la mitjana mínima i la mitjana global de la categoria.

1. Síntesi dels principals resultats

[Caracterització de la mostra](#)

Del total d'alumnat que ha participat en l'enquesta, un 82 % han estat dones. La mitjana d'edat se situa en els 25 anys, l'edat mínima és 17 anys i la màxima, 69. Pel que fa a la situació laboral, un 58,43 % manifesta que treballa i un 40,24 % d'aquests ho fa en una jornada de més de 25 hores.

Respecte al tipus d'assignatura, un 73,06 % dels estudiants les ha cursat com a obligatòries i un 23,45 % les ha triat com a optatives. Tanmateix, s'han matriculat per primera vegada el 87,85 % dels estudiants i un 9,72 % ho ha fet dues o més vegades en la mateixa assignatura.

El 71,69 % dels estudiants afirma que ha assistit a classe molt sovint. Pel que fa a l'interès per l'assignatura, un 27,21 % manifesta que té un interès molt alt. Finalment, un 17,49 % considera que ha aprofundit molt en el contingut d'aquesta.

[Valoració dels ítems](#)

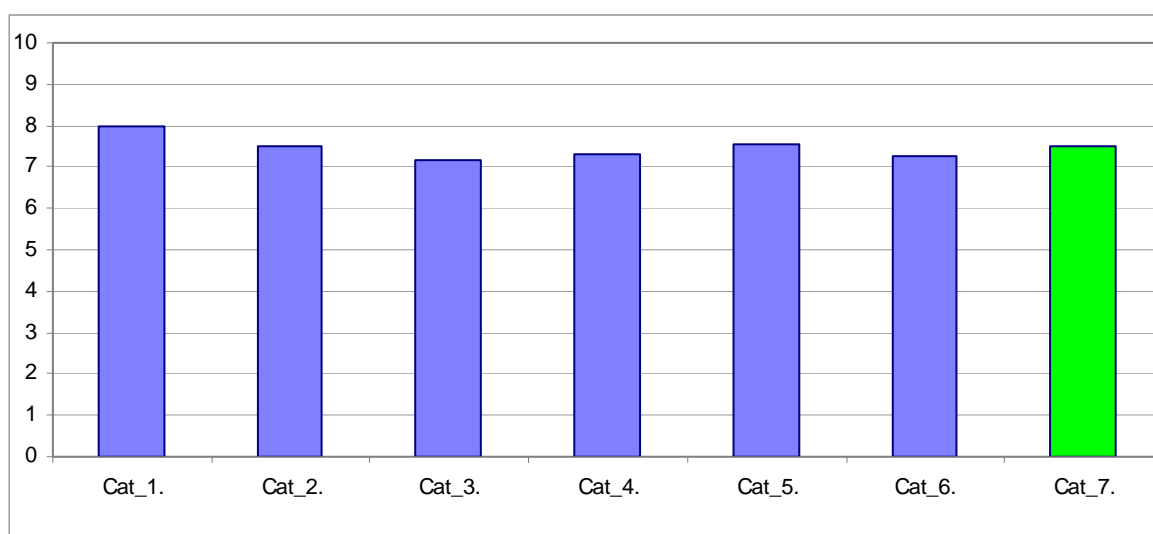
En una escala de valoració d'entre 0 a 10 (totalment en desacord - totalment d'acord), l'**ítem que s'ha valorat millor** ha estat l'**Ítem 4: "Mostra un coneixement adequat de la matèria"**, amb una mitjana de 8,36. Per contra, l'ítem amb una valoració més baixa ha estat l'**Ítem 9: "La seva manera d'explicar aconsegueix motivar l'alumnat"**, amb una mitjana de 6,90.

L'ítem de satisfacció global ("*En general, estic satisfet/a amb la qualitat del treball desenvolupat per/per la professor/professora*") presenta una mitjana de 7,50 amb una desviació de $\pm 2,36$ en el total de la mostra de l'ensenyament.

[Taula resum de l'agrupació dels ítems per categories i gràfic de mitjanes](#)

Cat_1. Saber - domini de la matèria (ítems 3 i 4)	7,97
Cat_2. Organització i planificació de l'acte docent (ítems 1, 2 i 6)	7,49
Cat_3. L'exposició docent (ítems 5 i 9)	7,14
Cat_4. Metodologia i ús de recursos ... (ítems 7, 8 i 10)	7,29
Cat_5. Actituds en la interacció amb els estudiants ... (ítems 11, 14 i 15)	7,57
Cat_6. Avaluació dels aprenentatges (ítems 12 i 13)	7,24
Cat_7. Satisfacció global (ítem 16)	7,50

[Gràfic de les mitjanes globals de cada categoria](#)



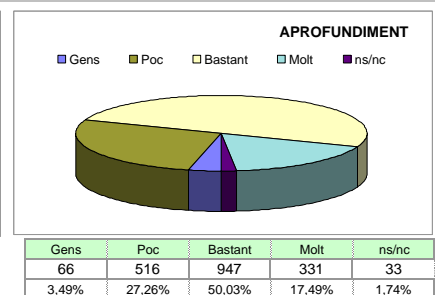
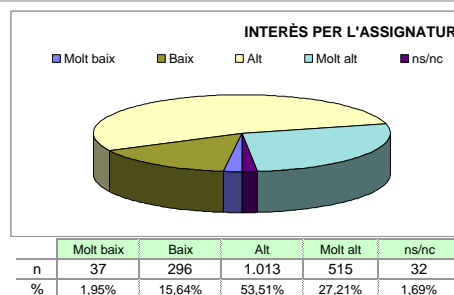
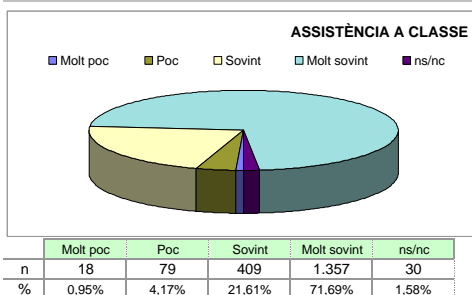
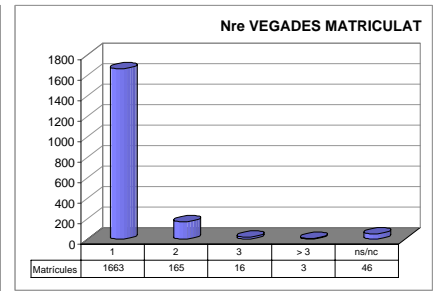
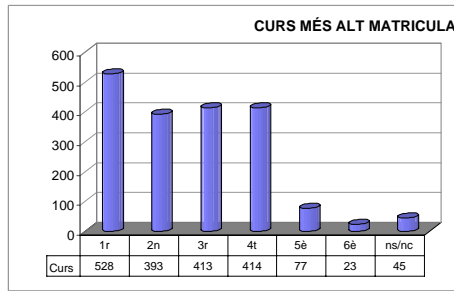
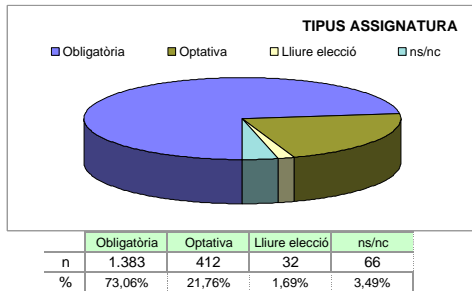
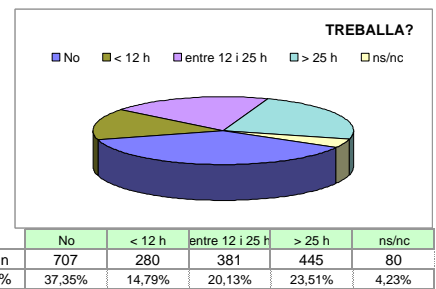
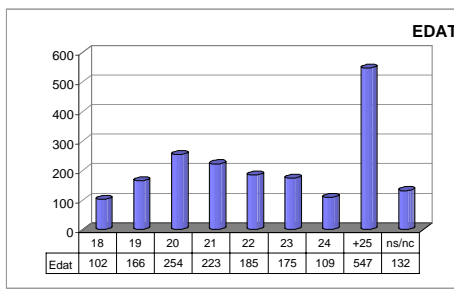
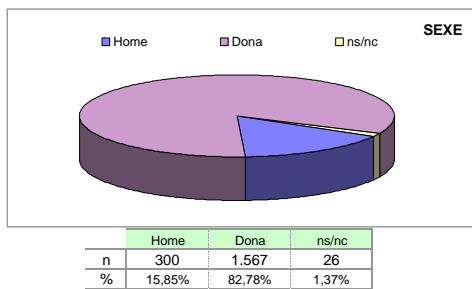
Grups participants
67

Curs 2005 - 2006
2n semestre

Alumnat matriculat en els grups participants: 3.979
Nombre total d'enquestes empenades: 1.893

Percentatge de resposta
47,57%

Anàlisi descriptiva de les dades identificadores de l'alumnat participant



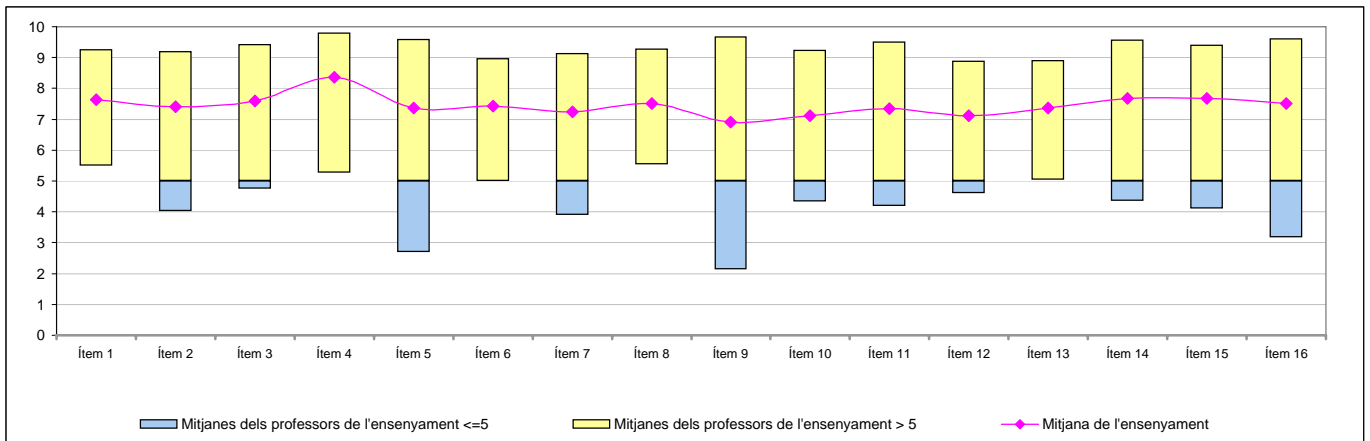
Taula d'estadístics descriptius

	respostes		ensenyament			
	nre.	%	mitjana	desviació	mínim	màxim
1 A l'inici del curs ha explicat amb claredat els objectius, el programa de l'assignatura i els criteris d'avaluació	1.878	99,2	7,64	1,88	0	10
2 Planifica adequadament el desenvolupament de l'assignatura (sessions, activitats, ritme)	1.882	99,4	7,40	2,09	0	10
3 Presenta una visió ampla de l'assignatura	1.886	99,6	7,59	1,99	0	10
4 Mostra un coneixement adequat de la matèria	1.869	98,7	8,36	1,75	0	10
5 Transmet amb claredat els continguts de l'assignatura	1.870	98,8	7,37	2,35	0	10
6 Mostra una actitud flexible introduint canvis raonables en el pla del curs, quan és necessari	1.868	98,7	7,42	1,91	0	10
7 La metodologia desenvolupada en l'assignatura ha estat adequada	1.868	98,7	7,23	2,21	0	10
8 El material d'estudi i de consulta proposat (bibliografia/documents/recursos didàctics, etc.) ha estat útil per a l'aprenentatge de l'assignatura	1.858	98,2	7,51	1,98	0	10
9 La seva manera d'explicar aconsegueix motivar l'alumnat	1.873	98,9	6,90	2,70	0	10
10 El tipus de treball realitzat (lectures, exercicis, estudis, pràctiques ...) ha contribuït a un bon aprenentatge de l'assignatura	1.858	98,2	7,12	2,19	0	10
11 Fomenta, facilita i crea un bon clima de treball i participació a classe	1.865	98,5	7,34	2,36	0	10
12 El volum de feina exigida és proporcional als crèdits de l'assignatura	1.866	98,6	7,12	2,15	0	10
13 El tipus d'avaluació previst (criteris i procediments) s'adequa a l'assignatura	1.872	98,9	7,37	2,01	0	10
14 Manté un bon clima de comunicació i relació amb els estudiants	1.873	98,9	7,69	2,23	0	10
15 Mostra interès perquè els alumnes aprenguin	1.862	98,4	7,67	2,16	0	10
16 En general, estic satisfet/a amb la qualitat del treball desenvolupat pel/per la professor/a	1.856	98,0	7,50	2,36	0	10

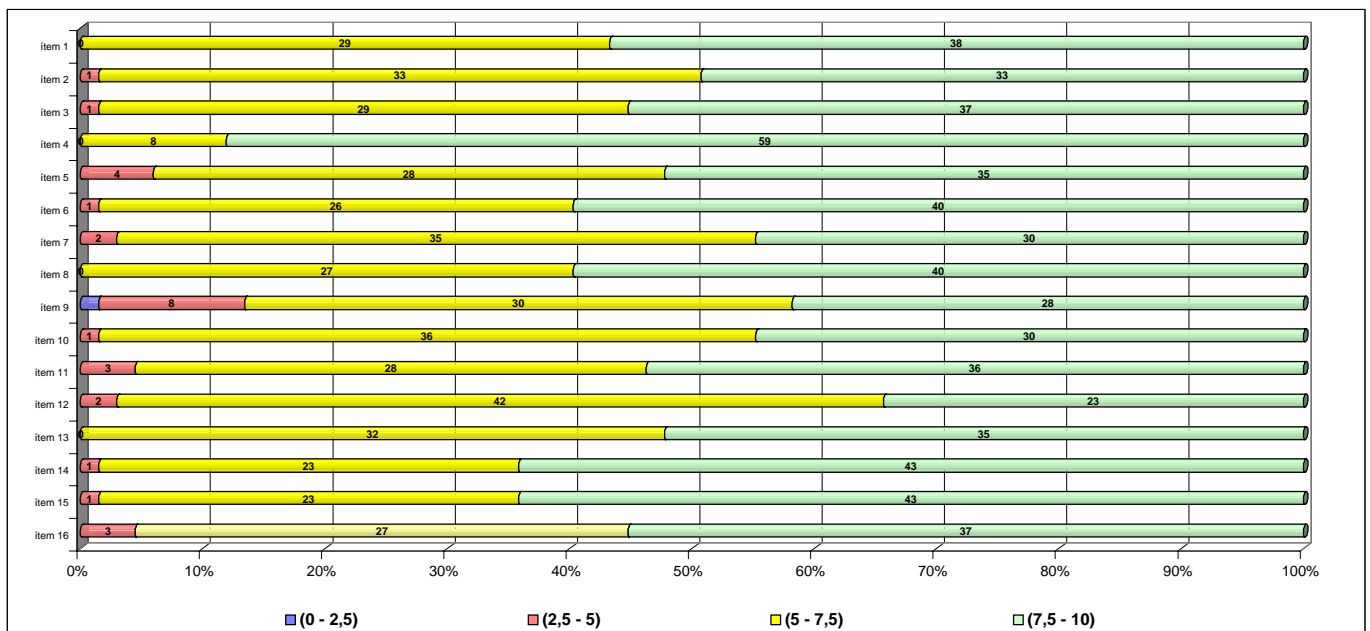
Taula de freqüències de les respostes (%)

		Escala de valoració										Mitjana	Desviació	
		← Totalment en desacord → Totalment d'acord →												
		0	1	2	3	4	5	6	7	8	9			10
1	A l'inici del curs ha explicat amb claredat els objectius, el programa de l'assignatura i els criteris d'avaluació	n 10	10	13	29	42	131	199	330	430	378	306	7,64	1,88
		% 0,5	0,5	0,7	1,5	2,2	6,9	10,5	17,4	22,7	20,0	16,2		
2	Planifica adequadament el desenvolupament de l'assignatura (sessions, activitats, ritme)	n 18	19	32	40	64	119	193	361	407	359	270	7,40	2,09
		% 1,0	1,0	1,7	2,1	3,4	6,3	10,2	19,1	21,5	19,0	14,3		
3	Presenta una visió ampla de l'assignatura	n 17	11	25	37	53	108	153	349	444	414	275	7,59	1,99
		% 0,9	0,6	1,3	2,0	2,8	5,7	8,1	18,4	23,5	21,9	14,5		
4	Mostra un coneixement adequat de la matèria	n 8	6	11	18	21	69	94	213	364	505	560	8,36	1,75
		% 0,4	0,3	0,6	1,0	1,1	3,6	5,0	11,3	19,2	26,7	29,6		
5	Transmet amb claredat els continguts de l'assignatura	n 25	42	32	52	71	140	164	253	353	423	315	7,37	2,35
		% 1,3	2,2	1,7	2,7	3,8	7,4	8,7	13,4	18,6	22,3	16,6		
6	Mostra una actitud flexible introduint canvis raonables en el pla del curs, quan és necessari	n 11	13	25	35	37	148	209	348	469	365	208	7,42	1,91
		% 0,6	0,7	1,3	1,8	2,0	7,8	11,0	18,4	24,8	19,3	11,0		
7	La metodologia desenvolupada en l'assignatura ha estat adequada	n 20	28	46	43	77	141	185	308	420	381	219	7,23	2,21
		% 1,1	1,5	2,4	2,3	4,1	7,4	9,8	16,3	22,2	20,1	11,6		
8	El material d'estudi i de consulta proposat (bibliografia/documents/recursos didàctics, etc.) ha estat útil per a l'aprenentatge de l'assignatura	n 10	17	25	32	55	135	182	309	468	354	271	7,51	1,98
		% 0,5	0,9	1,3	1,7	2,9	7,1	9,6	16,3	24,7	18,7	14,3		
9	La seva manera d'explicar aconsegueix motivar l'alumnat	n 63	54	63	65	90	147	187	252	300	348	304	6,90	2,70
		% 3,3	2,9	3,3	3,4	4,8	7,8	9,9	13,3	15,8	18,4	16,1		
10	El tipus de treball realitzat (lectures, exercicis, estudis, pràctiques ...) ha contribuït a un bon aprenentatge de l'assignatura	n 22	23	37	49	76	175	229	320	365	349	213	7,12	2,19
		% 1,2	1,2	2,0	2,6	4,0	9,2	12,1	16,9	19,3	18,4	11,3		
11	Fomenta, facilita i crea un bon clima de treball i participació a classe	n 31	39	37	47	64	117	186	287	354	390	313	7,34	2,36
		% 1,6	2,1	2,0	2,5	3,4	6,2	9,8	15,2	18,7	20,6	16,5		
12	El volum de feina exigida és proporcional als crèdits de l'assignatura	n 26	31	26	43	65	185	193	353	422	343	179	7,12	2,15
		% 1,4	1,6	1,4	2,3	3,4	9,8	10,2	18,6	22,3	18,1	9,5		
13	El tipus d'avaluació previst (criteris i procediments) s'adequa a l'assignatura	n 19	24	20	30	47	153	202	325	464	395	193	7,37	2,01
		% 1,0	1,3	1,1	1,6	2,5	8,1	10,7	17,2	24,5	20,9	10,2		
14	Manté un bon clima de comunicació i relació amb els estudiants	n 28	29	28	27	49	117	127	266	393	409	400	7,69	2,23
		% 1,5	1,5	1,5	1,4	2,6	6,2	6,7	14,1	20,8	21,6	21,1		
15	Mostra interès perquè els alumnes aprenguin	n 18	26	29	35	48	114	153	255	381	448	355	7,67	2,16
		% 1,0	1,4	1,5	1,8	2,5	6,0	8,1	13,5	20,1	23,7	18,8		
16	En general, estic satisfet/a amb la qualitat del treball desenvolupat pel/per la professor/a	n 32	32	45	33	52	128	155	251	350	407	371	7,50	2,36
		% 1,7	1,7	2,4	1,7	2,7	6,8	8,2	13,3	18,5	21,5	19,6		

Gràfic de mitjanes: mitjana de l'ensenyament i mitjana mínima i màxima del professorat participant en l'enquesta



Distribució per intervals de les puntuacions mitjanes del professorat de l'ensenyament participant en l'enquesta



Agrupació dels ítems per categories

ENS:

HISTÒRIA DE L'ART

Cat_1. Saber-domini de la matèria (ítems 3 i 4)

Inclou el grau de confiança que té l'alumnat respecte del domini de la matèria que té el professor i dels coneixements que transmet a l'hora de donar una visió àmplia de la matèria.

Intervals de les mitjanes	3. Presenta una visió àmplia de l'assignatura		4. Mostra un coneixement adequat de la matèria	
	freqüència	percentatge	freqüència	percentatge
(0 - 2,5)	0	0,00%	0	0,00%
(2,5 - 5)	1	1,49%	0	0,00%
(5 - 7,5)	29	43,28%	8	11,94%
(7,5 - 10)	37	55,22%	59	88,06%
Mitjana	MÍNIMA 4,75 MÀXIMA 9,42	GLOBAL 7,59	MÍNIMA 5,26 MÀXIMA 9,80	GLOBAL 8,36
Mitjana GLOBAL de la CATEGORIA			7,97	

Cat_2. Organització i planificació de l'actuació docent (ítems 1,2 i 6)

Aquesta dimensió no avalua el Pla docent en si mateix (instrument a disposició de la comunitat universitària) sinó el que se'n deriva de l'aplicació a través de:

- La comunicació a l'alumnat, a l'inici del curs, del marc de referència del professor en relació amb els objectius, els criteris de l'organització i la seqüència de la matèria i el que s'espera de l'alumne i com serà avaluat.
- La capacitat de planificar adequadament el desenvolupament de l'assignatura i incloure-hi com a actitud important la flexibilitat o capacitat d'introduir canvis en el pla de curs inicial, de manera que es respecti el que és substancial a la matèria, segons la conjuntura del grup o altres situacions no previstes.

Intervals de les mitjanes	1. A l'inici del curs ha explicat amb claredat els objectius, el programa de l'assignatura i els criteris d'avaluació		2. Planifica adequadament el desenvolupament de l'assignatura (sessions, activitats, ritme)		6. Mostra una actitud flexible amb la introducció de canvis raonables dins el pla del curs, quan és necessari.	
	freqüència	percentatge	freqüència	percentatge	freqüència	percentatge
(0 - 2,5)	0	0,00%	0	0,00%	0	0,00%
(2,5 - 5)	0	0,00%	1	1,49%	2	2,99%
(5 - 7,5)	29	43,28%	33	49,25%	35	52,24%
(7,5 - 10)	38	56,72%	33	49,25%	30	44,78%
Mitjana	MÍNIMA 5,50 MÀXIMA 9,25	GLOBAL 7,64	MÍNIMA 4,03 MÀXIMA 9,20	GLOBAL 7,40	MÍNIMA 2,70 MÀXIMA 9,58	GLOBAL 7,42
Mitjana GLOBAL de la CATEGORIA			7,49			

Cat_3. L'exposició docent (ítems 5 i 9)

Inclou dos aspectes implícits en l'acte docent:

- La claredat de l'exposició, amb independència de la metodologia o del format de classe considerat (magistral, pràctiques, etc.)
- La motivació de l'alumnat o la capacitat de transmetre, a través de l'exposició docent, l'interès per l'assignatura.

Intervals de les mitjanes	5. Transmet amb claredat els continguts de l'assignatura		9. La seva manera d'explicar aconsegueix motivar l'alumnat	
	freqüència	percentatge	freqüència	percentatge
(0 - 2,5)	0	0,00%	1	1,49%
(2,5 - 5)	4	5,97%	8	11,94%
(5 - 7,5)	28	41,79%	30	44,78%
(7,5 - 10)	35	52,24%	28	41,79%
Mitjana	MÍNIMA 2,70 MÀXIMA 9,58	GLOBAL 7,37	MÍNIMA 2,13 MÀXIMA 9,66	GLOBAL 6,90
Mitjana GLOBAL de la CATEGORIA			7,14	

Cat_4. Metodologia i ús de recursos en el procés d'ensenyament-aprenentatge (ítems 7, 8 i 10)

Suposa avaluar l'actuació del professor en relació amb:

- L'adequació de la metodologia o de les estratègies d'aprenentatge en el context de la classe o de la situació docent
- La capacitat d'orientar adequadament l'estudiant per desenvolupar les feines mitjançant diferents activitats i treballs
- La qualitat del material d'estudi i dels recursos aportats

Intervals de les mitjanes	7. La metodologia desenvolupada en l'assignatura ha estat adequada		8. El material d'estudi i de consulta proposat (bibliografia, documents, recursos didàctics, etc.) ha estat útil per a l'aprenentatge de l'assignatura		10. El tipus de treball realitzat (lectures, exercicis, estudis, pràctiques, etc.) ha contribuït a un bon aprenentatge de l'assignatura	
	freqüència	percentatge	freqüència	percentatge	freqüència	percentatge
(0 - 2,5)	0	0,00%	0	0,00%	0	0,00%
(2,5 - 5)	2	2,99%	0	0,00%	1	1,49%
(5 - 7,5)	35	52,24%	27	40,30%	36	53,73%
(7,5 - 10)	30	44,78%	40	59,70%	30	44,78%
Mitjana	MÍNIMA 3,90 MÀXIMA 9,13	GLOBAL 7,23	MÍNIMA 5,54 MÀXIMA 9,27	GLOBAL 7,51	MÍNIMA 4,34 MÀXIMA 9,22	GLOBAL 7,12
Mitjana GLOBAL de la CATEGORIA			7,29			

Cat_5. Actituds del professorat en la interacció amb l'alumnat, tant en el context de grup classe com en l'atenció individualitzada (ítems 11,14 i 15)

Inclou els següents aspectes:

- Actitud de respecte i de receptivitat vers l'alumnat
- Implicació personal amb el progrés dels estudiants en el procés d'aprenentatge
- Capacitat de promoure un clima de classe participatiu

Intervals de les mitjanes	11. Fomenta, facilita i crea un bon clima de treball i participació a classe		14. Manté un bon clima de comunicació i relació amb els estudiants		15. Mostra interès perquè els alumnes aprenguin	
	freqüència	percentatge	freqüència	percentatge	freqüència	percentatge
(0 - 2,5)	0	0,00%	0	0,00%	0	0,00%
(2,5 - 5)	3	4,48%	1	1,49%	1	1,49%
(5 - 7,5)	28	41,79%	23	34,33%	23	34,33%
(7,5 - 10)	36	53,73%	43	64,18%	43	64,18%
Mitjana	MÍNIMA 4,20 MÀXIMA 9,50	GLOBAL 7,34	MÍNIMA 4,36 MÀXIMA 9,56	GLOBAL 7,69	MÍNIMA 4,11 MÀXIMA 9,40	GLOBAL 7,67
Mitjana GLOBAL de la CATEGORIA			7,57			

Cat_6. Avaluació dels aprenentatges (ítems 12 i 13)

Inclou els següents aspectes:

- Coherència de les demandes de treball en relació amb els crèdits de l'assignatura i del treball desenvolupat.
- Adequació dels criteris i dels procediments d'avaluació previstos a la naturalesa i al desenvolupament de la

Intervals de les mitjanes	12. El volum de feina exigida és proporcional als crèdits de l'assignatura		13. El tipus d'avaluació previst (criteris i procediments) s'adequa a l'assignatura		16. En general, estic satisfet/a amb la qualitat del treball desenvolupat pel/per la professor/professora	
	freqüència	percentatge	freqüència	percentatge	freqüència	percentatge
(0 - 2,5)	0	0,00%	0	0,00%	0	0,00%
(2,5 - 5)	2	2,99%	0	0,00%	3	0,00%
(5 - 7,5)	42	62,69%	32	47,76%	27	40,30%
(7,5 - 10)	23	34,33%	35	52,24%	37	55,22%
Mitjana	MÍNIMA 4,62 MÀXIMA 8,89	GLOBAL 7,12	MÍNIMA 5,05 MÀXIMA 8,91	GLOBAL 7,37	MÍNIMA 3,18 MÀXIMA 9,60	GLOBAL 7,50
Mitjana GLOBAL de la CATEGORIA			7,24		7,50	

Cat_7. Satisfacció global (ítem 16)

Valoració global amb la qualitat de l'actuació docent del professorat