

GEOGRAFIA

1r semestre

2n semestre

INFORME AGREGAT D'ENSENYAMENT

GEOGRAFIA

El professorat que ha impartit docència en l'ensenyament de/d' GEOGRAFIA el 1r semestre del Curs 2005 - 2006, està adscrit al/als departament/s de/d' GEOGRAFIA FÍSICA I ANÀLISI GEOGRÀFICA REGIONAL - GEOGRAFIA HUMANA. Aquest professorat va estar seleccionat prèviament en la planificació tramesa a la unitat d'Informació, Avaluació i Prospectiva (IAP).

L'enquesta s'ha realitzat a 42 grups classe i s'han recollit 724 respostes sobre un potencial de 1201 respostes possibles (equivalents a la suma total dels estudiants matriculats en el conjunt dels grups participants), cosa que representa un 60,28 % de resposta vàlida.

S'han elaborat informes corresponents a l'actuació docent de a 25 professors i professores, que han impartit 30 assignatures diferents. Quan el nombre de respostes rebudes ha estat inferior a 10, s'ha procedit a elaborar l'informe corresponent si es donaven simultàniament les condicions següents; una participació més gran o igual al 30 % dels estudiants matriculats; un error mostral més petit o igual al 0,30; i un nombre d'estudiants matriculats superior a 5.

Descripció de l'informe

L'informe s'estructura en els apartats següents:

1. Síntesi dels principals resultats.
2. Informe de l'ensenyament, Similar al que presenta cadascun dels professors; inclou l'anàlisi descriptiva de les dades identificadores de l'alumnat participant, la taula d'estadístics descriptius, la taula de freqüències de les respostes, el gràfic de mitjanes i la distribució per intervals de les puntuacions mitjanes del professorat participant.
3. Agrupació dels ítems per categories. En aquest cas, els 16 ítems de l'enquesta s'han agrupat en 7 categories segons la definició especificada en el manual d'avaluació. L'agrupació ha esta la següent:
 - o Saber - domini de la matèria (ítems 3 i 4)
 - o Organització i planificació de l'acte docent (ítems 1, 2 i 6)
 - o L'exposició docent (ítems 5 i 9)
 - o Metodologia i ús dels recursos en el procés d'ensenyament - aprenentatge (ítems 7, 8 i 10)
 - o Actituds dels professor en la interacció amb els estudiants, tant en el context de grup classe com en l'atenció individualitzada (ítems 11, 14 i 15)
 - o Avaluació dels aprenentatges (ítems 12 i 13)
 - o Satisfacció global (ítem 16)

Es presenta, sobre cada categoria, la distribució de mitjanes en els intervals següents: (0 - 2,5), (2,5 - 5), (5 - 7,5) i (7,5 - 10) així com la mitjana màxima, la mitjana mínima i la mitjana global de la categoria.

1. Síntesi dels principals resultats

Caracterització de la mostra

Del total d'alumnat que ha participat en l'enquesta, un 62 % han estat homes. La mitjana d'edat se situa en els 22 anys, l'edat mínima és 17 anys i la màxima, 65. Pel que fa a la situació laboral, un 48,76 % manifesta que treballa i un 34,56 % d'aquests ho fa en una jornada de més de 25 hores.

Respecte al tipus d'assignatura, un 57,32 % dels estudiants les ha cursat com a obligatòries i un 38,54 % les ha triat com a optatives. Tanmateix, s'han matriculat per primera vegada el 92,27 % dels estudiants i un 4,97 % ho ha fet dues o més vegades en la mateixa assignatura.

El 67,82 % dels estudiants afirma que ha assistit a classe molt sovint. Pel que fa a l'interès per l'assignatura, un 19,61 % manifesta que té un interès molt alt. Finalment, un 10,77 % considera que ha aprofundit molt en el contingut d'aquesta.

Valoració dels ítems

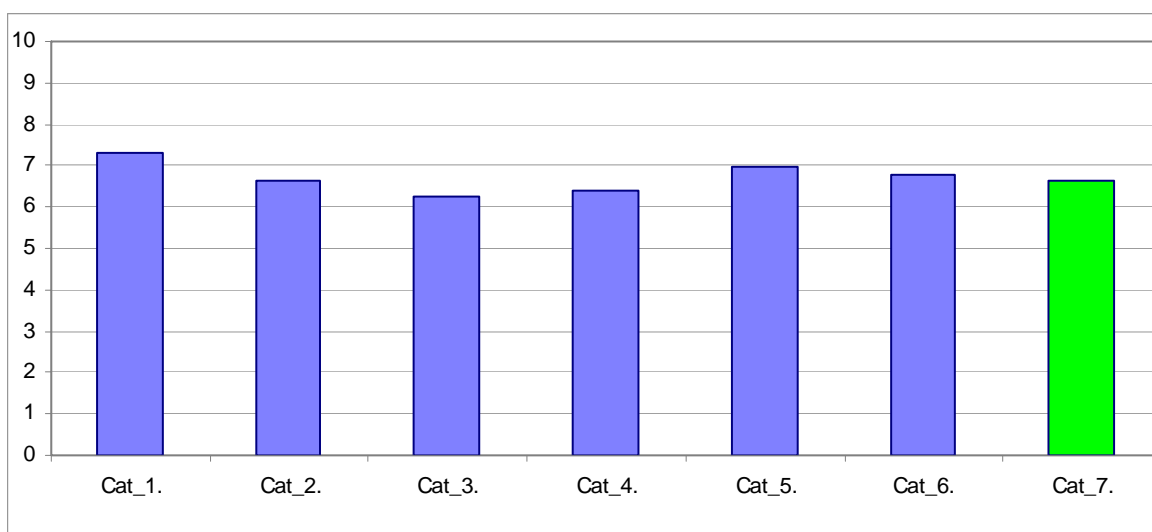
En una escala de valoració d'entre 0 a 10 (totalment en desacord - totalment d'acord), l'**ítem que s'ha valorat millor** ha estat l'Ítem 4: "Mostra un coneixement adequat de la matèria", amb una mitjana de 7,81. Per contra, l'ítem amb una valoració més baixa ha estat l'Ítem 9: "La seva manera d'explicar aconsegueix motivar l'alumnat", amb una mitjana de 6,02.

L'ítem de satisfacció global ("En general, estic satisfet/a amb la qualitat del treball desenvolupat per/per la professor/professora") presenta una mitjana de 6,63 amb una desviació de $\pm 2,57$ en el total de la mostra de l'ensenyament.

Taula resum de l'agrupació dels ítems per categories i gràfic de mitjanes

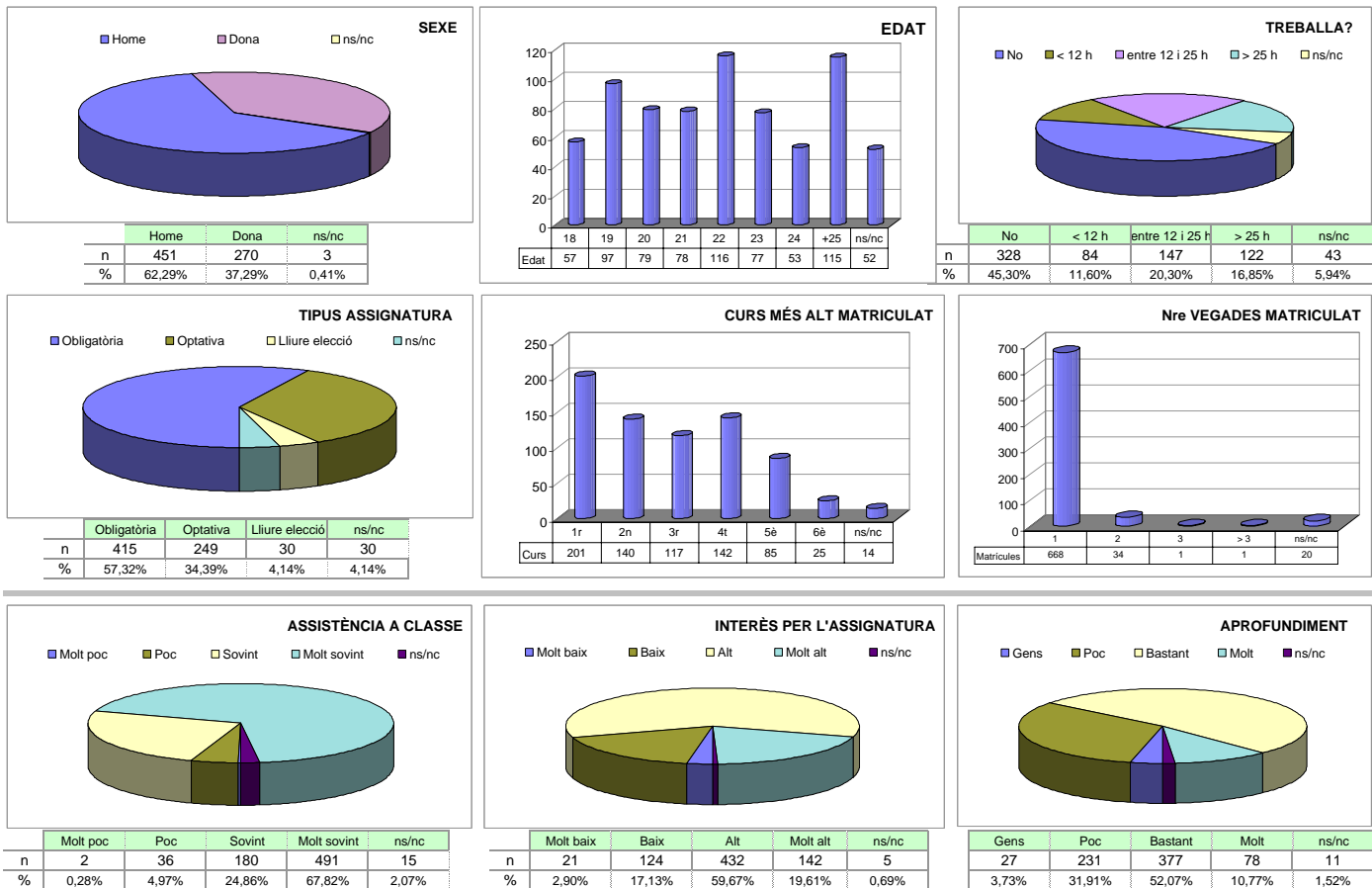
Cat_1. Saber - domini de la matèria (ítems 3 i 4)	7,30
Cat_2. Organització i planificació de l'acte docent (ítems 1, 2 i 6)	6,63
Cat_3. L'exposició docent (ítems 5 i 9)	6,26
Cat_4. Metodologia i ús de recursos ... (ítems 7, 8 i 10)	6,40
Cat_5. Actituds en la interacció amb els estudiants ... (ítems 11, 14 i 15)	6,97
Cat_6. Avaluació dels aprenentatges (ítems 12 i 13)	6,76
Cat_7. Satisfacció global (ítem 16)	6,63

Gràfic de les mitjanes globals de cada categoria



Grups participants 42	Curs 2005 - 2006 1r semestre	Alumnat matriculat en els grups participants: 1.201 Nombre total d'enquestes empenades: 724	Percentatge de resposta 60,28%
---------------------------------	--	--	--

Anàlisi descriptiva de les dades identificadores de l'alumnat participant



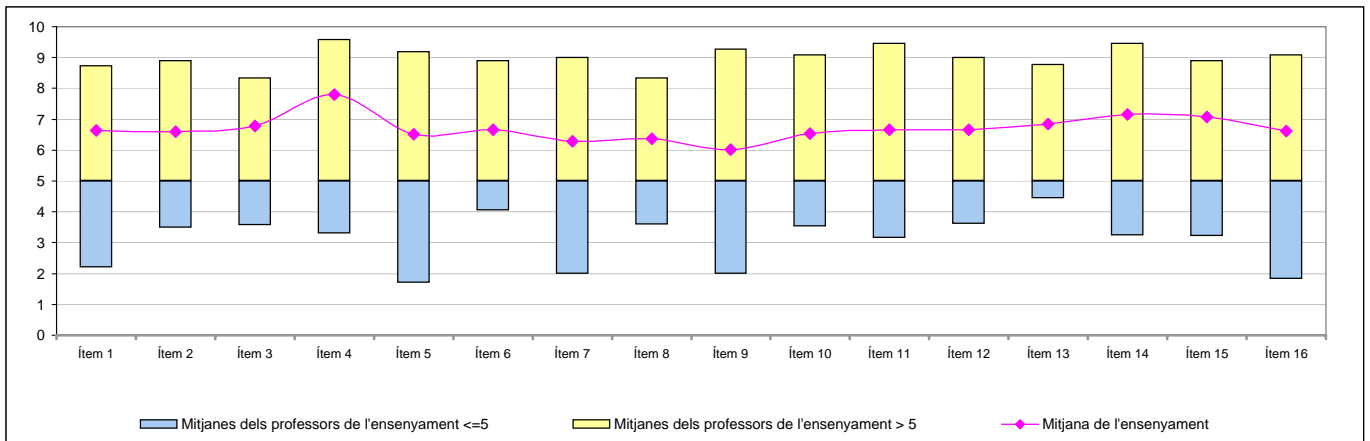
Taula d'estadístics descriptius

	respostes		ensenyament			
	nre.	%	mitjana	desviació	mínim	màxim
1 A l'inici del curs ha explicat amb claredat els objectius, el programa de l'assignatura i els criteris d'avaluació	714	98,6	6,65	2,23	0	10
2 Planifica adequadament el desenvolupament de l'assignatura (sessions, activitats, ritme)	713	98,5	6,59	2,19	0	10
3 Presenta una visió ampla de l'assignatura	713	98,5	6,79	2,11	0	10
4 Mostra un coneixement adequat de la matèria	707	97,7	7,81	2,12	0	10
5 Transmet amb claredat els continguts de l'assignatura	715	98,8	6,51	2,60	0	10
6 Mostra una actitud flexible introduint canvis raonables en el pla del curs, quan és necessari	709	97,9	6,65	2,25	0	10
7 La metodologia desenvolupada en l'assignatura ha estat adequada	718	99,2	6,28	2,35	0	10
8 El material d'estudi i de consulta proposat (bibliografia/documents/recursos didàctics, etc.) ha estat útil per a l'aprenentatge de l'assignatura	719	99,3	6,36	2,27	0	10
9 La seva manera d'explicar aconsegueix motivar l'alumnat	715	98,8	6,02	2,89	0	10
10 El tipus de treball realitzat (lectures, exercicis, estudis, pràctiques ...) ha contribuït a un bon aprenentatge de l'assignatura	714	98,6	6,54	2,26	0	10
11 Fomenta, facilita i crea un bon clima de treball i participació a classe	715	98,8	6,67	2,45	0	10
12 El volum de feina exigida és proporcional als crèdits de l'assignatura	707	97,7	6,67	2,08	0	10
13 El tipus d'avaluació previst (criteris i procediments) s'adequa a l'assignatura	715	98,8	6,85	2,00	0	10
14 Manté un bon clima de comunicació i relació amb els estudiants	713	98,5	7,16	2,39	0	10
15 Mostra interès perquè els alumnes aprenguin	710	98,1	7,08	2,28	0	10
16 En general, estic satisfet/a amb la qualitat del treball desenvolupat pel/per la professor/a	705	97,4	6,63	2,57	0	10

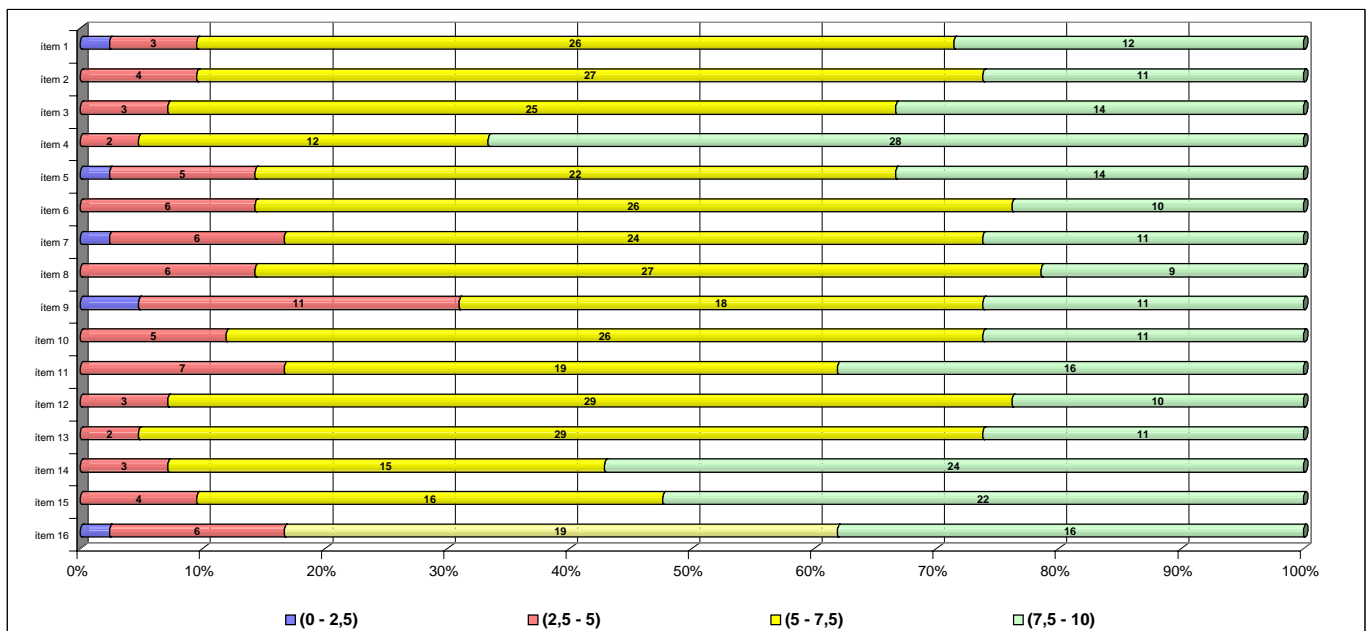
Taula de freqüències de les respostes (%)

	Escala de valoració											Mitjana	Desviació
	← Totalment en desacord										Totalment d'acord →		
	0	1	2	3	4	5	6	7	8	9	10		
1 A l'inici del curs ha explicat amb claredat els objectius, el programa de l'assignatura i els criteris d'avaluació	n 10	13	23	29	31	77	94	166	130	86	55	6,65	2,23
	% 1,4	1,8	3,2	4,0	4,3	10,6	13,0	22,9	18,0	11,9	7,6		
2 Planifica adequadament el desenvolupament de l'assignatura (sessions, activitats, ritme)	n 9	16	21	15	51	79	105	138	147	92	40	6,59	2,19
	% 1,2	2,2	2,9	2,1	7,0	10,9	14,5	19,1	20,3	12,7	5,5		
3 Presenta una visió ampla de l'assignatura	n 9	12	11	25	43	66	80	167	160	99	41	6,79	2,11
	% 1,2	1,7	1,5	3,5	5,9	9,1	11,0	23,1	22,1	13,7	5,7		
4 Mostra un coneixement adequat de la matèria	n 11	5	11	12	13	36	48	93	153	189	136	7,81	2,12
	% 1,5	0,7	1,5	1,7	1,8	5,0	6,6	12,8	21,1	26,1	18,8		
5 Transmet amb claredat els continguts de l'assignatura	n 25	19	27	32	42	66	96	104	121	117	66	6,51	2,60
	% 3,5	2,6	3,7	4,4	5,8	9,1	13,3	14,4	16,7	16,2	9,1		
6 Mostra una actitud flexible introduint canvis raonables en el pla del curs, quan és necessari	n 13	9	22	25	40	88	85	129	152	101	45	6,65	2,25
	% 1,8	1,2	3,0	3,5	5,5	12,2	11,7	17,8	21,0	14,0	6,2		
7 La metodologia desenvolupada en l'assignatura ha estat adequada	n 15	18	30	42	34	87	106	137	136	76	37	6,28	2,35
	% 2,1	2,5	4,1	5,8	4,7	12,0	14,6	18,9	18,8	10,5	5,1		
8 El material d'estudi i de consulta proposat (bibliografia/documents/recursos didàctics, etc.) ha estat útil per a l'aprenentatge de l'assignatura	n 13	16	19	43	40	99	98	133	132	99	27	6,36	2,27
	% 1,8	2,2	2,6	5,9	5,5	13,7	13,5	18,4	18,2	13,7	3,7		
9 La seva manera d'explicar aconsegueix motivar l'alumnat	n 44	36	40	28	48	58	84	112	108	102	55	6,02	2,89
	% 6,1	5,0	5,5	3,9	6,6	8,0	11,6	15,5	14,9	14,1	7,6		
10 El tipus de treball realitzat (lectures, exercicis, estudis, pràctiques ...) ha contribuït a un bon aprenentatge de l'assignatura	n 10	17	26	23	38	81	104	140	149	78	48	6,54	2,26
	% 1,4	2,3	3,6	3,2	5,2	11,2	14,4	19,3	20,6	10,8	6,6		
11 Fomenta, facilita i crea un bon clima de treball i participació a classe	n 16	15	27	33	43	57	77	129	140	121	57	6,67	2,45
	% 2,2	2,1	3,7	4,6	5,9	7,9	10,6	17,8	19,3	16,7	7,9		
12 El volum de feina exigida és proporcional als crèdits de l'assignatura	n 8	4	20	22	42	91	114	127	144	95	40	6,67	2,08
	% 1,1	0,6	2,8	3,0	5,8	12,6	15,7	17,5	19,9	13,1	5,5		
13 El tipus d'avaluació previst (criteris i procediments) s'adequa a l'assignatura	n 6	8	18	14	24	89	106	151	151	108	40	6,85	2,00
	% 0,8	1,1	2,5	1,9	3,3	12,3	14,6	20,9	20,9	14,9	5,5		
14 Manté un bon clima de comunicació i relació amb els estudiants	n 13	14	18	20	35	44	69	126	128	146	100	7,16	2,39
	% 1,8	1,9	2,5	2,8	4,8	6,1	9,5	17,4	17,7	20,2	13,8		
15 Mostra interès perquè els alumnes aprenguin	n 13	8	14	31	23	61	75	120	153	131	81	7,08	2,28
	% 1,8	1,1	1,9	4,3	3,2	8,4	10,4	16,6	21,1	18,1	11,2		
16 En general, estic satisfet/a amb la qualitat del treball desenvolupat pel/per la professor/a	n 23	19	23	30	41	59	79	107	146	112	66	6,63	2,57
	% 3,2	2,6	3,2	4,1	5,7	8,1	10,9	14,8	20,2	15,5	9,1		

Gràfic de mitjanes: mitjana de l'ensenyament i mitjana mínima i màxima del professorat participant en l'enquesta



Distribució per intervals de les puntuacions mitjanes del professorat de l'ensenyament participant en l'enquesta



Agrupació dels ítems per categories

ENS:

GEOGRAFIA

Cat_1. Saber-domini de la matèria (ítems 3 i 4)

Inclou el grau de confiança que té l'alumnat respecte del domini de la matèria que té el professor i dels coneixements que transmet a l'hora de donar una visió àmplia de la matèria.

Intervals de les mitjanes	3. Presenta una visió àmplia de l'assignatura		4. Mostra un coneixement adequat de la matèria	
	freqüència	percentatge	freqüència	percentatge
(0 - 2,5)	0	0,00%	0	0,00%
(2,5 - 5)	3	7,14%	2	4,76%
(5 - 7,5)	25	59,52%	12	28,57%
(7,5 - 10)	14	33,33%	28	66,67%
Mitjana	MÍNIMA 3,56 MÀXIMA 8,33	GLOBAL 6,79	MÍNIMA 3,29 MÀXIMA 9,58	GLOBAL 7,81
Mitjana GLOBAL de la CATEGORIA			7,30	

Cat_2. Organització i planificació de l'actuació docent (ítems 1,2 i 6)

Aquesta dimensió no avalua el Pla docent en si mateix (instrument a disposició de la comunitat universitària) sinó el que se'n deriva de l'aplicació a través de:

- La comunicació a l'alumnat, a l'inici del curs, del marc de referència del professor en relació amb els objectius, els criteris de l'organització i la seqüència de la matèria i el que s'espera de l'alumne i com serà avaluat.
- La capacitat de planificar adequadament el desenvolupament de l'assignatura i incloure-hi com a actitud important la flexibilitat o capacitat d'introduir canvis en el pla de curs inicial, de manera que es respecti el que és substancial a la matèria, segons la conjuntura del grup o altres situacions no previstes.

Intervals de les mitjanes	1. A l'inici del curs ha explicat amb claredat els objectius, el programa de l'assignatura i els criteris d'avaluació		2. Planifica adequadament el desenvolupament de l'assignatura (sessions, activitats, ritme)		6. Mostra una actitud flexible amb la introducció de canvis raonables dins el pla del curs, quan és necessari.	
	freqüència	percentatge	freqüència	percentatge	freqüència	percentatge
(0 - 2,5)	1	2,38%	0	0,00%	1	2,38%
(2,5 - 5)	3	7,14%	4	9,52%	6	14,29%
(5 - 7,5)	26	61,90%	27	64,29%	24	57,14%
(7,5 - 10)	12	28,57%	11	26,19%	11	26,19%
Mitjana	MÍNIMA 2,21 MÀXIMA 8,73	GLOBAL 6,65	MÍNIMA 3,48 MÀXIMA 8,91	GLOBAL 6,59	MÍNIMA 1,71 MÀXIMA 9,18	GLOBAL 6,65
Mitjana GLOBAL de la CATEGORIA			6,63			

Cat_3. L'exposició docent (ítems 5 i 9)

Inclou dos aspectes implícits en l'acte docent:

- La claredat de l'exposició, amb independència de la metodologia o del format de classe considerat (magistral, pràctiques, etc.)
- La motivació de l'alumnat o la capacitat de transmetre, a través de l'exposició docent, l'interès per l'assignatura.

Intervals de les mitjanes	5. Transmet amb claredat els continguts de l'assignatura		9. La seva manera d'explicar aconsegueix motivar l'alumnat	
	freqüència	percentatge	freqüència	percentatge
(0 - 2,5)	1	2,38%	2	4,76%
(2,5 - 5)	5	11,90%	11	26,19%
(5 - 7,5)	22	52,38%	18	42,86%
(7,5 - 10)	14	33,33%	11	26,19%
Mitjana	MÍNIMA 1,71 MÀXIMA 9,18	GLOBAL 6,51	MÍNIMA 2,00 MÀXIMA 9,27	GLOBAL 6,02
Mitjana GLOBAL de la CATEGORIA			6,26	

Cat_4. Metodologia i ús de recursos en el procés d'ensenyament-aprenentatge (ítems 7, 8 i 10)

Suposa avaluar l'actuació del professor en relació amb:

- L'adequació de la metodologia o de les estratègies d'aprenentatge en el context de la classe o de la situació docent
- La capacitat d'orientar adequadament l'estudiant per desenvolupar les feines mitjançant diferents activitats i treballs
- La qualitat del material d'estudi i dels recursos aportats

		7. La metodologia desenvolupada en l'assignatura ha estat adequada		8. El material d'estudi i de consulta proposat (bibliografia, documents, recursos didàctics, etc.) ha estat útil per a l'aprenentatge de l'assignatura		10. El tipus de treball realitzat (lectures, exercicis, estudis, pràctiques, etc.) ha contribuït a un bon aprenentatge de l'assignatura	
Intervals de les mitjanes	freqüència	percentatge	freqüència	percentatge	freqüència	percentatge	
(0 - 2,5)	1	2,38%	0	0,00%	0	0,00%	
(2,5 - 5)	6	14,29%	6	14,29%	5	11,90%	
(5 - 7,5)	24	57,14%	27	64,29%	26	61,90%	
(7,5 - 10)	11	26,19%	9	21,43%	11	26,19%	
Mitjana	MÍNIMA 2,00 MÀXIMA 9,00	GLOBAL 6,28	MÍNIMA 3,58 MÀXIMA 8,33	GLOBAL 6,36	MÍNIMA 3,52 MÀXIMA 9,09	GLOBAL 6,54	
Mitjana GLOBAL de la CATEGORIA				6,40			

Cat_5. Actituds del professorat en la interacció amb l'alumnat, tant en el context de grup classe com en l'atenció individualitzada (ítems 11, 14 i 15)

Inclou els següents aspectes:

- Actitud de respecte i de receptivitat vers l'alumnat
- Implicació personal amb el progrés dels estudiants en el procés d'aprenentatge
- Capacitat de promoure un clima de classe participatiu

		11. Fomenta, facilita i crea un bon clima de treball i participació a classe		14. Manté un bon clima de comunicació i relació amb els estudiants		15. Mostra interès perquè els alumnes aprenguin	
Intervals de les mitjanes	freqüència	percentatge	freqüència	percentatge	freqüència	percentatge	
(0 - 2,5)	0	0,00%	0	0,00%	0	0,00%	
(2,5 - 5)	7	16,67%	3	7,14%	4	9,52%	
(5 - 7,5)	19	45,24%	15	35,71%	16	38,10%	
(7,5 - 10)	16	38,10%	24	57,14%	22	52,38%	
Mitjana	MÍNIMA 3,16 MÀXIMA 9,45	GLOBAL 6,67	MÍNIMA 3,24 MÀXIMA 9,45	GLOBAL 7,16	MÍNIMA 3,21 MÀXIMA 8,91	GLOBAL 7,08	
Mitjana GLOBAL de la CATEGORIA				6,97			

Cat_6. Avaluació dels aprenentatges (ítems 12 i 13)

Inclou els següents aspectes:

- Coherència de les demandes de treball en relació amb els crèdits de l'assignatura i del treball desenvolupat.
- Adequació dels criteris i dels procediments d'avaluació previstos a la naturalesa i al desenvolupament de la

		12. El volum de feina exigida és proporcional als crèdits de l'assignatura		13. El tipus d'avaluació previst (criteris i procediments) s'adequa a l'assignatura		16. En general, estic satisfet/a amb la qualitat del treball desenvolupat pel/per la professor/professora	
Intervals de les mitjanes	freqüència	percentatge	freqüència	percentatge	freqüència	percentatge	
(0 - 2,5)	0	0,00%	0	0,00%	1	2,38%	
(2,5 - 5)	3	7,14%	2	4,76%	6	0,00%	
(5 - 7,5)	29	69,05%	29	69,05%	19	45,24%	
(7,5 - 10)	10	23,81%	11	26,19%	16	38,10%	
Mitjana	MÍNIMA 3,60 MÀXIMA 9,00	GLOBAL 6,67	MÍNIMA 4,44 MÀXIMA 8,79	GLOBAL 6,85	MÍNIMA 1,83 MÀXIMA 9,09	GLOBAL 6,63	
Mitjana GLOBAL de la CATEGORIA				6,76			

Cat_7. Satisfacció global (ítem 16)

Valoració global amb la qualitat de l'actuació docent del professorat

INFORME AGREGAT D'ENSENYAMENT

GEOGRAFIA

El professorat que ha impartit docència en l'ensenyament de/d' GEOGRAFIA el 2n semestre del Curs 2005 - 2006, està adscrit al/als departament/s de/d' GEOGRAFIA FÍSICA I AN. GEO. REGIONAL - GEOGRAFIA HUMANA - ESTADÍSTICA - GEODINÀMICA I GEOFÍSICA - ASTRONOMIA I METEOROLOGIA. Aquest professorat va estar seleccionat prèviament en la planificació tramesa a la unitat d'Informació, Avaluació i Prospectiva (IAP).

L'enquesta s'ha realitzat a 46 grups classe i s'han recollit 717 respostes sobre un potencial de 1334 respostes possibles (equivalents a la suma total dels estudiants matriculats en el conjunt dels grups participants), cosa que representa un 53,75 % de resposta vàlida.

S'han elaborat informes corresponents a l'actuació docent de a 32 professors i professores, que han impartit 34 assignatures diferents. Quan el nombre de respostes rebudes ha estat inferior a 10, s'ha procedit a elaborar l'informe corresponent si es donaven simultàniament les condicions següents; una participació més gran o igual al 30 % dels estudiants matriculats; un error mostral més petit o igual al 0,30; i un nombre d'estudiants matriculats superior a 5.

Descripció de l'informe

L'informe s'estructura en els apartats següents:

1. Síntesi dels principals resultats.
2. Informe de l'ensenyament. Similar al que presenta cadascun dels professors; inclou l'anàlisi descriptiva de les dades identificadores de l'alumnat participant, la taula d'estadístics descriptius, la taula de freqüències de les respostes, el gràfic de mitjanes i la distribució per intervals de les puntuacions mitjanes del professorat participant.
3. Agrupació dels ítems per categories. En aquest cas, els 16 ítems de l'enquesta s'han agrupat en 7 categories segons la definició especificada en el manual d'avaluació. L'agrupació ha esta la següent:
 - Saber - domini de la matèria (ítems 3 i 4)
 - Organització i planificació de l'acte docent (ítems 1, 2 i 6)
 - L'exposició docent (ítems 5 i 9)
 - Metodologia i ús dels recursos en el procés d'ensenyament - aprenentatge (ítems 7, 8 i 10)
 - Actituds dels professor en la interacció amb els estudiants, tant en el context de grup classe com en l'atenció individualitzada (ítems 11, 14 i 15)
 - Avaluació dels aprenentatges (ítems 12 i 13)
 - Satisfacció global (ítem 16)

Es presenta, sobre cada categoria, la distribució de mitjanes en els intervals següents: (0 - 2,5), (2,5 - 5), (5 - 7,5) i (7,5 - 10) així com la mitjana màxima, la mitjana mínima i la mitjana global de la categoria.

1. Síntesi dels principals resultats

Caracterització de la mostra

Del total d'alumnat que ha participat en l'enquesta, un 62 % han estat homes. La mitjana d'edat se situa en els 23 anys, l'edat mínima és 18 anys i la màxima, 65. Pel que fa a la situació laboral, un 51,05 % manifesta que treballa i un 38,25 % d'aquests ho fa en una jornada de més de 25 hores.

Respecte al tipus d'assignatura, un 54,95 % dels estudiants les ha cursat com a obligatòries i un 41,56 % les ha triat com a optatives. Tanmateix, s'han matriculat per primera vegada el 92,47 % dels estudiants i un 5,02 % ho ha fet dues o més vegades en la mateixa assignatura.

El 66,39 % dels estudiants afirma que ha assistit a classe molt sovint. Pel que fa a l'interès per l'assignatura, un 24,27 % manifesta que té un interès molt alt. Finalment, un 14,09 % considera que ha aprofundit molt en el contingut d'aquesta.

Valoració dels ítems

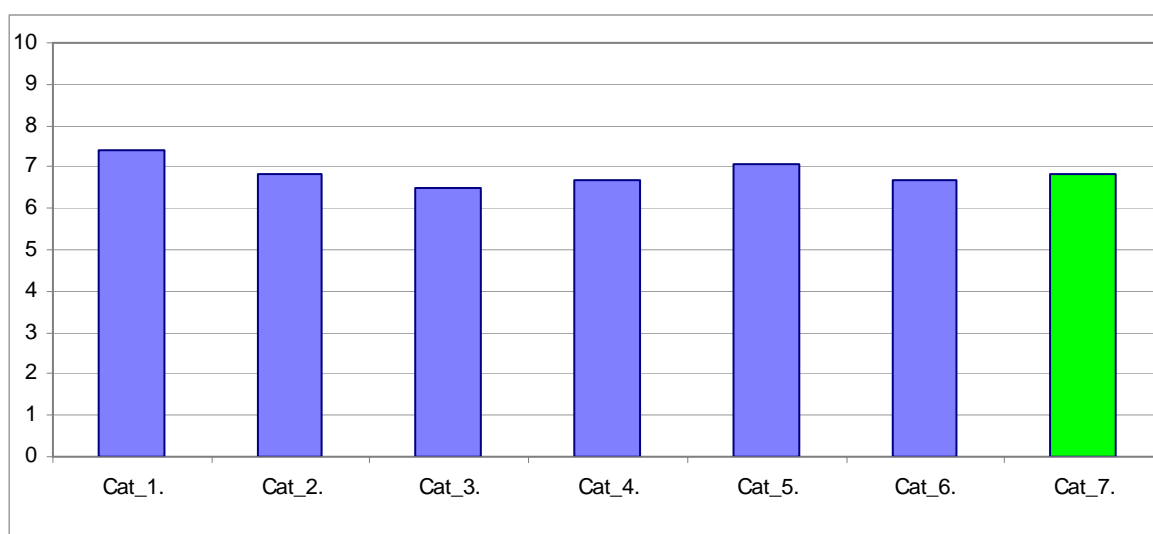
En una escala de valoració d'entre 0 a 10 (totalment en desacord - totalment d'acord), l'**ítem que s'ha valorat millor** ha estat l'**Ítem 4: "Mostra un coneixement adequat de la matèria"**, amb una mitjana de 7,83. Per contra, l'ítem amb una valoració més baixa ha estat l'**Ítem 9: "La seva manera d'explicar aconsegueix motivar l'alumnat"**, amb una mitjana de 6,20.

L'ítem de satisfacció global ("*En general, estic satisfet/a amb la qualitat del treball desenvolupat per/per la professor/professora*") presenta una mitjana de 6,81 amb una desviació de $\pm 2,57$ en el total de la mostra de l'ensenyament.

Taula resum de l'agrupació dels ítems per categories i gràfic de mitjanes

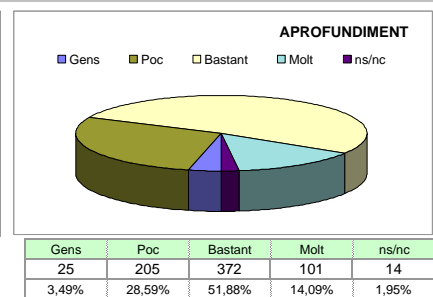
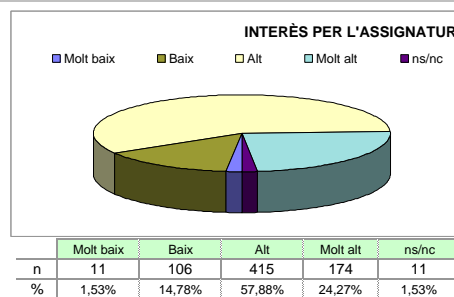
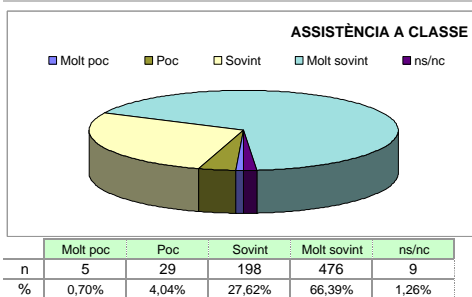
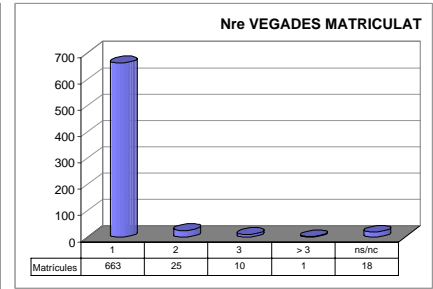
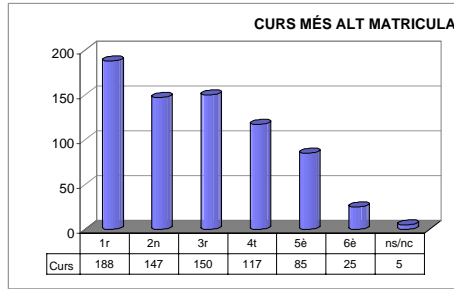
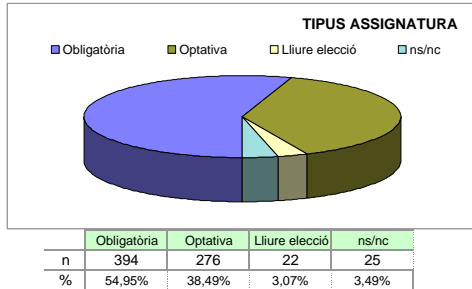
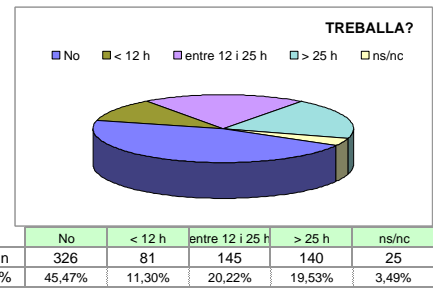
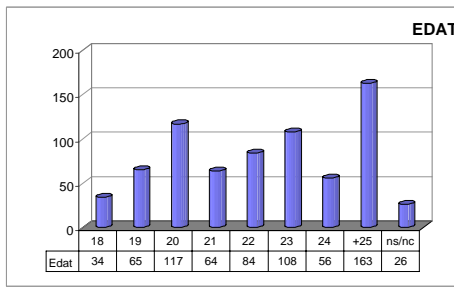
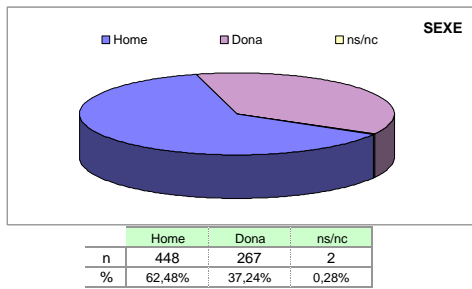
Cat_1. Saber - domini de la matèria (ítems 3 i 4)	7,38
Cat_2. Organització i planificació de l'acte docent (ítems 1, 2 i 6)	6,81
Cat_3. L'exposició docent (ítems 5 i 9)	6,51
Cat_4. Metodologia i ús de recursos ... (ítems 7, 8 i 10)	6,68
Cat_5. Actituds en la interacció amb els estudiants ... (ítems 11, 14 i 15)	7,07
Cat_6. Avaluació dels aprenentatges (ítems 12 i 13)	6,67
Cat_7. Satisfacció global (ítem 16)	6,81

Gràfic de les mitjanes globals de cada categoria



Grups participants 46	Curs 2005 - 2006 2n semestre	Alumnat matriculat en els grups participants: 1.334 Nombre total d'enquestes empenades: 717	Percentatge de resposta 53,75%
---------------------------------	--	--	--

Anàlisi descriptiva de les dades identificadores de l'alumnat participant



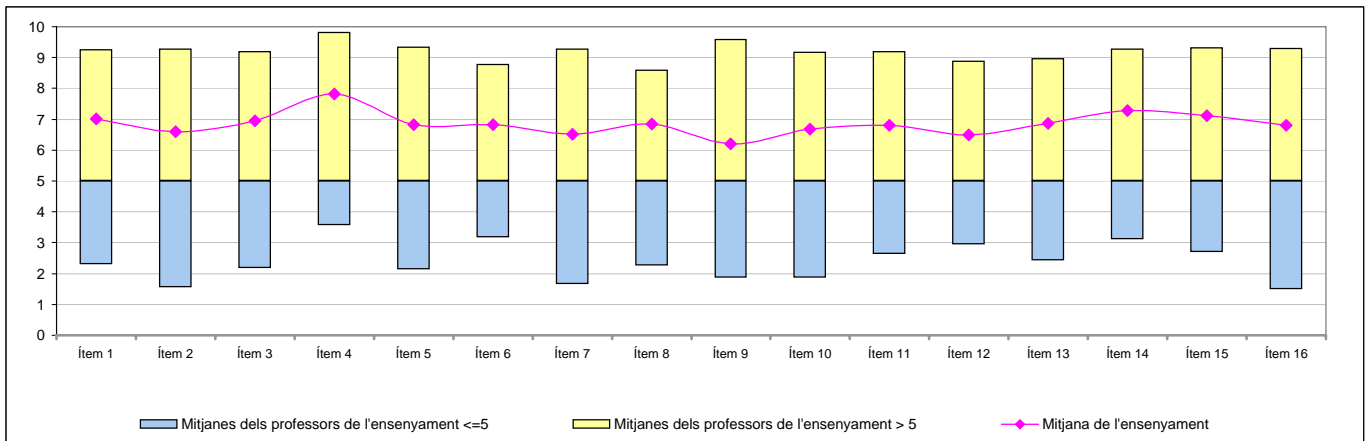
Taula d'estadístics descriptius

	respostes		ensenyament			
	nre.	%	mitjana	desviació	mínim	màxim
1 A l'inici del curs ha explicat amb claredat els objectius, el programa de l'assignatura i els criteris d'avaluació	712	99,3	7,01	2,37	0	10
2 Planifica adequadament el desenvolupament de l'assignatura (sessions, activitats, ritme)	715	99,7	6,59	2,43	0	10
3 Presenta una visió ampla de l'assignatura	712	99,3	6,94	2,23	0	10
4 Mostra un coneixement adequat de la matèria	710	99,0	7,83	2,08	0	10
5 Transmet amb claredat els continguts de l'assignatura	708	98,7	6,82	2,42	0	10
6 Mostra una actitud flexible introduint canvis raonables en el pla del curs, quan és necessari	707	98,6	6,82	2,27	0	10
7 La metodologia desenvolupada en l'assignatura ha estat adequada	712	99,3	6,52	2,43	0	10
8 El material d'estudi i de consulta proposat (bibliografia/documents/recursos didàctics, etc.) ha estat útil per a l'aprenentatge de l'assignatura	708	98,7	6,84	2,29	0	10
9 La seva manera d'explicar aconsegueix motivar l'alumnat	708	98,7	6,20	2,83	0	10
10 El tipus de treball realitzat (lectures, exercicis, estudis, pràctiques ...) ha contribuït a un bon aprenentatge de l'assignatura	705	98,3	6,68	2,41	0	10
11 Fomenta, facilita i crea un bon clima de treball i participació a classe	709	98,9	6,81	2,55	0	10
12 El volum de feina exigida és proporcional als crèdits de l'assignatura	701	97,8	6,49	2,51	0	10
13 El tipus d'avaluació previst (criteris i procediments) s'adequa a l'assignatura	710	99,0	6,86	2,26	0	10
14 Manté un bon clima de comunicació i relació amb els estudiants	705	98,3	7,28	2,44	0	10
15 Mostra interès perquè els alumnes aprenguin	706	98,5	7,13	2,30	0	10
16 En general, estic satisfet/a amb la qualitat del treball desenvolupat pel/per la professor/a	708	98,7	6,81	2,57	0	10

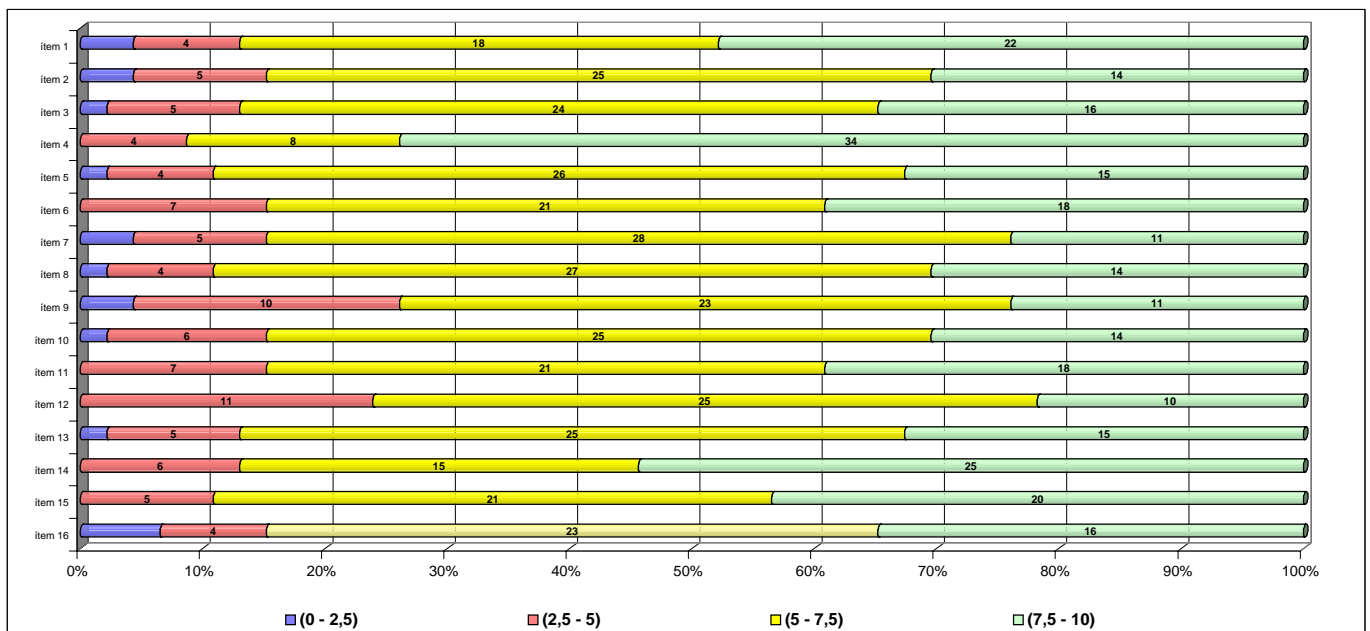
Taula de freqüències de les respostes (%)

	Escala de valoració										Mitjana	Desviació	
	← Totalment en desacord					→ Totalment d'acord							
	0	1	2	3	4	5	6	7	8	9			10
1 A l'inici del curs ha explicat amb claredat els objectius, el programa de l'assignatura i els criteris d'avaluació	n 17	14	16	21	26	61	76	115	162	124	80	7,01	2,37
	% 2,4	2,0	2,2	2,9	3,6	8,5	10,6	16,0	22,6	17,3	11,2		
2 Planifica adequadament el desenvolupament de l'assignatura (sessions, activitats, ritme)	n 20	19	25	16	39	72	96	137	127	112	52	6,59	2,43
	% 2,8	2,6	3,5	2,2	5,4	10,0	13,4	19,1	17,7	15,6	7,3		
3 Presenta una visió ampla de l'assignatura	n 14	11	17	18	24	73	79	133	166	121	56	6,94	2,23
	% 2,0	1,5	2,4	2,5	3,3	10,2	11,0	18,5	23,2	16,9	7,8		
4 Mostra un coneixement adequat de la matèria	n 9	4	12	8	16	35	60	98	143	175	150	7,83	2,08
	% 1,3	0,6	1,7	1,1	2,2	4,9	8,4	13,7	19,9	24,4	20,9		
5 Transmet amb claredat els continguts de l'assignatura	n 15	15	25	16	43	61	88	118	134	119	74	6,82	2,42
	% 2,1	2,1	3,5	2,2	6,0	8,5	12,3	16,5	18,7	16,6	10,3		
6 Mostra una actitud flexible introduint canvis raonables en el pla del curs, quan és necessari	n 13	10	14	30	33	74	92	123	144	114	60	6,82	2,27
	% 1,8	1,4	2,0	4,2	4,6	10,3	12,8	17,2	20,1	15,9	8,4		
7 La metodologia desenvolupada en l'assignatura ha estat adequada	n 20	19	23	21	46	76	92	120	144	102	49	6,52	2,43
	% 2,8	2,6	3,2	2,9	6,4	10,6	12,8	16,7	20,1	14,2	6,8		
8 El material d'estudi i de consulta proposat (bibliografia/documents/recursos didàctics, etc.) ha estat útil per a l'aprenentatge de l'assignatura	n 17	12	12	27	29	69	77	137	159	115	54	6,84	2,29
	% 2,4	1,7	1,7	3,8	4,0	9,6	10,7	19,1	22,2	16,0	7,5		
9 La seva manera d'explicar aconsegueix motivar l'alumnat	n 42	23	31	29	57	65	81	102	110	97	71	6,20	2,83
	% 5,9	3,2	4,3	4,0	7,9	9,1	11,3	14,2	15,3	13,5	9,9		
10 El tipus de treball realitzat (lectures, exercicis, estudis, pràctiques ...) ha contribuït a un bon aprenentatge de l'assignatura	n 16	14	24	27	39	73	81	119	140	117	55	6,68	2,41
	% 2,2	2,0	3,3	3,8	5,4	10,2	11,3	16,6	19,5	16,3	7,7		
11 Fomenta, facilita i crea un bon clima de treball i participació a classe	n 15	24	26	30	25	53	88	100	141	128	79	6,81	2,55
	% 2,1	3,3	3,6	4,2	3,5	7,4	12,3	13,9	19,7	17,9	11,0		
12 El volum de feina exigida és proporcional als crèdits de l'assignatura	n 21	17	33	25	46	69	67	129	135	116	43	6,49	2,51
	% 2,9	2,4	4,6	3,5	6,4	9,6	9,3	18,0	18,8	16,2	6,0		
13 El tipus d'avaluació previst (criteris i procediments) s'adequa a l'assignatura	n 10	14	17	18	45	73	78	114	171	110	60	6,86	2,26
	% 1,4	2,0	2,4	2,5	6,3	10,2	10,9	15,9	23,8	15,3	8,4		
14 Manté un bon clima de comunicació i relació amb els estudiants	n 18	15	12	20	24	45	69	94	148	147	113	7,28	2,44
	% 2,5	2,1	1,7	2,8	3,3	6,3	9,6	13,1	20,6	20,5	15,8		
15 Mostra interès perquè els alumnes aprenguin	n 11	12	20	16	29	58	74	109	157	138	82	7,13	2,30
	% 1,5	1,7	2,8	2,2	4,0	8,1	10,3	15,2	21,9	19,2	11,4		
16 En general, estic satisfet/a amb la qualitat del treball desenvolupat pel/per la professor/a	n 23	18	22	22	32	75	65	97	147	127	80	6,81	2,57
	% 3,2	2,5	3,1	3,1	4,5	10,5	9,1	13,5	20,5	17,7	11,2		

Gràfic de mitjanes: mitjana de l'ensenyament i mitjana mínima i màxima del professorat participant en l'enquesta



Distribució per intervals de les puntuacions mitjanes del professorat de l'ensenyament participant en l'enquesta



Agrupació dels ítems per categories

ENS:

GEOGRAFIA

Cat_1. Saber-domini de la matèria (ítems 3 i 4)

Inclou el grau de confiança que té l'alumnat respecte del domini de la matèria que té el professor i dels coneixements que transmet a l'hora de donar una visió àmplia de la matèria.

Intervals de les mitjanes	3. Presenta una visió àmplia de l'assignatura		4. Mostra un coneixement adequat de la matèria	
	freqüència	percentatge	freqüència	percentatge
(0 - 2,5)	1	2,17%	0	0,00%
(2,5 - 5)	5	10,87%	4	8,70%
(5 - 7,5)	24	52,17%	8	17,39%
(7,5 - 10)	16	34,78%	34	73,91%
Mitjana	MÍNIMA 2,19 MÀXIMA 9,18	GLOBAL 6,94	MÍNIMA 3,57 MÀXIMA 9,82	GLOBAL 7,83
Mitjana GLOBAL de la CATEGORIA			7,38	

Cat_2. Organització i planificació de l'actuació docent (ítems 1,2 i 6)

Aquesta dimensió no avalua el Pla docent en si mateix (instrument a disposició de la comunitat universitària) sinó el que se'n deriva de l'aplicació a través de:

- La comunicació a l'alumnat, a l'inici del curs, del marc de referència del professor en relació amb els objectius, els criteris de l'organització i la seqüència de la matèria i el que s'espera de l'alumne i com serà avaluat.
- La capacitat de planificar adequadament el desenvolupament de l'assignatura i incloure-hi com a actitud important la flexibilitat o capacitat d'introduir canvis en el pla de curs inicial, de manera que es respecti el que és substancial a la matèria, segons la conjuntura del grup o altres situacions no previstes.

Intervals de les mitjanes	1. A l'inici del curs ha explicat amb claredat els objectius, el programa de l'assignatura i els criteris d'avaluació		2. Planifica adequadament el desenvolupament de l'assignatura (sessions, activitats, ritme)		6. Mostra una actitud flexible amb la introducció de canvis raonables dins el pla del curs, quan és necessari.	
	freqüència	percentatge	freqüència	percentatge	freqüència	percentatge
(0 - 2,5)	2	4,35%	2	4,35%	2	4,35%
(2,5 - 5)	4	8,70%	5	10,87%	5	10,87%
(5 - 7,5)	18	39,13%	25	54,35%	28	60,87%
(7,5 - 10)	22	47,83%	14	30,43%	11	23,91%
Mitjana	MÍNIMA 2,31 MÀXIMA 9,25	GLOBAL 7,01	MÍNIMA 1,56 MÀXIMA 9,27	GLOBAL 6,59	MÍNIMA 2,14 MÀXIMA 9,33	GLOBAL 6,82
Mitjana GLOBAL de la CATEGORIA			6,81			

Cat_3. L'exposició docent (ítems 5 i 9)

Inclou dos aspectes implícits en l'acte docent:

- La claredat de l'exposició, amb independència de la metodologia o del format de classe considerat (magistral, pràctiques, etc.)
- La motivació de l'alumnat o la capacitat de transmetre, a través de l'exposició docent, l'interès per l'assignatura.

Intervals de les mitjanes	5. Transmet amb claredat els continguts de l'assignatura		9. La seva manera d'explicar aconsegueix motivar l'alumnat	
	freqüència	percentatge	freqüència	percentatge
(0 - 2,5)	1	2,17%	2	4,35%
(2,5 - 5)	4	8,70%	10	21,74%
(5 - 7,5)	26	56,52%	23	50,00%
(7,5 - 10)	15	32,61%	11	23,91%
Mitjana	MÍNIMA 2,14 MÀXIMA 9,33	GLOBAL 6,82	MÍNIMA 1,88 MÀXIMA 9,59	GLOBAL 6,20
Mitjana GLOBAL de la CATEGORIA			6,51	

Cat_4. Metodologia i ús de recursos en el procés d'ensenyament-aprenentatge (ítems 7, 8 i 10)

Suposa avaluar l'actuació del professor en relació amb:

- L'adequació de la metodologia o de les estratègies d'aprenentatge en el context de la classe o de la situació docent
- La capacitat d'orientar adequadament l'estudiant per desenvolupar les feines mitjançant diferents activitats i treballs
- La qualitat del material d'estudi i dels recursos aportats

Intervals de les mitjanes	7. La metodologia desenvolupada en l'assignatura ha estat adequada		8. El material d'estudi i de consulta proposat (bibliografia, documents, recursos didàctics, etc.) ha estat útil per a l'aprenentatge de l'assignatura		10. El tipus de treball realitzat (lectures, exercicis, estudis, pràctiques, etc.) ha contribuït a un bon aprenentatge de l'assignatura	
	freqüència	percentatge	freqüència	percentatge	freqüència	percentatge
(0 - 2,5)	2	4,35%	1	2,17%	1	2,17%
(2,5 - 5)	5	10,87%	4	8,70%	6	13,04%
(5 - 7,5)	28	60,87%	27	58,70%	25	54,35%
(7,5 - 10)	11	23,91%	14	30,43%	14	30,43%
Mitjana	MÍNIMA 1,67 MÀXIMA 9,27	GLOBAL 6,52	MÍNIMA 2,27 MÀXIMA 8,59	GLOBAL 6,84	MÍNIMA 1,88 MÀXIMA 9,17	GLOBAL 6,68
Mitjana GLOBAL de la CATEGORIA			6,68			

Cat_5. Actituds del professorat en la interacció amb l'alumnat, tant en el context de grup classe com en l'atenció individualitzada (ítems 11, 14 i 15)

Inclou els següents aspectes:

- Actitud de respecte i de receptivitat vers l'alumnat
- Implicació personal amb el progrés dels estudiants en el procés d'aprenentatge
- Capacitat de promoure un clima de classe participatiu

Intervals de les mitjanes	11. Fomenta, facilita i crea un bon clima de treball i participació a classe		14. Manté un bon clima de comunicació i relació amb els estudiants		15. Mostra interès perquè els alumnes aprenguin	
	freqüència	percentatge	freqüència	percentatge	freqüència	percentatge
(0 - 2,5)	0	0,00%	0	0,00%	0	0,00%
(2,5 - 5)	7	15,22%	6	13,04%	5	10,87%
(5 - 7,5)	21	45,65%	15	32,61%	21	45,65%
(7,5 - 10)	18	39,13%	25	54,35%	20	43,48%
Mitjana	MÍNIMA 2,63 MÀXIMA 9,18	GLOBAL 6,81	MÍNIMA 3,12 MÀXIMA 9,28	GLOBAL 7,28	MÍNIMA 2,69 MÀXIMA 9,32	GLOBAL 7,13
Mitjana GLOBAL de la CATEGORIA			7,07			

Cat_6. Avaluació dels aprenentatges (ítems 12 i 13)

Inclou els següents aspectes:

- Coherència de les demandes de treball en relació amb els crèdits de l'assignatura i del treball desenvolupat.
- Adequació dels criteris i dels procediments d'avaluació previstos a la naturalesa i al desenvolupament de la

Intervals de les mitjanes	12. El volum de feina exigida és proporcional als crèdits de l'assignatura		13. El tipus d'avaluació previst (criteris i procediments) s'adequa a l'assignatura		16. En general, estic satisfet/a amb la qualitat del treball desenvolupat pel/per la professor/professora	
	freqüència	percentatge	freqüència	percentatge	freqüència	percentatge
(0 - 2,5)	0	0,00%	1	2,17%	3	6,52%
(2,5 - 5)	11	23,91%	5	10,87%	4	0,00%
(5 - 7,5)	25	54,35%	25	54,35%	23	50,00%
(7,5 - 10)	10	21,74%	15	32,61%	16	34,78%
Mitjana	MÍNIMA 2,94 MÀXIMA 8,89	GLOBAL 6,49	MÍNIMA 2,44 MÀXIMA 8,95	GLOBAL 6,86	MÍNIMA 1,50 MÀXIMA 9,29	GLOBAL 6,81
Mitjana GLOBAL de la CATEGORIA			6,67		6,81	

Cat_7. Satisfacció global (ítem 16)

Valoració global amb la qualitat de l'actuació docent del professorat