

FARMÀCIA

1r semestre

2n semestre

INFORME AGREGAT D'ENSENYAMENT

FARMÀCIA

El professorat que ha impartit docència en l'ensenyament de/d' FARMÀCIA el 1r semestre del Curs 2005 - 2006, està adscrit al/als departament/s de/d' QUÍMICA INORGÀNICA - QUÍMICA ANALÍTICA - MATEMÀTICA APLICADA I ANÀLISI - PRODUCTES NATURALS, BIOLOGIA VEGETAL I EDAFOLOGIA - MICROBIOLOGIA I PARASITOLOGIA SANITÀRIES - FARMACOLOGIA I QUÍMICA TERAPÈUTICA - BIOQUÍMICA I BIOLOGIA MOLECULAR (FARMÀCIA) - FISIOLOGIA (FARMÀCIA) - NUTRICIÓ I BROMATOLOGIA - FARMÀCIA I TECNOLOGIA FARMACÈUTICA - FISICOQUÍMICA - BIOLOGIA CEL·LULAR I ANATOMIA PATOLÒGICA - SALUT PÚBLICA. Aquest professorat va estar seleccionat prèviament en la planificació tramesa a la unitat d'Informació, Avaluació i Prospectiva (IAP).

L'enquesta s'ha realitzat a 79 grups classe i s'han recollit 2836 respostes sobre un potencial de 5808 respostes possibles (equivalents a la suma total dels estudiants matriculats en el conjunt dels grups participants), cosa que representa un 48,83 % de resposta vàlida.

S'han elaborat informes corresponents a l'actuació docent de a 77 professors i professores, que han impartit 34 assignatures diferents. Quan el nombre de respostes rebudes ha estat inferior a 10, s'ha procedit a elaborar l'informe corresponent si es donaven simultàniament les condicions següents; una participació més gran o igual al 30 % dels estudiants matriculats; un error mostrat més petit o igual al 0,30; i un nombre d'estudiants matriculats superior a 5.

Descripció de l'informe

L'informe s'estructura en els apartats següents:

1. Síntesi dels principals resultats.
2. Informe de l'ensenyament, Similar al que presenta cadascun dels professors; inclou l'anàlisi descriptiva de les dades identificadores de l'alumnat participant, la taula d'estadístics descriptius, la taula de freqüències de les respostes, el gràfic de mitjanes i la distribució per intervals de les puntuacions mitjanes del professorat participant.
3. Agrupació dels ítems per categories. En aquest cas, els 16 ítems de l'enquesta s'han agrupat en 7 categories segons la definició especificada en el manual d'avaluació. L'agrupació ha estat la següent:
 - Saber - domini de la matèria (ítems 3 i 4)
 - Organització i planificació de l'acte docent (ítems 1, 2 i 6)
 - L'exposició docent (ítems 5 i 9)
 - Metodologia i ús dels recursos en el procés d'ensenyament - aprenentatge (ítems 7, 8 i 10)
 - Actituds dels professor en la interacció amb els estudiants, tant en el context de grup classe com en l'atenció individualitzada (ítems 11, 14 i 15)
 - Avaluació dels aprenentatges (ítems 12 i 13)
 - Satisfacció global (ítem 16)

Es presenta, sobre cada categoria, la distribució de mitjanes en els intervals següents: (0 - 2,5), (2,5 - 5), (5 - 7,5) i (7,5 - 10) així com la mitjana màxima, la mitjana mínima i la mitjana global de la categoria.

1. Síntesi dels principals resultats

Caracterització de la mostra

Del total d'alumnat que ha participat en l'enquesta, un 82 % han estat dones. La mitjana d'edat se situa en els 20 anys, l'edat mínima és 17 anys i la màxima, 59. Pel que fa a la situació laboral, un 31,14 % manifesta que treballa i un 11,21 % d'aquests ho fa en una jornada de més de 25 hores.

Respecte al tipus d'assignatura, un 86,25 % dels estudiants les ha cursat com a obligatòries i un 11,14 % les ha triat com a optatives. Tanmateix, s'han matriculat per primera vegada el 88,54 % dels estudiants i un 9,52 % ho ha fet dues o més vegades en la mateixa assignatura.

El 82,76 % dels estudiants afirma que ha assistit a classe molt sovint. Pel que fa a l'interès per l'assignatura, un 17,38 % manifesta que té un interès molt alt. Finalment, un 9,34 % considera que ha aprofundit molt en el contingut d'aquesta.

Valoració dels ítems

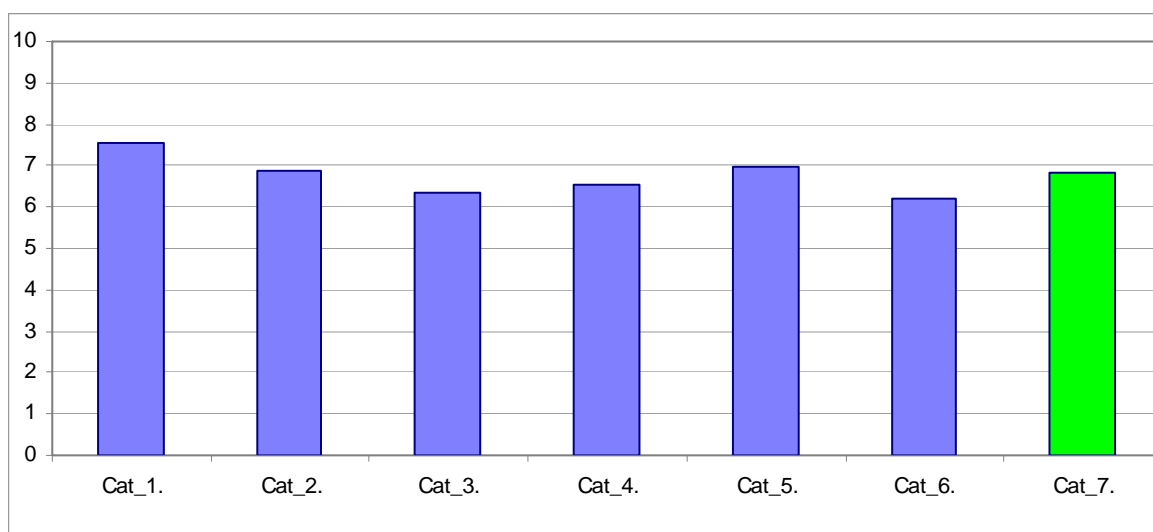
En una escala de valoració d'entre 0 a 10 (totalment en desacord - totalment d'acord), l'**ítem que s'ha valorat millor** ha estat l'**Ítem 4: "Mostra un coneixement adequat de la matèria"**, amb una mitjana de 7,95. Per contra, l'ítem amb una valoració més baixa ha estat l'**Ítem 12: "El volum de feina exigida és proporcional als crèdits de l'assignatura"**, amb una mitjana de 5,93.

L'ítem de satisfacció global ("*En general, estic satisfet/a amb la qualitat del treball desenvolupat per/per la professor/professora*") presenta una mitjana de 6,82 amb una desviació de $\pm 2,59$ en el total de la mostra de l'ensenyament.

Taula resum de l'agrupació dels ítems per categories i gràfic de mitjanes

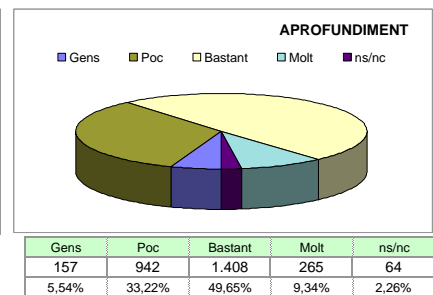
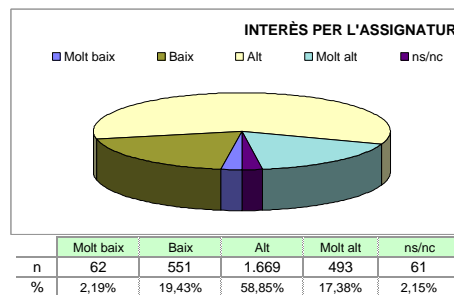
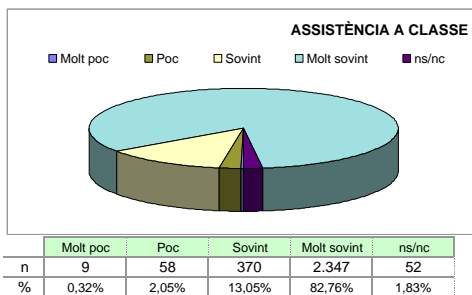
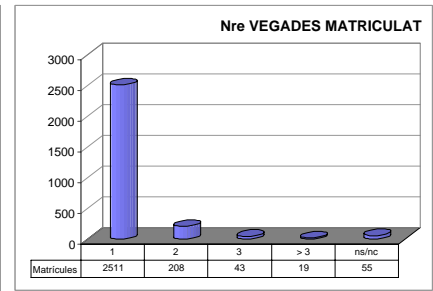
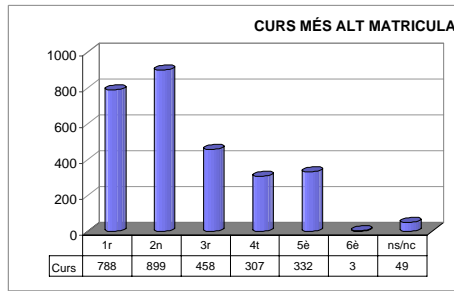
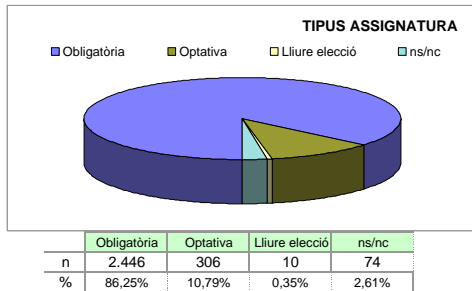
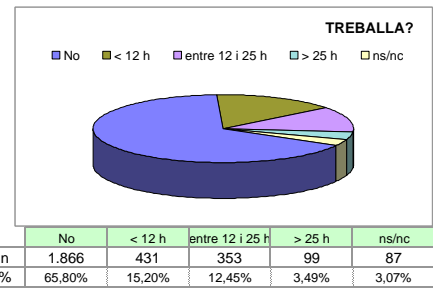
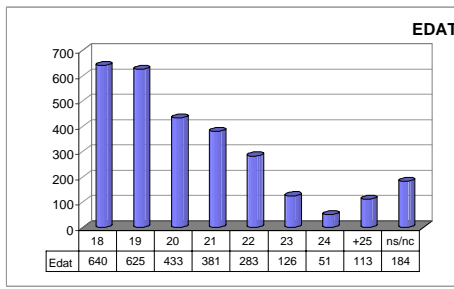
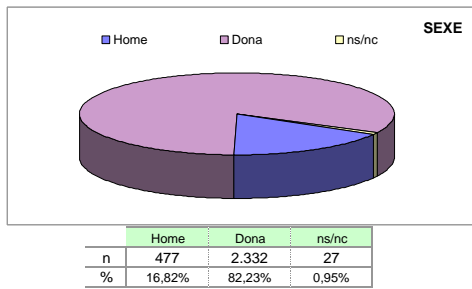
Cat_1. Saber - domini de la matèria (ítems 3 i 4)	7,53
Cat_2. Organització i planificació de l'acte docent (ítems 1, 2 i 6)	6,89
Cat_3. L'exposició docent (ítems 5 i 9)	6,33
Cat_4. Metodologia i ús de recursos ... (ítems 7, 8 i 10)	6,55
Cat_5. Actituds en la interacció amb els estudiants ... (ítems 11, 14 i 15)	6,98
Cat_6. Avaluació dels aprenentatges (ítems 12 i 13)	6,19
Cat_7. Satisfacció global (ítem 16)	6,82

Gràfic de les mitjanes globals de cada categoria



Grups participants 79	Curs 2005 - 2006 1r semestre	Alumnat matriculat en els grups participants: 5.808 Nombre total d'enquestes empenades: 2.836	Percentatge de resposta 48,83%
---------------------------------	--	--	--

Anàlisi descriptiva de les dades identificadores de l'alumnat participant



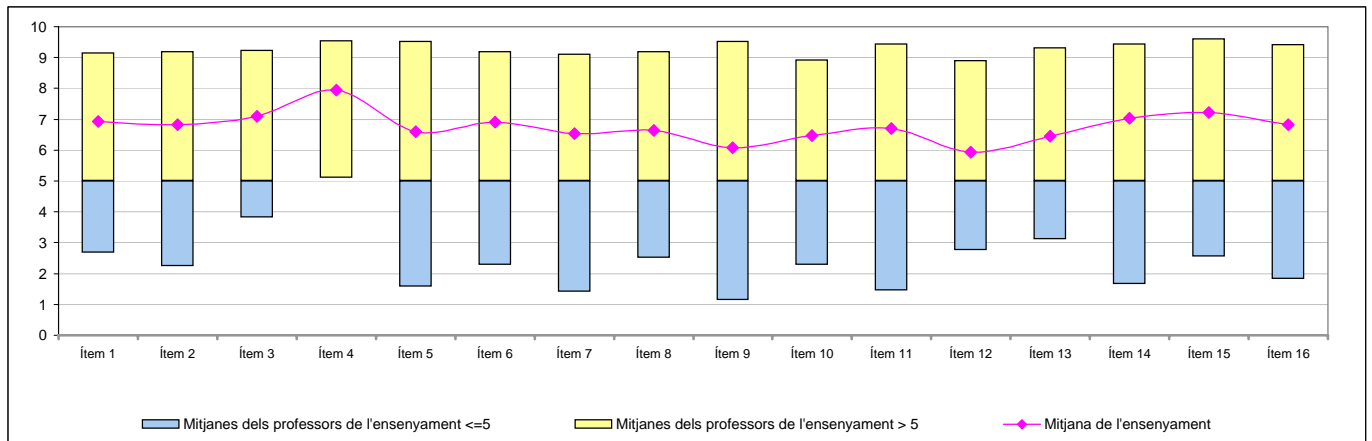
Taula d'estadístics descriptius

	respostes		ensenyament			
	nre.	%	mitjana	desviació	mínim	màxim
1 A l'inici del curs ha explicat amb claredat els objectius, el programa de l'assignatura i els criteris d'avaluació	2.783	98,1	6,92	2,22	0	10
2 Planifica adequadament el desenvolupament de l'assignatura (sessions, activitats, ritme)	2.810	99,1	6,83	2,32	0	10
3 Presenta una visió ampla de l'assignatura	2.792	98,4	7,10	2,05	0	10
4 Mostra un coneixement adequat de la matèria	2.804	98,9	7,95	1,84	0	10
5 Transmet amb claredat els continguts de l'assignatura	2.804	98,9	6,59	2,71	0	10
6 Mostra una actitud flexible introduint canvis raonables en el pla del curs, quan és necessari	2.762	97,4	6,91	2,24	0	10
7 La metodologia desenvolupada en l'assignatura ha estat adequada	2.786	98,2	6,54	2,46	0	10
8 El material d'estudi i de consulta proposat (bibliografia/documents/recursos didàctics, etc.) ha estat útil per a l'aprenentatge de l'assignatura	2.759	97,3	6,65	2,29	0	10
9 La seva manera d'explicar aconsegueix motivar l'alumnat	2.801	98,8	6,07	2,90	0	10
10 El tipus de treball realitzat (lectures, exercicis, estudis, pràctiques ...) ha contribuït a un bon aprenentatge de l'assignatura	2.717	95,8	6,46	2,36	0	10
11 Fomenta, facilita i crea un bon clima de treball i participació a classe	2.801	98,8	6,70	2,51	0	10
12 El volum de feina exigida és proporcional als crèdits de l'assignatura	2.751	97,0	5,93	2,55	0	10
13 El tipus d'avaluació previst (criteris i procediments) s'adequa a l'assignatura	2.754	97,1	6,45	2,29	0	10
14 Manté un bon clima de comunicació i relació amb els estudiants	2.800	98,7	7,03	2,46	0	10
15 Mostra interès perquè els alumnes aprenguin	2.799	98,7	7,21	2,42	0	10
16 En general, estic satisfet/a amb la qualitat del treball desenvolupat pel/per la professor/a	2.784	98,2	6,82	2,59	0	10

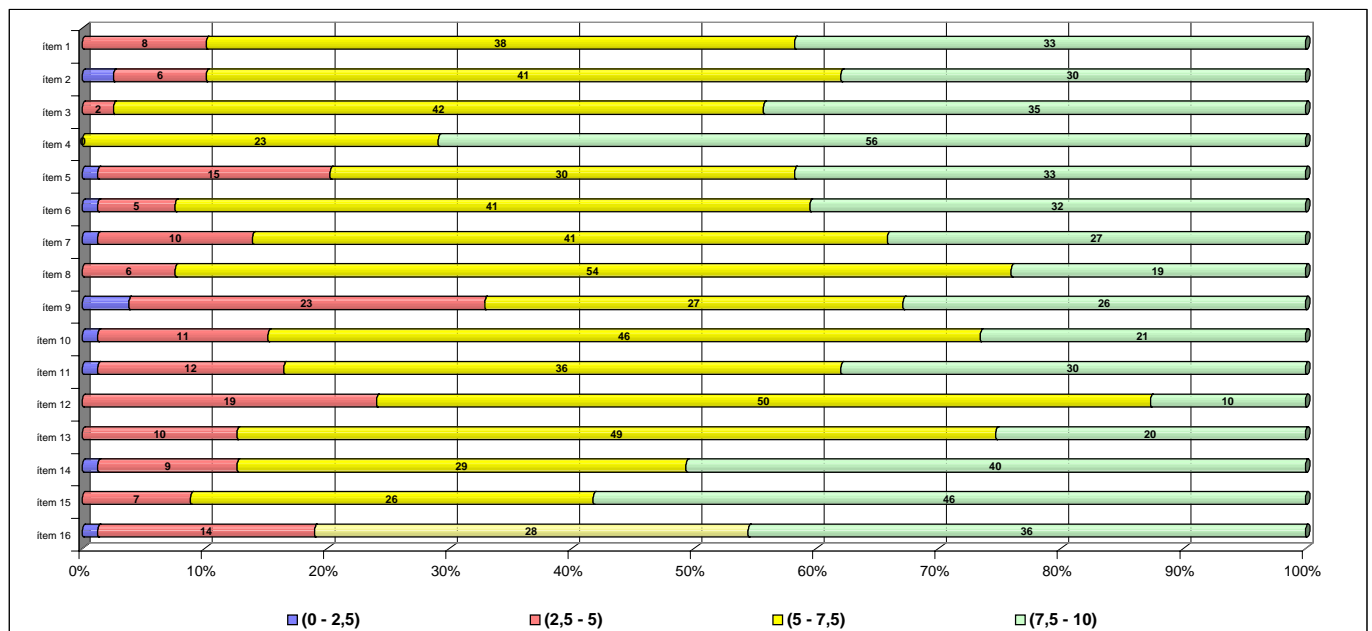
Taula de freqüències de les respostes (%)

	Escala de valoració										Mitjana	Desviació	
	← Totalment en desacord					→ Totalment d'acord							
	0	1	2	3	4	5	6	7	8	9			10
1 A l'inici del curs ha explicat amb claredat els objectius, el programa de l'assignatura i els criteris d'avaluació	n 50	33	61	66	97	353	336	541	548	401	297	6,92	2,22
	% 1,8	1,2	2,2	2,3	3,4	12,4	11,8	19,1	19,3	14,1	10,5		
2 Planifica adequadament el desenvolupament de l'assignatura (sessions, activitats, ritme)	n 67	48	69	83	132	268	337	529	586	440	251	6,83	2,32
	% 2,4	1,7	2,4	2,9	4,7	9,4	11,9	18,7	20,7	15,5	8,9		
3 Presenta una visió ampla de l'assignatura	n 27	30	40	71	116	248	345	576	596	500	243	7,10	2,05
	% 1,0	1,1	1,4	2,5	4,1	8,7	12,2	20,3	21,0	17,6	8,6		
4 Mostra un coneixement adequat de la matèria	n 11	15	22	33	54	153	190	439	614	705	568	7,95	1,84
	% 0,4	0,5	0,8	1,2	1,9	5,4	6,7	15,5	21,7	24,9	20,0		
5 Transmet amb claredat els continguts de l'assignatura	n 104	89	116	122	159	226	294	403	481	496	314	6,59	2,71
	% 3,7	3,1	4,1	4,3	5,6	8,0	10,4	14,2	17,0	17,5	11,1		
6 Mostra una actitud flexible introduint canvis raonables en el pla del curs, quan és necessari	n 52	42	51	77	102	331	345	489	567	443	263	6,91	2,24
	% 1,8	1,5	1,8	2,7	3,6	11,7	12,2	17,2	20,0	15,6	9,3		
7 La metodologia desenvolupada en l'assignatura ha estat adequada	n 73	61	101	125	179	283	297	490	565	389	223	6,54	2,46
	% 2,6	2,2	3,6	4,4	6,3	10,0	10,5	17,3	19,9	13,7	7,9		
8 El material d'estudi i de consulta proposat (bibliografia/documents/recursos didàctics, etc.) ha estat útil per a l'aprenentatge de l'assignatura	n 63	51	58	93	157	320	365	541	527	368	216	6,65	2,29
	% 2,2	1,8	2,0	3,3	5,5	11,3	12,9	19,1	18,6	13,0	7,6		
9 La seva manera d'explicar aconsegueix motivar l'alumnat	n 170	121	132	151	176	303	294	405	393	353	303	6,07	2,90
	% 6,0	4,3	4,7	5,3	6,2	10,7	10,4	14,3	13,9	12,4	10,7		
10 El tipus de treball realitzat (lectures, exercicis, estudis, pràctiques ...) ha contribuït a un bon aprenentatge de l'assignatura	n 72	54	78	113	162	328	363	547	470	344	186	6,46	2,36
	% 2,5	1,9	2,8	4,0	5,7	11,6	12,8	19,3	16,6	12,1	6,6		
11 Fomenta, facilita i crea un bon clima de treball i participació a classe	n 74	60	88	126	156	276	324	447	494	449	307	6,70	2,51
	% 2,6	2,1	3,1	4,4	5,5	9,7	11,4	15,8	17,4	15,8	10,8		
12 El volum de feina exigida és proporcional als crèdits de l'assignatura	n 115	83	154	133	190	403	360	468	438	274	133	5,93	2,55
	% 4,1	2,9	5,4	4,7	6,7	14,2	12,7	16,5	15,4	9,7	4,7		
13 El tipus d'avaluació previst (criteris i procediments) s'adequa a l'assignatura	n 61	56	86	98	157	375	371	545	516	327	162	6,45	2,29
	% 2,2	2,0	3,0	3,5	5,5	13,2	13,1	19,2	18,2	11,5	5,7		
14 Manté un bon clima de comunicació i relació amb els estudiants	n 74	47	73	79	117	266	272	439	525	516	392	7,03	2,46
	% 2,6	1,7	2,6	2,8	4,1	9,4	9,6	15,5	18,5	18,2	13,8		
15 Mostra interès perquè els alumnes aprenguin	n 63	40	69	78	108	234	257	426	521	549	454	7,21	2,42
	% 2,2	1,4	2,4	2,8	3,8	8,3	9,1	15,0	18,4	19,4	16,0		
16 En general, estic satisfet/a amb la qualitat del treball desenvolupat pel/per la professor/a	n 79	85	86	102	139	235	287	401	517	512	341	6,82	2,59
	% 2,8	3,0	3,0	3,6	4,9	8,3	10,1	14,1	18,2	18,1	12,0		

Gràfic de mitjanes: mitjana de l'ensenyament i mitjana mínima i màxima del professorat participant en l'enquesta



Distribució per intervals de les puntuacions mitjanes del professorat de l'ensenyament participant en l'enquesta



Agrupació dels ítems per categories

ENS:

FARMÀCIA

Cat_1. Saber-domini de la matèria (ítems 3 i 4)

Inclou el grau de confiança que té l'alumnat respecte del domini de la matèria que té el professor i dels coneixements que transmet a l'hora de donar una visió àmplia de la matèria.

Intervals de les mitjanes	3. Presenta una visió àmplia de l'assignatura		4. Mostra un coneixement adequat de la matèria	
	freqüència	percentatge	freqüència	percentatge
(0 - 2,5)	0	0,00%	0	0,00%
(2,5 - 5)	2	2,53%	0	0,00%
(5 - 7,5)	42	53,16%	23	29,11%
(7,5 - 10)	35	44,30%	56	70,89%
Mitjana	MÍNIMA 3,81 MÀXIMA 9,22	GLOBAL 7,10	MÍNIMA 5,09 MÀXIMA 9,54	GLOBAL 7,95
Mitjana GLOBAL de la CATEGORIA			7,53	

Cat_2. Organització i planificació de l'actuació docent (ítems 1,2 i 6)

Aquesta dimensió no avalua el Pla docent en si mateix (instrument a disposició de la comunitat universitària) sinó el que se'n deriva de l'aplicació a través de:

- La comunicació a l'alumnat, a l'inici del curs, del marc de referència del professor en relació amb els objectius, els criteris de l'organització i la seqüència de la matèria i el que s'espera de l'alumne i com serà avaluat.
- La capacitat de planificar adequadament el desenvolupament de l'assignatura i incloure-hi com a actitud important la flexibilitat o capacitat d'introduir canvis en el pla de curs inicial, de manera que es respecti el que és substancial a la matèria, segons la conjuntura del grup o altres situacions no previstes.

Intervals de les mitjanes	1. A l'inici del curs ha explicat amb claredat els objectius, el programa de l'assignatura i els criteris d'avaluació		2. Planifica adequadament el desenvolupament de l'assignatura (sessions, activitats, ritme)		6. Mostra una actitud flexible amb la introducció de canvis raonables dins el pla del curs, quan és necessari.	
	freqüència	percentatge	freqüència	percentatge	freqüència	percentatge
(0 - 2,5)	0	0,00%	2	2,53%	1	1,27%
(2,5 - 5)	8	10,13%	6	7,59%	10	12,66%
(5 - 7,5)	38	48,10%	41	51,90%	41	51,90%
(7,5 - 10)	33	41,77%	30	37,97%	27	34,18%
Mitjana	MÍNIMA 2,68 MÀXIMA 9,15	GLOBAL 6,92	MÍNIMA 2,25 MÀXIMA 9,19	GLOBAL 6,83	MÍNIMA 1,58 MÀXIMA 9,52	GLOBAL 6,91
Mitjana GLOBAL de la CATEGORIA			6,89			

Cat_3. L'exposició docent (ítems 5 i 9)

Inclou dos aspectes implícits en l'acte docent:

- La claredat de l'exposició, amb independència de la metodologia o del format de classe considerat (magistral, pràctiques, etc.)
- La motivació de l'alumnat o la capacitat de transmetre, a través de l'exposició docent, l'interès per l'assignatura.

Intervals de les mitjanes	5. Transmet amb claredat els continguts de l'assignatura		9. La seva manera d'explicar aconsegueix motivar l'alumnat	
	freqüència	percentatge	freqüència	percentatge
(0 - 2,5)	1	1,27%	3	3,80%
(2,5 - 5)	15	18,99%	23	29,11%
(5 - 7,5)	30	37,97%	27	34,18%
(7,5 - 10)	33	41,77%	26	32,91%
Mitjana	MÍNIMA 1,58 MÀXIMA 9,52	GLOBAL 6,59	MÍNIMA 1,15 MÀXIMA 9,52	GLOBAL 6,07
Mitjana GLOBAL de la CATEGORIA			6,33	

Cat_4. Metodologia i ús de recursos en el procés d'ensenyament-aprenentatge (ítems 7, 8 i 10)

Suposa avaluar l'actuació del professor en relació amb:

- L'adequació de la metodologia o de les estratègies d'aprenentatge en el context de la classe o de la situació docent
- La capacitat d'orientar adequadament l'estudiant per desenvolupar les feines mitjançant diferents activitats i treballs
- La qualitat del material d'estudi i dels recursos aportats

Intervals de les mitjanes	7. La metodologia desenvolupada en l'assignatura ha estat adequada		8. El material d'estudi i de consulta proposat (bibliografia, documents, recursos didàctics, etc.) ha estat útil per a l'aprenentatge de l'assignatura		10. El tipus de treball realitzat (lectures, exercicis, estudis, pràctiques, etc.) ha contribuït a un bon aprenentatge de l'assignatura	
	freqüència	percentatge	freqüència	percentatge	freqüència	percentatge
(0 - 2,5)	1	1,27%	0	0,00%	1	1,27%
(2,5 - 5)	10	12,66%	6	7,59%	11	13,92%
(5 - 7,5)	41	51,90%	54	68,35%	46	58,23%
(7,5 - 10)	27	34,18%	19	24,05%	21	26,58%
Mitjana	MÍNIMA 1,40 MÀXIMA 9,11	GLOBAL 6,54	MÍNIMA 2,52 MÀXIMA 9,19	GLOBAL 6,65	MÍNIMA 2,28 MÀXIMA 8,93	GLOBAL 6,46
Mitjana GLOBAL de la CATEGORIA			6,55			

Cat_5. Actituds del professorat en la interacció amb l'alumnat, tant en el context de grup classe com en l'atenció individualitzada (ítems 11,14 i 15)

Inclou els següents aspectes:

- Actitud de respecte i de receptivitat vers l'alumnat
- Implicació personal amb el progrés dels estudiants en el procés d'aprenentatge
- Capacitat de promoure un clima de classe participatiu

Intervals de les mitjanes	11. Fomenta, facilita i crea un bon clima de treball i participació a classe		14. Manté un bon clima de comunicació i relació amb els estudiants		15. Mostra interès perquè els alumnes aprenguin	
	freqüència	percentatge	freqüència	percentatge	freqüència	percentatge
(0 - 2,5)	1	1,27%	1	1,27%	0	0,00%
(2,5 - 5)	12	15,19%	9	11,39%	7	8,86%
(5 - 7,5)	36	45,57%	29	36,71%	26	32,91%
(7,5 - 10)	30	37,97%	40	50,63%	46	58,23%
Mitjana	MÍNIMA 1,44 MÀXIMA 9,44	GLOBAL 6,70	MÍNIMA 1,66 MÀXIMA 9,44	GLOBAL 7,03	MÍNIMA 2,56 MÀXIMA 9,60	GLOBAL 7,21
Mitjana GLOBAL de la CATEGORIA			6,98			

Cat_6. Avaluació dels aprenentatges (ítems 12 i 13)

Inclou els següents aspectes:

- Coherència de les demandes de treball en relació amb els crèdits de l'assignatura i del treball desenvolupat.
- Adequació dels criteris i dels procediments d'avaluació previstos a la naturalesa i al desenvolupament de la

Intervals de les mitjanes	12. El volum de feina exigida és proporcional als crèdits de l'assignatura		13. El tipus d'avaluació previst (criteris i procediments) s'adequa a l'assignatura		16. En general, estic satisfet/a amb la qualitat del treball desenvolupat pel/per la professor/professora	
	freqüència	percentatge	freqüència	percentatge	freqüència	percentatge
(0 - 2,5)	0	0,00%	0	0,00%	1	1,27%
(2,5 - 5)	19	24,05%	10	12,66%	14	0,00%
(5 - 7,5)	50	63,29%	49	62,03%	28	35,44%
(7,5 - 10)	10	12,66%	20	25,32%	36	45,57%
Mitjana	MÍNIMA 2,77 MÀXIMA 8,89	GLOBAL 5,93	MÍNIMA 3,11 MÀXIMA 9,32	GLOBAL 6,45	MÍNIMA 1,83 MÀXIMA 9,41	GLOBAL 6,82
Mitjana GLOBAL de la CATEGORIA			6,19		6,82	

Cat_7. Satisfacció global (ítem 16)

Valoració global amb la qualitat de l'actuació docent del professorat

INFORME AGREGAT D'ENSENYAMENT

FARMÀCIA

El professorat que ha impartit docència en l'ensenyament de/d' FARMÀCIA el 2n semestre del Curs 2005 - 2006, està adscrit al/als departament/s de/d' MATEMÀTICA APLICADA I ANÀLISI - PRODUCTES NATURALS, BIOLOGIA VEGETAL I EDAFOLOGIA - MICROBIOLOGIA I PARASITOLOGIA SANITÀRIES - FARMACOLOGIA I QUÍMICA TERAPÈUTICA - BIOQUÍMICA I BIOLOGIA MOLECULAR (FARMÀCIA) - FISIOLOGIA (FARMÀCIA) - FARMÀCIA I TECNOLOGIA FARMACÈUTICA - FISICOQUÍMICA. Aquest professorat va estar seleccionat prèviament en la planificació tramesa a la unitat d'Informació, Avaluació i Prospectiva (IAP).

L'enquesta s'ha realitzat a 79 grups classe i s'han recollit 2304 respostes sobre un potencial de 6066 respostes possibles (equivalents a la suma total dels estudiants matriculats en el conjunt dels grups participants), cosa que representa un 37,98 % de resposta vàlida.

S'han elaborat informes corresponents a l'actuació docent de a 78 professors i professores, que han impartit 25 assignatures diferents. Quan el nombre de respostes rebudes ha estat inferior a 10, s'ha procedit a elaborar l'informe corresponent si es donaven simultàniament les condicions següents; una participació més gran o igual al 30 % dels estudiants matriculats; un error mostral més petit o igual al 0,30; i un nombre d'estudiants matriculats superior a 5.

Descripció de l'informe

L'informe s'estructura en els apartats següents:

1. Síntesi dels principals resultats.
2. Informe de l'ensenyament, Similar al que presenta cadascun dels professors; inclou l'anàlisi descriptiva de les dades identificadores de l'alumnat participant, la taula d'estadístics descriptius, la taula de freqüències de les respostes, el gràfic de mitjanes i la distribució per intervals de les puntuacions mitjanes del professorat participant.
3. Agrupació dels ítems per categories. En aquest cas, els 16 ítems de l'enquesta s'han agrupat en 7 categories segons la definició especificada en el manual d'avaluació. L'agrupació ha esta la següent:
 - Saber - domini de la matèria (ítems 3 i 4)
 - Organització i planificació de l'acte docent (ítems 1, 2 i 6)
 - L'exposició docent (ítems 5 i 9)
 - Metodologia i ús dels recursos en el procés d'ensenyament - aprenentatge (ítems 7, 8 i 10)
 - Actituds dels professor en la interacció amb els estudiants, tant en el context de grup classe com en l'atenció individualitzada (ítems 11, 14 i 15)
 - Avaluació dels aprenentatges (ítems 12 i 13)
 - Satisfacció global (ítem 16)

Es presenta, sobre cada categoria, la distribució de mitjanes en els intervals següents: (0 - 2,5), (2,5 - 5), (5 - 7,5) i (7,5 - 10) així com la mitjana màxima, la mitjana mínima i la mitjana global de la categoria.

1. Síntesi dels principals resultats

Caracterització de la mostra

Del total d'alumnat que ha participat en l'enquesta, un 83 % han estat dones. La mitjana d'edat se situa en els 20 anys, l'edat mínima és 17 anys i la màxima, 61. Pel que fa a la situació laboral, un 30,99 % manifesta que treballa i un 6,58 % d'aquests ho fa en una jornada de més de 25 hores.

Respecte al tipus d'assignatura, un 90,80 % dels estudiants les ha cursat com a obligatòries i un 6,90 % les ha triat com a optatives. Tanmateix, s'han matriculat per primera vegada el 86,85 % dels estudiants i un 11,55 % ho ha fet dues o més vegades en la mateixa assignatura.

El 81,73 % dels estudiants afirma que ha assistit a classe molt sovint. Pel que fa a l'interès per l'assignatura, un 18,53 % manifesta que té un interès molt alt. Finalment, un 9,81 % considera que ha aprofundit molt en el contingut d'aquesta.

Valoració dels ítems

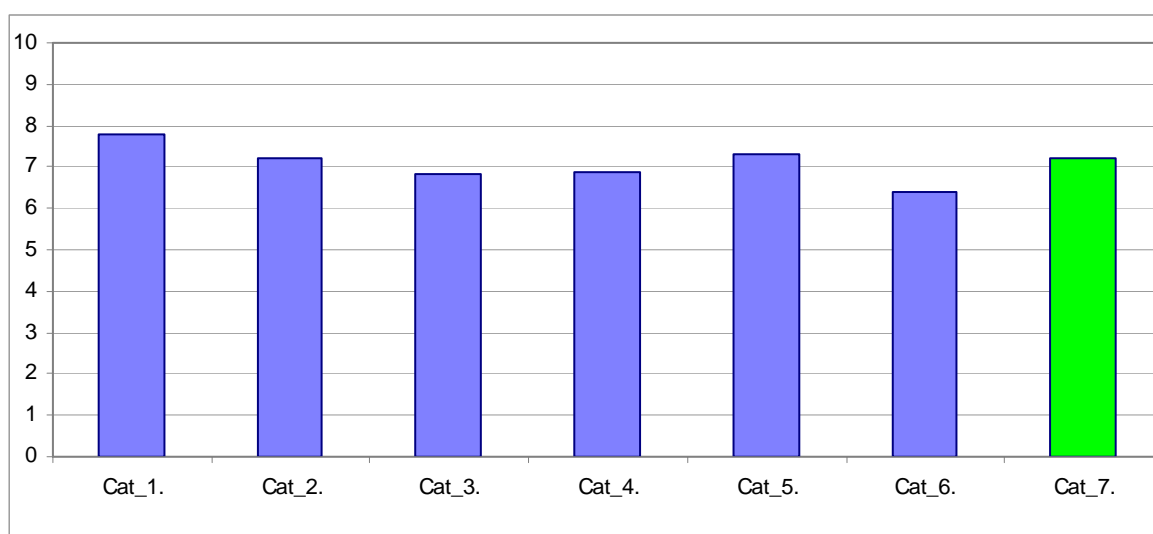
En una escala de valoració d'entre 0 a 10 (totalment en desacord - totalment d'acord), **l'ítem que s'ha valorat millor** ha estat l'Ítem 4: "Mostra un coneixement adequat de la matèria", amb una mitjana de 8,09. Per contra, l'ítem amb una valoració més baixa ha estat l'Ítem 12: "El volum de feina exigida és proporcional als crèdits de l'assignatura", amb una mitjana de 6,07.

L'ítem de satisfacció global ("En general, estic satisfet/a amb la qualitat del treball desenvolupat per/per la professor/professora") presenta una mitjana de 7,21 amb una desviació de $\pm 2,23$ en el total de la mostra de l'ensenyament.

Taula resum de l'agrupació dels ítems per categories i gràfic de mitjanes

Cat_1. Saber - domini de la matèria (ítems 3 i 4)	7,79
Cat_2. Organització i planificació de l'acte docent (ítems 1, 2 i 6)	7,19
Cat_3. L'exposició docent (ítems 5 i 9)	6,83
Cat_4. Metodologia i ús de recursos ... (ítems 7, 8 i 10)	6,88
Cat_5. Actituds en la interacció amb els estudiants ... (ítems 11, 14 i 15)	7,30
Cat_6. Avaluació dels aprenentatges (ítems 12 i 13)	6,39
Cat_7. Satisfacció global (ítem 16)	7,21

Gràfic de les mitjanes globals de cada categoria



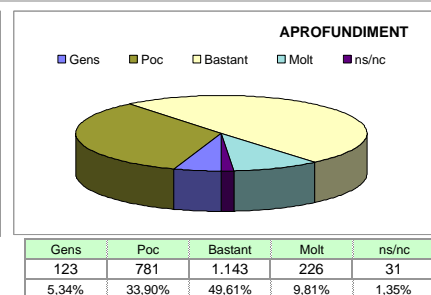
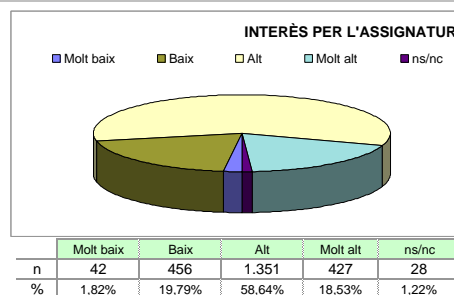
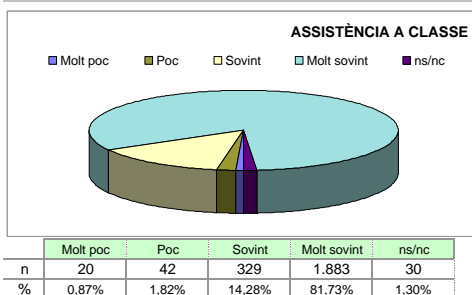
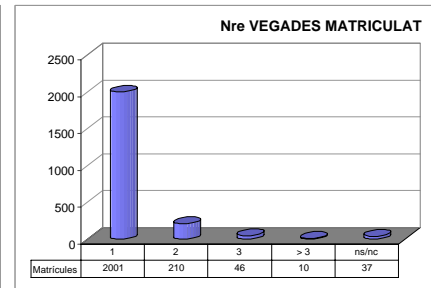
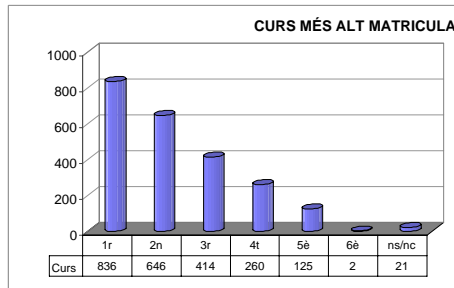
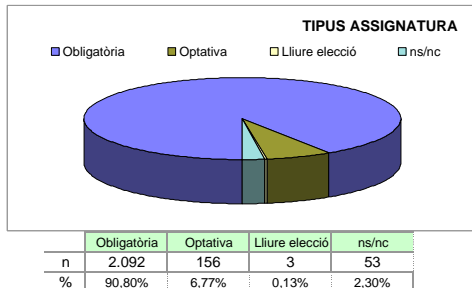
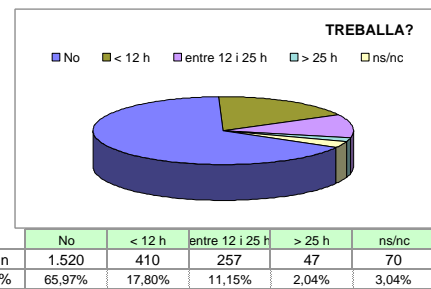
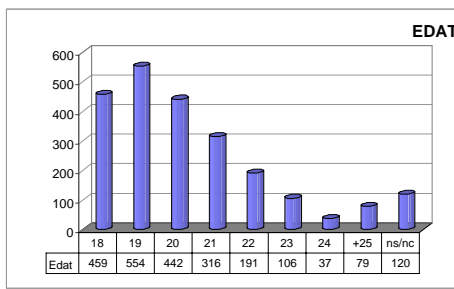
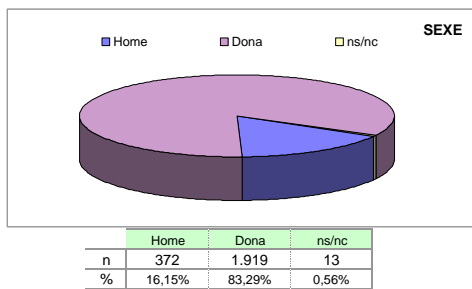
Grups participants
79

Curs 2005 - 2006
2n semestre

Alumnat matriculat en els grups participants: 6.066
Nombre total d'enquestes empenades: 2.304

Percentatge de resposta
37,98%

Anàlisi descriptiva de les dades identificadores de l'alumnat participant



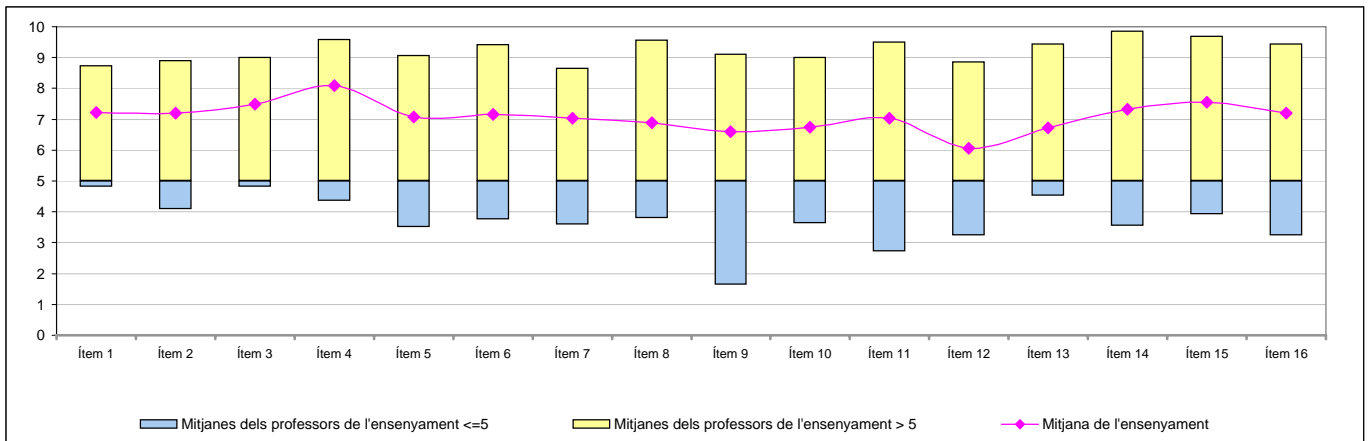
Taula d'estadístics descriptius

	respostes		ensenyament			
	nre.	%	mitjana	desviació	mínim	màxim
1 A l'inici del curs ha explicat amb claredat els objectius, el programa de l'assignatura i els criteris d'avaluació	2.276	98,8	7,23	1,85	0	10
2 Planifica adequadament el desenvolupament de l'assignatura (sessions, activitats, ritme)	2.292	99,5	7,19	2,00	0	10
3 Presenta una visió ampla de l'assignatura	2.292	99,5	7,49	1,75	0	10
4 Mostra un coneixement adequat de la matèria	2.279	98,9	8,09	1,66	0	10
5 Transmet amb claredat els continguts de l'assignatura	2.271	98,6	7,08	2,34	0	10
6 Mostra una actitud flexible introduint canvis raonables en el pla del curs, quan és necessari	2.268	98,4	7,15	1,94	0	10
7 La metodologia desenvolupada en l'assignatura ha estat adequada	2.283	99,1	7,03	2,13	0	10
8 El material d'estudi i de consulta proposat (bibliografia/documents/recursos didàctics, etc.) ha estat útil per a l'aprenentatge de l'assignatura	2.253	97,8	6,89	2,06	0	10
9 La seva manera d'explicar aconsegueix motivar l'alumnat	2.282	99,0	6,59	2,59	0	10
10 El tipus de treball realitzat (lectures, exercicis, estudis, pràctiques ...) ha contribuït a un bon aprenentatge de l'assignatura	2.268	98,4	6,74	2,06	0	10
11 Fomenta, facilita i crea un bon clima de treball i participació a classe	2.280	99,0	7,03	2,29	0	10
12 El volum de feina exigida és proporcional als crèdits de l'assignatura	2.267	98,4	6,07	2,43	0	10
13 El tipus d'avaluació previst (criteris i procediments) s'adequa a l'assignatura	2.277	98,8	6,72	2,11	0	10
14 Manté un bon clima de comunicació i relació amb els estudiants	2.277	98,8	7,32	2,20	0	10
15 Mostra interès perquè els alumnes aprenguin	2.281	99,0	7,54	2,04	0	10
16 En general, estic satisfet/a amb la qualitat del treball desenvolupat pel/per la professor/a	2.267	98,4	7,21	2,23	0	10

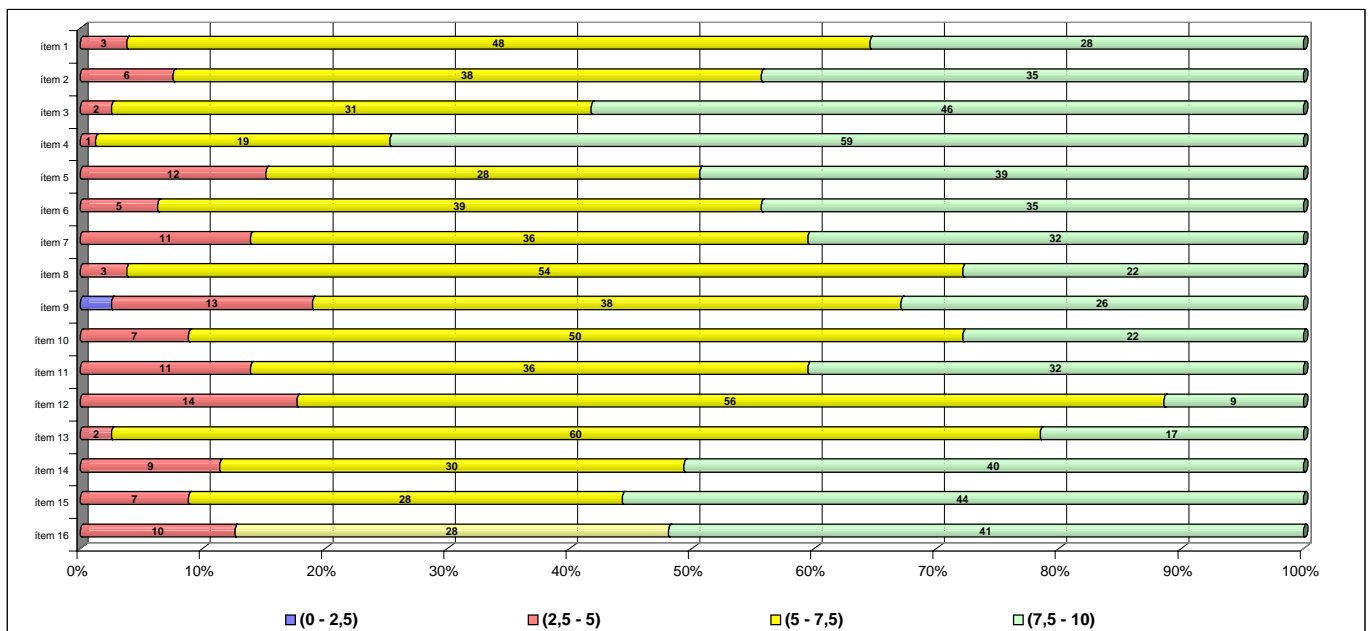
Taula de freqüències de les respostes (%)

	Escala de valoració											Mitjana	Desviació
	← Totalment en desacord										Totalment d'acord →		
	0	1	2	3	4	5	6	7	8	9	10		
1 A l'inici del curs ha explicat amb claredat els objectius, el programa de l'assignatura i els criteris d'avaluació	n 16	7	18	39	80	215	299	522	479	392	209	7,23	1,85
	% 0,7	0,3	0,8	1,7	3,5	9,3	13,0	22,7	20,8	17,0	9,1		
2 Planifica adequadament el desenvolupament de l'assignatura (sessions, activitats, ritme)	n 13	25	31	67	84	164	314	462	493	415	224	7,19	2,00
	% 0,6	1,1	1,3	2,9	3,6	7,1	13,6	20,1	21,4	18,0	9,7		
3 Presenta una visió ampla de l'assignatura	n 5	10	21	36	62	159	232	492	564	501	210	7,49	1,75
	% 0,2	0,4	0,9	1,6	2,7	6,9	10,1	21,4	24,5	21,7	9,1		
4 Mostra un coneixement adequat de la matèria	n 5	11	8	18	35	85	149	352	540	637	439	8,09	1,66
	% 0,2	0,5	0,3	0,8	1,5	3,7	6,5	15,3	23,4	27,6	19,1		
5 Transmet amb claredat els continguts de l'assignatura	n 42	51	58	60	87	165	246	360	499	470	233	7,08	2,34
	% 1,8	2,2	2,5	2,6	3,8	7,2	10,7	15,6	21,7	20,4	10,1		
6 Mostra una actitud flexible introduint canvis raonables en el pla del curs, quan és necessari	n 15	19	38	46	68	220	283	469	551	372	187	7,15	1,94
	% 0,7	0,8	1,6	2,0	3,0	9,5	12,3	20,4	23,9	16,1	8,1		
7 La metodologia desenvolupada en l'assignatura ha estat adequada	n 28	34	48	67	93	176	261	442	553	426	155	7,03	2,13
	% 1,2	1,5	2,1	2,9	4,0	7,6	11,3	19,2	24,0	18,5	6,7		
8 El material d'estudi i de consulta proposat (bibliografia/documents/recursos didàctics, etc.) ha estat útil per a l'aprenentatge de l'assignatura	n 21	31	38	73	93	233	314	479	470	351	150	6,89	2,06
	% 0,9	1,3	1,6	3,2	4,0	10,1	13,6	20,8	20,4	15,2	6,5		
9 La seva manera d'explicar aconsegueix motivar l'alumnat	n 88	68	69	83	113	207	268	385	426	358	217	6,59	2,59
	% 3,8	3,0	3,0	3,6	4,9	9,0	11,6	16,7	18,5	15,5	9,4		
10 El tipus de treball realitzat (lectures, exercicis, estudis, pràctiques ...) ha contribuït a un bon aprenentatge de l'assignatura	n 19	33	57	73	108	252	334	471	487	320	114	6,74	2,06
	% 0,8	1,4	2,5	3,2	4,7	10,9	14,5	20,4	21,1	13,9	4,9		
11 Fomenta, facilita i crea un bon clima de treball i participació a classe	n 34	35	69	60	102	188	257	408	460	414	253	7,03	2,29
	% 1,5	1,5	3,0	2,6	4,4	8,2	11,2	17,7	20,0	18,0	11,0		
12 El volum de feina exigida és proporcional als crèdits de l'assignatura	n 97	59	79	104	128	321	336	441	402	214	86	6,07	2,43
	% 4,2	2,6	3,4	4,5	5,6	13,9	14,6	19,1	17,4	9,3	3,7		
13 El tipus d'avaluació previst (criteris i procediments) s'adequa a l'assignatura	n 40	32	52	64	87	250	346	489	496	310	111	6,72	2,11
	% 1,7	1,4	2,3	2,8	3,8	10,9	15,0	21,2	21,5	13,5	4,8		
14 Manté un bon clima de comunicació i relació amb els estudiants	n 30	28	35	59	82	186	217	378	495	435	332	7,32	2,20
	% 1,3	1,2	1,5	2,6	3,6	8,1	9,4	16,4	21,5	18,9	14,4		
15 Mostra interès perquè els alumnes aprenguin	n 16	23	37	32	81	150	194	381	537	488	342	7,54	2,04
	% 0,7	1,0	1,6	1,4	3,5	6,5	8,4	16,5	23,3	21,2	14,8		
16 En general, estic satisfet/a amb la qualitat del treball desenvolupat pel/per la professor/a	n 33	34	49	67	73	174	229	377	488	501	242	7,21	2,23
	% 1,4	1,5	2,1	2,9	3,2	7,6	9,9	16,4	21,2	21,7	10,5		

Gràfic de mitjanes: mitjana de l'ensenyament i mitjana mínima i màxima del professorat participant en l'enquesta



Distribució per intervals de les puntuacions mitjanes del professorat de l'ensenyament participant en l'enquesta



Agrupació dels ítems per categories

ENS:

FARMÀCIA

Cat_1. Saber-domini de la matèria (ítems 3 i 4)

Inclou el grau de confiança que té l'alumnat respecte del domini de la matèria que té el professor i dels coneixements que transmet a l'hora de donar una visió àmplia de la matèria.

Intervals de les mitjanes	3. Presenta una visió àmplia de l'assignatura		4. Mostra un coneixement adequat de la matèria	
	freqüència	percentatge	freqüència	percentatge
(0 - 2,5)	0	0,00%	0	0,00%
(2,5 - 5)	2	2,53%	1	1,27%
(5 - 7,5)	31	39,24%	19	24,05%
(7,5 - 10)	46	58,23%	59	74,68%
Mitjana	MÍNIMA 4,82 MÀXIMA 9,00	GLOBAL 7,49	MÍNIMA 4,36 MÀXIMA 9,58	GLOBAL 8,09
Mitjana GLOBAL de la CATEGORIA			7,79	

Cat_2. Organització i planificació de l'actuació docent (ítems 1,2 i 6)

Aquesta dimensió no avalua el Pla docent en si mateix (instrument a disposició de la comunitat universitària) sinó el que se'n deriva de l'aplicació a través de:

- La comunicació a l'alumnat, a l'inici del curs, del marc de referència del professor en relació amb els objectius, els criteris de l'organització i la seqüència de la matèria i el que s'espera de l'alumne i com serà avaluat.
- La capacitat de planificar adequadament el desenvolupament de l'assignatura i incloure-hi com a actitud important la flexibilitat o capacitat d'introduir canvis en el pla de curs inicial, de manera que es respecti el que és substancial a la matèria, segons la conjuntura del grup o altres situacions no previstes.

Intervals de les mitjanes	1. A l'inici del curs ha explicat amb claredat els objectius, el programa de l'assignatura i els criteris d'avaluació		2. Planifica adequadament el desenvolupament de l'assignatura (sessions, activitats, ritme)		6. Mostra una actitud flexible amb la introducció de canvis raonables dins el pla del curs, quan és necessari.	
	freqüència	percentatge	freqüència	percentatge	freqüència	percentatge
(0 - 2,5)	0	0,00%	0	0,00%	0	0,00%
(2,5 - 5)	3	3,80%	6	7,59%	11	13,92%
(5 - 7,5)	48	60,76%	38	48,10%	36	45,57%
(7,5 - 10)	28	35,44%	35	44,30%	32	40,51%
Mitjana	MÍNIMA 4,82 MÀXIMA 8,73	GLOBAL 7,23	MÍNIMA 4,08 MÀXIMA 8,90	GLOBAL 7,19	MÍNIMA 3,50 MÀXIMA 9,07	GLOBAL 7,15
Mitjana GLOBAL de la CATEGORIA			7,19			

Cat_3. L'exposició docent (ítems 5 i 9)

Inclou dos aspectes implícits en l'acte docent:

- La claredat de l'exposició, amb independència de la metodologia o del format de classe considerat (magistral, pràctiques, etc.)
- La motivació de l'alumnat o la capacitat de transmetre, a través de l'exposició docent, l'interès per l'assignatura.

Intervals de les mitjanes	5. Transmet amb claredat els continguts de l'assignatura		9. La seva manera d'explicar aconsegueix motivar l'alumnat	
	freqüència	percentatge	freqüència	percentatge
(0 - 2,5)	0	0,00%	2	2,53%
(2,5 - 5)	12	15,19%	13	16,46%
(5 - 7,5)	28	35,44%	38	48,10%
(7,5 - 10)	39	49,37%	26	32,91%
Mitjana	MÍNIMA 3,50 MÀXIMA 9,07	GLOBAL 7,08	MÍNIMA 1,64 MÀXIMA 9,11	GLOBAL 6,59
Mitjana GLOBAL de la CATEGORIA			6,83	

Cat_4. Metodologia i ús de recursos en el procés d'ensenyament-aprenentatge (ítems 7, 8 i 10)

Suposa avaluar l'actuació del professor en relació amb:

- L'adequació de la metodologia o de les estratègies d'aprenentatge en el context de la classe o de la situació docent
- La capacitat d'orientar adequadament l'estudiant per desenvolupar les feines mitjançant diferents activitats i treballs
- La qualitat del material d'estudi i dels recursos aportats

Intervals de les mitjanes	7. La metodologia desenvolupada en l'assignatura ha estat adequada		8. El material d'estudi i de consulta proposat (bibliografia, documents, recursos didàctics, etc.) ha estat útil per a l'aprenentatge de l'assignatura		10. El tipus de treball realitzat (lectures, exercicis, estudis, pràctiques, etc.) ha contribuït a un bon aprenentatge de l'assignatura	
	freqüència	percentatge	freqüència	percentatge	freqüència	percentatge
(0 - 2,5)	0	0,00%	0	0,00%	0	0,00%
(2,5 - 5)	11	13,92%	3	3,80%	7	8,86%
(5 - 7,5)	36	45,57%	54	68,35%	50	63,29%
(7,5 - 10)	32	40,51%	22	27,85%	22	27,85%
Mitjana	MÍNIMA 3,58 MÀXIMA 8,65	GLOBAL 7,03	MÍNIMA 3,80 MÀXIMA 9,57	GLOBAL 6,89	MÍNIMA 3,64 MÀXIMA 9,00	GLOBAL 6,74
Mitjana GLOBAL de la CATEGORIA			6,88			

Cat_5. Actituds del professorat en la interacció amb l'alumnat, tant en el context de grup classe com en l'atenció individualitzada (ítems 11, 14 i 15)

Inclou els següents aspectes:

- Actitud de respecte i de receptivitat vers l'alumnat
- Implicació personal amb el progrés dels estudiants en el procés d'aprenentatge
- Capacitat de promoure un clima de classe participatiu

Intervals de les mitjanes	11. Fomenta, facilita i crea un bon clima de treball i participació a classe		14. Manté un bon clima de comunicació i relació amb els estudiants		15. Mostra interès perquè els alumnes aprenguin	
	freqüència	percentatge	freqüència	percentatge	freqüència	percentatge
(0 - 2,5)	0	0,00%	0	0,00%	0	0,00%
(2,5 - 5)	11	13,92%	9	11,39%	7	8,86%
(5 - 7,5)	36	45,57%	30	37,97%	28	35,44%
(7,5 - 10)	32	40,51%	40	50,63%	44	55,70%
Mitjana	MÍNIMA 2,72 MÀXIMA 9,50	GLOBAL 7,03	MÍNIMA 3,55 MÀXIMA 9,86	GLOBAL 7,32	MÍNIMA 3,92 MÀXIMA 9,69	GLOBAL 7,54
Mitjana GLOBAL de la CATEGORIA			7,30			

Cat_6. Avaluació dels aprenentatges (ítems 12 i 13)

Inclou els següents aspectes:

- Coherència de les demandes de treball en relació amb els crèdits de l'assignatura i del treball desenvolupat.
- Adequació dels criteris i dels procediments d'avaluació previstos a la naturalesa i al desenvolupament de la

Intervals de les mitjanes	12. El volum de feina exigida és proporcional als crèdits de l'assignatura		13. El tipus d'avaluació previst (criteris i procediments) s'adequa a l'assignatura		16. En general, estic satisfet/a amb la qualitat del treball desenvolupat pel/per la professor/professora	
	freqüència	percentatge	freqüència	percentatge	freqüència	percentatge
(0 - 2,5)	0	0,00%	0	0,00%	0	0,00%
(2,5 - 5)	14	17,72%	2	2,53%	10	0,00%
(5 - 7,5)	56	70,89%	60	75,95%	28	35,44%
(7,5 - 10)	9	11,39%	17	21,52%	41	51,90%
Mitjana	MÍNIMA 3,24 MÀXIMA 8,86	GLOBAL 6,07	MÍNIMA 4,52 MÀXIMA 9,44	GLOBAL 6,72	MÍNIMA 3,24 MÀXIMA 9,44	GLOBAL 7,21
Mitjana GLOBAL de la CATEGORIA			6,39		7,21	

Cat_7. Satisfacció global (ítem 16)

Valoració global amb la qualitat de l'actuació docent del professorat