

CIÈNCIES EMPRESARIALS

1r semestre

2n semestre

INFORME AGREGAT D'ENSENYAMENT

CIÈNCIES EMPRESARIALS

El professorat que ha impartit docència en l'ensenyament de/d' CIÈNCIES EMPRESARIALS el 1r semestre del Curs 2005 - 2006, està adscrit al/als departament/s de/d' FILOLOGIA ROMÀNICA - FILOLOGIA ANGLESA I ALEMANYA - DRET MERCANTIL, DRET DEL TREBALL I DE LA SEGURETAT SOCIAL - DRET FINANCER I TRIBUTARI - HISTÒRIA I INSTITUCIONS ECONÒMIQUES - TEORIA ECONÒMICA - MATEMÀTICA ECONÒMICA, FINANCERA I ACTUARIAL - COMPTABILITAT - ECONOMIA I ORGANITZACIÓ D'EMPRESSES - ECONOMETRIA, ESTADÍSTICA I ECONOMIA ESPANYOLA - SOCIOLOGIA I ANÀLISI DE LES ORGANITZACIONS. Aquest professorat va estar seleccionat prèviament en la planificació tramesa a la unitat d'Informació, Avaluació i Prospectiva (IAP).

L'enquesta s'ha realitzat a 89 grups classe i s'han recollit 3117 respostes sobre un potencial de 10847 respostes possibles (equivalents a la suma total dels estudiants matriculats en el conjunt dels grups participants), cosa que representa un 28,74 % de resposta vàlida.

S'han elaborat informes corresponents a l'actuació docent de a 89 professors i professores, que han impartit 37 assignatures diferents. Quan el nombre de respostes rebudes ha estat inferior a 10, s'ha procedit a elaborar l'informe corresponent si es donaven simultàniament les condicions següents; una participació més gran o igual al 30 % dels estudiants matriculats; un error mostrat més petit o igual al 0,30; i un nombre d'estudiants matriculats superior a 5.

Descripció de l'informe

L'informe s'estructura en els apartats següents:

1. Síntesi dels principals resultats.
2. Informe de l'ensenyament. Similar al que presenta cadascun dels professors; inclou l'anàlisi descriptiva de les dades identificadores de l'alumnat participant, la taula d'estadístics descriptius, la taula de freqüències de les respostes, el gràfic de mitjanes i la distribució per intervals de les puntuacions mitjanes del professorat participant.
3. Agrupació dels ítems per categories. En aquest cas, els 16 ítems de l'enquesta s'han agrupat en 7 categories segons la definició especificada en el manual d'avaluació. L'agrupació ha estat la següent:
 - Saber - domini de la matèria (ítems 3 i 4)
 - Organització i planificació de l'acte docent (ítems 1, 2 i 6)
 - L'exposició docent (ítems 5 i 9)
 - Metodologia i ús dels recursos en el procés d'ensenyament - aprenentatge (ítems 7, 8 i 10)
 - Actituds dels professor en la interacció amb els estudiants, tant en el context de grup classe com en l'atenció individualitzada (ítems 11, 14 i 15)
 - Avaluació dels aprenentatges (ítems 12 i 13)
 - Satisfacció global (ítem 16)

Es presenta, sobre cada categoria, la distribució de mitjanes en els intervals següents: (0 - 2,5), (2,5 - 5), (5 - 7,5) i (7,5 - 10) així com la mitjana màxima, la mitjana mínima i la mitjana global de la categoria.

1. Síntesi dels principals resultats

[Caracterització de la mostra](#)

Del total d'alumnat que ha participat en l'enquesta, un 58 % han estat dones. La mitjana d'edat se situa en els 22 anys, l'edat mínima és 17 anys i la màxima, 61. Pel que fa a la situació laboral, un 59,22 % manifesta que treballa i un 42,90 % d'aquests ho fa en una jornada de més de 25 hores.

Respecte al tipus d'assignatura, un 81,87 % dels estudiants les ha cursat com a obligatòries i un 14,44 % les ha triat com a optatives. Tanmateix, s'han matriculat per primera vegada el 76,26 % dels estudiants i un 20,92 % ho ha fet dues o més vegades en la mateixa assignatura.

El 75,39 % dels estudiants afirma que ha assistit a classe molt sovint. Pel que fa a l'interès per l'assignatura, un 18,74 % manifesta que té un interès molt alt. Finalment, un 11,39 % considera que ha aprofundit molt en el contingut d'aquesta.

[Valoració dels ítems](#)

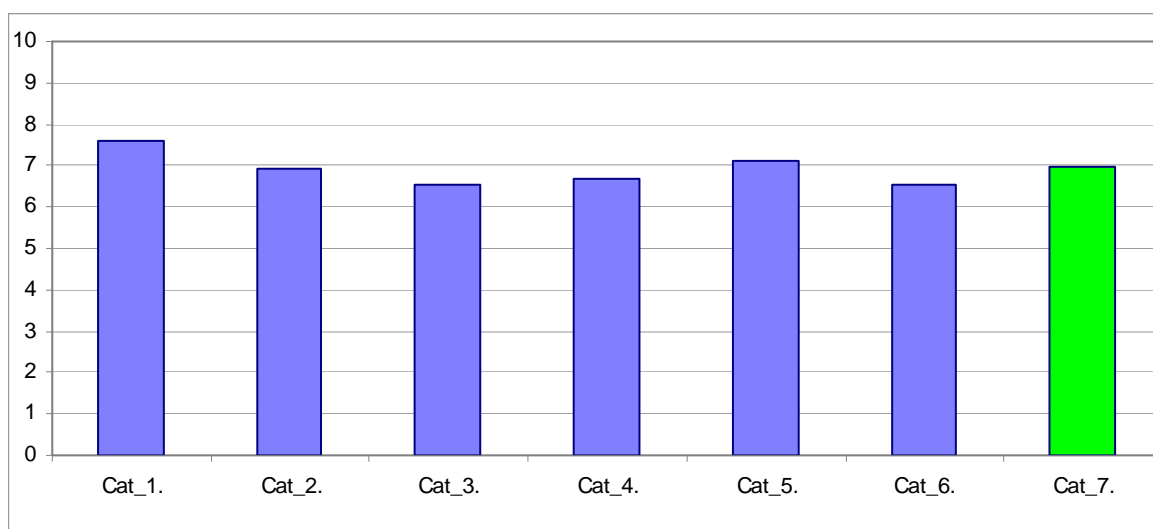
En una escala de valoració d'entre 0 a 10 (totalment en desacord - totalment d'acord), l'**ítem que s'ha valorat millor** ha estat l'**Ítem 4: "Mostra un coneixement adequat de la matèria"**, amb una mitjana de 8,09. Per contra, l'ítem amb una valoració més baixa ha estat l'**Ítem 9: "La seva manera d'explicar aconsegueix motivar l'alumnat"**, amb una mitjana de 6,25.

L'ítem de satisfacció global ("*En general, estic satisfet/a amb la qualitat del treball desenvolupat per/per la professor/professora*") presenta una mitjana de 6,99 amb una desviació de $\pm 2,48$ en el total de la mostra de l'ensenyament.

[Taula resum de l'agrupació dels ítems per categories i gràfic de mitjanes](#)

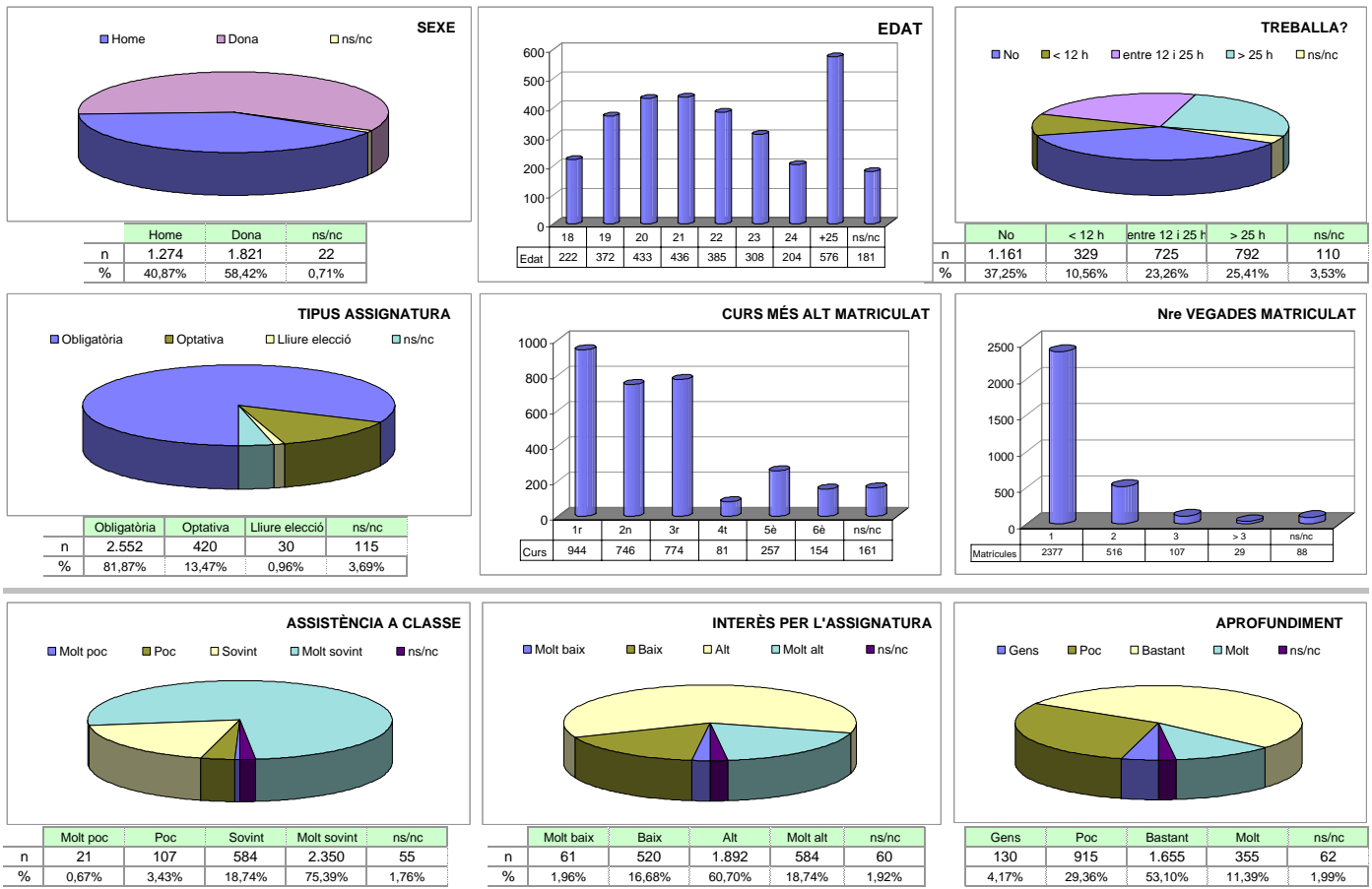
Cat_1. Saber - domini de la matèria (ítems 3 i 4)	7,58
Cat_2. Organització i planificació de l'acte docent (ítems 1, 2 i 6)	6,94
Cat_3. L'exposició docent (ítems 5 i 9)	6,55
Cat_4. Metodologia i ús de recursos ... (ítems 7, 8 i 10)	6,68
Cat_5. Actituds en la interacció amb els estudiants ... (ítems 11, 14 i 15)	7,13
Cat_6. Avaluació dels aprenentatges (ítems 12 i 13)	6,56
Cat_7. Satisfacció global (ítem 16)	6,99

[Gràfic de les mitjanes globals de cada categoria](#)



Grups participants 89	Curs 2005 - 2006 1r semestre	Alumnat matriculat en els grups participants: 10.847 Nombre total d'enquestes empenades: 3.117	Percentatge de resposta 28,74%
---------------------------------	--	---	--

Anàlisi descriptiva de les dades identificadores de l'alumnat participant



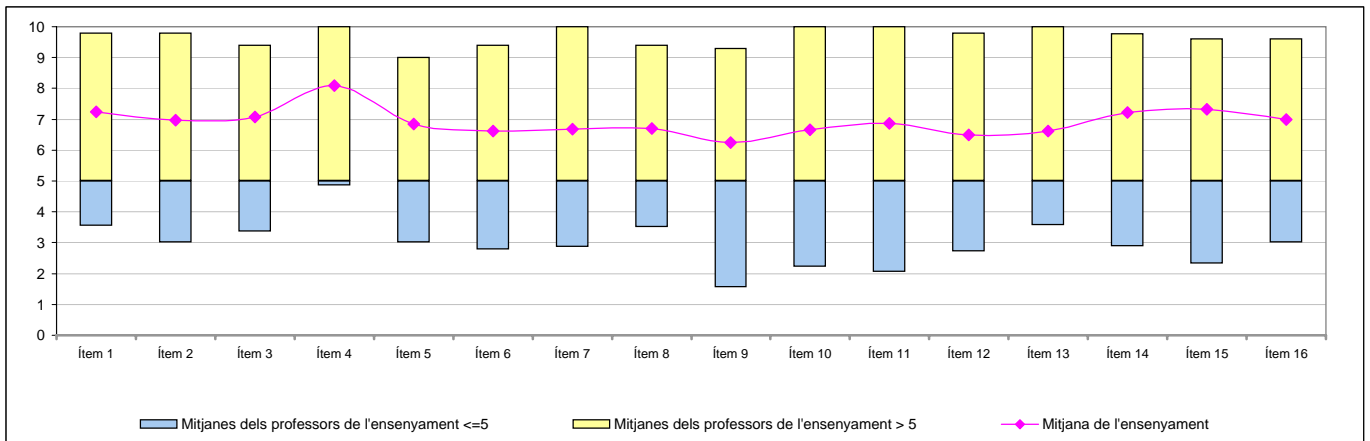
Taula d'estadístics descriptius

	respostes		ensenyament			
	nre.	%	mitjana	desviació	mínim	màxim
1 A l'inici del curs ha explicat amb claredat els objectius, el programa de l'assignatura i els criteris d'avaluació	3.079	98,8	7,23	2,13	0	10
2 Planifica adequadament el desenvolupament de l'assignatura (sessions, activitats, ritme)	3.090	99,1	6,96	2,23	0	10
3 Presenta una visió ampla de l'assignatura	3.089	99,1	7,07	2,08	0	10
4 Mostra un coneixement adequat de la matèria	3.059	98,1	8,09	1,93	0	10
5 Transmet amb claredat els continguts de l'assignatura	3.068	98,4	6,85	2,46	0	10
6 Mostra una actitud flexible introduint canvis raonables en el pla del curs, quan és necessari	3.060	98,2	6,62	2,27	0	10
7 La metodologia desenvolupada en l'assignatura ha estat adequada	3.076	98,7	6,68	2,34	0	10
8 El material d'estudi i de consulta proposat (bibliografia/documents/recursos didàctics, etc.) ha estat útil per a l'aprenentatge de l'assignatura	3.052	97,9	6,70	2,33	0	10
9 La seva manera d'explicar aconsegueix motivar l'alumnat	3.067	98,4	6,25	2,81	0	10
10 El tipus de treball realitzat (lectures, exercicis, estudis, pràctiques ...) ha contribuït a un bon aprenentatge de l'assignatura	3.058	98,1	6,67	2,38	0	10
11 Fomenta, facilita i crea un bon clima de treball i participació a classe	3.065	98,3	6,87	2,47	0	10
12 El volum de feina exigida és proporcional als crèdits de l'assignatura	3.053	97,9	6,50	2,46	0	10
13 El tipus d'avaluació previst (criteris i procediments) s'adequa a l'assignatura	3.051	97,9	6,63	2,35	0	10
14 Manté un bon clima de comunicació i relació amb els estudiants	3.073	98,6	7,22	2,39	0	10
15 Mostra interès perquè els alumnes aprenguin	3.062	98,2	7,31	2,36	0	10
16 En general, estic satisfet/a amb la qualitat del treball desenvolupat pel/per la professor/a	3.058	98,1	6,99	2,48	0	10

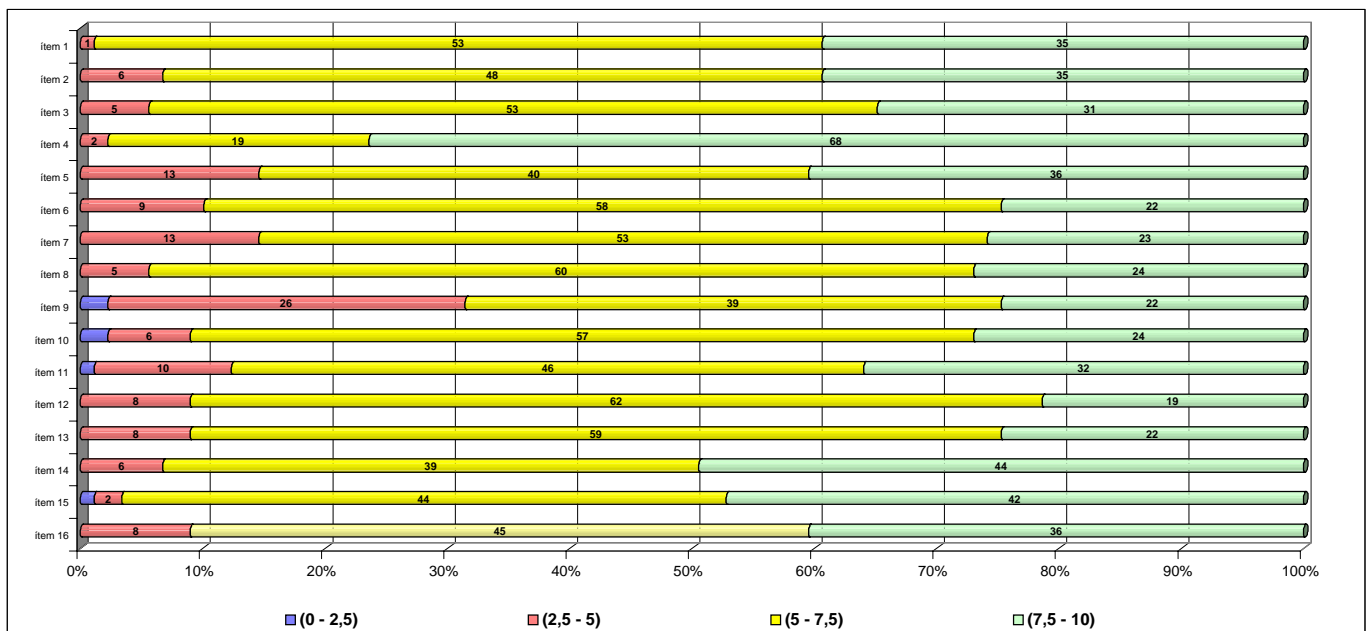
Taula de freqüències de les respostes (%)

	Escala de valoració											Mitjana	Desviació
	← Totalment en desacord					→ Totalment d'acord							
	0	1	2	3	4	5	6	7	8	9	10		
1 A l'inici del curs ha explicat amb claredat els objectius, el programa de l'assignatura i els criteris d'avaluació	n 30	25	52	76	94	302	398	585	608	411	498	7,23	2,13
	% 1,0	0,8	1,7	2,4	3,0	9,7	12,8	18,8	19,5	13,2	16,0		
2 Planifica adequadament el desenvolupament de l'assignatura (sessions, activitats, ritme)	n 41	51	52	85	174	299	408	581	566	461	372	6,96	2,23
	% 1,3	1,6	1,7	2,7	5,6	9,6	13,1	18,6	18,2	14,8	11,9		
3 Presenta una visió ampla de l'assignatura	n 34	35	51	70	121	297	403	639	651	470	318	7,07	2,08
	% 1,1	1,1	1,6	2,2	3,9	9,5	12,9	20,5	20,9	15,1	10,2		
4 Mostra un coneixement adequat de la matèria	n 20	20	24	38	61	119	218	402	607	742	808	8,09	1,93
	% 0,6	0,6	0,8	1,2	2,0	3,8	7,0	12,9	19,5	23,8	25,9		
5 Transmet amb claredat els continguts de l'assignatura	n 71	68	81	117	158	289	332	499	560	547	346	6,85	2,46
	% 2,3	2,2	2,6	3,8	5,1	9,3	10,7	16,0	18,0	17,5	11,1		
6 Mostra una actitud flexible introduint canvis raonables en el pla del curs, quan és necessari	n 55	49	75	119	163	405	449	530	554	418	243	6,62	2,27
	% 1,8	1,6	2,4	3,8	5,2	13,0	14,4	17,0	17,8	13,4	7,8		
7 La metodologia desenvolupada en l'assignatura ha estat adequada	n 64	57	82	106	186	322	432	533	585	426	283	6,68	2,34
	% 2,1	1,8	2,6	3,4	6,0	10,3	13,9	17,1	18,8	13,7	9,1		
8 El material d'estudi i de consulta proposat (bibliografia/documents/recursos didàctics, etc.) ha estat útil per a l'aprenentatge de l'assignatura	n 62	54	74	108	156	394	416	508	539	452	289	6,70	2,33
	% 2,0	1,7	2,4	3,5	5,0	12,6	13,3	16,3	17,3	14,5	9,3		
9 La seva manera d'explicar aconsegueix motivar l'alumnat	n 154	117	125	159	199	310	358	415	491	407	332	6,25	2,81
	% 4,9	3,8	4,0	5,1	6,4	9,9	11,5	13,3	15,8	13,1	10,7		
10 El tipus de treball realitzat (lectures, exercicis, estudis, pràctiques ...) ha contribuït a un bon aprenentatge de l'assignatura	n 61	55	95	123	172	358	390	506	545	472	281	6,67	2,38
	% 2,0	1,8	3,0	3,9	5,5	11,5	12,5	16,2	17,5	15,1	9,0		
11 Fomenta, facilita i crea un bon clima de treball i participació a classe	n 63	72	79	112	162	302	384	433	534	517	407	6,87	2,47
	% 2,0	2,3	2,5	3,6	5,2	9,7	12,3	13,9	17,1	16,6	13,1		
12 El volum de feina exigida és proporcional als crèdits de l'assignatura	n 86	73	89	142	160	403	359	494	585	401	261	6,50	2,46
	% 2,8	2,3	2,9	4,6	5,1	12,9	11,5	15,8	18,8	12,9	8,4		
13 El tipus d'avaluació previst (criteris i procediments) s'adequa a l'assignatura	n 81	45	64	102	191	395	415	514	569	385	290	6,63	2,35
	% 2,6	1,4	2,1	3,3	6,1	12,7	13,3	16,5	18,3	12,4	9,3		
14 Manté un bon clima de comunicació i relació amb els estudiants	n 44	57	70	93	137	262	308	456	550	558	538	7,22	2,39
	% 1,4	1,8	2,2	3,0	4,4	8,4	9,9	14,6	17,6	17,9	17,3		
15 Mostra interès perquè els alumnes aprenguin	n 51	46	61	92	118	236	298	460	543	621	536	7,31	2,36
	% 1,6	1,5	2,0	3,0	3,8	7,6	9,6	14,8	17,4	19,9	17,2		
16 En general, estic satisfet/a amb la qualitat del treball desenvolupat pel/per la professor/a	n 70	61	87	103	130	280	344	443	561	543	436	6,99	2,48
	% 2,2	2,0	2,8	3,3	4,2	9,0	11,0	14,2	18,0	17,4	14,0		

Gràfic de mitjanes: mitjana de l'ensenyament i mitjana mínima i màxima del professorat participant en l'enquesta



Distribució per intervals de les puntuacions mitjanes del professorat de l'ensenyament participant en l'enquesta



Agrupació dels ítems per categories

ENS:

CIÈNCIES EMPRESARIALS

Cat_1. Saber-domini de la matèria (ítems 3 i 4)

Inclou el grau de confiança que té l'alumnat respecte del domini de la matèria que té el professor i dels coneixements que transmet a l'hora de donar una visió àmplia de la matèria.

Intervals de les mitjanes	3. Presenta una visió àmplia de l'assignatura		4. Mostra un coneixement adequat de la matèria	
	freqüència	percentatge	freqüència	percentatge
(0 - 2,5)	0	0,00%	0	0,00%
(2,5 - 5)	5	5,62%	2	2,25%
(5 - 7,5)	53	59,55%	19	21,35%
(7,5 - 10)	31	34,83%	68	76,40%
Mitjana	MÍNIMA 3,37 MÀXIMA 9,40	GLOBAL 7,07	MÍNIMA 4,85 MÀXIMA 10,00	GLOBAL 8,09
Mitjana GLOBAL de la CATEGORIA			7,58	

Cat_2. Organització i planificació de l'actuació docent (ítems 1,2 i 6)

Aquesta dimensió no avalua el Pla docent en si mateix (instrument a disposició de la comunitat universitària) sinó el que se'n deriva de l'aplicació a través de:

- La comunicació a l'alumnat, a l'inici del curs, del marc de referència del professor en relació amb els objectius, els criteris de l'organització i la seqüència de la matèria i el que s'espera de l'alumne i com serà avaluat.
- La capacitat de planificar adequadament el desenvolupament de l'assignatura i incloure-hi com a actitud important la flexibilitat o capacitat d'introduir canvis en el pla de curs inicial, de manera que es respecti el que és substancial a la matèria, segons la conjuntura del grup o altres situacions no previstes.

Intervals de les mitjanes	1. A l'inici del curs ha explicat amb claredat els objectius, el programa de l'assignatura i els criteris d'avaluació		2. Planifica adequadament el desenvolupament de l'assignatura (sessions, activitats, ritme)		6. Mostra una actitud flexible amb la introducció de canvis raonables dins el pla del curs, quan és necessari.	
	freqüència	percentatge	freqüència	percentatge	freqüència	percentatge
(0 - 2,5)	0	0,00%	0	0,00%	0	0,00%
(2,5 - 5)	1	1,12%	6	6,74%	13	14,61%
(5 - 7,5)	53	59,55%	48	53,93%	53	59,55%
(7,5 - 10)	35	39,33%	35	39,33%	23	25,84%
Mitjana	MÍNIMA 3,54 MÀXIMA 9,80	GLOBAL 7,23	MÍNIMA 3,00 MÀXIMA 9,80	GLOBAL 6,96	MÍNIMA 3,00 MÀXIMA 9,00	GLOBAL 6,62
Mitjana GLOBAL de la CATEGORIA			6,94			

Cat_3. L'exposició docent (ítems 5 i 9)

Inclou dos aspectes implícits en l'acte docent:

- La claredat de l'exposició, amb independència de la metodologia o del format de classe considerat (magistral, pràctiques, etc.)
- La motivació de l'alumnat o la capacitat de transmetre, a través de l'exposició docent, l'interès per l'assignatura.

Intervals de les mitjanes	5. Transmet amb claredat els continguts de l'assignatura		9. La seva manera d'explicar aconsegueix motivar l'alumnat	
	freqüència	percentatge	freqüència	percentatge
(0 - 2,5)	0	0,00%	2	2,25%
(2,5 - 5)	13	14,61%	26	29,21%
(5 - 7,5)	40	44,94%	39	43,82%
(7,5 - 10)	36	40,45%	22	24,72%
Mitjana	MÍNIMA 3,00 MÀXIMA 9,00	GLOBAL 6,85	MÍNIMA 1,56 MÀXIMA 9,29	GLOBAL 6,25
Mitjana GLOBAL de la CATEGORIA			6,55	

Cat_4. Metodologia i ús de recursos en el procés d'ensenyament-aprenentatge (ítems 7, 8 i 10)

Suposa avaluar l'actuació del professor en relació amb:

- L'adequació de la metodologia o de les estratègies d'aprenentatge en el context de la classe o de la situació docent
- La capacitat d'orientar adequadament l'estudiant per desenvolupar les feines mitjançant diferents activitats i treballs
- La qualitat del material d'estudi i dels recursos aportats

Intervals de les mitjanes	7. La metodologia desenvolupada en l'assignatura ha estat adequada		8. El material d'estudi i de consulta proposat (bibliografia, documents, recursos didàctics, etc.) ha estat útil per a l'aprenentatge de l'assignatura		10. El tipus de treball realitzat (lectures, exercicis, estudis, pràctiques, etc.) ha contribuït a un bon aprenentatge de l'assignatura	
	freqüència	percentatge	freqüència	percentatge	freqüència	percentatge
(0 - 2,5)	0	0,00%	0	0,00%	2	2,25%
(2,5 - 5)	13	14,61%	5	5,62%	6	6,74%
(5 - 7,5)	53	59,55%	60	67,42%	57	64,04%
(7,5 - 10)	23	25,84%	24	26,97%	24	26,97%
Mitjana	MÍNIMA 2,86 MÀXIMA 10,00	GLOBAL 6,68	MÍNIMA 3,50 MÀXIMA 9,40	GLOBAL 6,70	MÍNIMA 2,22 MÀXIMA 10,00	GLOBAL 6,67
Mitjana GLOBAL de la CATEGORIA			6,68			

Cat_5. Actituds del professorat en la interacció amb l'alumnat, tant en el context de grup classe com en l'atenció individualitzada (ítems 11,14 i 15)

Inclou els següents aspectes:

- Actitud de respecte i de receptivitat vers l'alumnat
- Implicació personal amb el progrés dels estudiants en el procés d'aprenentatge
- Capacitat de promoure un clima de classe participatiu

Intervals de les mitjanes	11. Fomenta, facilita i crea un bon clima de treball i participació a classe		14. Manté un bon clima de comunicació i relació amb els estudiants		15. Mostra interès perquè els alumnes aprenguin	
	freqüència	percentatge	freqüència	percentatge	freqüència	percentatge
(0 - 2,5)	1	1,12%	0	0,00%	1	1,12%
(2,5 - 5)	10	11,24%	6	6,74%	2	2,25%
(5 - 7,5)	46	51,69%	39	43,82%	44	49,44%
(7,5 - 10)	32	35,96%	44	49,44%	42	47,19%
Mitjana	MÍNIMA 2,05 MÀXIMA 10,00	GLOBAL 6,87	MÍNIMA 2,88 MÀXIMA 9,76	GLOBAL 7,22	MÍNIMA 2,32 MÀXIMA 9,60	GLOBAL 7,31
Mitjana GLOBAL de la CATEGORIA			7,13			

Cat_6. Avaluació dels aprenentatges (ítems 12 i 13)

Inclou els següents aspectes:

- Coherència de les demandes de treball en relació amb els crèdits de l'assignatura i del treball desenvolupat.
- Adequació dels criteris i dels procediments d'avaluació previstos a la naturalesa i al desenvolupament de la

Intervals de les mitjanes	12. El volum de feina exigida és proporcional als crèdits de l'assignatura		13. El tipus d'avaluació previst (criteris i procediments) s'adequa a l'assignatura		16. En general, estic satisfet/a amb la qualitat del treball desenvolupat pel/per la professor/professora	
	freqüència	percentatge	freqüència	percentatge	freqüència	percentatge
(0 - 2,5)	0	0,00%	0	0,00%	0	0,00%
(2,5 - 5)	8	8,99%	8	8,99%	8	0,00%
(5 - 7,5)	62	69,66%	59	66,29%	45	50,56%
(7,5 - 10)	19	21,35%	22	24,72%	36	40,45%
Mitjana	MÍNIMA 2,71 MÀXIMA 9,80	GLOBAL 6,50	MÍNIMA 3,57 MÀXIMA 10,00	GLOBAL 6,63	MÍNIMA 3,00 MÀXIMA 9,60	GLOBAL 6,99
Mitjana GLOBAL de la CATEGORIA			6,56		6,99	

Cat_7. Satisfacció global (ítem 16)

Valoració global amb la qualitat de l'actuació docent del professorat

Grups participants
89

Curs 2005 - 2006
1r semestre

Alumnat matriculat en el grup participant: **10.847**
Nombre d'enquestes emplenades: **3.117**

Percentatge de resposta
28,74%

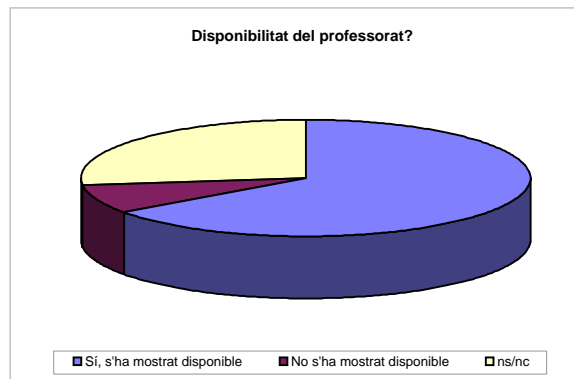
RESULTATS PREGUNTES ESPECÍFIQUES DE L'ENSENYAMENT :

CIÈNCIES EMPRESARIALS

Pregunta 17

Sempre que he necessitat consultar-li quelcom en l'horari de tutoria m'ha atès o bé s'ha mostrat disponible per atendre'm en un altre moment.

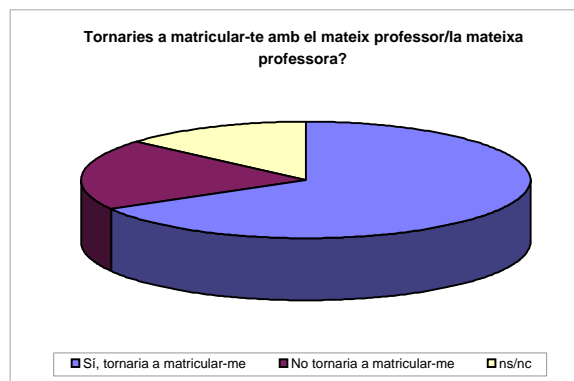
Taula de freqüències		Freqüència	Percentatge	Percentatge vàlid
Categories vàlides	Sí, s'ha mostrat disponible	2030	65,13	89,27
	No s'ha mostrat disponible	244	7,83	10,73
	ns/nc	843	27,05	100
	Total	3.117	100	



Pregunta 18

En el cas de suspendre l'assignatura, tornaria a matricular-me amb el mateix professor/a

Taula de freqüències		Freqüència	Percentatge	Percentatge vàlid
Categories vàlides	Sí, tornaria a matricular-me	2076	66,60	77,20
	No tornaria a matricular-me	613	19,67	22,80
	ns/nc	428	13,73	100
	Total	3.117	100	



INFORME AGREGAT D'ENSENYAMENT

CIÈNCIES EMPRESARIALS

El professorat que ha impartit docència en l'ensenyament de/d' CIÈNCIES EMPRESARIALS el 2n semestre del Curs 2005 - 2006, està adscrit al/als departament/s de/d' FILOLOGIA ANGLESA I ALEMANYA - DRET MERCANTIL, DRET DEL TREBALL I SEGURETAT SOC. - DRET I ECONOMIA INTERNACIONALS - DRET FINANCER I TRIBUTARI - HISTÒRIA I INSTITUCIONS ECONÒMIQUES - TEORIA ECONÒMICA - MATEMÀTICA ECONÒMICA, FINANCERA I ACTUARIAL - COMPTABILITAT - ECONOMIA I ORGANITZACIÓ D'EMPRESSES - ECONOMETRIA, ESTADÍSTICA I ECONOMIA ESPANYOLA - SOCIOLOGIA I ANÀLISI DE LES ORGANITZACIONS. Aquest professorat va estar seleccionat prèviament en la planificació tramesa a la unitat d'Informació, Avaluació i Prospectiva (IAP).

L'enquesta s'ha realitzat a 46 grups classe i s'han recollit 1370 respostes sobre un potencial de 4793 respostes possibles (equivalents a la suma total dels estudiants matriculats en el conjunt dels grups participants), cosa que representa un 28,58 % de resposta vàlida.

S'han elaborat informes corresponents a l'actuació docent de a 46 professors i professores, que han impartit 30 assignatures diferents. Quan el nombre de respostes rebudes ha estat inferior a 10, s'ha procedit a elaborar l'informe corresponent si es donaven simultàniament les condicions següents; una participació més gran o igual al 30 % dels estudiants matriculats; un error mostral més petit o igual al 0,30; i un nombre d'estudiants matriculats superior a 5.

Descripció de l'informe

L'informe s'estructura en els apartats següents:

1. Síntesi dels principals resultats.
2. Informe de l'ensenyament, Similar al que presenta cadascun dels professors; inclou l'anàlisi descriptiva de les dades identificadores de l'alumnat participant, la taula d'estadístics descriptius, la taula de freqüències de les respostes, el gràfic de mitjanes i la distribució per intervals de les puntuacions mitjanes del professorat participant.
3. Agrupació dels ítems per categories. En aquest cas, els 16 ítems de l'enquesta s'han agrupat en 7 categories segons la definició especificada en el manual d'avaluació. L'agrupació ha esta la següent:
 - Saber - domini de la matèria (ítems 3 i 4)
 - Organització i planificació de l'acte docent (ítems 1, 2 i 6)
 - L'exposició docent (ítems 5 i 9)
 - Metodologia i ús dels recursos en el procés d'ensenyament - aprenentatge (ítems 7, 8 i 10)
 - Actituds dels professor en la interacció amb els estudiants, tant en el context de grup classe com en l'atenció individualitzada (ítems 11, 14 i 15)
 - Avaluació dels aprenentatges (ítems 12 i 13)
 - Satisfacció global (ítem 16)

Es presenta, sobre cada categoria, la distribució de mitjanes en els intervals següents: (0 - 2,5), (2,5 - 5), (5 - 7,5) i (7,5 - 10) així com la mitjana màxima, la mitjana mínima i la mitjana global de la categoria.

1. Síntesi dels principals resultats

Caracterització de la mostra

Del total d'alumnat que ha participat en l'enquesta, un 61 % han estat dones. La mitjana d'edat se situa en els 23 anys, l'edat mínima és 17 anys i la màxima, 53. Pel que fa a la situació laboral, un 63,14 % manifesta que treballa i un 55,03 % d'aquests ho fa en una jornada de més de 25 hores.

Respecte al tipus d'assignatura, un 63,87 % dels estudiants les ha cursat com a obligatòries i un 32,04 % les ha triat com a optatives. Tanmateix, s'han matriculat per primera vegada el 80,80 % dels estudiants i un 16,28 % ho ha fet dues o més vegades en la mateixa assignatura.

El 75,18 % dels estudiants afirma que ha assistit a classe molt sovint. Pel que fa a l'interès per l'assignatura, un 19,12 % manifesta que té un interès molt alt. Finalment, un 14,31 % considera que ha aprofundit molt en el contingut d'aquesta.

Valoració dels ítems

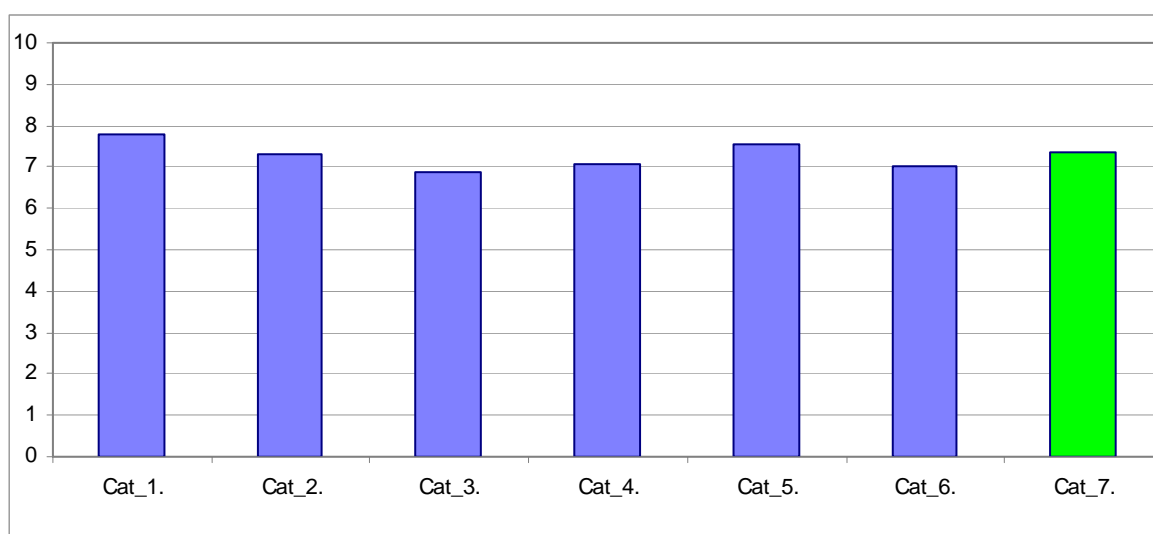
En una escala de valoració d'entre 0 a 10 (totalment en desacord - totalment d'acord), l'**ítem que s'ha valorat millor** ha estat l'**Ítem 4: "Mostra un coneixement adequat de la matèria"**, amb una mitjana de 8,23. Per contra, l'ítem amb una valoració més baixa ha estat l'**Ítem 9: "La seva manera d'explicar aconsegueix motivar l'alumnat"**, amb una mitjana de 6,66.

L'ítem de satisfacció global ("*En general, estic satisfet/a amb la qualitat del treball desenvolupat per/per la professor/professora*") presenta una mitjana de 7,35 amb una desviació de $\pm 2,37$ en el total de la mostra de l'ensenyament.

Taula resum de l'agrupació dels ítems per categories i gràfic de mitjanes

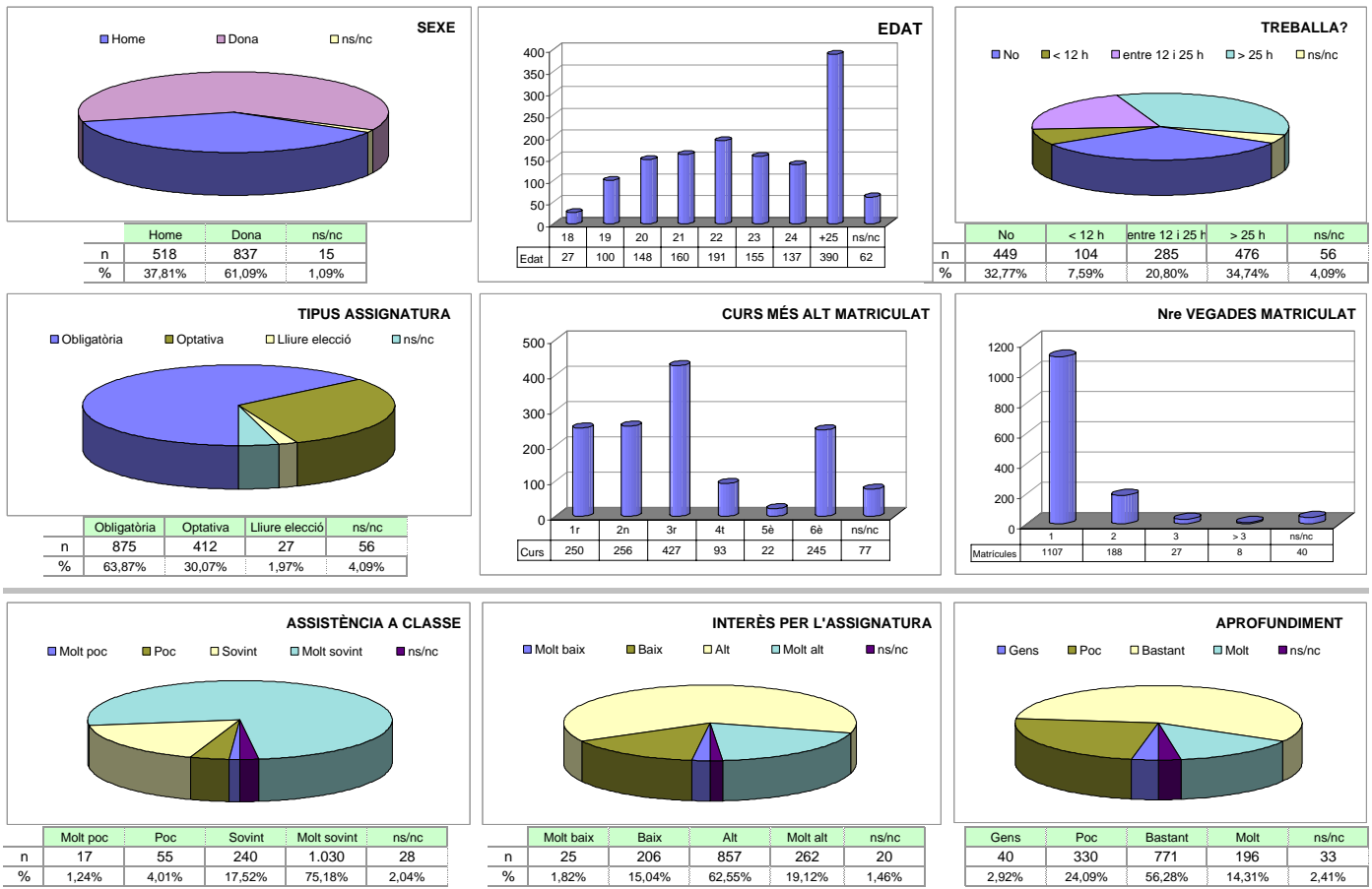
Cat_1. Saber - domini de la matèria (ítems 3 i 4)	7,79
Cat_2. Organització i planificació de l'acte docent (ítems 1, 2 i 6)	7,29
Cat_3. L'exposició docent (ítems 5 i 9)	6,89
Cat_4. Metodologia i ús de recursos ... (ítems 7, 8 i 10)	7,08
Cat_5. Actituds en la interacció amb els estudiants ... (ítems 11, 14 i 15)	7,53
Cat_6. Avaluació dels aprenentatges (ítems 12 i 13)	7,02
Cat_7. Satisfacció global (ítem 16)	7,35

Gràfic de les mitjanes globals de cada categoria



Grups participants 46	Curs 2005 - 2006 2n semestre	Alumnat matriculat en els grups participants: 4.793 Nombre total d'enquestes empenades: 1.370	Percentatge de resposta 28,58%
---------------------------------	--	--	--

Anàlisi descriptiva de les dades identificadores de l'alumnat participant



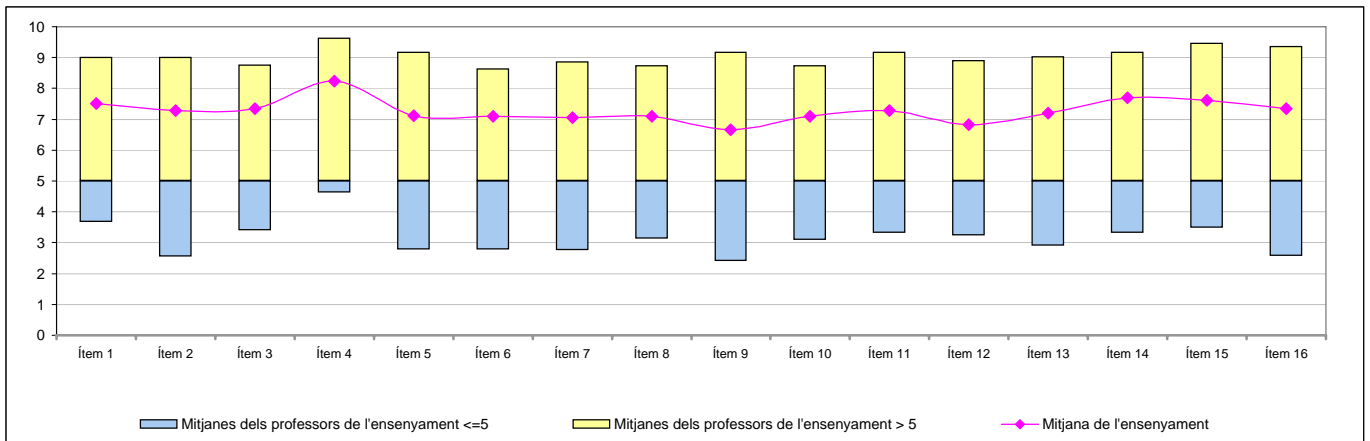
Taula d'estadístics descriptius

	respostes		ensenyament			
	nre.	%	mitjana	desviació	mínim	màxim
1 A l'inici del curs ha explicat amb claredat els objectius, el programa de l'assignatura i els criteris d'avaluació	1.359	99,2	7,51	2,10	0	10
2 Planifica adequadament el desenvolupament de l'assignatura (sessions, activitats, ritme)	1.364	99,6	7,27	2,14	0	10
3 Presenta una visió ampla de l'assignatura	1.355	98,9	7,35	2,03	0	10
4 Mostra un coneixement adequat de la matèria	1.358	99,1	8,23	1,76	0	10
5 Transmet amb claredat els continguts de l'assignatura	1.347	98,3	7,12	2,31	0	10
6 Mostra una actitud flexible introduint canvis raonables en el pla del curs, quan és necessari	1.354	98,8	7,09	2,19	0	10
7 La metodologia desenvolupada en l'assignatura ha estat adequada	1.351	98,6	7,05	2,23	0	10
8 El material d'estudi i de consulta proposat (bibliografia/documents/recursos didàctics, etc.) ha estat útil per a l'aprenentatge de l'assignatura	1.346	98,2	7,09	2,25	0	10
9 La seva manera d'explicar aconsegueix motivar l'alumnat	1.351	98,6	6,66	2,65	0	10
10 El tipus de treball realitzat (lectures, exercicis, estudis, pràctiques ...) ha contribuït a un bon aprenentatge de l'assignatura	1.358	99,1	7,10	2,26	0	10
11 Fomenta, facilita i crea un bon clima de treball i participació a classe	1.356	99,0	7,28	2,33	0	10
12 El volum de feina exigida és proporcional als crèdits de l'assignatura	1.345	98,2	6,83	2,38	0	10
13 El tipus d'avaluació previst (criteris i procediments) s'adequa a l'assignatura	1.343	98,0	7,21	2,30	0	10
14 Manté un bon clima de comunicació i relació amb els estudiants	1.344	98,1	7,70	2,26	0	10
15 Mostra interès perquè els alumnes aprenguin	1.356	99,0	7,62	2,26	0	10
16 En general, estic satisfet/a amb la qualitat del treball desenvolupat pel/per la professor/a	1.339	97,7	7,35	2,37	0	10

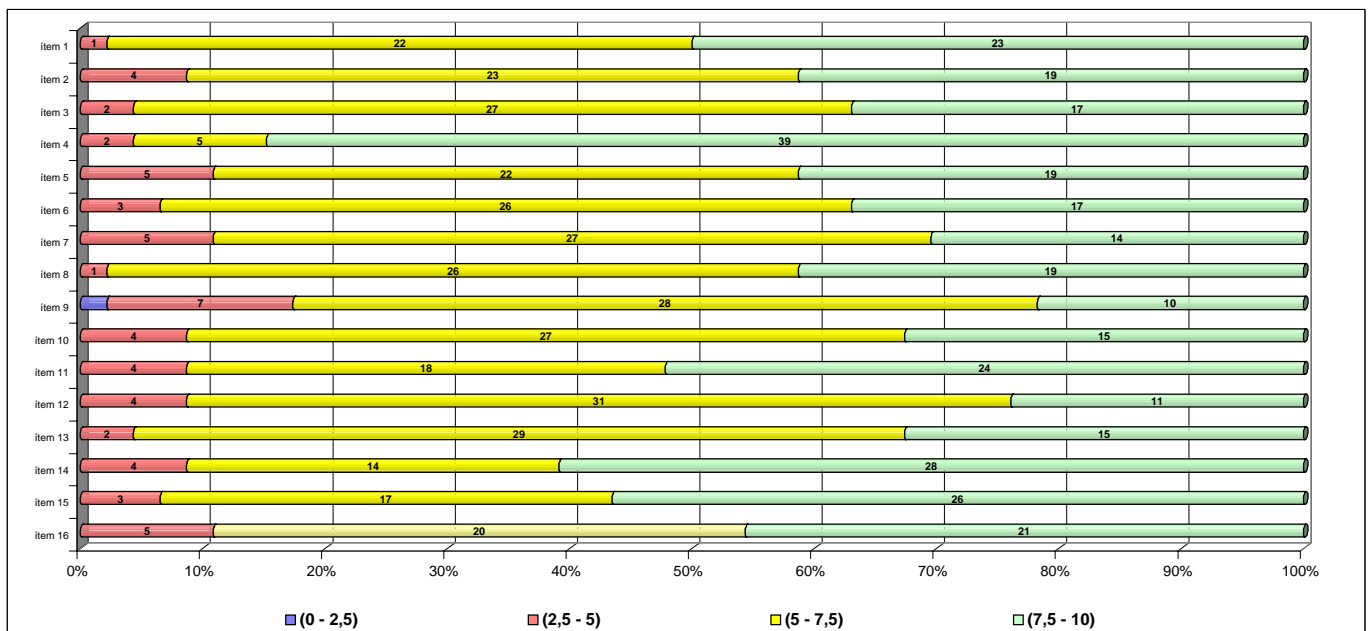
Taula de freqüències de les respostes (%)

	Escala de valoració											Mitjana	Desviació
	← Totalment en desacord										Totalment d'acord →		
	0	1	2	3	4	5	6	7	8	9	10		
1 A l'inici del curs ha explicat amb claredat els objectius, el programa de l'assignatura i els criteris d'avaluació	n 15	9	15	20	50	113	146	211	281	251	248	7,51	2,10
	% 1,1	0,7	1,1	1,5	3,6	8,2	10,7	15,4	20,5	18,3	18,1		
2 Planifica adequadament el desenvolupament de l'assignatura (sessions, activitats, ritme)	n 20	11	26	28	57	101	132	258	288	292	151	7,27	2,14
	% 1,5	0,8	1,9	2,0	4,2	7,4	9,6	18,8	21,0	21,3	11,0		
3 Presenta una visió ampla de l'assignatura	n 16	8	19	24	44	99	167	251	298	262	167	7,35	2,03
	% 1,2	0,6	1,4	1,8	3,2	7,2	12,2	18,3	21,8	19,1	12,2		
4 Mostra un coneixement adequat de la matèria	n 9	4	5	14	21	41	79	183	285	369	348	8,23	1,76
	% 0,7	0,3	0,4	1,0	1,5	3,0	5,8	13,4	20,8	26,9	25,4		
5 Transmet amb claredat els continguts de l'assignatura	n 28	13	31	38	73	99	133	227	275	271	159	7,12	2,31
	% 2,0	0,9	2,3	2,8	5,3	7,2	9,7	16,6	20,1	19,8	11,6		
6 Mostra una actitud flexible introduint canvis raonables en el pla del curs, quan és necessari	n 28	11	19	32	50	138	171	247	261	249	148	7,09	2,19
	% 2,0	0,8	1,4	2,3	3,6	10,1	12,5	18,0	19,1	18,2	10,8		
7 La metodologia desenvolupada en l'assignatura ha estat adequada	n 24	15	30	39	59	112	165	230	293	249	135	7,05	2,23
	% 1,8	1,1	2,2	2,8	4,3	8,2	12,0	16,8	21,4	18,2	9,9		
8 El material d'estudi i de consulta proposat (bibliografia/documents/recursos didàctics, etc.) ha estat útil per a l'aprenentatge de l'assignatura	n 23	18	25	41	57	129	133	219	304	257	140	7,09	2,25
	% 1,7	1,3	1,8	3,0	4,2	9,4	9,7	16,0	22,2	18,8	10,2		
9 La seva manera d'explicar aconsegueix motivar l'alumnat	n 58	38	34	46	60	137	162	202	248	195	171	6,66	2,65
	% 4,2	2,8	2,5	3,4	4,4	10,0	11,8	14,7	18,1	14,2	12,5		
10 El tipus de treball realitzat (lectures, exercicis, estudis, pràctiques ...) ha contribuït a un bon aprenentatge de l'assignatura	n 26	17	32	37	47	116	160	213	304	264	142	7,10	2,26
	% 1,9	1,2	2,3	2,7	3,4	8,5	11,7	15,5	22,2	19,3	10,4		
11 Fomenta, facilita i crea un bon clima de treball i participació a classe	n 28	15	36	38	33	101	141	208	283	267	206	7,28	2,33
	% 2,0	1,1	2,6	2,8	2,4	7,4	10,3	15,2	20,7	19,5	15,0		
12 El volum de feina exigida és proporcional als crèdits de l'assignatura	n 32	29	44	38	49	118	167	225	309	217	117	6,83	2,38
	% 2,3	2,1	3,2	2,8	3,6	8,6	12,2	16,4	22,6	15,8	8,5		
13 El tipus d'avaluació previst (criteris i procediments) s'adequa a l'assignatura	n 30	19	26	29	48	99	147	217	302	243	183	7,21	2,30
	% 2,2	1,4	1,9	2,1	3,5	7,2	10,7	15,8	22,0	17,7	13,4		
14 Manté un bon clima de comunicació i relació amb els estudiants	n 28	14	21	21	31	67	116	186	257	318	285	7,70	2,26
	% 2,0	1,0	1,5	1,5	2,3	4,9	8,5	13,6	18,8	23,2	20,8		
15 Mostra interès perquè els alumnes aprenguin	n 28	17	25	14	34	76	121	190	273	316	262	7,62	2,26
	% 2,0	1,2	1,8	1,0	2,5	5,5	8,8	13,9	19,9	23,1	19,1		
16 En general, estic satisfet/a amb la qualitat del treball desenvolupat pel/per la professor/a	n 31	20	28	34	41	87	132	174	284	303	205	7,35	2,37
	% 2,3	1,5	2,0	2,5	3,0	6,4	9,6	12,7	20,7	22,1	15,0		

Gràfic de mitjanes: mitjana de l'ensenyament i mitjana mínima i màxima del professorat participant en l'enquesta



Distribució per intervals de les puntuacions mitjanes del professorat de l'ensenyament participant en l'enquesta



Agrupació dels ítems per categories

ENS:

CIÈNCIES EMPRESARIALS

Cat_1. Saber-domini de la matèria (ítems 3 i 4)

Inclou el grau de confiança que té l'alumnat respecte del domini de la matèria que té el professor i dels coneixements que transmet a l'hora de donar una visió àmplia de la matèria.

Interval de les mitjanes	3. Presenta una visió àmplia de l'assignatura		4. Mostra un coneixement adequat de la matèria	
	freqüència	percentatge	freqüència	percentatge
(0 - 2,5)	0	0,00%	0	0,00%
(2,5 - 5)	2	4,35%	2	4,35%
(5 - 7,5)	27	58,70%	5	10,87%
(7,5 - 10)	17	36,96%	39	84,78%
Mitjana	MÍNIMA 3,41 MÀXIMA 8,75	GLOBAL 7,35	MÍNIMA 4,62 MÀXIMA 9,63	GLOBAL 8,23
Mitjana GLOBAL de la CATEGORIA			7,79	

Cat_2. Organització i planificació de l'actuació docent (ítems 1,2 i 6)

Aquesta dimensió no avalua el Pla docent en si mateix (instrument a disposició de la comunitat universitària) sinó el que se'n deriva de l'aplicació a través de:

- La comunicació a l'alumnat, a l'inici del curs, del marc de referència del professor en relació amb els objectius, els criteris de l'organització i la seqüència de la matèria i el que s'espera de l'alumne i com serà avaluat.
- La capacitat de planificar adequadament el desenvolupament de l'assignatura i incloure-hi com a actitud important la flexibilitat o capacitat d'introduir canvis en el pla de curs inicial, de manera que es respecti el que és substancial a la matèria, segons la conjuntura del grup o altres situacions no previstes.

Interval de les mitjanes	1. A l'inici del curs ha explicat amb claredat els objectius, el programa de l'assignatura i els criteris d'avaluació		2. Planifica adequadament el desenvolupament de l'assignatura (sessions, activitats, ritme)		6. Mostra una actitud flexible amb la introducció de canvis raonables dins el pla del curs, quan és necessari.	
	freqüència	percentatge	freqüència	percentatge	freqüència	percentatge
(0 - 2,5)	0	0,00%	0	0,00%	0	0,00%
(2,5 - 5)	1	2,17%	4	8,70%	5	10,87%
(5 - 7,5)	22	47,83%	23	50,00%	27	58,70%
(7,5 - 10)	23	50,00%	19	41,30%	14	30,43%
Mitjana	MÍNIMA 3,68 MÀXIMA 9,00	GLOBAL 7,51	MÍNIMA 2,55 MÀXIMA 9,00	GLOBAL 7,27	MÍNIMA 2,77 MÀXIMA 9,17	GLOBAL 7,09
Mitjana GLOBAL de la CATEGORIA			7,29			

Cat_3. L'exposició docent (ítems 5 i 9)

Inclou dos aspectes implícits en l'acte docent:

- La claredat de l'exposició, amb independència de la metodologia o del format de classe considerat (magistral, pràctiques, etc.)
- La motivació de l'alumnat o la capacitat de transmetre, a través de l'exposició docent, l'interès per l'assignatura.

Interval de les mitjanes	5. Transmet amb claredat els continguts de l'assignatura		9. La seva manera d'explicar aconsegueix motivar l'alumnat	
	freqüència	percentatge	freqüència	percentatge
(0 - 2,5)	0	0,00%	1	2,17%
(2,5 - 5)	5	10,87%	7	15,22%
(5 - 7,5)	22	47,83%	28	60,87%
(7,5 - 10)	19	41,30%	10	21,74%
Mitjana	MÍNIMA 2,77 MÀXIMA 9,17	GLOBAL 7,12	MÍNIMA 2,41 MÀXIMA 9,17	GLOBAL 6,66
Mitjana GLOBAL de la CATEGORIA			6,89	

Cat_4. Metodologia i ús de recursos en el procés d'ensenyament-aprenentatge (ítems 7, 8 i 10)

Suposa avaluar l'actuació del professor en relació amb:

- L'adequació de la metodologia o de les estratègies d'aprenentatge en el context de la classe o de la situació docent
- La capacitat d'orientar adequadament l'estudiant per desenvolupar les feines mitjançant diferents activitats i treballs
- La qualitat del material d'estudi i dels recursos aportats

Intervals de les mitjanes	7. La metodologia desenvolupada en l'assignatura ha estat adequada		8. El material d'estudi i de consulta proposat (bibliografia, documents, recursos didàctics, etc.) ha estat útil per a l'aprenentatge de l'assignatura		10. El tipus de treball realitzat (lectures, exercicis, estudis, pràctiques, etc.) ha contribuït a un bon aprenentatge de l'assignatura	
	freqüència	percentatge	freqüència	percentatge	freqüència	percentatge
(0 - 2,5)	0	0,00%	0	0,00%	0	0,00%
(2,5 - 5)	5	10,87%	1	2,17%	4	8,70%
(5 - 7,5)	27	58,70%	26	56,52%	27	58,70%
(7,5 - 10)	14	30,43%	19	41,30%	15	32,61%
Mitjana	MÍNIMA 2,76 MÀXIMA 8,86	GLOBAL 7,05	MÍNIMA 3,14 MÀXIMA 8,73	GLOBAL 7,09	MÍNIMA 3,09 MÀXIMA 8,73	GLOBAL 7,10
Mitjana GLOBAL de la CATEGORIA			7,08			

Cat_5. Actituds del professorat en la interacció amb l'alumnat, tant en el context de grup classe com en l'atenció individualitzada (ítems 11,14 i 15)

Inclou els següents aspectes:

- Actitud de respecte i de receptivitat vers l'alumnat
- Implicació personal amb el progrés dels estudiants en el procés d'aprenentatge
- Capacitat de promoure un clima de classe participatiu

Intervals de les mitjanes	11. Fomenta, facilita i crea un bon clima de treball i participació a classe		14. Manté un bon clima de comunicació i relació amb els estudiants		15. Mostra interès perquè els alumnes aprenguin	
	freqüència	percentatge	freqüència	percentatge	freqüència	percentatge
(0 - 2,5)	0	0,00%	0	0,00%	0	0,00%
(2,5 - 5)	4	8,70%	4	8,70%	3	6,52%
(5 - 7,5)	18	39,13%	14	30,43%	17	36,96%
(7,5 - 10)	24	52,17%	28	60,87%	26	56,52%
Mitjana	MÍNIMA 3,32 MÀXIMA 9,18	GLOBAL 7,28	MÍNIMA 3,32 MÀXIMA 9,18	GLOBAL 7,70	MÍNIMA 3,48 MÀXIMA 9,47	GLOBAL 7,62
Mitjana GLOBAL de la CATEGORIA			7,53			

Cat_6. Avaluació dels aprenentatges (ítems 12 i 13)

Inclou els següents aspectes:

- Coherència de les demandes de treball en relació amb els crèdits de l'assignatura i del treball desenvolupat.
- Adequació dels criteris i dels procediments d'avaluació previstos a la naturalesa i al desenvolupament de la

Intervals de les mitjanes	12. El volum de feina exigida és proporcional als crèdits de l'assignatura		13. El tipus d'avaluació previst (criteris i procediments) s'adequa a l'assignatura		16. En general, estic satisfet/a amb la qualitat del treball desenvolupat pel/per la professor/professora	
	freqüència	percentatge	freqüència	percentatge	freqüència	percentatge
(0 - 2,5)	0	0,00%	0	0,00%	0	0,00%
(2,5 - 5)	4	8,70%	2	4,35%	5	0,00%
(5 - 7,5)	31	67,39%	29	63,04%	20	43,48%
(7,5 - 10)	11	23,91%	15	32,61%	21	45,65%
Mitjana	MÍNIMA 3,23 MÀXIMA 8,91	GLOBAL 6,83	MÍNIMA 2,91 MÀXIMA 9,03	GLOBAL 7,21	MÍNIMA 2,57 MÀXIMA 9,36	GLOBAL 7,35
Mitjana GLOBAL de la CATEGORIA			7,02		7,35	

Cat_7. Satisfacció global (ítem 16)

Valoració global amb la qualitat de l'actuació docent del professorat

Grups participants
46

Curs 2005 - 2006
2n semestre

Alumnat matriculat en el grup participant: 4.793
Nombre d'enquestes emplenades: 1.370

Percentatge de resposta
28,58%

RESULTATS PREGUNTES ESPECÍFIQUES DE L'ENSENYAMENT :

CIÈNCIES EMPRESARIALS

Pregunta 17

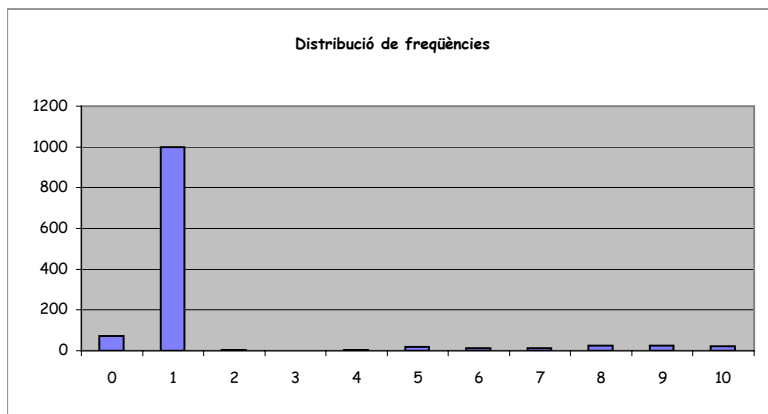
Incorpora l'ús de les noves tecnologies de la informació i de la comunicació en la seva metodologia docent (Internet, correu electrònic, dossiers electrònics, etc.)

Taula d'estadístics descriptius

respostes		ensenyament			
nre.	%	mitjana	desviació	mínim	màxim
1.198	87,4	1,64	2,15	0	10

Taula de freqüències

		Escala de valoració												
		0	1	2	3	4	5	6	7	8	9	10		
n	71	999	4	0	2	20	13	14	26	26	23			
%	5,2	72,9	0,3	---	0,1	1,5	0,9	1,0	1,9	1,9	1,7			



Pregunta 18

La metodologia docent utilitzada pel professor/per la professora inclou la realització d'activitats (treballs, exercicis, etc.) que fomenten la participació activa de l'alumnat en el procés d'aprenentatge

Taula d'estadístics descriptius

respostes		ensenyament			
nre.	%	mitjana	desviació	mínim	màxim
1.306	95,3	1,34	1,96	0	10

Taula de freqüències

		Escala de valoració												
		0	1	2	3	4	5	6	7	8	9	10		
n	200	1012	3	1	5	6	9	7	16	16	31			
%	14,6	73,9	0,2	0,1	0,4	0,4	0,7	0,5	1,2	1,2	2,3			

