

BIBLIOTECONOMIA I DOCUMENTACIÓ

1r semestre

2n semestre

INFORME AGREGAT D'ENSENYAMENT

BIBLIOTECONOMIA I DOCUMENTACIÓ

El professorat que ha impartit docència en l'ensenyament de/d' BIBLIOTECONOMIA I DOCUMENTACIÓ el 1r semestre del Curs 2005 - 2006, està adscrit al/als departament/s de/d' FILOLOGIA CATALANA - DRET CIVIL - BIBLIOTECONOMIA I DOCUMENTACIÓ. Aquest professorat va estar seleccionat prèviament en la planificació tramesa a la unitat d'Informació, Avaluació i Prospectiva (IAP).

L'enquesta s'ha realitzat a 59 grups classe i s'han recollit 1068 respostes sobre un potencial de 2219 respostes possibles (equivalents a la suma total dels estudiants matriculats en el conjunt dels grups participants), cosa que representa un 48,13 % de resposta vàlida.

S'han elaborat informes corresponents a l'actuació docent de a 31 professors i professores, que han impartit 23 assignatures diferents. Quan el nombre de respostes rebudes ha estat inferior a 10, s'ha procedit a elaborar l'informe corresponent si es donaven simultàniament les condicions següents; una participació més gran o igual al 30 % dels estudiants matriculats; un error mostral més petit o igual al 0,30; i un nombre d'estudiants matriculats superior a 5.

Descripció de l'informe

L'informe s'estructura en els apartats següents:

1. Síntesi dels principals resultats.
2. Informe de l'ensenyament. Similar al que presenta cadascun dels professors; inclou l'anàlisi descriptiva de les dades identificadores de l'alumnat participant, la taula d'estadístics descriptius, la taula de freqüències de les respostes, el gràfic de mitjanes i la distribució per intervals de les puntuacions mitjanes del professorat participant.
3. Agrupació dels ítems per categories. En aquest cas, els 16 ítems de l'enquesta s'han agrupat en 7 categories segons la definició especificada en el manual d'avaluació. L'agrupació ha estat la següent:
 - Saber - domini de la matèria (ítems 3 i 4)
 - Organització i planificació de l'acte docent (ítems 1, 2 i 6)
 - L'exposició docent (ítems 5 i 9)
 - Metodologia i ús dels recursos en el procés d'ensenyament - aprenentatge (ítems 7, 8 i 10)
 - Actituds dels professor en la interacció amb els estudiants, tant en el context de grup classe com en l'atenció individualitzada (ítems 11, 14 i 15)
 - Avaluació dels aprenentatges (ítems 12 i 13)
 - Satisfacció global (ítem 16)

Es presenta, sobre cada categoria, la distribució de mitjanes en els intervals següents: (0 - 2,5), (2,5 - 5), (5 - 7,5) i (7,5 - 10) així com la mitjana màxima, la mitjana mínima i la mitjana global de la categoria.

1. Síntesi dels principals resultats

Caracterització de la mostra

Del total d'alumnat que ha participat en l'enquesta, un 74 % han estat dones. La mitjana d'edat se situa en els 24 anys, l'edat mínima és 17 anys i la màxima, 53. Pel que fa a la situació laboral, un 56,84 % manifesta que treballa i un 35,26 % d'aquests ho fa en una jornada de més de 25 hores.

Respecte al tipus d'assignatura, un 82,96 % dels estudiants les ha cursat com a obligatòries i un 13,01 % les ha triat com a optatives. Tanmateix, s'han matriculat per primera vegada el 88,39 % dels estudiants i un 8,71 % ho ha fet dues o més vegades en la mateixa assignatura.

El 69,85 % dels estudiants afirma que ha assistit a classe molt sovint. Pel que fa a l'interès per l'assignatura, un 17,32 % manifesta que té un interès molt alt. Finalment, un 13,48 % considera que ha aprofundit molt en el contingut d'aquesta.

Valoració dels ítems

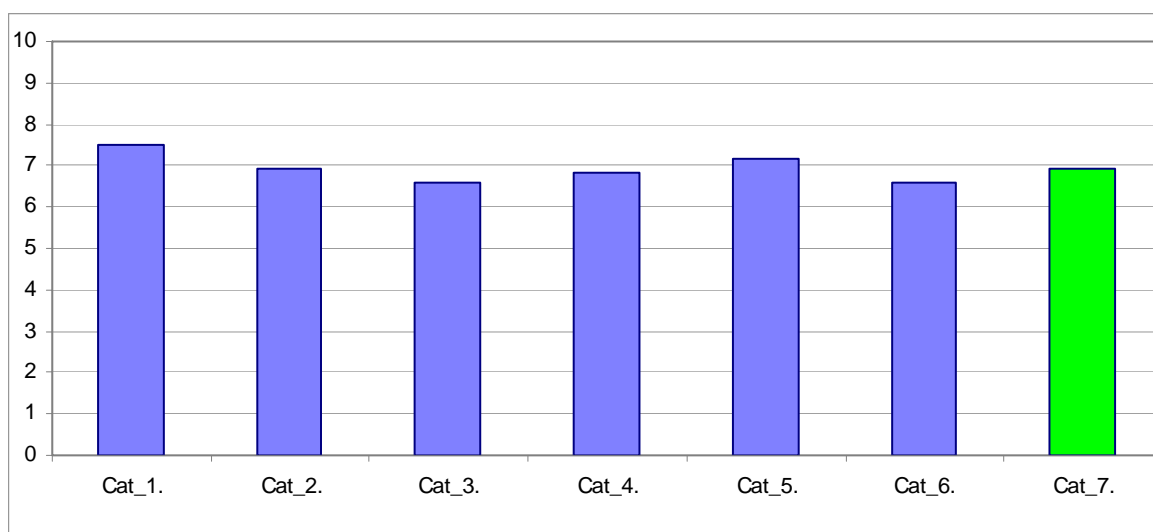
En una escala de valoració d'entre 0 a 10 (totalment en desacord - totalment d'acord), l'**ítem que s'ha valorat millor** ha estat l'**Ítem 4: "Mostra un coneixement adequat de la matèria"**, amb una mitjana de 7,99. Per contra, l'ítem amb una valoració més baixa ha estat l'**Ítem 9: "La seva manera d'explicar aconsegueix motivar l'alumnat"**, amb una mitjana de 6,29.

L'ítem de satisfacció global ("*En general, estic satisfet/a amb la qualitat del treball desenvolupat per/per la professor/professora*") presenta una mitjana de 6,94 amb una desviació de $\pm 2,46$ en el total de la mostra de l'ensenyament.

Taula resum de l'agrupació dels ítems per categories i gràfic de mitjanes

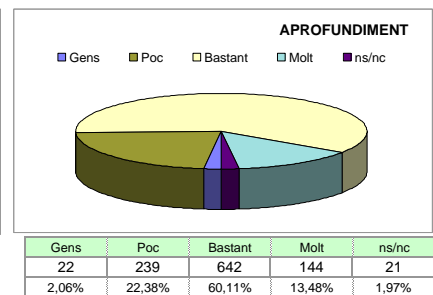
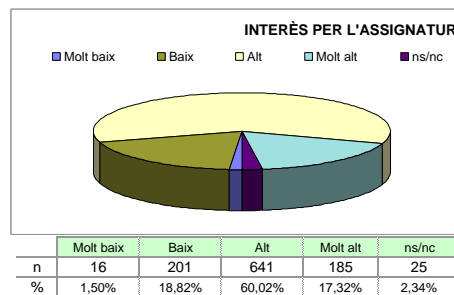
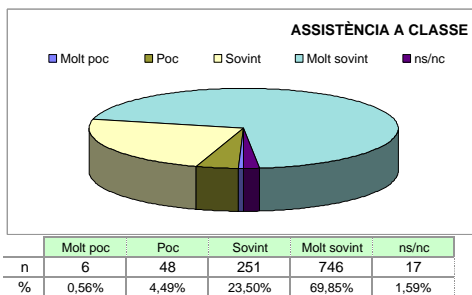
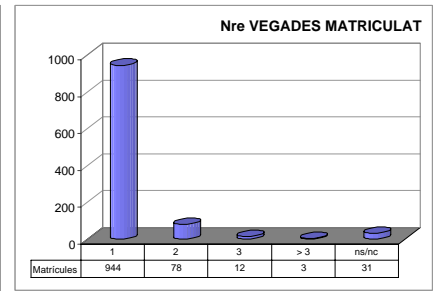
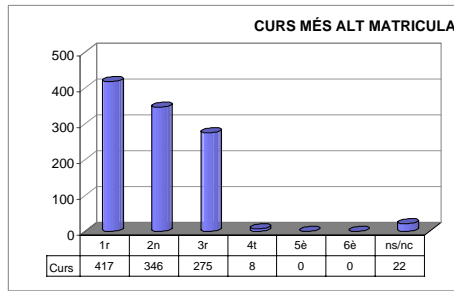
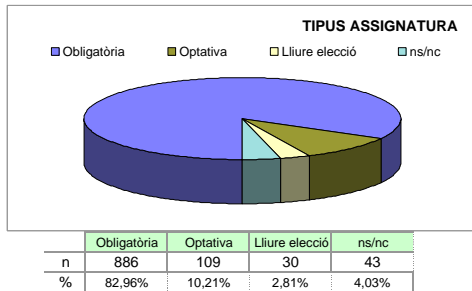
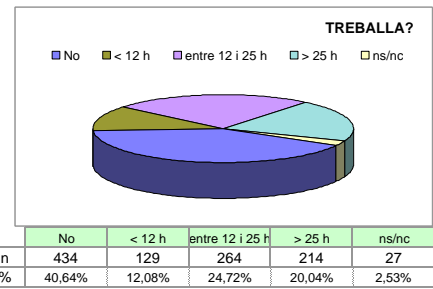
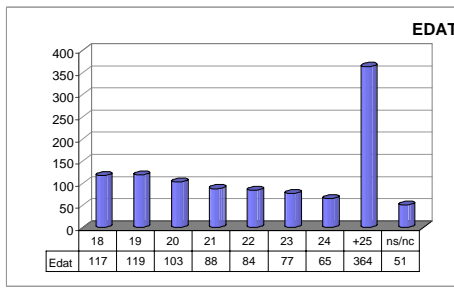
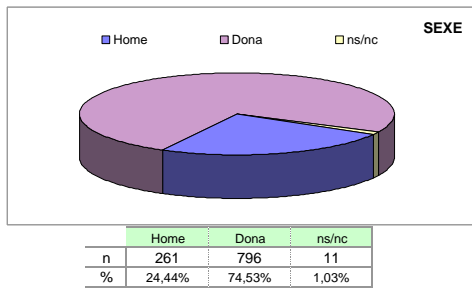
Cat_1. Saber - domini de la matèria (ítems 3 i 4)	7,51
Cat_2. Organització i planificació de l'acte docent (ítems 1, 2 i 6)	6,93
Cat_3. L'exposició docent (ítems 5 i 9)	6,61
Cat_4. Metodologia i ús de recursos ... (ítems 7, 8 i 10)	6,82
Cat_5. Actituds en la interacció amb els estudiants ... (ítems 11, 14 i 15)	7,17
Cat_6. Avaluació dels aprenentatges (ítems 12 i 13)	6,58
Cat_7. Satisfacció global (ítem 16)	6,94

Gràfic de les mitjanes globals de cada categoria



Grups participants 59	Curs 2005 - 2006 1r semestre	Alumnat matriculat en els grups participants: 2.219 Nombre total d'enquestes empenades: 1.068	Percentatge de resposta 48,13%
---------------------------------	--	--	--

Anàlisi descriptiva de les dades identificadores de l'alumnat participant



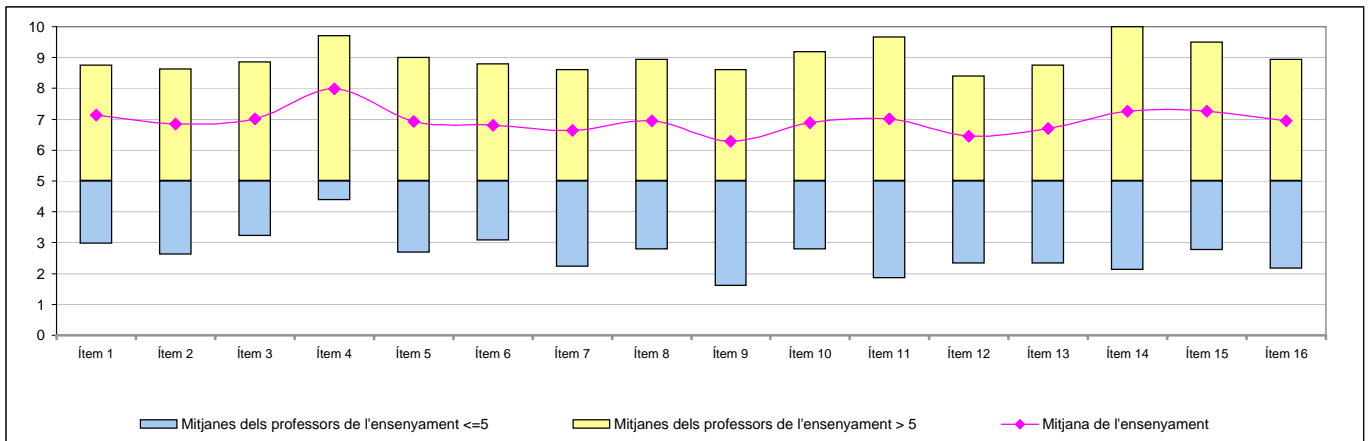
Taula d'estadístics descriptius

	respostes		ensenyament			
	nre.	%	mitjana	desviació	mínim	màxim
1 A l'inici del curs ha explicat amb claredat els objectius, el programa de l'assignatura i els criteris d'avaluació	1.048	98,1	7,14	2,16	0	10
2 Planifica adequadament el desenvolupament de l'assignatura (sessions, activitats, ritme)	1.059	99,2	6,85	2,28	0	10
3 Presenta una visió ampla de l'assignatura	1.052	98,5	7,02	2,06	0	10
4 Mostra un coneixement adequat de la matèria	1.053	98,6	7,99	1,89	0	10
5 Transmet amb claredat els continguts de l'assignatura	1.049	98,2	6,93	2,38	0	10
6 Mostra una actitud flexible introduint canvis raonables en el pla del curs, quan és necessari	1.050	98,3	6,81	2,12	0	10
7 La metodologia desenvolupada en l'assignatura ha estat adequada	1.058	99,1	6,63	2,29	0	10
8 El material d'estudi i de consulta proposat (bibliografia/documents/recursos didàctics, etc.) ha estat útil per a l'aprenentatge de l'assignatura	1.048	98,1	6,96	2,19	0	10
9 La seva manera d'explicar aconsegueix motivar l'alumnat	1.047	98,0	6,29	2,71	0	10
10 El tipus de treball realitzat (lectures, exercicis, estudis, pràctiques ...) ha contribuït a un bon aprenentatge de l'assignatura	1.051	98,4	6,88	2,25	0	10
11 Fomenta, facilita i crea un bon clima de treball i participació a classe	1.049	98,2	7,01	2,43	0	10
12 El volum de feina exigida és proporcional als crèdits de l'assignatura	1.043	97,7	6,46	2,31	0	10
13 El tipus d'avaluació previst (criteris i procediments) s'adequa a l'assignatura	1.048	98,1	6,70	2,14	0	10
14 Manté un bon clima de comunicació i relació amb els estudiants	1.055	98,8	7,26	2,39	0	10
15 Mostra interès perquè els alumnes aprenguin	1.057	99,0	7,26	2,26	0	10
16 En general, estic satisfet/a amb la qualitat del treball desenvolupat pel/per la professor/a	1.052	98,5	6,94	2,46	0	10

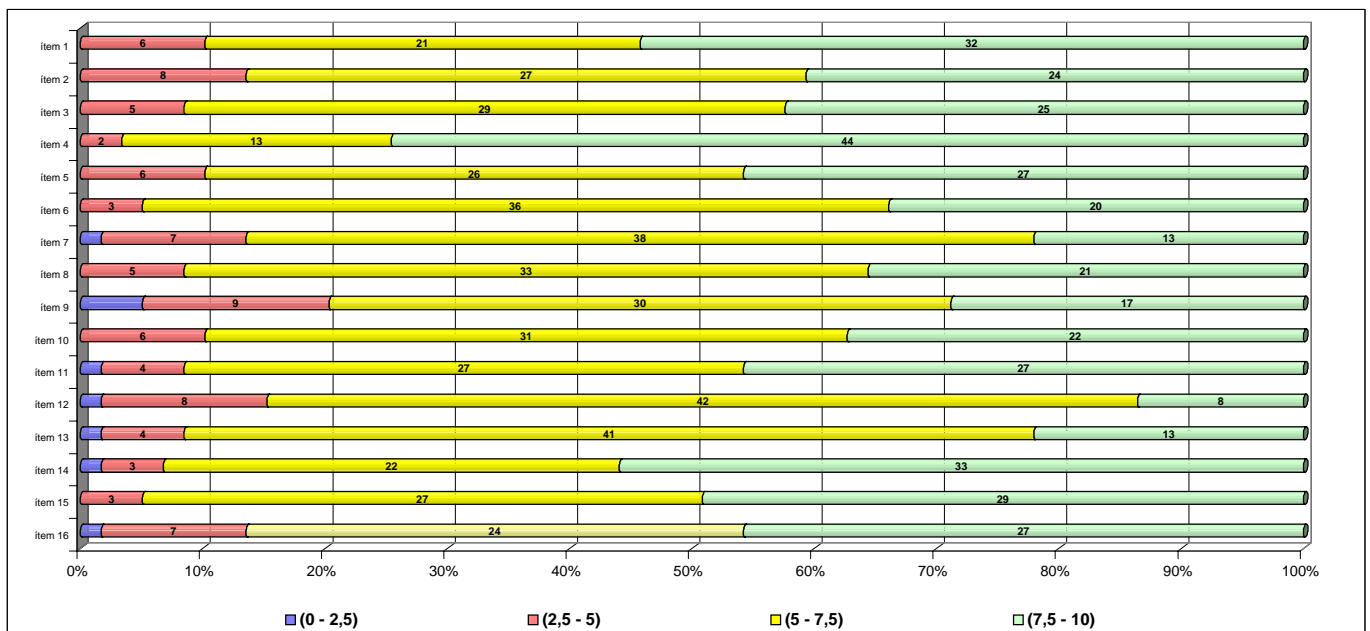
Taula de freqüències de les respostes (%)

		Escala de valoració										Mitjana	Desviació	
		← Totalment en desacord					→ Totalment d'acord							
		0	1	2	3	4	5	6	7	8	9			10
1	A l'inici del curs ha explicat amb claredat els objectius, el programa de l'assignatura i els criteris d'avaluació	n 15	14	17	24	30	97	153	181	201	196	120	7,14	2,16
		% 1,4	1,3	1,6	2,2	2,8	9,1	14,3	16,9	18,8	18,4	11,2		
2	Planifica adequadament el desenvolupament de l'assignatura (sessions, activitats, ritme)	n 18	22	23	36	62	86	124	192	232	183	81	6,85	2,28
		% 1,7	2,1	2,2	3,4	5,8	8,1	11,6	18,0	21,7	17,1	7,6		
3	Presenta una visió ampla de l'assignatura	n 11	10	18	36	44	91	128	209	244	190	71	7,02	2,06
		% 1,0	0,9	1,7	3,4	4,1	8,5	12,0	19,6	22,8	17,8	6,6		
4	Mostra un coneixement adequat de la matèria	n 8	3	9	14	19	62	65	134	233	289	217	7,99	1,89
		% 0,7	0,3	0,8	1,3	1,8	5,8	6,1	12,5	21,8	27,1	20,3		
5	Transmet amb claredat els continguts de l'assignatura	n 18	27	25	29	58	103	104	155	229	193	108	6,93	2,38
		% 1,7	2,5	2,3	2,7	5,4	9,6	9,7	14,5	21,4	18,1	10,1		
6	Mostra una actitud flexible introduint canvis raonables en el pla del curs, quan és necessari	n 16	10	20	31	56	126	138	193	229	168	63	6,81	2,12
		% 1,5	0,9	1,9	2,9	5,2	11,8	12,9	18,1	21,4	15,7	5,9		
7	La metodologia desenvolupada en l'assignatura ha estat adequada	n 15	28	29	46	52	117	123	201	229	158	60	6,63	2,29
		% 1,4	2,6	2,7	4,3	4,9	11,0	11,5	18,8	21,4	14,8	5,6		
8	El material d'estudi i de consulta proposat (bibliografia/documents/recursos didàctics, etc.) ha estat útil per a l'aprenentatge de l'assignatura	n 17	6	29	27	53	105	131	175	243	166	96	6,96	2,19
		% 1,6	0,6	2,7	2,5	5,0	9,8	12,3	16,4	22,8	15,5	9,0		
9	La seva manera d'explicar aconsegueix motivar l'alumnat	n 48	34	44	50	65	106	129	159	155	174	83	6,29	2,71
		% 4,5	3,2	4,1	4,7	6,1	9,9	12,1	14,9	14,5	16,3	7,8		
10	El tipus de treball realitzat (lectures, exercicis, estudis, pràctiques ...) ha contribuït a un bon aprenentatge de l'assignatura	n 15	15	31	37	51	98	118	196	228	174	88	6,88	2,25
		% 1,4	1,4	2,9	3,5	4,8	9,2	11,0	18,4	21,3	16,3	8,2		
11	Fomenta, facilita i crea un bon clima de treball i participació a classe	n 27	20	26	30	48	90	101	169	212	200	126	7,01	2,43
		% 2,5	1,9	2,4	2,8	4,5	8,4	9,5	15,8	19,9	18,7	11,8		
12	El volum de feina exigida és proporcional als crèdits de l'assignatura	n 20	19	37	47	73	114	145	180	224	124	60	6,46	2,31
		% 1,9	1,8	3,5	4,4	6,8	10,7	13,6	16,9	21,0	11,6	5,6		
13	El tipus d'avaluació previst (criteris i procediments) s'adequa a l'assignatura	n 16	17	19	37	60	119	131	204	255	135	55	6,70	2,14
		% 1,5	1,6	1,8	3,5	5,6	11,1	12,3	19,1	23,9	12,6	5,1		
14	Manté un bon clima de comunicació i relació amb els estudiants	n 26	17	18	31	41	71	101	146	219	238	147	7,26	2,39
		% 2,4	1,6	1,7	2,9	3,8	6,6	9,5	13,7	20,5	22,3	13,8		
15	Mostra interès perquè els alumnes aprenguin	n 16	18	24	24	38	80	95	166	246	219	131	7,26	2,26
		% 1,5	1,7	2,2	2,2	3,6	7,5	8,9	15,5	23,0	20,5	12,3		
16	En general, estic satisfet/a amb la qualitat del treball desenvolupat pel/per la professor/a	n 27	23	29	35	44	96	89	175	212	214	108	6,94	2,46
		% 2,5	2,2	2,7	3,3	4,1	9,0	8,3	16,4	19,9	20,0	10,1		

Gràfic de mitjanes: mitjana de l'ensenyament i mitjana mínima i màxima del professorat participant en l'enquesta



Distribució per intervals de les puntuacions mitjanes del professorat de l'ensenyament participant en l'enquesta



Agrupació dels ítems per categories

ENS:

BIBLIOTECONOMIA I DOCUMENTACIÓ

Cat_1. Saber-domini de la matèria (ítems 3 i 4)

Inclou el grau de confiança que té l'alumnat respecte del domini de la matèria que té el professor i dels coneixements que transmet a l'hora de donar una visió àmplia de la matèria.

Intervals de les mitjanes	3. Presenta una visió àmplia de l'assignatura		4. Mostra un coneixement adequat de la matèria	
	freqüència	percentatge	freqüència	percentatge
(0 - 2,5)	0	0,00%	0	0,00%
(2,5 - 5)	5	8,47%	2	3,39%
(5 - 7,5)	29	49,15%	13	22,03%
(7,5 - 10)	25	42,37%	44	74,58%
Mitjana	MÍNIMA 3,22 MÀXIMA 8,86	GLOBAL 7,02	MÍNIMA 4,37 MÀXIMA 9,71	GLOBAL 7,99
Mitjana GLOBAL de la CATEGORIA			7,51	

Cat_2. Organització i planificació de l'actuació docent (ítems 1,2 i 6)

Aquesta dimensió no avalua el Pla docent en si mateix (instrument a disposició de la comunitat universitària) sinó el que se'n deriva de l'aplicació a través de:

- La comunicació a l'alumnat, a l'inici del curs, del marc de referència del professor en relació amb els objectius, els criteris de l'organització i la seqüència de la matèria i el que s'espera de l'alumne i com serà avaluat.
- La capacitat de planificar adequadament el desenvolupament de l'assignatura i incloure-hi com a actitud important la flexibilitat o capacitat d'introduir canvis en el pla de curs inicial, de manera que es respecti el que és substancial a la matèria, segons la conjuntura del grup o altres situacions no previstes.

Intervals de les mitjanes	1. A l'inici del curs ha explicat amb claredat els objectius, el programa de l'assignatura i els criteris d'avaluació		2. Planifica adequadament el desenvolupament de l'assignatura (sessions, activitats, ritme)		6. Mostra una actitud flexible amb la introducció de canvis raonables dins el pla del curs, quan és necessari.	
	freqüència	percentatge	freqüència	percentatge	freqüència	percentatge
(0 - 2,5)	0	0,00%	0	0,00%	1	1,69%
(2,5 - 5)	6	10,17%	8	13,56%	7	11,86%
(5 - 7,5)	21	35,59%	27	45,76%	38	64,41%
(7,5 - 10)	32	54,24%	24	40,68%	13	22,03%
Mitjana	MÍNIMA 2,96 MÀXIMA 8,76	GLOBAL 7,14	MÍNIMA 2,61 MÀXIMA 8,64	GLOBAL 6,85	MÍNIMA 2,68 MÀXIMA 9,00	GLOBAL 6,81
Mitjana GLOBAL de la CATEGORIA			6,93			

Cat_3. L'exposició docent (ítems 5 i 9)

Inclou dos aspectes implícits en l'acte docent:

- La claredat de l'exposició, amb independència de la metodologia o del format de classe considerat (magistral, pràctiques, etc.)
- La motivació de l'alumnat o la capacitat de transmetre, a través de l'exposició docent, l'interès per l'assignatura.

Intervals de les mitjanes	5. Transmet amb claredat els continguts de l'assignatura		9. La seva manera d'explicar aconsegueix motivar l'alumnat	
	freqüència	percentatge	freqüència	percentatge
(0 - 2,5)	0	0,00%	3	5,08%
(2,5 - 5)	6	10,17%	9	15,25%
(5 - 7,5)	26	44,07%	30	50,85%
(7,5 - 10)	27	45,76%	17	28,81%
Mitjana	MÍNIMA 2,68 MÀXIMA 9,00	GLOBAL 6,93	MÍNIMA 1,59 MÀXIMA 8,60	GLOBAL 6,29
Mitjana GLOBAL de la CATEGORIA			6,61	

Cat_4. Metodologia i ús de recursos en el procés d'ensenyament-aprenentatge (ítems 7, 8 i 10)

Suposa avaluar l'actuació del professor en relació amb:

- L'adequació de la metodologia o de les estratègies d'aprenentatge en el context de la classe o de la situació docent
- La capacitat d'orientar adequadament l'estudiant per desenvolupar les feines mitjançant diferents activitats i treballs
- La qualitat del material d'estudi i dels recursos aportats

Intervals de les mitjanes	7. La metodologia desenvolupada en l'assignatura ha estat adequada		8. El material d'estudi i de consulta proposat (bibliografia, documents, recursos didàctics, etc.) ha estat útil per a l'aprenentatge de l'assignatura		10. El tipus de treball realitzat (lectures, exercicis, estudis, pràctiques, etc.) ha contribuït a un bon aprenentatge de l'assignatura	
	freqüència	percentatge	freqüència	percentatge	freqüència	percentatge
(0 - 2,5)	1	1,69%	0	0,00%	0	0,00%
(2,5 - 5)	7	11,86%	5	8,47%	6	10,17%
(5 - 7,5)	38	64,41%	33	55,93%	31	52,54%
(7,5 - 10)	13	22,03%	21	35,59%	22	37,29%
Mitjana	MÍNIMA 2,22 MÀXIMA 8,60	GLOBAL 6,63	MÍNIMA 2,78 MÀXIMA 8,94	GLOBAL 6,96	MÍNIMA 2,78 MÀXIMA 9,20	GLOBAL 6,88
Mitjana GLOBAL de la CATEGORIA			6,82			

Cat_5. Actituds del professorat en la interacció amb l'alumnat, tant en el context de grup classe com en l'atenció individualitzada (ítems 11,14 i 15)

Inclou els següents aspectes:

- Actitud de respecte i de receptivitat vers l'alumnat
- Implicació personal amb el progrés dels estudiants en el procés d'aprenentatge
- Capacitat de promoure un clima de classe participatiu

Intervals de les mitjanes	11. Fomenta, facilita i crea un bon clima de treball i participació a classe		14. Manté un bon clima de comunicació i relació amb els estudiants		15. Mostra interès perquè els alumnes aprenguin	
	freqüència	percentatge	freqüència	percentatge	freqüència	percentatge
(0 - 2,5)	1	1,69%	1	1,69%	0	0,00%
(2,5 - 5)	4	6,78%	3	5,08%	3	5,08%
(5 - 7,5)	27	45,76%	22	37,29%	27	45,76%
(7,5 - 10)	27	45,76%	33	55,93%	29	49,15%
Mitjana	MÍNIMA 1,85 MÀXIMA 9,67	GLOBAL 7,01	MÍNIMA 2,11 MÀXIMA 10,00	GLOBAL 7,26	MÍNIMA 2,75 MÀXIMA 9,50	GLOBAL 7,26
Mitjana GLOBAL de la CATEGORIA			7,17			

Cat_6. Avaluació dels aprenentatges (ítems 12 i 13)

Inclou els següents aspectes:

- Coherència de les demandes de treball en relació amb els crèdits de l'assignatura i del treball desenvolupat.
- Adequació dels criteris i dels procediments d'avaluació previstos a la naturalesa i al desenvolupament de la

Intervals de les mitjanes	12. El volum de feina exigida és proporcional als crèdits de l'assignatura		13. El tipus d'avaluació previst (criteris i procediments) s'adequa a l'assignatura		16. En general, estic satisfet/a amb la qualitat del treball desenvolupat pel/per la professor/professora	
	freqüència	percentatge	freqüència	percentatge	freqüència	percentatge
(0 - 2,5)	1	1,69%	1	1,69%	1	1,69%
(2,5 - 5)	8	13,56%	4	6,78%	7	0,00%
(5 - 7,5)	42	71,19%	41	69,49%	24	40,68%
(7,5 - 10)	8	13,56%	13	22,03%	27	45,76%
Mitjana	MÍNIMA 2,33 MÀXIMA 8,40	GLOBAL 6,46	MÍNIMA 2,33 MÀXIMA 8,75	GLOBAL 6,70	MÍNIMA 2,15 MÀXIMA 8,94	GLOBAL 6,94
Mitjana GLOBAL de la CATEGORIA			6,58		6,94	

Cat_7. Satisfacció global (ítem 16)

Valoració global amb la qualitat de l'actuació docent del professorat

Grups participants
59

Curs 2005 - 2006
1r semestre

Alumnat matriculat en el grup participant: 2.219
Nombre d'enquestes emplenades: 1.068

Percentatge de resposta
48,13%

RESULTATS PREGUNTES ESPECÍFIQUES DE L'ENSENYAMENT:

BIBLIOTECONOMIA I DOCUMENTACIÓ

Pregunta 17

El dossier electrònic d'aquesta assignatura, t'ha resultat útil per al seu seguiment?

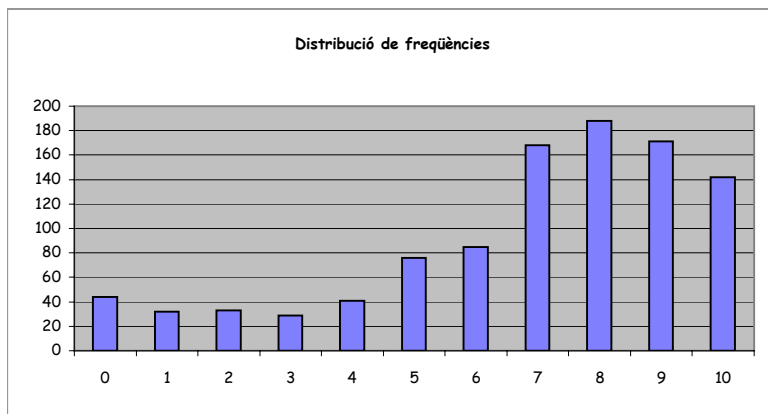
Taula d'estadístics descriptius

respostes		ensenyament			
nre.	%	mitjana	desviació	mínim	màxim
1.009	94,5	6,82	2,72	0	10

Taula de freqüències

		Escala de valoració												
		0	1	2	3	4	5	6	7	8	9	10		
n		44	32	33	29	41	76	85	168	188	171	142		
%		4,1	3,0	3,1	2,7	3,8	7,1	8,0	15,7	17,6	16,0	13,3		

Distribució de freqüències



INFORME AGREGAT D'ENSENYAMENT

BIBLIOTECONOMIA I DOCUMENTACIÓ

El professorat que ha impartit docència en l'ensenyament de/d' BIBLIOTECONOMIA I DOCUMENTACIÓ el 2n semestre del Curs 2005 - 2006, està adscrit al/als departament/s de/d' FILOLOGIA CATALANA - DRET CIVIL - ECONOMIA POLÍTICA I HISENDA PÚBLICA - METODOLOGIA DE LES CIÈNCIES DEL COMPORTAMENT - PSICOLOGIA BÀSICA - MÈTODES D'INVESTIGACIÓ I DIAGNÒSTIC EN EDUCACIÓ - BIBLIOTECONOMIA I DOCUMENTACIÓ. Aquest professorat va estar seleccionat prèviament en la planificació tramesa a la unitat d'Informació, Avaluació i Prospectiva (IAP).

L'enquesta s'ha realitzat a 46 grups classe i s'han recollit 760 respostes sobre un potencial de 1668 respostes possibles (equivalents a la suma total dels estudiants matriculats en el conjunt dels grups participants), cosa que representa un 45,56 % de resposta vàlida.

S'han elaborat informes corresponents a l'actuació docent de a 35 professors i professores, que han impartit 21 assignatures diferents. Quan el nombre de respostes rebudes ha estat inferior a 10, s'ha procedit a elaborar l'informe corresponent si es donaven simultàniament les condicions següents; una participació més gran o igual al 30 % dels estudiants matriculats; un error mostral més petit o igual al 0,30; i un nombre d'estudiants matriculats superior a 5.

Descripció de l'informe

L'informe s'estructura en els apartats següents:

1. Síntesi dels principals resultats.
2. Informe de l'ensenyament. Similar al que presenta cadascun dels professors; inclou l'anàlisi descriptiva de les dades identificadores de l'alumnat participant, la taula d'estadístics descriptius, la taula de freqüències de les respostes, el gràfic de mitjanes i la distribució per intervals de les puntuacions mitjanes del professorat participant.
3. Agrupació dels ítems per categories. En aquest cas, els 16 ítems de l'enquesta s'han agrupat en 7 categories segons la definició especificada en el manual d'avaluació. L'agrupació ha esta la següent:
 - Saber - domini de la matèria (ítems 3 i 4)
 - Organització i planificació de l'acte docent (ítems 1, 2 i 6)
 - L'exposició docent (ítems 5 i 9)
 - Metodologia i ús dels recursos en el procés d'ensenyament - aprenentatge (ítems 7, 8 i 10)
 - Actituds dels professor en la interacció amb els estudiants, tant en el context de grup classe com en l'atenció individualitzada (ítems 11, 14 i 15)
 - Avaluació dels aprenentatges (ítems 12 i 13)
 - Satisfacció global (ítem 16)

Es presenta, sobre cada categoria, la distribució de mitjanes en els intervals següents: (0 - 2,5), (2,5 - 5), (5 - 7,5) i (7,5 - 10) així com la mitjana màxima, la mitjana mínima i la mitjana global de la categoria.

1. Síntesi dels principals resultats

[Caracterització de la mostra](#)

Del total d'alumnat que ha participat en l'enquesta, un 75 % han estat dones. La mitjana d'edat se situa en els 25 anys, l'edat mínima és 18 anys i la màxima, 60. Pel que fa a la situació laboral, un 56,97 % manifesta que treballa i un 38,80 % d'aquests ho fa en una jornada de més de 25 hores.

Respecte al tipus d'assignatura, un 70,39 % dels estudiants les ha cursat com a obligatòries i un 26,97 % les ha triat com a optatives. Tanmateix, s'han matriculat per primera vegada el 88,82 % dels estudiants i un 8,55 % ho ha fet dues o més vegades en la mateixa assignatura.

El 67,76 % dels estudiants afirma que ha assistit a classe molt sovint. Pel que fa a l'interès per l'assignatura, un 15,26 % manifesta que té un interès molt alt. Finalment, un 16,45 % considera que ha aprofundit molt en el contingut d'aquesta.

[Valoració dels ítems](#)

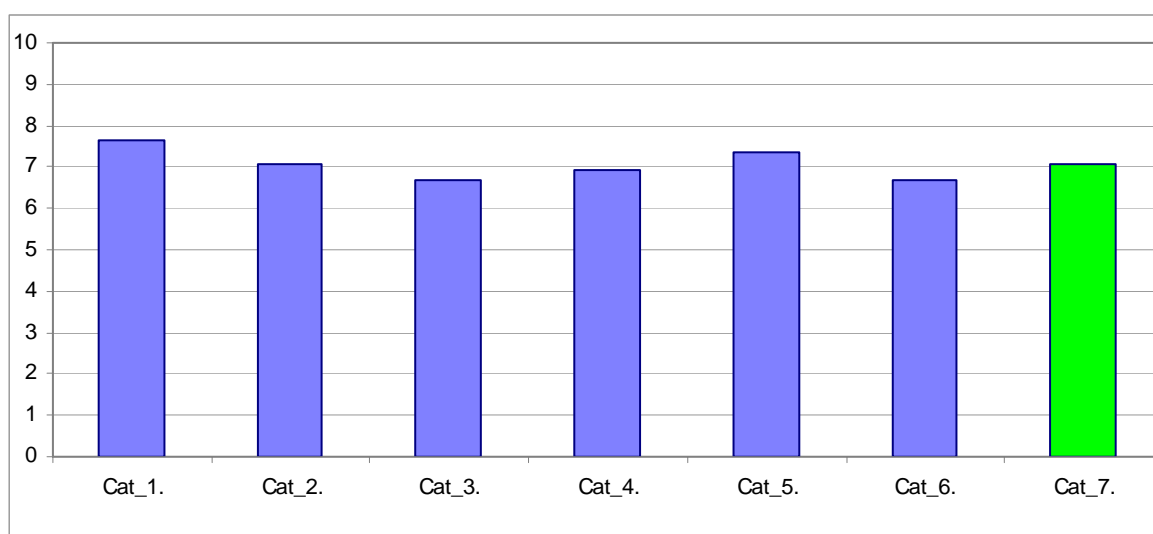
En una escala de valoració d'entre 0 a 10 (totalment en desacord - totalment d'acord), l'**ítem que s'ha valorat millor** ha estat l'**Ítem 4: "Mostra un coneixement adequat de la matèria"**, amb una mitjana de 8,12. Per contra, l'ítem amb una valoració més baixa ha estat l'**Ítem 9: "La seva manera d'explicar aconsegueix motivar l'alumnat"**, amb una mitjana de 6,43.

L'ítem de satisfacció global ("*En general, estic satisfet/a amb la qualitat del treball desenvolupat per/per la professor/professora*") presenta una mitjana de 7,06 amb una desviació de $\pm 2,22$ en el total de la mostra de l'ensenyament.

[Taula resum de l'agrupació dels ítems per categories i gràfic de mitjanes](#)

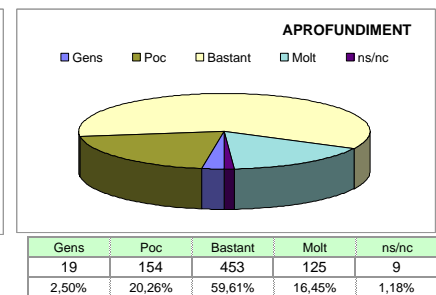
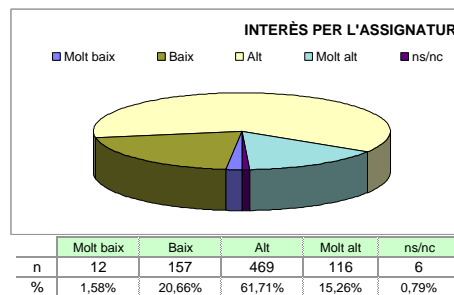
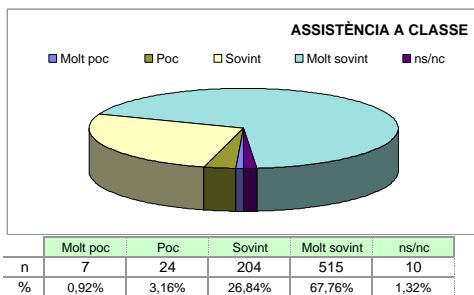
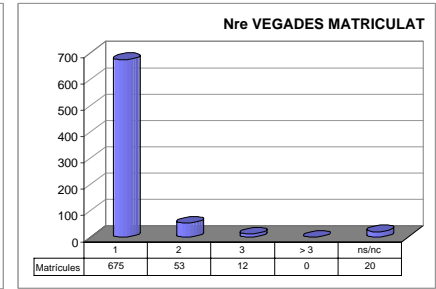
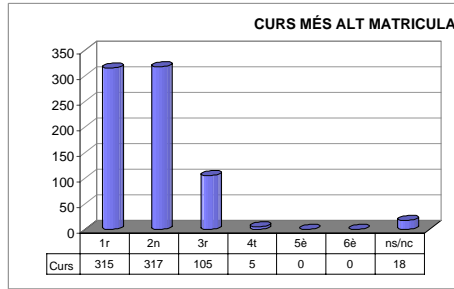
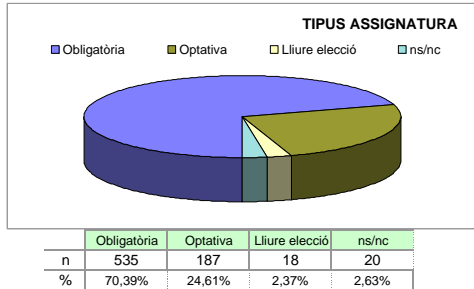
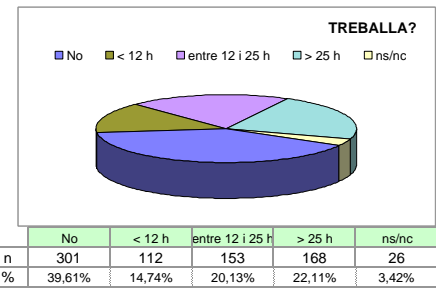
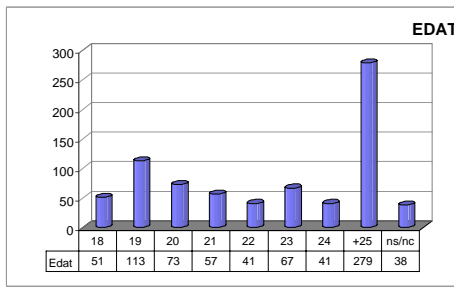
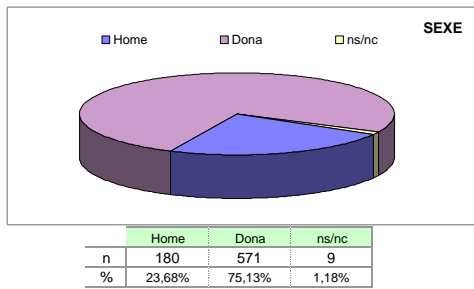
Cat_1. Saber - domini de la matèria (ítems 3 i 4)	7,63
Cat_2. Organització i planificació de l'acte docent (ítems 1, 2 i 6)	7,06
Cat_3. L'exposició docent (ítems 5 i 9)	6,68
Cat_4. Metodologia i ús de recursos ... (ítems 7, 8 i 10)	6,93
Cat_5. Actituds en la interacció amb els estudiants ... (ítems 11, 14 i 15)	7,35
Cat_6. Avaluació dels aprenentatges (ítems 12 i 13)	6,67
Cat_7. Satisfacció global (ítem 16)	7,06

[Gràfic de les mitjanes globals de cada categoria](#)



Grups participants 46	Curs 2005 - 2006 2n semestre	Alumnat matriculat en els grups participants: 1.668 Nombre total d'enquestes empenades: 760	Percentatge de resposta 45,56%
---------------------------------	--	--	--

Anàlisi descriptiva de les dades identificadores de l'alumnat participant



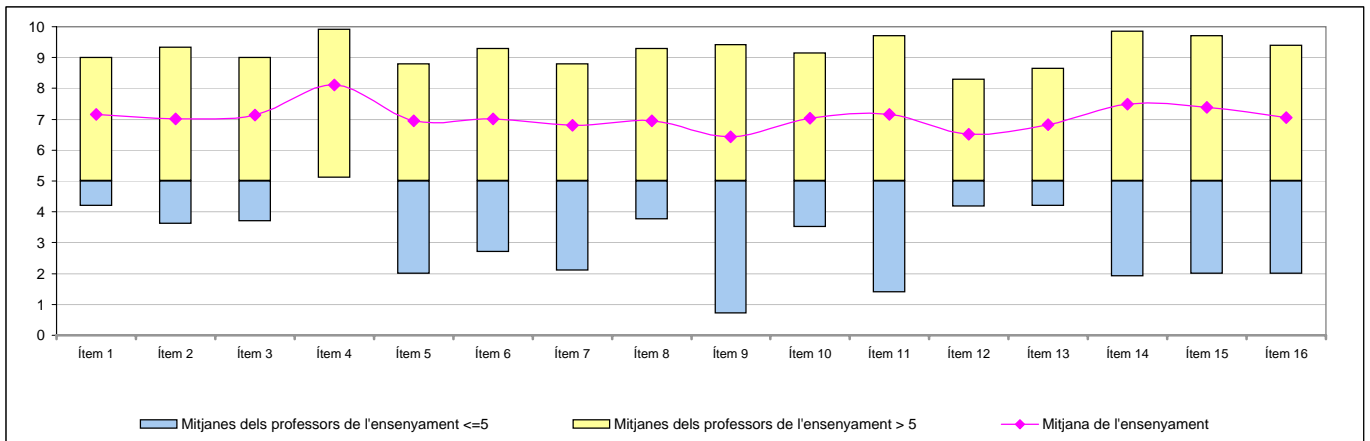
Taula d'estadístics descriptius

	respostes		ensenyament			
	nre.	%	mitjana	desviació	mínim	màxim
1 A l'inici del curs ha explicat amb claredat els objectius, el programa de l'assignatura i els criteris d'avaluació	743	97,8	7,15	1,72	0	10
2 Planifica adequadament el desenvolupament de l'assignatura (sessions, activitats, ritme)	752	98,9	7,02	1,92	0	10
3 Presenta una visió ampla de l'assignatura	745	98,0	7,14	1,93	0	10
4 Mostra un coneixement adequat de la matèria	746	98,2	8,12	1,63	0	10
5 Transmet amb claredat els continguts de l'assignatura	748	98,4	6,94	2,16	0	10
6 Mostra una actitud flexible introduint canvis raonables en el pla del curs, quan és necessari	726	95,5	7,01	1,88	0	10
7 La metodologia desenvolupada en l'assignatura ha estat adequada	744	97,9	6,80	2,05	0	10
8 El material d'estudi i de consulta proposat (bibliografia/documents/recursos didàctics, etc.) ha estat útil per a l'aprenentatge de l'assignatura	730	96,1	6,96	2,02	0	10
9 La seva manera d'explicar aconsegueix motivar l'alumnat	751	98,8	6,43	2,47	0	10
10 El tipus de treball realitzat (lectures, exercicis, estudis, pràctiques ...) ha contribuït a un bon aprenentatge de l'assignatura	749	98,6	7,04	2,10	0	10
11 Fomenta, facilita i crea un bon clima de treball i participació a classe	753	99,1	7,15	2,18	0	10
12 El volum de feina exigida és proporcional als crèdits de l'assignatura	736	96,8	6,52	2,22	0	10
13 El tipus d'avaluació previst (criteris i procediments) s'adequa a l'assignatura	742	97,6	6,82	1,88	0	10
14 Manté un bon clima de comunicació i relació amb els estudiants	752	98,9	7,50	2,11	0	10
15 Mostra interès perquè els alumnes aprenguin	741	97,5	7,39	2,07	0	10
16 En general, estic satisfet/a amb la qualitat del treball desenvolupat pel/per la professor/a	751	98,8	7,06	2,22	0	10

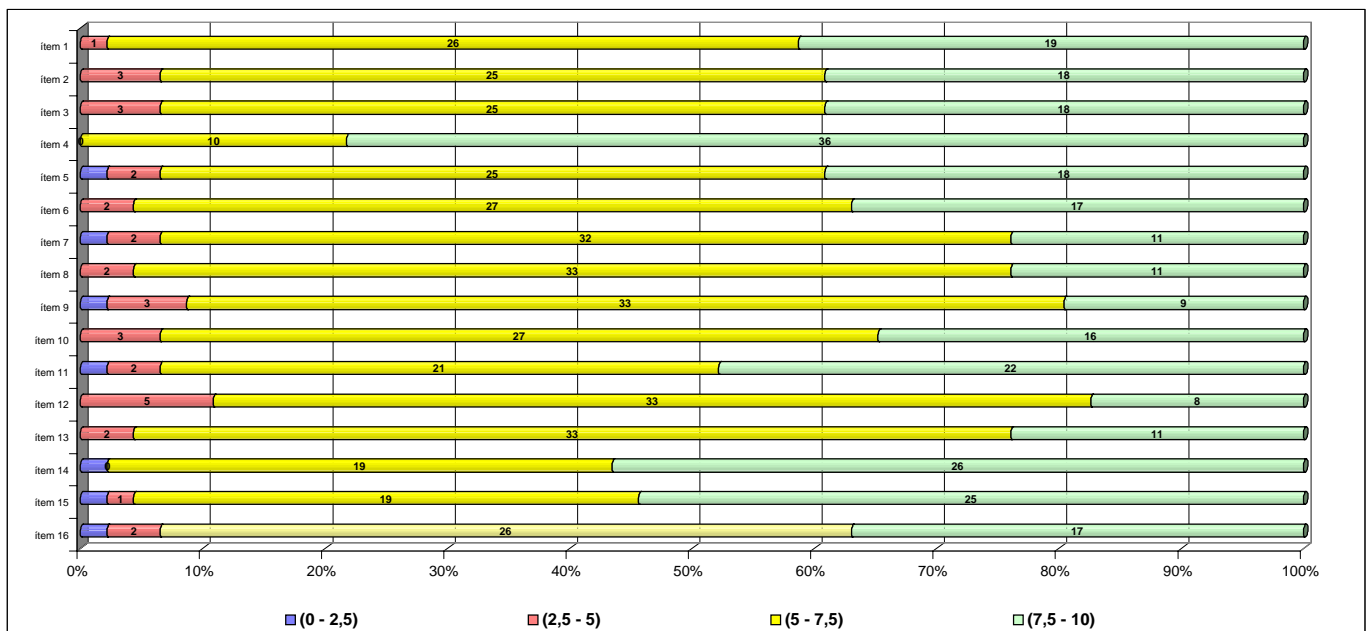
Taula de freqüències de les respostes (%)

	Escala de valoració											Mitjana	Desviació
	← Totalment en desacord										Totalment d'acord →		
	0	1	2	3	4	5	6	7	8	9	10		
1 A l'inici del curs ha explicat amb claredat els objectius, el programa de l'assignatura i els criteris d'avaluació	n 2	3	8	13	18	59	126	190	166	105	53	7,15	1,72
	% 0,3	0,4	1,1	1,7	2,4	7,8	16,6	25,0	21,8	13,8	7,0		
2 Planifica adequadament el desenvolupament de l'assignatura (sessions, activitats, ritme)	n 5	7	15	13	34	55	113	176	169	118	47	7,02	1,92
	% 0,7	0,9	2,0	1,7	4,5	7,2	14,9	23,2	22,2	15,5	6,2		
3 Presenta una visió ampla de l'assignatura	n 4	5	13	20	28	55	103	162	160	143	52	7,14	1,93
	% 0,5	0,7	1,7	2,6	3,7	7,2	13,6	21,3	21,1	18,8	6,8		
4 Mostra un coneixement adequat de la matèria	n 2	2	4	2	10	32	55	109	169	216	145	8,12	1,63
	% 0,3	0,3	0,5	0,3	1,3	4,2	7,2	14,3	22,2	28,4	19,1		
5 Transmet amb claredat els continguts de l'assignatura	n 9	15	8	23	40	68	105	120	170	136	54	6,94	2,16
	% 1,2	2,0	1,1	3,0	5,3	8,9	13,8	15,8	22,4	17,9	7,1		
6 Mostra una actitud flexible introduint canvis raonables en el pla del curs, quan és necessari	n 3	6	9	15	30	79	106	170	136	128	44	7,01	1,88
	% 0,4	0,8	1,2	2,0	3,9	10,4	13,9	22,4	17,9	16,8	5,8		
7 La metodologia desenvolupada en l'assignatura ha estat adequada	n 11	5	24	20	31	67	105	152	197	105	27	6,80	2,05
	% 1,4	0,7	3,2	2,6	4,1	8,8	13,8	20,0	25,9	13,8	3,6		
8 El material d'estudi i de consulta proposat (bibliografia/documents/recursos didàctics, etc.) ha estat útil per a l'aprenentatge de l'assignatura	n 9	9	12	14	30	76	93	151	178	114	44	6,96	2,02
	% 1,2	1,2	1,6	1,8	3,9	10,0	12,2	19,9	23,4	15,0	5,8		
9 La seva manera d'explicar aconsegueix motivar l'alumnat	n 28	16	21	27	55	79	108	117	146	103	51	6,43	2,47
	% 3,7	2,1	2,8	3,6	7,2	10,4	14,2	15,4	19,2	13,6	6,7		
10 El tipus de treball realitzat (lectures, exercicis, estudis, pràctiques ...) ha contribuït a un bon aprenentatge de l'assignatura	n 9	10	16	19	37	46	94	153	175	140	50	7,04	2,10
	% 1,2	1,3	2,1	2,5	4,9	6,1	12,4	20,1	23,0	18,4	6,6		
11 Fomenta, facilita i crea un bon clima de treball i participació a classe	n 14	12	6	24	20	67	89	120	180	152	69	7,15	2,18
	% 1,8	1,6	0,8	3,2	2,6	8,8	11,7	15,8	23,7	20,0	9,1		
12 El volum de feina exigida és proporcional als crèdits de l'assignatura	n 15	14	26	16	47	82	108	143	152	109	24	6,52	2,22
	% 2,0	1,8	3,4	2,1	6,2	10,8	14,2	18,8	20,0	14,3	3,2		
13 El tipus d'avaluació previst (criteris i procediments) s'adequa a l'assignatura	n 5	4	12	21	43	76	111	165	172	109	24	6,82	1,88
	% 0,7	0,5	1,6	2,8	5,7	10,0	14,6	21,7	22,6	14,3	3,2		
14 Manté un bon clima de comunicació i relació amb els estudiants	n 10	7	11	15	22	50	68	114	175	179	101	7,50	2,11
	% 1,3	0,9	1,4	2,0	2,9	6,6	8,9	15,0	23,0	23,6	13,3		
15 Mostra interès perquè els alumnes aprenguin	n 8	9	12	12	24	47	84	118	181	159	87	7,39	2,07
	% 1,1	1,2	1,6	1,6	3,2	6,2	11,1	15,5	23,8	20,9	11,4		
16 En general, estic satisfet/a amb la qualitat del treball desenvolupat pel/per la professor/a	n 12	12	21	20	26	48	91	136	184	138	63	7,06	2,22
	% 1,6	1,6	2,8	2,6	3,4	6,3	12,0	17,9	24,2	18,2	8,3		

Gràfic de mitjanes: mitjana de l'ensenyament i mitjana mínima i màxima del professorat participant en l'enquesta



Distribució per intervals de les puntuacions mitjanes del professorat de l'ensenyament participant en l'enquesta



Agrupació dels ítems per categories

ENS:

BIBLIOTECONOMIA I DOCUMENTACIÓ

Cat_1. Saber-domini de la matèria (ítems 3 i 4)

Inclou el grau de confiança que té l'alumnat respecte del domini de la matèria que té el professor i dels coneixements que transmet a l'hora de donar una visió àmplia de la matèria.

Intervals de les mitjanes	3. Presenta una visió àmplia de l'assignatura		4. Mostra un coneixement adequat de la matèria	
	freqüència	percentatge	freqüència	percentatge
(0 - 2,5)	0	0,00%	0	0,00%
(2,5 - 5)	3	6,52%	0	0,00%
(5 - 7,5)	25	54,35%	10	21,74%
(7,5 - 10)	18	39,13%	36	78,26%
Mitjana	MÍNIMA 3,70 MÀXIMA 9,00	GLOBAL 7,14	MÍNIMA 5,10 MÀXIMA 9,92	GLOBAL 8,12
Mitjana GLOBAL de la CATEGORIA			7,63	

Cat_2. Organització i planificació de l'actuació docent (ítems 1,2 i 6)

Aquesta dimensió no avalua el Pla docent en si mateix (instrument a disposició de la comunitat universitària) sinó el que se'n deriva de l'aplicació a través de:

- La comunicació a l'alumnat, a l'inici del curs, del marc de referència del professor en relació amb els objectius, els criteris de l'organització i la seqüència de la matèria i el que s'espera de l'alumne i com serà avaluat.
- La capacitat de planificar adequadament el desenvolupament de l'assignatura i incloure-hi com a actitud important la flexibilitat o capacitat d'introduir canvis en el pla de curs inicial, de manera que es respecti el que és substancial a la matèria, segons la conjuntura del grup o altres situacions no previstes.

Intervals de les mitjanes	1. A l'inici del curs ha explicat amb claredat els objectius, el programa de l'assignatura i els criteris d'avaluació		2. Planifica adequadament el desenvolupament de l'assignatura (sessions, activitats, ritme)		6. Mostra una actitud flexible amb la introducció de canvis raonables dins el pla del curs, quan és necessari.	
	freqüència	percentatge	freqüència	percentatge	freqüència	percentatge
(0 - 2,5)	0	0,00%	0	0,00%	1	2,17%
(2,5 - 5)	1	2,17%	3	6,52%	2	4,35%
(5 - 7,5)	26	56,52%	25	54,35%	32	69,57%
(7,5 - 10)	19	41,30%	18	39,13%	11	23,91%
Mitjana	MÍNIMA 4,20 MÀXIMA 9,00	GLOBAL 7,15	MÍNIMA 3,60 MÀXIMA 9,33	GLOBAL 7,02	MÍNIMA 2,00 MÀXIMA 8,80	GLOBAL 7,01
Mitjana GLOBAL de la CATEGORIA			7,06			

Cat_3. L'exposició docent (ítems 5 i 9)

Inclou dos aspectes implícits en l'acte docent:

- La claredat de l'exposició, amb independència de la metodologia o del format de classe considerat (magistral, pràctiques, etc.)
- La motivació de l'alumnat o la capacitat de transmetre, a través de l'exposició docent, l'interès per l'assignatura.

Intervals de les mitjanes	5. Transmet amb claredat els continguts de l'assignatura		9. La seva manera d'explicar aconsegueix motivar l'alumnat	
	freqüència	percentatge	freqüència	percentatge
(0 - 2,5)	1	2,17%	1	2,17%
(2,5 - 5)	2	4,35%	3	6,52%
(5 - 7,5)	25	54,35%	33	71,74%
(7,5 - 10)	18	39,13%	9	19,57%
Mitjana	MÍNIMA 2,00 MÀXIMA 8,80	GLOBAL 6,94	MÍNIMA 0,70 MÀXIMA 9,43	GLOBAL 6,43
Mitjana GLOBAL de la CATEGORIA			6,68	

Cat_4. Metodologia i ús de recursos en el procés d'ensenyament-aprenentatge (ítems 7, 8 i 10)

Suposa avaluar l'actuació del professor en relació amb:

- L'adequació de la metodologia o de les estratègies d'aprenentatge en el context de la classe o de la situació docent
- La capacitat d'orientar adequadament l'estudiant per desenvolupar les feines mitjançant diferents activitats i treballs
- La qualitat del material d'estudi i dels recursos aportats

		7. La metodologia desenvolupada en l'assignatura ha estat adequada		8. El material d'estudi i de consulta proposat (bibliografia, documents, recursos didàctics, etc.) ha estat útil per a l'aprenentatge de l'assignatura		10. El tipus de treball realitzat (lectures, exercicis, estudis, pràctiques, etc.) ha contribuït a un bon aprenentatge de l'assignatura	
Intervals de les mitjanes	freqüència	percentatge	freqüència	percentatge	freqüència	percentatge	
(0 - 2,5)	1	2,17%	0	0,00%	0	0,00%	
(2,5 - 5)	2	4,35%	2	4,35%	3	6,52%	
(5 - 7,5)	32	69,57%	33	71,74%	27	58,70%	
(7,5 - 10)	11	23,91%	11	23,91%	16	34,78%	
Mitjana	MÍNIMA 2,10 MÀXIMA 8,80	GLOBAL 6,80	MÍNIMA 3,75 MÀXIMA 9,29	GLOBAL 6,96	MÍNIMA 3,50 MÀXIMA 9,14	GLOBAL 7,04	
Mitjana GLOBAL de la CATEGORIA				6,93			

Cat_5. Actituds del professorat en la interacció amb l'alumnat, tant en el context de grup classe com en l'atenció individualitzada (ítems 11,14 i 15)

Inclou els següents aspectes:

- Actitud de respecte i de receptivitat vers l'alumnat
- Implicació personal amb el progrés dels estudiants en el procés d'aprenentatge
- Capacitat de promoure un clima de classe participatiu

		11. Fomenta, facilita i crea un bon clima de treball i participació a classe		14. Manté un bon clima de comunicació i relació amb els estudiants		15. Mostra interès perquè els alumnes aprenguin	
Intervals de les mitjanes	freqüència	percentatge	freqüència	percentatge	freqüència	percentatge	
(0 - 2,5)	1	2,17%	1	2,17%	1	2,17%	
(2,5 - 5)	2	4,35%	0	0,00%	1	2,17%	
(5 - 7,5)	21	45,65%	19	41,30%	19	41,30%	
(7,5 - 10)	22	47,83%	26	56,52%	25	54,35%	
Mitjana	MÍNIMA 1,40 MÀXIMA 9,71	GLOBAL 7,15	MÍNIMA 1,90 MÀXIMA 9,86	GLOBAL 7,50	MÍNIMA 2,00 MÀXIMA 9,71	GLOBAL 7,39	
Mitjana GLOBAL de la CATEGORIA				7,35			

Cat_6. Avaluació dels aprenentatges (ítems 12 i 13)

Inclou els següents aspectes:

- Coherència de les demandes de treball en relació amb els crèdits de l'assignatura i del treball desenvolupat.
- Adequació dels criteris i dels procediments d'avaluació previstos a la naturalesa i al desenvolupament de la

		12. El volum de feina exigida és proporcional als crèdits de l'assignatura		13. El tipus d'avaluació previst (criteris i procediments) s'adequa a l'assignatura		16. En general, estic satisfet/a amb la qualitat del treball desenvolupat pel/per la professor/professora	
Intervals de les mitjanes	freqüència	percentatge	freqüència	percentatge	freqüència	percentatge	
(0 - 2,5)	0	0,00%	0	0,00%	1	2,17%	
(2,5 - 5)	5	10,87%	2	4,35%	2	0,00%	
(5 - 7,5)	33	71,74%	33	71,74%	26	56,52%	
(7,5 - 10)	8	17,39%	11	23,91%	17	36,96%	
Mitjana	MÍNIMA 4,17 MÀXIMA 8,30	GLOBAL 6,52	MÍNIMA 4,20 MÀXIMA 8,65	GLOBAL 6,82	MÍNIMA 2,00 MÀXIMA 9,40	GLOBAL 7,06	
Mitjana GLOBAL de la CATEGORIA				6,67			
				7,06			

Cat_7. Satisfacció global (ítem 16)

Valoració global amb la qualitat de l'actuació docent del professorat

Grups participants
46

Curs 2005 - 2006
2n semestre

Alumnat matriculat en el grup participant: 1.668
Nombre d'enquestes emplenades: 760

Percentatge de resposta
45,56%

RESULTATS PREGUNTES ESPECÍFIQUES DE L'ENSENYAMENT :

BIBLIOTECONOMIA I DOCUMENTACIÓ

Pregunta 17

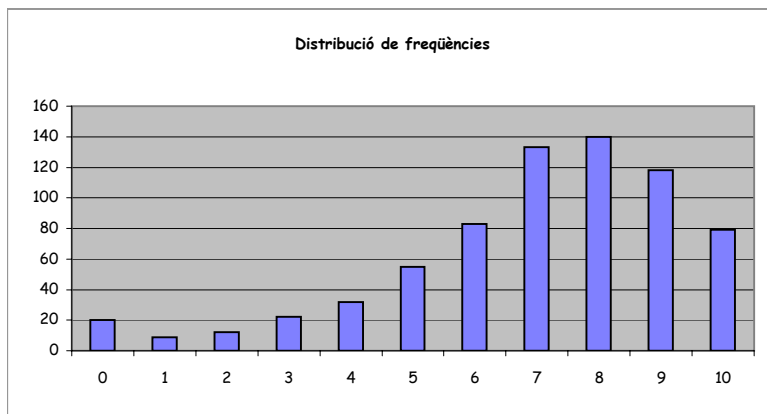
Incorpora l'ús de les noves tecnologies de la informació i de la comunicació en la seva metodologia docent (Internet, correu electrònic, dossiers electrònics, etc.)

Taula d'estadístics descriptius

respostes		ensenyament			
nre.	%	mitjana	desviació	mínim	màxim
703	92,5	6,97	2,35	0	10

Taula de freqüències

gens		Escala de valoració										totalment	
0	1	2	3	4	5	6	7	8	9	10	n	%	
											20	2,6	
											9	1,2	
											12	1,6	
											22	2,9	
											32	4,2	
											55	7,2	
											83	10,9	
											133	17,5	
											140	18,4	
											118	15,5	
											79	10,4	



Pregunta 18

La metodologia docent utilitzada pel professor/per la professora inclou la realització d'activitats (treballs, exercicis, etc.) que fomenten la participació activa de l'alumnat en el procés d'aprenentatge

Taula d'estadístics descriptius

respostes		ensenyament			
nre.	%	mitjana	desviació	mínim	màxim
51	6,7	6,31	2,45	0	10

Taula de freqüències

gens		Escala de valoració										totalment	
0	1	2	3	4	5	6	7	8	9	10	n	%	
											1	0,1	
											1	0,1	
											3	0,4	
											2	0,3	
											4	0,5	
											4	0,5	
											10	1,3	
											9	1,2	
											8	1,1	
											4	0,5	
											5	0,7	

