

# ODONTOLOGIA

1r semestre

2n semestre

## INFORME AGREGAT D'ENSENYAMENT

### ODONTOLOGIA

El professorat que ha impartit docència en l'ensenyament de/d' ODONTOLOGIA el 1r semestre del Curs 2004 - 2005, està adscrit al/als departament/s de/d' MICROBIOLOGIA I PARASITOLOGIA SANITÀRIES - NUTRICIÓ I BROMATOLOGIA - BIOLOGIA CEL·LULAR I ANATOMIA PATOLÒGICA - CIRURGIA I ESPECIALITATS QUIRÚRGIQUES - SALUT PÚBLICA - ANATOMIA I EMBRIOLOGIA HUMANA - CIÈNCIES FISIOLÒGIQUES II (BELLVITGE) - ODONTOESTOMATOLOGIA. Aquest professorat va estar seleccionat prèviament en la planificació tramesa de la IAP.

L'enquesta s'ha realitzat a 22 grups classe i s'han recollit 1126 respostes sobre un potencial de 2561 respostes possibles (equivalents a la suma total dels estudiants matriculats en el conjunt dels grups participants), cosa que representa un 43,97 % de resposta vàlida.

S'han elaborat informes corresponents a l'actuació docent de a 22 professors i professores, que han impartit 19 assignatures diferents. Quan el nombre de respostes rebudes ha estat inferior a 10, s'ha procedit a elaborar l'informe corresponent si es donaven simultàniament les condicions següents; una participació més gran o igual al 30 % dels estudiants matriculats; un error mostral més petit o igual al 0,30; i un nombre d'estudiants matriculats superior a 5.

#### **Descripció de l'informe**

L'informe s'estructura en els apartats següents:

1. Síntesi dels principals resultats.
2. Informe de l'ensenyament. Similar al que presenta cadascun dels professors; inclou l'anàlisi descriptiva de les dades identificadores de l'alumnat participant, la taula d'estadístics descriptius, la taula de freqüències de les respostes, el gràfic de mitjanes i la distribució per intervals de les puntuacions mitjanes del professorat participant.
3. Agrupació dels ítems per categories. En aquest cas, els 16 ítems de l'enquesta s'han agrupat en 7 categories segons la definició especificada en el manual d'avaluació. L'agrupació ha estat la següent:
  - Saber - domini de la matèria (ítems 3 i 4)
  - Organització i planificació de l'acte docent (ítems 1, 2 i 6)
  - L'exposició docent (ítems 5 i 9)
  - Metodologia i ús dels recursos en el procés d'ensenyament - aprenentatge (ítems 7, 8 i 10)
  - Actituds dels professor en la interacció amb els estudiants, tant en el context de grup classe com en l'atenció individualitzada (ítems 11, 14 i 15)
  - Avaluació dels aprenentatges (ítems 12 i 13)
  - Satisfacció global (ítem 16)

Es presenta, sobre cada categoria, la distribució de mitjanes en els intervals següents: (0 - 2,5), (2,5 - 5), (5 - 7,5) i (7,5 - 10) així com la mitjana màxima, la mitjana mínima i la mitjana global de la categoria.

## 1. Síntesi dels principals resultats

### Caracterització de la mostra

Del total d'alumnat que ha participat en l'enquesta, un 78 % han estat dones. La mitjana d'edat se situa en els 20 anys, l'edat mínima és 17 anys i la màxima, 48. Pel que fa a la situació laboral, un 19,01 % manifesta que treballa i un 11,68 % d'aquests ho fa en una jornada de més de 25 hores.

Respecte al tipus d'assignatura, un 89,96 % dels estudiants les ha cursat com a obligatòries i un 4,88 % les ha triat com a optatives. Tanmateix, s'han matriculat per primera vegada el 94,23 % dels estudiants i un 1,60 % ho ha fet dues o més vegades en la mateixa assignatura.

El 76,64 % dels estudiants afirma que ha assistit a classe molt sovint. Pel que fa a l'interès per l'assignatura, un 20,34 % manifesta que té un interès molt alt. Finalment, un 8,35 % considera que ha aprofundit molt en el contingut d'aquesta.

### Valoració dels ítems

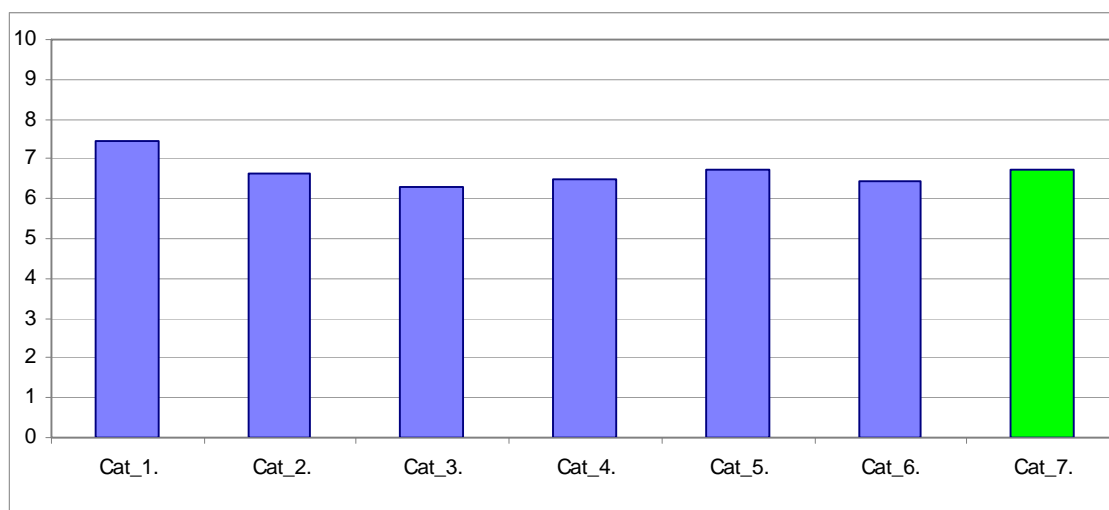
En una escala de valoració d'entre 0 a 10 (totalment en desacord - totalment d'acord), **l'ítem que s'ha valorat millor** ha estat l'Ítem 4: "Mostra un coneixement adequat de la matèria", amb una mitjana de 8,04. Per contra, l'ítem amb una valoració més baixa ha estat l'Ítem 9: "La seva manera d'explicar aconseguix motivar l'alumnat", amb una mitjana de 5,97.

L'ítem de satisfacció global ("En general, estic satisfet/a amb la qualitat del treball desenvolupat per/per la professor/professora") presenta una mitjana de 6,75 amb una desviació de  $\pm 2,44$  en el total de la mostra de l'ensenyament.

### Taula resum de l'agrupació dels ítems per categories i gràfic de mitjanes

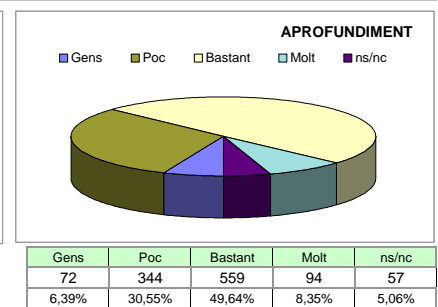
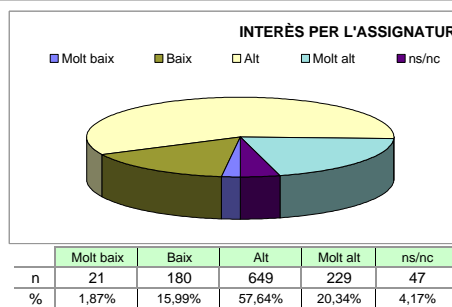
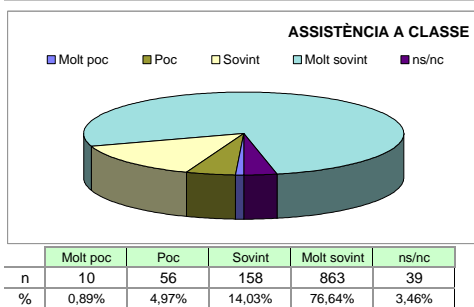
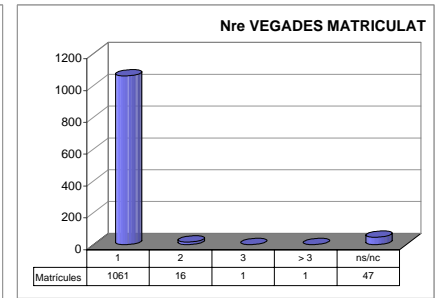
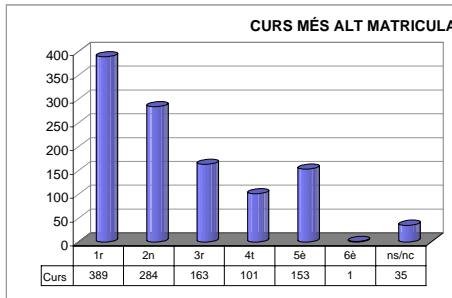
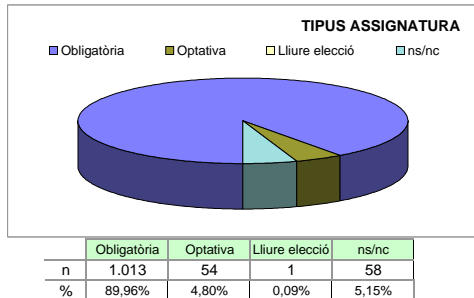
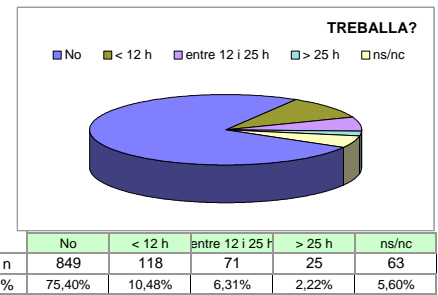
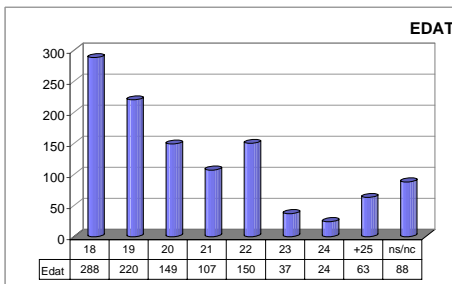
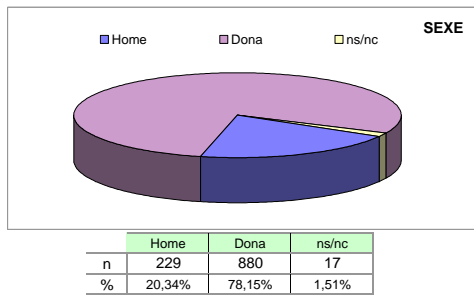
Cat_1. Saber - domini de la matèria (ítems 3 i 4)	7,45
Cat_2. Organització i planificació de l'acte docent (ítems 1, 2 i 6)	6,64
Cat_3. L'exposició docent (ítems 5 i 9)	6,29
Cat_4. Metodologia i ús de recursos ... (ítems 7, 8 i 10)	6,50
Cat_5. Actituds en la interacció amb els estudiants ... (ítems 11, 14 i 15)	6,74
Cat_6. Avaluació dels aprenentatges (ítems 12 i 13)	6,44
Cat_7. Satisfacció global (ítem 16)	6,75

### Gràfic de les mitjanes globals de cada categoria



Grups participants <b>22</b>	Curs 2004 - 2005 1r semestre	Alumnat matriculat en els grups participants: 2.561 Nombre total d'enquestes emplenades: 1.126	Percentatge de resposta <b>43,97%</b>
---------------------------------	---------------------------------	---	--

**Anàlisi descriptiva de les dades identificadores de l'alumnat participant**



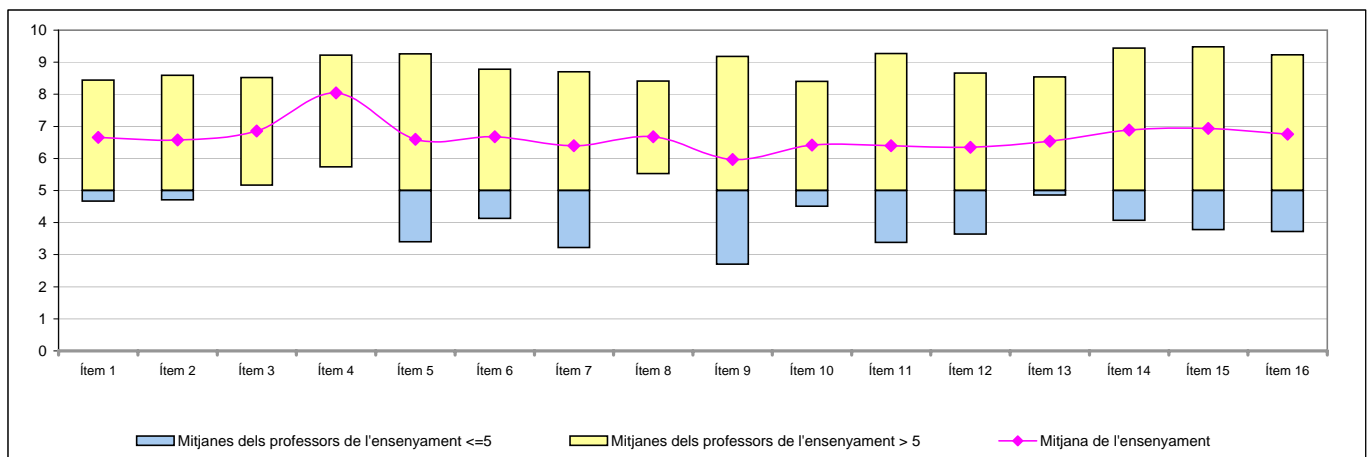
**Taula d'estadístics descriptius**

	respostes		ensenyament			
	nre.	%	mitjana	desviació	mínim	màxim
1 A l'inici del curs ha explicat amb claredat els objectius, el programa de l'assignatura i els criteris d'avaluació	1.112	98,8	6,65	2,16	0	10
2 Planifica adequadament el desenvolupament de l'assignatura (sessions, activitats, ritme)	1.117	99,2	6,58	2,20	0	10
3 Presenta una visió ampla de l'assignatura	1.105	98,1	6,86	2,06	0	10
4 Mostra un coneixement adequat de la matèria	1.104	98,0	8,04	2,05	0	10
5 Transmet amb claredat els continguts de l'assignatura	1.104	98,0	6,60	2,53	0	10
6 Mostra una actitud flexible introduint canvis raonables en el pla del curs, quan és necessari	1.103	98,0	6,68	2,14	0	10
7 La metodologia desenvolupada en l'assignatura ha estat adequada	1.109	98,5	6,40	2,34	0	10
8 El material d'estudi i de consulta proposat (bibliografia/documents/recursos didàctics, etc.) ha estat útil per a l'aprenentatge de l'assignatura	1.113	98,8	6,68	2,20	0	10
9 La seva manera d'explicar aconsegueix motivar l'alumnat	1.105	98,1	5,97	2,75	0	10
10 El tipus de treball realitzat (lectures, exercicis, estudis, pràctiques ...) ha contribuït a un bon aprenentatge de l'assignatura	1.109	98,5	6,41	2,29	0	10
11 Fomenta, facilita i crea un bon clima de treball i participació a classe	1.104	98,0	6,40	2,46	0	10
12 El volum de feina exigida és proporcional als crèdits de l'assignatura	1.108	98,4	6,35	2,43	0	10
13 El tipus d'avaluació previst (criteris i procediments) s'adequa a l'assignatura	1.104	98,0	6,54	2,12	0	10
14 Manté un bon clima de comunicació i relació amb els estudiants	1.102	97,9	6,88	2,47	0	10
15 Mostra interès perquè els alumnes aprenguin	1.105	98,1	6,94	2,42	0	10
16 En general, estic satisfet/a amb la qualitat del treball desenvolupat pel/per la professor/a	1.100	97,7	6,75	2,44	0	10

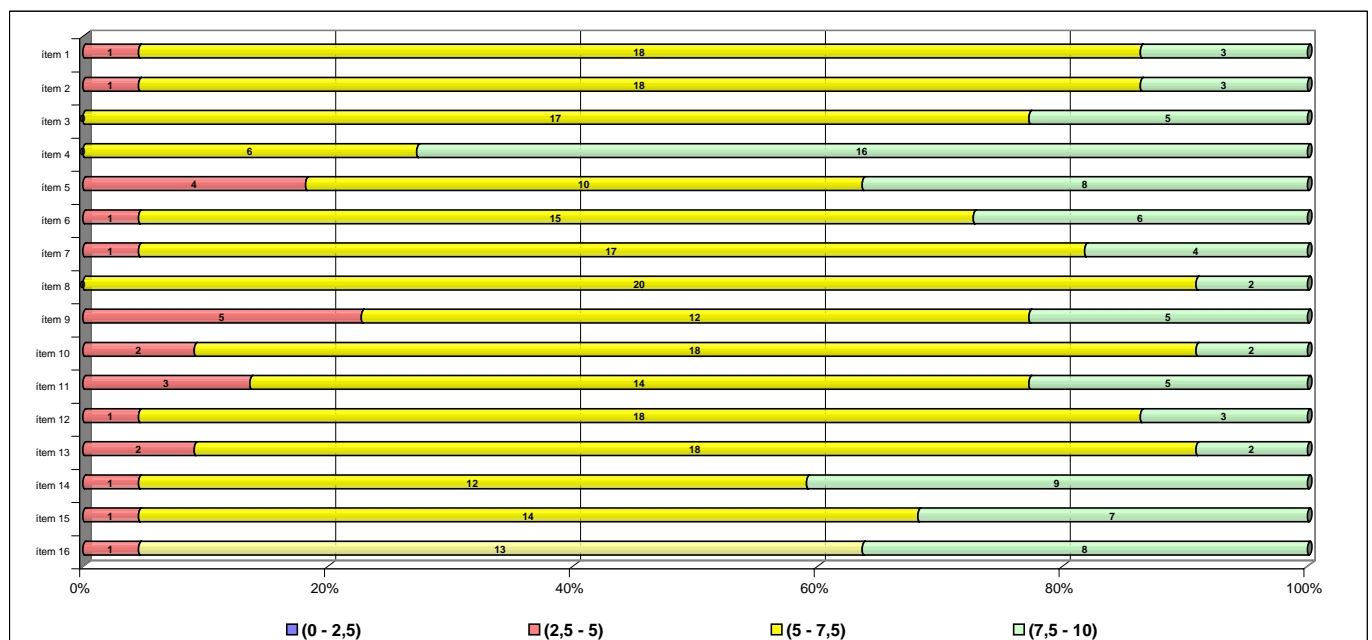
## Taula de freqüències de les respostes (%)

	Escala de valoració											Mitjana	Desviació	
	← Totalment en desacord										Totalment d'acord →			
	0	1	2	3	4	5	6	7	8	9	10			
1 A l'inici del curs ha explicat amb claredat els objectius, el programa de l'assignatura i els criteris d'avaluació	n	16	10	26	46	49	162	161	224	198	124	96	6,65	2,16
	%	1,4	0,9	2,3	4,1	4,4	14,4	14,3	19,9	17,6	11,0	8,5		
2 Planifica adequadament el desenvolupament de l'assignatura (sessions, activitats, ritme)	n	17	8	39	41	73	135	156	246	188	128	86	6,58	2,20
	%	1,5	0,7	3,5	3,6	6,5	12,0	13,9	21,8	16,7	11,4	7,6		
3 Presenta una visió ampla de l'assignatura	n	11	9	23	31	58	120	151	261	196	153	92	6,86	2,06
	%	1,0	0,8	2,0	2,8	5,2	10,7	13,4	23,2	17,4	13,6	8,2		
4 Mostra un coneixement adequat de la matèria	n	9	8	14	15	29	45	77	131	208	264	304	8,04	2,05
	%	0,8	0,7	1,2	1,3	2,6	4,0	6,8	11,6	18,5	23,4	27,0		
5 Transmet amb claredat els continguts de l'assignatura	n	29	26	42	48	72	101	126	181	208	157	114	6,60	2,53
	%	2,6	2,3	3,7	4,3	6,4	9,0	11,2	16,1	18,5	13,9	10,1		
6 Mostra una actitud flexible introduint canvis raonables en el pla del curs, quan és necessari	n	13	15	24	36	66	153	144	207	227	143	75	6,68	2,14
	%	1,2	1,3	2,1	3,2	5,9	13,6	12,8	18,4	20,2	12,7	6,7		
7 La metodologia desenvolupada en l'assignatura ha estat adequada	n	24	25	44	46	62	129	159	228	194	133	65	6,40	2,34
	%	2,1	2,2	3,9	4,1	5,5	11,5	14,1	20,2	17,2	11,8	5,8		
8 El material d'estudi i de consulta proposat (bibliografia/documents/recursos didàctics, etc.) ha estat útil per a l'aprenentatge de l'assignatura	n	10	17	33	42	66	139	150	207	213	147	89	6,68	2,20
	%	0,9	1,5	2,9	3,7	5,9	12,3	13,3	18,4	18,9	13,1	7,9		
9 La seva manera d'explicar aconsegueix motivar l'alumnat	n	61	37	45	71	82	134	154	149	154	117	101	5,97	2,75
	%	5,4	3,3	4,0	6,3	7,3	11,9	13,7	13,2	13,7	10,4	9,0		
10 El tipus de treball realitzat (lectures, exercicis, estudis, pràctiques ...) ha contribuït a un bon aprenentatge de l'assignatura	n	18	22	36	52	74	143	166	205	187	136	70	6,41	2,29
	%	1,6	2,0	3,2	4,6	6,6	12,7	14,7	18,2	16,6	12,1	6,2		
11 Fomenta, facilita i crea un bon clima de treball i participació a classe	n	31	20	40	59	76	130	134	204	178	141	91	6,40	2,46
	%	2,8	1,8	3,6	5,2	6,7	11,5	11,9	18,1	15,8	12,5	8,1		
12 El volum de feina exigida és proporcional als crèdits de l'assignatura	n	30	29	45	44	69	132	141	215	202	132	69	6,35	2,43
	%	2,7	2,6	4,0	3,9	6,1	11,7	12,5	19,1	17,9	11,7	6,1		
13 El tipus d'avaluació previst (criteris i procediments) s'adequa a l'assignatura	n	19	8	28	49	59	153	150	235	219	131	53	6,54	2,12
	%	1,7	0,7	2,5	4,4	5,2	13,6	13,3	20,9	19,4	11,6	4,7		
14 Manté un bon clima de comunicació i relació amb els estudiants	n	16	28	39	43	61	87	122	181	199	179	147	6,88	2,47
	%	1,4	2,5	3,5	3,8	5,4	7,7	10,8	16,1	17,7	15,9	13,1		
15 Mostra interès perquè els alumnes aprenguin	n	23	13	36	46	54	97	114	189	201	190	142	6,94	2,42
	%	2,0	1,2	3,2	4,1	4,8	8,6	10,1	16,8	17,9	16,9	12,6		
16 En general, estic satisfet/a amb la qualitat del treball desenvolupat pel/per la professor/a	n	24	20	32	47	67	106	124	196	187	175	122	6,75	2,44
	%	2,1	1,8	2,8	4,2	6,0	9,4	11,0	17,4	16,6	15,5	10,8		

## Gràfic de mitjanes: mitjana de l'ensenyament i mitjana mínima i màxima del professorat participant en l'enquesta



## Distribució per intervals de les puntuacions mitjanes del professorat de l'ensenyament participant en l'enquesta



## Agrupació dels ítems per categories

ENS:

## ODONTOLOGIA

### Cat\_1. Saber-domini de la matèria (ítems 3 i 4)

Inclou el grau de confiança que té l'alumnat respecte del domini de la matèria que té el professor i dels coneixements que transmet a l'hora de donar una visió àmplia de la matèria.

Intervals de les mitjanes	3. Presenta una visió àmplia de l'assignatura		4. Mostra un coneixement adequat de la matèria	
	freqüència	percentatge	freqüència	percentatge
(0 - 2,5)	0	0,00%	0	0,00%
(2,5 - 5)	0	0,00%	0	0,00%
(5 - 7,5)	17	77,27%	6	27,27%
(7,5 - 10)	5	22,73%	16	72,73%
<b>Mitjana</b>	<b>MÍNIMA</b> 5,16 <b>MÀXIMA</b> 8,52	<b>GLOBAL</b> 6,86	<b>MÍNIMA</b> 5,73 <b>MÀXIMA</b> 9,22	<b>GLOBAL</b> 8,04
<b>Mitjana GLOBAL de la CATEGORIA</b>			<b>7,45</b>	

### Cat\_2. Organització i planificació de l'actuació docent (ítems 1,2 i 6)

Aquesta dimensió no avalua el Pla docent en si mateix (instrument a disposició de la comunitat universitària) sinó el que se'n deriva de l'aplicació a través de:

- La comunicació a l'alumnat, a l'inici del curs, del marc de referència del professor en relació amb els objectius, els criteris de l'organització i la seqüència de la matèria i el que s'espera de l'alumne i com serà avaluat.
- La capacitat de planificar adequadament el desenvolupament de l'assignatura i incloure-hi com a actitud important la flexibilitat o capacitat d'introduir canvis en el pla de curs inicial, de manera que es respecti el que és substancial a la matèria, segons la conjuntura del grup o altres situacions no previstes.

Intervals de les mitjanes	1. A l'inici del curs ha explicat amb claredat els objectius, el programa de l'assignatura i els criteris d'avaluació		2. Planifica adequadament el desenvolupament de l'assignatura (sessions, activitats, ritme)		6. Mostra una actitud flexible amb la introducció de canvis raonables dins el pla del curs, quan és necessari.	
	freqüència	percentatge	freqüència	percentatge	freqüència	percentatge
(0 - 2,5)	0	0,00%	0	0,00%	0	0,00%
(2,5 - 5)	1	4,55%	1	4,55%	1	4,55%
(5 - 7,5)	18	81,82%	18	81,82%	17	77,27%
(7,5 - 10)	3	13,64%	3	13,64%	4	18,18%
<b>Mitjana</b>	<b>MÍNIMA</b> 4,66 <b>MÀXIMA</b> 8,44	<b>GLOBAL</b> 6,65	<b>MÍNIMA</b> 4,70 <b>MÀXIMA</b> 8,59	<b>GLOBAL</b> 6,58	<b>MÍNIMA</b> 3,39 <b>MÀXIMA</b> 9,26	<b>GLOBAL</b> 6,68
<b>Mitjana GLOBAL de la CATEGORIA</b>					<b>6,64</b>	

### Cat\_3. L'exposició docent (ítems 5 i 9)

Inclou dos aspectes implícits en l'acte docent:

- La claredat de l'exposició, amb independència de la metodologia o del format de classe considerat (magistral, pràctiques, etc.)
- La motivació de l'alumnat o la capacitat de transmetre, a través de l'exposició docent, l'interès per l'assignatura.

Intervals de les mitjanes	5. Transmet amb claredat els continguts de l'assignatura		9. La seva manera d'explicar aconsegueix motivar l'alumnat	
	freqüència	percentatge	freqüència	percentatge
(0 - 2,5)	0	0,00%	0	0,00%
(2,5 - 5)	4	18,18%	5	22,73%
(5 - 7,5)	10	45,45%	12	54,55%
(7,5 - 10)	8	36,36%	5	22,73%
<b>Mitjana</b>	<b>MÍNIMA</b> 3,39 <b>MÀXIMA</b> 9,26	<b>GLOBAL</b> 6,60	<b>MÍNIMA</b> 2,70 <b>MÀXIMA</b> 9,19	<b>GLOBAL</b> 5,97
<b>Mitjana GLOBAL de la CATEGORIA</b>			<b>6,29</b>	

#### Cat\_4. Metodologia i ús de recursos en el procés d'ensenyament-aprenentatge (ítems 7, 8 i 10)

Suposa avaluar l'actuació del professor en relació amb:

- L'adequació de la metodologia o de les estratègies d'aprenentatge en el context de la classe o de la situació docent
- La capacitat d'orientar adequadament l'estudiant per desenvolupar les feines mitjançant diferents activitats i treballs
- La qualitat del material d'estudi i dels recursos aportats

		7. La metodologia desenvolupada en l'assignatura ha estat adequada		8. El material d'estudi i de consulta proposat (bibliografia, documents, recursos didàctics, etc.) ha estat útil per a l'aprenentatge de l'assignatura		10. El tipus de treball realitzat (lectures, exercicis, estudis, pràctiques, etc.) ha contribuït a un bon aprenentatge de l'assignatura	
Intervals de les mitjanes	freqüència	percentatge	freqüència	percentatge	freqüència	percentatge	
(0 - 2,5)	0	0,00%	0	0,00%	0	0,00%	
(2,5 - 5)	1	4,55%	0	0,00%	2	9,09%	
(5 - 7,5)	17	77,27%	20	90,91%	18	81,82%	
(7,5 - 10)	4	18,18%	2	9,09%	2	9,09%	
<b>Mitjana</b>	<b>MÍNIMA</b> 3,22 <b>MÀXIMA</b> 8,70	<b>GLOBAL</b> 6,40	<b>MÍNIMA</b> 5,52 <b>MÀXIMA</b> 8,41	<b>GLOBAL</b> 6,68	<b>MÍNIMA</b> 4,50 <b>MÀXIMA</b> 8,41	<b>GLOBAL</b> 6,41	
<b>Mitjana GLOBAL de la CATEGORIA</b>			<b>6,50</b>				

#### Cat\_5. Actituds del professorat en la interacció amb l'alumnat, tant en el context de grup classe com en l'atenció individualitzada (ítems 11,14 i 15)

Inclou els següents aspectes:

- Actitud de respecte i de receptivitat vers l'alumnat
- Implicació personal amb el progrés dels estudiants en el procés d'aprenentatge
- Capacitat de promoure un clima de classe participatiu

		11. Fomenta, facilita i crea un bon clima de treball i participació a classe		14. Manté un bon clima de comunicació i relació amb els estudiants		15. Mostra interès perquè els alumnes aprenguin	
Intervals de les mitjanes	freqüència	percentatge	freqüència	percentatge	freqüència	percentatge	
(0 - 2,5)	0	0,00%	0	0,00%	0	0,00%	
(2,5 - 5)	3	13,64%	1	4,55%	1	4,55%	
(5 - 7,5)	14	63,64%	12	54,55%	14	63,64%	
(7,5 - 10)	5	22,73%	9	40,91%	7	31,82%	
<b>Mitjana</b>	<b>MÍNIMA</b> 3,37 <b>MÀXIMA</b> 9,27	<b>GLOBAL</b> 6,40	<b>MÍNIMA</b> 4,06 <b>MÀXIMA</b> 9,44	<b>GLOBAL</b> 6,88	<b>MÍNIMA</b> 3,77 <b>MÀXIMA</b> 9,48	<b>GLOBAL</b> 6,94	
<b>Mitjana GLOBAL de la CATEGORIA</b>			<b>6,74</b>				

#### Cat\_6. Avaluació dels aprenentatges (ítems 12 i 13)

Inclou els següents aspectes:

- Coherència de les demandes de treball en relació amb els crèdits de l'assignatura i del treball desenvolupat.
- Adequació dels criteris i dels procediments d'avaluació previstos a la naturalesa i al desenvolupament de la matèria

#### Cat\_7. Satisfacció global (ítem 16)

Valoració global amb la qualitat de l'actuació docent del professorat

		12. El volum de feina exigida és proporcional als crèdits de l'assignatura		13. El tipus d'avaluació previst (criteris i procediments) s'adequa a l'assignatura		16. En general, estic satisfet/a amb la qualitat del treball desenvolupat pel/per la professor/professora	
Intervals de les mitjanes	freqüència	percentatge	freqüència	percentatge	freqüència	percentatge	
(0 - 2,5)	0	0,00%	0	0,00%	0	0,00%	
(2,5 - 5)	1	4,55%	2	9,09%	1	0,00%	
(5 - 7,5)	18	81,82%	18	81,82%	13	59,09%	
(7,5 - 10)	3	13,64%	2	9,09%	8	36,36%	
<b>Mitjana</b>	<b>MÍNIMA</b> 3,64 <b>MÀXIMA</b> 8,67	<b>GLOBAL</b> 6,35	<b>MÍNIMA</b> 4,85 <b>MÀXIMA</b> 8,54	<b>GLOBAL</b> 6,54	<b>MÍNIMA</b> 3,71 <b>MÀXIMA</b> 9,23	<b>GLOBAL</b> 6,75	
<b>Mitjana GLOBAL de la CATEGORIA</b>			<b>6,44</b>				
			<b>6,75</b>				

## INFORME AGREGAT D'ENSENYAMENT

### ODONTOLOGIA

El professorat que ha impartit docència en l'ensenyament de/d' ODONTOLOGIA el 2n semestre del Curs 2004 - 2005, està adscrit al/als departament/s de/d' FARMACOLOGIA I QUÍMICA TERAPÈUTICA - MEDICINA - SALUT PÚBLICA - CIÈNCIES FISIOLÒGIQUES II (BELLVITGE) - CIÈNCIES CLÍNiques - PATOLOGIA I TERAPÈUTICA EXPERIMENTAL - ODONTOESTOMATOLOGIA. Aquest professorat va estar seleccionat prèviament en la planificació tramesa de la IAP.

L'enquesta s'ha realitzat a 42 grups classe i s'han recollit 1888 respostes sobre un potencial de 5214 respostes possibles (equivalents a la suma total dels estudiants matriculats en el conjunt dels grups participants), cosa que representa un 36,21 % de resposta vàlida.

S'han elaborat informes corresponents a l'actuació docent de a 42 professors i professores, que han impartit 23 assignatures diferents. Quan el nombre de respostes rebudes ha estat inferior a 10, s'ha procedit a elaborar l'informe corresponent si es donaven simultàniament les condicions següents; una participació més gran o igual al 30 % dels estudiants matriculats; un error mostral més petit o igual al 0,30; i un nombre d'estudiants matriculats superior a 5.

#### **Descripció de l'informe**

L'informe s'estructura en els apartats següents:

1. Síntesi dels principals resultats.
2. Informe de l'ensenyament. Similar al que presenta cadascun dels professors; inclou l'anàlisi descriptiva de les dades identificadores de l'alumnat participant, la taula d'estadístics descriptius, la taula de freqüències de les respostes, el gràfic de mitjanes i la distribució per intervals de les puntuacions mitjanes del professorat participant.
3. Agrupació dels ítems per categories. En aquest cas, els 16 ítems de l'enquesta s'han agrupat en 7 categories segons la definició especificada en el manual d'avaluació. L'agrupació ha estat la següent:
  - Saber - domini de la matèria (ítems 3 i 4)
  - Organització i planificació de l'acte docent (ítems 1, 2 i 6)
  - L'exposició docent (ítems 5 i 9)
  - Metodologia i ús dels recursos en el procés d'ensenyament - aprenentatge (ítems 7, 8 i 10)
  - Actituds dels professor en la interacció amb els estudiants, tant en el context de grup classe com en l'atenció individualitzada (ítems 11, 14 i 15)
  - Avaluació dels aprenentatges (ítems 12 i 13)
  - Satisfacció global (ítem 16)

Es presenta, sobre cada categoria, la distribució de mitjanes en els intervals següents: (0 - 2,5), (2,5 - 5), (5 - 7,5) i (7,5 - 10) així com la mitjana màxima, la mitjana mínima i la mitjana global de la categoria.



## 1. Síntesi dels principals resultats

### Caracterització de la mostra

Del total d'alumnat que ha participat en l'enquesta, un 76 % han estat dones. La mitjana d'edat se situa en els 20 anys, l'edat mínima és 17 anys i la màxima, 50. Pel que fa a la situació laboral, un 20,13 % manifesta que treballa i un 9,21 % d'aquests ho fa en una jornada de més de 25 hores.

Respecte al tipus d'assignatura, un 93,49 % dels estudiants les ha cursat com a obligatòries i un 2,28 % les ha triat com a optatives. Tanmateix, s'han matriculat per primera vegada el 92,90 % dels estudiants i un 3,02 % ho ha fet dues o més vegades en la mateixa assignatura.

El 77,81 % dels estudiants afirma que ha assistit a classe molt sovint. Pel que fa a l'interès per l'assignatura, un 18,11 % manifesta que té un interès molt alt. Finalment, un 11,12 % considera que ha aprofundit molt en el contingut d'aquesta.

### Valoració dels ítems

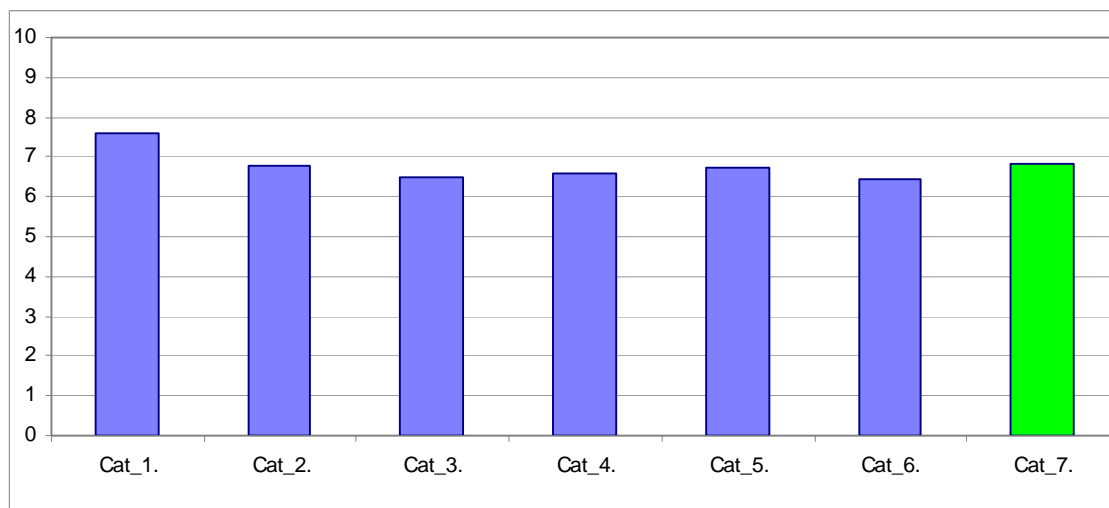
En una escala de valoració d'entre 0 a 10 (totalment en desacord - totalment d'acord), **l'ítem que s'ha valorat millor** ha estat l'Ítem 4: "Mostra un coneixement adequat de la matèria", amb una mitjana de 8,04. Per contra, l'ítem amb una valoració més baixa ha estat l'Ítem 9: "La seva manera d'explicar aconsegueix motivar l'alumnat", amb una mitjana de 6,14.

L'ítem de satisfacció global ("En general, estic satisfet/a amb la qualitat del treball desenvolupat per/per la professor/professora") presenta una mitjana de 6,85 amb una desviació de  $\pm 2,66$  en el total de la mostra de l'ensenyament.

### Taula resum de l'agrupació dels ítems per categories i gràfic de mitjanes

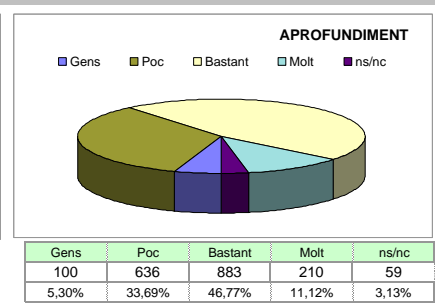
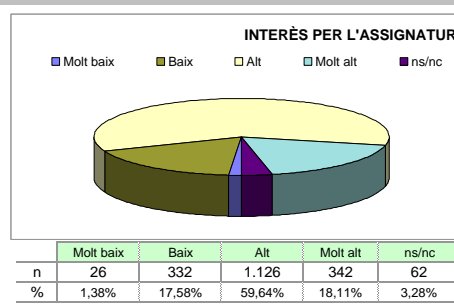
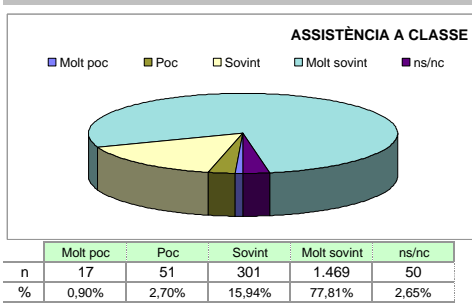
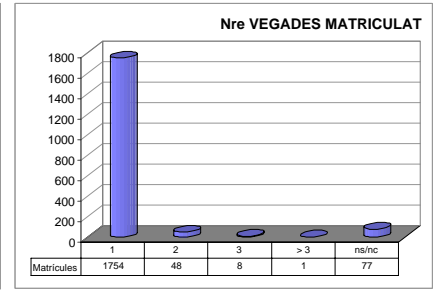
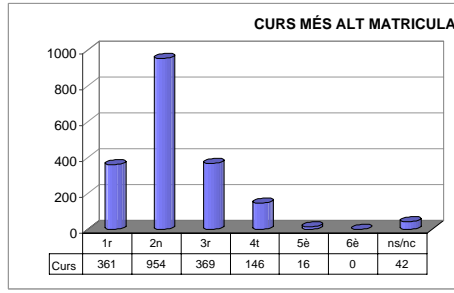
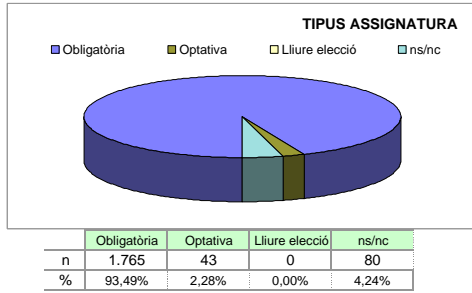
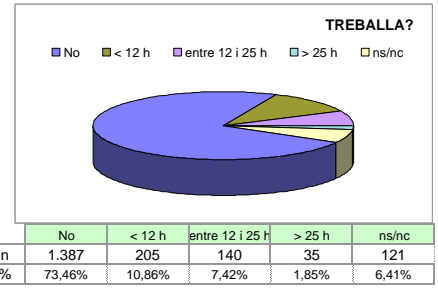
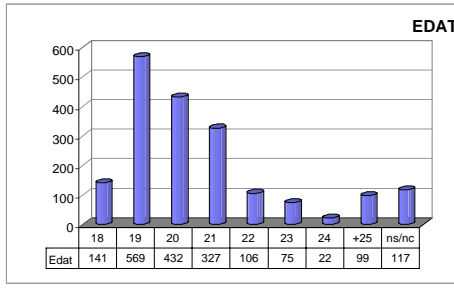
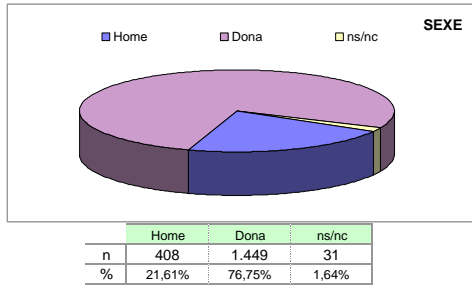
Cat_1. Saber - domini de la matèria (ítems 3 i 4)	7,62
Cat_2. Organització i planificació de l'acte docent (ítems 1, 2 i 6)	6,79
Cat_3. L'exposició docent (ítems 5 i 9)	6,51
Cat_4. Metodologia i ús de recursos ... (ítems 7, 8 i 10)	6,61
Cat_5. Actituds en la interacció amb els estudiants ... (ítems 11, 14 i 15)	6,74
Cat_6. Avaluació dels aprenentatges (ítems 12 i 13)	6,45
Cat_7. Satisfacció global (ítem 16)	6,85

### Gràfic de les mitjanes globals de cada categoria



Grups participants <b>42</b>	Curs 2004 - 2005 <b>2n semestre</b>	Alumnat matriculat en els grups participants: 5.214 Nombre total d'enquestes empenades: 1.888	Percentatge de resposta <b>36,21%</b>
---------------------------------	--	--	--

**Anàlisi descriptiva de les dades identificadores de l'alumnat participant**



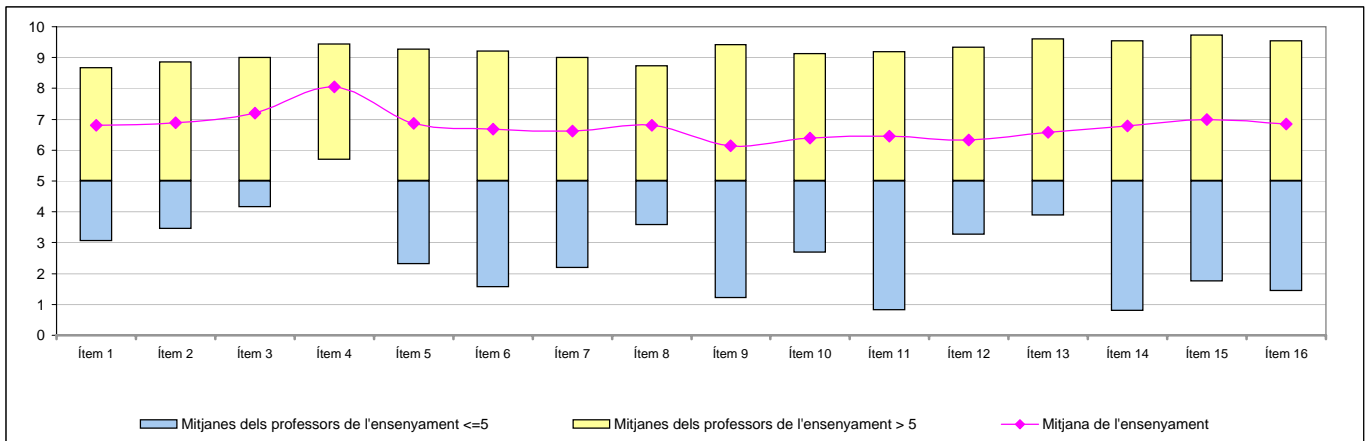
**Taula d'estadístics descriptius**

	respostes		ensenyament			
	nre.	%	mitjana	desviació	mínim	màxim
1 A l'inici del curs ha explicat amb claredat els objectius, el programa de l'assignatura i els criteris d'avaluació	1.870	99,0	6,80	2,22	0	10
2 Planifica adequadament el desenvolupament de l'assignatura (sessions, activitats, ritme)	1.868	98,9	6,89	2,19	0	10
3 Presenta una visió ampla de l'assignatura	1.874	99,3	7,19	2,09	0	10
4 Mostra un coneixement adequat de la matèria	1.868	98,9	8,04	1,90	0	10
5 Transmet amb claredat els continguts de l'assignatura	1.863	98,7	6,88	2,53	0	10
6 Mostra una actitud flexible introduint canvis raonables en el pla del curs, quan és necessari	1.847	97,8	6,69	2,39	0	10
7 La metodologia desenvolupada en l'assignatura ha estat adequada	1.857	98,4	6,61	2,48	0	10
8 El material d'estudi i de consulta proposat (bibliografia/documents/recursos didàctics, etc.) ha estat útil per a l'aprenentatge de l'assignatura	1.865	98,8	6,81	2,32	0	10
9 La seva manera d'explicar aconsegueix motivar l'alumnat	1.864	98,7	6,14	2,93	0	10
10 El tipus de treball realitzat (lectures, exercicis, estudis, pràctiques ...) ha contribuït a un bon aprenentatge de l'assignatura	1.844	97,7	6,40	2,42	0	10
11 Fomenta, facilita i crea un bon clima de treball i participació a classe	1.867	98,9	6,45	2,75	0	10
12 El volum de feina exigida és proporcional als crèdits de l'assignatura	1.845	97,7	6,32	2,45	0	10
13 El tipus d'avaluació previst (criteris i procediments) s'adequa a l'assignatura	1.855	98,3	6,57	2,26	0	10
14 Manté un bon clima de comunicació i relació amb els estudiants	1.848	97,9	6,79	2,72	0	10
15 Mostra interès perquè els alumnes aprenguin	1.853	98,1	6,99	2,58	0	10
16 En general, estic satisfet/a amb la qualitat del treball desenvolupat pel/per la professor/a	1.846	97,8	6,85	2,66	0	10

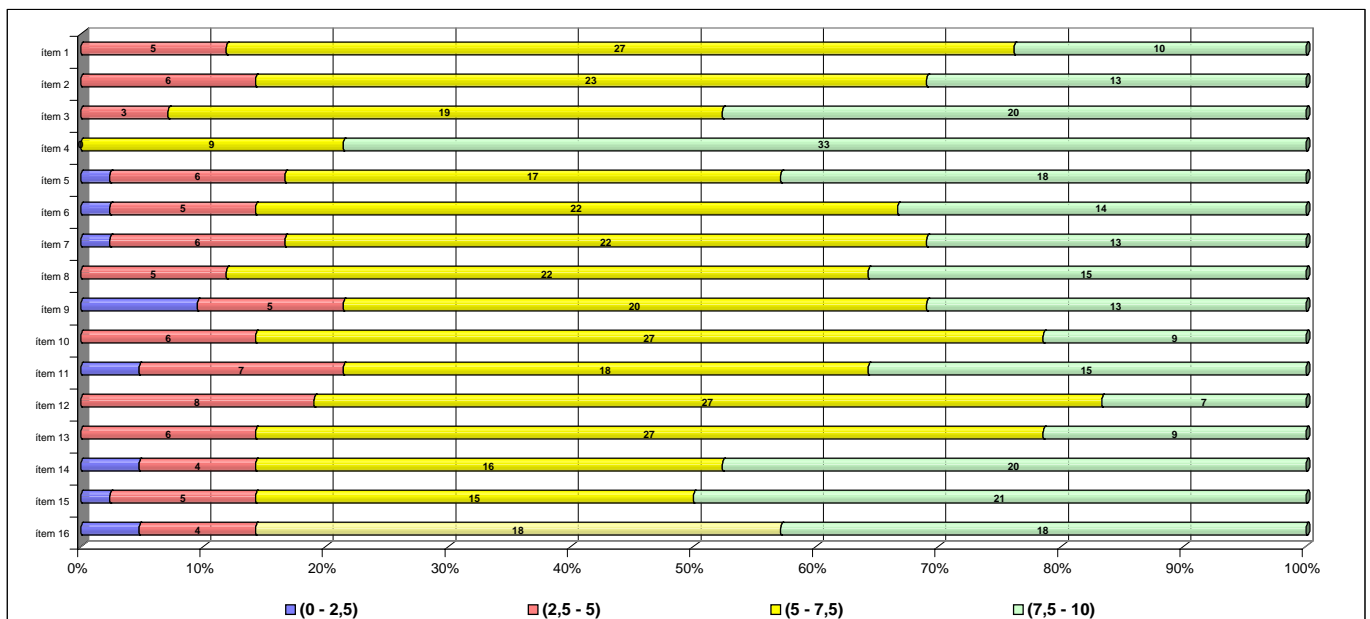
## Taula de freqüències de les respostes (%)

	Escala de valoració											Mitjana	Desviació
	← Totalment en desacord					→ Totalment d'acord							
	0	1	2	3	4	5	6	7	8	9	10		
1 A l'inici del curs ha explicat amb claredat els objectius, el programa de l'assignatura i els criteris d'avaluació	n 34	24	48	57	85	207	225	401	374	255	160	6,80	2,22
	% 1,8	1,3	2,5	3,0	4,5	11,0	11,9	21,2	19,8	13,5	8,5		
2 Planifica adequadament el desenvolupament de l'assignatura (sessions, activitats, ritme)	n 29	28	36	66	78	172	237	388	391	287	156	6,89	2,19
	% 1,5	1,5	1,9	3,5	4,1	9,1	12,6	20,6	20,7	15,2	8,3		
3 Presenta una visió ampla de l'assignatura	n 21	16	40	48	57	138	238	390	372	352	202	7,19	2,09
	% 1,1	0,8	2,1	2,5	3,0	7,3	12,6	20,7	19,7	18,6	10,7		
4 Mostra un coneixement adequat de la matèria	n 11	12	17	27	33	76	117	262	415	451	447	8,04	1,90
	% 0,6	0,6	0,9	1,4	1,7	4,0	6,2	13,9	22,0	23,9	23,7		
5 Transmet amb claredat els continguts de l'assignatura	n 53	48	51	81	77	124	201	308	363	347	210	6,88	2,53
	% 2,8	2,5	2,7	4,3	4,1	6,6	10,6	16,3	19,2	18,4	11,1		
6 Mostra una actitud flexible introduint canvis raonables en el pla del curs, quan és necessari	n 63	40	43	44	87	183	233	336	414	269	135	6,69	2,39
	% 3,3	2,1	2,3	2,3	4,6	9,7	12,3	17,8	21,9	14,2	7,2		
7 La metodologia desenvolupada en l'assignatura ha estat adequada	n 52	49	71	66	96	168	213	320	385	297	140	6,61	2,48
	% 2,8	2,6	3,8	3,5	5,1	8,9	11,3	16,9	20,4	15,7	7,4		
8 El material d'estudi i de consulta proposat (bibliografia/documents/recursos didàctics, etc.) ha estat útil per a l'aprenentatge de l'assignatura	n 42	31	43	61	87	205	225	309	398	305	159	6,81	2,32
	% 2,2	1,6	2,3	3,2	4,6	10,9	11,9	16,4	21,1	16,2	8,4		
9 La seva manera d'explicar aconsegueix motivar l'alumnat	n 142	82	61	85	96	155	209	303	301	265	165	6,14	2,93
	% 7,5	4,3	3,2	4,5	5,1	8,2	11,1	16,0	15,9	14,0	8,7		
10 El tipus de treball realitzat (lectures, exercicis, estudis, pràctiques ...) ha contribuït a un bon aprenentatge de l'assignatura	n 53	46	57	91	106	203	252	335	346	250	105	6,40	2,42
	% 2,8	2,4	3,0	4,8	5,6	10,8	13,3	17,7	18,3	13,2	5,6		
11 Fomenta, facilita i crea un bon clima de treball i participació a classe	n 112	57	51	70	98	155	202	311	355	291	165	6,45	2,75
	% 5,9	3,0	2,7	3,7	5,2	8,2	10,7	16,5	18,8	15,4	8,7		
12 El volum de feina exigida és proporcional als crèdits de l'assignatura	n 62	51	64	74	112	216	241	344	342	242	97	6,32	2,45
	% 3,3	2,7	3,4	3,9	5,9	11,4	12,8	18,2	18,1	12,8	5,1		
13 El tipus d'avaluació previst (criteris i procediments) s'adequa a l'assignatura	n 37	40	45	80	80	227	228	392	384	236	106	6,57	2,26
	% 2,0	2,1	2,4	4,2	4,2	12,0	12,1	20,8	20,3	12,5	5,6		
14 Manté un bon clima de comunicació i relació amb els estudiants	n 91	56	52	61	61	138	180	264	382	348	215	6,79	2,72
	% 4,8	3,0	2,8	3,2	3,2	7,3	9,5	14,0	20,2	18,4	11,4		
15 Mostra interès perquè els alumnes aprenguin	n 65	54	48	51	66	122	178	270	395	374	230	6,99	2,58
	% 3,4	2,9	2,5	2,7	3,5	6,5	9,4	14,3	20,9	19,8	12,2		
16 En general, estic satisfet/a amb la qualitat del treball desenvolupat pel/per la professor/a	n 72	56	56	68	64	126	179	291	337	388	209	6,85	2,66
	% 3,8	3,0	3,0	3,6	3,4	6,7	9,5	15,4	17,8	20,6	11,1		

## Gràfic de mitjanes: mitjana de l'ensenyament i mitjana mínima i màxima del professorat participant en l'enquesta



## Distribució per intervals de les puntuacions mitjanes del professorat de l'ensenyament participant en l'enquesta



## Agrupació dels ítems per categories

ENS:

## ODONTOLOGIA

### Cat\_1. Saber-domini de la matèria (ítems 3 i 4)

Inclou el grau de confiança que té l'alumnat respecte del domini de la matèria que té el professor i dels coneixements que transmet a l'hora de donar una visió àmplia de la matèria.

Intervals de les mitjanes	3. Presenta una visió àmplia de l'assignatura		4. Mostra un coneixement adequat de la matèria	
	freqüència	percentatge	freqüència	percentatge
(0 - 2,5)	0	0,00%	0	0,00%
(2,5 - 5)	3	7,14%	0	0,00%
(5 - 7,5)	19	45,24%	9	21,43%
(7,5 - 10)	20	47,62%	33	78,57%
<b>Mitjana</b>	<b>MÍNIMA</b> 4,14 <b>MÀXIMA</b> 9,00	<b>GLOBAL</b> 7,19	<b>MÍNIMA</b> 5,68 <b>MÀXIMA</b> 9,45	<b>GLOBAL</b> 8,04
<b>Mitjana GLOBAL de la CATEGORIA</b>			<b>7,62</b>	

### Cat\_2. Organització i planificació de l'actuació docent (ítems 1,2 i 6)

Aquesta dimensió no avalua el Pla docent en si mateix (instrument a disposició de la comunitat universitària) sinó el que se'n deriva de l'aplicació a través de:

- La comunicació a l'alumnat, a l'inici del curs, del marc de referència del professor en relació amb els objectius, els criteris de l'organització i la seqüència de la matèria i el que s'espera de l'alumne i com serà avaluat.
- La capacitat de planificar adequadament el desenvolupament de l'assignatura i incloure-hi com a actitud important la flexibilitat o capacitat d'introduir canvis en el pla de curs inicial, de manera que es respecti el que és substancial a la matèria, segons la conjuntura del grup o altres situacions no previstes.

Intervals de les mitjanes	1. A l'inici del curs ha explicat amb claredat els objectius, el programa de l'assignatura i els criteris d'avaluació		2. Planifica adequadament el desenvolupament de l'assignatura (sessions, activitats, ritme)		6. Mostra una actitud flexible amb la introducció de canvis raonables dins el pla del curs, quan és necessari.	
	freqüència	percentatge	freqüència	percentatge	freqüència	percentatge
(0 - 2,5)	0	0,00%	0	0,00%	1	2,38%
(2,5 - 5)	5	11,90%	6	14,29%	6	14,29%
(5 - 7,5)	27	64,29%	23	54,76%	22	52,38%
(7,5 - 10)	10	23,81%	13	30,95%	13	30,95%
<b>Mitjana</b>	<b>MÍNIMA</b> 3,04 <b>MÀXIMA</b> 8,67	<b>GLOBAL</b> 6,80	<b>MÍNIMA</b> 3,45 <b>MÀXIMA</b> 8,87	<b>GLOBAL</b> 6,89	<b>MÍNIMA</b> 2,30 <b>MÀXIMA</b> 9,27	<b>GLOBAL</b> 6,69
<b>Mitjana GLOBAL de la CATEGORIA</b>				<b>6,79</b>		

### Cat\_3. L'exposició docent (ítems 5 i 9)

Inclou dos aspectes implícits en l'acte docent:

- La claredat de l'exposició, amb independència de la metodologia o del format de classe considerat (magistral, pràctiques, etc.)
- La motivació de l'alumnat o la capacitat de transmetre, a través de l'exposició docent, l'interès per l'assignatura.

Intervals de les mitjanes	5. Transmet amb claredat els continguts de l'assignatura		9. La seva manera d'explicar aconsegueix motivar l'alumnat	
	freqüència	percentatge	freqüència	percentatge
(0 - 2,5)	1	2,38%	4	9,52%
(2,5 - 5)	6	14,29%	5	11,90%
(5 - 7,5)	17	40,48%	20	47,62%
(7,5 - 10)	18	42,86%	13	30,95%
<b>Mitjana</b>	<b>MÍNIMA</b> 2,30 <b>MÀXIMA</b> 9,27	<b>GLOBAL</b> 6,88	<b>MÍNIMA</b> 1,20 <b>MÀXIMA</b> 9,43	<b>GLOBAL</b> 6,14
<b>Mitjana GLOBAL de la CATEGORIA</b>			<b>6,51</b>	

#### Cat\_4. Metodologia i ús de recursos en el procés d'ensenyament-aprenentatge (ítems 7, 8 i 10)

Suposa avaluar l'actuació del professor en relació amb:

- L'adequació de la metodologia o de les estratègies d'aprenentatge en el context de la classe o de la situació docent
- La capacitat d'orientar adequadament l'estudiant per desenvolupar les feines mitjançant diferents activitats i treballs
- La qualitat del material d'estudi i dels recursos aportats

		7. La metodologia desenvolupada en l'assignatura ha estat adequada		8. El material d'estudi i de consulta proposat (bibliografia, documents, recursos didàctics, etc.) ha estat útil per a l'aprenentatge de l'assignatura		10. El tipus de treball realitzat (lectures, exercicis, estudis, pràctiques, etc.) ha contribuït a un bon aprenentatge de l'assignatura	
Intervals de les mitjanes	freqüència	percentatge		freqüència	percentatge	freqüència	percentatge
(0 - 2,5)	1	2,38%		0	0,00%	0	0,00%
(2,5 - 5)	6	14,29%		5	11,90%	6	14,29%
(5 - 7,5)	22	52,38%		22	52,38%	27	64,29%
(7,5 - 10)	13	30,95%		15	35,71%	9	21,43%
<b>Mitjana</b>	<b>MÍNIMA</b> 2,18 <b>MÀXIMA</b> 9,00	<b>GLOBAL</b> 6,61		<b>MÍNIMA</b> 3,57 <b>MÀXIMA</b> 8,74	<b>GLOBAL</b> 6,81	<b>MÍNIMA</b> 2,67 <b>MÀXIMA</b> 9,13	<b>GLOBAL</b> 6,40
<b>Mitjana GLOBAL de la CATEGORIA</b>				<b>6,61</b>			

#### Cat\_5. Actituds del professorat en la interacció amb l'alumnat, tant en el context de grup classe com en l'atenció individualitzada (ítems 11,14 i 15)

Inclou els següents aspectes:

- Actitud de respecte i de receptivitat vers l'alumnat
- Implicació personal amb el progrés dels estudiants en el procés d'aprenentatge
- Capacitat de promoure un clima de classe participatiu

		11. Fomenta, facilita i crea un bon clima de treball i participació a classe		14. Manté un bon clima de comunicació i relació amb els estudiants		15. Mostra interès perquè els alumnes aprenguin	
Intervals de les mitjanes	freqüència	percentatge		freqüència	percentatge	freqüència	percentatge
(0 - 2,5)	2	4,76%		2	4,76%	1	2,38%
(2,5 - 5)	7	16,67%		4	9,52%	5	11,90%
(5 - 7,5)	18	42,86%		16	38,10%	15	35,71%
(7,5 - 10)	15	35,71%		20	47,62%	21	50,00%
<b>Mitjana</b>	<b>MÍNIMA</b> 0,81 <b>MÀXIMA</b> 9,20	<b>GLOBAL</b> 6,45		<b>MÍNIMA</b> 0,79 <b>MÀXIMA</b> 9,53	<b>GLOBAL</b> 6,79	<b>MÍNIMA</b> 1,73 <b>MÀXIMA</b> 9,73	<b>GLOBAL</b> 6,99
<b>Mitjana GLOBAL de la CATEGORIA</b>				<b>6,74</b>			

#### Cat\_6. Avaluació dels aprenentatges (ítems 12 i 13)

Inclou els següents aspectes:

- Coherència de les demandes de treball en relació amb els crèdits de l'assignatura i del treball desenvolupat.
- Adequació dels criteris i dels procediments d'avaluació previstos a la naturalesa i al desenvolupament de la

		12. El volum de feina exigida és proporcional als crèdits de l'assignatura		13. El tipus d'avaluació previst (criteris i procediments) s'adequa a l'assignatura		16. En general, estic satisfet/a amb la qualitat del treball desenvolupat pel/per la professor/professora	
Intervals de les mitjanes	freqüència	percentatge		freqüència	percentatge	freqüència	percentatge
(0 - 2,5)	0	0,00%		0	0,00%	2	4,76%
(2,5 - 5)	8	19,05%		6	14,29%	4	0,00%
(5 - 7,5)	27	64,29%		27	64,29%	18	42,86%
(7,5 - 10)	7	16,67%		9	21,43%	18	42,86%
<b>Mitjana</b>	<b>MÍNIMA</b> 3,25 <b>MÀXIMA</b> 9,33	<b>GLOBAL</b> 6,32		<b>MÍNIMA</b> 3,88 <b>MÀXIMA</b> 9,60	<b>GLOBAL</b> 6,57	<b>MÍNIMA</b> 1,44 <b>MÀXIMA</b> 9,53	<b>GLOBAL</b> 6,85
<b>Mitjana GLOBAL de la CATEGORIA</b>				<b>6,45</b>			

#### Cat\_7. Satisfacció global (ítem 16)

Valoració global amb la qualitat de l'actuació docent del professorat