

MESTRE-ESPECIALITAT EDUCACIÓ ESPECIAL

1r semestre

2n semestre

INFORME AGREGAT D'ENSENYAMENT

MESTRE-ESPECIALITAT EDUCACIÓ ESPECIAL

El professorat que ha impartit docència en l'ensenyament de/d' MESTRE-ESPECIALITAT EDUCACIÓ ESPECIAL el 1r semestre del Curs 2004 - 2005, està adscrit al/als departament/s de/d' T. SOCIOLOGICA, FILOSOFIA DEL DRET I METODOL. C.S. - PSICOLOGIA EVOLUTIVA I DE L'EDUCACIÓ - MÈTODES D'INVESTIGACIÓ I DIAGNÒSTIC EN EDUCACIÓ - TEORIA I HISTÒRIA DE L'EDUCACIÓ - DIDÀCTICA I ORGANITZACIÓ EDUCATIVA - DIDÀCTICA DE L'EXPRESSIÓ VISUAL I PLÀSTICA. Aquest professorat va estar seleccionat prèviament en la planificació tramesa de la IAP.

L'enquesta s'ha realitzat a 13 grups classe i s'han recollit 479 respostes sobre un potencial de 883 respostes possibles (equivalents a la suma total dels estudiants matriculats en el conjunt dels grups participants), cosa que representa un 54,25 % de resposta vàlida.

S'han elaborat informes corresponents a l'actuació docent de a 13 professors i professores, que han impartit 8 assignatures diferents. Quan el nombre de respostes rebudes ha estat inferior a 10, s'ha procedit a elaborar l'informe corresponent si es donaven simultàniament les condicions següents; una participació més gran o igual al 30 % dels estudiants matriculats; un error mostral més petit o igual al 0,30; i un nombre d'estudiants matriculats superior a 5.

Descripció de l'informe

L'informe s'estructura en els apartats següents:

1. Síntesi dels principals resultats.
2. Informe de l'ensenyament. Similar al que presenta cadascun dels professors; inclou l'anàlisi descriptiva de les dades identificadores de l'alumnat participant, la taula d'estadístics descriptius, la taula de freqüències de les respostes, el gràfic de mitjanes i la distribució per intervals de les puntuacions mitjanes del professorat participant.
3. Agrupació dels ítems per categories. En aquest cas, els 16 ítems de l'enquesta s'han agrupat en 7 categories segons la definició especificada en el manual d'avaluació. L'agrupació ha esta la següent:
 - Saber - domini de la matèria (ítems 3 i 4)
 - Organització i planificació de l'acte docent (ítems 1, 2 i 6)
 - L'exposició docent (ítems 5 i 9)
 - Metodologia i ús dels recursos en el procés d'ensenyament - aprenentatge (ítems 7, 8 i 10)
 - Actituds dels professor en la interacció amb els estudiants, tant en el context de grup classe com en l'atenció individualitzada (ítems 11, 14 i 15)
 - Avaluació dels aprenentatges (ítems 12 i 13)
 - Satisfacció global (ítem 16)

Es presenta, sobre cada categoria, la distribució de mitjanes en els intervals següents: (0 - 2,5), (2,5 - 5), (5 - 7,5) i (7,5 - 10) així com la mitjana màxima, la mitjana mínima i la mitjana global de la categoria.

1. Síntesi dels principals resultats

Caracterització de la mostra

Del total d'alumnat que ha participat en l'enquesta, un 93 % han estat dones. La mitjana d'edat se situa en els 21 anys, l'edat mínima és 17 anys i la màxima, 49. Pel que fa a la situació laboral, un 69,52 % manifesta que treballa i un 25,53 % d'aquests ho fa en una jornada de més de 25 hores.

Respecte al tipus d'assignatura, un 95,82 % dels estudiants les ha cursat com a obligatòries i un 0,21 % les ha triat com a optatives. Tanmateix, s'han matriculat per primera vegada el 94,36 % dels estudiants i un 1,67 % ho ha fet dues o més vegades en la mateixa assignatura.

El 75,16 % dels estudiants afirma que ha assistit a classe molt sovint. Pel que fa a l'interès per l'assignatura, un 18,79 % manifesta que té un interès molt alt. Finalment, un 12,53 % considera que ha aprofundit molt en el contingut d'aquesta.

Valoració dels ítems

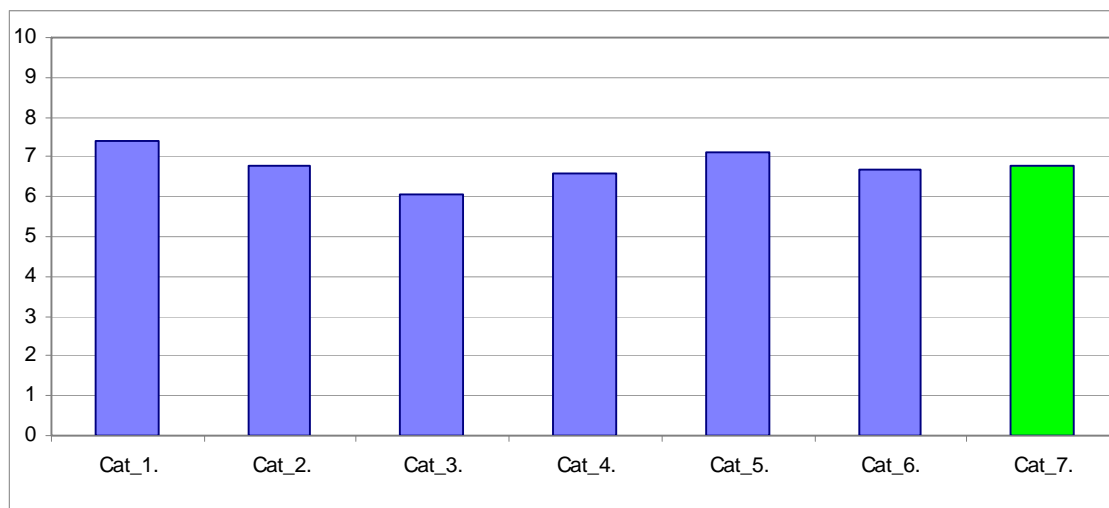
En una escala de valoració d'entre 0 a 10 (totalment en desacord - totalment d'acord), **l'ítem que s'ha valorat millor** ha estat l'Ítem 4: "Mostra un coneixement adequat de la matèria", amb una mitjana de 8,02. Per contra, l'ítem amb una valoració més baixa ha estat l'Ítem 9: "La seva manera d'explicar aconsegueix motivar l'alumnat", amb una mitjana de 5,76.

L'ítem de satisfacció global ("En general, estic satisfet/a amb la qualitat del treball desenvolupat per/per la professor/professora") presenta una mitjana de 6,79 amb una desviació de $\pm 2,79$ en el total de la mostra de l'ensenyament.

Taula resum de l'agrupació dels ítems per categories i gràfic de mitjanes

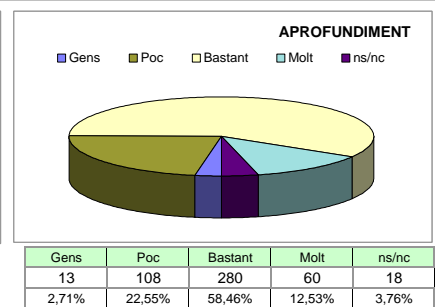
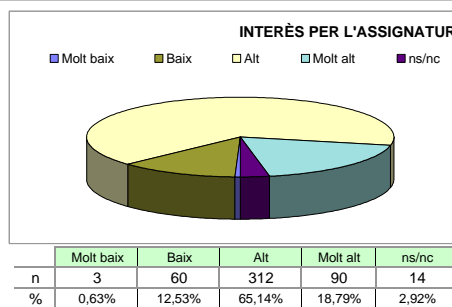
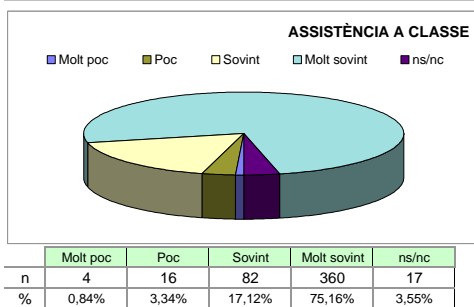
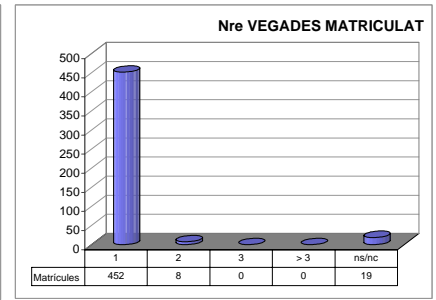
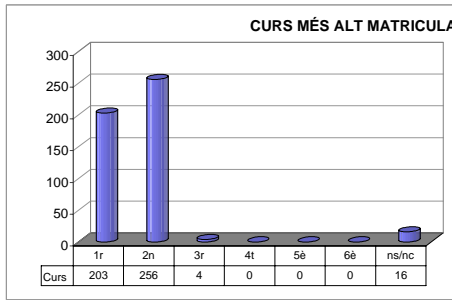
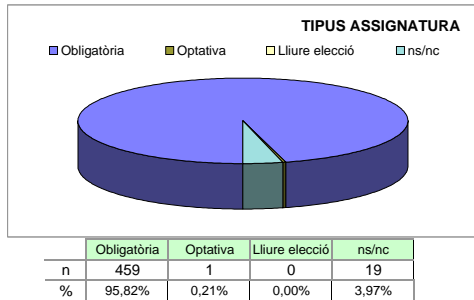
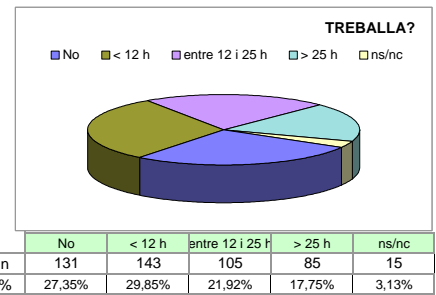
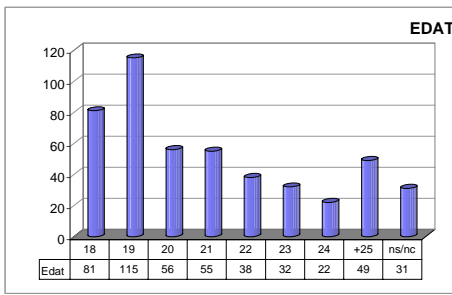
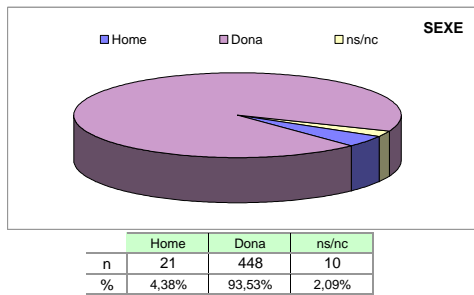
Cat_1. Saber - domini de la matèria (ítems 3 i 4)	7,39
Cat_2. Organització i planificació de l'acte docent (ítems 1, 2 i 6)	6,79
Cat_3. L'exposició docent (ítems 5 i 9)	6,07
Cat_4. Metodologia i ús de recursos ... (ítems 7, 8 i 10)	6,57
Cat_5. Actituds en la interacció amb els estudiants ... (ítems 11, 14 i 15)	7,12
Cat_6. Avaluació dels aprenentatges (ítems 12 i 13)	6,68
Cat_7. Satisfacció global (ítem 16)	6,79

Gràfic de les mitjanes globals de cada categoria



Grups participants 13	Curs 2004 - 2005 1r semestre	Alumnat matriculat en els grups participants: 883 Nombre total d'enquestes emplenades: 479	Percentatge de resposta 54,25%
---------------------------------	---------------------------------	---	--

Anàlisi descriptiva de les dades identificadores de l'alumnat participant



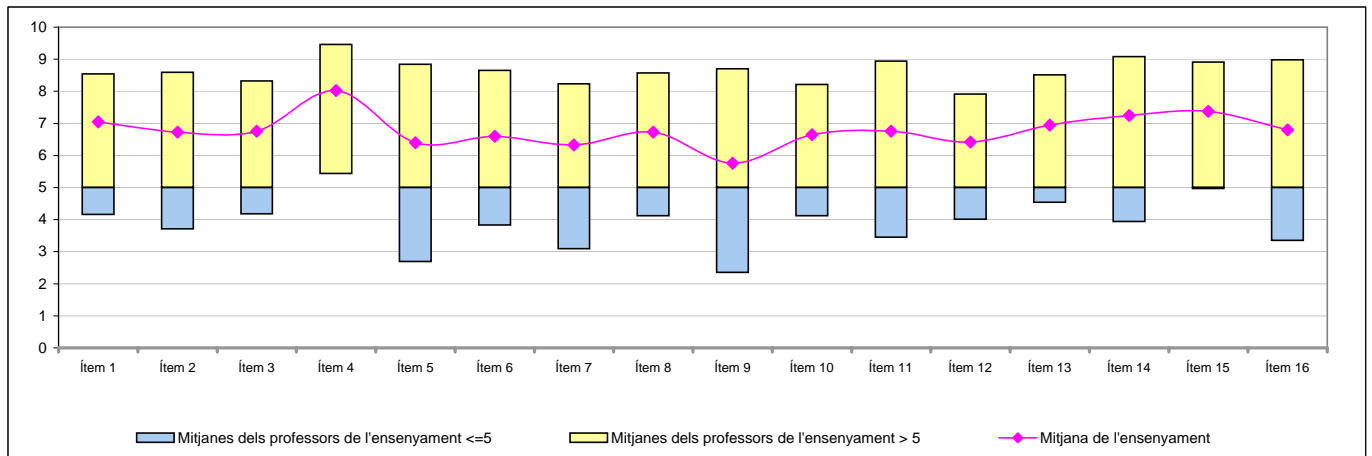
Taula d'estadístics descriptius

	respostes		ensenyament			
	nre.	%	mitjana	desviació	mínim	màxim
1 A l'inici del curs ha explicat amb claredat els objectius, el programa de l'assignatura i els criteris d'avaluació	472	98,5	7,05	2,40	0	10
2 Planifica adequadament el desenvolupament de l'assignatura (sessions, activitats, ritme)	466	97,3	6,73	2,53	0	10
3 Presenta una visió ampla de l'assignatura	469	97,9	6,76	2,40	0	10
4 Mostra un coneixement adequat de la matèria	466	97,3	8,02	2,14	0	10
5 Transmet amb claredat els continguts de l'assignatura	455	95,0	6,39	2,76	0	10
6 Mostra una actitud flexible introduint canvis raonables en el pla del curs, quan és necessari	471	98,3	6,60	2,63	0	10
7 La metodologia desenvolupada en l'assignatura ha estat adequada	467	97,5	6,32	2,66	0	10
8 El material d'estudi i de consulta proposat (bibliografia/documents/recursos didàctics, etc.) ha estat útil per a l'aprenentatge de l'assignatura	471	98,3	6,73	2,33	0	10
9 La seva manera d'explicar aconsegueix motivar l'alumnat	472	98,5	5,76	3,11	0	10
10 El tipus de treball realitzat (lectures, exercicis, estudis, pràctiques ...) ha contribuït a un bon aprenentatge de l'assignatura	469	97,9	6,65	2,48	0	10
11 Fomenta, facilita i crea un bon clima de treball i participació a classe	471	98,3	6,75	2,76	0	10
12 El volum de feina exigida és proporcional als crèdits de l'assignatura	460	96,0	6,41	2,44	0	10
13 El tipus d'avaluació previst (criteris i procediments) s'adequa a l'assignatura	461	96,2	6,95	2,30	0	10
14 Manté un bon clima de comunicació i relació amb els estudiants	466	97,3	7,24	2,60	0	10
15 Mostra interès perquè els alumnes aprenguin	472	98,5	7,38	2,45	0	10
16 En general, estic satisfet/a amb la qualitat del treball desenvolupat pel/per la professor/a	461	96,2	6,79	2,79	0	10

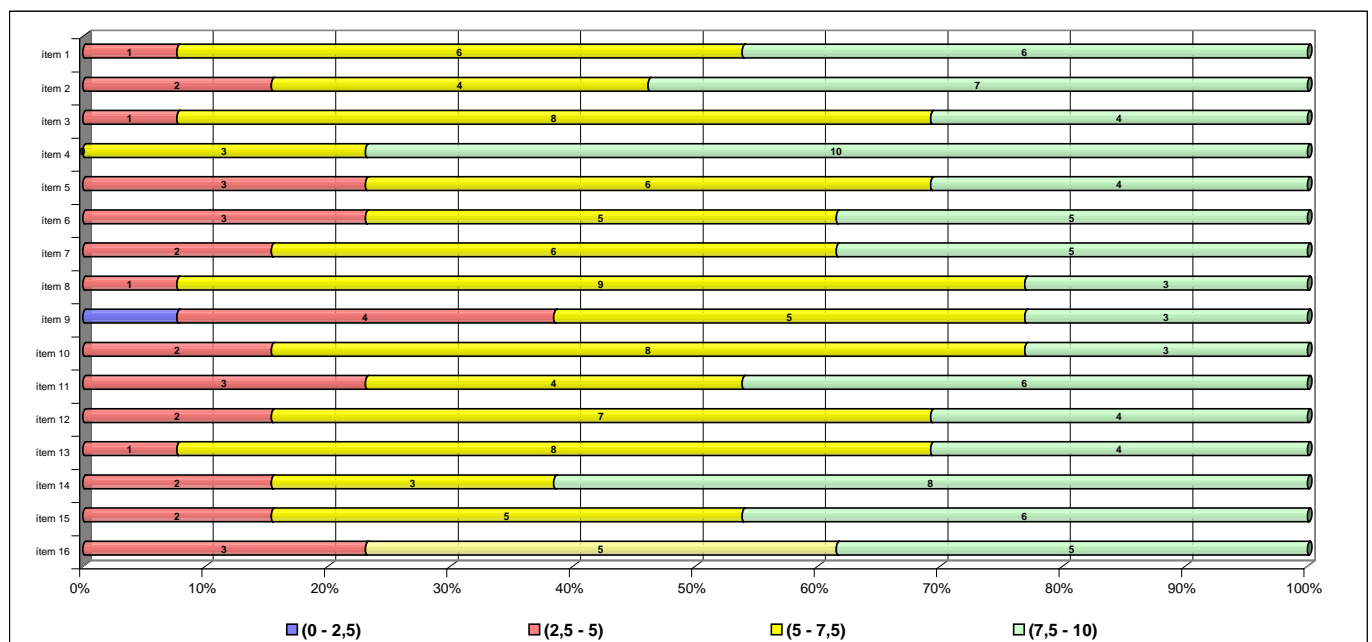
Taula de freqüències de les respostes (%)

	Escala de valoració											Mitjana	Desviació	
	← Totalment en desacord										Totalment d'acord →			
	0	1	2	3	4	5	6	7	8	9	10			
1 A l'inici del curs ha explicat amb claredat els objectius, el programa de l'assignatura i els criteris d'avaluació	n	9	9	12	15	17	51	44	71	99	77	68	7,05	2,40
	%	1,9	1,9	2,5	3,1	3,5	10,6	9,2	14,8	20,7	16,1	14,2		
2 Planifica adequadament el desenvolupament de l'assignatura (sessions, activitats, ritme)	n	12	12	18	15	19	58	47	65	83	94	43	6,73	2,53
	%	2,5	2,5	3,8	3,1	4,0	12,1	9,8	13,6	17,3	19,6	9,0		
3 Presenta una visió ampla de l'assignatura	n	10	11	11	24	18	47	57	71	102	77	41	6,76	2,40
	%	2,1	2,3	2,3	5,0	3,8	9,8	11,9	14,8	21,3	16,1	8,6		
4 Mostra un coneixement adequat de la matèria	n	6	6	2	13	10	15	31	44	85	139	115	8,02	2,14
	%	1,3	1,3	0,4	2,7	2,1	3,1	6,5	9,2	17,7	29,0	24,0		
5 Transmet amb claredat els continguts de l'assignatura	n	18	10	27	31	22	41	46	69	74	62	55	6,39	2,76
	%	3,8	2,1	5,6	6,5	4,6	8,6	9,6	14,4	15,4	12,9	11,5		
6 Mostra una actitud flexible introduint canvis raonables en el pla del curs, quan és necessari	n	10	16	17	23	29	55	58	56	71	71	65	6,60	2,63
	%	2,1	3,3	3,5	4,8	6,1	11,5	12,1	11,7	14,8	14,8	13,6		
7 La metodologia desenvolupada en l'assignatura ha estat adequada	n	19	14	22	18	30	57	50	61	91	69	36	6,32	2,66
	%	4,0	2,9	4,6	3,8	6,3	11,9	10,4	12,7	19,0	14,4	7,5		
8 El material d'estudi i de consulta proposat (bibliografia/documents/recursos didàctics, etc.) ha estat útil per a l'aprenentatge de l'assignatura	n	7	13	16	14	23	46	53	90	104	70	35	6,73	2,33
	%	1,5	2,7	3,3	2,9	4,8	9,6	11,1	18,8	21,7	14,6	7,3		
9 La seva manera d'explicar aconsegueix motivar l'alumnat	n	35	25	35	35	31	34	47	60	58	61	51	5,76	3,11
	%	7,3	5,2	7,3	7,3	6,5	7,1	9,8	12,5	12,1	12,7	10,6		
10 El tipus de treball realitzat (lectures, exercicis, estudis, pràctiques ...) ha contribuït a un bon aprenentatge de l'assignatura	n	15	9	17	24	18	35	58	81	102	76	34	6,65	2,48
	%	3,1	1,9	3,5	5,0	3,8	7,3	12,1	16,9	21,3	15,9	7,1		
11 Fomenta, facilita i crea un bon clima de treball i participació a classe	n	19	14	12	26	22	40	47	58	82	77	74	6,75	2,76
	%	4,0	2,9	2,5	5,4	4,6	8,4	9,8	12,1	17,1	16,1	15,4		
12 El volum de feina exigida és proporcional als crèdits de l'assignatura	n	10	12	17	19	34	59	56	76	79	64	34	6,41	2,44
	%	2,1	2,5	3,5	4,0	7,1	12,3	11,7	15,9	16,5	13,4	7,1		
13 El tipus d'avaluació previst (criteris i procediments) s'adequa a l'assignatura	n	5	11	11	13	26	47	43	80	97	82	46	6,95	2,30
	%	1,0	2,3	2,3	2,7	5,4	9,8	9,0	16,7	20,3	17,1	9,6		
14 Manté un bon clima de comunicació i relació amb els estudiants	n	8	12	18	16	14	36	47	48	75	94	98	7,24	2,60
	%	1,7	2,5	3,8	3,3	2,9	7,5	9,8	10,0	15,7	19,6	20,5		
15 Mostra interès perquè els alumnes aprenguin	n	12	7	9	18	9	26	52	71	81	91	96	7,38	2,45
	%	2,5	1,5	1,9	3,8	1,9	5,4	10,9	14,8	16,9	19,0	20,0		
16 En general, estic satisfet/a amb la qualitat del treball desenvolupat pel/per la professor/a	n	21	13	14	13	28	42	49	48	73	85	75	6,79	2,79
	%	4,4	2,7	2,9	2,7	5,8	8,8	10,2	10,0	15,2	17,7	15,7		

Gràfic de mitjanes: mitjana de l'ensenyament i mitjana mínima i màxima del professorat participant en l'enquesta



Distribució per intervals de les puntuacions mitjanes del professorat de l'ensenyament participant en l'enquesta



Agrupació dels ítems per categories

ENS:

MESTRE-ESPECIALITAT EDUCACIÓ ESPECIAL

Cat_1. Saber-domini de la matèria (ítems 3 i 4)

Inclou el grau de confiança que té l'alumnat respecte del domini de la matèria que té el professor i dels coneixements que transmet a l'hora de donar una visió àmplia de la matèria.

Intervals de les mitjanes	3. Presenta una visió àmplia de l'assignatura		4. Mostra un coneixement adequat de la matèria	
	freqüència	percentatge	freqüència	percentatge
(0 - 2,5)	0	0,00%	0	0,00%
(2,5 - 5)	1	7,69%	0	0,00%
(5 - 7,5)	8	61,54%	3	23,08%
(7,5 - 10)	4	30,77%	10	76,92%
Mitjana	MÍNIMA 4,17 MÀXIMA 8,33	GLOBAL 6,76	MÍNIMA 5,43 MÀXIMA 9,46	GLOBAL 8,02
Mitjana GLOBAL de la CATEGORIA			7,39	

Cat_2. Organització i planificació de l'actuació docent (ítems 1,2 i 6)

Aquesta dimensió no avalua el Pla docent en si mateix (instrument a disposició de la comunitat universitària) sinó el que se'n deriva de l'aplicació a través de:

- La comunicació a l'alumnat, a l'inici del curs, del marc de referència del professor en relació amb els objectius, els criteris de l'organització i la seqüència de la matèria i el que s'espera de l'alumne i com serà avaluat.
- La capacitat de planificar adequadament el desenvolupament de l'assignatura i incloure-hi com a actitud important la flexibilitat o capacitat d'introduir canvis en el pla de curs inicial, de manera que es respecti el que és substancial a la matèria, segons la conjuntura del grup o altres situacions no previstes.

Intervals de les mitjanes	1. A l'inici del curs ha explicat amb claredat els objectius, el programa de l'assignatura i els criteris d'avaluació		2. Planifica adequadament el desenvolupament de l'assignatura (sessions, activitats, ritme)		6. Mostra una actitud flexible amb la introducció de canvis raonables dins el pla del curs, quan és necessari.	
	freqüència	percentatge	freqüència	percentatge	freqüència	percentatge
(0 - 2,5)	0	0,00%	0	0,00%	0	0,00%
(2,5 - 5)	1	7,69%	2	15,38%	2	15,38%
(5 - 7,5)	6	46,15%	4	30,77%	6	46,15%
(7,5 - 10)	6	46,15%	7	53,85%	5	38,46%
Mitjana	MÍNIMA 4,15 MÀXIMA 8,54	GLOBAL 7,05	MÍNIMA 3,70 MÀXIMA 8,60	GLOBAL 6,73	MÍNIMA 2,68 MÀXIMA 8,84	GLOBAL 6,60
Mitjana GLOBAL de la CATEGORIA				6,79		

Cat_3. L'exposició docent (ítems 5 i 9)

Inclou dos aspectes implícits en l'acte docent:

- La claredat de l'exposició, amb independència de la metodologia o del format de classe considerat (magistral, pràctiques, etc.)
- La motivació de l'alumnat o la capacitat de transmetre, a través de l'exposició docent, l'interès per l'assignatura.

Intervals de les mitjanes	5. Transmet amb claredat els continguts de l'assignatura		9. La seva manera d'explicar aconsegueix motivar l'alumnat	
	freqüència	percentatge	freqüència	percentatge
(0 - 2,5)	0	0,00%	1	7,69%
(2,5 - 5)	3	23,08%	4	30,77%
(5 - 7,5)	6	46,15%	5	38,46%
(7,5 - 10)	4	30,77%	3	23,08%
Mitjana	MÍNIMA 2,68 MÀXIMA 8,84	GLOBAL 6,39	MÍNIMA 2,34 MÀXIMA 8,70	GLOBAL 5,76
Mitjana GLOBAL de la CATEGORIA			6,07	

Cat_4. Metodologia i ús de recursos en el procés d'ensenyament-aprenentatge (ítems 7, 8 i 10)

Suposa avaluar l'actuació del professor en relació amb:

- L'adequació de la metodologia o de les estratègies d'aprenentatge en el context de la classe o de la situació docent
- La capacitat d'orientar adequadament l'estudiant per desenvolupar les feines mitjançant diferents activitats i treballs
- La qualitat del material d'estudi i dels recursos aportats

Intervals de les mitjanes	7. La metodologia desenvolupada en l'assignatura ha estat adequada		8. El material d'estudi i de consulta proposat (bibliografia, documents, recursos didàctics, etc.) ha estat útil per a l'aprenentatge de l'assignatura		10. El tipus de treball realitzat (lectures, exercicis, estudis, pràctiques, etc.) ha contribuït a un bon aprenentatge de l'assignatura	
	freqüència	percentatge	freqüència	percentatge	freqüència	percentatge
(0 - 2,5)	0	0,00%	0	0,00%	0	0,00%
(2,5 - 5)	2	15,38%	1	7,69%	2	15,38%
(5 - 7,5)	6	46,15%	9	69,23%	8	61,54%
(7,5 - 10)	5	38,46%	3	23,08%	3	23,08%
Mitjana	MÍNIMA 3,09 MÀXIMA 8,23	GLOBAL 6,32	MÍNIMA 4,11 MÀXIMA 8,57	GLOBAL 6,73	MÍNIMA 4,11 MÀXIMA 8,21	GLOBAL 6,65
Mitjana GLOBAL de la CATEGORIA			6,57			

Cat_5. Actituds del professorat en la interacció amb l'alumnat, tant en el context de grup classe com en l'atenció individualitzada (ítems 11,14 i 15)

Inclou els següents aspectes:

- Actitud de respecte i de receptivitat vers l'alumnat
- Implicació personal amb el progrés dels estudiants en el procés d'aprenentatge
- Capacitat de promoure un clima de classe participatiu

Intervals de les mitjanes	11. Fomenta, facilita i crea un bon clima de treball i participació a classe		14. Manté un bon clima de comunicació i relació amb els estudiants		15. Mostra interès perquè els alumnes aprenguin	
	freqüència	percentatge	freqüència	percentatge	freqüència	percentatge
(0 - 2,5)	0	0,00%	0	0,00%	0	0,00%
(2,5 - 5)	3	23,08%	2	15,38%	2	15,38%
(5 - 7,5)	4	30,77%	3	23,08%	5	38,46%
(7,5 - 10)	6	46,15%	8	61,54%	6	46,15%
Mitjana	MÍNIMA 3,45 MÀXIMA 8,94	GLOBAL 6,75	MÍNIMA 3,94 MÀXIMA 9,08	GLOBAL 7,24	MÍNIMA 4,96 MÀXIMA 8,92	GLOBAL 7,38
Mitjana GLOBAL de la CATEGORIA			7,12			

Cat_6. Avaluació dels aprenentatges (ítems 12 i 13)

Inclou els següents aspectes:

- Coherència de les demandes de treball en relació amb els crèdits de l'assignatura i del treball desenvolupat.
- Adequació dels criteris i dels procediments d'avaluació previstos a la naturalesa i al desenvolupament de la matèria

Cat_7. Satisfacció global (ítem 16)

Valoració global amb la qualitat de l'actuació docent del professorat

Intervals de les mitjanes	12. El volum de feina exigida és proporcional als crèdits de l'assignatura		13. El tipus d'avaluació previst (criteris i procediments) s'adequa a l'assignatura		16. En general, estic satisfet/a amb la qualitat del treball desenvolupat pel/per la professor/professora	
	freqüència	percentatge	freqüència	percentatge	freqüència	percentatge
(0 - 2,5)	0	0,00%	0	0,00%	0	0,00%
(2,5 - 5)	2	15,38%	1	7,69%	3	0,00%
(5 - 7,5)	7	53,85%	8	61,54%	5	38,46%
(7,5 - 10)	4	30,77%	4	30,77%	5	38,46%
Mitjana	MÍNIMA 4,00 MÀXIMA 7,91	GLOBAL 6,41	MÍNIMA 4,53 MÀXIMA 8,51	GLOBAL 6,95	MÍNIMA 3,35 MÀXIMA 8,98	GLOBAL 6,79
Mitjana GLOBAL de la CATEGORIA			6,68		6,79	

INFORME AGREGAT D'ENSENYAMENT

MESTRE-ESPECIALITAT EDUCACIÓ ESPECIAL

El professorat que ha impartit docència en l'ensenyament de/d' MESTRE-ESPECIALITAT EDUCACIÓ ESPECIAL el 2n semestre del Curs 2004 - 2005, està adscrit al/als departament/s de/d' FILOLOGIA CATALANA - PSICOLOGIA EVOLUTIVA I DE L'EDUCACIÓ - MÈTODES D'INVESTIGACIÓ I DIAGNÒSTIC EN EDUCACIÓ - DIDÀCTICA I ORGANITZACIÓ EDUCATIVA. Aquest professorat va estar seleccionat prèviament en la planificació tramesa de la IAP.

L'enquesta s'ha realitzat a 16 grups classe i s'han recollit 547 respostes sobre un potencial de 1455 respostes possibles (equivalents a la suma total dels estudiants matriculats en el conjunt dels grups participants), cosa que representa un 37,59 % de resposta vàlida.

S'han elaborat informes corresponents a l'actuació docent de a 15 professors i professores, que han impartit 9 assignatures diferents. Quan el nombre de respostes rebudes ha estat inferior a 10, s'ha procedit a elaborar l'informe corresponent si es donaven simultàniament les condicions següents; una participació més gran o igual al 30 % dels estudiants matriculats; un error mostral més petit o igual al 0,30; i un nombre d'estudiants matriculats superior a 5.

Descripció de l'informe

L'informe s'estructura en els apartats següents:

1. Síntesi dels principals resultats.
2. Informe de l'ensenyament. Similar al que presenta cadascun dels professors; inclou l'anàlisi descriptiva de les dades identificadores de l'alumnat participant, la taula d'estadístics descriptius, la taula de freqüències de les respostes, el gràfic de mitjanes i la distribució per intervals de les puntuacions mitjanes del professorat participant.
3. Agrupació dels ítems per categories. En aquest cas, els 16 ítems de l'enquesta s'han agrupat en 7 categories segons la definició especificada en el manual d'avaluació. L'agrupació ha esta la següent:
 - Saber - domini de la matèria (ítems 3 i 4)
 - Organització i planificació de l'acte docent (ítems 1, 2 i 6)
 - L'exposició docent (ítems 5 i 9)
 - Metodologia i ús dels recursos en el procés d'ensenyament - aprenentatge (ítems 7, 8 i 10)
 - Actituds dels professor en la interacció amb els estudiants, tant en el context de grup classe com en l'atenció individualitzada (ítems 11, 14 i 15)
 - Avaluació dels aprenentatges (ítems 12 i 13)
 - Satisfacció global (ítem 16)

Es presenta, sobre cada categoria, la distribució de mitjanes en els intervals següents: (0 - 2,5), (2,5 - 5), (5 - 7,5) i (7,5 - 10) així com la mitjana màxima, la mitjana mínima i la mitjana global de la categoria.

1. Síntesi dels principals resultats

Caracterització de la mostra

Del total d'alumnat que ha participat en l'enquesta, un 93 % han estat dones. La mitjana d'edat se situa en els 22 anys, l'edat mínima és 17 anys i la màxima, 44. Pel que fa a la situació laboral, un 69,47 % manifesta que treballa i un 22,89 % d'aquests ho fa en una jornada de més de 25 hores.

Respecte al tipus d'assignatura, un 96,71 % dels estudiants les ha cursat com a obligatòries i un 0,18 % les ha triat com a optatives. Tanmateix, s'han matriculat per primera vegada el 91,96 % dels estudiants i un 5,30 % ho ha fet dues o més vegades en la mateixa assignatura.

El 76,05 % dels estudiants afirma que ha assistit a classe molt sovint. Pel que fa a l'interès per l'assignatura, un 23,22 % manifesta que té un interès molt alt. Finalment, un 15,17 % considera que ha aprofundit molt en el contingut d'aquesta.

Valoració dels ítems

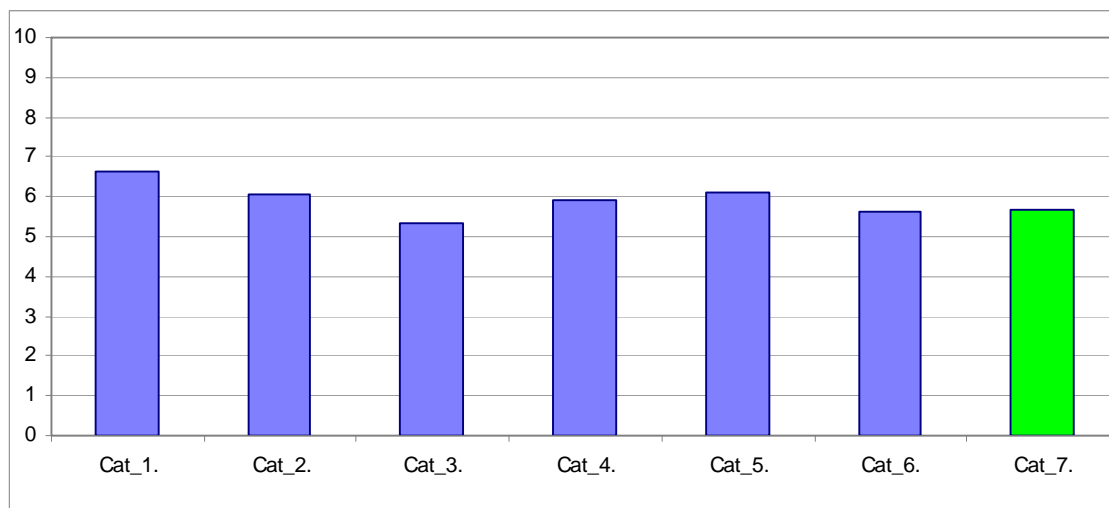
En una escala de valoració d'entre 0 a 10 (totalment en desacord - totalment d'acord), **l'ítem que s'ha valorat millor** ha estat l'Ítem 4: "Mostra un coneixement adequat de la matèria", amb una mitjana de 7,33. Per contra, l'ítem amb una valoració més baixa ha estat l'Ítem 9: "La seva manera d'explicar aconsegueix motivar l'alumnat", amb una mitjana de 4,96.

L'ítem de satisfacció global ("En general, estic satisfet/a amb la qualitat del treball desenvolupat per/per la professor/professora") presenta una mitjana de 5,69 amb una desviació de $\pm 2,98$ en el total de la mostra de l'ensenyament.

Taula resum de l'agrupació dels ítems per categories i gràfic de mitjanes

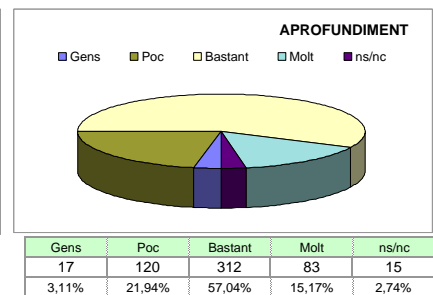
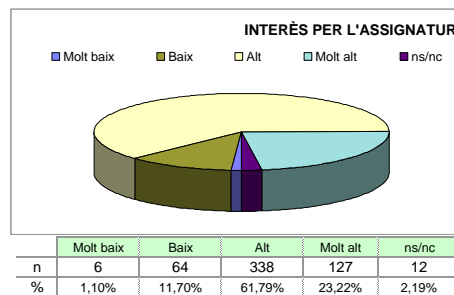
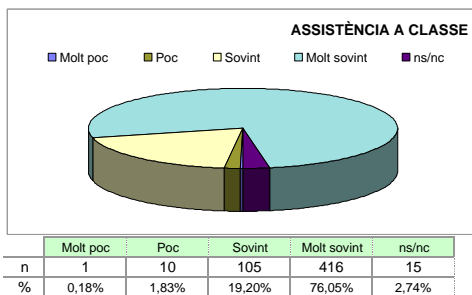
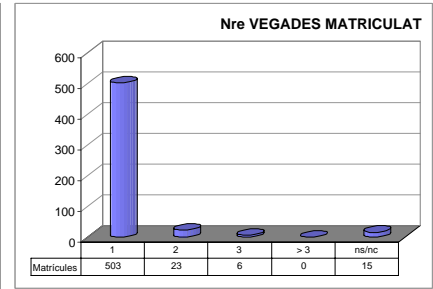
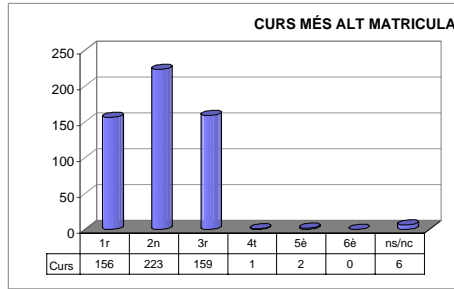
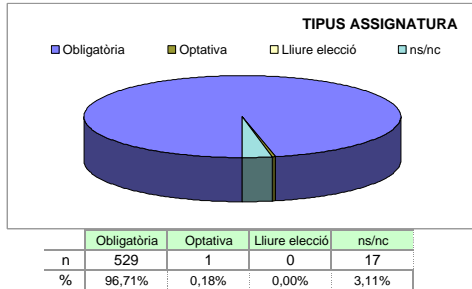
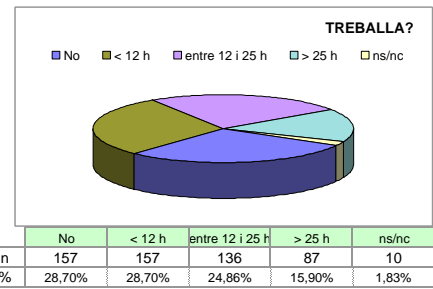
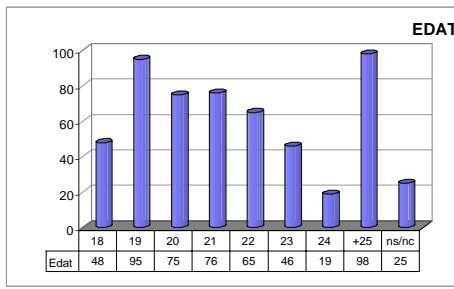
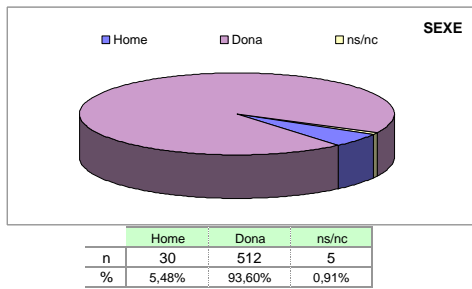
Cat_1. Saber - domini de la matèria (ítems 3 i 4)	6,65
Cat_2. Organització i planificació de l'acte docent (ítems 1, 2 i 6)	6,08
Cat_3. L'exposició docent (ítems 5 i 9)	5,36
Cat_4. Metodologia i ús de recursos ... (ítems 7, 8 i 10)	5,92
Cat_5. Actituds en la interacció amb els estudiants ... (ítems 11, 14 i 15)	6,09
Cat_6. Avaluació dels aprenentatges (ítems 12 i 13)	5,61
Cat_7. Satisfacció global (ítem 16)	5,69

Gràfic de les mitjanes globals de cada categoria



Grups participants 16	Curs 2004 - 2005 2n semestre	Alumnat matriculat en els grups participants: 1.455 Nombre total d'enquestes empenades: 547	Percentatge de resposta 37,59%
---------------------------------	--	--	--

Anàlisi descriptiva de les dades identificadores de l'alumnat participant



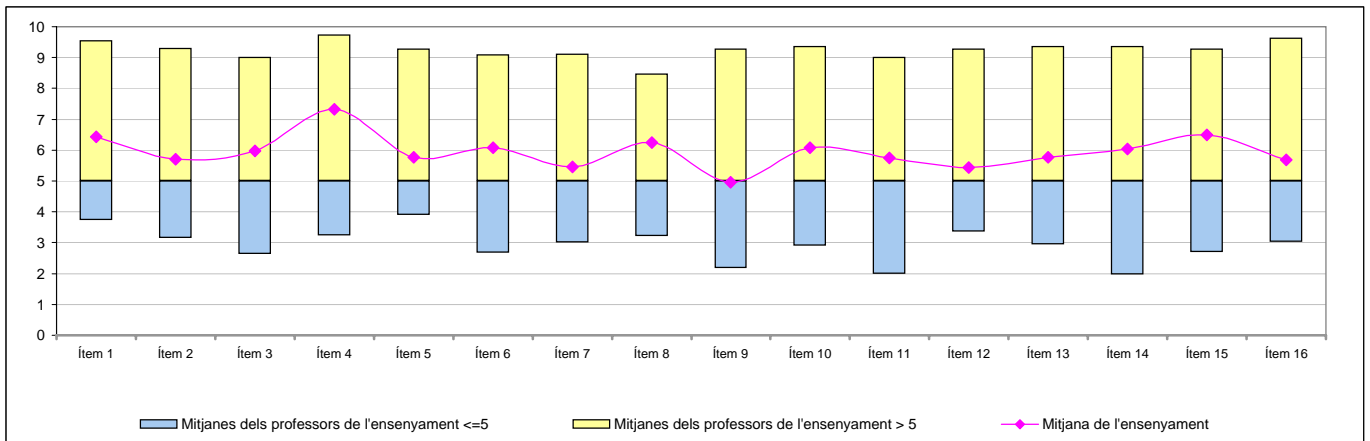
Taula d'estadístics descriptius

	respostes		ensenyament			
	nre.	%	mitjana	desviació	mínim	màxim
1 A l'inici del curs ha explicat amb claredat els objectius, el programa de l'assignatura i els criteris d'avaluació	538	98,4	6,44	2,58	0	10
2 Planifica adequadament el desenvolupament de l'assignatura (sessions, activitats, ritme)	540	98,7	5,71	2,78	0	10
3 Presenta una visió ampla de l'assignatura	536	98,0	5,98	2,71	0	10
4 Mostra un coneixement adequat de la matèria	533	97,4	7,33	2,61	0	10
5 Transmet amb claredat els continguts de l'assignatura	525	96,0	5,77	2,77	0	10
6 Mostra una actitud flexible introduint canvis raonables en el pla del curs, quan és necessari	536	98,0	6,09	2,79	0	10
7 La metodologia desenvolupada en l'assignatura ha estat adequada	536	98,0	5,46	2,72	0	10
8 El material d'estudi i de consulta proposat (bibliografia/documents/recursos didàctics, etc.) ha estat útil per a l'aprenentatge de l'assignatura	533	97,4	6,24	2,56	0	10
9 La seva manera d'explicar aconsegueix motivar l'alumnat	532	97,3	4,96	2,95	0	10
10 El tipus de treball realitzat (lectures, exercicis, estudis, pràctiques ...) ha contribuït a un bon aprenentatge de l'assignatura	541	98,9	6,07	2,63	0	10
11 Fomenta, facilita i crea un bon clima de treball i participació a classe	535	97,8	5,74	2,83	0	10
12 El volum de feina exigida és proporcional als crèdits de l'assignatura	521	95,2	5,44	2,57	0	10
13 El tipus d'avaluació previst (criteris i procediments) s'adequa a l'assignatura	534	97,6	5,77	2,53	0	10
14 Manté un bon clima de comunicació i relació amb els estudiants	534	97,6	6,03	2,93	0	10
15 Mostra interès perquè els alumnes aprenguin	536	98,0	6,49	2,80	0	10
16 En general, estic satisfet/a amb la qualitat del treball desenvolupat pel/per la professor/a	534	97,6	5,69	2,98	0	10

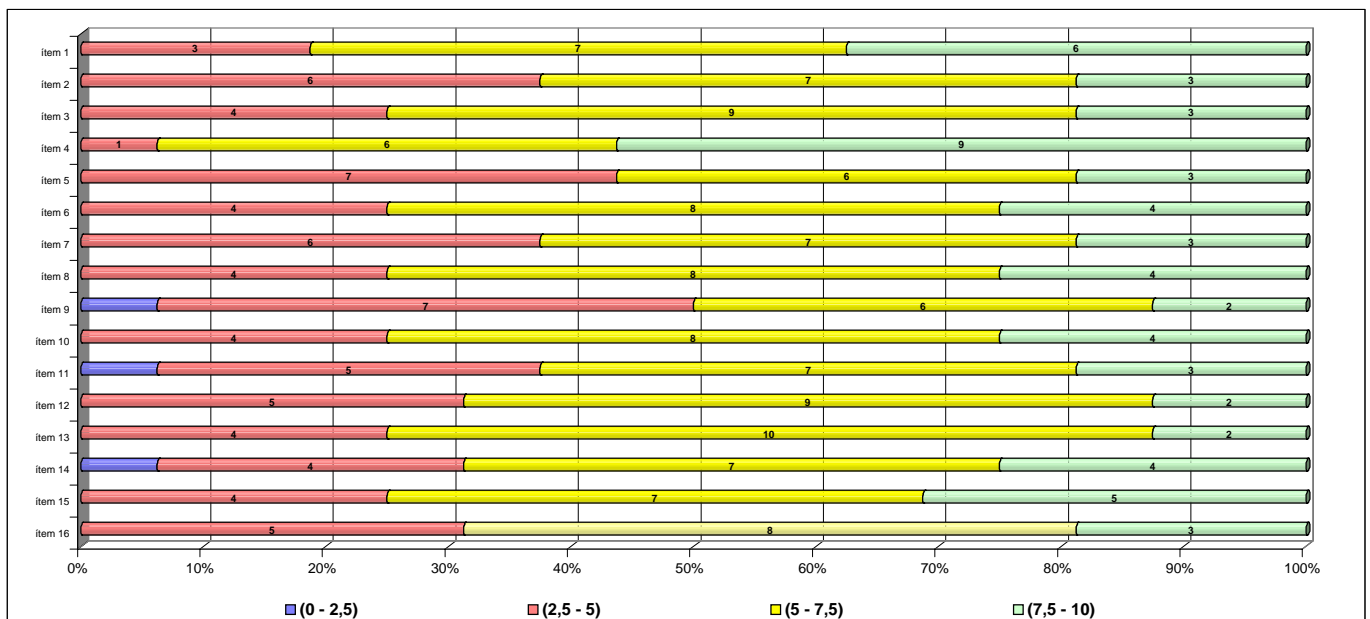
Taula de freqüències de les respostes (%)

	Escala de valoració										Mitjana	Desviació	
	← Totalment en desacord					→ Totalment d'acord							
	0	1	2	3	4	5	6	7	8	9			10
1 A l'inici del curs ha explicat amb claredat els objectius, el programa de l'assignatura i els criteris d'avaluació	n 17	13	13	41	27	62	72	83	77	75	58	6,44	2,58
	% 3,1	2,4	2,4	7,5	4,9	11,3	13,2	15,2	14,1	13,7	10,6		
2 Planifica adequadament el desenvolupament de l'assignatura (sessions, activitats, ritme)	n 27	25	33	37	50	65	70	65	68	65	35	5,71	2,78
	% 4,9	4,6	6,0	6,8	9,1	11,9	12,8	11,9	12,4	11,9	6,4		
3 Presenta una visió ampla de l'assignatura	n 25	23	19	41	33	63	73	83	68	70	38	5,98	2,71
	% 4,6	4,2	3,5	7,5	6,0	11,5	13,3	15,2	12,4	12,8	6,9		
4 Mostra un coneixement adequat de la matèria	n 16	12	16	9	23	35	41	57	101	112	111	7,33	2,61
	% 2,9	2,2	2,9	1,6	4,2	6,4	7,5	10,4	18,5	20,5	20,3		
5 Transmet amb claredat els continguts de l'assignatura	n 23	26	38	24	52	63	63	70	70	57	39	5,77	2,77
	% 4,2	4,8	6,9	4,4	9,5	11,5	11,5	12,8	12,8	10,4	7,1		
6 Mostra una actitud flexible introduint canvis raonables en el pla del curs, quan és necessari	n 32	17	19	25	40	76	67	60	82	66	52	6,09	2,79
	% 5,9	3,1	3,5	4,6	7,3	13,9	12,2	11,0	15,0	12,1	9,5		
7 La metodologia desenvolupada en l'assignatura ha estat adequada	n 32	25	34	35	61	70	55	81	74	45	24	5,46	2,72
	% 5,9	4,6	6,2	6,4	11,2	12,8	10,1	14,8	13,5	8,2	4,4		
8 El material d'estudi i de consulta proposat (bibliografia/documents/recursos didàctics, etc.) ha estat útil per a l'aprenentatge de l'assignatura	n 15	23	25	22	26	72	70	70	104	80	26	6,24	2,56
	% 2,7	4,2	4,6	4,0	4,8	13,2	12,8	12,8	19,0	14,6	4,8		
9 La seva manera d'explicar aconsegueix motivar l'alumnat	n 49	46	36	45	49	58	62	55	68	42	22	4,96	2,95
	% 9,0	8,4	6,6	8,2	9,0	10,6	11,3	10,1	12,4	7,7	4,0		
10 El tipus de treball realitzat (lectures, exercicis, estudis, pràctiques ...) ha contribuït a un bon aprenentatge de l'assignatura	n 18	22	23	39	32	75	57	86	77	82	30	6,07	2,63
	% 3,3	4,0	4,2	7,1	5,9	13,7	10,4	15,7	14,1	15,0	5,5		
11 Fomenta, facilita i crea un bon clima de treball i participació a classe	n 40	19	25	35	45	56	66	73	83	64	29	5,74	2,83
	% 7,3	3,5	4,6	6,4	8,2	10,2	12,1	13,3	15,2	11,7	5,3		
12 El volum de feina exigida és proporcional als crèdits de l'assignatura	n 32	18	23	46	48	85	63	74	80	40	12	5,44	2,57
	% 5,9	3,3	4,2	8,4	8,8	15,5	11,5	13,5	14,6	7,3	2,2		
13 El tipus d'avaluació previst (criteris i procediments) s'adequa a l'assignatura	n 27	18	24	26	47	77	71	92	89	47	16	5,77	2,53
	% 4,9	3,3	4,4	4,8	8,6	14,1	13,0	16,8	16,3	8,6	2,9		
14 Manté un bon clima de comunicació i relació amb els estudiants	n 33	21	32	29	34	56	55	75	70	73	56	6,03	2,93
	% 6,0	3,8	5,9	5,3	6,2	10,2	10,1	13,7	12,8	13,3	10,2		
15 Mostra interès perquè els alumnes aprenguin	n 23	16	24	24	33	61	49	66	78	95	67	6,49	2,80
	% 4,2	2,9	4,4	4,4	6,0	11,2	9,0	12,1	14,3	17,4	12,2		
16 En general, estic satisfet/a amb la qualitat del treball desenvolupat pel/per la professor/a	n 36	35	29	32	36	65	58	71	58	69	45	5,69	2,98
	% 6,6	6,4	5,3	5,9	6,6	11,9	10,6	13,0	10,6	12,6	8,2		

Gràfic de mitjanes: mitjana de l'ensenyament i mitjana mínima i màxima del professorat participant en l'enquesta



Distribució per intervals de les puntuacions mitjanes del professorat de l'ensenyament participant en l'enquesta



Agrupació dels ítems per categories

ENS:

MESTRE-ESPECIALITAT EDUCACIÓ ESPECIAL

Cat_1. Saber-domini de la matèria (ítems 3 i 4)

Inclou el grau de confiança que té l'alumnat respecte del domini de la matèria que té el professor i dels coneixements que transmet a l'hora de donar una visió àmplia de la matèria.

Intervals de les mitjanes	3. Presenta una visió àmplia de l'assignatura		4. Mostra un coneixement adequat de la matèria		
	freqüència	percentatge	freqüència	percentatge	
(0 - 2,5)	0	0,00%	0	0,00%	
(2,5 - 5)	4	25,00%	1	6,25%	
(5 - 7,5)	9	56,25%	6	37,50%	
(7,5 - 10)	3	18,75%	9	56,25%	
Mitjana	MÍNIMA	2,63	GLOBAL	MÍNIMA	3,24
	MÀXIMA	9,00		MÀXIMA	9,73
GLOBAL				5,98	7,33
Mitjana GLOBAL de la CATEGORIA				6,65	

Cat_2. Organització i planificació de l'actuació docent (ítems 1,2 i 6)

Aquesta dimensió no avalua el Pla docent en si mateix (instrument a disposició de la comunitat universitària) sinó el que se'n deriva de l'aplicació a través de:

- La comunicació a l'alumnat, a l'inici del curs, del marc de referència del professor en relació amb els objectius, els criteris de l'organització i la seqüència de la matèria i el que s'espera de l'alumne i com serà avaluat.
- La capacitat de planificar adequadament el desenvolupament de l'assignatura i incloure-hi com a actitud important la flexibilitat o capacitat d'introduir canvis en el pla de curs inicial, de manera que es respecti el que és substancial a la matèria, segons la conjuntura del grup o altres situacions no previstes.

Intervals de les mitjanes	1. A l'inici del curs ha explicat amb claredat els objectius, el programa de l'assignatura i els criteris d'avaluació		2. Planifica adequadament el desenvolupament de l'assignatura (sessions, activitats, ritme)		6. Mostra una actitud flexible amb la introducció de canvis raonables dins el pla del curs, quan és necessari.	
	freqüència	percentatge	freqüència	percentatge	freqüència	percentatge
(0 - 2,5)	0	0,00%	0	0,00%	0	0,00%
(2,5 - 5)	3	18,75%	6	37,50%	6	37,50%
(5 - 7,5)	7	43,75%	7	43,75%	7	43,75%
(7,5 - 10)	6	37,50%	3	18,75%	3	18,75%
Mitjana	MÍNIMA	3,74	GLOBAL	MÍNIMA	3,15	
	MÀXIMA	9,55		MÀXIMA	9,30	
GLOBAL				6,44	5,71	6,09
Mitjana GLOBAL de la CATEGORIA				6,08		

Cat_3. L'exposició docent (ítems 5 i 9)

Inclou dos aspectes implícits en l'acte docent:

- La claredat de l'exposició, amb independència de la metodologia o del format de classe considerat (magistral, pràctiques, etc.)
- La motivació de l'alumnat o la capacitat de transmetre, a través de l'exposició docent, l'interès per l'assignatura.

Intervals de les mitjanes	5. Transmet amb claredat els continguts de l'assignatura		9. La seva manera d'explicar aconsegueix motivar l'alumnat		
	freqüència	percentatge	freqüència	percentatge	
(0 - 2,5)	0	0,00%	1	6,25%	
(2,5 - 5)	7	43,75%	7	43,75%	
(5 - 7,5)	6	37,50%	6	37,50%	
(7,5 - 10)	3	18,75%	2	12,50%	
Mitjana	MÍNIMA	3,90	GLOBAL	MÍNIMA	2,19
	MÀXIMA	9,27		MÀXIMA	9,27
GLOBAL				5,77	4,96
Mitjana GLOBAL de la CATEGORIA				5,36	

Cat_4. Metodologia i ús de recursos en el procés d'ensenyament-aprenentatge (ítems 7, 8 i 10)

Suposa avaluar l'actuació del professor en relació amb:

- L'adequació de la metodologia o de les estratègies d'aprenentatge en el context de la classe o de la situació docent
- La capacitat d'orientar adequadament l'estudiant per desenvolupar les feines mitjançant diferents activitats i treballs
- La qualitat del material d'estudi i dels recursos aportats

		7. La metodologia desenvolupada en l'assignatura ha estat adequada		8. El material d'estudi i de consulta proposat (bibliografia, documents, recursos didàctics, etc.) ha estat útil per a l'aprenentatge de l'assignatura		10. El tipus de treball realitzat (lectures, exercicis, estudis, pràctiques, etc.) ha contribuït a un bon aprenentatge de l'assignatura	
Intervals de les mitjanes	freqüència	percentatge	freqüència	percentatge	freqüència	percentatge	
(0 - 2,5)	0	0,00%	0	0,00%	0	0,00%	
(2,5 - 5)	6	37,50%	4	25,00%	4	25,00%	
(5 - 7,5)	7	43,75%	8	50,00%	8	50,00%	
(7,5 - 10)	3	18,75%	4	25,00%	4	25,00%	
Mitjana	MÍNIMA 3,00 MÀXIMA 9,10	GLOBAL 5,46	MÍNIMA 3,21 MÀXIMA 8,45	GLOBAL 6,24	MÍNIMA 2,90 MÀXIMA 9,36	GLOBAL 6,07	
Mitjana GLOBAL de la CATEGORIA			5,92				

Cat_5. Actituds del professorat en la interacció amb l'alumnat, tant en el context de grup classe com en l'atenció individualitzada (ítems 11,14 i 15)

Inclou els següents aspectes:

- Actitud de respecte i de receptivitat vers l'alumnat
- Implicació personal amb el progrés dels estudiants en el procés d'aprenentatge
- Capacitat de promoure un clima de classe participatiu

		11. Fomenta, facilita i crea un bon clima de treball i participació a classe		14. Manté un bon clima de comunicació i relació amb els estudiants		15. Mostra interès perquè els alumnes aprenguin	
Intervals de les mitjanes	freqüència	percentatge	freqüència	percentatge	freqüència	percentatge	
(0 - 2,5)	1	6,25%	1	6,25%	0	0,00%	
(2,5 - 5)	5	31,25%	4	25,00%	4	25,00%	
(5 - 7,5)	7	43,75%	7	43,75%	7	43,75%	
(7,5 - 10)	3	18,75%	4	25,00%	5	31,25%	
Mitjana	MÍNIMA 2,00 MÀXIMA 9,00	GLOBAL 5,74	MÍNIMA 1,96 MÀXIMA 9,36	GLOBAL 6,03	MÍNIMA 2,70 MÀXIMA 9,27	GLOBAL 6,49	
Mitjana GLOBAL de la CATEGORIA			6,09				

Cat_6. Avaluació dels aprenentatges (ítems 12 i 13)

Inclou els següents aspectes:

- Coherència de les demandes de treball en relació amb els crèdits de l'assignatura i del treball desenvolupat.
- Adequació dels criteris i dels procediments d'avaluació previstos a la naturalesa i al desenvolupament de la

		12. El volum de feina exigida és proporcional als crèdits de l'assignatura		13. El tipus d'avaluació previst (criteris i procediments) s'adequa a l'assignatura		16. En general, estic satisfet/a amb la qualitat del treball desenvolupat pel/per la professor/professora	
Intervals de les mitjanes	freqüència	percentatge	freqüència	percentatge	freqüència	percentatge	
(0 - 2,5)	0	0,00%	0	0,00%	0	0,00%	
(2,5 - 5)	5	31,25%	4	25,00%	5	0,00%	
(5 - 7,5)	9	56,25%	10	62,50%	8	50,00%	
(7,5 - 10)	2	12,50%	2	12,50%	3	18,75%	
Mitjana	MÍNIMA 3,35 MÀXIMA 9,27	GLOBAL 5,44	MÍNIMA 2,95 MÀXIMA 9,36	GLOBAL 5,77	MÍNIMA 3,03 MÀXIMA 9,64	GLOBAL 5,69	
Mitjana GLOBAL de la CATEGORIA			5,61				

Cat_7. Satisfacció global (ítem 16)

Valoració global amb la qualitat de l'actuació docent del professorat