

ENGINYERIA GEOLÒGICA

1r semestre

2n semestre

INFORME AGREGAT D'ENSENYAMENT

ENGINYERIA GEOLÒGICA

El professorat que ha impartit docència en l'ensenyament de/d' ENGINYERIA GEOLÒGICA el 1r semestre del Curs 2004 - 2005, està adscrit al/als departament/s de/d' CRISTAL·LOGRAFIA, MINERALOGIA I DIP. MINERALS - GEOQUÍMICA, PETROLOGIA I PROSPECCIÓ GEOLÒGICA - ESTRATIGRAFIA, PALEONTOLOGIA I GEOCIÈNCIES MARINES - GEODINÀMICA I GEOFÍSICA - QUÍMICA-FÍSICA. Aquest professorat va estar seleccionat prèviament en la planificació tramesa de la IAP.

L'enquesta s'ha realitzat a 16 grups classe i s'han recollit 308 respostes sobre un potencial de 469 respostes possibles (equivalents a la suma total dels estudiants matriculats en el conjunt dels grups participants), cosa que representa un 65,67 % de resposta vàlida.

S'han elaborat informes corresponents a l'actuació docent de a 15 professors i professores, que han impartit 13 assignatures diferents. Quan el nombre de respostes rebudes ha estat inferior a 10, s'ha procedit a elaborar l'informe corresponent si es donaven simultàniament les condicions següents; una participació més gran o igual al 30 % dels estudiants matriculats; un error mostral més petit o igual al 0,30; i un nombre d'estudiants matriculats superior a 5.

Descripció de l'informe

L'informe s'estructura en els apartats següents:

1. Síntesi dels principals resultats.
2. Informe de l'ensenyament. Similar al que presenta cadascun dels professors; inclou l'anàlisi descriptiva de les dades identificadores de l'alumnat participant, la taula d'estadístics descriptius, la taula de freqüències de les respostes, el gràfic de mitjanes i la distribució per intervals de les puntuacions mitjanes del professorat participant.
3. Agrupació dels ítems per categories. En aquest cas, els 16 ítems de l'enquesta s'han agrupat en 7 categories segons la definició especificada en el manual d'avaluació. L'agrupació ha estat la següent:
 - Saber - domini de la matèria (ítems 3 i 4)
 - Organització i planificació de l'acte docent (ítems 1, 2 i 6)
 - L'exposició docent (ítems 5 i 9)
 - Metodologia i ús dels recursos en el procés d'ensenyament - aprenentatge (ítems 7, 8 i 10)
 - Actituds dels professor en la interacció amb els estudiants, tant en el context de grup classe com en l'atenció individualitzada (ítems 11, 14 i 15)
 - Avaluació dels aprenentatges (ítems 12 i 13)
 - Satisfacció global (ítem 16)

Es presenta, sobre cada categoria, la distribució de mitjanes en els intervals següents: (0 - 2,5), (2,5 - 5), (5 - 7,5) i (7,5 - 10) així com la mitjana màxima, la mitjana mínima i la mitjana global de la categoria.

1. Síntesi dels principals resultats

Caracterització de la mostra

Del total d'alumnat que ha participat en l'enquesta, un 64 % han estat homes. La mitjana d'edat se situa en els 20 anys, l'edat mínima és 17 anys i la màxima, 29. Pel que fa a la situació laboral, un 24,68 % manifesta que treballa i un 7,89 % d'aquests ho fa en una jornada de més de 25 hores.

Respecte al tipus d'assignatura, un 86,04 % dels estudiants les ha cursat com a obligatòries i un 9,09 % les ha triat com a optatives. Tanmateix, s'han matriculat per primera vegada el 83,77 % dels estudiants i un 14,94 % ho ha fet dues o més vegades en la mateixa assignatura.

El 74,68 % dels estudiants afirma que ha assistit a classe molt sovint. Pel que fa a l'interès per l'assignatura, un 13,64 % manifesta que té un interès molt alt. Finalment, un 6,49 % considera que ha aprofundit molt en el contingut d'aquesta.

Valoració dels ítems

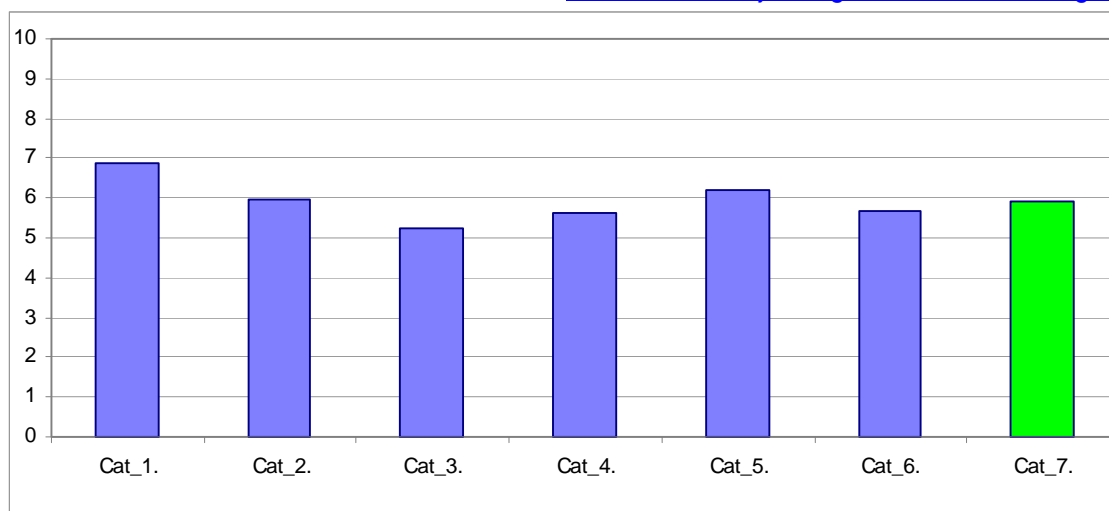
En una escala de valoració d'entre 0 a 10 (totalment en desacord - totalment d'acord), l'**ítem que s'ha valorat millor** ha estat l'Ítem 4: "Mostra un coneixement adequat de la matèria", amb una mitjana de 7,52. Per contra, l'ítem amb una valoració més baixa ha estat l'Ítem 9: "La seva manera d'explicar aconsegueix motivar l'alumnat", amb una mitjana de 4,80.

L'ítem de satisfacció global ("En general, estic satisfet/a amb la qualitat del treball desenvolupat per/per la professor/professora") presenta una mitjana de 5,89 amb una desviació de $\pm 2,47$ en el total de la mostra de l'ensenyament.

Taula resum de l'agrupació dels ítems per categories i gràfic de mitjanes

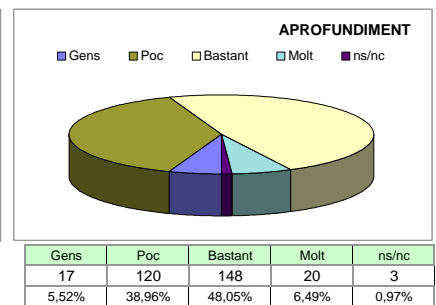
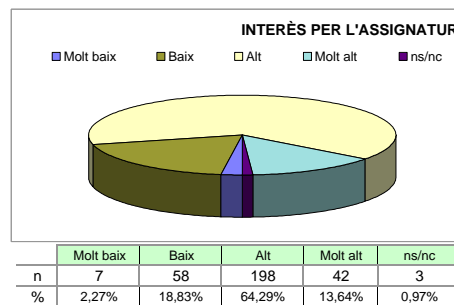
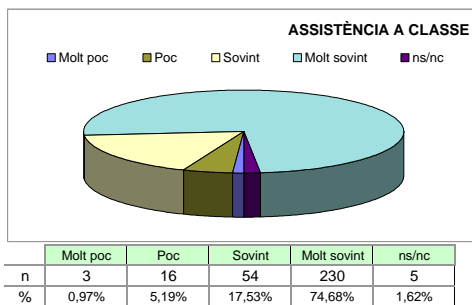
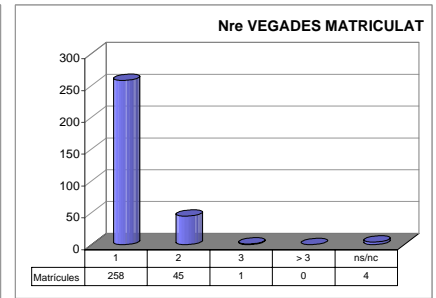
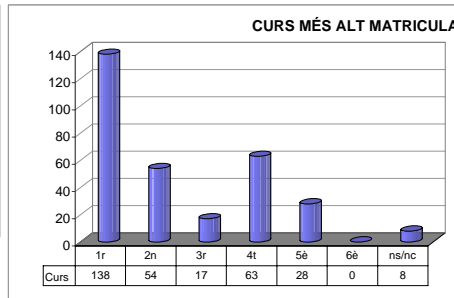
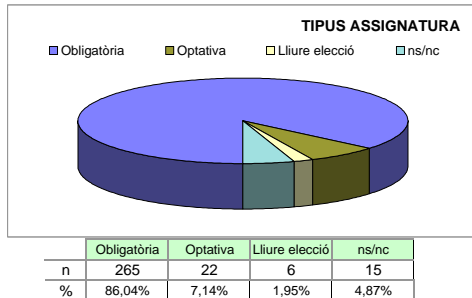
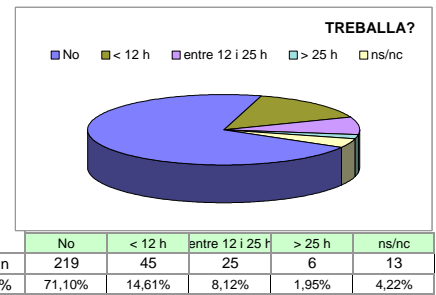
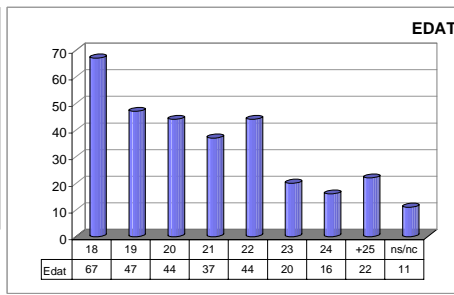
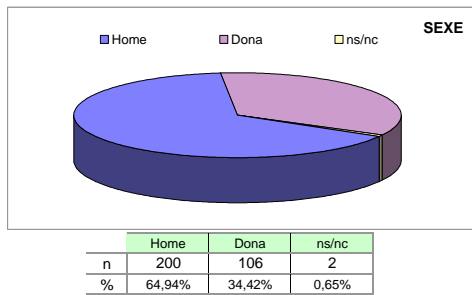
Cat_1. Saber - domini de la matèria (ítems 3 i 4)	6,87
Cat_2. Organització i planificació de l'acte docent (ítems 1, 2 i 6)	5,94
Cat_3. L'exposició docent (ítems 5 i 9)	5,23
Cat_4. Metodologia i ús de recursos ... (ítems 7, 8 i 10)	5,61
Cat_5. Actituds en la interacció amb els estudiants ... (ítems 11, 14 i 15)	6,20
Cat_6. Avaluació dels aprenentatges (ítems 12 i 13)	5,68
Cat_7. Satisfacció global (ítem 16)	5,89

Gràfic de les mitjanes globals de cada categoria



Grups participants 16	Curs 2004 - 2005 1r semestre	Alumnat matriculat en els grups participants: 469 Nombre total d'enquestes empenades: 308	Percentatge de resposta 65,67%
---------------------------------	---------------------------------	--	--

Anàlisi descriptiva de les dades identificadores de l'alumnat participant



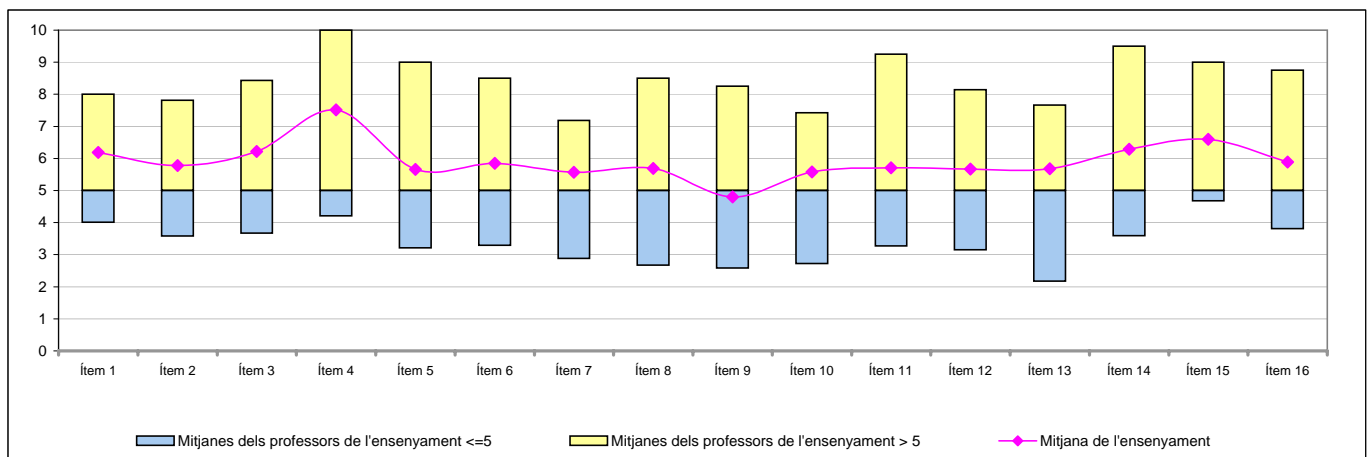
Taula d'estadístics descriptius

	respostes		ensenyament			
	nre.	%	mitjana	desviació	mínim	màxim
1 A l'inici del curs ha explicat amb claredat els objectius, el programa de l'assignatura i els criteris d'avaluació	296	96,1	6,19	2,36	0	10
2 Planifica adequadament el desenvolupament de l'assignatura (sessions, activitats, ritme)	296	96,1	5,78	2,31	0	10
3 Presenta una visió ampla de l'assignatura	301	97,7	6,22	2,25	0	10
4 Mostra un coneixement adequat de la matèria	306	99,4	7,52	2,03	0	10
5 Transmet amb claredat els continguts de l'assignatura	304	98,7	5,65	2,51	0	10
6 Mostra una actitud flexible introduint canvis raonables en el pla del curs, quan és necessari	297	96,4	5,85	2,37	0	10
7 La metodologia desenvolupada en l'assignatura ha estat adequada	299	97,1	5,57	2,18	0	10
8 El material d'estudi i de consulta proposat (bibliografia/documents/recursos didàctics, etc.) ha estat útil per a l'aprenentatge de l'assignatura	300	97,4	5,69	2,52	0	10
9 La seva manera d'explicar aconsegueix motivar l'alumnat	306	99,4	4,80	2,73	0	10
10 El tipus de treball realitzat (lectures, exercicis, estudis, pràctiques ...) ha contribuït a un bon aprenentatge de l'assignatura	298	96,8	5,58	2,42	0	10
11 Fomenta, facilita i crea un bon clima de treball i participació a classe	302	98,1	5,71	2,61	0	10
12 El volum de feina exigida és proporcional als crèdits de l'assignatura	296	96,1	5,67	2,47	0	10
13 El tipus d'avaluació previst (criteris i procediments) s'adequa a l'assignatura	295	95,8	5,68	2,21	0	10
14 Manté un bon clima de comunicació i relació amb els estudiants	306	99,4	6,28	2,65	0	10
15 Mostra interès perquè els alumnes aprenguin	302	98,1	6,60	2,44	0	10
16 En general, estic satisfet/a amb la qualitat del treball desenvolupat pel/per la professor/a	305	99,0	5,89	2,47	0	10

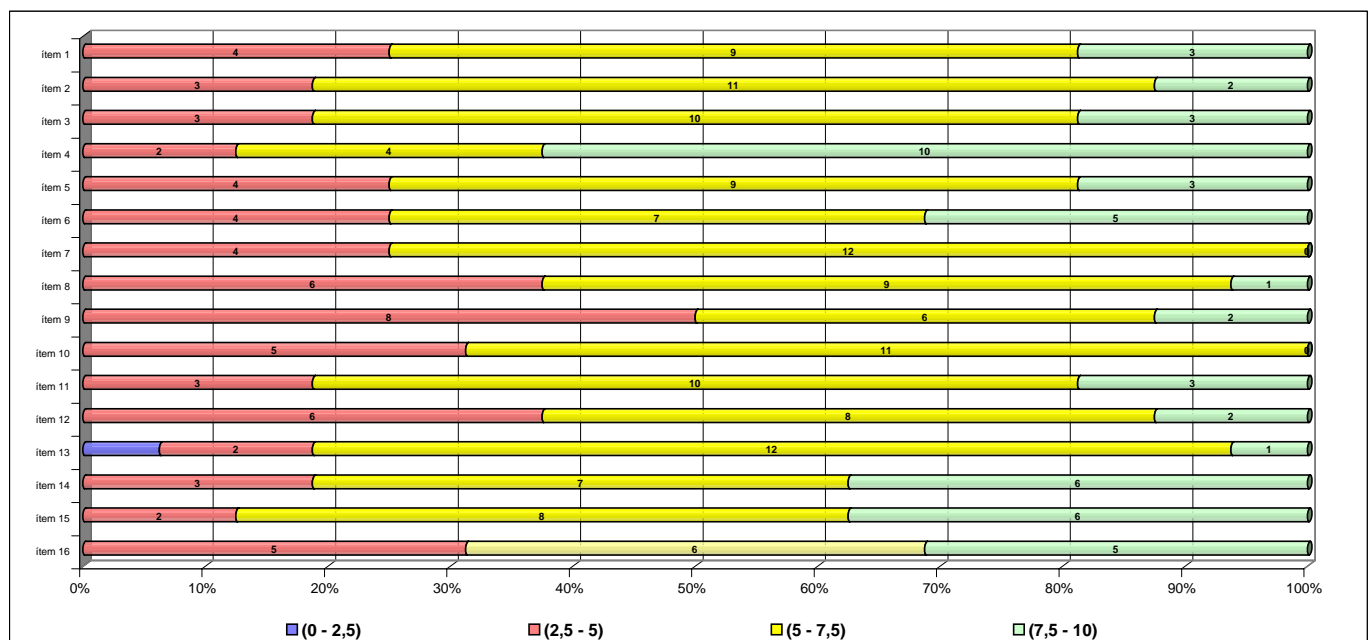
Taula de freqüències de les respostes (%)

	Escala de valoració											Mitjana	Desviació
	← Totalment en desacord										Totalment d'acord →		
	0	1	2	3	4	5	6	7	8	9	10		
1 A l'inici del curs ha explicat amb claredat els objectius, el programa de l'assignatura i els criteris d'avaluació	n 4	8	14	12	27	45	42	46	53	22	23	6,19	2,36
	% 1,3	2,6	4,5	3,9	8,8	14,6	13,6	14,9	17,2	7,1	7,5		
2 Planifica adequadament el desenvolupament de l'assignatura (sessions, activitats, ritme)	n 8	8	9	31	23	40	49	56	42	22	8	5,78	2,31
	% 2,6	2,6	2,9	10,1	7,5	13,0	15,9	18,2	13,6	7,1	2,6		
3 Presenta una visió ampla de l'assignatura	n 3	10	6	18	20	55	40	53	54	23	19	6,22	2,25
	% 1,0	3,2	1,9	5,8	6,5	17,9	13,0	17,2	17,5	7,5	6,2		
4 Mostra un coneixement adequat de la matèria	n 2	5	2	6	7	22	26	69	55	64	48	7,52	2,03
	% 0,6	1,6	0,6	1,9	2,3	7,1	8,4	22,4	17,9	20,8	15,6		
5 Transmet amb claredat els continguts de l'assignatura	n 7	17	16	24	29	45	35	46	49	27	9	5,65	2,51
	% 2,3	5,5	5,2	7,8	9,4	14,6	11,4	14,9	15,9	8,8	2,9		
6 Mostra una actitud flexible introduint canvis raonables en el pla del curs, quan és necessari	n 9	10	14	14	26	48	41	54	47	27	7	5,85	2,37
	% 2,9	3,2	4,5	4,5	8,4	15,6	13,3	17,5	15,3	8,8	2,3		
7 La metodologia desenvolupada en l'assignatura ha estat adequada	n 6	4	18	32	27	51	45	54	43	15	4	5,57	2,18
	% 1,9	1,3	5,8	10,4	8,8	16,6	14,6	17,5	14,0	4,9	1,3		
8 El material d'estudi i de consulta proposat (bibliografia/documents/recursos didàctics, etc.) ha estat útil per a l'aprenentatge de l'assignatura	n 14	9	18	21	17	46	47	51	39	29	9	5,69	2,52
	% 4,5	2,9	5,8	6,8	5,5	14,9	15,3	16,6	12,7	9,4	2,9		
9 La seva manera d'explicar aconsegueix motivar l'alumnat	n 24	22	28	23	36	42	40	34	33	14	10	4,80	2,73
	% 7,8	7,1	9,1	7,5	11,7	13,6	13,0	11,0	10,7	4,5	3,2		
10 El tipus de treball realitzat (lectures, exercicis, estudis, pràctiques ...) ha contribuït a un bon aprenentatge de l'assignatura	n 11	8	21	22	28	38	48	56	38	20	8	5,58	2,42
	% 3,6	2,6	6,8	7,1	9,1	12,3	15,6	18,2	12,3	6,5	2,6		
11 Fomenta, facilita i crea un bon clima de treball i participació a classe	n 14	12	12	25	23	47	41	43	42	27	16	5,71	2,61
	% 4,5	3,9	3,9	8,1	7,5	15,3	13,3	14,0	13,6	8,8	5,2		
12 El volum de feina exigida és proporcional als crèdits de l'assignatura	n 10	9	17	21	26	53	44	38	44	19	15	5,67	2,47
	% 3,2	2,9	5,5	6,8	8,4	17,2	14,3	12,3	14,3	6,2	4,9		
13 El tipus d'avaluació previst (criteris i procediments) s'adequa a l'assignatura	n 7	8	13	19	24	70	36	48	47	19	4	5,68	2,21
	% 2,3	2,6	4,2	6,2	7,8	22,7	11,7	15,6	15,3	6,2	1,3		
14 Manté un bon clima de comunicació i relació amb els estudiants	n 11	13	9	17	15	39	40	44	52	38	28	6,28	2,65
	% 3,6	4,2	2,9	5,5	4,9	12,7	13,0	14,3	16,9	12,3	9,1		
15 Mostra interès perquè els alumnes aprenguin	n 5	9	9	15	16	32	45	43	55	44	29	6,60	2,44
	% 1,6	2,9	2,9	4,9	5,2	10,4	14,6	14,0	17,9	14,3	9,4		
16 En general, estic satisfet/a amb la qualitat del treball desenvolupat pel/per la professor/a	n 11	12	13	14	22	50	40	57	46	28	12	5,89	2,47
	% 3,6	3,9	4,2	4,5	7,1	16,2	13,0	18,5	14,9	9,1	3,9		

Gràfic de mitjanes: mitjana de l'ensenyament i mitjana mínima i màxima del professorat participant en l'enquesta



Distribució per intervals de les puntuacions mitjanes del professorat de l'ensenyament participant en l'enquesta



Agrupació dels ítems per categories

ENS:

ENGINYERIA GEOLÒGICA

Cat_1. Saber-domini de la matèria (ítems 3 i 4)

Inclou el grau de confiança que té l'alumnat respecte del domini de la matèria que té el professor i dels coneixements que transmet a l'hora de donar una visió àmplia de la matèria.

Intervals de les mitjanes	3. Presenta una visió àmplia de l'assignatura		4. Mostra un coneixement adequat de la matèria	
	freqüència	percentatge	freqüència	percentatge
(0 - 2,5)	0	0,00%	0	0,00%
(2,5 - 5)	3	18,75%	2	12,50%
(5 - 7,5)	10	62,50%	4	25,00%
(7,5 - 10)	3	18,75%	10	62,50%
Mitjana	MÍNIMA 3,67 MÀXIMA 8,43	GLOBAL 6,22	MÍNIMA 4,20 MÀXIMA 10,00	GLOBAL 7,52
Mitjana GLOBAL de la CATEGORIA				6,87

Cat_2. Organització i planificació de l'actuació docent (ítems 1,2 i 6)

Aquesta dimensió no avalua el Pla docent en si mateix (instrument a disposició de la comunitat universitària) sinó el que se'n deriva de l'aplicació a través de:

- La comunicació a l'alumnat, a l'inici del curs, del marc de referència del professor en relació amb els objectius, els criteris de l'organització i la seqüència de la matèria i el que s'espera de l'alumne i com serà avaluat.
- La capacitat de planificar adequadament el desenvolupament de l'assignatura i incloure-hi com a actitud important la flexibilitat o capacitat d'introduir canvis en el pla de curs inicial, de manera que es respecti el que és substancial a la matèria, segons la conjuntura del grup o altres situacions no previstes.

Intervals de les mitjanes	1. A l'inici del curs ha explicat amb claredat els objectius, el programa de l'assignatura i els criteris d'avaluació		2. Planifica adequadament el desenvolupament de l'assignatura (sessions, activitats, ritme)		6. Mostra una actitud flexible amb la introducció de canvis raonables dins el pla del curs, quan és necessari.	
	freqüència	percentatge	freqüència	percentatge	freqüència	percentatge
(0 - 2,5)	0	0,00%	0	0,00%	0	0,00%
(2,5 - 5)	4	25,00%	3	18,75%	4	25,00%
(5 - 7,5)	9	56,25%	11	68,75%	12	75,00%
(7,5 - 10)	3	18,75%	2	12,50%	0	0,00%
Mitjana	MÍNIMA 4,00 MÀXIMA 8,00	GLOBAL 6,19	MÍNIMA 3,57 MÀXIMA 7,81	GLOBAL 5,78	MÍNIMA 3,20 MÀXIMA 9,00	GLOBAL 5,85
Mitjana GLOBAL de la CATEGORIA						5,94

Cat_3. L'exposició docent (ítems 5 i 9)

Inclou dos aspectes implícits en l'acte docent:

- La claredat de l'exposició, amb independència de la metodologia o del format de classe considerat (magistral, pràctiques, etc.)
- La motivació de l'alumnat o la capacitat de transmetre, a través de l'exposició docent, l'interès per l'assignatura.

Intervals de les mitjanes	5. Transmet amb claredat els continguts de l'assignatura		9. La seva manera d'explicar aconsegueix motivar l'alumnat	
	freqüència	percentatge	freqüència	percentatge
(0 - 2,5)	0	0,00%	0	0,00%
(2,5 - 5)	4	25,00%	8	50,00%
(5 - 7,5)	9	56,25%	6	37,50%
(7,5 - 10)	3	18,75%	2	12,50%
Mitjana	MÍNIMA 3,20 MÀXIMA 9,00	GLOBAL 5,65	MÍNIMA 2,57 MÀXIMA 8,25	GLOBAL 4,80
Mitjana GLOBAL de la CATEGORIA				5,23

Cat_4. Metodologia i ús de recursos en el procés d'ensenyament-aprenentatge (ítems 7, 8 i 10)

Suposa avaluar l'actuació del professor en relació amb:

- L'adequació de la metodologia o de les estratègies d'aprenentatge en el context de la classe o de la situació docent
- La capacitat d'orientar adequadament l'estudiant per desenvolupar les feines mitjançant diferents activitats i treballs
- La qualitat del material d'estudi i dels recursos aportats

		7. La metodologia desenvolupada en l'assignatura ha estat adequada		8. El material d'estudi i de consulta proposat (bibliografia, documents, recursos didàctics, etc.) ha estat útil per a l'aprenentatge de l'assignatura		10. El tipus de treball realitzat (lectures, exercicis, estudis, pràctiques, etc.) ha contribuït a un bon aprenentatge de l'assignatura	
Intervals de les mitjanes	freqüència	percentatge	freqüència	percentatge	freqüència	percentatge	
(0 - 2,5)	0	0,00%	0	0,00%	0	0,00%	
(2,5 - 5)	4	25,00%	6	37,50%	5	31,25%	
(5 - 7,5)	12	75,00%	9	56,25%	11	68,75%	
(7,5 - 10)	0	0,00%	1	6,25%	0	0,00%	
Mitjana	MÍNIMA 2,88 MÀXIMA 7,19	GLOBAL 5,57	MÍNIMA 2,67 MÀXIMA 8,50	GLOBAL 5,69	MÍNIMA 2,71 MÀXIMA 7,43	GLOBAL 5,58	
Mitjana GLOBAL de la CATEGORIA			5,61				

Cat_5. Actituds del professorat en la interacció amb l'alumnat, tant en el context de grup classe com en l'atenció individualitzada (ítems 11,14 i 15)

Inclou els següents aspectes:

- Actitud de respecte i de receptivitat vers l'alumnat
- Implicació personal amb el progrés dels estudiants en el procés d'aprenentatge
- Capacitat de promoure un clima de classe participatiu

		11. Fomenta, facilita i crea un bon clima de treball i participació a classe		14. Manté un bon clima de comunicació i relació amb els estudiants		15. Mostra interès perquè els alumnes aprenguin	
Intervals de les mitjanes	freqüència	percentatge	freqüència	percentatge	freqüència	percentatge	
(0 - 2,5)	0	0,00%	0	0,00%	0	0,00%	
(2,5 - 5)	3	18,75%	3	18,75%	2	12,50%	
(5 - 7,5)	10	62,50%	7	43,75%	8	50,00%	
(7,5 - 10)	3	18,75%	6	37,50%	6	37,50%	
Mitjana	MÍNIMA 3,26 MÀXIMA 9,25	GLOBAL 5,71	MÍNIMA 3,59 MÀXIMA 9,50	GLOBAL 6,28	MÍNIMA 4,67 MÀXIMA 9,00	GLOBAL 6,60	
Mitjana GLOBAL de la CATEGORIA			6,20				

Cat_6. Avaluació dels aprenentatges (ítems 12 i 13)

Inclou els següents aspectes:

- Coherència de les demandes de treball en relació amb els crèdits de l'assignatura i del treball desenvolupat.
- Adequació dels criteris i dels procediments d'avaluació previstos a la naturalesa i al desenvolupament de la matèria

Cat_7. Satisfacció global (ítem 16)

Valoració global amb la qualitat de l'actuació docent del professorat

		12. El volum de feina exigida és proporcional als crèdits de l'assignatura		13. El tipus d'avaluació previst (criteris i procediments) s'adequa a l'assignatura		16. En general, estic satisfet/a amb la qualitat del treball desenvolupat pel/per la professor/professora	
Intervals de les mitjanes	freqüència	percentatge	freqüència	percentatge	freqüència	percentatge	
(0 - 2,5)	0	0,00%	1	6,25%	0	0,00%	
(2,5 - 5)	6	37,50%	2	12,50%	5	0,00%	
(5 - 7,5)	8	50,00%	12	75,00%	6	37,50%	
(7,5 - 10)	2	12,50%	1	6,25%	5	31,25%	
Mitjana	MÍNIMA 3,14 MÀXIMA 8,14	GLOBAL 5,67	MÍNIMA 2,17 MÀXIMA 7,67	GLOBAL 5,68	MÍNIMA 3,80 MÀXIMA 8,75	GLOBAL 5,89	
Mitjana GLOBAL de la CATEGORIA			5,68				
			5,89				

INFORME AGREGAT D'ENSENYAMENT

ENGINYERIA GEOLÒGICA

El professorat que ha impartit docència en l'ensenyament de/d' ENGINYERIA GEOLÒGICA el 2n semestre del Curs 2004 - 2005, està adscrit al/als departament/s de/d' CRISTALLOGRAFIA, MINERALOGIA I DIP. MINERALS - GEOQUÍMICA, PETROLOGIA I PROSPECCIÓ GEOLÒGICA - ESTRATIGRAFIA, PALEONTOLOGIA I GEOCIÈNCIES MARINES. Aquest professorat va estar seleccionat prèviament en la planificació tramesa de la IAP.

L'enquesta s'ha realitzat a 5 grups classe i s'han recollit 97 respostes sobre un potencial de 206 respostes possibles (equivalents a la suma total dels estudiants matriculats en el conjunt dels grups participants), cosa que representa un 47,09 % de resposta vàlida.

S'han elaborat informes corresponents a l'actuació docent de a 5 professors i professores, que han impartit 5 assignatures diferents. Quan el nombre de respostes rebudes ha estat inferior a 10, s'ha procedit a elaborar l'informe corresponent si es donaven simultàniament les condicions següents; una participació més gran o igual al 30 % dels estudiants matriculats; un error mostral més petit o igual al 0,30; i un nombre d'estudiants matriculats superior a 5.

Descripció de l'informe

L'informe s'estructura en els apartats següents:

1. Síntesi dels principals resultats.
2. Informe de l'ensenyament. Similar al que presenta cadascun dels professors; inclou l'anàlisi descriptiva de les dades identificadores de l'alumnat participant, la taula d'estadístics descriptius, la taula de freqüències de les respostes, el gràfic de mitjanes i la distribució per intervals de les puntuacions mitjanes del professorat participant.
3. Agrupació dels ítems per categories. En aquest cas, els 16 ítems de l'enquesta s'han agrupat en 7 categories segons la definició especificada en el manual d'avaluació. L'agrupació ha estat la següent:
 - Saber - domini de la matèria (ítems 3 i 4)
 - Organització i planificació de l'acte docent (ítems 1, 2 i 6)
 - L'exposició docent (ítems 5 i 9)
 - Metodologia i ús dels recursos en el procés d'ensenyament - aprenentatge (ítems 7, 8 i 10)
 - Actituds dels professor en la interacció amb els estudiants, tant en el context de grup classe com en l'atenció individualitzada (ítems 11, 14 i 15)
 - Avaluació dels aprenentatges (ítems 12 i 13)
 - Satisfacció global (ítem 16)

Es presenta, sobre cada categoria, la distribució de mitjanes en els intervals següents: (0 - 2,5), (2,5 - 5), (5 - 7,5) i (7,5 - 10) així com la mitjana màxima, la mitjana mínima i la mitjana global de la categoria.

1. Síntesi dels principals resultats

Caracterització de la mostra

Del total d'alumnat que ha participat en l'enquesta, un 67 % han estat homes. La mitjana d'edat se situa en els 20 anys, l'edat mínima és 18 anys i la màxima, 29. Pel que fa a la situació laboral, un 18,56 % manifesta que treballa i un 5,56 % d'aquests ho fa en una jornada de més de 25 hores.

Respecte al tipus d'assignatura, un 97,94 % dels estudiants les ha cursat com a obligatòries i un 0,00 % les ha triat com a optatives. Tanmateix, s'han matriculat per primera vegada el 75,26 % dels estudiants i un 23,71 % ho ha fet dues o més vegades en la mateixa assignatura.

El 67,01 % dels estudiants afirma que ha assistit a classe molt sovint. Pel que fa a l'interès per l'assignatura, un 13,40 % manifesta que té un interès molt alt. Finalment, un 14,43 % considera que ha aprofundit molt en el contingut d'aquesta.

Valoració dels ítems

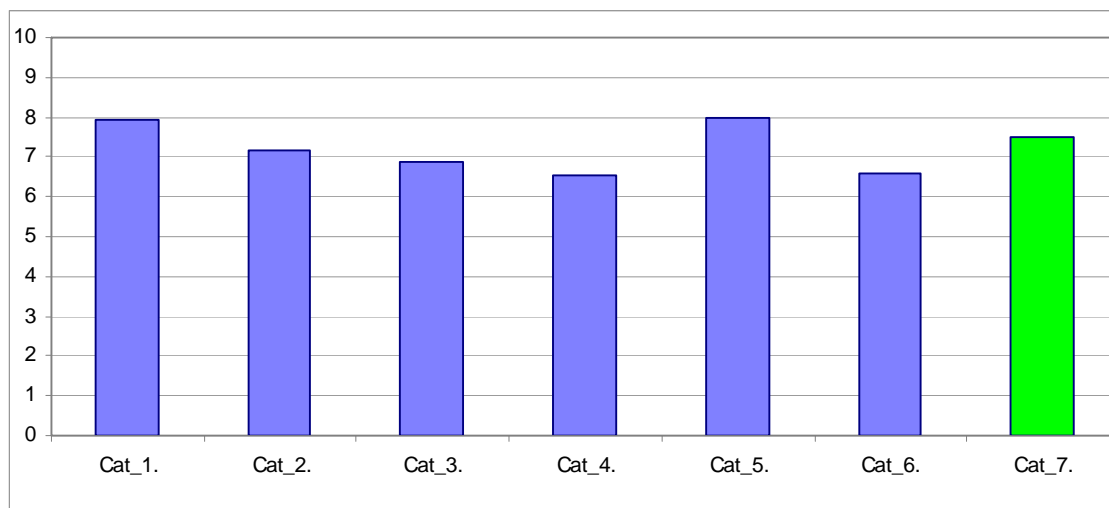
En una escala de valoració d'entre 0 a 10 (totalment en desacord - totalment d'acord), **l'ítem que s'ha valorat millor** ha estat l'Ítem 4: "Mostra un coneixement adequat de la matèria", amb una mitjana de 8,62. Per contra, l'ítem amb una valoració més baixa ha estat l'Ítem 12: "El volum de feina exigida és proporcional als crèdits de l'assignatura", amb una mitjana de 6,24.

L'ítem de satisfacció global ("En general, estic satisfet/a amb la qualitat del treball desenvolupat per/per la professor/professora") presenta una mitjana de 7,52 amb una desviació de $\pm 1,82$ en el total de la mostra de l'ensenyament.

Taula resum de l'agrupació dels ítems per categories i gràfic de mitjanes

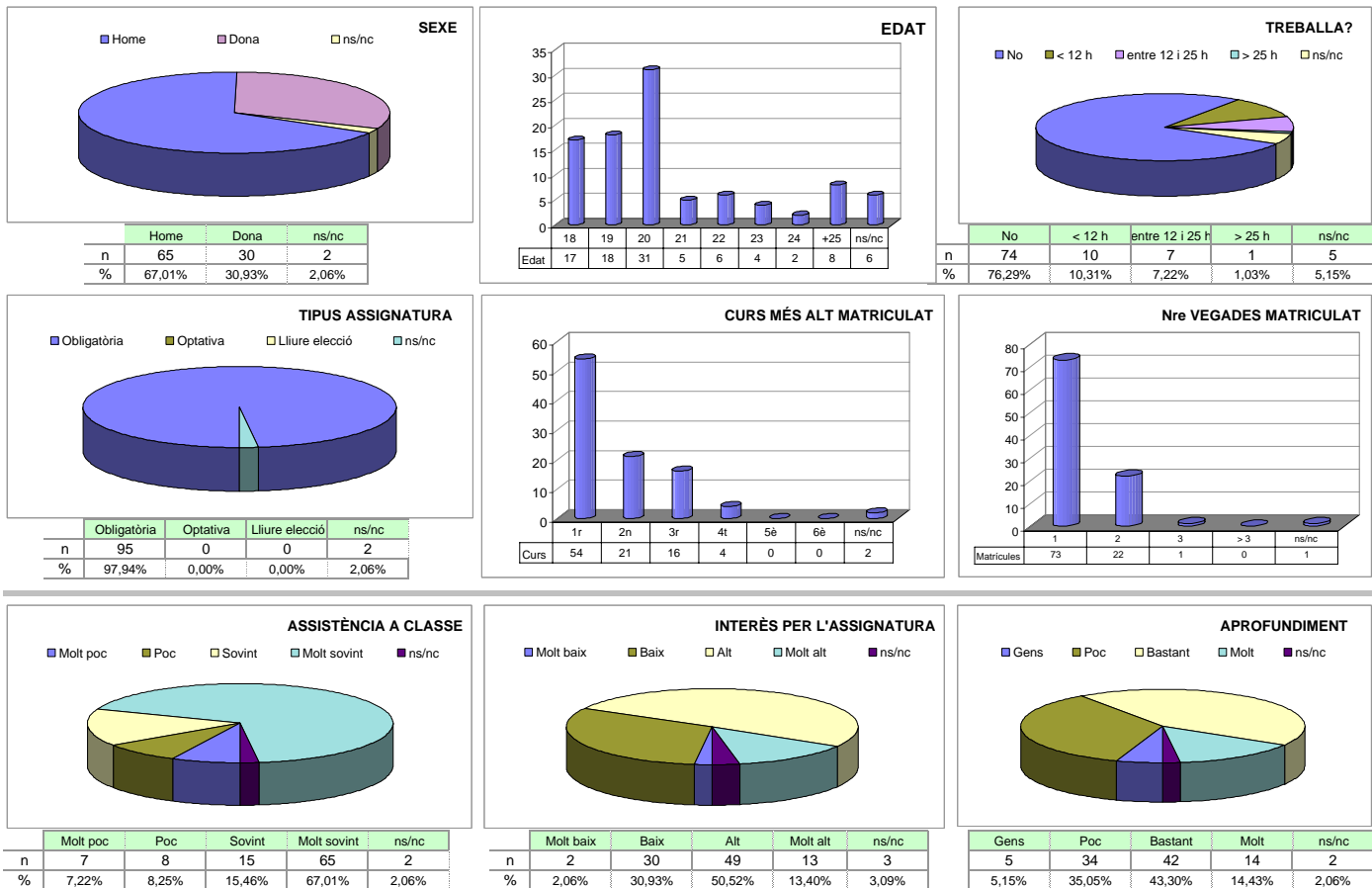
Cat_1. Saber - domini de la matèria (ítems 3 i 4)	7,93
Cat_2. Organització i planificació de l'acte docent (ítems 1, 2 i 6)	7,14
Cat_3. L'exposició docent (ítems 5 i 9)	6,86
Cat_4. Metodologia i ús de recursos ... (ítems 7, 8 i 10)	6,54
Cat_5. Actituds en la interacció amb els estudiants ... (ítems 11, 14 i 15)	7,97
Cat_6. Avaluació dels aprenentatges (ítems 12 i 13)	6,59
Cat_7. Satisfacció global (ítem 16)	7,52

Gràfic de les mitjanes globals de cada categoria



Grups participants 5	Curs 2004 - 2005 2n semestre	Alumnat matriculat en els grups participants: 206 Nombre total d'enquestes empenades: 97	Percentatge de resposta 47,09%
--------------------------------	--	---	--

Anàlisi descriptiva de les dades identificadores de l'alumnat participant



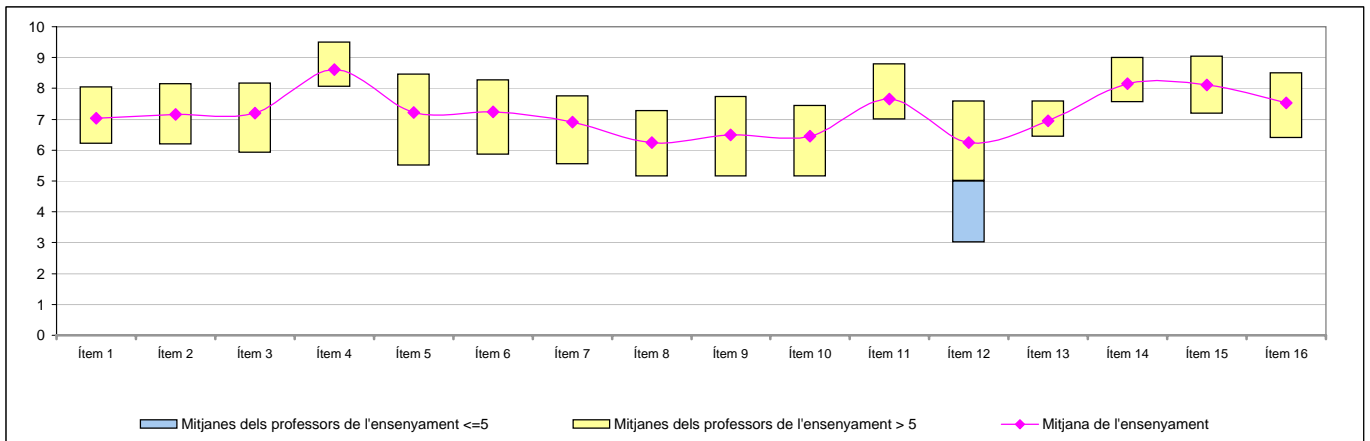
Taula d'estadístics descriptius

	respostes		ensenyament			
	nre.	%	mitjana	desviació	mínim	màxim
1 A l'inici del curs ha explicat amb claredat els objectius, el programa de l'assignatura i els criteris d'avaluació	97	100,0	7,03	1,85	2	10
2 Planifica adequadament el desenvolupament de l'assignatura (sessions, activitats, ritme)	97	100,0	7,15	1,75	2	10
3 Presenta una visió ampla de l'assignatura	93	95,9	7,20	1,83	1	10
4 Mostra un coneixement adequat de la matèria	97	100,0	8,62	1,29	5	10
5 Transmet amb claredat els continguts de l'assignatura	97	100,0	7,23	2,01	0	10
6 Mostra una actitud flexible introduint canvis raonables en el pla del curs, quan és necessari	94	96,9	7,24	2,07	1	10
7 La metodologia desenvolupada en l'assignatura ha estat adequada	96	99,0	6,92	1,92	1	10
8 El material d'estudi i de consulta proposat (bibliografia/documents/recursos didàctics, etc.) ha estat útil per a l'aprenentatge de l'assignatura	96	99,0	6,25	2,35	0	10
9 La seva manera d'explicar aconsegueix motivar l'alumnat	94	96,9	6,49	2,28	0	10
10 El tipus de treball realitzat (lectures, exercicis, estudis, pràctiques ...) ha contribuït a un bon aprenentatge de l'assignatura	94	96,9	6,45	2,04	1	10
11 Fomenta, facilita i crea un bon clima de treball i participació a classe	96	99,0	7,66	1,61	3	10
12 El volum de feina exigida és proporcional als crèdits de l'assignatura	96	99,0	6,24	2,69	0	10
13 El tipus d'avaluació previst (criteris i procediments) s'adequa a l'assignatura	92	94,8	6,96	1,82	1	10
14 Manté un bon clima de comunicació i relació amb els estudiants	93	95,9	8,16	1,64	3	10
15 Mostra interès perquè els alumnes aprenguin	95	97,9	8,11	1,60	3	10
16 En general, estic satisfet/a amb la qualitat del treball desenvolupat pel/per la professor/a	94	96,9	7,52	1,82	2	10

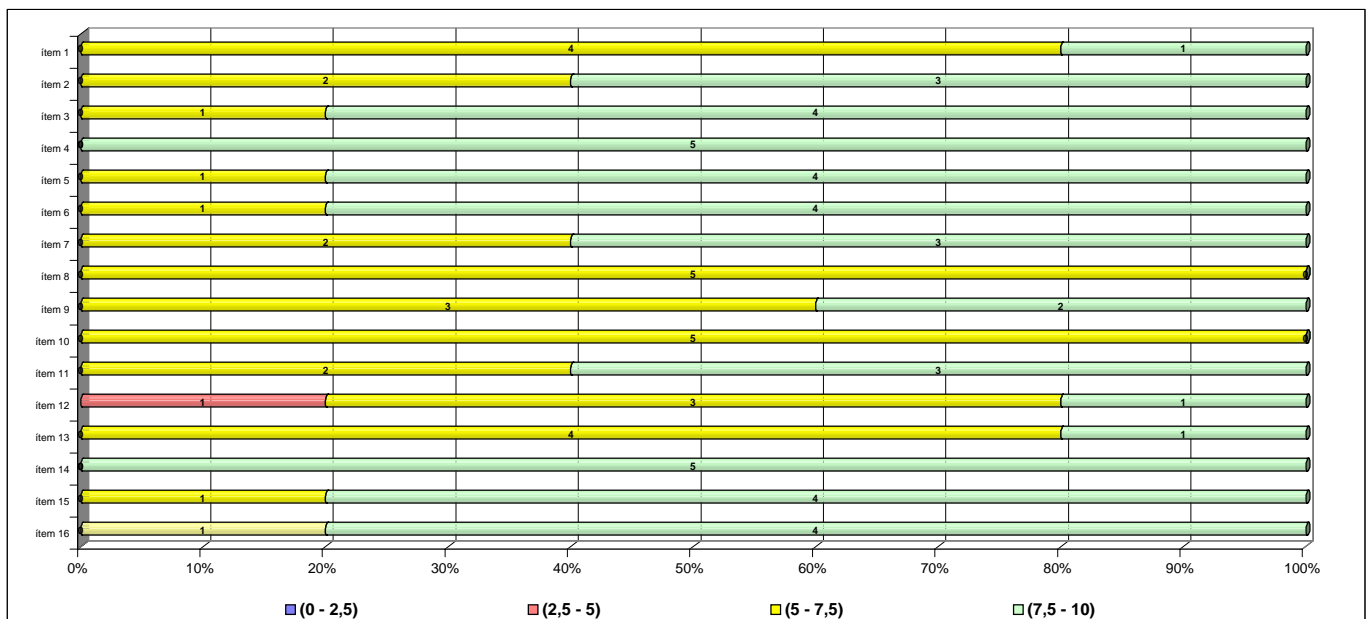
Taula de freqüències de les respostes (%)

	Escala de valoració										Mitjana	Desviació	
	← Totalment en desacord					→ Totalment d'acord							
	0	1	2	3	4	5	6	7	8	9			10
1 A l'inici del curs ha explicat amb claredat els objectius, el programa de l'assignatura i els criteris d'avaluació	n 0	0	1	4	3	12	15	20	20	14	8	7,03	1,85
	% ---	---	1,0	4,1	3,1	12,4	15,5	20,6	20,6	14,4	8,2		
2 Planifica adequadament el desenvolupament de l'assignatura (sessions, activitats, ritme)	n 0	0	1	0	4	16	13	18	21	16	8	7,15	1,75
	% ---	---	1,0	---	4,1	16,5	13,4	18,6	21,6	16,5	8,2		
3 Presenta una visió ampla de l'assignatura	n 0	1	0	3	2	9	11	28	18	9	12	7,20	1,83
	% ---	1,0	---	3,1	2,1	9,3	11,3	28,9	18,6	9,3	12,4		
4 Mostra un coneixement adequat de la matèria	n 0	0	0	0	0	2	5	13	17	31	29	8,62	1,29
	% ---	---	---	---	---	2,1	5,2	13,4	17,5	32,0	29,9		
5 Transmet amb claredat els continguts de l'assignatura	n 1	0	2	4	2	6	13	19	22	20	8	7,23	2,01
	% 1,0	---	2,1	4,1	2,1	6,2	13,4	19,6	22,7	20,6	8,2		
6 Mostra una actitud flexible introduint canvis raonables en el pla del curs, quan és necessari	n 0	1	2	2	4	7	15	20	12	17	14	7,24	2,07
	% ---	1,0	2,1	2,1	4,1	7,2	15,5	20,6	12,4	17,5	14,4		
7 La metodologia desenvolupada en l'assignatura ha estat adequada	n 0	1	2	5	3	4	19	22	21	14	5	6,92	1,92
	% ---	1,0	2,1	5,2	3,1	4,1	19,6	22,7	21,6	14,4	5,2		
8 El material d'estudi i de consulta proposat (bibliografia/documents/recursos didàctics, etc.) ha estat útil per a l'aprenentatge de l'assignatura	n 1	2	4	7	7	15	10	17	15	13	5	6,25	2,35
	% 1,0	2,1	4,1	7,2	7,2	15,5	10,3	17,5	15,5	13,4	5,2		
9 La seva manera d'explicar aconsegueix motivar l'alumnat	n 1	2	4	4	7	8	13	21	18	9	7	6,49	2,28
	% 1,0	2,1	4,1	4,1	7,2	8,2	13,4	21,6	18,6	9,3	7,2		
10 El tipus de treball realitzat (lectures, exercicis, estudis, pràctiques ...) ha contribuït a un bon aprenentatge de l'assignatura	n 0	2	2	3	9	16	9	20	20	9	4	6,45	2,04
	% ---	2,1	2,1	3,1	9,3	16,5	9,3	20,6	20,6	9,3	4,1		
11 Fomenta, facilita i crea un bon clima de treball i participació a classe	n 0	0	0	2	1	4	14	25	18	18	14	7,66	1,61
	% ---	---	---	2,1	1,0	4,1	14,4	25,8	18,6	18,6	14,4		
12 El volum de feina exigit és proporcional als crèdits de l'assignatura	n 4	4	4	5	3	14	9	15	17	15	6	6,24	2,69
	% 4,1	4,1	4,1	5,2	3,1	14,4	9,3	15,5	17,5	15,5	6,2		
13 El tipus d'avaluació previst (criteris i procediments) s'adequa a l'assignatura	n 0	1	1	2	8	6	9	22	30	9	4	6,96	1,82
	% ---	1,0	1,0	2,1	8,2	6,2	9,3	22,7	30,9	9,3	4,1		
14 Manté un bon clima de comunicació i relació amb els estudiants	n 0	0	0	2	2	3	6	11	24	25	20	8,16	1,64
	% ---	---	---	2,1	2,1	3,1	6,2	11,3	24,7	25,8	20,6		
15 Mostra interès perquè els alumnes aprenguin	n 0	0	0	2	0	4	7	21	14	27	20	8,11	1,60
	% ---	---	---	2,1	---	4,1	7,2	21,6	14,4	27,8	20,6		
16 En general, estic satisfet/a amb la qualitat del treball desenvolupat pel/per la professor/a	n 0	0	2	2	2	7	9	17	24	21	10	7,52	1,82
	% ---	---	2,1	2,1	2,1	7,2	9,3	17,5	24,7	21,6	10,3		

Gràfic de mitjanes: mitjana de l'ensenyament i mitjana mínima i màxima del professorat participant en l'enquesta



Distribució per intervals de les puntuacions mitjanes del professorat de l'ensenyament participant en l'enquesta



Agrupació dels ítems per categories

ENS:

ENGINYERIA GEOLÒGICA

Cat_1. Saber-domini de la matèria (ítems 3 i 4)

Inclou el grau de confiança que té l'alumnat respecte del domini de la matèria que té el professor i dels coneixements que transmet a l'hora de donar una visió àmplia de la matèria.

Intervals de les mitjanes	3. Presenta una visió àmplia de l'assignatura		4. Mostra un coneixement adequat de la matèria	
	freqüència	percentatge	freqüència	percentatge
(0 - 2,5)	0	0,00%	0	0,00%
(2,5 - 5)	0	0,00%	0	0,00%
(5 - 7,5)	1	20,00%	0	0,00%
(7,5 - 10)	4	80,00%	5	100,00%
Mitjana	MÍNIMA 5,91 MÀXIMA 8,18	GLOBAL 7,20	MÍNIMA 8,06 MÀXIMA 9,50	GLOBAL 8,62
Mitjana GLOBAL de la CATEGORIA			7,93	

Cat_2. Organització i planificació de l'actuació docent (ítems 1,2 i 6)

Aquesta dimensió no avalua el Pla docent en si mateix (instrument a disposició de la comunitat universitària) sinó el que se'n deriva de l'aplicació a través de:

- La comunicació a l'alumnat, a l'inici del curs, del marc de referència del professor en relació amb els objectius, els criteris de l'organització i la seqüència de la matèria i el que s'espera de l'alumne i com serà avaluat.
- La capacitat de planificar adequadament el desenvolupament de l'assignatura i incloure-hi com a actitud important la flexibilitat o capacitat d'introduir canvis en el pla de curs inicial, de manera que es respecti el que és substancial a la matèria, segons la conjuntura del grup o altres situacions no previstes.

Intervals de les mitjanes	1. A l'inici del curs ha explicat amb claredat els objectius, el programa de l'assignatura i els criteris d'avaluació		2. Planifica adequadament el desenvolupament de l'assignatura (sessions, activitats, ritme)		6. Mostra una actitud flexible amb la introducció de canvis raonables dins el pla del curs, quan és necessari.	
	freqüència	percentatge	freqüència	percentatge	freqüència	percentatge
(0 - 2,5)	0	0,00%	0	0,00%	0	0,00%
(2,5 - 5)	0	0,00%	0	0,00%	0	0,00%
(5 - 7,5)	4	80,00%	2	40,00%	2	40,00%
(7,5 - 10)	1	20,00%	3	60,00%	3	60,00%
Mitjana	MÍNIMA 6,21 MÀXIMA 8,05	GLOBAL 7,03	MÍNIMA 6,18 MÀXIMA 8,15	GLOBAL 7,15	MÍNIMA 5,50 MÀXIMA 8,45	GLOBAL 7,24
Mitjana GLOBAL de la CATEGORIA			7,14			

Cat_3. L'exposició docent (ítems 5 i 9)

Inclou dos aspectes implícits en l'acte docent:

- La claredat de l'exposició, amb independència de la metodologia o del format de classe considerat (magistral, pràctiques, etc.)
- La motivació de l'alumnat o la capacitat de transmetre, a través de l'exposició docent, l'interès per l'assignatura.

Intervals de les mitjanes	5. Transmet amb claredat els continguts de l'assignatura		9. La seva manera d'explicar aconsegueix motivar l'alumnat	
	freqüència	percentatge	freqüència	percentatge
(0 - 2,5)	0	0,00%	0	0,00%
(2,5 - 5)	0	0,00%	0	0,00%
(5 - 7,5)	1	20,00%	3	60,00%
(7,5 - 10)	4	80,00%	2	40,00%
Mitjana	MÍNIMA 5,50 MÀXIMA 8,45	GLOBAL 7,23	MÍNIMA 5,15 MÀXIMA 7,74	GLOBAL 6,49
Mitjana GLOBAL de la CATEGORIA			6,86	

Cat_4. Metodologia i ús de recursos en el procés d'ensenyament-aprenentatge (ítems 7, 8 i 10)

Suposa avaluar l'actuació del professor en relació amb:

- L'adequació de la metodologia o de les estratègies d'aprenentatge en el context de la classe o de la situació docent
- La capacitat d'orientar adequadament l'estudiant per desenvolupar les feines mitjançant diferents activitats i treballs
- La qualitat del material d'estudi i dels recursos aportats

		7. La metodologia desenvolupada en l'assignatura ha estat adequada		8. El material d'estudi i de consulta proposat (bibliografia, documents, recursos didàctics, etc.) ha estat útil per a l'aprenentatge de l'assignatura		10. El tipus de treball realitzat (lectures, exercicis, estudis, pràctiques, etc.) ha contribuït a un bon aprenentatge de l'assignatura		
Intervals de les mitjanes		freqüència	percentatge	freqüència	percentatge	freqüència	percentatge	
(0 - 2,5)		0	0,00%	0	0,00%	0	0,00%	
(2,5 - 5)		0	0,00%	0	0,00%	0	0,00%	
(5 - 7,5)		2	40,00%	5	100,00%	5	100,00%	
(7,5 - 10)		3	60,00%	0	0,00%	0	0,00%	
Mitjana	MÍNIMA	5,53	GLOBAL	6,92	MÍNIMA	5,15	GLOBAL	6,25
	MÀXIMA	7,75			MÀXIMA	7,27		6,45
Mitjana GLOBAL de la CATEGORIA				6,54				

Cat_5. Actituds del professorat en la interacció amb l'alumnat, tant en el context de grup classe com en l'atenció individualitzada (ítems 11,14 i 15)

Inclou els següents aspectes:

- Actitud de respecte i de receptivitat vers l'alumnat
- Implicació personal amb el progrés dels estudiants en el procés d'aprenentatge
- Capacitat de promoure un clima de classe participatiu

		11. Fomenta, facilita i crea un bon clima de treball i participació a classe		14. Manté un bon clima de comunicació i relació amb els estudiants		15. Mostra interès perquè els alumnes aprenguin		
Intervals de les mitjanes		freqüència	percentatge	freqüència	percentatge	freqüència	percentatge	
(0 - 2,5)		0	0,00%	0	0,00%	0	0,00%	
(2,5 - 5)		0	0,00%	0	0,00%	0	0,00%	
(5 - 7,5)		2	40,00%	0	0,00%	1	20,00%	
(7,5 - 10)		3	60,00%	5	100,00%	4	80,00%	
Mitjana	MÍNIMA	7,00	GLOBAL	7,66	MÍNIMA	7,18	GLOBAL	8,11
	MÀXIMA	8,80			MÀXIMA	9,05		8,11
Mitjana GLOBAL de la CATEGORIA				7,97				

Cat_6. Avaluació dels aprenentatges (ítems 12 i 13)

Inclou els següents aspectes:

- Coherència de les demandes de treball en relació amb els crèdits de l'assignatura i del treball desenvolupat.
- Adequació dels criteris i dels procediments d'avaluació previstos a la naturalesa i al desenvolupament de la

		12. El volum de feina exigida és proporcional als crèdits de l'assignatura		13. El tipus d'avaluació previst (criteris i procediments) s'adequa a l'assignatura		16. En general, estic satisfet/a amb la qualitat del treball desenvolupat pel/per la professor/professora		
Intervals de les mitjanes		freqüència	percentatge	freqüència	percentatge	freqüència	percentatge	
(0 - 2,5)		0	0,00%	0	0,00%	0	0,00%	
(2,5 - 5)		1	20,00%	0	0,00%	0	0,00%	
(5 - 7,5)		3	60,00%	4	80,00%	1	20,00%	
(7,5 - 10)		1	20,00%	1	20,00%	4	80,00%	
Mitjana	MÍNIMA	3,00	GLOBAL	6,24	MÍNIMA	6,39	GLOBAL	7,52
	MÀXIMA	7,60			MÀXIMA	8,50		7,52
Mitjana GLOBAL de la CATEGORIA				6,59				

Cat_7. Satisfacció global (ítem 16)

Valoració global amb la qualitat de l'actuació docent del professorat