

Teoria Econòmica

1r semestre

2n semestre



INFORME AGREGAT DE DEPARTAMENT

Teoria Econòmica

El professorat adscrit al Departament de Teoria Econòmica ha impartit docència, el 1r semestre del curs 2010-2011, en els ensenyaments de: Administració i Direcció d'Empreses, Ciències Actuarials i Financeres, Ciències Empresarials, Economia i Investigació i Tècniques de Mercat. Aquest professorat va estar seleccionat prèviament en la planificació tramesa al Servei de Planificació i Anàlisi.

L'enquesta s'ha realitzat a 25 grups classe i s'han recollit 887 respostes sobre un potencial de 3.113 respostes possibles (equivalents a la suma total dels estudiants matriculats en el conjunt dels grups participants), cosa que representa un 28,49 % de resposta vàlida.

S'han elaborat informes corresponents a l'actuació docent de 16 professors i professores, que han impartit 16 assignatures diferents. Quan el nombre de respostes rebudes ha estat inferior a 10, s'ha procedit a elaborar l'informe corresponent si es donaven simultàniament les condicions següents: que el nombre de matriculats sigui igual o superior a 5 i el nombre de respostes sigui igual o superior a 4; que la participació sigui igual o més gran al 30% dels estudiants matriculats i que l'error mostral se situï al voltant del valor 0,30.

Descripció de l'informe

L'informe s'estructura en els apartats següents:

1. **Síntesi dels principals resultats.**
2. **Informe agregat del departament.** Similar al que presenta cadascun dels professors; inclou l'anàlisi descriptiva de les dades identificadores de l'alumnat participant, la taula d'estadístics descriptius, la taula de freqüències de les respostes, el gràfic de mitjanes i la distribució per intervals de les puntuacions mitjanes del professorat participant.
3. **Agrupació dels ítems per categories.** En aquest cas, els 16 ítems de l'enquesta s'han agrupat en 7 categories segons la definició especificada en el manual d'avaluació. L'agrupació ha estat la següent:
 - ▶ Saber - domini de la matèria (ítems 3 i 4)
 - ▶ Organització i planificació de l'actuació docent (ítems 1, 2 i 6)
 - ▶ L'exposició docent (ítems 5 i 9)
 - ▶ Metodologia i ús dels recursos en el procés d'ensenyament - aprenentatge (ítems 7, 8 i 10)
 - ▶ Actituds del professorat en la interacció amb els estudiants, tant en el context de grup classe com en l'atenció individualitzada (ítems 11, 14 i 15)
 - ▶ Avaluació dels aprenentatges (ítems 12 i 13)
 - ▶ Satisfacció global (ítem 16)

Es presenta, sobre cada categoria, la distribució de mitjanes en els intervals següents: (0 - 2,5), (2,5 - 5), (5 - 7,5) i (7,5 - 10), així com la mitjana màxima, la mitjana mínima i la mitjana global de la categoria.

1. Síntesi dels principals resultats

Caracterització de la mostra

Del total d'alumnat que ha participat en l'enquesta, un 51 % han estat homes. La mitjana d'edat se situa en els 23 anys; l'edat mínima és 18 anys i la màxima 69. Pel que fa a la situació laboral, un 48,25 % manifesta que treballa i un 29,21 % d'aquests ho fa en una jornada de més de 25 hores.

Respecte al tipus d'assignatura, un 73,39 % dels estudiants les ha cursat com a obligatòries i un 22,55 % les ha triat com a optatives. Tanmateix, s'han matriculat per primera vegada el 69,11 % dels estudiants i un 26,38 % ho ha fet dues o més vegades en la mateixa assignatura.

El 74,63 % dels estudiants afirma que ha assistit a classe molt sovint. Pel que fa a l'interès per l'assignatura, un 21,53 % manifesta que té un interès molt alt. Finalment, un 18,94 % considera que ha aprofundit molt en el contingut d'aquesta.

Valoració dels ítems

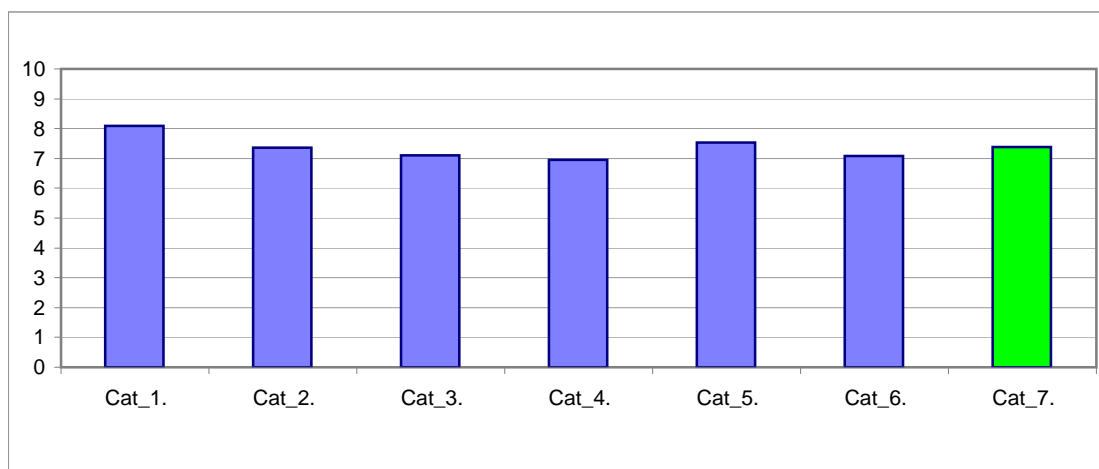
En una escala de valoració d'entre 0 i 10 (totalment en desacord - totalment d'acord), l'ítem que s'ha valorat millor ha estat l'ítem 4: "Mostra un coneixement adequat de la matèria" amb una mitjana de 8,40. Per contra, l'ítem amb la valoració més baixa ha estat l'ítem 8: "El material d'estudi i de consulta proposat (bibliografia/documents/recursos didàctics, etc.) ha estat útil per a l'aprenentatge de l'assignatura" amb una mitjana de 6,81.

L'ítem de satisfacció global ("En general, estic satisfet/a amb la qualitat del treball desenvolupat per/per la professor/a") presenta una mitjana de 7,39 amb una desviació de $\pm 2,29$ en el total de la mostra del departament.

Taula resum de l'agrupació de les preguntes per categories i gràfic de mitjanes

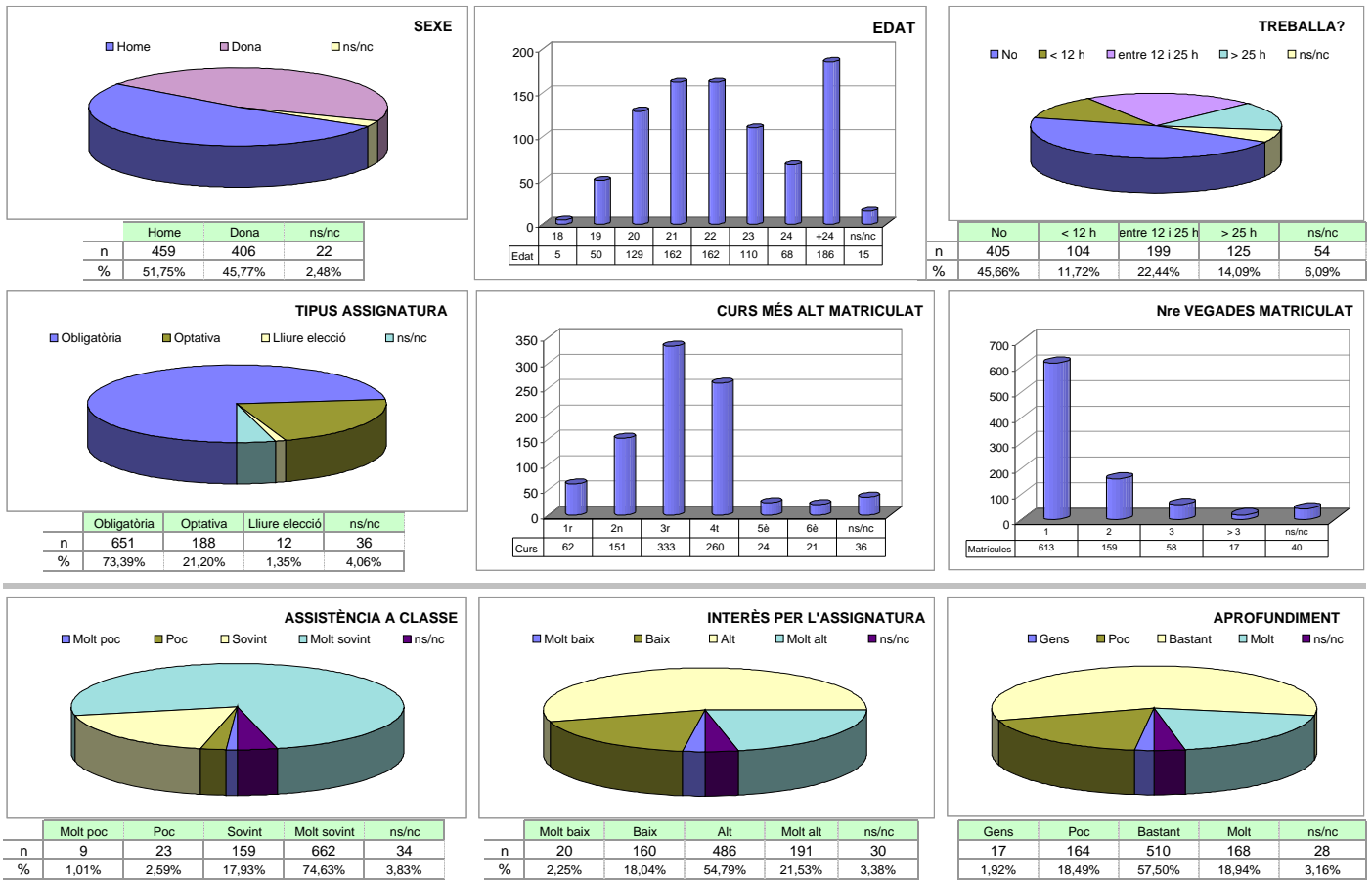
Cat_1. Saber-domini de la matèria (ítems 3 i 4)	8,09
Cat_2. Organització i planificació de l'acte docent (ítems 1, 2 i 6)	7,37
Cat_3. L'exposició docent (ítems. 5 i 9)	7,10
Cat_4. Metodologia i ús de recursos ... (ítems 7, 8 i 10)	6,95
Cat_5. Actituds en la interacció amb els estudiants ... (ítems 11, 14 i 15)	7,54
Cat_6. Avaluació (ítems. 12 i 13)	7,08
Cat_7. Satisfacció global (ítems. 16)	7,39

Gràfic de les mitjanes globals de cada categoria



Grups participants 25	Curs 2010-2011 1r semestre	Alumnat matriculat en els grups participants: 3.113 Nombre total d'enquestes emplenades: 887	Percentatge de resposta 28,49%
---------------------------------	--------------------------------------	---	--

Anàlisi descriptiva de les dades identificadores de l'alumnat participant



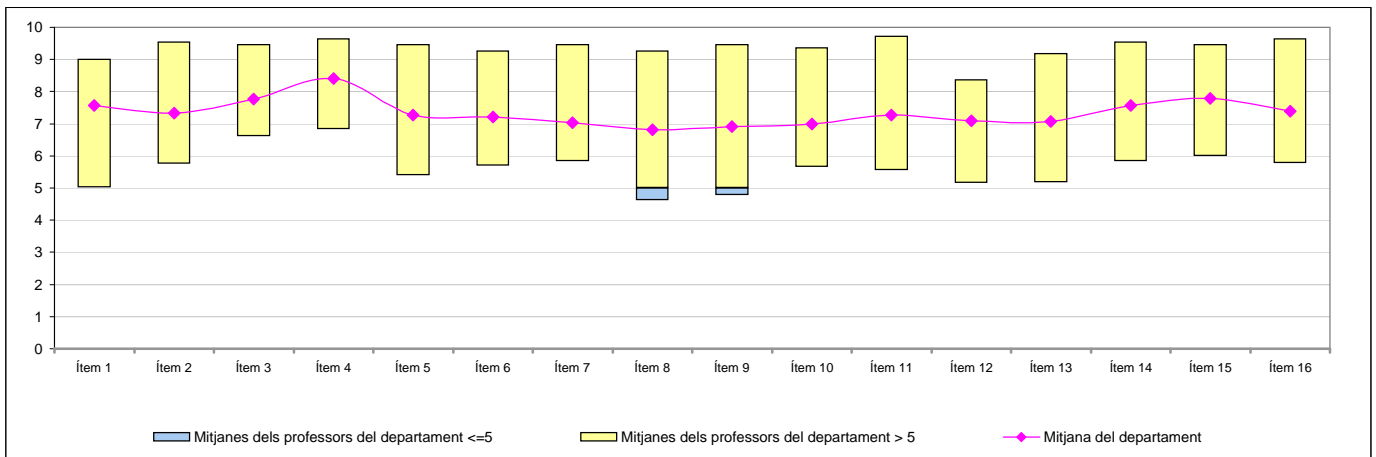
Taula d'estadístics descriptius

	respostes		departament				Han participat un total de 16 professors/es diferents amb CODI:
	nre.	%	mitjana	desviació	mínim	màxim	
1 A l'inici del curs ha explicat amb claredat els objectius, el programa de l'assignatura i els criteris d'avaluació	883	99,5	7,57	2,00	0	10	200026 --- ---
2 Planifica adequadament el desenvolupament de l'assignatura (sessions, activitats, ritme)	886	99,9	7,32	2,07	0	10	200069 --- ---
3 Presenta una visió ampla de l'assignatura	886	99,9	7,78	1,89	0	10	200071 --- ---
4 Mostra un coneixement adequat de la matèria	884	99,7	8,40	1,72	0	10	200113 --- ---
5 Transmet amb claredat els continguts de l'assignatura	882	99,4	7,27	2,31	0	10	200239 --- ---
6 Mostra una actitud flexible introduint canvis raonables en el pla del curs, quan és necessari	879	99,1	7,22	2,15	0	10	200253 --- ---
7 La metodologia desenvolupada en l'assignatura ha estat adequada	881	99,3	7,04	2,25	0	10	200584 --- ---
8 El material d'estudi i de consulta proposat (bibliografia/documents/recursos didàctics, etc.) ha estat útil per a l'aprenentatge de l'assignatura	880	99,2	6,81	2,46	0	10	200619 --- ---
9 La seva manera d'explicar aconsegueix motivar l'alumnat	878	99,0	6,92	2,53	0	10	200661 --- ---
10 El tipus de treball realitzat (lectures, exercicis, estudis, pràctiques ...) ha contribuït a un bon aprenentatge de l'assignatura	878	99,0	7,00	2,26	0	10	200679 --- ---
11 Fomenta, facilita i crea un bon clima de treball i participació a classe	881	99,3	7,27	2,30	0	10	201097 --- ---
12 El volum de feina exigida és proporcional als crèdits de l'assignatura	882	99,4	7,10	2,19	0	10	201256 --- ---
13 El tipus d'avaluació previst (criteris i procediments) s'adequa a l'assignatura	884	99,7	7,06	2,35	0	10	600485 --- ---
14 Manté un bon clima de comunicació i relació amb els estudiants	884	99,7	7,56	2,24	0	10	600491 --- ---
15 Mostra interès perquè els alumnes aprenguin	885	99,8	7,79	2,14	0	10	600654 --- ---
16 En general, estic satisfet/a amb la qualitat del treball desenvolupat pel/per la professor/a	883	99,5	7,39	2,29	0	10	602697 --- ---

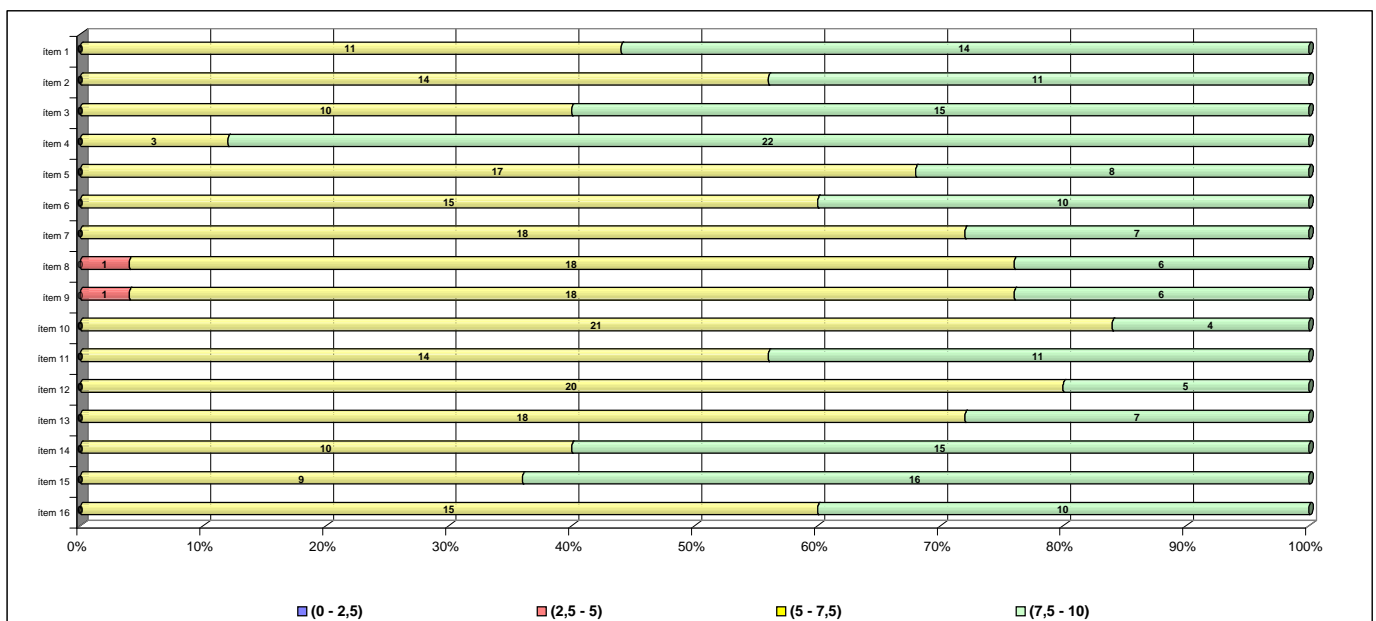
Taula de freqüències de les respostes (%)

	n	Escala de valoració										Mitjana	Desviació
		← Totalment en desacord → Totalment d'acord →											
		0	1	2	3	4	5	6	7	8	9		
1 A l'inici del curs ha explicat amb claredat els objectius, el programa de l'assignatura i els criteris d'avaluació	4	6	12	24	21	53	91	158	189	181	144	7,57	2,00
	0,5	0,7	1,4	2,7	2,4	6,0	10,3	17,8	21,3	20,4	16,2		
2 Planifica adequadament el desenvolupament de l'assignatura (sessions, activitats, ritme)	6	12	15	18	29	64	102	158	214	153	115	7,32	2,07
	0,7	1,4	1,7	2,0	3,3	7,2	11,5	17,8	24,1	17,2	13,0		
3 Presenta una visió ampla de l'assignatura	6	6	10	8	15	49	76	154	213	193	156	7,78	1,89
	0,7	0,7	1,1	0,9	1,7	5,5	8,6	17,4	24,0	21,8	17,6		
4 Mostra un coneixement adequat de la matèria	3	3	7	5	7	34	48	98	162	245	272	8,40	1,72
	0,3	0,3	0,8	0,6	0,8	3,8	5,4	11,0	18,3	27,6	30,7		
5 Transmet amb claredat els continguts de l'assignatura	13	11	28	20	34	61	88	141	182	166	138	7,27	2,31
	1,5	1,2	3,2	2,3	3,8	6,9	9,9	15,9	20,5	18,7	15,6		
6 Mostra una actitud flexible introduint canvis raonables en el pla del curs, quan és necessari	13	8	20	19	25	75	89	174	197	152	107	7,22	2,15
	1,5	0,9	2,3	2,1	2,8	8,5	10,0	19,6	22,2	17,1	12,1		
7 La metodologia desenvolupada en l'assignatura ha estat adequada	19	8	19	26	40	73	96	150	216	141	93	7,04	2,25
	2,1	0,9	2,1	2,9	4,5	8,2	10,8	16,9	24,4	15,9	10,5		
8 El material d'estudi i de consulta proposat (bibliografia/documents/recursos didàctics, etc.) ha estat útil per a l'aprenentatge de l'assignatura	34	9	21	28	30	94	120	144	166	126	108	6,81	2,46
	3,8	1,0	2,4	3,2	3,4	10,6	13,5	16,2	18,7	14,2	12,2		
9 La seva manera d'explicar aconsegueix motivar l'alumnat	24	23	22	30	38	63	110	148	155	135	130	6,92	2,53
	2,7	2,6	2,5	3,4	4,3	7,1	12,4	16,7	17,5	15,2	14,7		
10 El tipus de treball realitzat (lectures, exercicis, estudis, pràctiques ...) ha contribuït a un bon aprenentatge de l'assignatura	17	13	16	26	39	78	101	161	190	146	91	7,00	2,26
	1,9	1,5	1,8	2,9	4,4	8,8	11,4	18,2	21,4	16,5	10,3		
11 Fomenta, facilita i crea un bon clima de treball i participació a classe	17	8	21	27	24	64	98	156	155	174	137	7,27	2,30
	1,9	0,9	2,4	3,0	2,7	7,2	11,0	17,6	17,5	19,6	15,4		
12 El volum de feina exigida és proporcional als crèdits de l'assignatura	14	7	24	22	29	76	112	151	202	150	95	7,10	2,19
	1,6	0,8	2,7	2,5	3,3	8,6	12,6	17,0	22,8	16,9	10,7		
13 El tipus d'avaluació previst (criteris i procediments) s'adequa a l'assignatura	15	16	28	24	37	67	92	152	183	162	108	7,06	2,35
	1,7	1,8	3,2	2,7	4,2	7,6	10,4	17,1	20,6	18,3	12,2		
14 Manté un bon clima de comunicació i relació amb els estudiants	18	10	9	19	21	51	90	134	179	181	172	7,56	2,24
	2,0	1,1	1,0	2,1	2,4	5,7	10,1	15,1	20,2	20,4	19,4		
15 Mostra interès perquè els alumnes aprenguin	13	8	10	12	23	45	76	122	181	196	199	7,79	2,14
	1,5	0,9	1,1	1,4	2,6	5,1	8,6	13,8	20,4	22,1	22,4		
16 En general, estic satisfet/a amb la qualitat del treball desenvolupat pel/per la professor/a	13	16	18	22	24	55	90	132	192	176	145	7,39	2,29
	1,5	1,8	2,0	2,5	2,7	6,2	10,1	14,9	21,6	19,8	16,3		

Gràfic de mitjanes: mitjana del departament i mitjana mínima i màxima del professorat participant en l'enquesta



Distribució per intervals de les puntuacions mitjanes del professorat del departament participant en l'enquesta



Agrupació dels ítems per categories

DEPT:	Teoria Econòmica
-------	-------------------------

Cat_1. Saber-domini de la matèria (ítems 3 i 4)

Inclou el grau de confiança que té l'alumnat respecte del domini de la matèria que té el professor i dels coneixements que transmet a l'hora de donar una visió àmplia de la matèria.

Intervals de les mitjanes	3. Presenta una visió àmplia de l'assignatura		4. Mostra un coneixement adequat de la matèria	
	freqüència	percentatge	freqüència	percentatge
(0 - 2,5)	0	0,00%	0	0,00%
(2,5 - 5)	0	0,00%	0	0,00%
(5 - 7,5)	10	40,00%	3	12,00%
(7,5 - 10)	15	60,00%	22	88,00%
Mitjana	MÍNIMA 6,61 MÀXIMA 9,45	GLOBAL 7,78	MÍNIMA 6,83 MÀXIMA 9,64	GLOBAL 8,40
Mitjana GLOBAL de la CATEGORIA			8,09	

Cat_2. Organització i planificació de l'actuació docent (ítems 1, 2 i 6)

Aquesta dimensió no avalua el Pla docent en si mateix (instrument a disposició de la comunitat universitària) sinó el que se'n deriva de l'aplicació a través de:

- La comunicació a l'alumnat, a l'inici del curs, del marc de referència del professor en relació amb els objectius, els criteris de l'organització i la seqüència de la matèria i el que s'espera de l'alumne i com serà avaluat.

- La capacitat de planificar adequadament el desenvolupament de l'assignatura i incloure-hi com a actitud important la flexibilitat o capacitat d'introduir canvis en el pla de curs inicial, de manera que es respecti el que és substancial a la matèria, segons la conjuntura del grup o altres situacions no previstes.

Intervals de les mitjanes	1. A l'inici del curs ha explicat amb claredat els objectius, el programa de l'assignatura i els criteris d'avaluació		2. Planifica adequadament el desenvolupament de l'assignatura (sessions, activitats, ritme)		6. Mostra una actitud flexible introduint canvis raonables en el pla del curs, quan és necessari	
	freqüència	percentatge	freqüència	percentatge	freqüència	percentatge
(0 - 2,5)	0	0,00%	0	0,00%	0	0,00%
(2,5 - 5)	0	0,00%	0	0,00%	0	0,00%
(5 - 7,5)	11	44,00%	14	56,00%	15	60,00%
(7,5 - 10)	14	56,00%	11	44,00%	10	40,00%
Mitjana	MÍNIMA 5,03 MÀXIMA 9,00	GLOBAL 7,57	MÍNIMA 5,75 MÀXIMA 9,55	GLOBAL 7,32	MÍNIMA 5,69 MÀXIMA 9,27	GLOBAL 7,22
Mitjana GLOBAL de la CATEGORIA			7,37			

Cat_3. L'exposició docent (ítems 5 i 9)

Inclou dos aspectes implícits en l'acte docent:

- La claredat de l'exposició, amb independència de la metodologia o del format de classe considerat (magistral, pràctiques, etc.)

- La motivació de l'alumnat o la capacitat de transmetre, a través de l'exposició docent, l'interès per l'assignatura.

Intervals de les mitjanes	5. Transmet amb claredat els continguts de l'assignatura		9. La seva manera d'explicar aconsegueix motivar l'alumnat	
	freqüència	percentatge	freqüència	percentatge
(0 - 2,5)	0	0,00%	0	0,00%
(2,5 - 5)	0	0,00%	1	4,00%
(5 - 7,5)	17	68,00%	18	72,00%
(7,5 - 10)	8	32,00%	6	24,00%
Mitjana	MÍNIMA 5,41 MÀXIMA 9,45	GLOBAL 7,27	MÍNIMA 4,78 MÀXIMA 9,45	GLOBAL 6,92
Mitjana GLOBAL de la CATEGORIA			7,10	

Cat_4. Metodologia i ús de recursos en el procés d'ensenyament-aprenentatge (ítems 7, 8 i 10)

Suposa avaluar l'actuació del professor en relació amb:

- L'adequació de la metodologia o de les estratègies d'aprenentatge en el context de la classe o de la situació docent
- La capacitat d'orientar adequadament l'estudiant per desenvolupar les feines mitjançant diferents activitats i treballs
- La qualitat del material d'estudi i dels recursos aportats

7. La metodologia desenvolupada en l'assignatura ha estat adequada			8. El material d'estudi i de consulta proposat (bibliografia, documents, recursos didàctics, etc.) ha estat útil per a l'aprenentatge de l'assignatura			10. El tipus de treball realitzat (lectures, exercicis, estudis, pràctiques, etc.) ha contribuït a un bon aprenentatge de l'assignatura		
Intervals de les mitjanes	freqüència	percentatge	freqüència	percentatge	freqüència	percentatge		
(0 - 2,5)	0	0,00%	0	0,00%	0	0,00%		
(2,5 - 5)	0	0,00%	1	4,00%	0	0,00%		
(5 - 7,5)	18	72,00%	18	72,00%	21	84,00%		
(7,5 - 10)	7	28,00%	6	24,00%	4	16,00%		
Mitjana	MÍNIMA 5,83 MÀXIMA 9,45	GLOBAL 7,04	MÍNIMA 4,63 MÀXIMA 9,27	GLOBAL 6,81	MÍNIMA 5,67 MÀXIMA 9,36	GLOBAL 7,00		
Mitjana GLOBAL de la CATEGORIA			6,95					

Cat_5. Actituds del professorat en la interacció amb els estudiants, tant en el context de grup classe com en l'atenció individualitzada (ítems 11, 14 i 15)

Inclou els següents aspectes:

- Actitud de respecte i de receptivitat vers l'alumnat
- Implicació personal amb el progrés dels estudiants en el procés d'aprenentatge
- Capacitat de promoure un clima de classe participatiu

11. Fomenta, facilita i crea un bon clima de treball i participació a classe			14. Manté un bon clima de comunicació i relació amb els estudiants			15. Mostra interès perquè els alumnes aprenguin		
Intervals de les mitjanes	freqüència	percentatge	freqüència	percentatge	freqüència	percentatge		
(0 - 2,5)	0	0,00%	0	0,00%	0	0,00%		
(2,5 - 5)	0	0,00%	0	0,00%	0	0,00%		
(5 - 7,5)	14	56,00%	10	40,00%	9	36,00%		
(7,5 - 10)	11	44,00%	15	60,00%	16	64,00%		
Mitjana	MÍNIMA 5,56 MÀXIMA 9,73	GLOBAL 7,27	MÍNIMA 5,84 MÀXIMA 9,55	GLOBAL 7,56	MÍNIMA 6,00 MÀXIMA 9,45	GLOBAL 7,79		
Mitjana GLOBAL de la CATEGORIA			7,54					

Cat_6. Avaluació dels aprenentatges (ítems 12 i 13)

Inclou els següents aspectes:

- Coherència de les demandes de treball en relació amb els crèdits de l'assignatura i del treball desenvolupat.
- Adecuació dels criteris i dels procediments d'avaluació previstos a la naturalesa i al desenvolupament de la matèria

Cat_7. Satisfacció global (ítem 16)

Valoració global amb la qualitat de l'actuació docent del professorat

12. El volum de feina exigida és proporcional als crèdits de l'assignatura			13. El tipus d'avaluació previst (criteris i procediments) s'adequa a l'assignatura			16. En general, estic satisfet/a amb la qualitat del treball desenvolupat pel/per la professor/professora		
Intervals de les mitjanes	freqüència	percentatge	freqüència	percentatge	freqüència	percentatge		
(0 - 2,5)	0	0,00%	0	0,00%	0	0,00%		
(2,5 - 5)	0	0,00%	0	0,00%	0	0,00%		
(5 - 7,5)	20	80,00%	18	72,00%	15	60,00%		
(7,5 - 10)	5	20,00%	7	28,00%	10	40,00%		
Mitjana	MÍNIMA 5,16 MÀXIMA 8,36	GLOBAL 7,10	MÍNIMA 5,18 MÀXIMA 9,18	GLOBAL 7,06	MÍNIMA 5,78 MÀXIMA 9,64	GLOBAL 7,39		
Mitjana GLOBAL de la CATEGORIA			7,08			7,39		



INFORME AGREGAT DE DEPARTAMENT

Teoria Econòmica

El professorat adscrit al Departament de Teoria Econòmica ha impartit docència, el 2n semestre del curs 2010-2011, en els ensenyaments de Administració i Direcció d'Empreses, Ciències Empresarials, Economia i Investigació i Tècniques de Mercat. Aquest professorat va estar seleccionat prèviament en la planificació tramesa al Servei de Planificació i Anàlisi.

L'enquesta s'ha realitzat a 26 grups classe i s'han recollit 978 respostes sobre un potencial de 3.175 respostes possibles (equivalents a la suma total dels estudiants matriculats en el conjunt dels grups participants), cosa que representa un 30,80 % de resposta vàlida.

S'han elaborat informes corresponents a l'actuació docent de 16 professors i professores, que han impartit 15 assignatures diferents. Quan el nombre de respostes rebudes ha estat inferior a 10, s'ha procedit a elaborar l'informe corresponent si es donaven simultàniament les condicions següents: que el nombre de matriculats sigui igual o superior a 5 i el nombre de respostes sigui igual o superior a 4; que la participació sigui igual o més gran al 30% dels estudiants matriculats i que l'error mostrat se situï al voltant del valor 0,30.

Descripció de l'informe

L'informe s'estructura en els apartats següents:

1. **Síntesi dels principals resultats.**
2. **Informe agregat del departament.** Similar al que presenta cadascun dels professors; inclou l'anàlisi descriptiva de les dades identificadores de l'alumnat participant, la taula d'estadístics descriptius, la taula de freqüències de les respostes, el gràfic de mitjanes i la distribució per intervals de les puntuacions mitjanes del professorat participant.
3. **Agrupació dels ítems per categories.** En aquest cas, els 16 ítems de l'enquesta s'han agrupat en 7 categories segons la definició especificada en el manual d'avaluació. L'agrupació ha estat la següent:
 - ▶ Saber - domini de la matèria (ítems 3 i 4)
 - ▶ Organització i planificació de l'actuació docent (ítems 1, 2 i 6)
 - ▶ L'exposició docent (ítems 5 i 9)
 - ▶ Metodologia i ús dels recursos en el procés d'ensenyament - aprenentatge (ítems 7, 8 i 10)
 - ▶ Actituds del professorat en la interacció amb els estudiants, tant en el context de grup classe com en l'atenció individualitzada (ítems 11, 14 i 15)
 - ▶ Avaluació dels aprenentatges (ítems 12 i 13)
 - ▶ Satisfacció global (ítem 16)

Es presenta, sobre cada categoria, la distribució de mitjanes en els intervals següents: (0 - 2,5), (2,5 - 5), (5 - 7,5) i (7,5 - 10), així com la mitjana màxima, la mitjana mínima i la mitjana global de la categoria.

1. Síntesi dels principals resultats

Caracterització de la mostra

Del total d'alumnat que ha participat en l'enquesta, un 49 % han estat homes. La mitjana d'edat se situa en els 23 anys; l'edat mínima és 19 anys i la màxima 56. Pel que fa a la situació laboral, un 47,65 % manifesta que treballa i un 29,61 % d'aquests ho fa en una jornada de més de 25 hores.

Respecte al tipus d'assignatura, un 65,03 % dels estudiants les ha cursat com a obligatòries i un 30,47 % les ha triat com a optatives. Tanmateix, s'han matriculat per primera vegada el 78,94 % dels estudiants i un 16,97 % ho ha fet dues o més vegades en la mateixa assignatura.

El 74,03 % dels estudiants afirma que ha assistit a classe molt sovint. Pel que fa a l'interès per l'assignatura, un 13,19 % manifesta que té un interès molt alt. Finalment, un 13,09 % considera que ha aprofundit molt en el contingut d'aquesta.

Valoració dels ítems

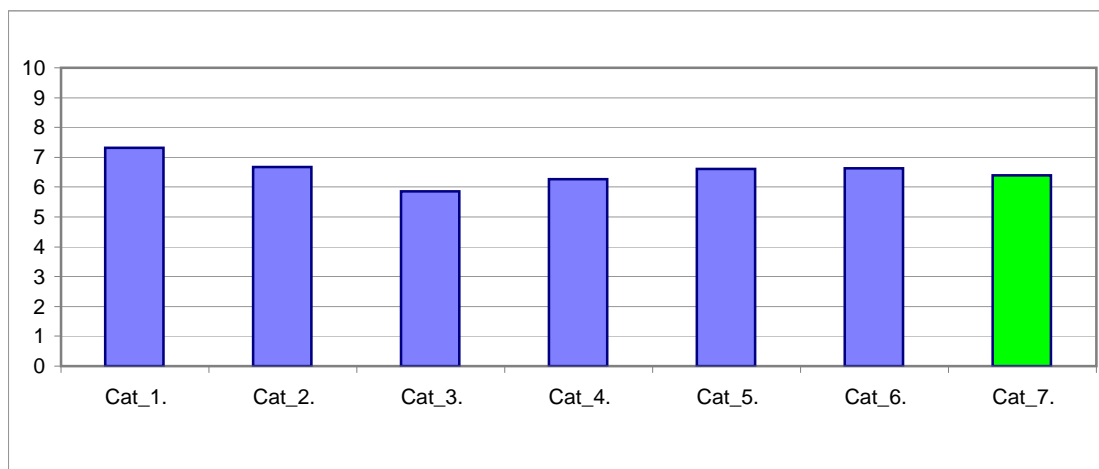
En una escala de valoració d'entre 0 i 10 (totalment en desacord - totalment d'acord), l'ítem que s'ha valorat millor ha estat l'ítem 4: "Mostra un coneixement adequat de la matèria" amb una mitjana de 7,58. Per contra, l'ítem amb la valoració més baixa ha estat l'ítem 9: "La seva manera d'explicar aconsegueix motivar l'alumnat" amb una mitjana de 5,62.

L'ítem de satisfacció global ("En general, estic satisfet/a amb la qualitat del treball desenvolupat per/per la professor/a") presenta una mitjana de 6,40 amb una desviació de $\pm 2,58$ en el total de la mostra del departament.

Taula resum de l'agrupació de les preguntes per categories i gràfic de mitjanes

Cat_1. Saber-domini de la matèria (ítems 3 i 4)	7,32
Cat_2. Organització i planificació de l'acte docent (ítems 1, 2 i 6)	6,68
Cat_3. L'exposició docent (ítems. 5 i 9)	5,86
Cat_4. Metodologia i ús de recursos ... (ítems 7, 8 i 10)	6,27
Cat_5. Actituds en la interacció amb els estudiants ... (ítems 11, 14 i 15)	6,61
Cat_6. Avaluació (ítems. 12 i 13)	6,64
Cat_7. Satisfacció global (ítems. 16)	6,40

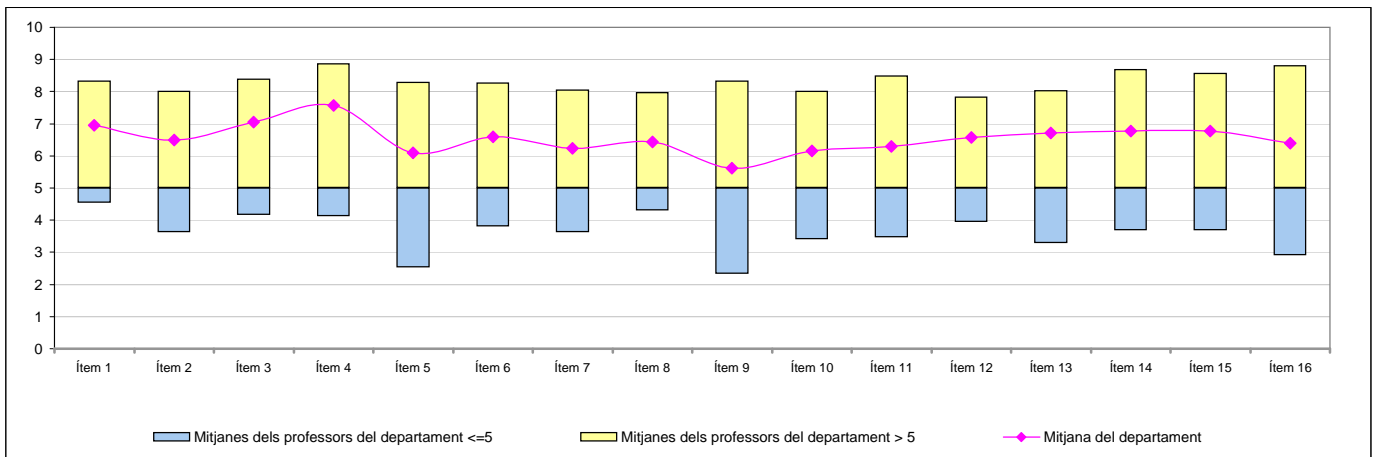
Gràfic de les mitjanes globals de cada categoria



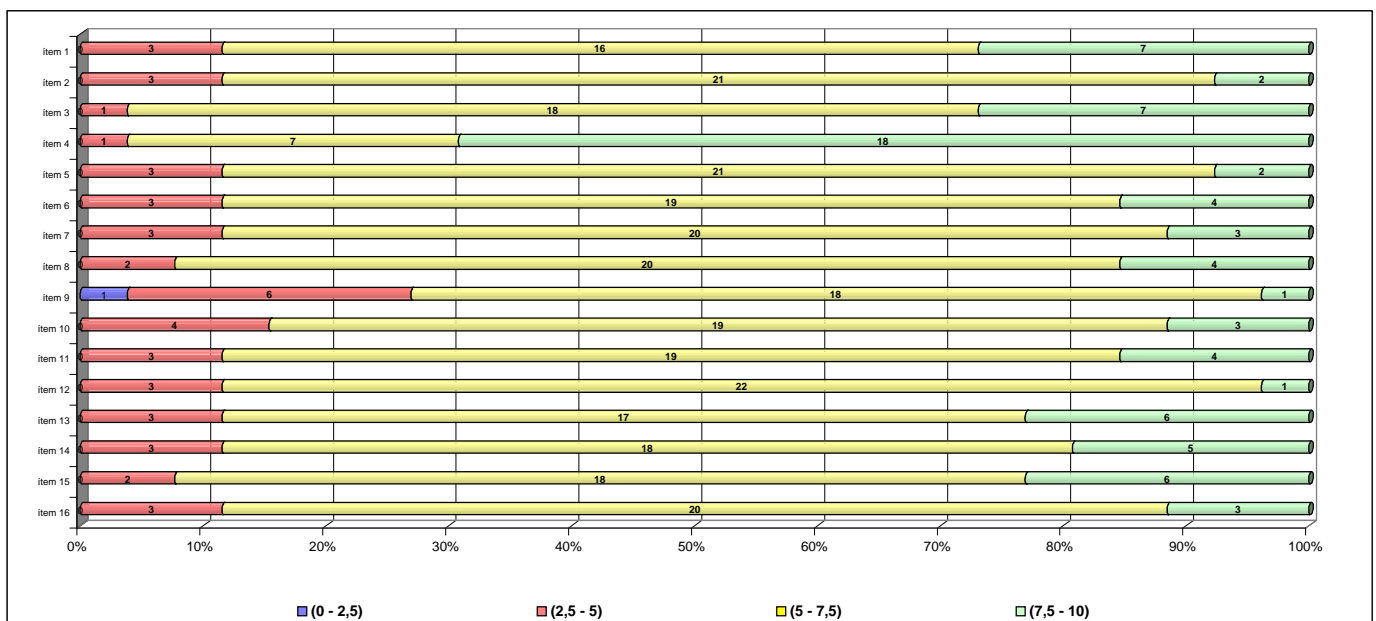
Taula de freqüències de les respostes (%)

	n	Escala de valoració										Mitjana	Desviació	
		← Totalment en desacord → Totalment d'acord →												
		0	1	2	3	4	5	6	7	8	9			10
1 A l'inici del curs ha explicat amb claredat els objectius, el programa de l'assignatura i els criteris d'avaluació	17	16	16	23	35	87	133	211	195	139	95	6,96	2,18	
	%	1,7	1,6	1,6	2,4	3,6	8,9	13,6	21,6	19,9	14,2	9,7		
2 Planifica adequadament el desenvolupament de l'assignatura (sessions, activitats, ritme)	22	16	19	46	57	104	172	189	175	119	57	6,49	2,24	
	%	2,2	1,6	1,9	4,7	5,8	10,6	17,6	19,3	17,9	12,2	5,8		
3 Presenta una visió ampla de l'assignatura	18	11	8	34	35	90	116	206	195	163	101	7,06	2,16	
	%	1,8	1,1	0,8	3,5	3,6	9,2	11,9	21,1	19,9	16,7	10,3		
4 Mostra un coneixement adequat de la matèria	15	5	12	19	27	67	87	146	210	222	159	7,58	2,11	
	%	1,5	0,5	1,2	1,9	2,8	6,9	8,9	14,9	21,5	22,7	16,3		
5 Transmet amb claredat els continguts de l'assignatura	38	44	34	50	62	108	139	171	145	117	61	6,09	2,61	
	%	3,9	4,5	3,5	5,1	6,3	11,0	14,2	17,5	14,8	12,0	6,2		
6 Mostra una actitud flexible introduint canvis raonables en el pla del curs, quan és necessari	22	27	17	42	51	110	126	187	185	119	83	6,59	2,37	
	%	2,2	2,8	1,7	4,3	5,2	11,2	12,9	19,1	18,9	12,2	8,5		
7 La metodologia desenvolupada en l'assignatura ha estat adequada	34	34	36	53	49	101	129	190	178	108	58	6,23	2,52	
	%	3,5	3,5	3,7	5,4	5,0	10,3	13,2	19,4	18,2	11,0	5,9		
8 El material d'estudi i de consulta proposat (bibliografia/documents/recursos didàctics, etc.) ha estat útil per a l'aprenentatge de l'assignatura	29	21	38	45	70	106	127	138	188	127	83	6,43	2,52	
	%	3,0	2,1	3,9	4,6	7,2	10,8	13,0	14,1	19,2	13,0	8,5		
9 La seva manera d'explicar aconsegueix motivar l'alumnat	72	46	37	58	72	117	152	150	125	89	52	5,62	2,76	
	%	7,4	4,7	3,8	5,9	7,4	12,0	15,5	15,3	12,8	9,1	5,3		
10 El tipus de treball realitzat (lectures, exercicis, estudis, pràctiques ...) ha contribuït a un bon aprenentatge de l'assignatura	33	39	40	50	68	93	132	179	162	108	62	6,15	2,57	
	%	3,4	4,0	4,1	5,1	7,0	9,5	13,5	18,3	16,6	11,0	6,3		
11 Fomenta, facilita i crea un bon clima de treball i participació a classe	36	27	29	50	51	97	151	188	156	117	64	6,30	2,49	
	%	3,7	2,8	3,0	5,1	5,2	9,9	15,4	19,2	16,0	12,0	6,5		
12 El volum de feina exigida és proporcional als crèdits de l'assignatura	23	22	24	39	53	106	130	177	204	135	59	6,57	2,33	
	%	2,4	2,2	2,5	4,0	5,4	10,8	13,3	18,1	20,9	13,8	6,0		
13 El tipus d'avaluació previst (criteris i procediments) s'adequa a l'assignatura	35	22	21	41	43	93	107	157	202	163	86	6,71	2,51	
	%	3,6	2,2	2,1	4,2	4,4	9,5	10,9	16,1	20,7	16,7	8,8		
14 Manté un bon clima de comunicació i relació amb els estudiants	31	24	25	32	39	76	124	174	203	141	98	6,76	2,47	
	%	3,2	2,5	2,6	3,3	4,0	7,8	12,7	17,8	20,8	14,4	10,0		
15 Mostra interès perquè els alumnes aprenguin	27	22	26	34	52	85	122	158	185	163	98	6,76	2,47	
	%	2,8	2,2	2,7	3,5	5,3	8,7	12,5	16,2	18,9	16,7	10,0		
16 En general, estic satisfet/a amb la qualitat del treball desenvolupat pel/per la professor/a	35	34	30	42	62	93	113	173	175	134	75	6,40	2,58	
	%	3,6	3,5	3,1	4,3	6,3	9,5	11,6	17,7	17,9	13,7	7,7		

Gràfic de mitjanes: mitjana del departament i mitjana mínima i màxima del professorat participant en l'enquesta



Distribució per intervals de les puntuacions mitjanes del professorat del departament participant en l'enquesta



Agrupació dels ítems per categories

DEPT:	Teoria Econòmica
-------	-------------------------

Cat_1. Saber-domini de la matèria (ítems 3 i 4)

Inclou el grau de confiança que té l'alumnat respecte del domini de la matèria que té el professor i dels coneixements que transmet a l'hora de donar una visió àmplia de la matèria.

Intervals de les mitjanes	3. Presenta una visió àmplia de l'assignatura		4. Mostra un coneixement adequat de la matèria	
	freqüència	percentatge	freqüència	percentatge
(0 - 2,5)	0	0,00%	0	0,00%
(2,5 - 5)	1	3,85%	1	3,85%
(5 - 7,5)	18	69,23%	7	26,92%
(7,5 - 10)	7	26,92%	18	69,23%
Mitjana	MÍNIMA 4,17 MÀXIMA 8,38	GLOBAL 7,06	MÍNIMA 4,13 MÀXIMA 8,86	GLOBAL 7,58
Mitjana GLOBAL de la CATEGORIA			7,32	

Cat_2. Organització i planificació de l'actuació docent (ítems 1, 2 i 6)

Aquesta dimensió no avalua el Pla docent en si mateix (instrument a disposició de la comunitat universitària) sinó el que se'n deriva de l'aplicació a través de:

- La comunicació a l'alumnat, a l'inici del curs, del marc de referència del professor en relació amb els objectius, els criteris de l'organització i la seqüència de la matèria i el que s'espera de l'alumne i com serà avaluat.

- La capacitat de planificar adequadament el desenvolupament de l'assignatura i incloure-hi com a actitud important la flexibilitat o capacitat d'introduir canvis en el pla de curs inicial, de manera que es respecti el que és substancial a la matèria, segons la conjuntura del grup o altres situacions no previstes.

Intervals de les mitjanes	1. A l'inici del curs ha explicat amb claredat els objectius, el programa de l'assignatura i els criteris d'avaluació		2. Planifica adequadament el desenvolupament de l'assignatura (sessions, activitats, ritme)		6. Mostra una actitud flexible introduint canvis raonables en el pla del curs, quan és necessari	
	freqüència	percentatge	freqüència	percentatge	freqüència	percentatge
(0 - 2,5)	0	0,00%	0	0,00%	0	0,00%
(2,5 - 5)	3	11,54%	3	11,54%	3	11,54%
(5 - 7,5)	16	61,54%	21	80,77%	19	73,08%
(7,5 - 10)	7	26,92%	2	7,69%	4	15,38%
Mitjana	MÍNIMA 4,53 MÀXIMA 8,32	GLOBAL 6,96	MÍNIMA 3,62 MÀXIMA 8,00	GLOBAL 6,49	MÍNIMA 3,81 MÀXIMA 8,27	GLOBAL 6,59
Mitjana GLOBAL de la CATEGORIA			6,68			

Cat_3. L'exposició docent (ítems 5 i 9)

Inclou dos aspectes implícits en l'acte docent:

- La claredat de l'exposició, amb independència de la metodologia o del format de classe considerat (magistral, pràctiques, etc.)

- La motivació de l'alumnat o la capacitat de transmetre, a través de l'exposició docent, l'interès per l'assignatura.

Intervals de les mitjanes	5. Transmet amb claredat els continguts de l'assignatura		9. La seva manera d'explicar aconsegueix motivar l'alumnat	
	freqüència	percentatge	freqüència	percentatge
(0 - 2,5)	0	0,00%	1	3,85%
(2,5 - 5)	3	11,54%	6	23,08%
(5 - 7,5)	21	80,77%	18	69,23%
(7,5 - 10)	2	7,69%	1	3,85%
Mitjana	MÍNIMA 2,53 MÀXIMA 8,29	GLOBAL 6,09	MÍNIMA 2,33 MÀXIMA 8,33	GLOBAL 5,62
Mitjana GLOBAL de la CATEGORIA			5,86	

Cat_4. Metodologia i ús de recursos en el procés d'ensenyament-aprenentatge (ítems 7, 8 i 10)

Suposa avaluar l'actuació del professor en relació amb:

- L'adequació de la metodologia o de les estratègies d'aprenentatge en el context de la classe o de la situació docent
- La capacitat d'orientar adequadament l'estudiant per desenvolupar les feines mitjançant diferents activitats i treballs
- La qualitat del material d'estudi i dels recursos aportats

7. La metodologia desenvolupada en l'assignatura ha estat adequada			8. El material d'estudi i de consulta proposat (bibliografia, documents, recursos didàctics, etc.) ha estat útil per a l'aprenentatge de l'assignatura			10. El tipus de treball realitzat (lectures, exercicis, estudis, pràctiques, etc.) ha contribuït a un bon aprenentatge de l'assignatura		
Intervals de les mitjanes	freqüència	percentatge	freqüència	percentatge	freqüència	percentatge		
(0 - 2,5)	0	0,00%	0	0,00%	0	0,00%		
(2,5 - 5)	3	11,54%	2	7,69%	4	15,38%		
(5 - 7,5)	20	76,92%	20	76,92%	19	73,08%		
(7,5 - 10)	3	11,54%	4	15,38%	3	11,54%		
Mitjana	MÍNIMA 3,63 MÀXIMA 8,05	GLOBAL 6,23	MÍNIMA 4,29 MÀXIMA 7,98	GLOBAL 6,43	MÍNIMA 3,41 MÀXIMA 8,00	GLOBAL 6,15		
Mitjana GLOBAL de la CATEGORIA			6,27					

Cat_5. Actituds del professorat en la interacció amb els estudiants, tant en el context de grup classe com en l'atenció individualitzada (ítems 11, 14 i 15)

Inclou els següents aspectes:

- Actitud de respecte i de receptivitat vers l'alumnat
- Implicació personal amb el progrés dels estudiants en el procés d'aprenentatge
- Capacitat de promoure un clima de classe participatiu

11. Fomenta, facilita i crea un bon clima de treball i participació a classe			14. Manté un bon clima de comunicació i relació amb els estudiants			15. Mostra interès perquè els alumnes aprenguin		
Intervals de les mitjanes	freqüència	percentatge	freqüència	percentatge	freqüència	percentatge		
(0 - 2,5)	0	0,00%	0	0,00%	0	0,00%		
(2,5 - 5)	3	11,54%	3	11,54%	2	7,69%		
(5 - 7,5)	19	73,08%	18	69,23%	18	69,23%		
(7,5 - 10)	4	15,38%	5	19,23%	6	23,08%		
Mitjana	MÍNIMA 3,47 MÀXIMA 8,48	GLOBAL 6,30	MÍNIMA 3,68 MÀXIMA 8,68	GLOBAL 6,76	MÍNIMA 3,69 MÀXIMA 8,57	GLOBAL 6,76		
Mitjana GLOBAL de la CATEGORIA			6,61					

Cat_6. Avaluació dels aprenentatges (ítems 12 i 13)

Inclou els següents aspectes:

- Coherència de les demandes de treball en relació amb els crèdits de l'assignatura i del treball desenvolupat.
- Adequació dels criteris i dels procediments d'avaluació previstos a la naturalesa i al desenvolupament de la matèria

Cat_7. Satisfacció global (ítem 16)

Valoració global amb la qualitat de l'actuació docent del professorat

12. El volum de feina exigida és proporcional als crèdits de l'assignatura			13. El tipus d'avaluació previst (criteris i procediments) s'adequa a l'assignatura			16. En general, estic satisfet/a amb la qualitat del treball desenvolupat pel/per la professor/professora		
Intervals de les mitjanes	freqüència	percentatge	freqüència	percentatge	freqüència	percentatge		
(0 - 2,5)	0	0,00%	0	0,00%	0	0,00%		
(2,5 - 5)	3	11,54%	3	11,54%	3	11,54%		
(5 - 7,5)	22	84,62%	17	65,38%	20	76,92%		
(7,5 - 10)	1	3,85%	6	23,08%	3	11,54%		
Mitjana	MÍNIMA 3,94 MÀXIMA 7,84	GLOBAL 6,57	MÍNIMA 3,29 MÀXIMA 8,03	GLOBAL 6,71	MÍNIMA 2,90 MÀXIMA 8,81	GLOBAL 6,40		
Mitjana GLOBAL de la CATEGORIA			6,64			6,40		