

# **Història de l'Art**

1r semestre

2n semestre



## INFORME AGREGAT DE DEPARTAMENT

### Història de l'Art

El professorat adscrit al Departament d'Història de l'Art ha impartit docència, el 1r semestre del curs 2010-2011, en els ensenyaments de: Belles Arts i Història de l'Art. Aquest professorat va estar seleccionat prèviament en la planificació tramesa al Servei de Planificació i Anàlisi.

L'enquesta s'ha realitzat a 18 grups classe i s'han recollit 546 respostes sobre un potencial de 1.136 respostes possibles (equivalents a la suma total dels estudiants matriculats en el conjunt dels grups participants), cosa que representa un 48,06 % de resposta vàlida.

S'han elaborat informes corresponents a l'actuació docent de 14 professors i professores, que han impartit 13 assignatures diferents. Quan el nombre de respostes rebudes ha estat inferior a 10, s'ha procedit a elaborar l'informe corresponent si es donaven simultàniament les condicions següents: que el nombre de matriculats sigui igual o superior a 5 i el nombre de respostes sigui igual o superior a 4; que la participació sigui igual o més gran al 30% dels estudiants matriculats i que l'error mostral se situï al voltant del valor 0,30.

### Descripció de l'informe

L'informe s'estructura en els apartats següents:

1. **Síntesi dels principals resultats.**
2. **Informe agregat del departament.** Similar al que presenta cadascun dels professors; inclou l'anàlisi descriptiva de les dades identificadores de l'alumnat participant, la taula d'estadístics descriptius, la taula de freqüències de les respostes, el gràfic de mitjanes i la distribució per intervals de les puntuacions mitjanes del professorat participant.
3. **Agrupació dels ítems per categories.** En aquest cas, els 16 ítems de l'enquesta s'han agrupat en 7 categories segons la definició especificada en el manual d'avaluació. L'agrupació ha estat la següent:
  - ▶ Saber - domini de la matèria (ítems 3 i 4)
  - ▶ Organització i planificació de l'actuació docent (ítems 1, 2 i 6)
  - ▶ L'exposició docent (ítems 5 i 9)
  - ▶ Metodologia i ús dels recursos en el procés d'ensenyament - aprenentatge (ítems 7, 8 i 10)
  - ▶ Actituds del professorat en la interacció amb els estudiants, tant en el context de grup classe com en l'atenció individualitzada (ítems 11, 14 i 15)
  - ▶ Avaluació dels aprenentatges (ítems 12 i 13)
  - ▶ Satisfacció global (ítem 16)

Es presenta, sobre cada categoria, la distribució de mitjanes en els intervals següents: (0 - 2,5), (2,5 - 5), (5 - 7,5) i (7,5 - 10), així com la mitjana màxima, la mitjana mínima i la mitjana global de la categoria.

## 1. Síntesi dels principals resultats

### Caracterització de la mostra

Del total d'alumnat que ha participat en l'enquesta, un 79 % han estat dones. La mitjana d'edat se situa en els 29 anys; l'edat mínima és 19 anys i la màxima 76. Pel que fa a la situació laboral, un 51,65 % manifesta que treballa i un 33,33 % d'aquests ho fa en una jornada de més de 25 hores.

Respecte al tipus d'assignatura, un 32,60 % dels estudiants les ha cursat com a obligatòries i un 61,72 % les ha triat com a optatives. Tanmateix, s'han matriculat per primera vegada el 91,21 % dels estudiants i un 2,38 % ho ha fet dues o més vegades en la mateixa assignatura.

El 71,43 % dels estudiants afirma que ha assistit a classe molt sovint. Pel que fa a l'interès per l'assignatura, un 23,81 % manifesta que té un interès molt alt. Finalment, un 18,68 % considera que ha aprofundit molt en el contingut d'aquesta.

### Valoració dels ítems

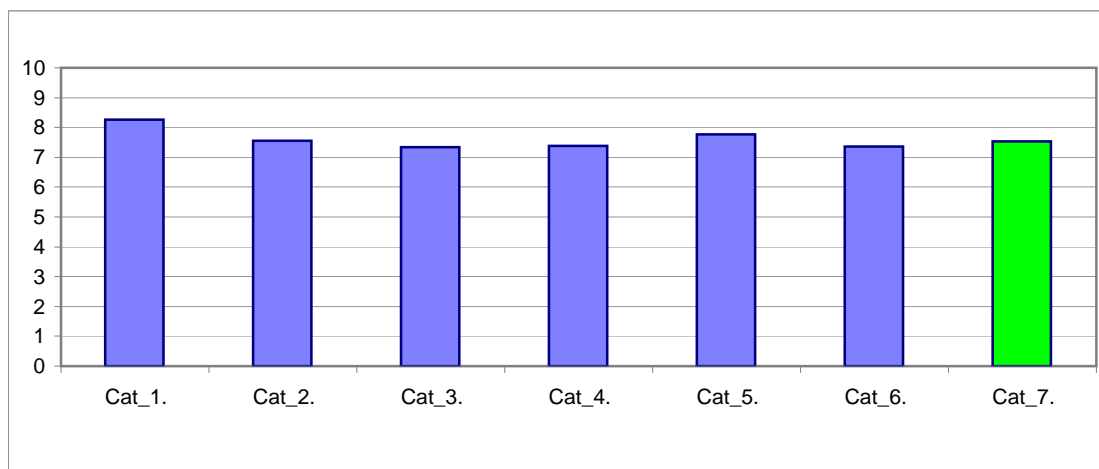
En una escala de valoració d'entre 0 i 10 (totalment en desacord - totalment d'acord), l'ítem que s'ha valorat millor ha estat l'ítem 4: "Mostra un coneixement adequat de la matèria" amb una mitjana de 8,69. Per contra, l'ítem amb la valoració més baixa ha estat l'ítem 9: "La seva manera d'explicar aconsegueix motivar l'alumnat" amb una mitjana de 7,12.

L'ítem de satisfacció global ("En general, estic satisfet/a amb la qualitat del treball desenvolupat per/per la professor/a") presenta una mitjana de 7,53 amb una desviació de  $\pm 2,35$  en el total de la mostra del departament.

### Taula resum de l'agrupació de les preguntes per categories i gràfic de mitjanes

Cat_1. Saber-domini de la matèria (ítems 3 i 4)	<b>8,26</b>
Cat_2. Organització i planificació de l'acte docent (ítems 1, 2 i 6)	<b>7,55</b>
Cat_3. L'exposició docent (ítems. 5 i 9)	<b>7,34</b>
Cat_4. Metodologia i ús de recursos ... (ítems 7, 8 i 10)	<b>7,39</b>
Cat_5. Actituds en la interacció amb els estudiants ... (ítems 11, 14 i 15)	<b>7,76</b>
Cat_6. Avaluació (ítems. 12 i 13)	<b>7,37</b>
Cat_7. Satisfacció global (ítems. 16)	<b>7,53</b>

### Gràfic de les mitjanes globals de cada categoria

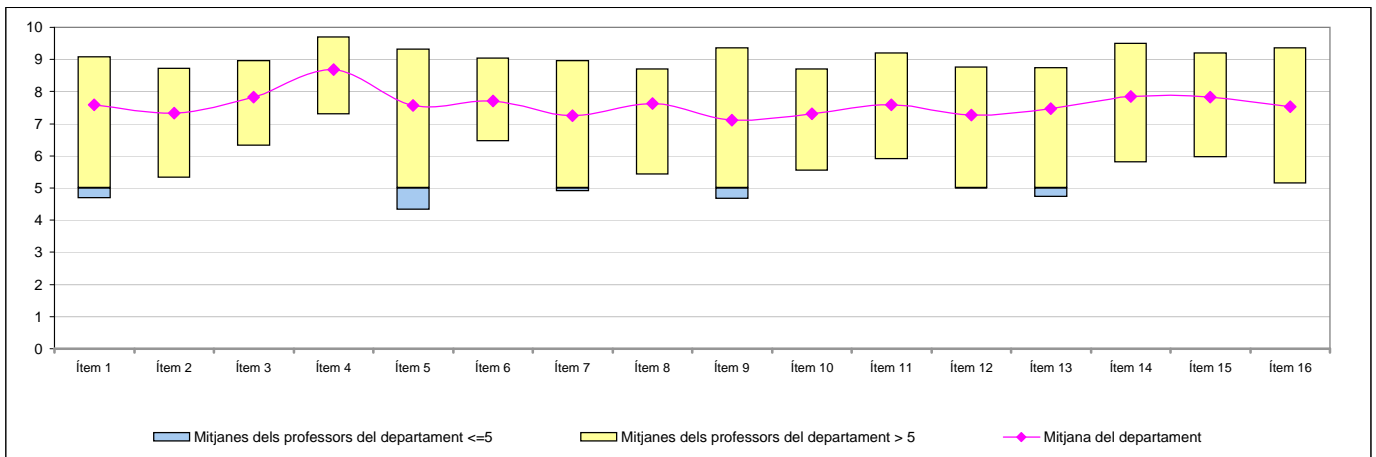




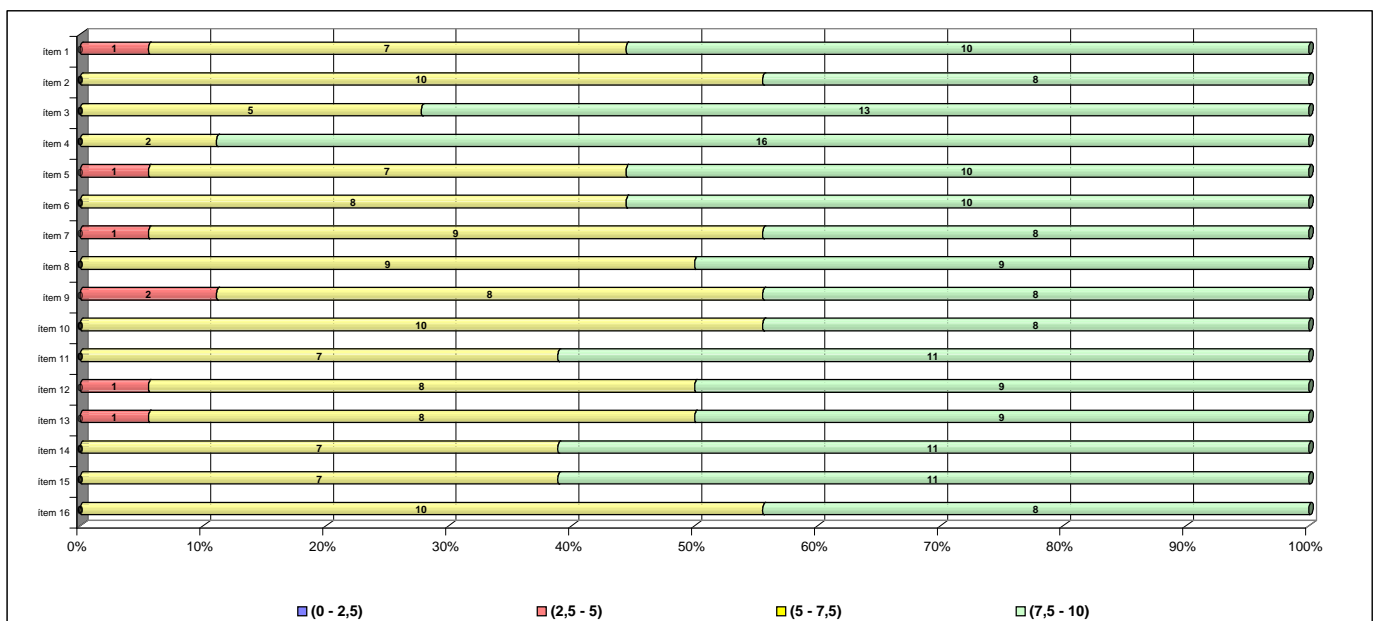
## Taula de freqüències de les respostes (%)

		Escala de valoració										Mitjana	Desviació	
		← Totalment en desacord → Totalment d'acord →												
		0	1	2	3	4	5	6	7	8	9			10
1	A l'inici del curs ha explicat amb claredat els objectius, el programa de l'assignatura i els criteris d'avaluació	n 6	6	11	13	16	28	57	78	94	134	103	7,60	2,21
		% 1,1	1,1	2,0	2,4	2,9	5,1	10,4	14,3	17,2	24,5	18,9		
2	Planifica adequadament el desenvolupament de l'assignatura (sessions, activitats, ritme)	n 9	0	9	8	30	46	62	86	110	101	85	7,34	2,15
		% 1,6	---	1,6	1,5	5,5	8,4	11,4	15,8	20,1	18,5	15,6		
3	Presenta una visió ampla de l'assignatura	n 3	2	6	5	9	36	54	88	107	120	114	7,83	1,90
		% 0,5	0,4	1,1	0,9	1,6	6,6	9,9	16,1	19,6	22,0	20,9		
4	Mostra un coneixement adequat de la matèria	n 2	2	0	0	3	15	26	50	96	137	214	8,69	1,54
		% 0,4	0,4	---	---	0,5	2,7	4,8	9,2	17,6	25,1	39,2		
5	Transmet amb claredat els continguts de l'assignatura	n 8	15	6	10	18	35	41	69	107	119	115	7,57	2,36
		% 1,5	2,7	1,1	1,8	3,3	6,4	7,5	12,6	19,6	21,8	21,1		
6	Mostra una actitud flexible introduint canvis raonables en el pla del curs, quan és necessari	n 4	2	3	9	16	34	45	94	132	107	99	7,72	1,91
		% 0,7	0,4	0,5	1,6	2,9	6,2	8,2	17,2	24,2	19,6	18,1		
7	La metodologia desenvolupada en l'assignatura ha estat adequada	n 8	7	8	19	23	52	52	75	102	117	81	7,26	2,30
		% 1,5	1,3	1,5	3,5	4,2	9,5	9,5	13,7	18,7	21,4	14,8		
8	El material d'estudi i de consulta proposat (bibliografia/documents/recursos didàctics, etc.) ha estat útil per a l'aprenentatge de l'assignatura	n 7	4	5	14	10	29	54	88	118	127	88	7,63	2,06
		% 1,3	0,7	0,9	2,6	1,8	5,3	9,9	16,1	21,6	23,3	16,1		
9	La seva manera d'explicar aconsegueix motivar l'alumnat	n 20	13	15	14	21	40	48	80	89	97	107	7,12	2,67
		% 3,7	2,4	2,7	2,6	3,8	7,3	8,8	14,7	16,3	17,8	19,6		
10	El tipus de treball realitzat (lectures, exercicis, estudis, pràctiques ...) ha contribuït a un bon aprenentatge de l'assignatura	n 6	7	9	14	20	41	64	88	116	103	78	7,30	2,18
		% 1,1	1,3	1,6	2,6	3,7	7,5	11,7	16,1	21,2	18,9	14,3		
11	Fomenta, facilita i crea un bon clima de treball i participació a classe	n 7	2	9	11	18	35	60	79	97	122	105	7,59	2,15
		% 1,3	0,4	1,6	2,0	3,3	6,4	11,0	14,5	17,8	22,3	19,2		
12	El volum de feina exigida és proporcional als crèdits de l'assignatura	n 10	6	8	14	22	35	65	81	124	99	77	7,28	2,24
		% 1,8	1,1	1,5	2,6	4,0	6,4	11,9	14,8	22,7	18,1	14,1		
13	El tipus d'avaluació previst (criteris i procediments) s'adequa a l'assignatura	n 5	5	4	16	15	40	55	91	118	107	83	7,47	2,07
		% 0,9	0,9	0,7	2,9	2,7	7,3	10,1	16,7	21,6	19,6	15,2		
14	Manté un bon clima de comunicació i relació amb els estudiants	n 9	4	8	11	14	24	41	72	101	123	138	7,84	2,22
		% 1,6	0,7	1,5	2,0	2,6	4,4	7,5	13,2	18,5	22,5	25,3		
15	Mostra interès perquè els alumnes aprenguin	n 6	2	9	6	19	25	40	82	114	112	128	7,83	2,08
		% 1,1	0,4	1,6	1,1	3,5	4,6	7,3	15,0	20,9	20,5	23,4		
16	En general, estic satisfet/a amb la qualitat del treball desenvolupat pel/per la professor/a	n 9	8	8	10	24	39	50	74	93	105	125	7,53	2,35
		% 1,6	1,5	1,5	1,8	4,4	7,1	9,2	13,6	17,0	19,2	22,9		

## Gràfic de mitjanes: mitjana del departament i mitjana mínima i màxima del professorat participant en l'enquesta



## Distribució per intervals de les puntuacions mitjanes del professorat del departament participant en l'enquesta



## Agrupació dels ítems per categories

DEPT:	<b>Història de l'Art</b>
-------	--------------------------

### Cat\_1. Saber-domini de la matèria (ítems 3 i 4)

Inclou el grau de confiança que té l'alumnat respecte del domini de la matèria que té el professor i dels coneixements que transmet a l'hora de donar una visió àmplia de la matèria.

Intervals de les mitjanes	3. Presenta una visió àmplia de l'assignatura		4. Mostra un coneixement adequat de la matèria	
	freqüència	percentatge	freqüència	percentatge
(0 - 2,5)	0	0,00%	0	0,00%
(2,5 - 5)	0	0,00%	0	0,00%
(5 - 7,5)	5	27,78%	2	11,11%
(7,5 - 10)	13	72,22%	16	88,89%
<b>Mitjana</b>	<b>MÍNIMA</b> 6,31 <b>MÀXIMA</b> 8,97	<b>GLOBAL</b> 7,83	<b>MÍNIMA</b> 7,28 <b>MÀXIMA</b> 9,70	<b>GLOBAL</b> 8,69
<b>Mitjana GLOBAL de la CATEGORIA</b>			<b>8,26</b>	

### Cat\_2. Organització i planificació de l'actuació docent (ítems 1, 2 i 6)

Aquesta dimensió no avalua el Pla docent en si mateix (instrument a disposició de la comunitat universitària) sinó el que se'n deriva de l'aplicació a través de:

- La comunicació a l'alumnat, a l'inici del curs, del marc de referència del professor en relació amb els objectius, els criteris de l'organització i la seqüència de la matèria i el que s'espera de l'alumne i com serà avaluat.

- La capacitat de planificar adequadament el desenvolupament de l'assignatura i incloure-hi com a actitud important la flexibilitat o capacitat d'introduir canvis en el pla de curs inicial, de manera que es respecti el que és substancial a la matèria, segons la conjuntura del grup o altres situacions no previstes.

Intervals de les mitjanes	1. A l'inici del curs ha explicat amb claredat els objectius, el programa de l'assignatura i els criteris d'avaluació		2. Planifica adequadament el desenvolupament de l'assignatura (sessions, activitats, ritme)		6. Mostra una actitud flexible introduint canvis raonables en el pla del curs, quan és necessari	
	freqüència	percentatge	freqüència	percentatge	freqüència	percentatge
(0 - 2,5)	0	0,00%	0	0,00%	0	0,00%
(2,5 - 5)	1	5,56%	0	0,00%	0	0,00%
(5 - 7,5)	7	38,89%	10	55,56%	8	44,44%
(7,5 - 10)	10	55,56%	8	44,44%	10	55,56%
<b>Mitjana</b>	<b>MÍNIMA</b> 4,68 <b>MÀXIMA</b> 9,08	<b>GLOBAL</b> 7,60	<b>MÍNIMA</b> 5,32 <b>MÀXIMA</b> 8,72	<b>GLOBAL</b> 7,34	<b>MÍNIMA</b> 6,45 <b>MÀXIMA</b> 9,04	<b>GLOBAL</b> 7,72
<b>Mitjana GLOBAL de la CATEGORIA</b>			<b>7,55</b>			

### Cat\_3. L'exposició docent (ítems 5 i 9)

Inclou dos aspectes implícits en l'acte docent:

- La claredat de l'exposició, amb independència de la metodologia o del format de classe considerat (magistral, pràctiques, etc.)

- La motivació de l'alumnat o la capacitat de transmetre, a través de l'exposició docent, l'interès per l'assignatura.

Intervals de les mitjanes	5. Transmet amb claredat els continguts de l'assignatura		9. La seva manera d'explicar aconsegueix motivar l'alumnat	
	freqüència	percentatge	freqüència	percentatge
(0 - 2,5)	0	0,00%	0	0,00%
(2,5 - 5)	1	5,56%	2	11,11%
(5 - 7,5)	7	38,89%	8	44,44%
(7,5 - 10)	10	55,56%	8	44,44%
<b>Mitjana</b>	<b>MÍNIMA</b> 4,32 <b>MÀXIMA</b> 9,32	<b>GLOBAL</b> 7,57	<b>MÍNIMA</b> 4,66 <b>MÀXIMA</b> 9,35	<b>GLOBAL</b> 7,12
<b>Mitjana GLOBAL de la CATEGORIA</b>			<b>7,34</b>	

#### Cat\_4. Metodologia i ús de recursos en el procés d'ensenyament-aprenentatge (ítems 7, 8 i 10)

Suposa avaluar l'actuació del professor en relació amb:

- L'adequació de la metodologia o de les estratègies d'aprenentatge en el context de la classe o de la situació docent
- La capacitat d'orientar adequadament l'estudiant per desenvolupar les feines mitjançant diferents activitats i treballs
- La qualitat del material d'estudi i dels recursos aportats

7. La metodologia desenvolupada en l'assignatura ha estat adequada			8. El material d'estudi i de consulta proposat (bibliografia, documents, recursos didàctics, etc.) ha estat útil per a l'aprenentatge de l'assignatura			10. El tipus de treball realitzat (lectures, exercicis, estudis, pràctiques, etc.) ha contribuït a un bon aprenentatge de l'assignatura		
Intervals de les mitjanes	freqüència	percentatge	freqüència	percentatge	freqüència	percentatge		
(0 - 2,5)	0	0,00%	0	0,00%	0	0,00%		
(2,5 - 5)	1	5,56%	0	0,00%	0	0,00%		
(5 - 7,5)	9	50,00%	9	50,00%	10	55,56%		
(7,5 - 10)	8	44,44%	9	50,00%	8	44,44%		
<b>Mitjana</b>	<b>MÍNIMA</b> 4,91 <b>MÀXIMA</b> 8,96	<b>GLOBAL</b> 7,26	<b>MÍNIMA</b> 5,41 <b>MÀXIMA</b> 8,71	<b>GLOBAL</b> 7,63	<b>MÍNIMA</b> 5,55 <b>MÀXIMA</b> 8,70	<b>GLOBAL</b> 7,30		
<b>Mitjana GLOBAL de la CATEGORIA</b>			<b>7,39</b>					

#### Cat\_5. Actituds del professorat en la interacció amb els estudiants, tant en el context de grup classe com en l'atenció individualitzada (ítems 11, 14 i 15)

Inclou els següents aspectes:

- Actitud de respecte i de receptivitat vers l'alumnat
- Implicació personal amb el progrés dels estudiants en el procés d'aprenentatge
- Capacitat de promoure un clima de classe participatiu

11. Fomenta, facilita i crea un bon clima de treball i participació a classe			14. Manté un bon clima de comunicació i relació amb els estudiants			15. Mostra interès perquè els alumnes aprenguin		
Intervals de les mitjanes	freqüència	percentatge	freqüència	percentatge	freqüència	percentatge		
(0 - 2,5)	0	0,00%	0	0,00%	0	0,00%		
(2,5 - 5)	0	0,00%	0	0,00%	0	0,00%		
(5 - 7,5)	7	38,89%	7	38,89%	7	38,89%		
(7,5 - 10)	11	61,11%	11	61,11%	11	61,11%		
<b>Mitjana</b>	<b>MÍNIMA</b> 5,91 <b>MÀXIMA</b> 9,20	<b>GLOBAL</b> 7,59	<b>MÍNIMA</b> 5,81 <b>MÀXIMA</b> 9,50	<b>GLOBAL</b> 7,84	<b>MÍNIMA</b> 5,95 <b>MÀXIMA</b> 9,20	<b>GLOBAL</b> 7,83		
<b>Mitjana GLOBAL de la CATEGORIA</b>			<b>7,76</b>					

#### Cat\_6. Avaluació dels aprenentatges (ítems 12 i 13)

Inclou els següents aspectes:

- Coherència de les demandes de treball en relació amb els crèdits de l'assignatura i del treball desenvolupat.
- Adequació dels criteris i dels procediments d'avaluació previstos a la naturalesa i al desenvolupament de la matèria

#### Cat\_7. Satisfacció global (ítem 16)

Valoració global amb la qualitat de l'actuació docent del professorat

12. El volum de feina exigida és proporcional als crèdits de l'assignatura			13. El tipus d'avaluació previst (criteris i procediments) s'adequa a l'assignatura			16. En general, estic satisfet/a amb la qualitat del treball desenvolupat pel/per la professor/professora		
Intervals de les mitjanes	freqüència	percentatge	freqüència	percentatge	freqüència	percentatge		
(0 - 2,5)	0	0,00%	0	0,00%	0	0,00%		
(2,5 - 5)	1	5,56%	1	5,56%	0	0,00%		
(5 - 7,5)	8	44,44%	8	44,44%	10	55,56%		
(7,5 - 10)	9	50,00%	9	50,00%	8	44,44%		
<b>Mitjana</b>	<b>MÍNIMA</b> 4,97 <b>MÀXIMA</b> 8,76	<b>GLOBAL</b> 7,28	<b>MÍNIMA</b> 4,73 <b>MÀXIMA</b> 8,74	<b>GLOBAL</b> 7,47	<b>MÍNIMA</b> 5,14 <b>MÀXIMA</b> 9,35	<b>GLOBAL</b> 7,53		
<b>Mitjana GLOBAL de la CATEGORIA</b>			<b>7,37</b>			<b>7,53</b>		



## INFORME AGREGAT DE DEPARTAMENT

### Història de l'Art

El professorat adscrit al Departament d'Història de l'Art ha impartit docència, el 2n semestre del curs 2010-2011, en els ensenyaments de: Belles Arts i Història de l'Art. Aquest professorat va estar seleccionat prèviament en la planificació tramesa al Servei de Planificació i Anàlisi.

L'enquesta s'ha realitzat a 21 grups classe i s'han recollit 593 respostes sobre un potencial de 1.311 respostes possibles (equivalents a la suma total dels estudiants matriculats en el conjunt dels grups participants), cosa que representa un 45,23 % de resposta vàlida.

S'han elaborat informes corresponents a l'actuació docent de 18 professors i professores, que han impartit 18 assignatures diferents. Quan el nombre de respostes rebudes ha estat inferior a 10, s'ha procedit a elaborar l'informe corresponent si es donaven simultàniament les condicions següents: que el nombre de matriculats sigui igual o superior a 5 i el nombre de respostes sigui igual o superior a 4; que la participació sigui igual o més gran al 30% dels estudiants matriculats i que l'error mostral se situï al voltant del valor 0,30.

### Descripció de l'informe

L'informe s'estructura en els apartats següents:

1. **Síntesi dels principals resultats.**
2. **Informe agregat del departament.** Similar al que presenta cadascun dels professors; inclou l'anàlisi descriptiva de les dades identificadores de l'alumnat participant, la taula d'estadístics descriptius, la taula de freqüències de les respostes, el gràfic de mitjanes i la distribució per intervals de les puntuacions mitjanes del professorat participant.
3. **Agrupació dels ítems per categories.** En aquest cas, els 16 ítems de l'enquesta s'han agrupat en 7 categories segons la definició especificada en el manual d'avaluació. L'agrupació ha estat la següent:
  - ▶ Saber - domini de la matèria (ítems 3 i 4)
  - ▶ Organització i planificació de l'actuació docent (ítems 1, 2 i 6)
  - ▶ L'exposició docent (ítems 5 i 9)
  - ▶ Metodologia i ús dels recursos en el procés d'ensenyament - aprenentatge (ítems 7, 8 i 10)
  - ▶ Actituds del professorat en la interacció amb els estudiants, tant en el context de grup classe com en l'atenció individualitzada (ítems 11, 14 i 15)
  - ▶ Avaluació dels aprenentatges (ítems 12 i 13)
  - ▶ Satisfacció global (ítem 16)

Es presenta, sobre cada categoria, la distribució de mitjanes en els intervals següents: (0 - 2,5), (2,5 - 5), (5 - 7,5) i (7,5 - 10), així com la mitjana màxima, la mitjana mínima i la mitjana global de la categoria.



## 1. Síntesi dels principals resultats

### Caracterització de la mostra

Del total d'alumnat que ha participat en l'enquesta, un 80 % han estat dones. La mitjana d'edat se situa en els 29 anys; l'edat mínima és 20 anys i la màxima 76. Pel que fa a la situació laboral, un 50,08 % manifesta que treballa i un 43,10 % d'aquests ho fa en una jornada de més de 25 hores.

Respecte al tipus d'assignatura, un 42,66 % dels estudiants les ha cursat com a obligatòries i un 52,11 % les ha triat com a optatives. Tanmateix, s'han matriculat per primera vegada el 86,68 % dels estudiants i un 7,42 % ho ha fet dues o més vegades en la mateixa assignatura.

El 69,65 % dels estudiants afirma que ha assistit a classe molt sovint. Pel que fa a l'interès per l'assignatura, un 22,43 % manifesta que té un interès molt alt. Finalment, un 24,62 % considera que ha aprofundit molt en el contingut d'aquesta.

### Valoració dels ítems

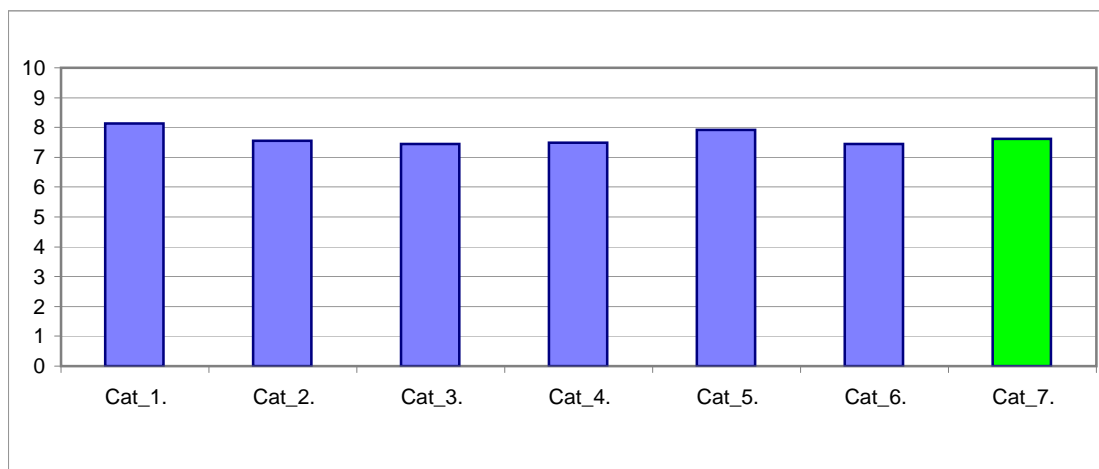
En una escala de valoració d'entre 0 i 10 (totalment en desacord - totalment d'acord), l'ítem que s'ha valorat millor ha estat l'ítem 4: "Mostra un coneixement adequat de la matèria" amb una mitjana de 8,44. Per contra, l'ítem amb la valoració més baixa ha estat l'ítem 9: "La seva manera d'explicar aconsegueix motivar l'alumnat" amb una mitjana de 7,20.

L'ítem de satisfacció global ("En general, estic satisfet/a amb la qualitat del treball desenvolupat per/per la professor/a") presenta una mitjana de 7,62 amb una desviació de  $\pm 2,39$  en el total de la mostra del departament.

### Taula resum de l'agrupació de les preguntes per categories i gràfic de mitjanes

Cat_1. Saber-domini de la matèria (ítems 3 i 4)	<b>8,13</b>
Cat_2. Organització i planificació de l'acte docent (ítems 1, 2 i 6)	<b>7,55</b>
Cat_3. L'exposició docent (ítems. 5 i 9)	<b>7,44</b>
Cat_4. Metodologia i ús de recursos ... (ítems 7, 8 i 10)	<b>7,49</b>
Cat_5. Actituds en la interacció amb els estudiants ... (ítems 11, 14 i 15)	<b>7,92</b>
Cat_6. Avaluació (ítems. 12 i 13)	<b>7,45</b>
Cat_7. Satisfacció global (ítems. 16)	<b>7,62</b>

### Gràfic de les mitjanes globals de cada categoria



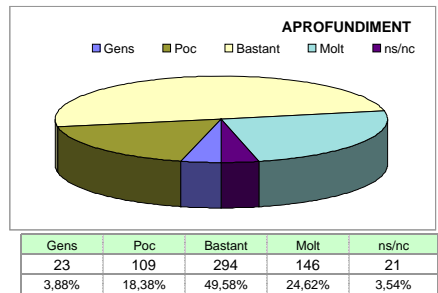
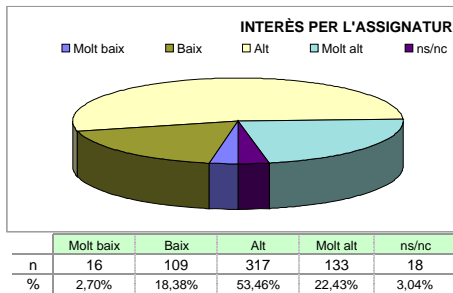
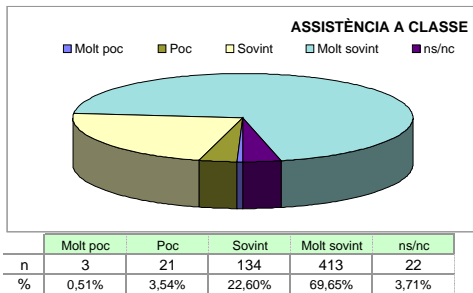
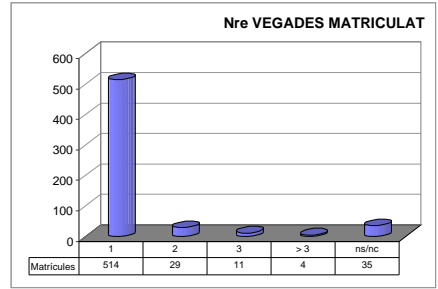
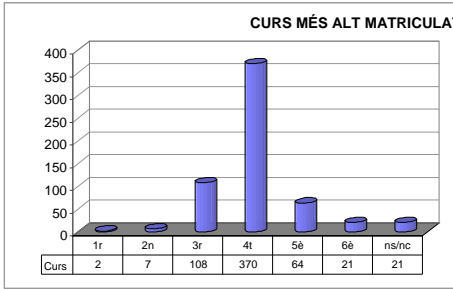
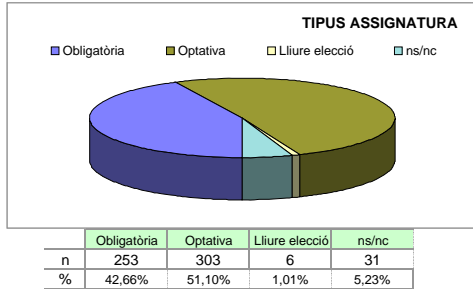
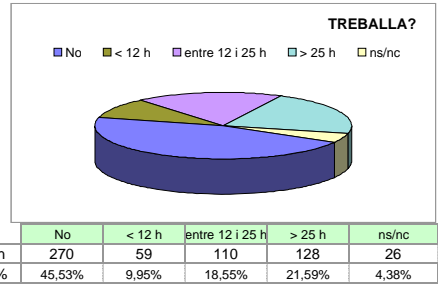
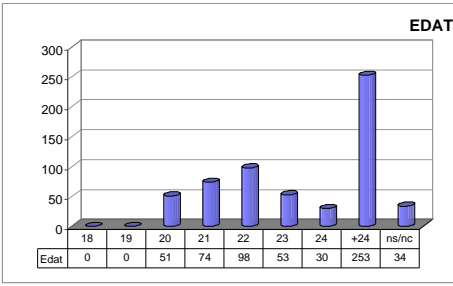
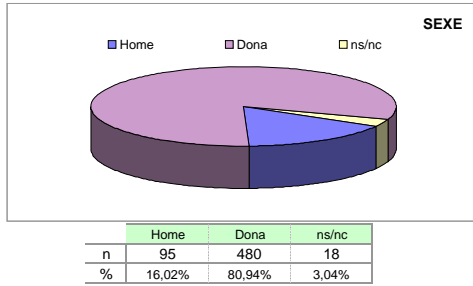
Grups participants  
**21**

Curs 2010-2011  
**2n semestre**

Alumnat matriculat en els grups participants: **1.311**  
Nombre total d'enquestes empenades: **593**

Percentatge de resposta  
**45,23%**

**Anàlisi descriptiva de les dades identificadores de l'alumnat participant**



**Taula d'estadístics descriptius**

	respostes		departament			
	nre.	%	mitjana	desviació	mínim	màxim
1 A l'inici del curs ha explicat amb claredat els objectius, el programa de l'assignatura i els criteris d'avaluació	590	99,5	7,74	2,19	0	10
2 Planifica adequadament el desenvolupament de l'assignatura (sessions, activitats, ritme)	593	100,0	7,38	2,27	0	10
3 Presenta una visió ampla de l'assignatura	587	99,0	7,82	2,13	0	10
4 Mostra un coneixement adequat de la matèria	589	99,3	8,44	1,86	0	10
5 Transmet amb claredat els continguts de l'assignatura	587	99,0	7,68	2,23	0	10
6 Mostra una actitud flexible introduint canvis raonables en el pla del curs, quan és necessari	583	98,3	7,53	2,10	0	10
7 La metodologia desenvolupada en l'assignatura ha estat adequada	587	99,0	7,40	2,20	0	10
8 El material d'estudi i de consulta proposat (bibliografia/documents/recursos didàctics, etc.) ha estat útil per a l'aprenentatge de l'assignatura	586	98,8	7,71	2,09	0	10
9 La seva manera d'explicar aconsegueix motivar l'alumnat	586	98,8	7,20	2,61	0	10
10 El tipus de treball realitzat (lectures, exercicis, estudis, pràctiques ...) ha contribuït a un bon aprenentatge de l'assignatura	588	99,2	7,36	2,27	0	10
11 Fomenta, facilita i crea un bon clima de treball i participació a classe	587	99,0	7,83	2,07	0	10
12 El volum de feina exigida és proporcional als crèdits de l'assignatura	583	98,3	7,40	2,29	0	10
13 El tipus d'avaluació previst (criteris i procediments) s'adequa a l'assignatura	588	99,2	7,50	2,22	0	10
14 Manté un bon clima de comunicació i relació amb els estudiants	586	98,8	8,01	2,08	0	10
15 Mostra interès perquè els alumnes aprenguin	587	99,0	7,93	2,14	0	10
16 En general, estic satisfet/a amb la qualitat del treball desenvolupat pel/per la professor/a	582	98,1	7,62	2,39	0	10

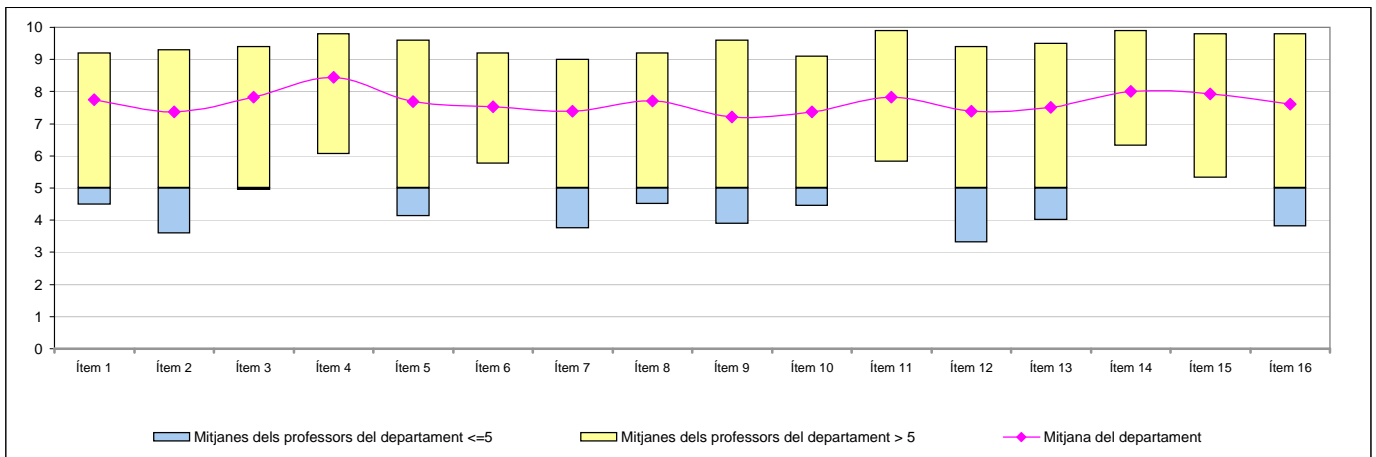
Han participat un total de 18 professors/es diferents amb CODI:

- 100008 --- ---
- 100123 --- ---
- 100133 --- ---
- 100143 --- ---
- 100158 --- ---
- 100288 --- ---
- 100373 --- ---
- 100531 --- ---
- 100543 --- ---
- 100640 --- ---
- 100659 --- ---
- 100669 --- ---
- 100682 --- ---
- 600703 --- ---
- 600707 --- ---
- 602357 --- ---
- 603028 --- ---
- 603032 --- ---

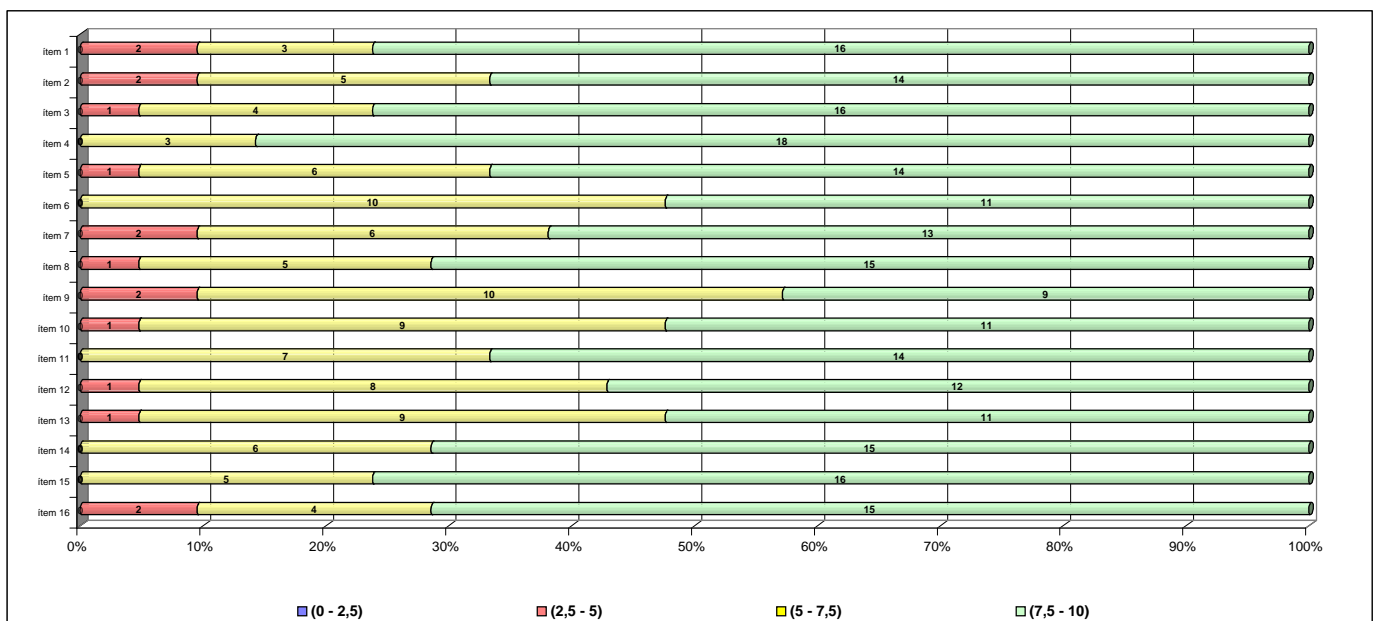
## Taula de freqüències de les respostes (%)

		Escala de valoració										Mitjana	Desviació	
		← Totalment en desacord					→ Totalment d'acord							
		0	1	2	3	4	5	6	7	8	9			10
1	A l'inici del curs ha explicat amb claredat els objectius, el programa de l'assignatura i els criteris d'avaluació	n 12	5	7	13	9	26	47	86	131	129	125	7,74	2,19
		% 2,0	0,8	1,2	2,2	1,5	4,4	7,9	14,5	22,1	21,8			
2	Planifica adequadament el desenvolupament de l'assignatura (sessions, activitats, ritme)	n 14	12	5	7	16	35	64	111	125	108	96	7,38	2,27
		% 2,4	2,0	0,8	1,2	2,7	5,9	10,8	18,7	21,1	18,2	16,2		
3	Presenta una visió ampla de l'assignatura	n 9	7	6	4	13	34	39	94	114	134	133	7,82	2,13
		% 1,5	1,2	1,0	0,7	2,2	5,7	6,6	15,9	19,2	22,6	22,4		
4	Mostra un coneixement adequat de la matèria	n 7	3	3	4	5	14	31	59	105	158	200	8,44	1,86
		% 1,2	0,5	0,5	0,7	0,8	2,4	5,2	9,9	17,7	26,6	33,7		
5	Transmet amb claredat els continguts de l'assignatura	n 11	4	9	9	14	39	56	78	105	133	129	7,68	2,23
		% 1,9	0,7	1,5	1,5	2,4	6,6	9,4	13,2	17,7	22,4	21,8		
6	Mostra una actitud flexible introduint canvis raonables en el pla del curs, quan és necessari	n 9	5	8	11	9	46	45	102	139	118	91	7,53	2,10
		% 1,5	0,8	1,3	1,9	1,5	7,8	7,6	17,2	23,4	19,9	15,3		
7	La metodologia desenvolupada en l'assignatura ha estat adequada	n 9	10	8	11	16	41	57	98	136	111	90	7,40	2,20
		% 1,5	1,7	1,3	1,9	2,7	6,9	9,6	16,5	22,9	18,7	15,2		
8	El material d'estudi i de consulta proposat (bibliografia/documents/recursos didàctics, etc.) ha estat útil per a l'aprenentatge de l'assignatura	n 9	4	7	10	12	30	49	95	127	132	111	7,71	2,09
		% 1,5	0,7	1,2	1,7	2,0	5,1	8,3	16,0	21,4	22,3	18,7		
9	La seva manera d'explicar aconsegueix motivar l'alumnat	n 19	12	11	18	29	44	47	78	101	110	117	7,20	2,61
		% 3,2	2,0	1,9	3,0	4,9	7,4	7,9	13,2	17,0	18,5	19,7		
10	El tipus de treball realitzat (lectures, exercicis, estudis, pràctiques ...) ha contribuït a un bon aprenentatge de l'assignatura	n 14	8	5	12	20	39	60	96	127	117	90	7,36	2,27
		% 2,4	1,3	0,8	2,0	3,4	6,6	10,1	16,2	21,4	19,7	15,2		
11	Fomenta, facilita i crea un bon clima de treball i participació a classe	n 7	3	5	7	21	37	39	83	128	117	140	7,83	2,07
		% 1,2	0,5	0,8	1,2	3,5	6,2	6,6	14,0	21,6	19,7	23,6		
12	El volum de feina exigida és proporcional als crèdits de l'assignatura	n 12	6	12	14	17	38	52	92	128	116	96	7,40	2,29
		% 2,0	1,0	2,0	2,4	2,9	6,4	8,8	15,5	21,6	19,6	16,2		
13	El tipus d'avaluació previst (criteris i procediments) s'adequa a l'assignatura	n 11	7	8	6	18	49	51	84	130	121	103	7,50	2,22
		% 1,9	1,2	1,3	1,0	3,0	8,3	8,6	14,2	21,9	20,4	17,4		
14	Manté un bon clima de comunicació i relació amb els estudiants	n 5	4	9	11	12	29	31	77	111	139	158	8,01	2,08
		% 0,8	0,7	1,5	1,9	2,0	4,9	5,2	13,0	18,7	23,4	26,6		
15	Mostra interès perquè els alumnes aprenguin	n 9	4	7	10	9	36	33	76	111	147	145	7,93	2,14
		% 1,5	0,7	1,2	1,7	1,5	6,1	5,6	12,8	18,7	24,8	24,5		
16	En general, estic satisfet/a amb la qualitat del treball desenvolupat pel/per la professor/a	n 14	7	6	16	21	34	40	78	97	140	129	7,62	2,39
		% 2,4	1,2	1,0	2,7	3,5	5,7	6,7	13,2	16,4	23,6	21,8		

## Gràfic de mitjanes: mitjana del departament i mitjana mínima i màxima del professorat participant en l'enquesta



## Distribució per intervals de les puntuacions mitjanes del professorat del departament participant en l'enquesta



## Agrupació dels ítems per categories

DEPT:	<b>Història de l'Art</b>
-------	--------------------------

### Cat\_1. Saber-domini de la matèria (ítems 3 i 4)

Inclou el grau de confiança que té l'alumnat respecte del domini de la matèria que té el professor i dels coneixements que transmet a l'hora de donar una visió àmplia de la matèria.

Interval de les mitjanes	3. Presenta una visió àmplia de l'assignatura		4. Mostra un coneixement adequat de la matèria	
	freqüència	percentatge	freqüència	percentatge
(0 - 2,5)	0	0,00%	0	0,00%
(2,5 - 5)	1	4,76%	0	0,00%
(5 - 7,5)	4	19,05%	3	14,29%
(7,5 - 10)	16	76,19%	18	85,71%
<b>Mitjana</b>	<b>MÍNIMA</b> 4,94 <b>MÀXIMA</b> 9,40	<b>GLOBAL</b> 7,82	<b>MÍNIMA</b> 6,06 <b>MÀXIMA</b> 9,81	<b>GLOBAL</b> 8,44
<b>Mitjana GLOBAL de la CATEGORIA</b>			<b>8,13</b>	

### Cat\_2. Organització i planificació de l'actuació docent (ítems 1, 2 i 6)

Aquesta dimensió no avalua el Pla docent en si mateix (instrument a disposició de la comunitat universitària) sinó el que se'n deriva de l'aplicació a través de:

- La comunicació a l'alumnat, a l'inici del curs, del marc de referència del professor en relació amb els objectius, els criteris de l'organització i la seqüència de la matèria i el que s'espera de l'alumne i com serà avaluat.

- La capacitat de planificar adequadament el desenvolupament de l'assignatura i incloure-hi com a actitud important la flexibilitat o capacitat d'introduir canvis en el pla de curs inicial, de manera que es respecti el que és substancial a la matèria, segons la conjuntura del grup o altres situacions no previstes.

Interval de les mitjanes	1. A l'inici del curs ha explicat amb claredat els objectius, el programa de l'assignatura i els criteris d'avaluació		2. Planifica adequadament el desenvolupament de l'assignatura (sessions, activitats, ritme)		6. Mostra una actitud flexible introduint canvis raonables en el pla del curs, quan és necessari	
	freqüència	percentatge	freqüència	percentatge	freqüència	percentatge
(0 - 2,5)	0	0,00%	0	0,00%	0	0,00%
(2,5 - 5)	2	9,52%	2	9,52%	0	0,00%
(5 - 7,5)	3	14,29%	5	23,81%	10	47,62%
(7,5 - 10)	16	76,19%	14	66,67%	11	52,38%
<b>Mitjana</b>	<b>MÍNIMA</b> 4,48 <b>MÀXIMA</b> 9,20	<b>GLOBAL</b> 7,74	<b>MÍNIMA</b> 3,58 <b>MÀXIMA</b> 9,30	<b>GLOBAL</b> 7,38	<b>MÍNIMA</b> 5,75 <b>MÀXIMA</b> 9,20	<b>GLOBAL</b> 7,53
<b>Mitjana GLOBAL de la CATEGORIA</b>			<b>7,55</b>			

### Cat\_3. L'exposició docent (ítems 5 i 9)

Inclou dos aspectes implícits en l'acte docent:

- La claredat de l'exposició, amb independència de la metodologia o del format de classe considerat (magistral, pràctiques, etc.)

- La motivació de l'alumnat o la capacitat de transmetre, a través de l'exposició docent, l'interès per l'assignatura.

Interval de les mitjanes	5. Transmet amb claredat els continguts de l'assignatura		9. La seva manera d'explicar aconsegueix motivar l'alumnat	
	freqüència	percentatge	freqüència	percentatge
(0 - 2,5)	0	0,00%	0	0,00%
(2,5 - 5)	1	4,76%	2	9,52%
(5 - 7,5)	6	28,57%	10	47,62%
(7,5 - 10)	14	66,67%	9	42,86%
<b>Mitjana</b>	<b>MÍNIMA</b> 4,13 <b>MÀXIMA</b> 9,60	<b>GLOBAL</b> 7,68	<b>MÍNIMA</b> 3,88 <b>MÀXIMA</b> 9,60	<b>GLOBAL</b> 7,20
<b>Mitjana GLOBAL de la CATEGORIA</b>			<b>7,44</b>	

#### Cat\_4. Metodologia i ús de recursos en el procés d'ensenyament-aprenentatge (ítems 7, 8 i 10)

Suposa avaluar l'actuació del professor en relació amb:

- L'adequació de la metodologia o de les estratègies d'aprenentatge en el context de la classe o de la situació docent
- La capacitat d'orientar adequadament l'estudiant per desenvolupar les feines mitjançant diferents activitats i treballs
- La qualitat del material d'estudi i dels recursos aportats

7. La metodologia desenvolupada en l'assignatura ha estat adequada			8. El material d'estudi i de consulta proposat (bibliografia, documents, recursos didàctics, etc.) ha estat útil per a l'aprenentatge de l'assignatura			10. El tipus de treball realitzat (lectures, exercicis, estudis, pràctiques, etc.) ha contribuït a un bon aprenentatge de l'assignatura		
Intervals de les mitjanes	freqüència	percentatge	freqüència	percentatge	freqüència	percentatge		
(0 - 2,5)	0	0,00%	0	0,00%	0	0,00%		
(2,5 - 5)	2	9,52%	1	4,76%	1	4,76%		
(5 - 7,5)	6	28,57%	5	23,81%	9	42,86%		
(7,5 - 10)	13	61,90%	15	71,43%	11	52,38%		
<b>Mitjana</b>	<b>MÍNIMA</b> 3,75 <b>MÀXIMA</b> 9,00	<b>GLOBAL</b> 7,40	<b>MÍNIMA</b> 4,50 <b>MÀXIMA</b> 9,20	<b>GLOBAL</b> 7,71	<b>MÍNIMA</b> 4,44 <b>MÀXIMA</b> 9,10	<b>GLOBAL</b> 7,36		
<b>Mitjana GLOBAL de la CATEGORIA</b>			<b>7,49</b>					

#### Cat\_5. Actituds del professorat en la interacció amb els estudiants, tant en el context de grup classe com en l'atenció individualitzada (ítems 11, 14 i 15)

Inclou els següents aspectes:

- Actitud de respecte i de receptivitat vers l'alumnat
- Implicació personal amb el progrés dels estudiants en el procés d'aprenentatge
- Capacitat de promoure un clima de classe participatiu

11. Fomenta, facilita i crea un bon clima de treball i participació a classe			14. Manté un bon clima de comunicació i relació amb els estudiants			15. Mostra interès perquè els alumnes aprenguin		
Intervals de les mitjanes	freqüència	percentatge	freqüència	percentatge	freqüència	percentatge		
(0 - 2,5)	0	0,00%	0	0,00%	0	0,00%		
(2,5 - 5)	0	0,00%	0	0,00%	0	0,00%		
(5 - 7,5)	7	33,33%	6	28,57%	5	23,81%		
(7,5 - 10)	14	66,67%	15	71,43%	16	76,19%		
<b>Mitjana</b>	<b>MÍNIMA</b> 5,83 <b>MÀXIMA</b> 9,90	<b>GLOBAL</b> 7,83	<b>MÍNIMA</b> 6,32 <b>MÀXIMA</b> 9,90	<b>GLOBAL</b> 8,01	<b>MÍNIMA</b> 5,31 <b>MÀXIMA</b> 9,80	<b>GLOBAL</b> 7,93		
<b>Mitjana GLOBAL de la CATEGORIA</b>			<b>7,92</b>					

#### Cat\_6. Avaluació dels aprenentatges (ítems 12 i 13)

Inclou els següents aspectes:

- Coherència de les demandes de treball en relació amb els crèdits de l'assignatura i del treball desenvolupat.
- Adequació dels criteris i dels procediments d'avaluació previstos a la naturalesa i al desenvolupament de la matèria

#### Cat\_7. Satisfacció global (ítem 16)

Valoració global amb la qualitat de l'actuació docent del professorat

12. El volum de feina exigida és proporcional als crèdits de l'assignatura			13. El tipus d'avaluació previst (criteris i procediments) s'adequa a l'assignatura			16. En general, estic satisfet/a amb la qualitat del treball desenvolupat pel/per la professor/professora		
Intervals de les mitjanes	freqüència	percentatge	freqüència	percentatge	freqüència	percentatge		
(0 - 2,5)	0	0,00%	0	0,00%	0	0,00%		
(2,5 - 5)	1	4,76%	1	4,76%	2	9,52%		
(5 - 7,5)	8	38,10%	9	42,86%	4	19,05%		
(7,5 - 10)	12	57,14%	11	52,38%	15	71,43%		
<b>Mitjana</b>	<b>MÍNIMA</b> 3,31 <b>MÀXIMA</b> 9,40	<b>GLOBAL</b> 7,40	<b>MÍNIMA</b> 4,00 <b>MÀXIMA</b> 9,50	<b>GLOBAL</b> 7,50	<b>MÍNIMA</b> 3,81 <b>MÀXIMA</b> 9,80	<b>GLOBAL</b> 7,62		
<b>Mitjana GLOBAL de la CATEGORIA</b>			<b>7,45</b>			<b>7,62</b>		