

# **Didàctica i Organització Educativa**

1r semestre

2n semestre



## INFORME AGREGAT DE DEPARTAMENT

### Didàctica i Organització Educativa

El professorat adscrit al Departament de Didàctica i Organització Educativa ha impartit docència, el 1r semestre del curs 2010-2011, en els ensenyaments de: Educació Social, Mestre-Especialitat Educació Especial, Mestre-Especialitat Educació Primària, Pedagogia i Psicopedagogia. Aquest professorat va estar seleccionat prèviament en la planificació tramesa al Servei de Planificació i Anàlisi.

L'enquesta s'ha realitzat a 21 grups classe i s'han recollit 363 respostes sobre un potencial de 904 respostes possibles (equivalents a la suma total dels estudiants matriculats en el conjunt dels grups participants), cosa que representa un 40,15 % de resposta vàlida.

S'han elaborat informes corresponents a l'actuació docent de 20 professors i professores, que han impartit 15 assignatures diferents. Quan el nombre de respostes rebudes ha estat inferior a 10, s'ha procedit a elaborar l'informe corresponent si es donaven simultàniament les condicions següents: que el nombre de matriculats sigui igual o superior a 5 i el nombre de respostes sigui igual o superior a 4; que la participació sigui igual o més gran al 30% dels estudiants matriculats i que l'error mostral se situï al voltant del valor 0,30.

#### **Descripció de l'informe**

L'informe s'estructura en els apartats següents:

1. **Síntesi dels principals resultats.**
2. **Informe agregat del departament.** Similar al que presenta cadascun dels professors; inclou l'anàlisi descriptiva de les dades identificadores de l'alumnat participant, la taula d'estadístics descriptius, la taula de freqüències de les respostes, el gràfic de mitjanes i la distribució per intervals de les puntuacions mitjanes del professorat participant.
3. **Agrupació dels ítems per categories.** En aquest cas, els 16 ítems de l'enquesta s'han agrupat en 7 categories segons la definició especificada en el manual d'avaluació. L'agrupació ha estat la següent:
  - ▶ Saber - domini de la matèria (ítems 3 i 4)
  - ▶ Organització i planificació de l'actuació docent (ítems 1, 2 i 6)
  - ▶ L'exposició docent (ítems 5 i 9)
  - ▶ Metodologia i ús dels recursos en el procés d'ensenyament - aprenentatge (ítems 7, 8 i 10)
  - ▶ Actituds del professorat en la interacció amb els estudiants, tant en el context de grup classe com en l'atenció individualitzada (ítems 11, 14 i 15)
  - ▶ Avaluació dels aprenentatges (ítems 12 i 13)
  - ▶ Satisfacció global (ítem 16)

Es presenta, sobre cada categoria, la distribució de mitjanes en els intervals següents: (0 - 2,5), (2,5 - 5), (5 - 7,5) i (7,5 - 10), així com la mitjana màxima, la mitjana mínima i la mitjana global de la categoria.

## 1. Síntesi dels principals resultats

### Caracterització de la mostra

Del total d'alumnat que ha participat en l'enquesta, un 81 % han estat dones. La mitjana d'edat se situa en els 24 anys; l'edat mínima és 19 anys i la màxima 47. Pel que fa a la situació laboral, un 67,22 % manifesta que treballa i un 27,87 % d'aquests ho fa en una jornada de més de 25 hores.

Respecte al tipus d'assignatura, un 52,89 % dels estudiants les ha cursat com a obligatòries i un 45,45 % les ha triat com a optatives. Tanmateix, s'han matriculat per primera vegada el 96,97 % dels estudiants i un 1,38 % ho ha fet dues o més vegades en la mateixa assignatura.

El 69,97 % dels estudiants afirma que ha assistit a classe molt sovint. Pel que fa a l'interès per l'assignatura, un 26,45 % manifesta que té un interès molt alt. Finalment, un 20,66 % considera que ha aprofundit molt en el contingut d'aquesta.

### Valoració dels ítems

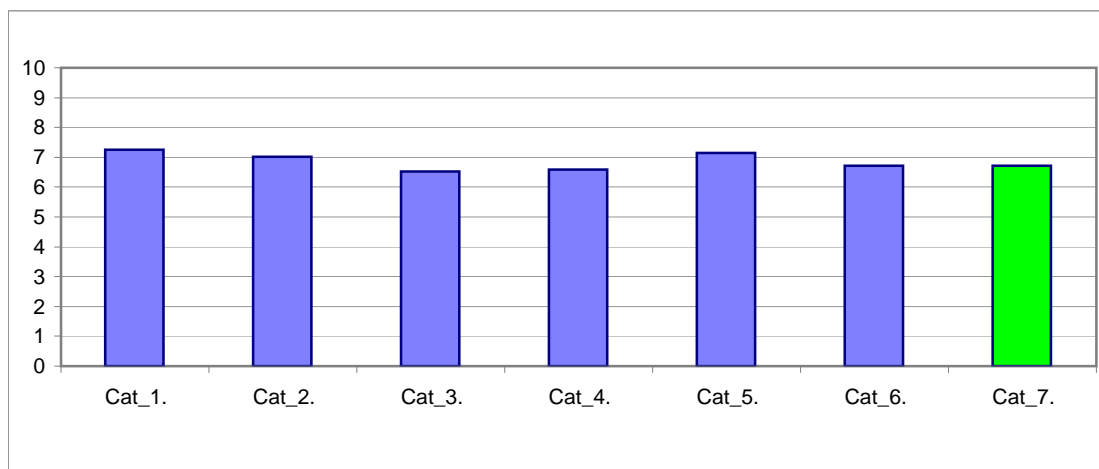
En una escala de valoració d'entre 0 i 10 (totalment en desacord - totalment d'acord), l'ítem que s'ha valorat millor ha estat l'ítem 4: "Mostra un coneixement adequat de la matèria" amb una mitjana de 7,58. Per contra, l'ítem amb la valoració més baixa ha estat l'ítem 9: "La seva manera d'explicar aconsegueix motivar l'alumnat" amb una mitjana de 6,24.

L'ítem de satisfacció global ("En general, estic satisfet/a amb la qualitat del treball desenvolupat per/per la professor/a") presenta una mitjana de 6,71 amb una desviació de  $\pm 2,77$  en el total de la mostra del departament.

### Taula resum de l'agrupació de les preguntes per categories i gràfic de mitjanes

Cat_1. Saber-domini de la matèria (ítems 3 i 4)	<b>7,25</b>
Cat_2. Organització i planificació de l'acte docent (ítems 1, 2 i 6)	<b>7,01</b>
Cat_3. L'exposició docent (ítems. 5 i 9)	<b>6,53</b>
Cat_4. Metodologia i ús de recursos ... (ítems 7, 8 i 10)	<b>6,58</b>
Cat_5. Actituds en la interacció amb els estudiants ... (ítems 11, 14 i 15)	<b>7,15</b>
Cat_6. Avaluació (ítems. 12 i 13)	<b>6,71</b>
Cat_7. Satisfacció global (ítems. 16)	<b>6,71</b>

### Gràfic de les mitjanes globals de cada categoria

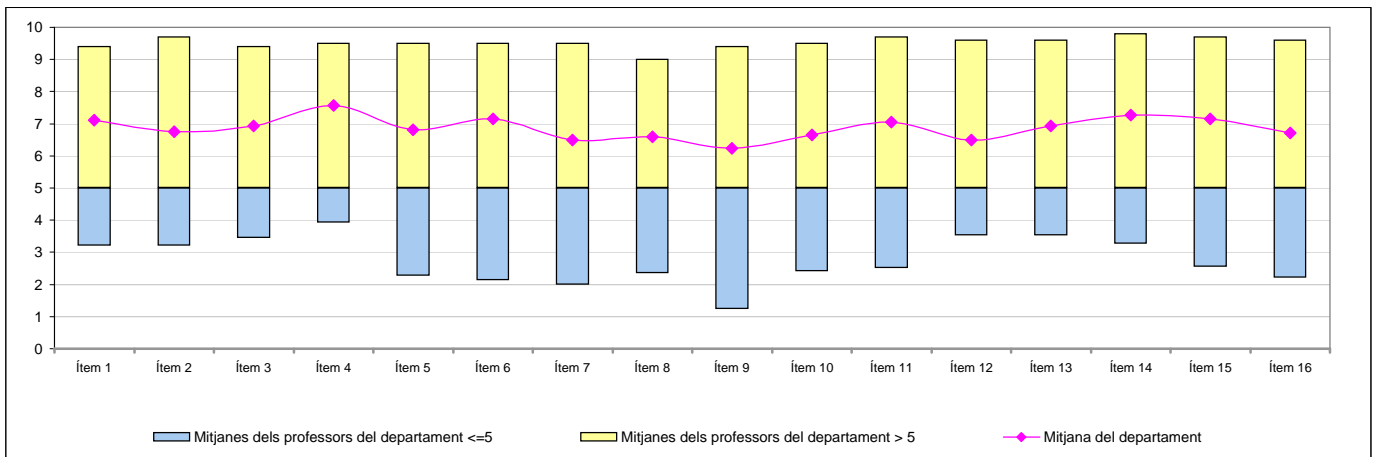




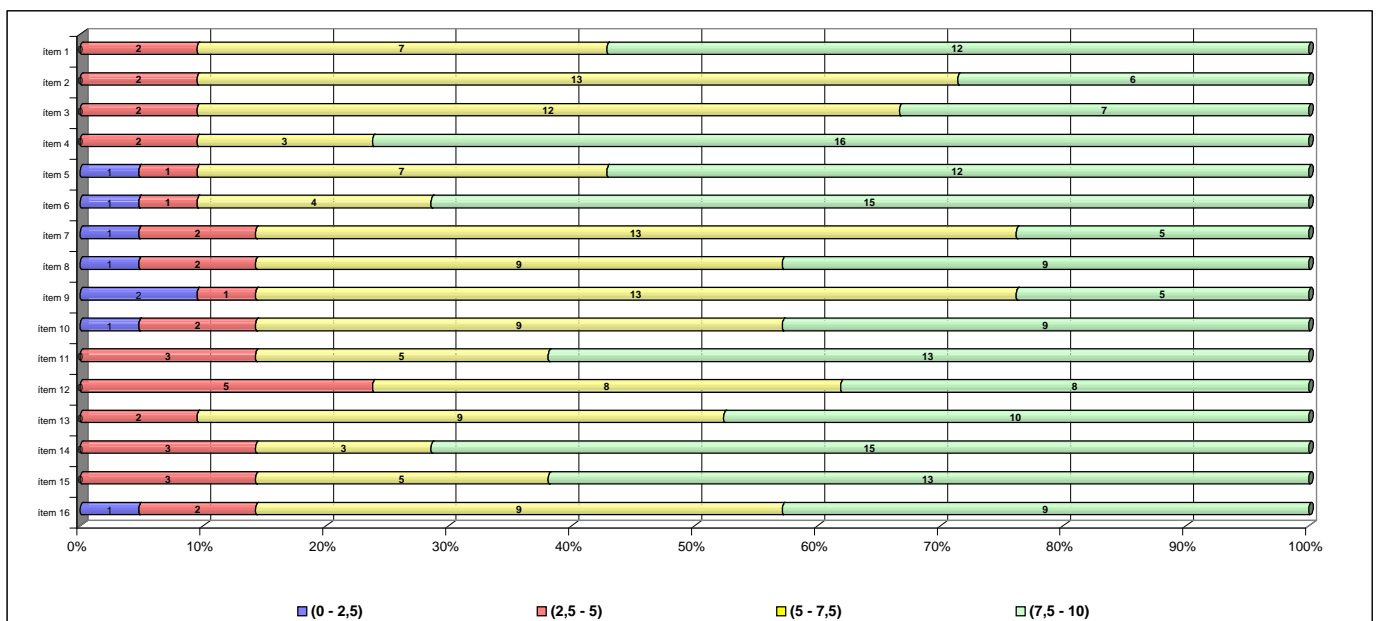
## Taula de freqüències de les respostes (%)

		Escala de valoració										Mitjana	Desviació	
		← Totalment en desacord → Totalment d'acord →												
		0	1	2	3	4	5	6	7	8	9			10
1	A l'inici del curs ha explicat amb claredat els objectius, el programa de l'assignatura i els criteris d'avaluació	n 6	10	12	7	11	18	49	59	78	63	47	7,10	2,38
		% 1,7	2,8	3,3	1,9	3,0	5,0	13,5	16,3	21,5	17,4	12,9		
2	Planifica adequadament el desenvolupament de l'assignatura (sessions, activitats, ritme)	n 8	8	8	15	18	34	44	77	63	45	43	6,76	2,39
		% 2,2	2,2	2,2	4,1	5,0	9,4	12,1	21,2	17,4	12,4	11,8		
3	Presenta una visió ampla de l'assignatura	n 7	9	11	13	13	27	43	64	76	57	43	6,93	2,41
		% 1,9	2,5	3,0	3,6	3,6	7,4	11,8	17,6	20,9	15,7	11,8		
4	Mostra un coneixement adequat de la matèria	n 7	7	6	9	8	18	32	53	66	78	79	7,58	2,37
		% 1,9	1,9	1,7	2,5	2,2	5,0	8,8	14,6	18,2	21,5	21,8		
5	Transmet amb claredat els continguts de l'assignatura	n 10	14	11	13	14	22	42	56	82	57	42	6,82	2,58
		% 2,8	3,9	3,0	3,6	3,9	6,1	11,6	15,4	22,6	15,7	11,6		
6	Mostra una actitud flexible introduint canvis raonables en el pla del curs, quan és necessari	n 15	5	10	14	16	18	32	43	75	65	70	7,16	2,68
		% 4,1	1,4	2,8	3,9	4,4	5,0	8,8	11,8	20,7	17,9	19,3		
7	La metodologia desenvolupada en l'assignatura ha estat adequada	n 11	12	18	19	12	37	38	51	81	52	31	6,49	2,63
		% 3,0	3,3	5,0	5,2	3,3	10,2	10,5	14,0	22,3	14,3	8,5		
8	El material d'estudi i de consulta proposat (bibliografia/documents/recursos didàctics, etc.) ha estat útil per a l'aprenentatge de l'assignatura	n 12	14	11	14	23	32	60	69	61	35	6,59	2,64	
		% 3,3	3,9	3,0	3,9	6,3	8,8	16,5	19,0	16,8	9,6			
9	La seva manera d'explicar aconsegueix motivar l'alumnat	n 24	16	15	16	18	28	41	51	62	48	41	6,24	2,95
		% 6,6	4,4	4,1	4,4	5,0	7,7	11,3	14,0	17,1	13,2	11,3		
10	El tipus de treball realitzat (lectures, exercicis, estudis, pràctiques ...) ha contribuït a un bon aprenentatge de l'assignatura	n 14	10	16	12	17	31	39	51	70	60	40	6,64	2,68
		% 3,9	2,8	4,4	3,3	4,7	8,5	10,7	14,0	19,3	16,5	11,0		
11	Fomenta, facilita i crea un bon clima de treball i participació a classe	n 10	4	15	14	20	25	38	41	60	76	59	7,04	2,60
		% 2,8	1,1	4,1	3,9	5,5	6,9	10,5	11,3	16,5	20,9	16,3		
12	El volum de feina exigida és proporcional als crèdits de l'assignatura	n 14	10	14	15	22	34	42	61	66	41	44	6,49	2,65
		% 3,9	2,8	3,9	4,1	6,1	9,4	11,6	16,8	18,2	11,3	12,1		
13	El tipus d'avaluació previst (criteris i procediments) s'adequa a l'assignatura	n 10	3	13	13	14	28	41	67	67	67	39	6,93	2,41
		% 2,8	0,8	3,6	3,6	3,9	7,7	11,3	18,5	18,5	18,5	10,7		
14	Manté un bon clima de comunicació i relació amb els estudiants	n 7	7	14	16	13	22	27	49	63	67	78	7,26	2,60
		% 1,9	1,9	3,9	4,4	3,6	6,1	7,4	13,5	17,4	18,5	21,5		
15	Mostra interès perquè els alumnes aprenguin	n 8	14	10	19	7	15	37	51	60	76	66	7,15	2,66
		% 2,2	3,9	2,8	5,2	1,9	4,1	10,2	14,0	16,5	20,9	18,2		
16	En general, estic satisfet/a amb la qualitat del treball desenvolupat pel/per la professor/a	n 15	9	18	16	16	26	37	45	64	71	46	6,71	2,77
		% 4,1	2,5	5,0	4,4	4,4	7,2	10,2	12,4	17,6	19,6	12,7		

## Gràfic de mitjanes: mitjana del departament i mitjana mínima i màxima del professorat participant en l'enquesta



## Distribució per intervals de les puntuacions mitjanes del professorat del departament participant en l'enquesta



## Agrupació dels ítems per categories

DEPT:

## Didàctica i Organització Educativa

### Cat\_1. Saber-domini de la matèria (ítems 3 i 4)

Inclou el grau de confiança que té l'alumnat respecte del domini de la matèria que té el professor i dels coneixements que transmet a l'hora de donar una visió àmplia de la matèria.

Intervals de les mitjanes	3. Presenta una visió àmplia de l'assignatura		4. Mostra un coneixement adequat de la matèria	
	freqüència	percentatge	freqüència	percentatge
(0 - 2,5)	0	0,00%	0	0,00%
(2,5 - 5)	2	9,52%	2	9,52%
(5 - 7,5)	12	57,14%	3	14,29%
(7,5 - 10)	7	33,33%	16	76,19%
<b>Mitjana</b>	<b>MÍNIMA</b> 3,45 <b>MÀXIMA</b> 9,40	<b>GLOBAL</b> 6,93	<b>MÍNIMA</b> 3,93 <b>MÀXIMA</b> 9,50	<b>GLOBAL</b> 7,58
<b>Mitjana GLOBAL de la CATEGORIA</b>				<b>7,25</b>

### Cat\_2. Organització i planificació de l'actuació docent (ítems 1, 2 i 6)

Aquesta dimensió no avalua el Pla docent en si mateix (instrument a disposició de la comunitat universitària) sinó el que se'n deriva de l'aplicació a través de:

- La comunicació a l'alumnat, a l'inici del curs, del marc de referència del professor en relació amb els objectius, els criteris de l'organització i la seqüència de la matèria i el que s'espera de l'alumne i com serà avaluat.

- La capacitat de planificar adequadament el desenvolupament de l'assignatura i incloure-hi com a actitud important la flexibilitat o capacitat d'introduir canvis en el pla de curs inicial, de manera que es respecti el que és substancial a la matèria, segons la conjuntura del grup o altres situacions no previstes.

Intervals de les mitjanes	1. A l'inici del curs ha explicat amb claredat els objectius, el programa de l'assignatura i els criteris d'avaluació		2. Planifica adequadament el desenvolupament de l'assignatura (sessions, activitats, ritme)		6. Mostra una actitud flexible introduint canvis raonables en el pla del curs, quan és necessari	
	freqüència	percentatge	freqüència	percentatge	freqüència	percentatge
(0 - 2,5)	0	0,00%	0	0,00%	1	4,76%
(2,5 - 5)	2	9,52%	2	9,52%	1	4,76%
(5 - 7,5)	7	33,33%	13	61,90%	4	19,05%
(7,5 - 10)	12	57,14%	6	28,57%	15	71,43%
<b>Mitjana</b>	<b>MÍNIMA</b> 3,21 <b>MÀXIMA</b> 9,40	<b>GLOBAL</b> 7,10	<b>MÍNIMA</b> 3,21 <b>MÀXIMA</b> 9,70	<b>GLOBAL</b> 6,76	<b>MÍNIMA</b> 2,14 <b>MÀXIMA</b> 9,50	<b>GLOBAL</b> 7,16
<b>Mitjana GLOBAL de la CATEGORIA</b>					<b>7,01</b>	

### Cat\_3. L'exposició docent (ítems 5 i 9)

Inclou dos aspectes implícits en l'acte docent:

- La claredat de l'exposició, amb independència de la metodologia o del format de classe considerat (magistral, pràctiques, etc.)

- La motivació de l'alumnat o la capacitat de transmetre, a través de l'exposició docent, l'interès per l'assignatura.

Intervals de les mitjanes	5. Transmet amb claredat els continguts de l'assignatura		9. La seva manera d'explicar aconsegueix motivar l'alumnat	
	freqüència	percentatge	freqüència	percentatge
(0 - 2,5)	1	4,76%	2	9,52%
(2,5 - 5)	1	4,76%	1	4,76%
(5 - 7,5)	7	33,33%	13	61,90%
(7,5 - 10)	12	57,14%	5	23,81%
<b>Mitjana</b>	<b>MÍNIMA</b> 2,28 <b>MÀXIMA</b> 9,50	<b>GLOBAL</b> 6,82	<b>MÍNIMA</b> 1,24 <b>MÀXIMA</b> 9,40	<b>GLOBAL</b> 6,24
<b>Mitjana GLOBAL de la CATEGORIA</b>				<b>6,53</b>

#### Cat\_4. Metodologia i ús de recursos en el procés d'ensenyament-aprenentatge (ítems 7, 8 i 10)

Suposa avaluar l'actuació del professor en relació amb:

- L'adequació de la metodologia o de les estratègies d'aprenentatge en el context de la classe o de la situació docent
- La capacitat d'orientar adequadament l'estudiant per desenvolupar les feines mitjançant diferents activitats i treballs
- La qualitat del material d'estudi i dels recursos aportats

7. La metodologia desenvolupada en l'assignatura ha estat adequada			8. El material d'estudi i de consulta proposat (bibliografia, documents, recursos didàctics, etc.) ha estat útil per a l'aprenentatge de l'assignatura			10. El tipus de treball realitzat (lectures, exercicis, estudis, pràctiques, etc.) ha contribuït a un bon aprenentatge de l'assignatura		
Intervals de les mitjanes	freqüència	percentatge	freqüència	percentatge	freqüència	percentatge		
(0 - 2,5)	1	4,76%	1	4,76%	1	4,76%		
(2,5 - 5)	2	9,52%	2	9,52%	2	9,52%		
(5 - 7,5)	13	61,90%	9	42,86%	9	42,86%		
(7,5 - 10)	5	23,81%	9	42,86%	9	42,86%		
<b>Mitjana</b>	<b>MÍNIMA</b> 2,00 <b>MÀXIMA</b> 9,50	<b>GLOBAL</b> 6,49	<b>MÍNIMA</b> 2,34 <b>MÀXIMA</b> 9,00	<b>GLOBAL</b> 6,59	<b>MÍNIMA</b> 2,41 <b>MÀXIMA</b> 9,50	<b>GLOBAL</b> 6,64		
<b>Mitjana GLOBAL de la CATEGORIA</b>			<b>6,58</b>					

#### Cat\_5. Actituds del professorat en la interacció amb els estudiants, tant en el context de grup classe com en l'atenció individualitzada (ítems 11, 14 i 15)

Inclou els següents aspectes:

- Actitud de respecte i de receptivitat vers l'alumnat
- Implicació personal amb el progrés dels estudiants en el procés d'aprenentatge
- Capacitat de promoure un clima de classe participatiu

11. Fomenta, facilita i crea un bon clima de treball i participació a classe			14. Manté un bon clima de comunicació i relació amb els estudiants			15. Mostra interès perquè els alumnes aprenguin		
Intervals de les mitjanes	freqüència	percentatge	freqüència	percentatge	freqüència	percentatge		
(0 - 2,5)	0	0,00%	0	0,00%	0	0,00%		
(2,5 - 5)	3	14,29%	3	14,29%	3	14,29%		
(5 - 7,5)	5	23,81%	3	14,29%	5	23,81%		
(7,5 - 10)	13	61,90%	15	71,43%	13	61,90%		
<b>Mitjana</b>	<b>MÍNIMA</b> 2,52 <b>MÀXIMA</b> 9,70	<b>GLOBAL</b> 7,04	<b>MÍNIMA</b> 3,28 <b>MÀXIMA</b> 9,80	<b>GLOBAL</b> 7,26	<b>MÍNIMA</b> 2,55 <b>MÀXIMA</b> 9,70	<b>GLOBAL</b> 7,15		
<b>Mitjana GLOBAL de la CATEGORIA</b>			<b>7,15</b>					

#### Cat\_6. Avaluació dels aprenentatges (ítems 12 i 13)

Inclou els següents aspectes:

- Coherència de les demandes de treball en relació amb els crèdits de l'assignatura i del treball desenvolupat.
- Adequació dels criteris i dels procediments d'avaluació previstos a la naturalesa i al desenvolupament de la matèria

#### Cat\_7. Satisfacció global (ítem 16)

Valoració global amb la qualitat de l'actuació docent del professorat

12. El volum de feina exigida és proporcional als crèdits de l'assignatura			13. El tipus d'avaluació previst (criteris i procediments) s'adequa a l'assignatura			16. En general, estic satisfet/a amb la qualitat del treball desenvolupat pel/per la professor/professora		
Intervals de les mitjanes	freqüència	percentatge	freqüència	percentatge	freqüència	percentatge		
(0 - 2,5)	0	0,00%	0	0,00%	1	4,76%		
(2,5 - 5)	5	23,81%	2	9,52%	2	9,52%		
(5 - 7,5)	8	38,10%	9	42,86%	9	42,86%		
(7,5 - 10)	8	38,10%	10	47,62%	9	42,86%		
<b>Mitjana</b>	<b>MÍNIMA</b> 3,54 <b>MÀXIMA</b> 9,60	<b>GLOBAL</b> 6,49	<b>MÍNIMA</b> 3,54 <b>MÀXIMA</b> 9,60	<b>GLOBAL</b> 6,93	<b>MÍNIMA</b> 2,21 <b>MÀXIMA</b> 9,60	<b>GLOBAL</b> 6,71		
<b>Mitjana GLOBAL de la CATEGORIA</b>			<b>6,71</b>			<b>6,71</b>		



## INFORME AGREGAT DE DEPARTAMENT

### Didàctica i Organització Educativa

El professorat adscrit al Departament de Didàctica i Organització Educativa ha impartit docència, el 2n semestre del curs 2010-2011, en els ensenyaments de: Educació Social, Mestre-Especialitat Educació Física, Pedagogia i Psicopedagogia. Aquest professorat va estar seleccionat prèviament en la planificació tramesa al Servei de Planificació i Anàlisi.

L'enquesta s'ha realitzat a 28 grups classe i s'han recollit 605 respostes sobre un potencial de 1.539 respostes possibles (equivalents a la suma total dels estudiants matriculats en el conjunt dels grups participants), cosa que representa un 39,31 % de resposta vàlida.

S'han elaborat informes corresponents a l'actuació docent de 21 professors i professores, que han impartit 15 assignatures diferents. Quan el nombre de respostes rebudes ha estat inferior a 10, s'ha procedit a elaborar l'informe corresponent si es donaven simultàniament les condicions següents: que el nombre de matriculats sigui igual o superior a 5 i el nombre de respostes sigui igual o superior a 4; que la participació sigui igual o més gran al 30% dels estudiants matriculats i que l'error mostral se situï al voltant del valor 0,30.

#### Descripció de l'informe

L'informe s'estructura en els apartats següents:

1. **Síntesi dels principals resultats.**
2. **Informe agregat del departament.** Similar al que presenta cadascun dels professors; inclou l'anàlisi descriptiva de les dades identificadores de l'alumnat participant, la taula d'estadístics descriptius, la taula de freqüències de les respostes, el gràfic de mitjanes i la distribució per intervals de les puntuacions mitjanes del professorat participant.
3. **Agrupació dels ítems per categories.** En aquest cas, els 16 ítems de l'enquesta s'han agrupat en 7 categories segons la definició especificada en el manual d'avaluació. L'agrupació ha estat la següent:
  - ▶ Saber - domini de la matèria (ítems 3 i 4)
  - ▶ Organització i planificació de l'actuació docent (ítems 1, 2 i 6)
  - ▶ L'exposició docent (ítems 5 i 9)
  - ▶ Metodologia i ús dels recursos en el procés d'ensenyament - aprenentatge (ítems 7, 8 i 10)
  - ▶ Actituds del professorat en la interacció amb els estudiants, tant en el context de grup classe com en l'atenció individualitzada (ítems 11, 14 i 15)
  - ▶ Avaluació dels aprenentatges (ítems 12 i 13)
  - ▶ Satisfacció global (ítem 16)

Es presenta, sobre cada categoria, la distribució de mitjanes en els intervals següents: (0 - 2,5), (2,5 - 5), (5 - 7,5) i (7,5 - 10), així com la mitjana màxima, la mitjana mínima i la mitjana global de la categoria.



## 1. Síntesi dels principals resultats

### Caracterització de la mostra

Del total d'alumnat que ha participat en l'enquesta, un 84 % han estat dones. La mitjana d'edat se situa en els 23 anys; l'edat mínima és 20 anys i la màxima 59. Pel que fa a la situació laboral, un 70,91 % manifesta que treballa i un 28,44 % d'aquests ho fa en una jornada de més de 25 hores.

Respecte al tipus d'assignatura, un 55,70 % dels estudiants les ha cursat com a obligatòries i un 39,50 % les ha triat com a optatives. Tanmateix, s'han matriculat per primera vegada el 92,40 % dels estudiants i un 4,30 % ho ha fet dues o més vegades en la mateixa assignatura.

El 65,62 % dels estudiants afirma que ha assistit a classe molt sovint. Pel que fa a l'interès per l'assignatura, un 12,23 % manifesta que té un interès molt alt. Finalment, un 8,93 % considera que ha aprofundit molt en el contingut d'aquesta.

### Valoració dels ítems

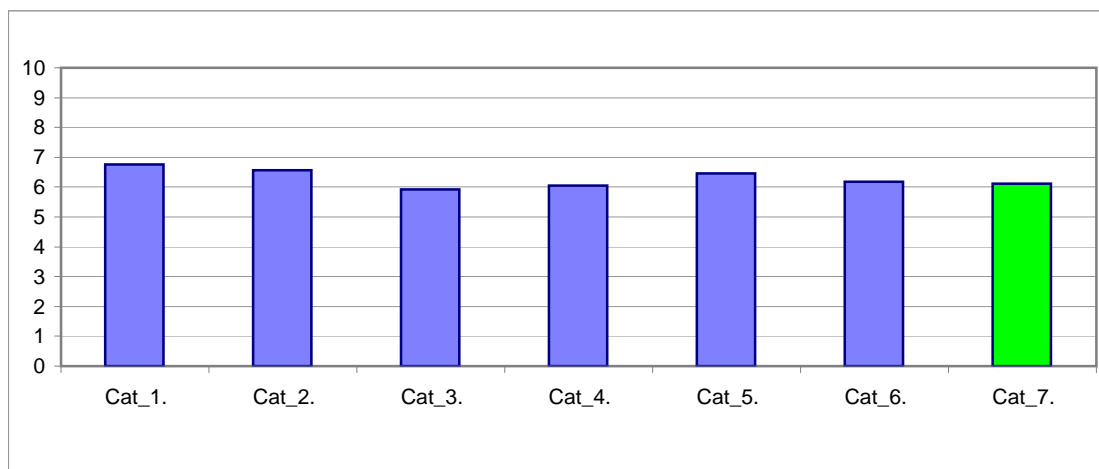
En una escala de valoració d'entre 0 i 10 (totalment en desacord - totalment d'acord), l'ítem que s'ha valorat millor ha estat l'ítem 4: "Mostra un coneixement adequat de la matèria" amb una mitjana de 7,04. Per contra, l'ítem amb la valoració més baixa ha estat l'ítem 9: "La seva manera d'explicar aconsegueix motivar l'alumnat" amb una mitjana de 5,55.

L'ítem de satisfacció global ("En general, estic satisfet/a amb la qualitat del treball desenvolupat per/per la professor/a") presenta una mitjana de 6,11 amb una desviació de  $\pm 2,73$  en el total de la mostra del departament.

### Taula resum de l'agrupació de les preguntes per categories i gràfic de mitjanes

Cat_1. Saber-domini de la matèria (ítems 3 i 4)	<b>6,76</b>
Cat_2. Organització i planificació de l'acte docent (ítems 1, 2 i 6)	<b>6,56</b>
Cat_3. L'exposició docent (ítems. 5 i 9)	<b>5,92</b>
Cat_4. Metodologia i ús de recursos ... (ítems 7, 8 i 10)	<b>6,06</b>
Cat_5. Actituds en la interacció amb els estudiants ... (ítems 11, 14 i 15)	<b>6,46</b>
Cat_6. Avaluació (ítems. 12 i 13)	<b>6,19</b>
Cat_7. Satisfacció global (ítems. 16)	<b>6,11</b>

### Gràfic de les mitjanes globals de cada categoria

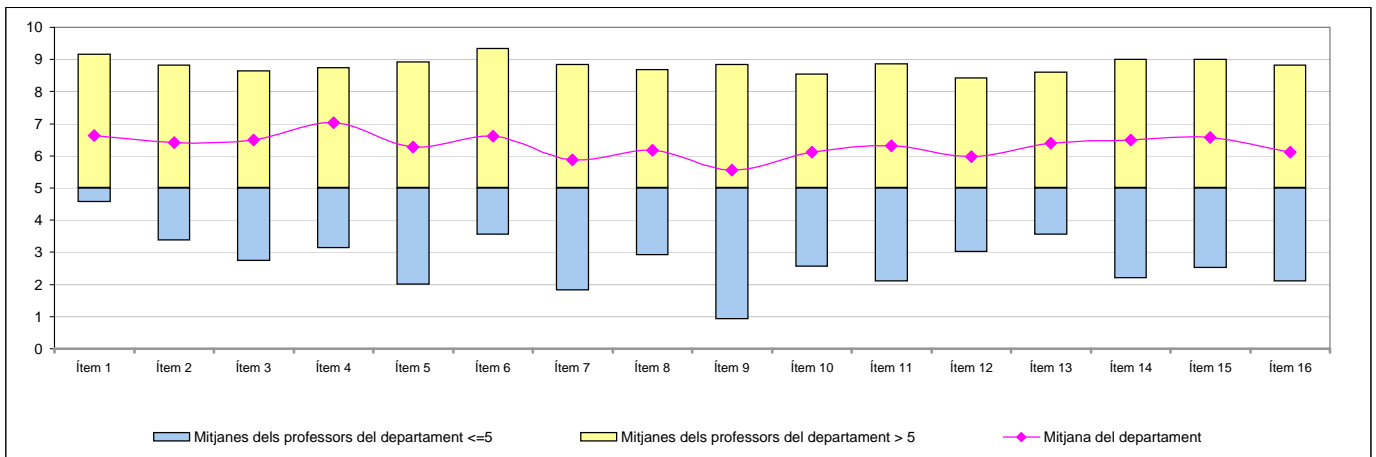




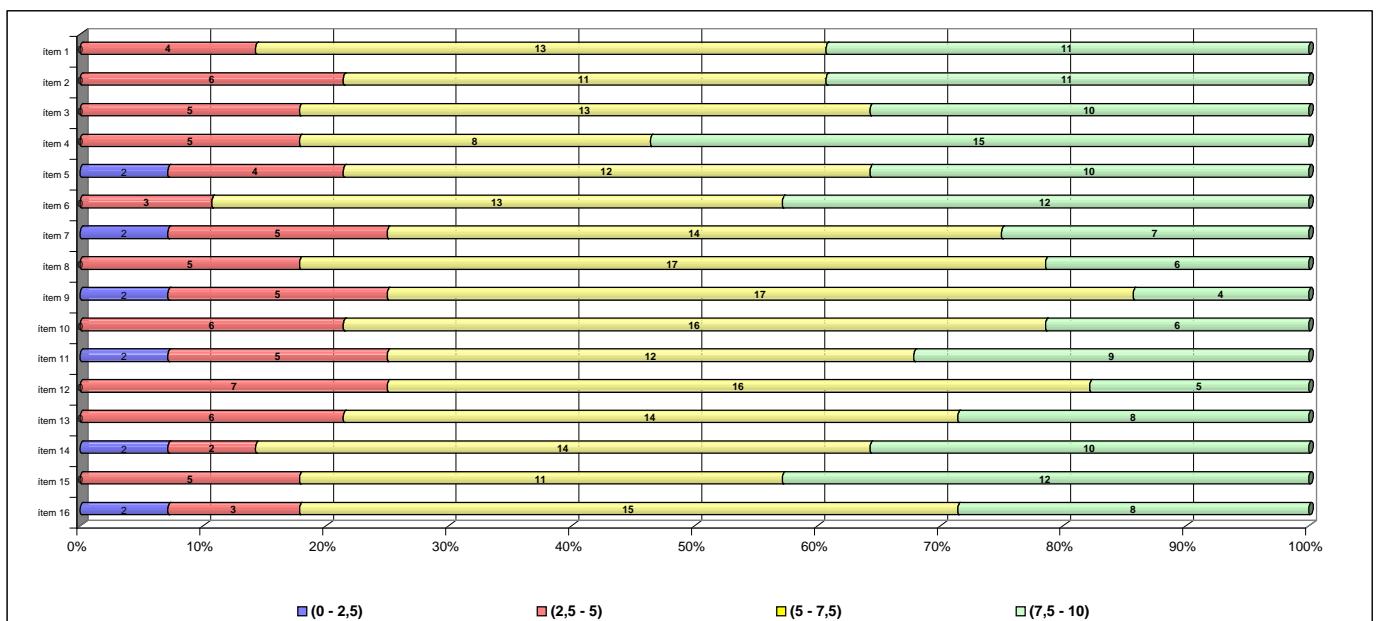
## Taula de freqüències de les respostes (%)

	n	Escala de valoració										Mitjana	Desviació
		← Totalment en desacord → Totalment d'acord →											
		0	1	2	3	4	5	6	7	8	9		
1 A l'inici del curs ha explicat amb claredat els objectius, el programa de l'assignatura i els criteris d'avaluació	9	8	22	19	15	88	85	128	94	85	42	6,64	2,21
2 Planifica adequadament el desenvolupament de l'assignatura (sessions, activitats, ritme)	12	12	26	29	30	71	99	112	85	87	41	6,42	2,37
3 Presenta una visió ampla de l'assignatura	8	20	23	34	25	63	80	107	119	88	35	6,49	2,38
4 Mostra un coneixement adequat de la matèria	10	14	18	23	20	53	49	105	108	128	70	7,04	2,42
5 Transmet amb claredat els continguts de l'assignatura	18	23	30	37	29	62	77	89	91	108	37	6,28	2,64
6 Mostra una actitud flexible introduint canvis raonables en el pla del curs, quan és necessari	12	13	19	17	31	74	84	104	108	91	44	6,62	2,33
7 La metodologia desenvolupada en l'assignatura ha estat adequada	34	26	28	38	31	78	76	90	83	85	29	5,88	2,75
8 El material d'estudi i de consulta proposat (bibliografia/documents/recursos didàctics, etc.) ha estat útil per a l'aprenentatge de l'assignatura	15	19	24	31	36	82	83	112	94	77	27	6,19	2,42
9 La seva manera d'explicar aconsegueix motivar l'alumnat	42	35	37	40	31	83	65	95	69	70	32	5,55	2,87
10 El tipus de treball realitzat (lectures, exercicis, estudis, pràctiques ...) ha contribuït a un bon aprenentatge de l'assignatura	17	22	28	39	35	75	79	104	88	84	31	6,12	2,54
11 Fomenta, facilita i crea un bon clima de treball i participació a classe	15	31	25	26	35	59	84	87	100	85	50	6,32	2,64
12 El volum de feina exigida és proporcional als crèdits de l'assignatura	21	27	29	35	37	67	87	100	98	66	30	5,98	2,59
13 El tipus d'avaluació previst (criteris i procediments) s'adequa a l'assignatura	10	20	22	30	25	80	88	104	96	98	29	6,40	2,38
14 Manté un bon clima de comunicació i relació amb els estudiants	14	27	23	24	24	76	72	96	87	93	64	6,50	2,61
15 Mostra interès perquè els alumnes aprenguin	11	14	36	20	34	68	65	100	97	101	56	6,57	2,51
16 En general, estic satisfet/a amb la qualitat del treball desenvolupat pel/per la professor/a	24	34	26	30	25	66	88	94	78	93	40	6,11	2,73

## Gràfic de mitjanes: mitjana del departament i mitjana mínima i màxima del professorat participant en l'enquesta



## Distribució per intervals de les puntuacions mitjanes del professorat del departament participant en l'enquesta



## Agrupació dels ítems per categories

DEPT:	<b>Didàctica i Organització Educativa</b>
-------	---

### Cat\_1. Saber-domini de la matèria (ítems 3 i 4)

Inclou el grau de confiança que té l'alumnat respecte del domini de la matèria que té el professor i dels coneixements que transmet a l'hora de donar una visió àmplia de la matèria.

Intervals de les mitjanes	3. Presenta una visió àmplia de l'assignatura		4. Mostra un coneixement adequat de la matèria	
	freqüència	percentatge	freqüència	percentatge
(0 - 2,5)	0	0,00%	0	0,00%
(2,5 - 5)	5	17,86%	5	17,86%
(5 - 7,5)	13	46,43%	8	28,57%
(7,5 - 10)	10	35,71%	15	53,57%
<b>Mitjana</b>	<b>MÍNIMA</b> 2,73 <b>MÀXIMA</b> 8,64	<b>GLOBAL</b> 6,49	<b>MÍNIMA</b> 3,13 <b>MÀXIMA</b> 8,75	<b>GLOBAL</b> 7,04
<b>Mitjana GLOBAL de la CATEGORIA</b>			<b>6,76</b>	

### Cat\_2. Organització i planificació de l'actuació docent (ítems 1, 2 i 6)

Aquesta dimensió no avalua el Pla docent en si mateix (instrument a disposició de la comunitat universitària) sinó el que se'n deriva de l'aplicació a través de:

- La comunicació a l'alumnat, a l'inici del curs, del marc de referència del professor en relació amb els objectius, els criteris de l'organització i la seqüència de la matèria i el que s'espera de l'alumne i com serà avaluat.

- La capacitat de planificar adequadament el desenvolupament de l'assignatura i incloure-hi com a actitud important la flexibilitat o capacitat d'introduir canvis en el pla de curs inicial, de manera que es respecti el que és substancial a la matèria, segons la conjuntura del grup o altres situacions no previstes.

Intervals de les mitjanes	1. A l'inici del curs ha explicat amb claredat els objectius, el programa de l'assignatura i els criteris d'avaluació		2. Planifica adequadament el desenvolupament de l'assignatura (sessions, activitats, ritme)		6. Mostra una actitud flexible introduint canvis raonables en el pla del curs, quan és necessari	
	freqüència	percentatge	freqüència	percentatge	freqüència	percentatge
(0 - 2,5)	0	0,00%	0	0,00%	0	0,00%
(2,5 - 5)	4	14,29%	6	21,43%	3	10,71%
(5 - 7,5)	13	46,43%	11	39,29%	13	46,43%
(7,5 - 10)	11	39,29%	11	39,29%	12	42,86%
<b>Mitjana</b>	<b>MÍNIMA</b> 4,57 <b>MÀXIMA</b> 9,17	<b>GLOBAL</b> 6,64	<b>MÍNIMA</b> 3,37 <b>MÀXIMA</b> 8,83	<b>GLOBAL</b> 6,42	<b>MÍNIMA</b> 3,55 <b>MÀXIMA</b> 9,33	<b>GLOBAL</b> 6,62
<b>Mitjana GLOBAL de la CATEGORIA</b>			<b>6,56</b>			

### Cat\_3. L'exposició docent (ítems 5 i 9)

Inclou dos aspectes implícits en l'acte docent:

- La claredat de l'exposició, amb independència de la metodologia o del format de classe considerat (magistral, pràctiques, etc.)

- La motivació de l'alumnat o la capacitat de transmetre, a través de l'exposició docent, l'interès per l'assignatura.

Intervals de les mitjanes	5. Transmet amb claredat els continguts de l'assignatura		9. La seva manera d'explicar aconsegueix motivar l'alumnat	
	freqüència	percentatge	freqüència	percentatge
(0 - 2,5)	2	7,14%	2	7,14%
(2,5 - 5)	4	14,29%	5	17,86%
(5 - 7,5)	12	42,86%	17	60,71%
(7,5 - 10)	10	35,71%	4	14,29%
<b>Mitjana</b>	<b>MÍNIMA</b> 2,00 <b>MÀXIMA</b> 8,92	<b>GLOBAL</b> 6,28	<b>MÍNIMA</b> 0,91 <b>MÀXIMA</b> 8,85	<b>GLOBAL</b> 5,55
<b>Mitjana GLOBAL de la CATEGORIA</b>			<b>5,92</b>	

#### Cat\_4. Metodologia i ús de recursos en el procés d'ensenyament-aprenentatge (ítems 7, 8 i 10)

Suposa avaluar l'actuació del professor en relació amb:

- L'adequació de la metodologia o de les estratègies d'aprenentatge en el context de la classe o de la situació docent
- La capacitat d'orientar adequadament l'estudiant per desenvolupar les feines mitjançant diferents activitats i treballs
- La qualitat del material d'estudi i dels recursos aportats

7. La metodologia desenvolupada en l'assignatura ha estat adequada			8. El material d'estudi i de consulta proposat (bibliografia, documents, recursos didàctics, etc.) ha estat útil per a l'aprenentatge de l'assignatura			10. El tipus de treball realitzat (lectures, exercicis, estudis, pràctiques, etc.) ha contribuït a un bon aprenentatge de l'assignatura		
Intervals de les mitjanes	freqüència	percentatge	freqüència	percentatge	freqüència	percentatge		
(0 - 2,5)	2	7,14%	0	0,00%	0	0,00%		
(2,5 - 5)	5	17,86%	5	17,86%	6	21,43%		
(5 - 7,5)	14	50,00%	17	60,71%	16	57,14%		
(7,5 - 10)	7	25,00%	6	21,43%	6	21,43%		
<b>Mitjana</b>	<b>MÍNIMA</b> 1,82 <b>MÀXIMA</b> 8,85	<b>GLOBAL</b> 5,88	<b>MÍNIMA</b> 2,91 <b>MÀXIMA</b> 8,69	<b>GLOBAL</b> 6,19	<b>MÍNIMA</b> 2,55 <b>MÀXIMA</b> 8,54	<b>GLOBAL</b> 6,12		
<b>Mitjana GLOBAL de la CATEGORIA</b>			<b>6,06</b>					

#### Cat\_5. Actituds del professorat en la interacció amb els estudiants, tant en el context de grup classe com en l'atenció individualitzada (ítems 11, 14 i 15)

Inclou els següents aspectes:

- Actitud de respecte i de receptivitat vers l'alumnat
- Implicació personal amb el progrés dels estudiants en el procés d'aprenentatge
- Capacitat de promoure un clima de classe participatiu

11. Fomenta, facilita i crea un bon clima de treball i participació a classe			14. Manté un bon clima de comunicació i relació amb els estudiants			15. Mostra interès perquè els alumnes aprenguin		
Intervals de les mitjanes	freqüència	percentatge	freqüència	percentatge	freqüència	percentatge		
(0 - 2,5)	2	7,14%	2	7,14%	0	0,00%		
(2,5 - 5)	5	17,86%	2	7,14%	5	17,86%		
(5 - 7,5)	12	42,86%	14	50,00%	11	39,29%		
(7,5 - 10)	9	32,14%	10	35,71%	12	42,86%		
<b>Mitjana</b>	<b>MÍNIMA</b> 2,09 <b>MÀXIMA</b> 8,86	<b>GLOBAL</b> 6,32	<b>MÍNIMA</b> 2,18 <b>MÀXIMA</b> 9,00	<b>GLOBAL</b> 6,50	<b>MÍNIMA</b> 2,52 <b>MÀXIMA</b> 9,00	<b>GLOBAL</b> 6,57		
<b>Mitjana GLOBAL de la CATEGORIA</b>			<b>6,46</b>					

#### Cat\_6. Avaluació dels aprenentatges (ítems 12 i 13)

Inclou els següents aspectes:

- Coherència de les demandes de treball en relació amb els crèdits de l'assignatura i del treball desenvolupat.
- Adequació dels criteris i dels procediments d'avaluació previstos a la naturalesa i al desenvolupament de la matèria

#### Cat\_7. Satisfacció global (ítem 16)

Valoració global amb la qualitat de l'actuació docent del professorat

12. El volum de feina exigida és proporcional als crèdits de l'assignatura			13. El tipus d'avaluació previst (criteris i procediments) s'adequa a l'assignatura			16. En general, estic satisfet/a amb la qualitat del treball desenvolupat pel/per la professor/professora		
Intervals de les mitjanes	freqüència	percentatge	freqüència	percentatge	freqüència	percentatge		
(0 - 2,5)	0	0,00%	0	0,00%	2	7,14%		
(2,5 - 5)	7	25,00%	6	21,43%	3	10,71%		
(5 - 7,5)	16	57,14%	14	50,00%	15	53,57%		
(7,5 - 10)	5	17,86%	8	28,57%	8	28,57%		
<b>Mitjana</b>	<b>MÍNIMA</b> 3,00 <b>MÀXIMA</b> 8,43	<b>GLOBAL</b> 5,98	<b>MÍNIMA</b> 3,55 <b>MÀXIMA</b> 8,62	<b>GLOBAL</b> 6,40	<b>MÍNIMA</b> 2,09 <b>MÀXIMA</b> 8,83	<b>GLOBAL</b> 6,11		
<b>Mitjana GLOBAL de la CATEGORIA</b>			<b>6,19</b>			<b>6,11</b>		